



*Zackig wie jedes Jahr: Die Große TUFA Sylvester-Party. Diesmal mit handgemachter Musik aus Afrika: DunDumba. Am Sonntag, den 31. Dezember, ab 20 Uhr, TUFA, Trier.*

## Mo, 1.1.

### musek

**Neujahrskonzert**, ein Potpourri aus bekannten Ouvertüren und beliebten Operetten-Melodien, mit dem Städtischen Orchester unter der Leitung von GMD István Dénes, Theater, Trier, 18h.

## Mi, 3.1.

### konferenz

**Many Colored Objects ...**, visite guidée "Op ee Sprong", Casino Luxembourg - Forum d'art contemporain, Luxembourg, 12h30. Tél.: 22 50 45.

### musek

**Perseus und Andromeda**, Oper von Jacques Ibert, gefolgt von "Margot la Rouge", Oper von Frederick Delius, Theater, Trier, 20h. Theaterkasse: 0049 651 7 18 18 18.

## Do, 4.1.

### konferenz

**Many Colored Objects ...**, visite guidée de l'expo suivie par une visite dans les rues de la ville, Casino Luxembourg - Forum d'art contemporain, Luxembourg, 18h. Tél.: 22 50 45.

**Une heure - une oeuvre**, présentation d'un objet ou d'une oeuvre de la collection, Musée d'Histoire de la Ville, Luxembourg, 18h.

**Quand les maquettes racontent l'histoire**, visite guidée régulière,

Fortsetzung Seite 8

# Wat ass lass?

WOCHE VOM 29. DEZEMBER BIS 7. JANUAR

## Fr, 29.12.

### am dag

**Critical Mass, stell dir vor die Straße lebt!** Tour mit Fahrrädern, Skates und Blades durch die City, Treff am Hauptbahnhof, Luxembourg, 17h.

### musek

**Perseus und Andromeda**, Oper von Jacques Ibert, gefolgt von "Margot la Rouge", Oper von Frederick Delius, Theater, Trier, 20h. Theaterkasse: 0049 651 7 18 18 18.

**Festliches Neujahrskonzert**, mit dem staatlichen Operetten Orchester Duna, Budapest, Eisenbahnhalle, Losheim/Saar, 20h.

**Die Stimme im Dunkeln**, Lieder und Texte mit weltverbessernder Wirkung, mit dem Kommando Hanf Baumann, TUFA, Kleiner Saal, Trier, 20h. Tel.: 0049 651 7 18 24 10.

**Musique viennoise et chants traditionnels de Noël**, direction: Victor Puhl, Arsenal, Metz, 20h30.

### theater

**Ländliche Werbung**, von George Bernard Shaw, mit dem Kasematten Theater Luxembourg, Brasserie L'Inouï, Redange, 20h.

**do re mi fRa**, ee FraeKabaretProgramm mat der Scène libre, et spillen ënnert der Regie vum Christiane Hames: Nadine Entringer, Marion Metzzen, Melanie Weyand a J-Pol Roden, um Piano: Fränz Hausemer, Café-Théâtre "Le Villon", Luxembourg, 20h30.

Café-Théâtre "Le Villon", Luxembourg, 20h30. Tel.: 22 90 55.

### party/bal

**Ugo Castellucci & Philharmonix**, an evening of modern jazz tales, Apoteca, Luxembourg, 22h.

## Sa, 30.12.

### junior

**Langage codé - Geheimschrift** visite-atelier pour enfants, par Anna Loporcaro, Casino Luxembourg - Forum d'art contemporain, Luxembourg, 15h.

### musek

**Musique viennoise et chants traditionnels de Noël**, direction: Victor Puhl, Arsenal, Metz, 16h.

**Mick Pini & Friends**, blues, Duksaal, Freudenburg (D), 20h30. Tel.: 0049 6582 2 57.

**Indian Summer**, feat. Jimmy Wagner, Intro Café, Dudelange, 22h.

### theater

**Ladykillers**, Theater, Trier, 19h30. Theaterkasse: 0049 651 7 18 18 18.

**do re mi fRa**, ee FraeKabaretProgramm mat der Scène libre, et spillen ënnert der Regie vum Christiane Hames: Nadine Entringer, Marion Metzzen, Melanie Weyand a J-Pol Roden, um Piano: Fränz Hausemer, Café-Théâtre "Le Villon", Luxembourg, 20h30. Virbestellungen: 22 90 55.

### party/bal

**Disco on Ice**, Patinoire, Beaufort, 18h - 22h.

**Brussels Jazz Generation**, Philharmonix (decks and effects), Fred Becker (sax tenor) and Don Oliviero (percussions & congas), Apoteca, Luxembourg, 22h.

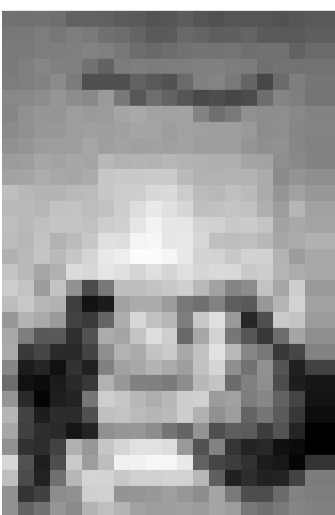
## So, 31.12.

### am dag

**Naturkundliche Wanderung**, durch's Baggerweihergebiet bei Remerschen, Friedhof, Wintrange, 9h.

### junior

**Wunschsunsch**, satanarchäolügen-alkohöllische Zauberposse von Michael Ende, Theater, Trier, 11h. Theaterkasse: 0049 651 7 18 18 18.



### konferenz

**Many Colored Objects ...**, visite guidée régulière, Casino Luxembourg - Forum d'art contemporain, Luxembourg, 11h. Tél.: 22 90 50 - 1.

**Quand les maquettes racontent l'histoire**, visite guidée régulière, Musée d'Histoire de la Ville, Luxembourg, 11h. Renseignements, Tél.: 22 90 50 - 1.

**Bären und Teddybären**, Führung durch die Ausstellung, natur musée, Luxembourg, 16h.

### musek

**Récital d'orgue**, par Kirsten Thur, oeuvres de Schumann, Schroeder, Franck, Liszt et Messiaen, église du Sacré-Coeur, Luxembourg, 16h30.

**Le Pays du Sourire**, opérette de Franz Lehár, mise en scène par Daniel Desmars, direction musicale: Victor Puhl, Opéra-Théâtre, Metz, 20h30. Informations et réservations: 0033 3 87 75 40 50.

**Concert du Nouvel An**, Bernard Buisson (trompette) et Philippe Delacour (orgue), église Notre Dame, Metz, 22h.

### theater

**Der Zarewitsch**, Operette von Franz Lehár, Theater, Trier, 19h. Theaterkasse: Tel.: 0049 651 7 18 18 18. Sylvestervorstellung mit vielen Überraschungen.

### party/bal

**Die Große TUFA-Sylvester-Party**, handgemachte Musik vom

Feinsten, mit DunDumba und der Coverband California, TUFA, Trier, 20h. Karten und weitere Informationen, Tel.: 0049 651 7 18 24 10.

**Schampesbal**, Centre Culturel, Mertert, 20h.

**Lécker Bal**, Hall Victor Hugo, Luxembourg, 21h.

**Pyjama-Party**, tenue de soirée (pyjama) obligatoire, Brasserie L'Inouï, Redange, de 21heures jusqu'au petit matin.

**21st Century Soul New Years Eve**, featuring: Marino Berardi, Luke and Philharmonix, Apoteca, Luxembourg, 22h.



## Ballfieber erneut ausgebrochen

(wey) – Ob Bréisseler, Züricher oder Lécker Bal, die traditionellen Luxemburger StudentInnenbälle sind beliebt wie eh und je. WOXX sprach mit der überzeugten Ballgängerin Änny Keller, 25 Jahre, Erzieherin, die zur Zeit eine pädagogische Fortbildung an einer Zirkusschule in Brüssel macht.

**WOXX: Wieso gehst du zu diesen Bällen?**

**Änny Keller:** Ich gehe dahin, um alten Bekannten zu begegnen, denn dort treffen sich alle, die sonst nicht das ganze Jahr in Luxemburg sind. Man hält Smalltalk und trinkt eine zwei Gläser. Neue Leute kennenlernen oder gar gute Musik hören ist da nicht angesagt.

**Läuft es nicht einfach nur auf eine furchtbares Besäufnis hinaus?**

Es wird viel gesoffen, aber das ist ja auch die Mentalität der Luxemburger und somit auch der Luxemburger StudentInnen im Ausland.

**Welchen Ball würdest du auf keinen Fall verpassen?**

Ich gehe nicht auf alle Bälle, immer nur so zwei, drei. Der Züricher ist ganz lustig, weil die Leute verkleidet sind, auf gar keinen Fall verpasse ich aber den Brüsseler, weil dort selbst die Leute hingehen, die sich für diese Bälle zu schade sind.



Chansons ... in D und F. Mit Florence Absolu (Gesang). Am Klavier: Tobias Knebler. Am Freitag, den 5. und Samstag den 6. Januar, TUFA (Kleiner Saal), Trier, 20 Uhr.

Fortsetzung von Seite 7.

Musée d'Histoire de la Ville, Luxembourg, 18h. Renseignements, tél.: 22 90 50 - 1.

Portrait(s) d'un collectionneur, visite guidée régulière, Villa Vauban, Luxembourg, 18h.

**theater**

Fun, Jugendstück von James Bosley, Theater, Trier, 20h. Infos und Reservation, Theaterkasse: 0049 651 7 18 18 18.

**Fr, 5.1.**

**musek**

Chansons ... in D und F, mit Florence Absolu (Gesang) und Tobias Knebler (Klavier), TUFA, Kleiner Saal, Trier, 20h.

Der Zarewitsch, Oper von Franz Lehár, Theater, Trier, 20h. Tel.: 0049 651 7 18 18 18.

**Sa, 6.1.**

**junior**

Who's the king? visite-atelier pour enfants, par Isabelle Linck, Casino Luxembourg - Forum d'art contemporain, Luxembourg, 15h.

**musek**

Chansons ... in D und F, mit Florence Absolu (Gesang) und Tobias Knebler (Klavier), TUFA, Kleiner Saal, Trier, 20h.

B. B. & the Blues Shacks, Blues, Ducsaal, Freudenburg (D), 20h30. Tel.: 0049 6582 2 57.

**theater**

Gala-Balettabend, Theater, Trier, 19h30.

Verlugene Pak, vum Walter G. Pfau, Regie: Jean-Marc Calderoni, salle de théâtre, rue Jean Gallion, Oberkorn, 20h.

D'Bom schléit zou, mam Theaterclub Hexemeeschter, Veräinshaus St. Sébastien, Wiltz, 20h.

Fun, Jugendstück von James Bosley, Theater, Trier, 20h. Infos und Karten, Theaterkasse: 0049 651 7 18 18 18.

**party/bal**

Disco on Ice, Patinoire, Beaufort, 18h - 22h.

**So, 7.1.**

**junior**

Die großen Bären und ihre Jungen, Atelier mit Edmée Engel, Kuratorin der Abteilung Anthropologie/Humanbiologie im

"natur musée", natur musée, Luxembourg, 15h + 17h.

**konferenz**

Many Colored Objects ..., visite guidée régulière, Casino Luxembourg - Forum d'art contemporain, Luxembourg, 11h. Tél.: 22 50 45.

Portrait(s) d'un collectionneur, visite guidée régulière, Villa Vauban, Luxembourg, 15h.

Bären und Teddybären, Führung durch die Ausstellung, natur musée, Luxembourg, 16h.

**musek**

Magic of the Dance, Hall Omnisports, Differdange, 15h + 20h.

Choeur Mondial des Jeunes, sous la direction de Steve Zegree et Michèle Weir, Centre des Arts Pluriels Ed. Juncker, Eitelbruck, 17h.

**theater**

Ladykillers, Theater, Trier, 19h30. Theaterkasse: 0049 651 7 18 18 18.

Fun, Jugendstück von James Bosley, Theater, Trier, 20h. Theaterkasse: 0049 651 7 18 18 18.

**AVIS**

**Tarifification dans le domaine des transports publics nationaux**

A partir du 1er janvier 2001, les tarifs en vigueur sur les transports publics nationaux seront augmentés.

Les prix sont classés par catégories et ne figurent plus sur les titres de transports; la catégorie de prix y sera marquée par une lettre alphabétique. Les nouveaux tarifs sont les suivants:

Catégorie prix:	Prix:	Titre de transport:
A	45,-	- billet "courte distance"
B	180,-	- billet "réseau"
C	360,-	- carnet à 10 billets "courte distance"
D	720,-	- carnet à 5 billets "réseau"
E	800,-	- abonnement mensuel "courte distance" - abonnement mensuel "réseau" pour personnes âgées ou pour familles nombreuses
G	1.600,-	- abonnement mensuel "réseau" ("Oeko-Pass") - abonnement annuel pour jeunes gens "Jumbo"

Communiqué par le Ministère des Transports

**Communiqué du Ministère du Travail et de l'Emploi concernant le niveau du salaire social minimum à partir du 1er janvier 2001**

En application de la loi du 22 décembre 2000 modifiant les articles 5 et 14 de la loi modifiée du 12 mars 1973 portant réforme du salaire social minimum, le taux du salaire social minimum est revalorisé de 3,1 % à partir du 1er janvier 2001.

Le niveau du salaire social minimum correspondant à la cote d'application 576,43 de l'échelle mobile des salaires est fixé comme suit à partir de cette date: (8.809,- francs à l'indice 100)

Age	Taux mensuel en LUF	Taux horaire en LUF	Taux mensuel en Euro	Taux horaire en Euro
à partir de 18 ans accomplis	50.778,-	293,51	1.258,75	7,28
de 17 à 18 ans	40.622,-	234,81	1.006,99	5,82
de 15 à 17 ans	38.083,-	220,13	944,05	5,46

**Salaire social minimum pour travailleurs qualifiés**

Le niveau du salaire social minimum pour travailleurs qualifiés au sens des dispositions de l'article 4 modifié de la loi modifiée du 12 mars 1973 portant réformé du salaire social minimum est fixé à 60.933,- LUF (1.510,49 Euro) par mois à partir du 1er janvier 2001.


Luxembourg, le 27 décembre 2000

(s.) François BILTGEN, Ministre du Travail et de l'Emploi



B. B. & the Blues Shacks. Am Freitag, den 5. Januar, 20.30 Uhr, Ducsaal, Freudenburg (D). Tel.: 0049 6582 2 57.

WWW.  .LU

 **WOXX - déi aner wochenzeitung / l'autre hebdomadaire**, früher: Gréngespon - wochenzeitung fir eng ekologesch a sozial alternativ - gegründet 1988 - erscheint jeden Freitag • **Herausgeberin:** Gréngespon soc. coop. • **Redaktion:** Robert Garcia, Léa Graf, Richard Graf, Germain Kerschen, Raymond Klein, Muriel Prieur, Bibine Schulze, Armand Turpel, René Wagener, Danièle Weber, • **Karikaturen:** Guy W. Stoons • **Fotos:** Christian Mosar • **Verwaltung:** Monique Ludovicy • **Bürozeiten:** Mo - Fr 9 bis 12 und 13 bis 16 Uhr. Unterzeichnete Artikel geben nicht unbedingt die Meinung der Redaktion wieder. Die Redaktion behält sich Kürzungen vor. • **Druck:** Imprimerie COPE, Luxembourg • **Einzelpreis:** 60,- LUF • **Abonnements:** 52 Nummern kosten 2.400,- LUF (Ausland zzgl. 900,- LUF); StudentInnen und Erwerbslose erhalten eine Ermäßigung von 1.000 LUF. • **Postcheckkonto:** CCPL 102654-28 (Neu-Abos bitte mit dem Vermerk "Neu-Abo"; ansonsten Abo-Nummer angeben, falls zur Hand) • **Anzeigen:** Espace Régie Luxembourg s.a. - Tel.: 26 25 75 -1 Fax: 26 25 75-75 • **Recherchefonds:** Spenden zur Unterstützung des weiteren Ausbaus des Projektes auf das Konto CCPL 24495-51 der "Solidaritéit mam Gréngespon asbl" sind stets erwünscht. Bitte keine Abo-Gelder auf dieses Konto. • **Post-Anschrift:** WOXX, b.p. 684, L-2016 Luxembourg • **Büros:** 51, Av. de la Liberté (2. Stock), Luxembourg • **E-mail:** wox@woxx.lu • **Site:** www.woxx.lu • **Tel.:** (00-352) 29 79 99-0 • **Fax:** 29 79 79