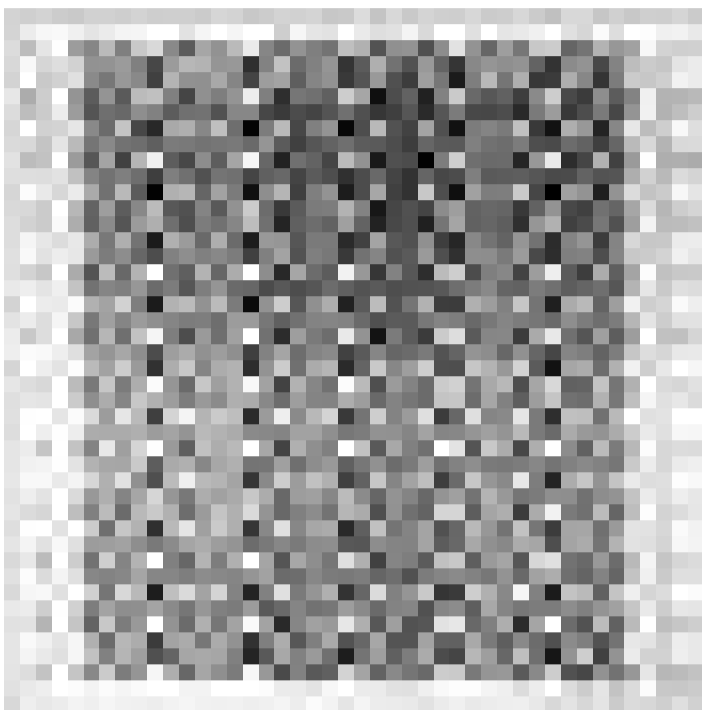


# Expo

AUSSTELLUNGEN IN UND UM LUXEMBURG



Verwirrung und Einfachheit: Werner Bauers Lichtobjekte in der Galerie Schlassgoart Esch/Alzette, bis zum 18.5.

## Bech-Kleinmacher

### André Hein

Molereien, Wäimusee "A Possen" (1, Wättelsgaass, Tël.: 69 73 53), bis den 17.6., Fr., Sa. + So. 14h - 24h.

## Bitburg (D)

### Jean-Marie Biwer:

#### Statements/56

Bilder, Malereizyklus 2000, Bitburger Brauerei (Römermauer 3), bis zum 15.4., Di. + Do. 15h - 18h, So. 10h - 17h.

## Bourglinster

### Nica Haug, Karla Kreh

céramique, peintures, château (tél.: 77 02 20), du 30.3. au 15.4., me. - di. 14h - 18h.

Vernissage ce vendredi 30.3. à 19h.

## Clervaux

### The Family of Man

photographies recueillies par Edward Steichen, Musée (tél.: 92 96 57), jusqu'au 31.12., ma. - di. 10h - 18h.

Vites guidées sur demande.

## Dudelange

### Christine Leidgens:

#### Frechal - une terre africaine au Brésil

photographies, Galerie Nei Licht (rue Dominique Lang), du 8.4. au 29.4., ma. - di. 14h - 18h.

Vernissage le 6.4. à 18h30.

### Flora Mar: Politically Incorrect

sculptures, objets et une installation, Galerie Dominique Lang (Gare-Ville), jusqu'au 22.4., ma. - di. 15h - 19h.

### Elmar Mauch: Naturen

Fotografien, Galerie Nei Licht (rue Dominique Lang), bis zum 1.4., Fr. - So. 14h - 18h.

### Notre Congo

la propagande coloniale belge: fragments pour une étude critique, Centre de Documentation sur les Migrations Humaines (Gare-Usines, tél.: 51 69 85-1), du 6.4. au 13.5., je. - di. 15h - 18h.

Vernissage le 5.4. à 18h30.

## Esch

### Werner Bauer

Lichtobjekte, Galerie Schlassgoart (Centre Profilarbeed, 66, rue de Luxembourg, Tel.: 47 92 23 70), vom 30.3. bis zum 18.4., Mo. - Fr. 10h - 18h.

### Corneille

huiles sur toile, sérigraphies, lithographies, sculptures, céramiques, Galerie Schortgen (121, rue de l'Alzette, tél.: 54 64 87), jusqu'au 19.4., lu. 14h - 18h, ma. - sa. 8h - 12h + 14h - 18h.

### Aboubakar Fofana:

#### L'Afrique par écrit

calligraphies africaines, Galerie Terre Rouge de la Kulturfabrik (116, rue de Luxembourg), du 31.3. au 7.4., lu. - ve. 17h - 22h, sa. - di. 15h - 20h.

Visites commentées le 6.4. et 7.4. à 14h, (sur inscription, tél.: 55 44 93-1).

### Masterplan Esch/Belval

die Zukunft der Industriebranche Esch/Belval, Großer Sitzungssaal des Gemeindehauses (Tel.: 54 73 83 42 - 7), bis zum 31.3. Mo. - Sa. 8h - 12h + 14h - 16h.

Eine Informationsversammlung findet am 2.4. im großen Sitzungssaal der Gemeinde statt.

## Ettelbruck

### Marie-Geneviève Havel

gravures et infographie, Centre des Arts Pluriels Ed. Juncker (1, place Marie-Adelaïde, tél.: 26 81 21 - 1), jusqu'au 6.4., lu. - sa. 12h - 20h, di. 14h - 18h.

## Luxembourg

### Aquaritis

junge KünstlerInnen stellen zum Thema Wasser aus, tunnel menant à l'ascenseur Grund-Ville Haute, Vernissage heute Freitag 30.3. um 17h.

### Bären und Teddybären

in Zusammenarbeit mit dem Westfälischen Museum für Naturkunde, natur musée (25, rue Münster, Tel.: 46 22 33-1), bis zum 22.4., Di. - So. 10h - 18h.

### Books are Bridges

illustrations de livres pour enfants,

Cercle Municipal (place d'Armes), jusqu'au 8.4., lu. - sa. 11h - 18h, di. 14h - 18h.

Dans le cadre de "Regards sur la culture suédoise".

### Stanley Brown

art conceptuel, Casino Luxembourg - Forum d'art contemporain (41, rue Notre-Dame, tél.: 22 50 45), jusqu'au 29.4., me. - lu. 11h - 18h, je. nocturne jusqu'à 20h.

### Corneille

toiles, sculptures, terragraphie, Galerie Cimaise d'Or (2, rue du Marché-aux-Herbes, tél.: 22 84 85), jusqu'au 21.4., ma. - sa. 11h - 12h30, 14h - 18h.

### Pierre Couarraze

peintures, Galerie Fred Becker (74, avenue de la Faïencerie, tél.: 22 62 86), jusqu'au 14.4., ma. - sa., 10h - 12h + 14h - 18h.

### Alain Declercq: Light Show

Stéphane Ackermann Art Agency (134, rue Adolphe Fischer, tél.: 48 38 87), jusqu'au 14.4., je. - sa. 14h - 18h.

### Maité Elter-Font,

#### Roby Flick,

#### Miguel Agüero,

#### Romain Baustert

peintures et gravures, Brasserie Restaurant des Arts (100, rue de Gasperich, tél.: 26 48 36 30), jusqu'au 16.4.

### Hakan Eriksson

peintures, Galerie Tendances Mikado (38, route d'Esch, tél.: 45 75 45-1), jusqu'au 31.3., ve. 15h - 19h, sa. 14h - 18h.

### Jan Fabre: Memento

#### Mori

Galerie Beaumont (21A, avenue G. Diderich, tél.: 46 23 43), du 3.4. au 2.6., lu. - sa. 14h - 18h.

Vernissage ce samedi 31.3. à 19h.

### Les Fonds divers

une trentaine de documents exceptionnels du 15e au 20e siècle, Archives Nationales (plateau du St-Esprit, tél.: 47 86 66-1), jusqu'au 31.10., lu. - ve. 9h - 11h45, sa. 9h - 11h45 + 13h - 17h45.

### Danièle Gasiglin-Laster

dix-sept panneaux sur la vie du surréaliste Jacques Prévert, Centre Universitaire (162a, avenue de la Faïencerie), jusqu'au 10.4., lu. - sa. 8h - 18h.

### Jochen Gerz: Les

#### Témoins de Cahors

photographies, Espace 2 de la Galerie Clairefontaine (21, rue du St. Esprit, tél.: 47 23 24), jusqu'au 28.4., ma. - ve. 14h30 - 18h30, sa. 10h - 12h + 14h - 17h.

### John Waters,

#### Abby Gennet,

#### Annie Sprinkle, ...

Galerie Clairefontaine (7, place Clairefontaine, tél.: 47 23 24), jusqu'au 28.4., ma. - ve. 14h30 - 18h, sa. 14h - 17h.

### Per Kirkeby

Monotypien, Masonite, Bronzen, Deutsche Bank (2, Boulevard Konrad Adenauer, Tel.: 42 12 21), vom 30.3. bis zum 1.6., Mo. - Fr. 9h - 17h.

### Soheila Knaff

gravures, Galerie Déclic (15, rue J.B. Fresez, tél.: 22 94 95), jusqu'au 5.4., ma. - sa. 14h - 18h.

### Luxembourg, les

#### Luxembourgeois:

#### Consensus et passions

#### bridées

Musée national d'Histoire et d'Art (Marché-aux-Poissons, tél.: 4 79 03 30-1), du 30.3. au 14.10., ma. - sa. 10h - 17h.

Vernissage ce vendredi 30.3. à 17h.

### Marilenaromano: Les gardiens de l'âme

peintures, Galerie Schortgen (21, rue Beaumont, tél.: 26 20 15 10), jusqu'au 7.4., ma. - sa. 10h30 - 12h30 + 13h30 - 18h.

### Lisette Model

photographies, Am Tunnel (16, rue Zithe, tél. 4015-2450), jusqu'au 6.5., lu. - ve. 11h - 17h30, di. 14h - 18h.

### Werner Neuwirth

peintures, Galerie Schweitzer (24, ave Monterey, tél.: 46 90 56), jusqu'au 21.4., ma. - sa. 10h - 18h.

### Pavel Opocensky,

#### Andrea Gabbriellini

bijoux de création, peintures, Galerie Orféo (28, rue des Capucins, tél.: 22 23 25), jusqu'au 30.4., ma. - sa. 10h - 12h + 14h - 18h.

### Nicolai Panayotov

peintures, Galerie Edition 88 (4, rue Louvigny, tél.: 47 45 99), jusqu'au 21.4., ma. - sa. 10h - 12h + 13h - 18h30.

### Frédéric Prat

Alimentation Générale Art Contemporain Nosbaum&Reding (101, rue Adolphe Fischer, tél.: 26 19 05 55), jusqu'au 5.5., me. - sa. 12h - 19h.

### Regards sur la culture suédoise

livres suédois pour adultes, Bibliothèque Municipale (51, bd Royal), jusqu'au 8.4., ma. + je. 15h - 19h, me. 10h - 12h + 15h - 19h, ve. 13h - 18h, sa. 15h - 17h.

### Les reliures des 16e et 17e siècles conservées à la Bibliothèque nationale

Bibliothèque nationale (37, bd Roosevelt), jusqu'au 30.4., ma. - ve. 10h - 18h, sa. 9h - 12h.

### "S"heroes: 9 Female

#### Artists on Obsession

photographies, sculptures, objets, dessins, Galerie Clairefontaine (7, place Clairefontaine, tél.: 47 23 24), jusqu'au 28.4., ma. - ve. 14h30 - 18h30, sa. 10h - 12h + 14h - 17h.

### Alain Simon: Habiter, le temps d'un baiser ...

peintures, Galerie 19 rouge (19, rue St-Ulric), jusqu'au 6.4., ma. - sa. 15h - 19h.

### Ivana Sramkova

sculptures, Galerie J.-C. Chapelotte (4, avenue de la Liberté, tél.: 47 18 18), jusqu'au 30.4., ma. - ve. 13h30 - 19h, sa. 10h - 12h + 14h - 18h.

### Beat Streuli: Sydney

#### 2000 / 2001

Galerie Erna Hécey (25, bd Prince Henri, tél.: 24 11 74), jusqu'au 21.4., ma. - ve. 14h - 19h, sa. 11h - 17h.

### Bernard Vidal:

#### Lumières

Crédit Lyonnais (26A, Boulevard Royal), jusqu'au 11.5.

### Ann Vinck

peinture, sculpture, gravure, Galerie Simoncini (22, rue Louvigny, tél.: 47 55 15), jusqu'au 21.4., ma. - ve. 12h - 18h, sa. 10h - 12h + 14h - 17h.

### Tania Weiss, Marc Petry,

#### Maggy Kremer-Clement:

#### Formes et Couleurs

peintures, céramique, Korschthaus Beim Engel (1, rue de la Loge, tél.: 22 28 40), jusqu'au 8.4., ma. - sa. 10h - 12h + 13h - 18h30, di. 15h - 18h.

## Mersch

### Lëtzebuergesch, "eng

#### Ried déi vun allen am

#### meeschten ëm ons

#### kléngt"

Centre national de littérature (2, rue Emmanuel Servais, tél.: 32 69

55-1), jusqu'au 31.3., ve. 10h - 18h.

Visites guidées sur rendez-vous.

## Metz (F)

### Buy-sellf: l'économie des moyens

Ecole des Beaux-Arts (1, rue de la Citadelle, tél.: 0033 3 87 68 25 25), jusqu'au 15.4., ma. - di. 13h à 19h.

### Daniel Levigoureux

peintures et dessins, Galerie de l'Arsenal (avenue Ney, tél.: 0033 3 87 39 92 00) jusqu'au 1.4., ve. - di. 14h - 18h30.

### Livres

exposition de livres pour adultes et enfants sur le thème des jardins, Bibliothèque de Belcroix (13, rue de Toulouse, tél.: 0033 3 75 14 00), jusqu'au 18.4., ma. 16h - 18h, me. 14h - 18h, ve. 16h - 19h, sa. 10h - 12h30 + 13h30 - 17h.

## Oberkorn

### Francois Martin

peintures, Galerie d'Art Municipale (Centre Marcel Noppeney), jusqu'au 1.4., ve. - di., 15h - 18h.

## Saarbrücken

### La conquête de la

#### lumière

développement du paysage dans la peinture française de 1830 à 1886, Saarland Museum (Bismarckstr. 11-19, Tel.: 0049 681 9 96 40), du 8.4. au 1.7., ma. - di. 10h - 18h, me. 10h - 22h.

## Strassen

### Daniel Bragoni: Concetti

sculptures, Crédit Lyonnais (19-21, rte d'Arlon), jusqu'au 26.4., lu. - ve. 8h30 - 16h30, sa. 9h - 13h.

## Trier (D)

### Carnuntum

römische Metropole an der Bernsteinstraße, Rheinisches Landesmuseum (Weimarer Allee 1,

**Der Leere eine Hülle**

(greta) - Mode spiegelt die Wertvorstellungen einer Epoche, Gesellschaft und Kultur, ihrer Sitten, Normen und Tabus. Sie versteckt den Körper und stellt ihn gleichzeitig aus. **Flora Mar** thematisiert künstlerisch die Maximen der Verhüllung. Die Künstlerin hinterfragt die Bedeutung des Textils und konzentriert sich auf die Rolle der Frau in der Mode.

An der Schneiderpuppe entsteht die Haute-Couture-Kollektion. Ironisch benennt Flora Mar das Ausstellungsstück "Miss Universum". Überdies experimentiert die Künstlerin mit besonderen Stoffmaterialien. Aus unterschiedlichen Kleider-Etiketten von Kultmarken wie Joop oder Jil Sander kreiert Flora Mar eine gewöhnliche Küchenschürze. Wird nun der Kittel zu einem edlen Haute-Couture-Fummel? Ein Patchwork aus feinem Schokoladen-Verpackungspapier macht einen Leichensack mondän. Altbekannte Stoffe wie Jeans sind in Zukunft offen für Veränderungen. Die Künstlerin konserviert sie und schweißt sie im PVC ein. Paco Rabannes Cocktailkleid trägt keine Metall- oder Plastikplättchen mehr, sondern setzt sich aus Zigarettenblättchen zusammen. Zu sehen ist ein Brautkleid aus dem gleichen Stoff: Ein "sans ventre"-Korsett mit Krinoline. Das hauchdünne Papier widerspiegelt Kurzlebigkeit, Vergänglichkeit und Zerfall des Glamour. Diesen Gedanken verdeutlichen auch sechs "Alptraubilder".

Mode hat etwas mit Blicken zu tun. Im Obergeschoss (Galerie Dominique Lang - Dudelange) findet sich ein Laufsteg-Modell. Auf ihm räkelte sich eine schlangenartige Fantasie-Stoffrolle. Sie führt die BetrachterInnen direkt zu einem tiefroten Samtsofa. Hier können die Voyeure Platz nehmen und warten, dass die Hochglanzmodenschau endlich beginnt ...

Tel.: 0049 651 9 77 40), bis zum 10.6., Di. - Fr. 9h30 - 17h, Sa., So. und Feiertage 10h30 - 17h.

### Lichter in der Finsternis

Raoul Wallenberg und die Rettung der Budapester Juden 1944/45, Deutsche Richterakademie (Berliner Allee 7, Tel.: 0049 651 9 36 10), bis zum 31.3.

### Anna Lukasik

Zeichnungen, Radierungen und Drucke, Krim (Glockenstr. 7, Tel.: 0049 651 7 39 43), bis zum 31.3., Mo. - Do. + So. 9h - 1h, Fr. + Sa. 9h - 3h.

### Malerfreundschaften in bedrohlicher Zeit

Gemälde von Joseph Kutter, Peter Krisam, Mia Münster, Paul Nicolaus, Edvard Frank, Städtisches Museum Simeonstift (An der Porta Nigra, Tel.: 0049 651 7 18 24 49), vom 30.3. bis zum 4.11., Mo. - So. 9h - 17h.

## Völklingen (D)

### Franz Mörscher

Industriefotografien, Völklinger Hütte, Gebläsehalle (Tel.: 0049 68 98 91 00), bis zum 22.4., täglich 10h - 18h.

## Wiltz

### Yvonne Delplace

peintures, Galerie Weber (7, rue des Tondeurs, tél.: 95 72 36), du 31.3. au 29.4., ve. - di. 15h - 18h.

Vernissage ce samedi 31.3. à 18h.