



*Entsezliche  
Geständnisse ohne  
Reue: Myriam Müller  
und Luc Feit in  
"Bash - Stücke der  
letzten Tage". Auftakt  
an diesem Freitag,  
27. Februar im  
Kapuzinertheater,  
Luxemburg.*

# Wat ass lass?

WOCHE VOM 27. FEBRUAR BIS 7. MÄRZ

## Fr, 27.2.

### konferenz

**Schlafverhalten des Babys**, 20, rue de Contern, Itzig, 10h. Org.: Initiativ Liewensufank. Tél. 36 05 98.

### musek

**Arena**, Musical von Frank Nimsgern und Aino Laos, Alte Feuerwache, Saarbrücken, 19h30. Tél. 0049 681 30 92-0.

**Celtic Express**, Musik aus Irland, Schottland und der Bretagne, Tufa, Kleiner Saal, Trier, 20h. Tél. 0049 651 7 18 24 12.

**Louisiana Red**, blues, Brasserie L'Inouï, Redange, 20h. Tél. 26 62 02 31.

**Così Fan Tutte**, Oper von Wolfgang Amadeus Mozart, Theater, Trier, 20h. Tél. 0049 651 7 18 18 18.

**Lisztomania**, Klavierkonzert mit Phoenix, Haus Beda, Bitburg, 20h.

**La Mer**, par l'Orchestre National de Lorraine, sous la direction de Jacques Mercier, oeuvres de Stravinsky, Sibelius et Debussy, Arsenal, Metz, 20h30. Tél. 0033 3 87 74 16 16.

**Linkin Park Live in Texas**, auf Leinwand, Atomic Club (Futterstraße), Saarbrücken, 22h. Tél. 0049 681 3 13 31.

**Hell's Bells Special**, AC/DC, Judas Priest- und Iron Maiden-Coverbands, Garage (Bleichstr. 11-19), Saarbrücken, 22h. Tél. 0049 681 3 13 31.

### theater

**Zettels Sommernachtstraum**, Ballett von Marguerite Donlon, Saarländisches Staatstheater, Saarbrücken, 19h30. Tél. 0049 681 30 92-0.

**Der gewissenlose Mörder Hasse Karlsson**, Theater Überzwerg (Scharnhorststr. 10), Saarbrücken, 19h30. Tél. 0049 681 85 40 21.

**Bash - Stücke der letzten Tage**, von Neil LaBute, Kapuzinertheater, Luxembourg, 20h. Tél. 47 96-40 54.

**Elling**, Stück von Axel Hellstenius, Studio des Theaters, Trier, 20h. Tél. 0049 651 7 18 18 18.

**Magic of the Dance**, Centre sportif, Pétange, 20h.

**Propper Zäiten**, vun a mam Jemp Schuster, Schlass, Bourscheid, 20h.

**Sir John**, one man show, avec Olivier Thomas, Salle Braun (rue Mozart), Metz, 20h30. Tél. 0033 3 87 65 73 11.

### party/bal

**Luke-Party**, Alternative, Crossover, Metal, Lucky's Luke (Luxemburgerstr. 6), Trier, 22h30. Tél. 0049 651 8 34 53.

### konterbont

**Globetrottertreffen**, Sesshafte treffen auf frisch Heimgekehrte und Globetrotter kurz vor dem Aufbruch, alle haben Fernweh im Endstadium ..., mit Diavortrag von Norbert Wahrenberg: "Faszination Sahara (Teil 1) - Libysche Wüste", VHS-Zentrum, Saarbrücken, 18h. Tél. 0049 681 59 59-674.

**Poetry Slam**, Wettstreit der Poeten, Palais am Dom, Trier, 20h. Tél. 0049 651 4 10 62.

**Au delà des étoiles sont notre maison**, lecture du texte de Abel Neves, par Sophie Langevin, Franck Sasonoff et Jean-François Wolff, Kulturfabrik, Esch, 20h30. Tél. 55 43 99-1.

**Tales from the Vienna Wood**, projection de 10 courts-métrages expérimentaux, Kinosch,

Esch, 20h30. Dans le cadre de "Carte Blanche à Bady Minck".

## Sa, 28.2.

### am dag

**Der richtige Schnitt von Hochstammobstbäumen**, Vereinshaus, Garnich, 9h45. Tél. 26 30 37-25

**Ourdaller Bauremaart**, Cornelys Haff, Heinerscheid, 11h - 18h. Tél. 26 90 75-1.

### junior

**Als die Schweine noch fliegen konnten**, Casino Luxembourg - Forum d'art contemporain, Luxembourg, 15h. Tél. 22 50 45.

### konferenz

**Powder her face**, par L. Dale, Foyer de l'Opéra Théâtre, Metz, 17h.

**Le sort des réfugiés: les artistes s'en mêlent**, table ronde, avec Zelimir Zilnik, Refik Huremoci, Serge Kollwelter, Serge Basso, Bady Minck et Josée Hansen, Kulturfabrik, Petite Salle, Esch, 21h30. Dans le cadre de "Carte blanche à Bady Minck".

### musek

**Arena**, Musical von Frank Nimsgern und Aino Laos, Alte

Feuerwache, Saarbrücken, 19h30. Tél. 0049 681 30 92-0.

**Die Fledermaus**, Operette von Johann Strauß, Theater, Trier, 19h30. Tél. 0049 651 7 18 18 18.

**Louisiana Red**, blues, Brasserie L'Inouï, Redange, 20h. Tél. 26 62 02 31.

**Grenzgängerin**, eine Mischung aus Musik-Kabarett und Revue, mit Anna Simon (Gesang) und Jenny Winter (Klavier), Das Kleine Theater im Rathaus (Eingang Betzenstraße), Saarbrücken, 20h. Tél. 0049 681 9 38 63 73.

**Rondo Veneziano**, Grand Théâtre, Luxembourg, 20h. Tél. 900 75-900.

**Smokin Fuzz**, ska festif hexagonal, Pit-Stop (17, rte de Luxembourg), Bereldange, 20h.

**Ensemble Intercontemporain**, sous la direction de Fabrice Bollon, oeuvres de Stravinsky, Matalon, Ligeti et Murail, Arsenal, Grande Salle, Metz, 20h30. Tél. 033 3 87 74 16 16.

**Heaven 4**, gospel, Le Gueulard, Nilvange, 21h.

### theater

**Zettels Sommernachtstraum**, Ballett von Marguerite Donlon, Saarländisches Staatstheater, Saarbrücken, 19h30. Tél. 0049 681 30 92-0.

**Messer in Hennen**, Stück von David Harrower, Theater St.

Annual, Saarbrücken, 19h30. Tél. 0049 681 30 92-0.

**Der gewissenlose Mörder Hasse Karlsson**, Theater Überzwerg (Scharnhorststr. 10), Saarbrücken, 19h30. Tél. 0049 681 85 40 21.

**Bash - Stücke der letzten Tage**, von Neil LaBute, Kapuzinertheater, Luxembourg, 20h. Tél. 47 96-40 54.

**Mein Kampf**, farce de George Tabori, Théâtre, Esch, 20h. Tél. 54 09 16 / 54 03 87.

**Glücksgalopp - rettet die Maßlosigkeit**, Kabarett, Tufa, Kleiner Saal, Trier, 20h. Tél. 0049 651 7 18 24 12.

**Elling**, Stück von Axel Hellstenius, Studio des Theaters, Trier, 20h. Tél. 0049 651 7 18 18 18.

**Sir John**, one man show, avec Olivier Thomas, Salle Braun (rue Mozart), Metz, 20h30. Tél. 0033 3 87 65 73 11.

**Nécros spirituelles**, de Claude Frisoni, avec Véronique Fauconnet et Claude Frisoni, TOL, Luxembourg, 20h30. Tél. 49 31 66.

**Le cabaret de la dernière chance**, Café-Théâtre "L'Appart" (place des Bains), Luxembourg, 20h30. Tél. 26 20 36 20.

**Molly Blooms Monolog**, mit Petra Zwingmann, Art Café (cour des Capucins), Luxembourg, 22h.

### party/bal

**Gay and Lesbian Night**, SchMIT-Z, Trier, 21h. Tél. 0049 651 4 25 14.

**Homo Sapiens**, Schwulen- und Lesbenfete, ExHaus, Trier, 22h. Tél. 0049 651 2 51 91.

**Luke-Party**, Alternative, Crossover, Metal, Lucky's Luke (Luxemburgerstr. 6), Trier, 22h30. Tél. 0049 651 8 34 53.

### konterbont

**Kenedi goes back home**, projection du film de Zelimir

Zilnik, Kinosch, Esch, 20h. Dans le cadre de "Carte Blanche à Bady Minck".

## So, 29.2.

### musek

**Der fliegende Holländer**, Einführung in die Oper von Richard Wagner, Saarländisches Staatstheater, Saarbrücken, 11h. Tél. 0049 681 30 92-0.

**Ensemble de la chapelle St-Marc**, sous la direction de Jean Halsdorf, Villa Louvigny, Luxembourg, 11h.

**Theatercafé zu "Jesus Christ Superstar"**, Foyer des Theaters, Trier, 11h15. Tél. 0049 651 7 18 18 18.

**Akademie für Alte Musik et le Rias-Kammerchor**, sous la direction de Hans-Christoph Rademann, oeuvres de Bach et Zelenka, Arsenal, Grande Salle, Metz, 16h. Tél. 033 3 87 74 16 16.

**Ensemble Virga Strata Berlin**, mit Carlo Hommel (Orgel), unter der Leitung von Krystian Skoczowski, auf dem Programm: gregorianische Gesänge und Orgelmusik der Romantik, Pfarrkirche St. Lutwinus, Mettlach, 17h.

**Récital d'orgue**, par Jaroslav Tuma, oeuvres de Bach, Seger, Kucher, Maxant, Tuma, Martinu, Sokola, Vieille église, Diekirch, 17h. Org.: Les amis de l'orgue.

**Récital de piano**, par Pavel Gililov, oeuvres de Chopin, Conservatoire, Luxembourg, 20h. Tél. 40 08 44.

### theater

**Sir John**, one man show, avec Olivier Thomas, Salle Braun (rue

Fortsetzung auf Seite 14







Kurt Wagner et sa formation éclectique "Lambchop" (Nashville) se produiront le 5 mars à l'Atelier.

Schneemann (29<sup>e</sup>), musikalische Unternehmung: Orchestre Philharmonique du Luxembourg unter der Leitung von Carl Davis und der Kinderchor "Pueri Cantores", Conservatoire, Luxembourg, 15h. Tél. 47 08 95.

#### konferenz

**Les nouveaux mouvements sociaux face à la mondialisation**, par Philippe Poirier, Bâtiment des Sciences de l'Université du Luxembourg, Campus central, Luxembourg, 9h30. Tél. 4 47 43-339. Dans le cadre du cycle de conférences grand public "Mondialisation(s)".

**Wéi d'Fraen an eisem Land zu hieren éischte Rechter komm sin**, mat der Jeanne Rouff, Schoul, Oberpallen, 14h.

#### musek

**Così Fan Tutte**, Oper von Wolfgang Amadeus Mozart, Theater, Trier, 19h30. Tél. 0049 651 7 18 18 18.

**Six Feet Under + Fleshcrawl Criminal**, im Anschluss: Metalparty XV, Exhaus, Großes Exil, Trier, 19h30. Tél. 0049 651 2 51 91.

**Tempus est iocundum**, musique du Moyen Age et de la Renaissance, Théâtre du Centaure, Luxembourg, 20h. Tél. 34 60 94.

**Grease**, Musical, Grand Théâtre, Luxembourg, 20h. Tél. 47 96-39 00.

**Ladyfest**, avec concerts de Kevin Blechdom, Niobe, Sleepy Lili, Hara'Kiri, Wenkar et performances visuelles de Laura Schroeder, Michèle Walerich, Mildred edit K, Sneja d, Nathalie Zlatnik, et Tampix, Kulturfabrik, Esch, 20h. Dans le cadre des "Journées des femmes". Tél. 55 43 99-1.

**Récital de pianos**, par Davide & Daniele Trivella, oeuvres de Schubert, Martinu, Piazzolla, Sollina et Gershwin, Conservatoire de Musique, Esch, 20h. Tél. 54 97 25.

**Message from Venus + Vecchi & Brutti**, fusion et blues/rock, Salle Riom, Boulange (F), 20h30.

**Andreas Scholl et l'Accademia Bizantina**, musique de chambre italienne, oeuvres de Bencini, Gasparini, Corelli, Marcello, Scarlatti et Vivaldi, Arsenal,

**Nécros spirituelles**, de Claude Frisoni, avec Véronique Fauconnet et Claude Frisoni, TOL, Luxembourg, 20h30. Tél. 49 31 66.

**Gretchen 89 ff**, mit dem Theater Überzweg, Theater im Viertel, Saarbrücken, 20h30. Tél. 0049 681 3 90 46 02.

**DS, Flamingo Mix et Petrouchka**, créations de et par le Ballet d'Europe, Centre des Arts Pluriels, Ettelbruck, 20h. Tél. 26 81 21-304.

#### party/bal

**Pompjes Fuesbal**, mam Orchester Diesel on Tour, sous chapiteau (place de l'Hôtel de Ville), Dudelange, 20h.

**Flower-Power-Party**, Rock, Pop, Disco-Musek aus den 60, 70, an 80er Joeren, vun Jeans-Generation, Centre culturel Nic Bosseler, Beckerich, 21h.

**Luke-Party**, Alternative, Crossover, Metal, Lucky's Luke (Luxemburgerstr. 6), Trier, 22h30. Tél. 0049 651 8 34 53.

#### konterbont

**Fra sin - Mann sin am Wiessel vun der Zäit**, Kreativatelier mam Barbara Gemnich, Schoul 2000, Noertrange, 16h - 18h30. Tél. 26 62 09 87.

**Für Gleichberechtigung - gegen Diskriminierung**, Vorträge und Musik, Café Boulevue, Belvaux, 18h45. Tél. 44 60 66-1.

**The Iron Mask**, projection du film muet d'Allan Dwan, avec Douglas Fairbanks, accompagnement live par l'Orchestre Philharmonique du Luxembourg, Conservatoire, Luxembourg, 20h. Tél. 47 08 95.

## So, 7.3.

#### am dag

**Verkauf vu gebrauchte Bicher**, Romaner, Schoul-, Kanner-, Sachbicher a Luxemburgensia, Pabeierscheier vum Schlass, Bourglinster, 14h. Tél. 021 21 38 63

#### musek

**Musique pour 3 instruments à cordes**, Musée national d'histoire et d'art, Luxembourg, 11h. Tél. 26 97 68 02.

**4. Kammerkonzert**, Barocksaal der Sektkellerei Bernard-Massard, Grevenmacher, 11h15.

**Tempus est iocundum**, musique du Moyen Age et de la Renaissance, Théâtre du Centaure, Luxembourg, 16h30 + 20h. Tél. 34 60 94.

**Grease**, Musical, Grand Théâtre, Luxembourg, 16h + 20h. Tél. 47 96-39 00.

**Ensemble d'Arco**, oeuvres de Mozart, Martinu et Klein, église décanale, Koerich, 17h.

**Der fliegende Holländer**, Oper von Richard Wagner, Saarländisches Staatstheater, Saarbrücken, 19h30. Tél. 0049 681 30 92-0.

**Sunshine + Marv And The Alabama Murders**, Retro-Noise-Rock, Exhaus, kleines Exil, Trier, 20h. Tél. 0049 651 2 51 91.

#### theater

**Komödie im Dunkeln**, von Peter Shaffer, Theater, Trier, 19h30. Tél. 0049 651 7 18 18 18.



Quatre danseurs, deux musiciens, des vidéoclips ... et la Compagnie Claire Lesbros. A (re)découvrir le 3 mars au Centre des arts pluriels d'Ettelbruck.

**Ab jetzt**, Komödie von Alan Ayckbourn, Theater St. Arnual, Saarbrücken, 19h30. Tél. 0049 681 30 92-0.

**Bebop / Chocolate (Bittersweet)**, Choreografien von Marguerite Donlon, Alte Feuerwache, Saarbrücken, 19h30. Tél. 0049 681 30 92-0.

**La Peste**, d'Albert Camus, Studio du Grand Théâtre, Luxembourg, 20h. Tél. 47 08 95-1.

**Detlev Schönauer und Vanessa Backes**, Comedy, Stadthalle, Merzig (D), 20h.

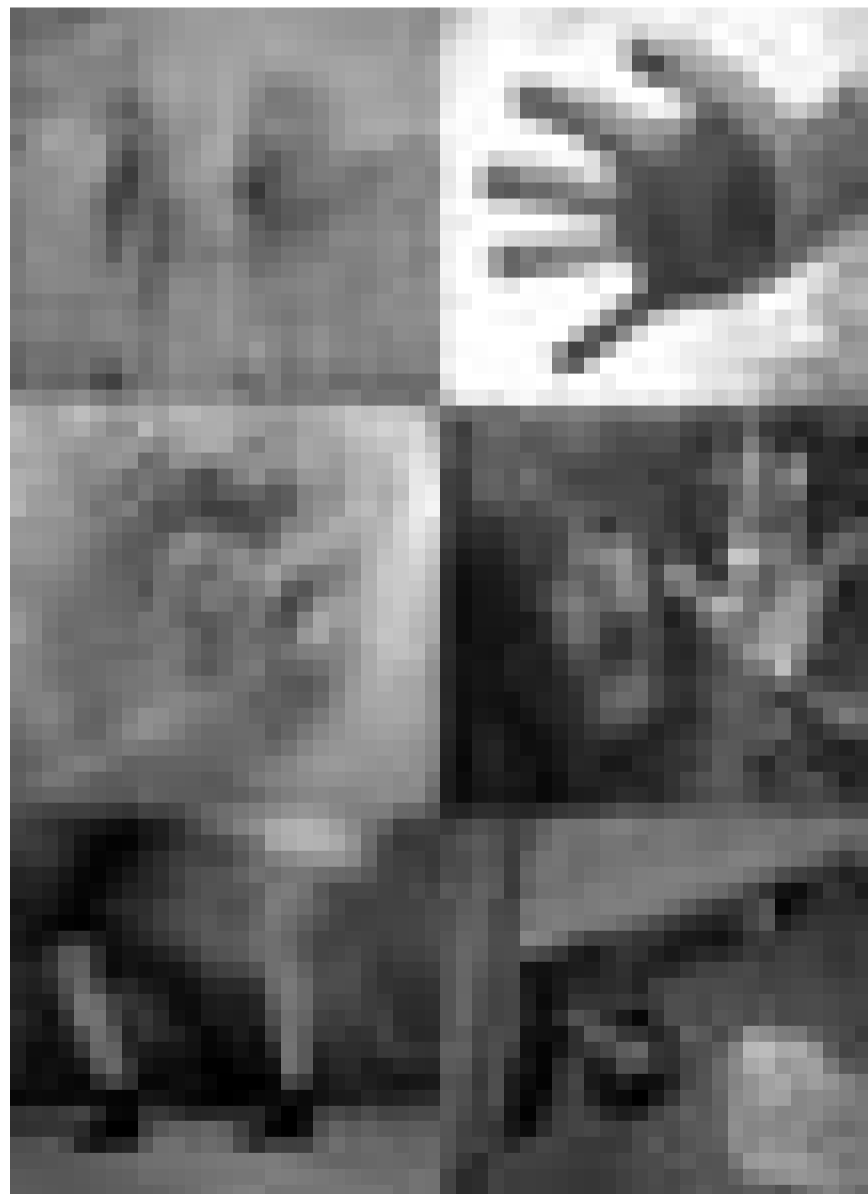
**Elling**, Stück von Axel Hellstenius, Studio des Theaters, Trier, 20h. Tél. 0049 651 7 18 18 18.

**Gilgamesch - 1001 Geschichte(n) zum Überleben**, mit der Jugendtheatergruppe Namasté asbl, Theater, Esch, 20h. Tél. 54 09 16 / 54 03 87.

#### konterbont

**Hochverehrtes Publikum - Zuschauen oder Mitspielen in Gesellschaft, Politik und Kunst?** Mittelfoyer im Saarländischen Staatstheater, Saarbrücken, 11h. Tél. 0049 681 30 92-0.

**Prenez votre temps**, visite guidée, natur musée, Luxembourg, 16h. Tél. 46 22 40-312.



Un laboratoire où le statut de la danse et du danseur se construit et se teste: Le Ballet d'Europe sera le 6 mars au Centre des arts pluriels d'Ettelbruck.



**wöxx - déi aner wochenzeitung / l'autre hebdomadaire**, früher: **Gréngespon** - wochenzeitung fir eng ekologesch a sozial alternativ - gegründet 1988 - erscheint jeden Freitag • **Herausgeberin**: wöxx soc. coop. • **Redaktion**: Karin Enser (karin.enser@wöxx.lu), Serge Garcia Lang (serge.garcia@wöxx.lu), Léa Graf (lea.graf@wöxx.lu), Richard Graf (richard.graf@wöxx.lu), Raymond Klein (raymond.klein@wöxx.lu), Stefan Kunzmann (stefan.kunzmann@wöxx.lu), Ines Kurschat (ines.kurschat@wöxx.lu), Felix Lee (felix.lee@wöxx.lu), Renée Wagener (renee.wagener@wöxx.lu), Danièle Weber (daniele.weber@wöxx.lu). Unterzeichnete Artikel und Grafiken geben nicht unbedingt die Meinung der Redaktion wieder. Die Redaktion behält sich Kürzungen vor. • **Karikaturen**: Guy W. Stoons • **Fotos**: Christian Mosar • **Verwaltung**: Corinne Saghuber (admin@wöxx.lu) • **Bürozeiten**: Mo. - Fr. 8.30 - 12.00 Uhr. • **Druck**: c. a. press, Luxembourg • **Einzelpreis**: 1,49 € • **Abonnements**: 52 Nummern kosten 65 € (Ausland zzgl. 26 €); StudentInnen und Erwerbslose erhalten eine Ermäßigung von 25 € • **Postscheckkonto**: CCPL IBAN LU18 1111 1026 5428 0000 (Neu-Abos bitte mit dem Vermerk "Neu-Abo"; ansonsten Abo-Nummer angeben, falls zur Hand) • **Anzeigen**: Espace Régie Luxembourg s.a. Tél.: 26 25 75 -1 Fax: 26 25 75-75 • **Recherchefonds**: Spenden zur Unterstützung des weiteren Ausbaus des Projektes auf das Konto CCPL IBAN LU69 1111 0244 9551 0000 der "Solidaritéit mam Gréngespon asbl" sind stets erwünscht. Bitte keine Abo-Gelder auf dieses Konto. • **Post-Anschrift**: wöxx, b.p. 684, L-2016 Luxembourg • **Büros**: 51, ave de la Liberté (2. Stock), Luxembourg • **E-mail**: wöxx@wöxx.lu • **Site**: www.wöxx.lu • **Tel.:** (00-352) 29 79 99-0 • **Fax**: 29 79 79