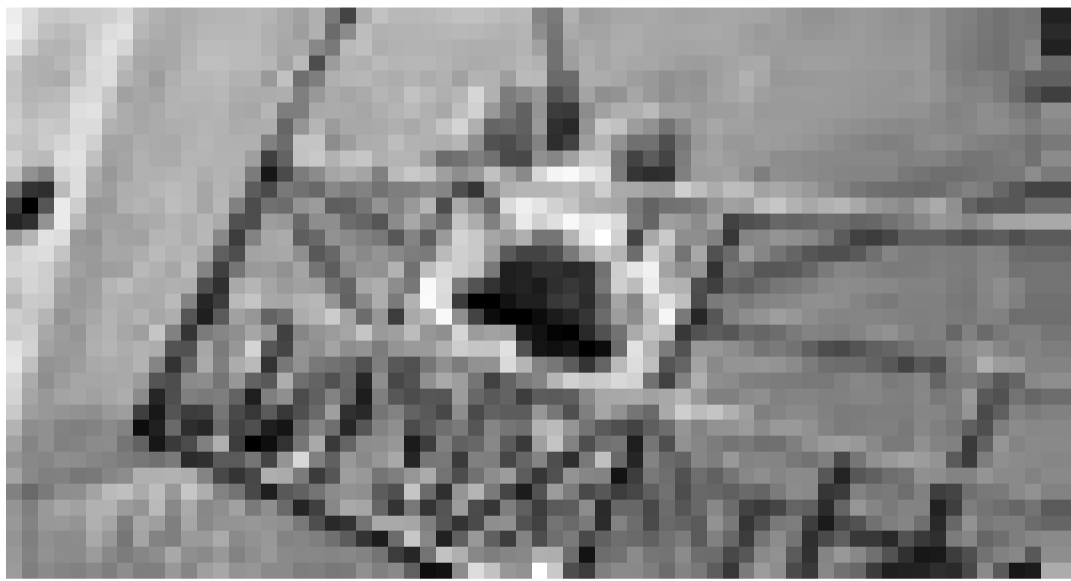




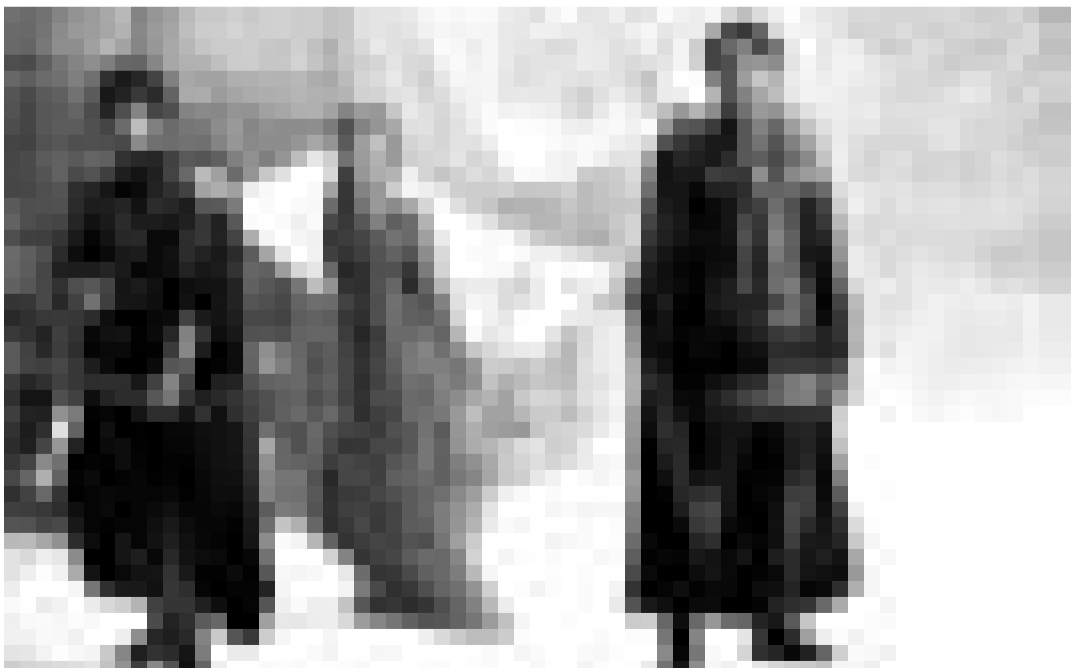
Science fiction du 19e siècle: "Around the World in 80 Days" à l'Utopolis.



Die luxemburgische Co-Produktion "Der blaue Pfeil" von 1998 war ein Erfolg in den hiesigen Kinosälen. Für jene die diesen Film verpassten wird er nochmal im Kinosch (Esch) gezeigt.



Un film aimé surtout par les très jeunes filles: "New York Minute" à l'Utopolis.



De l'histoire en été: "King Arthur" à l'Utopolis (Luxembourg) et au Sura (Echternach).

Avis

AVIS OFFICIEL

Bourses pour études en France

Le Ministère de la Culture, de l'Enseignement Supérieur et de la Recherche désire porter à la connaissance des étudiants que le Gouvernement français offre des bourses pour des études universitaires de troisièmes cycles à dominante scientifique et économique ainsi que pour des études en classes préparatoires, en ingénierie et architecture.

Les bourses seront mises en place à partir du 1er janvier 2005.

La date-limite de soumission des dossiers est fixée au 15 septembre 2004.

Les dossiers de candidature en vue de l'obtention d'une bourse du Gouvernement français peuvent être demandés au

Ministère de la Culture, de l'Enseignement Supérieur et de la Recherche
Département Enseignement Supérieur
18-20, Montée de la Pétrusse
L-2912 Luxembourg
Tél: 478 5135

MINISTERE DES TRAVAUX PUBLICS**ADMINISTRATION DES BATIMENTS PUBLICS
DIVISION DES TRAVAUX NEUFS****AVIS D'ADJUDICATION**

Le **jeudi 16 septembre 2004** à 10:00 heures du matin, il sera procédé aux bureaux de l'administration des Bâtiments publics, 10, rue du St-Esprit à Luxembourg, à l'ouverture de la soumission concernant:

la mission de coordination sécurité & santé à exécuter dans l'intérêt de la construction du Centre pour personnes âgées à Wiltz.

Envergure du projet:

- le bâtiment de 6 niveaux comprend 120 chambres et un parking souterrain de 148 emplacements
- volume de construction: 73.500 m³
- surface brute: 18.900 m²

Le début de la mission est prévu pour novembre 2004.

La durée prévisible des travaux est estimée à 43 mois.

Critères de sélection des participants

Les participants doivent apporter la preuve de leur qualification quant à leur agrément, compétence, expérience et fiabilité.

La preuve de leur qualification doit être apportée par:

- une liste de références de projets d'envergure comparable effectués au cours des trois dernières années. Cette liste renseignera sur les coûts d'investissements, le volume

et la surface bâtie respectifs.

Nombre minimal des références pour des ouvrages analogues et de même nature: **3 références**

- une notice de présentation du bureau indiquant les moyens en personnel (titre, qualifications, curriculum vitae, indication du nombre d'employés en faisant la distinction entre ingénieurs diplômés, ingénieurs techniciens et personnel administratif) et en indiquant les équipements techniques dont il dispose;
- une note indiquant la manière dont le candidat assure sa présence à proximité des lieux d'exécution
- une liste des personnes affectées à la présente mission avec leurs références (formation, expérience);

Autres documents à fournir

- attestation de souscription à une assurance responsabilité civile;
- extrait du casier judiciaire ou, à défaut, document équivalent délivré par une autorité judiciaire ou administrative du pays d'origine ou de provenance;
- certificat délivré par l'autorité compétente de l'Etat membre selon lequel le prestataire est en règle avec ses obligations relatives au paiement des cotisations de sécurité sociale selon les dispositions relatives au paiement de ses impôts et taxes selon les dispositions légales du pays où il est établi;
- note renseignant sur le chiffre d'affaires dans le métier concerné au Luxembourg.

Toutes ces pièces doivent être rédigées en français ou en allemand respectivement être accompagnées d'une traduction certifiée conforme en français ou en allemand.

Les amateurs sont tenus d'introduire leur **candidature écrite** au moins 1 jour ouvrable avant de retirer le dossier de soumission à

l'Administration des Bâtiments publics
"Soumissions"
Boîte Postale 112
L-2011 Luxembourg
Télécopieur: 46 19 19 - 555

Les plans, cahiers de charges et bordereaux de soumission sont à la disposition des candidats à l'adresse de l'administration à partir du **jeudi 26 août 2004**.

Les pièces conformes aux prescriptions du règlement grand-ducal du 7 juillet 2003 et portant l'inscription: "**Soumission pour la mission de coordination sécurité & santé dans l'intérêt du Centre intégré pour personnes âgées à Wiltz**" doivent se trouver aux bureaux de l'administration des Bâtiments publics, 10, rue du St-Esprit à

Luxembourg, avant l'heure fixée pour l'ouverture.

Luxembourg, le 24 août 2004
Le ministre des Travaux publics
Claude Wiseler

MINISTERE DES TRAVAUX PUBLICS**ADMINISTRATION DES BATIMENTS PUBLICS
DIVISION DE LA GESTION DU PATRIMOINE****AVIS D'ADJUDICATION**

Le **vendredi 17 septembre 2004 à 10:00 heures** du matin, il sera procédé aux bureaux de l'administration des Bâtiments publics, 10 rue du St-Esprit à Luxembourg, à l'ouverture de la soumission concernant

les travaux d'installations électriques courant faible à exécuter dans l'intérêt du Centre pénitentiaire à Givernich-Extension.

Envergure des travaux:**Partie A:**

1 central de détection incendie avec 230 détecteurs, 81 boutons poussoirs, 11 sirènes, 11 gyrophares, 2 centraux de détection de fumée par aspiration 5.720 m de câbles E 90; ± 11.000 m de câbles 42 luminaires de secours autonomes

Partie B:

1 central de détection incendie avec 121 détecteurs, 24 boutons poussoirs, 22 sirènes, 2 gyrophares, 2.570 m de câbles E 90; ± 4.500 m de câbles

Les travaux sont adjugés en bloc à prix unitaires.

Le début des travaux est prévu pour novembre 2004

La durée des travaux est de 100 jours ouvrables.

Les amateurs sont tenus d'introduire leur **candidature écrite** au moins 1 jour ouvrable avant de retirer le dossier de soumission à

l'Administration des Bâtiments publics
"Soumissions"
Boîte Postale 112
L-2011 Luxembourg
Télécopieur: 46 19 19 - 555

Les plans, cahiers de charges et bordereaux de soumission sont à la disposition des candidats à l'adresse de l'administration au plus tôt le **jeudi 26 août 2004**.

Les pièces conformes aux prescriptions du règlement grand-ducal du 7 juillet 2003 et portant l'inscription: "**Soumission pour les installations électriques courant faible dans l'intérêt du Centre pénitentiaire à Givernich**" doivent se trouver aux bureaux de l'administration des Bâtiments publics, 10, rue du St-Esprit à Luxembourg, avant l'heure fixée pour l'ouverture.

Luxembourg, le 24 août 2004
Le ministre des Travaux publics
Claude Wiseler