

# Expo

AUSSTELLUNGEN IN UND UM LUXEMBURG

## Amneville

### Art Brut

exposition collective, Crid'Art (bois de Coulange, tél. 0033 3 87 17 22 22), *jusqu'au 29.8, ve. - di. 13h30 - 19h.*

### Patrick Bachs et Christophe Miralles

peintures et dessins, Crid'Art (bois de Coulange, tél. 0033 3 87 17 22 22), *du 3.9 au 10.10, tous les jours 13h30 - 19h.* Rencontre avec les artistes les 18 et 19 septembre.

## Bettembourg

### Max Mehring et Michel Pinault

peintures et sculptures, Parc Merveilleux (rte de Mondorf), *jusqu'au 10.10, tous les jours 11h - 17h.*

## Brandenbourg

### Guy Bollendorff

céramiques, Café "Op der Bakes" (1, Ewisch Gaass, tél. 99 06 32), *jusqu'au 13.9, je. - lu.*

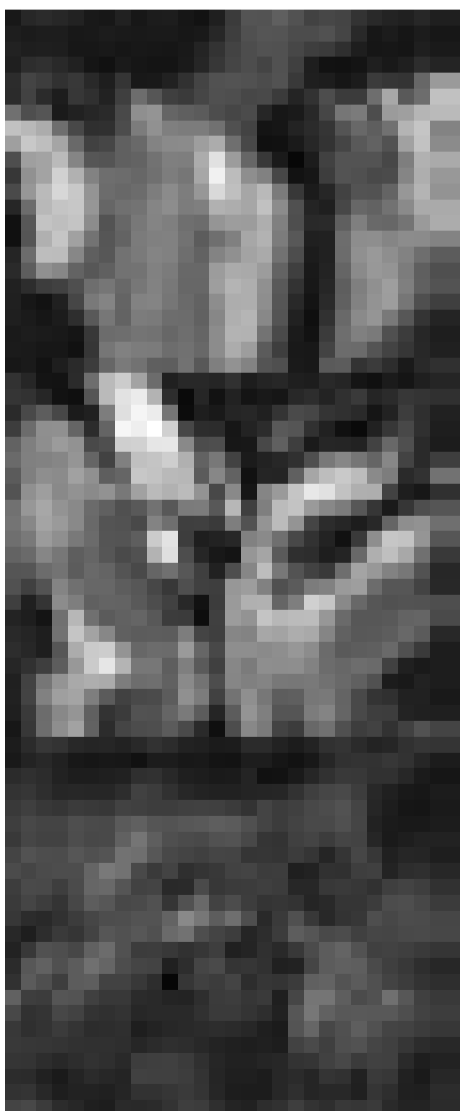
## Clervaux

### The Family of Man

photographies, château (montée du Château, tél. 92 96 57), *jusqu'au 31.12, tous les jours 14h - 18h.*

### Margot Reding-Schroeder

peintures, Dexia Banque Internationale à Luxembourg (6, Grand-rue), *jusqu'au 8.3.05, lu. - ve. 10h - 16h.*



Marc Petry et Rol Backendorf présentent leurs peintures et sculptures à la Galerie Weber à Wiltz, du 3 au 26 septembre.

## Cons-la-Grandville

### Le Bestiaire Fabuleux

sculptures et créations de Jean-Luc Bernard, Aline Bienfait, Nicolas Chenard, Michel Duplaix, Alain Mila et Emmanuel Perrin, Parc et Jardins du Prieuré (rue du Château, tél. 0033 3 82 44 98 00), *jusqu'au 29.8, ve. - di. 14h - 19h.*

## Esch

### Elvira Hufschmid: Untitled N1 2001/02

Video, D'Konschtkecht (97, rue de l'Alzette, Tel. 54 42 45-200), *bis zum 31.8., Mo. - Fr. 9h - 22h, Sa. 13h - 22h.*

Das gleiche Video ist auch im Gemeindehaus in Belvaux zu sehen: Öffnungszeiten: Mo. + Fr. 8h30 - 11h30 + 13h30 - 16h, Di. 7h15 - 11h30 + 13h30 - 16h.

## Esch-Sauer

### Franziska Kurth

Bildwebereien, Duchfabrik, *bis zum 30.9, Mo., Di., Do. + Fr. 10h - 12h + 14h - 18h, Sa. + So. 14h - 18h.*

## Grevenmacher

### Ute Wons

Pappmaché-Stuhl-design, Maacher Kulturhuëf (54, route de Trèves, Tel. 26 74 64-1), *bis zum 26.9, Di. - So. 11h - 18h.*

## Louftémont/Léglise

### Exposition Prestige

estampes, Rembrandt et Van Rijn, Galerie La Louve (rue Saint-Orban, tél. 0032 63 42 42 02), *jusqu'au 17.10, sa. + di. 15h - 20h, en semaine*



Nikolai Arnaudov stellt vom 4. bis 24. September Gemälde und Gravuren in der Artium Art Gallery aus.

*sur rendez-vous.*  
Congé annuel jusqu'au 6.10.04.

## Luxembourg

### Nikolai Arnaudov

Malerei, Gravuren/Mischtechnik, Artium Art Gallery, Salon 1 (49, ave Monterey/11c bd Joseph II, Tel. 26 44 00 66), *vom 4. bis zum 24.9., Mo. - Fr. 14h - 18h.* Eröffnung am 4.9 um 11h.

### Art on Windows

réalisée par les élèves de l'éducation précoce et préscolaire de la commune de Mersch, Tunnel menant à l'ascenseur reliant le Grund à la Ville Haute, *jusqu'au 30.9, tous les jours.*

### Audiolabs

par Ronan et Erwan Bouroullec, Patrick Jouin et Laurent Massaloux, Mudam Camp de base, Banque de Luxembourg (41, ave J.F. Kennedy, tél. 45 37 85-1), *jusqu'au 12.9, lu. - ve. 9h - 18h, sa. 10h - 16h.*

### Lynn Chadwick

sculptures, Galerie l'Indépendance (Dexia Banque Internationale, 96, rte d'Esch), *jusqu'au 29.10, lu. - sa. 8h30 - 16h30.*

### Coups de coeur II

exposition collective, Schortgen Artworks (21, rue Beaumont, tél. 26 20 15 10), *jusqu'au 11.9, ma. - sa. 10h30 - 12h30 + 13h30 - 18h.*

### Paul Delvaux dans les collections privées

peintures, Musée national d'histoire et d'art (Marché-aux-Poissons, tél. 47 93 30-214), *jusqu'au 26.9, ma. - di. 10h - 17h.* Visites guidées les jeudis à 15h (D + L) et les dimanches à 15h (F).

### Martine Deny

peintures, Crédit Suisse (Luxembourg) S.A. (56, Grand-Rue), *jusqu'au 30.9, lu. - ve. 8h30 - 17h30.*

### Jan Dungal: Painter of The Living Jungle

natur musée (25, rue Münster, tél. 46 22 40-300), *jusqu'au 10.10, ma. - di. 10h - 18h.*

### Peter Grämer: Natur

Malerei, Artium Art Gallery, Salon 1 (49, ave Monterey/11c bd Joseph II, Tel. 26 44 00 66), *bis zum 3.9., Mo. 14h - 18h, Di. - Fr. 10h - 18h, Sa. 11h - 14h.*

### Hommage aux artistes luxembourgeois

exposition collective, Galerie d'art contemporain "Am Tunnel" (16, rue Zithe, tél. 40 15 24 50), *jusqu'au 12.9, lu. - ve. 11h - 17h30, di. 14h - 18h.*

### La tentation du regard

peinture bourgeoise de l'Age d'Or aux Pays-Bas, collections d'Anvers et de Luxembourg, Villa Vauban (18, ave Emile Reuter, tél. 47 96 45 70), *jusqu'au 5.12, ma.,*

*me., ve. - di. 10h - 18h, je. nocturne jusqu'à 20h.*

### Lave-toi ...!

l'histoire de l'hygiène et de la santé publique en Europe, Musée d'Histoire de la Ville (14, rue du St-Esprit, tél. 47 96 45 00), *jusqu'au 24.10, ma. - di. 10h - 18h, je. nocturne jusqu'à 20h.* Visites guidées régulières les jeudis à 18h et les dimanches à 15h + 16h.

### Ott's Art

Librairie-Galerie Bücherkasten (30, rue Notre Dame, tél. 22 22 29), *jusqu'au 15.9, ma. - sa. 9h - 18h.*

### Zora Palova et Stepan Pala: Monumentales

sculptures, Galerie J.-C. Chapelotte (4, avenue de la Liberté, tél. 47 18 18), *jusqu'au 18.9, ma. - ve. 13h30 - 19h, sa. 10h - 12h + 14h - 18h.*

### Re:location Academy / Shake Society

oeuvres de Irina Botea, Hsia-Fei Chang, Esra Ersen, Jon Mikel Euba, Iratxe Jaio, Charlotte Karlsson, Aurelio Kopainig, Vlad Nanca, Isa Riedl, Mia Rosasco, Janek Simon et Veronika Sramatyová, Casino Luxembourg - Forum d'art contemporain (41, rue Notre-Dame, tél. 22 50 45), *jusqu'au 26.9, me. - lu. 11h - 18h, je. nocturne jusqu'à 20h.*

### Roland Schauls:

#### The Portrait Society

exposition permanente de 504 portraits, Verrerie de l'Agora de l'Abbaye de Neumünster (28, rue Münster), *lu. - sa. 8h - 19h.*

### Marcel Schroeder:

#### Le clic qui transfigure

photographies, Cercle Municipal (place d'Armes), *jusqu'au 5.9, tous les jours 10h - 20h.*

### Pinuccio Sciola: Pierres Sonores

sculptures, dans toute la ville, *jusqu'au 12.9.*

### Cy Twombly: Natural History Part II, Some Trees of Italy, 1975-1976

Mudam Camp de base, Banque de Luxembourg (41, ave J.F. Kennedy, tél. 45 37 85-1), *jusqu'au 12.9, lu. - ve. 9h - 18h, sa. 10h - 16h.*

## Metz

### Ben: Le monde change

Saint-Pierre-aux-Nonnains (tél. 0033 3 87 55 53 33), *jusqu'au 26.9, ma. - sa. 13h - 18h, di. 14h - 18h.*

## Saarbrücken

### Kunstszene Saar: Im Augenblick

Galerie im Saarländischen Künstlerhaus (Karlstraße 1, Tel. 0049 681 37 24 85), *bis zum 31.10., Di., Do. - So. 10h - 18h, Mi. 10h - 22h.*

## Trier

### Sebastian Böhm, Britta Deutsch und Werner Müller

plastische Arbeiten aus Holz, KulUrWaldHaus, Landesgartenschauelände, (Sickingenstraße 91), *vom 28.8. bis zum 8.9., 9h - 17h.* Eröffnung an diesem Freitag dem 27.8. um 17h30.

## Völklingen

### Inka Gold

120 Goldexponate aus dem Larco Museum Peru, Gebläsehalle der Völklinger Hütte (Tel. 0049 6898 9 10 01 00), *bis zum 28.11., täglich 10h - 19h.*

## Wiltz

### Gärten ohne Grenzen

Prabbeli (8, rue de la Montagne), *bis zum 31.8, lu., ma. + ve. 9h - 17h + 19h30 - 21h, me. 9h - 17h, sa. + di. 14h - 20h30.*

### Marc Petry et Rol Backendorf

peintures et sculptures, Galerie Weber (7, rue des Tondeurs, tél. 95 72 36), *du 3 au 26.9, tous les jours 15h - 18h.*