

Expo

AUSSTELLUNGEN IN UND UM LUXEMBURG

Amneville

Patrick Bachs et Christophe Miralles
peintures et dessins, Crid'Art (bois de Coulangue, tél. 0033 3 87 17 22 22), *jusqu'au 10.10, tous les jours 13h30 - 19h*. Rencontre avec les artistes ce samedi 18 et ce dimanche 19 septembre.

Bettembourg

Max Mehring et Michel Pinault
peintures et sculptures, Parc Merveilleux (rte de Mondorf), *jusqu'au 10.10, tous les jours 11h - 17h*.

David Russon et Frédéric Oulieu
peintures, Galerie B/C2 (63, route de Dudelange, tél. 021 71 09 91 / 021 73 18 38.), *du 18.9 au 10.10, je. + ve. 18h - 22h, sa. 14h - 22h + di. 15h - 20h*. Vernissage ce vendredi 17.9 à 19h.

Ciervaux

The Family of Man
photographies, château (montée du Château, tél. 92 96 57), *jusqu'au 31.12, ma. - di. 10h - 18h*.

Margot Reding-Schroeder
peintures, Dexia Banque Internationale à Luxembourg (6, Grand-rue), *jusqu'au 8.3.05, lu. - ve. 10h - 16h*.

Differdange

Katja Maymulin et Andreas Paetow: Terres Rouges
peintures et photographies, Salle de Musique (rue Emile Mark), *jusqu'au 19.9, ve. - di. 10h - 18h*.

Dudelange

Thierry Pertuisot: Paysages et affleurements
peintures, Galerie Dominique Lang (Gare-Ville), *jusqu'au 16.10, ma. - di. 15h - 19h*.

Profumo di donna
photographies, sculptures, peintures et collages, de Dominique Cerf, Carole Chaine, Véronique Kolber, Dany Prum, Barbara Wagner et Trixi Weis, Galerie Nei Licht (rue Dominique Lang, tél. 51 61 21 292), *du 18.9 au 9.10, ma. - di. 13h - 19h*. Vernissage ce vendredi 17.9 à 18h30.

Esch

Gerhard Hahn
Skulpturen, Galerie Schlassgoart (Centre Profilarbed, 66, rue de Luxembourg, tél. 47 92-23 70), *vom 18.9 bis zum 29.10, Mo. - Sa. 10h - 17h*. Eröffnung an diesem Freitag, dem 17.9. um 18h30.

François Schuiten: La coulée verte
dessins, Galerie Terre Rouge de la Kulturfabrik (116, rue de Luxembourg, tél. 55 44 93-1), *jusqu'au 30.9, lu. - sa. 12h - 20h*.

The Cornelius Project
vidéos de Daniel Neumanns et de Chris Sauber, D'Konschkëscht (97, rue de l'Alzette, tél. 54 42 45-200), *jusqu'au 30.9, lu. - ve. 9h - 22h, sa. 13h - 22h*. Les mêmes vidéos sont projetées à la mairie de Belvaux, heures d'ouverture lu., je. + ve. 8h30 - 11h30 + 13h30 - 16h, ma. 7h15 - 11h30 + 13h30 - 16h + me. 8h30 - 11h30 + 13h30 - 18h.

Barbara Wagner: Combinaisons
peintures, collages, objets et dessins, Galerie d'Art du Théâtre municipal (122, rue de l'Alzette, tél. 54 09 16), *jusqu'au 30.9, ma. - di. 15h - 19h*.

Esch-Sauer

Franziska Kurth
Bildwebereien, Duchfabrik, *bis zum 30.9., Mo., Di., Do. + Fr. 10h - 12h + 14h - 18h, Sa. + So. 14h - 18h*.

Ettelbruck

Manuel Dias: La Famille Grand-Ducale
photographies, Centre des Arts Pluriels Ed. Juncker (1, place Marie-Adelaïde, tél. 26 81 21 - 1), *du 23.9 au 24.10, lu. - sa. 14h - 20h*. Vernissage le 22.9 à 19h.

Grevenmacher

Ute Wons
Pappmaché-Stuhl-design, Maacher Kulturhuuf (54, route de Trèves, Tel. 26 74 64-1), *bis zum 26.9., Di. - So. 11h - 18h*.

Luxembourg

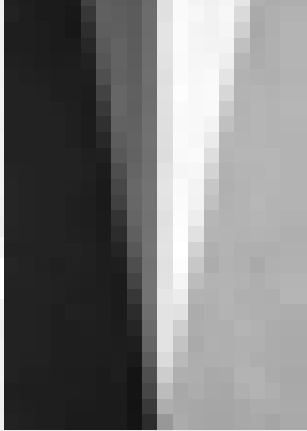
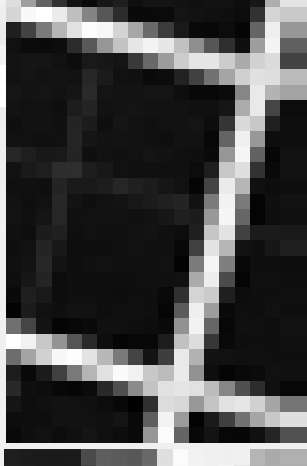
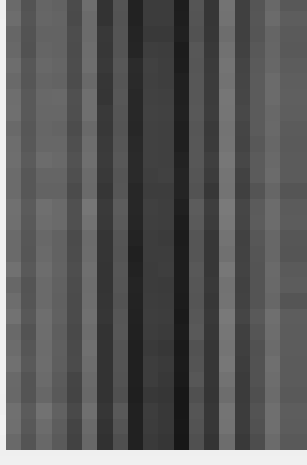
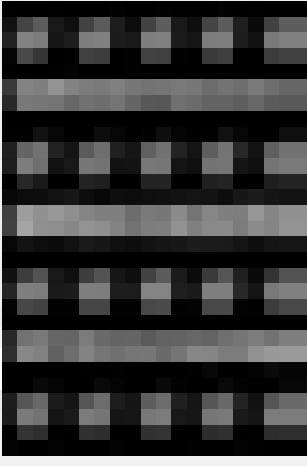
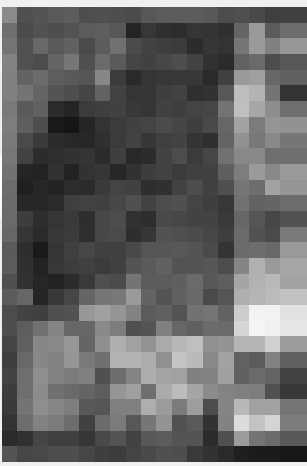
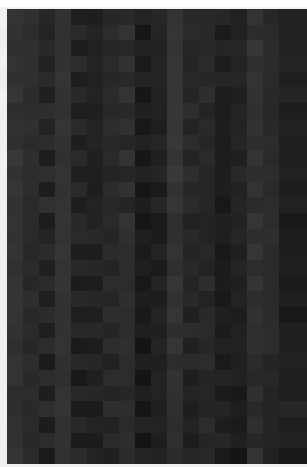
Nikolai Arnaudov
Malerei, Gravuren/Mischtechnik, Artium Art Gallery, Salon 1 (49, ave Monterey/11c bd Joseph II, Tel. 26 44 00 66), *bis zum 24.9., Mo. - Fr. 14h - 18h*.

Art on Windows
réalisée par les élèves de l'éducation précoce et préscolaire de la commune de Mersch, Tunnel menant à l'ascenseur reliant le Grund à la Ville Haute, *jusqu'au 30.9, tous les jours*.

Atelier Van Lieshout
Beaumontpublic + Königblock (21a, ave Gaston Diderich, tél. 46 23 43), *du 21.9 au 8.1.05, ma. - ve. 13h - 19h, sa.10h - 12h + 14h - 18h*.

Ulrich Behr, Katja Bonnländer, Jürgen Fritsche und Mane Hellenthal: Vier mal dreizehn
Zeichnung, Malerei, Installation und Video, Korschthaus beim Engel (1, rue de la Loge, tél. 22 28 40), *bis zum 27.9., Di. - So. 10h - 12h + 13h - 19h*.

Jean-Marc Brunet: Autour du livre
livres-objets, gravures, huiles sur toile et monotypes, Librairie Intermède (8, rue Auguste Charles, tél. 26 29 61 72), *du 24.9 au 30.10, lu. - ve. 14h - 18h45, sa. 9h - 16h*. Vernissage le 23.9 à 18h30.



Geometrisches mit Herz. Roland Fischers Fotografien sind noch bis zum 6. November in der Galerie Clairefontaine zu sehen.

Lynn Chadwick
sculptures, Galerie l'Indépendance (Dexia Banque Internationale, 96, rte d'Esch), *jusqu'au 29.10, lu. - sa. 8h30 - 16h30*.

Cinquant'anni di cucina italiana

photographies et documents, Centre culturel de rencontre Abbaye de Neumünster (28, rue Münster), *jusqu'au 19.9, lu. - sa. 9h - 19h*.

Contemporary German Painting, Sculpture and Photography

exposition collective, Galerie Clairefontaine Espace 1 (7, place Clairefontaine, tél. 47 23 24), *du 21.9 au 6.11, ma. - ve. 14h30 - 18h30, sa. 10h - 12h + 14h - 17h*. Vernissage ce samedi le 18.9 à 14h.

Paul Delvaux dans les collections privées

peintures, Musée national d'histoire et d'art (Marché-aux-Poissons, tél. 47 93 30-214), *jusqu'au 26.9, ma. - di. 10h - 17h*. Visites guidées les jeudis à 15h (D + L) et les dimanches à 15h (F).

Martine Deny

peintures, Crédit Suisse (Luxembourg) S.A. (56, Grand-Rue), *jusqu'au 30.9, lu. - ve. 8h30 - 17h30*.

Jan Dungel: Painter of the Living Jungle

natur musée (25, rue Münster, tél. 46 22 40-300), *jusqu'au 10.10, ma. - di. 10h - 18h*.

Dusch

peintures La Galerie (10-16, place de la Gare, tél. 26 95 70 70), *jusqu'au 2.10, lu. - ve. 11h - 18h, sa. 14h - 18h*.

Elliot Erwitz:

Rétrospective

photographies, Galerie d'art contemporain "Am Tunnel" (16, rue Zithe, tél. 40 15 24 50), *du 21.9 au 16.1.05, lu. - ve. 9h - 17h30, di. 14h - 18h*. Vernissage le 20.9 à 18h.

Corine Ferté: Se voir en peinture

Espace ApArt (25, rue Pierre Krier, tél. 26 48 14 16), *du 23.9 au 23.10, ma. - ve. 13h30 - 19h, sa. 10h - 15h*.

Roland Fischer

photographies, Espace 2 de la Galerie Clairefontaine (21, rue du St-Esprit, tél. 47 23 24), *jusqu'au 6.11, ma. - ve. 14h30 - 18h30, sa. 10h - 12h + 14h - 17h*.

Igor Ganikowski

oeuvres récentes, Galerie Editions Simoncini (22, rue Louvigny, tél. 47 55 15), *du 18.9 au 30.10, ma. - ve. 12h - 18h, sa. 10h - 12h + 14h - 17h*. Vernissage ce vendredi le 17.9 à 18h.

Klaus Hartmann

peinture, Alimentation Générale, Art Contemporain Nosbaum & Reding (101, rue Adolphe Fischer, tél. 26 19 05 55), *du 23.9 au 6.11, ma. - sa. 14h - 18h30*. Vernissage ce samedi le 18.9 à 18h.

Brigitta Heyduck: Landschafts-impessionen

Malerei, Artium Art Gallery, (49, ave Monterey/11c bd Joseph II, Tel. 26 44 00 66), *vom 27.9 bis zum 15.10., Mo. - Fr. 14h - 18h*. Eröffnung am 24.9. um 18h30.

Idee Europa - Entwürfe zum "ewigen Frieden"

Ordnungen und Utopien für die Gestaltung Europas von der Pax Romana zur Europäischen Union, Centre culturel de rencontre Abbaye de Neumünster (28, rue Münster), *jusqu'au 31.10, lu. - sa. 9h - 19h*.

La tentation du regard

peinture bourgeoise de l'Age d'Or aux Pays-Bas, collections d'Anvers et de Luxembourg, Villa Vauban (18, ave Emile Reuter, tél. 47 96 45 70), *jusqu'au 5.12, ma., me., ve. - di. 10h - 18h, je. nocturne jusqu'à 20h*.

Lave-toi ...!

l'histoire de l'hygiène et de la santé publique en Europe, Musée d'Histoire de la Ville (14, rue du St-Esprit, tél. 47 96 45 00), *jusqu'au 24.10, ma. - di. 10h - 18h, je. nocturne jusqu'à 20h*. Visites guidées régulières les jeudis à 18h et les dimanches à 15h + 16h.

Maryse Linster:

The Sound of Potz

installation, Espace Royal Monterey de la BGL (coïn bd. Royal/rue Notre Dame, tél. 42 42-20 30), *jusqu'au 26.9, lu. - ve. 9h - 16h30*.

Zora Palova et Stepan Pala: Monumentales

sculptures, Galerie J.-C. Chapelotte (4, avenue de la Liberté, tél. 47 18 18), *jusqu'au 18.9, ve. 13h30 - 19h, sa. 10h - 12h + 14h - 18h*.

Re:location Academy / Shake Society

oeuvres de Irina Botea, Hsia-Fei Chang, Esra Ersen, Jon Mikel Euba, Iratxe Jaio, Charlotte Karlsson, Aurelio Kopainig, Vlad Nanca, Isa Riedl, Mia Rosasco, Janek Simon et Veronika Sramatovová, Casino Luxembourg - Forum d'art contemporain (41, rue Notre-Dame, tél. 22 50 45), *jusqu'au 26.9, me. - lu. 11h - 18h, je. nocturne jusqu'à 20h*.

Metz

Ben: Le monde change

Saint-Pierre-aux-Nonnains (tél. 0033 3 87 55 53 33), *jusqu'au 26.9, ma. - sa. 13h - 18h, di. 14h - 18h*.

Obercorn

Jos Feitz:

Velo a Velosport

dessins et peintures, Galerie d'Art Municipale (Centre Marcel Noppeney), *du 18 au 26.9, tous les jours 15h - 18h*. Vernissage ce vendredi le 17.9 à 19h.



Euter-Gesichter und Modefarben
(cm) - Knallrote Pepperoni schmücken die Wand. Ulrich Behrs Objekte und Zeichnungen sind simpel, fast kindlich gehalten, bunte Farbflächen kollidieren mit schlafwandlerischen Linien. Engel, Päpste und andere Fabelwesen tummeln sich auf seinen aufwändigeren Kompositionen, besonders gefällt, allein schon wegen des Titels, der "Euter-gesichtige Ahne". Auch Jürgen Fritsche mag es farbig: Schwarz-Weiß-Aufnahmen von hier und anderswo werden von geheimnisvollen grünen oder blauen Flächen heimgesucht. Die Künstlerin Mane Hellenthal zeigt sogar gleich sieben "Bergbilder in Modefarben". Inmitten der im chromatischen Wechsel verpixelten Berglandschaft steht ein Fernsehgerät mit Videorekorder. Auf dem Schirm schaukelt eine Frau in wallendem Kleid bei wechselnden Lichtverhältnissen über einem Fluss. Wer solchen Installationen im Allgemeinen ratlos gegenüber steht, der wird hier gleich durch den Titel ins richtige Bild gesetzt. "Die Isar fließt, eine Frau schaukelt darüber, ihr Kleid weht, es wird Tag, es wird Nacht" nennt sich Katja Bonnländers Kunstwerk. Unter dem Motto "Vier mal dreizehn" ist die Ausstellung der vier deutschen Künstler überschrieben: Auch wenn ein roter Faden nicht gleich ersichtlich ist, bunt ist sie auf jeden Fall.
Bis zum 27.9. im Korschthaus beim Engel