

Fortsetzung von Seite 13

"Prix luxembourgeois d'architecture 2004", départ à la Banque de Luxembourg (41, ave J.F. Kennedy), Luxembourg, 14h30. Fax 42 75 56 / office@fondarch.lu

So, 16.1.

am dag

Metalbörse, CDs, Vinyls und Merchandising, Kulturfabrik, Esch, 11h. Tel. 55 44 93-1.

junior

Der Nussknacker, integratives Kindertanztheater nach E.T.A Hoffmann, Tufa, Großer Saal, Trier, 15h. Tel. 0049 651 7 18 24 12.

musek

Musicroissant: Belle Epoque, avec l'ensemble "Les Salonards" sous la direction de Martin Elmquist, Théâtre des Capucins, Luxembourg, 10h30. Tél. 47 08 95-1.

S'écouter pour mieux s'entendre, avec Libor Janáček (guitare) et Petr Zámecnik (accordéon), oeuvres de Piazzolla, Dvorák, Janáček, Chopin et Bach, Maison de la Culture (53, rue G.-D. Charlotte), Mersch, 11h. Tél. 32 82 83.

Gilbert Isbin's Group, jazz, Brasserie du Centre culturel de rencontre Neumünster, Luxembourg, 11h30.

Metalbörse: Das Konzert, mit Ravage, Stormrider, Scarred und Ophidian, Kulturfabrik, Esch, 14h. Tel. 55 44 93-1.

Accentus, sous la direction de Laurence Equilbey, oeuvres de Kodaly, Bartók, Mantovani, Arsenal, Grande Salle, Metz, 16h. Tél. 033 3 87 74 16 16.

L'ensemble vocal du Conservatoire de musique du Nord & La Rondelle et l'ensemble "Les musiciens Luxembourg", oeuvres de Ianni/Kinder et Bach, église Saint-Martin, Schifflange, 17h.

Wanterconcert, mat der Welleschter Musek, Wierker vu Beethoven, Bach, Dvorák, Bulla, de Haan, Händel an Hairston, Kierch, Elvange, 17h.

Récital de violon et de piano, avec Régis Pasquier et Abdel Rahmann El Bacha, oeuvres de Debussy, Ysaye, Mozart et Beethoven, Château, Bourglinster, 17h.

Schengen Chamber Orchestra, clôture de la Xle session, église, Schengen, 17h.

Lucia di Lammermoor, tragische Oper in zwei Teilen von Gaetano Donizetti, Saarländisches Staatstheater, Saarbrücken, 19h30. Tel. 0049 681 30 92-0.

Christian Reidenbach: SolitAires, Chansons für Gefährdete, Tufa, Kleiner Saal, Trier, 20h. Tel. 0049 651 7 18 24 12.

theater

Ladies' Night, Komödie von Stephen Sinclair und Anthony McCarten, Theater, Trier, 18h. Tel. 0049 651 7 18 18 18.



An diesem Freitag, dem 14. Januar steht Byther Smith mit seiner Band um 20.30 Uhr im Sang und Klang (Pfaffenthal) auf der Bühne. Im Vorprogramm spielen die Winklepickers aus Luxembourg.

Der nackte Wahnsinn, Alte Feuerwache, Saarbrücken, 19h30. Tel. 0049 681 30 92-0.

Sechs Tanzstunden in sechs Wochen, Komödie von Richard Alfieri, Theater St. Annual, Saarbrücken, 19h30. Tel. 0049 681 30 92-0.

Hamlet, avec Thierry van Werveke, Chris Anthony, Marc Baum, Yves Bourgnon, Pol Hoffmann, Nora König, Ralf-Günther Krolkiewicz, Marc Limpach, Myriam Müller et autres, Théâtre National du Luxembourg (194, rue de Longwy), Luxembourg-Merl, 20h. Tél. 26 45 88 70.

konterbont

Cantos / Récidive, visite-guidée régulière, Casino Luxembourg - Forum d'art contemporain, Luxembourg, 11h (L), 15h (F) + 16h (D), Tél. 22 50 45.

Drucken wie zu Gutenbergs Zeiten, geführte Besichtigung, Maacher Kulturhuf, Grevenmacher, 14h15 + 16h. Tel. 26 74 64-1.

Eiszeiten, geführte Besichtigung der Ausstellung, natur musée, Luxembourg, 16h. Tel. 46 22 40-312.

Luxembourg, Siège des Pouvoirs, visite guidée de l'exposition, Musée d'Histoire de la Ville, Luxembourg, 16h. Tél. 47 96-45 70.

Mo, 17.1.

junior

Jim Knopf und Lukas der Lokomotivführer, Kindermusical von Konstantin Wecker und Christian Berg, Theater, Trier, 11h + 12h30. Tel. 0049 651 7 18 18 18.

Die dicke Prinzessin, Märchen von Martin Leutgeb, Musik von Jan-Aiko zur Eck, Saarländisches Staatstheater, Saarbrücken, 11h + 15h30. Tel. 0049 681 30 92-0.

musek

Solistes Européens, Luxembourg, sous la direction de Jack Martin Händler, oeuvres de Holst, Vaughan Williams, Britten et Elgar, Conservatoire, Luxembourg, 20h. Tél. 47 08 95-1.

theater

Le souper, de Jean-Claude Brisville, Théâtre des Capucins, Luxembourg, 20h. Tél. 47 08 95-1.

konterbont

Cantos / Récidive, visite-guidée pour séniors et pour le corps enseignant (18h), Casino Luxembourg - Forum d'art contemporain, Luxembourg, 15h. Tél. 22 50 45.

Di, 18.1.

junior

Jim Knopf und Lukas der Lokomotivführer, Kindermusical von Konstantin Wecker und Christian Berg, Theater, Trier, 11h. Tel. 0049 651 7 18 18 18.

L'Art postal d'après les photographies d'Edward Steichen, atelier pour enfants, Musée national d'histoire et d'art, Luxembourg, 14h30. Tél. 47 93 30-214.

De Marsmännchen, mam Poppentheater Hoplabum, Kléngé Festsall (276, rue du Rollinggrund), Luxembourg, 16h. Tel. 40 66 89.

konferenz

Alternative and Artist-run Spaces: quand les artistes se prennent en charge, par Natacha Wagner, Casino Luxembourg - Forum d'art contemporain, Luxembourg, 18h30. Dans le cadre des "Mardis le l'Art". Tél. 22 50 45.

Le référendum: un pas vers davantage de démocratie? Table

ronde avec Paul-Henri Meyers, Ben Fayot, Agnès Durdu, François Bausch et Jacques-Yves Henckes, ASTI (10, rue Auguste Laval), Luxembourg, 20h.

musek

The Wage of Sin + support, All-female HC-Band, ExHaus, Trier, 20h. Tel. 0049 651 2 51 91.

Rom Heck, jazz, The Liquid (15, rue Münster), Luxembourg, 21h30.

theater

Le souper, de Jean-Claude Brisville, Théâtre des Capucins, Luxembourg, 20h. Tél. 47 08 95-1.

Requiem! Tanzstück von Birgit Scherzer zu Musik von W.A. Mozart, Theater, Trier, 20h. Tel. 0049 651 7 18 18 18.

Pasticcio, zeitgenössisches Caféhaustheater, mit Mariette Lentz, Cassandra Virginia Dimopolou, Sylvie Brucker und dem Ensemble "United Instruments of Lucilin", Théâtre National du Luxembourg (194, rue de Longwy), Luxembourg-Merl, 20h. Tel. 26 45 88 70.

konterbont

...ier mir de Plafong op de Kapp fällt, Treffpunkt für Männer, Familien-Center CPF, Luxembourg, 19h30. Tel. 47 45 44.

Exploration du Monde, Irlande, pays de légendes, par Jean-Louis Mathon, Théâtre, Esch, 20h. Tél. 54 09 16 / 54 03 87.

Bistrot littéraire, avec Claude Beausoleil et Jean Portante, Ratelach, KUFA, Esch, 20h.

Mi, 19.1.

junior

Die dicke Prinzessin, Märchen von Martin Leutgeb, Musik von Jan-Aiko zur Eck, Saarländisches Staatstheater, Saarbrücken, 10h + 14h30. Tel. 0049 681 30 92-0.

konferenz

Le procès de Saddam Hussein: Une étape importante dans le développement du droit pénal international, par Maître Dominique Grisay, Centre culturel français (34a, rue Philippe II), Luxembourg, 19h. Tél. 46 21 66-1.

Et gëtt een net als Eltere gebuer, Présentation du projet "Eltereschool Janusz Korczak", avec Simone Flammang, Marie-Paule Kieffer-Krier, Nico Kneip, Jeannine Schumann et Gilbert Pregno, Hihof, Echternach, 19h30.

Quels espoirs pour la jeunesse en Israël et Palestine? Table ronde avec Anne Paq, Sébastien Louis, Naser Halayqa et Benny Birnbaum, Salle A21 du Centre culturel de rencontre Abbaye de Neumünster, Luxembourg, 20h.

Médiation - de la confrontation à la coopération, par Paul Schroeder, Salle des Fêtes de l'Hôtel de Ville, Ettelbruck, 20h.

musek

Nota Bene, quatuor de clarinettes, oeuvres de Weill, Gershwin, Prinz, Csardas et Piazzolla, Auditorium de la Banque de Luxembourg (14, bd Royal), Luxembourg, 19h. Org.: Edmond Cigrang asbl.

La Truite, oeuvres de Haydn, Dvorák et Schubert, Centre des Arts Pluriels Ed. Juncker, Ettelbruck, 20h. Tel. 26 81 21-304.

Serge Tonnar en Solo Brasserie L'Inoui, Redange, 20h. Tél. 26 62 02 31.

Récital de piano et contrebasse, par Michel Abreu Lopes et Pierre Rusché, Fondation Pescatore, Luxembourg, 20h.

Les Tambours de Za Ondekoza et le Shamsisen de Agatsuma, Conservatoire, Luxembourg, 20h. Tél. 47 08 95-1.

Samir et Wissam Joubran, concert de luth oriental, Maison de la

Culture, Arlon, 20h30. Tél. 0032 63 22 04 39.

The Cannons, Irish folk, Black Stuff, Pulvermühle, Luxembourg, 21h.

theater

Hei ass et schéin, vum Jean-Paul Maes, Theater, Esch, 20h. Tel. 54 09 16 / 54 03 87.

Le souper, de Jean-Claude Brisville, Théâtre des Capucins, Luxembourg, 20h. Tél. 47 08 95-1.

Durstige Vögel, von K. Sagor, Kulturfabrik, Esch, 20h. Tél. 55 44 93-1.

Pasticcio, zeitgenössisches Caféhaustheater, mit Mariette Lentz, Cassandra Virginia Dimopolou, Sylvie Brucker und dem Ensemble "United Instruments of Lucilin", Théâtre National du Luxembourg (194, rue de Longwy), Luxembourg-Merl, 20h. Tel. 26 45 88 70.

konterbont

Cantos / Récidive, visite-guidée "Op ee Sprong", Casino Luxembourg - Forum d'art contemporain, Luxembourg, 12h30. Tél. 22 50 45.

Bommenninnen? Liesung mam Josy Braun, Schmëtt, Mersdorf, 20h.

Do, 20.1.

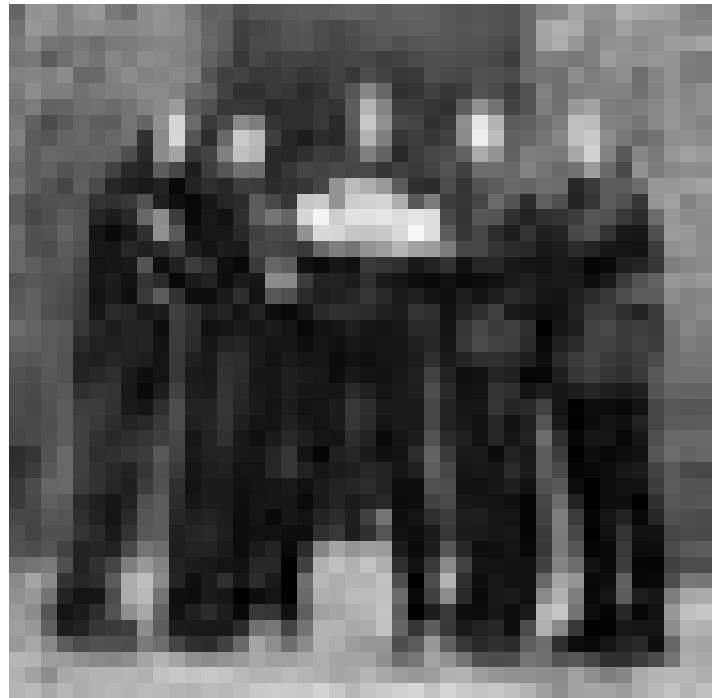
am dag

Enceinte ... et délaissée, groupe de rencontre pour futures mamans, Familien-Center CPF, Luxembourg, 15h30. Tél. 47 45 44.

junior

Mosaïques romaines, atelier pour enfants, Musée national d'histoire et d'art, Luxembourg, 14h30. Tél. 47 93 30-214.

De Marsmännchen, mam Poppentheater Hoplabum, Kléngé



Metal rund um die Uhr bei der Metalbörse in der Kulturfabrik, am Sonntag, dem 16. Januar von 11 bis 18 Uhr. Dazu Musik von Stormrider (D), Ravage (D), Scarred (L) und Ophidian (L).

Aufruf für die nächste "Queesch"-Ausgabe

Das Team der "Queesch"-Redaktion startet einen Aufruf an alle Schreibwilligen. Für die nächste Ausgabe, zum Thema "Wohin steuert Europa im Hinblick auf die anstehende Präsidentschaft, den Abschlussgipfel und die EU Verfassung", die im März 2005 in die Läden kommen soll, werden noch Beiträge gesucht. Neben dem Hauptthema haben Interessierte aber auch die Möglichkeit ihre Texte in den angestammten Rubriken (Leserreaktionen, Musik, Globalisierung, Reiseberichte, News, Dates, Poesie, Umwelt usw.) zu veröffentlichen. Auch das Stichwort "Veganismus" soll noch einmal verstärkt aufgegriffen werden. Letzter Abgabetermin ist der 15. Februar. Weitere Infos auf www.queesch.lu unter "Get Involved". Artikel und Texte bitte an folgende E-Mail-Adresse: info@queesch.lu

Daneben ist jedeR eingeladen der Redaktion Vorschläge für die Hauptthemen der kommenden Ausgaben zuzuschicken.

Stages au Mierscher Kulturhaus

- Stage de danse africaine

Les samedis 19 février, 12 mars et 4 juin, de même que les dimanches, 17 avril, 8 mai et 3 juillet la danseuse camerounaise Tiné initiera les participant-e-s à la danse africaine. Le prix est de 50 € pour trois heures à virer sur le comp-

te CCPL LU37 1111 2114 3067 0000. Pour plus d'infos, tél. 26 32 43-1.

- Studienkreis "Ein Augenblick, ein Jahr, ein Leben ..."

Ab **Donnerstag, dem 24. Februar** und von da an jeweils an einem Donnerstag des laufenden Monats, von 16.30 bis 18.30 Uhr leitet Serge Reinardt eine einjährige Veranstaltungsreihe rund um den Menschen und seine kulturellen Wurzeln: Philosophie, Mythen und Sagen. Für weitere Informationen: Club Senior "Uelzechttdall", Tel. 26 33 64-1, Fax: 26 33 64-24 oder per E-Mail: uelzechttdall@club-senior.lu

- Stage d'arts plastiques

A partir du **mercredi 23 février** l'artiste allemande Bettina Küsel présentera aux participant-e-s, tous les mercredis de 9h à 12h les différentes techniques de peinture. Les cours sont tenus en langue française et allemande, le prix est de 6 € par cours. Pour plus d'infos, tél. 26 32 02 45.

Triple P-Kurs

Die Eltere-Schoul Janusz Korczak bietet am **26. Januar, 2., 16. und 23. Februar**, jeweils am Mittwochvormittag von 9 bis 11.30 Uhr Triple P-Kurse (positives Erziehungsprogramm) für Eltern von Kindern zwischen 2 und 12 Jahren an. Nach den vier Kursen bietet sich den TeilnehmerInnen die Möglichkeit in vier individuellen Telefonterminen Fortschritte, Fragen und eventuelle Schwierigkeiten zu diskutieren. Der Preis (Kursbuch auf Deutsch inbegriffen) beträgt 80 € resp.

150 € für Einzelpersonen und 110 € resp. 185 € für Paare, entsprechend dem Einkommen und der familiären Situation. Die Kurse finden in der Stiftung Kanerschlass in Zolwer statt. Anmeldung unter Tel. 59 59 59-59.

Linux Days

Les **mardi et mercredi 25 et 26 janvier** de 9h à 20h la quatrième édition des Linux Days aura lieu au Centre de Recherche Public Henri Tudor, 29, avenue John F. Kennedy à Luxembourg-Kirchberg. Le but de cette manifestation est de sensibiliser le public à travers des cours d'initiation aux logiciels libres et de permettre à la communauté des utilisateurs de se rencontrer. La langue véhiculaire de ce séminaire est l'anglais. Le programme détaillé des Linux Days, ainsi que le formulaire d'inscription, sont disponibles sur www.linuxdays.lu

Stage dans le cadre du Festival du film d'animation

Dans le cadre du Festival du film d'animation à la Kulturfabrik d'Esch-sur-Alzette, quelques dizaines d'enfants auront la possibilité de participer, du **8 au 10 février** à un atelier de montage d'un film d'animation et à un atelier de fabrication d'instruments à musique. Le but est de réunir le travail de création réalisé en une représentation collective, avec projection des images montées sur grand écran, accompagnée de la mise en son avec les instruments réalisés lors de l'a-