

Expo

AUSSTELLUNGEN IN UND UM LUXEMBURG

Amneville

Janssem

peintures, dessins, estampes, Crid'Art (bois de Coulange, tél. 0033 3 87 17 22 22), *jusqu'au 28.3, tous les jours 13h30 - 19h.*

Arlon

Abdelilah Baghli et Safia: Algérie: écritures, signes et calligraphies du Tassili à aujourd'hui

céramiques, calligraphies et peintures, Maison de la Culture (Parc des Expositions, tél. 0032 63 22 04 39), *du 12 au 27.2, ma. - di. 14h - 18h.* Vernissage le 12.2 à 11h.

L'autre côté du miroir

photographies, Maison de la Culture (Parc des Expositions, tél. 0032 63 22 04 39), *jusqu'au 6.2, ve. - di. 14h - 18h.*

Bettembourg

Lino Galvao et Marc Lavalle

peintures et sculptures, Galerie B/C2 (63, rte de Dudelange, tél. 021 71 09 91 / 021 73 18 38), *du 12.2 au 6.3, je. + ve. 18h - 22h, sa. 15h - 22h, di. 15h - 20h.* Vernissage le 11.2 à 19h.

Briey-en-Forêt

Jean-Pierre Bourraux: Chronique d'un chantier

photographies, Galerie Blanche (première rue, Résidence Le Corbusier, tél. 0033 3 82 20 28 55), *jusqu'au 18.2, lu. - je. 9h - 12h30 + 14h - 17h30, ve. 9h - 12h30 + 14h - 16h30.*

Clerveaux

Margot Reding-Schroeder

peintures, Dexia Banque Internationale à Luxembourg (6, Grand-rue), *jusqu'au 8.3, lu. - ve. 10h - 16h.*

Differdange

Klima, Kanu, Quetschekraut

Erlebnisausstellung, Al Gemeng, *bis de 16.3.*

Dudelange

Plamen Bonev

peintures, Galerie Dominique Lang (Gare-Ville), *jusqu'au 4.3, ma. - di. 15h - 19h.*

Ole Kolehmainen

Fotografien, Galerie Nei Licht (rue Dominique Lang, tél. 51 61 21-292), *bis zum 20.2, Di. - So. 14h - 18h.*

Ehlang-sur-Mess

Atelier Confetti

peintures, Eilenger KonschtWierk (7f, am Brill, tél. 26 37 39-1) *jusqu'au 25.2, lu. - ve. 8h - 16h30.*

Esch

Zaiga Baiza et Robert Emeringer

peintures et sculptures, Galerie Dada-cave du Théâtre (122, rue de l'Alzette, tél. 54 09 16), *jusqu'au 20.2, ma. - di. 15h - 19h.*

Angelika Curcuru

peintures, Galerie d'Art du

Notre-Dame, tél. 22 50 45), *jusqu'au 10.4, me. - lu. 11h - 18h, je. nocturne jusqu'à 20h.*

Luxembourg siège des pouvoirs - réalités et représentations urbaines

Musée d'Histoire de la Ville (14, rue du St-Esprit, tél. 47 96 45 00), *jusqu'au 20.3, ma. - di. 10h - 18h, je. nocturne jusqu'à 20h.*

Martine Marson

Gemälde, Artium Art Gallery, Saal 1 (49, ave Monterey/ 11c bd Joseph II, Tel. 26 44 00 66), *bis zum 16.2., Di. - Fr. 14h - 18h.*

Giorgio Morandi et la nature morte en Italie (1912-1962)

peintures de Morandi, Carrà, De Chirico, Severini, De Pisis et autres, Musée national d'histoire et d'art (Marché-aux-Poissons, tél. 47 93 30-1), *du 5.2 au 13.3, ma. - di. 10h - 17h.* Visites guidées les je. 15h (D + L) + di. 15h (F).

Marylène Negro: Encore

photographies, Agence d'Art Contemporain Stéphane Ackermann (57, rue de Strasbourg, tél. 48 38 87), *jusqu'au 26.3, me. - sa. 14h30 - 18h30.*

Ziyatin Nuriev

sculptures, Galerie Editions Simoncini (22, rue Louvigny, tél. 47 55 15), *jusqu'au 5.3, ma. - ve. 12h - 18h, sa. 10h - 12h + 14h - 17h.*

Passage vers le futur: L'Art d'une nouvelle génération au Japon

peintures, sculptures, installations, photographies et vidéos, Espace d'exposition du Centre culturel de rencontre Abbaye de Neumünster (28, rue Münster), *du 5.2 au 21.3, lu. - sa. 9h - 19h.*

Porte de Hollerich - Perspectives d'Avenir

douze concepts, Musée d'Histoire de la Ville (14, rue du St-Esprit, tél. 47 96 45 00), *jusqu'au 20.3, ma. - di. 10h - 18h, je. nocturne jusqu'à 20h.* Visites guidées spéciales le 16, 18, 19, 20 et 24.2. Détails voir Wal.

Antonio Recalcati: Collection

Galerie d'art Lucien Schweitzer (24, avenue Monterey, tél. 2 36 16 56), *jusqu'au 20.2, ma. - sa. 10h - 18h.*

Sans bornes - Grenzenlos

oeuvres du Groupe des Arts de la Structure de Formation et de Travail de la Ligue HMC asbl, Galerie de Luxembourg (Espace Paragon, 45, bd Joseph II, tél. 45 63 70), *jusqu'au 26.2, ma. - sa. 15h - 18h30.*

Marie Taillefer:

Tu vois le cirque ...

photographies, Galerie Clairefontaine Espace 1 (7, place Clairefontaine, tél. 47 23 24), *jusqu'au 19.2, ma. - ve. 14h30 - 18h30, sa. 10h - 12h + 14h - 17h.*

Maluc Tewes: Traces

techniques mixtes à l'encre de Chine, Konschteck au Info-Video-Center (5, ave Marie-Thérèse, tél. 4 47 43-340), *jusqu'au 11.3, ma. - ve. 13h - 18h, sa. 10h - 12h.*

Toma & Yann

peintures, La Galerie (10-16, place de la Gare, tél. 26 95 70 70), *jusqu'au 5.3, lu. - ve. 11h - 19h, sa. 14h - 18h.* Vernissage le 9.2 à 18h.

Robert Viola:

Ruines modernes

peintures, Crédit Suisse (Luxembourg) S.A. (56, Grand-Rue), *jusqu'au 31.3, lu. - ve. 9h - 17h.*

Roger Wagner

photographies, Alimentation Générale, Art Contemporain

Nosbaum & Reding (101, rue Adolphe Fischer, tél. 26 19 05 55), *jusqu'au 26.2, ma. - sa. 11h - 18h.*

Mersch

Bettina Küsel: Belles perspectives / schöne Aussichten

Mierscher Kulturhaus (53, rue Grand-Duchesse Charlotte, tél. 26 32 43-1), *jusqu'au 28.3, lu. - ve. 14h - 18h.*

Mikis Theodorakis - témoin de notre époque

manuscrits, partitions, livres, biographies, disques, photos, films, affiches et documents de presse, Centre national de littérature (2, rue Emmanuel Servais, tél. 32 69 55-1), *jusqu'au 22.4, lu. - ve. 10h - 18h et sur rendez-vous.*

Metz

Pierre Marie Brisson: Les corps infinis

peintures et gravures, Galerie d'exposition de l'Arsenal (ave Ney, tél. 0033 3 87 39 92 00), *du 9.2 au 24.3, ma. - sa. 13h - 18h, di. 14h - 18h.* Vernissage le 11.2 à 17h.

Saarbrücken

Sandra Brandeis-Crawford: Now and Then

Malerei, Galerie im Saarländischen Künstlerhaus (Karlstraße 1, Tel. 0049 681 37 24 85), *bis zum 6.3., Di., Do. - So. 10h - 18h, Mi. 10h - 22h.*

Heidi: Mythos, Marke, Medienstar

Historisches Museum Saar (Schlossplatz 15, Tel. 0049 681 5 06 45 01), *bis zum 27.2., Di., Mi., Fr. + So. 10h - 18h, Do. 10h - 20h, Sa. 12h - 18h.*

Trier

Joseph Beuys

aus der Sammlung Erhard Klein, Galerie Palais Walderdorff (Domfreihof 1, Tel. 0049 651 6 66 71), *bis zum 13.2., Di. - Fr. 11h - 13h + 14h - 17h, Sa. 10h - 13h + 15h - 18h, So. 10h - 13h.*

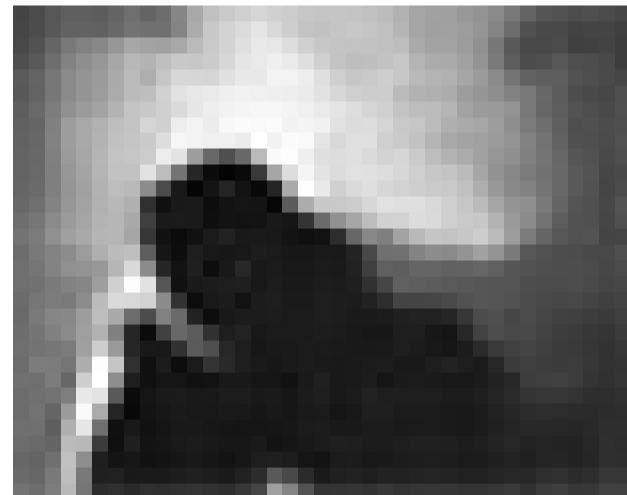
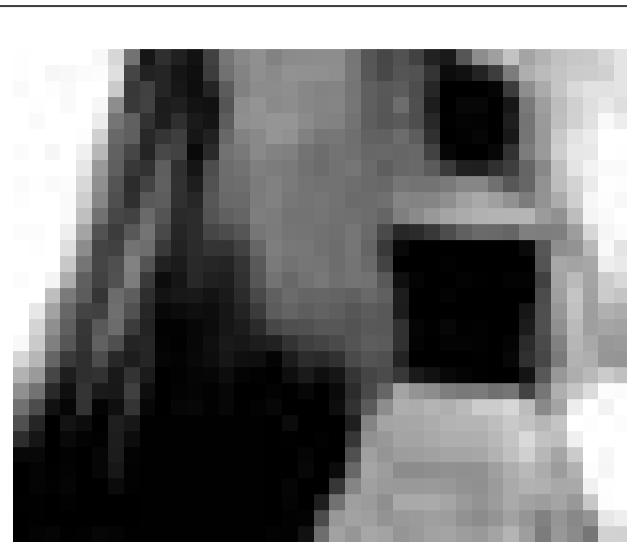
Cybergärten und wirkliches Grün

multimediales Labor- und Kooperationsprojekt, Kunsthalle der Europäischen Akademie für Bildende Kunst, (Aachenerstr. 63, Tel. 00 49 651 99 84 60), *bis zum 12.2., Di. - So. 11h - 17h.*

Claudia Wenzler:

Magie der Farbe

Malerei, Galerie Junge Kunst (Karl-Marx-Str. 90, Tel. 0049 651 9 76 38 40), *vom 12.2. bis zum 1.4., Do. + Fr. 17h - 19h, Sa. 11h - 14h.* Eröffnung am 11.2. um 20h30.



Stiller Trubel

(cm) - "Tu vois le cirque ..." hat die Fotografin Marie Taillefer ihre Ausstellung in der Galerie Clairefontaine überschrieben. "Le cirque" heißt hier so viel wie "Siehst du den Trubel"? Dabei herrscht in ihren Bildern alles andere als Aufregung. Es sind Stilleben, leuchtend bunt und zugleich düster wie Renaissance-Gemälde - Momentaufnahmen aus einem Leben ohne den verstorbenen Vater. Ihm hat Taillefer diese Sammlung gewidmet, die gleichzeitig auch ihre Abschlussarbeit an der renommierten Schweizer Vevey-Fotografieschule war. Ausgangspunkt sind Polaroids, die sie digital verarbeitet und von denen sie Drucke anfertigt. Die Galerie Clairefontaine hat einige ihrer Arbeiten in kastenförmige Rahmen gefasst, welche die Aufnahmen subtil und schlicht in Szene setzen. Beeindruckend, poetisch und zutiefst widersprüchlich sind die Fotos der erst 26-Jährigen. Obwohl sie tief in die Intimität eindringen, bleiben sie doch allgemein; sie sind oft unscharf und dokumentieren trotzdem präzise die kleinen Details des Alltags: Ein leerer Sessel, eine Umarmung, eine halbgeöffnete Tür. Das klingt nach schwer zugänglicher, abstrakter Kunst, aber hier wird sich jedeR angesprochen fühlen. Als ob man nachts an einem beleuchteten Fenster vorbeigeht und am liebsten hineinklettern würde ...

Bis zum 19. Februar.