

Rainbow's End, projection du documentaire de Jochen Hick & Christian Jentzsch, Cigale (60, rue des Romains), Luxembourg, 19h30. Dans le cadre de la Journée internationale contre l'homophobie,

Exploration du monde, "Au Tibet interdit, dans les pas d'Alexandra David-Néel", par Priscilla Telmon, Maison de la Culture, Arlon, 20h30. Tél. 0032 63 22 04 39.

Do, 18.5.

am dag

Portes ouvertes, Neie Lycée, Luxembourg, 16h30.

junior

icônes, atelier d'expression plastique pour enfants de 6 à 12 ans, Musée national d'histoire et d'art, Luxembourg, 14h30. Tél. 47 93 30-214.

konferenz

Documentar(oi)es, visite thématique avec Christian Mosar, Casino Luxembourg - Forum d'art contemporain, Luxembourg, 18h. Tél. 22 50 45.

Tolerant und gläubig oder ...? Interreligiöse Partnerschaften im Gespräch, Martin Buchhorn auf dem Saarbrücker Sofa mit Prof. Dr. Schahnaz Alloussi, seiner Frau Nicola und Prof. Dr. Karl-Heinz Ohlig, Saarländisches Künstlerhaus, Saarbrücken, 19h. Tél. 0049 681 37 24 85.

Alles wird gut! Vortrag von Christian Waldner, Auditorium der Banque de Luxembourg (14, bd Royal), Luxembourg, 19h30. Org.: Fondation de l'Architecture et de l'Ingénierie.

Wohnt mein Hamster jetzt im Himmel? Abschied und Trauer bei Kindern, Vortrag von Rolande Fellerich, Salle des Fêtes de l'Hôtel de Ville, Ettelbruck, 19h30.

Le Burn-in des acteurs de l'urgence: les intervenants et les soignants face à la mort brutale à répétition, avec Erik De Soir, Salle Paul Feidert, Université de Luxembourg, Campus Kirchberg, Luxembourg, 20h.

musek

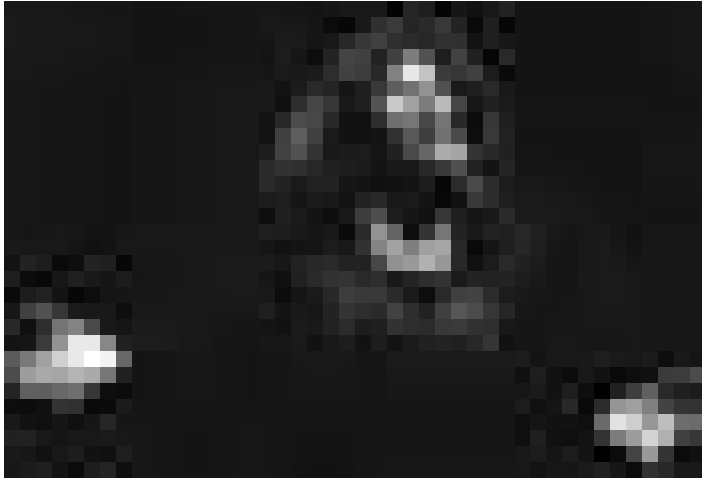
Session d'interprétation avec les jeunes pianistes des conservatoires du Luxembourg, avec Jean-Philippe Koch, Maxim Ladid, Hwang Ye Hyun, Hwang Ye Young et Sophie Mousel, Philharmonie, salle de Musique de Chambre, Luxembourg, 19h. Tél. 26 32 26 32.

Vive la fête, Rockhal, Esch, 20h.

Récital de violon et piano, par Midori et Robert Mc Donald, église SS. Pierre et Paul, Echternach, 20h. Dans le cadre du Festival International d'Echternach.

Récital de piano, par Pierre-Laurent Aimard, oeuvres de Benjamin, Debussy et Schumann, Philharmonie, salle de Musique de Chambre, Luxembourg, 20h. Tél. 26 32 26 32.

The Boogie Workers, The Liquid (15, rue Münster), Luxembourg, 20h. Tél. 22 44 55.



Ines Bacàn: projection du documentaire sur l'extraordinaire chanteuse le 15 mai à 20h30 au Kinosch dans le cadre du Flamenco Festival.

Open House Party, Exhaus, Großes Exil, Trier, 20h. Tél. 0049 651 9 91 10 83.

Julian Dawson et Richard Kennedy, Brasserie L'Inouï, Redange, 20h. Tél. 26 62 02 31.

Die Geschichte des Goldenen Dreiecks, Vortrag von Gérard Goutierre mit anschließendem Konzert, Kulturfabrik, Esch, 20h30. Im Rahmen des Flamenco Festivals. Tée. 55 44 93-1.

theater

Was ihr wollt, Komödie von William Shakespeare, Saarländisches Staatstheater, Saarbrücken, 19h30. Tél. 0049 681 30 92-0.

Crash, Balletabend von Marguerite Donlon und Helena Waldmann, Alte Feuerwache, Saarbrücken, 19h30. Tél. 0049 681 30 92-0.

Tout le bonheur est à l'intérieur, dispositif pour une télévision d'art et d'essai, Centre dramatique, Thionville, 20h. Tél. 0033 3 82 82 14 92.

Lecuno / Caitano, par la Cie Grupo Corpo, Brazil, Grand Théâtre, Luxembourg, 20h. Tél. 47 08 95-1.

Die Frau von früher, von Roland Schimmelpfennig, Kapuzinertheater, Luxembourg, 20h. Tél. 47 08 95-1.

Brel - le grand Jacques, Tanzstück von Sven Grützmaker, Theater, Trier, 20h. Tél. 0049 651 7 18 18 18.

Klamms Krieg, Schulstück von Kai Hensel, Studio des Theaters, Trier, 20h. Tél. 0049 651 7 18 18 18.

Fr, 19.5.

am dag

Reisen einmal anders, Präsentation eines Landes und seiner Kultur, diesmal Tibet, Fraentreff Kopplabunz, Luxembourg, 14h. Tél. 22 07 14.

konferenz

Wie kann Energieversorgung im Jahre 2020 / 2050 aussehen? Welchen Stellenwert soll die Atomkraft haben? Vortrag von Dr. Hans-Joachim Ziesing, Centre Convict, Luxembourg, 18h. Org.: Mouvement Ecologique.

musek

Jeff Herr & Friends, jazz, Terrasse de la Brasserie Neumünster,

Luxembourg, 18h - 20h. Tél. 26 20 52-981 (en cas le pluie à l'intérieur).

Streetfestival, mat Toxic, Alma, Boppin'B an Women in Rock, toute la ville, Differdange, 18h.

Giselle Reloaded, Balletabend von Marguerite Donlon, Saarländisches Staatstheater, Saarbrücken, 19h30. Tél. 0049 681 30 92-0.

Julian Dawson et Richard Kennedy, Brasserie L'Inouï, Redange, 20h. Tél. 26 62 02 31.

Carmen, Oper von Georges Bizet, Theater, Trier, 20h. Tél. 0049 651 7 18 18 18.

Uranami, Hip-Hop, CD-Release, D:qliq, Luxembourg, 20h.

Hagen Quartett, oeuvres de Beethoven, Chostakovitch et Schubert, Philharmonie, salle de Musique de Chambre, Luxembourg, 20h. A 19h15 à l'Espace Découverte: entretien avec les musiciens. Tél. 26 32 26 32.

Orchestre National de Lorraine, sous la direction de Jacques Mercier, oeuvres de Ravel, Arsenal, Grande Salle, Metz, 20h30. Tél. 033 3 87 74 16 16.

Solistes Européens, Luxembourg, sous la direction de Jack-Martin Händler, oeuvres de Beethoven et Mozart, Basilique, Echternach, 20h30. Dans le cadre du Festival International d'Echternach.

Maria José Franco, flamenco-danse, Kulturfabrik, Esch, 21h. Dans le cadre du Flamenco Festival. Tél. 55 44 93-1.

theater

Les Witloof sous pression, Mierscher Kulturhaus, Mersch, 19h30. Tél. 32 82 83.

Männer, Liederabend von Franz Wittenbrink, Alte Feuerwache, Saarbrücken, 19h30. Tél. 0049 681 30 92-0.

Tufa-Tanz-Tage, Tufa, Großer Saal, Trier, 19h30. Tél. 0049 651 7 18 24 12.

Tout le bonheur est à l'intérieur, dispositif pour une télévision d'art et d'essai, Centre dramatique, Thionville, 20h. Tél. 0033 3 82 82 14 92.

The Complete Work of William Shakespeare (gekierzt), e lëtzebuergesch-englischen Owend mat der RSC, Grand Théâtre, Luxembourg, 20h. Tél. 47 08 95-1.

Rosa und Celeste, von Marco Baliani, Théâtre du Centaure, Luxembourg, 20h. Tél. 021 46 75 57.

Toã, de Sacha Guitry, avec Véronique Fauconnet, Colette Kieffer, Marianne Lorgé, Jacques Paquer et Norbert Rutili, mise en scène par Claude Frisoni, TOL, Luxembourg, 20h30. Tél. 49 31 66.

Quai des Raoudis, Théâtre municipal, Sérémange (F), 20h45. Tél. 0033 3 82 57 15 85.

Sa, 20.5.

am dag

Gay mat, place d'Armes, Luxembourg.

Marché aux puces, Parc des Expositions, Metz, 6h. Tél. 0033 3 87 55 66 00.

Linux für EinsteigerInnen, Internet-Stuff (rue Hieh), Junglinster, 8h - 17h. Tél. 061 39 75 55.

Nationalen Dag vun de berodende Gemenge-Kommissionen an de Beräicher Umwelt, Bauten, Duerf a Stadentwécklung a Mobilitéit, Centre culturel, Sandweiler, 8h45 - 13h. Org.: Mouvement écologique. **Streetfestival**, Animation, Jeux, Tombola ..., toute la ville, Differdange, 15h.

junior

Rhythmix, atelier pour enfants de 6 à 12 ans, avec Elvire Bastendorff, Casino Luxembourg - Forum d'art contemporain, Luxembourg, 15h. Tél. 22 50 45.

musek

Récital d'orgue, par Michael Schneider, église Saint-Michel, Luxembourg, 11h.

Festival Celtique, Grund, Luxembourg, 18h.

La Petite Chapelle d'Argenteuil et Les Pasteurs de Waterloo, église paroissiale, Differdange, 18h30.

Elektra, Tragédie in einem Aufzug von Richard Strauss, Saarländisches Staatstheater, Saarbrücken, 19h30. Tél. 0049 681 30 92-0.

Laurence Saltiel Quartet, jazz, en avant-programme: chœur de jeunes, Centre des Arts Pluriels Ed. Juncker, Ettelbruck, 20h. Tél. 26 81 21-304.

Récital de guitare, par Pedro Ribeiro Rodrigues, oeuvres de Bach, Schubert/Mertz, Sor, Castnuovo-Tedesco, Lopes-Graça et Harris, Château, Colpach-Bas, 20h. Dans le cadre de la Schubertiade.

Michael Bublè, en avant programme Jann Arden, Rockhal, Esch, 20h.

Stentor + Scarred, Brasserie 911, Belvaux, 20h.

Mouvement - Musik im 21. Jahrhundert, Veranstaltungsreihe des Saarländischen Rundfunks, Alte Feuerwache, Saarbrücken, 20h - 21h + 23h - 24h. Tél. 0049 681 30 92-0.

Vriendenkoor, Chorale de Spaubeek (NL), oeuvres de Morley, Williams, Mozart, Kodály,

Desprez, Berlin, Webber, Spivak et autres, Vieille église, Diekirch, 20h15.

Quatuor Elysée, oeuvres de Mozart, Pergolesi und Ravel, église, Marnach, 20h30.

Dans le cadre du "Klengle Maarnicher Festival". **Christophe Mali**, Entrepôt (2, rue Zénobe Gramme), Arlon, 20h30. www.entrepotarlon.be

theater

Judas - Bin ich's? Tanzstück von Sven Grützmaker zu Musik von Bach, Pärt und anderen, Theater, Trier, 19h30. Tél. 0049 651 7 18 18 18.

The Complete Work of William Shakespeare (gekierzt), e lëtzebuergesch-englischen Owend mat der RSC, Grand Théâtre, Luxembourg, 20h. Tél. 47 08 95-1.

Der Kontrabass, Monolog von Patrick Süskind, Theater, Trier, 20h. Tél. 0049 651 7 18 18 18.

Toã, de Sacha Guitry, avec Véronique Fauconnet, Colette Kieffer, Marianne Lorgé, Jacques Paquer et Norbert Rutili, mise en scène par Claude Frisoni, TOL, Luxembourg, 20h30. Tél. 49 31 66.

party/bal

Fiesta Flamenca, Nonnewisen, Esch-sur-Alzette, 19h. Dans le cadre du Flamenco Festival.

konterbont

Su-Mei Tse et Sophie MacCorquodale, visite guidée des expositions, Casino Luxembourg - Forum d'art contemporain, Luxembourg, 15h. Tél. 22 50 45.

So, 21.5.

am dag

Computer Flohmarkt, Al Schmelz, Steinfurt, 9h - 12h.

junior

Kinder- und Jugend-Tanzmatinée, Tufa, Großer Saal, Trier, 11h. Tél. 0049 651 7 18 24 12.

Die Königin der Farben/La Reine des couleurs, mit dem Erfreuliches Theater Erfurt, Philharmonie, Espace Découverte, Luxembourg, 15h (D) + 17h (F). Tél. 47 08 95-1.

musek

Das linke Pedal, Brasserie Neumünster, Luxembourg, 11h30. Tél. 26 20 52 981.

Giselle Reloaded, Balletabend von Marguerite Donlon, Saarländisches Staatstheater, Saarbrücken, 14h30. Tél. 0049 681 30 92-0.

Quatuor Elysée et Jean Muller, oeuvres de Mozart et Franck, église, Roodt/Syre, 17h. Dans le cadre de "Museum am Syrdall". Tél. 77 01 96.

Alcina, Drame per musica von Georg Friedrich Händel, Theater, Trier, 19h30. Tél. 0049 651 7 18 18 18.

Raquel Barreira - Al Lenner - Georges Urwald Akustik Band, Théâtre, Esch, 20h. Tél. 54 09 16 / 54 03 87.

Récital de piano, par Alfred Brendel, oeuvres de Schubert,

Mozart et Haydn, Philharmonie, Grand Auditorium, Luxembourg, 20h. Tél. 26 32 26 32.

theater

Crash, Balletabend von Marguerite Donlon und Helena Waldmann, Alte Feuerwache, Saarbrücken, 19h30. Tél. 0049 681 30 92-0.

Ich geh mit einer langen Frau, mit dem Max-Tuch-Theater, Tufa, Kleiner Saal, Trier, 20h. Tél. 0049 651 7 18 24 12.

party/bal

Oldies Night, avec DJ Lucas, Kotton Club (3, rue d'Arlon), Mersch, 21h.

konterbont

Su-Mei Tse et Sophie MacCorquodale, visite guidée des expositions, Casino Luxembourg - Forum d'art contemporain, Luxembourg, 11h (L), 15h (F) + 16h (D). Tél. 22 50 45.

Animal champions natur musée, Luxembourg, 16h (D). Tél. 46 22 30-1.

Avis

Ministère des Travaux publics

Administration des Ponts et Chaussées

Service Electro-Mécanique

Avis d'adjudication

Ouverture de la soumission: **vendredi 09 juin 2006 à 11:00 heures**, Bureaux du Service Electro-Mécanique / 25, rue du Chemin de Fer L-8057 Bertrange

Objet: **Câble souterrain**

Envergure: Fourniture de 40 km

Objet: **Lampes**

Envergure: Fourniture de 8000 lampes

Les documents sont à la disposition des intéressés audit bâtiment les jours ouvrables de 9 à 11.30 heures à partir du 15 mai 2006.

Les offres portant l'inscription 'Soumission pour ...' sont à remettre avant le jour et heure respectifs à Monsieur le Chef de Service du Service Electro-Mécanique, conformément aux stipulations du règlement grand-ducal du 7 juillet 2003 portant exécution de la loi du 30 juin 2003 sur les marchés publics.

Il ne sera procédé à aucun envoi des documents.

Luxembourg, le 13 mai 2006.

Le ministre des Travaux publics
Claude Wiseler

lesbiennes en Europe. Il essaie de faire le point dans une société qui a certes évoluée en matière de tolérance, mais dont les vieux réflexes ne sont souvent que mieux cachés par des juridictions injustes. Amnesty International va appuyer le débat en montrant à force d'exemples concrets que tout n'est pas rose dans cette Europe qui se veut officiellement tolérante. Pour assister à cet événement prière de réserver au tél. 29 19 00 18.

Seminar für gestresste Eltern

Die Eltereschoul Janusz Korczac organisiert am **19. und 20. Mai** ein Seminar zum Thema "Mit Entspannung und Abgrenzung gegen Stress und Überforderung - Entspannungstraining für gestresste Eltern". Die Ehe-, Familien und Lebensberaterin Monique Spautz wird sich mit der progressiven Muskelentspannung nach Jacobson befassen. Diese effektive und leicht zu erlernende Entspannungsmethode führt durch Atemübungen und Phantasie Reisen dazu, dass man sich der eigenen Grenzen bewusst wird. Für dieses Seminar bequeme

Kleidung, eine Matte, warme Socken und eine leichte Decke mitbringen. Die Beteiligungsgebühr beträgt 50 € für Einzelpersonen und 75 € für Elternpaare. Das Seminar wird in der Stiftung Kannerschlass, 12, rue Winston Churchill, Zolver stattfinden. Einschreiben bei der Stiftung Kannerschlass unter Tel. 59 59 59 59 oder E-Mail: eltereschoul@kannerschlass.lu. Weitere Informationen: www.kannerschlass.lu

Hello Week

L'initiative communautaire Leader+ dans la région Leader+ Lëtzeburger Musel invite au stages d'été qui auront lieu dans la région. Du **7 au 8 août** les jeunes pourront découvrir les joies de l'acrobatie et de la percussion. Un premier stage s'adresse aux jeunes entre 12 et 20 ans et traitera l'acrobatie et la musique. Sous le titre "Acro-Fun", Irina Chechulina apprendra aux intéressé-e-s les bases de l'acrobatie en s'amusant. Vers la fin du stage un petit spectacle sera monté. Les

jeunes entre 9 et 15 ans pourront se fier à Jeanne Schmartz pour connaître plus sur les rythmes latino-américains. D'autres stages offriront la possibilité d'expérimenter la danse hip-hop (à partir de 12 ans), le yoga pour enfants de 6 à 11 ans et le théâtre pour ceux de 8 à 12 ans. Tous les stages sont en langue luxembourgeoise et la participation aux frais est de 35 € par place. Les places sont limitées. Inscriptions dès maintenant au Tél. 75 01 39 et www.musel-leader.lu