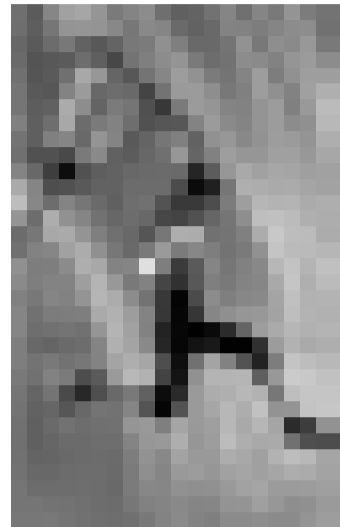
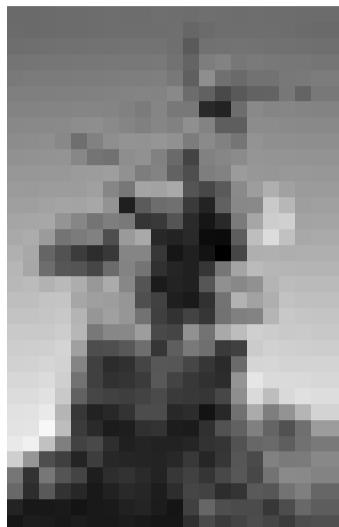
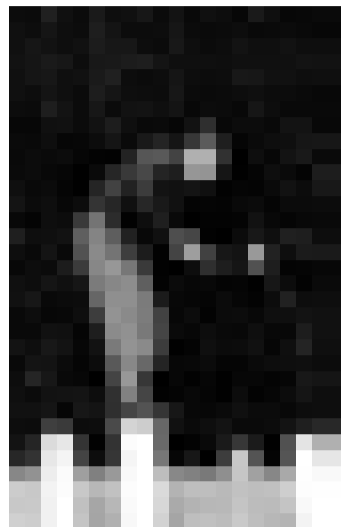


n d a

événements

du 11 août
au 20 août

wat ass lass?
cinéma
expo



Phantasiewelten erobern die Stadt Luxemburg. Street(art)animation an diesem Samstag, 12. August.

Wat ass lass?

WOCHE VOM 11. BIS 20. AUGUST

Fr, 11.8.

junior

Tente paléolithique, atelier de vacances pour enfants, Musée national d'histoire et d'art, Luxembourg, 14h30. Tél. 47 93 30-214.

Castellum, atelier de vacances pour enfants de 6 à 12 ans, Musée national d'histoire et d'art, Luxembourg, 14h30. Tél. 47 93 30-214.

musek

e-lake Festival, Lac, Echternach, 19h - 3h. www.e-lake.lu.

Karin Melchert Trio, jazz, Terrasse de la Brasserie Neumünster, Luxembourg, 18h. Tél. 26 20 52 981.

Jazzattakk, Zimmerplatz (Eingang A des Weltkulturerbes), Völklingen, 18h.

Rock am Schloss, mit Prinz, Spinning Wheel und Reminders, Schlossgelände, Temmels, 19h.

Crazy Band, dixie, place du Marché, Differdange, 20h. Dans le cadre de "Déifferdäng Live 2006".

Inborn, Quentin Lagonza, John McAsskill, Brasserie 911, Belvaux, 20h.

theater

De falsche Méchel, Text a Regie Jemp Schuster, Fräilichttheater, Schlass, Bourscheid, 20h30. Tél. 021 74 91 27.

konterbont

Clôture de la 26e Académie d'été, Lycée Technique des Arts et Métiers, Luxembourg, 14h - 17h.

Sa, 12.8.

am dag

Streeta(rt)animation, diverses places et rues, Luxembourg.

Flohmarkt, Flohmarkthalle (zum Pfahlweiher), Trier-Feyen, 8h - 17h. Tél. 0049 170 8 05 38 35.

Fahrradbörse, Haus der Umwelt (Evangelisch-Kirch-Straße), Saarbrücken, 9h30.

Brot und Spiele, Römerfest, Innenstadt, Trier, 10h. www.trier.de/brot-spiele/

junior

Ecoute-moi et devine! Visite pour enfants de 6 à 12 ans, Casino Luxembourg - Forum d'art contemporain, Luxembourg, 15h. Tél. 22 50 45.

musek

e-lake Festival, Lac, Echternach, 15h - 3h. www.e-lake.lu.

Récital d'orgue, par Ruben Sturm, Cathédrale, Luxembourg, 11h.

Big Music Band, brass, place du Marché, Differdange, 11h30. Dans le cadre de "Déifferdäng Live 2006".

Rock am Schloss, mit Mr. Guylov, Solexx, Mayqueen et Grove Guerrilla, Schlossgelände, Temmels, 19h.

Ofschlossparty "Jugendsummer 2006", Djembé mam Marcel, DJ Demo mam Matti a mat de Jonken aus dem Jugendsummer. Centre Hild, Dudelange, 19h.

theater

De falsche Méchel, Text a Regie Jemp Schuster, Fräilichttheater, Schlass, Bourscheid, 20h30. Tél. 021 74 91 27.

konterbont

Raconte-moi, visite guidée de l'exposition, Casino Luxembourg - Forum d'art contemporain, Luxembourg, 15h (F). Tél. 22 50 45.

So, 13.8.

am dag

Brot und Spiele, Römerfest, Innenstadt, Trier, 10h. www.trier.de/brot-spiele/

Millefest, Rackés Millen, Enscherange/Wilwerwiltz, 10h - 18h.

Pool Party, Piscine en plein air, Differdange-Obercorn, 12h - 20h.

junior

Schorsch geht baden, Mittschwimmtheater für Wasserratten ab 5 Jahren, mit dem Clown Schorsch, Schlossgarten, Saarbrücken, 15h.

musek

e-lake Festival, Lac, Echternach, 18h - 1h. www.e-lake.lu.

Linus Roth (Violine) und José Gallardo (Klavier), Werke von Mozart, Schumann, Ravel und Piazzolla, Refektorium der Alten Abtei, Mettlach, 11h. Tél. 0040 681 99 26 80.

Albie Donnely's Supercharge, Rhythm'n'Blues, Schlossgarten, Saarbrücken, 11h.

Jeff Herr Corporation, jazz, Brasserie Neumünster, Luxembourg, 11h30. Tél. 26 20 52 981.

Body Count, Garage (Bleichstr. 11-19), Saarbrücken, 21h. Tél. 0049 681 3 13 31.

theater

De falsche Méchel, Text a Regie Jemp Schuster, Fräilichttheater, Schlass, Bourscheid, 20h30. Tél. 021 74 91 27.

konterbont

Raconte-moi, visite guidée de l'exposition, Casino Luxembourg - Forum d'art contemporain, Luxembourg, 11h (L), 15h (F) + 16h (D). Tél. 22 50 45.

Mo, 14.8.

musek

Die Roten Ratten, ExHaus, Balkensaal, Trier, 20h. Tél. 0049 651 9 91 10 83.

theater

De falsche Méchel, Text a Regie Jemp Schuster, Fräilichttheater, Schlass, Bourscheid, 20h30. Tél. 021 74 91 27.

Mi, 16.8.

junior

Tente paléolithique, atelier de vacances pour enfants, Musée national d'histoire et d'art, Luxembourg, 14h30. Tél. 47 93 30-214.

Castellum, atelier de vacances pour enfants de 6 à 12 ans, Musée national d'histoire et d'art, Luxembourg, 14h30. Tél. 47 93 30-214.

musek

Pascal Schumacher Quartet feat. Konrad Kiszniowski, place d'Armes, Luxembourg, 12h.

party/bal

Just Good Music ... The Best of Luke, Lucky's Luke (Luxemburgerstr. 6), Trier, 22h30.

Do, 17.8.

junior

La céramique néolithique, atelier pour enfants de 6 à 12 ans, Musée national d'histoire et d'art, Luxembourg, 14h30. Tél. 47 93 30-214.

musek

Pascal Schumacher Quartet feat. Konrad Wiszniewski, Jazz, Brunnenhof, Trier, 20h.

Donots, Montreal, The Universal Indicator, ExHaus, Balkensaal, Trier, 20h. Tél. 0049 651 9 91 10 83.

theater

De falsche Méchel, Text a Regie Jemp Schuster, Fräilichttheater, Schlass, Bourscheid, 20h30. Tél. 021 74 91 27.

konterbont

Raconte-moi ... selon Paul Ricoeur, visite thématique avec Christelle Schaffner, Casino Luxembourg - Forum d'art contemporain, Luxembourg, 18h. Tél. 22 50 45.

Fr, 18.8.

junior

Castellum, atelier de vacances pour enfants de 6 à 12 ans, Musée national d'histoire et d'art, Luxembourg, 14h30. Tél. 47 93 30-214.

Tente paléolithique, atelier de vacances pour enfants, Musée national d'histoire et d'art, Luxembourg, 14h30. Tél. 47 93 30-214.

musek

Marion Welter, Änder Hirtt, Jimmy Wagner, cover, place du Marché, Differdange, Dans le cadre de "Déifferdäng Live 2006".

Pascal Schumacher Quartet, Jazz, Terrasse de la Brasserie Neumünster, Luxembourg, 18h. Tél. 26 20 52 981.

Less Than Jake-Open Air, mit The Movement, The Bandgeek Mafia, zone piétonne, Luxembourg, 19h. www.poppconcerts.de

Semper Brass, Innenhof Kurfürstliches Palais, Trier, 20h. Im Rahmen der Moselfestwochen.

theater

De falsche Méchel, Text a Regie Jemp Schuster, Fräilichttheater, Schlass, Bourscheid, 20h30. Tél. 021 74 91 27.

Sa, 19.8.

am dag

Journée nationale de la bicyclette, alles ronderëm de Vëlo, deelweis geféiert Ausflüch, Course fir Kanner, fir Cyclotouristen an all aner Vëlosfuierer, hall polyvalent, Schiffflange, 9h.

Flohmarkt, Flohmarkthalle (zum Pfahlweiher), Trier-Feyen, 8h - 17h. Tél. 0049 170 8 05 38 35.

junior

La vie en rose, blanc, jaune, bleu et vert, visite pour enfants de 6 à 12 ans, Casino Luxembourg - Forum d'art contemporain, Luxembourg, 15h. Tél. 22 50 45.

musek

Récital d'orgue, par François-Xavier Grandjean, église Saint-Michel, Luxembourg, 11h.

Kayldallbléiser, brass, place du Marché, Differdange, 11h30. Dans le cadre de "Déifferdäng Live 2006".

Less Than Jake-Open Air, mit New Model Army, Gem und Turbostaat, Festung Ehrenbreitstein, Koblenz, 19h. www.poppconcerts.de

Fuego de Flamenco, Innenhof Kurfürstliches Palais, Trier, 20h. Im Rahmen der Moselfestwochen.

theater

De falsche Méchel, Text a Regie Jemp Schuster, Fräilichttheater, Schlass, Bourscheid, 20h30. Tél. 021 74 91 27.

konterbont

Raconte-moi, visite guidée de l'exposition, Casino Luxembourg - Forum d'art contemporain, Luxembourg, 15h (F). Tél. 22 50 45.

So, 20.8.

am dag

Journée nationale de la bicyclette, alles ronderëm de Vëlo, deelweis geféiert Ausflüch, Course fir Kanner, fir Cyclotouristen an all aner Vëlosfuierer, hall polyvalent, Schiffflange, 9h.

Marché aux puces, Parc des Expositions, Metz, 6h. Tél. 0033 3 87 55 66 14.

Promenade, anciennes minières et papillons dans la commune de Schiffflange, Stade Jean Jacoby, Schiffflange, 14h30. Organisé par "People for Nature" et soutenu par le Ministère de l'Environnement.

junior

SimSalat & ZauberEi, Zauberprogramm zum Mitmachen, für Magier ab 4 Jahren, mit Zauberer Zink, Schlossgarten, Saarbrücken, 15h.

musek

Trio Con Brío, Kopenhagen, Werke von Pärt/Mozart, Mozart, Ravel und Mendelssohn-Bartholdy, Refektorium der Alten Abtei, Mettlach, 11h. Tél. 0040 681 99 26 80.

Akoustik Obsession, jazz, Brasserie Neumünster, Luxembourg, 11h30. Tél. 26 20 52 981.

Giora Feidman & Die russische Kammerphilharmonie St. Petersburg, Innenhof Kurfürstliches Palais, Trier, 20h. Im Rahmen der Moselfestwochen.

konterbont

Raconte-moi, visite guidée de l'exposition, Casino Luxembourg - Forum d'art contemporain, Luxembourg, 11h (L), 15h (F) + 16h (D). Tél. 22 50 45.

