

Fortsetzung von Seite 9

Soirée indienne, concert avec le groupe Anubhab de Calcutta et buffet indien, Centre A.L.M.P. (33, rue Prince Henri), *Ettelbruck*, 19h. Tél. 42 31 79/30 00 80/ 691 54 49 49, www.anubhab.net

Träsh-Film-Nacht, Café Exakt (Exhaus), *Trier*, 21h. Tél. 0049 651 9 91 10 83.

So, 19.11.

am dag

Faire Kaffi, petit déjeuner - apéro aux produits du commerce équitable et biologiques, Château, *Bettembourg*, 8h30 - 11h. Tél. 51 53 70 / 51 65 40.

Journées du livre, Hall Omnisports Prince Henri, *Walferdange*, 9h - 16h30.

Indesche Bazar, Centre culturel de Bonnevoie, *Luxembourg*, 10h.

musek

Musique Belle-Epoque, avec "Les Salonards", sous la direction de Martin Elmquist, Théâtre des Capucins, *Luxembourg*, 10h30. Dans le cadre des "Musicrossants". Tél. 47 08 95-1.

Récital de violon et piano, par Chloé Kiffer et Lioudmila Goldvasseur, oeuvres de Mozart, Paganini et Luloslawski, L'Adagio (8, place Marie-Louise), *Thionville*, 11h. Tél. 0033 3 82 88 26 86.

Isa - One's Voices/The Reply, collaboration ludique entre un artiste, chercheur expérimental de l'image et du son et des musiciens de formation plus académique de musique nouvelle, avec Steve Kaspar et United Instruments op Lucilin, Kulturfabrik, *Esch*, 11h. Dans le cadre des Rainy Days 2006. Tél. 55 44 93-1.

2. Kammerkonzert, Werke von Guilmant, Gröfe, Rimskij-Korsakow, von Weber Pryor und anderen, Römersaal der Vereinigten Hospitien, *Trier*, 11h15.

Saxy Five & Two Ladies, Brasserie Neumünster, *Luxembourg*, 11h30. Tél. 26 20 52 981.

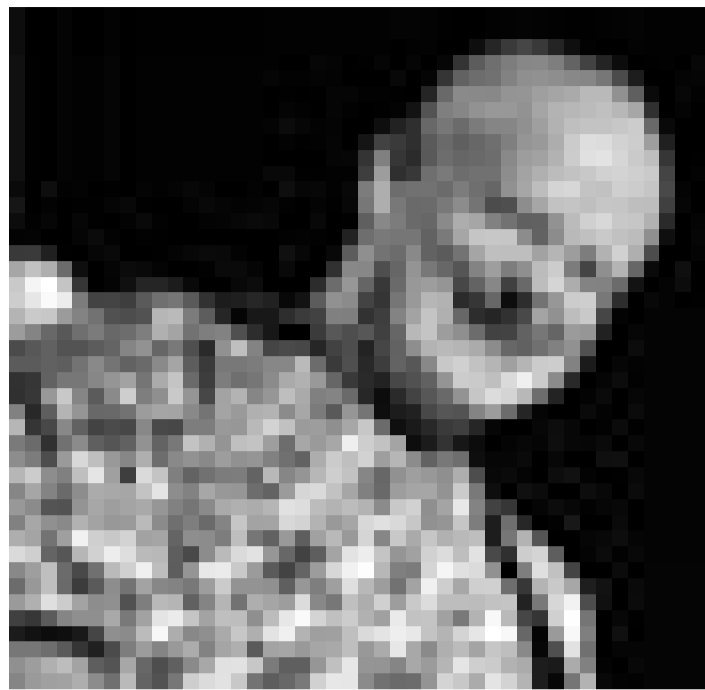
Spielhalle - Salle des jeux, musique contemporaine par Ensemble Contrechamps, ensemble recherche, Ictus Ensemble et Walpurgis, Philharmonie, *Luxembourg*, 15h - 22h30. Dans le cadre des Rainy Days 2006. Tél. 26 32 26 32.

Die Entführung aus dem Serail, Singspiel in drei Aufzügen von W.A. Mozart, Theater, *Trier*, 16h. Tél. 0049 651 7 18 18 18.

Orchestre Philharmonique de l'Oural, sous la direction de Dmitri Liss, oeuvres de Rachmaninov, Arsenal, Grande Salle, *Metz*, 16h. Tél. 033 3 87 74 16 16.

Les cordes en fête, Conservatoire, *Luxembourg*, 16h. Tél. 47 08 95-1.

La Bohème, Oper in 4 Bildern von Giacomo Puccini, Centre des Arts Pluriels Ed. Juncker, *Ettelbruck*, 17h. Tél. 26 81 21-304.



On peut y aller les yeux fermés: Bill Perry & Band au Sang a Klang, Luxembourg, ce vendredi 17.11 à 20h30.

Barock und Modern, Tufa, Kleiner Saal, *Trier*, 18h. Tél. 0049 651 7 18 24 12.

Ezio, support-act: Dream Catcher, Den Atelier, *Luxembourg*, 20h30. Dans le cadre de "Live at Vauban 2006". Tél. 47 08 95-1.

theater

Apéro-théâtre Shakespeare, Théâtre National du Luxembourg (194, rue de Longwy), *Luxembourg*, 11h. Tél. 47 08 95-1.

Woyzeck, Fragment von Georg Büchner, Alte Feuerwache, *Saarbrücken*, 19h30. Tél. 0049 681 30 92-0.

Wilmas Jubilee, mit Krissie Illing, Tufa, Großer Saal, *Trier*, 20h. Tél. 0049 651 7 18 24 12.

Uomo e galantuomo, comédie en trois actes d'Eduardo De Filippo, Théâtre, *Esch*, 20h. Tél. 54 09 16 / 54 03 87.

Superflex, Stück von Steffen Popp, Forum (Hindenburgstr. 4), *Trier*, 20h.

konterbont

At Home Everywhere, visite guidée régulière de l'exposition, Casino Luxembourg - Forum d'art contemporain, *Luxembourg*, 11h (L), 15h (F) + 16h (D). Tél. 22 50 45.

Bzzzzzz ... mouches, visite guidée de l'exposition, natur musée, *Luxembourg*, 16h (D). Tél. 46 22 30-1.

Mo, 20.11.

junior

Anton - Das Mäusemusical, von Gertrud und Thomas Pigor, Musik von Jan Fritsch, Saarländisches Staatstheater, *Saarbrücken*, 11h. Tél. 0049 681 30 92-0.

konferenz

Les mystères de la recherche en physique fondamentale, par les professeurs Roger Cashmore et

Rolf Tarrach, Université du Luxembourg - Campus Limpertsberg, *Luxembourg*, 18h30. Tél. 46 66 44-6563.

L'expédition "Défendons nos océans", par Dorothee Herr, natur musée, *Luxembourg*, 19h30. Tél. 46 22 30-1.

Entwicklungshilfe - E Luxus für räich Länner? Mam Charel Goerens, Veräinshaus, *Moesdorf/Mersch*, 20h.

Schwarzbuch Öl: Eine Geschichte von Gier, Krieg, Macht und Geld, mit Thomas Seifert, Hôtel Parc Belle-Vue (5, av. Marie-Thérèse), *Luxembourg*, 20h.

Org.: Mouvement écologique, ASTM und Klimabündnis.

musek

Seeed, Rockhal, Main Hall, *Esch*, 20h.

Orchestra da Camera di Mantova, sous la direction d'Alexander Lonquich, oeuvres de Mozart et Haydn, Philharmonie, Grand Auditorium, *Luxembourg*, 20h. Tél. 26 32 26 32.

Fish, Stadthalle, *Merzig (D)*, 20h. Tél. 0049 6861 93 99 80.

theater

Der Widerspenstigen Zähmung, von William Shakespeare, neu übersetzt von Michael Wachsmann, mit Désirée Nosbusch, Siemen Rühaak, Glenn Goltz, Maria Gräfe, Wicki Kalaitzi, Ulrich Kuhlmann, Uwe Kramer, Marc Limpach, Marco Lorenzini, Georg Luibl, Roger Seimetz und Thierry Van Werveke, Théâtre National du Luxembourg (194, rue de Longwy), *Luxembourg*, 20h. Tél. 47 08 95-1.

Das Maß der Dinge, Stück von Neil LaBute, Kapuzinertheater, *Luxembourg*, 20h. Tél. 47 08 95-1.

Béierdeckelgesprächer, kabarettistescho-litteraresch Fangerübunge mam Cabaret Roude Léiw, Brasserie Kirchberg (193, rue de Kirchberg),

Luxembourg, 20h. Tél. 661 19 91 28 (tëschent 10 an 12 Auer).

konterbont

Traum oder Morgen, Hans-Peter Hoffmann liest aus dem Werk von Shang Qin, Saarländisches Künstlerhaus, *Saarbrücken*, 20h. Tél. 0049 681 37 24 85.

Di, 21.11.

junior

Anton - Das Mäusemusical, von Gertrud und Thomas Pigor, Musik von Jan Fritsch, Saarländisches Staatstheater, *Saarbrücken*, 11h + 14h30. Tél. 0049 681 30 92-0.

Négatif-Photo, atelier d'expression plastique pour enfants de 6 à 12 ans, Musée national d'histoire et d'art, *Luxembourg*, 14h30. Tél. 47 93 30-214.

konferenz

Travailler dans le secteur des soins à domicile, par José Luxen, Initiativ rëm schaffen (10, rue de l'Eglise), *Esch*, 9h30 - 11h. Tél. 53 23 78

Marie-Antoinette, ou le destin d'une nature ordinaire, par Francis Cerf, Centre culturel français, *Luxembourg*, 18h30. Tél. 46 21 66-1.

L'art des photographes. La photographie des artistes, par André Rouillé, Casino Luxembourg - Forum d'art contemporain, *Luxembourg*, 18h30. Dans le cadre des "Mardis de l'Art". Tél. 22 50 45.

Les familles dans les relations sociales, engagements - citoyenneté, Salle paroissiale, *Diekirch*, 19h30.

musek

Männer, Liederabend von Franz Wittenbrink, Alte Feuerwache, *Saarbrücken*, 19h30. Tél. 0049 681 30 92-0.

Hommage à Dimitri Chostakovitch, par Jean Hilger (piano), Claude Giampellegrini (violoncelle), Walter Civitareale (piano), Anatole Belikov (violon) et Betsabee Haas (soprano), Conservatoire, *Luxembourg*, 20h. Tél. 47 08 95-1.

Washington-Coltrane-Strickland, jazz, Brasserie L'Inouï, *Redange*, 20h. Tél. 26 62 02 31.

Luxembourg Sinfonietta, sous la direction de Marcel Wenger, Philharmonie, Espace découverte, *Luxembourg*, 20h. Dans le cadre des Rainy Days 2006. Tél. 26 32 26 32.

Saray - Mozart alla Turca, d'après L'enlèvement au Sérail, Grand Théâtre, *Luxembourg*, 20h. Tél. 47 08 95-1.

Elisabeth Jacquet de la Guerre (1665-1729), une compositrice à la cour du Roi Soleil. Avec l'ensemble "Il Ponticello". En collaboration avec le Club Musique et le Cid-femmes. Foyer Européen (12, rue Heine), *Luxembourg*, 20h.

No Means No, en avant-programme: Le Singe Blanc, Kulturfabrik, *Esch*, 20h30. Tél. 55 44 93-1.

Maximilian Hecker, Bistrot de la Rockhal, *Esch*, 20h30.

Liquid Pimps, jazz, avec Jeff Herr (batterie), Paulo Simoes (guitare) et Claude Schaus (piano), The Liquid (15, rue Münster), *Luxembourg*, 21h30. Tél. 22 44 55.

theater

A wat elo? No enger Komédie vum Ray Cooney, Kapuzinertheater, *Luxembourg*, 20h. Tél. 47 08 95-1.

Der Widerspenstigen Zähmung, von William Shakespeare, neu übersetzt von Michael Wachsmann, mit Désirée Nosbusch, Siemen Rühaak, Glenn Goltz, Maria Gräfe, Wicki Kalaitzi, Ulrich Kuhlmann, Uwe Kramer, Marc Limpach, Marco Lorenzini, Georg Luibl, Roger Seimetz und Thierry Van Werveke, Théâtre National du Luxembourg (194, rue de Longwy), *Luxembourg*, 20h. Tél. 47 08 95-1.

Béierdeckelgesprächer, kabarettistescho-litteraresch Fangerübunge mam Cabaret Roude Léiw, Brasserie Kirchberg (193, rue de Kirchberg), *Luxembourg*, 20h. Tél. 661 19 91 28 (tëschent 10 an 12 Auer).

Superflex, Stück von Steffen Popp, Forum (Hindenburgstr. 4), *Trier*, 20h.

Oscar et la dame rose, Théâtre municipal, *Thionville*, 20h30. Tél. 0033 3 82 82 14 92.

konterbont

Les économies d'énergie au quotidien, des gestes simples qui protègent le portefeuille et notre bien-être, Haus vun de Bierger (5, rue d'Audun), *Esch*, 14h30. Dans le cadre de l'Ecole des consommateurs.

PUBLICITE



Be your own Media

A l'occasion de la publication du 17e numéro du magazine Quesch, journal sociopolitique, culturel, autonome et ouvert, The Quesch Magazine asbl, en collaboration avec Ashcan Records et la Kulturfabrik vous invitent le **25 novembre** à la 3e édition de la fête musicale multicolore **Quesch Benefit Festival**. Outre une programmation musicale de qualité, le public pourra également assister à des projections de courts métrages sur le thème de la diversité et des médias à la salle de cinéma Kinosch et découvrir une exposition artistique sur le sujet "Tous différents, tous égaux". Pour de plus amples renseignements tél. 26 54 05 23 ou www.quesch.lu

Vollzeitkurs

Zum vierten Mal bietet Zarabina asbl die dreimonatige Erfahrungswerkstatt **"45 PlusPunkte"** an. Teilnehmen können alle Frauen und Männer die über 45 Jahre alt und beim Arbeitsamt als erwerbslos oder von Erwerbslosigkeit bedroht gemeldet sind. Darüber hinaus sollte die Bereitschaft bestehen, in der Gruppe, sowie selbstständig aktiv an dem nächsten beruflichen Lebensabschnitt zu arbeiten. In den drei Monaten geht es zuallererst darum, mit dem Blick auf den eigenen beruflichen Werde-

gang, die erworbenen Fähigkeiten und Erfahrungen wahrzunehmen. Außerdem beinhaltet der Kurs die Auseinandersetzung mit dem Thema älter werden vor dem Hintergrund einer sich stetig wandelnden Arbeits- und Wirtschaftswelt. Das kreative Lernprojekt in der Mitte des Seminars zeigt dass "Ältere" nicht zum alten Eisen gehören, sondern durchaus aufgeschlossen für Neues sind. Das Vermarkten der persönlichen Kompetenzen in der Bewerbungssituation wird geübt und von Zarabina asbl über den Kurs hinaus durch persönliche Beratung und Coaching begleitet. Eine Informationsveranstaltung findet am **21. November um 10 und um 14h30 Uhr** im Arbeitsamt, 10, rue Bender in Luxembourg statt.

Montessori-Pädagogik

Die katholische Erwachsenenbildung in der Region Trier und der Trierer Arbeitskreis für Montessori-Pädagogik e.V. bieten ab April/Mai 2007 erneut einen Montessori-Diplom-Kurs an. Der Lehrgang wird nach den internationalen Standards und den von der Association Montessori Internationale geforderten Richtlinien durchgeführt. Der Kurs dauert 18 bis 20 Monate und findet im Montessori-Kinderhaus St.Peter in Trier-Ehrang statt. Er beinhaltet Vorträge zur Entwicklungspsychologie, Erziehungstheorie und Erziehungspraxis nach Maria Montessori, Literaturarbeit, Vorfürungen und praktisches Üben mit den Montessori-Materialien,

Hospitationen in anerkannten Schulen und Kinderhäusern, schriftliche Ausarbeitungen und Materialherstellung durch KursteilnehmerInnen, Prüfung. Die Kosten belaufen sich auf 1.680.- Euro, inklusive Unterrichtsmaterialien und Prüfungsgebühren. Nähere Informationen und Anmeldeunterlagen erhalten Sie unter Tel. 0049 651 6 44 53 oder www.montessori-trier.de

Restez branchés, exaltez les talents

L'institut National pour le développement de la Formation Professionnelle Continue organise le **mercredi 22 novembre de 10h à 12h** une conférence-débat théâtralisée qui traitera de la compétitivité de l'entreprise et employabilité au coeur du débat. Dirigeant-e-s d'entreprises, représentant-e-s des salarié-e-s, consultant-e-s, responsables formation, représentant-e-s de l'Etat et le public, tous seront réunis autour d'un même objet: les enjeux de la formation professionnelle continue face au défi de la compétitivité et de l'employabilité. Inscriptions et informations tél. 46 96 12-1, infpc@infpc.lu

Lotus Qi Gong, Gesundheitsseminar mit Großmeister Wei Ling Yi, Domaine Thermal, *Mondorf*, 19h - 21h30. Tél. 0049 65 78-73 19 / 0049 151 56 92 14 93

Mi, 22.11.

junior

Anton - Das Mäusemusical, von Gertrud und Thomas Pigor, Musik von Jan Fritsch, Saarländisches Staatstheater, *Saarbrücken*, 11h + 14h30. Tél. 0049 681 30 92-0.

Der Lebkuchenmann, Kindermusical von David Wood, Theater, *Trier*, 11h. Tél. 0049 651 7 18 18 18.

konferenz

Europe, territoires, frontières, cultures. Quel rôle peut jouer une capitale européenne de la culture? avec Guy Saez et Claude Frisoni, Salle A21 au Centre culturel de rencontre Abbaye de Neumünster, *Luxembourg*, 18h30.

Kannerrechter, mam Marie-Anne Rodesch-Hengesch, Ombudsfra für d'Rechter vum Kand. Festsall vun der Gemeng, *Eschduerf*, 19h30.

musek

Männer, Liederabend von Franz Wittenbrink, Alte Feuerwache, *Saarbrücken*, 19h30. Tél. 0049 681 30 92-0.

Cesare Basile, rock/songwriting, Kulturfabrik, *Esch*, 20h. Tél. 55 44 93-1.

The Blues Company, unplugged, Brasserie L'Inouï, *Redange*, 20h. Tél. 26 62 02 31.