

Lisa Bassenge & Band, jazz, Salle des Fêtes de l'Hôtel de Ville, Dudelange, 20h.

5. Sinfoniekonzert, Werke von Mednellssohn-Bartholdy und Wagner, Theater, Trier, 20h. Tel. 0049 651 7 18 18 18.

Carmen, opéra en quatre actes de Georges Bizet, Théâtre municipal, Thionville, 20h30. Tél. 0033 3 82 82 14 92.

Jazz Session, die Trierer Musiker mit Gästen aus der Region, Tufa, Kleiner Saal, Trier, 20h30. Tel. 0049 651 7 18 24 12.

Locas in Love + Firefox AK, Rock, D:qliq, Luxembourg, 20h30. Tél. 26 73 62.

Tommy Boy & the 112 Blues Gang, blues, The Liquid (15, rue Münster), Luxembourg, 21h30. Tél. 22 44 55.

theater

Woyzeck, Fragment von Georg Büchner, Alte Feuerwache, Saarbrücken, 19h30. Tel. 0049 681 30 92-0.

Der bittere Honig, von Shelagh Delaney, Kulturfabrik, Esch, 20h. Tel. 47 08 95-1.

Scènes de la vie conjugale, d'Ingmar Bergman, Théâtre, Esch, 20h. Tél. 54 09 16 / 54 03 87.

Chants d'adieu, création d'Oriza Hirata, Théâtre en Bois (15, rte de Manom), Thionville, 20h. Tél. 0033 3 82 82 14 92.

L'échange, de Paul Claudel, Grand Théâtre, Luxembourg, 20h. Tél. 47 08 95-1.

La cité radieuse, chorégraphie de Frédéric Flamand, par le Ballet national de Marseille, Arsenal, Grande Salle, Metz, 20h30. Tél. 033 3 87 74 16 16.

Central Park West, de Woody Allen, avec Joël Delsaut, Audrey Drissens, Véronique Fauconnet, Colette Kieffer et Guy Robert, TOL, Luxembourg, 20h30. Tél. 49 31 66.

Dunkler Stern, von Jochen Bühler frei nach John Carpenter, sparte4 (Eisenbahnstr. 22), Saarbrücken, 21h. www.sparte4.de

konterbont

Un jour, une oeuvre, commentaire d'une oeuvre de l'exposition Michel Majerus, Mudam, Luxembourg, 12h30. Tél. 45 37 85-1, www.mudam.lu

Starlight Access, visite guidée thématique avec Christelle Schaffner, Casino Luxembourg - Forum d'art contemporain, Luxembourg, 18h. Tél. 22 50 45.

Fr, 26.1.

junior

Die goldene Gans, mit dem Puppentheater Halle, Rotunde 2, Luxembourg, 18h.

konferenz

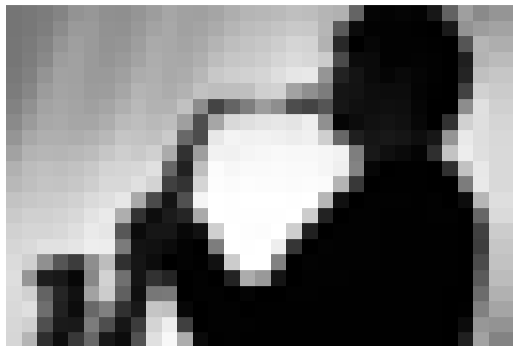
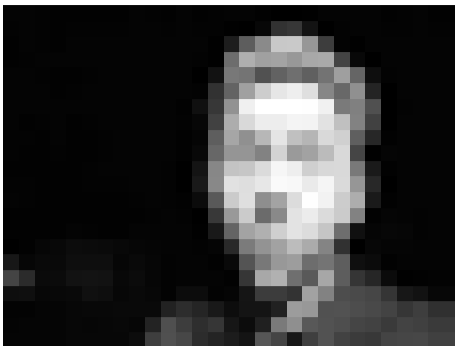
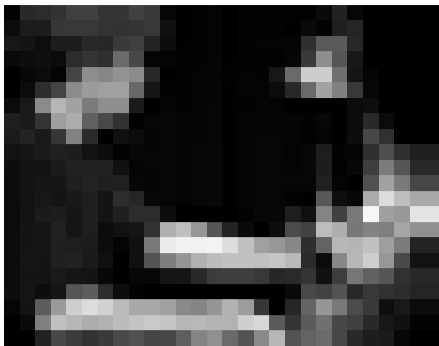
Evolution de la condition du gaucher, table ronde avec Pierre-Michel Bertrand, Dr. Johanna Barbara Sattler, Christopher Seed, Lauren et Keith Milsom, Salle A21 au Centre culturel de rencontre Abbaye de Neumünster, Luxembourg, 20h.

Roumanie culturelle

La Kulturfabrik à Esch-sur-Alzette organise dans le cadre de **Belles Roumanies 2007** le **samedi 3 février** une soirée d'ouverture gastronomique et musicale et vous fera découvrir les cuisines roumaine et transylvanienne et deux combos de jazz exceptionnelles. Réservation dîner et concerts au tél. 55 44 93-1.

Gesund durch Lachen

Für alle die wieder herzlich und unbeschwert lachen möchten, wie ein Kind, einfach so und ohne besonderen Anlass, ist Lach-Yoga eine interessante Methode. Im Einführungskurs erfahren Interessierte, wie Lach-Yoga funktioniert und wie sie bewusst Freude und Gesundheit fördern können. Die Kurse werden von Marianne Gerges geleitet, die ihre Ausbildung beim Verband der deutschen Lach-Yoga Therapeuten e.V. abgeschlossen hat. Die Einführungskurse finden in Luxemburg **am 22. und 29. Januar** von 19 bis 20.30 Uhr und in Bettemburg **am 13. und 27. Februar** ebenfalls von 19 bis 20.30 Uhr statt. Infos und Anmeldungen unter Tel. 26 59 18 95, ly@laachen.lu oder www.laachen.lu



Engagés dans les pratiques contemporaines de l'improvisation et des musiques nouvelles: Thomas Lehn, Franz Hautzinger et Bertrand Gauguet seront de passage au Théâtre du Saulcy à Metz le vendredi 26 janvier à 20h30.

Dans le cadre de l'exposition "Le Monde de deux mains". Tél. 26 20 52-1.

musek

Carte blanche à Pascal Schumacher, Centre culturel de rencontre Abbaye de Neumünster, Luxembourg, 12h30.

Die Zauberflöte, Oper von W.A. Mozart, Saarländisches Staatstheater, Saarbrücken, 19h30. Tel. 0049 681 30 92-0.

Orchestre philharmonique du Luxembourg, sous la direction de Vladimir Fedoseyev, oeuvres de Prokofiev et Rachmaninov, Philharmonie, Grand Auditorium, Luxembourg, 20h. Tél. 26 32 26 32.

Exilia, Crossover, Exhaus, Großes Exil, Trier, 20h. Tel. 0049 651 25 19 1.

Schnéiwippchen, mat der Yannchen Hoffmann a mam Carlo Hartmann, Centre des Arts Pluriels Ed. Juncker, Ettelbruck, 20h. Tel. 26 81 21-304.

Adrienne West & David Cameron, jazz, Brasserie L'Inoui, Redange, 20h. Tél. 26 62 02 31.

Pascal Schumacher 4tet, jazz, L'Adagio (8, place Marie-Louise), Thionville, 20h30. Tél. 0033 3 82 88 26 86.

KontraSax, Jazz mit Romy Herzberg (b) und Christina Fuchs (cl, sax), Kulturzentrum Abtei Neumünster, Luxembourg, 20h30. Tel. 26 30 52-1.

Tetsu Saitoh/Barre Phillipps et Gauget/Lehn/Hautzinger, musique improvisée, Théâtre du Saulcy, Metz, 20h30. Tél. 0033 3 87 31 56 13.

Afterhours, D:qliq, Luxembourg, 20h30. Tél. 26 73 62.

Moddrow - Musik mit allen Mitteln, sparte4 (Eisenbahnstr. 22), Saarbrücken, 21h. www.sparte4.de

The Blues Caravan 2007, mit Sue Foley, Deborah Coleman und Roxanne Potvin, Duksaal, Freudenburg, 21h30. Tel. 0049 6582 2 57.

theater

Der bittere Honig, von Shelagh Delaney, Kulturfabrik, Esch, 20h. Tel. 47 08 95-1.

Scènes de la vie conjugale, d'Ingmar Bergman, Théâtre, Esch, 20h. Tél. 54 09 16 / 54 03 87.

Dick, satt un(d)zufrieden, Kabarett mit der Leipziger

Pfeffermühle, Tufa, Trier, 20h. Tel. 0049 651 7 18 24 12.

Chants d'adieu, création d'Oriza Hirata, Théâtre en Bois (15, rte de Manom), Thionville, 20h. Tél. 0033 3 82 82 14 92.

L'échange, de Paul Claudel, Grand Théâtre, Luxembourg, 20h. Tél. 47 08 95-1.

Unter Eis, Stück von Falk Richter, Kapuzinertheater, Luxembourg, 20h. Tel. 47 08 95-1.

Les Improtozaures jouent leur match, Art Café, Luxembourg, 20h.

Central Park West, de Woody Allen, avec Joël Delsaut, Audrey Drissens, Véronique Fauconnet, Colette Kieffer et Guy Robert, TOL, Luxembourg, 20h30. Tél. 49 31 66.

Fragments d'elles, à partir de textes de Simone de Beauvoir, Anaïs Nin, Lou Andrea Salomé, Nathalie Sarraute et Virginia Woolf, avec Fanny Cottençon, Maison de la Culture, Arlon, 20h30. Tél. 0032 63 24 58 50.

konterbont

Dîner littéraire, mam Guy Rewenig an der Lydie Muller-Philippy, Mierscher Lieshaus (55, rue Grand-Duchesse Charlotte), Mersch, 19h30. Tél. 26 32 43-1



Sa, 27.1.

junior

Liichtmësdag, visite-atelier pour enfants de 6 à 12 ans, Casino Luxembourg - Forum d'art contemporain, Luxembourg, 15h. Tél. 22 50 45.

Ist ja nur Pappe - Que du carton, Pantomime - spectacle sans paroles von/de Matthias Kaul, Philharmonie, Espace découverte, Luxembourg, 15h (F) + 17h (D). Tél. 26 32 26 32. AUSVERKAUFT/COMPLET!!

Die goldene Gans, mit dem Puppentheater Halle, Rotunde 2, Luxembourg, 15h.

Der standhafte Zinnsoldat, Rotunde 2, Luxembourg, 19h (GB).

musek

Eagles of Death Metal, Den Atelier, Luxembourg, 20h. www.atelier.lu

Dead Sounds Vol.1, hardcore/metal, avec The Cahriot, Becoming the Archetype, Shaped by Fate, Willschrey et Infect, Rockhal, Club, Esch, 20h.

Die zwölf Cellisten der Berliner Philharmoniker, Philharmonie, Grand Auditorium, Luxembourg, 20h. Tél. 26 32 26 32.

Südfrüchte, Gesangskomik mit Fünen, Tufa, Großer Saal, Trier, 20h. Tel. 0049 651 7 18 24 12.

Liedermacher 9, Tufa, Kleiner Saal, Trier, 20h. Tel. 0049 651 7 18 24 12.

Maryam Akhondy & Ensemble Barbad & Banu, chants traditionnels des femmes iraniennes et musique classique perse, Centre culturel de rencontre Abbaye de Neumünster, Luxembourg, 20h. Org.: Folk-Clupp Lëtzebuerg.

Adrienne West & David Cameron, jazz, Brasserie L'Inoui, Redange, 20h. Tél. 26 62 02 31.

Paolo Fresu et Bojan Z, jazz, Salle des Fêtes de l'Hôtel de Ville, Dudelange, 20h.

Récital de piano, par Young-Choon Park, oeuvres de Mozart et Beethoven, Mierscher Kulturhaus, Mersch, 20h. Tel. 26 32 43-1.

D'Scheier rockt, mat Yellow Cold Banana Lama, Mercury, Balor, Melodie Circus, We an Stepback, D'Scheier, Buschdorf, 20h. Tel. 621 47 77 75.

Afterhours, D:qliq, Luxembourg, 20h30. Tél. 26 73 62.

theater

Dornröschen, no de Märchevir-lage vun de Bridder Grimm a vum Charles Perrault, Veräinshaus (vis à vis vun der Parkierch), Dudelange, 15h30. Tel. 51 06 33.

Scènes de la vie conjugale, d'Ingmar Bergman, Théâtre, Esch, 20h. Tél. 54 09 16 / 54 03 87.

Les Improtozaures jouent leur match, Art Café, Luxembourg, 20h.

konterbont

On/Off, visite guidée de l'exposition, Casino Luxembourg - Forum d'art contemporain, Luxembourg, 15h (F). Tél. 22 50 45.

Autour de l'exceptionnel mosaïque de Viichten, visite guidée, Musée national d'histoire et d'art, Luxembourg, 15h. Tél. 47 93 30-214.

So, 28.1.

junior

Ist ja nur Pappe - Que du carton, Pantomime - spectacle sans paroles von/de Matthias Kaul, Philharmonie, Espace découverte,

Luxembourg, 11h + 15h (D). Tél. 26 32 26 32.

Georges dans le garage, Rotonde 2, Luxembourg, 11h.

Der standhafte Zinnsoldat, Rotunde 2, Luxembourg, 15h.

Kannst du pfeifen Johanna, Rotunde 2, Luxembourg, 17h.

konferenz

Eine Spiritualität ohne Gott (2/3) Gedanken zu den Gedanken von A. Comte-Sponville, unter der Leitung von Jean Leyder, Saal A21 des Centre culturel de rencontre Abbaye de Neumünster, Luxembourg, 10h.

musek

Thomas Heberer/Dieter Manderscheid Duo, Jazz, Brasserie Neumünster, Luxembourg, 11h30. Tel. 26 20 52 981.

The Brass Sound of the Harmonie municipale Differdange, Hall polyvalent "La Chiers", Differdange, 17h.

Staatskapelle Berlin, unter der Leitung von Daniel Barenboim, Symphonie Nr 7 e-moll von Gustav Mahler, Philharmonie, Grand Auditorium, Luxembourg, 20h. Tél. 26 32 26 32.

Orchestre Symphonique Le Cercle Rumelange, oeuvres de Tchaïkovski, von Suppé, Chabrier, Offenbach, Ellington et Strauss, Philharmonie, Grand Auditorium, Luxembourg, 20h. Tél. 26 32 26 32.

Left-handed piano concert, with Christopher Seed, Salle Robert Krieps au Centre culturel de rencontre Abbaye de Neumünster, Luxembourg, 20h30. Tel. 47 08 95-1.

theater

Dornröschen, no de Märchevir-lage vun de Bridder Grimm a vum Charles Perrault, Veräinshaus (vis à vis vun der Parkierch), Dudelange, 15h30. Tel. 51 06 33.

Scènes de la vie conjugale, d'Ingmar Bergman, Théâtre, Esch, 20h. Tél. 54 09 16 / 54 03 87.

konterbont

Space Invaders, 90-minütiger Entdeckungsparcours für die ganze Familie, Mudam, Luxembourg, 11h. Tel. 45 37 85-1, www.mudam.lu

On/Off, visite guidée de l'exposition, Casino Luxembourg - Forum d'art contemporain, Luxembourg, 11h (L), 15h (D + F), Tél. 22 50 45.

Spielkartenmuseum, geführte Besichtigung, Kulturhuuf, Grevenmacher, 14h15 + 16h. Tél. 26 74 64-1.

Bzzzzzz ... mouches, visite guidée de l'exposition, natur musée, Luxembourg, 16h (L). Tél. 46 22 30-1.

Fadas Family, Champs Elisées, Petange, 22h.

Blog et bloggeurs

Désireux de rassembler et de communier autour d'une passion commune qu'est le blogging, la communauté de bloggeurs du Luxembourg et Grande Région invite à la première rencontre de bloggeurs au Grand-duché qui aura lieu le **samedi 27 janvier** à 14 heures au Restaurant-Bar-Lounge Autre Part à Differdange. Ce premier rendez-vous de **Blog Delux** sera donc un événement convivial, ouvert et animé pour rencontrer et faire connaissance. Blog Delux n'a pas de vocation commerciale et se veut une opportunité unique d'échanger, de partager et de communiquer idées et opinions sur le phénomène grandissant des blogs et du Web 2.0. Deux experts seront également présents pour donner des conseils et répondre à toutes les questions. Toutes les informations pratiques sont disponibles sur <http://www.blogdelux.com>

La vie d'un grain de café

Dans le cadre de la campagne "Solidarité Café" et des 25 ans de la Boutique Tiers-Monde Ettelbruck (BTME), Transfair Minka asbl et le BTME invitent à une représentation théâtrale du groupe

guatémaltèque Teatro Vivo. Dans **Ay Ay Ay Café** c'est un grain de café qui s'échappe de son sac et incarne successivement les personnages de ses histoires et narre ses aventures. Le public partira pour un long et passionnant voyage de la découverte du grain de café par des moines éthiopiens, en passant par son expansion, par la colonisation en Amérique Latine, la création des premiers "Kaffeehäuser" en Europe jusqu'à sa consommation au Luxembourg. Le spectacle est très branché sur la réalité. Notamment celle des petits cultivateurs de la divine graine qui subissent les fluctuations du marché. L'humour, un langage poétique simple, accessible et la création collective sont au coeur de la démarche artistique du groupe Teatro Vivo, qui a été fondé en 1977. La représentation aura lieu le **31 janvier à 20h au Centre des Arts Pluriels à Ettelbruck**. Vente et réservation au Cape, tél. 26 81 21-304, informations sur le site www.solidaritecafe.lu