

# Expo

AUSSTELLUNGEN IN UND UM LUXEMBURG

## Arlon

### Jean-Claude Servais et Marc Wilwert

photographies L'Entrepôt (2, rue Zénobe Gramme), *jusqu'au 31.3, je. - di. 16h - 19h.*

### Frédéric Thiry:

#### Les archives de

#### Monsieur X

photographies, Espace Beau Site (321, avenue de Longwy, tél. 0032 63 22 71 36), *du 17.2 au 17.3, lu. - ve. 9h - 18h30, sa. 9h30 - 17h. Le dimanche 4.3, 14h - 18h.*

### Marc Wenda: Images

peintures, Maison de la Culture (Parc des Expositions, tél. 0032 63 24 58 50), *jusqu'au 4.3, ma. - sa. 14h - 18h.*

## Attert (B)

### Calendrier des migrations

dessins préparatoires, photos, objets et maquettes, Centre Robert Schuman (www.calendrierdesmigrations.eu) *jusqu'au 21.12, lu. - je. 8h30 - 12h30 + 13h30 - 17h30, ve. 8h30 - 12h30 + 13h30 - 15h30.*

## Bastogne

### Yvette Gastauer-Claire et Simone Pütz-Finck

sculptures et peintures, Galleria Leukos (11r, rue Pierre Thomas, tél. 0032 61 46 05 30), *jusqu'au 3.3, me. - di. 11h - 19h et sur rendez-vous.*

## Bettembourg

### Martine Folschette-Krier et Frank Maas

peintures et sculptures, Galerie d'Art Maggy Stein (château, tél. 51 80 80-215), *jusqu'au 19.2, tous les jours 15h - 19h.*

## Clervaux

### Robert Emeringer et Zaiga Balza

tableaux et sculptures en verre, Dexia Banque Internationale Luxembourg, *jusqu'au 30.3, lu. - ve. 10h - 16h.*

## Diekirch

### Taylorismus und Henry Ford

Oldtimer, Conservatoire national de véhicules historiques (20-22, rue de Stavelot), *bis zum 1.3, Di. - So. 10h - 18h.*

## Esch

### Leslie Huppert

Videos (Das Huhn, Steifflug, Götterdämmerung, Explanation), D'Konschkëscht (97, rue de l'Alzette, Tel. 54 42 45-200), *bis zum 28.2., Mo. - Fr. 8h - 22h, Sa. 13h - 22h.*

### Konscht fir d'Liewen

oeuvres de Pierre Deuze, Ad Deville, Ben Heyart, Sus Hierzig, Gast Michels, Guy Michels, Moritz Ney, Dany Prum, Anna Recker, Carlo Schmitz, Armand Strainchamps, Stephanie Uhres et Nicolas Wolkenar, Galerie d'Art du Théâtre municipal (122, rue de l'Alzette, tél. 54 09 16), *jusqu'au 24.2, lu. - sa. 15h - 20h.*

### Dani Neumann

peintures, Galerie Schlassgoart (Centre Profilarbed, 66, rue de

Internationale, 69, rte d'Esch), *jusqu'au 20.4, lu. - sa. 8h - 18h.*

### Histoire d'une passion

une collection de faïences Villeroy & Boch, de l'Art Déco aux années 1960, Musée d'Histoire de la Ville (14, rue du St-Esprit, tél. 47 96 45 00), *jusqu'au 15.6, ma. - di. 10h - 18h, je. nocturne jusqu'à 20h.*

### Jenny Holzer

Beaumontpublic + Königbloc (21a, av. Gaston Diderich, tél. 46 23 43), *jusqu'au 7.3, ma. - ve. 13h - 19h, sa. 10h - 12h + 14h - 18h.*

### L'Humanisme des Sciences

exposition interactive sur l'histoire de l'électromagnétisme entre science et poésie, en hommage à Rómulo de Carvalho, Université du Luxembourg, Campus Limpertsberg, Hall du Rectorat (162a, avenue de la Faïencerie, 1er étage), *jusqu'au 16.2, ve. 10h - 17h.*

### Leslie Huppert

Videos (Das Huhn, Steifflug, Götterdämmerung, Explanation), D'Konschkëscht (Centre culturel de rencontre Abbaye de Neumünster, Tel. 54 42 45-200), *bis zum 28.2., täglich. 11h - 18h.*

### Marie-Josée Kerschen:

#### My Latin Lovers

sculptures, Galerie Lucien Schweitzer (24, avenue Monterey, tél. 2 36 16 56), *jusqu'au 17.2, ve. + sa. 10h - 18h.*

### Le Monde de deux mains

Espace d'exposition du Centre culturel de rencontre Abbaye de Neumünster (28, rue Münster, tél. 26 20 52-1), *jusqu'au 16.3, tous les jours 11h - 18h.*

### Rita Mackel

sculptures, Galerie Fred Becker (74, avenue de la Faïencerie, tél. 22 62 86), *jusqu'au 24.2, ma. - sa., 10h - 12h + 14h - 18h.*

### Michel Majerus

peintures, Mudam (Park Dräi Eechelen, tél. 45 37 85-1), *jusqu'au 7.5, lu., je. - di. 11h - 18h, me. nocturne jusqu'à 20h.*

### Steve McQueen:

#### Illuminer

Medialab du Mudam (Park Dräi Eechelen, tél. 45 37 85-1), *jusqu'au 31.3, lu., je. - di. 11h - 18h, me. nocturne jusqu'à 20h.*

### Luigi Mormorelli et

#### Soo Ji-Han

sculptures, Marbrerie Jacquemart (2, Kalchesbruck, tél. 43 72 73-1), *jusqu'au 30.9, lu. - ve. 8h - 12h + 12h45 - 17h.*

### Motorsee a Konscht

par les étudiants de l'atelier L'Art du Lycée technique agricole Ettelbruck, Tunnel menant à l'ascenseur reliant le Grund à la Ville Haute, *jusqu'au 28.2.*

### Magi Muturi et

#### Pierre Hess: Free Spirit

sculptures et peintures, Galerie Frank Gerlitzki (25, rue Pierre Krier, tél. 26 48 14 16), *jusqu'au 3.3, me. - ve. 13h30 - 19h, sa. 10h - 15h.*

### Simon Nicholas:

#### Atrium Paintings

Galerie Clairefontaine Espace 1 (7, place Clairefontaine, tél. 47 23 24), *jusqu'au 16.3, ma. - ve. 14h30 - 18h30, sa. 10h - 12h + 14h - 17h.*

### On/Off

oeuvres de John Armleder, Lilian Bourgeat, Hsia-Fei Chang, Jacques Charlier, Christian Cordes, Simone Decker, Jean-Jacques Dumont, Carsten Höller, Jenny Holzer, Ann Veronica Janssens, Peter Kogler, Mischa Kuball, Ruth Schnell, Marie Sester et Michel Verjux, Casino Luxembourg - Forum d'art contemporain (41, rue Notre-Dame, tél. 22 50 45), *jusqu'au 25.2, lu., me. + ve. 11h - 19h, sa. + di. 11h - 18h, je. nocturne jusqu'à 20h.*

### Martin Parr:

#### Assorted Cocktail

photographies, Rotonde 1 (62, rue de Bonnevoie), *jusqu'au 8.4, ma., me., ve. - di. 11h - 19h, je. nocturne jusqu'à 21h.*

### CAL Petits formats

Konschthaus beim Engel (1, rue de la Loge, tél. 22 28 40), *jusqu'au 21.2, ma. - di. 10h - 12h + 13h - 19h.*

### Nathalie Reuter: Exils

peintures, Crédit Suisse (Luxembourg) S.A. (56, Grand-rue, tél. 46 00 11-1), *jusqu'au 10.5, lu. - ve. 8h30 - 17h30 sur rendez-vous.*

### Lambert Rocour

sculptures et peintures, Galerie Editions Simoncini (22, rue Louvigny, tél. 47 55 15), *jusqu'au 10.3, ma. - ve. 12h - 18h, sa. 10h - 12h + 14h - 17h.*

### Fernand Roda et

#### David Russon

Alimentation Générale, Art Contemporain Nosbaum & Reding (101, rue Adolphe Fischer, tél. 26 19 05 55), *jusqu'au 17.3, je. - sa. 13h30 - 19h.*

*"Die mittlerweile zweite Ausstellung des britisch-deutschen Künstlers David Russon setzt sich mit der Medienwirklichkeit auseinander. Leider gehen seine Bildaussagen jedoch nicht über den kopierten Ausschnitt hinaus; etwas Poesie verleihen ihnen nur die teils originellen Titel. (cw)"*

### Roundabout

jeune création plastique contemporaine, Rotonde 2 (62, rue de Bonnevoie), *jusqu'au 21.7, ma., me., je. - di. 11h - 19h, je. nocturne jusqu'à 21h.*

### Samuel Rousseau:

#### Jardins Nomades

tapis animés, Rotonde 1 (62, rue de Bonnevoie), *jusqu'au 31.12, ma., me., je. - di. 11h - 19h, me. nocturne jusqu'à 21h.*

### Jean Schaack (1895 - 1959)

dessins, Galerie d'art contemporain "Am Tunnel" (16, rue Ste-Zithe, tél. 40 15 50 26), *jusqu'au 6.5, lu. - ve. 11h - 17h30, di. 14h - 18h.*

### Philippe Ségal

dessins et gravures, Galerie Lucien Schweitzer (24, avenue Monterey, tél. 2 36 16 56), *jusqu'au 28.2, ma. - sa. 10h - 18h.*

### Sibiu et la Roumanie, une renaissance

photographies de Russell Young et Scott Eastman, chapelle du Centre culturel de rencontre Neumünster (28, rue Münster, tél. 26 20 52-1), *jusqu'au 18.3, tous les jours 11h - 18h.*

### Manuela Stuemper et

#### Edoardo Cortolezzis

peintures, Galerie d'art Foto Trade (187, rue de Beggen, tél. 43 95 55), *jusqu'au 10.3, lu. 13h - 18h, ma. - sa. 10h - 18h.*

### Marie Taillefer

photographies, Espace 2 de la Galerie Clairefontaine (21, rue du St-Esprit, tél. 47 23 24), *jusqu'au 16.3, ma. - ve. 14h30 - 18h30, sa. 10h - 12h + 14h - 17h.*

### Marcel Terrani

photographies, La Galerie (Passage Alfa, 10-16, place de la Gare, tél. 26 95 70 70), *jusqu'au 3.3, lu. - ve. 11h - 13h + 14h - 18h, sa. 14h30 - 18h.*

## Mersch

### Passagen

zur Geschichte der erzieherischen und sozialen Arbeit in Luxemburg, LTPES (46, rue de la Gare), *bis zum 16.2, Fr. 10h - 12h30 + 14h - 16h.*

## Metz

### On/Off

oeuvres de David Claerbout, Sebastián Diaz Morales,

Marguerite Duras, Ceal Floyer, Anthony McCall, Steve McQueen, Tony Oursler, Dominique Pettigand et Eric Rondepierre, N49 Nord 6 Est (1bis, rue des Trinitaires, tél. 0033 3 87 74 20 02), *jusqu'au 25.2, me., ve. - di. 12h - 19h, je. 13h - 20h.*

### Jean-Pierre Raynaud:

#### Objet Drapeau

Galerie d'Exposition de l'Arsenal (av. Ney, tél. 0033 3 87 39 92 00), *jusqu'au 25.2, ma. - sa. 13h - 18h, di. 14h - 18h. Fermé les jours fériés.*

## Rodange

### Stalmakhov

sculptures et peintures, Galerie Recto-Verso (9c, av. Dr Gaasch, tél. 26 50 28 95), *du 17.2 au 18.3, me. - di. 14h - 19h30.* Vernissage ce vendredi 16.2 à 19h.

## Saarbrücken

### Absage an die Wirklichkeit

zeitgenössische Fotografien, Saarländisches Künstlerhaus, Galerie und Studio, (Karlstraße 1, Tel. 0049 681 37 24 85), *bis zum 25.2., Di., Do. - So. 10h - 18h, Mi. 10h - 22h.*

### Otmar Alt

Acrylbilder, Grafiken und Skulpturen, Galerie Liel (Vorstadtstraße 57, Tel. 0049 681 5 95 99 37), *bis zum 24.2., Di. - Fr. 14h30 - 18h30, Sa. 10h - 14h.*

### Robert Hutter und

#### Ingrid Mwangi: Selected Works

Video, Videofoyer im Saarländischen Künstlerhaus (Karlstraße 1, Tel. 0049 681 37 24 85), *bis zum 25.2., Di., Do. - So. 10h - 18h, Mi. 10h - 22h.*

### On/Off

Werke von Daniel Hausig, Christina Kubisch, Antonia Low,

Tobias Rehberger und Veit Stratmann, Saarländisches Museum (Bismarckstr. 11-19, Tel. 0049 681 99 64-0), *bis zum 25.3., Di., Do. - So. 10h - 18h, Mi. 10h - 22h.*

### Voll auf Sendung!

50 Jahre Saarländischer Rundfunk, Historisches Museum Saar (Schlossplatz 15, Tel. 0049 681 5 06 45 01), *bis zum 15.4., Di., Mi., Fr. + So. 10h - 18h, Do. 10h - 20h, Sa. 12h - 18h.*

## Saarlouis

### Thomas Wolf:

#### Metamorphosen

Fotografie, Museum Haus Ludwig (Kaiser-Wilhelm-Str. 2, Tel. 0049 6831 12 85 40), *bis zum 6.5., Di. - Fr. 10 - 13h + 14h - 17h, Sa. So. und an Feiertagen 14h - 17h.* Am 22. Februar bleibt das Museum geschlossen.

## Schengen

### Hermann Kerbusch:

#### Kambodschas

#### vergessene Kinder

Fotografien, Europa Museum für moderne Kunst (Kochhaus), *bis zum 28.2., Mo. - Fr. 10h - 16h.*

## Völklingen

### Macht und Pracht:

#### Europas Glanz im

#### 19. Jahrhundert

Gebäldehalle der Völklinger Hütte (Tel. 0049 6898 9 10 01 00), *bis zum 15.4., täglich 10h - 18h.*

## Wiltz

### Op Pabeier

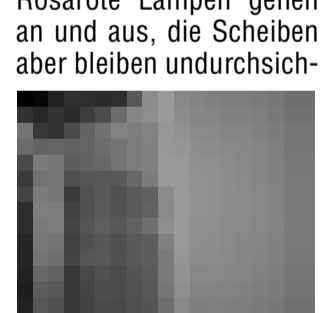
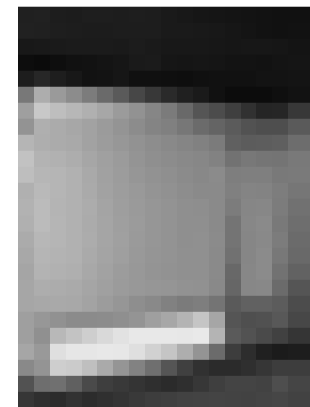
Zeechnungen a Molereien, Centre socioculturel régional Prabbeli (8, rue de la Montagne), *bis den 3.3., Méi. - Fr. 9h - 17h.*



### Kiste der Sehnsüchte

(lc) - Das neue Kleid des Aica-Kiosks sieht, zumindest bei Tageslicht, beschissen aus. Für KunstliebhaberInnen die dran vorbeilaufen ist die Enttäuschung groß: Durch die milchigen Glasflächen des Kiosks sieht man nichts. Sind wir wieder bei Marcel Duchamp angekommen? Gibt es wieder Künstler, die die nie beantwortete - da nicht zu beantwortende - Frage nach dem immateriellen Wert der Kunst stellen, fast ein Jahrhundert nachdem diese Frage formuliert wurde? Darüber kann man lange nachdenken. Am

Besten, man zieht sich dazu warm an und meditiert direkt vor dem Kiosk. Denn sobald das Tageslicht erlischt, erwacht das Häuschen zu neuem Leben:



tig. Gerson Bettencourt Ferreira und Tommy Laszlo, die beiden Künstler,

die dem Kiosk dieses Design verpassten, wollen wohl auf das anspielen, was sonst noch so hinter Fassaden mit roten Lichtern geschieht, im Bahnhofsviertel zumal. Durch den psychogeografischen Kontext erlangt diese scheinbar misslungene und harmlose Installation ganz neue Bedeutungen. Der enttäuschte Kunstliebhaber, der trotzdem noch irgendwas erkennen will, wird zum vulgären Gaffer. Und sieht, wenn er ganz nah ran geht - nur sein Spiegelbild.

*Im Aica-Kiosk, bis zum 31. März*