

ERAUSGEPICKT

WAT ASS LASS | 26.10. - 04.11.

Im Spiegel des Anderen

Auf unserem Weg zu uns selbst begegnen wir allen möglichen Menschen. Durch manche fühlen wir uns unterstützt, durch andere eher behindert. Was immer wir dem Anderen zuschreiben, ob er unser Wachsen zu fördern oder zu blockieren scheint - sagt dies nur etwas über ihn aus oder gar über uns? Was wäre, wenn er unser Spiegelbild ist? Am Wochenende vom **23. bis zum 25. November** organisieren die Erwuessebildung des Info-Video-Center und das Institut für ganzheitliche Pädagogik, Beratung und Seelsorge in Medernach ein Seminarwochenende mit Anette Kappes. Dieser Kurs will dafür sensibilisieren, dass wir im Gegenüber das wahrnehmen, was gleichsam in uns selbst entdeckt werden will. Er stellt Räume bereit, wo dies erfahren und erlebt werden kann, wo die TeilnehmerInnen Hilfe bekommen die Spiegelbilder zu deuten, ihr Selbst-Bild zu erweitern, ungeahntes Potenzial anzunehmen und zu entfalten. Stille-, Wahrnehmungs- und Leibspürübungen werden sich mit den kreativen Gestaltungsansätzen abwechseln. Weitere Informationen unter Tel. 4 47 43-340.

LuSi Day

Luxembourg Safer Internet, projet national de sensibilisation aux dangers et risques liés à l'usage d'Internet et de téléphonie mobile par les jeunes, fête son premier anniversaire, le LuSi Day 2007, le jeudi **8 novembre** de 9h - 18h, dans les locaux du CRP Henri Tudor à Kirchberg. La conférence se tiendra en langues allemande et luxembourgeoise, avec des ateliers pratiques, mettant en perspective l'expérience de scientifiques, politiciens, enseignants et parents face à des initiatives dédiées à la sûreté et à la sécurité des technologies d'information et de communication. La langue française sera aussi utilisée aux stands d'information. Programme détaillé et modalités d'inscriptions sur www.sitex.lu/conference

Zeckenstudie

Europaweit klagen Ärzte und PatientInnen über ein zunehmendes Infektionsrisiko durch Zeckenstiche. Solche Daten fehlen allerdings bislang für Luxemburg. Jetzt soll eine Studie des Institutes für Immunologie am

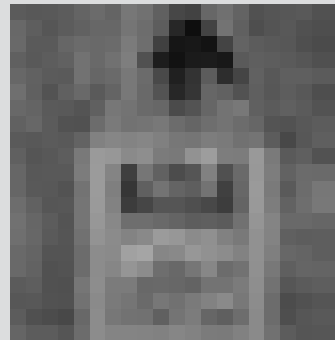
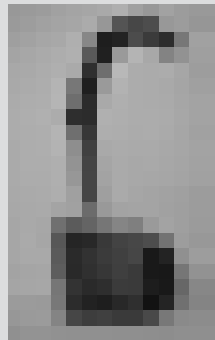
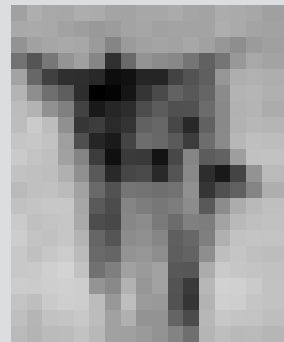
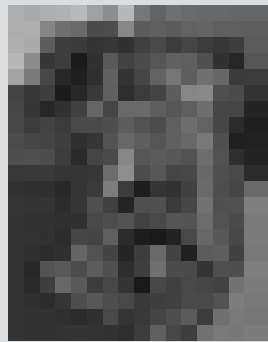


Laboratoire national de Santé/CRP-S Klarheit darüber verschaffen, wie hoch das Risiko einer Erkrankung nach einem Zeckenstich ist. Über die nächsten drei Jahre werden Zecken aus dem ganzen Land systematisch auf die gefährlichen

Borreliose- und andere Krankheitserreger untersucht. Jäger, Förster und Haustierbesitzer sind aufgerufen, Zecken von Wild- und Haustieren einzusenden. Auch Ärzte können Zecken die sie von PatientInnen entfernen, einsenden. Die Zecken sollen in einem Döschen oder einer verklebten Plastiktüte mit etwas Gras oder Moos versandt werden und mit folgenden Informationen versehen sein: Datum (TT/MM/JJJJ), Patient (z.B. Reh, Hund), Fundort der Zecke und Absender. Zecken mit gleichen Angaben können in einem Behälter versandt werden an: Ticks Project, c/o Prof. Claude P. Muller, Institute of Immunology, Laboratoire National de Santé, 20A, rue Auguste Lumière, L-1950 Luxembourg.

Vente aux enchères

Le deuxième Salon rétrospectif de la peinture et de la sculpture se déroulera en la Salle d'exposition de la Maison de la culture "A Rousen" à Pétange les **3 et 4 novembre**. En présence des artistes exposants aura lieu le dimanche à partir de 16 heures une grande



vente aux enchères. Un prix de départ est fixé pour chaque oeuvre exposée et mise en vente. Ce prix de départ représente le prix minimum auquel l'oeuvre sera vendue. Au cours de l'exposition qui précède la vente, les acquéreurs peuvent se rendre compte de l'état des objets mis en vente. Il ne sera admise aucune réclamation une fois l'adjudication prononcée. Les acheteurs peuvent participer à la vente aux enchères directement



en s'inscrivant sur la liste déposée à l'entrée de la salle. Ils recevront ensuite un numéro qui servira pour manifester leur enchère (en levant le numéro reçu). En cas d'absence à la vente, les acheteurs peuvent prendre part à l'enchère en déposant un ordre d'achat pour une ou plusieurs oeuvres. Sur cet ordre doivent figurer le nom, prénom, l'adresse ainsi que le numéro du lot et la mise maximum. Les offres ainsi déposées seront traitées comme première mise, lors de la vente aux enchères. Les adjudges sont délivrés à l'issue de la vente, ou peuvent être retirés sur rendez-vous dans les locaux du SIP 2, place du Marché à Pétange, sur présentation du bordereau d'adjudication acquitté. Le bénéfice net de la vente sera remis à l'association "La main tendue". Pour de plus amples renseignements tél. 26 50 12 69.

Monochrom, ein performativer Abend mit der Wiener Aktionskunst-Truppe, sparte4 (Eisenbahnstr. 22), Saarbrücken, 21h. www.sparte4.de

Hotel Bossa Nova, Kunstwerk (Scheidter Str. 1), Saarbrücken, 21h. Tel. 0049 681 9 38 01 98.

Mauro Ermanno Giovanardi, Casino 2000, Mondorf, 22h.

THEATER

Neffe, Vetter, Eiffelturm, von David Gieselmann frei nach Georges Feydeau, Alte Feuerwache, Saarbrücken, 19h30. Tel. 0049 681 30 92-0.

So dumm kommen wir nicht mehr zusammen, Comedy mit den Podewitz-Brüdern, Leidinger (Mainzer Str. 10), Saarbrücken, 19h30. Tel. 0049 681 93 27-0.

Den éischten ass vir, den neie Programm vum Kabaret Sténkdéier, mat Géraldine Posing, Michèle Turpel, Raymond Bertemes, Nico Dabé an Tom Kraemer, Nationale Literaturzenter, Mersch, 20h. Tel. 47 08 95-1.

Alles weiß ich: Alles - Ringmotive, Tanzstück von Brigit Scherzer über Richard Wagners „Der Ring des Nibelungen“, Theater, Trier, 20h. Tel. 0049 651 7 18 18 18.

Verscheucht, szenische Hommage an Else Lasker-Schüler, von Gerold Theibalt, Studio des Theaters, Trier, 20h. Tel. 0049 651 7 18 18 18.

Vulltime - Wat Frae sech denken, a Männer ni zouginn, eng urologesch Analys, vum a mam Jemp Schuster, Brasserie L'Inouï, Redange, 20h30. Tel. 26 62 02 31. AUSVERKAAFT!

PARTY/BAL

Tortured Souls, Darkwave, Gothic, EBM, Großes und Kleines Exil, Exhaus, Trier, 22h. Tel. 0049 651 2 51 91.

SA, 3.11.

JUNIOR

Roboaca, Atelier fir Kanner vun 6 bis 12 Joer, Casino Luxembourg - Forum d'art contemporain, Luxembourg, 15h. Tél. 22 50 45.