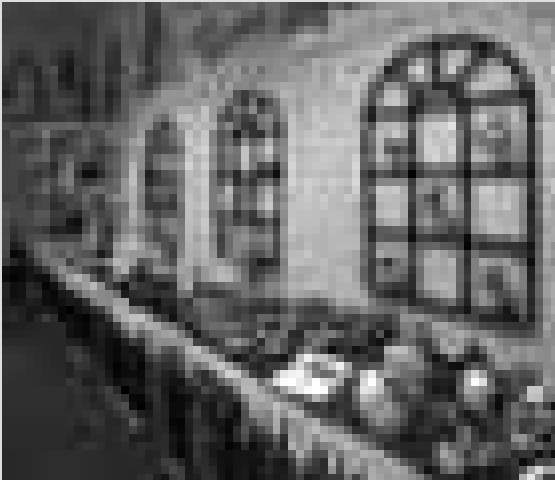


ERAUSGEPICKT

WAT ASS LASS | 14.12. - 23.12.

Alle Jahre wieder

Seit dem 26. November findet im Haus vun der Natur in Kockelscheuer wieder der jährliche **Adventsbazar** statt. Bis zum **21. Dezember** kann man Mo. bis Fr. von 8h30 bis 12h und von 13h bis 18h im Saal René Schmitt das neue Angebot des Natur-Shops der Lëtzebuerger Natur a Vulleschutzliga und der Fondation Hëllef fir d'Natur entdecken und in gemütlicher Atmosphäre



in aller Ruhe die ersten Weihnachtseinkäufe tätigen. Zum bereits bekannten Angebot des Shops ist wieder eine große neue Auswahl an Büchern, CD-ROMs, DVDs, Videos, Cds, Spielen, Experimentierkästen, Stofftieren und anderen Artikeln rund um das Thema Natur hinzugekommen. Neu in diesem Jahr sind auch handgefertigte **Keramik-Laternen**, die an langen Winterabenden eine gemütliche Stimmung verbreiten. Selbstverständlich sind auch wieder die beliebten **Vogelmotive** des belgischen Künstlers **Johan de Crem** vertreten. Die Einnahmen des Shops und des Weihnachtsmarkts kommen den praktischen Natur- und Umweltschutzprojekten der LNVL und der Fondation Hëllef fir d'Natur zugute. Für weitere Informationen www.haus-natur.lu

Salon de recrutement

A la recherche d'un stage ? Ou d'un premier emploi fixe ? Celui ou celle qui est encore aux études ou qui vient tout juste de terminer son mémoire ne devrait pas oublier la date du **19 décembre**. C'est le jour où l'Université du Luxembourg organise, pour la troisième année consécutive et de 10h - 16h, le salon de recrutement **meet@uni.lu**. Sont concerné-e-s par cet évènement les **jeunes diplômé-e-s et tou-te-s les étudiant-e-s de l'Université du Luxembourg et de toute la Grande Région**. Rendez-vous est donné sur le campus Kirchberg

au 6, rue Coudenhove-Kalergi, à Luxembourg. Ce salon de recrutement sera pour 70 représentants d'entreprises l'occasion de scruter l'horizon à la recherche de la prochaine génération d'employés. Ils seront principalement à la recherche d'expertes et experts dans le domaine des finances et de l'économie, de juristes, d'informaticiens et d'ingénieurs. L'occasion rêvée donc pour des étudiants et universitaires issus du Luxembourg, de la Wallonie, de la Rhénanie-Palatinat, de la Sarre et de la Lorraine d'entrer en contact avec de potentiels futurs employeurs. L'entrée est gratuite pour les candidat-e-s postulant-e-s. Il est recommandé aux personnes intéressées de se rendre sur le site web qui propose des conseils pour les candidatures, un service en ligne qui a été amélioré par rapport aux années antérieures. Les candidat-e-s peuvent dès à présent y déposer un C.V. - en anglais, français ou allemand - pour se présenter aux entreprises. Tous les renseignements pratiques se trouvent dans un catalogue en distribution libre sur le campus Kirchberg. D'autres informations sur la foire en général sont disponibles sur www.uni.lu/meet

Schreibwerkstatt

Das Mierscher Lieshaus bietet in den Weihnachtsferien am Donnerstag, dem **3. Januar 2008** in der Zeit von 10h - 12 Uhr eine kreative Schreibwerkstatt in deutscher Sprache an. Dieser Workshop richtet sich an Primärschüler ab dem dritten Schuljahr, die Spaß am Geschichten erfinden und schreiben haben. Die Doppelstunde kostet 5 Euro. Weiter Informationen und Voranmeldungen bis zum 21. Dezember unter Tel. 26 3 21 13.

Exposition itinérante

Dans le cadre de l'année européenne de l'égalité des chances pour tous 2007 l'Asti, Info-Handicap et le Service RBS proposent de mettre l'exposition itinérante **Diversité = Enrichissement. Fir méi Chancegläichheet** à la disposition des intéressés. 21 portraits montrent la diversité au Luxembourg, en soulignant trois aspects souvent source de discrimination: l'âge, le handicap et l'origine ethnique. L'exposition comprend 23 panneaux faciles à monter et à transporter. Les textes écrits sont disponibles de même que des versions audio en allemand, anglais, français et luxembourgeois. Différentes animations peuvent venir enrichir l'exposition et votre manifestation: théâtre, danse, musique. Ces spectacles illustrent les différents motifs de discrimination. Pour de plus amples renseignements, tél. 43 83 33-1 ou bien agence.interculturelle@asti.lu

Vers une politique culturelle européenne. Bilan et perspectives, par Raymond Weber, Université du Luxembourg - Campus Limpertsberg, Luxembourg, 19h. Dans le cadre du cycle de conférences „Forum Europe“. Tél. 46 66 44-6563/6560.

Récital de piano, par Radu Lupu, oeuvres de Schubert et Debussy, Philharmonie, Grand Auditorium, Luxembourg, 20h. Tél. 26 32 26 32.

Harlem Gospel Singers & Band, Hall Omnisports, Differdange, 20h.

Klangwelten, Centre culturel régional opderschmelz, Dudelange, 20h.

Chris Strik, Brasserie L'Inouï, Redange, 20h. Tél. 26 62 02 31.

Jean François Maljean, Spirit of 66, Verviers, 20h. www.spiritof66.be

Blindtest, D:qliq, Luxembourg, 21h. Tél. 26 73 62.

A.A.R.T. Quartet, jazz, The Liquid (15, rue Münster), Luxembourg, 21h30. Tél. 22 44 55.

THEATER

Mon lit en zinc, de David Hare, Théâtre des Capucins, Luxembourg, 20h. Tél. 47 08 95-1.

Konntest mich mit einem Blicke lesen, mit Hannelore Elsner, Théâtre National du Luxembourg (194, rue de Longwy), Luxembourg, 20h. Tél. 47 08 95-1.

Une liaison pornographique, de Philippe Blasband, Café-Théâtre Rainbow, Luxembourg, 20h30. Tél. 621 46 55 97.

KONTERBONT

... ier mer de Plafong op de Kapp fällt, Treffpunkt für Männer in Trennung und Scheidung, Familien-Center CPF, Luxembourg, 19h30 - 22h. Tél. 47 45 44.

Sarah Kuttner, Tufa, Trier, 20h. Tél. 0049 651 7 18 24 12.

Schutt-Debris, szenische Lesung des Stücks von Dennis Kelly, mit Pit Simon und Julie Michaelis, anschließend „Terroristen“ eine Lesung von Auszügen aus dem Stück von Sven Ruecker, mit Marc Baum, Ratelach, (Kulturfabrik), Esch, 20h. Tél. 55 44 93-1.

Tibet, Ladakh et Cachemire, projection du film de Guy Cousteix, Théâtre, Esch, 20h. Dans le cadre d'Exploration du Monde. Tél. 54 09 16 / 54 03 87.

MI, 19.12.

KONFERENZ

Portugal Agora, visite thématique avec Miguel Amado, Mudam, Luxembourg, 18h30. Tél. 45 37 85-1, www.mudam.lu

MUSEK

André Mergenthaler, Liewenshaff, Merscheid, 19h.

La Traviata, Oper in 3 Akten von Giuseppe Verdi, Saarländisches Staatstheater, Saarbrücken, 19h30. Tél. 0049 681 30 92-0.

Récital de piano, par Francesco Tristano Schlimé, oeuvres de Debussy, Schlimé, Frescobaldi et Berio, Philharmonie, Grand Auditorium, Luxembourg, 20h. Tél. 26 32 26 32.

Chris Strik, Brasserie L'Inouï, Redange, 20h. Tél. 26 62 02 31.

Digitalism, electronica, Rockhal, Esch, 20h.

MUSEK

Die Walküre, erster Tag des Bühnenfestspiels „Der Ring des Nibelungen“ von Richard Wagner, Theater, Trier, 18h. Tél. 0049 651 7 18 18 18.