

WAT ASS LASS | 22.02. - 02.03.

WAT  
ASS  
LASS?

Wenn der Run auf die Gratis-Tickets denn Garant für Qualität ist, dann muss das Blueskonzert von Danny Bryant an diesem Freitag, dem 22. Februar im Sang a Klang, vom Allerfeinsten sein.

## FR, 22.2.

### JUNIOR

R, spectacle sans paroles pour enfants de 0 à 3 ans, Philharmonie, Espace découverte, *Luxembourg*, 10h + 14h30. Tél. 26 32 26 32.

### KONFERENZ

**Les usages publics du passé : dimensions de la mémoire européenne**, par Enzo Traverso, Bâtiment des Sciences, salle 0.03, Université du Luxembourg, Campus Limpertsberg, *Luxembourg*, 20h. Dans le cadre du workshop « Devoir de mémoire, devoir d'oublier - Regards croisés de l'histoire et de la psychanalyse. » Tél. 46 66 44-6563/6560.

### MUSEK

**9. Jazzgipfel**, Tufa, Großer Saal, *Trier*, 20h. Tel. 0049 651 7 18 24 12.

**Global Kryner**, Brasserie L'Inouï, *Redange*, 20h. Tél. 26 62 02 31. COMPLET!

**Arcanto Quartett**, oeuvres de Kurtág, Haydn, Webern et Ravel, Philharmonie, Salle de musique de chambre, *Luxembourg*, 20h. Tél. 26 32 26 32.

**Orchestre Philharmonique du Luxembourg**, sous la direction de Leopold Hager, Philharmonie, Grand Auditorium, *Luxembourg*, 20h. Tél. 26 32 26 32.

**Jazz Section du Conservatoire**, Conservatoire de Musique, *Esch*, 20h. Tél. 54 97 25.

### WAT ASS LASS

Kalender **S. 2 - S. 9**

Frank Black **S. 4**

Erausgepickt **S. 6**

### KINO

Programm **S. 10 - S. 17**

Weilerbach **S. 12**

Berlinale-Tagebuch **S. 14**

### EXPO

Ausstellungen **S. 18 - S. 22**

Michel Fouarge **p. 20**

## WAT ASS LASS | 22.02. - 02.03.

**Black Francis**, Den Atelier,  
Luxembourg, 20h. www.atelier.lu

**Bernd Begemann**, ExHaus,  
Balkensaal, Trier, 20h.  
Tel. 0049 651 2 51 91.

**My only Scenery + Deïdara**, Les  
Trinitaires, Metz, 20h30.  
Tél. 0033 3 87 75 75 87.

**Ange**, Spirit of 66, Verviers, 21h.  
www.spiritof66.be

**Two Star Hotel**, D:qliq, Luxembourg,  
21h. Tél. 26 73 62.

**Music Beyond Style**, mit DJ static  
(Berlin), sparte4 (Eisenbahnstr. 22),  
Saarbrücken, 21h30. www.sparte4.de

**Wishbone Ash**, Duksaal, Freudenburg,  
21h30. Tél. 0049 6582 2 57.

**Danny Bryant's Redeye Band**,  
blues, en avant-programme « The  
Winklepickers », Sang a Klang,  
Luxembourg, 21h30.

**Sofia Ribeiro et Marc Demuth**, jazz,  
Libreria e Caffeteria Altrimenti (11, rue  
St-Zithe), Luxembourg, 21h30.

**Nyco**, Casino 2000, Mondorf, 22h.

## THEATER

**Sans fil**, de Sergi Belbel, avec Valérie  
Bodson, Claudine Pelletier, Catherine  
Marques, Hervé Sogne, Théâtre des  
Capucins, Luxembourg, 18h30.  
Tél. 47 08 95-1.

**Buddenbrooks**, von John von Döffel,  
nach dem Roman von Thomas  
Mann, Saarländisches Staatstheater,  
Saarbrücken, 19h30.  
Tel. 0049 681 30 92-0.

**Ivanov**, von Anton Tschechow,  
Saarländisches Staatstheater,  
Saarbrücken, 19h30.  
Tel. 0049 681 30 92-0.

**Leonce und Lena**, Theaterstück nach  
Georg Büchner, Tufa, Kleiner Saal,  
Trier, 20h. Tel. 0049 651 7 18 24 12.

**Woyzeck**, Stück von Georg Büchner  
mit Musik von Tom Waits, Nick Cave  
und Bob Dylan, Theater, Trier, 20h.  
Tel. 0049 651 7 18 18 18.

**Klappe Bangerter**, Comedy mit  
Christoph Bangerter, Theater, Trier,  
20h. Tel. 0049 651 7 18 18 18.

**Goldener Westen**, von Sam Shepard,  
Nationaltheater, Luxembourg, 20h.

**Une histoire de pères**, de Pierre  
Olivier Scotto, Théâtre, Esch, 20h.  
Tél. 54 09 16 / 54 03 87.

**Myth**, chorégraphie de Sidi  
Larbi Cherkaoui, Grand Théâtre,  
Luxembourg, 20h. Tél. 47 08 95-1.

**Das Produkt**, von Mark Ravenhill,  
sparte4 (Eisenbahnstr. 22),  
Saarbrücken, 20h. www.sparte4.de

**Madame Marguerite**, de Roberto  
Athayde, Brasserie de l'Arrêt (365, rte  
de Longwy), Luxembourg, 20h30.

**Les improtozaures**, Café-Théâtre  
Rainbow, Luxembourg, 20h30.

**(K)eine Zeit für Helden**, Kabarett mit  
Thomas Schreckenberger, Theater  
Blauer Hirsch, Saarbrücken, 21h.

## KONTERBONT

**Salto natale**, tierfreier Zirkus, Glacis,  
Luxembourg, 20h. Tel. 47 08 95-1.

## SA, 23.2.

## JUNIOR

**Die Zauberflöte für Kinder**, Grand  
Théâtre, Luxembourg, 10h30 + 17h.  
Tél. 47 08 95-1.

**D'Jeanne, de Bir an den  
Heescheprenz**, Philharmonie, Espace  
découverte, Luxembourg, 15h + 17h.  
Tel. 26 32 26 32.

**Atelier de composition**, autour de  
l'exposition Volume(s), pour enfants  
de 5 à 9 ans, Casino Luxembourg -  
Forum d'art contemporain,  
Luxembourg, 15h - 17h30. Tél. 22 50 45.

## KONFERENZ

**Devoir de mémoire, devoir d'oublier  
- Regards croisés de l'histoire et  
de la psychanalyse**, workshop  
scientifique, Bâtiment des Sciences,  
salle 0.03, Université du Luxembourg,  
Campus Limpertsberg, Luxembourg,  
9h30 - 12h30. Tél. 46 66 44-6563/6560.

## MUSEK

**Myster Mobius + Alex Toucourt +  
Doudou Quartet + L'Albert +  
Adissabeba + Casamance Music**,  
Les Trinitaires, Metz, 19h.  
Tél. 0033 3 87 75 75 87.

**Julien Clerc**, Casino 2000, Mondorf,  
19h30.

**Global Kryner**, Brasserie L'Inouï,  
Redange, 20h. Tél. 26 62 02 31.  
COMPLET!

**Kodo**, Philharmonie, Grand  
Auditorium, Luxembourg, 20h.  
Tél. 26 32 26 32.

**Quatuor Arpeggione**, oeuvres de  
Haydn, Chostakovitch et Beethoven,  
Conservatoire de Musique, Esch, 20h.  
Tél. 54 97 25.

**Roger Cicero**, Saarländhalle,  
Saarbrücken, 20h.

**Drioverval + Shiva H.**, Spirit of 66,  
Verviers, 21h. www.spiritof66.be

**Depeche Mode Party feat.  
Equatronic**, Exhaus, Großes Exil, Trier,  
21h. Tel. 0049 651 2 51 91.

**Klabunde & Kitty Solaris**, sparte4  
(Eisenbahnstr. 22), Saarbrücken, 21h.  
www.sparte4.de

## THEATER

**Picasso on the Move**, Choreografien  
von Marguerite Donlon, Leonide  
Massine, Paul Lightfoot/Sol Léon  
und Stephan Thoss, Saarländisches  
Staatstheater, Saarbrücken, 19h30.  
Tel. 0049 681 30 92-0.

**Wer hat Angst vor Virginia Woolf?**  
Von Edward Albee, Alte Feuerwache,  
Saarbrücken, 19h30.  
Tel. 0049 681 30 92-0.

**Eng schéi Bescherung**, vum Alan  
Ayckbourn, iwwersat vum Tom  
Leick, mat Christiane Durbach, Sonja  
Neumann, Danielle Reuter, Danielle  
Wenner, Pierre Bodry, Claude Fritz,  
Christian Kmiotek, Joaquim Monteiro  
a Raoul Schlechter, Kapuzinertheater,  
Luxembourg, 20h. Tel. 47 08 95-1.

**Kunst**, Komödie von Yasmina Reza,  
Studio des Theaters, Trier, 20h.  
Tel. 0049 651 7 18 18 18.

**Goldener Westen**, von Sam Shepard,  
Nationaltheater, Luxembourg, 20h.

**Friess mech**, mat Claude Bertemes,  
Claudine Lambert, Liliane Luyckfassel,  
Firmin Martiny an Oliver Wahl, Sall  
Robert Krieps am Centre culturel  
de rencontre Abbaye Neumünster,  
Luxembourg, 20h.

**Leonce und Lena**, Theaterstück nach  
Georg Büchner, Tufa, Kleiner Saal,  
Trier, 20h. Tel. 0049 651 7 18 24 12.

**Myth**, chorégraphie de Sidi  
Larbi Cherkaoui, Grand Théâtre,  
Luxembourg, 20h. Tél. 47 08 95-1.

**D'Bom schléit zou!** En Dräi-Akter  
vum Etienne Clement, Op der Héicht,  
Schoos, 20h15. Tel. 661 19 09 78  
(17h - 19h).

**Madame Marguerite**, de Roberto  
Athayde, Brasserie de l'Arrêt (365, rte  
de Longwy), Luxembourg, 20h30.

ON AIR



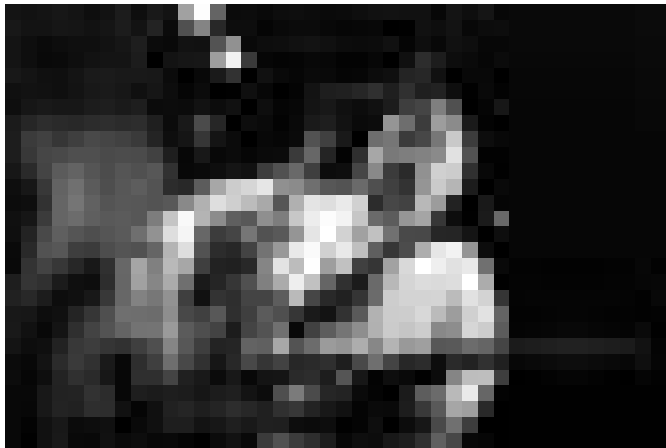
NEIE LOGO!

"Ech sinn e grouse Fan vum Radio ARA, der Frequenz vun alle Faarwen  
an dofir kommen ech gären op d'Presentatioun vum neie Logo,  
e Mëttwoch den 27. Februar 2008 um 18:30"

Weider Renseignementer an Umeldung:  
Tel. 22 22 89 oder radioara@pt.lu

RADIO  
ARA103,3 MHz  
105,2 MHz

## EVENT



Un homme en accord(s) avec lui-même.

ROCK

## Grande légende

Luc Caregari

**Il a changé la face de la musique pop pour toujours sans pour autant trop se la péter : Frank Black, le chanteur des mythiques Pixies revient au Luxembourg.**

L'anecdote est connue sous diverses formes de tous les fans de rock indépendant : Au moment de choisir le premier single de l'album qui devrait être leur consécration, Kurt Cobain, le leader de Nirvana, aurait hésité à prendre « Smells Like Teen Spirit », malgré son aptitude à devenir un tube intersidéral. La raison ? Très simple : le leader de Nirvana craignait que ce morceau ressemblât trop aux chansons des Pixies, un groupe qui l'avait beaucoup inspiré dans ses jeunes années. Et même si cette histoire ne devait être qu'une légende urbaine de plus, elle contient un grain de vérité. Car la ligne de basse du tube grunge des 90 pourrait bel et bien être sortie d'un album des Pixies. Tout comme la structure de la chanson qui n'échappe pas au « Verse/Chorus/Verse » du songwriter américain et qui constitue une règle fixe que même Frank Black n'a (presque) jamais rompue.

Qu'avaient-ils donc ces Pixies pour que des milliers de musiciens s'en revendiquent aujourd'hui et rejouent leurs chansons à tout va ? Rien de spécial en fait, ni l'extravagance d'un Iggy Pop, pas d'escapades droguées et chic à la Velvet Underground, ni encore l'expérimentation de Sonic Youth. Ils étaient tout simplement un groupe soudé autour de leur leader, Frank Black, qui a la faculté de transformer une suite de trois accords en une mélodie qu'on ne va pas oublier de

si tôt. Mélangez le tout avec des textes cryptiques qui embrassent des thématiques allant de punitions bibliques à des récits de kidnapping par des extraterrestres et une écriture pop faussement conventionnelle - Black adore jouer avec les métriques atypiques - et vous avez une chanson Pixies : facile en apparence, mais inimitable. C'est avec cette simple recette que les Pixies ont changé la face du rock entre 1987 et 1991, et pour certains ils ont même fondé le rock alternatif, sans jamais céder aux tentations du glam et du Big Business. Même si Frank Black a quitté depuis longtemps son label d'origine 4AD et produit lui-même ses disques, après quelques imbroglios avec d'autres labels.

Après les Pixies, M. Black ne met pas longtemps à refaire surface. Le premier album solo « Frank Black » voit le jour en 1993 et jusqu'à aujourd'hui, il a sorti pas moins de 15 albums. Même si son écriture a varié depuis et que l'écho des critiques a parfois été catastrophique, la machine Frank Black roule toujours. D'ailleurs, le songwriter est conscient du fait que ses fans viennent le voir non pas uniquement pour ses exploits en solo, mais surtout pour entendre la voix des légendaires Pixies. C'est pourquoi il n'hésite jamais à relever son set d'une ou deux chansons de son vieux répertoire, même après réformation des Pixies en 2004, pour une tournée sold out. C'est que cet homme a toujours su rester les deux pieds sur terre, tout en transportant ses fans aux cieux.

Frank Black aka Black Francis, à l'Atelier, ce vendredi, 22 février.

## WAT ASS LASS | 22.02. - 02.03.

## PARTY/BAL

**Uni goes Esch**, avec Vintage Gigolos, Granny's Favouritz, Ill?, Sixpax, DJ Simon et DJ Hot Rod, Kulturfabrik, Esch, 20h30. Tél. 55 44 93-1.

## KONTERBONT

**Gegen die Pelzindustrie und alle beteiligten Unternehmen**, Demonstration, Treffpunkt place d'Armes, Luxembourg, 14h.

**Volumes, P2P et Marion Möller**, visite guidée régulière, Casino Luxembourg - Forum d'art contemporain, Luxembourg, 15h. Tél. 22 50 45.

**Salto natale**, tierfreier Zirkus, Glacis, Luxembourg, 15h + 20h. Tél. 47 08 95-1.

**Handicap et accessibilité**, Salle A21 au Centre culturel de rencontre Abbaye de Neumünster, Luxembourg, 19h30. Dans le cadre d'« Autres Regards III ». Voir interview p. 12/13.

**Literareschen Owend**, Lambert Schlechter liest und kommentiert Texte der Weltliteratur, Centre socioculturel régional Prabbeli, Wiltz, 20h.

## SO, 24.2.

## JUNIOR

**Atelier de composition**, autour de l'exposition Volume(s), pour enfants de 5 à 9 ans, Casino Luxembourg - Forum d'art contemporain, Luxembourg, 11h - 12h30. Tél. 22 50 45.

**Hänsel und Gretel**, musikalisches Märchen, frei nach Engelbert Humperdinck, Foyer des Theaters, Trier, 11h15. Tél. 0049 651 7 18 18 18.

**Pu der Bär**, mit dem Theater En Miniature, Kleines Theater im Rathaus, Saarbrücken, 15h.

**Die Zauberflöte für Kinder**, Grand Théâtre, Luxembourg, 15h. Tél. 47 08 95-1.

## MUSEK

**2. Kammerkonzert**, Römersaal der Vereinigten Hospitien, Trier, 11h15.

**Minimum 2 / Maximum 3**, Casino Luxembourg - Forum d'art contemporain, Luxembourg, 11h30. Tél. 22 50 45.

**Bach Band**, Brasserie Neumünster, Luxembourg, 11h30. Tél. 26 20 52 981.

**O2, l'Orient rencontre l'Occident**, par Chin-Po Yang et Chung Jen, Salle Robert Krieps au Centre culturel de rencontre Abbaye de Neumünster, Luxembourg, 16h.

**Tempus est iocundum**, église, Kayl, 17h.

**Intégrale des Sonates pour piano de Beethoven**, par Jean Muller, Centre des Arts Pluriels Ed. Juncker, Ettelbruck, 17h. Tél. 26 81 21-304.

**Wishbone Ash**, Spirit of 66, Verviers, 18h30. www.spiritof66.be

**Agrippina**, heitere Oper in drei Akten, Saarländisches Staatstheater, Saarbrücken, 19h30. Tél. 0049 681 30 92-0.

**André Rieu**, Arena (Fort Worth-Platz 1), Trier, 20h.

**Kodo**, Philharmonie, Grand Auditorium, Luxembourg, 20h. Tél. 26 32 26 32.

**Tower of Power**, Den Atelier, Luxembourg, 20h. www.atelier.lu

## THEATER

**D'Bom schléit zou!** En Dräi-Akter vum Etienne Clement, Op der Héicht, Schoos, 14h30. Tél. 661 19 09 78 (17h - 19h).

**Fluchtpunkt**, von Jessica Goldberg, mit Rosalie Maes, Flavia Marinelli, Raoul Migliosi und Chris Minella, Theater, Esch, 17h. Tél. 54 09 16 / 54 03 87.

**Schmetterlingssonaten**, Tanzstück von Sven Grützmaker, Theater, Trier, 19h. Tél. 0049 651 7 18 18 18.

**Wer hat Angst vor Virginia Woolf?** Von Edward Albee, Alte Feuerwache, Saarbrücken, 19h30. Tél. 0049 681 30 92-0.

**Eng schéi Bescherung**, vum Alan Ayckbourn, iwwersat vum Tom Leick, mat Christiane Durbach, Sonja Neumann, Danielle Reuter, Danielle Wenner, Pierre Bodry, Claude Fritz, Christian Kmiotek, Joaquim Monteiro a Raoul Schlechter, Kapuzinertheater, Luxembourg, 20h. Tél. 47 08 95-1.

**Base 11/19**, spectacle de cirque, de Guy Alloucherie, Martine Cendre et Howard Richard, par la Cie Hendrick Van der Zee, Théâtre, Esch, 20h. Tél. 54 09 16 / 54 03 87.

## KONTERBONT

**Computer Flohmarkt**, Al Schmelz, Steinfort, 9h - 12h.

## WAT ASS LASS | 22.02. - 02.03.

**Wie nicht von Gott reden?** Ein imaginäres Gespräch zwischen Richard Dawkins, Ludwig Wittgenstein und Meister Eckhardt, Kulturzentrum Abtei Neumünster, *Luxembourg*, 10h30.

**Indesche Basar**, Centre culturel, *Sandweiler*, 10h30.

**Sonntagsführung**, Saarländisches Staatstheater, *Saarbrücken*, 11h. Um telefonische Voranmeldung wird gebeten: Tel. 0049 681 30 92-0.

**Volumes, P2P et Marion Möller**, visite guidée régulière, Casino Luxembourg - Forum d'art contemporain, *Luxembourg*, 11h (L), 15h (F) + 16h (D). Tél. 22 50 45.

**Salto natale**, tierfreier Zirkus, Glacis, *Luxembourg*, 14h + 20h. Tél. 47 08 95-1.

**Spielkartenmuseum**, geführte Besichtigung, Musée du jeu de cartes Jean Dieudonné, Kulturhuëf, *Grevenmacher*, 14h15 + 16h. Tél. 26 74 64-1.

## MO, 25.2.

## KONFERENZ

**Kinder fit machen für die Zukunft: Der Beitrag der Bildung für nachhaltige Entwicklung**, Vortrag von Prof. Dr. Gerhard de Haan, Universität

## Précision utile

Vous voulez faire figurer un événement culturel dans l'agenda du woxx ? Alors envoyez vos informations à [agenda@woxx.lu](mailto:agenda@woxx.lu), au plus tard le lundi qui précède la parution du woxx. Sur le site internet [www.woxx.lu](http://www.woxx.lu) l'ensemble des rendez-vous sont accessibles, même ceux qui - pour des raisons de place - n'ont pas pu paraître dans le numéro papier.

## Hinweis

Sie wollen einen kulturellen Termin in der woxx veröffentlicht sehen? Dann schicken Sie die entsprechenden Informationen, bis spätestens am Montag der Woche, in der er erscheinen soll, an [agenda@woxx.lu](mailto:agenda@woxx.lu). Auf der Internetseite [www.woxx.lu](http://www.woxx.lu) werden sämtliche Einträge, auch die, die es aus Platzgründen nicht in die Papierausgabe geschafft haben veröffentlicht.

Luxembourg, Campus Walferdingen, *Walferdange*, 18h15. Tél. 46 66 44-6563/6560.

**Darwinisme et Néodarwinisme vs Créationisme**, par Claude Meisch, Université du Luxembourg, bâtiment des sciences, salle 2.01 (162a, av. de la Faïencerie), *Luxembourg*, 18h15. Tél. 46 66 44-6563/6560.

**Gefängnis: Vergrößern, verlagern oder verändern?** Alternative Ansätze im Strafvollzug, mit Lydie Err, Claude Frenzt, Thorsten Fuchshuber, Georg Horneber, Rosario Grasso und Vincent Klein, Moderation: Renée Wagener, Pavillon Skip (Kreisverkehr Raemerich), *Esch*, 19h30.

**Prévention des drogues, alcool et cannabis**, par Carlo Schmitz, Centre culturel, *Colmar-Berg*, 19h30. Org.: Commission des Jeunes.

## MUSEK

**Solistes Européens, Luxembourg**, sous la direction de Jack Martin Händler, oeuvres de Mozart, Rodrigo et Haydn, Philharmonie, Grand Auditorium, *Luxembourg*, 20h. Tél. 26 32 26 32.

**Récital de piano**, par Liebrecht Vanbeckevoort, Philharmonie, Salle de musique de chambre, *Luxembourg*, 20h. Tél. 26 32 26 32.

## THEATER

**Eng schéi Bescherung**, vum Alan Ayckbourn, iwwersat vum Tom Leick, mat Christiane Durbach, Sonja Neumann, Danielle Reuter, Danielle Wenner, Pierre Bodry, Claude Fritz, Christian Kmiotek, Joaquim Monteiro a Raoul Schlechter, Kapuzinertheater, *Luxembourg*, 20h. Tél. 47 08 95-1.

## DI, 26.2.

## JUNIOR

**Trace et empreinte**, atelier pour enfants de 6 à 12 ans, Musée national d'histoire et d'art, *Luxembourg*, 14h30. Tél. 47 93 30-214.

**Die Zauberflöte für Kinder**, Grand Théâtre, *Luxembourg*, 17h. Tél. 47 08 95-1.

## KONFERENZ

**Dynamic Modelling of Ground Antennas**, by Prof. Jean-Régis Hadji-Minaglou, Bâtiment des Sciences, salle 0.03, Université du Luxembourg,

Campus Limpertsberg, *Luxembourg*, 18h. Tél. 46 66 44-6563/6560.

## MUSEK

**Dany Brillant**, Les Trinitaires, *Metz*, 18h. Tél. 0033 3 87 75 75 87.

**Der müde Tod**, projection du film de Fritz Lang, accompagnement musical par Wilfried Kaets (orgue et percussion), église Saint-Martin, *Dudelange*, 20h.

**Friendly Travellers**, Philharmonie, Salle de musique de chambre, *Luxembourg*, 20h. Tél. 26 32 26 32.

**Flauto Consortium**, Conservatoire de Musique, *Luxembourg*, 20h. Tél. 47 08 95-1.

**Frank Spaniol**, jazz, The Liquid (15, rue Münster), *Luxembourg*, 21h30. Tél. 22 44 55.

## THEATER

**Goldener Westen**, von Sam Shepard, Nationaltheater, *Luxembourg*, 20h.

**Sans fil**, de Sergi Belbel, avec Valérie Bodson, Claudine Pelletier, Catherine Marques, Hervé Sogne, Théâtre des Capucins, *Luxembourg*, 20h. Tél. 47 08 95-1.

**Histoire de Ronald, le clown de Mc Donalds et j'ai acheté une pelle chez Ikea pour creuser ma tombe**, de Rodrigo Garcia, Théâtre du Centaure, *Luxembourg*, 20h. Tél. 22 28 28.

**Vulltime - Wat Frae sech denken, a Männer ni zouginn**, eng urologesch Analys, vum a mam Jemp Schuster, Brasserie L'Inouï, *Redange*, 20h30. Tél. 26 62 02 31.

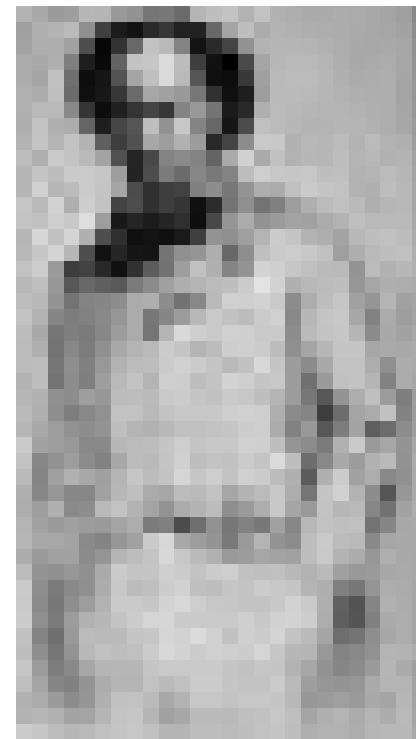
**Ladycrackers**, Kabarett, Mierscher Kulturhaus, *Mersch*, 20h30. Tél. 26 32 43-1.

## KONTERBONT

**... Ier mir de Plafong op de Kapp fällt**, Familien-Center CPF, *Luxembourg*, 19h30. Tél. 47 45 44.

**La Nuit d'Helver**, lecture publique le la pièce de théâtre d'Ingmar Villqist, Ratelach, (Kulturfabrik), *Esch*, 20h.

**Salto natale**, tierfreier Zirkus, Glacis, *Luxembourg*, 20h. Tél. 47 08 95-1.



Voyage à travers son oeuvre: fin portrait de Charles Baudelaire les 27 et 28 février au Centre des arts pluriels à Ettelbruck.

## MI, 27.2.

## KONFERENZ

**Frauen in der Mafia**, mit Claudine Graul, Fraentreff Kopplabunz, *Luxembourg*, 14h15. Tél. 22 07 14.

**Werte in der Kulturlandschaft**, mit Georges Calteux, Haus vun der Natur, *Kockelscheuer*, 19h. Tél. 29 04 04-1.

**Israël, Iran : dénucléariser le Moyen-Orient**, par Bernard Ravenel, Centre culturel de rencontre Abbaye de Neumünster, *Luxembourg*, 20h.

**Unabhängige Energieversorgung als Grundlage für eine nachhaltige Entwicklungshilfe**, Diskussionsrunde mit Claude Steichen, Claude Metz, Jean-Marie Matgen, Jürgen Schopp, Action pour un Monde Uni asbl und Solartec s.à.r.l., Festsaal, *Tuntange*, 20h.

**L'Aryanisation des banques juives en France 1940-44**, par Jean-Marc Dreyfus, Centre de Documentation et de Recherche sur la Résistance - Villa Pauly, *Luxembourg*, 20h.

## MUSEK

**Récital de piano**, par Simon Mulligan, Philharmonie, Salle de musique de chambre, *Luxembourg*, 18h30. Tél. 26 32 26 32.

## ERAUSGEPICKT

## Moderation im Fernsehen

ModeratorInnen prägen das Gesicht einer Sendung und sorgen mit dafür wie Inhalte bei den ZuschauerInnen ankommen. Freies Sprechen, Verlesen von Texten, Interviews führen, Beiträge an- und abmoderieren gehören zu ihren Aufgaben - und das auf möglichst spontane unterhaltsame

Art und Weise. Welche Fähigkeiten braucht man zum Moderieren, welche Moderationsarten gibt es überhaupt, wie kommt man bei den ZuschauerInnen am besten an, wie bereitet man sich vor, was muss beim Outfit beachtet werden, wie reagiert man auf Pannen, Versprecher oder unwillige InterviewpartnerInnen und wo genau liegen die stilistischen Unterschiede bei der Moderation von Nachrichtensendungen und Magazinen? Diesen und vielen weiteren Fragen geht an **diesem Samstag, dem 23. und Sonntag dem 24. Februar von 10 bis 18 Uhr** in der Landesmedienanstalt Saarland in Saarbrücken ein Seminar mit praktischen Übungen unter realistischen Bedingungen auf den Grund. Anschließend gemeinsame Analyse der Moderationen.

Für weitere Infos: Tel 0049 681 3 89 88 12.

## Kanner- Jugendtelefon sucht freiwillige MitarbeiterInnen

Sind Sie interessiert an der Lebenswelt von Kindern und Jugendlichen, offen für deren Probleme und Fragen? Sind sie psychisch belastbar, flexibel im Denken und aufgeschlossen im Kontakt mit anderen?

Haben Sie Lust sich persönlich weiterzuentwickeln, ihre persönlichen und fachlichen Fähigkeiten einzubringen und zusammen mit anderen zu erweitern? Zur Verstärkung seines Teams sucht das Kanner- Jugendtelefon (Kajutel) weitere freiwillige MitarbeiterInnen. Auf dem Hintergrund der persönlichen Erfahrungen und aufbauend auf den Kompetenzen die jede(R) TeilnehmerIn mitbringt, werden die inhaltlichen Themen und die methodischen Ansätze, die für die Beratungsarbeit am Telefon relevant sind, in der Gruppe erarbeitet und reflektiert. Im Anschluss an die 70-stündige Grundausbildung folgt eine Praktikumsphase von ca. sechs Monaten. Die aktiven MitarbeiterInnen leisten in der Regel zweimal im Monat drei Stunden Telefondienst und nehmen an regelmässigen Supervisionsgruppen und an thematischen Fortbildungsseminaren teil. Kinder und Jugendliche rufen beim Kajutel an wenn sie in akuten Notlagen sind, einfach einen Gesprächspartner suchen oder eine konkrete Information brauchen. Sie

bestimmen selbst wann, von wo und zu welchem Thema sie anrufen. Sie können offen und anonym über ihre Probleme reden; sie selber bestimmen ab wann und welche Folgen das Gespräch hat. Sie werden darin unterstützt, ihre Gedanken und Gefühle anzusprechen, zu ordnen und eigene Lösungsschritte zu finden. Bei Bedarf erhalten sie Informationen zu weiterführenden Hilfen. Seit September 2002 gibt es zusätzlich auch im Internet unter der Adresse [www.12345kjt.lu](http://www.12345kjt.lu) Beratung und Information. Im Jahr 2007 kam es zu 657 Gesprächskontakten am Telefon, 135 Kinder und Jugendliche haben ihr Anliegen über Online-Help vorgebracht. Die nächste Ausbildung beginnt im **April**. Alle interessierten Personen können sich bis zum Freitag dem 28.2. schriftlich beim Kanner- Jugendtelefon b.p. 35, L-5801 Hesperange, oder über E-Mail [contact@12345kjt.lu](mailto:contact@12345kjt.lu) melden. Sie erhalten dann eine schriftliche Einladung zu einer Informationsversammlung die am **3. März um 19h** stattfindet.

## Atelier d'écriture

En deux après-midi, les participant-e-s de l'atelier d'écriture **Le voyage est-il une solution ?** qui aura lieu **les 8 et 9 mars de 14h - 18h** au Centre culturel d'Habay, prendront leur sac à mots et partiront sur de nouvelles routes qu'ils traceront eux-mêmes avec l'aide de quelques mots de passe apportés par l'animatrice Christine Van Acker. Ils/Elles seront invité-e-s à prospecter les zones encore inconnues de leur imaginaire baladeur. Des moments de travail individuel seront alimentés par des exercices préliminaires en groupe. Cet atelier s'adresse à tout adulte ou tout adolescent désireux de découvrir ou d'approfondir ses capacités d'écriture et d'invention au-delà de tout esprit scolaire car, comme le dit Benoît Copée, l'animateur n'est pas un professeur mais un accélérateur de particules. Pour s'inscrire; téléphoner au centre culturel tél. 0032 63 42 41 07, ou envoyer un courriel à [info@habay-culture.be](mailto:info@habay-culture.be)

## Internationaler Kompositionspreis Luxemburg 2008

Die Luxemburger Gesellschaft für Neue Musik organisiert dieses Jahr ihren siebten Internationalen Kompositionspreis für das Ensemble Luxembourg

Sinfonietta. TeilnehmerInnen sind gebeten Kompositionen für die komplette Besetzung des Ensembles zu schreiben: Klarinette in B,

Bassklarinette in B, Sopransaxophon, Altsaxophon, Horn in F, Tuba in C, Violine, Viola, Violoncello, Klavier, Schlagzeug und Sheng. Die Sheng ist eines der ältesten chinesischen Instrumente mit einer Geschichte von ca 3000 Jahren. Die moderne Diskant-Sheng hat 37 in einem Metalltopf mit Mundstück steckende Bambuspfeifen und verfügt über einen Tonumfang von drei chromatischen Oktaven. So ist es möglich, auf der Sheng mehrstimmige Werke, Akkorde oder sogar Cluster zu spielen.

Teilnahmeberechtigt sind KomponistInnen aller Nationalitäten ohne Altersbegrenzung. Die eigens für diesen Wettbewerb geschriebenen Werke von acht bis zwölf Minuten Dauer sind bis zum 1. Juli 2008 anonym einzusenden. Die internationale Jury wird in einer ersten Runde vier Werke auswählen, die in dem öffentlichen Finalkonzert am 18. Oktober 2008 von der Luxembourg Sinfonietta uraufgeführt werden. Die FinalistInnen müssen bei diesem Konzert anwesend sein. Im Anschluss an diese Aufführung entscheidet die Jury über die Vergabe der Preise. Die preisgekrönten Werke werden von der Luxembourg Sinfonietta auf CD veröffentlicht. Weitere Infos in Deutsch, Englisch, Französisch, Chinesisch, Spanisch und Japanisch: [www.luxembourg-sinfonietta.lu](http://www.luxembourg-sinfonietta.lu)

## Course sur chemins forestiers

Coueurs et sportifs, maintenant le beau temps

s'offre parfaitement à reprendre l'entraînement, veuillez noter la date du dimanche, **27 avril 2008 à 10h** pour le Laf fir d'Natur, course annuelle organisée par la Maison de la Nature. La cinquième édition de cette course sur chemins forestiers à Kockelscheuer est ouverte au grand public et se fera sans chronométrage sur une distance de cinq ou dix km au choix. Une course spéciale d'un km pour les enfants sera lancée à 9h30, Walking (5 km) à 10h45. Chaque participant-e recevra un T-Shirt écologique en mémoire de cette journée. Les recettes de la course sont destinées à la Fondation Hëllef fir d'Natur pour soutenir le projet de la Journée Nationale de l'Arbre.

Chacun-e contribuera ainsi à la plantation d'arbres de de haies pour sauvegarder la biodiversité au Luxembourg. Préinscriptions : 8 euros sur le compte de la Fondation Hëllef fir d'Natur au CCPL LU89 1111 0789 9941 0000 avec la mention Naturlaf (prière d'indiquer sur le virement la taille souhaitée pour le T-Shirt écologique offert : S, M, L, XL). Inscriptions sur place : 12 euros.

Kids-Laf : inscription gratuite. Pour plus d'informations veuillez contacter : Sonnie Nickels ou Georgette Limpach au tél. 29 04 04-1 ou par courriel [secretariat.commun@luxnatur.lu](mailto:secretariat.commun@luxnatur.lu)

**Jan Plewka singt Rio Reiser**, Tufa, Großer Saal, *Trier*, 20h. Tel. 0049 651 7 18 24 12.

**Vengeance**, Spirit of 66, *Verviers*, 20h. [www.spiritof66.be](http://www.spiritof66.be)

**L'invitation au voyage**, portrait en paroles et musique de Charles

Baudelaire, Centre des Arts Pluriels Ed. Juncker, *Ettelbruck*, 20h. Tel. 26 81 21-304.

**Portugal. The Man**, Den Atelier, *Luxembourg*, 20h. [www.atelier.lu](http://www.atelier.lu)

**Victoria Tibblin**, Rockhalcafé, *Esch*, 21h.

## THEATER

**Sans fil**, de Sergi Belbel, avec Valérie Bodson, Claudine Pelletier, Catherine Marques, Hervé Sogne, Théâtre des Capucins, *Luxembourg*, 20h. Tél. 47 08 95-1.

**Histoire de Ronald, le clown de Mc Donalds et j'ai acheté une pelle chez Ikea pour creuser ma tombe**, de Rodrigo Garcia, Théâtre du Centaure, *Luxembourg*, 20h. Tél. 22 28 28.

**Hello Cowgirl in the Sand**, Western von Jens Poth, sparte4 (Eisenbahnstr.

## WAT ASS LASS | 22.02. - 02.03.

22), Saarbrücken, 20h.  
www.sparte4.de

**Goldener Westen**, von Sam Shepard,  
Nationaltheater, Luxembourg, 20h.

**Vulltime - Wat Frae sech denken, a  
Männer ni zouginn**, eng urologesch  
Analys, vum a mam Jemp Schuster,  
Brasserie L'Inouï, Redange, 20h30.  
Tel. 26 62 02 31.

## KONTERBONT

**Volumes, P2P et Marion Möller**,  
visite guidée Op ee Sprong,  
Casino Luxembourg - Forum d'art  
contemporain, Luxembourg, 12h30.  
Tél. 22 50 45.

**Destins de femmes luxembourgeoises  
déportées dans des camps de  
concentration nazis**, soirée de lecture,  
avec Colette Mart et Danièle Gaspart,  
encadrement musical par Cary  
Greisch, Mezzanine du Grand Théâtre,  
Luxembourg, 19h30.

**Salto natale**, tierfreier Zirkus, Glacis,  
Luxembourg, 20h. Tel. 47 08 95-1.



Explosive Mischung die nicht im Einheitsbrei zu versinken droht: Dafür liefert die amerikanische Band „Mad Caddies“ den Beweis am 2. März in der Escher Kulturfabrik.

## DO, 28.2.

## JUNIOR

**Lampes à huile**, atelier pour enfants  
de 6 à 12 ans, Musée national  
d'histoire et d'art, Luxembourg, 14h30.  
Tél. 47 93 30-214.

## KONFERENZ

**Stammvater Abraham: Garant des  
Friedens zwischen Juden, Christen  
und Muslimen?** Vortrag von Dr.  
Ulrike Bechmann, Erwuesse-Bildung,  
Luxembourg, 20h.

## MUSEK

**5. Sinfoniekonzert**, mit dem Rascher  
Saxophone Quartet und dem  
Philharmonischen Orchester der Stadt  
Trier, Werke von Wagner, Ravel, Glass  
und Schumann, Theater, Trier, 20h.  
Tel. 0049 651 7 18 18 18.

**Jane Birkin**, Philharmonie, Großes  
Auditorium, Luxembourg, 20h.  
Tél. 26 32 26 32.

**Hortus Musicus Ensemble**,  
Philharmonie, Salle de musique de  
chambre, Luxembourg, 20h.  
Tél. 26 32 26 32.

**Martin Gerschwitz & Friends**, Spirit of  
66, Verviers, 20h. www.spiritof66.be

**L'invitation au voyage**, portrait  
en paroles et musique de Charles  
Baudelaire, Centre des Arts Pluriels Ed.  
Juncker, Ettelbruck, 20h.  
Tel. 26 81 21-304.

**Dahm, Nuss und Co**, Théâtre National  
du Luxembourg (194, rue de Longwy),  
Luxembourg, 20h. Tel. 47 08 95-1.

**The Winklepickers**, blues, The Liquid  
(15, rue Münster), Luxembourg, 21h.  
Tél. 22 44 55.

**Le Loup**, D:qliq, Luxembourg, 21h.  
Tél. 26 73 62.

**Pussypop**, mit den Jojo-Achims,  
sparte4 (Eisenbahnstr. 22),  
Saarbrücken, 21h. www.sparte4.de

## THEATER

**L'instrument à pression**, spectacle  
pluridisciplinaire, texte de David  
Lescot, mise en scène de Véronique  
Bellegarde, Théâtre du Saulcy, Metz,  
20h. Tél. 0033 3 87 31 56 13.

**Dance Roads édition 2008**, avec  
Anne-Mareike Hess, Deborah Light,  
Hind Es-Sadiqi et R. Blanco, Nina  
Mesko, Eleonora Ariolfo et Sarah  
Picard/Nathalie Moyon, Théâtre, Esch,  
20h. Tél. 54 09 16 / 54 03 87.

**Vulltime - Wat Frae sech denken, a  
Männer ni zouginn**, eng urologesch  
Analys, vum a mam Jemp Schuster,  
Brasserie L'Inouï, Redange, 20h30.  
Tel. 26 62 02 31.

## KONTERBONT

**Volumes, P2P et Marion Möller**,  
visite guidée en portugais,  
Casino Luxembourg - Forum d'art  
contemporain, Luxembourg, 18h.  
Tél. 22 50 45.

**Salto natale**, tierfreier Zirkus, Glacis,  
Luxembourg, 20h. Tel. 47 08 95-1.

## FR, 29.2.

## JUNIOR

**Der Räuber Hotzenplotz**,  
Theaterstück von Ottfried Preußler, für  
Menschen ab 5 Jahren, Theater, Trier,  
11h. Tel. 0049 651 7 18 18 18.

## MUSEK

**Quintette Ebony Clarinettes**, église  
Protestante, Luxembourg, 12h30.

**Agrippina**, heitere Oper in drei  
Akten, Saarländisches Staatstheater,

Saarbrücken, 19h30.  
Tel. 0049 681 30 92-0.

**Der Herr der Ringe in Concert**, Arena  
(Fort Worth-Platz 1), Trier, 20h.

**Jacques un pour soi**, avec Alexander  
Simon et Nicolas Rosat, Théâtre des  
Capucins, Luxembourg, 20h.  
Tél. 47 08 95-1.

**Tribute to the Beatles**, Kulturfabrik,  
Esch, 20h30. Tél. 55 44 93-1.

**Autogol + Ddum Spiro Spero + Giant  
Metal + Dupont Desmorts + Perola  
& The Shoes**, Les Trinitaires, Metz,  
20h30. Tél. 0033 3 87 75 75 87.

**ArnoMatic**, Spirit of 66, Verviers, 21h.  
www.spiritof66.be

**Massimo Giangrande**, D:qliq,  
Luxembourg, 21h. Tél. 26 73 62.

**Tex'O**, Casino 2000, Mondorf, 22h.

## THEATER

**Schmetterlingssonaten**, Tanzstück  
von Sven Grützmaker, Theater, Trier,  
11h. Tel. 0049 651 7 18 18 18.

**Kunst**, Komödie von Yasmina Reza,  
Studio des Theaters, Trier, 20h.  
Tel. 0049 651 7 18 18 18.

## AVIS

## WAT ASS LASS | 22.02. - 02.03.

## INSPECTION GENERALE DE LA SECURITE SOCIALE

PARAMETRES SOCIAUX  
(valables à partir du 1er mars 2008)[www.mss.public.lu/publications/parametres\\_sociaux/index.html](http://www.mss.public.lu/publications/parametres_sociaux/index.html)

Nombre indice applicable:		685,17	
Unité:		€	
<b>1) MINIMA ET MAXIMA COTISABLES</b>			
Salaire social minimum mensuel		1.609,53	
Minimum cotisable actifs (tous les régimes)		salaire horaire	
18 ans et plus non qualifié	100%	9,3036	1.609,53
17 à 18 ans	80%	7,4429	1.287,63
15 à 17 ans	75%	6,9777	1.207,15
18 ans et plus qualifié	120%	11,1644	1.931,44
Minimum cotisable pensionnés (assurance maladie)	130%		2.092,39
Maximum cotisable (tous les régimes)			8.047,66
<b>2) ASSURANCE MALADIE</b>			
Indemnité funéraire		1.199,05	
Participation patient au séjour à l'hôpital		par jour	12,33
Participation patient aux forfaits de rééducation fonctionnelle			
- en traitement ambulatoire		par jour	6,17
Montant journalier de séjour en cure pris en charge			
- cure de convalescence		par jour	25,69
- cure thermale		par jour	44,54
Montant annuel maximum de prise en charge intégrale des soins de médecine dentaire			46,07
<b>3) ASSURANCE DEPENDANCE</b>			
Valeur monétaire pour les établissements d'aides et de soins			
	- à séjour continu	par heure	*) 47,81
	- à séjour intermittent	par heure	53,42
Valeur monétaire pour les réseaux d'aides et de soins		par heure	51,40
Valeur monétaire pour les centres semi-stationnaires		par semaine	262,50
Montant maximal des prestations en espèces		par semaine	98,12
Produits nécessaires aux aides et soins		par mois	402,38
Abattement assiette cotisable - 25% ssm. non qualifié de 18 ans			
	*) médiation en cours		
<b>4) ASSURANCE PENSION</b>			
Pension minimum personnelle		1.435,72	
Pension minimum de conjoint survivant		1.435,72	
Pension minimum d'orphelin		390,17	
Pension personnelle maximum		6.646,86	
Seuil inférieur anti-cumul pension + revenu		1.914,30	
Seuil inférieur anti-cumul conjoint survivant		2.392,87	
Revenu professionnel immunisé		1.063,50	
Allocation de fin d'année (1/12) (carrière de 40 ans)		51,11	
Forfait d'éducation (art. 3)		par enfant / par mois	86,54
Forfait d'éducation (art. IX, 7°)		par enfant / par mois	91,81
<b>5) PRESTATIONS FAMILIALES *)</b>			
a) Allocations familiales			
- montant pour 1 enfant		185,60	
- montant pour 2 enfants		440,72	
- montant pour 3 enfants		802,74	
- montant pour 4 enfants		1.164,56	
- montant pour 5 enfants		1.526,38	
Majorations d'âge			
- par enfant âgé de 6 - 11 ans		16,17	
- par enfant âgé de 12 ans et plus		48,52	
Allocation spéciale supplémentaire		185,60	
b) Allocation d'éducation			
- montant plein		100%	485,01
- montant réduit à		50%	242,50
Revenu professionnel pris en compte en cas d'activité des deux parents			
- 1 enfant à charge		4.710,84	
- 2 enfants à charge		6.281,12	
- plus de 2 enfants à charge		7.851,40	
c) Allocation de rentrée scolaire (montant par enfant)			
- 1 enfant - de 6 - 11 ans		113,15	
- groupe de 2 enfants		194,02	
- groupe de 3 enfants et plus		274,82	
- 1 enfant - 12 ans et plus		161,67	
- groupe de 2 enfants		242,47	
- groupe de 3 enfants et plus		323,34	
d) Allocation de naissance (3 tranches)			
- montant par tranche		580,03	
e) Allocation de maternité (maximum 16 semaines)			
- montant par semaine		194,02	
f) Congé parental -indemnité forfaitaire mensuelle			
- congé à plein temps		1.778,31	
- congé à temps partiel		889,15	
g) Boni pour enfant (par an/par enfant)			
*) montants figés à l'indice 652,16 (L: 27.06.2006) / boni pour enfant (L: 21.12.2007)		922,50	
<b>6) REVENU MINIMUM GARANTI (RMG) ET AUTRES PRESTATIONS MIXTES</b> (versés sous conditions de ressources)			
Montant par mois		1.146,50	
- 1ère personne adulte		1.719,78	
- communauté domestique de deux personnes adultes		328,00	
- personne adulte supplémentaire		104,29	
- enfant		611,45	
majoration pour impotence			
Revenu pour personnes handicapées		1.146,50	
Allocation pour personnes gravement handicapées		611,45	
Allocation de soins		611,45	

**Goldener Westen**, von Sam Shepard,  
Nationaltheater, *Luxembourg*, 20h.

**Histoire de Ronald, le clown de Mc Donalds et j'ai acheté une pelle chez Ikea pour creuser ma tombe**, de Rodrigo Garcia, Théâtre du Centaure, *Luxembourg*, 20h.  
Tél. 22 28 28.

**Je porte malheur aux femmes mais je ne porte pas bonheur aux chiens**, de Joe Bousquet, Grand Théâtre, *Luxembourg*, 20h. Tél. 47 08 95-1.

**Dance Roads édition 2008**, avec Anne-Mareike Hess, Deborah Light, Hind Es-Sadiqi et R. Blanco, Nina Mesko, Eleonora Ariolfo et Sarah Picard/Nathalie Moyen, Théâtre, *Esch*, 20h. Tél. 54 09 16 / 54 03 87.

**Leonce und Lena**, Theaterstück nach Georg Büchner, Tufa, Kleiner Saal, *Trier*, 20h. Tel. 0049 651 7 18 24 12.

**D'Bom schléit zou!** En Dräi-Akter vum Etienne Clement, Op der Héicht, *Schoos*, 20h15. Tel. 661 19 09 78 (17h - 19h).

**Vulltime - Wat Frae sech denken, a Männer ni zouginn**, eng urologesch Analys, vum a mam Jemp Schuster, Brasserie L'Inouï, *Redange*, 20h30. Tél. 26 62 02 31. COMPLET!

**Madame Marguerite**, de Roberto Athayde, Brasserie de l'Arrêt (365, rte de Longwy), *Luxembourg*, 20h30.

## KONTERBONT

**Salto natale**, tierfreier Zirkus, Glacis, *Luxembourg*, 20h. Tel. 47 08 95-1.

**Read & Chill out**, szenische Lesung von „Der Liebhaber“ von Harold Pinter, Café Lübke Sounds (Theodor-Heuss-Allee 18), *Trier (D)*, 21h.

**Finn-Ole Heinrich**, Lesung aus dem Roman „Räuberbande“, sparte4 (Eisenbahnstr. 22), *Saarbrücken*, 21h. [www.sparte4.de](http://www.sparte4.de)

## SA, 1.3.

## JUNIOR

**Bilder einer Ausstellung**, mit dem Karin Schäfer Figuren Theater, Kammermusiksaal der Philharmonie, *Luxembourg*, 15h. Tel. 26 32 26 32.

## WAT ASS LASS | 22.02. - 02.03.

## MUSEK

**Madama Butterfly**, Oper von Giacomo Puccini, Theater, Trier, 19h. Tel. 0049 651 7 18 18 18.

**Récital de piano**, par Claire-Marie Le Guay, oeuvres de Haydn, Mozart et Schubert, Conservatoire de Musique, Esch, 20h. Tél. 54 97 25.

**Ensemble de la chapelle Saint-Marc à Longsdorf**, Cube 521, Marnach, 20h. Dans le cadre du « Klänge Marnecher Festival ».

**Stotzem, Mann et Leeb**, acoustic fingerstyle, Centre culturel, espace Duesberg, Verviers, 20h. Dans le cadre du Festival de la guitare.

**Biréli Lagrène Gipsy Project & Sara Lazarus & André Ceccarelli**, Philharmonie, Grand Auditorium, Luxembourg, 20h. Tél. 26 32 26 32.

**Stereophonics**, Kulturfabrik, Esch, 20h30. Tél. 55 44 93-1. COMPLET!

**Son of the Velvet Rat**, sparte4 (Eisenbahnstr. 22), Saarbrücken, 21h. www.sparte4.de

**M.A. Numminen singt Wittgenstein & Heine**, Philharmonie, Espace découverte, Luxembourg, 21h. Tel. 26 32 26 32.

## THEATER

**Picasso on the Move**, Choreografien von Marguerite Donlon, Leonide Massine, Paul Lightfoot/Sol Léon und Stephan Thoss, Saarländisches Staatstheater, Saarbrücken, 19h30. Tel. 0049 681 30 92-0.

**Goldener Westen**, von Sam Shepard, Nationaltheater, Luxembourg, 20h.

**Pierre et Fils**, de Pierre Palmade et Christophe Duthuron, avec Pierre Palmade et Pierre Richard, Théâtre, Esch, 20h. Tél. 54 09 16 / 54 03 87. COMPLET!

**D'Bom schléit zou!** En Dräi-Akter vum Etienne Clement, Op der Héicht, Schoos, 20h15. Tel. 661 19 09 78 (17h - 19h).

**Vulltime - Wat Frae sech denken, a Männer ni zouginn**, eng urologesch Analys, vum a mam Jemp Schuster, Brasserie L'Inouï, Redange, 20h30. Tel. 26 62 02 31. AUSVERKAAFT!

**Madame Marguerite**, de Roberto Athayde, Brasserie de l'Arrêt (365, rte de Longwy), Luxembourg, 20h30.

## PARTY/BAL

**Homosphère**, Gay, Lesbian & Friends Party, Café Exakt (Exhaus), Trier, 22h. Tel. 0049 651 2 51 91.

**Charles Waldorf und Statler Brinkmann**, Variété Chat Noir Casino (Am Kornmarkt 1-3), Trier, 22h.

## KONTERBONT

**Salto natale**, tierfreier Zirkus, Glacis, Luxembourg, 15h + 20h. Tel. 47 08 95-1.

**Pérou : Autres regards au Nouveau Monde**, Salle A21 au Centre culturel de rencontre Abbaye de Neumünster, Luxembourg, 19h30. Dans le cadre de « Autres regards III ».

**Energiefoire**, Fuussekaul, Heiderscheid, 14h - 18h.

## SO, 2.3.

## JUNIOR

**Der Fall Don Giovanni**, Little Amadeus Opera, Foyer des Centre des Arts Pluriels Ed. Juncker, Ettelbruck, 11h. Tel. 26 81 21-304.

**Max und Moritz**, Kindertanzstück mit Orchesterbegleitung von Gisbert Näter nach Wilhelm Busch, Theater, Trier, 11h. Tel. 0049 651 7 18 18 18.

**Graouilly**, par l'Ensemble Stravinsky, sous la direction de Jean-Pierre Pinet, Arsenal, salle de l'Esplanade, Metz, 16h. Tél. 0033 3 87 74 16 16.

## MUSEK

**Récital de piano**, par Elisabeth Leonskaja, oeuvres de Beethoven, Philharmonie, Grand Auditorium, Luxembourg, 20h. Tél. 26 32 26 32.

**Benjamin Schaefer Trio**, jazz, Brasserie Neumünster, Luxembourg, 11h30. Tél. 26 20 52 981.

**Luxembourg Clarinet Choir**, unter der Leitung von Marcel Lallemand, Pfarrkirche, Schuttrange, 16h.

**Taliesyn**, Ferme Madelonne, Sterpigny, 16h. Tél. 0032 80 51 77 69.

**Agrippina**, heitere Oper in drei Akten, Saarländisches Staatstheater, Saarbrücken, 19h30. Tel. 0049 681 30 92-0.

**Yves Duteil**, Grand Théâtre, Verviers, 20h. Tél. 47 08 95-1.

**Mad Caddies**, Kulturfabrik, Esch, 20h30. Tel. 55 44 93-1.

## THEATER

**Alles am A...**, de Programm vum Cabarenert, Theater, Esch, 15h. Tel. 54 09 16 / 54 03 87. AUSVERKAAFT!

**Woyzeck**, Stück von Georg Büchner mit Musik von Tom Waits, Nick Cave und Bob Dylan, Theater, Trier, 19h. Tel. 0049 651 7 18 18 18.

**Wer hat Angst vor Virginia Woolf?** Von Edward Albee, Alte Feuerwache, Saarbrücken, 19h30. Tel. 0049 681 30 92-0.

**Goldener Westen**, von Sam Shepard, Nationaltheater, Luxembourg, 20h.

**Pierre et Fils**, de Pierre Palmade et Christophe Duthuron, avec Pierre Palmade et Pierre Richard, Théâtre, Esch, 20h. Tél. 54 09 16 / 54 03 87. COMPLET!

**Tokio**, Jugendstück von Lothar Kittstein, Café Lübke Sounds (Theodor-Heuss-Allee 18), Trier (D), 20h.

## KONTERBONT

**Salto natale**, tierfreier Zirkus, Glacis, Luxembourg, 14h + 20h. Tel. 47 08 95-1.

**Energiefoire**, Fuussekaul, Heiderscheid, 10h - 18h.



# ENERGIEFOIRE

den 1. an 2. Mäerz 2008 an der Fuussekaul  
Samschdes vun 14.00-18.00 - Sonndes vun 10.00-18.00

---

**Minifoire mat Installateursbetriiber**  
**Hëtze mat Holz a Sonn**  
**Isolatioun an Energiespueren**  
**Umweltfrëndlech Energieformen**  
**Informatioun a Berodung**

---



Eng Aktioun vum "Naturpark Öwersauer" an dem Gemengesyndikat "De Réidener Kanton" mat der Ennerstëtzung vum EU-Projet "SEMS".  
 Organisatioun: Réidener Energiatelier a.s.b.l. - Tel.: 26 62 08 01

---

## Foire Energie

le 1 et 2 mars 2008 à la Fuussekaul (Heiderscheid)  
samedi de 14.00-18.00 - dimanche de 10.00-18.00