



WAT ASS LASS | 25.07. - 03.08.



Les professeurs des masterclasses pour flûte et piano qui se déroulent à Diekirch invitent ce vendredi, 25 juillet un concert d'ouverture à la vieille église.

FR, 25.7.

JUNIOR

Stranger Than Paradise (2/2), atelier de vacances pour enfants de 6 à 12 ans, Casino Luxembourg - Forum d'art contemporain, *Luxembourg*, 14h30. Tél. 22 50 45.

Kanner in the city, Centre ville, *Luxembourg*, 14h30 - 18h.

MUSEK

Paul Fox Trio, jazz, Brasserie Neumünster, *Luxembourg*, 18h. Tél. 26 20 52 981.

Musékswoch lechternach, représentation finale du stage, Trifolion, *Echternach*, 19h30. Tél. 26 72 39-1.

The Beatles Revival, Brasserie L'Inouï, *Redange*, 20h. Tél. 26 62 02 31.

Forum International pour flûte et piano, concert d'ouverture, avec Carlo Jans et Gaby Pas-Van Riet (flûtes) et Daniel Blumenthal et Zenon Bialas (piano), oeuvres de Mozart, Schubert, Poulenc, Brahms, Bizet/Borne et Mower, Vieille église, *Diekirch*, 20h. Tél. 691 42 59 36.

THEATER

Bauchdanz, vum Nico Helminger, mam Jean-Paul Maes, Germain Wagner, Mady Durrer, Jules Werner, Fabienne Hollwege, Tom Leick, Nathalie Ronvaux an Andy Züst, Regie: Eva Paulin, Al Schmelz, *Steinfort*, 20h30. Tél. 621 71 90 90.

Cabaret, musical en version originale anglaise, mise en scène Stanislav Mosa, Théâtre en plein air, *Wiltz*, 20h45. Tél. 95 81 45.

Camping Sonnestach, vum Jemp Schuster, op Schéimerech, *Kehlen*, 21h. Tél. 47 08 95-1.

De wëlle Grof, Fräilicht-Theater, Haff vum Schlass, *Differdange*, 21h. Tél. 58 40 34-1.

PARTY/BAL

Open Air Bloen Eck Revival Disco, mam DJ Gast, Grousswiss, *Eil*, 21h.

Homophil, Schwulen- und Lesbenparty, Produktion am Dom, *Trier*, 22h.

KONTERBONT

Bëschfest, Gelände des Domaine touristique du cheval de trait ardennais, A Robbesscheier, *Munshausen*, 9h - 17h. www.beschfest.lu

Der Gladiator Valerius, szenische Darstellung eines Gladiatorenlebens, Amphitheater (Olewiger Straße), *Trier*, 18h. Tél. 0049 651 9 78 08-0.

Hexen, Teufel, arme Seelen, Stadtrundgang, Treffpunkt, St. Paulin (Thebäerstraße 52), *Trier*, 21h. Tél. 0049 651 27 08 50.

Prosatexter vum René Engelmann, Liesung mam Claude Mangen, Séi, *Insenborn*, 21h30. Am Kader vu „Musik a méi um Séi“.

WAT ASS LASS

Kalender **S. 2 - S. 6**

E-Lake **p. 4**

Erausgepickt **S. 6**

KINO

Programm **S. 7 - S. 13**

Nightwatching **S. 8**

EXPO

Ausstellungen **S. 14 - S. 17**

Phénoménologie urbaine **p. 16**

WAT ASS LASS | 25.07. - 03.08.

SA, 26.7.

JUNIOR

Kanner in the city, Centre ville, Luxembourg, 14h30 - 18h.

Mat der Heibleifskärchen

ënnerwee, Atelier fir Kanner vu 6 bis 12 Joer, Casino Luxembourg - Forum d'art contemporain, Luxembourg, 15h. Tél. 22 50 45.

MUSEK

FestivEll, mat Matt Borgmann's Meander, Lupo & Friends, Serge Tonnar & Legotrip, George Norton Band an Taliesyn, Grousswiss, Ell, 15h.

Récital de flûte, par Michael Heupel, suivi d'une conférence par Eva Kingma, facteur de flûtes, Vieille église, Diekirch, 19h. Dans le cadre du Forum international pour flûte et piano.

Musek a méi um Séi, mat Gollo a Band, Claudine Muno & The Luna Boots, TomBo, Séi, Insborn, 19h30.

A Tribute to Barbara Streisand, Shlomit solo a capella, Brasserie L'Inouï, Redange, 20h. Tél. 26 62 02 31.

Telmo Pires, Fado, Trifolion, Echternach, 20h. Tél. 26 72 39-1.

Les massifs de fleurs + Silent Block, place de Chambre, Metz, 20h30.

THEATER

Bauchdanz, vum Nico Helminger, mam Jean-Paul Maes, Germain Wagner, Mady Durrer, Jules Werner, Fabienne Hollwege, Tom Leick, Nathalie Ronvaux an Andy Züst, Regie: Eva Paulin, Al Schmelz, Steinfort, 20h30. Tél. 621 71 90 90.

Cabaret, musical en version originale anglaise, mise en scène Stanislav Mosa, Théâtre en plein air, Wiltz, 20h45. Tél. 95 81 45.

Camping Sonnestach, vum Jemp Schuster, op Schéimerech, Kehlen, 21h. Tél. 47 08 95-1.

De wëlle Grof, Fräilicht-Theater, Haff vum Schlass, Differdange, 21h. Tél. 58 40 34-1.

PARTY/BAL

Warme Nächte, Garage (Bleichstr. 11-19), Saarbrücken, 22h. Tél. 0049 681 58 82 22 22.

KONTERBONT

Bëschfest, emplacements divers, Clervaux, 9h - 24h. www.beschfest.lu

Anno Domini 1408, fête médiévale, Marché-aux-Poissons, Luxembourg, 10h.

Das Geheimnis der Porta Nigra, Erlebnisführung, Porta Nigra-Vorplatz, Trier, 13h15. Tél. 0049 651 9 78 08-0.

Don't Worry - Be Curious! Visite guidée de l'exposition, Casino Luxembourg - Forum d'art contemporain, Luxembourg, 15h. Tél. 22 50 45.

Der Gladiator Valerius, szenische Darstellung eines Gladiatorenlebens, Amphitheater (Olewiger Straße), Trier, 18h. Tél. 0049 651 9 78 08-0.

Des Nachts durch Triers Gassen, abendliche Stadtführung, Porta Nigra-Vorplatz, Trier, 21h. Tél. 0049 651 9 79 01 56.

Nuetsexkursioun: Déieren an der Nuecht, Rendez-vous bei der Kierch, Boulaide, 22h.

SO, 27.7.

MUSEK

Bernd Glemser, Werke von J.S. Bach, Schostakovitsch, Bach-Busoni, Bach-Rachmaninov, Chopin und Rachmaninov, Refektorium der Alten Abtei, Mettlach, 11h.

Angela Brown, Schlossgarten, Saarbrücken, 11h. Tél. 0049 681 5 06/73 67.

Edith van den Heuvel Trio, jazz, Brasserie Neumünster, Luxembourg, 11h30. Tél. 26 20 52 981.

Veinen voll Musek, Musek an Danz, an de Stroossen an op de Plazen, Vianden, 14h.

Récital d'orgue, par Peter Planavsky, oeuvres de Muffat, Pierné, Hummel, Schmidt et Fuchs, Théâtre en plein air, Wiltz, 17h. Tél. 95 81 45.

24e Semaine internationale de musique, concert d'ouverture, salle des fêtes du Lycée technique agricole, Ettelbruck, 17h.

Asher Lane unplugged, Schlossgarten, Saarbrücken, 18h. Tél. 0049 681 5 06-73 67.

THEATER

Cabaret, musical en version originale anglaise, mise en scène Stanislav Mosa, Théâtre en plein air, Wiltz, 20h45. Tél. 95 81 45.

De wëlle Grof, Fräilicht-Theater, Haff vum Schlass, Differdange, 21h. Tél. 58 40 34-1.

KONTERBONT

Bëschfest, emplacements divers, Clervaux, 9h - 23h. www.beschfest.lu

Anno Domini 1408, fête médiévale, Marché-aux-Poissons, Luxembourg, 10h.

Fluchthelferwanderweg, Treffpunkt Bahnhof, Troisvierges, 10h15. Tél. 92 11 42.

Don't Worry - Be Curious! Visite guidée de l'exposition, Casino Luxembourg - Forum d'art contemporain, Luxembourg, 11h (L), 15h (F) + 16h (D). Tél. 22 50 45.

Vum Grofesclass zur Europastad, Musée d'Histoire de la Ville, Luxembourg, 16h. Tél. 47 96-45 70.

Der Gladiator Valerius, szenische Darstellung eines Gladiatorenlebens, Amphitheater (Olewiger Straße), Trier, 18h. Tél. 0049 651 9 78 08-0.

MO, 28.7.

JUNIOR

Les temples mythiques des Gallo-romains (1/3), atelier de vacances pour enfants de 6 à 12 ans, Musée national d'histoire et d'art, Luxembourg, 14h30. Tél. 47 93 30-214.

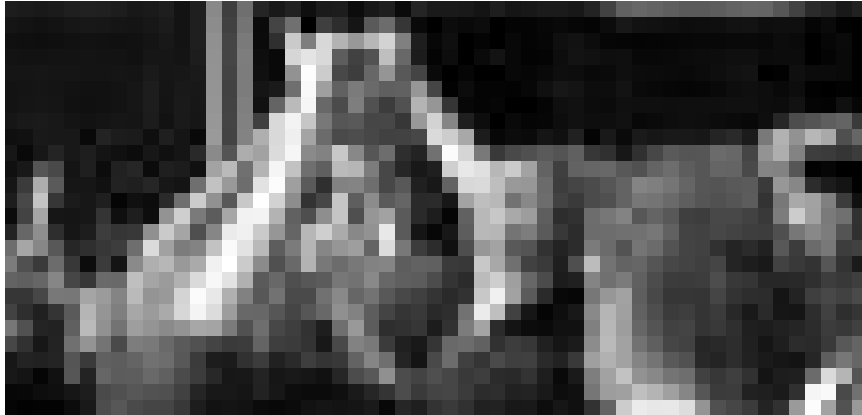
THEATER

Bauchdanz, vum Nico Helminger, mam Jean-Paul Maes, Germain Wagner, Mady Durrer, Jules Werner, Fabienne Hollwege, Tom Leick,



EVENT

PHOTO: ILONA LEMBERT



Garant de la folie ordinaire depuis 25 ans : l'E-Lake Festival

FESTIVAL

Lac électrique

Luc Caregari

Depuis 25 ans l'E-Lake Festival contribue à chasser l'ennui des jeunes de l'est du pays.

En 1983, un certain ras-le-bol a dû gagner les rangs du club des jeunes de la ville d'Echternach. Sur la page internet de l'événement que maintenant le pays entier connaît, il est question d'une réaction à la « pauvreté de l'offre culturelle ». Les jeunes de la ville organisèrent donc une première fois une fête en plein air avec camping qui dura trois jours. 400 personnes furent comptées à cette occasion. Ce qui n'était pas mal pour un premier jet, mais avec des chiffres qui culminent autour des 20.000 depuis quelques années, il y avait encore du chemin à faire. Il n'était - bien sûr - pas encore question d'inviter des musiciens jouant sur scène, mais une sono et des lumières furent de la partie. Entre 1984 et 1990, cette formule semblait être la bonne puisque le « Summerfest um Séi » revenait chaque année sans changer de recette.

Puis les opinions ont dû changer ou les organisateurs voulaient tout simplement viser plus haut. En tout cas, l'on commençait à organiser une kermesse de trois jours et à inviter des groupes luxembourgeois à se produire. Notons en passant que le site internet de l'E-Lake Festival passe sous silence une performance tout de même mémorable de la formation « Ede Wolf » en 1995, qui, avec leur chanson « Bürgermeister » et leur musique anarcho-industrielle, avaient provoqué un scandale dans la petite bourgade. Pour celles et ceux qui voudraient se rafraîchir la mémoire : un enregistrement live de cet exploit est d'ailleurs

trouvable sur un sampler de radio Ara intitulé « The Return of The Bloo Baaschtert ».

Officiellement, le festival n'en devint un qu'à partir de 1996. Mais cela avec un succès grandissant. D'abord réservé aux groupes luxembourgeois, l'E-Lake invite sa première formation étrangère en 1998. Normalement, ce sont les groupes qui font fureur chez nos voisins d'outre-Rhin qui viennent faire un saut près du lac, tant il est vrai que la frontière est proche. Tout de même, en faisant venir de grosses pointures commerciales comme Such A Surge, Die Happy ou encore les Beatsteaks, les jeunes du club d'Echternach ont montré qu'ils savaient tenir tête aux gros organisateurs professionnels qui viennent juste de commencer à se lancer dans le business des concerts en plein air. A noter aussi qu'à la différence de ces derniers, l'E-Lake est toujours resté gratuit, alors que pour un ticket du Rock-A-Field, organisé par l'Atelier, les ados n'ont qu'à bien éparpiller pour voir leurs groupes préférés. Ainsi, ce festival est devenu une vraie institution dans l'agenda luxembourgeois. S'il n'est pas incontournable, rares sont celles et ceux qui ne sont jamais allés voir ce qui s'y passait. En cette 25e année, les vedettes seront les rockeurs bavares Sportsfreunde Stiller et leur compatriote Dendemann. Du côté luxembourgeois, on aura droit à des performances d'Eternal Tango, Versus You et Grannyz Favouritz. Rendez-vous donc près du lac...

E-Lake Festival : 8, 9 et 10 août au lac d'Echternach.

WAT ASS LASS | 25.07. - 03.08.

Nathalie Ronvaux an Andy Züst, Regie: Eva Paulin, Al Schmelz, Steinfort, 20h30. Tél. 621 71 90 90.

DI, 29.7.

JUNIOR

Autour des caricatures, atelier pour enfants de 6 à 12 ans, Musée national d'histoire et d'art, Luxembourg, 14h30. Tél. 47 93 30-214.

Les temples mythiques des Gallo-romains (2/3), atelier de vacances pour enfants de 6 à 12 ans, Musée national d'histoire et d'art, Luxembourg, 14h30. Tél. 47 93 30-214.

MUSEK

Rounder Girls, Brasserie L'Inouï, Redange, 20h. Tél. 26 62 02 31.

THEATER

Bauchdanz, vum Nico Helminger, mam Jean-Paul Maes, Germain Wagner, Mady Durrer, Jules Werner, Fabienne Hollwege, Tom Leick, Nathalie Ronvaux an Andy Züst, Regie: Eva Paulin, Al Schmelz, Steinfort, 20h30. Tél. 621 71 90 90.

MI, 30.7.

JUNIOR

Les temples mythiques des Gallo-romains (3/3), atelier de vacances pour enfants de 6 à 12 ans, Musée national d'histoire et d'art, Luxembourg, 14h30. Tél. 47 93 30-214.

MUSEK

Rounder Girls, Brasserie L'Inouï, Redange, 20h. Tél. 26 62 02 31.

THEATER

Papa, tu dors, pièce de Jay Schiltz, avec Caty Baccega et Emmanuel Leforgeur, mise en scène : Valérie Bodson, Museksall, Kleinbettingen, 20h. Tél. 621 71 90 90.

KONTERBONT

Don't Worry, Be Curious! Visite guidée „Op ee Sprong“, Casino Luxembourg - Forum d'art contemporain, Luxembourg, 12h30. Tél. 22 50 45.

DO, 31.7.

MUSEK

Récital par les professeurs du stage, avec Marianne Henkel, Vincent Cortvint et Petr Pomkla (flûtes) et Katrin Reifenrath (piano), oeuvres de Beethoven, Gaubert et Vivaldi, Vieille église, Diekirch, 19h. Dans le cadre du « Forum International pour flûte et piano ».

Benedikt Reidenbach Quintett, Jazz, Brunnenhof, Trier, 20h. info@jazzclub-eurocore.de

Fury in the Slaughterhouse, Amphitheater (Olewiger Straße), Trier, 20h.

Rounder Girls, Brasserie L'Inouï, Redange, 20h. Tél. 26 62 02 31.

THEATER

Bauchdanz, vum Nico Helminger, mam Jean-Paul Maes, Germain Wagner, Mady Durrer, Jules Werner, Fabienne Hollwege, Tom Leick, Nathalie Ronvaux an Andy Züst, Regie: Eva Paulin, Al Schmelz, Steinfort, 20h30. Tél. 621 71 90 90.

FR, 1.8.

MUSEK

Benedikt Reidenbach Quintet, jazz, Brasserie Neumünster, Luxembourg, 18h. Tél. 26 20 52 981.

Jazz Pistols, Zimmerplatz (Eingang A des Weltkulturerbes), Völklingen, 18h. Tél. 0049 6898 2 25 82.

29e Festival de Jazz & Blues de Gouv, avec Renaud Patigny & The Blue Devils feat. Alexia Waku, Collapse, Philip Catherine Trio, Comptoir du désir, Bireli Lagrène Gipsy Project, Ferme Madelonne, Sterpigny, 19h. Tél. 0032 80 51 77 69.

Forum international pour flûte et piano, concert par Christine Wauters (clavecin) et les participants du stage, Vieille église, Diekirch, 19h.

In Extremo, Amphitheater (Olewiger Straße), Trier, 19h30.

Rounder Girls, Brasserie L'Inouï, Redange, 20h. Tél. 26 62 02 31. COMPLET!

WAT ASS LASS | 25.07. - 03.08.

KONTERBONT

Der Gladiator Valerius, szenische Darstellung eines Gladiatorenlebens, Amphitheater (Olewiger Straße), Trier, 18h. Tel. 0049 651 9 78 08-0.

SA, 2.8.

MUSEK

29e Festival de Jazz et de Blues, avec Les Rolling Dominos, 4 For Chet, Steve Grossman Quartet, Stephane Mercier quartette, Ann Hampton Callaway Quartet, Toine THY - Chloé Cailleton International Quintet et Tchavolo Schmitt, Ferme Madelonne, Sterpigny, 17h. Tél. 0032 80 51 77 69.

Rounder Girls, Brasserie L'Inouï, Redange, 20h. Tél. 26 62 02 31. COMPLET!

Forum international pour flûte et piano, concert par les participants et professeurs du stage, salle polyvalente, Gilsdorf, 20h.

THEATER

Papa, tu dors, pièce de Jay Schiltz, avec Caty Baccega et Emmanuel Leforgeur, mise en scène : Valérie Bodson, Museksall, Kleinbettingen, 20h. Tél. 621 71 90 90.

PARTY/BAL

Homosphère, Gay, Lesbian & Friends Party, As-Kim (Jakob Straße), Trier, 21h.

KONTERBONT

Das Geheimnis der Porta Nigra, Erlebnisführung, Porta Nigra-Vorplatz, Trier, 13h15. Tel. 0049 651 9 78 08-0.

Der Gladiator Valerius, szenische Darstellung eines Gladiatorenlebens, Amphitheater (Olewiger Straße), Trier, 18h. Tel. 0049 651 9 78 08-0.



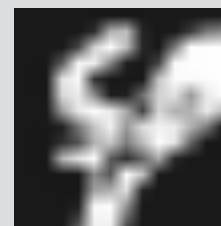
Exposition d'art contemporain

Initié en 1991 par les villes de QuattroPole (Luxembourg, Metz, Sarrebruck et Trèves), le Prix d'Art Robert Schuman qui illustre la création artistique contemporaine de la Grande Région, est décerné tous les deux ans. Chaque ville sélectionne quatre artistes chargés de la représenter et les œuvres des candidat-e-s sont présentées dans le cadre d'une exposition. Le lauréat du Prix d'Art, d'un montant de 10.000 €, est sélectionné parmi les candidats par un jury. Le prochain Prix d'Art Robert Schuman sera décerné en 2009 à Metz. Après Trèves et Sarrebruck, QuattroPole présentera **jusqu'au 31 août 2008** à Ecole Supérieure d'Art de Metz Métropole (l'ESAM) le **Best Of** de tous les lauréats du **Prix d'Art Robert Schuman** depuis sa création en 1991. Certains lauréats de ce prix sont devenus dans l'intervalle des artistes internationalement reconnus et très demandés, ce qui souligne la qualité du Prix. La Luxembourgeoise Su-Mei Tse (lauréate en 2001) a ainsi obtenu en 2003 un Lion d'Or lors de la 50e Biennale d'Art contemporain de Venise. Cette artiste présentera sa vidéo « Mistelpartition » lors de l'exposition à Metz, vidéo dans laquelle elle transforme un paysage hivernal en une œuvre musicale. Sur un fond de musique pesante et énigmatique, le gui perché aux cimes des arbres se change en notes qui s'illuminent en synchronisme avec des sons choisis. L'artiste Philippe Jacq (lauréat en 2003) a, quant à lui, réalisé des armes avec du papier mâché en recyclant des jouets d'enfants. Son travail met en question le monde de l'art, l'artiste, l'acteur, le spectateur et les systèmes critiques, idéologiques, économiques qu'il engendre. L'artiste Pia Müller, qui a décroché le

Prix d'art Robert Schuman en 2007, a élargi le cercle des lauréats : elle présentera sa vidéo « Puppenstunde », dans laquelle le rire d'une artiste mangeant des fraises s'étouffe lentement pour se transformer en un interminable supplice, le personnage central de cette vidéo étant contraint de consommer toujours plus de fruits rouges.

Divers moyens optiques et esthétiques ainsi que des installations, sonores ou non, confrontent le visiteur de l'exposition aux différents positionnements artistiques et l'incitent à la réflexion et au dialogue. Grâce à cette

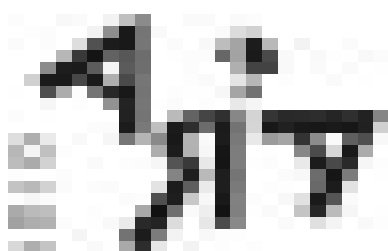
rétrospective, le réseau transfrontalier QuattroPole dresse un bilan provisoire et met en évidence l'interconnexion artistique au sein de l'espace culturel de la Grande Région. Les villes partenaires concrétisent par ce biais leur volonté commune de documenter et d'encourager la création artistique dans la Grande Région. Informations complémentaires : tél. 0033 3 87 68 25 25 / beauxarts@ca2m.com ou Secrétariat des Affaires Culturelles de la Ville de Metz : 0033 3 87 55 52 85



Last Days

Wer sich mit Büchern und Musik für die Sommerzeit versorgen will, kann dies noch bis zum 31. Juli in der **Frauenbibliothek** des Cid-femmes, 14, rue Beck in Luxemburg tun. Hier finden

Leserinnen und Leser **dienstags von 14 bis 18 Uhr, mittwochs bis freitags von 10 bis 18 Uhr und samstags von 10 bis 12.30 Uhr** über 20.000 Romane, Sachbücher, CDs und Zeitschriften. Die Themenpalette reicht von Frauenkunst und Frauenbiografien über internationale Frauenbewegung und Genderforschung, hin zu Belletristik und mädchenstarker Kinder- und Jugendliteratur. Im August bleibt die Bibliothek geschlossen, um dann wieder ab Dienstag, dem 2. September in die „Rentrée“ zu starten. Für weitere Infos: Tel. 24 10 95-1 oder www.cid-femmes.lu



FestivELL

Das Festival der Künste und der Wissenschaften in der Stadt Trier...
 vom 25. Juli bis 3. August 2008
 www.festivell.com

WAT ASS LASS | 25.07. - 03.08.

AVIS

Des Nachts durch Triers Gassen,
abendliche Stadtführung, Porta Nigra-
Vorplatz, Trier, 21h.
Tel. 0049 651 9 79 01 56.

SO, 3.8.

JUNIOR

Ritterführung, Historisches Museum
Saar (Schlossplatz 15), Saarbrücken,
16h15. Tel. 0049 681 5 06 45 01.

MUSEK

Quintette Aquilon, Werke von
Cambini, Barber, Piazzola, Holst, Berio,
Refektorium der Alten Abtei, Mettlach,
11h. Tel. 0049 681 99 26 80.

Das linke Pedal, Jazz, Brasserie
Neumünster, Luxembourg, 11h30.
Tél. 26 20 52 981.

**29e Festival de Jazz et Blues de
Gouvy,** avec Les Liberados, Benoît
Blue Boy & Les Tortilleurs, Jimson
Weed, Joanne Shaw Taylor, Chris
Watson Trio, Blues Caravan, Stinky
Lou & The Goon Mat, Albie Donnelly's
Supercharge, Ferme Madelonne,
Sterpigny, 16h.
Tél. 0032 80 51 77 69.

**Forum international pour flûte et
piano,** concert de clôture, Vieille
église, Diekirch, 19h.

KONTERBONT

Fluchthelferwanderweg, Treffpunkt
Bahnhof, Troisvierges, 10h15.
Tel. 92 11 42.

Fête du château, visites guidées
des jardins historiques (12h + 15h),
folklores d'Europe et d'Afrique, bal
en plein air, Café lyrique, animations
pour enfants, Château, Ansembourg,
11h - 18h.

Das Geheimnis der Porta Nigra,
Erlebnisführung, Porta Nigra-Vorplatz,
Trier, 11h30. Tel. 0049 651 9 78 08-0.

**From the counts of Luxembourg to
the European city,** Musée d'Histoire
de la Ville, Luxembourg, 16h.
Tél. 47 96-45 70.

Poste vacant

L'Administration de l'Emploi

recherche pour entrée immédiate
un éducateur gradué H/F

pour son service
d'accompagnement personnalisé
des demandeurs d'emploi (SAPDE)
à Luxembourg

L'engagement se fera sur la base d'un
contrat à durée déterminée et à tâche
complète de 5 mois en remplacement
d'un congé de maternité, avec la
possibilité de renouvellement de 6
mois pour la durée du congé parental
subséquent.

Pièces à joindre au dossier de candidature

- le diplôme de fin d'études
secondaires
- le diplôme sanctionnant les
études d'éducateur gradué
- un extrait de l'acte de naissance
- une photocopie de la carte
d'identité (la nationalité
luxembourgeoise est requise)
- un extrait récent du casier
judiciaire
- un CV accompagné d'une lettre
de motivation

Merci d'adresser votre candidature
jusqu'au 31 juillet 2008 à

Administration de l'Emploi
Service du Personnel
B.P. 2208
L-1022 LUXEMBOURG

Poste vacant

Ministère de l'Education nationale et de la Formation professionnelle

Le Service de la Restauration scolaire
du Ministère de l'Education nationale
et de la Formation professionnelle se
propose de donner mandat à

un diététicien diplômé (m/f)
à titre de 12 heures/semaine
(à l'exclusion des vacances
scolaires)

à partir du 1er septembre 2008.

Missions :

- Validation des menus et contrôle
de la confection et de la
présentation de menus sur
place de tous les restaurants
des établissements scolaires de

l'enseignement secondaire et
secondaire technique qui sont
sous la tutelle du Ministère de
l'Education nationale et de la
Formation professionnelle

- Collaboration dans le cadre de
l'élaboration de repas sains et
équilibrés

Les candidats doivent être en
possession d'un permis de conduire
ainsi que d'une voiture.

Les demandes doivent être
accompagnées :

- d'une notice biographique
- des copies certifiées conformes des
certificats et diplômes d'études
- d'un extrait récent du casier
judiciaire.

Les candidatures sont à envoyer
pour le 4 août 2008 au plus tard au
Ministère de l'Education nationale
et de la Formation professionnelle,
Service de la Restauration scolaire, 29,
rue Aldringen, L-1118 Luxembourg.

Des renseignements supplémentaires
peuvent être obtenus au 247 85143.

Laboratoire National de Santé

Poste vacant

La Division d'Anatomie pathologique
se propose d'engager pour une durée
déterminée à partir du 1er août 2008

un(e) assistant(e) technique
médical(e)

de laboratoire à tâche complète.

Les candidat(e)s doivent être
détenteurs du diplôme d'Etat
luxembourgeois d'assistant
technique médical dans la
discipline « laboratoire » ou d'un
diplôme étranger reconnu équivalent.

Les candidatures, accompagnées d'un
curriculum vitae et d'une copie du
diplôme, sont à adresser au
Directeur du Laboratoire national de
santé,
42, rue du Laboratoire, L-1911
Luxembourg.

Ministère de l'Education nationale et de la Formation professionnelle

Lycée technique agricole

Le Lycée technique agricole se
propose d'engager à partir de la
rentrée de septembre 2008 un ou
plusieurs chargés d'éducation (m/f)
en horticulture à tâche partielle ou
complète et à durée déterminée.

Profil souhaité : être détenteur soit
d'un diplôme d'ingénieur horticole soit
d'un diplôme d'ingénieur agronome
spécialisé en horticulture.

Tâches : tâche d'enseignement (cours
théoriques et cours pratiques) dans
le cadre des formations horticoles
(principalement dans la formation des
pépiniéristes-paysagistes) offertes au
Lycée technique agricole.

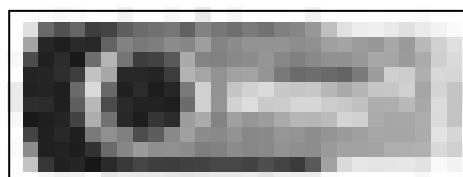
Une expérience professionnelle dans le
domaine de l'horticulture ou dans le
domaine pédagogique est considérée
comme avantage.

Les candidatures sont à adresser
dans les meilleurs délais à Madame
Martine HANSEN, directrice du Lycée
technique agricole, B.P. 76,
L-9001-Ettelbruck.

Les candidatures seront accompagnées
des pièces suivantes :

- une copie certifiée conforme des
diplômes d'études ;
- une lettre de motivation
manuscrite ;
- un curriculum vitae détaillé ;
- un extrait de l'état civil
(naissance, mariage, etc.) ;
- un extrait récent du casier
judiciaire ;
- un certificat de nationalité ;
- un certificat d'inscription aux
listes électorales.

Pour toutes informations supplé-
mentaires, prière de contacter la
direction du Lycée technique agricole,
tél. : 81 85 25 200 / 81 85 25 201 /
81 85 25 213.



Abo + Stick = 52 Euro
 Noch nicht abonniert?
 Näheres unter www.woxx.lu