

WAT ASS LASS | 26.09. - 05.10.

WAT  
ASS  
LASS?

Anita Wardell va enchanter les fans de jazz, ce vendredi soir à l'Inouï de Redange.

## FR, 26.9.

### KONFERENZ

**Le Luxembourg et la Cour Européenne des Droits de l'Homme**, par le juge Dean Spielmann, Bâtiment des Sciences, salle 0.03, Université du Luxembourg, Campus Limpertsberg, *Luxembourg, 18h.*  
Tél. 46 66 44-6563/6560

**Kunst und Kultur als Orte der Integration**, Podiumsdiskussion, Saarländisches Künstlerhaus, *Saarbrücken, 19h.*  
Tel. 0049 681 37 24 85.

**Erogene Klimazonen**, ein audiovisueller Vortrag zum neuesten Stand der internationalen Sexualforschung, Saarbrücker Kultur Salon, *Saarbrücken, 21h.*  
Tel. 0049 681 58 38 16

### MUSEK

**Gautier Laurent Trio**, jazz, Brasserie l'Abbaye (Centre culturel de rencontre Abbaye Neumünster), *Luxembourg, 18h.* Tél. 26 20 52 981.

**Favola in musica**, ancienne musique vocale polonaise, salle Vic Abens, château, *Vianden, 19h.* Dans le cadre du Festival de la culture polonaise au Luxembourg. [www.festival-polonais.lu](http://www.festival-polonais.lu)

**Anita Wardell**, jazz, Brasserie L'Inouï, *Redange, 20h.* Tél. 26 62 02 31.

**Crystal Castles + IAMX**, Rockhal, Club, *Esch, 20h.*

**Sago**, junge Liedermacher, Tufa, Großer Saal, *Trier, 20h.*  
Tel. 0049 651 7 18 24 12.

**Récital d'orgue**, par Hans-Ola Ericsson, au programme : Méditations sur le Mystère de la Sainte Trinité de Messiaen, église décanale St-Joseph, *Esch, 20h.*

### WAT ASS LASS

Kalender **S. 2 - S. 9**

Defdump **p. 4**

Erausgepickt **S. 6**

### KINO

Programm **S. 10 - S. 17**

Mirrors **S. 11**

### EXPO

Ausstellungen **S. 18 - S. 21**

Body Architecture **p. 20**

## WAT ASS LASS | 26.09. - 05.10.

**Björn Berge + Ana Popovic**, blues, Centre culturel régional Op der Schmelz, *Dudelange*, 20h. Tél. 51 61 21-290.

**Mister Oz Big Band + Florian Friedrich Group**, jazz, Trifolion, *Echternach*, 20h. Dans le cadre du Festival d'Echternach. Tél. 26 72 39-1.

**The Dynaminds**, 70er Jahre Actionrock, Exhaus, kleines Exil, *Trier*, 20h. Tél. 0049 651 2 51 91.

**Ural-Kosaken Chor**, unter der Leitung von Alexander Kovlegin, Sankt Nikolaus Kirche, *Soleuvre*, 20h15.

**Tubis Trio**, jazz, Café Ancien Cinéma, *Vianden*, 21h. Dans le cadre du Festival de la culture polonaise au Luxembourg. [www.festival-polonais.lu](http://www.festival-polonais.lu)

**Squares on Both Sides**, minimalist songwriting, Autre part (8, place du Marché), *Differdange*, 21h. Tél. 26 58 65.

## THEATER

**König Lear**, Schauspiel von William Shakespeare, Saarländisches Staatstheater, *Saarbrücken*, 19h30. Tél. 0049 681 30 92-0.

**Kunst**, von Yasmina Reza, Studio des Theaters, *Trier*, 20h. Tél. 0049 651 7 18 18 18.

**Günter Wallraff**, Lesung, Zelt des Escher Theaters, *Esch*, 20h. Im Rahmen des Bicherdag 2008. Tél. 54 03 87 oder 54 09 16.

**Die Verwandlung**, nach einer Erzählung von Franz Kafka, sparte4 (Eisenbahnstr. 22), *Saarbrücken*, 20h. [www.sparte4.de](http://www.sparte4.de)

**Oh les beaux jours**, de Samuel Beckett, mise en scène par Robert Wilson, avec Adriana Asti, Grand Théâtre, *Luxembourg*, 20h. Tél. 47 08 95-1.

**Feierabend - auch der Wirt hat ein Liebesleben**, von und mit Hans Beilschmidt, Kabarett im Hirsch,

*Saarbrücken*, 20h30. Tél. 0049 681 5 84 99 49.

**Où sont les hommes ?** Par Mazal asbl et le Théâtre de la Toison d'Or, Maison de la Culture, *Arlon*, 20h30. Tél. 0032 63 24 58 50.

**Erogene Klimazonen**, Kabarett mit Olga Lomenko und Dimitrij Sacharow, Kultur-Salon bei den Winzern, *Saarbrücken*, 21h. Tél. 0049 681 58 38 16.

## PARTY/BAL

**Audio Dealers**, electro pop DJ set, D:qliq, *Luxembourg*, 22h. Dans le cadre du Festival de la culture polonaise au Luxembourg. Tél. 26 73 62.

**Homophil**, Schwulen- und Lesbenparty, Produktion am Dom, *Trier*, 22h. Tél. 0049 651 4 10 62.

## KONTERBONT

**Das Geheimnis der Porta Nigra**, Erlebnisführung, Porta Nigra-Vorplatz, *Trier*, 15h30. Tél. 0049 651 9 78 08-0.

**Grenzgängerfest**, Centre culturel de rencontre Abbaye de Neumünster, *Luxembourg*, 17h. Tél. 26 20 52-1.

**Der Gladiator Valerius**, szenische Darstellung eines Gladiatorenlebens, Amphitheater (Olewiger Straße), *Trier*, 18h. Tél. 0049 651 9 78 08-0.

**Verstehen Sie Spaß?** Generalprobe, Arena (Fort Worth-Platz 1), *Trier*, 20h15. Tél. 0049 651 46 29 00.

**Der Teufel in Trier**, mittelalterliche Erlebnisführung, Treffpunkt am Frankenturm, *Trier*, 21h.

## SA, 27.9.

## JUNIOR

**All Dag e bessen**, Kannermusical vum Micky Bintz-Erpelding, mam

VENDREDI 26 SEPTEMBRE 2008

LUXEMBOURG VILLE

FÊTE DES FRONTALIERS\* ET SON VILLAGE GASTRONOMIQUE!

PLACE D'ARMES À PARTIR DE 12H

ABBAYE DE NEUMUNSTER À PARTIR DE 18H

TOINE THYS FEAT. BORIS SCHMIDT

ARTUR ON TOUR

CAFÉ DE PARIS

YARO

\* GRATUIT !

GAUTIER LAURENT (JAZZ AFTER WORK)

ANDRÉ MERGENTHALER & LE CHAPÉLIER FOU

EUREGIO JAZZ BAND

SHARKO KLEE

KINKY SOUL & DJ

Kannerchouer vum Conservatoire vun Esch, Zelt vum Escher Theater, *Esch*, 14h30. Am Kader vum Bicherdag 2008. Tél. 54 03 87 oder 54 09 16.

**Appolo Bussola**, concert-spectacle sans paroles, Philharmonie, Espace découverte, *Luxembourg*, 15h + 17h30. Tél. 26 32 26 32.

## MUSEK

**On Stéitsch**, avec We are F.A.M., Kruzo, HiHop-Girlies, Zaltimbanq', 100 Limites, Cric Crac, Sullivan, Glitter and Trauma, Inborn, Très B, Minipli, Hal Flavin, Antwerp Gipsy-Ska-Orkestra et Les Boukakes, Carré Rotondes, *Luxembourg*, 15h.

**Favola in musica**, ancienne musique vocale polonaise, Jardin du cloître du Centre culturel de rencontre Abbaye

RADIO **ARA**

Samschden  
27. Sept. 2008  
13h00 - 17h00

## Welcome Days

Interviewe mat Studenten, Mataarbechter, Proffen an dem Rechter vun der Uni Lëtzebuerg souwéi dem Buergermeeschter vun der Stad Lëtzebuerg

Méisproocheg Spezialemissioun ronderëm d'Uni mam Benoît, Joël, Guy an dem Anne

103,3 MHz / 105,2 MHz  
[www.ara.lu](http://www.ara.lu)

## EVENT

HARDCORE

# Ce n'est qu'un au revoir

Luc Caregari

**Pendant plus de quinze ans, la musique de Defdump a rythmé la vie de l'underground luxembourgeois. Ce samedi, ils remercient leurs fans avec un dernier concert.**

Combien de fois, en passant à côté des salles de répétition de la Kulturfabrik à Esch, s'est-on demandé d'où provenaient ces hurlements et ces bruits tard dans la nuit, alors que le dernier concert était terminé depuis longtemps et que même les groupes avaient pliés bagages? Un connaisseur des lieux aurait répondu sans ciller: « C'est Defdump, ils répètent tous les soirs ici ».

C'est que, pour vraiment arriver à quelque chose dans la musique, il faut travailler, travailler et retravailler avec une discipline de fer. Une discipline d'ailleurs, dans laquelle le groupe de hardcore le plus connu de nos contrées est passé maître. Fondée vers la première moitié des années 90, la formation fait partie de cette première génération de groupes de hardcore qui fréquentent et défendent la Kulturfabrik, alors le seul squat culturel du grand-duché. Avec leur disparition, aucun de ces groupes n'existera plus, même si certains de leurs membres sont encore actifs dans la scène musicale ou restent dans les environs.

La carrière de Defdump prend son envol avec les premières démos publiées sur cassettes et les concerts habituels dans les lieux définitivement peu nombreux où l'on pouvait jouer il y a une bonne décennie. Puis vint l'album « Hempcore », qui pour beaucoup de membres de la scène fût une révélation. C'était comme si on les frappait avec un marteau au visage. Enfin, le Luxembourg avait un groupe qui pourrait attirer l'attention sur le reste de la scène hardcore. Grâce aux connections internationales qui s'étaient déjà construites lorsque la Kulturfabrik était encore un squat, ils ont pu quitter le pays assez tôt pour des tournées et sont - sans doute - le groupe luxembourgeois qui a le plus joué à l'extérieur. Il y trouva aussi d'importants supporters, le plus connu étant l'ex-chanteur de Sepultura - groupe

mythique brésilien connu planétairement depuis les années 80 - Max Cavalera, lequel ils ont accompagné à plusieurs tournées en ouvrant pour son nouveau groupe Soufly. Cavalera avait même pris l'habitude de porter des T-Shirts Defdump sur des photos et lors d'interviews télévisés.

Pourtant, le groupe n'a jamais vraiment décollé dans le business international. Après la très remarquée EP « David versus Corporate Society », tout le monde s'était attendu à voir en eux les premières superstars du Luxembourg. Mais Defdump a préféré rester fidèle à ses principes d'auto-production et d'autosuffisance qui ont fait partie intégrante de l'idéologie du groupe, tout comme un engagement envers le végétarisme et toute autre cause altermondialiste qui les concernait dès le début. Après avoir perdu leur batteur initial il y a quelques années, le groupe s'est refait une identité en produisant « This Is Forevermore », un double album épique construit autour d'une histoire qui se trame sur les deux disques. Le concert de release à la Kufa restera dans les annales de la salle, tant elle était bondée - ce qui est rare quand un groupe luxembourgeois y joue. Même si leur style était devenu un peu plus mélodique en penchant vers le metalcore, leur succès n'en a pas pâti.

En avril 2008, pourtant, un communiqué de presse annonça la dissolution du groupe, qui voulait jouer encore trois concerts pour dire au revoir en beauté. Profitez donc de la dernière occasion de rendre hommage à ce premier groupe-phare de nos contrées, ce samedi à l'Atelier.

Defdump en live : toujours une occasion pour décompresser...



## WAT ASS LASS | 26.09. - 05.10.

de Neumünster, *Luxembourg, 16h.*  
Dans le cadre du Festival de la culture polonaise au Luxembourg.  
[www.festival-polonais.lu](http://www.festival-polonais.lu)

**Muzyka Centrum Ensemble**, musique polonaise contemporaine, Salle Robert Krieps au Centre culturel de rencontre Abbaye de Neumünster, *Luxembourg, 18h.* Dans le cadre du Festival de la culture polonaise au Luxembourg.  
[www.festival-polonais.lu](http://www.festival-polonais.lu)

**Petra Lamy und Wolf Giloi**, Lieder, Songs und Chansons, Theater Leidinger (Mainzer Str. 10), *Saarbrücken, 19h30.*  
Tel. 0049 681 93 27-0.

**Anita Wardell**, jazz, Brasserie L'Inouï, *Redange, 20h.* Tél. 26 62 02 31.

**Récital de chant**, avec Margrit Aebi, oeuvres de Mozart et Galuppi, église, *Roodt, 20h.* Dans le cadre du Festival « Musique dans la Vallée ».

**Liesertal Big Band**, Variété Chat Noir Casino (Am Kornmarkt 1-3), *Trier, 20h.*  
Tel. 0049 651 1 45 56 00.

**Jessye Norman**, jazz, Philharmonie, Grand Auditorium, *Luxembourg, 20h.* Dans le cadre du Festival International Echternach. Tél. 72 99 40.

**Bouldou & the Sticky Fingers**, Spirit of 66, *Verviers, 20h.* [www.spiritof66.be](http://www.spiritof66.be)

**Defdump**, Farewell Show, Den Atelier, *Luxembourg, 20h30.* [www.atelier.lu](http://www.atelier.lu)

**Taxi + Shiver'n'Shake**, Café Maniac, *Waldbredimus, 21h30.*

**Paul Lamb & The Kingsnakes**, Blues, Duksaal, *Freudenburg, 21h30.*  
Tel. 0049 6582 2 57.

**Novika & Beast Friendly**, électro, D:qliq, *Luxembourg, 22h.* Dans le cadre du Festival de la culture polonaise au Luxembourg.  
Tél. 26 73 62.

**Patterns**, Post-Punk, Flucht nach vorn (Judengasse 9), *Trier, 22h.*

## THEATER

**Jörg Friedrich: Publikumsgespräch**, über das Ringen der 2. Weltkriegs-sieger USA und Sowjetunion, Zelt des Escher Theaters, *Esch, 17h30.*  
Im Rahmen des Bicherdag 2008.  
Tel. 54 03 87 oder 54 09 16.

**Pavel Kohout**, Lesung, Chapiteau du Théâtre d'Esch, *Esch, 18h30.* Im Rahmen des Bicherdag 2008.  
Tel. 54 03 87 oder 54 09 16.

**Buddenbrooks**, nach dem Roman von Thomas Mann, von John von Düffel, Saarländisches Staatstheater, *Saarbrücken, 19h30.*  
Tel. 0049 681 30 92-0.

**The winners are**, preisgekrönte Choreografien, Alte Feuerwache, *Saarbrücken, 19h30.*  
Tel. 0049 681 30 92-0.

**Notturmo**, zwee Stécker fir zwou Persounen vum Guy Wagner, „Aller Tage Abend“ mam Marcel Heintz a Camille Olinger an „D'Enn, mäi Frënn“ mam Myriam Muller a Jules Werner, Kulturfabrik, *Esch, 20h.* Tel. 55 44 93-1.

**Michael Kohlhaas**, Schauspiel von Heinrich Von Kleist, sparte4 (Eisenbahnstr. 22), *Saarbrücken, 20h.* [www.sparte4.de](http://www.sparte4.de)

**Der Kontrabass**, Monolog von Patrick Süskind, Theater im Viertel, *Saarbrücken, 20h.*  
Tel. 0049 681 3 90 46 02.

**Les animaux sont pires que des bêtes**, de Claude Frisoni, avec Irina Fedotova, Claude Frisoni, Jacques Paquer et Norbert Rutili, TOL, *Luxembourg, 20h30.* Tél. 49 31 66.

**Matches d'improvisation théâtrale**, avec les équipes Nîmes et Luxembourg, Brasserie de l'Arrêt (365, rte de Longwy), *Luxembourg, 20h30.* tél. 26 20 36 20 ou [reservation@theatreinfo.lu](mailto:reservation@theatreinfo.lu)

## PARTY/BAL

**Dance Night**, Tufa, *Trier, 20h.*  
Tel. 0049 651 7 18 24 12.

**Audio Dealers**, electro pop DJ set, Café Ancien Cinéma, *Vianden, 21h.* Dans le cadre du Festival de la culture polonaise au Luxembourg.  
[www.festival-polonais.lu](http://www.festival-polonais.lu)

**Time Machine**, Garage (Bleichstr. 11-19), *Saarbrücken, 22h.*  
Tel. 0049 681 3 13 31.

## KONTERBONT

**Tag des Genusses**, Verkostung von Bio-Produkten aus Fairem Handel, Weltladen (Weiskirchener Str. 24), *Losheim, 10h - 13h.*  
Tel. 0049 6872 99 30-58.

**Bibliotheksfest**, feministisches Frühstück und Lesung mit Nadine Entringer, Konzerte mit Selma Hadrovic (11h30 + 16h), Selma Cimic (13h + 14h), Lesung und Musik für Kinder (15h), Bibliothek des Cid-femmes, *Luxembourg, 10h.*

## WAT ASS LASS | 26.09. - 05.10.

Tel. 24 10 95-1 oder  
www.cid-femmes.lu

**Fundsachenversteigerung**,  
Ordnungsamt (Großherzog-Friedrich-  
Str. 111), Saarbrücken, 10h.  
Tel. 0049 681 9 05-35 03.

**Champignons-Weekend**,  
Informationen, Berodung, Literatur  
a Präsentationen zum Thema,  
Pilzwanderung (14h30), Kunschatelier  
mam Alain Johnston, fir Kanner  
bis 12 Joer (14h30), Kulturzentrum,  
Kautenbach, 10h.  
Tel. 92 06 91 oder 95 86 45.

**Bicherdag 2008** Exposition de livres  
par les diverses librairies, imprimeries  
et éditions, Chapiteau du Théâtre  
d'Esch, Esch, 14h.  
Tél. 54 03 87 ou 54 09 16.

**Journée du Sida**, Hall sportif,  
Leudelange, 15h - 17h.

**Der Gladiator Valerius**, szenische  
Darstellung eines Gladiatorenlebens,  
Amphitheater (Olewiger Straße), Trier,  
18h. Tel. 0049 651 9 78 08-0.

**Les débuts du dessin animé au XXIe  
siècle**, projections de dessins animés  
polonais contemporains, Café Ancien  
Cinéma, Vianden, 19h.  
www.festival-polonais.lu

**Multimedia et interactions**,  
programme de Marek Choloniewski,  
Salle Robert Krieps au Centre culturel  
de rencontre Abbaye de Neumünster,  
Luxembourg, 19h. Dans le cadre du  
Festival de la culture polonaise au  
Luxembourg. www.festival-polonais.lu

**Des Nachts durch Triers Gassen**,  
abendliche Stadtführung, Porta  
Nigra-Vorplatz, Trier, 21h.  
Tel. 0049 651 9 79 01 56.

## SO, 28.9.

## AM DAG

**Kräiderexkursion zu Biergem**,  
Trèppeltour vun 2,5 bis 3 St. mat  
Wëssensvermittlung, Haaptkräizung,  
Biergem, 14h30

## MUSEK

**Etuden**, Schülerinnen und Schüler  
der Ballettschule Birgit Müller, Tufa,  
Großer Saal, Trier, 11h.  
Tel. 0049 651 7 18 24 12.

**1. Kammerkonzert**, Werke von Ligeti,  
Klughardt, Francaix und Britten,  
Mittelfoyer im Saarländischen

Staatstheater, Saarbrücken, 11h.  
Tel. 0049 681 30 92-0.

**T&T Project**, jazz, Brasserie l'Abbaye  
(Centre culturel de rencontre Abbaye  
Neumünster), Luxembourg, 11h30.  
Tél. 26 20 52 981.

**Récital de piano**, par Jean Muller,  
Sonates 9, 10, 28, 13 et 14 de Bach,  
Centre des Arts Pluriels Ed. Juncker,  
Ettelbruck, 17h. Tél. 26 81 21-304.

**Les jeunes du dessin animé  
polonais**, dessins animés polonais  
contemporains, Café Ancien Cinéma,  
Vianden, 19h. Tél. 26 87 45 32.  
www.festival-polonais.lu

**Kapela ze Wsi Warszawa**, folk  
polonais, parvis de l'Abbaye  
Neumünster, Luxembourg, 20h. Dans  
le cadre du Festival de la culture  
polonaise au Luxembourg.  
www.festival-polonais.lu

**Quidam**, Spirit of 66, Verviers, 20h.  
www.spiritof66.be

## THEATER

**Hoffmanns Erzählungen**, Theater,  
Trier, 19h30. Tel. 0049 651 7 18 18 18.

**Der Menschenfeind**, Schauspiel  
von Molière, Alte Feuerwache,  
Saarbrücken, 19h30.  
Tel. 0049 681 30 92-0.

**River North Chicago Dance Company**,  
Zelt des Escher Theaters, Esch, 20h.  
Tel. 54 09 16 / 54 03 87.

**Kunst**, von Yasmina Reza, Studio des  
Theaters, Trier, 20h.  
Tel. 0049 651 7 18 18 18.

## KONTERBONT

**Champignons-Weekend**,  
Informationen, Berodung, Literatur  
a Präsentationen zum Thema,  
Pilzwanderungen (10h30 + 14h30),  
Kunschatelier mam Alain Johnston,  
fir Erwuessener (14h30),  
Kulturzentrum, Kautenbach, 10h.  
Tel. 92 06 91 oder 95 86 45.

**Spuren der Migration**,  
Themenführung, Stadtmuseum  
Simeonstift, Trier, 11h15.  
Tel. 0049 651 7 18 14 59

**Das Geheimnis der Porta Nigra**,  
Erlebnissführung, Porta Nigra-Vorplatz,  
Trier, 11h30. Tel. 0049 651 9 78 08-0.

**Vom Grafensitz zur Europastadt**,  
Musée d'Histoire de la Ville,  
Luxembourg, 16h. Tél. 47 96-45 70.



Verkaufen harten Stoff mit fetten Beats: Die Audiodealers sind zu Gast im d:qliq am 26. September und im Ancien Cinéma in Vianden am 27. September.

**Der Gladiator Valerius**, szenische  
Darstellung eines Gladiatorenlebens,  
Amphitheater (Olewiger Straße), Trier,  
18h. Tel. 0049 651 9 78 08-0.

## MO, 29.9.

## JUNIOR

**Le cheval de bleu**, spectacle valsé  
pour objets, musiciens et acteurs, à  
partir de 5 ans, Maison de la Culture,  
Arlon, 14h. Tél. 0032 63 24 58 50.

## KONFERENZ

**The Present and Future of Global  
Financial Law**, by Professor Philip R.  
Wood, Bâtiment des Sciences, salle  
0.03, Université du Luxembourg,  
Campus Limpertsberg, Luxembourg,  
18h. Tél. 46 66 44-6563/6560.

**Viellissement, vieillesse et société**,  
avec Prof. Jacques Othoniel, Brasserie  
K116, Kulturfabrik, Esch, 19h. Org.:  
Institut Pierre Werner, Centre culturel  
français et Kulturfabrik.

**Der Konflikt um den  
Religionsunterricht**, Vortrag mit  
Martin Jäggle, Centre Jean XXIII (52,  
rue Jules Wilhelm), Luxembourg, 20h.

## KONTERBONT

**Michail Schischkin**, Lesung,  
Saarländisches Künstlerhaus,  
Saarbrücken, 20h.  
Tel. 0049 681 37 24 85.

## DI, 30.9.

## JUNIOR

**Le cheval de bleu**, spectacle valsé  
pour objets, musiciens et acteurs, à  
partir de 5 ans, Maison de la Culture,  
Arlon, 10h + 14h.  
Tél. 0032 63 24 58 50.

**Créez votre propre tablier**,  
atelier pour enfants de 6 à 12 ans,  
Musée national d'histoire et d'art,  
Luxembourg, 14h30. Tél. 47 93 30-214.

## KONFERENZ

**Emol Vullegripp (H5N1) ëmmer  
Vullegripp ?** natur musée,  
Luxembourg, 18h30. Dans le cadre du  
cycle de conférences « La Santé dans  
tous ses états. » Tél. 46 22 30-1.

## ERAUSGEPICKT

## Welcome Days



will allen neuen Studierenden an der Universität Luxemburg helfen, sich an ihrer Hochschule und in ihrer Stadt zurechtzufinden. Auch die neuen Lehrkräfte, Forscher sowie alle interessierten BürgerInnen sind herzlich zum Mitmachen

eingeladen. Höhepunkt der Kampagne ist die Aktion „Faim d'Echanges - Zu Gast bei“: Unterstützen Sie die Neuankömmlinge, indem Sie einen Studierenden, einen Doktoranden, einen Professor oder einen Wissenschaftler **am Sonntag, dem 12. Oktober 2008 zum Essen einladen**, ihm Ihr Luxemburg zeigen und gemeinsam den Tag verbringen. Mehr Infos und Anmeldung unter Tel. 46 66 44-65 707 oder [espace.cultures@uni.lu](mailto:espace.cultures@uni.lu)

## Living Library

La Bibliothèque vivante offre la possibilité de parler en privé et personnellement à un « étranger », sans aucun engagement. Elle fonctionne exactement de la même façon qu'une bibliothèque classique. Mais il y a une petite différence : les livres de la bibliothèque vivante sont des êtres humains. Les Livres ont la parole : ils sont en mesure de répondre aux questions du lecteur, voire de lui poser des questions et ainsi d'apprendre, eux aussi. Le **samedi 27 septembre de 17h à 23h** les visiteurs du festival « On Stéitsch » au Carré Rotondes, qui désirent dialoguer avec leur propre préjugé ou stéréotype pourront discuter avec des personnes hors du commun. Bien sûr il y a des règles : Seuls les lecteurs inscrits qui ont accepté les règles de la bibliothèque peuvent emprunter un Livre. On ne peut emprunter qu'un Livre à la fois. Il n'est pas possible de réserver un Livre pour un emprunt ultérieur. Après une demi-heure, le Livre emprunté doit être retourné à la bibliothèque vivante. Les lecteurs peuvent prolonger le temps de lecture en accord avec le bibliothécaire. Le lecteur doit ramener le Livre dans l'état psychologique et physique dans lequel il l'a emprunté. Il est interdit d'endommager le Livre, de déchirer ou de corner ses pages, de le tâcher avec de la nourriture ou de la boisson, ou de le blesser dans sa dignité d'une façon ou d'une autre. Le lecteur est responsable de la préservation de l'état du Livre. Le lecteur accepte que le Livre puisse interrompre la conversation s'il estime ne pas être traité correctement ou être blessé dans sa dignité.

Entre les Livres et leurs lecteurs, un dialogue va s'installer. Comme toute bibliothèque, la Bibliothèque vivante a aussi un bibliothécaire, qui organise les prêts, informe sur les règles de la bibliothèque, remplit les cartes de lecteurs et contrôle la disponibilité des Livres. Son catalogue est un classeur reprenant les titres

des Livres que les visiteurs du Festival de Musique peuvent consulter. Y figurent aussi les préjugés et stéréotypes élaborés ensemble avec les Livres lors d'une réunion de préparation et d'information. Exemples de titres de Livres: La Blonde, le flic, la tsigane, le malade HIV, l'homosexuel, le musulman. Informations supplémentaires: <http://www.snj.lu>

## Venez souffler les bougies en chansons

L'INECC vous propose de participer à un atelier chansons le **dimanche 5 octobre de 10h à 19h** au Centre Culturel de Rencontre Abbaye de Neumünster à Luxembourg. Vous aurez l'occasion de chanter en chœur ; tous les styles et tous les répertoires y seront abordés **sous la direction de Camille Kerger**. Aucune connaissance musicale n'est exigée. De plus, vous aurez l'occasion de vous produire en concert aux côtés de plusieurs ensembles vocaux. En effet, les Amis du Chant fêtent leur 30e anniversaire et ont voulu, à cet effet, y associer d'autres chœurs, dont les ensembles vocaux du Luxembourg, de Berdorf, du Conservatoire du Nord (Ettelbrück), Cantica, Jubilate Musica et celui de l'INECC (dont vous ferez partie). Pour tout renseignement : INECC Luxembourg ou inscription en ligne [www.inecc.lu](http://www.inecc.lu)

## Adolescence et addictions...

L'alcoolisation rapide et massive (binge-drinking), l'usage extensif du cannabis et d'autres drogues, l'excès ou la perturbation des conduites alimentaires et l'attrait que suscitent les jeux en ligne sur l'Internet constituent divers types de « troubles des consommations » aujourd'hui observés chez **un nombre croissant de jeunes**. Force est de s'interroger sur ce qui en favorise l'émergence au niveau sociétal et peut-être familial, en sachant que ces pratiques ont souvent pour but - au moins au début - de « se couper » des réalités qui dérangent ou persécutent. Les raisons d'une telle volonté de rupture (au propre et au figuré) demandent à être passées en revue, de même que les traces visibles qu'elles laissent en évidence, surtout lorsqu'elles s'accompagnent d'autres formes de coupures (scarifications, fugues, tentatives de suicide...). Comment comprendre ce besoin de rupture ? Quels indices annoncent un possible glissement vers l'assujettissement rendant le sujet esclave de ses consommations et que faire pour l'éviter ? La Fondation Kannerschlass organise le **10 octobre de 9.30 à 17.00 heures** un séminaire avec Xavier Pommereau, psychiatre des hôpitaux, chef de service, responsable du Pôle Aquitain de l'Adolescent au centre Abadie (CHU de Bordeaux) qui propose des pistes de réflexion et de prise en charge réduisant le risque d'une contrainte par corps - c'est-à-dire d'une forme de prise de pouvoir du corps sur l'esprit. Lieu du séminaire : Centre d'accueil des Franciscaines, 50, avenue Gaston Diderich à Luxembourg-Ville. **Séminaire réservé à des professionnels** de la santé, de l'éducation, du judiciaire et du social, ... **Droits d'inscription** : 110 €, après : 130 €. Etudiant-e-s régulièrement inscrit-e-s dans une formation sociale, prière de contacter le secrétariat. Réduction si inscriptions groupées à

partir de quatre personnes travaillant dans un même service. Le droit d'inscription comprend la participation au séminaire, un dossier avec le cas échéant des copies de texte, le repas du midi. **L'inscription se fait par écrit, dès que possible**, en indiquant le nom, prénom, adresse, téléphone/télécopie, courriel, profession. Adresse : Fondation Kannerschlass, 12, rue Winston Churchill, L-4434 Soleuvre / courriel : [fondation@kannerschlass.lu](mailto:fondation@kannerschlass.lu) Prière de joindre une copie du bulletin de virement. L'argent est à verser au compte de la Fondation Kannerschlass/Cercle d'étude avec la mention « Xavier Pommereau » IBAN LU05 1111 2570 3683 0000 (BIC/SWIFT : CCPLLULL). Si paiement par chèque libellé au nom de la Fondation Kannerschlass : ajouter 12 Euro par chèque. Inscription après le 1er septembre, uniquement après s'être informé s'il reste encore de la place.

## Le 19ème Festival du Film Arabe

Organisé par la Cité Sociale de Fameck en partenariat avec la Ligue de l'enseignement-Fédération des Oeuvres Laïques de la Moselle, le Festival du Film Arabe de Fameck, milite depuis sa création pour une « culture métissée ». Avec plus de trois cents films projetés depuis sa création, le Festival a su s'imposer comme un des événements les plus représentatifs de la richesse cinématographique des pays et auteurs arabes en France. Le Festival accueille chaque année plus de 15.000 visiteurs, dont 8.000 dans les salles de cinéma. Les projections ont lieu à Fameck et sur des sites décentralisés de la région (Nancy, Metz, Sarreguemines...). **Du 8 au 19 octobre 2008 à la Cité Sociale de Fameck**, seront vingt-neuf films au programme, avec des avant-premières, des inédits et des exclusivités. Le Festival de Fameck a la volonté depuis toujours d'être un lieu de parole, d'expression pour les réalisateurs : Nous accueillerons cette année plus d'une dizaine de réalisateurs. L'Egypte est cette année particulièrement à l'honneur, avec sa filmographie riche et variée mais aussi sa peinture et sa



littérature. Côté spectacle, l'humoriste Fellag, sera à nouveau sur la scène de la Passerelle à Florange, le samedi 18 octobre. Nous accueillerons également la Compagnie Mémoires Vives pour son spectacle A nos Morts, l'hommage

du hip hop aux tirailleurs au Théâtre municipal de Thionville. Pour plus d'informations sur la programmation, veuillez consulter le site du Festival : [www.cinamarabe.org](http://www.cinamarabe.org)



## WAT ASS LASS | 26.09. - 05.10.

## MUSEK

**Klezzmates**, Brasserie L'Inouï, Redange, 20h. Tél. 26 62 02 31.

**American Music Club**, Rock, support-act : Blaudzun, Centre culturel régional Op der Schmelz, Dudelange, 20h. Tél. 51 61 21-290.

**Leadfoot Rivet**, Spirit of 66, Verviers, 20h. www.spiritof66.be

**Ladies and Gentlemen**, jazz, The Liquid (15, rue Münster), Luxembourg, 21h30. Tél. 22 44 55.

## THEATER

**König Lear**, Schauspiel von William Shakespeare, Saarländisches Staatstheater, Saarbrücken, 19h30. Tél. 0049 681 30 92-0.

**The winners are**, preisgekrönte Choreografien, Alte Feuerwache, Saarbrücken, 19h30. Tél. 0049 681 30 92-0.

**Die Probe**, eine Inszenierung von Lukas Bärfuss, Kapuzinertheater, Luxembourg, 20h. Tél. 47 08 95-1.

## KONTERBONT

**Mon Québec, 400 ans déjà**, projection du film documentaire d'André Maurice, Centre des Arts Pluriels Ed. Juncker, Ettelbruck, 20h. Dans le cadre d'Exploration du Monde. Tél. 26 81 21-304.

## MI, 1.10.

## AM DAG

**LEADER-Léierpad: Mensch & Stein**, Inauguration, Primärschoul, Befort, 15h30.

## JUNIOR

**Le cheval de bleu**, spectacle valsé pour objets, musiciens et acteurs, à partir de 5 ans, Maison de la Culture, Arlon, 10h. Tél. 0032 63 24 58 50.

**Die Geschichte vom kleinen Bären**, mit Musik für Menschen ab 4 Jahren, Spielzeugmuseum, Trier (D), 15h30.

## KONFERENZ

**Rassismus im Film und in den Medien**, Seminar mit Manfred Rüssel zur Medienkompetenz, ExHaus, Balkensaal, Trier, 10h - 17h. Tél. 0049 651 2 51 91.

**Auf der Suche nach der inneren Freiheit**, Vortrag von Paul Port, Mediathek der Erwuessebildung, Luxembourg, 19h.

**Zwangsprostitution und Frauenhandel in Deutschland**, Vortrag von Indre Stravinskaite, Tufa, Kleiner Saal, Trier, 19h30. Tél. 0049 651 7 18 24 12.

**Die derzeitige Entwicklung rechtsradikaler Tendenzen in Deutschland**, Vortrag von Prof. Dr. Eckert und Heike Kleffner, Konstantinbasilika, Trier, 19h30. Im Rahmen der Anne-Frank-Ausstellung.

## MUSEK

**Erhöhte Temperatur**, eine musikalische Revue von Gertrud Pigor und Thomas Pigor, Alte Feuerwache, Saarbrücken, 19h30. Tél. 0049 681 30 92-0.

**Klezzmates**, Brasserie L'Inouï, Redange, 20h. Tél. 26 62 02 31.

**Two Tons of Steel**, Spirit of 66, Verviers, 20h. www.spiritof66.be

## THEATER

**König Lear**, Schauspiel von William Shakespeare, Saarländisches Staatstheater, Saarbrücken, 19h30. Tél. 0049 681 30 92-0.

**Der Menschenfeind**, Schauspiel von Molière, Alte Feuerwache, Saarbrücken, 19h30. Tél. 0049 681 30 92-0.

**Acedia - der Engel der Faulheit**, szenische Collage mit Bettina Koch und Jürgen Reitz, Theater Leidinger (Mainzer Str. 10), Saarbrücken, 19h30. Tél. 0049 681 93 27-0.

**Notturmo**, zwee Stécker fir zwou Persounen vum Guy Wagner, „Aller Tage Abend“ mam Marcel Heintz a Camille Olinger an „D'Enn, mäi Frënn“ mam Myriam Muller a Jules Werner, Kulturfabrik, Esch, 20h. Tél. 55 44 93-1.

**Mama Monster**, Klassenzimmer-Stück von Christian Katschmann, Studio des Theaters, Trier, 20h. Tél. 0049 651 7 18 18 18.

**Irregulière**, spectacle initié par Norah Krief et Frédéric Fresson autour des sonnets et élégies de Louise Labé, Théâtre du Saulcy, Metz, 20h. Tél. 0033 3 87 31 56 13.

**Lene Frank**, ein Lehrerinnendrama, nach dem gleichnamigen Stück von Nikolaus Welter, Mierscher Kulturhaus, Mersch, 20h. Tél. 26 32 43-1.

**Les animaux sont pires que des bêtes**, de Claude Frisoni, avec Irina Fedotova, Claude Frisoni, Jacques Paquer et Norbert Rutili, TOL, Luxembourg, 20h30. Tél. 49 31 66.

## KONTERBONT

**Milky Way**, projection du film de Benedek Fliegau, Café Ancien Cinéma, Vianden, 20h30.

**Markus Himmel - Kunst zu Hause**, sparte4 (Eisenbahnstr. 22), Saarbrücken, 21h. www.sparte4.de

## DO, 2.10.

## JUNIOR

**Le cheval de bleu**, spectacle valsé pour objets, musiciens et acteurs, à partir de 5 ans, Maison de la Culture, Arlon, 10h + 14h. Tél. 0032 63 24 58 50.

**Tissage celtique**, atelier pour enfants de 6 à 12 ans, Musée national d'histoire et d'art, Luxembourg, 14h30. Tél. 47 93 30-214.

## KONFERENZ

**Wohnen in der Stadt**, Architekt Stefan Forster, im Rahmen der Semaine du logement, Luxexpo (Kirchberg), Luxembourg, 19h.

## MUSEK

**Erhöhte Temperatur**, eine musikalische Revue von Gertrud Pigor und Thomas Pigor, Alte Feuerwache, Saarbrücken, 19h30. Tél. 0049 681 30 92-0.

**Carlos Del Junco**, blues, Brasserie L'Inouï, Redange, 20h. Tél. 26 62 02 31.

**United Instruments of Lucilin & Amstel Quartet**, oeuvres de Andriessen, Veldhuis, de Kruyf et Donatoni, Philharmonie, Espace découverte, Luxembourg, 20h. Tél. 26 32 26 32.

**20. Jazz Workshop International**, Jam-Session der TeilnehmerInnen, Tufa, Großer Saal, Trier, 20h. Tél. 0049 651 7 18 24 12.

**Sacred Steel + Spectral + Edge of Thorns**, Metal, Exhaus, Großer Exil, Trier, 20h. Tél. 0049 651 2 51 91.

**Auxes**, Indierock, Café Exakt (Exhaus), Trier, 20h. Tél. 0049 651 2 51 91.

**Talibam**, avantgarde/noise, sparte4 (Eisenbahnstr. 22), Saarbrücken, 21h. www.sparte4.de

## THEATER

**Notturmo**, zwee Stécker fir zwou Persounen vum Guy Wagner, „Aller Tage Abend“ mam Marcel Heintz a Camille Olinger an „D'Enn, mäi Frënn“ mam Myriam Muller a Jules Werner, Kulturfabrik, Esch, 20h. Tél. 55 44 93-1.

**Die Probe**, eine Inszenierung von Lukas Bärfuss, Kapuzinertheater, Luxembourg, 20h. Tél. 47 08 95-1.

**Irregulière**, spectacle initié par Norah Krief et Frédéric Fresson autour des sonnets et élégies de Louise Labé, Théâtre du Saulcy, Metz, 20h. Tél. 0033 3 87 31 56 13.

**Lene Frank**, ein Lehrerinnendrama, nach dem gleichnamigen Stück von Nikolaus Welter, Mierscher Kulturhaus, Mersch, 20h. Tél. 26 32 43-1.

**Les animaux sont pires que des bêtes**, de Claude Frisoni, avec Irina Fedotova, Claude Frisoni, Jacques Paquer et Norbert Rutili, TOL, Luxembourg, 20h30. Tél. 49 31 66.

## FR, 3.10.

## JUNIOR

**Le cheval de bleu**, spectacle valsé pour objets, musiciens et acteurs, à partir de 5 ans, Maison de la Culture, Arlon, 10h + 14h. Tél. 0032 63 24 58 50.

## KONFERENZ

**Einführung in Anton Bruckners Messe F-Moll und Te Deum**, durch Prof. Andreas Schröder, Rokokosaal des Kurfürstlichen Palais, Trier, 14h30. Im Rahmen des Mosel Musikfestivals.

**Mann und Frau im Islam**, Vortrag von Hamideh Mohagheghi, Centre Convict, Salle Rheinsheim, Luxembourg, 20h.

## MUSEK

**Messe F-Moll und Te Deum**, von Anton Bruckner, Hohe Domkirche, Trier, 17h. Im Rahmen des Mosel Musikfestivals.

**Noise Is The Message**, Alfredo Costa Monteiro, Leos Ator, M2, Arsenal, Metz, 18h. Tél. 0033 3 87 74 16 16.

**Hell on Earth Tour**, mit Walls of Jericho, Evergreen Terrace, Cataract,

WAT ASS LASS | 26.09. - 05.10.

THEATRE D'ESCH  
Eng Produktioun  
vum Escher Theater.  
Koproduktioun: KUFA

# NOTTURNO

2 THEATERSTÉCKER VUM GUY WAGNER

**ZE SPÉIT**  
Et vu 5 Präisser am Nationale Literaturconcours 1979  
Mise en scène: CHARLES MULLER  
Et spillen: MARCEL HEINTZ a CAMILLE OLINGER

**D'ENN, MÄI FRËNN**  
1. Präis am Nationale Literaturconcours 2006  
Mise en scène: CHARLES MULLER  
Et spillen: MYRIAM MULLER a JULES WERNER  
Bühnebilder: ANDRÉ SCHILTZ - Kostümer: PEGGY WÜRTH

VIRSTELLUNGEN AN DER KULTURFABRIK:  
25./27. SEPTEMBER – 1./2./3. OKTOBER 2008  
Réservatiounen an der KUFA: +352 / 55 44 93 1

Staatstheater, Saarbrücken, 19h30.  
Tel. 0049 681 30 92-0.

**Notturmo**, zwee Stécker fir zwou  
Persounen vum Guy Wagner, „Aller  
Tage Abend“ mam Marcel Heintz a  
Camille Olinger an „D'Enn, mäi Frënn“  
mam Myriam Muller a Jules Werner,  
Kulturfabrik, Esch, 20h. Tel. 55 44 93-1.

**Michael Kohlhaas**, Schauspiel  
von Heinrich Von Kleist, sparte4  
(Eisenbahnstr. 22), Saarbrücken, 20h.  
www.sparte4.de

**Don Quijote. Eine nicht immer  
getanzte Revue über den Verlust  
der Wirklichkeit**, Choreographie  
von Christian Spuck, Grand Théâtre,  
Luxembourg, 20h. Tél. 47 08 95-1.

**Die Probe**, eine Inszenierung von  
Lukas Bärfuss, Kapuzinertheater,  
Luxembourg, 20h. Tel. 47 08 95-1.

**Mammuthus Exilis**, vum Jérôme  
Netgen, mam Marc Baum, Mireille  
Wagener, Jean-François Wolff a Rosalie  
Maes, Centre des Arts Pluriels Ed.  
Juncker, Ettelbruck, 20h.  
Tel. 26 81 21-304.

**Les animaux sont pires que des  
bêtes**, de Claude Frisoni, avec Irina  
Fedotova, Claude Frisoni, Jacques  
Paquer et Norbert Rutili, TOL,  
Luxembourg, 20h30. Tél. 49 31 66.

## PARTY/BAL

**Tortured Souls**, Darkwave-Gothic-  
EBM, Exhaus, Großes und Kleines Exil  
+ Balkensaal, Trier, 22h.  
Tel. 0049 651 2 51 91.

## KONTERBONT

**Das Geheimnis der Porta Nigra**,  
Erlebnisführung, Porta Nigra-Vorplatz,  
Trier, 15h. Tel. 0049 651 9 78 08-0.

**Der Gladiator Valerius**, szenische  
Darstellung eines Gladiatorenlebens,  
Amphitheater (Olewiger Straße), Trier,  
18h. Tel. 0049 651 9 78 08-0.

**Der Teufel in Trier**, mittelalterliche  
Erlebnisführung, Treffpunkt am  
Frankenturm, Trier, 21h.

# SA, 4.10.

## JUNIOR

**Au Jardin**, par le Théâtre de la  
Guimbarde, Charleroi et le Teatro  
Paraiso, Vitoria-Gasteiz, Carré  
Rotondes, Luxembourg, 15h + 17h.  
Tél. 26 62 20 07.

## MUSEK

**Der erste Kaiser**, Oper von Tan  
Dun, Saarländisches Staatstheater,  
Saarbrücken, 19h30.  
Tel. 0049 681 30 92-0.

**Off The Wall**, a tribute to Pink Floyd,  
Amphitheater (Olewiger Straße), Trier,  
20h.

**Carlos Del Junco**, blues, Brasserie  
L'Inouï, Redange, 20h.  
Tél. 26 62 02 31.

**Fête des cultures**, avec Wadokyo  
Taiko, Tuna musicatta contractile  
de Porto, I Guillari, Macarena,  
Kaliwatcha, N'Java et The Shin-Egari,  
place de l'Hôtel de Ville, Dudelange,  
20h - 03h.

**Tonhalle-Orchester Zürich**, unter  
der Leitung von David Zinman,  
Werke von Berio, Mozart und Mahler,  
Philharmonie, Grand Auditorium,  
Luxembourg, 20h. Tél. 26 32 26 32.

**20. Jazz Workshop International**,  
Konzert der TeilnehmerInnen und  
Dozenten, Tufa, Großer Saal, Trier,  
20h. Tel. 0049 651 7 18 24 12.

**Kahle Mönche + Membran**, Exhaus,  
Großes Exil, Trier, 20h.  
Tel. 0049 651 2 51 91.

**Turbostaat + Nein Nein Nein + Talk  
Radio Talk**, Punkrock mit deutschen  
Texten, ExHaus, Balkensaal, Trier, 20h.  
Tel. 0049 651 2 51 91.

## THEATER

**Der Menschenfeind**, Schauspiel  
von Molière, Alte Feuerwache,  
Saarbrücken, 19h30.  
Tel. 0049 681 30 92-0.

**Romeo und Julia**, Tragödie von  
W. Shakespeare, Theater, Trier, 19h30.  
Tel. 0049 651 7 18 18 18.

**Imagine...**, avec David Goldrake,  
Chapiteau du Théâtre d'Esch, Esch,  
20h. Tél. 54 09 16 / 54 03 87.

**Notizen aus dem Untergrund**,  
Schauspiel von Eric Bogosian, sparte4  
(Eisenbahnstr. 22), Saarbrücken, 20h.  
www.sparte4.de

**Don Quijote. Eine nicht immer  
getanzte Revue über den Verlust  
der Wirklichkeit**, Choreographie  
von Christian Spuck, Grand Théâtre,  
Luxembourg, 20h. Tél. 47 08 95-1.

**Die Probe**, eine Inszenierung von  
Lukas Bärfuss, Kapuzinertheater,  
Luxembourg, 20h. Tel. 47 08 95-1.

Animosity und The Red Chord, Roxy  
(Brebacher Landstraße), Saarbrücken,  
18h30. Tel. 0049 681 98 91 43.

**Carlos Del Junco**, blues, Brasserie  
L'Inouï, Redange, 20h.  
Tél. 26 62 02 31.

**Minetti Quartett**, oeuvres de Haydn,  
Berg et Schubert, Philharmonie, Salle  
de musique de chambre, Luxembourg,  
20h. Tél. 26 32 26 32.

**Fabrizio Graceffa**, jazz, Café Ancien  
Cinéma, Vianden, 20h.  
Tel. 26 87 45 32.

**Moscow Art Trio**, world/jazz, Centre  
culturel régional Op der Schmelz,  
Dudelange, 20h. Tél. 51 61 21-290.

**Tod und Verderben**, Grind, Crust Hc  
und Trash-Metal, mit Cyness, Gun  
Mob, LSDAP, Katatonie und Boiler,  
ExHaus, Balkensaal, Trier, 20h.  
Tel. 0049 651 2 51 91.

**Steven Pitman**, a tribute to the one  
and only King of Rock'n'Roll, Variété  
Chat Noir Casino (Am Kornmarkt 1-3),  
Trier, 20h. Tel. 0049 651 1 45 56 00.

**He Who Knows (Iye Tuwe Slowaya)**,  
learn native american secrets, country

music karaoke and country music  
workshop with William Firewalker,  
Maniac Café, Waldbredimus, 20h.  
www.nativeamericanfriends.com

**In Flames and Gojira**, Metal, Den  
Atelier, Luxembourg, 20h30.  
www.atelier.lu SOLD OUT!

**Les pêcheurs de perles**, opéra-  
comique en trois actes de Georges  
Bizet, Opéra-Théâtre, Metz, 20h30.  
Tél. 0033 3 87 55 51 43.

**20. Jazzworkshop International**,  
Konzert der TeilnehmerInnen und  
DozentInnen, Tufa, Großer Saal, Trier,  
20h30. Tel. 0049 651 7 18 24 12.

**Pendragon**, Spirit of 66, Verviers, 21h.  
www.spiritof66.be

**Pure Irish Drops**, Org.: Folk-Clupp,  
Sang a Klang, Luxembourg, 21h.

## THEATER

**Der Menschenfeind**, Schauspiel  
von Molière, Alte Feuerwache,  
Saarbrücken, 19h30.  
Tel. 0049 681 30 92-0.

**Romeo und Julia**, Ballett von  
Marguerite Donlon, Saarländisches

## WAT ASS LASS | 26.09. - 05.10.

**Lene Frank**, ein Lehrerinnendrama, nach dem gleichnamigen Stück von Nikolaus Welter, Mierscher Kulturhaus, *Mersch, 20h*. Tel. 26 32 43-1.

**Mammuthus Exilis**, vum Jérôme Netgen, mam Marc Baum, Mireille Wagener, Jean-François Wolff a Rosalie Maes, Centre des Arts Pluriels Ed. Juncker, *Ettelbruck, 20h*. Tel. 26 81 21-304.

**Die Glasmenagerie**, von Tennessee Williams, Nationaltheater, *Luxembourg, 20h*. Tel. 47 08 95-1.

**Les animaux sont pires que des bêtes**, de Claude Frisoni, avec Irina Fedotova, Claude Frisoni, Jacques Paquer et Norbert Rutili, TOL, *Luxembourg, 20h30*. Tél. 49 31 66.

## KONTERBONT

**Konscht am Gronn**, rue St. Ulric et rue Munster, *Luxembourg, 10h -18h*.

**Fahrradflohmarkt**, Velopoint, *Trier, 10h*.

**Der Gladiator Valerius**, szenische Darstellung eines Gladiatorenlebens, Amphitheater (Olewiger Straße), *Trier, 18h*. Tel. 0049 651 9 78 08-0.

**Des Nachts durch Triers Gassen**, abendliche Stadtführung, Porta Nigra-Vorplatz, *Trier, 21h*. Tel. 0049 651 9 79 01 56.

## SO, 5.10.

## JUNIOR

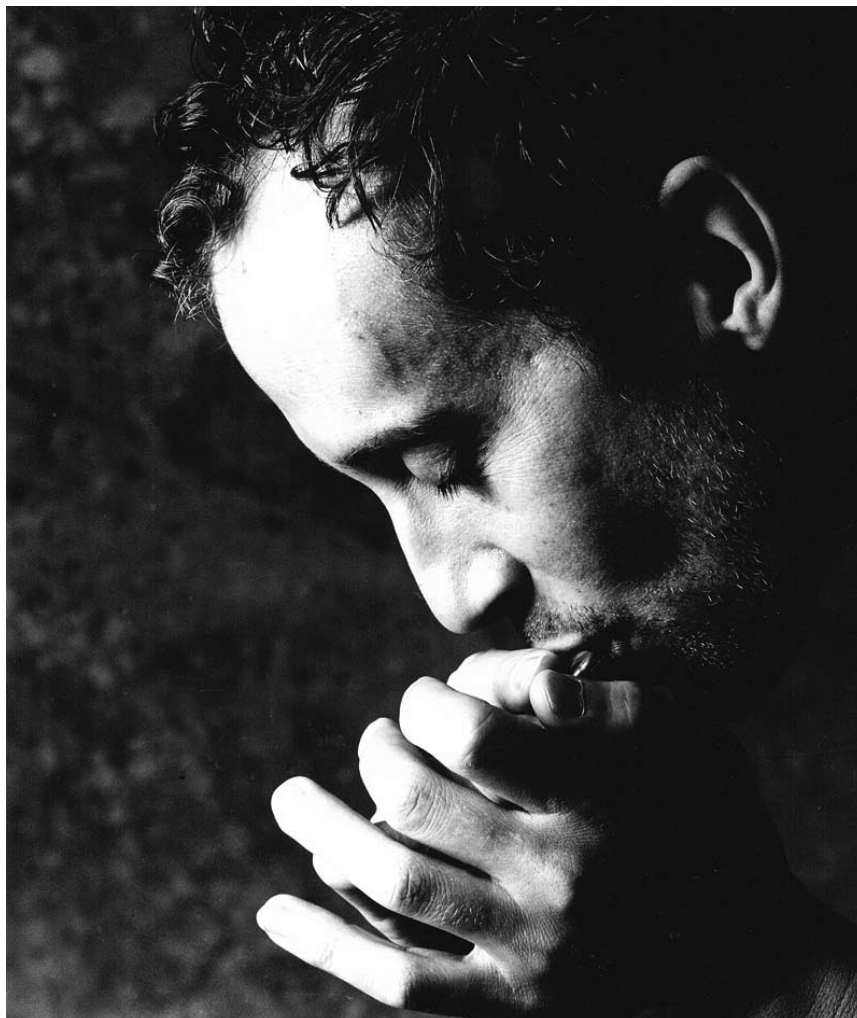
**Hänsel und Gretel**, musikalisches Märchen, frei nach der Kinderoper von Engelbert Humperdinck, Tufa, Großer Saal, *Trier, 10h30*. Tel. 0049 651 7 18 24 12.

**Au Jardin**, par le Théâtre de la Guimbarde, Charleroi et le Teatro Paraiso, Vitoria-Gasteiz, Carré Rotondes, *Luxembourg, 11h + 15h*. Tél. 26 62 20 07.

**Bastien und Bastienne**, Kinderoper, Tufa, Großer Saal, *Trier, 12h*. Tel. 0049 651 7 18 24 12.

## MUSEK

**Fête des cultures**, avec Wadokyo Taiko, Tuna musicatta contractile de Porto, I Giullari, Macarena, Kaliwatcha, N'Java et The Shin-Egari, place de l'Hôtel de Ville, *Dudelange, 11h - 19h*.



Dieser Mann hat den Blues erwischt: Carlos del Junco, am 2., 3. Und 4. Oktober im Inouï.

**Les pêcheurs de perles**, opéra-comique en trois actes de Georges Bizet, Opéra-Théâtre, *Metz, 15h*. Tél. 0033 3 87 55 51 43.

**Saint Willibrord à Echternach - Moines et prêtres compositeurs**, Orchestre de Chambre du Luxembourg, direction de Nicolas Brochot. Avec : soprano Gerlinde Sämman, alto Daniele Hennicot, l'Ensemble Misericordias, Philharmonie, Salle de musique de chambre, *Luxembourg, 17h*. Tél. 26 32 26 32.

**Girls in Hawaii**, Rockhal, Club, *Esch, 20h*.

## THEATER

**Imagine...**, avec David Goldrake, Chapiteau du Théâtre d'Esch, *Esch, 17h*. Tél. 54 09 16 / 54 03 87.

**Romeo und Julia**, Ballett von Marguerite Donlon, Saarländisches Staatstheater, *Saarbrücken, 19h30*. Tel. 0049 681 30 92-0.

**Hoffmanns Erzählungen**, Theater, *Trier, 19h30*. Tel. 0049 651 7 18 18 18.

**Wo ein Wilhelm ist, da ist auch ein Busch**, erotischer Bilderbogen mit Max und Moritz und den besten Schlagern aus den zwanziger Jahren, Variété Chat

Noir Casino (Am Kornmarkt 1-3), *Trier, 20h*. Tel. 0049 651 1 45 56 00.

**Die Glasmenagerie**, von Tennessee Williams, Nationaltheater, *Luxembourg, 20h*. Tel. 47 08 95-1.

## KONTERBONT

**Äppelfest**, al Sporthal, *Contern, 9h30*.

**Fair-Führung - von der Pflanze bis zum fairen Endprodukt**, Botanischer Garten der Universität des Saarlandes, *Saarbrücken, 11h*. Tel. 0049 681 9 05-15 88.

**Kiermes um Haff**, mat Perol, Georges Christen, Pilip l'Automate, Brizzi, Päerdsatelier, Liewenshaff, *Merscheid/Heiderscheid, 11h30*. Tel. 48 08 96.

**Brel, au-delà du temps**, les adieux de Brel à l'Olympia et images d'archives sur grand écran, Centre culturel (17, rue du Centre), *Athus, 15h + 17h30*. Tél. 0032 63 38 95 73.

**Vom Grafensitz zur Europastadt**, Musée d'Histoire de la Ville, *Luxembourg, 16h*. Tél. 47 96-45 70.

**Der Gladiator Valerius**, szenische Darstellung eines Gladiatorenlebens, Amphitheater (Olewiger Straße), *Trier, 18h*. Tel. 0049 651 9 78 08-0.

## AVIS

Ministère des Travaux publics  
Administration des Bâtiments publics  
Division de la Gestion du Patrimoine

## Avis d'adjudication

Ouverture de la soumission: **jeudi 16 octobre 2008 à 10:00 heures**, Administration des Bâtiments publics, 10, rue du St-Esprit à L-1475 Luxembourg

## Centre pénitentiaire à Schrassig

Objet: **travaux de climatisation**

Envergure:

- 2 St. Lüftungsgerät 2.900 m<sup>3</sup>/h
- 1 St. Klimaschrankgerät 4.500 m<sup>3</sup>/h
- 2 St. Kaltwassersatz 21kW
- 1 St. Trockenkühler 20 kW
- 50 St. Armaturen bis DN 50
- 350 m Stahlrohrleitungen bis DN 50
- 70 m<sup>2</sup> Luftkanal
- 30 m<sup>2</sup> Doppelboden

Début/Durée prévisible: Les travaux sont adjugés en bloc à prix unitaires. La durée prévisible des travaux est de 35 jours ouvrables à compter de janvier 2009.

Les intéressés sont tenus d'introduire leur candidature écrite au minimum 24 heures avant de retirer le dossier de soumission à  
L'Administration des Bâtiments publics  
« Soumissions »  
Boîte Postale 112  
L-2011 Luxembourg  
Télécopieur : 46 19 19-555

Les plans, cahiers de charges et bordereaux de soumission sont à la disposition des candidats à l'adresse de l'administration du jeudi 25 septembre 2008 au jeudi 9 octobre 2008.

Les offres portant l'inscription 'Soumission pour les travaux de climatisation dans l'intérêt du Centre pénitentiaire à Schrassig' sont à remettre à l'adresse prévue pour l'ouverture de la soumission conformément à la législation et à la réglementation sur les marchés publics avant les date et heure fixées pour l'ouverture.

Il ne sera procédé à aucun envoi de bordereau.

Luxembourg, le 19 septembre 2008.  
Le ministre des Travaux publics  
Claude Wiseler