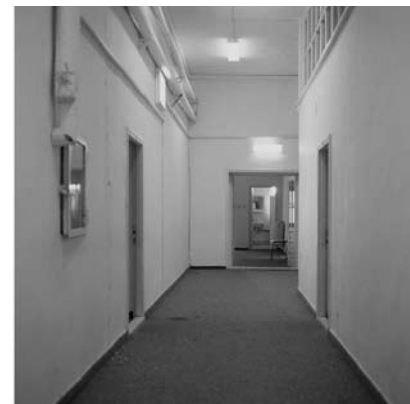
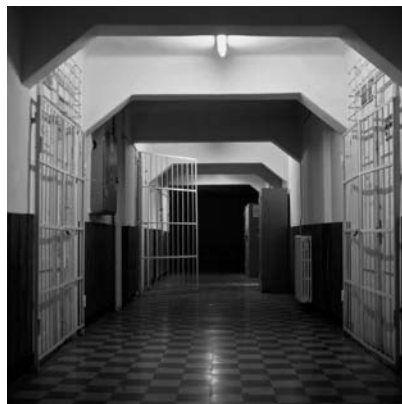
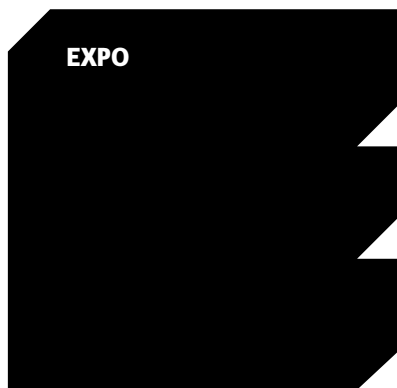


EXPO



Auch wir manipulieren, und zwar Sie, liebe LeserInnen: Um Sie auch wirklich zum Besuch der Ausstellung „Soft Manipulation. Who Is Afraid of the New Now?“ zu bewegen, haben wir in dieser Ausgabe nicht nur einen Artikel, sondern auch gleich alle Illustrationen des Expteils für die letzte von Enrico Lunghi kuratierte Ausstellung reserviert.

EXPOSITIONS PERMANENTES / MUSÉES

Natur Musée

(25, rue Münster, tél. 46 22 33-1), Luxembourg,
ma. - di. 10h - 18h.

Musée national d'histoire et d'art

(Marché-aux-Poissons, tél. 47 93 30-1), Luxembourg,
ma., me., ve. - di. 10h - 17h, je. nocturne jusqu'à 20h.

Musée d'Histoire de la Ville de Luxembourg

(14, rue du St-Esprit, tél. 47 96 45 00), Luxembourg,
ma., me., ve. - di. 10h - 18h, je. nocturne jusqu'à 20h.

Musée d'Art Moderne Grand-Duc Jean

(Park Dräi Eechelen, tél. 45 37 85-1), Luxembourg,
lu., je. - di. 11h - 18h, me. nocturne jusqu'à 20h.

The Family of Man

(montée du Château, tél. 92 96 57), Clervaux,
ma. - di. 10h - 18h.

Dudelange**Armand Quetsch : Nickla**

photographies, CNA (1b, rue du Centenaire, tél. 52 24 24-1),
jusqu'au 28.2.2009, ma. - di. 10h - 22h.

Armand Strainchamps

peintures, Galerie Dominique Lang (Gare-Ville),
jusqu'au 4.1.2009, ma. - di. 15h - 19h.

XY, l'emprise du genre

photographies d'Eric Angenot, Elodie Antoine, Juan Bernardo Pineda, Pascal Bernier, Odette Blavier, Xavier Canonne, Nicolas Clement, Boris Gregoire, Ingeborg Lüscher, Emilio Lopez Menchero, Robert Mapplethorpe, Karine Marenne, Marcel Mariën, Roberta Miss, Arnulf Rainer, Jean Rault, Max Servais, Assan Smati, Luke Stephenson, André Stas et Denyse Willem, Galerie Nei Liicht (rue Dominique Lang, tél. 51 61 21-292),
jusqu'au 6.2.2009, ma. - di. 14h - 18h.

Esch**Hélène Abram : Reconstitution**

vidéo, D'Konschkëscht (97, rue de l'Alzette, tél. 54 42 45-202),
jusqu'au 31.12, lu. - ve. 8h - 22h, sa. 13h - 22h.

Nadine Cloos : De l'univers de la danse vers le règne animal

peintures, Pavillon du Centenaire (Nonnewisen),
jusqu'au 28.12, ma. - di. 15h - 19h. Fermé le 1.1.2009.

Grevenmacher**Bombenstimmung**

Krieg und Propaganda im Gesellschaftsspiel, Kulturhuef (54, rue de Trèves, Tel. 26 74 64-1),
bis zum 5.4.2009, Di. - So. 14h - 18h.

Jean-Paul Schmit: Flame Fractals And Flowers

Fotografien, Café Kulturhuef (54, rue de Trèves),
bis zum 4.1.2009, Di. - Fr. ab 17h, Sa. + So. ab 14h.

EXPO

Louftémont/Léglise (B)

Stephane Fromm

peintures, Galerie La Louve (1, rue Saint-Orban, tél. 0032 63 42 42 02), jusqu'au 2.1.2009, sa. + di. 15h - 20h, en semaine sur rendez-vous.

Luxembourg

30e anniversaire de la Cour des comptes européenne

Centre d'information européen « Maison de l'Europe » (7, rue du Marché-aux-Herbes), jusqu'au 3.1.2009, lu. 13h - 17h, ma. - ve. 9h - 18h, sa. 11h - 16h.

Hélène Abram : Reconstitution

vidéo, D'Konschtkecht (Centre culturel de rencontre Abbaye de Neumünster, tél. 54 42 45-200), jusqu'au 31.12, lu. - sa. 9h - 19h.

Steven Baelen, Manor Grunewald et Vadim Vosters

dessins, peintures et installations, Art Contemporain Nosbaum & Reding (4, rue Wiltheim, tél. 26 19 05 55), jusqu'au 3.1.2009, ma. - sa. 11h - 18h.

„Wenn auch zum Teil noch recht konzeptuell, lohnt eine Stippvisite trotzdem.“ (cw)

Gérard Claude : Méditations végétales

photographies, Crédit Suisse (Luxembourg) S.A. (56, Grand-Rue, tél. 46 00 11-1), jusqu'au 8.1.2009, lu. - ve. sur rendez-vous.

Susan Clough : Glass Fever et Paul M. Thill : Vie Vagues

objets en verre et en cuivre, Pianos Kleber (20, rue Goethe, tél. 22 30 36), jusqu'au 7.1.2009, lu. - sa. 9h - 13h + 14h - 18h.

Coquilles coquines - Harte Schale weicher Kern

natur musée (25, rue Münster, tél. 46 22 33-1), jusqu'au 16.8.2009, ma., ve. - di. 10h - 18h, me. 10h - 16h, fermé le je. 1.1.2009

Visites guidées les di. à 16h.

« Une exposition bien faite pour toute la famille. » (lc)

Damocles

exposition sur l'environnement arctique et le changement climatique, Université du Luxembourg, Campus

Limpertsberg (6, rue Richard Coudenhove-Kalergi), jusqu'au 27.2.2009, lu. - sa. Fermé les jours fériés.

Michel Demart

aquarelles, La Galerie (Passage Alfa, 10-16, place de la Gare, tél. 26 95 70 70), jusqu'au 31.12, lu. - ve. 11h - 19h, sa. 14h - 18h.

ELO - Inner Exile - Outer Limits

art contemporain au Luxembourg, oeuvres de Götz Arndt, Jean-Marie Biwer, Gast Bouschet & Nadine Hilbert, Simone Decker, Stina Fisch, Christian Frantzen, Tina Gillen, Tom Hermes, Paul Kirps, Yvan Klein, Filip Markiewicz, Isabelle Marmann, Bertrand Ney, Moritz Ney, Antoine Prüm, Dany Prüm, Roland Quetsch, Pasha Rafiy, Saskia Raux & Marc Scozzai, Danielle Scheuer, Eric Schockmel, Jean-Louis Schuller, The Plug, Janine Unsen, Roger Wagner, Trixi Weis, Vera Weisgerber et Wennig & Daubach, Musée d'Art Moderne Grand-Duc Jean (Park Dräi Eechelen, tél. 45 37 85-1), jusqu'au 2.2.2009, lu., ve. - di. 11h - 18h, me. 10h - 16h, fermé le je. 1.1.2009

Visites guidées régulières les sa. 16h (F) et les di. 15h (D) + 16h (L).

« (...) à ne manquer sous aucun prétexte. Pas tant à cause de la qualité, mais pour l'ambition de réunir pour une fois celles et ceux qui comptent dans le marché de l'art luxembourgeois. » (lc)

Jochen Gerner : Home

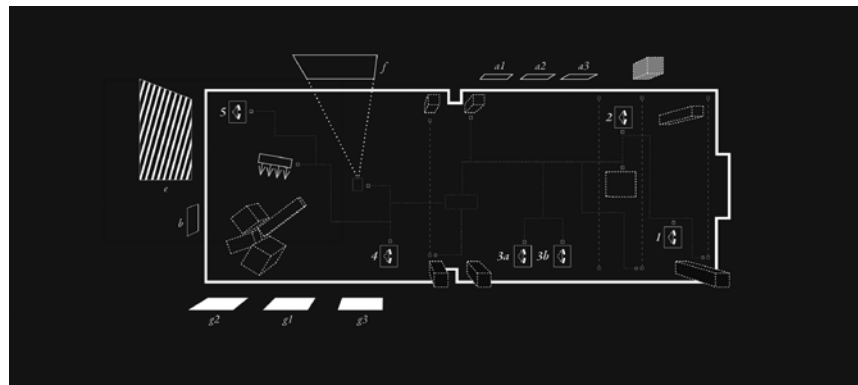
Mudam (Park Dräi Eechelen, tél. 45 37 85-1), jusqu'au 2.3.2009, lu., ve. - di. 11h - 18h, me. 11h - 16h, fermé le je. 1.1.2009

Philippe Gourier : Découpages/Assemblages

Galerie Lucien Schweitzer (24, avenue Monterey, tél. 2 36 16 56), jusqu'au 10.1.2009, ma. - sa. 10h - 18h et sur rendez-vous.

Hommage à André Biren

Bibliothèque nationale (37, bd Roosevelt, tél. 22 97 55-228), jusqu'au 3.1.2009, lu. - ve. 10h30 - 18h30, sa. 9h - 12h.

**L'Art en marche**

oeuvres de Théo Adam, Alain Auffray, Marie Cécile Cassey, Simone Finck, Dieter Haase, Zita Habarta, Nicole Huberty, Lynn Marx, Guy Meis, Laase Drejer Nielson et Roman Von Götz, Korschthaus beim Engel (1, rue de la Loge, tél. 22 28 40), jusqu'au 4.1.2009, ma. - sa. 10h - 12h + 13h - 18h30, di. 15h - 18h.

L'estampe contemporaine

gravures de la Grande Région, Chapelle du Centre culturel de rencontre Abbaye Neumünster (28, rue Münster, tél. 26 20 52-1), jusqu'au 4.1.2009, tous les jours 11h - 18h.

Lamarid

peintures, Galerie Peinture (3, rue de Reims), jusqu'au 6.1.2009, lu. - ve. 7h30 - 18h30, di. 8h - 14h et sur rendez-vous.

Les Artistes

Galerie Simoncini (6, rue Notre Dame, tél. 47 55 15), jusqu'au 15.1.2009, ma. - ve. 12h - 18h, sa. 10h - 12h + 14h - 17h et sur rendez-vous.

Les Artistes de la galerie et Edith Wiesen

bijoux d'art et peintures, Galerie Orfè (28, rue des Capucins, tél. 22 23 25), jusqu'au 31.12, ma. - sa. 10h - 12h + 14h - 18h.

Tung-Wen Margue et Herbie Yamaguchi : La découverte du Washi dans les Alpes japonaises

peintures et photographies, Espaces d'exposition et cloître du Centre culturel de rencontre Abbaye de Neumünster (28, rue Münster, tél. 26 20 52-1), jusqu'au 28.1.2009, tous les jours 11h - 18h.

Gast Michels

peintures, Hôtel Parc Beaux-Arts (1, rue Sigefroi), jusqu'au 4.1.2009, en permanence.

Moselgold

der römische Schatz von Machtum, Musée national d'histoire et d'art (Marché-aux-Poissons, Tél. 47 93 30-1), bis zum 18.1.2009, Di., Fr., Sa. + So. 10h - 17h, Mi. 10h - 16h. Am 1.1.2009 bleibt das Museum geschlossen.

Geführte Besichtigungen Sa. 15h (F) und So. 15h (L).

Moritz Ney : 49 Naked Women on Paper

peintures, Kjub (49, bv. Dr. Charles Marx, tél. 27 48 99 88), jusqu'au 31.12, lu. - je., sa. + di. 12h - 14h + 19h - 22h, ve. 12h - 14h + 19h - 23h.

Parallèle - Déambulation urbaine dans la Grande Région

photographies, Fondation de l'Architecture et de l'Ingénierie (1, rue de l'Acierie, tél. 42 75 55), jusqu'au 17.1.2009, lu. - ve. 14h - 18h, sa. 11h - 15h. Fermeture annuelle jusqu'au 4.1.2009.

Question de foi

pour croyants et non-croyants, Musée d'Histoire de la Ville (14, rue du St-Esprit, tél. 47 96 45 00), jusqu'au 7.6.2009, ma., ve. - di. 10h - 18h, me. 10h - 16h, fermé le je. 1.1.2009

Visites guidées les je. 18h (L) et les di. 16h (F/L).

« L'exposition répond à un besoin de plus en plus actuel : savoir comment articuler sa foi ou l'absence de celle-ci. » (lc)

EXPOTIPP



INSTALLATION

Subversive Kommunikation

Christiane Walerich

Wie werden wir in einer globalen Welt manipuliert? Dieser Frage widmet sich das Casino in seiner neuen Ausstellung.

Eine Ausstellung, die nicht auf Anhieb verständlich ist und eine Kakophonie aus unterschiedlichen Gesprächsfetzen, die sich in den einzelnen Ausstellungsräumen und Fluren überlagern - das hat der scheidende Casinodirektor Enrico Lunghi seinen Besuchern mit „Soft Manipulation. Who Is Afraid of the New Now?“ hinterlassen. Aber es ist auch eine der seltenen Ausstellungen, die weniger auf Gefälligkeit und poetische Evokationen baut, sondern einen politischen Kontext auszuloten versucht. Es haben sich rund zwanzig internationale Künstler mit dem Thema Manipulation befasst, und ihre Auseinandersetzung in Form von Installationen, Fotos und Videos ausgedrückt.

In einer globalen Welt nehmen nicht nur die Informationsflüsse, der Warentransport und die Reisebewegungen des Einzelnen zu, sie werden auch unüberschaubarer - so dass man sich fragt, welche Informationen überhaupt noch stimmen und ob sie letztlich nicht nur einem Zweck dienen - nämlich jenem, den Empfänger zu instrumentalisieren. Werden Sachverhalte in der Öffentlichkeit nicht auch hochgeschaukelt, um Angst zu schüren und

den Einzelnen - aus einem Sicherheitsbedürfnis heraus - zu bewegen, seine Freiheit einschränken zu lassen? Und von wem geht diese „softe Manipulation“ aus, die Bedingungen, Barrieren und Alarmzeichen schafft und die ihre Subjekte abtastet? Diesen Fragen gehen die Künstler in ihren Installationen nach.

Dabei ist es erstaunlich, dass das Medium Internet bei den vornehmlich jungen Künstlern als instrumentalisierende Plattform kaum eine Rolle spielt. Im Gegenteil: Es werden viele eher historische „Manipulationspraktiken“ aufgegriffen, etwa jene der Datensammlungen, die im kalten Krieg ihren Ursprung haben.

In „Transcript“ und „Inaudible“ rekonstruiert die amerikanische Künstlerin Jenny Perlin einen Dialog aus den fünfziger Jahren, in dem Freunde sich über ein jüdisches Paar unterhalten - nämlich Julius und Ethel Rosenberg. Ein Gespräch, das damals auch von einem FBI-Agenten heimlich aufgezeichnet wurde, und das mit dazu beitrug, die Rosenbergs der pro-sowjetischen Spionage zu verdächtigen und sie 1953 in den USA hinzurichten. Die reproduzierte Aufnahme der Künstlerin übernimmt dabei auch die Gesprächselemente, die der FBI-Agent damals wegen der schlechten Aufnahmequalität eigenmächtig eingefügt hatte. Perlin

thematisiert damit die Fragwürdigkeit der Beweislage, die zum Tod der Rosenbergs führte.

Manipulationsprozesse sichtbar machen will auch der junge polnische Künstler Artur Zmijewski in seiner Videoinstallation „Them“, indem er Vertreter zweier antagonistischer Gesellschaftsgruppen seiner polnischen Heimat aufeinandertreffen lässt. In einem Kunstatelier erhielt jede Gruppe die Möglichkeit, ihre Position mit künstlerischen Mitteln vorzustellen. Die TeilnehmerInnen malten zunächst auf großen Leinwänden ihnen wichtige Werte mit Symbolen und Parolen auf. Auf die Darstellungen der jeweils anderen Gruppen konnte unmittelbar reagiert werden. Hatten die ersten Kommentare noch die Form von Übermalungen, gingen es bald an die Substanz: Mit Messern wurden Leinwände aufgeschlitzt, unliebsame Elemente entfernt und durch andere Symbole ersetzt. Aus dem Spiel wurde sehr bald Ernst: Die Videoinstallation von Zmijewski verdeutlicht wie die anfänglich subversiv-ideologische Manipulation in offene Aggressionen umschlägt.

Auch bei Sagi Groner geht es darum, zu zeigen, dass Informationskultur nicht in einem leeren Kontext spielt. Er hat sechs Miniaturmodelle aufgestellt, die jeweils historische oder mytholo-

gische Episoden illustrieren und zwar so, dass die ideologische Inszenierung des Ganzen ersichtlich wird: So steht Ariadne im Scheinwerferlicht einer Bühne. Der symbollastige Moment des Niederreißens der Saddam-Husein-Statue im Irak findet bei Groner vor einer Kulisse statt. Der Blick wird gelenkt - er wird manipuliert. Nichts ist rein zufällig, das scheint Groner ausdrücken zu wollen.

Dass falsche Vorstellungen durch Konfrontation mit dem Gegenüber ein Stück weit aus der Welt geräumt werden können, diesen Gedanken setzte Andreja Kuluncic um, indem sie Gefangene aus Schrässig mit dem Architekten an einen Tisch brachte, der für den Ausbau des Gefängnisses zuständig ist. Statt andere über die eigenen Bedürfnisse spekulieren zu lassen, gibt Kuluncic den Betroffenen das Wort. Die Gefangenen entwerfen ihre eigene Gefängniszelle.

Die Ausstellung „Soft Manipulation Who Is Afraid of the New Now?“ spricht sicher ein wichtiges Thema an. Jedoch ist die Konzeption ohne vorherige Einarbeitung oder einer Führung kaum verständlich - Manipulation ausgeschlossen.

Zu sehen im Casino noch bis 1. März 2009.

EXPO

RRRIPP!! Paper Fashion

vêtements en papier, Musée d'Art Moderne Grand-Duc Jean (Park Dräi Eechelen, tél. 45 37 85-1), jusqu'au 2.2.2009, lu., ve. - di. 11h - 18h, me. 10h - 16h, fermé le je. 1.1.2009

Visites guidées régulières les sa. 16h (F) et les di. 15h (D) + 16h (L).
Projections de défilés de mode les me. 18h - 20h.

„Sehenswerte Ausstellung über die Möglichkeiten von Papier.“ (cw)

Marla Rutherford : Submit

photographies, Galerie Clairefontaine Espace 1 (7, place Clairefontaine, tél. 47 23 24), jusqu'au 10.1.2009, ma. - ve. 14h30 - 18h30, sa. 10h - 12h + 14h - 17h.

« C'est pour le rapprochement entre extrêmes qui ne sont peut-être pas tellement étrangers l'un à l'autre, que l'exposition de Marla Rutherford est intéressante et même recommandée. » (lc)

Schlaifmillen asbl : L'Art riverain

oeuvres de Denis Brassel, Fränz Dasbourg, Linda Kinsch, Robert Mancini, Sho Mayer, Rita Sajeve, Doris Sander, Rafael Springer, Marie-Paule Schroeder et Manuel Vico, Galerie d'art contemporain « Am Tunnel » (16, rue Ste-Zithe, tél. 40 15 50 26), jusqu'au 18.1.2009, lu. - ve. 11h - 17h30, di. 14h - 18h.

Janek Simon: A Sequence of Events in a Space

Casino Luxembourg - Forum d'art contemporain (41, rue Notre-Dame, tél. 22 50 45), jusqu'au 25.1.2009, lu. 11h - 19h, me. 11h - 16h, ve., sa., di. 11h - 18h, fermé le je. 1.1.2009.

Soft Manipulation - Who Is Afraid of the New Now?

oeuvres de Alexandra Croitoru & ST, Köken Ergun, Sagi Groner, Per Hasselberg, Saskia Holmkvist, Andreja Kuluncic, An-My Lê, Julia Meltzer & David Thorne, Carlos Motta, Rabih Mroué, Ferhat Özgür, Jenny Perlin, Lisi Raskin, Bert Theis, Mans Wrang, Carey Young, Katarina Zdjelar et Artur Zmijewski, Casino Luxembourg - Forum d'art contemporain (41, rue Notre-Dame, tél. 22 50 45), jusqu'au 1.3.2009, lu. 11h - 19h, me. 11h - 16h, ve., sa. + di. 11h - 18h, fermé le je. 1.1.2009

Ena Swanesa

peintures, Musée d'Art Moderne Grand-Duc Jean (Park Dräi Eechelen, tél. 45 37 85-1), jusqu'au 2.2.2009, lu., ve. - di. 11h - 18h, me. 11h - 16h, fermé le je. 1.1.2009

Visites guidées régulières les sa. 16h (F) et les di. 15h (D) + 16h (L).

Time Square

oeuvres de Anna&Bernhard Blume, Gudny Gudmundsdottir, Ellen Kooi, Filip Markiewicz, Yves Netzhammer, Edmond Oliveira, Roland Quetsch et Su-Mei Tsé, Beaumontpublic (21a, av. Gaston Diderich, tél. 46 23 43), jusqu'au 21.2.2009, ma. - ve. 13h - 19h, sa. 10h - 12h + 14h - 18h.

Laure Tixier : Plaid Houses

Mudam (Park Dräi Eechelen, tél. 45 37 85-1), jusqu'au 2.3.2009, lu., ve. - di. 11h - 18h, me. 11h - 16h, fermé le je. 1.1.2009

Une promenade à travers l'histoire de la monnaie maltaise

Banque Centrale du Luxembourg (bâtiment Monterey, 43, avenue Monterey, tél. 47 74-1), jusqu'au 9.1.2009, lu. - ve. 10h30 - 16h.

Joachim van der Vlugt: Schlachtplan B

Espace 2 der Galerie Clairefontaine (21, rue du St-Esprit, Tél. 47 23 24), bis zum 10.1.2009, Di. - Fr. 14h30 - 18h30, Sa. 10h - 12h + 14h - 17h.

„Angenehm an dem Werk (...) ist, dass sich endlich mal wieder jemand an die Malerei herantraut, indem persönliche Grenzen ausgelotet werden.“ (cw)

Anthony Vérot

peintures, Galerie Bernard Ceysson (2, rue Wiltheim, tél. 26 26 22 08), jusqu'au 17.1.2009, ma. - sa. 11h - 18h et sur rendez-vous.

Wu Weihe, Bai Congmin et Vic Mathias

peintures et sculptures, Galerie d'Art Déclic (29, avenue de la Porte Neuve), jusqu'au 9.1.2009, ma. - ve. 11h - 17h.

Mette Winkelmann : Digging with Spoons

Art Contemporain Nosbaum & Reding (4, rue Wiltheim, tél. 26 19 05 55), jusqu'au 3.1.2009, ma. - sa. 11h - 18h.

Tapio Wirkkala et Timo Sarpaneva : Finns at Venini

verre, Musée d'Art Moderne Grand-Duc Jean (Park Dräi Eechelen, tél. 45 37 85-1), jusqu'au 2.2.2009, lu., ve. - di. 11h - 18h, me. 11h - 16h, fermé le je. 1.1.2009

Visites guidées régulières les sa. 16h (F) et les di. 15h (D) + 16h (L).

Mersch**Marc Schmit**

photographies, Imprimerie Faber (7, rue des Prés), jusqu'au 15.2.2009, lu. - ve. 7h30 - 12h30 + 13h30 - 16h30.

Metz (F)**Jacky Coville : Anges & Démons**

céramiques, Galerie d'Exposition de l'Arsenal (3, av. Ney, tél. 0033 3 87 39 92 00), jusqu'au 1.2.2009, ma. - sa. 13h - 18h, di. 14h - 18h. Fermé les jours fériés.

Niederanven**Equilibre**

oeuvres de Christophe Loyer, Doris Becker, Manon Bertrand, Françoise Chamagne, Edith Gistelinc, Dominique Grentzinger, Yves Nieddu, Patrick Pinon, Xavier Pinon, Claude Semelet et Christiane Vanhauwaert, Kulturhaus (145, rte de Trèves, tél. 26 34 73-1), jusqu'au 17.1.2009, ve. + sa. 15h - 18h. Fermé jusqu'au 1.1.2009.

Remich**Mariette Moutschen-Schrauben**

peintures, Domaine Laurent & Rita Kox (6, rue des Prés, tél. 26 69 84 94), jusqu'au 12.1.2009, lu. - ve. 9h - 18h, les soirs et week-ends sur rendez-vous.

Rodange**Patrick Demellenne, Claude Hartz et Daniel Viéné**

peintures, photographies et sculptures en verre, Galerie Recto-Verso (9c, av. Dr Gaasch, tél. 26 50 28 95), jusqu'au 28.12, me. - di. 14h - 19h30.

Saarbrücken (D)**BBK**

Jahresausstellung, Studio im Untergeschoss, Saarländisches Künstlerhaus (Karlstraße 1, Tel. 0049 681 37 24 85), bis zum 4.1.2009, Di., Do. - So. 10h - 18h, Mi. 10h - 22h.

Oswald Hiery: Die Geburt des Hephaistos

Skulpturen, Galerie, Saarländisches Künstlerhaus (Karlstraße 1, Tel. 0049 681 37 24 85), bis zum 4.1.2009, Di., Do. - So. 10h - 18h, Mi. 10h - 22h.

Nathalie Kolaric-d'Almeida und Maria Kowalski

Video, Studioblau, Saarländisches Künstlerhaus (Karlstraße 1, Tel. 0049 681 37 24 85), bis zum 4.1.2009, Di., Do. - So. 10h - 18h, Mi. 10h - 22h.

Trier (D)**Britta Deutsch: Topoi**

Objekte und Zeichnungen, Galerie Junge Kunst (Karl-Marx-Str. 90, Tel. 0049 651 9 76 38 40), bis zum 17.1.2009, Fr. 17h - 19h, Sa. + So. 14h - 16h.

Vianden**Photo Club Veinen : Reflets personnels**

photographies, Café Ancien Cinéma (23, Grand-rue, tél. 26 87 45 32), jusqu'au 28.12, ve. 15h - 01h, sa. + di. 11h - 01h.

Wiltz**Alan Johnston : In Residence**

peintures, Centre socioculturel régional Prabbeli (8, rue de la Montagne), jusqu'au 31.12, lu. - ve. 9h - 11h.

Visites guidées avec l'artiste sur rendez-vous au tél. 26 95 02 03.