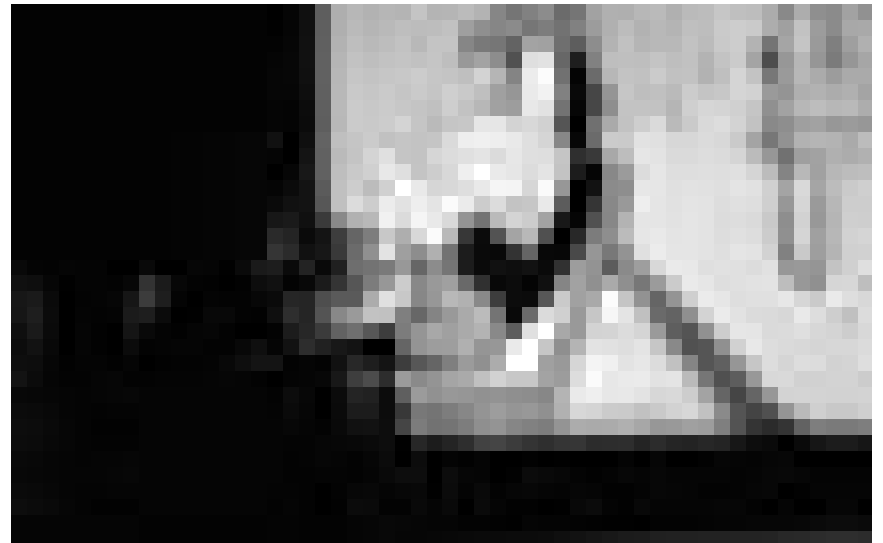


WAT ASS LASS | 27.03. - 05.04.

WAT
ASS
LASS?

C'est à un événement singulier conjuguant les grands classiques des dessins animés des années 20 et 30 et un accompagnement musical décapant du duo « Tricarri & Toffolini » que la Cinémathèque et le CAPE Ettelbrück invitent dans le cadre de « Cartoons Circus », le samedi 28 mars et le dimanche 29 mars à la Cinémathèque et le lundi 30, mardi 31 mars et le mercredi 1^{er} avril au Centre des Arts pluriels.

FR, 27.3.

JUNIOR

Les Petits cailloux, par Yvette Berger, pour enfants de 18 mois à cinq ans, Maison de la Culture, *Arlon*, 9h45 + 10h45. Tél. 0032 63 24 58 50.

KONFERENZ

Forteresses et tourisme, exigences et excès, par Nicolas Faucherre, Musée Dräi Eechelen, *Luxembourg*, 19h. Tél. 26 43 35.

Was wir über das Jenseits wissen können, Vortrag von Bernard Jakoby, Centre Convict, Salle Rheinsheim, *Luxembourg*, 20h.

MUSEK

Anna chanson, Café Chez Salva (15, rue du Général Henry), *Fameck*, 18h. Dans le cadre des « Scènes au Bar ». Tél. 0033 3 82 59 90 11.

Cavalleria Rusticana / Der Bajazzo, Opéra von Mascagni und Leoncavallo, Saarländisches Staatstheater, *Saarbrücken*, 19h30. Tél. 0049 681 30 92-0.

Stacey Kent, jazz, Philharmonie, Grand Auditorium, *Luxembourg*, 20h. Tél. 26 32 26 32.

Ernie Hammes & Cubop, jazz, Brasserie L'Inouï, *Redange*, 20h. Tél. 26 62 02 31.

Karkwa + Stuck in the Sound, Les Trinitaires, *Metz*, 20h. Tél. 0033 3 87 75 75 87.

Anatevka, Musical von Jerry Bock, Theater, *Trier*, 20h. Tél. 0049 651 7 18 18 18.

Section Jazz du Conservatoire, Cafeteria du Conservatoire, *Esch*, 20h. Tél. 54 97 25.

Chorale Municipale Uelzecht Goes Barock, oeuvres de Bach, Händel, Vivaldi, église décanale St-Joseph, *Esch*, 20h.

Musique de l'Inde du Sud, église du St-Esprit, *Luxembourg-Cents*, 20h.

Tomte, Kulturfabrik, *Esch*, 20h30. Tél. 55 44 93-1. Voir article page 4.

Maxime Bender Group, jazz, Kulturhaus, *Niederanven*, 20h30. Dans le cadre de « Musek am Syrdall ». Tél. 77 01 96.

Amour et grivoiseries, spectacle de et avec Geneviève Voisin et Philippe Libois, Maison de la Culture, *Arlon*, 20h30. Tél. 0032 63 24 58 50.

Le Trio Prah et ses invités, chants et musique, Casino des Faïenceries, *Sarrequemines*, 20h30. Tél. 0033 3 87 98 65 06. Dans le cadre du 11e Festival de langue francique et des langues de France.

Ghinzu, Rockhal, *Esch*, 21h.

Transformers + Flashy Rock + READYdot, D:qliq, *Luxembourg*, 21h. Tél. 26 73 62.

Lincoln Hawk + Dropjaw + Agents of Atlas, CD-Release, Verso (Rives de Clausen), *Luxembourg*, 21h.

WAT ASS LASS

Kalender **S. 2 - S. 10**

Tomte **S. 4**

Erausgepickt **S. 6**

KINO

Programm **S. 11 - S. 19**

Burning Plain **p. 14**

EXPO

Ausstellungen **S. 20 - S. 24**

Giacomo Costa **S. 22**

WAT ASS LASS | 27.03. - 05.04.

Albert Lee + Hogans Heroes, Duksaal, Freudenburg, 21h30. Tel. 0049 6582 2 57.

La Roulotte, jazz manouche, Café le Pressoir (22, rue Jeanne d'Arc), Uckange, 22h. Dans le cadre des « Scènes au Bar ». Tél. 0033 3 82 86 25 44.

Claudine Lebegue, chanson, Café du Chemin de Fer (44, rue Jean Burger), Algrange, 22h. Dans le cadre des « Scènes au Bar ». Tél. 0033 3 82 84 32 26.

THEATER

L'Instant Croxel, avec Jean-Louis Cordier et Sandrine Bourreau, Le Beverly's (19, place du Marché), Thionville, 17h. Dans le cadre des « Scènes au Bar ». Tél. 0033 3 82 53 43 86.

Tour de cochon, par la Cie Transhulance, Wasseiges (B), Carré Rotondes, Luxembourg, 19h. Tél. 47 08 95-1.

Werther, Schauspiel nach dem Briefroman von Johann Wolfgang von Goethe, Alte Feuerwache, Saarbrücken, 19h30. Tel. 0049 681 30 92-0.

Béierdeckelsgespréicher 2, lëtzebuergesche Kabaret mam Jay Schiltz, Rol Steichen a Pascal Granicz, Mierscher Kulturhaus, Mersch, 20h + 22h. Tel. 26 32 43-1.

Verbueden ze ...! De Programm vum Kabarä Feiersteppler, Café Ancien Cinéma, Vianden, 20h. Tel. 26 87 45 32.

A trois, de Barry Hall, avec Véronique Manganot, Christian Magnani et Etienne Guillot, Théâtre du Centaure, Luxembourg, 20h. Tél. 22 28 28.

Hase, Hase, Komödie von Coline Serreau, Tufa, Kleiner Saal, Trier, 20h. Tel. 0049 651 7 18 24 12.

Männer muss man schlagen, Comedy mit Ingo Appelt, Tufa, Großer Saal, Trier, 20h. Tel. 0049 651 7 18 24 12.

Hotel Mimosa, mam Déifferdenger Theater, Theatersall, Differdange, 20h. Tel. 50 00 38.

Kinski - Wie ein Tier in einem Zoo, sparte4 (Eisenbahnstr. 22), Saarbrücken, 20h. www.sparte4.de

Tout contre, de Patrick Gratién-Marin, avec Noëlie Giraud et Frédéric Vern, Café le Pressoir (22, rue Jeanne d'Arc), Uckange, 20h. Tél. 0033 3 82 86 25 44.

Dans le cadre des « Scènes au Bar ».

Wat e Modell! Lëschtgen 3-Akter vun de Lëtzebuerger Guiden a Scouten Grupp St. Jean Diddeleng, Veräinshaus (vis-à-vis vun der Parkierch), Dudelange, 20h. Tel. 51 06 33.

An Inspector Calls, Drama by J.B. Priestley, performed by the IB1 class, Fräi-ëffentlech Waldorfschoul, Luxembourg, 20h.

C'était mieux avant, pièce d'Emmanuel Darley, mise en scène par Fabienne Zimmer, avec Marie-Anne Lorgé, Claude Frisoni, Simon Marozzi, Elisabeth Chuffart, Eugénie Anselin et Jacques Paquer, TOL, Luxembourg, 20h30. Tél. 49 31 66.

PARTY/BAL

Metalparty, Exhaus, kleines Exil, Trier, 21h. Tel. 0049 651 2 51 91.

KONTERBONT

Soirée d'Information sur la Psychologie, Audimax de l'Université Luxemburg, Walferdange, 19h.

Imagine, avec David Goldrake, Trifolion, Echternach, 20h. Tel. 47 08 95-1.

L'Homme à la caméra, projection du film muet de Dzizg Vertov, accompagnée par Guillaume Saurel

(violoncelle) et Nicolas Chatenoud (guitares, basses), Cinéma Caméo-Ariel, Metz, 20h30. Tél. 0033 3 87 31 56 13.

SA, 28.3.

JUNIOR

Pluie, par la Cie Médiane, Strasbourg, pour enfants de 1 à 3 ans, Carré Rotondes, Luxembourg, 15h + 17h. Tél. 47 08 95-1.

Family Business, Atelier fir Kanner vu 6 bis 12 Joer, Casino Luxembourg - Forum d'art contemporain, Luxembourg, 15h. Tel. 22 50 45.

Die Glücksfee - La fée-bonheur, conte musical d'après un livre de Cornelia Funke, musique d'Elisabeth Naske, Philharmonie, Espace découverte, Luxembourg, 15h + 17h. Tél. 26 32 26 32. COMPLET !

KONFERENZ

Kampf oder Kooperation, Vortrag von Univ.-Prof. Dr. med. Joachim Bauer, Katholische Akademie Robert Schuman Haus, Trier, 10h.

MUSEK

Le Printemps des cordes, Conservatoire, Luxembourg, 10h - 19h. Tél. 47 96-52 03.

Audition musicale des élèves de l'Ugda, Hall sportif, Leudelange, 15h.

5 Bugs + Eternal Tango + The New Story + Fractica Illusion, ExHaus, Balkensaal, Trier, 19h30. Tel. 0049 651 2 51 91.

Récital trompette et piano, par Reinhold Friedrich et Thomas Duis, oeuvres de Francaix, Chopin, Debussy, Schmitt, Rachmaninov, Gershwin et Ilbert, Conservatoire de Musique, Esch, 20h. Tél. 54 97 25.

Harmonie Victoria Tétange, sous la direction de Gilles Burgund, Schungfabrik, Tétange, 20h.

Nederlands Blazers Ensemble, Shakespeare, Mendelssohn and more, Philharmonie, Grand Auditorium, Luxembourg, 20h. Tel. 26 32 26 32.

Ernie Hammes & Cubop, jazz, Brasserie L'Inouï, Redange, 20h. Tél. 26 62 02 31.

Wolfgang Lackerschmid/Hendrik Meurkens Quartet, jazz, Centre culturel régional Op der Schmelz, Dudelange, 20h. Tél. 51 61 21-290.

Chorale Mixte du Conservatoire de la Ville de Luxembourg et l'Ensemble Estro Armonico, sous la direction de Martin Elmquist, oeuvres de Khatchaturian, Gounod, Offenbach, Delibes, Puccini, Verdi et Donizetti, Centre de loisirs, Oberanven, 20h. Tél. 26 34 07 42.

Illflow & Waxaddicts + Mo + Fanatik + Mike Default + Nick Noname, Hiphop, Exhaus, kleines Exil, Trier, 20h. Tel. 0049 651 2 51 91.

Intensity Band Contest, Kulturfabrik, Esch, 20h. Tél. 55 44 93-1. Org.: Croix Rouge.

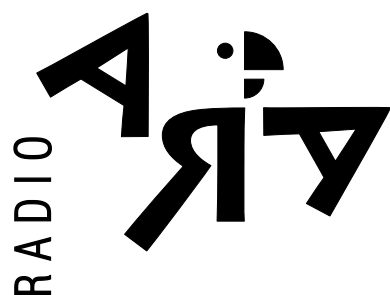
Minsker Steichquartett, Kirche, Heinerscheid, 20h. Im Rahmen vom „Klengen Maarnecher Festival“.

Pat McManus, Spirit of 66, Verviers, 20h. www.spiritof66.be

Ensemble Vocal du Conservatoire d'Esch-sur-Alzette, sous la direction d'Arthur Stammel, église Saint-Martin, Schifflange, 20h.

Chorale Municipale Uelzecht Goes Barock, oeuvres de Bach, Händel, Vivaldi, église paroissiale, Reckange-sur-Mess, 20h.

Harmonie municipale de Luxembourg-Rollinggrund, Salle de concerts ARCA, Bertrange, 20h.



Dënschden
31. Mäerz 2009
18h30 - 20h00

Hour of the Time

Et ka kee soen, si hätten eis et net gesot.

103,3 MHz / 105,2 MHz
www.ara.lu

Konspiratiounen - Theorie a Praxis, am Kader vun der Emissioun Anndann???

EVENT

WAT ASS LASS | 27.03. - 05.04.

POP

Betrunken und traurig macht glücklich

Uwe Hentschel

Texte voll großer Gefühle und melancholischer Momente: Mit dem aktuellen Album „Heureka“ ist die norddeutsche Band Tomte derzeit auf Tour.

Wer nach einer durchzechten Nacht morgens um halb sechs mit Neil Youngs „Out On the Weekend“ mit der Hand im Aschenbecher auf der Couch einschläft, ist bei Tomte genau richtig. Und wenn es auch nicht die Musik ist, die verbindet, dann ist es zumindest die gemeinsame Erkenntnis. „Nichts ist so schön auf der Welt, wie betrunken traurige Musik zu hören!“, sagen die Jungs von Tomte und widmen dieser Tatsache sechs Minuten ihres aktuellen Albums „Heureka“. Der im vergangenen Herbst erschienene Tonträger ist das fünfte Album der Band um Thees Uhlmann, der nicht nur Songwriter, Sänger und Gitarrist der Band ist, sondern auch das einzige noch verbliebene Gründungsmitglied.

In den späten 80ern zunächst als Warpigs gegründet, entsteht daraus 1991 die nach dem gleichnamigen Kinderbuch von Astrid Lindgren benannte Band Tomte Tummetott, aus der dann drei Jahre später schließlich Tomte wird. Mit „Du weißt, was ich meine“ erscheint 1998 das Debüt-Album, an dessen Produktion auch Marcus Wiebusch maßgeblich beteiligt ist. Wiebusch ist Sänger der seit 2001 bestehenden Hamburger Band Kettcar und neben Thees Uhlmann und Kettcar-Bassist Reimer Bustorff Gründer des Labels „Grand Hotel van Cleef“, eines der bekanntesten deutschen Independent-Labels.

Mit „Korn & Sprite“, einer Singleauskopplung des zweiten Albums „Eine sonnige Nacht“ liefert Tomte den Beweis, dass sich Alkoholkonsum nicht nur zum Hören trauriger Lieder eignet, sondern durchaus auch als Textgrundlage. Der Langspieler, der 2000 erscheint, verhilft zwar noch nicht zum Durchbruch, doch mit „Korn & Sprite“ und den ebenfalls auf dem Album veröffentlichten Tracks „Wilhelm, das war nichts“ oder aber „The Rick McPhail Song“ findet Tomte in der Indie-Szene erstmals Anerkennung über die Grenzen des norddeutschen Heimatstädtchens Hemmoor hinaus.

Kann aber noch stehen :
Tomte-Sänger
Thees Ullmann live.



Im deutschsprachigen Raum flächendeckend bekannt wird Tomte ab 2003. In diesem Jahr erscheint das dritte Album „Hinter all diesen Fenstern“, das nicht weniger melancholisch und mit zum Teil anstrengenden Metaphern beladen ist wie die beiden Vorgänger, aber insgesamt deutlich professioneller wirkt. Platz 50 der deutschen Albumcharts und Auftritte bei großen Open-Airs, unter anderem als Vorgruppe von „Coldplay“, stehen für die Erfolgsgeschichte der Band, die Anfang 2006 mit dem vierten Longplayer „Buchstaben über der Stadt“ und Platz vier der Charts ihren bisherigen Höhepunkt erreicht. Und auch wenn die Gruppe in den vergangenen Jahren von Kritikern in die verstaubte und ohnehin überfüllte Schublade der Hamburger Schule eingeordnet und aus derselben wieder entfernt wurde, so zeichnet sich Tomte vor allem durch Textpassagen wie „... Such dir jemanden, der dir nicht wehtut - Du nennst das Pathos, ich nenne es Leben“ und natürlich durch den nicht immer treffsicheren, dafür aber unver-

wechselbaren und leidenschaftlichen Gesang von Thees Uhlmann aus.

Mit dem aktuellen Album „Heureka“ tourt Tomte derzeit durch die Bundesrepublik und am heutigen Freitagabend auch durch Luxemburg. Dass der Sänger im betrunkenen Zustand gerne traurige Lieder hört, ist spätestens seit „Heureka“ bekannt. Dass er selbst auch traurige Lieder singt sowie so. Doch dass ein Konzertabend mit Tomte deshalb höchstens etwas für depressive Trinker sein kann, wäre sicherlich eine völlig verkehrte Schlussfolgerung. Denn es gibt ja auch im Leben eines Tomte-Musikers schöne Momente - Situationen, in denen die Freude am Augenblick weitaus stärker scheint als jede noch so traurig-melancholische Erinnerung. Einiges davon taucht in ihren Texten auf, das meiste jedoch bei einem Konzert.

Tomte und Ghost of Tom Joad, an diesem Freitag, dem 27. März in der Kulturfabrik.
www.kulturfabrik.lu

Le Conventus Musicus Wien, sous la direction de Nikolaus Harnoncourt, oeuvres de Haydn, Arsenal, Grande Salle, Metz, 20h30.
Tél. 0033 3 87 74 16 16.

The Sons + 12 t sushi, sparte4 (Eisenbahnstr. 22), Saarbrücken, 21h.
www.sparte4.de

Schonwald + Killed by 9V Batteries + The Bud Spencers, D:qliq, Luxembourg, 20h. Tél. 26 73 62.

THEATER

L'Instant Croxel, avec Jean-Louis Cordier et Sandrine Bourreau, Café de Paris (108, rue Charles de Gaulle), Serémange-Erzange, 11h + 18h.
Dans le cadre des « Scènes au Bar ». Tél. 0033 3 82 58 13 95.

Warren Zavatta, spectacle de clown, Centre culturel « La Passerelle », Florange, 18h.
Dans le cadre des « Scènes au Bar ». Tél. 0033 3 82 59 17 99.

Schwanen.See, Tanztheater von Sven Grützmaker, Theater, Trier, 19h30.
Tél. 0049 651 7 18 18 18.

Werther, Schauspiel nach dem Briefroman von Johann Wolfgang von Goethe, Alte Feuerwache, Saarbrücken, 19h30.
Tél. 0049 681 30 92-0.

Schwanensee - Aufgetaucht, Ballett von Marguerite Donlon, Saarländisches Staatstheater, Saarbrücken, 19h30.
Tél. 0049 681 30 92-0.

Ich will ein Kind von Dir, von Vaterfreuden, Mutterglück und anderen Katastrophen, Comedy mit Guido Cantz, Zelt des Escher Theaters, Esch, 20h.
Tél. 54 09 16 / 54 03 87.

Béierdeckelsgespréicher 2, lëtzebuergesche Kabaret mam Jay Schiltz, Rol Steichen a Pascal Granicz, Mierscher Kulturhaus, Mersch, 20h.
Tél. 26 32 43-1.

L'Homme assis dans le couloir, spectacle de danse sur un texte de Marguerite Duras, Grand Théâtre, Luxembourg, 20h. Tél. 47 08 95-1.
ANNULE!

A trois, de Barry Hall, avec Véronique Mangenot, Christian Magnani et Etienne Guillot, Théâtre du Centaure, Luxembourg, 20h. Tél. 22 28 28.

Aus dem Schneider, Boulevardsstéck mat de Rappdeckelen, Sall Robert Krieps am Centre culturel de rencontre

WAT ASS LASS | 27.03. - 05.04.

Abbaye de Neumünster, *Luxembourg*, 20h. Tel. 50 41 12 oder 621 19 51 00.

Hase, Hase, Komödie von Coline Serreau, Tufa, Kleiner Saal, *Trier*, 20h. Tel. 0049 651 7 18 24 12.

Harmoniesüchtig, Musik-Comedy mit den Lottis, Tufa, Großer Saal, *Trier*, 20h. Tel. 0049 651 7 18 24 12.

Wat e Modell! Lëschtgen 3-Akter vun de Lëtzebuurger Guiden a Scouten Grupp St. Jean Diddeleng, Veräinshaus (vis-à-vis vun der Parkierch), *Dudelange*, 20h. Tel. 51 06 33.

Alles Paletti, Cabaret mam Jemp Schuster, Museksall, *Kleinbettingen*, 20h. Tel. 39 97 49.

C'était mieux avant, pièce d'Emmanuel Darley, mise en scène par Fabienne Zimmer, avec Marie-Anne Lorgé, Claude Frisoni, Simon Marozzi, Elisabeth Chuffart, Eugénie Anselin et Jacques Paquer, TOL, *Luxembourg*, 20h30. Tél. 49 31 66.

Solo für Hanna, Monolog mit Silvia Bervingas, Kultur-Salon bei den Winzern, *Saarbrücken*, 21h. Tel. 0049 681 58 38 16.

PARTY/BAL

Luke-Party, Alternative, Crossover, Metal, Lucky's Luke (Luxemburgerstr. 6), *Trier*, 22h30. Tel. 0049 651 8 34 53.

KONTERBONT

Was bringt die Beschäftigung mit Astrologie und Reinkarnation? Schnuppertag mit Béatrice Didong, 42, rue Christophe Colomb, *Luxembourg*, 9h. Anmeldung: Tel. 48 28 14.

Invitation aux Musées, Musées, *Luxembourg*, 10h - 18h.

Ourdaller Maart, Cornelys Haff, *Heinerscheid*, 10h - 16h. Tel. 92 17 45-1.

Vente de printemps, vêtements, jouets et matériel d'occasion pour bébés, enfants et futures mamans, Centre culturel Beggen, *Luxembourg*, 10h30. Tél. 71 08 61. Org.: La Leche League.

Ouschter, Hobby- a Korschthandwiewerksmaart, Hall Omnisports, *Differdange*, 11h - 19h.

Salon du livre francique, Médiathèque Intercommunale, *Sarreguemines*, 14h30 - 17h. Dans

le cadre du 11e Festival de langue francique et des langues de France.

L'âge d'or du meuble luxembourgeois, visite guidée, Musée national d'histoire et d'art, *Luxembourg*, 15h. Tél. 47 93 30-214.

Imagine, avec David Goldrake, Trifolion, *Echternach*, 20h. Tel. 47 08 95-1.

SO, 29.3.

JUNIOR

Pluie, par la Cie Médiane, Strasbourg, pour enfants de 1 à 3 ans, Carré Rotondes, *Luxembourg*, 11h + 15h + 17h. Tél. 47 08 95-1.

Die Reise zum Mond, musikalisches Abenteuer für die ganze Familie nach Jules Verne, Theater, *Trier*, 11h. Tel. 0049 651 7 18 18 18.

Die Glücksfee - La fée-bonheur, conte musical d'après un livre de Cornelia Funke, musique d'Elisabeth Naske, Philharmonie, Espace découverte, *Luxembourg*, 11h + 15h + 17h. Tél. 26 32 26 32. COMPLET !

Lokomokabaschi, vum Guy Rewenig, Chapiteau du Théâtre, *Esch*, 16h. Tel. 54 09 16 / 54 03 87.

Hexe Hillary geht in die Oper, Kinderstück mit Musik von Peter Lund für alle ab 5 Jahren, Saarländisches Staatstheater, *Saarbrücken*, 17h. Tel. 0049 681 30 92-0.

KONFERENZ

De la rencontre à la photographie, par Patrick Galbats, Casino Luxembourg - Forum d'art contemporain, *Luxembourg*, 11h. Tél. 22 50 45. Dans le cadre de l'exposition Great Expectations.

Le Mali, par Fernand Schaber et Claudine Winkel, Centre Baha'i, *Luxembourg*, 11h. Org.: Unity Foundation.

MUSEK

Lamy, Simoes & Guest, jazz, Brasserie l'Abbaye (Centre culturel de rencontre Abbaye de Neumünster), *Luxembourg*, 11h30. Tél. 26 20 52 981.

Récital d'orgue, par Jean-Philippe Merckaert, église St-Alphonse (Paterkierch), *Luxembourg*, 16h.



An diesem Samstag, dem 28. März findet ab 10 Uhr im Cornelyshaff in Heinerscheid der erste Ourdaller Maart der Saison statt.

Ensemble Stravinsky, sous la direction de Jean-Pierre Pinet, oeuvres de Saint-Saëns et Narboni, Arsenal, Grande Salle, *Metz*, 16h. Tél. 0033 3 87 74 16 16.

Minsker Steichquartett, Kirche, *Eschfeld (D)*, 16h. Im Rahmen vom „Klengen Maarnecher Festival“.

Franz Liszt à Colpach et à Luxembourg, par l'Orchestre de Chambre de Luxembourg, sous la direction de Nicholas Brochot, oeuvres de Civitareale, von Weber, Svendsen, Haydn et Liszt, Philharmonie, Salle de musique de chambre, *Luxembourg*, 17h. Tél. 26 32 26 32.

Récital de piano, par Edith Fischer, oeuvres de van Beethoven, Ravel et Schumann, Centre culturel régional Op der Schmelz, *Dudelange*, 17h. Tél. 51 61 21-290.

Le Concert Lorrain et l'Ensemble Vocal du Luxembourg, église, *Pétange*, 17h.

Gospel Interlude, sous la direction de Jean-Philippe Billmann, église paroissiale, *Walferdange*, 17h.

Paul Carrack & Band, Tufa, Großer Saal, *Trier*, 20h. Tel. 0049 651 7 18 24 12.

Nursery Crime Show, tribute to Genesis by The Watch, Spirit of 66, *Verviers*, 20h. www.spiritof66.be

THEATER

A trois, de Barry Hall, avec Véronique Manganot, Christian Magnani et

Etienne Guillot, Théâtre du Centaure, *Luxembourg*, 18h30. Tél. 22 28 28.

Des Teufels General, Schauspiel von Carl Zuckmayer, Theater, *Trier*, 19h30. Tel. 0049 651 7 18 18 18.

Herr Puntila und sein Knecht Matti, Schauspiel von Bertolt Brecht, Saarländisches Staatstheater, *Saarbrücken*, 19h30. Tel. 0049 681 30 92-0.

KONTERBONT

Invitation aux Musées, Musées, *Luxembourg*, 10h - 18h.

Ouschter, Hobby- a Korschthandwiewerksmaart, Hall Omnisports, *Differdange*, 10h - 19h.

Fiesta Amazonica, Brunch mat fair gehandelte Produiten, Kannertheater (11h) ënnert der Leedung vun der Christine Reinhold, an eng Biller-Rees mam Sandro Luci (14h30), Centre Culturel, *Helmdange*, 10h30. Tel. 33 32 72 oder 33 90 31.

Von der Festungsbrache zur optimalen Stadt, durch den ehemaligen Festungsgürtel und Stadtpark, Treffpunkt Monument Amélie, *Luxembourg*, 11h.

Bazar de Pâques, Foyer La Cerisaie, *Dalheim*, 15h - 19h.

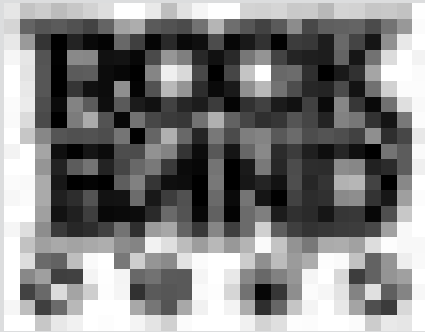
Imagine, avec David Goldrake, Trifolion, *Echternach*, 17h. Tel. 47 08 95-1.

ERAUSGEPICKT

Groupe de rock recherché

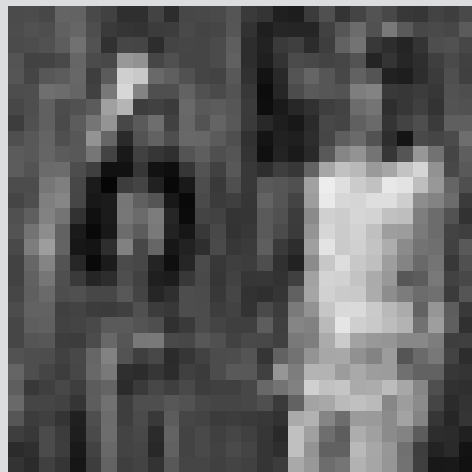
Une petite info rapide pour vous signaler que le **Centre des Arts Pluriels (CAPE) d'Ettelbruck** est à la recherche d'un groupe de rock, tendance « garage » pour collaborer sur un morceau avec une chorale de seniors **dans le cadre de la Fête de la Musique 2009**.

Il vous faudra disposer d'un peu de temps pour les répétitions au préalable et vous présenterez le morceau ensemble avec la chorale au Mierscher Kulturhaus **dans la journée du 21 juin** et vous donnerez un concert de votre groupe le soir du même jour à la Fête de la Musique d'Ettelbruck. Pour plus d'information veuillez contacter Ainhoa.ACHUTEGUI@cape.lu



Wanted: Barbie and Ken

D'Mierscher Kulturhaus s'apprête à organiser sa résidence d'artiste avec la Kënschtlerin Joanna Biela Garrido Barbie- a Ken-Poppen, grad wéi och aner Spillsaachen an Accessoires, déi ënnert dem „Barbie“-Label verkaaft ginn! D'Poppen an d'Accessoires ginn am Kader vun enger Résidence d'Artiste vun der Kënschtlerin verschafft an uschléissend am Kader vun enger Ausstellung am Kulturhaus an op anere Plazen zu Miersch gewisen. Wann Dir bei dësem Projet wëllt mathëllefen, dann kënnt Dir lech bis Enn März



beim Kulturhaus mellen um Tel. 26 32 43-1, E-Mail: info@kulturhaus.lu oder är „**Barbie**“-**Spillsaachen** direkt zu Miersch op 53, rue Grande-Duchesse Charlotte ofliwweren. Iwwert de weidere Verlaf vun der Résidence d'Artiste kënnt Dir lech vun Enn Abrëll un beim Mierscher Kulturhaus informéieren.

Einladung zum Casting

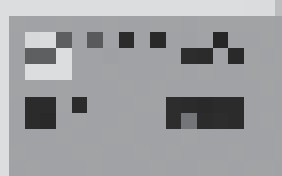


Das Jugendkulturzentrum Exzellenzhaus führt in diesem Jahr im Rahmen des Kultursommers

„Cool Britannia“ das Jugendtheater „Klassenfeind“ von Nigel Williams auf. Das Stück entstand in den späten 70er Jahren und beleuchtet das Lebensgefühl der Punkergeneration. Die Rollen sollen mit Jugendlichen und **jungen Erwachsenen im Alter von 16 bis 25 Jahren** besetzt werden. Deshalb findet am 31. März um 17 Uhr ein Casting im **Balkensaal des Ex-Hauses** statt. Alle interessierten jungen Männer können sich dort bei Regisseur Florian Burg, der das Projekt leitet, vorstellen. Theater oder Bühnenerfahrung ist keine Vorbedingung. Das Stück wird im Laufe des Sommers bei regelmäßigen Proben erarbeitet und feiert im September im Exil Premiere.

Les musées invitent

Ces samedi **28 et dimanche 29 mars 2009**, le groupement des musées et centres d'art de la Ville de



Luxembourg organise, pour la douzième fois, un week-end portes ouvertes avec un programme spécial d'activités. Le public pourra ainsi visiter gratuitement les collections permanentes et les expositions temporaires à l'affiche dans différents lieux, et participer à des visites guidées spéciales, ateliers et rencontres. Pour les plus jeunes visiteurs, des ateliers pour enfants seront organisés dans les différents musées et centres d'art. Grâce aux navettes gratuites qui circulent en fonction de la programmation, au parcours amélioré, « L'invitation aux musées 2009 » conservera son air de promenade et de découverte ! Ce week-end portes ouvertes sera également l'occasion de (re)visiter le Mémorial de la Déportation, le Musée de la Banque et le Musée des Tramways et Autobus, lieux qui, pour le temps d'un week-end, s'associent aux « d'atelier musée » afin de présenter leurs collections à un public plus large. Le traditionnel marché aux livres aura lieu dans les espaces d'accueil du Casino Luxembourg, du Musée d'Histoire de la Ville de Luxembourg, du Musée national d'histoire et d'art et au Mudam Luxembourg. Avec des réductions de 20 à 50 pourcent, c'est l'opportunité ou jamais de se procurer tel ou tel catalogue d'exposition ou de rétrospective, un livre d'artiste ou de partir à la recherche de la perle rare. Le programme détaillé peut être téléchargé dès à présent sous www.statermuseum.lu.



One World Film Trilogie 2009

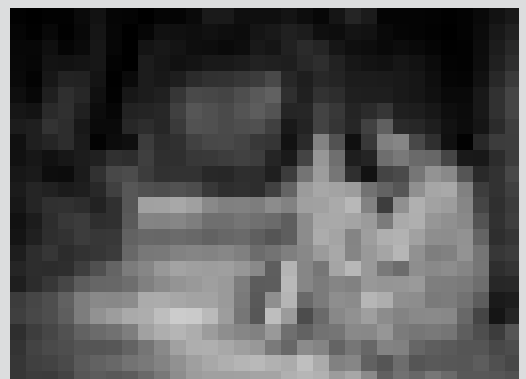
Vom 27. bis zum 29. März findet die dritte „One World Film Trilogie“ im **Echternacher Ciné Sura** statt. Die Organisatoren, die „Solidaritätsplattform“ Echternach und das Ciné Sura, möchten mit dieser jährlichen Initiative verdeutlichen, dass die Themen Umwelt, Menschenrechte und Nord/Süd wichtige Bausteine für eine lebenswerte Zukunft in dieser „Einen Welt“ sind. 2009 wird das **Thema Kindersoldaten** beleuchtet werden. Die Situation der weltweit geschätzten 250.000 Kindersoldaten hat sich in den vergangenen Jahren kaum verbessert, sie bleibt dramatisch. An diesem Freitag, dem 27. März ist um 20 Uhr Eröffnung mit dem deutsch-österreichischen Spielfilm „**Feuerherz**“ aus dem Jahre 2008. Frei nach dem Bestseller von Senait G. Mehari erzählt der Regisseur Luigi Farloni eine bewegende Geschichte eines kleinen Mädchens, einer Kindersoldatin.

Am Samstag, dem 28. März läuft um 19h30 „**Ezra**“ eine sehr harte Bestandsaufnahme über den Bürgerkrieg in Sierra Leone. Der nigerianische Spielfilm aus dem Jahre 2007 zeigt den Alltag betroffener Kindersoldaten.

Auf Initiative der ONGD Bröderlech Deelen, findet vor der Filmaufführung ein Gespräch mit Justine und Alexis statt. Als Kinder fanden sie Unterkunft und Beistand im „Shalom-Haus“ von Maggy Barankitse im Burundi.

An Sonntag, dem 29. März zeigt das Cine Sura um 17h30: „**Lost Children**“ (2005), eine mehrfach ausgezeichnete deutsche Dokumentation über Kindersoldaten in Uganda.

Eintrittspreise 6€, Passe-Partout 15€, ab sofort erhältlich an der Abendkasse des Ciné Sura. Weitere Informationen zu den Filmen unter www.cinesura.com, allgemein zur „One World Film Trilogie“ unter solidarechternach@hotmail.com.



WAT ASS LASS | 27.03. - 05.04.

MO, 30.3.

JUNIOR

Pluie, par la Cie Médiante, Strasbourg, pour enfants de 1 à 3 ans, Carré Rotondes, *Luxembourg*, 10h + 15h. Tél. 47 08 95-1.

Cartoons Circus, ciné-concert pour enfants à partir de 3 ans, Centre des Arts Pluriels Ed. Juncker, *Ettelbruck*, 15h. Tél. 26 81 21-304.

KONFERENZ

Ende der Artenvielfalt? Vortrag von Josef Reichholf, Universität Luxemburg, Saal 1.03 im Wissenschaftsgebäude, Campus Limpertsberg, *Luxembourg*, 17h30. Im Rahmen der Ringvorlesung „Mut zur Nachhaltigkeit“. Tél. 46 66 44-6563/6560.

Ataxie de Friedreich : une maladie neurodégénérative à transmission récessive, par Hélène Puccio, Amphitheater, CHL, *Luxembourg*, 19h. Dans le cadre du cycle de conférences « Le cerveau : Dysfonctionnements et Dégénérescences ».

Déclarer un partenariat (Pacs) ou contracter un mariage ? Discours par Christine Doerner, avec séance questions et réponses, Centre culturel P. Barblé, *Strassen*, 19h30.

Précision utile

Vous voulez faire figurer un événement culturel dans l'agenda du woxx ? Alors envoyez vos informations à agenda@woxx.lu, au plus tard le lundi qui précède la parution du woxx. Sur le site internet www.woxx.lu l'ensemble des rendez-vous sont accessibles, même ceux qui - pour des raisons de place - n'ont pas pu paraître dans le numéro papier.

Hinweis

Sie wollen einen kulturellen Termin in der woxx veröffentlicht sehen? Dann schicken Sie die entsprechenden Informationen, bis spätestens am Montag der Woche, in der er erscheinen soll, an agenda@woxx.lu. Auf der Internetseite www.woxx.lu werden sämtliche Einträge, auch die, die es aus Platzgründen nicht in die Papierausgabe geschafft haben veröffentlicht.

MUSEK

Camerata Salzburg, sous la direction d'Heinrich Schiff, oeuvres de Saint-Saëns et Mozart, Philharmonie, Grand Auditorium, *Luxembourg*, 20h. Tél. 26 32 26 32.

The Dad Horse Experience, Chat Noir Petrisberg (Max-Planck-Straße 23), *Trier*, 20h. Tél. 0049 651 1 45 56 00.

Theo Travis + Sand Snowman + Fear Falls Burning, Spirit of 66, *Verviers*, 20h. www.spiritof66.be

DI, 31.3.

JUNIOR

Cartoons Circus, ciné-concert pour enfants à partir de 3 ans, Centre des Arts Pluriels Ed. Juncker, *Ettelbruck*, 9h, 10h30 + 15h. Tél. 26 81 21-304.

Das Sternenmännlein, mit dem Theater Witt, Tufa, Großer Saal, *Trier*, 10h + 16h. Tél. 0049 651 7 18 24 12.

Hexe Hillary geht in die Oper, Kinderstück mit Musik von Peter Lund für alle ab 5 Jahren, Saarländisches Staatstheater, *Saarbrücken*, 11h. Tél. 0049 681 30 92-0.

Le tout et les parties, atelier pour enfants de 6 à 12 ans, Musée national d'histoire et d'art, *Luxembourg*, 14h30. Tél. 47 93 30-214.

KONFERENZ

Forschen und Erfinden, mit Thomas Seelig, Casino Luxembourg - Forum d'art contemporain, *Luxembourg*, 18h30. Im Rahmen der Mardis de l'Art. Tél. 22 50 45.

Engagement politique et conscience personnelle, par Erna Hennicot-Schoepges, Brasserie l'Abbaye (Centre culturel de rencontre Abbaye de Neumünster), *Luxembourg*, 20h. Dans les cadres des mardis de la philo. Tél. 26 20 52 981.

Le Hip Hop, par Roberta Shapiro, Orangerie de l'Arsenal, *Metz*, 20h30.

MUSEK

Wenn ich in deine Augen seh, Liederabend mit Guido Baehr und Babette Dorn, Mittelfoyer im Saarländischen Staatstheater, *Saarbrücken*, 19h30. Tél. 0049 681 30 92-0.

Récital d'orgue, par Jean Guillou, avec Judith Hoff (récitante et soprano), église Saint-Martin, *Dudelange*, 20h. Dans le cadre du Festival de l'Orgue - cycle de printemps.

Carl Verheyen Band, Spirit of 66, *Verviers*, 20h. www.spiritof66.be

D'Lichtbeble, Casino des Faïenceries, *Sarreguemines*, 20h30.

Tél. 0033 387 98 65 06. Dans le cadre du 11e Festival de langue francique et des langues de France.

Helden der Tonspur, die Jojo Achims mit Ensemblemitgliedern, sparte4 (Eisenbahnstr. 22), *Saarbrücken*, 21h. www.sparte4.de

THEATER

Der Menschenfeind, Schauspiel von Molière, Alte Feuerwache, *Saarbrücken*, 19h30. Tél. 0049 681 30 92-0.

Les frères Taloché, Hall « La Chiers » (rue Emile Mark), *Differdange*, 19h30. tél. 58 40 34-1.

Werner Brix, Slow Food Kabarett, Brasserie L'Inouï, *Redange*, 20h. Tél. 26 62 02 31.

Theco-(zako), choregraphie par Tsuyoshi Shirai, Salle Robert Krieps au Centre culturel de rencontre Abbaye de Neumünster, *Luxembourg*, 20h.

Schwanen.See, Tanztheater von Sven Grützmaier, Theater, *Trier*, 20h. Tél. 0049 651 7 18 18 18.

Besuch bei dem Vater, Szenen und Skizzen von Roland Schimmelpfennig, Kapuzinertheater, *Luxembourg*, 20h. Tél. 47 08 95-1.

Yaacobi et Leidental, de Hanokh Levin par le Rideau de Bruxelles, Maison de la Culture, *Arlon*, 20h30. Tél. 0032 63 24 58 50.

KONTERBONT

Der barocke Bildhauer Ferdinand Tietz in Trier, Führung, Stadtmuseum Simeonstift, *Trier*, 20h. Tél. 0049 651 7 18 24 49.

Das Schicksal der Wörter in sprachloser Zeit, en Hommage un de Léopold Hoffmann(1915-2008), mat Guy Wagner, Marc Limpach, Léon Weis a Louis Schmitz a Judith Lecuit, Centre national de littérature, *Mersch*, 20h. Tél. 32 69 55-1.

MI, 1.4.

JUNIOR

Hexe Hillary geht in die Oper, Kinderstück mit Musik von Peter Lund für alle ab 5 Jahren, Saarländisches Staatstheater, *Saarbrücken*, 11h. Tél. 0049 681 30 92-0.

Le quatuor Kreisler fait partie des exécutants du Concert de la Passion qui aura lieu le 2 avril à l'église Saint-Michel à Luxembourg.



WAT ASS LASS | 27.03. - 05.04.

Cartoons Circus, ciné-concert pour enfants à partir de 3 ans, Centre des Arts Pluriels Ed. Juncker, *Ettelbruck*, 10h + 15h. Tél. 26 81 21-304.

KONFERENZ

Les droits de l'enfant, par Marie-Anne Rodesch-Hengesch, Haus vun de Kanner (12, Bisserwee), *Luxembourg*, 18h30. Tél. 59 59 59-59.

Unsere Opfer zählen nicht - die 3. Welt im Zweiten Weltkrieg, Vortrag von Karl Rössel, Galerie im Filmhaus (Mainzer Straße 8), *Saarbrücken*, 20h.

MUSEK

Pictures of performance, concert au profit de Télévie, Conservatoire, *Luxembourg*, 20h. Tél. 47 08 95-1.

Friends welcome, Official Designfriends Kick-off Evening, music by Vinsékriiss, Exit07, *Luxembourg*, 18h30.

Daniel Depienne, CD-Release, L'épinart, *Strassen*, 19h. Tél. 31 76 82.

Cadmus et Hermione, tragédie lyrique mise en musique, Grand Théâtre, *Luxembourg*, 20h. Tél. 47 08 95-1.

A Filetta - Corsican voices, Philharmonie, Salle de musique de chambre, *Luxembourg*, 20h. Tél. 26 32 26 32.

Deborah Coleman, Spirit of 66, *Verviers*, 20h. www.spiritof66.be

Récital de clavecin et de piano, par Pierre Hantaï et Michaël Levinas, oeuvres de Bach, Arsenal, salle de l'Esplanade, *Metz*, 20h. Tél. 0033 3 87 74 16 16.

Rokia Traoré, musique world, Den Atelier, *Luxembourg*, 20h30. Dans le cadre du Printemps musical. www.atelier.lu

The Commitments, Les Trinitaires, *Metz*, 20h30. Tél. 0033 3 87 20 03 03.

THEATER

Herr Puntila und sein Knecht Matti, Schauspiel von Bertolt Brecht, Saarländisches Staatstheater, *Saarbrücken*, 19h30. Tél. 0049 681 30 92-0.

Werner Brix, Slow Food Kabarett, Brasserie L'Inouï, *Redange*, 20h. Tél. 26 62 02 31.

Erreur de Construction, de Jean-Luc Lagarce, avec Christiane Rausch, Pitt Simon et Annette Schlechter, mise en

scène par Jill Christophe, Ratelach, (Kulturfabrik), *Esch*, 20h. Tél. 55 44 93-1.

Des Teufels General, Schauspiel von Carl Zuckmayer, Theater, *Trier*, 20h. Tél. 0049 651 7 18 18 18.

C'était mieux avant, pièce d'Emmanuel Darley, mise en scène par Fabienne Zimmer, avec Marie-Anne Lorgé, Claude Frisoni, Simon Marozzi, Elisabeth Chuffart, Eugénie Anselin et Jacques Paquer, TOL, *Luxembourg*, 20h30. Tél. 49 31 66.

Erstellung eines Bewirtschaftungs-dokumentes für den Wald, 23, An der Gaass, *Eschdorf*, 19h30. Org.: Lëtzebuerger Privatbësch.

MUSEK

Pictures of performance, concert au profit de Télévie, Conservatoire, *Luxembourg*, 20h. Tél. 47 08 95-1.

Bach... à sable, spectacle musical sans paroles, Philharmonie, Espace découverte, *Luxembourg*, 10h + 14h30. Tél. 26 32 26 32.



Laut Fachpresse spiegelt die Musik des Paul Fox Mannheim Collective den Geist der fünf Musiker wieder - ein Hauch von Frische, Dynamik und Jugend - Jazz vom Feinsten also am 3. April im Ancien Cinéma in Vianden und am 5. April in der Brasserie Neumünster.

DO, 2.4.

KONFERENZ

Freiheit und Grenzen in der Kindererziehung, Vortrag von Dorothee Jacoby-Urban, anschließend Diskussion, Bëschcrèche, *Esch*, 14h30. Tél. 59 59 59-59.

A la rencontre du bouddhisme, par Lama Karta, Musée d'Histoire de la Ville, *Luxembourg*, 19h. Dans le cadre de l'exposition « Question de foi ».

Basis für die kindliche Entwicklung, mit Susanne Stoppel, Elternschule, Institut St-Jean (110, avenue G. Diderich), *Luxembourg*, 19h30. Einschreibung unter Tel. 47 96-44 66.

Cadmus et Hermione, tragédie lyrique mise en musique, Grand Théâtre, *Luxembourg*, 20h. Tél. 47 08 95-1.

Jacques Duval + Miam Monster Miam + Sophie Galet + Richard Brett, Spirit of 66, *Verviers*, 20h. www.spiritof66.be

Concert de la passion, sous la direction de Gerry Welter avec la Chorale Saint-Michel et Alain Wirth (orgue), oeuvres de Morley, da Vittoria, Casali, Bach, Homilius, Brahms, Bruckner, Reger, Fauré et Chostakovitch, église Saint-Michel, *Luxembourg*, 20h. Tél. 30 91 78 .

Schlimé - Murcof, jazz, Salle Robert Krieps au Centre culturel de rencontre Abbaye de Neumünster, *Luxembourg*, 20h30.

Opéra de Pékin, Arsenal, Grande Salle, *Metz*, 20h30. Tél. 0033 3 87 74 16 16.

Guru's Jazzmatazz, support act: De Läb, Den Atelier, *Luxembourg*, 21h. www.atelier.lu

Local Sounds from Out There: Senegal, Exit07, *Luxembourg*, 21h.

THEATER

Werther, Schauspiel nach dem Briefroman von Johann Wolfgang von Goethe, Alte Feuerwache, *Saarbrücken*, 19h30. Tél. 0049 681 30 92-0.

Ein Mond für die Beladenen, von Eugène O'Neill, mit August Diehl, Hans Diehl, Julia Malik, Marc Limpach und Marco Lorenzini, Théâtre National du Luxembourg (194, rte de Longwy), *Luxembourg*, 20h. Tél. 47 08 95-1.

Werner Brix, Slow Food Kabarett, Brasserie L'Inouï, *Redange*, 20h. Tél. 26 62 02 31.

Kunst, Komödie von Yasmina Reza, Theater, *Trier*, 20h. Tél. 0049 651 7 18 18 18.

Die Verwandlung, sparte4 (Eisenbahnstr. 22), *Saarbrücken*, 20h. Tél. 0049 681 30 92-0.

Besuch bei dem Vater, Szenen und Skizzen von Roland Schimmelpfennig, Kapuzinertheater, *Luxembourg*, 20h. Tél. 47 08 95-1.

C'était mieux avant, pièce d'Emmanuel Darley, mise en scène par Fabienne Zimmer, avec Marie-Anne Lorgé, Claude Frisoni, Simon Marozzi, Elisabeth Chuffart, Eugénie Anselin et Jacques Paquer, TOL, *Luxembourg*, 20h30. Tél. 49 31 66.

KONTERBONT

Le Portugal : Terre de culture et d'Histoire, soirée avec musique, exposition, défilé de mode, films et gastronomie, Kulturhaus, *Kopstal*, 19h30.

FR, 3.4.

JUNIOR

Hexe Hillary geht in die Oper, Kinderstück mit Musik von Peter Lund für alle ab 5 Jahren, Saarländisches Staatstheater, *Saarbrücken*, 17h. Tél. 0049 681 30 92-0.

WAT ASS LASS | 27.03. - 05.04.

KONFERENZ

Le platt dans le bassin houiller lorrain, table ronde, Médiathèque Intercommunale, *Sarreguemines*, 20h. Dans le cadre du 11e Festival de langue francique et des langues de France.

Theaternachtbar, Dramaturg Peter Oppermann im Gespräch mit GMD Victor Puhl, Foyer des Theaters, *Trier*, 22h30. Tel. 0049 651 7 18 18 18.

MUSEK

Stephan Sulke, Stadthalle, *Merzig (D)*, 20h.

Connie Lush Blueshouters, Spirit of 66, *Verviers*, 20h. www.spiritof66.be

Les Saltimbanques, opéra-comique en trois actes de Louis Ganne, Opéra-Théâtre, *Metz*, 20h30. Tél. 0033 3 87 55 51 43.

Joachim Kühn - Daniel Humair, Salle Robert Krieps au Centre culturel de rencontre Abbaye de Neumünster, *Luxembourg*, 20h30.

André Mergenthaler Trio, Kulturhaus, *Niederanven*, 20h30. Tél. 26 34 73-1.

Richard Julian, folk, support-act Eric Rosenfeld, Ratelach, (Kulturfabrik), *Esch*, 20h30. Tel. 55 44 93-1.

Cantabile, par The London Quartet, Maison de la Culture, *Arlon*, 20h30. Tél. 0032 63 24 58 50.

Paul Fox Mannheim Collective, jazz, Café Ancien Cinéma, *Vianden*, 21h. Tel. 26 87 45 32.

Gisbert zu Knyphausen & Band, sparte4 (Eisenbahnstr. 22), *Saarbrücken*, 21h. www.sparte4.de

Sombre, avec Hélène Breschand (harpe électroacoustique) et Jean-François Pavvros (guitare électrique), Philharmonie, Espace découverte, *Luxembourg*, 21h. Tél. 26 32 26 32.

Tim Exile + Kevin Blechdom Exit07, *Luxembourg*, 21h.

THEATER

Das Meer ist voller Flüssigkeit, ein Wilhelm Busch-Abend von Gertrud Pigor, Alte Feuerwache, *Saarbrücken*, 19h30. Tel. 0049 681 30 92-0.

Yvonne, Princesse de Bourgogne, de Witold Gombrowicz, par la Cie du Grand Boube, Centre des Arts Pluriels Ed. Juncker, *Ettelbruck*, 20h. Tél. 26 81 21-304.

Ein Mond für die Beladenen, von Eugène O'Neill, mit August Diehl, Hans Diehl, Julia Malik, Marc Limpach und Marco Lorenzini, Théâtre National du Luxembourg (194, rte de Longwy), *Luxembourg*, 20h. Tel. 47 08 95-1.

Werner Brix, Slow Food Kabarett, Brasserie L'Inouï, *Redange*, 20h. Tél. 26 62 02 31.

Wat e Modell! Lëschtgen 3-Akter vun de Lëtzebuerger Guiden a Scouten Grupp St. Jean Diddeleng, Veräinshaus (vis-à-vis vun der Parkierch), *Dudelange*, 20h. Tel. 51 06 33.

Des Teufels General, Schauspiel von Carl Zuckmayer, Theater, *Trier*, 20h. Tel. 0049 651 7 18 18 18.

Besuch bei dem Vater, Szenen und Skizzen von Roland Schimmelpfennig, Kapuzinertheater, *Luxembourg*, 20h. Tel. 47 08 95-1.

C'était mieux avant, pièce d'Emmanuel Darley, mise en scène par Fabienne Zimmer, avec Marie-Anne Lorgé, Claude Frisoni, Simon Marozzi, Elisabeth Chuffart, Eugénie Anselin et Jacques Paquer, TOL, *Luxembourg*, 20h30. Tél. 49 31 66.

PARTY/BAL

Tortured Souls, Darkwave-Gothic-EBM, ExHaus, *Trier*, 22h. Tel. 0049 651 2 51 91.

KONTERBONT

Warum? Pourquoi ? - Feldpostbriefe, szenische Lesung nach einer Idee und unter der Leitung von Elmar Köcher, Tufa, Kleiner Saal, *Trier*, 20h. Tel. 0049 651 7 18 24 12.

SA, 4.4.

AM DAG

Naturerlebnis-Weekend am Ellergonn, Kinder können die Natur entdecken anhand von Spielen, Aktivitäten und Bastelateliers mit Naturmaterialien. Centre d'Accueil Ellergonn, *Luxembourg*, 10h. Tel. 26 54 421/ellergonn@ef.etat.lu

JUNIOR

Überraschung! Hätt' ich dich heut' erwartet ..., Atelier fir Kanner vun 6-12 Joer, Casino Luxembourg - Forum d'art contemporain, *Luxembourg*, 15h. Tél. 22 50 45.

MUSEK

Hommage à la République Tchèque, par l'Harmonie municipale d'Esch-sur-Alzette, Philharmonie, Grand Auditorium, *Luxembourg*, 20h. Tél. 26 32 26 32.

Im weißen Rössl, Operette von Ralph Benatzky, Theater, *Trier*, 19h30. Tel. 0049 651 7 18 18 18.

Jozsef Lendvay & Friends : Classic meets Gipsy, Cube 521, *Marnach*, 20h. Dans le cadre du « Klänge Maarnecher Festival ». Tél. 52 15 21, www.ticket.lu

Les Amies de la Chanson, Schungfabrik, *Tétange*, 20h.

Thierry Crommen 4tet, jazz, Brasserie L'Inouï, *Redange*, 20h. Tél. 26 62 02 31.

Uni goes Esch, avec The Straws, Metro, Miaow Miaow, Kulturfabrik, *Esch*, 20h. Tél. 55 44 93-1.

Ana Moura, Fado, Trifolion, *Echternach*, 20h. Tel. 47 08 95-1.

Les Saltimbanques, opéra-comique en trois actes de Louis Ganne, Opéra-Théâtre, *Metz*, 20h30. Tél. 0033 3 87 55 51 43.

Wildflowers, the sound of Tom Petty & the Heartbreakers, Tufa, Kleiner Saal, *Trier*, 21h. Tel. 0049 651 7 18 24 12.

Dede Priest, Duksaal, *Freudenburg*, 21h30. Tel. 0049 6582 2 57.

THEATER

Das Meer ist voller Flüssigkeit, ein Wilhelm Busch-Abend von Gertrud Pigor, Alte Feuerwache, *Saarbrücken*, 19h30. Tel. 0049 681 30 92-0.

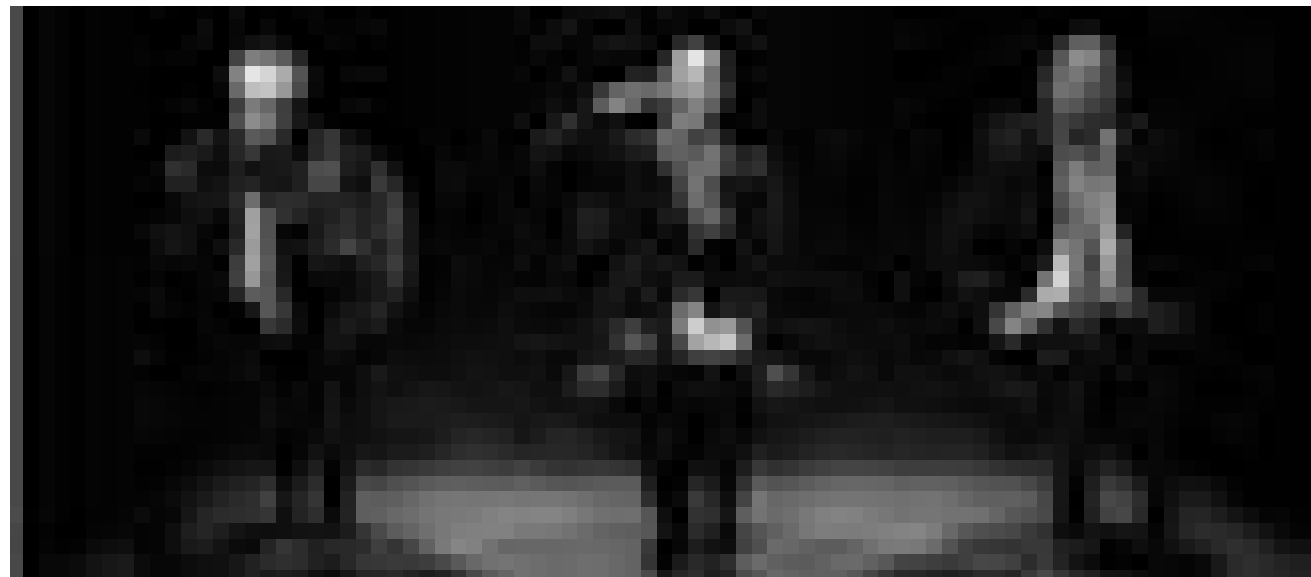
Amerika, nach dem Roman von Franz Kafka, Bühnenfassung von Deborah Epstein und Marcus Mislin, Saarländisches Staatstheater, *Saarbrücken*, 19h30. Tel. 0049 681 30 92-0.

Theatersport, auf Zuruf wird spontan improvisiert, Tufa, Großer Saal, *Trier*, 20h. Tel. 0049 651 7 18 24 12.

Der Kontrabass, Monolog von Patrick Süskind, Studio des Theaters, *Trier*, 20h. Tel. 0049 651 7 18 18 18.

C'était mieux avant, pièce d'Emmanuel Darley, mise en scène par Fabienne Zimmer, avec Marie-Anne Lorgé, Claude Frisoni, Simon Marozzi, Elisabeth Chuffart, Eugénie Anselin et Jacques Paquer, TOL, *Luxembourg*, 20h30. Tél. 49 31 66.

La Compagnie « Les Crieurs de Nuit » présente la pièce « A trois » encore jusqu'au 29 mars au Théâtre du Centaure.



WAT ASS LASS | 27.03. - 05.04.

AVIS

PARTY/BAL

Bal Folk, Salle des fêtes de l'Hôtel de Ville, *Sarreguemines*, 20h30. Dans le cadre du 11e Festival de langue francique et des langues de France.

5 Years Big City Beats, mit Guru Josh Projekt, Milk&Suagar DJ Team, Steve Blunt und DJane Donna J* Nova, Messeparkhalle, *Trier*, 21h. www.bigcitybeats.de

Homosphère goes Forum, Party für Schwule, Lesben und Freunde, Forum (Hindenburgstr. 4), *Trier*, 22h.

Luke-Party, Alternative, Crossover, Metal, Lucky's Luke (Luxemburgerstr. 6), *Trier*, 22h30. Tel. 0049 651 8 34 53.

KONTERBONT

E Pavillon aus Iewegem Weedematerial bauen, Treffpunkt Park beim Holzsteg vum Weiher, *Mersch*, 9h30 + 14h.

Der richtige Schnitt von Hochstammobstbäumen, Treffpunkt 1. Stock der Sporthalle., *Leudelage*, 9h45. Tel. 26 30 36 30. Org.: Sicon-Westen.

SO, 5.4.

AM DAG

Naturerliefnies-Weekend am Ellergonn, Besichtigung der Ausstellungen. Geführte Rundgänge über die Pfade „Natura 2000“, „Sentiers rouges“ und „Norbert Theis“. Centre d'Accueil Ellergonn, *Luxembourg*, 10h. Tel. 26 54 421/ellergonn@ef.etat.lu

JUNIOR

Des Kaisers neue Kleider, musikalisches Märchen nach einer Erzählung von Hans Christian Andersen, Tufa, Kleiner Saal, *Trier*, 10h30. Tel. 0049 651 7 18 24 12.

Kalif Storch, musikalisches Märchen frei nach Josef Gabriel Rheinberger, Tufa, Großer Saal, *Trier*, 12h. Tel. 0049 651 7 18 24 12.

KONFERENZ

Retour au point de non-retour, par Carine Krecké, Casino Luxembourg - Forum d'art contemporain, *Luxembourg*, 11h. Tel. 22 50 45. Dans le cadre de l'exposition Great Expectations. Tel. 22 50 45.

MUSEK

Paul Fox Mannheim Collective, jazz, Brasserie l'Abbaye (Centre culturel de rencontre Abbaye de Neumünster), *Luxembourg*, 11h30. Tel. 26 20 52 981.

Les Saltimbanques, opéra-comique en trois actes de Louis Ganne, Opéra-Théâtre, *Metz*, 15h. Tel. 0033 3 87 55 51 43.

THEATER

Theatercafé zu : Aufstieg und Fall der Stadt Mahagonny, nach Kurt Weill und Bertolt Brecht, Foyer des Theaters, *Trier*, 11h15. Tel. 0049 651 7 18 18 18.

Schwanensee - Aufgetaucht, Ballett von Marguerite Donlon, Saarländisches Staatstheater, *Saarbrücken*, 14h30. Tel. 0049 681 30 92-0.

Schwanen.See, Tanztheater von Sven Grützmaier, Theater, *Trier*, 16h. Tel. 0049 651 7 18 18 18.

Das Meer ist voller Flüssigkeit, ein Wilhelm Busch-Abend von Gertrud Pigor, Alte Feuerwache, *Saarbrücken*, 19h30. Tel. 0049 681 30 92-0.

Das wundervolle Zwischending, Stück von Martin Heckmanns, Studio des Theaters, *Trier*, 20h. Tel. 0049 651 7 18 18 18.

KONTERBONT

Grande Bourse traditionnelle, journée du collectionneur de monnaie, Hôtel Novotel, *Luxembourg-Kirchberg*, 9h - 16h. Tel. 39 73 25.

Oster Flohmarkt, ExHaus, *Trier*, 11h. Tel. 0049 651 2 51 91.

Avis officiel

VOTE PAR CORRESPONDANCE POUR LES ELECTIONS NATIONALES ET EUROPEENNES DU 7 JUIN 2009

Pour les **élections à la Chambre des députés**, les électeurs luxembourgeois âgés de plus de 75 ans sont admis, sur demande, à exercer leur droit de vote par correspondance.

Peuvent être admis au vote par correspondance lors des élections législatives nationales :

- les électeurs qui, pour des raisons professionnelles ou personnelles dûment justifiées, se trouvent dans l'impossibilité de se présenter en personne devant le bureau de vote auquel ils sont affectés ;
- les Luxembourgeois et Luxembourgeoises domiciliés à l'étranger.

Tout électeur, admis au vote par correspondance en application des dispositions qui précèdent, doit en aviser le collège des bourgmestre et échevins de la commune d'inscription et demander, par simple lettre, sa lettre de convocation.

La demande est faite sur papier libre ou sur un formulaire préimprimé à obtenir auprès de la commune où l'électeur est appelé à voter pour la Chambre des députés.

Lors des **élections au Parlement européen**, les électeurs luxembourgeois appartenant à l'une des catégories qui suivent, ainsi que les électeurs qui sont ressortissants d'un autre Etat membre de l'Union européenne qui appartiennent à l'une des catégories qui suivent sont admis, sur demande, à exercer leur droit de vote par correspondance.

1. Sont admis au vote par correspondance lors des élections européennes les électeurs âgés de plus de 75 ans.
2. Peuvent être admis au vote par correspondance lors des élections européennes :
 - les électeurs qui, pour des raisons professionnelles ou personnelles dûment justifiées, se trouvent dans l'impossibilité de se présenter en personne devant le bureau de vote auquel ils sont affectés ;
 - les Luxembourgeois et Luxembourgeoises domiciliés à l'étranger.

Tout électeur, admis au vote par correspondance en application des dispositions qui précèdent, doit en

aviser le collège des bourgmestre et échevins de la commune d'inscription et demander, par simple lettre, sa lettre de convocation.

La demande est faite sur papier libre ou sur un formulaire préimprimé à obtenir auprès de la commune où l'électeur est appelé à voter pour les élections européennes.

Dispositions communes aux élections nationales et européennes

La demande de vote par correspondance doit indiquer :

- nom et prénom(s)
- date et lieu de naissance
- profession et domicile de l'électeur
- adresse à laquelle doit être envoyée la lettre de convocation

L'électeur luxembourgeois domicilié à l'étranger doit produire une copie certifiée conforme d'une autorité compétente de son passeport en cours de validité.

Le demandeur doit, dans sa déclaration écrite et signée, déclarer sous la foi du serment qu'il n'est pas déchu du droit de vote.

Est considérée comme commune d'inscription au Grand-Duché de Luxembourg: la commune du domicile, à défaut la commune du dernier domicile, à défaut la commune de naissance, à défaut la Ville de Luxembourg.

La demande pour le vote par correspondance doit être introduite auprès du collège des bourgmestre et échevins **entre le 29 mars 2009 et le 8 mai 2009**.

Si le requérant remplit les conditions, le collège des bourgmestre et échevins lui envoie pour le **18 mai 2009** au plus tard, sous pli recommandé avec accusé de réception, la lettre de convocation, le bulletin de vote et les enveloppes électorales avec l'adresse du bureau électoral auquel l'électeur doit renvoyer les bulletins de vote pour le **7 juin 2009 au plus tard**.

Si le demandeur ne remplit pas les conditions de vote par correspondance, le collège des bourgmestre et échevins lui notifie son refus.

communiqué par le Ministère d'État/SIP

Abo + Stick = 52 Euro

Noch nicht abonniert?

Näheres unter www.woxx.lu