

WAT ASS LASS | 04.12. - 13.12.

WAT
ASS
LASS?

FOTO: AIGARS LAPSA

Dianna Greenleaf, dont la voix imposante est tout aussi convaincante dans des titres blues que jazz, enchantera le public lors du Chicago Blues Festival au Sang a Klang ce vendredi 4 décembre.

FR, 4.12.

JUNIOR

Hin und her, Theaterstück mit Spiel, Tanz, Violine und Akkordeon, mit dem Toihaus Theater, Centre des Arts Pluriels Ed. Juncker, *Ettelbruck*, 10h. Tel. 26 81 21-304.

MUSEK

Quatuor de Schengen et The Vlach Quartet Prague, église Protestante, *Luxembourg*, 12h30.

Mir singe Platt, mat Wolthär, Gollo Steffen a Wengert Stompers, Wäimusee, *Ehnen*, 19h30.

Manfred Mann's Earth Band, Eisenbahnhalle, *Losheim/Saar*, 20h.

Message in a Bottle - Rainy Days 2009, récital violon et piano avec Annelie Gahl et Mathilde Hoursiangou (20h + 22h) et le Mithras Oktett sous la direction de Jean Halsdorf (21h), Philharmonie, Salle de musique de chambre, *Luxembourg*, 20h. Tél. 26 32 26 32.

Wonderful Christmas Time, mam Voices International énnert der Directioun vum Jean Schumacher, Kierch, *Niederanven*, 20h. www.voicesinternational.lu

Hammerhead + The Germs, Punkrock-Hardcore, Exhaus, Großes Exil, *Trier*, 20h. Tel. 0049 651 2 51 91.

Orchestre Philharmonique du Luxembourg, sous la direction de Marc Soustrot, oeuvres de Gaubert, Tchaïkovsky, Saint-Saëns et Mahler, Centre des Arts Pluriels Ed. Juncker, *Ettelbruck*, 20h. Tél. 26 81 21-304.

Chicago Blues Festival, feat. Zac Harmon, Dianna Greenleaf et Gregg Wright, Sang a Klang, *Luxembourg*, 20h30. Dans le cadre de « Live at Vauban ».

L'Opéra de quatre notes, de Tom Johnson, Opéra-Théâtre, *Metz*, 20h30. Tél. 0033 3 87 55 51 43.

Rammstein, Rockhal, *Esch*, 21h. SOLD OUT!

Cooper Inc. + Reece, Spirit of 66, *Verviers*, 21h. www.spiritof66.be

Modern Bop Society, jazz, Café Ancien Cinéma, *Vianden*, 21h. Tél. 26 87 45 32.

Claire Denamur, Purple Lounge au Casino 2000, *Mondorf*, 21h30.

THEATER

Faust, von Johann Wolfgang von Goethe, Saarländisches Staatstheater, *Saarbrücken*, 19h30. Tel. 0049 681 30 92-0.

WAT ASS LASS

Kalender **S. 2 - S. 9**

The Melvins **p. 4**

Erausgepickt **S. 6**

KINO

Programm **S. 10 - S. 18**

Dust **S. 12**

EXPO

Ausstellungen **S. 19 - S. 23**

Gerald Bloncourt **S. 20**

WAT ASS LASS | 04.12. - 13.12.

Lola, nach dem Drehbuch von Peter Märthesheimer und Pea Fröhlich für R.W. Fassbinder, Alte Feuerwache, Saarbrücken, 19h30.
Tel. 0049 681 30 92-0.

Satiricon Theater: Ein Engel auf einer Bank am Fluss, Tufa, Kleiner Saal, Trier, 20h. Tel. 0049 651 7 18 24 12.

Croque Mëssiö, vum Jemp Schuster, mat der Michèle Turpel, Brasserie L'Inouï, Redange, 20h.
Tel. 26 62 02 31.

Kriiis deLuxe, mam Cabarenert, Sall Robert Krieps am Centre culturel de rencontre Abbaye de Neumünster, Luxembourg, 20h. Tel. 47 08 95-1.

La Dame de chez Maxim, Grand Théâtre, Luxembourg, 20h.
Tel. 47 08 95-1.

Wahnsinn Weihnachten II - Ab nach Gran Canaria, mit der Schmitz-Family, Tufa, Großer Saal, Trier, 20h. Tel. 0049 651 7 18 24 12.

D'Gesetz vum Massaker, vun der Yasmina Reza, Salle Edmond Dune, Centre Hospitalier Neuro-Psychiatrique, Ettelbruck, 20h.
Tel. 89 92 46.

Den Oslo-Syndrom, vum Markus Voell, mam Rido 85 Stengefort, Al Schmelz, Steinfort, 20h.

Fremdenzimmer I-III, Stück von Ulrike Syha, Studio des Theaters, Trier, 20h.
Tel. 0049 651 7 18 18 18.

Schold & Schäin, Textschiebelen aus dem Liewen a Wierk vum Edmond de la Fontaine, vum Claude Mangen, Mierscher Kulturhaus, Mersch, 20h.
Tel. 26 32 43-1.

New Orleans Jazz meets Jazz Dance, Chapiteau du Théâtre, Esch, 20h.
Tél. 54 09 16 / 54 03 87.

Leonce a Lena, vum Georg Büchner, an d'Lëtzebuergesch iwwersat vum Roger Manderscheid, mat Pascale Adam, Yves Bourgnon, Nora Koenig,

Marc Limpach, Anne Simon, Luc Schiltz a Serge Tonnon, Théâtre National du Luxembourg (194, rte de Longwy), Luxembourg, 20h.
Tel. 47 08 95-1.

Madame Marguerite, de Roberto Athayde, avec Elisabeth Chuffart, TOL, Luxembourg, 20h30. Tél. 49 31 66.

KONTERBONT

Soirée d'hommage à Edmond Dune, présentation de l'écrivain par Jean Portante, lecture de textes par Claude Frisoni, Salle A21 au Centre culturel de rencontre Abbaye de Neumünster, Luxembourg, 19h.

Ni vu Ni connu: Jérôme, Génaveh Chocolaterie artisanale, Strassen, 19h + 21h.

SA, 5.12.

JUNIOR

Kameleon, atelier pour enfants de 6 à 12 ans, Casino Luxembourg - Forum d'art contemporain, Luxembourg, 15h. Tél. 22 50 45.

Hänsel und Gretel, Märchenoper, Théâtre National du Luxembourg (194, rte de Longwy), Luxembourg, 17h.
Tel. 47 08 95-1.

MUSEK

Lecture with repetition, de Tom Johnson, par Ian Monk (voix), Foyer de la Philharmonie, Luxembourg, 18h + 22h45. Dans le cadre de « Message in a Bottle - Rainy Days 2009 ». Tél. 26 32 26 32.

CTRL variations, création de Pascal Schumacher, par les United Instruments of Lucilin, Philharmonie, Espace découverte, Luxembourg, 18h30 + 21h30. Dans le cadre de « Message in a Bottle - Rainy Days 2009 ». Tél. 26 32 26 32.

Bang your Head, avec Neaera, War from a Hrlots Mouth, As We Fight, Scarred et Clean State, Kulturfabrik, Grande Salle, Esch, 19h.
Tél. 55 44 93-1.

Manfred Mann's Earth Band, Stadthalle, Bitburg, 19h30.

Die lustige Witwe, Operette von Franz Léhar, Theater, Trier, 19h30.
Tel. 0049 651 7 18 18 18.

20h. Dans le cadre de « Message in a Bottle - Rainy Days 2009 ».
Tél. 26 32 26 32.

Empreinte Balavoine, Spirit of 66, Verviers, 20h. www.spiritof66.be

Pedro Luis Ferrer, Foyer Européen (12, rue Heine), Luxembourg, 20h.

Trio Terres Rouges, Conservatoire de Musique, Esch, 20h. Tél. 54 97 25.



Spectacle d'initiation autant que spectacle pour initiés, pour comprendre ce qu'est un opéra : « L'opéra de quatre notes », œuvre légère et profonde, faite avec un piano, un pianiste, quatre notes - la, si, ré, mi -, et cinq chanteurs qui enchaînent airs, duos, trios et quatuors, sera à l'affiche de l'Opéra-Théâtre à Metz ce vendredi 4 et samedi 5 décembre.

Die Hochzeit des Figaro, Saarländisches Staatstheater, Saarbrücken, 19h30.
Tel. 0049 681 30 92-0.

Requiem de Brahms, par l'orchestre et les chœurs de la Hochschule München, sous la direction de Theodor Schmitt, Arsenal, Metz, 20h.
Tél. 0033 3 87 74 16 16.

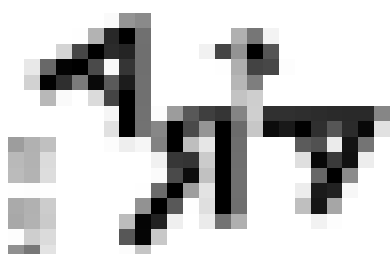
Vous avez la parole vous avez ma parole, concert-conversation de Jacques Rebotier, par l'Ensemble Court-circuit, Philharmonie, Salle de musique de chambre, Luxembourg,

Greg Lamy Quartet, Brasserie l'Abbaye (Centre culturel de rencontre Abbaye de Neumünster), Luxembourg, 20h30. Tél. 26 20 52 981.

L'Opéra de quatre notes, de Tom Johnson, Opéra-Théâtre, Metz, 20h30.
Tél. 0033 3 87 55 51 43.

Pink, Rockhal, Main Hall, Esch, 21h. SOLD OUT!

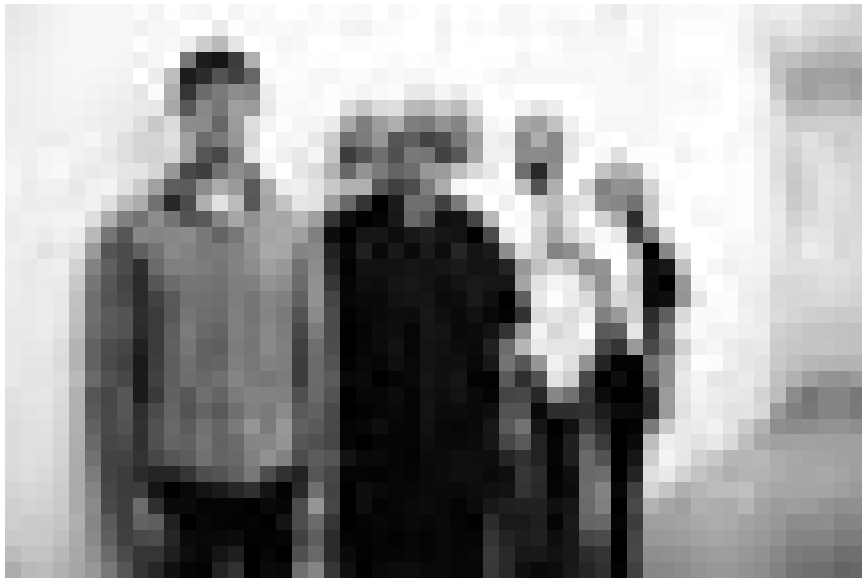
David Mourato, pop-rock-alternative, Béckléck (11, rue de Hussigny), Differdange, 22h. www.beckleck.lu



Am-Zet

EVENT

WAT ASS LASS | 04.12. - 13.12.



En ont vu des belles, mais ne pensent toujours pas à arrêter de faire du bruit : The Melvins, derniers survivants du grunge.

ROCK ALTERNATIF

Les Houdini du rock

Luc Caregari

Les Melvins ne sont pas un groupe comme les autres : en créant les tendances plutôt que de les suivre, ils ont survécu à toutes les tempêtes majeures depuis les années 90.

Une des pièces maîtresses du grand magicien Houdini consistait à se défiler d'un paquet de chaînes devant son public. Pour les Melvins - qui en 1993 ont nommé un album d'après le magicien - c'est un peu la même chose. Depuis bientôt une trentaine d'années, ce petit groupe originaire de la région de Seattle défie toutes les chaînes que le business tente de lui nouer autour du cou. C'est au début des années 80, quand le monde de la musique se remet un peu de l'attaque punk des années 70, pour se réchauffer au son des synthés alors en plein boom, que les Melvins font leurs premiers pas... déjà à contre-courant. Leurs premiers exploits sont des versions de The Who ou encore Jimi Hendrix. Ce n'est qu'à partir de l'année 1983 qu'ils commencent à jouer du punk et du hardcore - alors plutôt en vogue dans l'Etat de Washington ou encore en Californie.

Avec d'autres groupes, ils feront partie du premier sampler de groupes originaires de la région de Seattle - comme Green River ou Soundgarden - publié sur C/Z Records et qui entrera dans l'histoire de la musique pour avoir été la première compilation de grunge. D'ailleurs, une autre anecdote

les lie pour toujours à l'histoire de cette mouvance musicale. Vers 1986, un jeune homme pas très sûr de lui aide les Melvins - qui sont déjà des célébrités locales - à transporter leur matériel et leur demande de pouvoir jouer dans leur groupe en tant que deuxième guitariste. Malheureusement, la légende veut que le jeune ait gâché sa chance, car il était bien trop nerveux pour se rappeler les chansons. Cet homme n'était autre que Kurt Cobain, qui fondera quelques mois plus tard Nirvana et embrasera la planète avant de l'endeuiller avec son suicide en 1993.

Les Melvins ne semblent pas vraiment avoir été touchés par la carrière de leur collègue. Certes, ils dresseront un hommage à Kurt Cobain au début des années 2000, en réenregistrant le hit « Smells Like Teen Spirit », en restant le plus proche de l'original possible. Mais sinon, les deux membres permanents du groupe - Buzz Osbourne et Dale Crover - continueront leur chemin. Et feront même une petite virée dans le monde des labels majors, qui auraient signé n'importe quoi dans les 1990, à condition que cela vienne de Seattle. Mais leur son n'étant pas vraiment grungy et teinté de désespoir pubertaire, les Melvins ont vite fait de regagner l'underground avec leurs compositions parfois bizarres, mais toujours surprenantes. Définir le son des Melvins est de toute

façon une chose assez difficile : si l'on sent encore les racines hardcore qui jadis faisaient tout le charme du groupe, les Melvins sont prêts à laisser entrer n'importe quel style dans leur musique, à condition que cela la rende plus intéressante. Dans ce sens, il n'est pas vraiment surprenant de savoir que Buzz Osbourne est aussi le guitariste de Fantômas, projet métal expérimental du touche-à-tout Mike Patton et que le groupe figure désormais parmi les figures de proue du label Ipecac, de l'ancien leader de Faith No More.

En ce qui concerne leur concert la semaine prochaine à la Kulturfabrik, on ne peut que deviner ce qui attendra les spectateurs. Le groupe a annoncé deux sets différents et on peut s'attendre à des colorations musicales les plus diverses. En tout cas, une soirée historique est en vue et celles et ceux qui la rateront le regretteront certainement.

The Melvins, mercredi 9.12 à la Kulturfabrik.

THEATER

Mann ist Mann, Lustspiel von Berthold Brecht, Alte Feuerwache, Saarbrücken, 19h30. Tel. 0049 681 30 92-0.

Satiricon Theater: Ein Engel auf einer Bank am Fluss, Tufa, Kleiner Saal, Trier, 20h. Tel. 0049 651 7 18 24 12.

Croque Mëssiö, vum Jemp Schuster, mat der Michèle Turpel, Brasserie L'Inouï, Redange, 20h. Tel. 26 62 02 31.

Kriis deLuxe, mam Cabarenert, Sall Robert Krieps am Centre culturel de rencontre Abbaye de Neumünster, Luxembourg, 20h. Tel. 47 08 95-1.

Wahnsinn Weihnachten II - Ab nach Gran Canaria, mit der Schmitz-Family, Tufa, Großer Saal, Trier, 20h. Tel. 0049 651 7 18 24 12.

D'Gesetz vum Massaker, vun der Yasmina Reza, Salle Edmond Dune, Centre Hospitalier Neuro-Psychiatrique, Ettelbruck, 20h. Tel. 89 92 46.

Oscar, Boulevard-Stéck vum Claude Magnier, Théâtre municipal, Differdange, 20h. Tel. 50 00 38.

Den Oslo-Syndrom, vum Markus Voell, mam Rido 85 Stengefort, Al Schmelz, Steinfurt, 20h.

Die Kontrakte des Kaufmanns, Wirtschaftskomödie von Elfriede Jelinek, sparte4 (Eisenbahnstr. 22), Saarbrücken, 20h. www.sparte4.de

Schold & Schäin, Textschiebelen aus dem Liewen a Wierk vum Edmond de la Fontaine, vum Claude Mangen, Mierscher Kulturhaus, Mersch, 20h. Tel. 26 32 43-1.

Elles, de Gérard Levoyer, avec Gaëlle Denys, Lise Roda et Laurence Streitz, Café-culture Rocas (rue des Capucins), Luxembourg, 20h. equidistance@hotmail.com

La femme du poète, avec Marie-Claire Clausse, Centre culturel (17, rue du Centre), Athus, 20h15. Tél. 0032 63 38 95 73.

Vers toi terre promise, tragédie de Jean-Claude Grumberg, Opéra-Théâtre, Metz, 20h30. Tél. 0033 3 87 55 51 43.

Aufbegehren.de, eine Deutschland-Performance von und mit Claas Willeke, Studio des Theaters, Trier, 22h. Tel. 0049 651 7 18 18 18.

WAT ASS LASS | 04.12. - 13.12.

PARTY/BAL

Bloën Eck Revival, mam DJ Gast, Café Ancien Cinéma, *Vianden*, 21h. Tel. 26 87 45 32.

KONTERBONT

SK-Interfaces, visite guidée régulière, Casino Luxembourg - Forum d'art contemporain, *Luxembourg*, 15h. Tél. 22 50 45.

SO, 6.12.

JUNIOR

Hänsel und Gretel, Märchenoper, Théâtre National du Luxembourg (194, rte de Longwy), *Luxembourg*, 17h. Tel. 47 08 95-1.

MUSEK

Duo Sternal - Fettmann, jazz, Brasserie l'Abbaye (Centre culturel de rencontre Abbaye de Neumünster), *Luxembourg*, 11h30. Tél. 26 20 52 981.

Hombres Amplificados, blues, Ferme Madelonne, *Sterpigny*, 15h - 19h. Tél. 0032 80 51 77 69.

Kantaten, par la Classe de chant Georges Backes du Conservatoire de Musique de la ville de Luxembourg, oeuvres de Mendelssohn-Bartholdy et Bach, église paroissiale Cessange, *Luxembourg*, 17h.

Orchestre Symphonique « Gabriel Pierné », sous la direction d'Aurélien Azan Zielinski, Arsenal, Grande Salle, *Metz*, 18h. Tél. 0033 3 87 74 16 16.

L'Enfance du Christ, mit dem Philharmonischen Orchester der Stadt Trier, ehemalige Abteikirche St. Maximin, *Trier*, 18h.

Wonderful Christmas Time, mam Voices International ënnert der Direction vum Jean Schumacher, Kierch St Jean, *Luxembourg*, 18h30. www.voicesinternational.lu

Phantasma, Musical von Frank Nimsgern, Saarländisches Staatstheater, *Saarbrücken*, 19h30. Tel. 0049 681 30 92-0.

Hypermusic Prologue, a projective opera in seven planes, Philharmonie, Grand Auditorium, *Luxembourg*, 20h. Dans le cadre de « Message in a Bottle - Rainy Days 2009 ». Tél. 26 32 26 32.

THEATER

Theatercafé zu Gott des Gemetzels, Foyer des Theaters, *Trier*, 11h. Tel. 0049 651 7 18 18 18.

Der Nussknacker, Ballet von Marguerite Donlon, Saarländisches Staatstheater, *Saarbrücken*, 11h. Tel. 0049 681 30 92-0.

Kriiis deLuxe, mam Cabarenert, Sall Robert Krieps am Centre culturel de rencontre Abbaye de Neumünster, *Luxembourg*, 17h. Tel. 47 08 95-1.

Schold & Schäin, Textschiebelen aus dem Liewen a Wierk vum Edmond de la Fontaine, vum Claude Mangen, Mierscher Kulturhaus, *Mersch*, 17h. Tel. 26 32 43-1.

Elles, de Gérard Levoyer, avec Gaëlle Denys, Lise Roda et Laurence Streitz, Café-culture Rocas (rue des Capucins), *Luxembourg*, 18h30. equidistance@hotmail.com

Faust I/II, Tragödien von Johann Wolfgang von Goethe, Theater, *Trier*, 19h30. Tel. 0049 651 7 18 18 18.

Erhöhte Temperatur, ein Abend für Hypochonder und solche die es werden wollen, von Pigor & Pigor, Alte Feuerwache, *Saarbrücken*, 19h30. Tel. 0049 681 30 92-0.

Oscar, Boulevard-Stéck vum Claude Magnier, Théâtre municipal, *Differdange*, 20h. Tel. 50 00 38.

Téitschen am Blech, Cabaret mat der Peffermill(ch)en, Zelt vum Escher Theater, *Esch*, 20h. Tel. 54 09 16 / 54 03 87.

Vers toi terre promise, tragédie de Jean-Claude Grumberg, Opéra-Théâtre, *Metz*, 20h30. Tél. 0033 3 87 55 51 43.

KONTERBONT

Weihnachtsflohmarkt, ExHaus, *Trier*, 11h. Tel. 0049 651 2 51 91.

SK-Interfaces, visite guidée régulière, Casino Luxembourg - Forum d'art contemporain, *Luxembourg*, 11h (L), 15h (F) + 16h (D). Tél. 22 50 45.

From the Counts of Luxembourg to the European City, présentation de l'exposition permanente, Musée d'Histoire de la Ville, *Luxembourg*, 16h. Tél. 47 96-45 70.

Evolution up-to-date, visite guidée, Natur Musée, *Luxembourg*, 16h (L). Tél. 46 22 30-1.

La Loire - le grand fleuve, de Jean-Louis Mathon, Conservatoire, *Luxembourg*, 20h. Tél. 47 08 95-1. Dans le cadre d'Exploitation du monde.

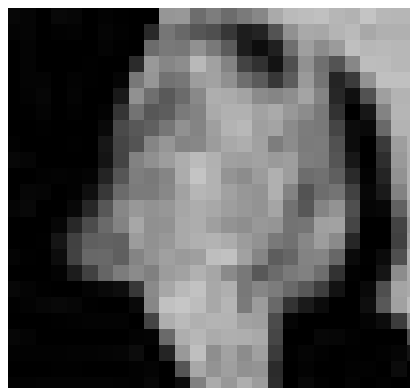
MO, 7.12.

JUNIOR

Die Bremer Stadtmusikanten, Kinderstück nach den Gebrüdern Grimm, Theater, *Trier*, 11h + 14h30. Tel. 0049 651 7 18 18 18.

KONFERENZ

Beitrag der Roten Armée zur Befreiung von Luxemburg, Vortrag von Valentin Falin und Paul Dostert, Salle A21 au Centre culturel de rencontre Abbaye de Neumünster, *Luxembourg*, 11h.



Le lundi 7 décembre la psychocriminologue Michèle Agrapart-Delmas, donnera une conférence à la Kulturfabrik echoise ayant comme sujet « Le profilage des criminels ».

Le profilage des criminels, par Michèle Agrapart-Delmas, Ratelach, (Kulturfabrik), *Esch*, 19h. Dans le cadre du Bar des sciences européen. Tél. 55 44 93-1. Voir *erausgepickt* p. 6

MUSEK

Ensemble Matheus et l'ensemble vocal Mélisme(s), sous la direction de Jean-Christophe Spinosi, Philharmonie, Grand Auditorium, *Luxembourg*, 20h. Tél. 26 32 26 32.

SEL Consorts, oeuvres de Mozart, Händel et Rossini, Philharmonie, Salle de musique de chambre, *Luxembourg*, 20h. Tél. 26 32 26 32.

Leni Stern's Africa, Spirit of 66, *Verviers*, 20h. www.spiritof66.be

THEATER

Au menu de l'actu, revue de presse mensuelle de Claude Frisoni, Brasserie l'Abbaye (Centre culturel de rencontre Abbaye de Neumünster), *Luxembourg*, 19h30. Tél. 26 20 52 981.

Leonce a Lena, vum Georg Büchner, an d'Lëtzebuergesch iwwersat vum Roger Manderscheid, mat Pascale Adam, Yves Bourgnon, Nora Koenig, Marc Limpach, Anne Simon, Luc Schiltz a Serge Tonnon, Théâtre National du Luxembourg (194, rte de Longwy), *Luxembourg*, 20h. Tel. 47 08 95-1.

KONTERBONT

SK-Interfaces, visite guidée pour seniors, Casino Luxembourg - Forum d'art contemporain, *Luxembourg*, 15h (F/D/L). Tél. 22 50 45.

La Loire - le grand fleuve, de Jean-Louis Mathon, Conservatoire, *Luxembourg*, 20h. Tél. 47 08 95-1.

Eros der späten Jahre, Lesung mit Heinrich Kalbfuß, Saarländisches Künstlerhaus, *Saarbrücken*, 20h. Tel. 0049 681 37 24 85.

DI, 8.12.

JUNIOR

Die Bremer Stadtmusikanten, Kinderstück nach den Gebrüdern Grimm, Theater, *Trier*, 10h + 14h30. Tel. 0049 651 7 18 18 18.

Eclair de génie, atelier pour enfants de 6 à 12 ans, Musée national d'histoire et d'art, *Luxembourg*, 14h30.

KONFERENZ

La langue de Rabelais, par Gérard Milhe-Poutington, Université du Luxembourg, *Walferdange*, 11h45. Tél. 46 66 44-6563/6560.

Wien gleewt dann nach u Märecher? Mat der Renée Estgen, Kulturhaus, *Niederanven*, 19h30. Tél. 26 34 73-1.

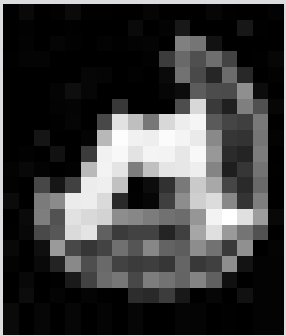
Comment les enfants éduquent leurs parents, soirée pour parents, avec Gilbert Pregno, Foyer de Jour Wibbelwapp (rue des Romains), *Strassen*, 19h30.

Gewaltprävention an Luxemburger Schulen, mit Georges Steffgen, Festsaal des Lycée classique, *Diekirch*, 19h30. massimo.malvetti@uni.lu

ERAUSGEPICKT

WAT ASS LASS | 04.12. - 13.12.

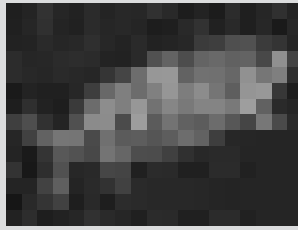
Bar des sciences européen - 3



On assiste actuellement à une évolution de la criminalité avec un rajeunissement de l'âge des auteurs et une féminisation considérable. Dans le même temps le public se passionne pour tout ce qui touche au crime sous toutes ses formes. Après le succès du film « Le silence des agneaux », celui de feuilletons tels que « Profiler » et maintenant « Les Experts », les médias nous font assister en direct à tous les crimes et leurs suites logiques, les procès. Or **le public confond facilement le travail de l'analyste criminel et celui de l'expert judiciaire.** Le premier a pour fonction, en raison de ses compétences en psychologie criminelle, d'aider les enquêteurs à l'identification d'un auteur par l'analyse de la scène de crime, du mode opératoire etc. tandis que le second, expert judiciaire, en aval de l'identification, va établir le profil psychologique d'une victime ou d'un auteur dûment identifiés afin d'éclairer la cour et de participer au procès pénal. C'est essentiellement sur sa biographie, ses aspirations et frustrations, son intelligence et son discernement, sur le lien victimologique qui a uni ne serait-ce qu'un instant le criminel à sa victime, que l'expert en sciences humaines va analyser la personnalité, la dangerosité, le risque de récidive, les possibilités de réadaptation d'un auteur. Il n'y a pas de place pour l'intuition, les flashes ou les fantasmes dans ces analyses. Actuellement la formidable évolution des sciences criminologiques avec notamment les analyses biologiques et celles des traces et empreintes de tout genre, s'allie à l'informatique, à travers des logiciels d'analyse criminelle et de rapprochements judiciaires, pour faire avancer la connaissance d'un crime. **Une fois par mois, la Kulturfabrik, l'Institut Pierre Werner et l'Université du Luxembourg, vous invitent à 19h au Bar des sciences européen.** Dans une ambiance conviviale, des spécialistes viennent parler de phénomènes scientifiques et techniques, de nouveautés et de défis d'aujourd'hui. Le lundi 7 décembre la conférence de Michèle Agrapart-Delmas, psychocriminologue aura comme sujet **Le profilage des criminels.**
Infos :
www.kulturfabrik.lu
tél. 55 44 93-1
www.ipw.lu
tél. 49 04 43-1.

Darwin und Darwinismus

Im Rahmen des Darwin-Jahrs in Luxemburg und der Sonderausstellung „Evolution up-to-date“ lädt das Nationalmuseum für Naturgeschichte am Mittwoch, dem 9. Dezember um 18.30 Uhr zur **öffentlichen Konferenz „Können Tiere denken? Antworten bei Darwin und im Darwinismus“** ein. Lange Zeit galt die Zuschreibung geistiger Fähigkeiten an Tiere als Anthropomorphismus, eine illegitime Projektion menschlicher Züge auf Tiere. Dies steht im Widerspruch zu Darwins eigenen, wenngleich sporadischen, Überlegungen zu diesem Thema. In den letzten Jahren haben Neo-Darwinisten an diese Ansätze angeknüpft. Verschiedene biologische Kontinuitätsprinzipien sollen zeigen, dass die geistigen Unterschiede zwischen Mensch und Tier nur eine Frage des Grades sein können.



Der Versuch, hier qualitative Unterscheidungen zu treffen, erscheint dagegen als Ausdruck eines unwissenschaftlichen Anthropozentrismus. In seinem Vortrag wird der Konferenzler, Prof. Dr. Hanns-Johann Glock, Inhaber des Lehrstuhls für Theoretische Philosophie II an der Universität Zürich, zeigen, dass beide Pauschalvorwürfe ungerechtfertigt sind. Die Evolutionstheorie alleine beantwortet die Frage nach dem Geist der Tiere nicht. Wie intelligent eine Tierart ist, hängt nicht davon ab, wie nahe sie uns genetisch ist, sondern davon was ihre Mitglieder zu tun in der Lage sind. Aber die Evolutionstheorie erklärt nicht nur, warum bestimmte Arten geistige Fähigkeiten entwickelt haben, sondern auch, warum unsere geistigen Begriffe sich auf ganz bestimmte Eigenschaften beziehen.

Workshop
„Tango Argentino“

Der Workshop richtet sich an **AnfängerInnen und WiedereinsteigerInnen**, die sich für die Entdeckung der Faszination des Tanzes und der Musik vom Tango Argentino durch Bewegung und körperliche Ausdrucksmöglichkeiten interessieren, oder ihre **Tangokenntnisse** weiter **aufbauen** möchten. **Am Sonntag dem 13. Dezember** findet der Workshop von 16 bis 17:30 Uhr in Variété Chat Noir, am Kornmark 1-3, Trier statt. Die argentinischen Tangolehrer Silvina & Guillermo werden die wichtigen Grundschrte und Grundfiguren als notwendige Bausteine des Tango Argentino für AnfängerInnen unterrichten. Infos unter www.ag-libertango.de und Anmeldung bei Libertango www.ag-libertango.de, Tel. 0681-684396
E-Mail: aglibertango@hotmail.com

MUSEK

Wassa-Wasser, présentation finale par les participants des ateliers de musique et de bricolage, Philharmonie, Espace découverte, Luxembourg, 18h. Tél. 26 32 26 32.

Récital piano et saxophone, par Anaïs Lorentz et Michel Abreu, oeuvres de Dubois, Piazzolla, Wildberger, Swerts, Riessler et Matitia, Conservatoire, Luxembourg, 20h. Tél. 47 08 95-1.

Tokyo String Quartet, oeuvres de Schubert, Beethoven et Brahms, Philharmonie, Salle de musique de chambre, Luxembourg, 20h. Tél. 26 32 26 32.

Genevière Voisin, Spirit of 66, Verviers, 20h. www.spiritof66.be

Hand to Hand + Hopes Die Last + Parachutes + His Statue Falls, ExHaus, Balkensaal, Trier, 20h. Tél. 0049 651 2 51 91.

Toxic Holocaust + Skeleton Witch + Goatwhore + Banished Force, Exhaus, kleines Exil, Trier, 20h. Tél. 0049 651 2 51 91.

Liquid Pimps, jazz, The Liquid (15, rue Münster), Luxembourg, 21h30. Tél. 22 44 55.

Rue Royale, Autre part (8, place du Marché), Differdange, 21h30. Tél. 26 58 65.

THEATER

Le Roi, la reine, le clown et l'enfant, Théâtre en Bois (15, rte de Manom), Thionville, 14h30 + 20h. Tél. 0033 3 82 82 14 92.

Casa Azul, Ballet von Marguerite Donlon, Saarländisches Staatstheater, Saarbrücken, 19h30. Tél. 0049 681 30 92-0.

Faust, von Johann Wolfgang von Goethe, Saarländisches Staatstheater, Saarbrücken, 19h30. Tél. 0049 681 30 92-0.

Whaletracking unlimited, M.D., experimentelles Musiktheater, Grand Théâtre, Luxembourg, 20h. Tél. 47 08 95-1.

KONTERBONT

Vers à verre, avec Serge Pey et Philippe Delaveau, Ratelach, (Kulturfabrik), Esch, 20h. Tél. 55 44 93-1.

WAT ASS LASS | 04.12. - 13.12.

MI, 9.12.

JUNIOR

Der Zauberer von Oz, von L. Frank Baum, für alle ab 6, Saarländisches Staatstheater, Saarbrücken, 11h + 15h. Tel. 0049 681 30 92-0.

KONFERENZ

Alternative Waschkampagne, mit Tina Friezas, Fraentreff Kopplabunz (46, rue Michel Rodange), Luxembourg, 14h15. Tel. 22 07 14.

Können Tiere denken? Vortrag von Prof. Dr. Hanns-Johann Glock, Natur Musée, Luxembourg, 18h30. Tél. 46 22 30-1.

Siehe *erausgepickt* S. 6

MUSEK

Mir singe Platt, Queesch duerch de Gaart - d'Lëtzebuurger an Europa, mat den Troaterbattien, Centre d'information „Accords de Schengen“, Schengen, 19h30.

La Boca & Guests, Kulturhaus, Niederaanven, 20h. Tél. 26 34 73-1.

Récital d'orgue, par Olivier Latry, oeuvres de Buxtehude, Bach, Alain, Guillou, Clérambault, Karg-Elert, Vierne, Saint-Saëns et Latry, Philharmonie, Espace découverte, Luxembourg, 20h. Tél. 26 32 26 32.

Alan Steward, Spirit of 66, Verviers, 20h. www.spiritof66.be

Moya Brennan, Centre culturel régional opderschmelz, Dudelange, 20h. Tél. 51 61 21-290.

The Melvins, Kulturfabrik, Grande Salle, Esch, 20h. Tél. 55 44 93-1. Voir article p. 4

Jérémy Maillard et Mara Dobresco, Conservatoire de Musique, Esch, 20h. Tél. 54 97 25.

THEATER

Le Roi, la reine, le clown et l'enfant, Théâtre en Bois (15, rte de Manom), Thionville, 14h30. Tél. 0033 3 82 82 14 92.

Le Petit prince, von Antoine de Saint-Exupéry, Alte Feuerwache, Saarbrücken, 16h + 20h. Tel. 0049 681 30 92-0.

L'Eldorado de la méduse, pièce en huit tableaux d'Eugénie Anselin, Emilie Castermans, Angélique Correia, Céline Leclerc, Christine Müller, Marie

Prüm, Alice Prüm et Joana Ribeiro de Sousa, avec Nasser Gherdaoui, Myriam Gracia, Pape Macoura Ndiaye, Raoul Schlechter et Jérôme Varanfrain, Salle Robert Krieps au Centre culturel de rencontre Abbaye de Neumünster, Luxembourg, 20h.

Maman et moi et les hommes, d'Arne Lygre, Théâtre du Saulcy, Metz, 20h. Tél. 0033 3 87 31 56 13.

Elles, de Gérard Levoyer, avec Gaëlle Denys, Lise Roda et Laurence Streitz, Café-culture Rocas (rue des Capucins), Luxembourg, 20h. equidistance@hotmail.com

Fup, nach dem Roman von Jim Dodge, sparte4 (Eisenbahnstr. 22), Saarbrücken, 20h. www.sparte4.de

KONTERBONT

SK-Interfaces, visite guidée Op ee Sprong, Casino Luxembourg - Forum d'art contemporain, Luxembourg, 12h30. Tél. 22 50 45.

Georges Hausemer a Susanne Jaspers, Liesowend, Galerie bei der Kierch, Kehlen, 19h30.

DO, 10.12.

JUNIOR

Nokto, performance musicale, Carré Rotondes, Luxembourg, 11h, 15h + 17h. Tél. 26 62 20 07.

Der Zauberer von Oz, von L. Frank Baum, für alle ab 6, Saarländisches Staatstheater, Saarbrücken, 11h + 15h. Tel. 0049 681 30 92-0.

Sculptures en mouvement, atelier pour enfants de 6 à 12 ans, Musée national d'histoire et d'art, Luxembourg, 14h30.

KONFERENZ

Altgier - Neugier, Vortrag von Prof. HG Merz, Auditorium der Banque de Luxembourg (14, bd Royal), Luxembourg, 19h. Org.: Fondation de l'Architecture et de l'Ingénierie.

Lumières d'étoiles : les couleurs invisibles, par Prof. André Brahic, Salle des fêtes de l'Athénée, Luxembourg, 19h.

Wien gleewt dann nach u Märecher? Mat der Renée Estgen, Kulturhaus, Niederaanven, 19h30. Tél. 26 34 73-1.

MUSEK

Reflecting the Blues, avec Christian Willisohn (piano, vocals) et Bors van der Lek (saxophone), Philharmonie, Salle de musique de chambre, Luxembourg, 18h30. Tél. 26 32 26 32.

Dziuks Küche, Tufa, Großer Saal, Trier, 20h. Tel. 0049 651 7 18 24 12.

Orchestre Philharmonique du Luxembourg, sous la direction de Vassili Sinaisky, oeuvres de Brahms et Rachmaninov, Philharmonie, Grand Auditorium, Luxembourg, 20h. Tél. 26 32 26 32.

Christmas concert, by the University of Luxembourg Vocal Ensemble, conducted by Julia Pruy and the University of Luxembourg Instrumental Ensemble conducted by Ivan Boumans, église Protestante, Luxembourg, 20h.

Chip Hawkes & Mick Clarke, play The Tremeloes and The Rubettes, Spirit of 66, Verviers, 20h. www.spiritof66.be

Banjo Trio, Kultur-Salon bei den Winzern, Saarbrücken, 20h. Tel. 0049 681 58 38 16.

Poundcake, The Liquid (15, rue Münster), Luxembourg, 22h. Tél. 22 44 55.

THEATER

Le Roi, la reine, le clown et l'enfant, Théâtre en Bois (15, rte de Manom), Thionville, 10h + 14h30. Tél. 0033 3 82 82 14 92.

Mann ist Mann, Lustspiel von Berthold Brecht, Alte Feuerwache, Saarbrücken, 19h30. Tel. 0049 681 30 92-0.

L'Eldorado de la méduse, pièce en huit tableaux d'Eugénie Anselin, Emilie Castermans, Angélique Correia, Céline Leclerc, Christine Müller, Marie Prüm, Alice Prüm et Joana Ribeiro de Sousa, avec Nasser Gherdaoui, Myriam Gracia, Pape Macoura Ndiaye, Raoul Schlechter et Jérôme Varanfrain, Salle Robert Krieps au Centre culturel de rencontre Abbaye de Neumünster, Luxembourg, 20h.

Maman et moi et les hommes, d'Arne Lygre, Théâtre du Saulcy, Metz, 20h. Tél. 0033 3 87 31 56 13.

Désiré, de Sacha Guitry, Théâtre des Capucins, Luxembourg, 20h. Tél. 47 08 95-1.

KONTERBONT

SK-Interfaces, visite guidée régulière, Casino Luxembourg - Forum d'art contemporain, Luxembourg, 18h (D/F/L). Tél. 22 50 45.

Zwischenland - Ausguckland - literarische Kurzprosa aus Luxemburg, Buchvorstellung, mit Günter Scholdt, Germaine Goetzinger, Gast Mannes und Nora Koenig, Nationales Literaturzentrum, Mersch, 20h. Tel. 32 69 55-1.

FR, 11.12.

JUNIOR

Nokto, performance musicale, Carré Rotondes, Luxembourg, 11h, 15h + 17h. Tél. 26 62 20 07.

Nouvelle création à l'espace BMK - Théâtre du Saulcy à Metz les mercredi 9 et jeudi 10 décembre à 20h : La compagnie des 4 coins, ancienne compagnie étudiante de l'université de Metz devenue maintenant professionnelle, présente « Maman et moi et les hommes », un texte d'Arne Lygre.



WAT ASS LASS | 04.12. - 13.12.

MUSEK

Die Hochzeit des Figaro,
Saarländisches Staatstheater,
Saarbrücken, 19h30.
Tel. 0049 681 30 92-0.

Uwe Heil and Band meet Candy Apple Grey, Tufa, Kleiner Saal, Trier, 20h. Tel. 0049 651 7 18 24 12.

Die lustige Witwe, Operette von Franz Léhar, Theater, Trier, 20h. Tel. 0049 651 7 18 18 18.

Orchestre Philharmonique du Luxembourg, sous la direction de Vassili Sinaisky, oeuvres de Brahms et Rachmaninov, Philharmonie, Grand Auditorium, Luxembourg, 20h. Tél. 26 32 26 32.

Barry McCabe, Spirit of 66, Verviers, 20h. www.spiritof66.be

The Killians, Exhaus, Großes Exil, Trier, 20h. Tel. 0049 651 2 51 91.

Joe Bonamassa, Den Atelier, Luxembourg, 21h. www.atelier.lu

Chip & Mick, Purple Lounge au Casino 2000, Mondorf, 21h30.

THEATER

Le Roi, la reine, le clown et l'enfant, Théâtre en Bois (15, rte de Manom), Thionville, 14h30 + 20h. Tél. 0033 3 82 82 14 92.

Mann ist Mann, Lustspiel von Berthold Brecht, Alte Feuerwache, Saarbrücken, 19h30. Tel. 0049 681 30 92-0.

Kriiii deLuxe, mam Cabarenert, Sall Robert Krieps am Centre culturel de rencontre Abbaye de Neumünster, Luxembourg, 20h. Tel. 47 08 95-1.

Caveman, Tufa, Großer Saal, Trier, 20h. Tel. 0049 651 7 18 24 12.

D'Gesetz vum Massaker, vun der Yasmina Reza, Salle Edmond Dune, Centre Hospitalier Neuro-Psychiatrique, Ettelbruck, 20h. Tel. 89 92 46.

Oscar, Boulevard-Stéck vum Claude Magnier, Théâtre municipal, Differdange, 20h. Tel. 50 00 38.

Fremdenzimmer I-III, Stück von Ulrike Syha, Studio des Theaters, Trier, 20h. Tel. 0049 651 7 18 18 18.

Wie viel Erde braucht der Mensch? Gastspiel der Theaterphilharmonie Thüringen, Centre des Arts Pluriels Ed.

Juncker, Ettelbruck, 20h. Tel. 26 81 21-304.

Die Kontrakte des Kaufmanns, Wirtschaftskomödie von Elfriede Jelinek, sparte4 (Eisenbahnstr. 22), Saarbrücken, 20h. www.sparte4.de

Leonce a Lena, vum Georg Büchner, an d'Lëtzebuergesch iwwersat vum Roger Manderscheid, mat Pascale Adam, Yves Bourgnon, Nora Koenig, Marc Limpach, Anne Simon, Luc Schiltz a Serge Tonnon, Théâtre National du Luxembourg (194, rte de Longwy), Luxembourg, 20h. Tel. 47 08 95-1.

Whaletracking unlimited, M.D., experimentelles Musiktheater, Grand Théâtre, Luxembourg, 20h. Tel. 47 08 95-1.

Tragic / Love, chorégraphie par Stephen Petronio, Arsenal, Grande Salle, Metz, 20h30. Tél. 0033 3 87 74 16 16.

KONTERBONT

Poetry Slam - Dead or Alive, Foyer des Theaters, Trier, 23h. Tel. 0049 651 7 18 18 18.

SA, 12.12.

JUNIOR

Nokto, performance musicale, Carré Rotondes, Luxembourg, 11h, 15h + 17h. Tél. 26 62 20 07.

Aschenputtel, Philharmonie, Espace découverte, Luxembourg, 11h (F), 15h (F) + 17h (D). Tél. 26 32 26 32.

Atelier surprise, atelier pour enfants de 6 à 12 ans, Casino Luxembourg - Forum d'art contemporain, Luxembourg, 15h. Tél. 22 50 45.

D'Schnéikinnigin, nom Gedicht vum Hans-Christian Andersen, mat Marja-Leena Junker, Sonja Neumann, Nilton Martins a Claire Thill, Théâtre du Centaure, Luxembourg, 15h30 (F) + 17h30 (L). Tel. 22 28 28.

Hänsel und Gretel, Märchenoper, Théâtre National du Luxembourg (194, rte de Longwy), Luxembourg, 17h. Tel. 47 08 95-1.

Der Zauberer von Oz, von L. Frank Baum, für alle ab 6, Saarländisches Staatstheater, Saarbrücken, 18h. Tel. 0049 681 30 92-0.

KONFERENZ

Le montage, par Thierry Faber, CNA, Dudelange, 11h - 12h30. Dans le cadre des Ciné-discussions.

MUSEK

Wonderful Christmas Time, mam Voices International ënnert der Direction vum Jean Schumacher, Bouneweger Kierch, Luxembourg, 19h45. www.voicesinternational.lu

Luum, Jazz, Tufa, Kleiner Saal, Trier, 20h. Tel. 0049 651 7 18 24 12.

Aleksandr Nevskij, projection du film muet de Sergueï Eisenstein, Philharmonie, Grand Auditorium, Luxembourg, 20h. Tél. 26 32 26 32.

Legends of rock, Spirit of 66, Verviers, 20h. www.spiritof66.be

Lauréat-e-s du Prix supérieur 2009, Marisa Klemp (violon), Manou Schreiner (guitare), Max Mausem (clarinette) et Thomas Besnard (piano), oeuvres de Grieg, Schedrin, Brahms, Beethoven, Sor et de Falla, Foyer Européen (12, rue Heine), Luxembourg, 20h.

Remo Cavallini, CD-Release, Rockhal, Esch, 20h.

Chorale municipale Uelzecht, église, Kayl, 20h.

Le Concert Lorrain, sous la direction de Stephan Schultz, oeuvres de Bach, Arsenal, Grande Salle, Metz, 20h30. Tél. 0033 3 87 74 16 16.

Scala Nobile, Kulturfabrik, Grande Salle, Esch, 21h. Tél. 55 44 93-1. Org.: Folk-Clupp.

Poundcake, Bronx, Luxembourg, 21h.

THEATER

Le Roi, la reine, le clown et l'enfant, Théâtre en Bois (15, rte de Manom), Thionville, 14h30 + 19h. Tél. 0033 3 82 82 14 92.

Der Gott des Gemetzels, Schauspiel von Yasmina Reza, Theater, Trier, 19h30. Tel. 0049 651 7 18 18 18.

Mann ist Mann, Lustspiel von Berthold Brecht, Alte Feuerwache, Saarbrücken, 19h30. Tel. 0049 681 30 92-0.

Der Unterhaltungskanzler, Kabarett mit Lars Reichow, Tufa, Großer Saal, Trier, 20h. Tel. 0049 651 7 18 24 12.

Der Kontrabass, Monolog von Patrick Süskind, Studio des Theaters, Trier, 20h. Tel. 0049 651 7 18 18 18.

Oscar, Boulevard-Stéck vum Claude Magnier, Théâtre municipal, Differdange, 20h. Tel. 50 00 38.

Elles, de Gérard Levoyer, avec Gaëlle Denys, Lise Roda et Laurence Streit, Café-culture Rocas (rue des Capucins), Luxembourg, 20h. equidistance@hotmail.com

Déi mam Nussknacker, mat der Harmonie municipale Schiffflange an Danse Elance, Centre sportif, Schiffflange, 20h.

Die Kontrakte des Kaufmanns, Wirtschaftskomödie von Elfriede Jelinek, sparte4 (Eisenbahnstr. 22), Saarbrücken, 20h. www.sparte4.de

Caveman, Tufa, Großer Saal, Trier, 20h. Tel. 0049 651 7 18 24 12.

Les Gargouilles, fantaisie de Claude Raucy, Centre culturel (17, rue du Centre), Athus, 20h15. Tél. 0032 63 38 95 73.

KONTERBONT

Historische Weihnacht, Schloss, Vianden, 10h - 19h.

Am Schiet vun der Festung, Führung durch das Pfaffenthal, mit Fernand Théato, Start beim Musée Dräi Eechelen, Luxembourg, 14h30.

Précision utile

Vous voulez faire figurer un événement culturel dans l'agenda du woxx ? Alors envoyez vos informations à agenda@woxx.lu, au plus tard le lundi qui précède la parution du woxx. Sur le site internet www.woxx.lu l'ensemble des rendez-vous sont accessibles, même ceux qui - pour des raisons de place - n'ont pas pu paraître dans le numéro papier.

Hinweis

Sie wollen einen kulturellen Termin in der woxx veröffentlicht sehen? Dann schicken Sie die entsprechenden Informationen, bis spätestens am Montag der Woche, in der er erscheinen soll, an agenda@woxx.lu. Auf der Internetseite www.woxx.lu werden sämtliche Einträge, auch die, die es aus Platzgründen nicht in die Papierausgabe geschafft haben veröffentlicht.

WAT ASS LASS | 04.12. - 13.12.



Sous la direction de Vassili Sinaisky, l'Orchestre philharmonique du Luxembourg présentera les jeudi 10 et mercredi 11 décembre à la Philharmonie à Luxembourg, des oeuvres de Brahms et Rachmaninov.

SK-Interfaces, visite guidée régulière, Casino Luxembourg - Forum d'art contemporain, *Luxembourg*, 15h. Tél. 22 50 45.

L'oppidum du Titelberg - une agglomération entre l'époque celtique et romaine, visite guidée au coeur des collections, Musée national d'histoire et d'art, *Luxembourg*, 15h (L).

Faust, projection du film muet de Friedrich Wilhelm Murnau, accompagnement musical par Paul Kayser (orgue), église, *Contern*, 20h.

SO, 13.12.

JUNIOR

Nokto, performance musicale, Carré Rotondes, *Luxembourg*, 11h, 15h + 17h. Tél. 26 62 20 07.

Aschenputtel, Philharmonie, Espace découverte, *Luxembourg*, 11h, 15h + 17h. Tél. 26 32 26 32. AUSVERKAUFT!

Der Zauberer von Oz, von L. Frank Baum, für alle ab 6, Saarländisches Staatstheater, *Saarbrücken*, 11h. Tél. 0049 681 30 92-0.

Hänsel und Gretel, Einführung in die Märchenoper, Saarländisches Staatstheater, *Saarbrücken*, 14h30. Tél. 0049 681 30 92-0.

D'Schnéikinnigin, nom Gedicht vum Hans-Christian Andersen, mat Marja-Leena Junker, Sonja Neumann, Nilton Martins a Claire Thill, Théâtre du Centaure, *Luxembourg*, 15h (F) + 17h (L). Tél. 22 28 28.

Ein Schaf fürs Leben, von Maritgen Matter, Gastspiel des Jungen Ensemble Stuttgart, Cube 521, *Marnach*, 16h. Tél. 52 15 21. www.ticket.lu

Sensation Teen, Jugenddisko, Passion Club (Johanner Markt), *Saarbrücken*, 16h.

Hänsel und Gretel, Märchenoper, Théâtre National du Luxembourg (194, rte de Longwy), *Luxembourg*, 17h. Tél. 47 08 95-1.

MUSEK

Corno da Caccia et orgue, avec Guy Conter, Michel Berns et Paul Kayser, église, *Oberkorn*, 18h.

Chants pour Noël, Conservatoire, *Luxembourg*, 10h30. Tél. 47 08 95-1.

Les Solistes de l'OPL, oeuvres de Glazounov, Mozart et Turner, Philharmonie, Salle de musique de chambre, *Luxembourg*, 11h. Tél. 26 32 26 32.

Luxembourg Double Reed Players, oeuvres de Posch, Marais, Ravel D'Riviera, Piazzolla, Tayton et Berk, Mierscher Kulturhaus, *Mersch*, 11h. Tél. 26 32 43-1.

Sascha Ley & Travelling Light Band, jazz, Brasserie l'Abbaye (Centre culturel de rencontre Abbaye de Neumünster), *Luxembourg*, 11h30. Tél. 26 20 52 981.

Orchestre National de Lorraine, sous la direction de Jacques Mercier, oeuvres de Rimski-Korsakov, Glinka, Boccherini, Chabrier et Bizet, Arsenal, Grande Salle, *Metz*, 16h. Tél. 0033 3 87 74 16 16.

Orchestre de Chambre du Luxembourg, sous la direction de Nicholas Brochot, oeuvres de Mendelssohn Bartholdy, Chopin et de Arriaga, Philharmonie, Salle de musique de chambre, *Luxembourg*, 17h. Tél. 26 32 26 32.

Wonderful Christmas Time, mam Voices International énnert der Directioun vum Jean Schumacher, Kierch, *Koerich*, 17h. www.voicesinternational.lu

Solschlüsselcher, Chrëschtconcert, Al Kierch, *Diekirch*, 17h.

Le Concert Lorrain, sous la direction de Stephan Schultz, oeuvres de Bach, Ludwigskirche, *Saarbrücken*, 18h.

Borbetomagus + Lehn/Battus/Johnson + Cotat/Guerard/Mamercier, Les Trinitaires, *Metz*, 18h. Tél. 0033 3 87 75 75 87.

Strike Anywhere + Dead on Me + Versus you + Society off, ExHaus, Balkensaal, *Trier*, 19h. Tél. 0049 651 2 51 91.

Le Nozze di Figaro, Oper von W.A. Mozart, Theater, *Trier*, 19h30. Tél. 0049 651 7 18 18 18.

Messias, de Haendel, par le Choir of New College, Oxford, sous la direction d'Edward Higginbottom, Trifolion, *Echternach*, 20h. Tél. 47 08 95-1.

THEATER

Wünsch dir was, Improvisationstheater, Tufa, Kleiner Saal, *Trier*, 11h. Tél. 0049 651 7 18 24 12.

Déi mam Nussknacker, mat der Harmonie municipale Schifflange an Danse Elance, Centre sportif, *Schifflange*, 15h30.

Kriiis deLuxe, mam Cabarenert, Sall Robert Krieps am Centre culturel de rencontre Abbaye de Neumünster, *Luxembourg*, 17h. Tél. 47 08 95-1.

Les Chambres des Jacques / Jack in a Box, chroégraphie d'Azure Barton, par le BJM Danse Montréal, Centre des Arts Pluriels Ed. Juncker, *Ettelbruck*, 17h. Tél. 26 81 21-304.

Der Nussknacker, Ballet von Marguerite Donlon, Saarländisches Staatstheater, *Saarbrücken*, 18h. Tél. 0049 681 30 92-0.

Elles, de Gérard Levoyer, avec Gaëlle Denys, Lise Roda et Laurence Streit, Café-culture Rocas (rue des Capucins), *Luxembourg*, 18h30. equidistance@hotmail.com

Theatersport, auf Zuruf wird improvisiert, Tufa, *Trier*, 20h. Tél. 0049 651 7 18 24 12.

KONTERBONT

Historische Weihnacht, Schloss, *Vianden*, 10h - 19h.

SK-Interfaces, visite guidée régulière, Casino Luxembourg - Forum d'art contemporain, *Luxembourg*, 11h (L), 15h (F) + 16h (D). Tél. 22 50 45.

Nanouk l'esquimau, projection du film muet de Robert J. Flaherty, accompagné par Guigou Chevenier et Emmanuel Gilot, Frac Lorraine (Ibis, rue des Trinitaires), *Metz*, 15h.

Evolution up-to-date, visite guidée, Natur Musée, *Luxembourg*, 16h (F). Tél. 46 22 30-1.