

WAT ASS LASS | 11.12. - 20.12.

WAT  
ASS  
LASS?

John Bonamassa, véritable technicien de la guitare est la cerise sur le gâteau des amis du blues-rock : il clôture le festival Live at Vauban 2009 ce vendredi 11 décembre à l'Atelier.

## FR, 11.12.

### JUNIOR

**Nokto**, performance musicale, Carré Rotondes, Luxembourg, 11h, 15h + 17h. Tél. 26 62 20 07.

### MUSEK

**Die Hochzeit des Figaro**, Saarländisches Staatstheater, Saarbrücken, 19h30. Tél. 0049 681 30 92-0.

**Uwe Heil and Band meet Candy Apple Grey**, Tufa, Kleiner Saal, Trier, 20h. Tél. 0049 651 7 18 24 12.

**Die lustige Witwe**, Operette von Franz Léhar, Theater, Trier, 20h. Tél. 0049 651 7 18 18 18.

**Orchestre Philharmonique du Luxembourg**, sous la direction de

Vassili Sinaisky, oeuvres de Brahms et Rachmaninov, Philharmonie, Grand Auditorium, Luxembourg, 20h. Tél. 26 32 26 32.

**Barry McCabe**, Spirit of 66, Verviers, 20h. [www.spiritof66.be](http://www.spiritof66.be)

**The Killians**, Exhaus, Großes Exil, Trier, 20h. Tél. 0049 651 2 51 91.

**Steven Pitman meets The Piks**, Brasserie L'Inouï, Redange, 20h. Tél. 26 62 02 31. SOLD OUT!

**Joe Bonamassa**, Den Atelier, Luxembourg, 21h. Dans le cadre de Live at Vauban. [www.atelier.lu](http://www.atelier.lu)

**Chip & Mick**, Purple Lounge au Casino 2000, Mondorf, 21h30.

### THEATER

**Le Roi, la reine, le clown et l'enfant**, Théâtre en Bois (15, rte de Manom),

### WAT ASS LASS

Kalender **S. 2 - S. 9**  
Strike Anywhere **p. 5**  
Erausgepickt **S. 6**

### KINO

Programm **S. 10 - S. 18**  
Die Päpstin **S. 10**

### EXPO

Ausstellungen **S. 19 - S. 23**  
Magnum 1989 - 2009 **p. 21**

## WAT ASS LASS | 11.12. - 20.12.

Thionville, 14h30 + 20h.  
Tél. 0033 3 82 82 14 92.

**Mann ist Mann**, Lustspiel von Berthold Brecht, Alte Feuerwache, Saarbrücken, 19h30.  
Tél. 0049 681 30 92-0.

**Kriis deLuxe**, mam Cabarenert, Sall Robert Krieps am Centre culturel de rencontre Abbaye de Neumünster, Luxembourg, 20h. Tél. 47 08 95-1.

**Caveman**, Tufa, Großer Saal, Trier, 20h. Tél. 0049 651 7 18 24 12.

**D'Gesetz vum Massaker**, vun der Yasmina Reza, Salle Edmond Dune, Centre Hospitalier Neuro-Psychiatrique, Ettelbruck, 20h. Tél. 89 92 46.

**Oscar**, Boulevard-Stéck vum Claude Magnier, Théâtre municipal, Differdange, 20h. Tél. 50 00 38.

**Fremdenzimmer I-III**, Stück von Ulrike Syha, Studio des Theaters, Trier, 20h. Tél. 0049 651 7 18 18 18.

**Wie viel Erde braucht der Mensch?** Gastspiel der Theaterphilharmonie Thüringen, Centre des Arts Pluriels Ed. Juncker, Ettelbruck, 20h. Tél. 26 81 21-304.

**Die Kontrakte des Kaufmanns**, Wirtschaftskomödie von Elfriede Jelinek, sparte4 (Eisenbahnstr. 22), Saarbrücken, 20h. www.sparte4.de

**Leonce a Lena**, vum Georg Büchner, an d'Lëtzebuergesch iwwersat vum Roger Manderscheid, mat Pascale Adam, Yves Bourgnon, Nora Koenig, Marc Limpach, Anne Simon, Luc Schiltz a Serge Tonnon, Théâtre National du Luxembourg (194, rte de Longwy), Luxembourg, 20h. Tél. 47 08 95-1.

**Whaletracking unlimited, M.D.**, experimentelles Musiktheater, Grand Théâtre, Luxembourg, 20h. Tél. 47 08 95-1.

**Tragic / Love**, chorégraphie par Stephen Petronio, Arsenal, Grande

Salle, Metz, 20h30.  
Tél. 0033 3 87 74 16 16.

## KONTERBONT

**Poetry Slam - Dead or Alive**, Foyer des Theaters, Trier, 23h.  
Tél. 0049 651 7 18 18 18.

## SA, 12.12.

## JUNIOR

**Nokto**, performance musicale, Carré Rotondes, Luxembourg, 11h, 15h + 17h.  
Tél. 26 62 20 07.

**Aschenputtel**, Philharmonie, Espace découverte, Luxembourg, 11h (F), 15h (F) + 17h (D). Tél. 26 32 26 32.

**Atelier surprise**, atelier pour enfants de 6 à 12 ans, Casino Luxembourg - Forum d'art contemporain, Luxembourg, 15h. Tél. 22 50 45.

**D'Schnéikinnigin**, nom Gedicht vum Hans-Christian Andersen, mat Marja-Leena Junker, Sonja Neumann, Nilton Martins a Claire Thill, Théâtre du Centaure, Luxembourg, 15h30 (F) + 17h30 (L). Tél. 22 28 28.

**Hänsel und Gretel**, Märchenoper, Théâtre National du Luxembourg (194, rte de Longwy), Luxembourg, 17h. Tél. 47 08 95-1.

**Der Zauberer von Oz**, von L. Frank Baum, für alle ab 6, Saarländisches Staatstheater, Saarbrücken, 18h.  
Tél. 0049 681 30 92-0.

## KONFERENZ

**Le montage**, par Thierry Faber, CNA, Dudelange, 11h - 12h30. Dans le cadre des Ciné-discussions.

## MUSEK

**Chorale Municipale Saengerbond, Diekirch**, sous la direction de Raymond Majerus, oeuvres de

Haendel, Haydn, Mendelssohn Bartholdy, église, Nommern, 19h30.

**Atelier de formation vocale et musicale**, Cathédrale, Luxembourg, 19h30.

**Wonderful Christmas Time**, mam Voices International ënnert der Direction vum Jean Schumacher, Bouneweger Kierch, Luxembourg, 19h45. www.voicesinternational.lu

**Luum**, Jazz, Tufa, Kleiner Saal, Trier, 20h. Tél. 0049 651 7 18 24 12.

**Aleksandr Nevskij**, projection du film muet de Sergueï Eisenstein, Philharmonie, Grand Auditorium, Luxembourg, 20h. Tél. 26 32 26 32.

**Lauréat-e-s du Prix supérieur 2009**, Marisa Klemp (violon), Manou Schreiner (guitare), Max Mausem (clarinette) et Thomas Besnard (piano), oeuvres de Grieg, Schedrin, Brahms, Beethoven, Sor et de Falla, Foyer Européen (12, rue Heine), Luxembourg, 20h.

**Remo Cavallini**, CD-Release, Rockhal, Esch, 20h.

**Chorale municipale Uelzecht**, église, Kayl, 20h.

**Steven Pitman meets The Piks**, Brasserie L'Inouï, Redange, 20h. Tél. 26 62 02 31. SOLD OUT!

**Le Concert Lorrain**, sous la direction de Stephan Schultz, oeuvres de Bach, Arsenal, Grande Salle, Metz, 20h30. Tél. 0033 3 87 74 16 16.

**Made in Luxembourg**, Wintergala mit der Wiltzer Harmonie Municipale Grand-Ducal, Festsaal der Primärschule, Wiltz, 20h30.

**Scala Nobile**, Kulturfabrik, Grande Salle, Esch, 21h. Tél. 55 44 93-1. Org.: Folk-Clupp.

**Poundcake**, Bronx, Luxembourg, 21h.

**Legends of Rock**, Coverband, Spirit of 66, Verviers, 21h. www.spiritof66.be

## THEATER

**Le Roi, la reine, le clown et l'enfant**, Théâtre en Bois (15, rte de Manom), Thionville, 14h30 + 19h.  
Tél. 0033 3 82 82 14 92.

**Der Gott des Gemetzels**, Schauspiel von Yasmina Reza, Theater, Trier, 19h30. Tél. 0049 651 7 18 18 18.

**Mann ist Mann**, Lustspiel von Berthold Brecht, Alte Feuerwache, Saarbrücken, 19h30.  
Tél. 0049 681 30 92-0.

**Der Unterhaltungskanzler**, Kabarett mit Lars Reichow, Tufa, Großer Saal, Trier, 20h. Tél. 0049 651 7 18 24 12.

**Der Kontrabass**, Monolog von Patrick Süskind, Studio des Theaters, Trier, 20h. Tél. 0049 651 7 18 18 18.

**Oscar**, Boulevard-Stéck vum Claude Magnier, Théâtre municipal, Differdange, 20h. Tél. 50 00 38.

**Elles**, de Gérard Levoyer, avec Gaëlle Denys, Lise Roda et Laurence Streit, Café-culture Rocas (rue des Capucins), Luxembourg, 20h. equidistance@hotmail.com

**Déi mam Nussknacker**, mat der Harmonie municipale Schiffflange an Danse Elance, Centre sportif, Schiffflange, 20h.

**Die Kontrakte des Kaufmanns**, Wirtschaftskomödie von Elfriede Jelinek, sparte4 (Eisenbahnstr. 22), Saarbrücken, 20h. www.sparte4.de

**Caveman**, Tufa, Großer Saal, Trier, 20h. Tél. 0049 651 7 18 24 12.

**Les Gargouilles**, fantaisie de Claude Raucy, Centre culturel (17, rue du Centre), Athus, 20h15.  
Tél. 0032 63 38 95 73.

## KONTERBONT

**Historische Weihnacht**, Schloss, Vianden, 10h - 19h.



# The Afternoon Lie In

...  
...  
...

## WAT ASS LASS | 11.12. - 20.12.

**Liesunge mat lëtzebuerger**

**Schrëftsteller**, mat Josiane Kartheiser, Roland Harsch, Christiane Ehlinger, Michel Raus, Henri Losch, Pol Pütz, Luc Spada et Colette Mart, Bibliothèque Municipale (3, rue Genestre), *Luxembourg*, 14h - 18h.

**Am Schiet vun der Festung**, Führung durch das Pfaffenthal, mit Fernand Théato, Start beim Musée Dräi Eechelen, *Luxembourg*, 14h30.

**SK-Interfaces**, visite guidée régulière, Casino Luxembourg - Forum d'art contemporain, *Luxembourg*, 15h. Tél. 22 50 45.

**L'oppidum du Titelberg - une agglomération entre l'époque celtique et romaine**, visite guidée au coeur des collections, Musée national d'histoire et d'art, *Luxembourg*, 15h (L).

**Faust**, projection du film muet de Friedrich Wilhelm Murnau, accompagnement musical par Paul Kayser (orgue), église, *Contern*, 20h.

**Brasil Samba Show**, Qui lu cru ? (111, rue Anatole France), *Luxembourg*, 20h. tél. 26 64 92 44.

**Der Zauberer von Oz**, von L. Frank Baum, für alle ab 6, Saarländisches Staatstheater, *Saarbrücken*, 11h. Tél. 0049 681 30 92-0.

**Hänsel und Gretel**, Einführung in die Märchenoper, Saarländisches Staatstheater, *Saarbrücken*, 14h30. Tél. 0049 681 30 92-0.

**D'Schnéikinnigin**, nom Märchen vum Hans-Christian Andersen, mat Marja-Leena Junker, Sonja Neumann, Nilton Martins a Claire Thill, Théâtre du Centaure, *Luxembourg*, 15h (F) + 17h (L). Tél. 22 28 28.

**D'Meedche mat de Fixspéin**, mat Laure Pauly, Monique Reuter, Nathalie Gremling, Shlomit Butbul, Marcel Heintz a Jemp Schuster, Brasserie L'Inouï, *Redange*, 15h. Tél. 26 62 02 31.

**Ein Schaf fürs Leben**, von Maritgen Matter, Gastspiel des Jungen Ensemble Stuttgart, Cube 521, *Marnach*, 16h. Tél. 52 15 21. www.ticket.lu

**Sensation Teen**, Jugenddisco, Passion Club (Johanner Markt), *Saarbrücken*, 16h.

**Les Solistes de l'OPL**, oeuvres de Glazounov, Mozart et Turner, Philharmonie, Salle de musique de chambre, *Luxembourg*, 11h. Tél. 26 32 26 32.

**Luxembourg Double Reed Players**, oeuvres de Posch, Marais, Ravel D'Riviera, Piazzolla, Tayton et Berk, Mierscher Kulturhaus, *Mersch*, 11h. Tél. 26 32 43-1.

**Sascha Ley & Travelling Light Band**, jazz, Brasserie l'Abbaye (Centre culturel de rencontre Abbaye de Neumünster), *Luxembourg*, 11h30. Tél. 26 20 52 981.

**Orchestre National de Lorraine**, sous la direction de Jacques Mercier, oeuvres de Rimski-Korsakov, Glinka, Boccherini, Chabrier et Bizet, Arsenal, Grande Salle, *Metz*, 16h. Tél. 0033 3 87 74 16 16.

**Orchestre de Chambre du Luxembourg**, sous la direction de Nicholas Brochot, oeuvres de Mendelssohn Bartholdy, Chopin et de Arriaga, Philharmonie, Salle de musique de chambre, *Luxembourg*, 17h. Tél. 26 32 26 32.

**Borbetomagus + Lehn/Battus/Johnson + Cotat/Guerard/Mamercier**, Les Trinitaires, *Metz*, 18h. Tél. 0033 3 87 75 75 87.

**Strike Anywhere + Dead on Me + Versus you + Society off**, ExHaus, Balkensaal, *Trier*, 19h. Tél. 0049 651 2 51 91.

**Le Nozze di Figaro**, Oper von W.A. Mozart, Theater, *Trier*, 19h30. Tél. 0049 651 7 18 18 18.

**Messias**, de Haendel, par le Choir of New College, Oxford, sous la direction d'Edward Higginbottom, Trifolion, *Echternach*, 20h. Tél. 47 08 95-1.

## THEATER

**Wünsch dir was**, Improvisationstheater, Tufa, Kleiner Saal, *Trier*, 11h. Tél. 0049 651 7 18 24 12.

**Déi mam Nussknacker**, mat der Harmonie municipale Schiffflange an Danse Elance, Centre sportif, *Schiffflange*, 15h30.

**Kriis deLuxe**, mam Cabarenert, Sall Robert Krieps am Centre culturel de rencontre Abbaye de Neumünster, *Luxembourg*, 17h. Tél. 47 08 95-1.

**Les Chambres des Jacques / Jack in a Box**, chorégraphie d'Azure Barton, par le BJM Danse Montréal, Centre des Arts Pluriels Ed. Juncker, *Ettelbruck*, 17h. Tél. 26 81 21-304.

**Der Nussknacker**, Ballet von Marguerite Donlon, Saarländisches Staatstheater, *Saarbrücken*, 18h. Tél. 0049 681 30 92-0.

**Elles**, de Gérard Levoyer, avec Gaëlle Denys, Lise Roda et Laurence Streit, Café-culture Rocas (rue des Capucins), *Luxembourg*, 18h30. equidistance@hotmail.com

**Theatersport**, auf Zuruf wird improvisiert, Tufa, *Trier*, 20h. Tél. 0049 651 7 18 24 12.

## KONTERBONT

**Historische Weihnacht**, Schloss, *Vindeln*, 10h - 19h.

**SK-Interfaces**, visite guidée régulière, Casino Luxembourg - Forum d'art contemporain, *Luxembourg*, 11h (L), 15h (F) + 16h (D). Tél. 22 50 45.

**Nanouk l'esquimau**, projection du film muet de Robert J. Flaherty, accompagné par Guigou Chevenier et Emmanuel Gilot, Frac Lorraine (Ibis, rue des Trinitaires), *Metz*, 15h.



La troupe canadienne BJM Danse montre ce dimanche, 13 décembre au CAPE d'Ettelbruck les deux chorégraphies d'Azure Barton « Les chambres des Jacques » et « Jack in a Box ».

## SO, 13.12.

## JUNIOR

**Nokto**, performance musicale, Carré Rotondes, *Luxembourg*, 11h, 15h + 17h. Tél. 26 62 20 07.

**Aschenputtel**, Philharmonie, Espace découverte, *Luxembourg*, 11h + 15h + 17h. Tél. 26 32 26 32. AUSVERKAUFT!

**Hänsel und Gretel**, Märchenoper, Théâtre National du Luxembourg (194, rte de Longwy), *Luxembourg*, 17h. Tél. 47 08 95-1.

## MUSEK

**Corno da Caccia et orgue**, avec Guy Conter, Michel Berns et Paul Kayser, église, *Oberkorn*, 18h.

**Chants pour Noël**, Conservatoire, *Luxembourg*, 10h30. Tél. 47 08 95-1.

**Wonderful Christmas Time**, mam Voices International énnert der Direction vum Jean Schumacher, Kierch, *Koerich*, 17h. www.voicesinternational.lu

**Solschlüsselcher**, Chrëschtconcert, Al Kierch, *Diekirch*, 17h.

**Le Concert Lorrain**, sous la direction de Stephan Schultz, oeuvres de Bach, Ludwigskirche, *Saarbrücken*, 18h.

WAT ASS LASS | 11.12. - 20.12.

EVENT

**Evolution up-to-date**, visite guidée, Natur Musée, Luxembourg, 16h (F). Tél. 46 22 30-1.

**Luma Luma and the Sound Laboratory meets Chris Pillot et Edgar Kohn**, rencontre entre musique et peinture, Restaurant Mesa Verde (11, rue du St-Esprit, Luxembourg, 21h. Tél. 621 22 72 72.

## MO, 14.12.

JUNIOR

**Ein Schaf fürs Leben**, von Maritgen Matter, Gastspiel des Jungen Ensemble Stuttgart, Cube 521, Marnach, 10h. Tél. 52 15 21. www.ticket.lu

**Die Bremer Stadtmusikanten**, Kinderstück nach den Gebrüdern Grimm, Theater, Trier, 11h. Tél. 0049 651 7 18 18 18.

**Der Zauberer von Oz**, von L. Frank Baum, für alle ab 6, Saarländisches Staatstheater, Saarbrücken, 11h + 15h. Tél. 0049 681 30 92-0.

KONFERENZ

**Interroger l'homme et le monde : réflexions sur le livre de Job**, par Elie Wiesel, Université du Luxembourg, Campus Kirchberg, Luxembourg, 19h. Incriptions : forum@matanel.org

**Les enjeux géopolitiques du conflit israélo-palestinien**, par Alain Gresh, Salle José Ensch au Centre culturel de Rencontre Abbaye Neumünster, Luxembourg, 20h. Tél. 26 20 52-1. Org.: Comité pour une Paix Juste au Proche Orient.

MUSEK

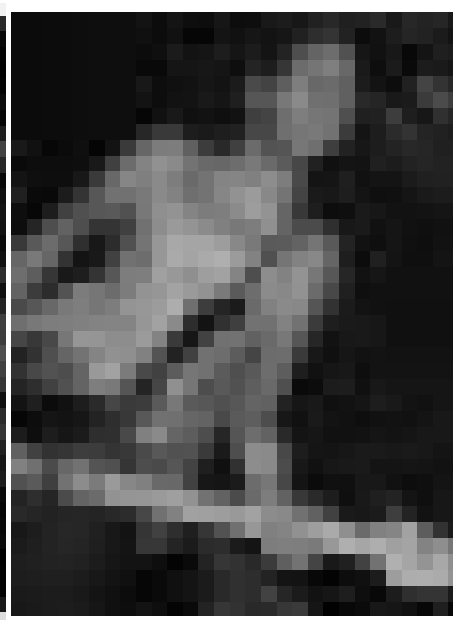
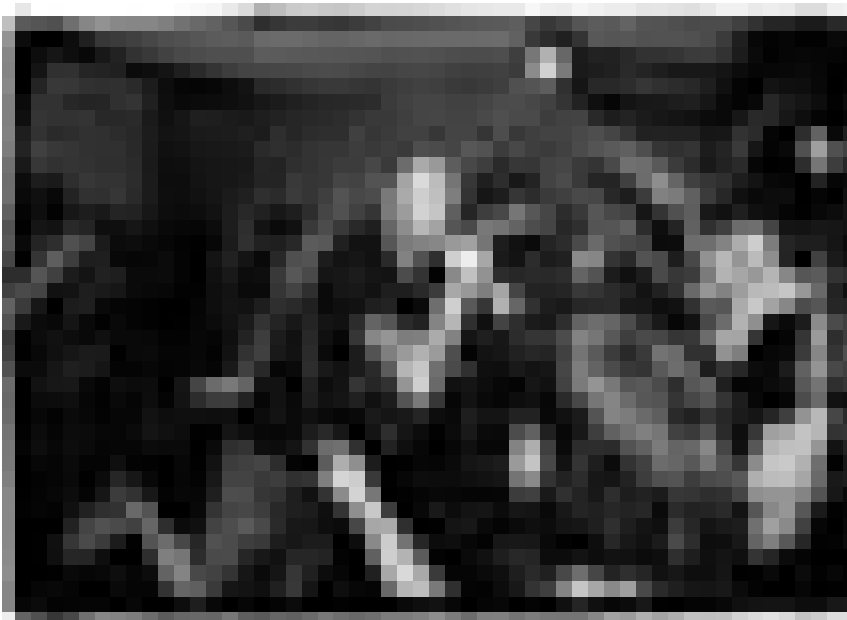
**Nile + Krisiun + Grave + Ulcerate + Hackenyed**, Exhaus, Großes Exil, Trier, 18h30. Tél. 0049 651 2 51 91.

**Den Nössknacker**, mat der Kannerge-sangsklass, dem Flüttenensemble a mat der Participatioun vun der Perkussiounsklass, Veräinshaus (rue de l'Eglise), Grevemacher, 19h.

**Les amis du chant**, église St-Alphonse (Paterkierch), Luxembourg, 20h.

**La Chambre Philharmonique**, sous la direction d'Emmanuel Krivine, oeuvres de Beethoven, Philharmonie, Grand Auditorium, Luxembourg, 20h. Tél. 26 32 26 32.

**Yellow Hands**, Chapiteau du Théâtre, Esch, 20h. Tél. 54 09 16 / 54 03 87.



Strike Anywhere et Dead To Me : hardcore-punk américain, mais pour les masses..

HARDCORE

## Touché Coulé

Nicolas Przeor

**Après trois années d'absence discographique et la sortie d'un EP il y a une poignée de mois, Strike Anywhere reviennent enfin avec son tant attendu sixième album, et encore une fois, ils ne sont pas contents...**

Il est des styles de musique que seule l'Amérique sait produire. Ce phénomène est dû à deux facteurs : une culture musicale rock vieille de plus de cinquante années combinée à un climat politique pas toujours rose. Formés dans la plus grande tradition du punk hardcore made in USA, à Richmond en Virginie, Strike Anywhere n'ont pas leurs langues dans leurs poches et produisent une musique enragée, vindicative, aux textes vitriolés extrêmement politiques sur des brulôts punk-hardcore aux tempi infernaux, à l'efficacité mélodique que ne renieraient pas Propagandhi ou 7 Seconds.

C'est en 1999 que se forme la bande à Thomas Barnett, chanteur au timbre sombre et aux paroles acerbes et politiques entourés des guitaristes Matt Smith et Matt Sherwood, du bassiste Garth Petrie et de la machine rythmique infernale Eric Kane. Le groupe attendra cependant deux années avant de sortir son premier EP « Chorus

of One » suivi de très près par son premier album « Change Is A Sound » sur le label punk de référence Jade Tree Records. Malgré les premiers pas clairement ancrés dans le hardcore, le groupe met un peu d'eau dans son vin, juste assez pour faire d'« Exit English » son premier succès commercial. Cependant, il ne faut pas pour autant espérer des textes sucrés sur ses amours d'étés tout juste bon à illustrer musicalement un nouvel épisode d'« American Pie » comme bon nombre de leurs pairs. Ici, il est question d'anti-capitalisme, du droit des femmes, de la globalisation et du droit des animaux.

Cependant, il faudra attendre 2006 pour voir le groupe atteindre un vrai succès commercial avec la sortie de « Dead FM » sur le label de Fat Mike de NOFX, Fat Wreck Chords. « Dead FM » présente un groupe plus mûr et sûr de lui, où les chansons sont mises en avant par la production impeccable de Brian Mc Ternan. S'ensuit alors des tournées marathon avec leurs pairs de Rise Against et Anti-Flag aux Etats-Unis mais aussi en Europe et ce pendant près de trois ans.

2009 marque le grand retour de la bande à Barnett avec « The Iron

Front » qui relance le groupe, ayant subi au passage un petit changement de personnel suite au départ de Sherwood, sur les voies d'un punk-hardcore virulent tout en gardant un aspect mélodique fort aux nombreux sing-along et accélérations punk-rock. Et le groupe semble ne pas vouloir s'arrêter en si bon chemin tant leur emploi du temps est rempli de concerts et ce jusqu'à mi-2010. L'occasion de voir les cinq furieux lors de leurs fameux concerts où énergie rime avec sympathie et surtout conscience politique se présentera encore de nombreuses fois. Et quand ceux-ci sont accompagnés de la nouvelle révélation punk Dead To Me et des gloires locales Versus You, il serait vraiment dommage de s'en priver !

Strike Anywhere, Dead To Me, Versus You et Society Off à l'Exhaus Trier, ce dimanche 13 décembre.

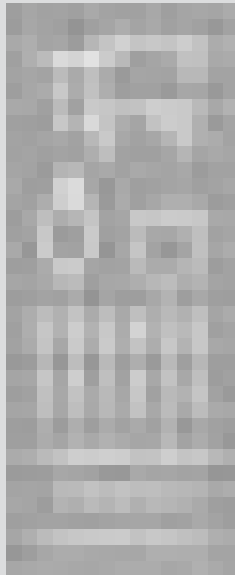
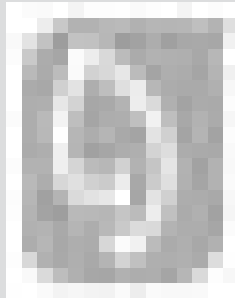
Plus d'infos :  
[www.myspace.com/strikeanywhere](http://www.myspace.com/strikeanywhere)  
[www.myspace.com/deadtomesf](http://www.myspace.com/deadtomesf)  
[www.myspace.com/vsyou](http://www.myspace.com/vsyou)  
[www.myspace.com/societyoff](http://www.myspace.com/societyoff)

## ERAUSGEPICKT

## WAT ASS LASS | 11.12. - 20.12.

## Online-Abstimmung über neues Bio-Logo

Die Generaldirektion Landwirtschaft und ländliche Entwicklung der Europäischen Kommission fordert alle EuropäerInnen auf, im Wettbewerb um das beste EU-Bio-Logo mitzuentcheiden. Über die Website <http://ec.europa.eu/agriculture/organic/logo/index.htm> kann online bis zum 31. Januar über die drei



FinalistInnen des Logo-Wettbewerbs abgestimmt werden. Mit dem neuen Logo sollen der Verbraucherschutz verbessert und der biologische Landbau gefördert werden. Im Gegensatz zum derzeitigen Logo wird das Gewinnerlogo verpflichtend sein für alle vorverpackten biologischen Erzeugnisse, die aus den 27 Mitgliedstaaten stammen und die Kennzeichnungsnormen erfüllen. „Durch diese Online-Abstimmung möchte die Europäische Kommission sicherstellen, dass das neue Logo so viele Menschen wie möglich anspricht. Gleichzeitig trägt die öffentliche Auswahl zu dem größeren Ziel bei, die Menschen für die Bedeutung des biologischen Landbaus zu sensibilisieren“, erklärte Mariann Fischer Boel, Kommissarin für Landwirtschaft und ländliche Entwicklung. Das neue Logo soll die EU sowohl innerhalb als auch außerhalb ihrer Grenzen repräsentieren. Es sollte leicht erkennbar und mit der EU und dem biologischen Landbau assoziierbar sein, ohne Worte oder Buchstaben zu enthalten. Diese schwierige Aufgabe hat die Europäische Kommission

im Rahmen des Wettbewerbs für ein Bio-Logo zwischen April und Juni 2009 Design- und KunststudentInnen aus ganz Europa gestellt. Insgesamt 3.422 zukünftige DesignerInnen haben ihre innovativen Vorschläge eingereicht. Nach Einsendeschluss hat eine international besetzte Jury die drei Wettbewerbsbeiträge ausgewählt, die am Finale teilnehmen werden.

## Journée de la Solidarité

Ce lundi 14 décembre, aura lieu, dans l'enceinte scolaire du Lycée Aline Mayrisch, la cinquième édition de la Journée de la Solidarité. Cette journée, placée sous le signe du respect et de la convivialité, est organisée chaque année afin de sensibiliser jeunes et adultes aux rudes conditions de vie dans les pays en voie de développement. Comme les années précédentes, différents stands de consommation, de décoration et de divertissement accueilleront le public. L'intégralité des sommes collectées sera versée à la « Maison Shalom » au Burundi, dans le but de financer, entre autres, des « kits de formation » pour les jeunes qui sont prêts à se lancer dans la vie professionnelle. La « Maison Shalom » a été fondée par Madame Maggy Barankitse qui se bat pour protéger les enfants victimes du sida et des suites de la guerre. L'ONG

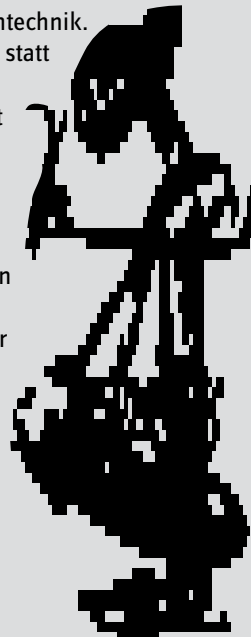
Bridderlech Deelen, partenaire au Luxembourg, sera présente ce jour-là pour donner des informations complémentaires sur le projet. Dans un même but de solidarité, un stand « Red Hands » sera tenu par une classe, pour soutenir l'action mondiale mise sur pied avec le soutien de l'ONU afin de dire non à l'exploitation des enfants soldats. Pour de plus amples renseignements : courriel [solidarite@laml.lu](mailto:solidarite@laml.lu)

## Soldes

A l'occasion des fêtes de fin d'année, le Casino Luxembourg - Forum d'art contemporain offre une remise de 50 pour cent sur toutes ses éditions. Du 5 décembre au 10 janvier, un grand choix de monographies, livres d'artistes et ouvrages collectifs vous attend à moitié prix dans cette vente exceptionnelle. Veuillez consulter la liste de nos publications sur le site [www.casino-luxembourg.lu](http://www.casino-luxembourg.lu) (rubrique publications) ou venez les découvrir à la réception du Casino Luxembourg.

## Fair schenken

Ausgefallene Weihnachtsgeschenke aus fairem Handel und schokoladenhaltige Leckereien gibt es beim 11. Allerweltsbasar der Aktion 3.Welt Saar. Dieses Jahr zeigt sich der Allerweltsbasar gleich doppelt von seiner Schokoladenseite: So gibt es für die BesucherInnen eine Verkostung von Zotter-Schokolade. Eine Weinprobe rundet das Angebot ab. Die größte Ausstellung mit Produkten aus fairem Handel zieht jährlich viele BesucherInnen aus dem Saarland, Rheinland-Pfalz und aus Luxemburg nach Merzig. Das Erfolgsprojekt steht unter dem Motto „Fair schenken“ und findet am Samstag, dem 12. und Sonntag, dem 13. Dezember in Merzig, Fellenbergmühle, Marienstraße; jeweils von 10-18 Uhr statt. Insbesondere die schokoladenhaltigen Leckereien halten erfahrungsgemäß nicht bis Weihnachten. Das Ambiente der historischen Fellenbergmühle mit ihrem Feinmechanik-museum gibt auf zwei Etagen den Rahmen ab für die aufwändige Präsentation von exquisiten Lebensmitteln in Bioqualität, anspruchsvollem Kunsthandwerk und individuell gefertigten Gebrauchsgegenständen aus Fairem Handel. Die Produkte kommen aus Afrika, Asien und Südamerika: Geschenkideen zum Verwöhnen, für sich selbst und zum Weiterschicken. Das Besondere am fairen Handel: Die Menschen in der so genannten 3. Welt erhalten gerechtere Preise und produzieren ohne ausbeuterische Kinderarbeit und Gentechnik. Also ein menschenwürdigeres Leben statt Almosen für „die da unten“. Weitere Informationen: Aktion 3.Welt Saar, Weiskirchener Str. 24, 66679 Losheim am See, Telefon 0049 6872 99 30-56, Fax -57, [www.a3wsaar.de](http://www.a3wsaar.de) oder [mail@a3wsaar.de](mailto:mail@a3wsaar.de). Parkmöglichkeiten bestehen im Bereich des Amtsgerichtes, Hochwaldstraße. Wer mit der Bahn anreist, sollte am Haltepunkt „Merzig-Stadtmitte“ aussteigen.



Marco Mendoza's Strait Jacket, Spirit of 66, Verviers, 20h. [www.spiritof66.be](http://www.spiritof66.be)

## THEATER

Das Jesus-Comeback, mit Reiner Kröhnert, Kultur-Salon bei den Winzern, Saarbrücken, 20h. Tel. 0049 681 58 38 16.

## KONTERBONT

Journée de la solidarité, Lycée Aline Mayrisch, Luxembourg, 11h - 15h30, Voir erausgepickt ci-contre

Nanouk l'esquimau, projection du film muet de Robert J. Flaherty, accompagné par Guigou Chevenier et Emmanuel Gilot, IUT, Yutz, 12h.

Pol Sax: U5, Lesung, Espace H2O, Differdange, 20h.

Hans Gerhard, Lesung, Saarländisches Künstlerhaus, Saarbrücken, 20h. Tel. 0049 681 37 24 85.

## DI, 15.12.

## JUNIOR

Der Zauberer von Oz, von L. Frank Baum, für alle ab 6, Saarländisches Staatstheater, Saarbrücken, 10h. Tel. 0049 681 30 92-0.

An der Arche um 8, Stück mit dem Theaterhaus Frankfurt, Kulturhaus (53, rue G.-D. Charlotte), Mersch, 14h30. Tel. 32 82 83.

## KONFERENZ

Que le cheval vive en moi ! Par Marion Laval-Jeantet et Benoît Mangin, Casino Luxembourg - Forum d'art contemporain, Luxembourg, 18h30. Tél. 22 50 45. Dans le cadre des Mardis de l'Art.

The Construction of the Competent Child, by Prof. Jan Kampmann, Université du Luxembourg, Walferdange, 19h. Tél. 46 66 44-6563/6560.

## MUSEK

Johnny Dell Quartet, jazz, Marx Bar, Luxembourg, 20h.

Récital de chant, avec Cora Burggraaf (mezzo-soprano) et Christoph Berner (piano), arias de Bizet, Chausson, Ravel, Mompou, Obradors et de Falla, Philharmonie, Salle de musique de chambre, Luxembourg, 20h. Tél. 26 32 26 32.

## WAT ASS LASS | 11.12. - 20.12.

**Steven Pitman meets The Piks**, Brasserie L'Inouï, Redange, 20h. Tél. 26 62 02 31.

**Récital de piano**, par François-Frédéric Guy, sonates de Beethoven, Arsenal, salle de l'Esplanade, Metz, 20h30. Tél. 0033 3 87 74 16 16.

**Happiness + Liger + Me and Jules**, Exhaus, kleines Exil, Trier, 20h30. Tél. 0049 651 2 51 91.

**Les Gavroches**, Pærdsatelier, Liewenshaaf, Merscheid/Heiderscheid, 21h. Tél. 48 08 96.

**Liquid Electric Houseband**, jazz, The Liquid (15, rue Münster), Luxembourg, 21h30. Tél. 22 44 55.

## THEATER

**Faust I/II**, Tragödien von Johann Wolfgang von Goethe, Theater, Trier, 11h. Tél. 0049 651 7 18 18 18.

**Mann ist Mann**, Lustspiel von Berthold Brecht, Alte Feuerwache, Saarbrücken, 19h30. Tél. 0049 681 30 92-0.

**Das Jesus-Comeback**, mit Reiner Kröhnert, Kultur-Salon bei den Winzern, Saarbrücken, 20h. Tél. 0049 681 58 38 16.

**Désiré**, de Sacha Guitry, Théâtre des Capucins, Luxembourg, 20h. Tél. 47 08 95-1.

**Ein Mond für die Beladenen**, von Eugene O'Neil, mit August Diehl, Hans Diehl, Julia Malik, Marc Limpach und Marco Lorenzini, Théâtre National du Luxembourg (194, rte de Longwy), Luxembourg, 20h. Tél. 47 08 95-1.

## KONTERBONT

**Nanouk l'esquimau**, projection du film muet de Robert J. Flaherty, accompagné par Guigou Chevenier et Emmanuel Gilot, Médiathèque Intercommunale, Sarreguemines, 20h.

## MI, 16.12.

## JUNIOR

**Die Bremer Stadtmusikanten**, nach den Gebrüdern Grimm, Theater, Trier, 10h + 14h30. Tél. 0049 651 7 18 18 18.

## KONFERENZ

**Le LyVrisme dans tous ses états**, par Christian Moncelet, Université du

Luxembourg, Walferdange, 10h. Tél. 46 66 44-6563/6560.

## MUSEK

**Nina van Horn**, Spirit of 66, Verviers, 20h. www.spiritof66.be

**Chantons Noël**, avec Sandy Botsch et Rol Girres, église, Eischen, 19h30.

**Dhafer Yousef Quartet**, musique du monde, Philharmonie, Salle de musique de chambre, Luxembourg, 20h. Tél. 26 32 26 32.

**Wax Tailor**, Kulturfabrik, Grande Salle, Esch, 20h30. Tél. 55 44 93-1.

## THEATER

**Lola**, nach dem Drehbuch von Peter Märthesheimer und Pea Fröhlich für R.W. Fassbinder, Alte Feuerwache, Saarbrücken, 19h30. Tél. 0049 681 30 92-0.

**Faust**, von Johann Wolfgang von Goethe, Saarländisches Staatstheater, Saarbrücken, 19h30. Tél. 0049 681 30 92-0.

**Nightwash**, Stand-Up Comedy, Tufa, Großer Saal, Trier, 20h. Tél. 0049 651 7 18 24 12.

**Elles**, de Gérard Levoyer, avec Gaëlle Denys, Lise Roda et Laurence Streitz, Café-culture Rocas (rue des Capucins), Luxembourg, 20h. equidistance@hotmail.com

**Franchise postale, Détournement de courrier**, avec Pierre Richard, Chapiteau du Théâtre, Esch, 20h. Tél. 54 09 16 / 54 03 87.

**Die Geschichte meiner Einschätzung am Anfang des dritten Jahrtausends**, Stück von Peter Licht, sparte4 (Eisenbahnstr. 22), Saarbrücken, 20h. www.sparte4.de

**Désiré**, de Sacha Guitry, Théâtre des Capucins, Luxembourg, 20h. Tél. 47 08 95-1.

## Mais qui est casse-noisette ?

Événement de Noël, chorégraphies d'Anu Sistonen, Philippe Talard, Gianfranco Celestino, Stefano Spinelli, Lydie Pieplu et Julie Barthelemy, Trois C-L (20a, rue de Strasbourg), Luxembourg, 20h. Tél. 40 45 69.

**Ein Mond für die Beladenen**, von Eugene O'Neil, mit August Diehl, Hans Diehl, Julia Malik, Marc Limpach und Marco Lorenzini, Théâtre National du Luxembourg (194, rte de Longwy), Luxembourg, 20h. Tél. 47 08 95-1.

**Kasimir und Karoline**, Stück von Ödon von Horvath, Grand Théâtre, Luxembourg, 20h. Tél. 47 08 95-1.

## KONTERBONT

**Le drôle de mai**, projection du film de José Vieira, Salle Robert Krieps au Centre culturel de rencontre Abbaye de Neumünster, Luxembourg, 20h.

## DO, 17.12.

## JUNIOR

**Die Bremer Stadtmusikanten**, nach den Gebrüdern Grimm, Theater, Trier, 10h + 13h30. Tél. 0049 651 7 18 18 18.

**Sculptures en mouvement**, atelier pour enfants de 6 à 12 ans, Musée national d'histoire et d'art, Luxembourg, 14h30.

## MUSEK

**4. Sinfoniekonzert**, mit dem Philharmonischen Orchester der Stadt Trier, ehemalige Abteikirche St. Maximin, Trier, 20h.

**Bamberger Symphoniker - Bayerische Staatsphilharmonie**, unter der Leitung von Jonathan Nott, oeuvres de Beethoven et Chostakovitch, Philharmonie, Grand Auditorium, Luxembourg, 20h. Tél. 26 32 26 32.

**SwingSonatine**, concert-spectacle autour des fables de Jean de la Fontaine sur des musiques de Pierre-Gerard Verny, Philharmonie, Salle de musique de chambre, Luxembourg, 20h. Tél. 26 32 26 32.

**Christian Pabst Trio**, Jazz, Tufa, Kleiner Saal, Trier, 20h30. Tél. 0049 651 7 18 24 12.

**Goetz Widmann**, Exhaus, Großes Exil, Trier, 20h30. Tél. 0049 651 2 51 91.

## THEATER

**Mann ist Mann**, Lustspiel von Berthold Brecht, Alte Feuerwache, Saarbrücken, 19h30. Tél. 0049 681 30 92-0.

**Kriis deLuxe**, mam Cabarenert, Sall Robert Krieps am Centre culturel de rencontre Abbaye de Neumünster, Luxembourg, 20h. Tél. 47 08 95-1.

**Comedian Harmonists - ein neuer Frühling**, Gastspiel der Gruppe Comedian Harmonists Today, Theater, Trier, 20h. Tél. 0049 651 7 18 18 18.

**Franchise postale, Détournement de courrier**, avec Pierre Richard, Chapiteau du Théâtre, Esch, 20h. Tél. 54 09 16 / 54 03 87.

**Désiré**, de Sacha Guitry, Théâtre des Capucins, Luxembourg, 20h. Tél. 47 08 95-1.

**Mais qui est casse-noisette ?** Événement de Noël, chorégraphies d'Anu Sistonen, Philippe Talard, Gianfranco Celestino, Stefano Spinelli, Lydie Pieplu et Julie Barthelemy, Trois C-L (20a, rue de Strasbourg), Luxembourg, 20h. Tél. 40 45 69.

**Ein Mond für die Beladenen**, von Eugene O'Neil, mit August Diehl, Hans Diehl, Julia Malik, Marc Limpach und Marco Lorenzini, Théâtre National du Luxembourg (194, rte de Longwy), Luxembourg, 20h. Tél. 47 08 95-1.

## KONTERBONT

**SK-Interfaces**, visite guidée Op ee Sprong, Casino Luxembourg - Forum d'art contemporain, Luxembourg, 12h30. Tél. 22 50 45.

**SK-Interfaces**, visite guidée régulière, Casino Luxembourg - Forum d'art contemporain, Luxembourg, 18h (D/F/L). Tél. 22 50 45.

**Schrille Nacht**, Weihnachtslesung mit Jutta Lindner, Kultur-Salon bei den Winzern, Saarbrücken, 20h. Tél. 0049 681 58 38 16.

## Précision utile

Vous voulez faire figurer un événement culturel dans l'agenda du woxx ? Alors envoyez vos informations à agenda@woxx.lu, au plus tard le lundi qui précède la parution du woxx. Sur le site internet www.woxx.lu l'ensemble des rendez-vous sont accessibles, même ceux qui - pour des raisons de place - n'ont pas pu paraître dans le numéro papier.

## Hinweis

Sie wollen einen kulturellen Termin in der woxx veröffentlicht sehen? Dann schicken Sie die entsprechenden Informationen, bis spätestens am Montag der Woche, in der er erscheinen soll, an agenda@woxx.lu. Auf der Internetseite www.woxx.lu werden sämtliche Einträge, auch die, die es aus Platzgründen nicht in die Papierausgabe geschafft haben veröffentlicht.



WAT ASS LASS | 11.12. - 20.12.

**We love Poetry**, Lesebühne by Francis Kirps & Luc Spada, D:qliq, Luxembourg, 21h. Tél. 26 73 62.

## FR, 18.12.

### JUNIOR

**Die Bremer Stadtmusikanten**, Kinderstück nach den Gebrüder Grimm, Theater, Trier, 10h. Tel. 0049 651 7 18 18 18.

### MUSEK

**Audition de Noel**, par la classe de chant choral pour enfants, Kulturhaus, Niederanven, 19h. Tél. 26 34 73-1.

**Ska Punk United X-Mas Special**, mit Die Kafkas, Dawsons Crack, Goodbye Jersey, Matthies und NK. Colben, ExHaus, Balkensaal, Trier, 19h. Tel. 0049 651 2 51 91.

**Phantasma**, Musical von Frank Nimsgern, Saarländisches

Staatstheater, Saarbrücken, 19h30. Tel. 0049 681 30 92-0.

**Percussion around Christmas**, Conservatoire, Luxembourg, 20h. Tél. 47 08 95-1.

**Fragile**, plays Yes, Spirit of 66, Verviers, 20h. www.spiritof66.be

**Henkubiks**, Jazz, sparte4 (Eisenbahnstr. 22), Saarbrücken, 20h. www.sparte4.de

**Axel Schlosser Quartett**, Jazz, Tufa, Großer Saal, Trier, 20h15. Tel. 0049 651 7 18 24 12.

**Melting Session 4**, Philharmonie, Espace découverte, Luxembourg, 21h. Tél. 26 32 26 32.

**Traumkapitän**, Café Ancien Cinéma, Vianden, 21h. Tel. 26 87 45 32.

### THEATER

**Der Menschenfeind**, Komödie von Molière, Alte Feuerwache, Saarbrücken, 19h30. Tel. 0049 681 30 92-0.

**Kriiis deLuxe**, mam Cabarenert, Sall Robert Krieps am Centre culturel de rencontre Abbaye de Neumünster, Luxembourg, 20h. Tel. 47 08 95-1.

**Oscar**, Boulevard-Stéck vum Claude Magnier, Théâtre municipal, Differdange, 20h. Tel. 50 00 38.

**Der Gott des Gemetzels**, Schauspiel von Yasmina Reza, Theater, Trier, 20h. Tel. 0049 651 7 18 18 18.

**Franchise postale, Détournement de courrier**, avec Pierre Richard, Chapiteau du Théâtre, Esch, 20h. Tél. 54 09 16 / 54 03 87.

**Mais qui est casse-noisette ?** Événement de Noël, chorégraphies d'Anu Sistonen, Philippe Talard, Gianfranco Celestino, Stefano Spinelli, Lydie Pieplu et Julie Barthelemy, Trois C-L (20a, rue de Strasbourg), Luxembourg, 20h. Tél. 40 45 69.

**Ein Mond für die Beladenen**, von Eugene O'Neil, mit August Diehl, Hans Diehl, Julia Malik, Marc Limpach und Marco Lorenzini, Théâtre National du Luxembourg (194, rte de Longwy), Luxembourg, 20h. Tel. 47 08 95-1.

**Catch Impro**, Salle « Le 10 » (10, rue des Gaulois), Luxembourg, 20h30. réservation@theatreinfo.lu

**Aufbegehren.de**, eine Deutschland-Performance von und mit Claas Willeke, Studio des Theaters, Trier, 22h. Tel. 0049 651 7 18 18 18.

## SA, 19.12.

### JUNIOR

**DNS, RNA, RNS an DNA?** Atelier fir Kanner vu 6 bis 12 Joer, Casino Luxembourg - Forum d'art contemporain, Luxembourg, 15h. Tel. 22 50 45.

**D'Schnéikinnigin**, nom Gedicht vum Hans-Christian Andersen, mat Marja-Leena Junker, Sonja Neumann, Nilton Martins a Claire Thill, Théâtre du Centaure, Luxembourg, 15h30 (F) + 17h30 (L). Tel. 22 28 28.

### MUSEK

**Concert de fin d'année**, oeuvres de Pachelbel, Piazzolla, Kreisler, Führe, Allerme, Churchill, Steffy, Schubert, Dvorak, Besig, Broom et Althouse, Conservatoire, Luxembourg, 16h. Tél. 47 08 95-1.

**Fleshdeweihnachten**, Exhaus, Großes Exil, Trier, 19h. Tel. 0049 651 2 51 91.

**Die lustige Witwe**, Operette von Franz Léhar, Theater, Trier, 19h30. Tel. 0049 651 7 18 18 18.

**Hänsel und Gretel**, Märchenoper, Saarländisches Staatstheater, Saarbrücken, 19h30. Tel. 0049 681 30 92-0.

**Oratorio de Noël**, de Johann Sebastian Bach, avec Le Concert Lorrain et l'Ensemble vocal du Conservatoire du Nord, Cube 521, Marnach, 20h. Tél. 52 15 21. www.ticket.lu

**Sttella**, Spirit of 66, Verviers, 20h. www.spiritof66.be

**Danse Macabre + Atka**, Exhaus, kleines Exil, Trier, 20h30. Tel. 0049 651 2 51 91.

**Ruinder + Finding Faith**, Café Exakt (Exhaus), Trier, 20h30. Tel. 0049 651 2 51 91.

**Une petite histoire de France par les chansons**, musikalisch-historischer Abend mit Marie-Laure und Rüdiger, Kultur-Salon bei den Winzern, Saarbrücken, 21h. Tel. 0049 681 58 38 16.

### THEATER

**Mais qui est casse-noisette ?** Événement de Noël, chorégraphies d'Anu Sistonen, Philippe Talard, Gianfranco Celestino, Stefano Spinelli, Lydie Pieplu et Julie Barthelemy, Trois C-L (20a, rue de Strasbourg), Luxembourg, 16h + 20h. Tél. 40 45 69.

**Erhöhte Temperatur**, ein Abend für Hypochonder und solche die es werden wollen, von Pigor & Pigor, Alte Feuerwache, Saarbrücken, 19h30. Tel. 0049 681 30 92-0.

**Kriiis deLuxe**, mam Cabarenert, Sall Robert Krieps am Centre culturel de rencontre Abbaye de Neumünster, Luxembourg, 20h. Tel. 47 08 95-1.

**Kunst**, Stück von Yasmina Reza, Studio des Theaters, Trier, 20h. Tel. 0049 651 7 18 18 18.

**Oscar**, Boulevard-Stéck vum Claude Magnier, Théâtre municipal, Differdange, 20h. Tel. 50 00 38.

**Elles**, de Gérard Levoyer, avec Gaëlle Denys, Lise Roda et Laurence Streitz, Café-culture Rocas (rue des Capucins), Luxembourg, 20h. equidistance@hotmail.com

Avec le deuxième volet de son autobiographie « Franchise Postale, détournement de courrier » Pierre Richard propose les 16, 17 et 18 décembre un moment d'intimité au chapiteau du théâtre d'Esch.



## WAT ASS LASS | 11.12. - 20.12. / AVIS

**Kaspar Häuser Meer**, Schauspiel von Felicia Zeller, sparte4 (Eisenbahnstr. 22), Saarbrücken, 20h. www.sparte4.de

**Charivari**, improvisation théâtrale, Salle « Le 10 » (10, rue des Gaulois), Luxembourg, 20h30. réservation@theatreinfo.lu

## PARTY/BAL

**Dancefever**, Tufa, Großer und Kleiner Saal, Trier, 20h.

**Dubstep Pressure**, Drum'n'Bass - Jungle Night, Exhaus, kleines Exil, Trier, 22h. Tel. 0049 651 2 51 91.

**Riotbeatclub Vol. 3**, Punkrock-Hardcore-Party, ExHaus, Balkensaal, Trier, 22h. Tel. 0049 651 2 51 91.

## KONTERBONT

**Des friches militaires à la ville optimale : à travers l'ancienne ceinture de fortifications et parc de la ville**, visite commentée avec Robert L. Philippart, départ Gëlle Fra (place de la Constitution), Luxembourg, 14h30.

**SK-Interfaces**, visite guidée régulière, Casino Luxembourg - Forum d'art contemporain, Luxembourg, 15h. Tél. 22 50 45.

**A la recherche de la forme parfaite**, visite guidée d'oeuvres chisies dans l'histoire de l'art du Moyen-Age jusqu'au 19e siècle, Musée national d'histoire et d'art, Luxembourg, 15h (L).

**Karaoke**, Qui lu cru ? (111, rue Anatole France), Luxembourg, 20h30. Tél. 26 64 92 44.

## SO, 20.12.

## JUNIOR

**Hänsel und Gretel**, Märchenoper, Tufa, Großer Saal, Trier, 11h. Tel. 0049 651 7 18 24 12.

**Die Bremer Stadtmusikanten**, nach den Gebrüdern Grimm, Theater, Trier, 11h. Tel. 0049 651 7 18 18 18.

**Der Zauberer von Oz**, von L. Frank Baum, für alle ab 6, Saarländisches Staatstheater, Saarbrücken, 11h. Tel. 0049 681 30 92-0.

**D'Schnéikinnigin**, nom Gedicht vum Hans-Christian Andersen, mat Marja-Leena Junker, Sonja Neumann, Nilton

Martins a Claire Thill, Théâtre du Centaure, Luxembourg, 15h (F) + 17 (L). Tel. 22 28 28.

**D'Meedche mat de Fixspéin**, mat Laure Pauly, Monique Reuter, Nathalie Gremling, Shlomit Butbul, Marcel Heintz a Jemp Schuster, Brasserie L'Inouï, Redange, 15h. Tél. 26 62 02 31.

**Engelchens Weihnachtslexikon**, Lesung mit Erwin Grosche, Cube 521, Marnach, 16h. Tel. 52 15 21. www.ticket.lu

## MUSEK

**The Convertibles**, cour du Château, Clervaux, 15h. Dans le cadre de l'exposition « Rockabilly, Living the 50's ».

**Concert de Noël**, par l'Harmonie municipale de Metz, Arsenal, Grande Salle, Metz, 16h. Tél. 0033 3 87 74 16 16.

**Kammerorchester Cantores Trevirenses**, unter der Leitung von Matthias Belzer, Werke von Telemann, Brahms und Bach, Sankt Irminen, Trier, 16h30.

**Ron Stevens Gospel Choir**, église paroissiale, Differdange, 17h.

**Oratorio de Noël**, de Johann Sebastian Bach, avec Le Concert Lorrain et l'Ensemble vocal du Conservatoire du Nord, Centre des Arts pluriels, Ettelbruck, 17h. Tél. 26 81 21-304.

**Schwanensee - Aufgetaucht**, Ballett von Marguerite Donlon, Saarländisches Staatstheater, Saarbrücken, 19h30. Tel. 0049 681 30 92-0.

**Ural Kosaken Chor**, Schungfabrik, Tétange, 20h.

**Everytime I Die + Maylene and the Sons of Disaster**, Kulturfabrik, Grande Salle, Esch, 20h. Tél. 55 44 93-1.

**Mostly Autumn**, Spirit of 66, Verviers, 20h. www.spiritof66.be

**Marilyn Manson**, Rockhal, Main Hall, Esch, 21h.

## THEATER

**Mais qui est casse-noisette ?** Événement de Noël, chorégraphies d'Anu Sistonen, Philippe Talard, Gianfranco Celestino, Stefano Spinelli, Lydie Pieplu et Julie Barthelemy, Trois C-L (20a, rue de Strasbourg), Luxembourg, 16h. Tél. 40 45 69.

### Ministère du Développement durable et des Infrastructures Administration des bâtiments publics Division de la gestion du patrimoine

#### Avis d'adjudication

Ouverture de la soumission : **vendredi 29 janvier 2010 à 10:00 heures**, Administration des bâtiments publics, 10, rue du St-Esprit à L-1475 Luxembourg

**Administration des Contributions directes, 45 bd Roosevelt à Luxembourg - renouvellement de la façade**

Objet : **2 soumissions différentes**

Envergure : 1) travaux de ravalement de façades

- ravalement façades : +/- 1.400 m<sup>2</sup>  
Les travaux sont adjugés en bloc à prix unitaires.

La durée prévisible est de 170 jours ouvrables à compter du 1er semestre 2010 (exécution en 2 phases)

Effectif minimum en personnel occupé dans le métier concerné requis pour participer à la soumission : 30 personnes (sur chantier minimum 5 personnes)

2) travaux d'échafaudage - établissement d'un échafaudage, type « rapide » classe 4) : +/- 1.636 m<sup>2</sup>

Les travaux sont adjugés en bloc à prix unitaires.

La durée prévisible des travaux est de 20 jours ouvrables à compter du 1er semestre 2010 (exécution en 2 phases).

Effectif minimum en personnel occupé dans le métier concerné requis pour participer à la soumission :

12 personnes (sur chantier minimum 4 personnes)

Visite des lieux obligatoire : Une visite obligatoire des lieux sera organisée (rendez-vous sur place) :

- ravalement de façades : mercredi 16 décembre 2009 à 10.30 heures
- travaux d'échafaudage : mercredi 16 décembre 2009 à 9.00 heures

Les intéressés sont tenus d'introduire leur candidature écrite au minimum 24 heures avant de retirer le dossier de soumission à

L'Administration des bâtiments publics  
« Soumissions »  
Boîte postale 112  
L-2011 Luxembourg  
Télécopieur : 46 19 19-555

Les plans, cahiers des charges et bordereaux de soumission sont à la disposition des candidats à l'adresse de l'administration à partir du jeudi 10 décembre 2009 au vendredi 22 janvier 2010.

Les offres portant l'inscription 'Soumission pour les travaux de ... à exécuter dans l'intérêt de l'Administration des contributions à Luxembourg' sont à remettre à l'adresse prévue pour l'ouverture de la soumission conformément à la législation et à la réglementation sur les marchés publics avant les date et heure fixées pour l'ouverture.

Il ne sera procédé à aucun envoi de bordereau.

Luxembourg, le 04 décembre 2009  
Le ministre du Développement durable et des Infrastructures  
Claude Wiseler

**Elles**, de Gérard Levoyer, avec Gaëlle Denys, Lise Roda et Laurence Streit, Café-culture Rocas (rue des Capucins), Luxembourg, 18h30. equidistance@hotmail.com

**Deutschland tanzt!** Tanzstück von Lars Scheibner, Theater, Trier, 19h30. Tel. 0049 651 7 18 18 18.

**Mann ist Mann**, Lustspiel von Berthold Brecht, Alte Feuerwache, Saarbrücken, 19h30. Tel. 0049 681 30 92-0.

## KONTERBONT

**SK-Interfaces**, visite guidée régulière, Casino Luxembourg - Forum d'art

contemporain, Luxembourg, 11h (L), 15h (F) + 16h (D). Tél. 22 50 45.

**Evolution up-to-date**, visite guidée, Natur Musée, Luxembourg, 16h (D). Tél. 46 22 30-1.