

WAT ASS LASS | 05.02. - 14.02.

WAT
ASS
LASS?

Ist Holger der Frosch nur langweilig - oder doch ein verzauberter Prinz? Dieser Frage geht die Kompanie Zebradans am 9. und 11. Februar im Ettelbrücker Centre des Arts pluriels nach.

FR, 5.2.

JUNIOR

Die Bremer Stadtmusikanten, nach den Gebrüdern Grimm, Theater, *Trier*, 11h. Tél. 0049 651 7 18 18 18.

KONFERENZ

Eis Aarbecht - Eis Rechter, mam Serge Urbany, Rocas Café Théâtre (rue des Capucins), *Luxembourg*, 19h. Am Kader vun „Vendredis rouges“.

MUSEK

Puente, Conservatoire, *Luxembourg*, 12h30. Tél. 54 97 25.

Let's Get Loud, soirée musicale, Salle des fêtes du Lycée de Garçons, *Luxembourg*, 19h.

Orchestre Philharmonique du Luxembourg, sous la direction de Leopold Hager, oeuvres de Mozart

et Mahler, Philharmonie, Grand Auditorium, *Luxembourg*, 20h. Tél. 26 32 26 32.

Lydie Auvray, Tufa, *Trier*, 20h. Tél. 0049 651 7 18 24 12.

DaLy, tango par Daniel Gruselle (accordéon, bandonéon) et Lynn Orazi (piano), oeuvres de Piazzolla, Galliano et Zubitski, Salle Chanvières, *Anlier*, 20h. Tél. 0032 563 42 31 99.

Dr Feelgood, Centre culturel régional opderschmelz, *Dudelange*, 20h. Tél. 51 61 21-290.

Armadillo Squad, Variété Chat Noir Casino (Am Kornmarkt 1-3), *Trier*, 20h. Tél. 0049 651 1 45 56 00.

Frauengestalten, mit Katrin Wundsam und Solisten des Bach Consorts Wien, Werke von Händel, Vivaldi, Monteverdi und Frescobaldi, Centre des Arts Pluriels Ed. Juncker, *Ettelbruck*, 20h. Tél. 26 81 21-304.

WAT ASS LASS

Kalender **S. 2 - S. 9**

Air **p. 4**

Erausgepickt **S. 6**

KINO

Programm **S. 10 - S. 19**

Gainsbourg - vie héroïque **p. 12**

EXPO

Ausstellungen **S. 20 - S. 23**

Andrès Lejonas **S. 22**

WAT ASS LASS | 05.02. - 14.02.

Demi Evans, jazz, Arsenal, Grande Salle, Metz, 20h30.
Tél. 0033 3 87 74 16 16.

Blues Caravan, featuring Shakura S'Aida, Coco Montoya + Meena, Sang a Klang, Luxembourg, 20h30.

David Gray, en avant-programme Phosphorescent, Den Atelier, Luxembourg, 21h. www.atelier.lu

Clara Clara + Turzi, Les Trinitaires, Metz, 21h. Tél. 0033 3 87 75 75 87.

No Blues, Purple Lounge au Casino 2000, Mondorf, 21h30.

THEATER

Bekenntnisse des Hochstaplers Felix Krull, von John von Düffel, nach dem Roman von Thomas Mann, Saarländisches Staatstheater, Saarbrücken, 19h30.
Tél. 0049 681 30 92-0.

Zur schönen Aussicht, Komödie von Ödön von Horvath, Alte Feuerwache, Saarbrücken, 19h30.
Tél. 0049 681 30 92-0.

Agatha, de Marguerite Duras, avec Nicole Dogué et Christophe Ratandra, mise en scène de Marja-Leena Junker, Théâtre du Centaure, Luxembourg, 20h. Tél. 22 28 28.

Adam und Eva, nach Mark Twain, mit Fabienne Elaine Hollwege und Germain Wagner, Kasemattentheater, Luxembourg, 20h. Tél. 29 12 81.

Eng Braut zevill?! Theaterstück an dräi Akten vun der Michèle Scheffen-Frantz, al Sportshal, Contern, 20h.
Tél. 35 87 27 / 26 35 07 75.

Pas perdus, Carré Rotondes, Luxembourg, 20h. Tél. 26 62 20 07.

Paroles en l'air, de Jacques Prévert, avec Irina Fedotova, Daniel Plier, Gianfranco Celestino et Marie-Lune, Chapiteau du Théâtre, Esch, 20h.
Tél. 54 09 16 / 54 03 87.

Villa-Lobos ou Les Sons en extase, avec Cary Greisch, Pol Greisch, Claude Gianpellegrini, Rei Nakamura, Melting Pol et Isadora Sanchez, Théâtre National du Luxembourg (194, rte de Longwy), Luxembourg, 20h. Tél. 47 08 95-1.

Der Gott des Gemetzels, Schauspiel von Yasmina Reza, Theater, Trier, 20h.
Tél. 0049 651 7 18 18 18.

Bash, de Neil LaBute, avec Eugénie Ancellin, Caty Baccega, Jean-Marc Barthélemy et Thierry Mousset, TOL, Luxembourg, 20h30. Tél. 49 31 66.

Macbeth, de William Shakespeare, Opéra-Théâtre, Metz, 20h30.
Tél. 0033 3 87 55 51 43.

KONTERBONT

Antiques & Art, Luxexpo, Luxembourg, 11h - 19h.

SA, 6.2.

JUNIOR

Hellewech iwwert ons Stad - Dem Lucky seng Reesen, vun der Corinne Kohl-Crouzet, Bibliothèque de l'Istituto Italiano di Cultura, Luxembourg, 16h.

KONFERENZ

Le cinéma de science-fiction, par Gerard Kraus, CNA, Dudelange, 11h - 12h30. Dans le cadre des Ciné-discussions.

Menschenaffen wie wir, mit Prof. Dr. Volker Sommer, Cité, Luxembourg, 20h. Org.: Liberté de conscience.

MUSEK

Orchestre National de Lorraine, sous la direction de Jacques Mercier, oeuvres de Roussel, Debussy, Ravel et Haydn, Arsenal, Metz, 18h.
Tél. 0033 3 87 74 16 16.

Cabaret, Musical von John Kander und Fred Ebb, Theater, Trier, 19h30.
Tél. 0049 651 7 18 18 18.

Eternal Tango, CD-Release, en avant-programme Versus you et Mutiny on the Bounty, Kulturfabrik, Grande Salle, Esch, 19h30. Tél. 55 44 93-1.

Royal Scottish National Orchestra, sous la direction de Stéphane Denève, oeuvres de MacMillan, Sibelius et Dvorak, Philharmonie, Grand Auditorium, Luxembourg, 20h.
Tél. 26 32 26 32.

Liedermacher 12 - das Jahreskonzert, Tufa, Großer Saal, Trier, 20h.
Tél. 0049 651 7 18 24 12.

Fabrice Merny, Spirit of 66, Verviers, 20h. www.spiritof66.be

La soirée du tango, avec les quintettes « Soledad » et « Aconcagua », Chapiteau du Théâtre, Esch, 20h.
Tél. 54 09 16 / 54 03 87.

Ricardo Vieira, Béckléck (11, rue de Hussigny), Differdange, 22h.

THEATER

Krieg und Frieden, Vierteiliger Tanzabend mit Werken von Marguerite Donlon, Die Redner und Kurt Jooss, Saarländisches Staatstheater, Saarbrücken, 19h30.
Tél. 0049 681 30 92-0.

Mann ist Mann, Lustspiel von Berthold Brecht, Alte Feuerwache, Saarbrücken, 19h30.
Tél. 0049 681 30 92-0.

Eng Braut zevill?! Theaterstück an dräi Akten vun der Michèle Scheffen-Frantz, al Sportshal, Contern, 20h.
Tél. 35 87 27 / 26 35 07 75.

All in the Timing - An Evening of David Ives, mit der English Drama Group Trier, Tufa, Kleiner Saal, Trier, 20h. Tél. 0049 651 7 18 24 12.

Paroles en l'air, de Jacques Prévert, avec Irina Fedotova, Daniel Plier, Gianfranco Celestino et Marie-Lune,

Chapiteau du Théâtre, Esch, 20h.
Tél. 54 09 16 / 54 03 87.

Villa-Lobos ou Les Sons en extase, avec Cary Greisch, Pol Greisch, Claude Gianpellegrini, Rei Nakamura, Melting Pol et Isadora Sanchez, Théâtre National du Luxembourg (194, rte de Longwy), Luxembourg, 20h. Tél. 47 08 95-1.

Die goldenen letzten Jahre, Stück von Sibylle Berg, Studio des Theaters, Trier, 20h. Tél. 0049 651 7 18 18 18.

Die Kontrakte des Kaufmanns, Wirtschaftskomödie von Elfriede Jelinek, sparte4 (Eisenbahnstr. 22), Saarbrücken, 20h. www.sparte4.de

Agatha, de Marguerite Duras, avec Nicole Dogué et Christophe Ratandra, mise en scène de Marja-Leena Junker, Théâtre du Centaure, Luxembourg, 20h. Tél. 22 28 28.

Bash, de Neil LaBute, avec Eugénie Ancellin, Caty Baccega, Jean-Marc Barthélemy et Thierry Mousset, TOL, Luxembourg, 20h30. Tél. 49 31 66.

Macbeth, de William Shakespeare, Opéra-Théâtre, Metz, 20h30.
Tél. 0033 3 87 55 51 43.

Art, de Yasmina Reza, Maison de la Culture, Arlon, 20h30.
Tél. 0032 63 24 58 50.

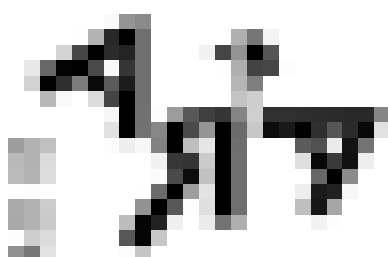
KONTERBONT

Antiques & Art, Luxexpo, Luxembourg, 11h - 19h.

Everyday(s), visite guidée régulière de l'exposition, Casino Luxembourg - Forum d'art contemporain, Luxembourg, 15h (F). Tél. 22 50 45.

Les familles monoparentales, projection des films « La nena », « Sobran las palabras » et « Madre no hay mas que una », Centre culturel de rencontre Abbaye de Neumünster, Luxembourg, 19h.

Portfolio Night, CNA, Dudelange, 20h.



EVENT

WAT ASS LASS | 05.02. - 14.02.



Toujours aussi kitsch
que dans les années 90 :
les Français de Air.

POP

Air France

Nicolas Przeor

Le duo français Air revient hypnotiser le Luxembourg après deux passages fortement remarqués au cours des dernières années. L'occasion de découvrir leur dernier opus en date « Love 2 ».

Il est loin le temps où Air enchaînaient tube sur tube, où chaque morceau passait en rotation lourde sur MTV et où le duo français était chouchuté par la terre entière, collaborant avec les plus grands. Il est certain que le duo formé par Nicolas Godin et Jean-Benoît Dunkel a quelque peu perdu de son aura musicale après cette surmédiation excessive de la fin des années 90. Cependant, même si leur premier album « Moon Safari » s'inspire clairement des années 60 et 70 et en particulier de la musique d'un certain « homme à la tête de chou », leur œuvre musicale reste d'une qualité non négligeable et leur démarche musicale pour le moins originale.

On doit l'origine du groupe à une rencontre sur les bancs du lycée Jules

Ferry à Versailles et à la formation d'Orange formés par Dunkel, Godin mais aussi Alex Gopher et Xavier Jammaux - à savoir la crème de la crème de ce qui deviendra la French-Touch quelques années plus tard. Leur bac en poche, tout ce beau monde se sépare et continue de son côté. Godin fait dans l'architecture et Dunkel s'aventure dans le monde magique des mathématiques en délaissant quelque peu la musique - jusqu'à ce que le duo se retrouve au milieu des années 90 pour écrire quelques morceaux ensemble : et c'est le déclic ! Ils sortiront quelques singles sous le nom d'Air (acronyme pour Amour, Imagination, Rêve) que l'on peut retrouver sur l'EP « Premiers Symptômes ».

Mais les choses sérieuses commencent en 1998 avec la sortie de « Moon Safari » et ses singles dévastateurs « Sexy Boy », « Kelly Watch the Stars » et « All I Need », qui les propulseront au rang de superstars internationales, chose rarissime à l'époque pour un groupe français. Le style du groupe est

un mélange de mélodies pop suaves et douces, de synthés analogiques, de voix quasi-chuchotées et d'un savoir-faire à la française imparable. Le groupe enchaîne quasi-instantanément avec l'écriture d'une bande-originale pour « Virgin Suicides » de leur amie Sofia Coppola. Puis, ils sortent leur deuxième album « 10.000 Hz Legend » en 2001. Mais entretemps, ils semblent avoir perdu quelque chose en route. Non pas que leur musique soit devenue fade ou mauvaise, bien au contraire, mais l'insouciance et leur talent mélodique semblent avoir laissé place à une sorte de pastiche de ce qu'était Air.

Ils poursuivent trois années plus tard avec « Talkie Walkie » puis « Pocket Symphony » en 2007, albums aussi inégaux qu'intéressants qui réunissent une bonne palette de hits comme « Cherry Blossom Girl » ou « Surfing On A Rocket ». Ils reviennent l'année dernière avec l'album « Love 2 » qui encore une fois donne dans la pop kitsch raffinée, domaine dans lequel les deux compères excellent, à forte connotation seventies et aux arrangements grandioses dont eux seuls en ont le secret - sans pour autant toucher la grâce de leur premières réalisations. Cependant, et c'est là que le groupe reste une référence, la sortie d'un album est aussi l'occasion pour eux de sortir leur panoplie de synthés vintage et de décrocher les guitares du mur afin de partir à l'assaut des salles européennes puis américaines au mois de mars. Car Air en live, c'est une machine électrisante bien moins formatée que ce qu'on trouve sur leurs albums avec un aspect visuel très marqué à l'appui. Il faudrait donc avoir beaucoup d'excuses pour rater la venue de ces deux trublions dans la salle confinée de l'Atelier à Luxembourg !

Plus d'infos :
<http://en.aircheology.com/>
www.myspace.com/intainet
www.atelier.lu

SO, 7.2.

JUNIOR

Die Bremer Stadtmusikanten, nach den Gebrüdern Grimm, Theater, Trier, 11h. Tel. 0049 651 7 18 18 18.

Eng Bommenhex Nummer 6, Bimbo Theater, Salle Robert Krieps au Centre culturel de rencontre Abbaye de Neumünster, Luxembourg, 16h. Tel. 47 08 95-1.

MUSEK

Musicroissant, avec l'Ensemble de trombones du Conservatoire, Conservatoire, Luxembourg, 10h30. Tél. 47 08 95-1.

Doctor Atomic, Matinée mit Frühstück zur Oper von John Adams, Mittelfoyer im Saarländischen Staatstheater, Saarbrücken, 11h. Tel. 0049 681 30 92-0.

Roby Glod - Jacques Piroton Quartet, jazz, Brasserie l'Abbaye (Centre culturel de rencontre Abbaye de Neumünster), Luxembourg, 11h30. Tél. 26 20 52 981.

United Instruments of Lucilin, musique contemporaine, Casino Luxembourg - Forum d'art contemporain, Luxembourg, 11h30. Tél. 22 50 45.

Lightnin' Guy & The Mighty Gators, blues, Ferme Madelonne, Serpigny, 15h. Tél. 0032 80 51 77 69.

Orchestre Philharmonique de l'Oural, sous la direction de Dmitri Liss, oeuvres de Weber, Prokofiev, Chostakovitch et Medtner, Arsenal, Grande Salle, Metz, 16h. Tél. 0033 3 87 74 16 16.

Récital de piano, par Frédéric Couraillon, oeuvres de Chopin et Prokofiev, Maison de la Culture, Arlon, 16h. Tél. 0032 63 24 58 50.

Musique baroque pour trompette, clavecin et trombonne, par Pierre Kremer, Anne Galowich et Marc Meyers, oeuvres de Corelli, Finger, Telemann et Viviani, Eglise Saint-Rémi, Koerich, 17h.

Orchestre de chambre du Luxembourg, sous la direction de Nicolas Brochot, oeuvres de Händel, von Weber et Beethoven, Philharmonie, Salle de musique de chambre, Luxembourg, 17h. Tél. 26 32 26 32.

WAT ASS LASS | 05.02. - 14.02.

Ons Heemecht, de Pierre Nimax sen.,
église paroissiale, *Dudelange*, 17h.

Faust (Margarethe), Oper von
Charles Gounod, Theater, *Trier*, 19h30.
Tel. 0049 651 7 18 18 18.

Hänsel und Gretel, Märchenoper
in drei Bildern, Saarländisches
Staatstheater, *Saarbrücken*, 19h30.
Tel. 0049 681 30 92-0.

Saints & Tzaddiks, Irish-Folk meets
Klezmer, Tufa, Großer Saal, *Trier*, 20h.
Tel. 0049 651 7 18 24 12.

CS/SC plays AC/DC, Spirit of 66,
Verviers, 20h. www.spiritof66.be

Soirée Jacques Brel, avec Florence
Absolu, Chapiteau du Théâtre, *Esch*,
20h. Tél. 54 09 16 / 54 03 87.

**Dany Schwickerath und Edith van
den Heuvel**, Jazz, Variété Chat Noir
Casino (Am Kornmarkt 1-3), *Trier*, 20h.
Tel. 0049 651 1 45 56 00.

Stereophonics, Den Atelier,
Luxembourg, 21h. www.atelier.lu

THEATER

Bash, de Neil LaBute, avec Eugénie
Ancellin, Caty Baccega, Jean-Marc
Barthélemy et Thierry Mousset, TOL,
Luxembourg, 17h30. Tél. 49 31 66.

Agatha, de Marguerite Duras, avec
Nicole Dogué et Christophe Ratandra,
mise en scène de Marja-Leena Junker,
Théâtre du Centaure, *Luxembourg*,
18h30. Tél. 22 28 28.

Casa Azul, inspired by Frida Kahlo,
Saarländisches Staatstheater,
Saarbrücken, 19h30.
Tel. 0049 681 30 92-0.

**All in the Timing - An Evening of
David Ives**, mit der English Drama
Group Trier, Tufa, Kleiner Saal, *Trier*,
20h. Tel. 0049 651 7 18 24 12.

**Die Geschichte meiner Einschätzung
am Anfang des dritten Jahrtausends**,
Stück von Peter Licht, sparte4
(Eisenbahnstr. 22), *Saarbrücken*, 20h.
www.sparte4.de

KONTERBONT

Karin Melchert a Sebastian Matz,
eng musikalesch Liesrees, Mierscher
Kulturhaus, *Mersch*, 11h.

Antiques & Art, Luxexpo, *Luxembourg*,
11h - 19h.

Everyday(s), visite guidée régulière
de l'exposition, Casino Luxembourg -
Forum d'art contemporain,

Luxembourg, 14h (L), 15h (F) + 16h (D).
Tél. 22 50 45.

Evolution up to date, visite guidée,
Natur Musée, *Luxembourg*, 16h (L).

MO, 8.2.

KONFERENZ

**Focus sur le plan sectoriel
« paysage » - Impact sur la ville
de Luxembourg et ses environs**,
présentation avec discussion, Haus
vun der Natur, *Kockelscheuer*, 17h.
Tél. 29 04 04-1.

MUSEK

**Récital violon, violoncelle et
piano**, par Martha Khadem-Missagh,
Gustav Rivinius et Jean Muller,
oeuvres de Grieg, Chopin et Brahms,
Philharmonie, Salle de musique de
chambre, *Luxembourg*, 20h.
Tél. 26 32 26 32.

**Grace Kelly Quintet, feat. Ingrid
Jensen**, jazz, Centre culturel régional
opderschmelz, *Dudelange*, 20h.
Tél. 51 61 21-290.

Trementisti, Centre culturel de
rencontre Abbaye de Neumünster
et Bibliothèque Istituto Italiano di
Cultura, *Luxembourg*, 20h.

Air, Den Atelier, *Luxembourg*, 21h.
www.atelier.lu
Voir article p. 4

THEATER

Le Balcon, de Jean Genet, Grand
Théâtre, *Luxembourg*, 20h.
Tél. 47 08 95-1.

KONTERBONT

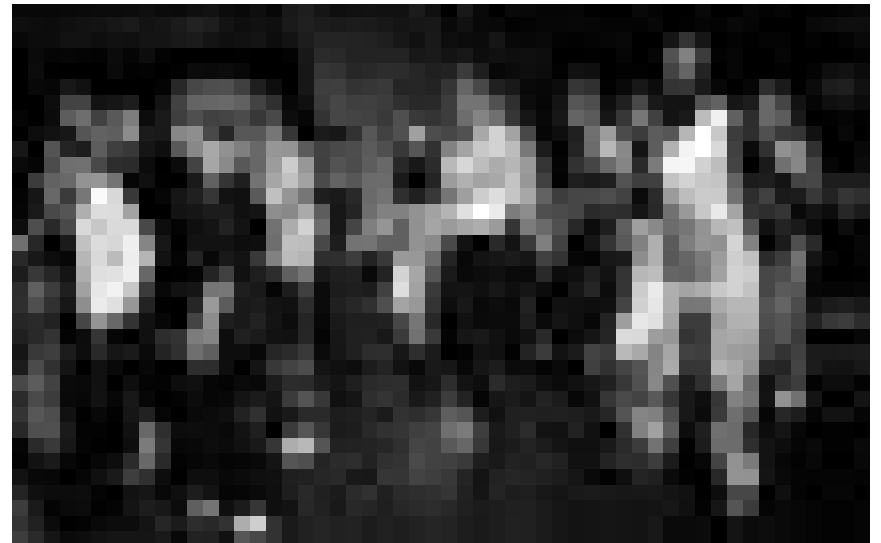
Antiques & Art, Luxexpo, *Luxembourg*,
11h - 19h.

China-Abend, traditioneller
chinesischer Folk, Tanz, Literatur,
Kung-Fu und Tai Chi-Darbietungen,
Universität Luxembourg, Campus
Limpertsberg, *Luxembourg*, 19h30.
Tel. 46 66 44-6563/6560

DI, 9.2.

JUNIOR

Bracelet africain, atelier pour enfants
de 6 à 12 ans, Salle Kutter,



Sur une période de quatre mois, une trentaine de jeunes d'origines et d'horizons divers ont élaboré une performance de danse et de théâtre sur le thème de l'identité: la représentation tout public aura lieu le 11 février au Carré Rotondes.

Musée National d'Histoire et d'Art,
Luxembourg, 14h30. Tél. 47 93 30-214.

Caméra etc, courts métrages
d'animation, Starlight, *Dudelange*, 15h.
Dans le cadre des Ciné-goûters.

Der Frosch/Le Crapaud, mit der
schwedischen Kompagnie Zebradans,
Centre des Arts Pluriels Ed. Juncker,
Ettelbruck, 15h. Tel. 26 81 21-304.

Eng Bommenhex Nummer 6, Bimbo
Theater, Salle Robert Krieps au Centre
culturel de rencontre Abbaye de
Neumünster, *Luxembourg*, 16h.
Tel. 47 08 95-1.

KONFERENZ

**Comment la nouvelle loi de
l'enseignement fondamental au
Luxembourg peut-elle faciliter la vie
des enfants dyslexiques ?** Par Hubert
Marx, Centre Sociétaire et sportif (29,
rue de Strasbourg), *Luxembourg*, 19h.
Org.: Dyspel asbl. Tél. 621 26 19 52.

**La Bibliothèque de l'Abbaye
d'Echternach, des origines jusqu'à
nos jours**, par Dr Thomas Falmagne,
Bibliothèque nationale, *Luxembourg*,
19h.

MUSEK

Récital de piano, par Arcadi Volodos,
oeuvres de Schubert, Schumann et
Liszt, Philharmonie, Grand Auditorium,
Luxembourg, 20h. Tél. 26 32 26 32.

Jammin' with Edwards, Blues,
Toni (Domfreihof 1a), *Trier*, 20h.
Tel. 0049 651 4 12 53,
www.toni-trier.de

Roberto Negro Trio, jazz, The Liquid
(15, rue Münster), *Luxembourg*, 21h30.
Tél. 22 44 55.

THEATER

Werther, nach dem Briefroman von
Johann Wolfgang von Goethe, Alte
Feuerwache, *Saarbrücken*, 19h30.
Tel. 0049 681 30 92-0.

La Tache de Mariotte, d'après le
journal Le Papotin, Théâtre en Bois
(15, rte de Manom), *Thionville*, 20h.
Tél. 0033 3 82 82 14 92.

Croque Mëssiö, vum Jemp Schuster
mat der Michèle Turpel, Brasserie
L'Inouï, *Redange*, 20h.
Tel. 26 62 02 31.

Invasion ! De Jonas Hassen Khemiri,
mise en scène par Michel Didym,
Théâtre du Saulcy, *Metz*, 20h.
Tél. 0033 3 87 31 56 13.

Le Balcon, de Jean Genet, Grand
Théâtre, *Luxembourg*, 18h30.
Tél. 47 08 95-1.

Spartacus, ballet en deux actes, de
A. Khatchaturian, Chapiteau du
Théâtre, *Esch*, 20h.
Tél. 54 09 16 / 54 03 87.

MI, 10.2.

KONFERENZ

Alternativen zur Krise, Vortrag von
Udo Schilling und Robert Kauer über
das Projekt und die Lebensphilosophie
Longo Maï, Haus vun der Natur,
Kockelscheuer, 19h. Tel. 29 04 04-1.

MUSEK

Institut für Feinmotorik, Mudam,
Luxembourg, 18h - 20h30.
Tél. 45 37 85-1, www.mudam.lu

ERAUSGEPICKT

WAT ASS LASS | 05.02. - 14.02.

**Lëtzebuergesch richteg schreiwen**

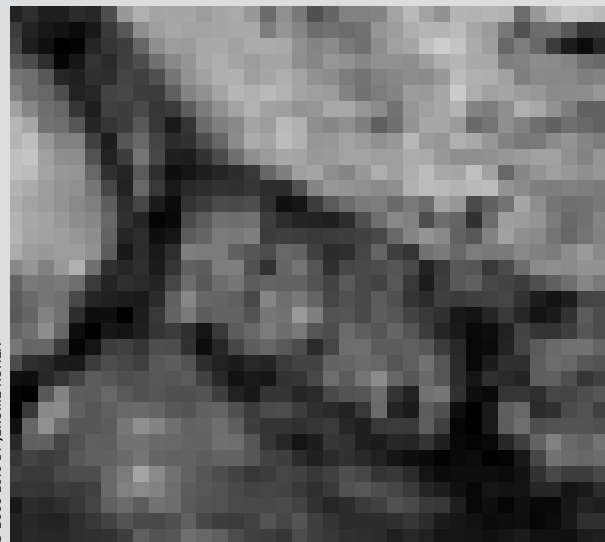
De 16. Abrëll 2005 ass d'asbl. „MOIEN-Eng Bréck fir eis Sprooch“ gegrënnt ginn. Hir Ziler sinn ënner anerem, den auslännesche MatbiergerInnen d'Lëtzebuerg Sprooch a Kultur méi no ze bréngen.

Et ass awer och wichteg, datt d'Lëtzebuerg Sprooch richteg geschriwwen gëtt an dofir organiséiert si Orthographies- a Grammairescoursen, déi vum Educationnsministère conventionnéiert sinn. **Déi nächst Course fänken den 2. Mäerz zu Gasperech un.** Zu den Aktivitéite gehéiert och e Verbesserungsservice: Wien Texter, Broschüren, Dépliants, asw. gär an der richteger Lëtzebuerg Schreifweis verëffentleche wëllt, soll net zécken an de Veräin kontaktéieren.

Fir all Informatiounen, Umeldungen an de geneeë Programm, mellt lech w.e.g. bei MOIEN a.s.b.l. - Tel: 26 31 13 43 oder per E-Mail: moien@pt.lu

Luxemburgs geheimnisvolle Unterwelt

Die neue Multimedia-Show von Jérôme Konen ist der Live-Vortrag zum neuen Buch „Höhlen - Luxemburgs geheimnisvolle Unterwelt“ und handelt von 50 Jahren



Höhlenforschung, Entdeckungen und Abenteuer. Jérôme Konen erzählt **am Donnerstag, dem 11. Februar ab 20 Uhr im Kulturzentrum Schungfabrik in Tetingen** spannende Geschichten von der atemberaubenden Wunderwelt der Höhlen. Auf einzigartigen Bildern erlebt der Zuschauer geheimnisvolle Orte unter Tage, Labyrinth ohne Ende, prachtvolle Hohlräume und beängstigende Klüfte. Die neue Show ist technisch aufwändig gestaltet, wobei die spektakuläre Fotografie im Mittelpunkt steht, begleitet von bezaubernder Musik und einem spannenden Vortrag - einer Mischung aus Abenteuer, Fakten und Anekdoten. Der Eintritt ist frei.

Selbst etwas gegen den Klimawandel tun

Zum „Autofasten“ rufen die christlichen Kirchen im deutschen Südwesten gemeinsam mit dem Rat christlicher Kirchen im Großherzogtum Luxemburg für die kommende Fastenzeit auf. Vom 28. Februar bis 28. März sind interessierte AutofahrerInnen eingeladen, ihren Wagen möglichst oft stehen zu lassen. Stattdessen sollen die „Autofaster“ in ihrem Alltag andere umweltfreundliche Formen der Mobilität ausprobieren. Empfohlen wird, die täglichen Wege mit dem Rad zurück zu legen, Busse und Bahnen zu nutzen oder kurze Wege einfach zu Fuß zu gehen. Ist das Auto nicht zu ersetzen, raten die Veranstalter zu spritsparendem Fahren, zur Bildung von Fahrgemeinschaften oder zum Auto-Teilen (car-sharing). Ziel ist es, über eine Änderung des persönlichen Lebensstiles zur Verringerung der



klimaschädlichen Kohlendioxid-Emissionen beizutragen. Alle wichtigen Informationen zur Aktion gibt es im Internet unter www.autofasten.lu, dort ist auch die Anmeldung zur Aktion möglich (bis 22. Februar). „Wenn wir wollen, dass der Klimawandel gestoppt wird, dann müssen wir auch selbst etwas tun. Das ist auch eine Lehre aus Kopenhagen“, erklärt Dr. Hans-Gerd Wirtz von der Umwelt-Kommission des Bistums Trier zur Aktion, die bereits zum dreizehnten Mal stattfindet. Bisher hätten sich rund 14.500 Frauen und Männer an der Form des Fastens beteiligt. Dieses Jahr steht als Alternative zum Auto das Fahrrad im Mittelpunkt. Deshalb arbeitet die Autofasten-Koordinationsstelle 2010 in Luxemburg (ErwuesseBildung, Tel.: 44 74 33 40) besonders eng mit der Lëtzebuerg Vëlos-Initiativ zusammen. Unter allen angemeldeten TeilnehmerInnen werden ein Fahrrad der Marke „Wanderer“ und viele weitere Sachpreise verlost. Auch 2010 werden im Großherzogtum Luxemburg wieder Gratistickets für den Aktionszeitraum zur Verfügung gestellt.

Zur Vorplanung **die wichtigsten Daten für Autofasten 2010:**

17. Februar um 15 Uhr:

Eröffnungsveranstaltung von Autofasten 2010

in Kooperation mit der Lëtzebuerg Vëlos-Initiativ, in der Jugendherberge der Stadt Luxemburg, 2, rue du Fort Olisy, L-2261 Luxembourg

20. Februar: Anmeldeschluss

Am 4. März um 20 Uhr „Kann Luxemburg seine Autoorientierung überwinden?“ Vortrag mit Professor Heiner Monheim im Centre Convict.

Am 18. März um 20 Uhr „Nature et spiritualité“

Vortrag mit Prof. Jean-Marie Pelt, salle Rheinsheim.

28. Februar bis 28. März: Aktionszeitraum Autofasten 2010.

Am 25. März um 18.30 Uhr: Erfahrungsaustausch der TeilnehmerInnen der Aktion Autofasten 2010 mit VertreterInnen des öffentlichen Transports und der Politik in der ErwuesseBildung, 5, avenue Marie-Thérèse, L-2132 Luxembourg www.erwuessebildung.lu
Anmeldung ab sofort: unter www.autofasten.lu

Les solistes du Luxembourg

Sinfonietta, oeuvres de Kowalsky et Fenigstein, Philharmonie, Espace découverte, *Luxembourg*, 20h. Tél. 26 32 26 32.

Emmanuelle Somer et Elie Maalouf, jazz, Foyer Européen (12, rue Heine), *Luxembourg*, 20h. Tél. 22 84 62.

The Paul Wiltgen Group, jazz, Foyer du chapiteau du Théâtre, *Esch*, 20h. Tél. 54 09 16 / 54 03 87.

La Leçon de jazz, concert commenté par Antoine Hervé, Arsenal, salle de l'Esplanade, *Metz*, 20h30. Tél. 0033 3 87 74 16 16.

Kalima, CD-Release, Salle Robert Krieps au Centre culturel de rencontre Abbaye de Neumünster, *Luxembourg*, 20h30.

THEATER

De la connerie..., texte de Georges Picard, avec Valérie Bodson, Foyer du Théâtre des Capucins, *Luxembourg*, 18h.

La Tache de Mariotte, d'après le journal Le Papotin, Théâtre en Bois (15, rte de Manom), *Thionville*, 19h. Tél. 0033 3 82 82 14 92.

Krieg und Frieden, Vierteiliger Tanzabend mit Werken von Marguerite Donlon, Die Redner und Kurt Jooss, Saarländisches Staatstheater, *Saarbrücken*, 19h30. Tel. 0049 681 30 92-0.

Agatha, de Marguerite Duras, avec Nicole Dogué et Christophe Ratandra, mise en scène de Marja-Leena Junker, Théâtre du Centaure, *Luxembourg*, 20h. Tél. 22 28 28.

Adam und Eva, nach Mark Twain, mit Fabienne Elaine Hollwege und Germain Wagner, Kasemattentheater, *Luxembourg*, 20h. Tel. 29 12 81.

All in the Timing - An Evening of David Ives, mit der English Drama Group Trier, Tufa, Kleiner Saal, *Trier*, 20h. Tel. 0049 651 7 18 24 12.

Invasion ! De Jonas Hassen Khemiri, mise en scène par Michel Didym, Théâtre du Saulcy, *Metz*, 20h. Tél. 0033 3 87 31 56 13.

Die Kontrakte des Kaufmanns, Wirtschaftskomödie von Elfriede Jelinek, sparte4 (Eisenbahnstr. 22), *Saarbrücken*, 20h. www.sparte4.de

Le Balcon, de Jean Genet, Grand Théâtre, *Luxembourg*, 20h. Tél. 47 08 95-1.

WAT ASS LASS | 05.02. - 14.02.

Wär' ich doch früher jung gewesen, eine Hommage an Hans-Christian Andersen, Kapuzinertheater, *Luxembourg*, 20h. Tél. 47 08 95-1.

KONTERBONT

Everyday(s), visite guidée « Op ee Sprong », Casino Luxembourg - Forum d'art contemporain, *Luxembourg*, 12h30. Tél. 22 50 45.

Roude Léiw, huel mech! avec Nico Graf, Guy Rewenig, Jay Schiltz, endcadrement musical par Jitz Jeitz, Brasserie l'Abbaye (Centre culturel de rencontre Abbaye de Neumünster), *Luxembourg*, 20h. Tél. 26 20 52 981.

Homo toxicus, projection du documentaire de Carole Poliquin, suivie d'un débat, CNA, *Dudelange*, 20h30. Org.: Les Amis du Monde diplomatique-Luxembourg et Attac-Luxembourg.

DO, 11.2.

JUNIOR

Pochette en cuir gauloise, atelier pour enfants de 6 à 12 ans, Salle Kutter, Musée National d'Histoire et d'Art, *Luxembourg*, 14h30. Tél. 47 93 30-214.

Der Frosch/Le Crapaud, mit der schwedischen Kompanie Zebradans, Centre des Arts Pluriels Ed. Juncker, *Ettelbruck*, 15h. Tél. 26 81 21-304.

KONFERENZ

Les coups tordus de Churchill, par Bob Maloubier, Auditorium Espace Royal-Monterey, *Luxembourg*, 18h30.

La Maison passive, par Adeline Guerriat, Salle Robert Schuman, *Attert (B)*, 19h.

MUSEK

Orchestre Philharmonique du Luxembourg, sous la direction de Michael Gielen, Symphonie Nr 7 e-moll (mi mineur) de Mahler, Philharmonie, Grand Auditorium, *Luxembourg*, 20h. Tél. 26 32 26 32.

Sole + Jerry + Kaliayev, Les Trinitaires, *Metz*, 20h. Tél. 0033 3 87 75 75 87.

The Ronny Jordan Trio, jazz, Centre culturel régional opderschmelz, *Dudelange*, 20h. Tél. 51 61 21-290.

Fup, Schauspiel mit Musik nach Jim Dodge, sparte4 (Eisenbahnstr. 22), *Saarbrücken*, 20h. www.sparte4.de

The Messengers, blues, The Liquid (15, rue Münster), *Luxembourg*, 21h30. Tél. 22 44 55.

THEATER

Agatha, de Marguerite Duras, avec Nicole Dogué et Christophe Ratandra, mise en scène de Marja-Leena Junker, Théâtre du Centaure, *Luxembourg*, 18h30. Tél. 22 28 28.

Casa Azul, inspired by Frida Kahlo, Saarländisches Staatstheater, *Saarbrücken*, 19h30. Tél. 0049 681 30 92-0.

La Tache de Mariotte, d'après le journal Le Papotin, Théâtre en Bois (15, rte de Manom), *Thionville*, 20h. Tél. 0033 3 82 82 14 92.

Adam und Eva, nach Mark Twain, mit Fabienne Elaine Hollwege und Germain Wagner, Kasemattentheater, *Luxembourg*, 20h. Tél. 29 12 81.

Croque Mëssiö, vum Jemp Schuster mat der Michèle Turpel, Brasserie L'Inouï, *Redange*, 20h. Tél. 26 62 02 31.

Création, Tanz- und Theaterperformance, Carré Rotondes, *Luxembourg*, 20h. Tél. 26 62 20 07.

All in the Timing - An Evening of David Ives, mit der English Drama Group Trier, Tufa, Kleiner Saal, *Trier*, 20h. Tél. 0049 651 7 18 24 12.

Halbzeit 2010, mit der deutschsprachigen Schauspielklasse, Musikonservatorium, *Esch*, 20h.

Wo ein Wilhelm ist, da ist auch ein Busch, erotischer Bilderbogen von Jürgen Lorenzen mit Max und Moritz, Variété Chat Noir Casino (Am Kornmarkt 1-3), *Trier*, 20h. Tél. 0049 651 1 45 56 00.

Invasion ! De Jonas Hassen Khemiri, mise en scène par Michel Didym, Théâtre du Saulcy, *Metz*, 20h. Tél. 0033 3 87 31 56 13.

Le Balcon, de Jean Genet, Grand Théâtre, *Luxembourg*, 20h. Tél. 47 08 95-1.

Wär' ich doch früher jung gewesen, eine Hommage an Hans-Christian Andersen, Kapuzinertheater, *Luxembourg*, 20h. Tél. 47 08 95-1.

La seule certitude que j'ai, c'est d'être dans le doute, textes de Pierre



Pedro Soler, guitariste flamenco, a joué avec de grands artistes de la scène flamenco et sera à la Kulturfabrik echoise le 12 février.

Desproges, avec Christian Gonon, Chapiteau du Théâtre, *Esch*, 20h. Tél. 54 09 16 / 54 03 87.

Ad Astra, pièce pour quatre danseuses, chorégraphie d'Emmanuelle Vo-Dinh, par la Cie Sui Generis, Arsenal, Grande Salle, *Metz*, 20h30. Tél. 0033 3 87 74 16 16.

KONTERBONT

Everyday(s), visite guidée régulière de l'exposition, Casino Luxembourg - Forum d'art contemporain, *Luxembourg*, 18h (D,F,L). Tél. 22 50 45.

Parlez-moi d'amour, soirée spéciale St-Valentin, avec Sophie Clerfayt et Christian Pierron, Ratelach, (Kulturfabrik), *Esch*, 20h. Tél. 55 44 93-1.

FR, 12.2.

KONFERENZ

L'Europe au défi de l'intégration, par Jacques Toubon, Salle José Ensch au

Centre culturel de Rencontre Abbaye Neumünster, *Luxembourg*, 18h30. Tél. 26 20 52-1.

MUSEK

Les Gavroches, Kulturhaus, *Niederanven*, 20h. Tél. 26 34 73-1.

Orchestre Philharmonique du Luxembourg, sous la direction de Michael Gielen, Symphonie Nr 7 e-moll (mi mineur) de Mahler, Philharmonie, Grand Auditorium, *Luxembourg*, 20h. Tél. 26 32 26 32.

Fred Kellner und die Famosen Soul Sisters, feat. Anke Engelke, Tufa, Großer Saal, *Trier*, 20h. Tél. 0049 651 7 18 24 12.

Percussion in concert, avec les élèves des Conservatoires de Montpellier et de Luxembourg, Conservatoire, *Luxembourg*, 20h. Tél. 47 08 95-1.

Voyages baroques, avec Véronique Nosbaum et Norbert Pétry, oeuvres de Böhm, Buxtehude, Purcell, Correa de Arauxo, Duron et Strozzi, église, *Brandenburg*, 20h. Tél. 26 81 21-304.

WAT ASS LASS | 05.02. - 14.02.

Aber bitte mit Liebe, anregender Abend für Paare, Singles, vermählt, getrennt, ledig, geschieden, versippt oder in anderen Verhältnissen lebende Frauen und Männer, Theaterzelt, *Esch*, 20h. Tel. 54 09 16 / 54 03 87.

Monte le son, avec Alex Toucourt, The Yupps, Naos et autres, Les Trinitaires, *Metz*, 20h. Tél. 0033 3 87 75 75 87.

BB Brunes, Den Atelier, *Luxembourg*, 21h. www.atelier.lu

Dans les arbres, Philharmonie, Espace découverte, *Luxembourg*, 21h. Tél. 26 32 26 32.

Pedro Soler, Kulturfabrik, *Esch*, 21h. Tél. 55 44 93-1.

Friska Viljor, Exit07, *Luxembourg*, 22h.

THEATER

Bekenntnisse des Hochstaplers
Felix Krull, von John von Düffel, nach dem Roman von Thomas Mann, Saarländisches Staatstheater, *Saarbrücken*, 19h30. Tel. 0049 681 30 92-0.

Zur schönen Aussicht, Komödie von Ödön von Horvath, Alte Feuerwache, *Saarbrücken*, 19h30. Tel. 0049 681 30 92-0.

La Tache de Mariotte, d'après le journal Le Papotin, Théâtre en Bois (15, rte de Manom), *Thionville*, 20h. Tél. 0033 3 82 82 14 92.

Agatha, de Marguerite Duras, avec Nicole Dogué et Christophe Ratandra, mise en scène de Marja-Leena Junker, Théâtre du Centaure, *Luxembourg*, 20h. Tél. 22 28 28.

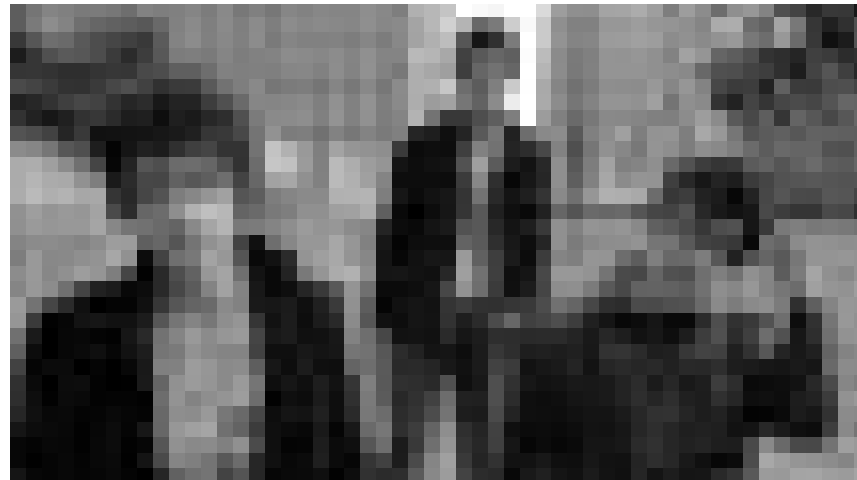
Adam und Eva, nach Mark Twain, mit Fabienne Elaine Hollwege und Germain Wagner, Kasemattentheater, *Luxembourg*, 20h. Tel. 29 12 81.

Die goldenen letzten Jahre, Stück von Sibylle Berg, Studio des Theaters, *Trier*, 20h. Tel. 0049 651 7 18 18 18.

Le Balcon, de Jean Genet, Grand Théâtre, *Luxembourg*, 20h. Tél. 47 08 95-1.

Wär' ich doch früher jung gewesen, eine Hommage an Hans-Christian Andersen, Kapuzinertheater, *Luxembourg*, 20h. Tel. 47 08 95-1.

La vérité 25x par seconde, chorégraphie de Frédéric Flamand, scénographie Ai Weiwei, par le ballet National de Marseille, Grand Théâtre, *Luxembourg*, 20h.



Les BB Brunes semblent réaliser qu'ils sont aussi des représentants de la langue française : le public luxembourgeois pourra se rendre compte du soin particulier apporté aux paroles, tour à tour nonchalantes, hargneuses, déçues ou optimistes lors du concert à l'Atelier du 12 février.

Invasion ! De Jonas Hassen Khemiri, mise en scène par Michel Didym, Théâtre du Saulcy, *Metz*, 20h. Tél. 0033 3 87 31 56 13.

Catch Impro, Salle « Le 10 » (10, rue des Gaulois), *Luxembourg*, 20h30. réservation@theatreinfo.lu

KONTERBONT

Hidden Tribes, Vorführung des Dokumentarfilms von Erling Söderström, Jugendherberge, *Luxembourg*, 19h30.

SA, 13.2.

JUNIOR

Bal masqué, atelier pour enfants de 6 à 12 ans, Casino Luxembourg - Forum d'art contemporain, *Luxembourg*, 15h. Tél. 22 50 45.

MUSEK

Die lustige Witwe, Operette von Franz Léhar, Theater, *Trier*, 19h30. Tel. 0049 651 7 18 18 18.

Doctor Atomic, Oper in zwei Akten, von John Adams, Saarländisches Staatstheater, *Saarbrücken*, 19h30. Tel. 0049 681 30 92-0.

Dicksowend, mat Gaby Wolter-Boever (Sopran), Manou Walesch (Mezzosopran), Raymond Majerus (Tenor), Jean-Paul Majerus (Bass-Baryton), Ann Majerus (Géi) Marc Bettendorf (Piano) a Jean Hommel (Kontrabass), Cube 521, *Marnach*, 20h. Tél. 52 15 21. www.ticket.lu

Magnetix + Le Coeur noir + The Swamp + Das Buch, Les Trinitaires, *Metz*, 20h. Tél. 0033 3 87 75 75 87.

Dune, Rockhal, *Esch*, 21h.

Like a Stuntman, sparte4 (Eisenbahnstr. 22), *Saarbrücken*, 21h. www.sparte4.de

La face cachée, avec The Swamp, The Bunch et Le Coeur Noir, Les Trinitaires, *Metz*, 21h. Tél. 0033 3 87 75 75 87.

THEATER

Zur schönen Aussicht, Komödie von Ödön von Horvath, Alte Feuerwache, *Saarbrücken*, 19h30. Tel. 0049 681 30 92-0.

Agatha, de Marguerite Duras, avec Nicole Dogué et Christophe Ratandra, mise en scène de Marja-Leena Junker, Théâtre du Centaure, *Luxembourg*, 20h. Tél. 22 28 28.

Der Kontrabass, Monolog von Patrick Süskind, Studio des Theaters, *Trier*, 20h. Tel. 0049 651 7 18 18 18.

Ernst Konarek & die einstürzenden Gemeindebauten, Lieder und Geschichten, Theaterzelt, *Esch*, 20h. Tel. 54 09 16 / 54 03 87.

Charivari, improvisation théâtrale, Salle « Le 10 » (10, rue des Gaulois), *Luxembourg*, 20h30. réservation@theatreinfo.lu

PARTY/BAL

Disco Bloen Eck-Revival, mam DJ Gast, Carré Rotondes, *Luxembourg*, 21h. Tél. 26 62 20 07.

KONTERBONT

Everyday(s), visite guidée régulière de l'exposition, Casino Luxembourg - Forum d'art contemporain, *Luxembourg*, 15h (F). Tél. 22 50 45.

Das Oppidium auf dem Titelberg - eine Siedlung zwischen Kelten- und Römerzeit, geführte Besichtigung, Nationales Museum für Geschichte und Kunst, *Luxembourg*, 15h (L). Tel. 47 93 30-214.

SO, 14.2.

JUNIOR

Sensation Teen, Jugenddisco, Passion Club (Johanner Markt), *Saarbrücken*, 16h.

MUSEK

Matthias Bublath Band, jazz, Brasserie l'Abbaye (Centre culturel de rencontre Abbaye de Neumünster), *Luxembourg*, 11h30. Tél. 26 20 52 981.

Cabaret, Musical von John Kander und Fred Ebb, Theater, *Trier*, 16h. Tel. 0049 651 7 18 18 18.

Stanislas, Casino 2000, *Mondorf*, 19h30.

Tok, Tok, Tok, jazz, Centre culturel régional opderschmelz, *Dudelange*, 20h. Tél. 51 61 21-290.

THEATER

Theatercafé zu Der Freischütz/Le Freyschütz, Foyer des Theaters, *Trier*, 11h15. Tel. 0049 651 7 18 18 18.

Krieg und Frieden, Vierteiliger Tanzabend mit Werken von Marguerite Donlon, Die Redner und Kurt Jooss, Saarländisches Staatstheater, *Saarbrücken*, 19h30. Tel. 0049 681 30 92-0.

Erhöhte Temperatur, ein Abend für Hypochonder und für solche die es werden wollen, Alte Feuerwache, *Saarbrücken*, 19h30. Tel. 0049 681 30 92-0.

KONTERBONT

Everyday(s), visite guidée régulière de l'exposition, Casino Luxembourg - Forum d'art contemporain, *Luxembourg*, 14h (L), 15h (F) + 16h (D). Tél. 22 50 45.

Vom Grafensitz zur Europastadt, geführte Besichtigung, Historisches Museum der Stadt, *Luxembourg*, 16h. Tel. 47 96-4570.

Evolution up to date, visite guidée, Natur Musée, *Luxembourg*, 16h (L).