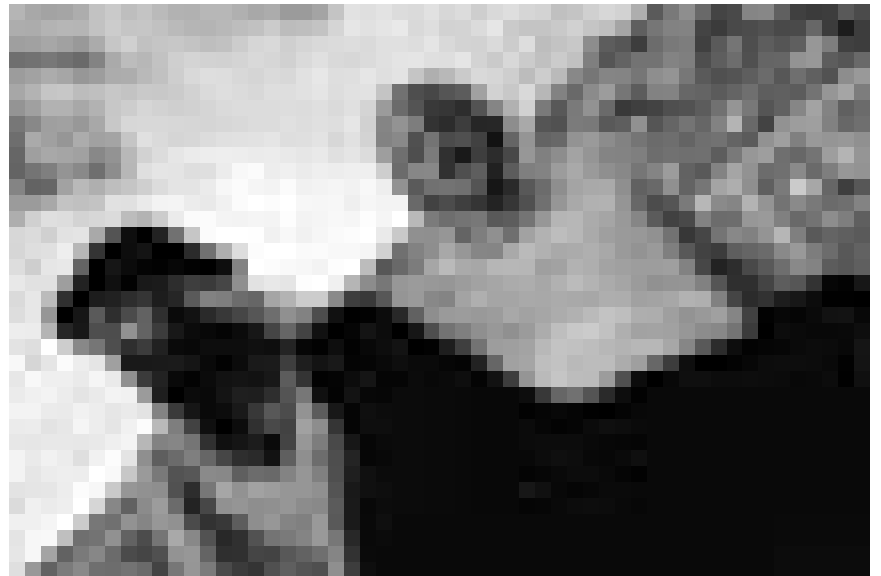


WAT ASS LASS | 12.02. - 21.02.

WAT
ASS
LASS?

Daniel Johansson und Joakim Sveningsson gründeten ihre Band Friska Viljor nachdem beider Partnerschaften auseinandergebrochen waren: Auch wenn sie inzwischen liebeskummerfrei sind, bleiben ihre Songs tiefgründig. Davon kann sich das geneigte Publikum an diesem Freitag, dem 12. Februar im Exit07 überzeugen.

FR, 12.2.

KONFERENZ

L'Europe au défi de l'intégration, par Jacques Toubon, Salle José Ensch au Centre culturel de Rencontre Abbaye Neumünster, *Luxembourg*, 18h30. Tél. 26 20 52-1.

MUSEK

Les Gavroches, Kulturhaus, *Niederanven*, 20h. Tél. 26 34 73-1.

Orchestre Philharmonique du Luxembourg, sous la direction de Michael Gielen, Symphonie Nr 7 e-moll (mi mineur) de Mahler, Philharmonie, Grand Auditorium, *Luxembourg*, 20h. Tél. 26 32 26 32.

Fred Kellner und die Famosen Soul Sisters, feat. Anke Engelke, Tufa, Großer Saal, *Trier*, 20h. Tel. 0049 651 7 18 24 12.

Percussion in concert, avec les élèves des Conservatoires de Montpellier et de Luxembourg, Conservatoire, *Luxembourg*, 20h. Tél. 47 08 95-1.

Voyages baroques, avec Véronique Nosbaum et Norbert Pétry, oeuvres de Böhm, Buxtehude, Purcell, Correa de Arauxo, Duron et Strozzi, église, *Brandenbourg*, 20h. Tel. 26 81 21-304.

Aber bitte mit Liebe, anregender Abend für Paare, Singles, vermählt, getrennt, ledig, geschieden, versippt oder in anderen Verhältnissen lebende Frauen und Männer, Theaterzelt, *Esch*, 20h. Tel. 54 09 16 / 54 03 87.

Monte le son, avec Alex Toucourt, The Yupps, Naos et autres, Les Trinitaires, *Metz*, 20h. Tél. 0033 3 87 75 75 87.

BB Brunes, Den Atelier, *Luxembourg*, 21h. www.atelier.lu

Dans les arbres, Philharmonie, Espace découverte, *Luxembourg*, 21h. Tél. 26 32 26 32.

Pedro Soler, Kulturfabrik, *Esch*, 21h. Tél. 55 44 93-1.

Bouldou & Sticky Fingers, play The Rolling Stones, Spirit of 66, *Verviers*, 21h. www.spiritof66.be

Friska Viljor + Jeremy Jay, Exit07, *Luxembourg*, 22h.

THEATER

Bekenntnisse des Hochstaplers Felix Krull, von John von Düffel, nach dem Roman von Thomas Mann, Saarländisches Staatstheater, *Saarbrücken*, 19h30. Tel. 0049 681 30 92-0.

Zur schönen Aussicht, Komödie von Ödön von Horvath, Alte Feuerwache, *Saarbrücken*, 19h30. Tel. 0049 681 30 92-0.

La Tache de Mariotte, d'après le journal Le Papotin, Théâtre en Bois (15, rte de Manom), *Thionville*, 20h. Tél. 0033 3 82 82 14 92.

Agatha, de Marguerite Duras, avec Nicole Dogué et Christophe Ratandra, mise en scène de Marja-Leena Junker, Théâtre du Centaure, *Luxembourg*, 20h. Tél. 22 28 28.

WAT ASS LASS

Kalender **S. 2 - S. 7**

Dúné **p. 4**

Erausgepickt **S. 6**

KINO

Programm **S. 8 - S. 16**

A Serious Man **p. 10**

EXPO

Ausstellungen **S. 17 - S. 19**

Sascha Di Giambattista und Mike Zenari **S. 18**

WAT ASS LASS | 12.02. - 21.02.

Adam und Eva, nach Mark Twain, mit Fabienne Elaine Hollwege und Germain Wagner, Kasemattentheater, *Luxembourg*, 20h. Tél. 29 12 81.

Die goldenen letzten Jahre, Stück von Sibylle Berg, Studio des Theaters, *Trier*, 20h. Tél. 0049 651 7 18 18 18.

Le Balcon, de Jean Genet, Grand Théâtre, *Luxembourg*, 20h. Tél. 47 08 95-1.

Wär' ich doch früher jung gewesen, eine Hommage an Hans-Christian Andersen, mit Luc Feidt und André Mergenthaler, Kapuzinertheater, *Luxembourg*, 20h. Tél. 47 08 95-1.

La vérité 25x par seconde, chorégraphie de Frédéric Flamand, scénographie Ai Weiwei, par le ballet National de Marseille, Grand Théâtre, *Luxembourg*, 20h.

Invasion ! De Jonas Hassen Khemiri, mise en scène par Michel Didym, Théâtre du Saulcy, *Metz*, 20h. Tél. 0033 3 87 31 56 13.

Catch Impro, Salle « Le 10 » (10, rue des Gaulois), *Luxembourg*, 20h30. réservation@theatreinfo.lu

Signé Joseph, par le Théâtre Dest, Salle des Fêtes, *Richemont (57)*, 20h30. Tél. 0033 3 87 71 58 98.

KONTERBONT

Hidden Tribes, Vorführung des Dokumentarfilms von Erling Söderström, Jugendherberge, *Luxembourg*, 19h30.

SA, 13.2.

JUNIOR

Bal masqué, atelier pour enfants de 6 à 12 ans, Casino Luxembourg - Forum d'art contemporain, *Luxembourg*, 15h. Tél. 22 50 45.

MUSEK

Die lustige Witwe, Operette von Franz Léhar, Theater, *Trier*, 19h30. Tél. 0049 651 7 18 18 18.

Doctor Atomic, Oper in zwei Akten, von John Adams, Saarländisches Staatstheater, *Saarbrücken*, 19h30. Tél. 0049 681 30 92-0.

Dicksowend, mat Gaby Wolter-Boever (Sopran), Manou Walesch (Mezzosopran), Raymond Majerus (Tenor), Jean-Paul Majerus (Bass-Baryton), Ann Majerus (Géi) Marc Bettendorf (Piano) a Jean Hommel (Kontrabass), Cube 521, *Marnach*, 20h. Tél. 52 15 21. www.ticket.lu

Magnetix + Le Coeur noir + The Swamp + Das Buch, Les Trinitaires, *Metz*, 20h. Tél. 0033 3 87 75 75 87.

Duné, Rockhal, *Esch*, 21h.

Like a Stuntman, sparte4 (Eisenbahnstr. 22), *Saarbrücken*, 21h. www.sparte4.de

La face cachée, avec The Swamp, The Bunch et Le Coeur Noir, Les Trinitaires, *Metz*, 21h. Tél. 0033 3 87 75 75 87.

THEATER

Zur schönen Aussicht, Komödie von Ödön von Horvath, Alte Feuerwache, *Saarbrücken*, 19h30. Tél. 0049 681 30 92-0.

Agatha, de Marguerite Duras, avec Nicole Dogué et Christophe Ratandra, mise en scène de Marja-Leena Junker, Théâtre du Centaure, *Luxembourg*, 20h. Tél. 22 28 28.

Der Kontrabass, Monolog von Patrick Süskind, Studio des Theaters, *Trier*, 20h. Tél. 0049 651 7 18 18 18.

Ernst Konarek & die einstürzenden Gemeindebauten, Lieder und Geschichten, Theaterzelt, *Esch*, 20h. Tél. 54 09 16 / 54 03 87.

Charivari, improvisation théâtrale, Salle « Le 10 » (10, rue des Gaulois), *Luxembourg*, 20h30. réservation@theatreinfo.lu

PARTY/BAL

Disco Bloen Eck-Revival, mam DJ Gast, Carré Rotondes, *Luxembourg*, 21h. Tél. 26 62 20 07.

Bal folk, Centre culturel (17, rue du Centre), *Athus*, 21h. Tél. 0032 63 38 95 73.

KONTERBONT

Everyday(s), visite guidée régulière de l'exposition, Casino Luxembourg - Forum d'art contemporain, *Luxembourg*, 15h (F). Tél. 22 50 45.

Das Oppidium auf dem Titelberg - eine Siedlung zwischen Kelten- und Römerzeit, geführte Besichtigung, Nationales Museum für Geschichte und Kunst, *Luxembourg*, 15h (L). Tél. 47 93 30-214.

SO, 14.2.

JUNIOR

Sensation Teen, Jugenddisco, Passion Club (Johanner Markt), *Saarbrücken*, 16h.

MUSEK

Matthias Bublath Band, jazz, Brasserie l'Abbaye (Centre culturel de rencontre Abbaye de Neumünster), *Luxembourg*, 11h30. Tél. 26 20 52 981.

Cabaret, Musical von John Kander und Fred Ebb, Theater, *Trier*, 16h. Tél. 0049 651 7 18 18 18.

Stanislas, Casino 2000, *Mondorf*, 19h30.

Tok, Tok, Tok, jazz, Centre culturel régional opderschmelz, *Dudelange*, 20h. Tél. 51 61 21-290.

THEATER

Theatercafé zu Der Freischütz/Le Freyschütz, Foyer des Theaters, *Trier*, 11h15. Tél. 0049 651 7 18 18 18.

Krieg und Frieden, Vierteiliger Tanzabend mit Werken von Marguerite Donlon, Die Redner und Kurt Jooss, Saarländisches Staatstheater, *Saarbrücken*, 19h30. Tél. 0049 681 30 92-0.

Erhöhte Temperatur, ein Abend für Hypochonder und für solche die es werden wollen, Alte Feuerwache, *Saarbrücken*, 19h30. Tél. 0049 681 30 92-0.

KONTERBONT

Everyday(s), visite guidée régulière de l'exposition, Casino Luxembourg - Forum d'art contemporain, *Luxembourg*, 14h (L), 15h (F) + 16h (D). Tél. 22 50 45.

Vom Grafensitz zur Europastadt, geführte Besichtigung, Historisches Museum der Stadt, *Luxembourg*, 16h. Tél. 47 96-4570.

Evolution up to date, visite guidée, Natur Musée, *Luxembourg*, 16h (L).

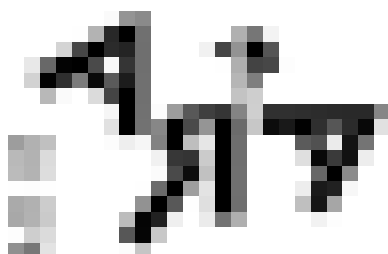
MO, 15.2.

JUNIOR

Les masques de carnaval, atelier pour enfants de 6 à 12 ans, Musée National d'Histoire et d'Art, *Luxembourg*, 14h30.

KONTERBONT

L'inattendu, de Fabrice Melquiot, lecture mise en espace par Nathalie Ronvaux, Rocas Café Théâtre (rue des Capucins), *Luxembourg*, 20h. Tél. 27 47 86 20.



Bistro

EVENT

WAT ASS LASS | 12.02. - 21.02.



Ils sont nombreux, mais pas pour rien : la pop complexe de Dúné va enchanter les amateurs.

POP

Enter Metropop

Nicolas Przeor

La Rockhal accueille une fois de plus la nouvelle sensation de la pop danoise Dúné. Mais cette fois, l'heure n'est plus à la découverte.

En matière de pop, on était habitué à l'offensive suédoise et ce depuis les années 70 avec Abba, les années 80 ont soufflées un vent norvégien avec les tubes de A-ha - mais il semblerait que le petit voisin danois à toujours eu quelques difficultés à s'imposer dans les charts internationaux. Pourtant, la fin des années 90 voit la venue de nouveaux venus qui vont changer la donne avec Mew suivis d'une flopée d'autres tels que Alphabeat, The Asteroids Galaxy Club et tout récemment les encore tous jeunes Dúné.

Formés en 2001 par Matthias Kols-trup au chant, Cecilie Dyrberg aux synthés, guitare et chant, Ole Bjorn Sorensen aux synthés et au chant, Piotrek Wasilewski à la basse, Malte Aarup-Sorensen, Simon Troelsgaard et Danny Jungslund aux guitares - ils se sont connus sur les bancs de leur école à Skive au Danemark. Après deux années, ils sortent une première demo et en 2004 leur premier EP « Rock, Synth'n'Roll » suivi quelques mois plus tard par une seconde galette au format court « Go Go Robot ». Les choses s'accélèrent subitement à la sortie de ces courts-formats et

le groupe signe alors avec Iceberg Records au Danemark et sort son premier véritable album « We Are In There, You Are Out There » qui connaîtra un succès immédiat dans son pays natal - notamment grâce à la sortie du single « Bloodlines » qui lui permettra de signer avec Sony Music en Europe et de tourner avec les plus grands tels que Panic At The Disco ou bien encore Die Ärzte.

Dúné sait convaincre et déploie tous ses atouts musicaux grâce à des structures simples et aussi limpides que le cristal, mélangeant des sonorités synthétiques à un rock adolescent rappelant les premiers Bloc Party ou The Killers. Mais là où les jeunes danois font toute la différence c'est dans leur arrangements bourrés de sons électroniques et de synthétiseurs 80's outranciers qui confèrent à l'ensemble une mélancolie digne des mélodies des Eurhythmic tout en y ajoutant le spleen assez typique des groupes scandinaves.

L'année dernière aura vu l'arrivée de « Enter Metropolis », leur second opus qui confirme le statut de Dúné comme l'une des valeurs sûres de la pop européenne. Cette fois-ci, le septet se donne encore plus de moyens à ses ambitions et propose un album ultra-lêché aux sonorités de plus en

plus rétro et part à l'assaut des salles européennes et de la Rockhal, qui les avait accueilli près de trois années auparavant.

Pour ouvrir le bal, la Rockhal a fait appel aux vétérans luxembourgeois du groupe Metro qui se sont imposés au cours des années comme une véritable machine à tubes sur les ondes luxembourgeoises. Après des débuts ancrés dans un indie rock de facture relativement classique mais efficace, le quatuor devenu trio a largué les amarres et s'est découvert une passion pour une musique proche de la disco avec des sonorités synthétiques appuyées, des rythmes dansants toujours appuyés par le chant impeccable de leur chanteur Olivier Treinen. Ils sont actuellement en train d'enregistrer de nouveaux morceaux et sûrement à la recherche de leurs nouvelles aventures radiophoniques tout en parcourant, comme à leur habitude, les salles luxembourgeoises afin de dispenser le virus qui fait bouger des pieds et des hanches telle la fameuse grippe A.

Dúné, Metro, à la Rockhal, ce samedi 13 février.

Plus d'infos :
www.myspace.com/dunesite
www.dunesite.com
www.myspace.com/aboutmetro
www.rockhal.lu

DI, 16.2.

JUNIOR

Le sexe des choses, atelier de vacances pour jeunes à partir de 12 ans, Casino Luxembourg - Forum d'art contemporain, *Luxembourg*, 14h. Tél. 22 50 45.

Bracelet africain, atelier pour enfants de 6 à 12 ans, Salle Kutter, Musée National d'Histoire et d'Art, *Luxembourg*, 14h30. Tél. 47 93 30-214.

Les masques de carnaval, atelier pour enfants de 6 à 12 ans, Musée National d'Histoire et d'Art, *Luxembourg*, 14h30.

MUSEK

32/20 Blues Band, Toni (Domfreihof 1a), *Trier*, 20h. Tel. 0049 651 4 12 53, www.toni-trier.de

Vinnie Moore Band, Spirit of 66, *Verviers*, 20h. www.spiritof66.be

Jean-Marc Robin Trio, jazz, The Liquid (15, rue Münster), *Luxembourg*, 21h30. Tél. 22 44 55.

THEATER

Croque Mëssiö, vum Jemp Schuster mat der Michèle Turpel, Brasserie L'Inouï, *Redange*, 20h. Tél. 26 62 02 31.

MI, 17.2.

JUNIOR

Mäi Superheld (1/2), Vakanzatelier fir Kanner vun 6 bis 12 Joer, Casino Luxembourg - Forum d'art contemporain, *Luxembourg*, 14h30. Tél. 22 50 45.

Les masques de carnaval, atelier pour enfants de 6 à 12 ans, Musée National d'Histoire et d'Art, *Luxembourg*, 14h30.

KONFERENZ

D'Doudesstrof, philosophesch Gespräicher mat der Rita Jeanty an dem Jacques Wirion, Geschichtsmusée vun der Stad, *Luxembourg*, 16h. Tél. 47 96-45 00.

MUSEK

Institut für Feinmotorik, Mudam, *Luxembourg*, 18h - 20h30. Tél. 45 37 85-1, www.mudam.lu

WAT ASS LASS | 12.02. - 21.02.

Kottak + Blowsight, Spirit of 66, Verviers, 20h. www.spiritof66.be

Mugi Son + Dr Geo, Les Trinitaires, Metz, 21h. Tél. 0033 3 87 75 75 87.

THEATER

Croque Mëssiö, vum Jemp Schuster mat der Michèle Turpel, Brasserie L'Inouï, Redange, 20h. Tel. 26 62 02 31.

KONTERBONT

Everyday(s), visite guidée « Op ee Sprong », Casino Luxembourg - Forum d'art contemporain, Luxembourg, 12h30. Tél. 22 50 45.

DO, 18.2.

JUNIOR

Mäi Superheld (2/2), Vakanzatelier fir Kanner vun 6 bis 12 Joer, Casino Luxembourg - Forum d'art contemporain, Luxembourg, 14h30. Tel. 22 50 45.

Pochette en cuir gauloise, atelier pour enfants de 6 à 12 ans, Salle Kutter, Musée National d'Histoire et d'Art, Luxembourg, 14h30. Tél. 47 93 30-214.

KONFERENZ

Smart Cards in Public Transport: The Mifare Classic Case, by Prof Dr Bart Jacobs, University of Luxembourg, Campus Kirchberg, Luxembourg, 16h30.

MUSEK

Soulmates, Open Mic, Variété Chat Noir Casino (Am Kornmarkt 1-3), Trier, 20h. Tel. 0049 651 1 45 56 00.

Snowy White, blues, Spirit of 66, Verviers, 20h. www.spiritof66.be

Markus Stoll Trio, CD-Release, Tufa, Kleiner Saal, Trier, 20h30. Tel. 0049 651 7 18 24 12.

Freejet, blues, The Liquid (15, rue Münster), Luxembourg, 21h30. Tél. 22 44 55.

THEATER

Ein Traumspiel, von August Strindberg, mit Jacqueline Macaulay, Ulrich Kuhlmann, Wolfram Koch, Gerhard Naujoks, Wolfgang Häntsch, Marc Baum, Anette Daugardt, Danièle Gaspert, Maria Gräfe, Marja-Leena

Junker, Georg Luibl, Roger Seimetz und Mireille Wagner, Grand Théâtre, Luxembourg, 19h. Tél. 47 08 95-1.

Croque Mëssiö, vum Jemp Schuster mat der Michèle Turpel, Brasserie L'Inouï, Redange, 20h. Tel. 26 62 02 31.

Wär' ich doch früher jung gewesen, eine Hommage an Hans-Christian Andersen, mit Luc Feidt und André Mergenthaler, Kapuzinertheater, Luxembourg, 20h. Tel. 47 08 95-1.

Lieben Sie Strindberg mit Maximilian Schell, Jacqueline Macaulay, Wolfram Koch, Ulrich Kuhlmann, Georg Luibl, Anette Daugardt, Maria Gräfe, Roger Seimetz, Gerhard Naujoks, Mireille Wagener, Marc Baum und Elisabeth Brück, Grand Théâtre, Luxembourg, 22h. Tél. 47 08 95-1.

KONTERBONT

Everyday(s), visite guidée régulière de l'exposition, Casino Luxembourg - Forum d'art contemporain, Luxembourg, 18h (D,F,L). Tél. 22 50 45.

We love Poetry, Lesebühne by Francis Kirps & Luc Spada, D:qliq, Luxembourg, 21h. Tél. 26 73 62.

FR, 19.2.

MUSEK

Les Musiciens débutants, représentation finale, Salle des fêtes de l'école primaire, Wiltz, 19h.

Les Musiciens débutants, représentation finale, église, Hollenfels, 19h.

Vincenzo Di Rosa, Tufa, Kleiner Saal, Trier, 20h. Tel. 0049 651 7 18 24 12.

Cabaret, Musical von John Kander und Fred Ebb, Theater, Trier, 20h. Tel. 0049 651 7 18 18 18.

Africa, my Love, mit der South African Musical Group, Theaterzelt, Esch, 20h. Tel. 54 09 16 / 54 03 87.

The Kozmic Kaye Project, Spirit of 66, Verviers, 20h. www.spiritof66.be

Bai Kamara Jr, Maison de la Culture, Arlon, 20h30. Tél. 0032 63 24 58 50.

Les Nuits de l'Alligator, avec Bob Log III, Reverend Beatman, King Automatic, Honkeyfinger, Hound Dog Records, Les Trinitaires, Metz, 21h. Tél. 0033 3 87 75 75 87.



Die mixed-abled Tanzgruppe BewegGrund zeigt am Freitag, dem 19. Februar im großen Saal der Tufa Trier, zusammen mit dem Ensemble ExisTanz von Tufa Tanz e.V., seine neue Produktion "Sea ya!"

Mugison, Exit07, Luxembourg, 22h.

THEATER

Ein Traumspiel, von August Strindberg, mit Jacqueline Macaulay, Ulrich Kuhlmann, Wolfram Koch, Gerhard Naujoks, Wolfgang Häntsch, Marc Baum, Anette Daugardt, Danièle Gaspert, Maria Gräfe, Marja-Leena Junker, Georg Luibl, Roger Seimetz und Mireille Wagner, Grand Théâtre, Luxembourg, 19h. Tél. 47 08 95-1.

Sea Ya, Tanzstück der Gruppe BewegGrund, Tufa, Großer Saal, Trier, 20h. Tel. 0049 651 7 18 24 12.

Die goldenen letzten Jahre, Stück von Sibylle Berg, Studio des Theaters, Trier, 20h. Tel. 0049 651 7 18 18 18.

Wär' ich doch früher jung gewesen, eine Hommage an Hans-Christian Andersen, mit Luc Feidt und André Mergenthaler, Kapuzinertheater, Luxembourg, 20h. Tel. 47 08 95-1.

Lieben Sie Strindberg, mit Maximilian Schell, Jacqueline Macaulay, Wolfram Koch, Ulrich Kuhlmann, Georg Luibl, Anette Daugardt, Maria Gräfe, Roger Seimetz, Gerhard Naujoks, Mireille Wagener, Marc Baum und Elisabeth Brück, Grand Théâtre, Luxembourg, 22h. Tél. 47 08 95-1.

SA, 20.2.

JUNIOR

Miroir, miroir magique, atelier pour enfants de 6 à 12 ans, Casino Luxembourg - Forum d'art

contemporain, Luxembourg, 15h. Tél. 22 50 45.

KONFERENZ

Les Carnivals d'Europe, reportage audiovisuel de et par Charles et Paulette Henneghien, Centre culturel (17, rue du Centre), Athus, 20h15. Tél. 0032 63 38 95 73.

MUSEK

Der Freischütz/Le Freyschütz, Oper von Carl Maria von Weber mit Rezitativen von Hector Berlioz, Theater, Trier, 19h30. Tel. 0049 651 7 18 18 18.

Africa, my Love, mit der South African Musical Group, Theaterzelt, Esch, 20h. Tel. 54 09 16 / 54 03 87.

Les Nuits de l'Alligator, avec Vieux Farka Touré et Mama Rosin, Les Trinitaires, Metz, 20h. Tél. 0033 3 87 75 75 87.

Milow, Le 112 (rte de Verdun), Terville, 20h30. Tél. 0033 3 82 88 75 92.

THEATER

Ein Traumspiel, von August Strindberg, mit Jacqueline Macaulay, Ulrich Kuhlmann, Wolfram Koch, Gerhard Naujoks, Wolfgang Häntsch, Marc Baum, Anette Daugardt, Danièle Gaspert, Maria Gräfe, Marja-Leena Junker, Georg Luibl, Roger Seimetz und Mireille Wagner, Grand Théâtre, Luxembourg, 19h. Tél. 47 08 95-1.

Kunst, Stück von Yasmina Reza, Studio des Theaters, Trier, 20h. Tel. 0049 651 7 18 18 18.

ERAUSGEPICKT

Comme des Pros

Mozart, vous connaissez ? Et plus précisément ses six nocturnes ? Vous êtes chanteur pourvu de bonnes connaissances musicales, vous savez déchiffrer et votre voix est « travaillée » ou vous êtes choriste et avez participé à l'une des formations vocales et musicales proposées par l'INECC ? Alors ce stage a été pensé tout spécialement pour vous. La formation comprend douze séances de deux heures chacune qui se dérouleront à l'INECC les vendredis **de 19h à 21h du 5 mars au 11 juin**. Afin de mieux maîtriser la délicatesse de l'écriture mozartienne, cette formation s'articulera en deux parties : un travail vocal individuel, par section, effectué par Luisa Patridge-Mauro pour travailler le répertoire du point de vue de la technique vocale et de la linguistique et dans le but d'avoir une parfaite maîtrise des difficultés vocales et musicales ; puis suivra le travail d'ensemble pour l'interprétation des œuvres sous la direction de Philippe Partridge. Découvrir et interpréter un répertoire d'une richesse sans fin avec sérieux et humour, celui du génie de Mozart, avec ses atmosphères délicates et raffinées des Nocturnes à trois voix mais aussi le côté coquin, farceur et libre de ses Canons. Intéressé-e-s ? Alors contactez Philippe Partridge qui vous auditionnera : philippe.partridge@gmail.com Pour tout autre renseignement : INECC Luxembourg, 2, rue Sosthène Weis, L-2722 Luxembourg, tél. 26 43 04 81, info@inecc.lu / www.inecc.lu



Crazy cinématographe goes electroacoustic

En collaboration avec la Cinémathèque de la Ville de Luxembourg, TRAFFO organise un **projet** au cours duquel les participant-e-s, des adolescent-e-s de 12 à 18 ans d'une part, des adultes à partir de 19 ans d'autre part, inventeront dans deux groupes séparés une **bande sonore originale**, un soundtrack contemporain qui accompagnera un court-métrage de la collection de films forains de la Cinémathèque. Les sons qui serviront à composer cette bande seront créés à l'aide de ferraille, micros, instruments de musique, sampler, ordinateurs et manipulation d'objets sonores divers. Il s'agira d'inventer une partition entre la musique et le bruitage qui servira le film muet. Les participants pourront laisser libre cours à leur créativité et oser l'expérimentation tout en étant guidés par le musicien professionnel Fränz Hausemer. L'interaction entre les images de film et l'accompagnement sonore est au centre de ce projet pédagogique et artistique combinant recherche sonore et analyse de film. **Les deux groupes présenteront leur travail** en direct et en première partie d'une **soirée événement**, organisée par TRAFFO, Exit07 et la Cinémathèque, combinant films muets et musique électro-acoustique, le **samedi 24 avril à 20h au CarréRotondes**. La présentation des participants sera suivie de la projection de Buster Keaton's « One Week » avec une performance Rap du groupe luxembourgeois « De Lâb », puis d'un classique du film muet d'une durée approximative d'une heure (distribution musicale en cours). Répétitions jeunes : ma. 6 - sa. 10 avril (vacances de Pâques), tous les jours de 14h - 18h, je. 22 avril, 15h - 19h (répétition générale), sa. 24 avril, 20h - 22 (représentation). Répétitions adultes : sa. 13 mars + di. 11 avril, 14h - 19h + une soirée en semaine (19h - 22h, jour à fixer par les participant-e-s), ve. 23 avril, 19h - 22h (répétition générale) sa. 24 avril, 20h - 22h (représentation). Participant-e-s : Le projet s'adresse aux non-initié-e-s et aux musicien-ne-s. Assiduité impérative sur toute la durée du stage. Lieu : CarréRotondes, 1, rue de l'Académie, Luxembourg-Hollerich. Inscriptions : jeunes jusqu'au 11 mars; adultes jusqu'au 24 février par courriel à traffo@rotondes.lu Frais d'inscription: 20 € Infos : traffo@rotondes.lu, www.traffo.lu, tél. 26 62 20 07

WAT ASS LASS | 12.02. - 21.02.

Wär' ich doch früher jung gewesen, une Hommage an Hans-Christian Andersen, mit Luc Feidt und André Mergenthaler, Kapuzinertheater, Luxembourg, 20h. Tél. 47 08 95-1.

Novecento, avec Fabrizio Leva, mise en scène par Valérie Bodson, Rocas Café Théâtre (rue des Capucins), Luxembourg, 20h. Tél. 27 47 86 20.

Lieben Sie Strindberg? mit Maximilian Schell, Jacqueline Macaulay, Wolfram Koch, Ulrich Kuhlmann, Georg Luibl, Anette Daugardt, Maria Gräfe, Roger Seimetz, Gerhard Naujoks, Mireille Wagener, Marc Baum und Elisabeth Brück, Grand Théâtre, Luxembourg, 22h. Tél. 47 08 95-1.

KONTERBONT

Everyday(s), visite guidée régulière de l'exposition, Casino Luxembourg - Forum d'art contemporain, Luxembourg, 15h (F). Tél. 22 50 45.

A la recherche de la forme parfaite, visite guidée d'œuvres choisies dans l'histoire de l'art du Moyen-Age jusqu'au 19e siècle, Musée National d'Histoire et d'Art, Luxembourg, 15h.

SO, 21.2.

KONFERENZ

Zukunftsfähige Auenlandschaften durch Wiedervernässung und Beweidung? Interdisziplinäre Analyse einer Renaturierungsmaßnahme im Luxembourg Syrtal, mit Harald Schaich, Natur Musée, Luxembourg, 18h30. Tél. 46 22 30-1.

MUSEK

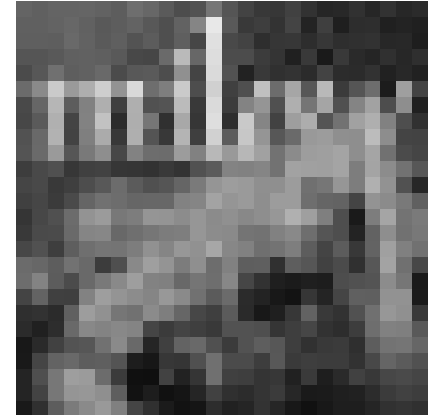
Schneeweiß und Rosenrot, Jazz, Brasserie l'Abbaye (Centre culturel de rencontre Abbaye de Neumünster), Luxembourg, 11h. Tél. 26 20 52 981.

2. Kammerkonzert, Römersaal der Vereinigten Hospitien, Trier, 16h.

Spectacle d'objet et d'ombres, Carré Rotondes, Luxembourg, 17h. Tél. 26 62 20 07.

Crossing Borders, Echos d'Echose, de France et d'Irlande avec The Byrnes, Centre culturel de rencontre Abbaye de Neumünster, Luxembourg, 19h.

Cabaret, Musical von John Kander und Fred Ebb, Theater, Trier, 19h30. Tél. 0049 651 7 18 18 18.



Fan de Bruce Springsteen et de Neil Young, Milow est un conteur hors-pair et sera au 112 de Terville le vendredi, 20 février.

Adjiri Odametey, Tufa, Großer Saal, Trier, 20h. Tél. 0049 651 7 18 24 12.

Shadowland + Jadis, Spirit of 66, Verviers, 20h. www.spiritof66.be

THEATER

Novecento, avec Fabrizio Leva, mise en scène par Valérie Bodson, Rocas Café Théâtre (rue des Capucins), Luxembourg, 18h30. Tél. 27 47 86 20.

Alle mal die Hand heben, Comedy mit Daniel Helfrich, Variété Chat Noir Casino (Am Kornmarkt 1-3), Trier, 20h. Tél. 0049 651 1 45 56 00.

KONTERBONT

Everyday(s), visite guidée régulière de l'exposition, Casino Luxembourg - Forum d'art contemporain, Luxembourg, 14h (L), 15h (F) + 16h (D). Tél. 22 50 45.

Du château comtal à la ville européenne, visite guidée des trois niveaux de l'exposition permanente, Musée d'Histoire de la Ville, Luxembourg, 16h. Tél. 47 96-45 70.

Evolution up to date, visite guidée, Natur Musée, Luxembourg, 16h (F).