



WAT ASS LASS | 26.02. - 07.03.



Chantent les bienfaits d'une vie sans excès : l'Ensemble Vocal Euterpe ce vendredi à l'église protestante de Luxembourg.

## FR, 26.2.

de Neumünster, *Luxembourg*, 20h30.  
Tél. 47 08 95-1.

### JUNIOR

**Die Bremer Stadtmusikanten**, nach den Gebrüdern Grimm, Theater, *Trier*, 10h. Tel. 0049 651 7 18 18 18.

**Die drei Musketiere**, Puppenspiel mit Live-Musik, Carré Rotondes, *Luxembourg*, 19h (F). Tel. 26 62 20 07.

### MUSEK

**Ensemble Vocal Euterpe**, oeuvres de Hassler, Sweelink, da Viadana, di Lasso, da Palestrina, Distler, Schütz, Berger, Kiel, Stockmeier, Reinthaler, Klein, Becker, Burkhard et Kersch, église Protestante, *Luxembourg*, 12h30.

**Orchestre Philharmonique du Luxembourg**, sous la direction de Kirill Karabits, oeuvres de Glinka, Bruch et Tchaïkovski, Philharmonie, Großes Auditorium, *Luxembourg*, 20h. Tél. 26 32 26 32.

**Cabaret**, Musical von John Kander und Fred Ebb, Theater, *Trier*, 20h. Tel. 0049 651 7 18 18 18.

**Joja Wendt: Das Beste am Klavier**, Trifolion, *Echternach*, 20h. Tel. 47 08 95-1.

**L'infedelta delusa**, burletta per musica en deux actes de Joseph Haydn, Grand Théâtre, *Luxembourg*, 20h. Tél. 47 08 95-1.

**Such a Noise**, Spirit of 66, *Verviers*, 20h. [www.spiritof66.be](http://www.spiritof66.be)

**Piano plus vocals**, par Christof Stiefel et Lisette Spinnler, Salle Robert Krieps au Centre culturel de rencontre Abbaye

### THEATER

**Huis clos**, de Jean-Paul Sartre, Salle des fêtes du Lycée de Garçons, *Luxembourg*, 19h.

**Krieg und Frieden**, Vierteiliger Tanzabend mit Werken von Marguerite Donlon, Die Redner und Kurt Jooss, Saarländisches Staatstheater, *Saarbrücken*, 19h30. Tel. 0049 681 30 92-0.

**Adam und Eva**, nach Mark Twain, mit Fabienne Elaine Hollwege und Germain Wagner, Kasemattentheater, *Luxembourg*, 20h. Tel. 29 12 81.

**Peter Frohleiks: Ein Mannkultur**, Comedy, Tufa, Kleiner Saal, *Trier*, 20h. Tel. 0049 651 7 18 24 12.

**Daphne de Luxe**, Comedy, Variété Chat Noir Casino (Am Kornmarkt 1-3), *Trier*, 20h. Tel. 0049 651 1 45 56 00.

**Die goldenen letzten Jahre**, Stück von Sybille Berg, Théâtre National du Luxembourg (194, rte de Longwy), *Luxembourg*, 20h. Tel. 47 08 95-1.

**Weltreise, unfreiwillig**, sparte4 (Eisenbahnstr. 22), *Saarbrücken*, 20h. [www.sparte4.de](http://www.sparte4.de)

**Warten auf Godot**, Theaterstück von Samuel Beckett, mit SchülerInnen der Abteilung Sprecherziehung des Konservatoriums, Musikonservatorium, *Esch*, 20h. Tel. 54 09 16 / 54 03 87.

**Huis clos**, de Jean-Paul Sartre, avec Colette Kieffer, Catherine Marques, Jean-Marc Barthélemy et Guy Robert,

### WAT ASS LASS

Kalender **S. 2 - S. 8**

Jaga Jazzist **p. 4**

Erausgepickt **S. 8**

### KINO

Programm **S. 10 - S. 18**

About Elly **p. 10**

### EXPO

Ausstellungen **S. 19 - S. 23**

Moon-Pil Shim **S. 20**

## WAT ASS LASS | 26.02. - 07.03.

TOL, *Luxembourg*, 20h30.  
Tél. 49 31 66.

## KONTERBONT

**Revolution + Moneymania**, adaptation libre de « La Tortue de Darwin » de Jan Mayorga, par Les Compagnons de Renart, et spectacle musical par les élèves de l'option musique du LRML, Forum Campus Geesseknäppchen, *Luxembourg*, 19h.

**De Rick**, vum René Kartheiser, gelies vum Claude Mangen, musikalesch Begleedung op der Marimba: Sven Kiefer, Bibliothéik, *Eschdorf*, 20h30.

## SA, 27.2.

## JUNIOR

**Action!** Atelier fir Kanner vu 6 bis 12 Joer, Casino Luxembourg - Forum d'art contemporain, *Luxembourg*, 15h. Tél. 22 50 45.

**Petits trésors des jardins... et autres petites choses**, par la Cie La pluie qui tombe, Carré Rotondes, *Luxembourg*, 17h. Tél. 26 62 20 07.

## MUSEK

**Chopin Night**, avec les pianistes Kevin Tamanini, Romain Nosbaum, David Ianni, Cathy Krier, Florian Krumpöck, Kae Shiraki, Jean Muller et Michel Reis, Centre culturel régional opderschmelz, *Dudelange*, 17h. Tél. 51 61 21-290.

**Faust (Margarethe)**, Oper von Charles Gounod, Theater, *Trier*, 19h30. Tél. 0049 651 7 18 18 18.

**Doctor Atomic**, Oper in zwei Akten, von John Adams, Saarländisches Staatstheater, *Saarbrücken*, 19h30. Tél. 0049 681 30 92-0.

**Orchestre symphonique Le Cercle**, sous la direction de Georges Wagner, oeuvres de Crepin, Chostakovitch

et Dvorak, Philharmonie, Grand Auditorium, *Luxembourg*, 20h. Tél. 26 32 26 32.

**Tomi Boy & The 112 Blues Gang**, Jugendherberge, *Lultzhausen*, 20h. Tél. 26 88 92 01.

**Musique de chambre**, avec Gisèle Nagy (violon), Jean Halsdorf (violoncelle) et Lina Druart (piano), oeuvres de Beethoven, Conservatoire de Musique, *Esch*, 20h. Tél. 54 97 25.

**Railroad**, Spirit of 66, *Verviers*, 20h. www.spiritof66.be

**Savoy Grand**, sparte4 (Eisenbahnstr. 22), *Saarbrücken*, 21h. www.sparte4.de

**Emily Autumn**, Rockhal, *Esch*, 21h.

**James Chance & Les Contorsions + The Feeling of Love**, Les Trinitaires, *Metz*, 21h. Tél. 0033 3 87 75 75 87.

## THEATER

**Métamorphoses**, d'après Ovide, Chapiteau du Théâtre, *Esch*, 17h. Tél. 54 09 16 / 54 03 87.

**Über Wunden**, von Mara Käser und dem Ensemble „U21“, Alte Feuerwache, *Saarbrücken*, 19h30. Tél. 0049 681 30 92-0.

**Mansarde à Paris**, texte de Matéi Visniec dans une mise en scène de Radu Afrim, avec Constantin Cojocaru, Marja-Leena Junker, Andrei Elek, Valéry Plancke, Marie-Lune, Elena Popa et Luc Schiltz, Kulturfabrik, *Esch*, 20h. Tél. 55 44 93-1.

**Novecento**, avec Fabrizio Leva, mise en scène par Valérie Bodson, Rocas Café-Théâtre (place des Bains), *Luxembourg*, 20h. Tél. 27 47 86 20.

**Le faiseur de masques + Das Böse + Achtung Aufnahme**, musikalische Pantomime, Mierscher Kulturhaus, *Mersch*, 20h. Tél. 26 32 43-1.

**Nachtschwester Lackmeier**, Krankenschwestern-Kabarett mit Jutta Lindner, Kultur-Salon bei den Winzern, *Saarbrücken*, 21h. Tél. 0049 681 58 38 16.

## KONTERBONT

**3. Trierer Mittelalter Hallenmarkt**, Messeparkhalle, *Trier*, 11h - 22h.

**Die Entwicklung von der Festungstadt zur offenen Stadt**, historische Führung, mit Fernand Théato, Treffpunkt am Fort Thüngen, *Luxembourg*, 14h30.

**Des friches militaires à la ville optimale**, visite guidée à travers la ville, avec Robert L. Philippart, départ à la place de la Constitution, *Luxembourg*, 14h30.

**Everyday(s)**, visite guidée régulière de l'exposition, Casino Luxembourg - Forum d'art contemporain, *Luxembourg*, 15h (F). Tél. 22 50 45.

**Le Bénévolat comme phénomène social**, projection des films « Historias del chapapote », « Aprender espanol cooperando », « Madre no hay mas que una », Centre culturel de rencontre Abbaye de Neumünster, *Luxembourg*, 19h. Dans le cadre du Festival « Otras miradas - aner Blécker ».

**Revolution + Moneymania**, adaptation libre de « La Tortue de Darwin » de Jan Mayorga, par Les Compagnons de Renart, et spectacle musical par les élèves de l'option musique du LRML, Forum Campus Geesseknäppchen, *Luxembourg*, 19h.

## SO, 28.2.

## JUNIOR

**Petits trésors des jardins... et autres petites choses**, par la Cie La pluie qui tombe, Carré Rotondes, *Luxembourg*, 11h + 15h. Tél. 26 62 20 07.

## MUSEK

**Musicroissant**, avec l'Ensemble de trombones du Conservatoire, Conservatoire, *Luxembourg*, 10h30. Tél. 47 08 95-1.

**Robert Kesternich Trio**, Jazz, Brasserie l'Abbaye (Centre culturel de rencontre Abbaye de Neumünster), *Luxembourg*, 11h30. Tél. 26 20 52 981.

**La La La**, opéra en chansons, par le Choeur de chambre Les Cris de Paris, Arsenal, Grande Salle, *Metz*, 16h. Tél. 0033 3 87 74 16 16.

**Estro Armonico et Chorale mixte du Conservatoire de la Ville de Luxembourg**, oeuvres de Gatti et Mendelssohn Bartholdy, église Saint-Pie X (Belair), *Luxembourg*, 16h.

**Attraction**, par le duo NanaFormosa, oeuvres de Bach, Van Landeghem et Drouet, Centre des Arts Pluriels Ed. Juncker, *Ettelbruck*, 17h. Tél. 26 81 21-304.

**L'infedelta delusa**, burletta per musica en deux actes de Joseph Haydn, Grand Théâtre, *Luxembourg*, 17h. Tél. 47 08 95-1.

**Cabaret**, Musical von John Kander und Fred Ebb, Theater, *Trier*, 19h30. Tél. 0049 651 7 18 18 18.

**Paris, Moonlight und Tango**, mit den 12 Cellisten der Berliner Philharmoniker, Philharmonie, Großes Auditorium, *Luxembourg*, 20h. Tél. 26 32 26 32.

**Mindgames**, Spirit of 66, *Verviers*, 20h. www.spiritof66.be

## THEATER

**Mansarde à Paris**, texte de Matéi Visniec dans une mise en scène de Radu Afrim, avec Constantin Cojocaru, Marja-Leena Junker, Andrei Elek, Valéry Plancke, Marie-Lune, Elena Popa et Luc Schiltz, Kulturfabrik, *Esch*, 17h. Tél. 55 44 93-1.



## EVENT

WAT ASS LASS | 26.02. - 07.03.



Ont redéfini les frontières  
du jazz et de l'electro :  
Jaga Jazzist.

JAZZ

## Bandits manchots

Nicolas Przeor

**Les Trinitaires proposent en ce début d'année ce qui promet d'ores et déjà d'être le concert de l'année 2010 pour tous les amateurs de musique avec un grand M de la Grande Région : la venue des Norvégiens de Jaga Jazzist.**

Rarement on a entendu une musique si personnelle et subtile que celle créée par Jaga Jazzist, espèce d'hybride entre l'électro et le jazz, le post-rock et le rock progressif.

Formés en 1994 autour des frères Horntveth, Martin à la batterie et Lars au saxophone - qui a notamment collaboré avec l'institution norvégienne en matière de rock « Motorpsycho » -, la formation généralement accompagnée par huit autres musiciens plus ou moins interchangeables, prend son envol discographique deux années plus tard avec la parution de leur premier album « Jævla Jazzist Grete Stitz », qui ne tarde pas à attirer les critiques et les maisons de disques leur faisant les yeux doux grâce à leurs prestations scéniques à la fois grandioses et spectaculaires. Car Jaga Jazzist n'a besoin d'aucun artifice pour briller, c'est tout simplement un groupe extraordinaire.

Quelques années et une poignée d'EPs plus tard, ils signent sur le gros label Warner Music et sortent « A Livingroom Hush » que beaucoup considèrent comme leur premier véritable opus. Le groupe y présente une

musique assez proche de celle des Américains de Tortoise, agrémentée de sons électroniques mais surtout d'une section de cuivres omniprésente et imparable. L'album « The Styx », sorti en 2004 sur Ninja Tune, sera comparable à un véritable coup de fouet dans la carrière du groupe. La formation se montre ici dans une forme olympique, carrément décomplexée, bidouillant les sons et triturant les rythmiques souvent électroniques secondées par le génie tribal Martin Horntveth. Cela donne plus un album de musique électronique que de jazz pur et dur, mais qui plaira tout de même autant au puristes de jazz grâce à ses mélodies raffinées, qu'aux fans du label Ninja Tune.

Mais le groupe ne s'arrêtera pas en si bon chemin et compte bien prouver de quoi il est fait. C'est chose faite en 2005 avec « What We Must » qu'ils sortent sous le pseudonyme Jaga qui propose encore une fois une nouvelle déclinaison musicale de ce qu'est la formation norvégienne. En effet, ici, leur musique se fait plus aérienne, moins jazzy qu'à l'accoutumée, mettant l'accent sur le cinématographique, ce qui laisse planer le spectre d'Ennio Morricone sur leur album. Cet album sera d'ailleurs plébiscité par les fous furieux de Mars Volta comme l'un de leurs préférés, et l'occasion pour eux de les inviter lors de leur All Tomorrow's Party - concert organisé par un

« grand » groupe chaque année à New York - l'année d'après.

Après près de cinq années d'absence discographique, les jazeux fous reviennent à l'assaut de nos stéréos avec « One-Armed Bandit », un album de grande volée, mêlant tout ce que ces Norvégiens savent faire : un mix exquis d'électro à la Squarepusher, des relents progressifs empruntés à Soft Machine, le jazz de John Coltrane ou Don Cherry avec l'expérimentation sonore de Tortoise, tout en conservant cet aspect cinématographique que « What We Must » a déjà tracé. L'occasion pour eux de présenter cet album, toujours sorti sur Ninja Tune, dans l'élément dans lequel ils excellent : les prestations scéniques dont eux seuls ont le secret, où jamais énergie et volupté n'auront fait autant bon ménage afin de faire danser sur une musique aussi intellectualisée que le jazz.

Jaga Jazzist, aux Trinitaires, le 1er mars.  
Plus d'infos :  
[www.myspace.com/jagajazzist](http://www.myspace.com/jagajazzist)  
[www.jagajazzist.com](http://www.jagajazzist.com)  
[www.lestrinitaires.com](http://www.lestrinitaires.com)

**Le faiseur de masques + Das Böse + Achtung Aufnahme**, musikalische Pantomime, Mierscher Kulturhaus, Mersch, 17h. Tel. 26 32 43-1.

**Novecento**, avec Fabrizio Leva, mise en scène par Valérie Bodson, Rocas Café-Théâtre (place des Bains), Luxembourg, 18h30. Tél. 27 47 86 20.

**Krieg und Frieden**, vierteiliger Tanzabend mit Werken von Marguerite Donlon, Die Redner und Kurt Jooss, Saarländisches Staatstheater, Saarbrücken, 19h30. Tel. 0049 681 30 92-0.

**Über Wunden**, von Mara Käser und dem Ensemble „U21“, Alte Feuerwache, Saarbrücken, 19h30. Tel. 0049 681 30 92-0.

## KONTERBONT

**3. Trierer Mittelalter Hallenmarkt**, Messeparkhalle, Trier, 11h - 19h.

**Porte ouverte**, Bibliothek, Eschdorf, 11h - 18h.

**Everyday(s)**, visite guidée régulière de l'exposition, Casino Luxembourg - Forum d'art contemporain, Luxembourg, 14h (L), 15h (F) + 16h (D). Tél. 22 50 45.

**Evolution up to date**, visite guidée, Natur Musée, Luxembourg, 16h (D).

**Zirkus Gala**, Clowns, Akrobaten, Zauberer, sprechende Handschuhe ..., Cube 521, Marnach, 18h. Tel. 52 15 21. [www.ticket.lu](http://www.ticket.lu)

**Berichte aus der hellen alten Zeit**, Max Goldt liest, Tufa, Kleiner Saal, Trier, 20h. Tel. 0049 651 7 18 24 12.

## MO, 1.3.

## JUNIOR

**Die Bremer Stadtmusikanten**, nach den Gebrüdern Grimm, Theater, Trier, 11h. Tel. 0049 651 7 18 18 18.

## KONFERENZ

**Le cerveau : ça fonctionne comment si ça fonctionne ?** Par Prof. Fernand Anton, Amphithéâtre du Centre Hospitalier, Luxembourg, 19h.

**Landwirtschaft und Klima: Die Natur als Vorbild**, Rundtischgespräch, mit Jean Stoll, Cube 521, Marnach, 20h. Tel. 52 15 21. [www.ticket.lu](http://www.ticket.lu)

WAT ASS LASS | 26.02. - 07.03.

MUSEK

**Duke Robillard**, blues, Spirit of 66, Verviers, 20h. [www.spiritof66.be](http://www.spiritof66.be)

**Jaga Jazzist + Ddum Spiro Spero**, Les Trinitaires, Metz, 20h. Tél. 0033 3 87 75 75 87. Voir article p. 4

**Das Phantom der Oper**, Musical, Stadthalle, Merzig, 20h.

THEATER

**Au menu de l'actu**, revue de presse mensuelle de Claude Frisoni, Brasserie l'Abbaye (Centre culturel de rencontre Abbaye de Neumünster), Luxembourg, 19h30. Tél. 26 20 52 981.

**Amoklauf, mein Kinderspiel**, von Thomas Freyer, Kapuzinertheater, Luxembourg, 20h. Tél. 47 08 95-1.

KONTERBONT

**Everyday(s)**, visite guidée pour seniors, Casino Luxembourg - Forum d'art contemporain, Luxembourg, 15h. Tél. 22 50 45.

**Ech war am Congo**, projection du film documentaire de Paul Kieffer, suivie d'une conférence avec Romain Hilgert : « La colonie inavouée du Luxembourg », Studio du Grand Théâtre, Luxembourg, 20h. Tél. 47 08 95-1.

DI, 2.3.

JUNIOR

**Couleurs magiques de pipettes**, atelier pour enfants de 6 à 12 ans, Salle Kutter, Musée National d'Histoire et d'Art, Luxembourg, 14h30. Tél. 47 93 30-214.

**KONFERENZ**

**Seven Pillars of Wisdom**, by Giovanni Barone-Adesi, Modigliani Miller Auditorium (4, rue A. Borschette), Luxembourg, 13h. Tél. 46 66 44-63 36.

**Différentes technologies de production d'énergies renouvelables**, par Jean-François Maissin, Salle Robert Schuman, Attert (B), 19h.

MUSEK

**Blue**, spectacle destiné à des personnes ayant un poly-handicap mental et physique complexe, Philharmonie, Espace découverte,

Luxembourg, 14h + 15h45. Tél. 26 32 26 32.

**Jackson Taylor & The Sinners**, country rock, Spirit of 66, Verviers, 20h. [www.spiritof66.be](http://www.spiritof66.be)

**Richard Julian**, Brasserie L'Inouï, Redange, 20h. Tél. 26 62 02 31.

**Actar**, oeuvres de Brahms et Dartevelle, Conservatoire, Luxembourg, 20h. Tél. 47 08 95-1.

**Conservatoire de Musique de la Ville de Luxembourg Jazz Combo**, The Liquid (15, rue Münster), Luxembourg, 21h30. Tél. 22 44 55.

THEATER

**Cocorico**, avec Patrice Thibaud et Philippe Leygnac, Chapiteau du Théâtre, Esch, 20h. Tél. 54 09 16 / 54 03 87.

**Herz der Finsternis**, nach Joseph Conrad, in einer Übersetzung und Bearbeitung von John von Düffel, Grand Théâtre, Luxembourg, 20h. Tél. 47 08 95-1.

**L'Eveil du Printemps**, de Frank Wedekind, Centre dramatique, Thionville, 20h. Tél. 0033 3 82 82 14 92.

**La Chambre d'Isabella**, de Jan Lauwers, mise en voix et en espace par Bertrand Sinapi, Théâtre

du Centaure, Luxembourg, 20h. Tél. 22 28 28.

**KONTERBONT**

**Christiane Ehlinger**, Liesung, Cité, Luxembourg, 18h30.

**Vers à Verre**, spécial Irlande avec John Deane, et Harry Clifton, Ratelach, (Kulturfabrik), Esch, 20h. Tél. 55 44 93-1.

MI, 3.3.

JUNIOR

**Bienvenue sur la terre**, spectacle fait d'histoires et de chansons, avec Jofroi, Maison de la Culture, Arlon, 15h. Tél. 0032 63 24 58 50.

**KONFERENZ**

**Do Brain Drain and Poverty Result from Coordination Failures?** By David de la Croix, University of Luxembourg, Campus Limpertsberg, Luxembourg, 13h. Tél. 46 66 44-63 36.

**Differdange - une ville qui bouge...**, par Manuel Lopes Costa, Pavillon Skip, Esch, 19h.

MUSEK

**Blue**, spectacle destiné à des personnes ayant un poly-handicap mental et physique complexe, Philharmonie, Espace découverte, Luxembourg, 9h30, 11h15, 14h + 16h. Tél. 26 32 26 32.

**Artfriendly**, Mudam, Luxembourg, 18h - 20h30. Tél. 45 37 85-1, [www.mudam.lu](http://www.mudam.lu)

**Cabaret voyage et clichés**, avec Sylvain Asselot, Benjamin Cahen et Tatiana Chambert, Théâtre des Capucins, Luxembourg, 18h. Tél. 47 08 95-1.

**Academy Chamber Orchestra**, sous la direction de Jack Martin Händler, oeuvres de Britten, Haydn et Schönberg, Philharmonie, Salle de musique de chambre, Luxembourg, 20h. Tél. 26 32 26 32.

**Richard Julian**, Brasserie L'Inouï, Redange, 20h. Tél. 26 62 02 31.

**Piano plus drums**, par Baptiste Trotignon et Aldo Romano, Salle Robert Krieps au Centre culturel de rencontre Abbaye de Neumünster, Luxembourg, 20h30. Tél. 47 08 95-1.

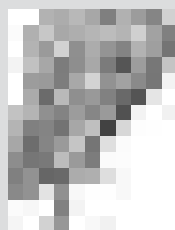
**THEATER**

**L'Eveil du Printemps**, de Frank Wedekind, Centre

Le duo taiwanais NanaFormosa fera vibrer le Centre des Arts pluriels d'Ettelbrück, ce dimanche 28 février.



ERAUSGEPICKT /WAT ASS LASS | 26.02. - 07.03.

**Cours de cuisine italienne**

L'histoire raconte que la reine Marguerite de Savoie avait demandé en 1889 au plus fameux pizzaiolo de Naples, nommé Esposito, de créer un mets bon marché pour assouvir la faim du peuple italien. Raffaele Esposito créa une pizza portant le nom de la reine et les couleurs de l'Italie unifiée : le vert du basilique,

le blanc de la mozzarella et le rouge de la tomate. La pizza Margherita vient de fêter 120 ans. L'Istituto di Cultura veut rappeler l'anniversaire de ce mets connu dans le monde entier avec un cours de cuisine et culture napolitaine. **Ce samedi 27 février de 15h30 heures à 18h30**, on apprendra à pétrir, mêler du levain à la pâte et assaisonner la pizza en plusieurs façons. Pendant le cours on donnera les recettes et on présentera la ville de Naples, son histoire et ses traditions. Le cours aura lieu avec un minimum de dix participant-e-s et se déroulera au restaurant Le Cap, 8, rue Beck, Luxembourg. Participation aux frais

35 euros, surchargée de 10 euros pour celles et ceux qui désirent apporter une pizza chez eux. Les participant-e-s devront se munir d'un rouleau à pâtisserie et d'un tablier. Pour infos et inscriptions : Istituto Italiano di cultura, Ambasciata d'Italia, 7, rue Marie Adélaïde, Luxembourg, tél. 25 22 74-1 - Fax. 25 22 79, segreteria.iiclussemburgo@esteri.it

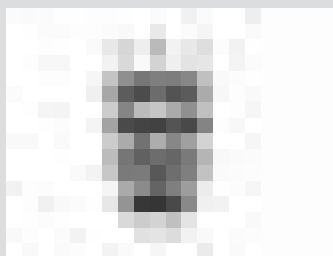
**Concours d'affiches pour la 670e Schueberfouer**

Dans le cadre de la 670e édition de la « Schueberfouer », la Ville de Luxembourg lance un concours pour la création d'une affiche représentant la fête foraine. Ce concours est ouvert à toute personne physique résidant au Grand-Duché et est doté d'un premier prix de 1.500 euros, d'un deuxième prix de 750 euros et d'un troisième prix de 300 euros. La **date de remise des projets est fixée au 31 mars**. Pour plus de renseignements sur les modalités du

concours, veuillez visiter le site Internet de la Ville [www.vdl.lu](http://www.vdl.lu) ou contacter l'Office des Fêtes, Foires et Marchés au tél. 47 96-42 92.

**Colloque « Tous les genres sont dans la nature... mais pas égaux devant la loi »**

**Transgender Luxembourg, groupe transgenre de Rosa Lëtzebuerg**, organise le **19 mars** un colloque intitulé « Tous les genres sont dans la nature... mais pas égaux devant la loi » en coopération avec le Centre d'Information et de Documentation des Femmes (Cid-femmes). Partant des conceptions sociales du féminin et du masculin, le colloque vise à mettre en évidence les mécanismes discriminatoires affectant les personnes qui s'écartent des normes de genre, notamment les personnes trans-identitaires (personnes



dont l'identité de genre ne correspond pas avec le genre qui leur a été attribué à la naissance - entre autres les personnes transgenres, intersexuées et transsexuelles). Le colloque s'adresse à des professionnel-

le-s concerné-e-s par la thématique de la trans-identité (acteurs de la lutte contre la discrimination, secteur de l'éducation, de la santé, universitaires, ONG, etc.), à des personnes transgenres et à leurs familles, ainsi qu'à toute personne intéressée. Le colloque se tiendra en allemand et en français avec traduction simultanée vers ces deux langues, au CID-Femmes, 14, rue Beck, 2e étage, Luxembourg. **Le 18 mars à 20h30**, le **documentaire « Red without blue » (v.o. anglaise) sera projeté** et suivi d'un débat, en guise d'ouverture du colloque, à la Cinémathèque, 17, place du Théâtre, Luxembourg. **L'inscription au colloque est souhaitée d'ici le 17 mars** auprès de [tgluxembourg@gmail.com](mailto:tgluxembourg@gmail.com) ou Transgender Luxembourg, c/o Rosa Lëtzebuerg a.s.b.l., 60, rue des Romains, Luxembourg. Frais d'inscription : 25 euros, réduction pour étudiant-e-s et personnes au chômage : 10 euros, à régler d'avance sur le compte de Rosa Lëtzebuerg : IBAN LU48 1111 1287 3213 0000, BIC CCPLLULL, avec la mention « TGL-Colloque 2010 ».

**blanc**, par Gérard Mayen, Orangerie de l'Arsenal, Metz, 19h.

**Kann Luxemburg seine Autoorientierung überwinden?**

Vortrag von Heiner Monheim, Centre Convict, Saal Rheinsheim, Luxembourg, 20h.

**MUSEK**

**Blue**, spectacle destiné à des personnes ayant un poly-handicap mental et physique complexe, Philharmonie, Espace découverte, Luxembourg, 9h30, 11h15, 14h + 16h. Tél. 26 32 26 32.

**Hänsel und Gretel**, Märchenoper in drei Bildern, Saarländisches Staatstheater, Saarbrücken, 19h30. Tél. 0049 681 30 92-0.

**Herpes + Cold Knives**, Café Exakt (Exhaus), Trier, 20h30. Tél. 0049 651 2 51 91.

**Jam Session**, Les Trinitaires, Metz, 21h. Tél. 0033 3 87 75 75 87.

**THEATER**

**Über Wunden**, von Mara Käser und dem Ensemble „U21“, Alte Feuerwache, Saarbrücken, 19h30. Tél. 0049 681 30 92-0.

**Stirb für mich**, Drama von und mit Luc Spada, mit Isabelle Koob, Kulturfabrik, Esch, 20h. Tél. 55 44 93-1.

**Die Verwandlung**, nach einer Erzählung von Franz Kafka, sparte4 (Eisenbahnstr. 22), Saarbrücken, 20h. [www.sparte4.de](http://www.sparte4.de)

**La Règle de trois**, de Bruno Druart, Chapiteau du Théâtre, Esch, 20h. Tél. 54 09 16 / 54 03 87.

**The Song**, chorégraphie de Anne Teresa de Keersmaeker, Ann Veronica Janssens et Michel François, Grand Théâtre, Luxembourg, 20h. Tél. 47 08 95-1.

**L'Eveil du Printemps**, de Frank Wedekind, Centre dramatique, Thionville, 20h. Tél. 0033 3 82 82 14 92.

**Alexander Merk**, Zauberkunst, Brasserie L'Inouï, Redange, 20h. Tél. 26 62 02 31.

**Faust**, mit Christine Sohn, Schungfabrik, Tétange, 20h. Tél. 47 08 95-1.

**Lëtzebuerg Owend**, zesummegeallt vum Frank Feitler a Gaby Stehres, mat Luc Feit, Fernand

dramatique, Thionville, 19h. Tél. 0033 3 82 82 14 92.

**Cocorico**, avec Patrice Thibaud et Philippe Leygnac, Chapiteau du Théâtre, Esch, 20h. Tél. 54 09 16 / 54 03 87.

**Novecento**, avec Fabrizio Leva, mise en scène par Valérie Bodson, Rocas Café-Théâtre (place des Bains), Luxembourg, 20h. Tél. 27 47 86 20.

**Le Minou**, théâtre d'impro, Les Trinitaires, Metz, 20h. Tél. 0033 3 87 75 75 87.

**Huis clos**, de Jean-Paul Sartre, avec Colette Kieffer, Catherine Marques, Jean-Marc Barthélemy et

Guy Robert, TOL, Luxembourg, 20h30. Tél. 49 31 66.

**KONTERBONT**

**Everyday(s)**, visite guidée « Op ee Sprong », Casino Luxembourg - Forum d'art contemporain, Luxembourg, 12h30. Tél. 22 50 45.

**Not for Ladies only**, soirée littéraire dans le cadre de la Journée internationale de la femme, avec Michèle Thoma, Sandra Schmit et une invitée surprise, Brasserie l'Abbaye (Centre culturel de rencontre Abbaye de Neumünster), Luxembourg, 20h. Tél. 26 20 52 981.

**DO, 4.3.****JUNIOR**

**Habille-toi comme César**, atelier pour enfants de 6 à 12 ans, Musée National d'Histoire et d'Art, Luxembourg, 14h30. Tél. 47 93 30-214.

**KONFERENZ**

**Science et conscience**, par René Heyer, Auditorium Tavenas, (Université de Luxembourg, campus Limpertsberg), Luxembourg, 18h. Tél. 46 66 44-6563/6560.

**Les Danses d'aujourd'hui en Afrique : Cesser de voir en noir et**

WAT ASS LASS | 26.02. - 07.03.

Fox, Marc Olinger a Josiane Peiffer, Kapuzinertheater, *Luxembourg*, 20h. Tél. 47 08 95-1.

**Huis clos**, de Jean-Paul Sartre, avec Colette Kieffer, Catherine Marques, Jean-Marc Barthélemy et Guy Robert, TOL, *Luxembourg*, 20h30. Tél. 49 31 66.

**Poussières de sang**, par la Cie Salia Nï Seydou, Arsenal, Grande Salle, *Metz*, 20h30. Tél. 0033 3 87 74 16 16.

KONTERBONT

**Everyday(s)**, visite guidée régulière de l'exposition, Casino Luxembourg - Forum d'art contemporain, *Luxembourg*, 18h (D,F,L). Tél. 22 50 45.

**Je suis le garçon qui ne parlera pas**, soirée conviviale, festive et pluridisciplinaire autour de la question du pouvoir, avec la Cie Pardès rimonim, Matthias Lehmann, Simon Siegmann, Jean-Michel Espitalier et Plague Henry et guest, Théâtre du Saulcy, *Metz*, 19h. Tél. 0033 3 87 31 56 13.

FR, 5.3.

KONFERENZ

**Le projet du nouveau Palais de Tokyo à Paris**, par Olivier Kaepelin, Casino Luxembourg - Forum d'art

contemporain, *Luxembourg*, 12h30. Tél. 22 50 45.

**Crise, quelle crise ?** Par Immanuel Wallerstein, Carré Rotondes, *Luxembourg*, 18h15. Tél. 26 62 20 07.

MUSEK

**Blue**, spectacle destiné à des personnes ayant un poly-handicap mental et physique complexe, Philharmonie, Espace découverte, *Luxembourg*, 9h30, 11h15, 14h + 16h. Tél. 26 32 26 32.

**Celtic Celebration**, avec Xosé Manuel Budino, Capercaillie, The Paperboys, Red Cardell, Guichen, Et Encore, Clanrock et Luxembourg Pipe Band, sous chapiteau, place Jean Formann, *Dudelange*, 19h. Tél. 51 61 21-290.

**Die lustige Witwe**, Operette von Franz Léhar, Theater, *Trier*, 20h. Tél. 0049 651 7 18 18 18.

**Soan**, Les Trinitaires, *Metz*, 20h. Tél. 0033 3 87 75 75 87.

**Piano plus trumpet**, par Antonello Salis et Fabrizio Bosso, Salle Robert Krieps au Centre culturel de rencontre Abbaye de Neumünster, *Luxembourg*, 20h30. Tél. 47 08 95-1.

**La Fausse Magie**, d'André Modeste Grétry, Opéra-Théâtre, *Metz*, 20h30. Tél. 0033 3 87 55 51 43.

**Sonic Carnage**, Rockhal, *Esch*, 21h.

**Botanica**, Tufa, Großer Saal, *Trier*, 21h. Tél. 0049 651 7 18 24 12.

**Jean-Luc Kockler**, Purple Lounge au Casino 2000, *Mondorf*, 21h30.

THEATER

**Bekenntnisse des Hochstaplers Felix Krull**, von John von Düffel, nach dem Roman von Thomas Mann, Saarländisches Staatstheater, *Saarbrücken*, 19h30. Tél. 0049 681 30 92-0.

**Zur schönen Aussicht**, Komödie von Ödön von Horvath, Alte Feuerwache, *Saarbrücken*, 19h30. Tél. 0049 681 30 92-0.

**Stirb für mich**, Drama von und mit Luc Spada, mit Isabelle Koob, Kulturfabrik, *Esch*, 20h. Tél. 55 44 93-1.

**Jetzt, wo du mich verlässt, liebe ich dich mehr denn je**, literarisch-musikalisches Portrait mit Susanne von Borsody und dem Trio Azul, Musikonservatorium, *Esch*, 20h. Tél. 54 09 16 / 54 03 87.

**Der Kontrabass**, Monolog von Patrick Süskind, Studio des Theaters, *Trier*, 20h. Tél. 0049 651 7 18 18 18.

**The Song**, chorégraphie de Anne Teresa de Keersmaecker, Ann Veronica Janssens et Michel

François, Grand Théâtre, *Luxembourg*, 20h. Tél. 47 08 95-1.

**L'Eveil du Printemps**, de Frank Wedekind, Centre dramatique, *Thionville*, 20h. Tél. 0033 3 82 82 14 92.

**Alexander Merk**, Zauberkunst, Brasserie L'Inouï, *Redange*, 20h. Tél. 26 62 02 31.

**Schold & Schäin**, Text-Schiebelen aus dem Liewen a Wierk vum Edmond de la Fontaine, vum Claude Mangel, mam Benoït Delvaux, Carlo Migy, Manou Walesch a Sonja Neumann, Centre culturel Syrkus, *Roodt-Syr*, 20h.

**Lëtzebuurger Owend**, zesummegeallt vum Frank Feitler a Gaby Stehres, mat Luc Feit, Fernand Fox, Marc Olinger a Josiane Peiffer, Kapuzinertheater, *Luxembourg*, 20h. Tél. 47 08 95-1.

**Huis clos**, de Jean-Paul Sartre, avec Colette Kieffer, Catherine Marques, Jean-Marc Barthélemy et Guy Robert, TOL, *Luxembourg*, 20h30. Tél. 49 31 66.

PARTY/BAL

**Beatfieber - Vinyl Only**, Exhaus, Großes und Kleines Exil + Balkensaal, *Trier*, 19h30. Tél. 0049 651 2 51 91.

La célébration celtique n'aura pas sans lieu sans eux : Capercaillie, le vendredi 5 mars à Dudelange.



WAT ASS LASS | 26.02. - 07.03.

## KONTERBONT

**Flesh and the Devil**, projection du film muet de Clarence Brown, accompagnement musical par l'Orchestre Philharmonique du Luxembourg, Philharmonie, Grand Auditorium, *Luxembourg*, 20h. Tél. 26 32 26 32.

## SA, 6.3.

## JUNIOR

**Et ass net alles schwaarz a wäiss**, Atelier fir Kanner vu 6 bis 12 Joer, Casino Luxembourg - Forum d'art contemporain, *Luxembourg*, 15h. Tél. 22 50 45.

**Rennen**, Tanzperformance mit Kopergieter, Gent, Carré Rotondes, *Luxembourg*, 20h. Tél. 26 62 20 07.

## MUSEK

**Blue**, spectacle destiné à des personnes ayant un poly-handicap mental et physique complexe, Philharmonie, Espace découverte, *Luxembourg*, 9h30, 11h15, 14h + 16h. Tél. 26 32 26 32.

**Cabaret**, Musical von John Kander und Fred Ebb, Theater, *Trier*, 19h30. Tél. 0049 651 7 18 18 18.

**Feasting the Moshpit**, mit Cheiron, Noise of Minority, Change the World, Disfigured und Unborn Tragedy, ExHaus, Balkensaal, *Trier*, 19h30. Tél. 0049 651 2 51 91.

**The Barbirolli Quartet**, oeuvres de Haydn, Berio, Delius et Debussy, Philharmonie, Salle de musique de chambre, *Luxembourg*, 20h. Tél. 26 32 26 32.

**Destins parallèles**, par I Musici Brucellensis, sous la direction de Zofia Wislocka, oeuvres d'Alma Mahler, Gustav Mahler, Clara Schumann, Robert Schumann, Fanny Hensel-Mendelssohn, Felix Mendelssohn, Centre des Arts Pluriels Ed. Juncker, *Ettelbruck*, 20h. Tél. 26 81 21-304.

**The Kleins + Datenstau**, Café Exakt (Exhaus), *Trier*, 20h. Tél. 0049 651 2 51 91.

**Récital de piano**, par Yu Kosuge, oeuvres de Beethoven, Chopin et Schumann, Conservatoire de Musique, *Esch*, 20h. Tél. 54 97 25.

**Vincent Baguian**, nouvelle chanson française, Maison de la Culture, *Arlon*, 20h30. Tél. 0032 63 24 58 50.

**Adissabeba + Weepers Circus**, Les Trinitaires, *Metz*, 20h30. Tél. 0033 3 87 75 75 87.

**Daran**, rock, Spirit of 66, *Verviers*, 21h. www.spiritof66.be

## THEATER

**Love in the Air**, Guiden a Scouts Theater 2010, Festsall am Schlass, *Bettembourg*, 15h + 20h. Tél. 691 87 50 23 (tëscht 14 a 16 Auer).

**Bekenntnisse des Hochstaplers Felix Krull**, von John von Düffel, nach dem Roman von Thomas Mann, Saarländisches Staatstheater, *Saarbrücken*, 19h30. Tél. 0049 681 30 92-0.

**Zur schönen Aussicht**, Komödie von Ödön von Horvath, Alte Feuerwache, *Saarbrücken*, 19h30. Tél. 0049 681 30 92-0.

**Die goldenen letzten Jahre**, Stück von Sibylle Berg, Studio des Theaters, *Trier*, 20h. Tél. 0049 651 7 18 18 18.

**Novecento**, avec Fabrizio Leva, mise en scène par Valérie Bodson, Rocas Café-Théâtre (place des Bains), *Luxembourg*, 20h. Tél. 27 47 86 20.

**Alexander Merk**, Zauberkunst, Brasserie L'Inouï, *Redange*, 20h. Tél. 26 62 02 31.

**Schold & Schäin**, Text-Schiebelen aus dem Liewen a Wierk vum Edmond de la Fontaine, vum Claude Mangen, mam Benoît Delvaux, Carlo Migy, Manou Walesch a Sonja Neumann, Centre culturel Syrkus, *Roodt-Syr*, 20h.

**Lëtzebuerger Owend**, zesummegeallt vum Frank Feitler a Gaby Stehres, mat Luc Feit, Fernand Fox, Marc Olinger a Josiane Peiffer, Kapuzinertheater, *Luxembourg*, 20h. Tél. 47 08 95-1.

**Rüdiger Hoffmann**, Comedy, Musikkonservatorium, *Luxembourg*, 20h.

**La Chambre d'Isabella**, de Jan Lauwers, mise en voix et en espace par Bertrand Sinapi, Centre culturel (17, rue du Centre), *Athus*, 20h15. Tél. 0032 63 38 95 73.

## PARTY/BAL

**Facility Chapter II**, Techno, Großes und Kleines Exil, Exhaus, *Trier*, 22h. Tél. 0049 651 2 51 91.

## KONTERBONT

**Everyday(s)**, visite guidée régulière de l'exposition, Casino Luxembourg - Forum d'art contemporain, *Luxembourg*, 15h (F). Tél. 22 50 45.

**The Floorwalker + The Adventurer**, projections des films muets de Charles Chaplin, accompagnement musical par l'Orchestre Philharmonique, Philharmonie, Grand Auditorium, *Luxembourg*, 15h. Tél. 26 32 26 32.

**Regards nocturnes**, nuit du court métrage, Sang a Klang, *Luxembourg*, 19h. Dans le cadre du Festival « OTRAS miradas - aner Blécker ».

**An Evening of Magic - Together for Haiti**, avec David Goldrake, Forum Campus Geesseknäppchen, *Luxembourg*, 19h30. Tél. 26 04-32 11.

**Flesh and the Devil**, projection du film muet de Clarence Brown, accompagnement musical par l'Orchestre Philharmonique du Luxembourg, Philharmonie, Grand Auditorium, *Luxembourg*, 20h. Tél. 26 32 26 32.

## POLITESCH

**Hochzäit am Turnsall**, vum Jean-Christophe Barc, mat de Rappdeckelen, Salle Robert Krieps au Centre culturel de rencontre Abbaye de Neumünster, *Luxembourg*, 20h.

## SO, 7.3.

## JUNIOR

**The Weepers Circus à la récré**, Les Trinitaires, *Metz*, 16h. Tél. 0033 3 87 75 75 87.

**Babar der kleine Elefant**, mit dem Figurentheater Marmelock, Tufa, Großer Saal, *Trier*, 16h. Tél. 0049 651 7 18 24 12.

## MUSEK

**Blue**, spectacle destiné à des personnes ayant un poly-handicap mental et physique complexe, Philharmonie, Espace découverte, *Luxembourg*, 9h30 + 11h15. Tél. 26 32 26 32.

**5. Sinfoniekonzert**, Werke von Berg und Strauss, Congresshalle, *Saarbrücken*, 11h.

**ohannes Müllers Jazz Mile**, Brasserie l'Abbaye (Centre culturel de rencontre

Abbaye de Neumünster), *Luxembourg*, 11h30. Tél. 26 20 52 981.

**La Fausse Magie**, d'André Modeste Grétry, Opéra-Théâtre, *Metz*, 15h. Tél. 0033 3 87 55 51 43.

**CantoLX**, chœur de chambre, oeuvres de Zelenka et Tuma, église Saint-Jean (Grund), *Luxembourg*, 17h30. Tél. 47 08 95-1.

**Der Freischütz/Le Freyschütz**, Oper von Carl Maria von Weber mit Rezitativen von Hector Berlioz, Theater, *Trier*, 19h30. Tél. 0049 651 7 18 18 18.

**Phantasma**, Musical von Frank Nimsgern, Saarländisches Staatstheater, *Saarbrücken*, 19h30. Tél. 0049 681 30 92-0.

**Pat Metheny**, Philharmonie, *Luxembourg*, 20h. Tél. 26 32 26 32.

**Rose**, Rockhal, Club, *Esch*, 21h.

## THEATER

**Schold & Schäin**, Text-Schiebelen aus dem Liewen a Wierk vum Edmond de la Fontaine, vum Claude Mangen, mam Benoît Delvaux, Carlo Migy, Manou Walesch a Sonja Neumann, Centre culturel Syrkus, *Roodt-Syr*, 17h.

**Novecento**, avec Fabrizio Leva, mise en scène par Valérie Bodson, Rocas Café-Théâtre (place des Bains), *Luxembourg*, 18h30. Tél. 27 47 86 20.

**Fraerees**, mat der Grupp, FraNiMus, Centre culturel Am Duerf, *Junglinster*, 19h. Tél. 74 80 50 / 78 91 23.

**Zukunft N.O.W.**, Jugendtanzprojekt, Alte Feuerwache, *Saarbrücken*, 19h30. Tél. 0049 681 30 92-0.

**Ein schlichtes Herz**, Theater nach Gustave Flaubert, von Diem/Schroeder, sparte4 (Eisenbahnstr. 22), *Saarbrücken*, 20h. www.sparte4.de

## KONTERBONT

**Everyday(s)**, visite guidée régulière de l'exposition, Casino Luxembourg - Forum d'art contemporain, *Luxembourg*, 14h (L), 15h (F) + 16h (D). Tél. 22 50 45.

**Evolution up to date**, visite guidée, Natur Musée, *Luxembourg*, 16h (L).

**From the Counts of Luxembourg to the European City**, présentation de l'exposition permanente, Musée d'Histoire de la Ville, *Luxembourg*, 16h. Tél. 47 96-45 70.