

WAT ASS LASS | 12.03. - 21.03.



Die britische Invasion aus dem 21. Jahrhundert ist weiblich: Imogen Heap, frisch mit einem Grammy Award gekürt, präsentiert ihr neues Album an diesem Freitag in der Escher Kulturfabrik.

## FR, 12.3.

### KONFERENZ

#### Brauchen wir eine geschlechts-spezifische Sicht auf die Medizin?

Vortrag von Prof. Dr. Vera Regitz-Zagrosek, Schloss, Mamer, 20h.

### MUSEK

**Concert de Midi**, par Cyprien Keiser (violoncelle), Katharina Pickar (clarinette) et le quintette de cuivres « E Pluribus Unum », église Protestante, Luxembourg, 12h30.

**Never Abandon Hope**, mit Shai Hulud, For the Fallen Dreams, Confession, Endwell, To Kill, Azriel und Everwaiting Serenade, ExHaus, Balkensaal, Trier, 19h.  
Tel. 0049 651 2 51 91.

**Ubi Caritas et Amor**, Doppel Quartett des Vocalconsort Berlin, Al Kierch, Diekirch, 20h.

**Der Freischütz/Le Freyschütz**, Oper von Carl Maria von Weber mit Rezitativen von Hector Berlioz, Theater, Trier, 20h.  
Tel. 0049 651 7 18 18 18.

**Tableaux d'une exposition**, concert-conférence par Detlev Eisinger, Centre culturel Paul Barblé, Strassen, 20h.

**Concert jeunes Talents**, par Cyprien Keiser (violoncelle), Katharina Pickar (clarinette), le quintette de cuivres « E Pluribus Unum » et le duo violon-piano Philipp Wollheim et Adam Tomaszewski, Salle de concerts ARCA, Bertrange, 20h.

**Antonio Ataide**, Fado, Foyer Européen (12, rue Heine), Luxembourg, 20h.

**Marie chante Henri Salvador**, spectacle musical par Marie-Christine Maillard, Centre culturel (17, rue du Centre), Athus, 20h15.  
Tél. 0032 63 38 95 73.

### WAT ASS LASS

Kalender **S. 2 - S. 12**

Why? **S. 4**

Erausgepickt **S. 8**

### KINO

Programm **S. 13 - S. 22**

La Régate **p. 16**

### EXPO

Ausstellungen **S. 23 - S. 27**

Eric Corne **S. 24**

## WAT ASS LASS | 12.03. - 21.03.

**Europa Galante**, sous la direction de Fabio Biondi, oeuvres de Telemann, Guido, Vivaldi et Haydn, Arsenal, Grande Salle, Metz, 20h30. Tél. 0033 3 87 74 16 16.

**Bugs Henderson & The Shuffle Kings**, blues, en avant-programme Crossroads, Sang a Klang, Luxembourg, 20h30. Org.: Blues-Club Lëtzebuerg.

**Bonté divine**, de Frédéric Lenoir et Louis-Michel Colla, Opéra-Théâtre, Metz, 20h30. Tél. 0033 3 87 55 51 43.

**Imogen Heap**, Kulturfabrik, Esch, 21h. Tél. 55 44 93-1.

**Ana Popovic**, blues, Spirit of 66, Verviers, 21h. www.spiritof66.be

**Lacuna + Orange Audible Disaster**, sparte4 (Eisenbahnstr. 22), Saarbrücken, 21h. www.sparte4.de

**Mr Oizo + Simon Square + The Crime**, Rockhal, Club, Esch, 21h.

**Armadilla**, the fresh, fun, female cover-band, Café Ancien Cinéma, Vianden, 21h. Tél. 26 87 45 32.

**Why? + Popular Damage + Josiah Wolf**, Exit07, Luxembourg, 21h30.

**Caroline Loeb**, Purple Lounge au Casino 2000, Mondorf, 21h30.

**Dana Fuchs and Band**, Duksaal, Freudenburg, 21h30. Tél. 0049 6582 2 57.

## THEATER

**Zur schönen Aussicht**, Komödie von Ödön von Horvath, Alte Feuerwache, Saarbrücken, 19h30. Tél. 0049 681 30 92-0.

**Bekenntnisse des Hochstaplers Felix Krull**, von John von Düffel, nach dem Roman von Thomas Mann, Saarländisches Staatstheater, Saarbrücken, 19h30. Tél. 0049 681 30 92-0.

**Croque Mëssiö**, vum Jemp Schuster mat der Michèle Turpel, Brasserie L'Inouï, Redange, 20h. Tél. 26 62 02 31.

**Play Manderscheid**, mit Maria Gräfe, Marco Lorenzini, Georg Luibl, Marie-Paule von Roesgen und Serge Tonon, Théâtre National du Luxembourg (194, rte de Longwy), Luxembourg, 20h. Tél. 47 08 95-1.

**Mein Körper in neun Teilen**, von Raymond Federman, mit Steve Karier, Kulturhaus, Niederanven, 20h. Tél. 26 34 73-1.

Siehe *Erausgepickt* S. 8

**Savoir vivre, savoir plaire**, par la Cie Kaléidoscope Théâtre, Les Trinitaires, Metz, 20h. Tél. 0033 3 87 75 75 87.

**La Femme comme champ de bataille**, de Matei Visniec, avec Irina Fedotova, Sonja Neuman, Théâtre du Centaure, Luxembourg, 20h. Tél. 22 28 28.

**Kriiis deLuxe**, mam Cabarenert, Mierscher Kulturhaus, Mersch, 20h. Tél. 26 32 43-1.

**Des Gens**, par Raymond Depardon et Zabou Beitman, Théâtre des Capucins, Luxembourg, 20h. Tél. 47 08 95-1.

**Attention chantier en cours !** De et par Eugénie Anselin, Salle Robert Krieps au Centre culturel de rencontre Abbaye de Neumünster, Luxembourg, 20h. Tél. 47 08 95-1.

**Vagina Monologe**, Tufa, Großer Saal, Trier, 20h. Tél. 0049 651 7 18 24 12.

**Huis clos**, de Jean-Paul Sartre, avec Colette Kieffer, Catherine Marques, Jean-Marc Barthélemy et Guy Robert, TOL, Luxembourg, 20h30. Tél. 49 31 66.

**Von Perl bis Peppenkum**, Lieder, Parodien, Saar-Kabarett mit Christof Scheid, Kultur-Salon bei den Winzern, Saarbrücken, 21h. Tél. 0049 681 58 38 16.

## KONTERBONT

**Jardirëve**, Luxexpo, Luxembourg, 10h - 19h.

**Roude Léiw, huel mech !** Mat der Irma Krauß, dem Nico Grof, Jay Schiltz a Guy Rewenig, Musek Jitz Jeitz, Karikaturen vum Guy. W. Stoos, Illustratiounen vu Pat Wengler an Annick Sinner, Festsall, Koerich, 20h. natalie.thill@sdscom.lu

**Andreas Spider Krenzke**, Lesung mit dem Geschichtenerfinder und Vorleser, Tufa, Kleiner Saal, Trier, 20h. Tél. 0049 651 7 18 24 12.

## SA, 13.3.

## JUNIOR

**Bremer Kaffeehaus-Orchester**, Philharmonie, Espace découverte, Luxembourg, 11h, 15h + 17h. Tél. 26 32 26 32. COMPLET!

**CosMasqué**, Atelier fir Kanner vu 6 bis 12 Joer, Casino Luxembourg - Forum d'art contemporain, Luxembourg, 15h. Tél. 22 50 45.

## KONFERENZ

**Le cinéma expérimental**, par Marylène Andrin, CNA, Dudelange, 11h - 12h30. Dans le cadre des Ciné-discussions.

**De la désastreuse bataille de Wörringen à Jean l'Aveugle - comment les Luxembourgeois réussissent-ils à s'imposer sur l'échiquier européen ?** Promenade au coeurs des collections, Musée National d'Histoire et d'Art, Luxembourg, 15h. Tél. 47 93 30-214.

**Ich werde wegen meiner Hörschädigung schlecht behandelt, wer kann mir helfen?** Mit Patrick de Rond und Isabel Sturm, Centre Nicolas Braun, Hesperange, 15h30.

## MUSEK

**Nomëttes-Concert**, mat der Wëlzer Musek, Festsall vun der Schoul, Wiltz, 15h.

**Heavy Metal**, par l'Orchestre Philharmonique du Luxembourg sous la direction de Johannes Debus, oeuvres de Honegger, Prokofiev, Mossolov et Boumans, Philharmonie, Grand Auditorium, Luxembourg, 17h. Tél. 26 32 26 32.

**Die lustige Witwe**, Operette von Franz Léhar, Theater, Trier, 19h30. Tél. 0049 651 7 18 18 18.

**Hänsel und Gretel**, Märchenoper in drei Bildern, Saarländisches Staatstheater, Saarbrücken, 19h30. Tél. 0049 681 30 92-0.

**Barclay James Harvest feat. Les Holroyd**, Eisenbahnhalle, Losheim/Saar, 20h.

**Fup**, Schauspiel mit Musik nach Jim Dodge, sparte4 (Eisenbahnstr. 22), Saarbrücken, 20h. www.sparte4.de

**Martin Weiss and his World Sinti Jazz Ensemble**, Cube 521, Marnach, 20h. Dans le cadre du « Klänge Maarnicher Festival ». Tél. 52 15 21. www.ticket.lu

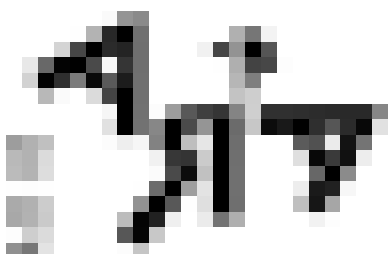
**Concert-conférence par Detlev Eisinger**, oeuvres de Schubert, Liszt, Chopin, Mendelssohn-Bartholdy, Centre culturel Paul Barblé, Strassen, 20h.

**Antonio Ataide**, Fado, Foyer Européen (12, rue Heine), Luxembourg, 20h.

**Bonté divine**, de Frédéric Lenoir et Louis-Michel Colla, Opéra-Théâtre, Metz, 20h30. Tél. 0033 3 87 55 51 43.

**Yvan Le Bolloc'h**, Maison de la Culture, Arlon, 20h30. Tél. 0032 63 24 58 50.

**Jam Session**, Café Ancien Cinéma, Vianden, 20h30. Tél. 26 87 45 32.



# Aaagamalika

## EVENT

WAT ASS LASS | 12.03. - 21.03.



On ne sait pas pourquoi, mais l'Exit07 vaut le coup ce vendredi...

HIP HOP

## Le Pourquoi Du Comment

Nicolas Przeor

**C'est une des premières grosses affiches de l'Exit07 cette année : Why?. Les Américains sauront rameuter les amoureux du hip hop, comme ceux de l'avant-garde.**

Sous des airs faussement arty, les garçons de Why? proposent à la fois une musique simple et décomplexée comme si le folk, le hip-hop et la pop sixties de Burt Bachmann et de Phil Spector traversaient un enregistreur quatre pistes et devenaient subitement le summum de ce qui se fait en matière de lo-fi. En clair : Why? est une sorte de paradoxe musical ambulante bidouillant et triturant les sons comme d'autres malaxent de la pâte à pizza.

Mais Why? c'est également une histoire de famille. Famille car le groupe est formé par les deux frères Jonathan (plus connu sous le pseudonyme de Yoni) Wolf, tête pensante du groupe et principal compositeur de leurs aventures discographiques, et de son frère aîné Josiah à la batterie. Complétés par l'homme à tout faire musical Doug McDiarmid qui fait aussi partie de la famille en un certain sens, car ils ont partagé les mêmes écoles, les mêmes facultés d'art et les mêmes projets musicaux.

Tout commence à Cincinnati dans l'Ohio lorsque Yoni, fils de rabbin, découvre un enregistreur quatre pistes dans la synagogue de son père avant

qu'il ne rentre au lycée. Tout de suite, l'adolescent s'éprend pour la musique qui ne le lâchera plus. C'est pourtant dans l'univers de la prose et du hip hop que Yoni fait ses premiers pas musicaux. La rencontre décisive aura lieu lors d'un concours de slam où il croise Adam Drucker, plus connu sous le nom de Doseone avec qui il formera Clouddead, formation culte du hip-hop alternatif américain.

L'épopée de Why?, elle, ne commence réellement qu'en 1999 avec la sortie de l'EP autoproduit « Part Time People Cage ... Or Part Time Key? » qui n'est encore qu'un projet solo de Yoni Wolf. Rapidement il signe un contrat avec Anticon, label de référence en matière d'indie-rock et de hip hop américain (hébergeant notamment des formations telles qu'Anathello ou 13&God) et il sort encore un court format en 2001 « Miss Ohio's Nameless » avant la sortie du véritable premier album « Oaklandazuasylum ». Celui-ci propose une musique entre hip hop et indie-rock un peu à la manière de ce que Beck a imposé à ces débuts - mais avec un sens de la mélodie plus affirmé et un goût pour des instrumentations plus douces et des harmonies vocales travaillées.

L'album de 2005, « Elephant Eyelash » rassemble pour la première fois le groupe au complet et propose cette fois-ci une musique beaucoup plus an-

crée dans les racines de l'indie-rock et de la pop américaine - un chemin que la formation suivra lors de ses albums suivants, « Alopecia » en 2008 et « Eskimo Snow » (2009). Le dernier en lice rappelle autant les aventures musicales de Built To Spill et les délires psychédéliques de The Flaming Lips. Pourtant, ils réussissent à garder une identité qui leur est propre entre folk, bidouillages électroniques, harmonies vocales grandiloquentes et un sens de la mélodie imparable qui fait de chaque chanson une sorte de comptine qui ne s'extrait que très difficilement du lobe frontal.

Les amateurs de musique moderne auront sûrement bien du mal à choisir leur camp en ce vendredi tant les programmateurs semblent avoir fait de ce jour une fête de la musique anticipée. Pas moins de cinq concerts auront lieu en même temps, avec la venue de Imogen Heap, So Many Dynamos, Shai Hulud ou bien encore Mr Oizo dans l'imposante Rockhal.

Why?, ce vendredi à L'Exit07.  
www.myspace.com/whyanticon  
www.exit07.lu

**Space Cowboys**, tribute to Jamiroquai, Spirit of 66, Verviers, 21h.  
www.spiritof66.be

## THEATER

**Zukunft N.O.W.**, Jugendtanzprojekt, Alte Feuerwache, Saarbrücken, 19h30.  
Tel. 0049 681 30 92-0.

**Croque Mëssiö**, vum Jemp Schuster mat der Michèle Turpel, Brasserie L'Inouï, Redange, 20h.  
Tel. 26 62 02 31.

**Novecento**, avec Fabrizio Leva, mise en scène par Valérie Bodson, Rocas Café-Théâtre (place des Bains), Luxembourg, 20h. Tél. 27 47 86 20.

**More More More ... Future**, chorégraphie de Faustin Linyekula, Grand Théâtre, Luxembourg, 20h.  
Tél. 47 08 95-1.

**La Femme comme champ de bataille**, de Matei Visniec, avec Irina Fedotova, Sonja Neuman, Théâtre du Centaure, Luxembourg, 20h.  
Tél. 22 28 28.

**Kriis deLuxe**, mam Cabarenert, Mierscher Kulturhaus, Mersch, 20h.  
Tel. 26 32 43-1.

**Des Gens**, par Raymond Depardon et Zabou Beitman, Théâtre des Capucins, Luxembourg, 20h. Tél. 47 08 95-1.

**Vagina Monologue**, Tufa, Großer Saal, Trier, 20h. Tel. 0049 651 7 18 24 12.

**La Nuit du barde**, performance du groupe de théâtre du Lycée d'Echternach, Trifolion, Echternach, 20h. Tél. 47 08 95-1.

**Huis clos**, de Jean-Paul Sartre, avec Colette Kieffer, Catherine Marques, Jean-Marc Barthélemy et Guy Robert, TOL, Luxembourg, 20h30.  
Tél. 49 31 66.

## PARTY/BAL

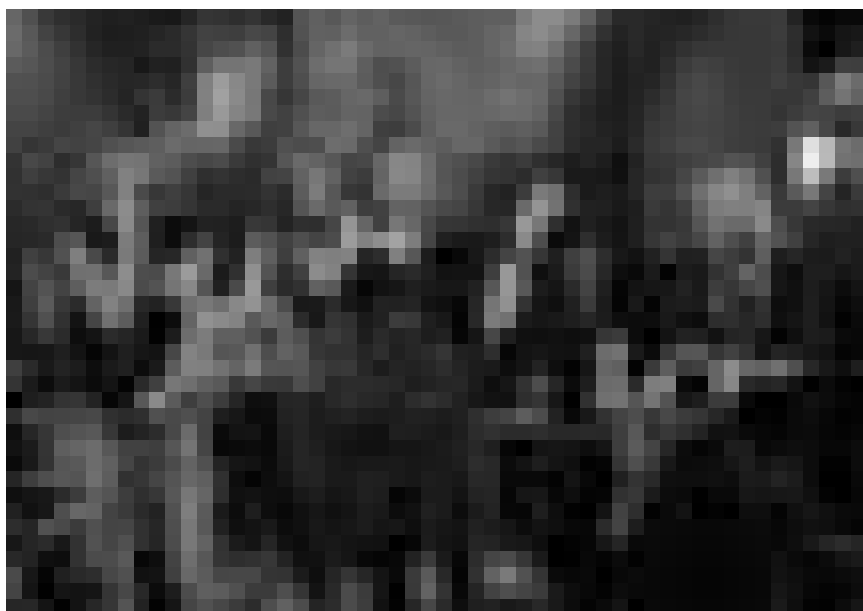
**Tempo90 reloaded**, Drum&Bass vs Dubstep, Großes und Kleines Exil, Exhaus, Trier, 23h.  
Tel. 0049 651 2 51 91.

## KONTERBONT

**Jardirëve**, Luxexpo, Luxembourg, 10h - 19h.

**Die Prinzessin und das verzauberte Schloss**, Geocaching für Frauen und Mütter mit ihren Kindern, Treffpunkt Zone d'activités Solupa, Redange, 14h.  
Tel. 26 62 09 87.

WAT ASS LASS | 12.03. - 21.03.



Covern was das Zeug hält: Die Frauenband Armadilla. An diesem Freitag im Ancien Cinéma in Vianden.

**Everyday(s)**, visite guidée régulière de l'exposition, Casino Luxembourg - Forum d'art contemporain, Luxembourg, 15h (F). Tél. 22 50 45.

**Art Therapy Has Many Faces**, Informationsabend mit Vorführung des Films von Judith Aaron Rubin, Erwuesse-Bildung (5, av. Marie-Thérèse), Luxembourg, 18h. Org.: ALAtD asbl. alatd@live.de Siehe *Erausgepickt* S. 8

**Die freudlose Gasse**, Vorführung des Stummfilms von Georg Wilhelm Pabst, Musikalische Begleitung:

United Instruments of Lucilin, Kammermusiksaal der Philharmonie, Luxembourg, 20h.

## SO, 14.3.

### JUNIOR

**Bremer Kaffeehaus-Orchester**, Philharmonie, Espace découverte, Luxembourg, 11h, 15h + 17h. Tél. 26 32 26 32. COMPLET!

**Der Froschkönig**, Kinderoper, Tufa, Kleiner Saal, Trier, 11h. Tél. 0049 651 7 18 24 12.

**Déi elle kleng Int**, Erziel- a Schiedtheater mat Live-Musek fir Kanner vun 3 bis 8 Auer, Bibliothéik, Eschdorf, 17h. Tél. 89 97 53.

### KONFERENZ

**Voyage en Amazonie**, avec Camille Gira, Centre culturel, Mensdorf, 11h. Dans le cadre du Petit Déjeuner équitabile (8h30 - 14h30).

**Femmes d'ici et d'ailleurs en migration**, rencontre débat, avec Christine Muller et Sophie Schram, Centre de Documentation sur les Migrations Humaines, Dudelange, 15h.

### MUSEK

**Musique de chambre**, par Fabrice Mélinon (hautbois), Christoph Nussbaumer (flûte), Olivier Dartevelle (clarinette), Stéphane Gautier-Chevreaux (basson), Patrick Coljon (cor) et Béatrice Rauchs (piano), oeuvres de Caplet, Tansman et Poulenc, Philharmonie, Salle de musique de

chambre, Luxembourg, 11h. Tél. 26 32 26 32.

**Den Akkordeon op Zäitrees**, Wierker vu Piazzolla, Bach, Truhlar, Telemann an de Haan, Mierscher Kulturhaus, Mersch, 11h. Tél. 26 32 43-1.

**Narcissus Quartet**, jazz, Brasserie l'Abbaye (Centre culturel de rencontre Abbaye de Neumünster), Luxembourg, 11h30. Tél. 26 20 52 981.

**Musique de chambre romantique**, oeuvres de Chopin et Schubert, église décanale, Koerich, 17h.

**Intermezzo**, mit Ute Völker (Akkordeon) und Angelika Sheridan (Flöte, Bassflöte), Ausstellungsraum der TUFA, Trier (D), 17h.

**Johannespassion**, von J.S. Bach, mit der Evangelischen Chorgemeinschaft an der Saar und der Saarland Sinfonietta, Ludwigskirche, Saarbrücken, 18h.

**Doctor Atomic**, Oper in zwei Akten, von John Adams, Saarländisches Staatstheater, Saarbrücken, 19h30. Tél. 0049 681 30 92-0.

### THEATER

**Matinée mit Frühstück zu „Roulette“ und „Maria Magdalena“**, Saarländisches Staatstheater, Saarbrücken, 11h. Tél. 0049 681 30 92-0.

**Kriiis deLuxe**, mam Cabarenert, Mierscher Kulturhaus, Mersch, 17h. Tél. 26 32 43-1.

**La Nuit du barde**, performance du groupe de théâtre du Lycée d'Echternach, Trifolion, Echternach, 18h30. Tél. 47 08 95-1.

**Der Hauptmann von Köpenick**, Schauspiel von Carl Zuckmayer, Theater, Trier, 19h30. Tél. 0049 651 7 18 18 18.

**Zur schönen Aussicht**, Komödie von Ödön von Horvath, Alte Feuerwache, Saarbrücken, 19h30. Tél. 0049 681 30 92-0.

### KONTERBONT

**Jardirêve**, Luxexpo, Luxembourg, 10h - 19h.

**Everyday(s)**, visite guidée régulière de l'exposition, Casino Luxembourg - Forum d'art contemporain, Luxembourg, 14h (L), 15h (F) + 16h (D). Tél. 22 50 45.

**Visite guidée**, Musée du jeu de cartes Jean Dieudonné (Kulturhuf), Grevenmacher, 14h30 + 18h. Tél. 26 74 64-1.

**Hinter den Kulissen**, Schnupperworkshop, Carré Rotondes, Luxembourg, 15h - 17h. Tél. 26 62 20 07.

**Evolution up to date**, visite guidée, Natur Musée, Luxembourg, 16h (L).

**Vianden Retrospective (4/5)**, projection de trois documentaires, Café Ancien Cinéma, Vianden, 19h. Tél. 26 87 45 32.

## MO, 15.3.

### KONFERENZ

**The LHC - exploring the mysteries of matter, force and space at a new frontier**, by Matteo Cavalli-Sforza, University of Luxembourg, Campus Limpertsberg, Luxembourg, 17h.

**Recherche dans le cadre du Télévie**, avec Dr. Marc Diederich et Prof. Dr. Mario Dicato, Galerie « A Spiren » au Centre culturel P. Barblé, Strassen, 20h.

### MUSEK

**Coco Montoya**, blues rock, Spirit of 66, Verviers, 20h. www.spiritof66.be

**Solistes Européens Luxembourg**, sous la direction de Rolf Beck, oeuvres de Poulenc et Mozart, Philharmonie, Grand Auditorium, Luxembourg, 20h. Tél. 26 32 26 32.

**Récital de piano**, par John-Frédéric Lippis, Grand Théâtre, Luxembourg, 20h. Tél. 47 08 95-1.

**Katatonía**, Kulturfabrik, Grande Salle, Esch, 20h. Tél. 55 44 93-1.

### THEATER

**Sacrifices**, avec Nouara Naghouche, Salle Robert Krieps au Centre culturel de rencontre Abbaye de Neumünster, Luxembourg, 20h. Tél. 47 08 95-1. Dans le cadre du Festival « Humour pour la paix ».

### KONTERBONT

**Hendrik Behnisch: Valkama**, Buchvorstellung, Saarländisches Künstlerhaus, Saarbrücken, 20h. Tél. 0049 681 37 24 85.

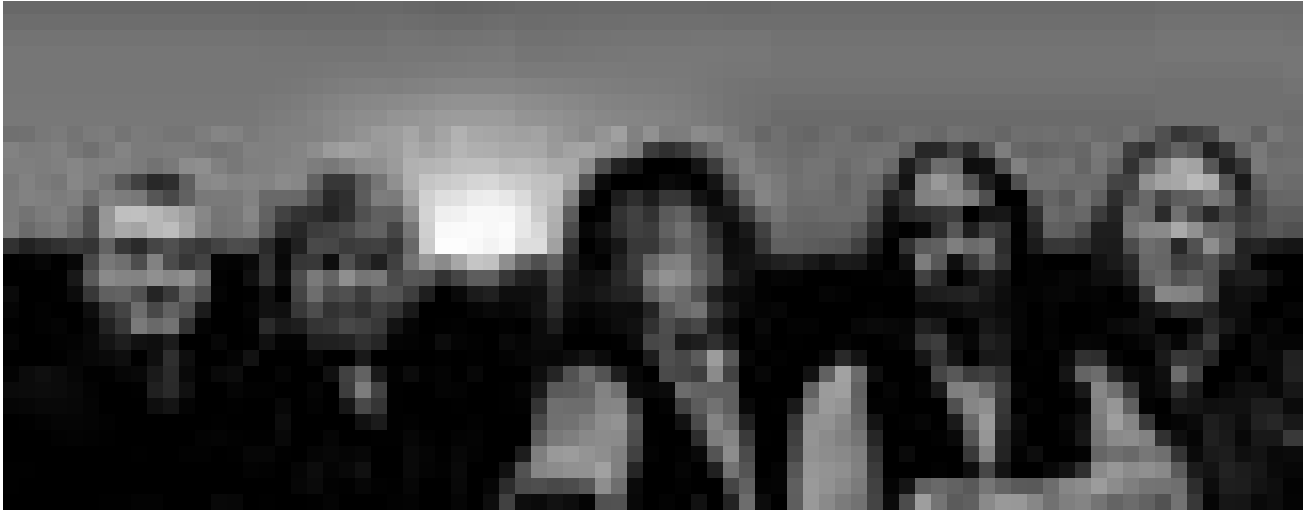
### Précision utile

Vous voulez faire figurer un événement culturel dans l'agenda du woxx ? Alors envoyez vos informations à agenda@woxx.lu, au plus tard le lundi qui précède la parution du woxx. Sur le site internet www.woxx.lu l'ensemble des rendez-vous sont accessibles, même ceux qui - pour des raisons de place - n'ont pas pu paraître dans le numéro papier.

### Hinweis

Sie wollen einen kulturellen Termin in der woxx veröffentlicht sehen? Dann schicken Sie die entsprechenden Informationen, bis spätestens am Montag der Woche, in der er erscheinen soll, an agenda@woxx.lu. Auf der Internetseite www.woxx.lu werden sämtliche Einträge, auch die, die es aus Platzgründen nicht in die Papierausgabe geschafft haben veröffentlicht.

WAT ASS LASS | 12.03. - 21.03.



Sind mal wieder on the road: Barclay James Harvest feat. Les Holroyd. An diesem Samstag, dem 13. März in der Losheimer Eisenbahnhalle.

## DI, 16.3.

### JUNIOR

**Couleurs magiques de pipettes**, atelier pour enfants de 6 à 12 ans, Salle Kutter, Musée National d'Histoire et d'Art, *Luxembourg*, 14h30. Tél. 47 93 30-214.

**Séance documentaire**, extraits de films documentaires, Starlight, *Dudelange*, 15h. Dans le cadre des Ciné gouters.

**Deux ennemis inséparables**, Mierscher Kulturhaus, *Mersch*, 15h. ANNULE!

### KONFERENZ

**L'eau est-il un sujet banal ?** Avec André Weidenhaupt, Ratelach, Kulturfabrik, *Esch*, 19h.

**L'Amour oui !! Mais sans l'illusion - pour un couple fort et une famille unie**, par Yvan Phaneuf, Kannerland, *Luxembourg*, 20h.

**Wenn Angst krank macht**, mit Charles Pull, Pfarrheim (Brückenstraße 22, *Ralingen (D)*), 20h.

### MUSEK

**Brad Mehdau**, Conservatoire, *Luxembourg*, 20h. Dans le cadre du Printemps musical. Tél. 47 08 95-1.

**Récital d'orgue**, par Elisabeth Ullmann, oeuvres de Schmidt, Mendelssohn Bartholdy, Heiler und Bach, église Saint-Martin, *Dudelange*, 20h.

**Caracol**, Maison de la Culture, *Arlon*, 20h30. Tél. 0032 63 24 58 50.

**Liquid Acoustic Houseband**, jazz, The Liquid (15, rue Münster), *Luxembourg*, 21h30. Tél. 22 44 55.

### THEATER

**Der Hauptmann von Köpenick**, Schauspiel von Carl Zuckmayer, Theater, *Trier*, 19h30. Tél. 0049 651 7 18 18 18.

**Croque Mëssiö**, vum Jemp Schuster mat der Michèle Turpel, Brasserie L'Inouï, *Redange*, 20h. Tél. 26 62 02 31.

**Choc des civilisations**, comédie policière, Théâtre des Capucins, *Luxembourg*, 20h. Tél. 47 08 95-1.

### KONTERBONT

**Hinter den Kulissen**, Schnupperworkshop, Carré Rotondes, *Luxembourg*, 15h - 17h. Tél. 26 62 20 07.

## MI, 17.3.

### KONFERENZ

**Electoral concerns, special interests and illegal immigration**, by Giovanni Facchini, University of Luxembourg, Campus Kirchberg, *Luxembourg*, 13h. fdef-colloques@uni.lu

**Freiheit und Grenzen der Kindererziehung**, mit Dorothee Jacoby-Urban, Foyer de Jour Kannerbuerg (rue de Belvaux), *Soleuvre*, 19h30.

**Gewalt an der Schoul - Kanner ënner Kanner**, mam Fari Khabirpour, Maison relais, *Rumelange*, 20h.

et Tatiana Chambert, Théâtre des Capucins, *Luxembourg*, 18h. Tél. 47 08 95-1.

**Orchestre Philharmonique du Luxembourg**, sous la direction de Hugh Wolff, oeuvre de Bruch, Philharmonie, Grand Auditorium, *Luxembourg*, 19h. Tél. 26 32 26 32.

**Joan Armatrading**, Theater am Ring (Lothringer Straße), *Saarlouis*, 19h30. Tél. 0049 683 9 45 89 60.

**Vania Lecuit, Henri Foehr et Martine Schaack**, oeuvres de Ives, Wagner et Mertzig, Philharmonie, Salle de musique de chambre, *Luxembourg*, 20h. Tél. 26 32 26 32.

**Measha Brueggergosman**, Centre des Arts Pluriels Ed. Juncker, *Ettelbruck*, 20h. Tél. 26 81 21-304.

**Récital de piano**, par Krystian Zimmerman, oeuvres de Chopin, Trifolion, *Echternach*, 20h. Tél. 47 08 95-1.

**Violons barbares**, Kulturfabrik, *Esch*, 20h30. Tél. 55 44 93-1. Org. Folk-Clupp.

**Fred Lani & Superslinger**, Spirit of 66, *Verviers*, 21h. www.spiritof66.be

### THEATER

**Wittgenstein incorporated**, de Peter Verburgt, avec Johan Leysen, Théâtre en Bois (15, rte de Manom), *Thionville*, 19h. Tél. 0033 3 82 82 14 92.

**Croque Mëssiö**, vum Jemp Schuster mat der Michèle Turpel, Brasserie

Klassik kann auch mal so aussehen und klingen: Measha Brueggergosman singt Poulenc, Schubert, Brahms und viele mehr. Am 17. März im Cape Ettelbrück.



## WAT ASS LASS | 12.03. - 21.03.

L'Inouï, *Redange*, 20h.  
Tel. 26 62 02 31.

**Play Manderscheid**, mit Maria Gräfe, Marco Lorenzini, Georg Luibl, Marie-Paule von Roesgen und Serge Tonon, Théâtre National du Luxembourg (194, rte de Longwy), *Luxembourg*, 20h. Tel. 47 08 95-1.

**La Femme comme champ de bataille**, de Matei Visniec, avec Irina Fedotova, Sonja Neuman, Théâtre du Centaure, *Luxembourg*, 20h. Tél. 22 28 28.

**Putzfrauen-Kabarett Multi-Kultimo - das kultimative 7. Programm**, Saal Robert Krieps im Kulturzentrum Abtei Neumünster, *Luxembourg*, 20h. Im Rahmen des Festivals „Humour pour la Paix“. Tel. 47 08 95-1.

**Au plus près**, conception et mise en scène de Noémie Carcaud, Théâtre du Saulcy, *Metz*, 20h. Tél. 0033 3 87 31 56 13.

**Kult**, von Falk Richter, mit Nickel Bösenberg, Nora Koenig und Tammy Reichling, Kasemattentheater, *Luxembourg*, 20h. Tel. 29 12 81.

**Attention chantier en cours !**  
De et par Eugénie Anselin, TOL, *Luxembourg*, 20h30. Tél. 49 31 66.

## KONTERBONT

**Everyday(s)**, visite guidée « Op ee Sprong », Casino Luxembourg - Forum d'art contemporain, *Luxembourg*, 12h30. Tél. 22 50 45.

**Nouvelle-Zélande, le bout du monde**, projection du documentaire de Serge Oliero, Scala, *Diekirch*, 20h15. Tél. 80 87 80-201

## DO, 18.3.

## JUNIOR

**Habille-toi comme César**, atelier pour enfants de 6 à 12 ans, Musée National d'Histoire et d'Art, *Luxembourg*, 14h30. Tél. 47 93 30-214.

**Ali Baba et les 40 voleurs**, par la Cie La Coordennerie, Lyon, Carré Rotondes, *Luxembourg*, 15h. Tél. 26 62 20 07.

## KONFERENZ

**Apprendre... un jeu d'enfants**, avec Manuelle Waldbillig-Schank, Maison Relais Breedewee, *Esch-sur-Alzette*, 18h.

**Une vue nouvelle du vicus romain de Mamer-Bertrange**, par Jean Krier, Musée National d'Histoire et d'Art, *Luxembourg*, 19h. Tél. 47 93 30-214.

**Eltere sinn fir eis Jugendlecher: Lassloossen ouni falen ze loossen**, Elterenowend mat der Arlette Err, Jugendhaus (60, rue de Steinsel), *Bereldange*, 19h.

**La langue du Banat : une histoire européenne**, avec Dr. Hans Gehl, Médiathèque Carré Louvain, *Sarreguemines*, 20h30. Dans le cadre du 12e Festival de langue francique et des langues de France.

## MUSEK

**Marc Demuth 4tet feat. Sofia Ribeiro**, jazz, Philharmonie, Salle de musique de chambre, *Luxembourg*, 18h30. Tél. 26 32 26 32.

**Natasha St-Pier**, Concert Hall au Casino 2000, *Mondorf*, 19h30.

**Carl Verheyen**, Spirit of 66, *Verviers*, 20h. www.spiritof66.be

**La Leçon de jazz**, concert commenté par Antoine Hervé, Arsenal, salle de l'Esplanade, *Metz*, 20h30. Tél. 0033 3 87 74 16 16.

**Heavy Trash**, Den Atelier, *Luxembourg*, 21h. www.atelier.lu

**Liquid Blues Houseband**, Blues, The Liquid (15, rue Münster), *Luxembourg*, 21h30. Tél. 22 44 55.

## THEATER

**Croque Mëssiö**, vum Jemp Schuster mat der Michèle Turpel, Brasserie L'Inouï, *Redange*, 20h. Tel. 26 62 02 31.

**Play Manderscheid**, mit Maria Gräfe, Marco Lorenzini, Georg Luibl, Marie-Paule von Roesgen und Serge Tonon, Théâtre National du Luxembourg (194, rte de Longwy), *Luxembourg*, 20h. Tel. 47 08 95-1.

**Drums and Dance**, Chapiteau du Théâtre, *Esch*, 20h. Tél. 54 09 16 / 54 03 87.

**Walking next to our shoes... intoxicated by strawberries and cream, we enter continents without knocking...**, chorégraphie de Robyn Orlin, Grand Théâtre, *Luxembourg*, 20h. Tél. 47 08 95-1.

**Ein schlichtes Herz**, Theater nach Gustave Flaubert, von Diem/ Schroeder, sparte4 (Eisenbahnstr. 22), *Saarbrücken*, 20h. www.sparte4.de



Ne risque pas la carambolage : La chanteuse française Caracol, mercredi, le 16 mars, à la maison de la culture arlonnaise.

**La Place du mécontentement dans les énergies renouvelables**, par Pierre Cleitman, Salle Robert Krieps au Centre culturel de rencontre Abbaye de Neumünster, *Luxembourg*, 20h. Tél. 47 08 95-1. Dans le cadre du Festival « Humour pour la Paix ».

**Au plus près**, conception et mise en scène de Noémie Carcaud, Théâtre du Saulcy, *Metz*, 20h. Tél. 0033 3 87 31 56 13.

**Wittgenstein incorporated**, de Peter Verbugt, avec Johan Leysen, Théâtre en Bois (15, rte de Manom), *Thionville*, 20h. Tél. 0033 3 82 82 14 92.

**Gëff dech!** Mam Cabaret Makadammen, Centre culturel de Bonnevoie, *Luxembourg*, 20h.

**Attention chantier en cours !**  
De et par Eugénie Anselin, TOL, *Luxembourg*, 20h30. Tél. 49 31 66.

## KONTERBONT

**Everyday(s)**, visite guidée régulière de l'exposition, Casino Luxembourg -

Forum d'art contemporain, *Luxembourg*, 18h (D,F,L). Tél. 22 50 45.

**The Vianden Retrospective (5/5)**, projection de trois documentaires, Café Ancien Cinéma, *Vianden*, 20h. Tél. 26 87 45 32.

**Ecrire dans l'ailleurs d'une autre langue, quelle réalité ?** En avant-première du Salon des livres et de la culture, avec Bessa Myftiu, Ratelach, (Kulturfabrik), *Esch*, 20h. Tél. 55 44 93-1.

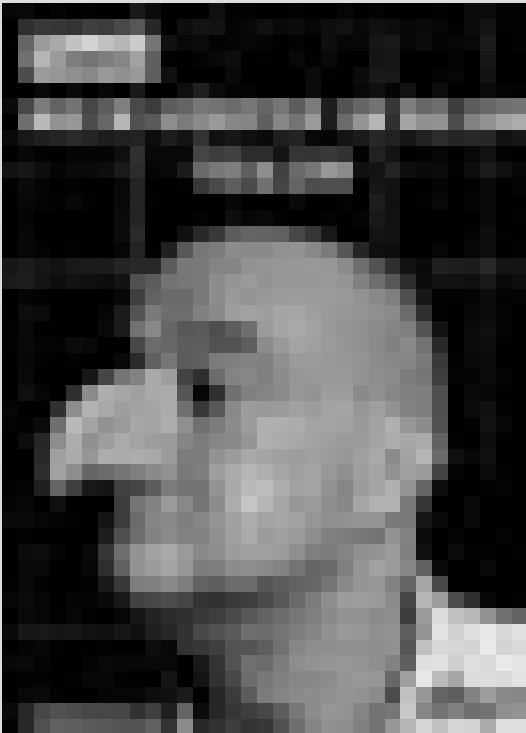
**We love Poetry**, Poetryslam by Readydot, D:qliq, *Luxembourg*, 21h. Tél. 26 73 62.

## FR, 19.3.

## MUSEK

**Week-End Russe**, avec le Quatuor Danel, oeuvres de Chostakovitch et Alexander Paley (21h) oeuvres de Moussorgsky et Rachmaninov,

## ERAUSGEPICKT



### Mein Körper in neun Teilen

„Wissen Sie, warum die Menschen Angst davor haben, ihre Narben zu betrachten und noch viel mehr, sie zu berühren? Weil dies der Ort ist, an dem die Seele sich bemüht hat, dem Körper zu entfliehen. Aber wieder hinein gezwungen wurde und die Haut straff zugenäht wurde.“ (R. Federman)

„Mein Körper in neun Teilen“ ist eine übermütige Achterbahnfahrt durch Federmans Leben und durch die Geschichte. Sie führt ihn (Steve Karier) von vier verlorenen Haaren zu den 68er Unruhen in Paris, vom Läusezerdrücken zu den Haartrachten der vom jüdischen Flüchtling beneideten jungen Männer im Amerika der 40er Jahre, bis hin zu der Betrachtung des dritten Zehs, des „Gelehrten“, der uns über die Gemeinsamkeiten von Freud und Hitler aufklärt ... Raymond Federman wurde 1928 in Frankreich geboren und überlebte als Einziger seiner Familie den Holocaust, weil seine Mutter ihn im Alter von 14 Jahren in einem Schrank vor den Nazis versteckte. 1947 emigrierte er in die USA und bekam zahlreiche Preise für sein literarisches Werk, das in über 20 Sprachen übersetzt wurde. Raymond Federman starb im Oktober 2009. **Aufführung an diesem Freitag, dem 12. März um 20h im Kulturhuuf in Niederanven.** Tickets: 15/10 Euro, Tel. 26 34 73-1, info@khn.lu

### Appel à candidatures



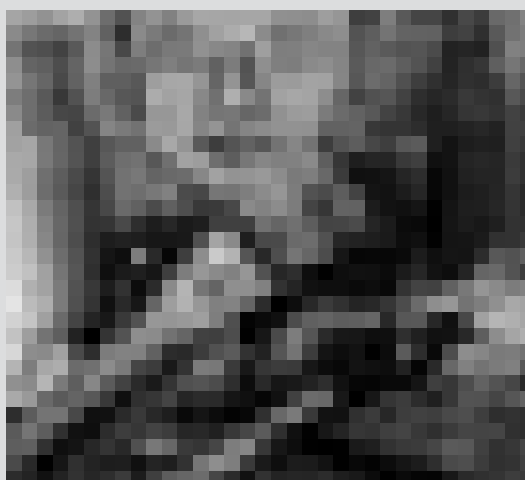
Le programme communautaire « Jeunesse en action », dont l'agence nationale du Luxembourg est intégrée au Service national de la jeunesse, cofinance

des projets de service volontaire. Ces projets donnent à des jeunes Européens la possibilité de vivre une expérience dans un autre pays que le leur. C'est une occasion unique d'acquérir de nouvelles compétences et d'exprimer son engagement au sein d'une association locale. Le présent appel à candidatures s'adresse

d'une part à des associations sans but lucratif intéressées à accueillir un ou plusieurs jeunes. Les associations intéressées doivent proposer un projet permettant à des jeunes de s'engager dans le domaine social, socioculturel, culturel, touristique ou de l'environnement. Une fois accepté, le projet de l'association sera publié dans la base de données européenne « evsdatabase.eu ». Les jeunes pourront ensuite déposer leur candidature. L'association sélectionnera finalement le volontaire. D'autre part, l'appel à candidatures s'adresse à des jeunes résidents du Luxembourg intéressé-e-s à s'engager dans un projet de service volontaire à l'étranger. Le programme « Jeunesse en action » couvre les frais de voyage, le logement et la nourriture liés au projet. Les volontaires sont affiliés à la sécurité sociale, sont couverts par une assurance et reçoivent des cours de langues et de l'argent de poche pendant la durée du projet (de 2 à 12 mois). Les volontaires doivent être âgés entre 18 et 30 ans et résider légalement au Luxembourg. **Les prochaines dates pour l'introduction des demandes sont le 1er avril, le 1er juin et le 1er septembre 2010.** Les formulaires de demande peuvent être téléchargés sur le site Internet du Service national de la jeunesse : [www.snj.lu/europe](http://www.snj.lu/europe). Plus d'informations sont disponibles auprès de : M. Georges Zeimet au tél.: 247-8 64 82.

### Filmvorführung zum Thema künstlerische Therapien

Im Rahmen ihrer Jahrestagung an diesem Samstag, dem 13. März organisiert die „Association Luxembourgeoise des Arts-thérapeutes Diplômés asbl“ (ALAtD asbl) einen Informationsabend für alle, die mehr über künstlerische Therapien erfahren möchten. Gezeigt wird unter anderem der Film „Art Therapy Has Many Faces“. Die amerikanische Kunsttherapeutin Judith Aaron Rubin, eine der Pionierinnen des Faches, zeigt in ihrem Film renommierte künstlerische TherapeutInnen bei ihrer Arbeit und lässt PatientInnen zu Wort kommen. Oft humorvoll, manchmal unvermittelt aber vor allem einfühlsam, wird erzählt wie Kunsttherapie, Puppenspieltherapie oder auch die Theatertherapie Menschen in psychischer Not, in Krisensituationen oder bei chronischen Problemen helfen können mittels kreativer Prozesse eigene Grenzen zu überwinden. Rubin zeigt Beispiele



aus aller Welt, von den Anfängen der kreativen Therapien hin zur heutigen Zeit, in denen die künstlerische Therapie als moderne Heilmethode in ganz unterschiedlichen Settings und Situationen eingesetzt wird. Neben dem englischsprachigen Film von Rubin sind **an diesem Samstag, dem 13. März um 18 Uhr in den Räumlichkeiten der Erwuessebildung (Centre Convict, Eingang „G“), 5, avenue Marie-Thérèse, Luxemburg,** Vorführungen von jeweils einem deutschsprachigen Beitrag über Musiktherapie sowie über Tanztherapie geplant. Der Informationsabend soll unter anderem auch der Zielsetzung der ALAtD gerecht werden, den Beruf des/der künstlerischen TherapeutIn zu verbreiten und zu etablieren. In Luxemburg sind künstlerische Therapien bislang fast ausschließlich im akutmedizinischen Bereich, in der Rehabilitation oder in der Prävention etabliert. Ihr Einsatz ist aber zum Beispiel auch in den sozial-, heil- und sonderpädagogischen Berufsfeldern möglich. Der Weg bis dahin scheint für Luxemburg noch weit und setzt eine nationale Anerkennung des Berufsbildes auf gesellschaftlicher und politischer Ebene voraus. Öffentlichkeitsarbeit, berufspolitische Initiativen, die Förderung eines qualitativ hohen professionellen Standards und insbesondere Initiativen zum Schutz des Titels des diplomierten künstlerischen Therapeuten sind Ziele, die die ALAtD sich in diesem Zusammenhang gesetzt hat. Ein weiteres wichtiges Anliegen ist auch der nationale und internationale Austausch unter FachkollegInnen. Für die Aufnahme von aktiven Mitgliedern hat die ALAtD spezielle Richtlinien formuliert. StudentInnen der künstlerischen Therapien und alle mit der ALAtD Sympathisierenden, die die gute Sache unterstützen wollen, können zu einem günstigen Tarif Mitglied werden. Für eine Mitgliedschaft und/oder weitere Informationen: [alatd@live.de](mailto:alatd@live.de)

### Tous à vél'eau le long de l'Attert !

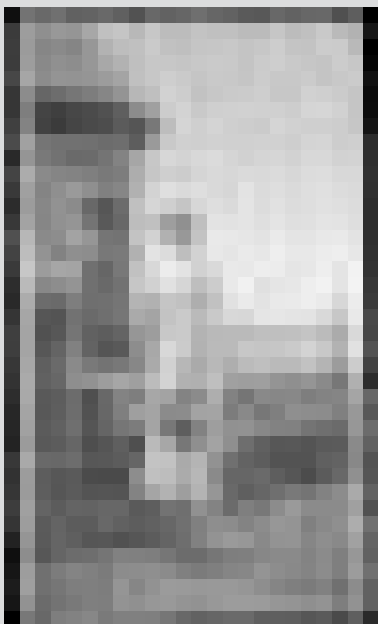


Depuis 1993, le 22 mars est élue « Journée Mondiale de l'Eau » par les Nations Unies. Chaque

pays est ainsi invité à organiser une journée de sensibilisation pour la protection de notre « or bleu ». Cette année encore, le Contrat de rivière Attert propose de partir à la rencontre de ses cours d'eau. **Le dimanche 21 mars**, les intéressé-e-s suivront, en vélo, l'Attert de la source à Schadeck en passant en revue les différentes utilisations de l'eau. Ce **circuit relativement plat de 18 km** se fera en boucle. Départ à 14h près de la salle « La Fontaine » à Nobressart. Réservation souhaitée au 0032 63 22 78 55 (asbl « Au Pays de l'Attert »). Ne pas oublier son vélo en ordre de marche, des vêtements chauds et de quoi se réhydrater. Le Contrat de rivière Attert s'associe avec les contrats transfrontaliers de la Haute-Sûre et de l'Our afin de proposer, en collaboration avec différents partenaires, un alléchant programme d'activités de découverte sur le thème de l'eau. De petits kits d'analyse de la qualité de l'eau seront distribués à chaque participant-e. On pourra ainsi réaliser

## ERAUSGEPICKT

des tests simples de qualité sur l'eau de son choix : le ruisseau du village, la mare du jardin, ou encore l'eau du robinet !



## Collecte d'archives photographiques

Dans le cadre de l'exposition « I Was Here » ayant lieu du 26 mars au 13 juin au DISPLAY-01, le Centre national de l'audiovisuel lance un appel public de collecte d'images amateur autour du sujet « Les excursions du Dimanche au Luxembourg ».

Sont recherchées des images prises par des photographes amateurs au cours de week-ends, de jours fériés et de vacances. Le CNA est intéressé par les prises de vues montrant des lieux historiques et touristiques au Luxembourg des débuts de la photographie à nos jours, plus précisément : Parcs, jardins, réserves naturelles, châteaux, forteresses, architectures militaires, palais, églises, chapelles, abbayes, sites archéologiques, monuments, lacs, fleuves, étangs, barrages, campings, hôtels, terrasses, gares ferroviaires, routières, aéroports, aires de repos, télésièges, lieux de transit, frontières, activités liées au tourisme (randonnées, excursions en bateau, pique-niques)...

Informations et contact :  
Centre national de l'audiovisuel (CNA), Département Photographie, Myriam Kraemer  
Tél. : 52 224 24-272, courriel : myriam.kraemer@cna.etat.lu

## WAT ASS LASS | 12.03. - 21.03.

Arsenal, salle de l'Esplanade, Metz, 19h. Tél. 0033 3 87 74 16 16.

**Der Freischütz/Le Freyschütz**, Oper von Carl Maria von Weber mit Rezitativen von Hector Berlioz, Theater, Trier, 20h. Tél. 0049 651 7 18 18 18.

**Orchestre Philharmonique du Luxembourg**, sous la direction de Hugh Wolff, oeuvres de Brahms et Bruch, Philharmonie, Grand Auditorium, Luxembourg, 20h. Tél. 26 32 26 32.

**Tango del diavolo**, par l'Ensemble La Boca, Philharmonie, Salle de musique de chambre, Luxembourg, 20h. Tél. 26 32 26 32.

**Bambix + Raw Ones + Carpet Room + DZK**, Punkrock, ExHaus, Balkensaal, Trier, 20h. Tél. 0049 651 2 51 91.

**Orchestre Philharmonique du Luxembourg**, sous la direction de Hugh Wolff, oeuvres de Brahms et Bruch, Philharmonie, Grand Auditorium, Luxembourg, 20h. Tél. 26 32 26 32.

**Ricky Lee Jones**, Den Atelier, Luxembourg, 21h. [www.atelier.lu](http://www.atelier.lu)

**Letz Zep**, tribute to Led Zeppelin, Spirit of 66, Verviers, 21h. [www.spiritof66.be](http://www.spiritof66.be)

**Câlin + Turzi Electronic Experience**, Les Trinitaires, Metz, 21h. Tél. 0033 3 87 75 75 87.

**Metro**, EP-Release, Melusina, Luxembourg, 21h.

**The Brew**, Ducaal, Freudenburg, 21h30. Tél. 0049 6582 2 57.

**Husky Rescue**, Exit07, Luxembourg, 22h.

## THEATER

**Maria Magdalena**, Trauerspiel von Friedrich Hebbel, Alte Feuerwache, Saarbrücken, 19h30. Tél. 0049 681 30 92-0.

**Croque Mëssiö**, vum Jemp Schuster mat der Michèle Turpel, Brasserie L'Inouï, Redange, 20h. Tél. 26 62 02 31.

**Drums and Dance**, Chapiteau du Théâtre, Esch, 20h. Tél. 54 09 16 / 54 03 87.

**Wo ein Wilhelm ist, da ist auch ein Busch**, erotischer Bilderbogen von Jürgen Lorenzen mit Max und Moritz, Variété Chat Noir Casino (Am Kornmarkt 1-3), Trier, 20h. Tél. 0049 651 1 45 56 00.

**Walking next to our shoes... intoxicated by strawberries and cream, we enter continents without knocking...**, chorégraphie de Robyn

Orlin, Grand Théâtre, Luxembourg, 20h. Tél. 47 08 95-1.

**Ein schlichtes Herz**, Theater nach Gustave Flaubert, von Diem/Schroeder, sparte4 (Eisenbahnstr. 22), Saarbrücken, 20h. [www.sparte4.de](http://www.sparte4.de)

**La Femme comme champ de bataille**, de Matei Visniec, avec Irina Fedotova, Sonja Neuman, Théâtre du Centaure, Luxembourg, 20h. Tél. 22 28 28.

**De Fatzert**, Farce vum Pol Pütz, mat Marylène Czaika, Sonja Neumann, Danielle Wenner, Pierre Bodry, Claude Fritz a Georges Kremer, Trifolion, Echternach, 20h. Tél. 47 08 95-1.

**Kult**, von Falk Richter, mit Nickel Bösenberg, Nora Koenig und Tammy Reichling, Kasemattentheater, Luxembourg, 20h. Tél. 29 12 81.

**Wittgenstein incorporated**, de Peter Verburt, avec Johan Leysen, Théâtre en Bois (15, rte de Manom), Thionville, 20h. Tél. 0033 3 82 82 14 92.

**Adam Geist**, Theaterprojekt der Freien Waldorfschule, Tufa, Kleiner Saal, Trier, 20h. Tél. 0049 651 7 18 24 12.

**La Nuit blanche de l'humour noir**, avec Souria Adèle, Saïda Churchill et Delphine II, Salle Robert Krieps au Centre culturel de rencontre Abbaye de Neumünster, Luxembourg, 20h.

Cherchent le trésor : Ali Baba et les 40 voleurs, par la Cie de la Coordonnerie, jeudi 18 et samedi 20 mars au Traffo Theater, Carré Rotondes.





WAT ASS LASS | 12.03. - 21.03.



De barbare ils n'ont que le nom : Violons Barbares, musiques traditionnelles.  
Mercredi 17 mars à la Kulturfabrik.

#### Attention chantier en cours !

De et par Eugénie Anselin, TOL,  
*Luxembourg*, 20h30. Tél. 49 31 66.

**Charivari**, improvisation théâtrale,  
Salle « Le 10 » (10, rue des Gaulois),  
*Luxembourg*, 20h30.  
réservation@theatreinfo.lu

**Animots**, lectures spectacle de trois  
nouvelles de Thomas Gunzig, extraites  
du « Plus petit zoo du monde », par  
Bruno Coppens, Maison de la Culture,  
*Arlon*, 20h30. Tél. 0032 63 24 58 50.

#### KONTERBONT

**Salon du livre et des cultures**,  
Luxexpo (Kirchberg), *Luxembourg*, 18h.  
www.clae.lu

## SA, 20.3.

#### JUNIOR

**Die Schurken**, musique du monde,  
Philharmonie, Espace découverte,  
*Luxembourg*, 14h + 16h30.  
Tél. 26 32 26 32. COMPLET!

**Eponge mon amour**, atelier  
pour enfants de 6 à 12 ans,  
Casino Luxembourg - Forum d'art  
contemporain, *Luxembourg*, 15h.  
Tél. 22 50 45.

**Moldau und Mississippi**,  
Kinderkonzert, Alte Feuerwache,  
*Saarbrücken*, 18h.  
Tél. 0049 681 30 92-0.

**Ali Baba et les 40 voleurs**, par la  
Cie La Coordennerie, Lyon, Carré  
Rotondes, *Luxembourg*, 19h.  
Tél. 26 62 20 07.

#### KONFERENZ

**L'Opéra à Oran entre 1844 et 1962**,  
animée par Danielle Pister, Opéra-  
Théâtre, *Metz*, 17h.  
Tél. 0033 3 87 55 51 43.

#### MUSEK

**Week-End Russe**, avec le Quatuor  
Danel (16h + 20h30), oeuvres de  
Chostakovitch et Andreï Korobeinikov  
(18h), oeuvres de Scriabine et  
Moussorgsky, Arsenal, salle de  
l'Esplanade, *Metz*, 14h.  
Tél. 0033 3 87 74 16 16.

**Roulette**, von Thomas Pigor und  
Konrad Koselleck, Saarländisches  
Staatstheater, *Saarbrücken*, 19h30.  
Tél. 0049 681 30 92-0.

**Best of Newstage**, mit A Hurricanes  
Revenge, My Lovely Mr. Singing Club  
und Incise, ExHaus, Balkensaal, *Trier*,  
19h30. Tél. 0049 651 2 51 91.

**Youn Sun Nah**, jazz, Centre culturel  
régional opderschmelz, *Dudelange*,  
20h. Tél. 51 61 21-290.

**Récital de piano**, par Zsuzsa Kollar,  
oeuvres de Chopin, Conservatoire de  
Musique, *Esch*, 20h. Tél. 54 97 25.

**L'Orchestra di Piazza Vittorio**,  
Philharmonie, Grand Auditorium,  
*Luxembourg*, 20h. Tél. 26 32 26 32.

**Récital de chant**, par Cora Burggraaf  
et Christoph Berner, oeuvres de Bizet,  
Chausson, Ravel, Mompou, Obradors  
et de Falla, Philharmonie, Salle de  
musique de chambre, *Luxembourg*,  
20h. Tél. 26 32 26 32.

**Kup Taldea**, ensemble vocal de  
San Sebastian, oeuvres de Lotti,  
Mendelssohn-Bartholdy, Brahms,

Casals, Donostia, Goichochea,  
Pizzetti, Poulenc, Nystedt, Waldenby  
und Martin, église paroissiale,  
*Hosingen*, 20h. Dans le cadre du  
« Klänge Maarnicher Festival ».

**Women, Strings & Voices**, mit Vicky  
Genfan, Susan Weinert und Christina  
Lux, Tufa, Großer Saal, *Trier*, 20h.  
Tél. 0049 651 7 18 24 12.

**Mono + Lucky Dragons + Owen Pallet  
(Final Fantasy)**, Les Trinitaires, *Metz*,  
20h30. Tél. 0033 3 87 75 75 87.

**Samarabalouf + Baye Gallo**, Centre  
culturel « La Passerelle », *Florange*,  
20h30. Tél. 0033 3 82 59 17 99.

**Mannijo**, Lidder iwwer d'Grenzen,  
Maniac Café, *Waldbredimus*, 20h30.

**Iva Nova Extreme Girls**, rock/folk,  
Ferme Madelonne, *Sterpigny*, 21h.  
Tél. 0032 80 51 77 69.

**Ange**, Spirit of 66, *Verviers*, 21h.  
www.spiritof66.be

**Metro**, EP-Release, Café Ancien  
Cinéma, *Vianden*, 21h. Tél. 26 87 45 32.

**Ana Popovic**, blues, Duksaal,  
*Freudenburg*, 21h30.  
Tél. 0049 6582 2 57.

#### THEATER

**Wittgenstein incorporated**, de Peter  
Verburgt, avec Johan Leysen, Théâtre  
en Bois (15, rte de Manom), *Thionville*,  
19h. Tél. 0033 3 82 82 14 92.

**Croque Mëssiö**, vum Jemp Schuster  
mat der Michèle Turpel, Brasserie  
L'Inouï, *Redange*, 20h.  
Tél. 26 62 02 31.

**Play Manderscheid**, mit Maria Gräfe,  
Marco Lorenzini, Georg Luibl, Marie-  
Paule von Roesgen und Serge Tonon,  
Théâtre National du Luxembourg

Ont perdu leur chien, ce qui ne les empêche pas de fabriquer des tubes : Husky Rescue,  
vendredi 19 mars à l'Exit07.



## WAT ASS LASS | 12.03. - 21.03.

(194, rte de Longwy), Luxembourg,  
20h. Tel. 47 08 95-1.

**Drums and Dance**, Chapiteau du  
Théâtre, Esch, 20h.  
Tél. 54 09 16 / 54 03 87.

**Pegel der Gerechtigkeit**, von Nico  
Helminger, mit Jean-Paul Maes und  
Isabelle Costantini, Kulturhaus,  
Niederanven, 20h. Tél. 26 34 73-1.

**Alles wéinst der Tut**, en lëschtegen  
Dräi Akter vum Etienne Clement,  
Kulturcenter, Larochette, 20h.  
Tel. 87 95 36.

**Kult**, von Falk Richter, mit Nickel  
Bösenberg, Nora Koenig und Tammy  
Reichling, Kasemattentheater,  
Luxembourg, 20h. Tel. 29 12 81.

**Adam Geist**, Theaterprojekt der Freien  
Waldorfschule, Tufa, Kleiner Saal,  
Trier, 20h. Tel. 0049 651 7 18 24 12.

**Catch Impro**, Salle « Le 10 »  
(10, rue des Gaulois), Luxembourg,  
20h30. réservation@theatreinfo.lu

**Fra ass net gläich Mann, d'onendlech  
Geschicht**, Sketchenowend, vum  
Nilton Martins, Schéier, Aspelt, 21h.  
Tel. 621 65 33 58.

## PARTY/BAL

**Minimal Funky Zapogrooves**, mit  
DJ Bastard Batucada, Zapotex, Trier,  
21h30.

**Homo sapiens**, die lesbisch-schwule  
Party, Exhaus, Großes Exil, Trier, 22h.  
Tel. 0049 651 2 51 91.

## KONTERBONT

**Salon National pour professions  
de santé**, conférences, stands  
et workshops, Forum Campus  
Geesseknäppchen, Luxembourg,  
9h - 17h. www.anil.lu

**Festival des Migrations, des cultures  
et de la citoyenneté**, Luxexpo,  
Luxembourg, 12h. www.clae.lu

**Salon du livre et des cultures**,  
Luxexpo (Kirchberg), Luxembourg, 14h.  
www.clae.lu

**Die Entwicklung von der  
Festungstadt zur offenen Stadt**,  
historische Führung, mit Fernand  
Théato, Treffpunkt am Fort Thüngen,  
Luxembourg, 14h30.

**Jeanne Muller**, Lesung mit Lucien  
Schmitthäusler, Médiathèque Carré  
Louvain, Sarreguemines, 14h. Dans  
le cadre du 12e Festival de langue  
francique et des langues de France.



Haben schon fast ein Abonnement in Luxemburg: IAMX, am Sonntag, den 21. März in der Kulturfabrik in Esch.

**Everyday(s)**, visite guidée régulière  
de l'exposition, Casino Luxembourg -  
Forum d'art contemporain,  
Luxembourg, 15h (F). Tél. 22 50 45.

**Das Oppidium auf dem Titelberg -  
eine Siedlung zwischen Kelten- und  
Römerzeit**, geführte Besichtigung,  
Nationales Museum für Geschichte  
und Kunst, Luxembourg, 15h (L).  
Tel. 47 93 30-214.

**Multi-Kulti-Abend**, Centre Sportif et  
Culturel, Winorange, 20h.

## SO, 21.3.

## JUNIOR

**Die Schurken**, musique du monde,  
Philharmonie, Espace découverte,  
Luxembourg, 15h. Tél. 26 32 26 32.  
COMPLET!

**Musicroissant**, avec le Luxembourg  
Brass Ensemble, Kulturhaus,  
Niederanven, 10h30. Tél. 26 34 73-1.

**Récital de guitares**, par Sangit et  
Sergio Tordini, Schloss, Mamer, 10h30.

**Nebenan**, eine kleine Oper von  
Michael Ramlose, Gastspiel des Grips

Theater Berlin, Cube 521, Marnach,  
16h. Tél. 52 15 21. www.ticket.lu

**Dem Frimel säin Ee**, mam  
Poppentheater Hoplabum, Centre  
culturel de rencontre Abbaye de  
Neumünster, Luxembourg, 16h.  
Tel. 47 08 95-1.

**Sensation Teen**, Nightpearls Club,  
Saarbrücken, 16h.

**Nebenan - eine kleine Oper**, mit  
dem Grips Theater Berlin, Cube 521,  
Marnach, 16h. Tel. 52 15 21.  
www.ticket.lu

## MUSEK

**Week-End Russe**, avec le Quatuor  
Danel, oeuvres de Chostakovitch  
Arsenal, salle de l'Esplanade, Metz, 11h  
+ 16h. Tél. 0033 3 87 74 16 16.

**Marc Lohr & Gerät7**, Jazz, Brasserie  
l'Abbaye (Centre culturel de rencontre  
Abbaye de Neumünster), Luxembourg,  
11h30. Tel. 26 20 52 981.

**Capella de Saint-Petersbourg/  
Vlasidlav Tchernouchenko**, musiques  
liturgiques russes et chants populaires,  
Arsenal, Grande Salle, Metz, 16h.  
Tél. 0033 3 87 74 16 16.

**Amstel Quartet**, oeuvres de Haydn,  
Ravel, Pärt und Riley, église,  
Eschweiler, 16h. Dans le cadre du  
« Klänge Maarnicher Festival ».

**Ensemble Vocal Universitaire de  
Strasbourg et Les Musiciens**, sous la  
direction de Nicholas Brochot, oeuvre  
de Beethoven, église, Mensdorf, 17h.  
Dans le cadre de Musek am Syrdall.

**Der Freischütz/Le Freyschütz**,  
Oper von Carl Maria von Weber  
mit Rezitativen von Hector Berlioz,  
Theater, Trier, 19h30.  
Tel. 0049 651 7 18 18 18.

**Hänsel und Gretel**, Märchenoper  
in drei Bildern, Saarländisches  
Staatstheater, Saarbrücken, 19h30.  
Tel. 0049 681 30 92-0.

**Récital de piano**, par Yundi Li,  
oeuvres de Chopin, Philharmonie,  
Grand Auditorium, Luxembourg, 20h.  
Tél. 26 32 26 32.

**IAMX**, Kulturfabrik, Esch, 21h.  
Tél. 55 44 93-1.

## THEATER

**Matinée mit Frühstück zu  
„Sakontala“**, Saarländisches  
Staatstheater, Saarbrücken, 11h.  
Tel. 0049 681 30 92-0.

## WAT ASS LASS | 12.03. - 21.03. / AVIS

**Theatercafé zu Passion**, Foyer des Theaters, Trier, 11h15.  
Tel. 0049 651 7 18 18 18.

**Gëtt am Grand-Duché gelaacht?** Sall Robert Krieps am Centre culturel de rencontre Abbaye de Neumünster, Luxembourg, 17h. Tel. 47 08 95-1. Am Kader vum Festival „Humour pour la Paix“.

**Fra ass net gläich Mann, d'onendlech Geschicht**, Sketchenowend, vum Nilton Martins, Schéier, Aspelt, 17h.  
Tel. 621 65 33 58.

**Der Gott des Gemetzels**, Schauspiel von Yasmina Reza, Variété Chat Noir Casino (Am Kornmarkt 1-3), Trier, 20h.  
Tel. 0049 651 1 45 56 00.

**Tom Tom Club**, multimedia Performance, Zelt des Theaters, Esch, 20h. Tel. 54 09 16 / 54 03 87.

**Alles wéinst der Tut**, en lëschtigen Dräi Akter vum Etienne Clement, Kulturcenter, Larochette, 20h.  
Tel. 87 95 36.

## KONTERBONT

**Festival des Migrations, des cultures et de la citoyenneté**, Luxexpo, Luxembourg, 12h. www.clae.lu

**Everyday(s)**, visite guidée régulière de l'exposition, Casino Luxembourg - Forum d'art contemporain, Luxembourg, 14h (L), 15h (F) + 16h (D).  
Tel. 22 50 45.

**Tous à vél'eau**, circuit de 18 km, départ près de la Salle La Fontaine, Nobressart, 14h. Tél. 0032 63 22 78 55.

**Salon du livre et des cultures**, Luxexpo (Kirchberg), Luxembourg, 14h.  
www.clae.lu

**Drucken wie zu Gutenbergs Zeiten**, geführte Besichtigung, Druckmuseum (Kulturhuef), Grevenmacher, 14h30 + 16h. Tel. 26 74 64-1.

**Hinter den Kulissen**, Schnupperworkshop, Carré Rotondes, Luxembourg, 15h - 17h.  
Tél. 26 62 20 07.

**Evolution up to date**, visite guidée, Natur Musée, Luxembourg, 16h (F).

**Orchestra di Piazza Vittorio**, projection du film d'Agostino Ferrente, Philharmonie, Salle de musique de chambre, Luxembourg, 16h.  
Tél. 26 32 26 32.

**The Vianden Retrospective (5/5)**, projection de trois documentaires, Café Ancien Cinéma, Vianden, 19h.  
Tel. 26 87 45 32.

## Ministère du Développement durable et des Infrastructures Administration des bâtiments publics Division des travaux neufs

### Avis d'adjudication

Ouverture de la soumission : **jeudi 01 avril 2010 à 10:00 heures**, Administration des bâtiments publics, 10, rue du St-Esprit à L-1475 Luxembourg

#### Laboratoire National de Santé à Dudelange

Objet : **1. Travaux d'installation et de gestion d'un centre de tri des déchets de chantier**

#### Envergure :

- installation d'un centre de tri à containers, clôturé par des clôtures mobiles
- gestion du centre de tri
- enlèvement, recyclage respectivement élimination des déchets provenant de la construction du bâtiment d'une surface de ca. 22.000 m<sup>2</sup>

Début/Durée prévisible : Les travaux sont adjugés en bloc à prix unitaires. La durée des travaux est de 390 jours ouvrables à partir du 2e semestre 2010.  
Effectif minimum en personnel occupé dans le métier concerné : 50 personnes.  
- Chiffre d'affaires annuel minimum dans le métier concerné requis : 350.000,00 €

Objet : **2. Travaux de gardiennage**

#### Envergure :

- mise en place, aménagement et location d'un bureau de chantier pour les besoins du gardiennage
- gardiennage du chantier et rondes de surveillance pendant ca. 24 mois

Début/Durée prévisible : Les travaux sont adjugés en bloc à prix unitaires. La durée des travaux est de 395 jours ouvrables à partir du 2e semestre 2010.

Effectif minimum en personnel occupé dans le métier concerné : 50 personnes.  
- Chiffre d'affaires annuel minimum dans le métier concerné requis : 350.000,00 €

Les intéressés sont tenus d'introduire leur candidature écrite au minimum 24 heures avant de retirer le dossier de soumission à

L'Administration des bâtiments publics  
« Soumissions »  
Boîte Postale 112  
L-2011 Luxembourg  
Télécopieur : 46 19 19-555

Les plans, cahiers de charges et bordereaux de soumission sont à la disposition des candidats, à titre gratuit du jeudi 11 mars 2010 au jeudi 25 mars 2010.

Les offres portant l'inscription « Soumission pour .... dans l'intérêt du Laboratoire National de Santé à Dudelange » sont à remettre à l'adresse prévue pour l'ouverture de la soumission conformément à la législation et

à la réglementation sur les marchés publics avant les date et heure fixées pour l'ouverture.

IL NE SERA PAS PROCÉDÉ A L'ENVOI DE BORDEREAUX.

Luxembourg, le 08 mars 2010  
Le ministre du Développement durable et des Infrastructures  
Claude Wiseler

## Ministère du Développement durable et des Infrastructures Administration des bâtiments publics Division des travaux neufs

### Avis d'adjudication

Ouverture de la soumission : **mercredi 31 mars 2010 à 10:00 heures**, Administration des bâtiments publics, 10, rue du St-Esprit à L-1475 Luxembourg

#### Ateliers centraux de l'Administration des Ponts et Chaussées à Bertrange, bâtiments B et C

Objet : **Fourniture et pose de mobilier**

#### Envergure :

- Mobilier pour :
- bureaux pour 41 personnes
  - 5 salles de réunion
  - 2 salles de séminaires pour 44 personnes
  - 4 archives
  - exposition : 8 vitrines

Les travaux sont adjugés en bloc à prix unitaires.

Début/Durée prévisible : La durée des travaux est de 10 jours ouvrables à réaliser par intermittence, à débiter le 2e trimestre 2010.

Les intéressés sont tenus d'introduire leur candidature écrite au minimum 24 heures avant de retirer le dossier de soumission à

L'Administration des bâtiments publics  
« Soumissions »  
Boîte postale 112  
L-2011 Luxembourg  
Télécopieur : 46 19 19-555

Les plans, cahiers de charges et bordereaux de soumission sont à la disposition des candidats à l'adresse de l'administration à partir du jeudi 11 mars au mercredi 24 mars 2010.

Les offres portant l'inscription « Soumission pour la fourniture et pose de mobilier à exécuter dans l'intérêt des ateliers centraux des Ponts et Chaussées à Bertrange » sont à remettre à l'adresse prévue pour l'ouverture de la soumission conformément à la législation et à la réglementation sur les marchés publics avant les date et heure fixées pour l'ouverture.

Il ne sera procédé à aucun envoi de bordereau.  
  
Luxembourg, le 05 mars 2010  
Le ministre du Développement durable et des Infrastructures  
Claude Wiseler