

WAT ASS LASS | 26.03. - 04.04.

WAT
ASS
LASS?

Un peu de Chopin pour bien débiter sa soirée du samedi. Le Duo Preda entraînera les curieuses et les curieux, ce samedi 27 mars au Cube 521 à Marnach, dans le cadre du « Klänge Maarnicher Festival ».

FR, 26.3.

KONFERENZ

Figures de la toponymie Messine, par Sébastien Wagner, Hôtel de Ville, Metz, 18h.

Insight into Qompenium, talk by award winning creative direktor and publisher Kimberly Lloyd, Mudam, Luxembourg, 18h - 20h. Tél. 45 37 85-1, www.mudam.lu
Dans le cadre des journées « Invitation au musées ».

Aventures et mésaventures des langues de France, avec Henriette Walter, Médiathèque Carré Louvain, Sarreguemines, 20h.
Dans le cadre du 12e Festival de langue francique et des langues de France.

MUSEK

Kinkysoul, Marx Bar, Luxembourg, 19h.

Primal Fear, Centre culturel, Moutfort, 19h30.

Karolina Glazer + Kalima feat. Sascha Ley, jazz, Centre culturel régional opderschmelz, Dudelange, 20h. Tél. 51 61 21-290.

Trio Koch, oeuvres de Mozart, Grieg, Leclair, Bartok, Fuchs, Corelli et Chostakovitch, Conservatoire de Musique, Esch, 20h. Tél. 54 97 25.

Woody Allen and his New Orleans Jazz Band, Philharmonie, Grand Auditorium, Luxembourg, 20h. Tél. 26 32 26 32.

Les Salonnards, Kulturhaus, Niederaanven, 20h. Tél. 26 34 73-1.

Philip Catherine, jazz, Brasserie L'Inouï, Redange, 20h. Tél. 26 62 02 31. COMPLET!

Aqme + Ky Lin, Les Trinitaires, Metz, 20h. Tél. 0033 3 87 75 75 87.

Rebecca Carrington & Colin Griffiths-Brown, Trifolion, Echternach, 20h. Tél. 47 08 95-1.

Still Collins, Spirit of 66, Verviers, 20h. www.spiritof66.be

Concert de solidarité pour le Chili, Foyer Européen (12, rue Heine), Luxembourg, 20h.

The Golden Seventies, Philharmonie Grand-Ducale et Municipale Ettelbrück, Centre des Arts Pluriels Ed. Juncker, Ettelbruck, 20h. Tél. 26 81 21-304.

O mon bel inconnu, comédie musicale en trois actes, Opéra-Théâtre, Metz, 20h30. Tél. 0033 3 87 55 51 43.

Funky P, Album Release, Melusina, Luxembourg, 21h.

Be my Guest by Sug(r)cane, with Cracks, Komparce and Jacklowseven, Exit07, Luxembourg, 21h30.

WAT ASS LASS

Kalender **S. 2 - S. 9**

Trip Fontaine et Inborn **p. 4**

Erausgepickt **S. 6**

KINO

Programm **S. 10 - S. 19**

Hamilius **p. 12**

EXPO

Ausstellungen **S. 20 - S. 25**

High Altitude **S. 22**

WAT ASS LASS | 26.03. - 04.04.

Thorbjörn Risager, Ducaal,
Freudenburg, 21h30.
Tel. 0049 6582 2 57.

THEATER

Bekenntnisse des Hochstaplers
Felix Krull, von John von Düffel,
nach dem Roman von Thomas
Mann, Saarländisches Staatstheater,
Saarbrücken, 19h30.
Tel. 0049 681 30 92-0.

One Language Many Voices,
Gastspiel der American Drama Group,
Alte Feuerwache, *Saarbrücken, 19h30.*
Tel. 0049 681 30 92-0.

Die Geschichte meiner Einschätzung
am Anfang des dritten Jahrtausends,
Stück von Peter Licht, sparte4
(Eisenbahnstr. 22), *Saarbrücken, 20h.*
www.sparte4.de

Hamlet / thème & variations,
Chapiteau du Théâtre, *Esch, 20h.*
Tél. 54 09 16 / 54 03 87.

Der Hauptmann von Köpenick,
Schauspiel von Carl Zuckmayer,
Theater, *Trier, 20h.*
Tel. 0049 651 7 18 18 18.

Dame Blanche, vum Pol Greisch,
mam Claude Mangen, Marc Olinger an
Annette Schlechter, Kapuzinertheater,
Luxembourg, 20h. Tel. 47 08 95-1.

Kult, von Falk Richter, mit Nickel
Bösenberg, Nora Koenig und Tammy
Reichling, Kasemattentheater,
Luxembourg, 20h. Tel. 29 12 81.

Fra ass net gläich Mann, d'onendlech
Geschicht, Sketchenowend, vum
Nilton Martins, Kulturzentrum,
Weiler-la-Tour, 20h. Tel. 621 65 33 58.

Ils se marièrent et eurent beaucoup
d'emmerdes ! Par Julie et Julian, salle
polyvalente, *Küntzig (F), 20h.*
Tél. 0033 3 82 56 42 90.

Flaschenbrand, von Rafael Kohn, mit
Pascale Noé Adam, Selam Tadese und
Pitt Simon, Galerie Terre Rouge der
Kulturfabrik, *Esch, 20h.* Tel. 55 44 93-1.

Plus rien à perdre ! Par la Cie du Bout
du Nez, Centre culturel (17, rue du
Centre), *Athus, 20h15.*
Tél. 0032 63 38 95 73.

Attention chantier en cours !
De et par Eugénie Anselin, TOL,
Luxembourg, 20h30. Tél. 49 31 66.

PARTY/BAL

Disco Destruction, Exhaus, Großes
Exil, *Trier, 23h.* Tel. 0049 651 2 51 91.

KONTERBONT

Kitchen, la cuisine transportable,
performance par Christine
Dupuis et Thorsten Baensch,
Casino Luxembourg - Forum d'art
contemporain, *Luxembourg,*
11h - 19h. Tél. 22 50 45. Dans le cadre
des journées «Invitation au musées ».

TAO - Chinas Meister der Weisheit
und Wunder, Arena
(Fort Worth-Platz 1), *Trier, 20h.*

SA, 27.3.

JUNIOR

Wéi d'Giraff zu hirem Hals kouw,
mat Muriel Klein, Alix Reusch, Chantal
Kerschen an Rolande Staudt, Natur
Museum, *Luxembourg, 14h30 + 16h30.*
Tel. 46 22 30-1.

Wee sinn ech? Atelier fir Kanner vu
6 bis 12 Joer, Casino Luxembourg -
Forum d'art contemporain,
Luxembourg, 15h. Tel. 22 50 45.

Dem Frimel säin Ee, mam
Poppentheater Hoplabum,
Kulturzentrum Abtei Neumünster,
Luxembourg, 16h. Tel. 47 08 95-1.

KONFERENZ

Le quotidien, entre routine et
création, par claude Javeau,
Casino Luxembourg - Forum d'art
contemporain, *Luxembourg, 16h30.*



Ihnen klebt zwar das Blut an den Schuhen, ihr Herz schlägt aber immer noch für den guten alten Punkrock: Blood Red Shoes, am Dienstag, den 30. März im Atelier.

Tél. 22 50 45. Dans le cadre des
journées «Invitation au musées ».

MUSEK

11e Week-end celtique, avec Red
Hot Chilli Pipers, Urban Trad, Liadan,
Dream Catcher, Luxembourg Pipe
Band, salle du Cothurne, *Attert, 19h.*
www.cothurne.org

Sakontala, Oper von Franz Schubert,
Saarländisches Staatstheater,
Saarbrücken, 19h30.
Tel. 0049 681 30 92-0.

Stop the Wall, Salle Robert Krieps au
Centre culturel de rencontre Abbaye de
Neumünster, *Luxembourg, 20h.*



EVENT

WAT ASS LASS | 26.03. - 04.04.



Sur le trip depuis
un bout de temps déjà :
Trip Fontaine.

POP-ROCK

La fontaine de jouvence

Nicolas Przeor

Alors que les fleurs commencent à bourgeonner en raison d'un printemps que l'on n'attendait plus - les gars de Trip Fontaine et de Inborn feront résonner les murs du Why Not? à coups de rock quasi-juvénile, le dernier jour de mars.

En dehors d'être le joueur de rugby tombeur, interprété par Josh Hartnett dans le film de Sofia Coppola « The Virgin Suicides », Trip Fontaine est aussi le nom d'un groupe de jeunes berlinois aimant autant le punk-rock débridé de At The Drive-In que les harmonies vocales flamboyantes des Beach Boys.

Formé il y a quelques années de cela, alors que cinq gars - originaires de Francfort - sont encore sur les bancs de l'école, le groupe ne tarde pas à faire une forte impression auprès de la scène punk-rock locale et sort en 2006, son premier effort discographique, à savoir un split avec le groupe Julith Krishun. Quelques mois plus tard, c'est un premier opus nommé « Lilith » qui voit le jour - ce qui leur permet de se présenter à un plus large public en Allemagne.

Musicalement parlant, les débuts du groupe sont assez éloignés de ce qu'ils peuvent faire maintenant. On sent à cette époque chez eux des influences

très proches, du post-rock et de ses guitares aériennes faisant penser à Explosions In The Sky ainsi qu'une attirance pour ce que l'on appelait encore « emo » au début des années 2000. A savoir une musique à la fois mélancolique et puissante. Toutefois, là où Trip Fontaine sort son épingle du jeu, c'est cette fougue et puissance héritée du hardcore et du punk qui font de leurs prestations scéniques de véritables petits bijoux de puissance brute.

La sortie de « Dinosaurs In Rocket-ship » en 2008 prouvera tout le bien que l'on pensait des cinq teutons, maintenant relocalisés dans la capitale berlinoise, études obligent. L'album, chroniqué album du moins par le magazine Visions à l'époque, sort sur le label Redfield Records et profite d'une jolie exposition médiatique. Il faut dire que sur ce coup-là, Flo, Basti, Alex, Klaus et Timo ont mis les petits plats dans les grands avec un album aux sonorités diverses rappelant autant les Beatles que la pop déjantée de The Robocop Kraus. Le quintet semble alors s'être émancipé et ne plus avoir peur des influences pop - qui les ont sûrement fait rougir à l'époque où ils jouaient encore dans les squats. Aujourd'hui, la formation est sur le point de sortir un nouvel album en automne, cette tournée étant sûrement

un prétexte pour roder ses nouveaux titres auprès d'un public grandissant.

Afin d'asseoir sa réputation de groupe live et mettre l'eau à la bouche du public présent, les hostilités seront ouvertes par les Luxembourgeois de Inborn qui viennent tout juste de sortir le troisième opus « En Vogue ».

Il y a fort à parier que le Why Not? fera carton plein en cette période de vacances scolaires avec un programme rock jusqu'au bout des dents, mais il faudra s'y habituer tant le printemps musical semble d'ores et déjà des plus alléchants.

Trip Fontaine et Inborn, au café Why Not? à Dudelange, mardi 30 mars.

Plus d'infos :
www.myspace.com/tripfontaine
www.myspace.com/inborntrance
www.schalltot.lu

Philip Catherine, jazz, Brasserie L'Inouï, *Redange*, 20h. Tél. 26 62 02 31.

Fup, Schauspiel mit Musik nach Jim Dodge, sparte4 (Eisenbahnstr. 22), *Saarbrücken*, 20h. www.sparte4.de

Duo Preda, oeuvres de Chopin, Cube 521, *Marnach*, 20h. Dans le cadre du « Klänge Maarnicher Festival ».

Air Guitar Championnat de Belgique, Spirit of 66, *Verviers*, 20h. www.spiritof66.be

Concert de Bienfaisance, par l'Harmonie des Jeunes et l'Harmonie municipale de Pétange, Home St-Hubert, *Pétange*, 20h.

Concert de bienfaisance, avec André Mergenthaler et Naser Halayqa, Centre culturel de rencontre Abbaye de Neumünster, *Luxembourg*, 20h.

Concert de solidarité pour le Chili, Foyer Européen (12, rue Heine), *Luxembourg*, 20h.

The Golden Seventies, Philharmonie Grand-Ducale et Municipale Ettelbrück, Centre des Arts Pluriels Ed. Juncker, *Ettelbruck*, 20h. Tél. 26 81 21-304.

Les Femmes s'en mêlent, Lonelady (Warp) + Taxi Taxi + Olöf Arnalds, Les Trinitaires, *Metz*, 20h30. Tél. 0033 3 87 75 75 87.

O mon bel inconnu, comédie musicale en trois actes, Opéra-Théâtre, *Metz*, 20h30. Tél. 0033 3 87 55 51 43.

Airbourne, Rockhal, *Esch*, 21h.

Freddy Loco & The Gordo's Ska Ensemble, Ferme Madelonne, *Sterpigny*, 21h. Tél. 0032 80 51 77 69.

Vitalic + Artaban + DJ Set, Den Atelier, *Luxembourg*, 23h. www.atelier.lu

THEATER

Casa Azul, inspired by Frida Kahlo, Alte Feuerwache, *Saarbrücken*, 19h30. Tél. 0049 681 30 92-0.

Passion, Tanztheater von Sven Grützmaier, Theater, *Trier*, 19h30. Tél. 0049 651 7 18 18 18.

Hamlet / thème & variations, Chapiteau du Théâtre, *Esch*, 20h. Tél. 54 09 16 / 54 03 87.

Die goldenen letzten Jahre, Stück von Sibylle Berg, Studio des Theaters, *Trier*, 20h. Tél. 0049 651 7 18 18 18.

WAT ASS LASS | 26.03. - 04.04.

Dame Blanche, vum Pol Greisch, mam Claude Mangen, Marc Olinger an Annette Schlechter, Kapuzinertheater, *Luxembourg*, 20h. Tel. 47 08 95-1.

Fra ass net gläich Mann, d'onendlech Geschicht, Sketchenowend, vum Nilton Martins, Kulturzentrum, *Weiler-la-Tour*, 20h. Tel. 621 65 33 58.

Dicks Komeidi, Musektheater mam Wëlzer Gesang, Mierscher Kulturhaus, *Mersch*, 20h. Tel. 26 32 43-1. *Siehe Erausgepickt S. 6*

Flaschenbrand, von Rafael Kohn, mit Pascale Noé Adam, Selam Tadese und Pitt Simon, Galerie Terre Rouge der Kulturfabrik, *Esch*, 20h. Tel. 55 44 93-1. *Siehe Regards S. 6*

KONTERBONT

Des friches militaires à la ville optimale, visite guidée à travers la ville, avec Robert L. Philippart, départ à la place de la Constitution, *Luxembourg*, 10h30.

Invitation aux musées, journée portes ouvertes dans les Musées, *Luxembourg*, 11h. www.invitation-aux-musees.lu

Kitchen, la cuisine transportable, performance par Christine Dupuis et Thorsten Baensch, Casino Luxembourg - Forum d'art contemporain, *Luxembourg*, 11h - 18h. Tél. 22 50 45. Dans le cadre des journées «Invitation au musées».

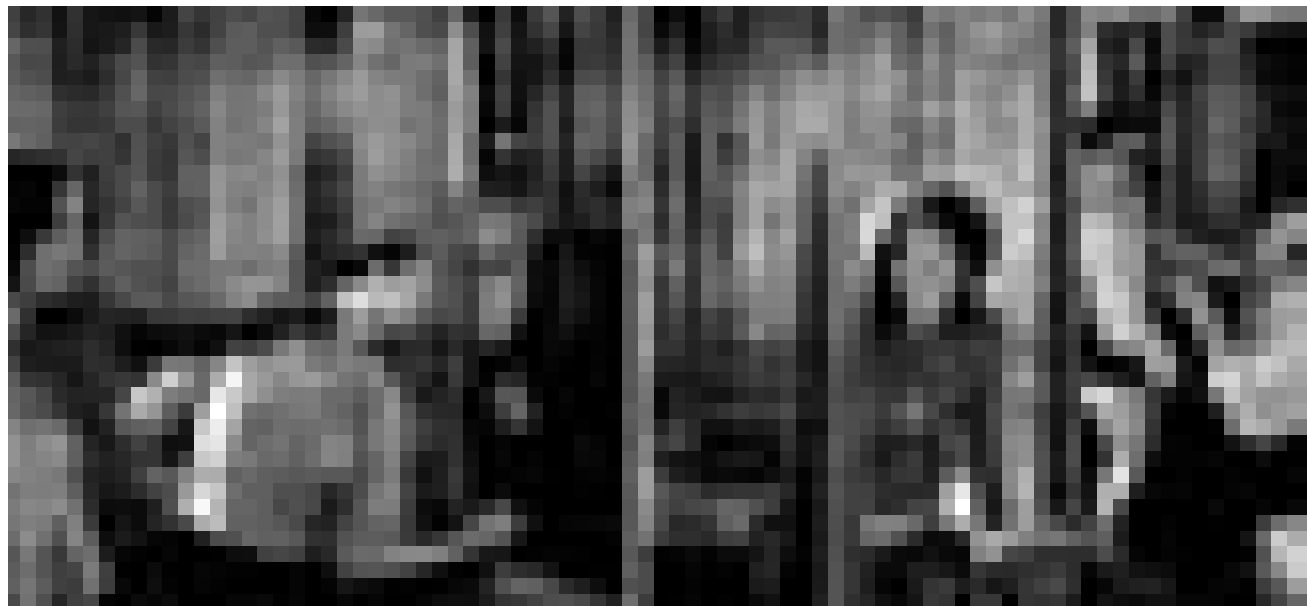
Eishopo, Mudam, *Luxembourg*, 11h. Tél. 45 37 85-1, www.mudam.lu Dans le cadre des journées «Invitation au musées».

Salon du livre francique, Médiathèque Carré Louvain, *Sarreguemines*, 14h - 17h. Dans le cadre du 12e Festival de langue francique et des langues de France.

Everyday(s), visite guidée régulière de l'exposition, Casino Luxembourg - Forum d'art contemporain, *Luxembourg*, 15h (F). Tél. 22 50 45.

A la recherche de la forme parfaite, visite guidée d'oeuvres choisies dans l'histoire de l'art du Moyen-Age jusqu'au 19e siècle, Musée National d'Histoire et d'Art, *Luxembourg*, 15h.

Ossu! Shugeibu, Workshop par Shoichi Ishizawa, pour créer un chien robot ludique, Mudam, *Luxembourg*, 15h. Tél. 45 37 85-1, www.mudam.lu Dans le cadre des journées «Invitation au musées».



Parfois les titres expliquent tout : « Manteau long en laine marine porté sur un pull à encolure de pêche et des chaussures pointues en nubuck rouge », ainsi que « Leks (mating areas) », chorégraphies de Marco Delgado et Nadine Fuchs et de Pierre Yves de Jonge et Cillie Lanasade, le 31 mars au théâtre du Saulcy à Metz.

Captain Retro und die Synchronauten: Stoppt die Todesfahrt der U-Bahn 123, Film-Live-Synchronisation, Tufa, Großer Saal, *Trier*, 20h. Tel. 0049 651 7 18 24 12.

Wendezeit in Prag und Berlin, Vorstellung des Buchs von Wolfgang Reeb, Kultur-Salon bei den Winzern, *Saarbrücken*, 21h. Tel. 0049 681 58 38 16.

SO, 28.3.

JUNIOR

Wéi d'Giraff zu hirem Hals kouw, mat Muriel Klein, Alix Reusch, Chantal Kerschen an Rolande Staudt, Natur Musée, *Luxembourg*, 14h30 + 16h30. Tel. 46 22 30-1.

Dem Frimel säin Ee, mam Poppentheater Hoplabum, Kulturzentrum Abtei Neumünster, *Luxembourg*, 16h. Tel. 47 08 95-1.

KONFERENZ

Le quodtiten entre sens et hors-sens ou L'art aux limites de la psychose, par André Michels, Casino Luxembourg - Forum d'art contemporain, *Luxembourg*, 16h30. Tél. 22 50 45. Dans le cadre des journées «Invitation au musées».

MUSEK

4. Kammerkonzert, mit dem Maris Ensemble, Werke von von Weber und Schumann, Mittelfoyer im Saarländischen Staatstheater,

Saarbrücken, 11h. Tel. 0049 681 30 92-0.

Jeff Herr Corporation, jazz, Brasserie l'Abbaye (Centre culturel de rencontre Abbaye de Neumünster), *Luxembourg*, 11h30. Tél. 26 20 52 981.

11e Week-end celtique, avec Sligo, trio Trad & Perry Rose, Luxembourg Pipe Band et Thibault, salle du Cothurne, *Attert*, 12h. www.cothurne.org

Roulette, von Thomas Pigor und Konrad Koselleck, Saarländisches Staatstheater, *Saarbrücken*, 14h30. Tel. 0049 681 30 92-0.

O mon bel inconnu, comédie musicale en trois actes, Opéra-Théâtre, *Metz*, 15h. Tél. 0033 3 87 55 51 43.

Scola Metensis, sous la direction de Marie-Reine Demollière, chants grégoriens et polyphonies médiévales, Saint-Pierre-aux-Nonnains, *Metz*, 16h. Tél. 0033 3 87 74 16 16.

Elle(s), de Gérard Levoyer, Centre culturel régional opderschmelz, *Dudelange*, 20h. Tél. 51 61 21-290.

Phoenix, Den Atelier, *Luxembourg*, 21h. SOLD OUT!

Gregoire, Rockhal, *Esch*, 21h.

Gazpacho, Spirit of 66, *Verviers*, 21h. www.spiritof66.be

THEATER

Der Hauptmann von Köpenick, Schauspiel von Carl Zuckmayer, Theater, *Trier*, 16h. Tel. 0049 651 7 18 18 18.

National Russian Dance Show, Chapiteau du Théâtre, *Esch*, 17h. Tél. 54 09 16 / 54 03 87.

Dicks Komeidi, Musektheater mam Wëlzer Gesang, Mierscher Kulturhaus, *Mersch*, 17h. Tel. 26 32 43-1. *Siehe Erausgepickt S. 6*

Maria Magdalena, Trauerspiel von Friedrich Hebbel, Alte Feuerwache, *Saarbrücken*, 19h30. Tel. 0049 681 30 92-0.

Flaschenbrand, von Rafael Kohn, mit Pascale Noé Adam, Selam Tadese und Pitt Simon, Galerie Terre Rouge der Kulturfabrik, *Esch*, 20h. Tel. 55 44 93-1. *Siehe Regards S. 6*

KONTERBONT

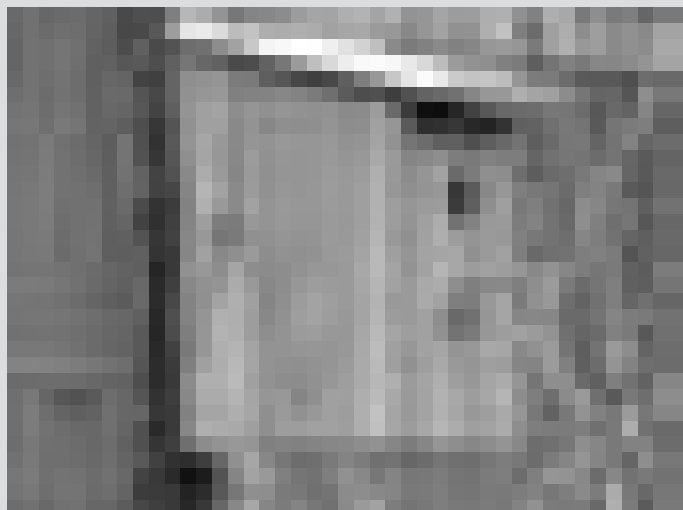
Invitation aux musées, journée portes ouvertes dans les Musées, *Luxembourg*, 11h. www.invitation-aux-musees.lu

Kitchen, la cuisine transportable, performance par Christine Dupuis et Thorsten Baensch, Casino Luxembourg - Forum d'art contemporain, *Luxembourg*, 11h - 18h. Tél. 22 50 45. Dans le cadre des journées «Invitation au musées».

Eishopo, Mudam, *Luxembourg*, 11h. Tél. 45 37 85-1, www.mudam.lu Dans le cadre des journées «Invitation au musées».

Everyday(s), visite guidée régulière de l'exposition, Casino Luxembourg - Forum d'art contemporain, *Luxembourg*, 14h (L), 15h (F) + 16h (D). Tél. 22 50 45.

ERAUSGEPICKT



Nisthilfen: Praktischer Vogelschutz ums Haus und im Garten

Vielen Vögeln, die zum Brüten auf Höhlen oder Nischen angewiesen sind, mangelt es an geeigneten Nistplätzen. Durch das Anbringen von Nisthilfen bzw. Nistkästen kann man ihnen gezielt helfen. Man sollte **Holznistkästen** (nicht zu klein) oder **Holzbetonkästen** aufhängen, wie sie die Lëtzeburger Natur- a Vulleschützliga anbietet. Von Plastiknistkästen und solchen aus Stammstücken ist abzuraten: oft sind sie nicht zu öffnen und damit nicht zu säubern und sie schützen ungenügend gegen Nässe oder Hitze - eine Ausdünstung kann nicht stattfinden. Am besten wählt man mehrere Geräte mit verschiedenen Öffnungen, die von verschiedenen Vogelarten angenommen werden können. In der Regel sollte man nicht mehr als einen Nistkasten auf eine Fläche von zwei bis drei Ar aufhängen. Wann aufhängen? Nistkästen sollen **bis spätestens Ende März** aufgehängt werden, da zu diesem Zeitpunkt die Brutzeit der meisten Vögel anfängt. Wo aufhängen und wie hoch? Am besten werden Nistgeräte (mit einem Aluminiumnagel und mit Hilfe eines Drahtbügels) an einem Baumstamm befestigt. Ideale Aufhängeorte sind Gärten. Für manche Arten müssen allerdings Nistgeräte an Mauern befestigt werden (z.B. Hausrotschwanz). Nistkästen sollen hell und luftig hängen, ideal wäre Halbschatten. Ungünstig sind pralle Sonne sowie das Anbringen auf der Regen- oder Nordseite. Sind keine Störungen von Menschen oder Tieren zu befürchten, hängt man die Geräte in Augenhöhe (etwa 1,8 m) auf, ansonsten in 2,8 bis 3,5 m Höhe. Kontrolle und Reinigung: Nistkästen müssen jedes Jahr gereinigt werden, um auch im nächsten Jahr eine erfolgreiche Brut zu gewährleisten. Ab der zweiten Septemberwoche ist eine Kontrolle anzuraten. Das Nest ist zu diesem Zeitpunkt mit Sicherheit verlassen und noch trocken, was für eine genaue Untersuchung des Nestes von Vorteil ist. Mit Hilfe eines Spachtels geht das Reinigen des Nistkastens sehr schnell vonstatten. Zum Zeitpunkt der Fütterung der Jungvögel kann man es wagen, einmal in einen besetzten Nistkasten hineinzuschauen, ohne die Brut dadurch übermäßig zu gefährden. Einige Arten sind jedoch sehr empfindlich, so dass man das Öffnen nicht wiederholen sollte. Achtung! Bei großen Jungen, die kurz vor dem Ausfliegen sind, besteht die Gefahr, dass sie bei Störungen aus dem Nistkasten hüpfen und leicht die Beute einer Katze werden! Mit dem Aufhängen eines

Nistgerätes allein ist es nicht getan. Wer echten Naturschutz betreiben will, muss sich auch für den Erhalt einer naturnahen Landschaft einsetzen. Die LNVL bietet passende Nistgeräte im Naturshop im Haus vun der Natur zum Kauf an. Dort bekommt man auch weiteres Informationsmaterial zum Thema Nisthilfen und Vogelschutz. Unter der Tel. 29 04 04-1 oder übers Internet www.lnvl.lu kann man dies bestellen und man erfährt welche Vögel von Nistkästen Gebrauch machen oder wie man einen solchen Nistkasten selbst basteln kann. Kontakt: Lëtzeburger Natur- a Vulleschützliga asbl, Kräizhaff 5, route de Luxembourg,

Kockelscheuer, Tel. 29 04 04 -1, Fax 29 05 04, E-Mail : info@lnvl.lu

Collecte d'archives photographiques :

Dans le cadre de l'exposition « I Was Here », ayant lieu du 26 mars au 13 juin, le Centre national de l'audiovisuel lance un appel public de collecte d'images amateur autour du sujet « Les excursions du Dimanche au Luxembourg ». Sont recherchées des images prises par des photographes amateurs au cours des week-ends, des jours fériés et des vacances. L'intérêt porte sur les prises de vues montrant des lieux historiques et touristiques au Luxembourg des débuts de la photographie à nos jours, plus précisément : Parcs, jardins, réserves naturelles, châteaux, forteresses, architectures militaires, palais, églises, chapelles, abbayes, sites archéologiques, monuments, lacs, fleuves, étangs, barrages, campings, hôtels, terrasses, gares ferroviaires, routières, aéroports, aires de repos, télésièges, lieux de transit, frontières et activités liées au tourisme (randonnées, excursions en bateau, pique-niques)...

Informations et contact : Centre national de l'audiovisuel (CNA), Département Photographie, tél. 00352 52 24 24-1, www.cna.lu info@cna.etat.lu

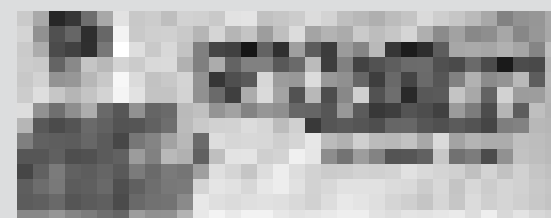
Ech sinn e groussen Hexemeeschter

L'exposition sur Edmond de la Fontaine/Dicks au **Centre national de littérature** à Mersch **fermera ses portes ce dimanche 28 mars**. Elle est encore ouverte ce vendredi de 10 à 18 heures, ce samedi de 17h - 20h et ce dimanche de 14h - 18h. Samedi à 20h et dimanche à 17h la chorale de Wiltz, avec son spectacle « **Dicks Koméidi** », offrira au public un bouquet des plus belles chansons et des extraits d'opérettes de Dicks les plus connues au **Mierscher Kulturhaus**. Avant le concert l'exposition à la Maison Servais ouvrira exceptionnellement ses portes : le dimanche seront également organisées des visites guidées à 14h30 et 15h30 Pour de plus amples renseignements veuillez contacter le Centre national de littérature - Lëtzeburger Literaturarchiv, 2, rue Emmanuel Servais, L-7565 Mersch, tél 32 69 55-1 ou bien par courriel: cnl@cnl.etat.lu

Girls' Day-Boys' Day

Am 22. April findet der diesjährige Girls' Day-Boys' Day (GD-BD) statt, an dem Schülerinnen und Schüler der Sekundarschulen einen Einblick in atypische Berufe erhalten und dadurch ihre Berufswahl diversifizieren können. Die Koordinatorinnen des GD-BD, Cid-femmes und das Gleichstellungsamt der Stadt Esch/Alzette, zeigen sich nach Ablauf der ersten Anmeldewoche sehr zufrieden: Die Bereitschaft aus der Arbeitswelt, an diesem Orientierungstag teilzunehmen, ist erneut groß, denn mehr als 920 Schnupperplätze wurden gemeldet. Zehn Tage nach Anmeldebeginn sind bereits 75% der von unterschiedlichen Unternehmen, Institutionen und Verwaltungen landesweit angebotenen Plätze vergeben.

Die Anmeldezeit läuft jedoch noch bis zum 15. April, so dass interessierte Jugendliche auch weiterhin die Möglichkeit haben, sich auf der Internetseite www.girls-day.lu oder www.boys-day.lu umzusehen und sich für ein Angebot ihrer Wahl anzumelden. Die Koordinatorinnen weisen auch darauf hin, dass Jugendliche selbst aktiv werden können: Wenn die eigenen Eltern oder nahe Bekannte einen atypischen Beruf ausüben, können sie diese Personen an den Arbeitsplatz begleiten. Oder aber Jugendliche sprechen selbst Unternehmen oder Institutionen aus ihrem näheren Umfeld an und gewinnen sie dafür, ihnen am 22. April Einblick in die Arbeitswelt und in so genannte „atypische“ Berufe zu gewähren. In beiden Fällen werden die Schüler und Schülerinnen vom Unterricht freigestellt, wenn die Eltern



ihre Zustimmung geben. Wie die anderen GD-BD-Teilnehmenden sind die Jugendlichen am Aktionstag über die Schule versichert. Personen und Unternehmen, die über diesen Weg am GD-BD teilnehmen, finden auf der Internetseite unter der Rubrik „Betriebe“ ausführliche Informationen. Für Mädchen besteht in diesem Jahr erneut die Gelegenheit, am Girls' Day in der Region Trier teilzunehmen, da am 22. April auch in Deutschland Girls' Day-Mädchenzukunftstag ist. Auf Initiative des Verbundsystem Trier, der Koordination für den Girls' Day in der Region, sind Luxemburger Schülerinnen bei folgenden Angeboten willkommen: Stadtverwaltung Trier, Handwerkskammer Trier, Universität und Fachhochschule Trier, sowie Europäische Kunstakademie und Europäische Kulturakademie. Einzelheiten zu den Angeboten und zur Anmeldung sind über die Internetseite www.girls-day.lu zu erfahren. Im Gegenzug werden sicher auch Schülerinnen aus Deutschland an Angeboten in Luxemburg teilnehmen und dadurch Einblick in den Arbeitsmarkt der Großregion gewinnen. Weitere Informationen auf der zweisprachigen Internetseite www.girls-day.lu oder www.boys-day.lu

WAT ASS LASS | 26.03. - 04.04.

Précision utile

Vous voulez faire figurer un événement culturel dans l'agenda du woxx ? Alors envoyez vos informations à agenda@woxx.lu, au plus tard le lundi qui précède la parution du woxx. Sur le site internet www.woxx.lu l'ensemble des rendez-vous sont accessibles, même ceux qui - pour des raisons de place - n'ont pas pu paraître dans le numéro papier.

Hinweis

Sie wollen einen kulturellen Termin in der woxx veröffentlicht sehen? Dann schicken Sie die entsprechenden Informationen, bis spätestens am Montag der Woche, in der er erscheinen soll, an agenda@woxx.lu. Auf der Internetseite www.woxx.lu werden sämtliche Einträge, auch die, die es aus Platzgründen nicht in die Papiausgabe geschafft haben veröffentlicht.

Des friches militaires à la ville optimale, visite guidée à travers la ville, avec Robert L. Philippart, départ à la place de la Constitution, *Luxembourg, 14h30*.

Visite guidée, Musée du jeu de cartes Jean Dieudonné (Kulturhuef), *Grevenmacher, 14h30 + 16h*. Tél. 26 74 64-1.

Ossu! Shugeibu, Workshop par Shoichi Ishizawa, pour créer un chien robot ludique, Mudam, *Luxembourg, 15h*. Tél. 45 37 85-1, www.mudam.lu. Dans le cadre des journées «Invitation aux musées».

Drucken wie zu Gutenbergs Zeiten, geführte Besichtigung, Druckmuseum (Kulturhuef), *Grevenmacher, 15h15 + 16h45*. Tél. 26 74 64-1.

Evolution up to date, visite guidée, Natur Musee, *Luxembourg, 16h (D)*.

Osterflohmarkt, ExHaus, *Trier, 20h30*. Tél. 0049 651 2 51 91.

MO, 29.3.**KONFERENZ**

Bilan et perspectives de la politique d'immigration et d'intégration, par Jean-Claude Juncker, Salle Robert Krieps au Centre culturel de rencontre Abbaye de Neumünster, *Luxembourg, 18h340*.

MUSEK

Pat McManus, irish blues, Spirit of 66, *Verviers, 20h*. www.spiritof66.be

DI, 30.3.**JUNIOR**

Couleurs magiques de pipettes, atelier pour enfants de 6 à 12 ans, Musée National d'Histoire et d'Art, *Luxembourg, 14h30*. Tél. 47 93 30-214.

KONFERENZ

Flaubert, Goncourt, Zola et leur apport à l'histoire littéraire française, par Eléonore Reverzy, Sall Piaget, Université, *Walferdange, 11h45*. aurelie-haismann@uni.lu

Le projet de loi sur l'avortement : un progrès? Table ronde avec François Biltgen et Danielle Igniti, D:qliq, *Luxembourg, 12h15*. Tél. 26 73 62. Org. Fondation Robert Krieps.

Why are workers more productive in Houston than Hyderabad? By Michael Clemens, University of Luxembourg, Campus Limpertsberg, *Luxembourg, 13h*.

MUSEK

Récital de piano, par David Gazarov, Brasserie L'Inouï, *Redange, 20h*. Tél. 26 62 02 31.

Arbon, Les Trinitaires, *Metz, 20h*. Tél. 0033 3 87 75 75 87.

Trip Fontaine + Inborn, Café Why Not?, *Dudelange, 20h*. *Siehe Artikel S. 4*

Blood Red Shoes, Den Atelier, *Luxembourg, 21h*. www.atelier.lu

THEATER

Krieg und Frieden, vierteiliger Tanzabend mit Werken von Marguerite Donlon, Die Redner und Kurt Jooss, Saarländisches Staatstheater, *Saarbrücken, 19h30*. Tél. 0049 681 30 92-0.

Maria Magdalena, Trauerspiel von Friedrich Hebbel, Alte Feuerwache, *Saarbrücken, 19h30*. Tél. 0049 681 30 92-0.

Elle n'est pas coupable mais elle se met à table + Symphoni pour une dissolution, chorégraphies d'Aurore Gruel et Françoise Klein et de Camille

Mutel, Théâtre du Saulcy, *Metz, 20h*. Tél. 0033 3 87 31 56 13.

Absolument übergerascht !

Avec Detlev Schönauer, Casino des Faïenceries, *Sarreguemines, 20h30*. Dans le cadre du 12e Festival de langue francique et des langues de France. Tél. 0033 387 98 80 81

KONTERBONT

Welcome, projection du film de Philippe Lioret, Salle Robert Krieps au Centre culturel de rencontre Abbaye de Neumünster, *Luxembourg, 18h30*.

MI, 31.3.**JUNIOR**

Everybody(s) in everyday(s), atelier de vacances pour jeunes à partir de 12 ans, Casino Luxembourg - Forum d'art contemporain, *Luxembourg, 14h*. Tél. 22 50 45.

Pippi feiert Geburtstag, Kindermusical nach Astrid Lindgren, Centre culturel régional opderschmelz, *Dudelange, 16h30*. Tél. 51 61 21-290.

MUSEK

Artfriendly, Mudam, *Luxembourg, 18h - 20h30*. Tél. 45 37 85-1, www.mudam.lu

Cherchent la sortie : « Dan le Sac », le 2 avril à l'Exit07.

Cabaret voyage et clichés, avec Sylvain Asselot, Benjamin Cahen et Tatiana Chambert, Théâtre des Capucins, *Luxembourg, 18h*. Tél. 47 08 95-1.

Doctor Atomic, Oper in zwei Akten, von John Adams, Saarländisches Staatstheater, *Saarbrücken, 19h30*. Tél. 0049 681 30 92-0.

Alborosie, Kulturfabrik, *Esch, 20h*. Tél. 55 44 93-1.

Récital de piano, par David Gazarov, Brasserie L'Inouï, *Redange, 20h*. Tél. 26 62 02 31.

Territoires de l'âme, rituel multimédia pour 12.307 amis, un comédien et sa Wii de Jonathan Pontier, Arsenal, Grande Salle, *Metz, 20h30*. Tél. 0033 3 87 74 16 16.

Darkness Dynamite + Callejon + Guests, Rockhal, *Esch, 21h*.

Lasch-Core (mit Vollbart)

Folk, mit den Jojo Achims und Ensemblemitgliedern, sparte4 (Eisenbahnstr. 22), *Saarbrücken, 21h*. www.sparte4.de

THEATER

Maria Magdalena, Trauerspiel von Friedrich Hebbel, Alte Feuerwache, *Saarbrücken, 19h30*. Tél. 0049 681 30 92-0.



WAT ASS LASS | 26.03. - 04.04.

Der Hauptmann von Köpenick, Schauspiel von Carl Zuckmayer, Theater, Trier, 20h. Tel. 0049 651 7 18 18 18.

Manteau long en laine marine porté sur un pull à encolure de pêche et des chaussures pointues en nubuck rouge + Leks (mating areas), chorégraphies de Marco Delgado et Nadine Fuchs et de Pierre-Yves de Jonge et Cillie Lansade, Théâtre du Saulcy, Metz, 20h. Tél. 0033 3 87 31 56 13.

KONTERBONT

Everyday(s), visite guidée « Op ee Sprong », Casino Luxembourg - Forum d'art contemporain, Luxembourg, 12h30. Tél. 22 50 45.

Gegen die Wand, Vorführung des Films von Fatih Akin, Salle Robert Krieps au Centre culturel de rencontre Abbaye de Neumünster, Luxembourg, 18h30.

DO, 1.4.

KONFERENZ

REM sleep and dreaming: towards a theory of protoconsciousness, Cité, Luxembourg, 18h. claus.voegele@uni.lu

MUSEK

Culcha Candela, Eisenbahnhalle, Losheim/Saar, 20:00

Amina Figaorva Trio feat. Gilad Atzmon, jazz, Brasserie L'Inouï, Redange, 20h. Tél. 26 62 02 31.

Connie Lush & Bluesshouters, Spirit of 66, Verviers, 20h. www.spiritof66.be

Fup, Schauspiel mit Musik nach Jim Dodge, sparte4 (Eisenbahnstr. 22), Saarbrücken, 20h. www.sparte4.de

Jean-Louis Murat, Centre culturel régional opderschmelz, Dudelange, 20h. Tél. 51 61 21-290.

Fred Barreto Blues Trio, blues, Marx Bar, Luxembourg, 20h.

Mimas + Guests, Café Exakt (Exhaus), Trier, 20h30. Tel. 0049 651 2 51 91.

Optronic + Feromil, Théâtre du Saulcy, Metz, 20h30. Tél. 0033 3 87 31 56 13.

Arch Enemy, Rockhal, Club, Esch, 21h.



La température monte : « Mississippi Heat », sera au Sang a Klang à Luxembourg, le 2 avril.

Jesus Volt, Duksaal, Freudenburg, 21h30. Tel. 0049 6582 2 57.

THEATER

Rosalind Crisp, répétition ouverte, Trois C-L (20a, rue de Strasbourg), Luxembourg, 17h.

Krieg und Frieden, vierteiliger Tanzabend mit Werken von Marguerite Donlon, Die Redner und Kurt Jooss, Saarländisches Staatstheater, Saarbrücken, 19h30. Tel. 0049 681 30 92-0.

Passion, Tanztheater von Sven Grützmaker, Theater, Trier, 20h. Tel. 0049 651 7 18 18 18.

KONTERBONT

Everyday(s), visite guidée régulière de l'exposition, Casino Luxembourg - Forum d'art contemporain, Luxembourg, 18h (D,F,L). Tél. 22 50 45.

Angst essen Seele auf, Vorführung des Films von R.W. Fassbinder, Saal

Robert Krieps im Kulturzentrum Abtei Neumünster, Luxembourg, 18h30.

FR, 2.4.

MUSEK

CantoLX, chœur de chambre, sous la direction de Frank Agsteribbe, oeuvres de Couperin. église Saint-Jean (Grund), Luxembourg, 17h30. Tél. 47 08 95-1.

La Traviata, Saarländisches Staatstheater, Saarbrücken, 19h30. Tel. 0049 681 30 92-0.

Bruno Brel, Brasserie L'Inouï, Redange, 20h. Tél. 26 62 02 31.

Atomique Deluxe, Spirit of 66, Verviers, 20h. www.spiritof66.be

Mississippi Heat, en avant-programme: Sticky Fingers Blues Band, Sang a Klang, Luxembourg, 20h30. Org.: Blues Club Lëtzebuerg. D'woxx

verschenkt fir dëse Concert 3 Ticketen. Einfach uruffen um 29 79 99 0 vun e Méindeg 9 Auer un.

THEATER

Le Dîner de cons, de Francis Veber, Opéra-Théâtre, Metz, 20h30. Tél. 0033 3 87 55 51 43.

KONTERBONT

The Tokyo Diaries, Lesung mit David Schumann, Variété Chat Noir Casino (Am Kornmarkt 1-3), Trier, 20h. Tel. 0049 651 1 45 56 00.

SA, 3.4.

JUNIOR

Kitchen Rainbow, atelier pour enfants de 6 à 12 ans, Casino Luxembourg - Forum d'art contemporain, Luxembourg, 15h. Tél. 22 50 45.

MUSEK

CantoLX, chœur de chambre, sous la direction de Frank Agsteribbe, oeuvres de Fiocco, église Saint-Jean (Grund), Luxembourg, 17h30. Tél. 47 08 95-1.

Der Freischütz/Le Freyschütz, Oper von Carl Maria von Weber mit Rezitativen von Hector Berlioz, Theater, Trier, 19h30. Tel. 0049 651 7 18 18 18.

Hänsel und Gretel, Märchenoper in drei Bildern, Saarländisches Staatstheater, Saarbrücken, 19h30. Tel. 0049 681 30 92-0.

Les Hommes viennent de Mars les femmes de Venus, spectacle, Conservatoire, Luxembourg, 20h. Tél. 47 08 95-1.

TICKETS TO WIN

Die woxx verschenkt diesmal 3 Eintrittskarten zu folgendem Konzert:

Mississippi Heat
Im Vorprogramm:
Sticky Fingers Blues Band

Freitag, 2. April 2010 - 20.30 Uhr,
im „Sang a Klang“, Luxemburg - Pfaffenthal.

Veranstalter: Blues Club Lëtzebuerg

Interessiert?

Einfach anrufen, am Montag zwischen 9 und 12 Uhr. Tel. 29 79 99-0.

WAT ASS LASS | 26.03. - 04.04. / AVIS

Bruno Brel, Brasserie L'Inouï,
Redange, 20h. Tél. 26 62 02 31.

Tribute to Queen, by Coverqueen,
Spirit of 66, *Verviers*, 20h.
www.spiritof66.be

**Dan Le Sac vs Scroobius Pip +
De Läb**, Exit07, *Luxembourg*, 21h.

**Brandon Giles, Steve Schuffert &
The Tricky Two**, Ducsaal,
Freudenburg, 21h30.
Tél. 0049 6582 2 57.

THEATER

Maria Magdalena, Trauerspiel von
Friedrich Hebbel, Alte Feuerwache,
Saarbrücken, 19h30.
Tél. 0049 681 30 92-0.

Die goldenen letzten Jahre, Stück von
Sibylle Berg, Studio des Theaters, *Trier*,
20h. Tél. 0049 651 7 18 18 18.

Ein schlichtes Herz, Theater nach
Gustave Flaubert, von Diem/
Schroeder, sparte4 (Eisenbahnstr. 22),
Saarbrücken, 20h. www.sparte4.de

Petit boulot pour vieux clowns, par le
Théâtre de Poche du Pays-Haut, Centre
culturel (17, rue du Centre), *Athus*,
20h15. Tél. 0032 63 38 95 73.

Le Dîner de cons, de Francis Veber,
Opéra-Théâtre, *Metz*, 20h30.
Tél. 0033 3 87 55 51 43.

KONTERBONT

Everyday(s), visite guidée régulière
de l'exposition, Casino Luxembourg -
Forum d'art contemporain,
Luxembourg, 15h (F). Tél. 22 50 45.

SO, 4.4.

MUSEK

Osterpogo, mit Sonny Vincent, Black
Sheriff, Picasso Brackwasser, Rise
from Above und Praetorians, Exhaus,
Großes Exil, *Trier*, 19h.
Tél. 0049 651 2 51 91.

Roulette, von Thomas Pigor und
Konrad Koselleck, Saarländisches
Staatstheater, *Saarbrücken*, 19h30.
Tél. 0049 681 30 92-0.

**Les Hommes viennent de Mars les
femmes de Venus**, spectacle, Casino
2000, *Mondorf*, 20h.

Bratze + Support, ExHaus, Balkensaal,
Trier, 20h30. Tél. 0049 651 2 51 91.

THEATER

Der Hauptmann von Köpenick,
Schauspiel von Carl Zuckmayer,
Theater, *Trier*, 19h30.
Tél. 0049 651 7 18 18 18.

Ein schlichtes Herz, Theater nach
Gustave Flaubert, von Diem/
Schroeder, sparte4 (Eisenbahnstr. 22),
Saarbrücken, 20h. www.sparte4.de

KONTERBONT

Everyday(s), visite guidée régulière
de l'exposition, Casino Luxembourg -
Forum d'art contemporain,
Luxembourg, 15h (F). Tél. 22 50 45.

Avis d'adjudication

Ministère du Développement
durable et des Infrastructures
Administration des bâtiments
publics
Division des travaux neufs

I.1) Nom et adresse(s)

Ministère du Développement durable et
des Infrastructures,
Administration des bâtiments publics,
Division des travaux neufs
10, rue du St-Esprit
L-1475 Luxembourg

Tél. : (+352)46 19 19 -1
Fax : (+352)46 19 19 555
Email : soumissions@bp.etat.lu

II.1.1) Intitulé attribué au marché

EE2/CEE - Aménagements extérieurs et
plantations

II.1.2) Lieu principal d'exécution
Bertrange/Mamer

II.1.5) Description succincte du marché

Travaux d'aménagements extérieurs
et plantations en entreprise générale
partielle
pour la 2e Ecole Européenne et Centre
Polyvalent de l'Enfance à Bertrange/
Mamer

II.2.1) Quantité ou étendue globale

- terrassement, gros œuvre
- 70.000m² de soubassement
 - 1.200m³ de béton pour murs de
soutènement en béton vu
 - 6.000ml de canalisation
 - arrêts de bus pour 30 bus

- 12.100ml de bordures
- 5.850ml de rigoles et conduites
de drainage
- 4.550ml de marches en béton
pour escaliers et bancs

surfaces

- 32.300m² de pavement en pierre
naturelle, pavés ou dalles béton
- 45.500m² d'asphalte
- 5.550m² de revêtement
synthétique

éclairage public

- 8.500ml de câble
- 256 luminaires sur mât

végétation

- 11.000m² de préparation de sols
- 18.000m² de surfaces gazonnées
- 500 arbres et arbustes
- 1.700ml de haies

équipements

- 16 jeux et 3 installations de
basketball
- 30 bancs en béton
- serrurerie
- 1.350ml de clôtures
- 1.200ml de mains-courantes

Les travaux sont adjugés par bloc à
prix unitaires.
La durée prévisible des travaux est
de 415 jours ouvrables à partir du
2e semestre 2010.

III.2.2) Capacité économique et
financière

Effectif minimum en personnel occupé
dans le métier concerné :
gros œuvre : 40 personnes

travaux publics : 150 personnes
jardinage, paysagiste : 15 personnes
serrurerie : 20 personnes
électricité : 20 personnes

Chiffre d'affaires annuel minimum pour
l'entreprise générale :
gros œuvre : 4.000.000€
travaux publics : 15.000.000€
jardinage, paysagiste : 1.500.000€
serrurerie : 2.000.000€
électricité : 2.000.000€

IV.1.1) Procédure ouverte

IV.3.3) Conditions d'obtention du
cahier des charges et des documents
complémentaires

Documents payants :
Prix : 100 EUR
Conditions et mode de paiement :
Les intéressés sont tenus d'introduire
leur candidature écrite, accompagnée
d'une copie d'un virement de 100 €
effectué en faveur de l'administration
de l'Enregistrement et des Domaines
(IBAN LU13 1111 0011 4679 0000 CCPL
Bureau des Domaines Luxembourg)
ou d'une autre preuve de paiement
(remboursable en cas de remise
d'une offre conforme) au minimum
48 heures avant de retirer le dossier de
soumission à
l'Administration des Bâtiments publics,
« Soumissions »,
Boîte Postale 112,
L-2011 Luxembourg,
télécopieur : 46 19 19-555.
Les plans, cahiers de charges et
bordereaux de soumission sont à la
disposition des candidats à l'adresse de
l'administration du vendredi 26 mars

2010 au mercredi 5 mai 2010.
Il ne sera procédé à aucun envoi de
bordereau.

IV.3.4) Date limite de réception des
offres
12/05/2010

IV.3.8) OUVERTURE DES OFFRES
mercredi 12 mai 2010 à 10:00

Lieu : Administration des bâtiments
publics, 10, rue du Saint-Esprit, L-1475
Luxembourg.

VI.3) Autres informations

Les offres portant l'inscription
« Soumission pour les travaux
d'aménagements extérieurs et
plantations dans l'intérêt de la 2e Ecole
Européenne à Bertrange/Mamer »
sont à remettre à l'adresse prévue
pour l'ouverture de la soumission
conformément à la législation et à la
réglementation sur les marchés publics
avant les date et heure fixées pour
l'ouverture.

VI.5) Date d'envoi de l'avis au Journal
officiel de l'U.E.
22/03/2010

Luxembourg, le 11 mars 2010
Le ministre du Développement durable
et des Infrastructures
Claude Wiseler