

WAT ASS LASS | 16.04. - 25.04.

WAT
ASS
LASS?

Il a préféré squatter devant sa télé : « Je ne suis jamais allé à Bagdad », d'Abel Neves au théâtre du Centaure, les 16, 17, 18 et 19 avril.

FR, 16.4.

KONFERENZ

Comment sortir ensemble de la crise ? Analyse et propositions par Michel Würth, Chambre de Commerce, Luxembourg, 12h15.

MUSEK

Sakontala, Oper in zwei Akten, von Schubert, Saarländisches 0049 681 30 92-0.

The Meteors + Sir Psyko and his Monsters + Prolligans, ExHaus, Balkensaal, Trier, 20h. Tel. 0049 651 2 51 91.

Chris Jagger and Charlie Hart, Brasserie L'Inouï, Redange, 20h. Tél. 26 62 02 31.

Roxana Rio, Foyer Européen (12, rue Heine), Luxembourg, 20h. Tél. 43 01-34 697.

Wiener Philharmoniker, unter der Leitung von Christian Thielemann, 9. Symphonie Opus 125 von Beethoven, Philharmonie, Großes Auditorium, Luxembourg, 20h. Tel. 26 32 26 32.

Jazz an der Aula, mat Jitz Jeitz (tenor sax et clarinette), Claude Schaus (piano), John Schlammes (contrebasse) et Mich Mootz (batterie), Aula (bei der Gemeng), Redange, 20h15.

M, Rockhal, Esch, 21h.

Pablo Ziegler, Quique Sinesi et Walter Castro, tango, Kulturfabrik, Esch, 21h. Tél. 55 44 93-1. **Health + Mouth of the Architect + Das Bunch**, Les Trinitaires, Metz, 21h. Tél. 0033 3 87 75 75 87.

Smooth & The Bully Boys + The Last Row, Spirit of 66, Verviers, 21h. www.spiritof66.be

WAT ASS LASS

Kalender **S. 2 - S. 11**
Out Of the Crowd **p. 4**
Erausgepickt **S. 8**

KINO

Programm **S. 10 - S. 21**
Ajami **p. 14**

EXPO

Ausstellungen **S. 23 - S. 27**
Elodie Antoine **S. 20**

WAT ASS LASS | 16.04. - 25.04.

Yegussa + Pneu + Shield Your Eyes, Café Yellow Cello, *Rumelange*, 21h.

Achtung Baby, U2 Tribute, Ducaal, *Freudenburg*, 21h30.
Tél. 0049 6582 2 57.

THEATER

Dame Blanche, vum Pol Greisch, mam Claude Mangen, Marc Olinger an Annette Schlechter, Kapuzinertheater, *Luxembourg*, 18h30. Tél. 47 08 95-1.

Maria Magdalena, Trauerspiel von Friedrich Hebbel, Alte Feuerwache, *Saarbrücken*, 19h30.
Tél. 0049 681 30 92-0.

Je ne suis jamais allé à Bagdad, d'Abel Neves, Théâtre du Centaure, *Luxembourg*, 20h. Tél. 22 28 28.

Der Hauptmann von Köpenick, Schauspiel von Carl Zuckmayer, Theater, *Trier*, 20h.
Tél. 0049 651 7 18 18 18.

Kult, von Falk Richter, mit Nickel Bösenberg, Nora Koenig und Tammy Reichling, Kasemattentheater, *Luxembourg*, 20h. Tél. 29 12 81.

Die kleine Damenkapelle, Musik-Comedy, Tufa, Kleiner Saal, *Trier*, 20h. Tél. 0049 651 7 18 24 12.

Two in One, Dance-Performance, mit den Ensembles Existanz und BewegGrund, Tufa, Großer Saal, *Trier*, 20h. Tél. 0049 651 7 18 24 12.

Ein schlichtes Herz, Theater nach Gustave Flaubert, von Diem/Schroeder, sparte4 (Eisenbahnstr. 22), *Saarbrücken*, 20h. www.sparte4.de

De Charel huet de Mumps, vum Imre Bencsik, mat Jules Orlando, Nathalie Gira, Henri Leyers, Chantal Mentz, Marcel Heintz, Anne Schadeck, Marco Agostini, Sonja Schneider a Claude Leus, Theatersall (rue Jean Gallion), *Differdange*, 20h.
Tél. 50 00 38.

MacBeth, de William Shakespeare, Grand Théâtre, *Luxembourg*, 20h.
Tél. 47 08 95-1.

Escorial, de Michel de Ghelderode, avec Lucas Bleger et Daniel Plier, mise en scène par Frédéric Frenay, Chapiteau du Théâtre, *Esch*, 20h.
Tél. 54 09 16 / 54 03 87.

Histoire d'hommes, de Xavier Durringer, TOL, *Luxembourg*, 20h30.
Tél. 49 31 66.

KONTERBONT

Nosferatu - eine Symphonie des Grauens, projection du film muet de Friedrich Wilhelm Murnau, accompagnement musical par Fränz Hausemer, Tom Wiot et Mostafa Zrika, Kulturhaus, *Niederanven*, 20h.
Tél. 26 34 73-1.

SA, 17.4.

JUNIOR

Projet O, chasse au trésor menée par trois danseurs et deux musiciens, Carré Rotondes, *Luxembourg*, 15h + 17h. Tél. 26 62 20 07.
Siehe Artikel regards S.10

Feedback, Interaktives Musiktheater, Philharmonie, Espace découverte, *Luxembourg*, 15h + 17h.
Tél. 26 32 26 32. AUSVERKAUFT!

KONFERENZ

Donald vs Hitler : la propagande antinazie dans le film d'animation, par Paul Lesch, CNA, *Dudelange*, 11h - 12h30. Dans le cadre des Ciné-discussions.

MUSEK

Out Of the Crowd, avec 65daysofstatic, Royal Bangs, Tubelord, Vessels, Patterns, Kong, Airpeople, Heartbeat Parade, Angel at



my Table, Kulturfabrik, Grande Salle, *Esch*, 15h30. Tél. 55 44 93-1.

Manu Katché, Centre culturel régional opderschmelz, *Dudelange*, 20h.
Tél. 51 61 21-290.

Ensemble Noisten, Klezmer, Tufa, Kleiner Saal, *Trier*, 20h.
Tél. 0049 651 7 18 24 12.

Leatherface, ExHaus, Balkensaal, *Trier*, 20h. Tél. 0049 651 2 51 91.

Chris Jagger and Charlie Hart, Brasserie L'Inouï, *Redange*, 20h.
Tél. 26 62 02 31.

Wiener Philharmoniker, unter der Leitung von Christian Thielemann, 9. Symphonie Opus 125 von Beethoven, Philharmonie, Großes Auditorium, *Luxembourg*, 20h.
Tél. 26 32 26 32.

Roxana Rio, Foyer Européen (12, rue Heine), *Luxembourg*, 20h.
Tél. 43 01-34 697.



Velosinitiativ

Velosinitiativ Luxembourg e.V. - Verein zur Förderung des Radsports in der Region

www.velosinitiativ.lu

EVENT



(PHOTO : BACKTOMONOWORDPRESS.COM)

Si, si, ils bougeront sur scène : 65 Days of Static, seront la tête d'affiche de la septième édition du Out Of the Crowd-Festival, ce samedi 17 avril.

FESTIVAL

Et de sept...

Nicolas Przeor

Le printemps est de retour et tout comme l'acné juvénile, le festival Out of the Crowd repointe le bout de son nez à la Kulturfabrik pour une septième édition.

Et c'est reparti pour un tour, cette année le festival Out of the Crowd fête sa septième édition, pas mal pour un événement qui, parti de quelques bouts de ficelles et d'une bonne dose de motivation, prend chaque année de plus en plus d'ampleur au niveau luxembourgeois - mais également sur le territoire de la grande région.

Musicalement, le festival opte pour une programmation éclectique visant autant la découverte que des têtes plus ou moins connues du public alternatif. Cette année, la tête d'affiche n'est autre que 65daysofstatic, groupe de Sheffield ayant réussi à s'imposer dans le paysage surchargé du post-rock aux côtés des têtes de poules du mouvement que sont Mogwai et Explosions In the Sky. Leur astuce afin de ne pas tomber dans le côté rébarbatif du genre est d'inclure de nombreux éléments électroniques qui rendent

ainsi à leur musique un côté relativement mécanique. Mais sans oublier la puissance et la rage qui les anime lors de leur prestations scéniques.

L'autre tête d'affiche est encore un tout jeune poulain : Royal Bang. Tout droit des Etats-Unis, ceux-ci semblent être en bon chemin pour se forger une place au soleil dans la scène dance-rock qui pullule en ce moment avec les très bons Passion Pit et MGMT. Pourtant, le côté punk plus prononcé donne à leur musique un panache pour le moins impressionnant. Ils seront précédés par l'une des révélations de la scène britannique actuelle, à savoir le trio Tubelord qui propose un pop-rock à la fois puissant et raffiné où harmonies vocales et subtilités rythmiques ont rarement fait si bon ménage pour un résultat des plus étonnants.

L'affiche est également complétée par les britanniques de Vessels que l'on a pu apercevoir entre les murs de la Kufa l'année dernière. Ils proposent une musique instrumentale débridée et décomplexée comme si Sigur Ros avaient pris des cours de polyryth-

mie et jonglaient avec les riffs. Leurs confrères de Kong les rejoindront plus tard - ceux-ci versent dans une musique noise à souhait que n'auraient pas renié les américains de Hot Snakes ou Jesus Lizard. Deux formations d'outre-mer seront également présentes, à commencer par Patterns qui mettront certainement le « Dancefloor » de la Kulturfabrik à feu et à sang grâce à leur punk aux fortes saveurs disco et aux sonorités proches de l'afro-beat qui rappelle la meilleure période du label Dischord. L'autre formation teutone porte le doux nom de Airpeople et fera voyager les spectateurs dans un monde instrumental à la fois puissant et aérien comme si Don Caballero avait oublié son côté prétentieux.

Comme chaque année, le festival présente également des groupes locaux, mais cette fois-ci, la sélection s'est étendue à une plus grande échelle vu que les strasbourgeois d'Electric Electric seront de la partie avec leur rock instrumental tordu. Les deux formations luxembourgeoises sont quant à elles de toutes nouvelles machines de combat vu qu'Angel At My Table,

groupe de pop-punk a donné son premier concert la semaine dernière et que Heartbeat Parade, qui comprend en son sein des anciens membres du groupe culte dEFDUMp, donnera son tout premier concert lors du festival. Ici, il ne sera pas question de Hardcore mais de rock instrumental toutefois assez burné rappelant Russian Circles ou bien encore les furieux de Mastodon.

Une affiche qui s'annonce l'une des plus éclectiques que le collectif Schalltot et la Kulturfabrik aient jamais mis en place avec en plus des stands de CD, de la nourriture végétarienne ainsi qu'un atelier de sérigraphie. Il serait dommage de passer ce weekend assis devant la télévision vu que la concurrence dans les autres salles du pays fait bien pâle figure en ce samedi d'avril.

Plus d'infos :
www.kulturfabrik.lu
<http://outofthecrowdfestival.blogspot.com>

WAT ASS LASS | 16.04. - 25.04.

Quatuor Talich, oeuvres de Mozart, Mendelssohn et Dvorak, Conservatoire de Musique, *Esch*, 20h. Tél. 54 97 25.

Télévie's School, mit SchülerInnen der Musikschule Echternach, Trifolion, *Echternach*, 20h. Tél. 26 72 39-500.

Tunng, Exit07, *Luxembourg*, 21h.

Cover Age, Spirit of 66, *Verviers*, 21h. www.spiritof66.be

Claudine Muno and the Luna Boots, CD-Release, Rockhal, Club, *Esch*, 21h.

THEATER

Krieg und Frieden, vierteiliger Tanzabend mit Werken von Marguerite Donlon, Die Redner und Kurt Jooss, Saarländisches Staatstheater, *Saarbrücken*, 19h30. Tél. 0049 681 30 92-0.

La Dame au violoncelle, de Guy Foissy, avec Irina Fedotova, Château, *Bourglinster*, 20h. Tél. 27 48 93 82.

MacBeth, de William Shakespeare, Grand Théâtre, *Luxembourg*, 15h + 20h. Tél. 47 08 95-1.

Passion, Tanztheater von Sven Grützmaker, Theater, *Trier*, 19h30. Tél. 0049 651 7 18 18 18.

Maria Magdalena, Trauerspiel von Friedrich Hebbel, Alte Feuerwache, *Saarbrücken*, 19h30. Tél. 0049 681 30 92-0.

Je ne suis jamais allé à Bagdad, d'Abel Neves, Théâtre du Centaure, *Luxembourg*, 20h. Tél. 22 28 28.

Ein schlichtes Herz, Theater nach Gustave Flaubert, von Diem/Schroeder, sparte4 (Eisenbahnstr. 22), *Saarbrücken*, 20h. www.sparte4.de

Hochzeit am Turnsall, Kaméidi vum Jean-Christophe Barc, mat de Rappdeckelen, Cube 521, *Marnach*, 20h. Tél. 52 15 21, www.ticket.lu

De Charel huet de Mumps, vum Imre Bencsik, mat Jules Orlando, Nathalie Gira, Henri Leyers, Chantal Mentz, Marcel Heintz, Anne Schadeck, Marco Agostini, Sonja Schneider a Claude Leus, Theatersall (rue Jean Gallion), *Differdange*, 20h. Tél. 50 00 38.

Mir gesinn eis beim Kätt, kreativ Gruppenearbecht vum Escher Liewensfrou a Coproduktioun mam Escher Theater, Foyer vum Theaterzelt, *Esch*, 20h. Tél. 54 09 16 / 54 03 87.

Histoire d'hommes, de Xavier Durringer, TOL, *Luxembourg*, 20h30. Tél. 49 31 66.

PARTY/BAL

Saar-Stars, Electro-House-Minimal-Techno aus der saarländischen Szene mit Lana del Tigre, Matthias Wagner und Fuem Allstars, Großes und Kleines Exil, Exhaus, *Trier*, 22h. Tél. 0049 651 2 51 91.

Homosphère, Stockwerk (Stockplatz), *Trier*, 220h.

KONTERBONT

Marché solidaire, rue de la Reine, *Luxembourg*, 8h - 16h.



Zwei sind immer besser : „Two-in-One“ - Tanzspektakel mit den Ensembles BeweGrund und ExisTanz, an diesem Freitag, dem 16. April in der Tufa Trier.

Öko 2010, Messepark, *Trier*, 10h - 18h.

Zesumme Sport maachen, Aktionsdag, Centre polyvalent Gaston Stein, *Junglinster*, 10h - 17h. Tél. 621 29 36 97.

Beijing +15, apéro-politique, avec Marie-Paule Graul-Plaz, Françoise Hetto-Gaasch et Brigitte Triems, Cité, *Luxembourg*, 10h30. Org.: Conseil National des Femmes du Luxembourg asbl

Amphibienexkursion zu Biekerech, Treffpunkt bei der Grenzmark, op der Strooss tëscht Guirsch a Leitrang, 14h30.

Koyaanisqatsi - Life out of Balance, live music by BKK Project, Centre culturel de rencontre Abbaye de Neumünster, *Luxembourg*, 20h30. Tél. 47 08 95-1. Dans le cadre du Printemps musical.

Jahren, Nightpearls Club, *Saarbrücken*, 16h.

MUSEK

Orchestre préparatoire du Conservatoire de la ville de Luxembourg, sous la direction de Guy Goethals, Kulturhaus (53, rue G.-D. Charlotte), *Mersch*, 11h. Tél. 26 34 73-1.

Bozzetti, Gnad, Heck & Dinev, jazz, Brasserie l'Abbaye (Centre culturel de rencontre Abbaye de Neumünster), *Luxembourg*, 11h30. Tél. 26 20 52 981.

Czech Philharmonic Quartet, oeuvres de Fibich, Mozart, Dvák et Martinu, église, *Dasburg (D)*, 16h. Tél. 92 08 51. Dans le cadre du « Klänge Maarnicher Festival ».

Ensemble vocal Berdorf et Ensemble instrumental HME, sous la direction de Roby Schiltz, oeuvre de Honegger, église, *Mensdorf*, 17h. Dans le cadre de « Musek am Syrdall. »

Orchestre de Chambre du Luxembourg, sous la direction de Nicholas Brochot, oeuvres de Rossini, Boccherini, Lekeu, Webern und Britten, Philharmonie, Salle de musique de chambre, *Luxembourg*, 17h. Tél. 26 32 26 32.

Der Freischütz/Le Freyschütz, Oper von Carl Maria von Weber mit Rezitativen von Hector Berlioz, Theater, *Trier*, 19h30. Tél. 0049 651 7 18 18 18.

Doctor Atomic, Oper in zwei Akten, von John Adams, Saarländisches Staatstheater, *Saarbrücken*, 19h30. Tél. 0049 681 30 92-0.

Ils se préparent de bonne heure, pour livrer un concert parfait : l'orchestre préparatoire du Conservatoire de la Ville de Luxembourg, jouera ce dimanche 18 avril au Kulturhaus de Mersch.

SO, 18.4.

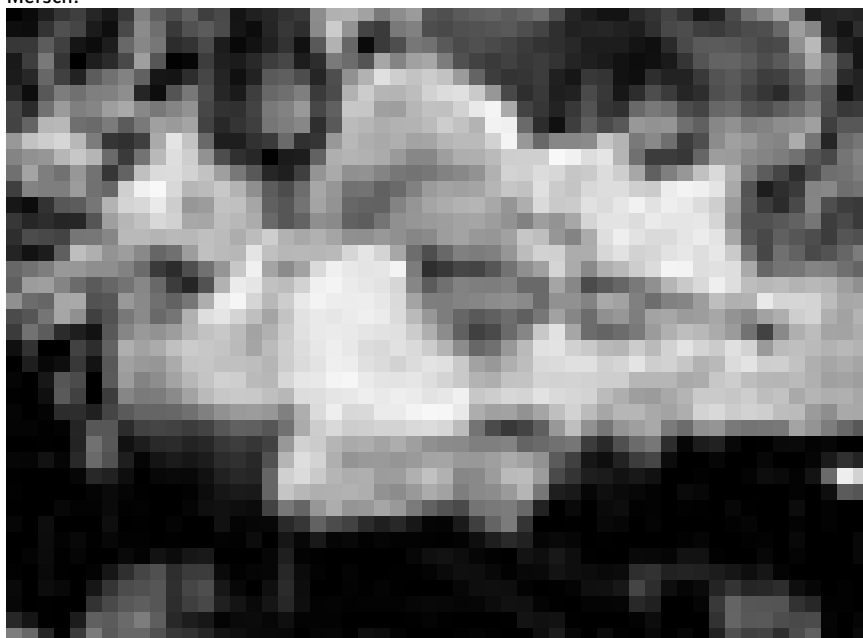
JUNIOR

Bibi Blocksberg und der verhexte Schatz, Familienmusical, d'Coque, *Luxembourg-Kirchberg*, 11h.

Projet O, chasse au trésor menée par trois danseurs et deux musiciens, Carré Rotondes, *Luxembourg*, 11h + 15h. Tél. 26 62 20 07.

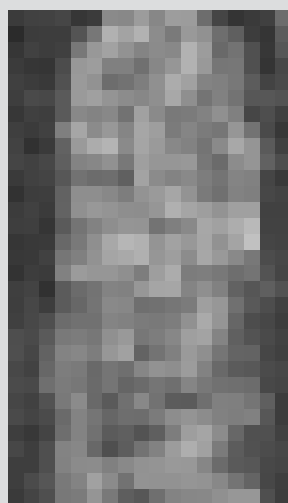
Feedback, Interaktives Musiktheater, Philharmonie, Espace découverte, *Luxembourg*, 15h. Tél. 26 32 26 32. AUSVERKAUFT!

Sensation Teen, Party ohne Drogen für Jugendliche zwischen 12 und 16



ERAUSGEPICKT

Rainforest



Mardi dernier a eu lieu le vernissage d'une nouvelle **exposition** intitulée « Rainforest » qui se déroule dans le cadre de l'année internationale de la biodiversité et qui est le fruit d'une collaboration entre le Capel et la St George's International School. A St George's International School les élèves sont encouragé-e-s à

penser aux problèmes de l'environnement, et comment nos activités de tous les jours, affectent la planète. Ceci en tête, ils ont choisi comme thème pour leur exposition les forêts tropicales. Les enfants de l'école primaire ont examiné des images et des documentaires, ont fait des recherches sur Internet et ont lu des livres pour mieux connaître les différents aspects de la forêt tropicale. Pour les élèves de troisième année c'était le projet principal pour le premier trimestre de l'année. Ils ont approfondi leurs connaissances sur les animaux, les plantes, les personnes et l'effet du monde extérieur sur la forêt tropicale. Ils ont aussi amélioré leurs connaissances géographiques et socio-économiques d'autres pays. Ils sont devenus passionnés par le fait de savoir pourquoi il faut protéger la forêt en tant que patrimoine à transmettre aux générations futures. Les élèves du collège ont pris en main ce projet durant leurs leçons d'arts plastiques afin d'étudier la composition, les couleurs et le mélange des tons dans une peinture. Ils ont développé leur technique de dessin et de peinture au fur et à mesure que les toiles prenaient formes. Ils ont aussi utilisé internet pour effectuer leurs recherches sur des peintres et trouver des scènes appropriées au thème. Parallèlement, ce projet a permis aux élèves d'apprendre à travailler en groupe, de partager et respecter les idées différentes, ainsi que

d'encourager le potentiel artistique de chacun. Finalement, ces activités ont permis à l'école dans son ensemble, de s'impliquer dans un projet à la fois artistique et désireux de contribuer à la protection de l'environnement.

L'exposition dure jusqu'en juin et les œuvres sont accrochées dans le tunnel menant à l'ascenseur reliant le quartier du Grund à la Ville Haute.

Festivasion

Nombreuses sont les activités culturelles qui animent la vie quotidienne du Luxembourg et de ses habitants. Les associations issues des migrations du monde entier créent des événements empreints de convivialité pour partager leur riche culture avec petits et grands. A-t-on néanmoins aussi pensé aux **seniors**, peu importe leur origine ? Des Personnes qui n'ont qu'une envie, après de longues années de travail : jouir de leur retraite et passer de bons moments avec la famille et les amis, rencontrer de nouveaux visages, partager leurs expériences et leur culture ?! Imaginez des espaces de rencontre où les seniors peuvent, avec amis et famille, partager leurs intérêts, leurs envies, leur enthousiasme avec d'autres seniors et ceci dans une ambiance conviviale et chaleureuse ... c'est justement l'objectif de Festivasion - le **festival interculturel et intergénérationnel, pour seniors d'ici et d'ailleurs**. Fruit d'une collaboration entre l'EGIPA, l'Objectif Plein Emploi - le CIGL Esch et le CIGL Schifflange, le Club Haus beim Kiosk de Schifflange, HELP, la Maison des Associations et la Confédération de la Communauté Portugaise au

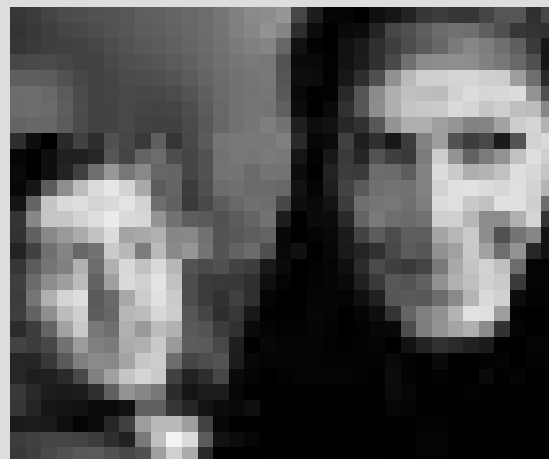


Luxembourg, ce festival se déroulera dans plusieurs communes du Sud du pays et ce à partir **du 25 avril jusqu'au 12 mai**. Pendant cette période, une vingtaine d'associations d'étrangers proposent une panoplie

d'activités, en commençant par la découverte de nouvelles saveurs gastronomiques, en passant par les arts du Flamenco et la musique Country, pour en arriver à des cours de Capoeira spécialement adaptées aux seniors. Le festival vous propose également des formations au bénévolat et à Internet, à l'art de la peinture et à la création de bijoux. Dans une trentaine d'ateliers, il y en aura pour tous les goûts. **Rendez-vous le 25 avril à 11h au Club Haus beim Kiosk à Schifflange**, pour célébrer en la présence d'invités d'honneur, **l'ouverture officielle** du festival, où un vin d'honneur sera offert par la commune de Schifflange.

Les inscriptions pour le buffet international se font au tél. 26 68 31 09. La clôture du festival aura lieu le 12 mai à la Salle Ariston, place du Brill à Esch/Alzette. De 14h à 19h, la commission du 3e âge de la Ville d'Esch offre un buffet dans le cadre d'un thé dansant. Les inscriptions pour le buffet se font au tél. 54 42 45-200. Pour plus d'informations et pour connaître les lieux et horaires des différents ateliers : tél. 46 08 08 415 ou 621 29 64 15 ou bien www.festivasion.lu.

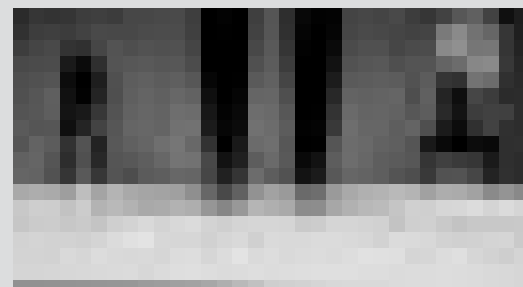
Le Sixième jour



Les 23, 24 et 25 avril les poètes seront à l'honneur au Luxembourg où plusieurs manifestations programmées à l'occasion du **Printemps des Poètes** seront l'occasion pour le public de découvrir quelques-unes des grandes voix de la poésie contemporaine. Au programme rencontres, lectures, une carte blanche à Taslima Nasreen et un hommage à Andrée Chedid, hommage en deux temps puisque **ce dimanche 18 avril à 17h le film de Youssef Chahine « Le Sixième jour » (1986) sera projeté** à l'Abbaye de Neumünster (salle Krieps). Le scénario du film du réalisateur égyptien est en effet adapté du livre d'Andrée Chedid. Le film, comme le roman, relate l'histoire du jeune Hassan dont la vie est un combat depuis que le choléra s'est emparé de lui. 1947 : une épidémie ravage en effet l'Egypte. Dans la province du Caire, Saddika, qui a sacrifié sa vie pour son petit fils, fuit avec lui vers Alexandrie pour le sauver. Elle sait qu'il est malade mais se tait pour qu'on ne le lui enlève pas, persuadée que s'il survit après le sixième jour, c'est que la maladie est vaincue. Sur le bateau qui les conduit vers la mer, ils rencontrent un saltimbanque, Okka, moniteur de singe, déluré et amoureux... Chahine a donné à Dalida son plus beau rôle en la transformant en tragédienne dans ce mélodrame flamboyant à l'orientale où il tient lui même un rôle. Entrée libre.

Project O

est un **spectacle** de danse, musique live et vidéo, **tout public** dès cinq ans, sans paroles créée par la compagnie Vedanza et coproduite par Traffo Carré-Rotondes et Trois C-L (Centre de Création



chorégraphique luxembourgeois). Pendant 40 minutes on raconte l'histoire de la Lune qui avait disparu des cieux; elle avait décidé de partir en vacances chez son ami le Château. Les hommes sur terre s'inquiètent, trois personnes se mettent à sa recherche... Il s'ensuit une chasse au trésor

WAT ASS LASS | 16.04. - 25.04.

pour la retrouver. La Compagnie Vedanza s'inspire de la forme parfaitement ronde de la lune pour la composition oréographique et musicale du spectacle. Des moments bien concrets et réels contrastent avec des éléments magiques et abstraits. Les représentations auront lieu **ce samedi 17 avril à 15 et 17h, le dimanche 18 avril à 11h et 15h, et une dernière fois le mardi 20 avril à 15h.** Réservations au tél. 47 08 95 1

Out Of the Crowd 7

Depuis désormais six années consécutives, la petite planète rock indépendante luxembourgeoise est secouée par les séismes



provoqués par le festival Out of the Crowd qui a déjà accueilli des pointures de l'indie-rock telles que Pivot, Forward Russia, Ted Leo & the Pharmacists ou bien encore Pelican. Pour cette septième édition, le collectif Schalltot et la Kulturfabrik mettent les petits plats dans les grands afin de proposer le meilleur de ce qui se fait en rock, post-rock, rock expérimental et autres dérivés. Line-up : 65daysofstatic (UK), Royal Bangs (USA), Tubelord (UK), Vessels (UK), Patterns (D), Kong (UK), Airpeople (D), Heartbeat Parade (L), Angel At My Table (L). Pour plus de renseignements voir article p. 4.

Deez Nuts + The Ghost Inside + Break Even + Awaken Demons, ExHaus, Balkensaal, Trier, 20h. Tél. 0049 651 2 51 91.

Reden mit ..., Bastian Sick, sparte4 (Eisenbahnstr. 22), Saarbrücken, 21h. www.sparte4.de

RPWL, Spirit of 66, Verviers, 21h. www.spiritof66.be

THEATER

Theatercafé zu „Ich war Staatsfeind Nr 1“, Studio des Theaters, Trier, 11h15. Tél. 0049 651 7 18 18 18.

La Dame au violoncelle, de Guy Foissy, avec Irina Fedotova, Château, Bourglinster, 17h. Tél. 27 48 93 82.

Mir gesinn eis beim Kätt, kreativ Gruppennarbeit vum Escher Liewensfrou a Coproduktioun mam Escher Theater, Foyer vum Theaterzelt, Esch, 17h. Tél. 54 09 16 / 54 03 87.

Je ne suis jamais allé à Bagdad, d'Abel Neves, Théâtre du Centaure, Luxembourg, 18h30. Tél. 22 28 28.

Der Gott des Gemetzels, Schauspiel von Yasmina Reza, Variété Chat Noir Casino (Am Kornmarkt 1-3), Trier, 20h. Tél. 0049 651 1 45 56 00.

Copenhagen, de Michael Frayn, avec Adrian Dieffey, David Mittel et Fran Potasnik, Théâtre National du Luxembourg (194, rte de Longwy), Luxembourg, 20h. Tél. 47 08 95-1.

De Charel huet de Mumps, vum Imre Bencsik, mat Jules Orlando, Nathalie Gira, Henri Leyers, Chantal Mentz, Marcel Heintz, Anne Schadeck, Marco Agostini, Sonja Schneider a Claude Leus, Theatersall (rue Jean Gallion), Differdange, 20h. Tél. 50 00 38.

KONTERBONT

Frühlingsradtour an der Mosel, 50 km auf gemieteten Fahrrädern als Ausklang der Aktion Autofasten, Treffpunkt am Bahnhof, Luxembourg. Tél. 4 47 43-340.

Fréijoer am Bësch, Rendez-vous op der Kräizung tëscht Hauptstrooss a Velospist, Grass, 8h.

Öko 2010, Messepark, Trier, 10h - 18h.

Theaterführung, ein Blick hinter die Kulissen, Saarländisches Staatstheater, Saarbrücken, 11h. Anmeldung unter: Tél. 0049 681 30 92-222.

Visite guidée, Musée du jeu de cartes Jean Dieudonné (Kulturhuf), Grevenmacher, 14h30 + 18h. Tél. 26 74 64-1.

Le Sixième jour, projection du film de Yussef Chahine, Salle Robert Krieps au Centre culturel de rencontre Abbaye de Neumünster, Luxembourg, 17h. Voir *erausgepickt* p. 6

Koyaanisqatsi - Life out of Balance, live music by BKK Project, Centre culturel régional opderschmelz, Dudelange, 20h. Tél. 51 61 21-290. ANNULÉ!

MO, 19.4.

KONFERENZ

Le peintre de cour Jean Perréal, architecte de l'église de Brou, par Dr. phil. Aloysia Romaine Berens, Bibliothèque nationale, Luxembourg, 19h.

MUSEK

Solistes Européens Luxembourg, sous la direction d'Augustin Dumay, oeuvres de Chausson, Massenet, Debussy, Ravel et Bizet, Philharmonie, Grand Auditorium, Luxembourg, 20h. Tél. 26 32 26 32.

The Groundhogs feat. Tony Mc Phee, Spirit of 66, Verviers, 20h. www.spiritof66.be

Rodrigo & Gabriela, Den Atelier, Luxembourg, 21h. www.atelier.lu

THEATER

Je ne suis jamais allé à Bagdad, d'Abel Neves, Théâtre du Centaure, Luxembourg, 20h. Tél. 22 28 28.

Copenhagen, de Michael Frayn, avec Adrian Dieffey, David Mittel et Fran Potasnik, Théâtre National du Luxembourg (194, rte de Longwy), Luxembourg, 20h. Tél. 47 08 95-1.

KONTERBONT

Poetry Slam, avec Bas Böttcher, Renato Kaiser, Yasmin Hafedh, D' de Kabal, Hayet et Francis Kirps, Exit07, Luxembourg, 19h.

Le Doute m'habite, soirée de lecture de textes de üoerre Desproges, avec Fabrizio Leva, Café-Théâtre Rocas (place des Bains), Luxembourg, 20h.

DI, 20.4.

JUNIOR

Projet O, chasse au trésor menée par trois danseurs et deux musiciens, Carré Rotondes, Luxembourg, 15h. Tél. 26 62 20 07. Voir *erausgepickt* p. 6

Alle Kühe fliegen hoch, tierisches Musical für Kinder ab 4, Mierscher Kulturhaus, Mersch, 15h30. Tél. 26 32 43-1. AUSVERKAUFT!

Sind bestens verbunden: „The New Frankfurt Jazz Connection“, am 22. April in der Tufa Trier.



WAT ASS LASS | 16.04. - 25.04.



Elles se racontent des histoires spéciales : « Histoire d'hommes », de Xavier Durringer au TOL, le 20 avril.

KONFERENZ

Praktesch Tippen zum Thema Hausaufgaben: Wëi kann ee Kand mat Dyslexie vun den Elteren a vun der Schoul ënnerstëtzt ginn? Mat der Tilly Weber, Centre Sociétaire et sportif (29, rue de Strasbourg), *Luxembourg*, 19h. Org. Dyspel asbl. Tél. 621 26 19 52.

Alles nano - oder was? Mit Prof. Roland Sanctuary, Festsaal, *Holzem*, 19h30.

MUSEK

Bonia J Low and Philip Niessen, Brasserie L'Inouï, *Redange*, 20h. Tél. 26 62 02 31.

Fauré Quartett, oeuvres de Kirchner, Schumann und Mendelssohn Bartholdy, Philharmonie, Grand Auditorium, *Luxembourg*, 20h. Tél. 26 32 26 32.

Julien Petit Quartet, jazz, The Liquid (15, rue Münster), *Luxembourg*, 21h30. Tél. 22 44 55.

THEATER

Bekenntnisse des Hochstaplers Felix Krull, von John von Düffel, nach dem Roman von Thomas Mann, Saarländisches Staatstheater, *Saarbrücken*, 19h30. Tél. 0049 681 30 92-0.

Escorial, de Michel de Ghelderode, avec Lucas Bleger et Daniel Plier, mise en scène par Frédéric Frenay, Chapiteau du Théâtre, *Esch*, 20h. Tél. 54 09 16 / 54 03 87.

Histoire d'hommes, de Xavier Durringer, TOL, *Luxembourg*, 20h30. Tél. 49 31 66.

KONTERBONT

Zamora, Tierra y Hombres Libres, projection du film de Romain Chalbaud, Brasserie de l'Arrêt (365, rte de Longwy), *Luxembourg*, 19h30.

Showcase, Slampoetry mit Bas Böttcher, Renato Kaiser, Yasmin Hafedh, D' de Kabal et Luc Spada, Centre national de littérature, *Mersch*, 20h. Tél. 32 69 55-1.

MI, 21.4.

KONFERENZ

Nouvelles formes d'intégration à travers l'apprentissage de langues - bonnes pratiques au niveau communal au Luxembourg et à l'étranger, soirée d'information, Centre culturel, *Mertzig*, 18h30.

Was ist planbar? Vortrag von Burkard Dewey und Christine Müller, Pavillon Skip, *Esch*, 19h. Tél. 26 84 02 27.

Gefore vum Schéinheitsideal, Elterenowend mat der Ruth Marchewka, Maison des Jeunes, *Bettembourg*, 19h30.

MUSEK

La Traviata, Saarländisches Staatstheater, *Saarbrücken*, 19h30. Tél. 0049 681 30 92-0.

John Scofield Jazz Quartet, Centre culturel régional opderschmelz, *Dudelange*, 20h. Tél. 51 61 21-290.

Der Freischütz/Le Freyschütz, Oper von Carl Maria von Weber mit Rezitativen von Hector Berlioz, Theater, *Trier*, 20h. Tél. 0049 651 7 18 18 18.

Bonia J Low and Philip Niessen, Brasserie L'Inouï, *Redange*, 20h. Tél. 26 62 02 31.

Récital d'orgue, par Wayne Marshall, oeuvres de Briggs, Dupré, Widor, Baker, Liszt und Marshall, Philharmonie, Grand Auditorium, *Luxembourg*, 20h. Tél. 26 32 26 32.

Stile herrschen, Gedanken siegen, KammerMuseumVeräin Lëtzebuerg, Wierker vun Zemlinsky, Schönberg, Webern a Mahler, Centre des Arts Pluriels Ed. Juncker, *Ettelbruck*, 20h. Tél. 26 81 21-304.

Bernie Bonvoisin, Spirit of 66, *Verviers*, 20h. www.spiritof66.be

K's Choice, Den Atelier, *Luxembourg*, 21h. www.atelier.lu

THEATER

Das Verbrechen auf der Ziegeninsel, von Ugo Betti, Tufa, Großer Saal, *Trier*, 19h. Tél. 0049 651 7 18 24 12.

Lord of the Dance, Arena (Fort Worth-Platz 1), *Trier*, 20h.

Kult, von Falk Richter, mit Nickel Bösenberg, Nora Koenig und Tammy

Reichling, Kasemattentheater, *Luxembourg*, 20h. Tél. 29 12 81.

Der Wald, Tragikomödie von Alexander N. Ostrowski, in einer Bearbeitung von Michèle Clees, mit Jean Beurlet, Ramon Biermann, Carmen Glod, Catherine Elvinger, Tessie Jakobs, Lara Mack, Lys Meyrer, Thierry Mousset, Manon Roukoz, Jacques Schiltz und Selva Weber, Théâtre National du Luxembourg (194, rte de Longwy), *Luxembourg*, 20h. Tél. 47 08 95-1.

Escorial, de Michel de Ghelderode, avec Lucas Bleger et Daniel Plier, mise en scène par Frédéric Frenay, Chapiteau du Théâtre, *Esch*, 20h. Tél. 54 09 16 / 54 03 87.

KONTERBONT

D'Sonnesäit, de Pol Greisch liest aus sengem neie Buch, Kapuzinertheater, *Luxembourg*, 18h. Tél. 47 08 95-1.

Gustav Seibt: Goethe und Napoleon, Buchvorstellung, Cité, *Luxembourg*, 18h30.

Dein Herz aus Eis & Lettres, cabaret littéraire avec Michel Clees et Jitz Jeitz, Brasserie l'Abbaye (Centre culturel de rencontre Abbaye de Neumünster), *Luxembourg*, 20h. Tél. 26 20 52 981.

DO, 22.4.

KONFERENZ

L'e-book : comprendre les enjeux et les raisons d'un nouvel outil révolutionnaire, conférence avec intervention de Jean-Marie Lehu, et table ronde (15h45) avec Fernand Mathes, Fernand Ernster, Romain Jeblic, Lex Kaufhold, Monique Kieffer, Jean-Marc Lehu, Patrick Peiffer et Dirk Sumkötter, Bibliothèque nationale, *Luxembourg*, 14h. Inscriptons jusqu'au 19.4 par tél. 43 94 44-1.

Machen Schönheitsoperationen glücklich? Vortrag von Jürgen Margraf, Universität Luxemburg, Saal 2.01 im Wissenschaftsgebäude, Campus Limpertsberg, *Luxembourg*, 18h.

Punir - oui ou non ? Soirée pour parents avec Rolande Fellerich, MR Spillhaus, Parc Laval, *Esch*, 19h.

Ethique et biosciences, par Dr. Renée Schroeder, Université du Luxembourg, Auditorium François Tavenas (102, av. Pasteur), *Luxembourg*, 19h. Tél. 46 66 44-6563/6560.

WAT ASS LASS | 16.04. - 25.04.



Improviseront une musique venue d'ailleurs : « Saint Laurens », à la librairie Geronimo à Metz.

Ökologische Gerechtigkeit nach Kopenhagen, Vortrag von Pr. Dr. Markus Vogt, Cité, *Luxembourg*, 19h30.

Was willst du denn im Kino? Eine Befragung zum Verhältnis von Literatur und Film von Klaus Maiwald, Centre national de littérature, *Mersch*, 20h. Tél. 32 69 55-1.

MUSEK

Phantasma, Musical Odyssee von Frank Nimsgern, Saarländisches Staatstheater, *Saarbrücken*, 19h30. Tél. 0049 681 30 92-0.

Amina Figarova Sextet, Brasserie L'Inouï, *Redange*, 20h. Tél. 26 62 02 31.

Ensemble Unicorn, sous la direction de Michael Posch, oeuvres de Ciconia, Landini, Piero, Solage, von Wolkenstein, da Firenze et de Perugia, Philharmonie, Salle de musique de chambre, *Luxembourg*, 20h. Tél. 26 32 26 32.

Lésions fatales / Mr Gerryman-Ders + Les Dérangés, Les Trinitaires, *Metz*, 20h. Tél. 0033 3 87 75 75 87.

The New Frankfurt Jazz Connection, Tufa, Großer Saal, *Trier*, 20h30. Tél. 0049 651 7 18 24 12.

Charles Després, blues, The Liquid (15, rue Münster), *Luxembourg*, 21h30. Tél. 22 44 55.

THEATER

O noapte furtunoasa, de Ion Luca Caragiale, Salle Robert Krieps au Centre culturel de rencontre Abbaye de Neumünster, *Luxembourg*, 19h30. Tél. 691 96 17 67.

Kult, von Falk Richter, mit Nickel Bösenberg, Nora Koenig und Tammy Reichling, Kasemattentheater, *Luxembourg*, 20h. Tél. 29 12 81.

Der Wald, Tragikomödie von Alexander N. Ostrowski, in einer Bearbeitung von Michèle Clees, mit Jean Beurlet, Ramon Biermann, Carmen Glod, Catherine Elvinger, Tessie Jakobs, Lara Mack, Lys Meyrer, Thierry Mousset, Manon Roukoz, Jacques Schiltz und Selva Weber, Théâtre National du Luxembourg (194, rte de Longwy), *Luxembourg*, 20h. Tél. 47 08 95-1.

Kafka's Bureau, Textcollage von Jutta Schubert, Kapuzinertheater, *Luxembourg*, 20h. Tél. 47 08 95-1.

The Scales of Memory, chorégraphies de Germaine Acogny et Jawole Willa Jo Zollar, par Urban Bush Women & Cie Jant-Bi, Grand Théâtre, *Luxembourg*, 20h. Tél. 47 08 95-1.

KONTERBONT

Luc Ewen, rencontre avec l'auteur photographe, CNA, *Dudelange*, 12h45.

Rafik Schami, Conservatoire de Musique, *Esch*, 20h. Tél. 54 97 25.

Jörg Albrecht, Lesung, Tufa, Kleiner Saal, *Trier*, 20h30. Tél. 0049 651 7 18 24 12.

We love Poetry, Lesebühne by Francis Kirps & Luc Spada, D:qliq, *Luxembourg*, 21h. Tél. 26 73 62.

FR, 23.4.

JUNIOR

Der Zauberer von Oz, von L. Frank Baum, für alle ab 6, Saarländisches Staatstheater, *Saarbrücken*, 11h. Tél. 0049 681 30 92-0.

KONFERENZ

Exclusion sociale et exclusion culturelle, table ronde avec Jean-Pierre Deru, Louise Allen, Claudine Bechet-Metz, Jean Hurstel et Brigitte Weinandy, Salle José Ensich au Centre culturel de Rencontre Abbaye Neumünster, *Luxembourg*, 15h. Tél. 26 20 52-1. A l'occasion de l'année européenne de lutte contre la pauvreté et l'exclusion sociale.

MUSEK

Saint Laurens, improvisations par Pierre Yves Martel (viole de gambe) et Philippe Lauzier (saxophone et clarinette basse), Librairie Geronimo (19, rue A. Thomas), *Metz*, 19h.

Sakontala, Oper in zwei Akten, von Schubert, Saarländisches Staatstheater, *Saarbrücken*, 19h30. Tél. 0049 681 30 92-0.

Der Freischütz/Le Freyschütz, Oper von Carl Maria von Weber mit Rezitativen von Hector Berlioz, Theater, *Trier*, 20h. Tél. 0049 651 7 18 18 18.

The Strychnines + The Golden Helmets, Café Exakt (Exhaus), *Trier*, 20h. Tél. 0049 651 2 51 91.

Amina Figarova Sextet, Brasserie L'Inouï, *Redange*, 20h. Tél. 26 62 02 31.

Arcanto Quartett, oeuvres de Mozart, Mendelssohn Bartholdy und Bartok, Philharmonie, Salle de musique de chambre, *Luxembourg*, 20h. Tél. 26 32 26 32.

Concert de printemps, par l'Orchestre préparatoire du Conservatoire, sous la direction de Guy Goethals, et la Chorale des enfants et chorale des jeunes du Conservatoire, sous la direction de Sylvie Serra-Jacobs, Conservatoire, *Luxembourg*, 20h. Tél. 47 08 95-1.

In The Garage Fest, mit The Strychnines und The Golden Helmets, Café Exakt (Exhaus), *Trier*, 20h. Tél. 0049 651 2 51 91.

The Winklepickers, Café Ancien Cinéma, *Vianden*, 20h30. Tél. 26 87 45 32.

Emily Loizeau, Den Atelier, *Luxembourg*, 21h. www.atelier.lu

Sum 41, Rockhal, Club, *Esch*, 21h.

The Oscillation + Higamos Hogamos + Cyclorama + The Bud Spenders, Exit07, *Luxembourg*, 21h.

Picken wohl nicht nur in Winkeln rum: „The Winklepickers“, am 23. April im Ancien Cinéma in Vianden



WAT ASS LASS | 16.04. - 25.04.

Think Floyd, tribute to Pink Floyd, Spirit of 66, *Verviers*, 21h. www.spiritof66.be

Pippo Pollina, Ducaal, *Freudenburg*, 21h30. Tél. 0049 6582 2 57.

Fête du Parc, sous chapiteau (Jardins de l'Esplanade), *Metzert*, 21h30.

Fortune + Tepr + Wizstar + Jarco Weiss + Pac, Les Trinitaires, *Metz*, 22h. Tél. 0033 3 87 75 75 87.

THEATER

Kult, von Falk Richter, mit Nickel Bösenberg, Nora Koenig und Tammy Reichling, Kasemattentheater, *Luxembourg*, 20h. Tél. 29 12 81.

Oropax: Im Rahmen des Unmöglichen, Comedy, Tufa, Großer Saal, *Trier*, 20h. Tél. 0049 651 7 18 24 12.

Die Geschichte meiner Einschätzung am Anfang des dritten Jahrtausends, Stück von Peter Licht, sparte4 (Eisenbahnstr. 22), *Saarbrücken*, 20h. www.sparte4.de

Der Wald, Tragikomödie von Alexander N. Ostrowski, in einer Bearbeitung von Michèle Clees, mit Jean Beurlet, Ramon Biermann, Carmen Glod, Catherine Elvinger, Tessie Jakobs, Lara Mack, Lys Meyrer, Thierry Mousset, Manon Roukoz, Jacques Schiltz und Selva Weber, Théâtre National du Luxembourg (194, rte de Longwy), *Luxembourg*, 20h. Tél. 47 08 95-1.

Shut Up + Headstrong, plays by Andrew Payne and April De Angelis, performed by the English Theater Group, Salle des fêtes du Lycée de Garçons, *Luxembourg*, 20h.

Kafka's Bureau, Textcollage von Jutta Schubert, Kapuzinertheater, *Luxembourg*, 20h. Tél. 47 08 95-1.

L'Eldorado de la méduse, pièce en huit tableaux, avec Nasser Gherdaoui, Myriam Gracia, Pape Macoura Ndiaye, Raoul Schlechter et Claude Frisoni, Chapiteau du Théâtre, *Esch*, 20h. Tél. 54 09 16 / 54 03 87.

The Scales of Memory, chorégraphies de Germaine Acogny et Jawole Willa Jo Zollar, par Urban Bush Women & Cie Jant-Bi, Grand Théâtre, *Luxembourg*, 20h. Tél. 47 08 95-1.

KONTERBONT

Taslina Nasreen, Kulturfabrik, Grande Salle, *Esch*, 19h. Tél. 55 44 93-1. Dans le cadre du « Printemps des poètes ».

Tour de Lûx: Coppe la Bountz, e satireschen Owend mat den Auteurs Jean Back, Guy Rewenig a Jay Schiltz, Musek: Jitz Jeitz, Kulturhaus, *Niederanven*, 20h. Tél. 26 34 73-1.

SA, 24.4.

JUNIOR

Wie die Musik in diese Welt kam, Tanzspektakel, Philharmonie, Espace découverte, *Luxembourg*, 15h + 17h30. Tél. 26 32 26 32. AUSVERKAUFT!

KONFERENZ

Mon enfant et moi - comment améliorer notre relation ? Avec Karin Weyer, Haus vun de Kanner (12, Bisserwee), *Luxembourg*, 10h.

MUSEK

Intensefest VI, mit Zerogod, Jigsore, Katatonie, Scapegoat und Hedshot, Exhaus, kleines Exil, *Trier*, 19h30. Tél. 0049 651 2 51 91.

Roulette, von Thomas Pigor und Konrad Koselleck, Saarländisches Staatstheater, *Saarbrücken*, 19h30. Tél. 0049 681 30 92-0.

Wolf Maahn & Band, Big Eppel, *Eppelborn*, 20h. www.jennnyinc.de

Hannes Wader, Theater am Ring (Lothringer Straße), *Saarlouis*, 20h.

Ich + Ich, Arena (Fort Worth-Platz 1), *Trier*, 20h.

Trio Eloquence, oeuvres de Bach, Beethoven, Gragnani, Rossini, Telemann, Mertz, Grenados, De Falla, Debussy, Makni, église, *Marnach*, 20h. Tél. 92 08 51. Dans le cadre du « Klänge Maarnicher Festival ».

Johanna Zeul, Tufa, Großer Saal, *Trier*, 20h. Tél. 0049 651 7 18 24 12.

Danjal, Café Exakt (Exhaus), *Trier*, 20h. Tél. 0049 651 2 51 91.

Heart'n'Head, Drittes antifaschistisches Festival, ExHaus, Balkensaal, *Trier*, 20h. Tél. 0049 651 2 51 91.

Christina Lux, Brasserie L'Inouï, *Redange*, 20h. Tél. 26 62 02 31.

Récital de chant, par Bo Skovhus (baryton) et Helmut Deutsch (piano), Philharmonie, Salle de musique de chambre, *Luxembourg*, 20h. Tél. 26 32 26 32.



La lumière se pose sur des corps mouvants : « Moving Light / On My Skin » - chorégraphies d'Anu Sistonen et de Bernard Baumgarten, le 24 avril au Cape d'Ettelbrück.

Victoria Tolstoy, jazz, Philharmonie, Grand Auditorium, *Luxembourg*, 20h. Tél. 26 32 26 32.

Moving Light / On My Skin, Anu Sistonen / Bernard Baumgarten, Centre des Arts Pluriels Ed. Juncker, *Ettelbruck*, 20h. Tél. 26 81 21-304.

The Yupps + Backstage + Rodeo + Birds Escape, Les Trinitaires, *Metz*, 20h. Tél. 0033 3 87 75 75 87.

Luamar, église, *Beaufort*, 20h.

Johnny Cash, ein musikalisches Portrait, Theaterzelt, *Esch*, 20h. Tél. 54 09 16 / 54 03 87.

Crazy Eight, jazz, Conservatoire de Musique, *Esch*, 20h. Tél. 54 97 25.

Scizotwins + Palm Desert + Johnny Stone, Café-Théâtre Rocas (place des Bains), *Luxembourg*, 20h.

Eric Legnini Trio + Julien Lourau Quartet, Arsenal, Grande Salle, *Metz*, 20h30. Tél. 0033 3 87 74 16 16.

24 heures électroniques, avec Birdy Nam Nam, Does It Offend You, Yeah?, Zombie Nation..., Rockhal, Club, *Esch*, 21h.

Burning Hell, sparte4 (Eisenbahnstr. 22), *Saarbrücken*, 21h. www.sparte4.de

Crazy cinématographe meets De Lâb and Irma Vep, Exit07, *Luxembourg*, 21h.

Color of Abba, Spirit of 66, *Verviers*, 21h. www.spiritof66.be

Oli Brown, Ducaal, *Freudenburg*, 21h30. Tél. 0049 6582 2 57.

THEATER

Passion, Tanztheater von Sven Grützmaier, Theater, *Trier*, 19h30. Tél. 0049 651 7 18 18 18.

The Winners are ... die Frauen, Choreografien von Gewinnerinnen internationaler Wettbewerbe, Alte Feuerwache, *Saarbrücken*, 19h30. Tél. 0049 681 30 92-0.

Der Wald, Tragikomödie von Alexander N. Ostrowski, in einer Bearbeitung von Michèle Clees, mit Jean Beurlet, Ramon Biermann, Carmen Glod, Catherine Elvinger, Tessie Jakobs, Lara Mack, Lys Meyrer, Thierry Mousset, Manon Roukoz, Jacques Schiltz und Selva Weber, Théâtre National du Luxembourg (194, rte de Longwy), *Luxembourg*, 20h. Tél. 47 08 95-1.

Shut Up + Headstrong, plays by Andrew Payne and April De Angelis, performed by the English Theater Group, Salle des fêtes du Lycée de Garçons, *Luxembourg*, 20h.

Kafka's Bureau, Textcollage von Jutta Schubert, Kapuzinertheater, *Luxembourg*, 20h. Tél. 47 08 95-1.

Kaspar Häuser Meer, Stück von Felicia Zeiler, Studio des Theaters, *Trier*, 20h. Tél. 0049 651 7 18 18 18.

Match d'Impro, Luxembourg-Belgique, Salle Gengoul, *Luxembourg*, 20h30.

KONTERBONT

Ourdaller Maart, Cornelys Haff, *Heinerscheid*, 10h. Tél. 26 90 75-1.

One Breath - One World, World Tai-Chi & Qi-Gong Day,

WAT ASS LASS | 16.04. - 25.04. / AVIS

Kinnekswiss, Parc Municipal,
Luxembourg, 10h - 12h.

Yes you can - Zivilcourage in Trier,
Tufa, Kleiner Saal, *Trier, 11h.*
Tel. 0049 651 7 18 24 12.

Printemps des poètes,
avec Marie Claire Banquart, Rosa Alice Branco, Gabriela Fontano, Anise Koltz, Ewa Lipska, label Perez Motalban, Taslima Nasreen, Susana Rafart, Zoé Skoulding, Tvetg Sofronieva et Elly de Waard, Centre culturel de rencontre Abbaye de Neumünster, *Luxembourg, 16h + 20h.*

11. LSV-Liesmarathon,
mat Josy Braun, Angela Boeres-Vettor, Helmut Fiebig, Marielys Flammang, Wolfgang Geiselhart, Linda Graf, Josée Kratochwill, Maryse Krier, Henri Losch, Colette Mart, Giulio Pisani, Pol Pütz, Marie-Jeanne Reichling, Lex Roth, Guy Wagner a Jacqueline Wolff, Cité, *Luxembourg, 19h30.*

SO, 25.4.

KONFERENZ

Le chevalier et l'armement médiéval,
visite passion, avec Luis Fernandez, Musées de la Cour d'Or, *Metz, 15h.*
Tél. 0033 3 87 20 13 20.

MUSEK

Orchestre préparatoire du conservatoire, Conservatoire, *Luxembourg, 10h30.* Tél. 47 08 95-1.

The Killers Kintet, jazz, Brasserie l'Abbaye (Centre culturel de rencontre Abbaye de Neumünster), *Luxembourg, 11h30.* Tél. 26 20 52 981.

Ensemble vocal du Luxembourg, oeuvres de Janacek, Dvorak et Eben, église, *Heinerscheid, 16h.* Tel. 92 08 51. Dans le cadre du « Klänge Maarnicher Festival ».

Concert commenté,
par l'Orchestre national de Lorraine sous la direction de Benjamin Lévy, oeuvres de Stravinsky, Poulenc, Saint-Saëns et Moss, Arsenal, Grande Salle, *Metz, 16h.*
Tél. 0033 3 87 74 16 16.

Quatuor Louvigny et Walter Civitareale, oeuvres de Beethoven, église, *Roodt-sur-Syre, 17h.* Dans le cadre de Musek am Syrdall.

Thomas Schwab mit Band,
Garage Demuth, *Junglinster, 19h.*
www.demuth.lu/audi

Sakontala, Oper in zwei Akten, von Schubert, Saarländisches Staatstheater, *Saarbrücken, 19h30.*
Tel. 0049 681 30 92-0.

James Carter Quintet, Variété Chat Noir Casino (Am Kornmarkt 1-3), *Trier, 20h.* Tel. 0049 651 1 45 56 00.

Simon Stierle, Béatrice Dardin, Klaus Brettschneider, Benjamin Schäfer et Pascal Meyer, oeuvres de Cage et Harrison, Philharmonie, Salle de musique de chambre, *Luxembourg, 20h.* Tél. 26 32 26 32.

THEATER

Theatercafé zu Joseph Süß,
Foyer des Theaters, *Trier, 11h15.*
Tel. 0049 651 7 18 18 18.

JuguêM JuguêM, Chapiteau du Théâtre, *Esch, 17h.* Tél. 54 09 16 / 54 03 87.

Ich war Staatsfeind Nr. 1, Stück von Wolfgang Welsch, Theater, *Trier, 19h30.* Tel. 0049 651 7 18 18 18.

Die Geschichte meiner Einschätzung am Anfang des dritten Jahrtausends, Stück von Peter Licht, sparte4 (Eisenbahnstr. 22), *Saarbrücken, 20h.*
www.sparte4.de

KONTERBONT

Le bois,... de la graine au produit fini, fête du Parc Naturel, tout le village, *Metzert (B), 10h.*

Laf fir d'Natur, Départ um Haus vun der Natur, *Kockelscheuer, 10h30.*
Tel. 29 04 04-1.

Matinée poétique, Galerie Simoncini, *Luxembourg, 11h.* Dans le cadre du Printemps des Poètes.

Drucken wie zu Gutenbergs Zeiten, geführte Besichtigung, Druckmuseum (Kulturhuf), *Grevenmacher, 14h30 + 16h.* Tel. 26 74 64-1.

Ministère du Développement durable et des Infrastructures Administration des bâtiments publics Division de la gestion du patrimoine

Avis d'adjudication

Ouverture de la soumission : **vendredi 07 mai 2010 à 10:00 heures,** Administration des bâtiments publics, 10, rue du St-Esprit à L-1475 Luxembourg

Centre pénitentiaire de Givenich

Objet : **travaux d'installations électriques basse tension (groupe électrogène)**

- Envergure :
- 1 Notstromaggregat 430 kVA
 - 2 USV Anlagen 20 KVA
 - 1 Niederspannungshauptverteilung
 - 4 Unterverteilungen
 - ca. 20 m Kabelrinnen
 - ca. 6.000 m Kabel und Leitungen
 - ca. 20 Leuchten
 - ca. 100 Schalt- und Steckgeräte
 - 1 Axialventilator 21.500 m³/h
 - 2 Splitklimateure
 - 100 m² Luftkanal
 - 1 Fassadentorelement
 - 6 m² Ständerwand F90A
 - 1 Feuerschutztür REI 90
 - 90 m² schalldämmenden Raumausskleidung
 - 1 Dachentlüftungsgaube

Les travaux sont adjugés en bloc à prix unitaires.

Début/Durée prévisible :
La durée des travaux est de 80 jours ouvrables à débiter pour le 2ème semestre 2010.

Les intéressés sont tenus d'introduire leur candidature écrite au minimum 24 heures avant de retirer le dossier de soumission à

L'Administration des bâtiments publics
« Soumissions »
Boîte postale 112
L-2011 Luxembourg
Télécopieur : 46 19 19-555

Les plans, cahiers des charges et bordereaux de soumission sont à la disposition des candidats à l'adresse de l'administration à partir du vendredi 16 avril au vendredi 30 avril 2010.

Les offres portant l'inscription « Soumission pour les travaux d'installations électriques bt (groupe électrogène) » à exécuter dans l'intérêt du Centre pénitentiaire de Givenich sont à remettre à l'adresse prévue pour l'ouverture de la soumission conformément à la législation et à la réglementation sur les marchés publics avant les date et heure fixées pour l'ouverture.

Il ne sera procédé à aucun envoi de bordereau.

Luxembourg, le 09 avril 2010
Le ministre du Développement durable et des Infrastructures
Claude Wiseler

