

WAT ASS LASS | 04.06. - 13.06.

WAT
ASS
LASS?

Font partie de l'Underground global : Lali Puna, ce vendredi à l'Exit07.

FR, 4.6.

KONFERENZ

Schengen, une libre circulation ?

Débat entre journalistes européens,
Salon des Armoires du Beffroi,
Thionville, 19h.

MUSEK

Quand l'Abbaye donne de la voix,

avec le Choeur universitaire, Voices International, le Choeur d'enfants de l'école Am Park de Pétange, le Choeur Hudel a Fatz, la chorale mixte du Conservatoire de la ville de Luxembourg, La Voix des Anges, Le Choeur d'Eurotat et beaucoup d'autres, Centre culturel de rencontre Abbaye de Neumünster, Luxembourg, 9h - 24h.

Crossroads, blues, Brasserie l'Abbaye

(Centre culturel de rencontre Abbaye de Neumünster), Luxembourg, 18h.
Tél. 26 20 52 981.

Roulette, Jazzballade von Thomas

Pigor und Konrad Koselleck,
Saarländisches Staatstheater,
Saarbrücken, 19h30.
Tél. 0049 681 30 92-0.

The Vienna Dixie Cats, Brasserie

L'Inouï, Redange, 20h.
Tél. 26 62 02 31.

Puggy, Les Trinitaires, Metz, 20h.

Tél. 0033 3 87 75 75 87.

PRBH, jazz, avec Maxime Bender (sax),

N.N. (contrebasse), Rajivan Ayyappan (guitare) et Franck Hemmerlé (percussions), Centre des Arts Pluriels Ed. Juncker, Ettelbruck, 20h.
Tél. 26 81 21-304.

Barfly, Tufa, Kleiner Saal, Trier, 20h.

Tél. 0049 651 7 18 24 12.

Xiu Xiu + Terror Bird + Woom +

Me and Jules, ExHaus, Balkensaal, Trier, 20h. Tél. 0049 651 2 51 91.
Voir article p. 4

The Puppini Sisters, Trifolion,

Echternach, 20h. Tél. 47 08 95-1.

Orchestre philharmonique du

Luxembourg, sous la direction de Jonathan Stockhammer, oeuvres de Berlioz, Ravel, Mendelssohn Bartholdy, Prokofiev, Dvorak, Glinka, Britten, Adams et Stravinsky, Philharmonie, Grand Auditorium, Luxembourg, 20h.
Tél. 26 32 26 32.

L'Opéra à quat' sous, de Kurt Weil et

Bertolt Brecht, Opéra-Théâtre, Metz, 20h30. Tél. 0033 3 87 55 51 43.

Twin Pricks + Takka Takka + Kito all

Stars, Les Trinitaires, Metz, 21h.
Tél. 0033 3 87 75 75 87.

WAT ASS LASS

Kalender **S. 2 - S. 9**

Xiu Xiu **p. 4**

Erausgepickt **S. 6**

KINO

Programm **S. 10 - S. 18**

The Shock Doctrine **p. 12**

EXPO

Ausstellungen **S. 19 - S. 23**

Duron Jackson **S. 20**

WAT ASS LASS | 04.06. - 13.06.

Lali Puna + Sug(r)cane, Exit07,
Luxembourg, 21h.

Gene Taylor Band, blues, Sang a
Klang, Luxembourg, 21h.
Org.: Blues Club Lëtzebuerg.

High Voltage plays AC/DC, Spirit of
66, Verviers, 21h. www.spiritof66.be

Bassekou Kouyate, Kulturfabrik,
Großer Saal, Esch, 21h. Tel. 55 44 93-1.

**Kate + Rabenkinder + Between
Boarders**, Melusina, Luxembourg, 21h.

THEATER

La Nuit juste avant les forêts,
de Bernard-Marie Koltès, avec Denis
Jousselin, Théâtre du Centaure,
Luxembourg, 20h. Tél. 22 28 28.

Comedy, chorégraphie de Nasser
Martin-Gousset, Grand Théâtre,
Luxembourg, 20h. Tél. 47 08 95-1.

La Dame au violoncelle,
de Guy Foissy, avec Irina Fedotova,
Centre culturel de rencontre Abbaye de
Neumünster, Luxembourg, 20h.
Tél. 27 48 93 82.

Never-Ending Up North, chorégraphie
d'Anne-Mareike Hess, Théâtre National
du Luxembourg (194, rte de Longwy),
Luxembourg, 20h. Tél. 47 08 95-1.

Le Transfrontalier, Theater, Trier, 20h.
Tel. 0049 651 7 18 18 18.

**Wo ein Wilhelm ist, da ist auch
ein Busch**, erotischer Bilderbogen von
Jürgen Lorenzen mit Max und Moritz,
Variété Chat Noir Casino
(Am Kornmarkt 1-3), Trier, 20h.
Tel. 0049 651 1 45 56 00.

30 ans en 2011, avec Marc Herman,
Centre culturel (17, rue du Centre),
Athus, 20h15. Tél. 0032 63 38 95 73.

KONTERBONT

Maart a Musek, Festsaal, Boulaide,
18h - 22h.

SA, 5.6.

JUNIOR

Petit oui... mais..., spectacle à
partager en famille, Les Trinitaires,
Metz, 10h. Tél. 0033 3 87 75 75 87.

Martin Klein, Lesung, Cité,
Luxembourg, 10h30. Tel. 47 96-27 32.

La Nuit s'en va la jour, marionnettes
et ombres, par la Cie Le Can des
songes, Carré Rotondes, Luxembourg,
11h + 15h + 17h. Tél. 26 62 20 07.

A wéi een Held bass du? Atelier
fir Kanner vun 6 bis 12 Joer,
Casino Luxembourg - Forum d'art
contemporain, Luxembourg, 15h.
Tel. 22 50 45.

MUSEK

Récital d'orgue, par Thomas
Cornelius, église Saint-Michel,
Luxembourg, 11h.

**Screaming Fields of Sonic Love -
Däi Lycée rockt**, mat Zero Point 5,
Anthem of the Sun, Los Duenos Del
Ska, Falling Down, The Turbigos,
Blood-Shot Midnight, Nisroc, Anx74,
Tuys, The Devil's Advocats, Lost in
Pain, Project 9, Ice Scream, Project
Yoko et Dead City Streets, Rockhal,
Esch, 15h30.

**Nothings Left + Saddest Messiah +
Rump Fed Ronyon + Death on
Demand**, Exhaust, kleines Exil, Trier,
19h30. Tel. 0049 651 2 51 91.

The Vienna Dixie Cats, Brasserie
L'Inouï, Redange, 20h.
Tél. 26 62 02 31.

Show Music 2010, pour le 125e
anniversaire de l'Harmonie municipale
de Differdange, Centre Sportif,
Differdange, 20h.

Villa Sonnenschein, Musical, Tufa,
Großer Saal, Trier, 20h.
Tel. 0049 651 7 18 24 12.



Alle Jahre wieder : Fiesta Cubana in der Kulturfabrik, diesen Samstag, 5. Juni.

**Marili Machado & Ensemble
El Monte**, Tango, Milongas und
Canciones, ehemalige Synagoge,
Trier-Wawern, 20h30.

Sauti Sol & Stan, unexpected sounds
from Kenya, Exit07, Luxembourg,
20h30.

Fred and the Healers, Spirit of 66,
Verviers, 21h. www.spiritof66.be

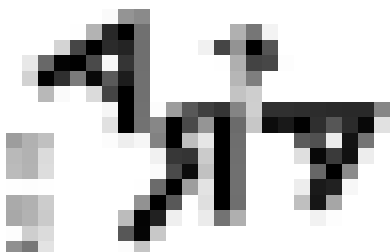
**Les Excelsiors + Adopk +
Wonderland + Les Wad-Billys + La
Neige + Djs**, Les Trinitaires, Metz, 21h.
Tél. 0033 3 87 75 75 87.

THEATER

Maria Magdalena, Trauerspiel von
Friedrich Hebbel, Alte Feuerwache,
Saarbrücken, 19h30.
Tel. 0049 681 30 92-0.

Krieg und Frieden, vierteiliger
Tanzabend mit Werken von Marguerite
Donlon, Die Redner und Kurt Jooss,
Saarländisches Staatstheater,
Saarbrücken, 19h30.
Tel. 0049 681 30 92-0.

Le Transfrontalier, Theater, Trier,
19h30. Tel. 0049 651 7 18 18 18.



Arwines Radikantiana

Arwines Radikantiana

EVENT

WAT ASS LASS | 04.06. - 13.06.



Dérangeants, mais pas dérangés: Xiu Xiu.

ROCK EXPERIMENTAL

Xiu Xiu, le petit train

Nicolas Przeor

L'Exhaus de Trèves est surtout reconnu pour son excellente programmation metal et punk-rock dans la Grande-Région. Cette fois-ci, c'est l'excellente combo foutraque Xiu Xiu qui fera une apparition plus que remarquée ce vendredi.

Emmenés par la tête pensante, multi-instrumentiste et par la même occasion le seul véritable membre du groupe : Jamie Stewart, Xiu Xiu est une machine à la fois captivante, étrange et surtout insondable. Formés en 2000 par Stewart et Cory McCulloch, Xiu Xiu marque le début de leur troisième collaboration musicale après *The Indestructible Beat of Palo Alto* et *Ten In the Swear Jar*. Très rapidement le duo commence à tourner avec l'aide de Lauren Andrews et Yvonne Chen avec qui ils enregistreront leur premier album en 2002 « *Knife Play* » ainsi que le court format qui suit la même année « *Chapel of the Chimes* » qui présente des sonorités tribales, complexes agrémentées de cuivres oppressants apportant un aspect rythmique à l'ensemble.

L'album qui suit en 2003 « *A Promise* » se montre quant à lui très différent de ses prédécesseurs. Il présente Jamie Stewart sur le fil avec des

arrangements quasi-acoustiques d'une fragilité plutôt étrange pour les fans de la première heure, la faute au départ d'Yvonne Chen et de Cory McCulloch. Mais également le suicide de son père, le producteur Michael Stewart, se reflète dans cet enregistrement.

La musique de Xiu Xiu est tout à fait inclassable, à la fois rock sans vraiment l'être totalement, le son est pour le moins tourmenté, noise jusqu'au bout des ongles, crasseux à souhait mais ne perd pas pour autant un charme presque fédérateur. Certains iront même jusqu'à articuler le mot pop ce que ne vient pas démentir le troisième album du duo (McCulloch faisant encore partie du groupe en studio) « *Fabulous Muscles* » qui présente cette fois-ci des chansons plus posées, qui emmèneront Xiu Xiu dans de nouvelles contrées en termes de popularité en 2004. Ce qui ne présage en rien l'arrivée du groupe dans des eaux calmes, bien au contraire, quelques mois après la sortie du disque Lauren Andrews quitte le groupe, remplacée quasi-instantanément par sa cousine Caralee McElroy. Le duo s'en va donc à travers les Etats-Unis présenter leur mélange de sons électroniques, d'instruments acoustiques et de noise cérébrale tout

en n'oubliant pas de composer le quatrième album « *La Forêt* » ou l'on retrouve Stewart hanté par ses anciens démons ténébreux.

Véritable boulimique de travail Stewart enchaîne les albums chaque année avec un taux de réussite variable mais sans jamais se perdre dans un quelconque manque d'inspiration. C'est ainsi que 2006 et 2008 voient l'apparition d'autres galettes « *The Air Force* » et « *Women As Lovers* » avant le retour cette année du génie californien avec « *Dear God, I Hate Myself* » qui d'emblée de par son titre annonce la couleur des thèmes de prédilection de Stewart : à savoir la haine envers soi-même, le suicide, l'apathie et la frustration.

Les prestations scéniques de Stewart sont toujours un événement en soi tant elles demeurent de véritables brûlots d'intensité noire à consommer sans modération ou presque : Ames et oreilles sensibles s'abstenir tout de même.

Ce vendredi 4 juin à l'Exhaus à Trèves.
Plus d'infos :
www.myspace.com/xiuxiuforlife
www.exhaus.de

La Nuit juste avant les forêts, de Bernard-Marie Koltès, avec Denis Jousset, Théâtre du Centaure, Luxembourg, 20h. Tél. 22 28 28.

Hellege Bimbam, d'Revue mam Lëtzebuurger Theater, Centre des Arts Pluriels Ed. Juncker, Ettelbruck, 20h. Tél. 26 81 21-304.

Comedy, chorégraphie de Nasser Martin-Gousset, Grand Théâtre, Luxembourg, 20h. Tél. 47 08 95-1.

La Dame au violoncelle, de Guy Foissy, avec Irina Fedotova, Centre culturel de rencontre Abbaye de Neumünster, Luxembourg, 20h. Tél. 27 48 93 82.

Never-Ending Up North, chorégraphie d'Anne-Mareike Hess, Théâtre National du Luxembourg (194, rte de Longwy), Luxembourg, 20h. Tél. 47 08 95-1.

Die goldenen letzten Jahre, Stück von Sibylle Berg, Studio des Theaters, Trier, 20h. Tél. 0049 651 7 18 18 18.

Die Verwandlung, Theater nach einer Erzählung von Franz Kafka, sparte4 (Eisenbahnstr. 22), Saarbrücken, 20h. www.sparte4.de

KONTERBONT

Flou- a Bichermaart, Privaten Déiereschutz (221a, rue de Trèves, Niederanven, 11h - 18h.

Festival Multiculturel, weekend des cultures, musique, stands gastronomiques, exposition, animation pour enfants, place du Marché, Differdange, 11h.

Trockenrasen, Orchideen, Bongerten und Schmetterlinge, Entdeckung der Landschaft um den Diekircher Härebierg, Treffpunkt Tankstelle Friedhaff, Diekirch, 14h30. Tél. 26 90 81 27

Défilé de clowns et inauguration de l'Ambassade, rues, Esch, 15h - 18h.

Ceci n'est pas un Casino, visite guidée régulière de l'exposition, Casino Luxembourg - Forum d'art contemporain, Luxembourg, 15h. Tél. 22 50 45.

Soirée indienne, Centre de Loisirs, Capellen, 19h. Tél. 621 62 28 92.

Contretemps et dégénération de la vie d'un couple, Dida asbl monte sur scène, Sang a Klang, Luxembourg, 20h. www.dido-asbl.org

Feu d'artifice de clowns, Kulturfabrik, Esch, 20h. Tél. 55 44 93-1.

WAT ASS LASS | 04.06. - 13.06.

Fiesta Cubana, avec Mayelin Perez, Afro Rumba All Stars et Luis Diaz y Los 5 Del Son, Centre culturel de rencontre Abbaye de Neumünster, *Luxembourg*, 21h. Tél. 26 18 76 92.

SO, 6.6.

JUNIOR

Kerity, la maison des contes, projection cinématographique, Les Trinitaires, *Metz*, 10h. Tél. 0033 3 87 75 75 87.

La Nuit s'en va la jour, marionnettes et ombres, par la Cie Le Can des songes, Carré Rotondes, *Luxembourg*, 11h + 15h + 17h. Tél. 26 62 20 07.

Der Froschkönig, musikalisches Märchen, Foyer des Theaters, *Trier*, 12h. Tél. 0049 651 7 18 18 18.

Petit oui... mais..., spectacle à partager en famille, Les Trinitaires, *Metz*, 16h. Tél. 0033 3 87 75 75 87.

MUSEK

8. Kammerkonzert, Mittelfoyer im Saarländischen Staatstheater, *Saarbrücken*, 11h. Tél. 0049 681 30 92-0.

Benjamin Schaefer Trio, jazz, Brasserie l'Abbaye (Centre culturel de rencontre Abbaye de Neumünster), *Luxembourg*, 11h30. Tél. 26 20 52 981.

L'Opéra à quat' sous, de Kurt Weil et Bertolt Brecht, Opéra-Théâtre, *Metz*, 15h. Tél. 0033 3 87 55 51 43.

Récital violoncelle et piano, par Judith Lecuit et Romain Nosbaum, oeuvres de Beethoven, Bloch, Debussy et Chopin, Centre culturel régional opderschmelz, *Dudelange*, 17h. Tél. 51 61 21-290.

Sakontala, Oper von Franz Schubert, Saarländisches Staatstheater, *Saarbrücken*, 19h30. Tél. 0049 681 30 92-0.

Roger Hodgson, Arena (Fort Worth-Platz 1), *Trier*, 20h.

Récital de piano, par Fernando Altamura, Calogero Di Liberto, Pedro Valero Abril et Carles Marin, oeuvres d'Albeniz, église SS. Pierre et Paul, *Echternach*, 20h. Tél. 72 99 40. Dans le cadre du Festival International d'Echternach.

Villa Sonnenschein, Musical, Tufa, Großer Saal, *Trier*, 20h. Tél. 0049 651 7 18 24 12.

THEATER

La Dame au violoncelle, de Guy Foissy, avec Irina Fedotova, Centre culturel de rencontre Abbaye de Neumünster, *Luxembourg*, 17h. Tél. 27 48 93 82.

La Nuit juste avant les forêts, de Bernard-Marie Koltès, avec Denis Jusselin, Théâtre du Centaure, *Luxembourg*, 18h30. Tél. 22 28 28.

Der große Blöff / Entfernte Kusinen, von Felicia Zeller, Alte Feuerwache, *Saarbrücken*, 19h30. Tél. 0049 681 30 92-0.

Le Transfrontalier, Theater, *Trier*, 19h30. Tél. 0049 651 7 18 18 18.

Hellege Bimbam, d'Revue mam Lëtzebuerger Theater, Centre des Arts Pluriels Ed. Juncker, *Ettelbruck*, 20h. Tél. 26 81 21-304.

Die goldenen letzten Jahre, Stück von Sibylle Berg, Studio des Theaters, *Trier*, 20h. Tél. 0049 651 7 18 18 18.

KONTERBONT

Festival Multiculturel, weekend des cultures, musique, stands gastronomiques, exposition, animation pour enfants, place du Marché, *Differdange*, 11h.

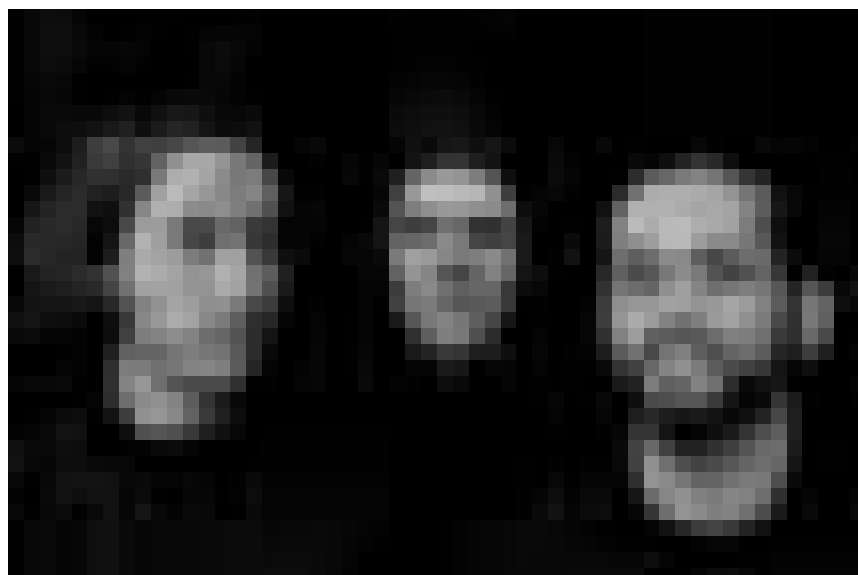
Müllerthal Trail Family Day, Schloss, *Beaufort*, 11h - 18h.

Ceci n'est pas un Casino, visite guidée régulière de l'exposition, Casino Luxembourg - Forum d'art contemporain, *Luxembourg*, 14h (L), 15h (F) + 16h (D). Tél. 22 50 45.

Industriegeschichte im Kayltal, Treffpunkt beim Musée national des mines de fer, *Rumelange*, 14h30. Tél. 56 56 88.

Drucken wie zu Gutenbergs Zeiten, geführte Besichtigung, Druckmuseum (Kulturhuf), *Grevenmacher*, 14h30 + 16h. Tél. 26 74 64-1.

Clowns Hinternational, avec les Clowns de Hanoï et le Teatr Licedei, chapiteau, *Esch*, 20h.



Du jazz et de l'apéro : Benjamin Schaefer Trio, ce dimanche 11h30 à l'abbaye de Neumünster.

MO, 7.6.

KONFERENZ

Projet de construction Hangar Cargolux, par José Mendieta, Université du Luxembourg, Campus Kirchberg, *Luxembourg*, 16h15. Tél. 46 66 44-6563/6560.

MUSEK

Tabu, projection du film muet de Friedrich Wilhelm Murnau, accompagnement musical par l'Ensemble Contraste, sous la direction de Frank Strobel, Philharmonie, *Luxembourg*, 20h. Tél. 26 32 26 32.

Them Crooked Vultures, Rockhal, *Esch*, 21h.

Beatsteaks, Rockhal, *Esch*, 21h.

THEATER

Auf der Greifswalderstraße, Stück von Roland Schimmelpfennig, Studio des Theaters, *Trier*, 20h. Tél. 0049 651 7 18 18 18.

KONTERBONT

Ceci n'est pas un Casino, visite guidée régulière de l'exposition pour seniors, Casino Luxembourg - Forum d'art contemporain, *Luxembourg*, 15h. Tél. 22 50 45.

DI, 8.6.

KONFERENZ

Violence à l'école, soirée pour parents, avec Fari Khabirpour,

Ecole primaire Demy Schlechter, *Luxembourg*, 18h30.

MUSEK

Otello, Oper in vier Akten, von Giuseppe Verdi, Saarländisches Staatstheater, *Saarbrücken*, 19h30. Tél. 0049 681 30 92-0.

Claudine Muno and The Luna Boots, Brasserie L'Inouï, *Redange*, 20. Tél. 26 62 02 31.

Le Concert Lorrain, sous la direction d'Anne-Catherine Bucher, oeuvres de de Boismortier, Arsenal, salle de l'Esplanade, *Metz*, 20h. Tél. 0033 3 87 74 16 16.

L'Opéra à quat' sous, de Kurt Weil et Bertolt Brecht, Opéra-Théâtre, *Metz*, 20h30. Tél. 0033 3 87 55 51 43.

Mark Knopfler, Rockhal, Main Hall, *Esch*, 21h.

Keiji Hanoï/Eric Cordier + Echelle de Mohs/Thomas Chatard, Les Trinitaires, *Metz*, 21h. Tél. 0033 3 87 75 75 87.

MOKI, jazz, The Liquid (15, rue Münster), *Luxembourg*, 21h30. Tél. 22 44 55.

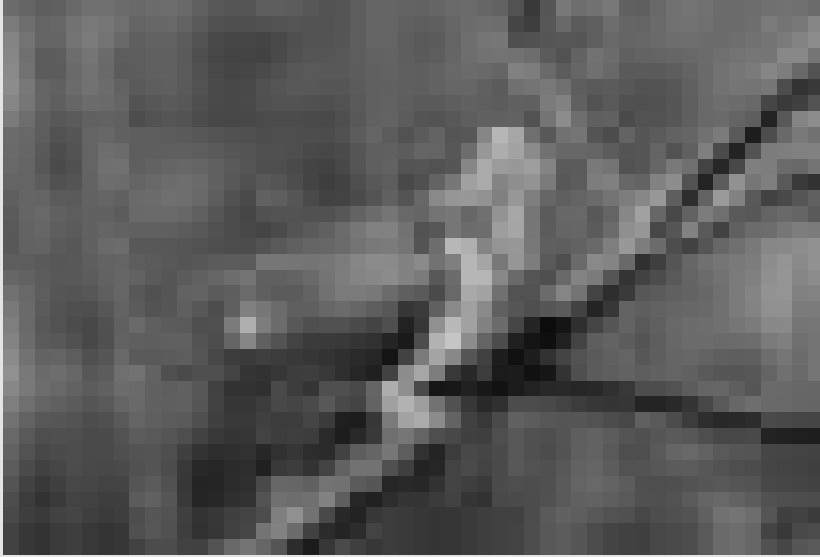
THEATER

Ridere e Sorridere, trois actes uniques de Luigi Pirandello, par le groupe Teatrolingua, Salle Robert Krieps au Centre culturel de rencontre Abbaye de Neumünster, *Luxembourg*, 19h.

Babel (words), chorégraphie de Sidi Larbi Cherkaoui et Damien Jalet, Grand Théâtre, *Luxembourg*, 20h. Tél. 47 08 95-1.

ERAUSGEPICKT

WAT ASS LASS | 04.06. - 13.06.



Haben Sie dieses Jahr schon einen Kuckuck gehört?

Ja! Dann bittet die Lëtzebuurger Natur- a Vulleschützliga um Mitteilung. Der Kuckuck (*Cuculus canorus*) ist eine bekannte Vogelart, doch weniger bekannt ist die Tatsache, dass er stark bedroht ist. Lebensraumverlust, Pestizideinsatz und vor allem die Ausbreitung der Wüsten in seinen afrikanischen Überwinterungsgebieten setzen dem Kuckuck arg zu. Dort wo er noch vorkommt, kann man mit etwas Glück die versteckte Lebensweise des Kuckucks erkunden. Besonders die Tatsache, dass der Kuckuck kein eigenes Nest baut, sondern seine Eier in die Nester anderer Vogelarten legt ist einzigartig im Vogelreich. Der bevorzugte Lebensraum des Kuckucks sind Waldgebiete, sowie Feuchtgebiete mit reichlich landschaftlichen Strukturen. Seine Hauptnahrung sind Raupen, z.B. die der Schmetterlinge.

Teilen Sie der Lëtzebuurger Natur- a Vulleschützliga mit, wo der Kuckuck vorkommt unter

Tel: 29 04 04-1 oder Fax 29 05 04 oder per E-Mail: secretary@luxnatur.lu.

Ihren ersten Kuckuck können Sie zudem auch auf der Internetseite www.springalive.net eingeben. Auf dieser Seite werden die Erstmeldungen aus ganz Europa zusammengetragen. Erwachsene wie Kinder finden viel Informatives nicht nur über den Kuckuck, sondern auch über den Mauersegler, die Rauchschnalbe und den Weißstorch, die ebenfalls dort gemeldet werden können.

Biodiversität an der Stad Esch

Wie steht es mit der Biodiversität in einer Industriestadt wie Esch? Die Vielfalt an Tieren und Pflanzen in Städten ist oft erstaunlich hoch, meist höher als auf einer gleich großen landwirtschaftlich genutzten Fläche. Die Fülle an Strukturen der Siedlungsfläche, von der dicht besiedelten Innenstadt mit ihren Parks, bis zu den Gärten, Friedhöfen oder Gewerbegebieten am Stadtrand, stellen sehr unterschiedliche Lebensräume auf engstem Raum dar. Eine unerwartet reiche Tier- und Pflanzenwelt findet hier geeignete, ökologische Nischen. Somit bieten die unterschiedlichen Strukturen im Siedlungsraum nicht nur für den Menschen wichtige Funktionen, sie sind gleichzeitig auch wertvolle (Ersatz-)Lebensräume für Tiere und Pflanzen. Besonders wichtig für die biologische Vielfalt in den Städten sind verschiedenartige, zusammenhängende und naturnahe Grünflächen.

Am Montag, dem 14. Juni organisieren die Escher Waldschoul und das Centre écologique Hollenfels

eine geführte Wanderung von etwa zwei Stunden. Treffpunkt um 18.15 Uhr am Escher Bahnhof.

Anmeldung ist erwünscht
Tel. 26 53 24 21 oder per
E-Mail waldschoul@villeesch.lu

Eine Führung zum Genießen

Seitdem der Mensch vor mehr als 10.000 Jahren sesshaft wurde, begann er Pflanzen, die er für seine Ernährung brauchte, in der näheren Umgebung seiner Behausung anzubauen. Über Jahrtausende hinweg wurden

immer wieder die jeweils am besten geeigneten Pflanzen ausgewählt und bevorzugt vermehrt, sei es weil sie am besten an die lokalen Wachstumsbedingungen (Boden, Klima) angepasst waren, sei es weil sie den besten Ertrag gaben. Durch Selektion, Kreuzung und Rückkreuzung entstand eine unüberschaubare Vielfalt an Sorten, deren genauer Ursprung oft nicht mehr nachzuvollziehen ist. Die ursprünglichen Wildpflanzen sind oft nur noch auf den zweiten Blick erkennbar. Als kulturelles Erbe wurden die Gemüsesorten über die Samen von einer Generation zur nächsten erhalten und ausgetauscht; nur selten reichte es zu einer Verbreitung über die Region hinaus. Bei dem derzeitigen Bestreben um eine gesunde und nachhaltige Lebensweise gewinnen diese sogenannten „alten Sorten“, die geschmackvollen, regionalen Gemüse wieder zunehmend an Bedeutung. **An diesem Sonntag, dem 6. Juni** lädt das Nationalmuseum für Naturgeschichte nun zu einer Führung der besonderen Art durch die Gärten am „Stierchen“ im Stadtgrund und die Wanderausstellung „Knackig frisch - Genuss aus dem Gemüsegarten“ ein. **Im Anschluss an die eigentliche Führung, die um 11 Uhr im „natur musée“ beginnt, wird dann passend zum Thema ein spezielles Menu in der Cafeteria des Museums serviert.**

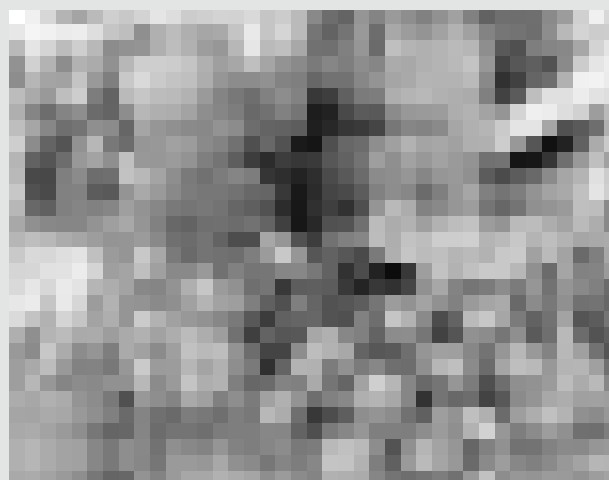
Preis: 30 €/Teilnehmer (15 € für Kinder bis einschl. 12 Jahre); beinhaltet Eintritt ins Museum, Führung und Menu:

Häppchen: Lackéiert Int op enger Fréijorszalot mat Peffermënzschaum

Entrée: Gehäertzt Ravioli op engem faarwege Geméisbett
Haaptplat: Zander op engem Gemësch aus Spinat a Rhubarb a Kräiderrisotto

Dessert: Erfrëschendes passend zur Saison
Gewünschte Reservierung in der Cafeteria bis 4. Juni:
Tel. 46 22 40 303.

Vegetarische Variante auf Anfrage möglich.



KONTERBONT

Hamilius : à qui appartient l'espace public ? Projection du film Hip Hop Culture in Luxembourg suivie d'un débat (20h30), Cité, *Luxembourg*, 19h. Dans le cadre du Festival de l'architecture.

Avignon off & in, « Le Fruit » de et avec Francis Albiero, et « La Nudité du ragoût » (21h45) avec Isabelle Wéry et Cédric Paga, chapiteau, *Esch*, 20h.

Barbara Köhler, Anja Utler und Nancy Hüniger, Lesung deutschsprachiger Lyrik, Ratelach, (Kulturfabrik), *Esch*, 20h.
Tel. 55 44 93-1.

MI, 9.6.

JUNIOR

Der unglaubliche Spatz, Oper für alle ab 6 Jahren, Saarländisches Staatstheater, *Saarbrücken*, 11h.
Tel. 0049 681 30 92-0.

Felicitas Kunterbunt, Tufa, Großer Saal, *Trier*, 19h.
Tel. 0049 651 7 18 24 12.

KONFERENZ

Comment prévenir la pauvreté au-delà des remèdes ? Avec Jean-Michel Bonvin et Jozef Niemiec, Casino syndical (63, rue de Bonnevoie), *Luxembourg*, 18h.

L'Italie vue de l'étranger par la presse, avec Marisa Fenoglio, Maria Luisi Caldognetto, Mario Hirsch et Walter Pozzi, modération par Diego Lo Piccolo, Libreria e Caffeteria Altrimenti (15, rue de la Faïencerie), *Luxembourg*, 18h30.

Mind Matters, par Jean Petit, pavillon Skip (rond point Raemerich), *Esch*, 19h. Dans le cadre du Festival de l'architecture.

Umweltbewusstes Bauen und Renovieren, Vortrag von Guillaume Krombach, Marc Mersch und Luc Schumacher, Lycée du Nord, *Wiltz*, 19h30.

Wat d'Hémecht ass dat froen se oft, mat der Sonja Kmec, Erwuesse-Bildung (5, av. Marie-Thérèse), *Luxembourg*, 20h.

Kommt hier aus Frankräich, Belgie, Preisen, ..., iwwer d'national Identitéit zu Lëtzebuerg an hir Konstruktioun, Konferenzzyklus mat Sonja Kmec,

WAT ASS LASS | 04.06. - 13.06.



Sind mal wieder unterwegs: Claudine Muno and The Luna Boots, am 8., 9. und 10. Juni in Redange im Inouï.

Benoît Majerus a Pit Péporté, Erwuesse-Bildung (5, av. Marie-Thérèse), Luxembourg, 20h.

Tout le monde a un GSM - sauf moi !
Soirée pour parents, avec Jan Nottrot, A Rousen, Pétange, 20h.

MUSEK

Claudine Muno and The Luna Boots, Brasserie L'Inouï, Redange, 20h. Tél. 26 62 02 31.

United Instruments of Lucilin, oeuvre de Petrovic-Vratchanska, Philharmonie, Salle de musique de chambre, Luxembourg, 20h. Tél. 26 32 26 32.

On the Road Tour, avec Murer + Life in Polaroid + Libelul, Les Trinitaires, Metz, 20h. Tél. 0033 3 87 75 75 87.

Stéphane Rousseau, Arsenal, Grande Salle, Metz, 20h30. Tél. 0033 3 87 74 16 16.

Lamb of God, Rockhal, Club, Esch, 21h.

Juliette Lewis, Den Atelier, Luxembourg, 21h. www.atelier.lu

THEATER

Ridere e Sorridere, trois actes uniques de Luigi Pirandello, par le groupe Teatrolingua, Salle Robert Krieps au Centre culturel de rencontre Abbaye de Neumünster, Luxembourg, 19h.

Babel (words), chorégraphie de Sidi Larbi Cherkaoui et Damien Jalet, Grand Théâtre, Luxembourg, 20h. Tél. 47 08 95-1.

Die Geschichte meiner Einschätzung am Anfang des dritten Jahrtausends, Stück von Peter Licht, sparte4

(Eisenbahnstr. 22), Saarbrücken, 20h. www.sparte4.de

Die Kontrakte des Kaufmanns, Theater, Trier, 20h. Tél. 0049 651 7 18 18 18.

KONTERBONT

Ceci n'est pas un Casino, visite guidée « Op ee Sprong », Casino Luxembourg - Forum d'art contemporain, Luxembourg, 12h30. Tél. 22 50 45.

Jours enfantins au royaume du Luxembourg, présentation en présence des auteurs, Cité, Luxembourg, 18h30.

Soirée Clowns sans nez, Le Cri d'amour de l'huitre perlière avec Colette Migné et Loin d'être fini avec Gilles Defacques, Kulturfabrik, Esch, 20h. Tél. 55 44 93-1.

DO, 10.6.

JUNIOR

Felicitas Kunterbunt, Tufa, Großer Saal, Trier, 19h. Tél. 0049 651 7 18 24 12.

KONFERENZ

Punir - oui ou non ? Soirée pour parents, par Rolande Fellerich, Haus vun de Kanner (12, Bisserwee), Luxembourg, 18h30.

Changer le regard pour changer le monde, par Stalker/Osservatorio Nomade, Fondation de l'Architecture et de l'Ingénierie (1, rue de l'Acierie),

Luxembourg, 19h. Dans le cadre du Festival de l'architecture.

De la vocation du savant et de l'engagement partisan, par Prof. Freddy Raphaël, Auditorium Tavenas, Bâtiment des Sciences de l'Université du Luxembourg, Campus Limpertsberg, Luxembourg, 19h. Tél. 46 66 44-6563/6560.

MUSEK

Otello, Oper in vier Akten, von Giuseppe Verdi, Saarländisches Staatstheater, Saarbrücken, 19h30. Tél. 0049 681 30 92-0.

Claudine Muno and The Luna Boots, Brasserie L'Inouï, Redange, 20h. Tél. 26 62 02 31.

Fred Barreto Blues Trio, blues, Marx Bar, Luxembourg, 20h.

Mandelring Quartett, Werke von Haydn, Mozart und Beethoven, Sankt Peter und Paul-Kirche, Echternach, 20h. Tél. 72 99 40. Dans le cadre du Festival International d'Echternach.

Ian Parker, Spirit of 66, Verviers, 21h. www.spiritof66.be

Xiu Xiu + (R), Les Trinitaires, Metz, 21h. Tél. 0033 3 87 75 75 87.

Pluspoint, blues, The Liquid (15, rue Münster), Luxembourg, 21h30. Tél. 22 44 55.

Lange Nacht der Autoren, Foyer des Theaters, Trier, 22h. Tél. 0049 651 7 18 18 18.

THEATER

Die Geschichte meiner Einschätzung am Anfang des dritten Jahrtausends, Stück von Peter Licht, sparte4 (Eisenbahnstr. 22), Saarbrücken, 20h. www.sparte4.de

Der Mann der die Welt ass, Theater, Trier, 20h. Tél. 0049 651 7 18 18 18.

Elle voit des nains partout, une féerie dégoûtante de Philippe Bruneau, avec Caty Baccega, Myriam Gracia, Catherine Marques, Jean-Marc Barthelemy, Emmanuel Leforgeur et Jean-François Wolff, TOL, Luxembourg, 20h30. Tél. 49 31 66.

PARTY/BAL

Exhaus All Areas, ExHaus, Trier, 22h. Tél. 0049 651 2 51 91.

KONTERBONT

Vom Abfluss zurück ins Gewässer - Gesunde Gewässer dank moderner Kläranlagen, Treffpunkt Eingangstor der Kläranlage, Pétange, 13h.

Ceci n'est pas un Casino, visite guidée régulière de l'exposition, Casino Luxembourg - Forum d'art contemporain, Luxembourg, 18h. Tél. 22 50 45.

Rire comme au bon vieux temps : Ridere & Sorridere, trois actes uniques de Luigi Pirandello, le 8 et le 9 juin à l'abbaye de Neumünster.



WAT ASS LASS | 04.06. - 13.06.

Bouquet Final, Noces de clowns avec Hughes Roche et Francis Lebarbier et Le cabaret de Harry Stork (21h45) avec Alan Fairbairn, Kulturfabrik, *Esch*, 20h. Tél. 55 44 93-1.

Vom großen Fressen, Lesung mit Colette Kiefer, Marc Limpach, Josiane Pfeiffer und Germain Wagner, Kasemattentheater, *Luxembourg*, 20h. Tel. 29 12 81.

FR, 11.6.

KONFERENZ

The Challenge of Establishing World-Class Universities, par Jamil Salmil, Salle E. Dune au Centre culturel de Rencontre Abbaye de Neumünster, *Luxembourg*, 17h.

La chorégraphe Moa Nunes raconte ses cheminements par la danse : « Meus Caminhos », le 11 et le 12 juin, à l'abbaye de Neumünster.



MUSEK

Charles Després & The Midnight Creepers, blues, Brasserie l'Abbaye (Centre culturel de rencontre Abbaye de Neumünster), *Luxembourg*, 18h. Tél. 26 20 52 981.

Phantasma, Musical Odyssee von Frank Nimsgern, Saarländisches Staatstheater, *Saarbrücken*, 19h30. Tel. 0049 681 30 92-0.

Amstel Quartet feat. Niti Ranjan Biswas, Werke von Wilson, van Geel, Kolpanath/Jak, Maessen, Hendrickx und Dijkstra, Kulturhaus, *Niederanven*, 20h. Tél. 26 34 73-1.

Blues Company unplugged, Brasserie L'Inouï, *Redange*, 20h. Tél. 26 62 02 31.

Fup, Schauspiel mit Musik nach Jim Dodge, sparte4 (Eisenbahnstr. 22), *Saarbrücken*, 20h. www.sparte4.de

Récital de piano, par Nicolas Hodges, oeuvres de Finnissy, Rzewski, Mundry, Francesconi, Mantovani et Ligeti, Philharmonie, Salle de musique de chambre, *Luxembourg*, 20h. Tél. 26 32 26 32.

Orchestre National de Lorraine, sous la direction de Jacques Mercier, oeuvres de Beethoven et Chostakovitch, Arsenal, Grande Salle, *Metz*, 20h30. Tél. 0033 3 87 74 16 16.

Solistes Européens, Luxembourg, sous la direction de Christoph König, Werke von Beethoven und Brahms, Basilique, *Echternach*, 20h30. Tél. 72 99 40. Dans le cadre du Festival International d'Echternach.

Boxhamsters + Pleased to meet U, Exhaust, kleines Exil, *Trier*, 20h30. Tel. 0049 651 2 51 91.

Arnomatic, tribute to Arno et TC Matic, Spirit of 66, *Verviers*, 21h. www.spiritof66.be

Versus You + La Fa Connected + Ekoline, Melusina, *Luxembourg*, 21h.

Nilda Fernandez, Purple Lounge au Casino 2000, *Mondorf*, 21h30.

THEATER

Out of Context - pour Pina, chorégraphie d'Alain Platel, par les Ballets C de la B, Grand Théâtre, *Luxembourg*, 20h. Tél. 47 08 95-1.

Meus Caminhos, chorégraphie de Moa Nunes, Salle Robert Krieps au Centre culturel de rencontre Abbaye de Neumünster, *Luxembourg*, 20h.

L'histoire de Ronald le clown de Mac Donalds / J'ai acheté une pelle chez Ikea pour creuser ma tombe, de Rodrigo Garcia, avec Laure Roldan, Jérôme Varanfrain et Max Thommes, Théâtre National du Luxembourg (194, rte de Longwy), *Luxembourg*, 20h. Tel. 47 08 95-1.

Charivari, improvisation théâtrale, Salle « Le 10 » (10, rue des Gaulois), *Luxembourg*, 20h30. réservation@theatreinfo.lu

Kaspar Häuser Meer, Stück von Felicia Zeller, Studio des Theaters, *Trier*, 22h. Tel. 0049 651 7 18 18 18.

KONTERBONT

3. Lëtzebuurger Klimadaag, Centre polyvalent Gaston Stein, *Junclinster*, 14h - 18h.

Bis mat de Knéien an de Bléien, Vortrag von Holger Loritz, Centre culturel, *Hosingen*, 14h.

SA, 12.6.

JUNIOR

Rocky Roccoco, concert interactif, Philharmonie, Espace découverte, *Luxembourg*, 11h + 15h + 17h. Tél. 26 32 26 32. COMPLET!

Game Over? Atelier fir Kanner vu 6 bis 12 Joer, Casino syndical (63, rue de Bonnevoie), *Luxembourg*, 15h.

MUSEK

Récital d'orgue, par Paul Goussot, Cathédrale, *Luxembourg*, 11h.

Tëscheegas + Harmonie des jeunes « Prince Guillaume » + Young Harmonists, Parc Backes, *Sanem*, 16h30.

Phantasma, Musical Odyssee von Frank Nimsgern, Saarländisches Staatstheater, *Saarbrücken*, 19h30. Tel. 0049 681 30 92-0.

Blues Company unplugged, Brasserie L'Inouï, *Redange*, 20h. Tél. 26 62 02 31.

Canterville-Story, Grusical, Theaterzelt, *Esch*, 20h. Tel. 54 09 16 / 54 03 87.

Japan meets Brasil, Tufa, Großer Saal, *Trier*, 20h. Tel. 0049 651 7 18 24 12.

Fup, Schauspiel mit Musik nach Jim Dodge, sparte4 (Eisenbahnstr. 22), *Saarbrücken*, 20h. www.sparte4.de

J'ai rendez-vous avec vous, tribute to Georges Brassens, avec 3b Quartette et Kristo Numpuby, Ferme Madelonne, *Sterpigny*, 20h. Tél. 0032 80 51 77 69.

Orchestre Philharmonique du Luxembourg, sous la direction d'Emmanuel Krivine, oeuvres de Schubert et Strauss, Philharmonie, Grand Auditorium, *Luxembourg*, 20h. Tél. 26 32 26 32.

A travers chants, Choeur de Val d'Attert et le Männerkouer Atertdaul, église, *Ell*, 20h.

Dimitar Bodurov Trio, jazz, Café Ancien Cinéma, *Vianden*, 20h30. Tel. 26 87 45 32.

Garou, Rockhal, *Esch*, 21h.

WAT ASS LASS | 04.06. - 13.06. / AVIS



Le ragoût est nu, mais il a bon goût : « La Nudité du ragoût », avec Isabelle Wéry et Cédric Paga, le 8 juin au Chapiteau à Esch.

98% Maximum Soul, Spirit of 66, Verviers, 21h. www.spiritof66.be

Marvin + Gablé + Tapetronic, Les Trinitaires, Metz, 21h. Tél. 0033 3 87 75 75 87.

THEATER

Wenn der Dämon kommt, Theaterstück in zwei Akten von Rudolf Kühnl, mit der Theatergruppe Patchwork asbl, Centre Nicolas Braun, Hesperange, 16h. Tél. 30 13 35.

Substanz 10 - Abstrategy, Choreografien und Aktionen von Mitgliedern des Balletensembles, Alte Feuerwache, Saarbrücken, 19h30. Tél. 0049 681 30 92-0.

Out of Context - pour Pina, chorégraphie d'Alain Platel, par les Ballets C de la B, Grand Théâtre, Luxembourg, 20h. Tél. 47 08 95-1.

Othello, Therapie Stück von John von Düffel, Tufa, Kleiner Saal, Trier, 20h. Tél. 0049 651 7 18 24 12.

Meus Caminhos, chorégraphie de Moa Nunes, Salle Robert Krieps au Centre culturel de rencontre Abbaye de Neumünster, Luxembourg, 20h.

L'histoire de Ronald le clown de Mac Donalds / J'ai acheté une pelle chez Ikea pour creuser ma tombe, de rodrigo Garcia, avec Laure Roldan, Jérôme Varanfrain et Max Thommes, Théâtre National du Luxembourg (194, rte de Longwy), Luxembourg, 20h. Tél. 47 08 95-1.

Catch Impro, Salle « Le 10 » (10, rue des Gaulois), Luxembourg, 20h30. réservation@theatreinfo.lu

Elle voit des nains partout, une féerie dégoûtante de Philippe Bruneau, avec Caty Baccega, Myriam Gracia, Catherine Marques, Jean-Marc Barthelemy, Emmanuel Leforgeur et Jean-François Wolff, TOL, Luxembourg, 20h30. Tél. 49 31 66.

KONTERBONT

Festival Celtique, Grund, Luxembourg, 13h - 03h.

Ceci n'est pas un Casino, visite guidée régulière de l'exposition, Casino Luxembourg - Forum d'art contemporain, Luxembourg, 15h. Tél. 22 50 45.

Offene Gartentür im Medterranen Garten, Führungen durch den Garten mit jahreszeitlichen thematischen Schwerpunkten, 89, rte du Vin, Schwebsingen, 15h - 18h.

SO, 13.6.

JUNIOR

Der Froschkönig, Tufa, Kleiner Saal, Trier, 11h. Tél. 0049 651 7 18 24 12.

Rocky Roccoco, concert interactif, Philharmonie, Espace découverte, Luxembourg, 11h + 15h + 17h. Tél. 26 32 26 32. COMPLET!

MUSEK

Klavierkonzert, Werke von Beethoven, Brahms, Schumann und Chopin, Refektorium der Alten Abtei, Mettlach, 11h.

8. Sinfoniekonzert, Congresshalle, Saarbrücken, 11h.

Suessemer Jongbléiser + Jongbléiser vu Perl + Jugendorchester vun der Harmonie Municipale vu Mondorf-les-Bains + Young Band, Parc Backes, Sanem, 11h.

Greg Lamy - Paula Simoes Trio, jazz, Brasserie l'Abbaye (Centre culturel de rencontre Abbaye de Neumünster), Luxembourg, 11h30. Tél. 26 20 52 981.

3. Kammerkonzert, Werke von Bach, Dittersdorf, Larson, Strauß, Bellini und anderen, Römersaal der Vereinigten Hospitien, Trier, 16h.

Hot Water Music + The Ghost of a Thousand + Tim van Tol, Sommerbühne, Exhaus, Trier, 16h30. Tél. 0049 651 2 51 91.

Récital de piano, par Pascal Meyer et Xenia Pestova, oeuvres de Ligeti, McKinnon, Watson et Stravinsky, Centre culturel régional opderschmelz, Dudelange, 17h. Tél. 51 61 21-290.

Saxitude, jazz, Café Ancien Cinéma, Vianden, 18h30. Tél. 26 87 45 32.

Phantasma, Musical Odyssee von Frank Nimsgern, Saarländisches Staatstheater, Saarbrücken, 19h30. Tél. 0049 681 30 92-0.

Sonatori de la Gioiosa Marca, oeuvres de Vivaldi, Trifolion, Echternach, 20h. Tél. 72 99 40. Dans le cadre du Festival International d'Echternach.

Canterville-Story, Grusical, Theaterzelt, Esch, 20h. Tél. 54 09 16 / 54 03 87.

Los Endos play Genesis, Spirit of 66, Verviers, 21h. www.spiritof66.be

THEATER

Der Gott des Gemetzels, Schauspiel von Yasmina Reza, Variété Chat Noir Casino (Am Kornmarkt 1-3), Trier, 20h. Tél. 0049 651 1 45 56 00.

KONTERBONT

E Spazéiergang um Bauerenhaff, Naturhaff (maison 95), Derenbach, 10h. Tél. 691 86 16 52.

Ceci n'est pas un Casino, visite guidée régulière de l'exposition, Casino Luxembourg - Forum d'art contemporain, Luxembourg, 14h (L), 15h (F) + 16h (D). Tél. 22 50 45.

Op der Haard, Exkursioun, Rendez-vous um Parking vum Lycée Technique, Dudelange, 14h30.

Visite guidée, Musée du jeu de cartes Jean Dieudonné (Kulturhuf), Grevenmacher, 14h30 + 16h. Tél. 26 74 64-1.

Offene Gartentür im Medterranen Garten, Führungen durch den Garten mit jahreszeitlichen thematischen Schwerpunkten, 89, rte du Vin, Schwebsingen, 15h - 18h.

L'Histoire de Luxembourg pour les nuls, présentation de l'exposition permanente et introduction à l'histoire de la ville et du pays, Musée d'Histoire de la Ville, Luxembourg, 16h (L, D, F). Tél. 47 96-45 70.

Poste vacant

L'Inspection du travail et des mines

se propose d'engager dans les meilleurs délais pour ses bureaux à Strassen

un(e) aide-ouvrier (m/f) à tâche partielle

L'ouvrier (m/f) sera classé(é) dans la carrière A, telle que définie au contrat collectif des ouvriers de l'Etat.

Type de contrat : CDI

Charge : tâche partielle de 20 heures par semaine (travaux de nettoyage des bureaux) ; plage de travail de 17 à 21 heures.

Les personnes intéressées sont invitées à adresser leur demande manuscrite pour le 10 juin 2010 au plus tard au directeur de l'Inspection du Travail et des Mines, Boîte postale 27, L-2010 Luxembourg.

Une première sélection sera faite sur base des dossiers reçus. Les lettres de motivation doivent être accompagnées :

- d'une notice biographique ;
- d'une copie de la carte d'identité ;
- d'un extrait de l'acte de naissance ;
- d'un extrait récent du casier judiciaire.