

**WAT ASS LASS**Kalender **S. 2 - S. 5**Nina Hagen und Band **S. 4****KINO**Programm **S. 6 - S. 12**Mother **p. 8****EXPO**Ausstellungen **S. 13 - S. 15**Petra Arnold **S. 14****WAT ASS LASS | 27.08. - 05.09.**

Ob sie wohl beim Zauberer gelernt haben? „Ozbrass“, am 3. September im Trifolion in Echternach.

FR, 27.8.**MUSEK**

Coco Brothers + Thierry Dell + Philippe Vancles + Alan Steward, scène acoustique, *Verviers (B)*, 16h45.

Raya + Catsper One + Different Day + Floresti + A Typical Woman, Spirit of 66, *Verviers (B)*, 16h45.
www.spiritof66.be

Flavor by Suck + State of Mind + Can D + La Blonde, scène rue du Marteau, *Verviers (B)*, 16h45.

Zero Sugar + Lucy Lucy + Atomique Deluxe + K's Choice, place du Martyr, *Verviers (B)*, 17h30.

Oli Pagliarini Quintett + Little Blues Band, place du Marché, *Differdange*, 18h.

Common Fates + Djinn Saout + The Vortex + Dépêche Made, Espace Fiesta, *Verviers (B)*, 18h30.

Carmen, Oper von Georges Bizet, Zelpalast, *Merzig (D)*, 20h.
Tel. 0049 6861 9 91 00.
Tel. 0049 6861 9 91 00.

Götz Widmann, Balkensaal, Exhaus, *Trier (D)*, 20h. Tel. 0049 651 2 51 91.

Tussle + Publicist + DDum Spiro Spero + Kuston Beater, Exit07, *Luxembourg*, 22h.

THEATER

Voix de femmes, de Jill Christophe, Café Diva, *Esch*, 20h.

Le Bharatanatyam, danse classique de l'Inde du Sud, par Nikolina Nikolesky, Trois C-L (20a, rue de Strasbourg), *Luxembourg*, 20h.
Tél. 27 28 22 38.

KONTERBONT

Vamos a la Villa, présentation de l'exposition en cours, Villa Vauban, *Luxembourg*, 18h. Tél. 47 96-45 70.

SA, 28.8.**JUNIOR**

Discover the Heavy Metal World, atelier de quatre heures, avec Martin Martial, Musée d'Histoire de la Ville, *Luxembourg*, 13h. Tél. 47 96 45 58.
Dans le cadre de l'exposition Born to be Wild. Tél. 47 96-45 70.

Montagsmaler, Casino Luxembourg - Forum d'art contemporain, *Luxembourg*, 15h. Tél. 22 50 45.

MUSEK

Runaway Dog + JP & Co + The Miss Universes + Jazz in Me + Bleeding Heart's Syndicate + Healers, Spirit of 66, *Verviers (B)*, 14h.
www.spiritof66.be

Récital d'orgue, par Henri-Franck Beaupérin, Cathédrale, *Luxembourg*, 11h.

Bosstime + Froidebise & Friends + Jean François Maljean & Rony Ventat + Roy Mette + Romain + Amour & Grivoiseries, scène acoustique, *Verviers (B)*, 12h.

WAT ASS LASS | 27.08. - 05.09.

The Last Row + The Healers + Focus + Popa Chubby + Machiavel + Canned Heat, place du Martyr, *Verviers (B)*, 13h.

Legends of Rock + Country Cooking + Sgt Peppers Only Dart Board Band + The Cops + U2 : The Tribute + High Voltage, Espace Fiesta, *Verviers (B)*, 14h.

Fat Old Bag + Loveless Age + Urban Blues Trio + Steve Rodgers Unit + TMT, scène rue du Marteau, *Verviers (B)*, 14h.

Nina Hagen und Band, Kaiserthermen, *Trier (D)*, 19h30. *Siehe Artikel S. 4*

Carmen, Oper von Georges Bizet, Zeltpalast, *Merzig (D)*, 20h. Tel. 0049 6861 9 91 00. Tel. 0049 6861 9 91 00.

Seldom Sober Company, Tufa, Großer Saal, *Trier (D)*, 20h. Tel. 0049 651 7 18 24 12.

KONTERBONT

Ourdaller Maart, Cornelys Haff, *Heinerscheid*, 10h - 16h. Tel. 92 17 45-1.

Express, présentation de l'exposition en cours, Villa Vauban, *Luxembourg*, 12h30. Tél. 47 96-45 70.

Tufa unlimited, zweistündiger Rundgang, Treffpunkt, Europäische Rechtsakademie, Metzger Allee 4, Haupteingang (genaue Infos siehe Ticket), *ab 14h*.

Ceci n'est pas un casino, visite guidée de l'exposition, Casino Luxembourg - Forum d'art contemporain, *Luxembourg*, 15h (F) Tél. 22 50 45.

12e Nuit des Chauves-souris, exposé sur la présence des chauves-souris, projection d'un film et promenade-découverte, Salle Le Tilleul, *Heinstert (B)*, 20h.

Flantermais an Eilen zu Dippech, Nuetsexcursioun, Rendez-vous bei der Kierch, *Bettange/Mess*, 20h45.

SO, 29.8.

MUSEK

Dargel, jazz, Brasserie l'Abbaye (Centre culturel de rencontre Abbaye de Neumünster), *Luxembourg*, 11h30. Tél. 26 20 52 981.

Red 'n' Naranja + Color af Abba + Sttella + Jacques Stotzem + Hugues Aufray, place du Martyr, *Verviers (B)*, 13h.

Cafard Rose + Space Cowboys + Pierre Souchon + Ete 67, Espace Fiesta, *Verviers (B)*, 13h45.

Nathalie Thobias + Forest Sun + Fred Lani & Friends + Cedric Gervy, scène acoustique, *Verviers (B)*, 13h45.

Nameless + Animistes + Binger + Pixel Race + Lightnin' Guy & The Mighty Gators, Spirit of 66, *Verviers (B)*, 13h45. www.spiritof66.be

The Suricats + Borrachoz + Ensemble... avec Pierre + Handy Men, scène rue du Marteau, *Verviers (B)*, 13h45.

Dimanche américain, avec quatuor de saxophones, la chorale « A travers Chants », quatuor de cuivres et Valérie Muthig et Wily Fontanel (pianos) oeuvres de Bechet, Shearing, Debecq, Ellington, Joplin et Gershwin, église St-Etienne et Centre Robert Schuman, *Attert (B)*, 14h. Dans le cadre de « Musique dans la Vallée ».

Carmen, Oper von Georges Bizet, Zeltpalast, *Merzig (D)*, 19h. Tel. 0049 6861 9 91 00.

KONTERBONT

Trier Nord bewegt, Familienfest, Nells Park, *Trier (D)*, 12h. Tel. 0049 651 1 32 72.

Ceci n'est pas un casino, visite guidée de l'exposition, Casino Luxembourg - Forum d'art contemporain, *Luxembourg*, 14h (L), 15h (F) + 16h (D). Tél. 22 50 45.

L'Histoire de Luxembourg pour les nuls, présentation de l'exposition permanente et introduction à l'histoire de la ville et du pays, Musée d'Histoire de la Ville, *Luxembourg*, 16h. Tél. 47 96-45 70.

Drucken wie zu Gutenbergs Zeiten, geführte Besichtigung, Druckmuseum (Kulturhuf), *Grevenmacher*, 14h30 + 16h. Tel. 26 74 64-1.

MO, 30.8.

KONTERBONT

O Tapirtier, Andreas Dury stellt sein neues Buch vor, Saarländisches Künstlerhaus, *Saarbrücken (D)*, 20h. Tel. 0049 681 37 24 85.

DI, 31.8.

KONTERBONT

The Ultimate Machine (1/2), Atelier de vacances pour enfants, Casino syndical (63, rue de Bonnevoie), *Luxembourg*, 14h30.

Fouer Science, visite guidée scientifique, présenté par Mister Science, Crazy Cinématographe, Schueberfouer, *Luxembourg*, 18h.



MI, 1.9.

MUSEK

Le Concert lorrain, musique baroque, Les Trinitaires, *Metz (F)*, 12h30. Tél. 0033 3 87 75 75 87.

Nothington, Punkrock, Café Exakt (Exhaus), *Trier (D)*, 20h30. Tel. 0049 651 2 51 91.

KONTERBONT

Ceci n'est pas un Casino, visite guidée « Op ee Sprong », Casino Luxembourg - Forum d'art contemporain, *Luxembourg*, 12h30. Tél. 22 50 45.

The Ultimate Machine (2/2), Atelier de vacances pour enfants, Casino Luxembourg - Forum d'art contemporain, *Luxembourg*, 14h30.

DO, 2.9.

JUNIOR

Masque d'or grec, atelier pour enfants de 6 à 12 ans, Musée National d'Histoire et d'Art, *Luxembourg*, 14h30. Tél. 47 93 30-214.



EVENT

PUNK

Provokation versus Predigt

Brigitte Lichtfuß

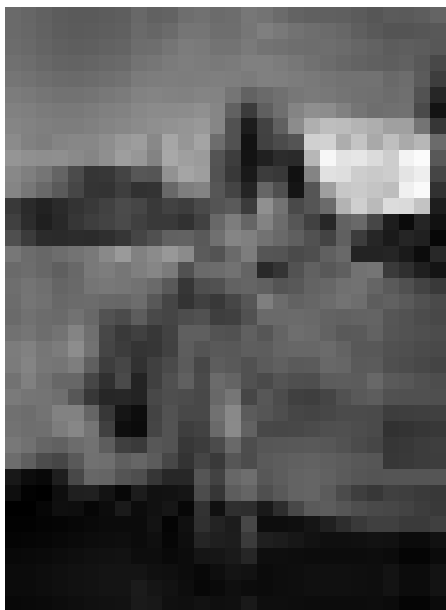
Nach jahrzehntelang gesanglichem Schaffen und Auftritten ist Nina Hagen immer noch auf der Bildfläche und auf der Bühne. Die kuriose Künstlerin hat nun ihre Bestimmung in der Bibel gefunden und möchte dies dem Publikum nicht vorenthalten.

Schrille Schreckschraube oder extrovertierte Exzentrikerin? Nina Hagens vielschichtige Facetten sind schwer zu deuten. Trotz allem, ihr Erscheinungsbild bleibt unverändert und unverkennbar: Dunkel umrandete Augen und rabenschwarz gefärbte Haare zu zwei Zöpfen geflochten und mit künstlichem Blumenwerk garniert, ganz zu schweigen von der gewöhnungsbedürftigen Garderobe, die jedem ins Auge sticht. Obwohl sie

wie eine vergessene Puppe der 1980er Jahre wirkt und sich immer noch wie ein pubertierender Teenager aufführt, steckt sie stets viel eigensinnige, wenn auch unsinnige Kreativität in ihrer Musik - zwischen Punk, Rock und Pop - und in ihren Auftritten. Die Persönlichkeit Nina Hagen hat eine lange Karriere hinter sich, die immer weiter aufblüht anstatt zu verbühen.

Nina Hagen - mit bürgerlichem Namen Catharina Hagen - erblickte 1955 in Ostberlin das Licht der Welt und absolvierte nach einer Ablehnung seitens der Schauspielschule eine Ausbildung zur Sängerin. Mit ihrer ersten Band „Automobil“ trällerte sie den Kulthit „Du hast den Farbfilm vergessen“, der auch heute noch am häufigsten mit ihr assoziiert wird. 1976 emigriert sie aus der damaligen DDR nach Großbritannien, dem Mutterland des Punk, doch bald zieht es sie wieder zurück nach Deutschland. Diesmal in den Westen, wo sie Ende der 70er mit ihren beiden Alben „Nina Hagen Band“ und „Unbehagen“ die Charts stürmt. In den fol-

genden von „Sex, Drugs & Rock'n'Roll“ geprägten Jahrzehnten veröffentlicht sie weitere Alben und erreicht einen Bekanntheitsgrad über Deutschland hinaus. Die heutige junge Generation kennt die Wahl-Kalifornierin vor allem durch ihre Rolle der bösen Königin in einem Märchenfilm und als Jury-Mitglied einer Casting-Show für gesangliche Nachwuchstalente.



Nun hat sie auch noch Jesus gefunden ... ob er wohl begeistert darüber ist?

Doch Nina Hagen wäre nicht Nina Hagen, wenn sie nicht immer gut für eine Überraschung wäre. Und diesmal lautet die Überraschung „Personal Jesus“, ihr neues Album, das seit Mitte Juli in den Regalen der Plattenläden steht. Hier beschreibt die „Mother of Punk“ neue Wege zu Gott und würfelt

Rocksongs, Gospels und Traditionals zusammen. Denn nach Jahren der Suche nach einem göttlichen Wesen im Hinduismus und Buddhismus, fand sie ihre Bestimmung schließlich in Jesus und ließ sich im August letzten Jahres taufen. Neuer Glaube bedeutet aber auch neues Image und das ist in der Umgestaltung ihrer Homepage mit Bibelsprüchen sichtbar.

Eine Ausnahmekünstlerin, die nicht nur als musikalisches Ausnahmetalent hervorsteht, sondern auch durch ihre Unverwechselbarkeit und Unnachahmlichkeit, macht nach über 15 Jahren wieder Station in Trier. „Du hast den Farbfilm vergessen“ wird sie wohl auch singen, diesmal aber lautet die Devise „Speicherkarte nicht vergessen“ um Nina Hagens Bibelstunde für kommende Generationen festzuhalten.

Nina Hagen und Band am 28. August Open Air in den Trierer Kaiserthermen und Specialact Kay Ray & The Spacecakes

WAT ASS LASS | 27.08. - 05.09.

MUSEK

Billy the Kid, Exhaus, kleines Exil, Trier (D), 19h. Tel. 0049 651 2 51 91.

Cantus Buranus by Corvus Corax, Kaiserthermen, Trier (D), 20h.

KONTERBONT

Ceci n'est pas un casino, visite guidée de l'exposition, Casino Luxembourg - Forum d'art contemporain, Luxembourg, 18h (GB, E, I). Tél. 22 50 45.

FR, 3.9.

MUSEK

Matt Bianco, Kaiserthermen, Trier (D), 20h.

OzBrass, Trifolion, Echternach, 20h. Tel. 47 08 95-1.

Reamonn, Rockhal, Club, Esch, 21h.

Hommage à Joe Dassin, Purple Lounge au Casino 2000, Mondorf, 21h30.

THEATER

Dialogues inévitables, danse contemporaine africaine, Trois C-L (20a, rue de Strasbourg), Luxembourg, 20h. Tél.: 40 45 69.

PARTY/BAL

Good vibe juggling, Exhaus, kleines Exil, Trier (D), 21h. Tel. 0049 651 2 51 91.

KONTERBONT

Maart a Musek, Festsall, Boulaide, 18h - 22h.

Vamos a la Villa, présentation de l'exposition en cours, Villa Vauban, Luxembourg, 18h. Tél. 47 96-45 70.

SA, 4.9.

JUNIOR

Shall we play? Workshop for children between 6 and 12, Casino Luxembourg - Forum d'art contemporain, Luxembourg, 15h. Tél. 22 50 45.

MUSEK

Open-Air Terres-Rouges, avec The Rasmus, Gabriella Cilmi, Stanfour, The Parlotones, Jennifer Rostock, Die Atzen, Eternal Tango, Angel at my Table, Martha et Superheroes in Ties,

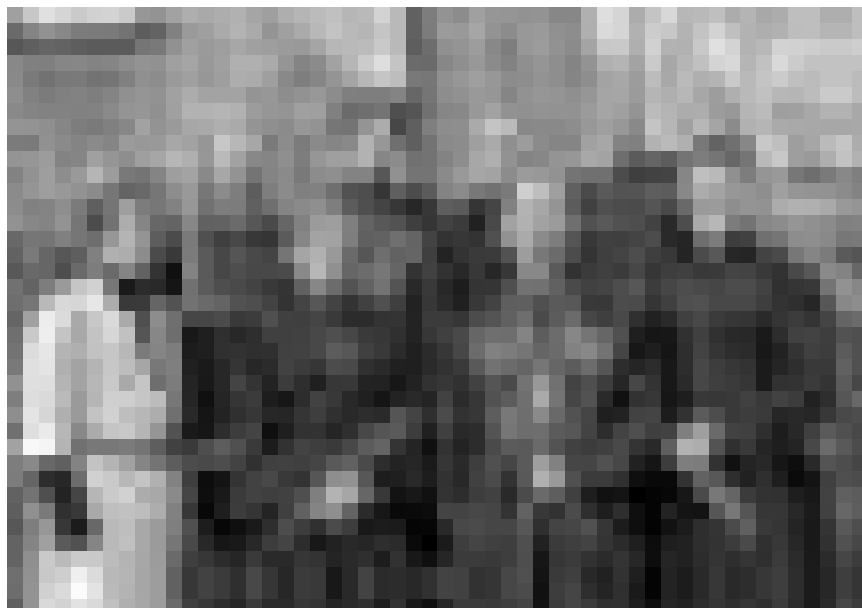
Récital d'orgue, par Jean-Luc Thellin, église Saint-Michel, Luxembourg, 11h.

Culcha Candela, Kaiserthermen, Trier (D), 19h30. AUSVERKAUFT!!

Récital de chant, par les ensembles vocaux Voce Isulane (Corse) et Marani (Géorgie), église, Bettborn, 20h. Dans le cadre de « Musique dans la Vallée ».

Feasting the Moshpit, Metal mit Rump-Fed Ronyon, Hedshot, I Spy Apocalypse, Smurf Gets Slaughtered, The Red Line District, Exhaus, kleines Exil, Trier (D), 21h. Tel. 0049 651 2 51 91.

Les ensembles géorgiens de Marani et corses de Voce Isulane apparaîtront dans l'église de Bettborn, le 4 septembre. Dans le cadre du festival « Musique dans la Vallée ».



WAT ASS LASS | 27.08. - 05.09.

AVIS

KONTERBONT

Express, présentation de l'exposition en cours, Villa Vauban, *Luxembourg*, 12h30. Tél. 47 96-45 70.

Tufa unlimited, zweistündiger Rundgang, Treffpunkt, Europäische Rechtsakademie, Metzger Allee 4, Haupteingang (genaue Infos siehe Ticket), *ab 14h*.

Ceci n'est pas un casino, visite guidée de l'exposition, Casino Luxembourg - Forum d'art contemporain, *Luxembourg*, 15h (F). Tél. 22 50 45.

Lëtzebuenger Weekend, Gaaschtland ass dëst Joer Spuenien, Sportshal, *Medernach*, 16h.

SO, 5.9.

MUSEK

Old Fashioned Trio, jazz, Brasserie l'Abbaye (Centre culturel de rencontre Abbaye de Neumünster), *Luxembourg*, 11h30. Tél. 26 20 52 981.

Culcha Candela, Kaiserthermen, *Trier (D)*, 19h30.

Eels, Den Atelier, *Luxembourg*, 21h. www.atelier.lu

Landmines, Punk-Rock / Hardcore, Café Exakt (Exhaus), *Trier (D)*, 21h. Tel. 0049 651 2 51 91.

KONTERBONT

Lëtzebuenger Weekend, Gaaschtland ass dëst Joer Spuenien, Sportshal, *Medernach*, 10h - 18h.

Ceci n'est pas un casino, visite guidée de l'exposition, Casino Luxembourg - Forum d'art contemporain, *Luxembourg*, 14h (L), 15h (F) + 16h (D). Tél. 22 50 45.

Visite guidée, Musée du jeu de cartes Jean Dieudonné (Kulturhuef), *Grevenmacher*, 14h30 + 16h30. Tel. 26 74 64-1.

L'Histoire de Luxembourg pour les nuls, présentation de l'exposition permanente et introduction à l'histoire de la ville et du pays, Musée d'Histoire de la Ville, *Luxembourg*, 16h. Tél. 47 96-45 70.

Avis d'adjudication

Ministère du Développement durable et des Infrastructures Administration des bâtiments publics Division des travaux neufs

I.1) Nom et adresse(s)

MINISTÈRE DU DÉVELOPPEMENT DURABLE ET DES INFRASTRUCTURES, Administration des bâtiments publics, Division des travaux neufs
10, rue du St-Esprit
1475 Luxembourg
Luxembourg

Tél.: (+352)46 19 19-1

Fax : (+352)46 19 19 555

Email : soumissions@bp.etat.lu

II.1.1) Intitulé attribué au marché

Centre de Conférence - mobilier

II.1.5) Description succincte du marché

Fourniture et pose de mobilier à exécuter dans l'intérêt du Centre de Conférence à Luxembourg-Kirchberg - bâtiment Tour AdG

II.2.1) Quantité ou étendue globale

- bureaux pour 1 personne : 140 pces
- bureaux pour 2 personnes : 60 pces
- fauteuils de bureau : 200 pces
- tables de réunion rondes : 60 pces
- sièges visiteurs : 250 pces
- armoires basses/étagères : 170 pces
- armoires de classement : 250 pces

Les travaux sont adjugés en bloc à prix unitaires.

Le délai de fabrication maximal : 30 jours ouvrables.

La durée des travaux de pose sur place est de 20 jours ouvrables.

Condition minima de participation à la soumission :

Effectif minimum en personnel occupé dans le métier concerné : 15 personnes.
Chiffre d'affaires annuel minimum : 3.000.000 €

Nombre minimal des références : 3 références

IV.1.1) Procédure ouverte

IV.3.3) Conditions d'obtention du cahier des charges et des documents complémentaires

Conditions et mode de paiement : Les intéressés sont tenus d'introduire leur candidature écrite au minimum 24 heures avant de retirer le dossier de soumission à

l'Administration des bâtiments publics, « Soumissions »,
Boîte Postale 112,
L-2011 Luxembourg,
télécopieur : 46 19 19-555.
Les plans, cahiers de charges et bordereaux de soumission sont à la disposition des candidats à titre gratuit du vendredi 27 août 2010 au vendredi 1er octobre 2010.

IL NE SERA PAS PROCÉDÉ À L'ENVOI DE BORDEREAUX.

IV.3.4) Date limite de réception des offres

08/10/2010

IV.3.8) OUVERTURE DES OFFRES vendredi 08 octobre 2010 à 10:00

Lieu : Administration des bâtiments publics, 10, rue du Saint-Esprit, L-1475 Luxembourg.

VI.3) Autres informations

Les offres portant l'inscription « Soumission pour la fourniture et pose de mobilier dans l'intérêt du Centre de Conférence à Luxembourg-Kirchberg » sont à remettre à l'adresse prévue pour l'ouverture de la soumission conformément à la législation et à la réglementation sur les marchés publics avant les date et heure fixées pour l'ouverture.

VI.5) Date d'envoi de l'avis au Journal officiel de l'U.E.

23/08/2010

Luxembourg, le 18 août 2010

Le ministre du Développement durable et des Infrastructures
Claude Wiseler

Ministère du Développement durable et des Infrastructures Administration des bâtiments publics Division de la gestion du patrimoine

Avis d'adjudication

Ouverture de la soumission : **jeudi 23 septembre 2010 à 10:00 heures**, Administration des bâtiments publics, 10, rue du St-Esprit à L-1475 Luxembourg

Centre pénitentiaire du Luxembourg à Schrassig

Objet : **travaux d'installations sanitaires**

Envergure :

- 9 St Sanitärverteiler
- 15 St Zirkulationspumpen
- 350 St Armaturen DN 15 - DN 150
- 500 m Kupferrohr DN 15 - DN 150
- 400 m Stahlrohr DN 15 - DN 65
- 4 St MSR Schaltschrank
- 500 m Demontage Rohrleitungen DN 15 - DN 150

Les travaux sont adjugés en bloc à prix unitaires.

Début/Durée prévisible : La durée des travaux est de 75 jours ouvrables à débiter le 1er semestre 2011.

Effectif minimum en personnel occupé dans le métier concerné requis pour participer à la soumission :

10 personnes (sur chantier minimum 6 personnes)

Nombre minimal des références pour des ouvrages analogues et de même nature : 3 références

Les intéressés sont tenus d'introduire leur candidature écrite au minimum 24 heures avant de retirer le dossier de soumission à

L'Administration des bâtiments publics
« Soumissions »
Boîte postale 112
L-2011 Luxembourg
Télécopieur : 46 19 19-555

Les plans, cahiers des charges et bordereaux de soumission sont à la disposition des candidats à l'adresse de l'administration à partir du vendredi 27 août au jeudi 16 septembre 2010.

Les offres portant l'inscription « Soumission pour les travaux d'installations sanitaires à exécuter dans l'intérêt du Centre pénitentiaire à Schrassig » sont à remettre à l'adresse prévue pour l'ouverture de la soumission conformément à la législation et à la réglementation sur les marchés publics avant les date et heure fixées pour l'ouverture.

Il ne sera procédé à aucun envoi de bordereau.

Luxembourg, le 20 août 2010

Le ministre du Développement durable et des Infrastructures
Claude Wiseler