

WAT ASS LASS | 17.09. - 26.09.

WAT
ASS
LASS?

FOTO: GRAMI

Aime Chopin, comme elle aime le rock : Anna Serafinska et son groupe vont interpréter le classique comme vous ne l'avez guère entendu. « Rock loves Chopin », le 19 septembre à l'abbaye de Neumünster.

FR, 17.9.

KONFERENZ

Microfinance : dangers et opportunités en milieu de grande pauvreté, par Runa Khan, Centre culturel de rencontre Abbaye de Neumünster, *Luxembourg*, 12h15. Tél. 26 20 52-1.

MUSEK

Blacklisted, Hardcore, Café Exakt (Exhaus), *Trier (D)*, 19h30. Tél. 0049 651 2 51 91.

2x Chopin, par le Kae Shiraki & Jagodzinski Trio, Salle Robert Krieps au Centre culturel de rencontre Abbaye de Neumünster, *Luxembourg*, 20h. Tél. 47 08 95-1.

Marie-Paule Belle, Concert Hall au Casino 2000, *Mondorf*, 20h.

Orchestre National de Lorraine, sous la direction de Jacques Mercier, oeuvres de Brahms, Ravel, Liszt, Emseco et Sarasate, Arsenal, Grande Salle, *Metz (F)*, 20h. Tél. 0033 3 87 74 16 16.

Sur Sudha, musique népalaise, Centre culturel régional opderschmelz, *Dudelange*, 20h. Tél. 51 61 21-290.

Biréli Lagrène, jazz, Brasserie L'Inouï, *Redange*, 20h. Tél. 26 62 02 31. COMPLET!!!

Orchestre Philharmonique du Luxembourg, sous la direction d'Emmanuel Krivine, oeuvres de Mendelssohn Bartholdy, Chopin

et Strauss, Philharmonie, Grand Auditorium, *Luxembourg*, 20h. Tél. 26 32 26 32.

Iron & Wine, Kulturfabrik, Großer Saal, *Esch*, 20h. Tél. 55 44 93-1.

The Positive Energy Night, Exit07, *Luxembourg*, 20h.

Windmill + Plankton Waves, D:qliq, *Luxembourg*, 21h. Tél. 26 73 62.

Phil, tribute to Phil Collins, Spirit of 66, *Verviers (B)*, 21h. www.spiritof66.be

Rike unplugged, SchMIT-Z, *Trier (D)*, 22h. Tél. 0049 651 4 25 14.

THEATER

Hamlet, Tragödie von William Shakespeare, Saarländisches Staatstheater, *Saarbrücken (D)*, 19h30. Tél. 0049 681 30 92-0.

La nuit juste avant les forêts, de Bernard-Marie Koltès, avec Denis Josselin, mise en scène de Sophie Langevin, Théâtre du Centaure, *Luxembourg*, 20h. Tél. 22 28 28.

Ein Geist kommt selten allein, Komödie von Noël Coward, Tufa, Kleiner Saal, *Trier (D)*, 20h. Tél. 0049 651 7 18 24 12.

Kaspar Häuser Meer, Stück von Felicia Zeller, Studio des Theaters, *Trier (D)*, 20h. Tél. 0049 651 7 18 18 18.

Ein Bauch ist schon mal ein Ansatz, Cabaret mit Volker Diefes, Kultur-Salon bei den Winzern, *Saarbrücken (D)*, 21h. Tél. 0049 681 58 38 16.

WAT ASS LASS

Kalender **S. 2 - S. 8**

Festival Zikametz **p. 4**

Theaterfest **p. 6**

Erausgepickt **S. 8**

KINO

Programm **S. 9 - S. 17**

Uncle Boonmee Who Can Recall His Past Lives **p. 12**

Des Hommes et des Dieux **p. 14**

EXPO

Ausstellungen **S. 18 - S. 23**

Adam Pękalski **S. 20**

UNTEN - Brüche und Vitalität der Metropolen **S. 22**

WAT ASS LASS | 17.09. - 26.09.

KONTERBONT

Oeko-Foire, Luxexpo (Kirchberg),
Luxembourg, 14h - 21h.

SA, 18.9.

KONFERENZ

Chopin et le folklore, ou le chant magnifié de la terre natale, par Roger Thoumieux, Salle Robert Krieps au Centre culturel de rencontre Abbaye de Neumünster, Luxembourg, 17h. Tél. 47 08 95-1.

MUSEK

Feuerfänger Festival, mit Orden Ogan, Angels Cry, Spielbann, Lyfthrasyr, Edge of Thorns, Mystery Blue, Bastard Nation, Godslave, Crucifixion, Spectral, Dirty Passion, Carpet Room, Resomus, Gravety, Randir und Maloik, Exhaus, Großes Exil, Trier (D), 15h. Tel. 0049 651 2 51 91.

Tinitus Night, Metal Festival, avec I Spy Apocalypse, Failing Promises, An Apple a Day, Miles to Perdition, Anima et Black Out Beauty, Kulturfabrik, Grande Salle, Esch, 19h. Tél. 55 44 93-1.

Turandot, Oper von Giacomo Puccini, Saarländisches Staatstheater, Saarbrücken (D), 19h30. Tel. 0049 681 30 92-0.

La Campagne Magique de Frédéric Chopin, par le Janusz Prusinowski Ensemble, Salle Robert Krieps au Centre culturel de rencontre Abbaye de Neumünster, Luxembourg, 20h. Tél. 47 08 95-1.

My First Robot + Orange Audible Disaster + Stall Warning, ExHaus, Balkensaal, Trier (D), 20h. Tel. 0049 651 2 51 91.

Concerto Köln, Werke von Bach, Dauvergen und Rameau, Centre des Arts Pluriels Ed. Juncker, Ettelbruck, 20h. Tel. 26 81 21-304.

Vanden Plas, Spirit of 66, Verviers (B), 21h. www.spiritof66.be

Rue Royale, Autre part (8, place du Marché), Differdange, 22h. Tél. 26 58 65.

THEATER

La nuit juste avant les forêts, de Bernard-Marie Koltès, avec Denis Jusselin, mise en scène de Sophie Langevin, Théâtre du Centaure, Luxembourg, 20h. Tél. 22 28 28.

Ein Geist kommt selten allein, Komödie von Noël Coward, Tufa, Kleiner Saal, Trier (D), 20h. Tel. 0049 651 7 18 24 12.

Über Grenzen - Two in One, Tanzspektakel, Tufa, Großer Saal, Trier (D), 20h. Tel. 0049 651 7 18 24 12.

Der Pol, von Vladimir Nabokov, sparte4 (Eisenbahnstr. 22), Saarbrücken (D), 20h. www.sparte4.de

PARTY/BAL

Homosphère, Stockwerk (Stockplatz), Trier (D), 22h.

KONTERBONT

Festival de Jeux, jeux de cartes à collectionner (Magic, Wakfu, Legend of the 5 Rings, Spoils), jeux de cartes (Warhammer Invasion, Trône de Fer), jeux de figurines (Warhammer et Warhammer 40.000) et jeux de société (Dixit, Dominion, les Aventuriers du Rail, Siedler von Catan...), Tramsschapp, Luxembourg, 9h.

Pflanzenbörse, Schloss, Stolzembourg, 10h - 18h.

Oeko-Foire, Luxexpo (Kirchberg), Luxembourg, 10h - 19h.

Journées portes ouvertes, Arsenal, Metz (F), 14h. Tél. 0033 3 87 74 16 16.

Les splendeurs éphémères des natures mortes, visite-atelier, Villa Vauban, Luxembourg, 15h. Tél. 47 96-45 70.



Le Moyen-Âge ne fascine pas que les grenouilles de bénitier : « Tempus mediaevale », le 19 septembre à Koerich.

Stroossefestival, avec entre-autres : Der Hausmeister Herr Dornbusch (17h), Zaltimbanq' (17h10) Cie Roue Libre (18h15), Remo Cavallini Band (21h45), Schief (23h), tout le village, Strassen, 16h30 - 01h. www.stroossefestival.lu

Pilzbestimmungsabende, Haus vun der Natur, Kockelscheuer, 18h - 19h30. Tel. 29 04 04-1.

Festival der Magie, mit unter anderem Jan Becker, Gaston, Magic Artists, Sos & Victoria Petrosyan, Congresshalle, Saarbrücken (D), 20h. www.zauberkunst-grenzenlos.de

SO, 19.9.

JUNIOR

Duo Dunamis, pour enfants de 3 à 10 ans et toute la famille, Kulturhaus, Niederanven, 10h30. Tél. 26 34 73-1.

MUSEK

Sofia Ribeiro Quartet, jazz, Brasserie l'Abbaye (Centre culturel de rencontre Abbaye de Neumünster), Luxembourg, 11h30. Tél. 26 20 52 981.

Ensemble Vocal Amacord, église, Beckerich, 17h. Dans le cadre de « Musique dans la Vallée ».

Rock loves Chopin, par le Anna Serafinska Group, Salle Robert Krieps au Centre culturel de rencontre Abbaye de Neumünster, Luxembourg, 20h. Tél. 47 08 95-1.

THEATER

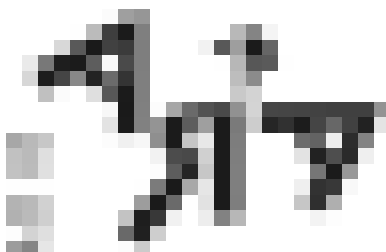
Theaterfest, Theater, Trier (D), 14h30. Tel. 0049 651 7 18 18 18.

La nuit juste avant les forêts, de Bernard-Marie Koltès, avec Denis Jusselin, mise en scène de Sophie Langevin, Théâtre du Centaure, Luxembourg, 18h30. Tél. 22 28 28.

König Ödipus, von Sophokles, Alte Feuerwache, Saarbrücken (D), 19h30. Tel. 0049 681 30 92-0.

KONTERBONT

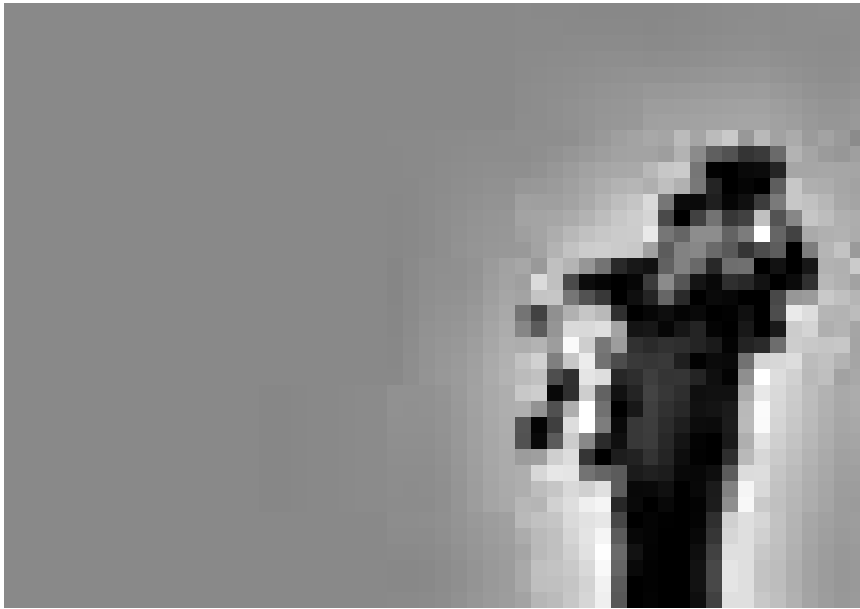
Festival de Jeux, jeux de cartes à collectionner (Magic, Wakfu, Legend of the 5 Rings, Spoils), jeux de cartes (Warhammer Invasion, Trône de Fer), jeux de figurines (Warhammer et Warhammer 40.000) et jeux de société (Dixit, Dominion, les Aventuriers



20 Kwe 20

EVENT

WAT ASS LASS | 17.09. - 26.09.



Les pandas,
ça le déprime :
Pierre Lefeuvre
de Saycet.

FESTIVAL

Planète Lorraine

Nicolas Przeor

Une fois n'est pas coutume, un des plus grands festivals messins va faire escale au Luxembourg : La Kulturfabrik abritera cette année la première journée du festival Zikametz.

La Grande Région, c'est un terme utilisé à outrance, et ce particulièrement dans le domaine culturel, qui semble bien plus exister sur le papier que dans une réalité où les collaborations (la barrière des langues semble toujours insurmontable pour les uns, tandis que la bureaucratie fait aussi ses ravages) sont plus que difficiles à mettre en place. Le festival de musiques nouvelles Zikametz semble pourtant se défaire de toutes ces barrières : le premier jour du festival se déroule à la Kulturfabrik. Et sa programmation promet de réunir les amateurs de musique à la fois nouvelles et novatrices tout en bousculant les conventions et les petites habitudes bien rodées des salles de spectacle du pays et de ses joyeux voisins.

Pour cette première collaboration transfrontalière et la septième édition du festival, l'association messine a choisi l'enceinte confortable de la Kulturfabrik et propose pour son premier jour de festivités une programmation plutôt « cosy » entre sonorités folk et douceurs electro-pop. L'invité de marque de ce jeudi est la formation parisienne Saycet, qui vient tout juste de sortir son nouvel album « Through the Window ». Celui-ci est un petit concentré de bleep bleep électro-

niques et de majestueuses nappes de synthétiseur qui rappellent fortement Boards of Canada ou les Islandais de Mùm. La délicatesse et les soundscapes ultra-travaillés du multi-instrumentiste Pierre Lefeuvre font écho à la voix fluette et délicate de la chanteuse Phoebe Somsavath sur des compositions qui laissent à la fois rêveur et font voyager l'auditeur dans un autre-part doux et lointain.

L'autre tête d'affiche joue également sur un registre paisible auquel le chanteur et tête pensante du groupe, Geert Van Der Veldé, ne nous avait pas forcément habitués. En effet, avant de fonder The Black Atlantic avec sa compagne Kim Jansser, il était surtout connu pour avoir été la voix du combo culte américain précurseur du metalcore/emocore, Shai Hulud, qui a influencé de nombreuses formations actuelles avec son hardcore à la fois ultra-mélodique et torturé. The Black Atlantic joue plutôt dans la grande tradition du folk-rock américain moderne, où instruments insolites viennent se frotter au jeu de guitare subtile et à la voix douce de sieur Van De Velde dans la grande tradition des songwriters américains, évoquant la coqueluche actuelle que sont les Fleet Foxes ou bien encore Grizzly Bear, comme en atteste leur dernier opus « Reverence For the Fallen Trees ».

Pour compléter cette jolie affiche, les programmeurs ont fait appel à deux groupes locaux (l'un luxembourgeois, l'autre messin). Du côté de l'Hexa-

gone, ce sera au tour de Birds Escape, jeune formation française qui pioche dans les sonorités vintage des années 80, et propose une musique proche des grands-frères de la French Touch tout en y incorporant une bonne dose de pop sexy. Aidé en cela par la voix délicate de leur chanteuse Lily, c'est un peu comme si les locaux de Hal Flavin avaient choisi de vivre dans un monde fait de sucreries, rappelant la pop electro des ricains de Passion Pit. La soirée débutera quant à elle sous les décibels de la formation luxembourgeoise Fracture et son noise-shoegaze aux soundscapes à la fois bruitistes et délicats rappelant autant Sonic Youth que My Bloody Valentine - très clairement l'une des bonnes surprises de cette dernière année en matière de rock made in Luxembourg.

Sans oublier que l'étape à la Kulturfabrik n'est que la première journée d'un festival proposant le samedi des peintures telles que le roi du abstract hip-hop, Sage Francis, les chiliens de Panico et leur electro-rock furieux ou bien encore des formations plus intimistes tels que les excellents Twin Pricks de Metz ou les superstars luxembourgeoises de Metro : alors allez visiter du pays et faites du bien à vos oreilles!

Plus d'infos :
www.zikamine.com
www.kulturfabrik.lu

du Rail, Siedler von Catan...),
Tramsschapp, Luxembourg, 9h.

Bourse Internationale aux objets de mine et aux minéraux, Musée national des mines de fer, Rumelange, 10h - 18h.

Tempus mediaevale, Grèveschlass, Koerich, 10h. www.tempus.lu

Pflanzenbörse, Schloss, Stolzenbourg, 10h - 18h.

Les anciennes lignes de fortification, randonnée guidée, rendez-vous au Musée d'Histoire de la Ville, Luxembourg, 10h. Tél. 47 96-45 70.

Oeko-Foire, Luxexpo (Kirchberg), Luxembourg, 10h - 19h.

Journées portes ouvertes, Arsenal, Metz (F), 11h. Tél. 0033 3 87 74 16 16.

5e Fête de l'Intégration 2010, musique, danse, jeux pour enfants et dégustations culinaires de différents pays, place de la Liberté, Schiffflange, 11h.

Soapbox 2010, course de caisse à savon, départ rue J.F. Kennedy, Differdange, 14h.

L'Histoire de Luxembourg pour les nuls, présentation de l'exposition permanente et introduction à l'histoire de la ville et du pays, Musée d'Histoire de la Ville, Luxembourg, 16h. Tél. 47 96-45 70.

MO, 20.9.

KONFERENZ

L'éventualité de la création d'un ministère public européen, par Yves Bot, Université du Luxembourg, Auditorium François Tavenas (102, av. Pasteur), Luxembourg, 18h. Tél. 46 66 44-6563/6560

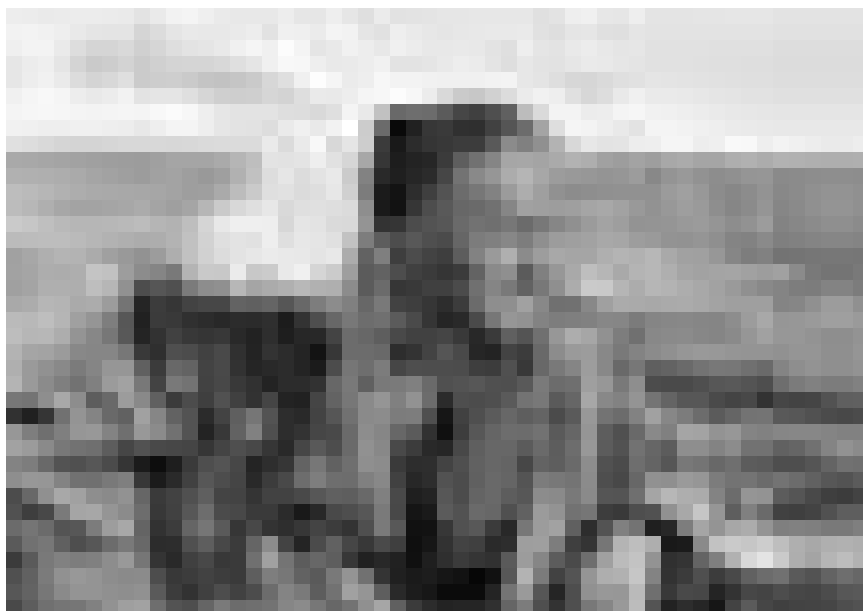
Organiser la transition vers une économie de frugalité, Casino syndical (63, rue de Bonnevoie), Luxembourg, 18h15.

MUSEK

Darwins Schöpfungsgeschichte, Hörbuch-Vorstellung, Saarländisches Künstlerhaus, Saarbrücken (D), 20h. Tél. 0049 681 37 24 85.

Solistes Européens, Luxembourg, sous la direction de Christoph König, oeuvres de Grieg, Sibelius et Beethoven, Philharmonie, Grand

WAT ASS LASS | 17.09. - 26.09.



Pour vous préparer à l'hiver, rien de mieux qu'une petite virée au Groenland - dans les pas de Paul-Emile Victor - projection d'un documentaire sur l'aventurier ethnologue du grand Nord, le 21 septembre au Cape à Ettelbruck.

Auditorium, Luxembourg, 20h.
Tél. 26 32 26 32.

Electric Ducks, Spirit of 66, Verviers (B), 20h. www.spiritof66.be

DI, 21.9.

JUNIOR

Traces et empreintes, atelier pour enfants de 6 à 12 ans, Musée National d'Histoire et d'Art, Luxembourg, 14h30. Tél. 47 93 30-214.

KONFERENZ

Systemic Properties from Molecular Interactions, by Thomas Sauter, University of Luxembourg, Auditorium Tavenas, Campus Limpertsberg, Luxembourg, 18h.

Basé sur une source anonyme datant du 13e siècle, « Baïbars, le Mamelouk qui devint Sultan » raconte l'aventure d'un esclave qui monte les marches de la vie de la cour, le 22 et le 24 septembre au Grand Théâtre.

MUSEK

Es knirscht die Liebe im Getriebe, Brasserie L'Inouï, Redange, 20h. Tél. 26 62 02 31.

Ikaria + Pandoras Box, Exhaus, kleines Exil, Trier (D), 20h. Tél. 0049 651 2 51 91.

Yoso, Spirit of 66, Verviers (B), 20h. www.spiritof66.be

THEATER

Hamlet, Tragödie von William Shakespeare, Saarländisches Staatstheater, Saarbrücken (D), 19h30. Tél. 0049 681 30 92-0.

Délirium très mots, par Vincent Roca, Salle Robert Krieps au Centre culturel de rencontre Abbaye de Neumünster, Luxembourg, 20h. Tél. 47 08 95-1.

KONTERBONT

The Youth of Chopin projection du film d'Aleksander Ford, Café Ancien Cinéma, Vianden, 20h. Tél. 26 87 45 32.

Roude Léiw, huel mech! Mam Nico Graf, Guy Rewenig a Jay Schiltz, Musek mam Jitz Jeitz, Centre culturel régional opderschmelz, Dudelange, 20h. Tél. 51 61 21-290.

Groenland - Dans les pas de Paul-Emile Victor, projection du documentaire de Stéphane Victor, Centre des Arts Pluriels Ed. Juncker, Ettelbruck, 20h. Tél. 26 81 21-304.

MI, 22.9.

KONFERENZ

Le conflit israélo-palestinien à la lumière des Droits de l'Homme et du Droit international, Salle Edmond Dune, Centre Hospitalier Neuro-Psychiatrique, Ettelbruck, 20h.

MUSEK

Dido und Aeneas, Oper von Henry Purcell, Saarländisches Staatstheater, Saarbrücken (D), 19h30. Tél. 0049 681 30 92-0.

Es knirscht die Liebe im Getriebe, Brasserie L'Inouï, Redange, 20h. Tél. 26 62 02 31.

Marc Ducret Quartet, Jazz, Centre culturel régional opderschmelz, Dudelange, 20h. Tél. 51 61 21-290.

Kate Nash, Den Atelier, Luxembourg, 21h. www.atelier.lu

Mord und Totschlag, mit den Jojo Achims und SST-Ensemblemitgliedern und Gästen, sparte4 (Eisenbahnstr. 22), Saarbrücken (D), 21h. www.sparte4.de

Trouble Books, Autre part (8, place du Marché), Differdange, 22h. Tél. 26 58 65.

THEATER

Baïbars, le Mamelouk qui devint Sultan, d'après « Le Roman de Baïbars », Grand Théâtre, Luxembourg, 20h. Tél. 47 08 95-1.

DO, 23.9.

JUNIOR

Masque d'or grec, atelier pour enfants de 6 à 12 ans, Musée National d'Histoire et d'Art, Luxembourg, 14h30. Tél. 47 93 30-214.

KONFERENZ

Programme Gouvernance Européenne, par Philippe Poirier, Université du Luxembourg, Auditorium François Tavenas (102, av. Pasteur), Luxembourg, 18h30. Tél. 46 66 44-6563/6560.

MUSEK

Ben l'Oncle Soul, Concert Hall au Casino 2000, Mondorf, 19h30.

Turandot, Oper von Giacomo Puccini, Saarländisches Staatstheater, Saarbrücken (D), 19h30. Tél. 0049 681 30 92-0.

Zikametz 2010, avec Saycet, The Black Atlantic, Bird's Escape et Fracture, Kulturfabrik, Esch, 19h30. Tél. 55 44 93-1. Voir article p. 4

Project Chopin, par le Katarzyna Borek Trio, Salle Robert Krieps au Centre culturel de rencontre Abbaye de Neumünster, Luxembourg, 20h.

Choeur de chambre les éléments, sous la direction de Joël Suhubiette, Arsenal, Grande Salle, Metz (F), 20h. Tél. 0033 3 87 74 16 16.

Es knirscht die Liebe im Getriebe, Brasserie L'Inouï, Redange, 20h. Tél. 26 62 02 31.

Iron Butterfly, Spirit of 66, Verviers (B), 20h. www.spiritof66.be



EVENT



THEATRE

Bien épicé

Luc Caregari

Dimanche prochain, la « Theaterfederatioun » va ouvrir les portes de l'abbaye de Neumünster pour y montrer ce dont elle est capable.

Comme s'il manquait encore de l'huile sur le feu dans les multiples différends qui opposent le monde culturel à la bureaucratie étatique et communale, la « Theaterfederatioun » a choisi les épices les plus brutales qui soient - les piments - pour logo de son édition 2010 du « Theaterfest ».

« Scharf op Theater » - ce qu'on pourrait traduire par « chaud pour le théâtre » ne se veut pas uniquement une manifestation théâtrale qui doit montrer au public le bilan de la fédération. Le concept de la fédération va plus loin : il s'agit de montrer non seulement le théâtre en son état en 2010, mais aussi de donner envie aux générations suivantes de s'y engager. C'est pourquoi on pourra découvrir lors de cette vraie foire aux théâtres toute une variété de métiers liés à la scène, comme acteur, metteur en scène, mais aussi maquettiste, technicien de son ou de lumière. De même, des workshops seront organisés afin d'apprendre les premiers pas du métier d'acteur directement sur place. En plus, des stands d'information seront à la disposition de celles et de ceux qui veulent continuer à se former dans cette direction.

Sur les différentes scènes, un vaste programme attend le public. Mais attention ! Chaque séance est limitée à une dizaine de minutes, ainsi les phobiques de l'ennui mortel au fin fonds de la salle noire et peuplée pourront aussi s'installer en toute tranquillité dans leurs fauteuils. Les spectacles sont d'un côté un pot-pour-

ri des grands succès de la scène de la saison passée, comme le stand-up d'Eugénie Ancelin « Attention, chantier en cours », ou des classiques à la luxembourgeoise comme « Croque Messiö » ou « Béierdeckelsgesprécher ». Une place spéciale devrait être accordée à « Shanghai, I Give You My Heart », une co-production Maskénada et Trois CL - directement ramenée de l'exposition universelle, où cette pièce a été mise en scène au pavillon grand-ducal.

Une autre partie - plus intéressante peut-être - est dédiée à des « previews », des petites avant-premières de pièces qui seront à l'affiche à la saison suivante. Qu'il s'agisse de lectures scéniques, de spectacles de danse ou d'autres manifestations, avoir un avant-goût de ce qui nous attendra sur les scènes est un luxe qui ne se savoure pas tous les jours. Ainsi, l'on pourra assister à une installation scénique de « La nuit juste avant les forêts », de Bernard-Marie Koltès, qui est au théâtre du Centaure. Les spectacles seront clos par une performance satirique baptisée « Krisesëtzung », qui se concentre sur les enjeux du théâtre face à la crise. Après, le groupe de Sascha Ley réchauffera les restants.

Autre nouveauté de cette édition, le théâtre des Capucins vend des costumes et des objets de scène qu'il ne peut plus stocker dans ses caves. Pour les amatrices et amateurs de gadgets plutôt improbables, la chasse est donc lancée. Ainsi que pour tous ceux qui sont curieux de savoir comment se porte le théâtre luxembourgeois de nos jours. Et puis, l'entrée est libre aussi...

« Theaterfest », le 26 septembre au CCRN.

WAT ASS LASS | 17.09. - 26.09.

Herpes + Love Academy, Exhaus, kleines Exil, Trier (D), 20h30. Tel. 0049 651 2 51 91.

THEATER

La nuit juste avant les forêts, de Bernard-Marie Koltès, avec Denis Jousselin, mise en scène de Sophie Langevin, Théâtre du Centaure, Luxembourg, 18h30. Tél. 22 28 28.

Der Pol, von Vladimir Nabokov, sparte4 (Eisenbahnstr. 22), Saarbrücken (D), 20h. www.sparte4.de

KONTERBONT

Weltall. Erde. Mensch. Lesung mit Jochen Schmidt, Tufa, Kleiner Saal, Trier (D), 20h30. Tel. 0049 651 7 18 24 12.

Water Makes Money, projection du documentaire de Leslie Franke et Herdolor Lorenz, Starlight, Dudelange, 20h30. Org.: Les Amis du Monde diplomatique, Attac Luxembourg et CNA.

FR, 24.9.

MUSEK

Folk & Jazz à Kopstal, avec Pol Feltes et Michel Wagner (folk) et Greg Lamy avec Marc Demuth (jazz), Kulturhaus, Kopstal, 19h30.

Manu Dibango & Soul Makossa Gang, Trifolion, Echternach, 20h.

Seulement Chopin, par le Lora Szafran Sextet, Salle Robert Krieps au Centre culturel de rencontre Abbaye de Neumünster, Luxembourg, 20h. Tél. 47 08 95-1.

Lëtzebuerg sicht de beschten Drummer, CD-Virstellung, Brasserie L'Inouï, Redange, 20h. Tel. 26 62 02 31.

Récital de chant, par Ida Falk Winland (soprano) et Matti Hirvonen (piano), oeuvres de Love Almqvist, Peterson-Berger, Rangström, Linde, Nystroem, Stenhammar, Sibelius, Poulenc, Copland, Bernstein et Strauss, Philharmonie, Salle de musique de chambre, Luxembourg, 20h. Tél. 26 32 26 32.

Zikametz 2010, avec Madjo, Adissabeba, Dresk, Sirius, The Daredevil Christopher Wright, Data, Mekanik Kantatik, LX, Panico, Les

Trinitaires, Metz (F), 20h. Tél. 0033 3 87 75 75 87.

Connie Lush & Blues Schouter, en avant-programme Heavy Petrols and the Greyhounds, Sang a Klang, Luxembourg, 20h30. D'Woxx verschenkt fir dëse Concert 3 Ticketen, einfach uruffen um 29 79 99-0 vun e Méindeg 9 Auer un.

Saturnine et Fusty Delight, électro, D:qliq, Luxembourg, 21h. Tél. 26 73 62.

Fiebre Cubana, Brasserie de l'Arrêt (365, rte de Longwy), Luxembourg, 21h.

THEATER

Hamlet, Tragödie von William Shakespeare, Saarländisches Staatstheater, Saarbrücken (D), 19h30. Tel. 0049 681 30 92-0.

Baïbars, le Mamelouk qui devint Sultan, d'après « Le Roman de Baïbars », Grand Théâtre, Luxembourg, 20h. Tél. 47 08 95-1.

La nuit juste avant les forêts, de Bernard-Marie Koltès, avec Denis Jousselin, mise en scène de Sophie Langevin, Théâtre du Centaure, Luxembourg, 20h. Tél. 22 28 28.

Geht's noch, Kabarett mit Robert Griess, Tufa, Großer Saal, Trier (D), 20h. Tel. 0049 651 7 18 24 12.

Der Pol, von Vladimir Nabokov, sparte4 (Eisenbahnstr. 22), Saarbrücken (D), 20h. www.sparte4.de

PARTY/BAL

Disco Destruction 3000, ExHaus, Trier (D), 23h. Tel. 0049 651 2 51 91.

TICKETS TO WIN

Die woxx verschenkt diesmal 3 Eintrittskarten zu folgendem Konzert:

Connie Lush & Blues Schouter
Im Vorprogramm:
Heavy Petrols and the Greyhounds

Freitag, 24. September 2010,
20.30 Uhr, im „Sang a Klang“,
Luxemburg - Pfaffenthal.

Veranstalter: Blues Club Lëtzebuerg

Interessiert?

Einfach anrufen, am Montag zwischen 9 und 12 Uhr. Tel. 29 79 99-0.

WAT ASS LASS | 17.09. - 26.09.

KONTERBONT

Les chauves-souris dans la vallée de l'Eisch, visite guidée avec observation et explication sur les espèces et les habitats, avec Jacques Pir et Laurent Biraschi, rendez-vous SES, *Koerich*, 19h.

Dat seet een net, Liesung vum Nico Graf, musikalesch Begleitung vum Jitz Jeitz, Kulturhaus, *Niederanven*, 20h. Tél. 26 34 73-1.

SA, 25.9.

JUNIOR

Discover the Heavy Metal World, atelier de quatre heures, avec Martin Martial, Musée d'Histoire de la Ville, *Luxembourg*, 13h. Tél. 47 96 45 58. Dans le cadre de l'exposition Born to be Wild. Tél. 47 96-45 70.

Che casino! Atelier pour enfants de 6 à 12 ans, Casino Luxembourg - Forum d'art contemporain, *Luxembourg*, 15h - 17h. Tél. 22 50 45.

Moby Dick, Lotto-Forum (Petrispark), *Trier (D)*, 16h. Tél. 0049 651 7 18 24 12.

MUSEK

Celesta + Edge of Thorns + Her Prayers Fail, ExHaus, Balkensaal, *Trier (D)*, 19h. Tél. 0049 651 2 51 91.

Phantasma, Musical von Frank Nimsgern, Saarländisches Staatstheater, *Saarbrücken (D)*, 19h30. Tél. 0049 681 30 92-0.

Billy Cobham Band, jazz, Trifolion, *Echternach*, 20h. Tél. 47 08 95-1.

Lëtzebuerg sicht de beschten Drummer, CD-Virstellung, Brasserie L'Inouï, *Redange*, 20h. Tél. 26 62 02 31.

Zikametz 2010, avec Sage Francis, Imaad Wasif, The Wayfarers, Rost, The Skans, Sekretive, Twin Priks, DJ PFel, Metro, Murer's Party. Les Trinitaires, *Metz (F)*, 20h. Tél. 0033 3 87 75 75 87.

Piano Fantasies, Soundtracks bekannter Videospiele, mit Benyamin Nuss, Tufa, Großer Saal, *Trier (D)*, 20h. Tél. 0049 651 7 18 24 12.

Camerata Trajectina, Conservatoire, *Luxembourg*, 20h. Tél. 47 08 95-1.

Acht Cellisten der Wiener Symphoniker, Werke von Tchaikowsky, Smetana, Villa-Lobos et

Offenbach, Centre des Arts Pluriels Ed. Juncker, *Ettelbruck*, 20h. Tél. 26 81 21-304.

Pendulum, Rockhal Box, *Esch*, 21h.

Evening Hymns, sparte4 (Eisenbahnstr. 22), *Saarbrücken (D)*, 21h. www.sparte4.de

Inborn, D:qliq, *Luxembourg*, 21h. Tél. 26 73 62.

Chopin. Le retour, avec Maciej Tubis (piano) et Joanna Kondrat (chant), Café Ancien Cinéma, *Vianden*, 21h. Tél. 26 87 45 32.

Sianye, Sang a Klang, *Luxembourg*, 21h. Org. Folk-Clupp Lëtzebuerg. *Siehe Herausgepickt p. 8*

THEATER

Silent Movie, Tanzabend von Marguerite Donlon, Alte Feuerwache, *Saarbrücken (D)*, 19h30. Tél. 0049 681 30 92-0.

La nuit juste avant les forêts, de Bernard-Marie Koltès, avec Denis Jouselin, mise en scène de Sophie Langevin, Théâtre du Centaure, *Luxembourg*, 20h. Tél. 22 28 28.

Der Kontrabass, Monolog von Patrick Süskind, Studio des Theaters, *Trier (D)*, 20h. Tél. 0049 651 7 18 18 18.

Sibling, opéra acrobatique par Sweatshop Cie, Maison de la Culture, *Arlon (B)*, 20h30. Tél. 0032 63 24 58 50.

KONTERBONT

Ultima Fiesta, 10 Joer Ultimondo Verlag, Nationale Literaturzenter, *Mersch*, 14h30. <http://www.cnl.public.lu/agenda/2010/9/ultimafiesta/>

Pilzbestimmungsabende, Haus vun der Natur, *Kockelscheuer*, 18h - 19h30. Tél. 29 04 04-1.

SO, 26.9.

JUNIOR

Bachianas brasileiras, le voyage-aventure de Judith avec le merveilleux ZNIRP, Philharmonie, Grand Auditorium, *Luxembourg*, 11h (F) + 15h (D) + 17h (D). Tél. 26 32 26 32.

Moby Dick, Lotto-Forum (Petrispark), *Trier (D)*, 16h. Tél. 0049 651 7 18 24 12.



Erobern die Welt mit ihrer eigenen Worldmusic: Siánye, am 25. September im Sang a Klang.

Im Teekessel rund um die Welt, für Menschen von 4 bis 84 Jahren, mit dem Theater Rafael Zwischenraum & Tinola Theatre, Prag, Tufa, Kleiner Saal, *Trier (D)*, 16h. Tél. 0049 651 7 18 24 12.

KONFERENZ

Blühende Landschaft - Lebensgrundlage für Pflanze, Tier und Mensch, Vortrag von Barbara Heydenreich, D'Millen, *Beckerich*, 15h.

Luxembourg - Chine : aller-retours, regards croisés sur les migrations humaines entre la Chine et le Luxembourg, Centre d'accueil des Soeurs Franciscaines (50, av. Gaston Diderich), *Luxembourg*, 15h.

MUSEK

Anaal Nathrakh, Exhaus, kleines Exil, *Trier (D)*, 19h30. Tél. 0049 651 2 51 91.

Paul Wiltgen - Anne McCormack, jazz, Brasserie l'Abbaye (Centre culturel de rencontre Abbaye de Neumünster), *Luxembourg*, 11h30. Tél. 26 20 52 981.

Dido und Aeneas, Oper von Henry Purcell, Saarländisches Staatstheater, *Saarbrücken (D)*, 14h30. Tél. 0049 681 30 92-0.

Récital de chant, musique juive par Timna Bauer (chant) et Elias Meiri (piano), Arsenal, salle de l'Esplanade, *Metz (F)*, 16h. Tél. 0033 3 87 74 16 16.

La voce del mandolino barocco, Aula (bei der Gemeng), *Redange*, 17h. Dans le cadre de « Musique dans la Vallée ».

Récital de piano, par Moritz Ernst, Centre culturel régional opderschmelz, *Dudelange*, 17h. Tél. 51 61 21-290.

Der Klang Chinas, Austauschkonzert der Luxembourg Sinfonietta, mit

fünf Meistersolisten des China Broadcasting Traditional Orchestra, Schloss, *Vianden*, 17h. Tél. 84 92 91.

Macbeth (Macbetto), Oper von Giuseppe Verdi, Theater, *Trier (D)*, 19h30. Tél. 0049 651 7 18 18 18.

Funny Van Dannen, Tufa, *Trier (D)*, 20h. Tél. 0049 651 7 18 24 12.

Musique de chambre, oeuvres de Howells et Schubert, Philharmonie, Salle de musique de chambre, *Luxembourg*, 20h. Tél. 26 32 26 32.

THEATER

Theaterfest, Centre culturel de rencontre Abbaye de Neumünster, *Luxembourg*, 10h. *Voir article p. 6*

Theatercafé zu „Mitternachtskinder“, Foyer des Theaters, *Trier (D)*, 11h15. Tél. 0049 651 7 18 18 18.

KONTERBONT

2e week-end des paysages, balade guidée dans la vallée de la Nothomb, concert de chorale (12h), exposition, bourse de plantes et foire aux soupes, rendez-vous église, *Nothomb (B)*, 10h.

Drucken wie zu Gutenbergs Zeiten, geführte Besichtigung, Druckmuseum (Kulturhuf), *Grevenmacher*, 14h30 + 16h. Tél. 26 74 64-1.

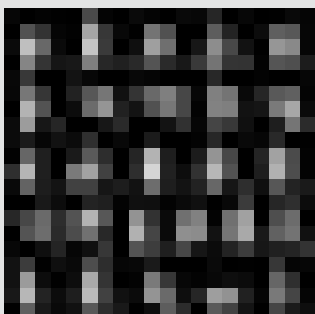
Visite guidée, Musée du jeu de cartes Jean Dieudonné (Kulturhuf), *Grevenmacher*, 14h30 + 16h30. Tél. 26 74 64-1.

L'Histoire de Luxembourg pour les nuls, présentation de l'exposition permanente et introduction à l'histoire de la ville et du pays, Musée d'Histoire de la Ville, *Luxembourg*, 16h. Tél. 47 96-45 70.

ERAUSGEPICKT

Auftakt der Saison 2010/2011 des Folkclupp Lëtzebuerg

In der regen Trierer Musikszene fällt „Siánye“ durchaus auf: Sie machen auf fast ausschließlich akustischen Instrumenten Musik, deren Wurzeln in aller Welt liegen. Behutsam gezupft klingt die akustische Gitarre, ein gestrichener Kontrabass legt einen langgezogenen Ton darunter. Dann fangen Trommeln die Gitarre mit ihrem Rhythmus ein. Ein Cello begleitet, in hellen Lagen flirrend, den einsetzenden Gesang, der im männlichen Bariton arabisch anmutet: **Willkommen in der Welt von Siánye.** Neben den erwähnten Instrumenten wird noch Klavier gespielt, ein Didgeridoo ist zu hören, eine Mandoline und eine Querflöte. Vor zwei Jahren fingen der in Bulgarien geborene Wahltrierer Kiril Halachev und Lukas Hardt an, zusammen Musik zu machen. Mittlerweile besteht das Musikerkollektiv aus neun Leuten - das macht jeden Auftritt und jede Probe zu einer organisatorischen und logistischen Herausforderung. „Was uns verbindet, ist die Lust, am musikalischen Experimentieren“, sagt Halachev. „Die Lust, auch Grenzen zu überwinden, zum Beispiel Instrumente auch mal anders zu spielen.“ Was er damit meint, kann man etwa in „Historia“ hören: Wenn Margret Jost ihre Fingernägel kratzend an den Saiten des Cellos hinabwandern lässt, füllt das den Raum mit einem schwindelerregenden Geräusch, gibt dem Song eine klaustrophobische Stimmung. Sekunden später wird wieder einer perlenden Gitarre Raum gelassen - die von einem romantischen Vogelzwitschern begleitet wird: Eine Illusion, die Lukas Hardt trickreich mit einem Zungenblättchen erzeugt. Bei der stilistischen Einordnung sind die Musiker ungeschlüssig. Viele Bands entscheiden sich ungern für eine Schublade, aber dass Siánye zögerlich im „Balkanjazz“ verortet wird, ist doch schwer nachvollziehbar, denkt man da schnell an detailreiche, luftige Tanzmusik im Offbeat. Die von perkussiven Ausbrüchen durchzogene melancholische Traummusik von Siánye verdient deutlich eher den Stempel „Weltmusik“ oder „Ethnic Fusion“. **Am 25. September** nun kommt auch das luxemburgische Publikum ab 21 Uhr in den Genuss dieser Ausnahmeband: Auf Einladung des Folkclupp Lëtzebuerg gastieren sie im **Sang a Klang**. Weitere Informationen unter: www.myspace.com/sianye

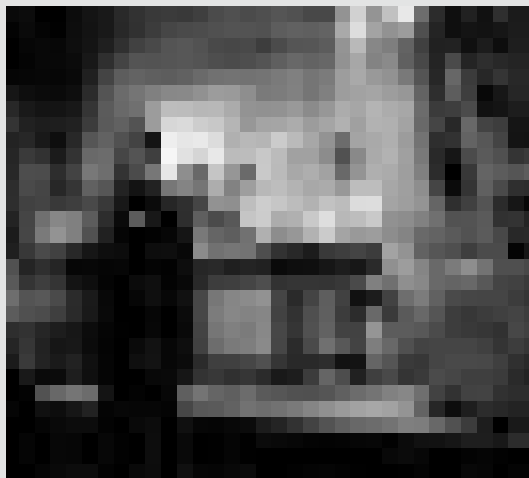


Cours de langue des signes DGS 1 et DGS 2

En janvier 2010, la Ville de Luxembourg, en collaboration avec l'association Daaflex, a

proposé pour la première fois un cours de langue des signes allemand pour débutants (Deutsche Gebärdensprache 1), initiative qui a

rencontré un fort intérêt de la part de personnes concernées par la surdité dans leur entourage familial et professionnel, mais également par des participants montrant un intérêt général pour ce moyen de communication particulier. Vu le rôle important que la langue des signes joue pour l'intégration et la cohésion entre personnes sourdes et entendantes, la Ville de Luxembourg reconduira cette expérience et offrira **à partir de ce septembre 2010** non seulement deux cours DGS 1 (**Deutsche Gebärdensprache 1**), mais également un cours de niveau intermédiaire DGS 2, afin de permettre aux participants d'approfondir et de perfectionner leurs connaissances de base. Les cours comprennent **huit séances de 90 minutes** et le nombre de participants est limité à 12 personnes. Au cas où un cycle serait complet, les personnes intéressées ont la possibilité de s'inscrire sur la liste d'attente de la prochaine séance prévue. Les personnes qui souhaitent s'inscrire ou obtenir de plus amples informations sur les cours de langue des signes peuvent se renseigner auprès de la coordinatrice sociale de la Ville de Luxembourg, Madeleine Kayser au tél. 4796-4215 ou bien par courriel : makayser@vdl.lu



China zu Gast in Vianden

Am Sonntag, dem **26. September um 17 Uhr** gastieren im Vic Abens Saal der Viandener Hofburg, fünf **Meistersolisten aus China** auf traditionellen Instrumenten. Die Musiker des „China Traditional Orchestra“ spielen einen bunten Querschnitt durch die Musik ihrer Heimat. Die farbenfrohen Kostüme und der exotische Reiz der Instrumente, führen das Publikum hinein ins Reich der Mitte. Zu hören sind Ensemblestücke sowie Soli der chinesischen Laute und der Yangquin, dem chinesischen Hackbrett. Die Werke sind inspiriert von der Natur wie „Pfau, der seine Federn spreizt“ oder „Regentropfen auf Bananenblättern“. Bunte Tanzszenen vermitteln einen klingenden Eindruck vom Volksleben in den Regionen Chinas. Ein großes Frühlingsfest wird in Tönen nachgezeichnet. Melodien aus der Peking Oper erklingen in instrumentalen Arrangements und auch der großen Geschichte Chinas gemahnen die Musiker. Reservierung: Schloss Vianden, Tel. 84 92 91 oder über E-Mail: caisse@castle-vianden.lu - www.castle-vianden.lu
Nach telefonischer Anfrage:
Gratis-Pendelbus zur Burg und zurück.

Week-end des paysages 2010 : « Au fil de l'eau »

Dans le cadre du deuxième week-end des paysages et à l'initiative de la Fédération Touristique

du Luxembourg Belge, le Parc Naturel de la Vallée de l'Attert, la Commune d'Attert, le Syndicat d'Initiative du val d'Attert et les « Sittelles » ont concocté **le dimanche 26 septembre** une série d'activités ayant pour thème « Au fil de l'eau » : A 10 h, à l'église de Nothomb : départ d'une balade guidée dans la vallée de la Nothomb où les arbres flirtent avec l'eau, composant, à chaque détours du chemin, une nouvelle scène verdoyante égayée par le doux chant des oiseaux. A 12 h : Les « Sittelles », jeunes chanteurs de la vallée, sous la baguette de Jacqueline Lepère, donneront un petit concert sur le thème de l'eau. Dès 12h, à l'église de Nothomb : Exposition du club de photographie Lambda (Waltzing) sur le thème de l'eau. Echange ou bourse de plantes, semences, excédents des jardins, potirons, potimarrons, courgettes, ... sans oublier la foire aux soupes organisée par le Syndicat d'initiative.
Plus d'informations tél. 0032 63 22 78 55



Fotowettbewerb „Edward Steichen“ „...by night!“

Bereits zum siebten Mal organisiert die Gemeinde Roeser zusammen mit der Kulturkommission den Fotowettbewerb „Grand Prix Edward Steichen“ der sich exklusiv an **Amateurfotografen**

richtet. Das Thema der diesjährigen Ausgabe lautet: „... by night!“ Dabei muss es sich nicht unbedingt um eine Großstadt „by night“ handeln, es darf auch eine Grillparty, ein Spaziergang, ein Bad im Meer „by night“, eine Katze auf Mäusejagd „by night“, ... handeln. Was passiert zwischen Sonnenuntergang und Sonnenaufgang? Dabei werden sicherlich die ungewohnten, herausfordernden Lichtverhältnisse in der Dunkelheit einiges von den Fotografen abverlangen. Jeder Amateurfotograf, welcher an diesem Wettbewerb teilnehmen möchte, kann maximal drei Fotos in den beiden Kategorien Schwarz/Weiß und Farbe einsenden. Die Bilder müssen mindestens die Dimensionen 13X18 und höchstens 20X30 haben und sollen bis spätestens den 31.12.2010 eingeschickt werden. Es werden jeweils drei Preise vergeben, wobei der erste Preis mit 300 € belohnt wird. Die von der Jury prämierten Fotos wie auch eine Auswahl der anderen eingereichten Fotos werden Anfang 2011 ausgestellt. Das komplette Reglement sowie die Teilnahmeformulare können bei der Gemeindeverwaltung Roeser abgeholt oder über Telefon 36 92 32 221 angefordert werden. Die Teilnahme ist kostenlos.