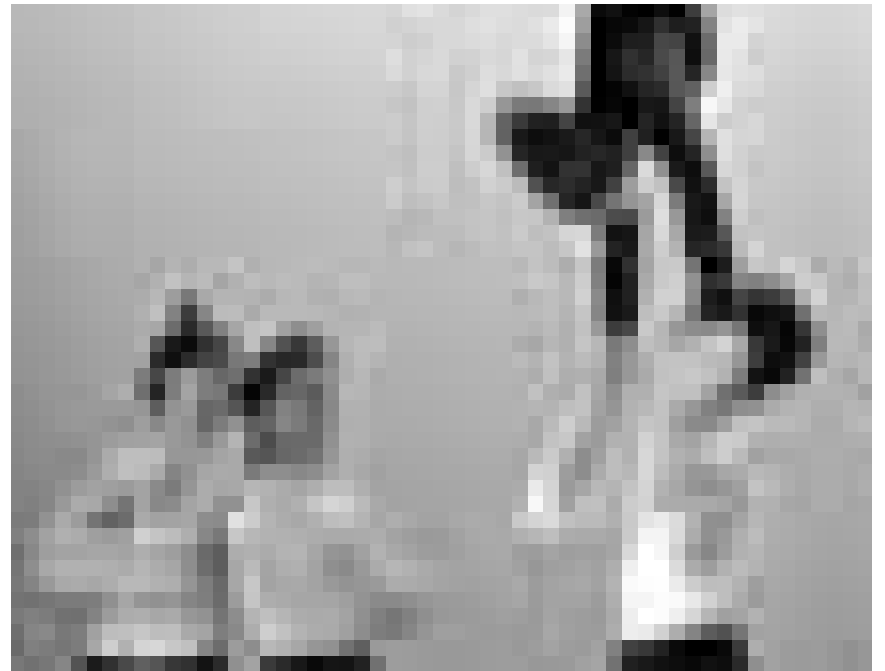


WAT ASS LASS | 24.09. - 03.10.

WAT  
ASS  
LASS?

Danser avec la tête à l'envers ? C'est tout à fait possible : « Sibling », opéra acrobatique par la Sweatshop Cie, à la maison de la culture d'Arlon, le 25 septembre.

## FR, 24.9.

### MUSEK

**Rekult 03**, programme musical de l'exposition: DJ Duchamps, Elisabeth Flunger, Traumkapitän und Liquidbass, Bâtiment Buchholtz-Ettinger, *Esch*, 18h.

**Folk & Jazz à Kopstal**, avec Pol Feltes et Michel Wagner (folk) et Greg Lamy avec Marc Demuth (jazz), Kulturhaus, *Kopstal*, 19h30.

**Manu Dibango & Soul Makossa Gang**, Trifolion, *Echternach*, 20h.

**Seulement Chopin**, par le Lora Szafran Sextet, Salle Robert Krieps au Centre culturel de rencontre Abbaye de Neumünster, *Luxembourg*, 20h. Tél. 47 08 95-1.

**Lëtzebuerg sicht de beschten Drummer**, CD-Virstellung, Brasserie L'Inouï, *Redange*, 20h. Tél. 26 62 02 31.

**Récital de chant**, par Ida Falk Winland (soprano) et Matti Hirvonen (piano), oeuvres de Almqvist, Peterson-Berger, Rangström, Linde, Nystroem, Stenhammar, Sibelius, Poulenc, Copland, Bernstein et Strauss, Philharmonie, Salle de musique de chambre, *Luxembourg*, 20h. Tél. 26 32 26 32.

**Zikametz 2010**, avec Madjo, Adissabeba, Dresk, Sirius, The Daredevil Christopher Wright, Data, Mekanik Kantatik, LX, Panico, Les Trinitaires, *Metz (F)*, 20h. Tél. 0033 3 87 75 75 87.

**Connie Lush & Blues Schouter**, en avant-programme Heavy Petrols and the Greyhounds, Sang a Klang, *Luxembourg*, 20h30. Org.: Blues Club Lëtzebuerg.

**Saturnine et Fusty Delight**, électro, D:qliq, *Luxembourg*, 21h. Tél. 26 73 62.

**Fiebre Cubana**, Brasserie de l'Arrêt (365, rte de Longwy), *Luxembourg*, 21h.

**The Swampy's + The Last Row**, Spirit of 66, *Verviers (B)*, 21h. [www.spiritof66.be](http://www.spiritof66.be)

### THEATER

**Hamlet**, Tragödie von William Shakespeare, Saarländisches Staatstheater, *Saarbrücken (D)*, 19h30. Tel. 0049 681 30 92-0.

**Baïbars, le Mamelouk qui devint Sultan**, d'après « Le Roman de Baïbars », Grand Théâtre, *Luxembourg*, 20h. Tél. 47 08 95-1.

**La nuit juste avant les forêts**, de Bernard-Marie Koltès, avec Den is Jousselin, mise en scène de Sophie Langevin, Théâtre du Centaure, *Luxembourg*, 20h. Tél. 22 28 28.

**Geht's noch**, Kabarett mit Robert Griess, Tufa, Großer Saal, *Trier (D)*, 20h. Tel. 0049 651 7 18 24 12.

**Der Pol**, von Vladimir Nabokov, sparte4 (Eisenbahnstr. 22), *Saarbrücken (D)*, 20h. [www.sparte4.de](http://www.sparte4.de)

### WAT ASS LASS

Kalender **S. 2 - S. 8**

Hunt **p. 4**

Erausgepickt **S. 6**

### KINO

Programm **S. 9 - S. 16**

Le Bruit des glaçons **p. 12**

### EXPO

Ausstellungen **S. 17 - S. 23**

Sauce Andalouse **S. 18**

## WAT ASS LASS | 24.09. - 03.10.

**Impro TV**, improvisation théâtrale, Café-Théâtre Rocas (place des Bains), Luxembourg, 20h. Tél. 27 47 86 20.

## PARTY/BAL

**Disco Destruction 3000**, ExHaus, Trier (D), 23h. Tél. 0049 651 2 51 91.

## KONTERBONT

**Researcher's Night**, Knuedler, Luxembourg, 14h - 21h.

**Les chauves-souris dans la vallée de l'Eisch**, visite guidée avec observation et explication sur les espèces et les habitats, avec Jacques Pir et Laurent Biraschi, rendez-vous SES, Koerich, 19h.

**Dat seet een net**, Liesung vum Nico Graf, musikalesch Begleedung vum Jitz Jeitz, Kulturhaus, Niederanven, 20h. Tél. 26 34 73-1.

## SA, 25.9.

## JUNIOR

**Discover the Heavy Metal World**, atelier de quatre heures, avec Martin Martial, Musée d'Histoire de la Ville, Luxembourg, 13h. Tél. 47 96 45 58. Dans le cadre de l'exposition Born to be Wild. Tél. 47 96-45 70.

**Che casino!** Atelier pour enfants de 6 à 12 ans, Casino Luxembourg - Forum d'art contemporain, Luxembourg, 15h - 17h. Tél. 22 50 45.

**Moby Dick**, Lotto-Forum (Petrispark), Trier (D), 16h. Tél. 0049 651 7 18 24 12.

## KONFERENZ

**General Paul von Lettow-Vorbeck - Kolonialheld für Kaiser und Führer**, Vortrag von Roland Röder, Haus Afrika (Stengelstraße 5), Saarbrücken, 20h.

## MUSEK

**On Stéitsch**, Carré Rotondes, Luxembourg, 14h15. Tél. 26 62 20 07.

**Celesta + Edge of Thorns + Her Prayers Fail**, ExHaus, Balkensaal, Trier (D), 19h. Tél. 0049 651 2 51 91.

**Phantasma**, Musical von Frank Nimsgern, Saarländisches Staatstheater, Saarbrücken (D), 19h30. Tél. 0049 681 30 92-0.

**Billy Cobham Band**, jazz, Trifolion, Echternach, 20h. Tél. 47 08 95-1.

**Lëtzebuerg sicht de beschten Drummer**, CD-Virstellung, Brasserie L'Inouï, Redange, 20h. Tél. 26 62 02 31.

**Zikametz 2010**, avec Sage Francis, Imaad Wasif, The Wayfarers, Rost, The Skans, Sekretive, Twin Priks, DJ PFel, Metro, Murer's Party, Les Trinitaires, Metz (F), 20h. Tél. 0033 3 87 75 75 87.

**Piano Fantasies**, Soundtracks bekannter Videospiele, mit Benyamin Nuss, Tufa, Großer Saal, Trier (D), 20h. Tél. 0049 651 7 18 24 12.

**Camerata Trajectina**, Conservatoire, Luxembourg, 20h. Tél. 47 08 95-1.

**Acht Cellisten der Wiener Symphoniker**, Werke von Tchaikowsky, Smetana, Villa-Lobos et Offenbach, Centre des Arts Pluriels Ed. Juncker, Ettelbruck, 20h. Tél. 26 81 21-304.

**Pendulum**, Rockhal Box, Esch, 21h.

**Evening Hymns**, sparte4 (Eisenbahnstr. 22), Saarbrücken (D), 21h. www.sparte4.de

**Inborn**, D:qliq, Luxembourg, 21h. Tél. 26 73 62.

**Chopin. Le retour**, avec Maciej Tubis (piano) et Joanna Kondrat (chant), Café Ancien Cinéma, Vianden, 21h. Tél. 26 87 45 32.

**Sianye**, Sang a Klang, Luxembourg, 21h. Org. Folk-Clupp Lëtzebuerg.

**Déjà Vu**, Spirit of 66, Verviers (B), 21h. www.spiritof66.be

## THEATER

**Silent Movie**, Tanzabend von Marguerite Donlon, Alte Feuerwache, Saarbrücken (D), 19h30. Tél. 0049 681 30 92-0.

**La nuit juste avant les forêts**, de Bernard-Marie Koltès, avec Denis Jouselin, mise en scène de Sophie Langevin, Théâtre du Centaure, Luxembourg, 20h. Tél. 22 28 28.

**Der Kontrabass**, Monolog von Patrick Süskind, Studio des Theaters, Trier (D), 20h. Tél. 0049 651 7 18 18 18.

**Sibling**, opéra acrobatique par Sweatshop Cie, Maison de la Culture, Arlon (B), 20h30. Tél. 0032 63 24 58 50.

## PARTY/BAL

**Circus Jeroen Bos & B.O.B.** Soundsystem, ExHaus, Trier (D), 22h. Tél. 0049 651 2 51 91.

## KONTERBONT

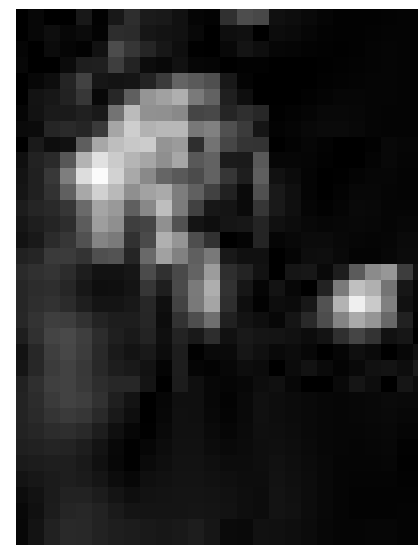
**Ourdaller Maart**, Cornelys Haff, Heinerscheid, 10h - 18h. Tél. 26 90 75-1.

**Rekult 03**, programme d'animation de l'exposition : Zaltimbanq, Dj Don Simon, Midicrash & Luna Maria et Multiplicities, Bâtiment Buchholtz-Ettinger, Esch, 14h.

**Ultima Fiesta**, 10 Joer Ultimondo Verlag, Nationale Literaturzenter, Mersch, 14h30. <http://www.cnl.public.lu/agenda/2010/9/ultimafiesta>

**Pilzwanderung**, Treffpunkt Waasserfabrik, Beckerich, 14h30.

**Pilzbestimmungsabende**, Haus von der Natur, Kockelscheuer, 18h - 19h30. Tél. 29 04 04-1.



C'est l'automne bientôt, idéal pour pousser un coup de blues : « Connie Lush & Blues Shouter », ce vendredi 24 septembre au Sang a Klang.

## SO, 26.9.

## JUNIOR

**Bachianas brasileiras**, le voyage-aventure de Judith avec le merveilleux ZNIRP, Philharmonie, Grand Auditorium, Luxembourg, 11h (F) + 15h (D) + 17h (D). Tél. 26 32 26 32.

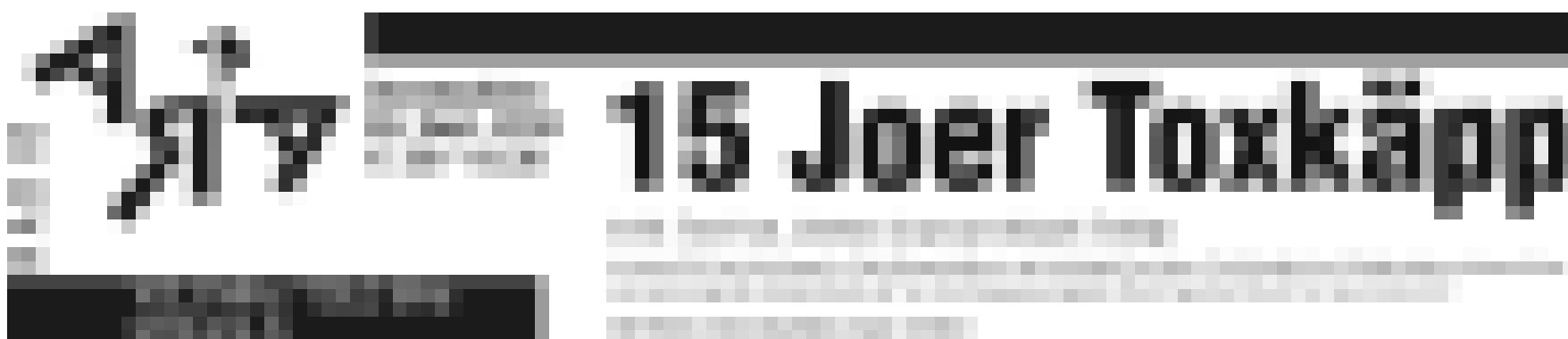
**Moby Dick**, Lotto-Forum (Petrispark), Trier (D), 16h. Tél. 0049 651 7 18 24 12.

**Im Teekessel rund um die Welt**, für Menschen von 4 bis 84 Jahren, mit dem Theater Rafael Zwischenraum & Tinola Theatre, Prag, Tufa, Kleiner Saal, Trier (D), 16h. Tél. 0049 651 7 18 24 12.

## KONFERENZ

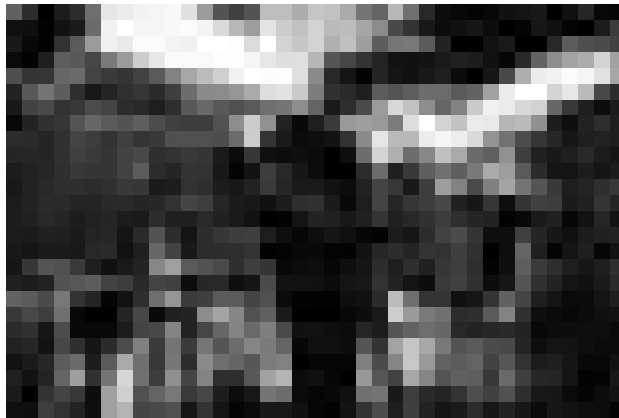
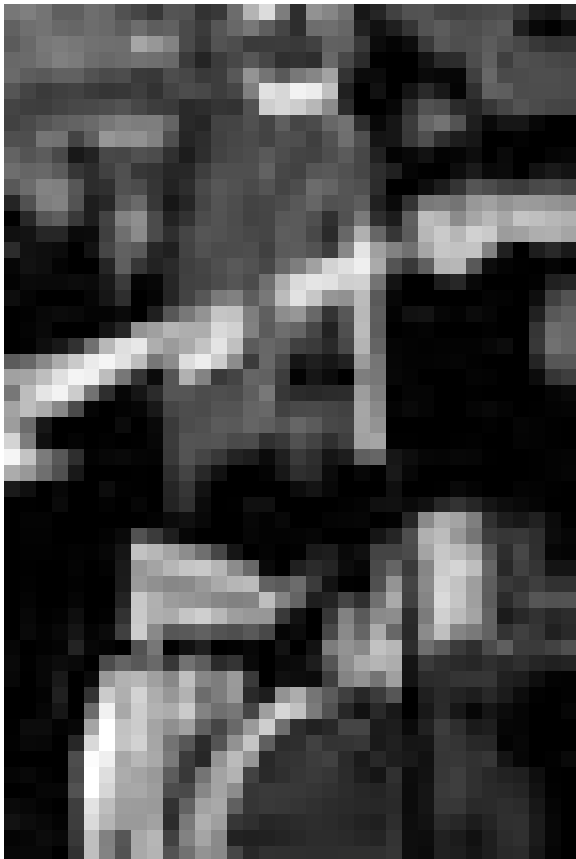
**Blühende Landschaft - Lebensgrundlage für Pflanze, Tier und Mensch**, Vortrag von Barbara Heydenreich, D'Millen, Beckerich, 15h.

**Luxembourg - Chine : aller-retours**, regards croisés sur les migrations humaines entre la Chine et le Luxembourg, Centre d'accueil des

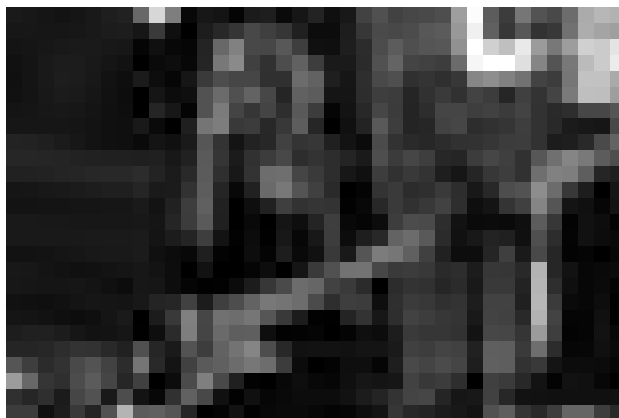


## EVENT

WAT ASS LASS | 24.09. - 03.10.



PHOTOS : MIA SÖDERBERG



La Suède - patrie de la pop, du métal et des mélancoliques.

POP

## Owner of a Lonely Heart

Nicolas Przeor

**Les Suédois de Hunt sont un peu la réponse féminine à un post-rock normalement sous domination mâle. A découvrir à l'Exhaus.**

Le saumon fumé, les Krisprolls, les meubles en kit ultra-design, il y a tant de choses auxquelles nous fait penser la Suède. Pourtant, et ce depuis maintenant près de quarante ans, la Suède est devenue le troisième exportateur mondial de musique, derrière les Etats-Unis et l'Angleterre. Depuis l'explosion d'Abba au concours de l'Eurovision en 1977 avec son tonitruant « Waterloo » et sa ribambelle de hits planétaires qui ont suivi, les Scandinaves sont parmi les players du marché. Après Abba, chaque décennie a eu le droit à son groupe suédois à la mode que ce soit Roxette dans les années 80 ou bien Ace of Base dans les années 90. Pas mal pour un pays qui compte moins de dix millions d'habitants.

Les années 90 ont prouvé que la Suède ne produit pas seulement des artisans du tube mais était une mine d'or de talents alternatifs avec l'écllosion de groupes tels que Refused ou The Hives qui ont laissé un souvenir impérissable aux fans. En parallèle à ce circuit punk et hardcore, un son

typiquement scandinave a fait son apparition dans la musique actuelle. Il est fait de mélodies douces, d'ambiances aériennes et de mélancolie lancinante à la Sigur Ros ou bien encore leurs compatriotes de Jeniferever et EF, et c'est de ce côté-ci que le jeune groupe Hunt pioche allègrement, afin d'en donner sa version relativement édulcorée.

La musique de Hunt repose essentiellement sur des ambiances dépressives, faites de moments calmes appuyés par la voix douce et fragile de la chanteuse et guitariste Susanna Brandin. Connue plus spécialement pour son projet solo et acoustique Winter Took His Life (tout un programme de joie et de bonne humeur) elle est accompagnée ici par les nappes de synthétiseurs d'Andrea Johansson et Simon Hildor ainsi que la guitariste Johanna Hellqvist. Ajoutez-y une batterie ingénieuse où les cymbales virevoltent dans tous les sens et les roulements font écho à la mélodie afin d'en intensifier chaque montée, chaque note tant la retenue semble être de mise dans ce style de musique.

Le sextet au deux tiers féminin vient tout juste de sortir un EP au doux nom de « Ashes of A Secret Heart ».

Il contient les premières chansons de Hunt qui promettent un avenir radieux à la bande, à condition que la mode reste à ces soundscapes classiques. Mais la formule n'est hélas pas nouvelle et a déjà fait ses preuves pendant de nombreuses années maintenant depuis l'explosion de Mogwai et autres Godspeed, You Black Emperor à la fin des années 90 et il faudra sûrement un peu plus à Hunt pour sortir de la masse. Cependant le charme de la bande et la chaleur de la voix de Susanna Brandin pourrait bien faire la différence tant sa voix douce semble être inédite dans ce style de musique jusqu'alors exclusivement réservé aux hommes. Il serait donc dommage de boudier son plaisir et de rater ce concert à l'excellent Exhaus à Trèves, qui n'en finit jamais de proposer des formations pour tous les amateurs de rock, qu'ils soient fanatiques de metal, de punk ou bien de musique lunaire comme celle proposée par Hunt.

Hunt sera le 1er octobre au Café Exact à l'Exhaus de Trèves.

Plus d'infos :  
www.exhaus.de  
www.myspace.com/huntgbg

Soeurs Franciscaines (50, av. Gaston Diderich), Luxembourg, 15h.

## MUSEK

**Anaal Nathrakh**, Exhaus, kleines Exil, Trier (D), 19h30. Tel. 0049 651 2 51 91.

**Paul Wiltgen - Anne McCormack**, jazz, Brasserie l'Abbaye (Centre culturel de rencontre Abbaye de Neumünster), Luxembourg, 11h30. Tél. 26 20 52 981.

**Dido und Aeneas**, Oper von Henry Purcell, Saarländisches Staatstheater, Saarbrücken (D), 14h30. Tel. 0049 681 30 92-0.

**Récital de chant**, musique juive par Timna Bauer (chant) et Elias Meiri (piano), Arsenal, salle de l'Esplanade, Metz (F), 16h. Tél. 0033 3 87 74 16 16.

**La voce del mandolino barocco**, Aula (bei der Gemeng), Redange, 17h. Dans le cadre de « Musique dans la Vallée ».

**Récital de piano**, par Moritz Ernst, Centre culturel régional opderschmelz, Dudelange, 17h. Tél. 51 61 21-290.

**Der Klang Chinas**, Austauschkonzert der Luxembourg Sinfonietta, mit fünf Meistersolisten des China Broadcasting Traditional Orchestra, Schloss, Vianden, 17h. Tel. 84 92 91.

**Der andere 11. September**, Hommage an Salvador Allende und die Unidad Popular, mit der Gruppe „musikandes“, Theater Blauer Hirsch, Saarbrücken (D), 18h. Tel. 0049 681 5 84 99 49.

**Macbeth (Macbetto)**, Oper von Giuseppe Verdi, Theater, Trier (D), 19h30. Tel. 0049 651 7 18 18 18.

**Funny Van Dannen**, Tufa, Trier (D), 20h. Tel. 0049 651 7 18 24 12.

**Musique de chambre**, oeuvres de Howells et Schubert, Philharmonie, Salle de musique de chambre, Luxembourg, 20h. Tél. 26 32 26 32.

## THEATER

**Theaterfest**, Centre culturel de rencontre Abbaye de Neumünster, Luxembourg, 10h.

**Theatercafé zu „Mitternachtskinder“**, Foyer des Theaters, Trier (D), 11h15. Tel. 0049 651 7 18 18 18.

## KONTERBONT

**2e week-end des paysages**, balade guidée dans la vallée de la Nothomb,

## WAT ASS LASS | 24.09. - 03.10.

concert de chorale (12h), exposition, bourse de plantes et foire aux soupes, rendez-vous église, *Nothomb (B)*, 10h. Tél. 0032 63 22 78 55.

**Musikbazar**, Hall Omnisports, *Differdange*, 10h - 20h.

**Casino Incaos - Baroque Courtoisie**, visite guidée régulière de l'exposition en cours, Casino Luxembourg - Forum d'art contemporain, *Luxembourg*, 14h (L), 15h, (F) + 16h (D). Tél. 22 50 45.

**Drucken wie zu Gutenbergs Zeiten**, guidée Besichtigung, Druckmuseum (Kulturhuf), *Grevenmacher*, 14h30 + 16h. Tél. 26 74 64-1.

**Visite guidée**, Musée du jeu de cartes Jean Dieudonné (Kulturhuf), *Grevenmacher*, 14h30 + 16h30. Tél. 26 74 64-1.

**Naturführung entlang der Syr und in die Manternacher Fiels**, Treffpunkt Maison d'Accueil „A Wiesesch“, *Manternach*, 15h. Tél. 26 71 67 1.

**L'Histoire de Luxembourg pour les nuls**, présentation de l'exposition permanente et introduction à l'histoire de la ville et du pays, Musée d'Histoire de la Ville, *Luxembourg*, 16h. Tél. 47 96-45 70.

## MO, 27.9.

## JUNIOR

**Im Teekessel rund um die Welt**, für Menschen von 4 bis 84 Jahren, mit dem Theater Rafael Zwischenraum & Tinola Theatre, Prag, Tufa, Kleiner Saal, *Trier (D)*, 10h. Tél. 0049 651 7 18 24 12.

## KONFERENZ

**Freizeit inklusiv - auch mit Behinderung?** Rundtischgespräch mit Marc Arend, Frank Feitler, Cliff Hever, Madeleine Kayser, Paul Scholer, Nico Simon und Daniel Theisen, Moderation: Joelle Drees, Europahaus, *Luxembourg*, 18h30.

## MUSEK

**Chamber Orchestra of Europe**, sous la direction de Trevor Pinnock, oeuvres de Mendelssohn Bartholdy, Mozart et Schubert, Philharmonie, Grand Auditorium, *Luxembourg*, 20h. Tél. 26 32 26 32.

**Backstage Rodeo**, péniche La Lucarne, plan d'eau, *Metz (F)*, 20h.

**Whiskey Daredevils**, Spirit of 66, *Verviers (B)*, 20h. www.spiritof66.be

## KONTERBONT

**Porte ouverte**, Rockhal, Centre de Ressources, *Esch*, 17h.

**Luxdidac**, Forum Campus Geesseknäppchen, *Luxembourg*, 18h - 20h.

**So sehr du mich auch willst, du wirst mich immer mehr wollen**, Lesung mit Luc Spada, Espace H2O, *Differdange*, 20h.

**Anvil! the story of Anvil**, projection du documentaire de Sacha Gervasi, Médiathèque Music & Resources, Rockhal, *Esch*, 20h30.

## DI, 28.9.

## JUNIOR

**Traces et empreintes**, atelier pour enfants de 6 à 12 ans, Musée National d'Histoire et d'Art, *Luxembourg*, 14h30. Tél. 47 93 30-214.

## KONFERENZ

**Filmer les musiques « pop » au Luxembourg**, débat public, Médiathèque Music & Resources, Rockhal, *Esch*, 19h.

**Freiheit und Grenzen in der Kindererziehung**, Elternabend mit Dorothee Jacoby-Urban, Crèche Nuddelsfabrik, *Dudelange*, 19h30.

**Einfluss von Bildschirmmedien auf die kindliche Entwicklung**, Vortrag von Manfred Spitzer, Athénée, *Luxembourg*, 19h30. Im Rahmen der Luxdidac 2010.

**Europa im afrikanischen Spiegel: Was erzählen uns die europäischen Afrikabilder über Europa?** Vortrag von Dr. Philippe Kersting, Filmhaus (Mainzerstraße), *Saarbrücken (D)*, 20h.

## MUSEK

**Frank Turner**, Exhaus, Großes Exil, *Trier (D)*, 19h. Tél. 0049 651 2 51 91.

**Turandot**, Oper von Giacomo Puccini, Saarländisches Staatstheater, *Saarbrücken (D)*, 19h30. Tél. 0049 681 30 92-0.

**Ignaz Netzer**, blues, Brasserie L'Inouï, *Redange*, 20h. Tél. 26 62 02 31.

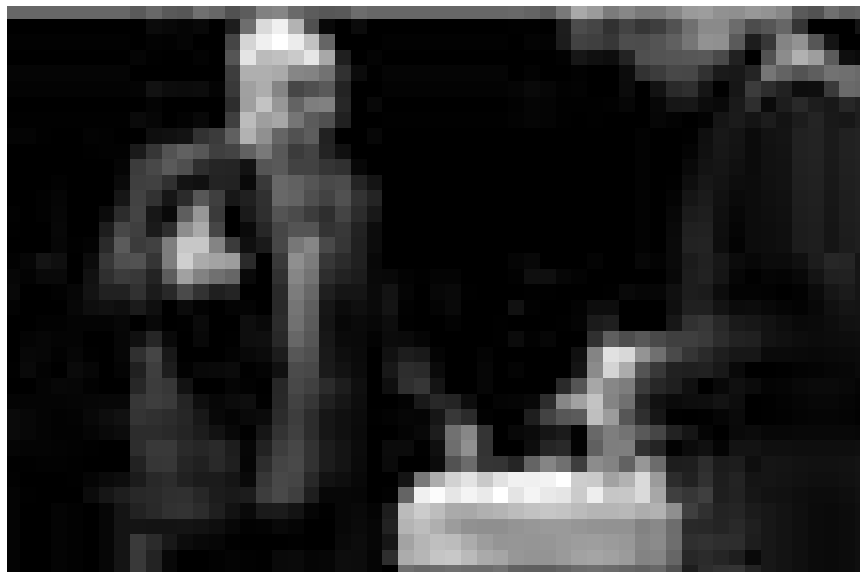


PHOTO : KURT VAN DER ELST

Les poèmes de Joseph Brodsky seront portés sur scène avec Dirk Roofthoof avec de la musique de Kris Defoort : « The Brodsky Concerts », au Grand Théâtre, ce vendredi 24 septembre.

**Macbeth (Macbeto)**, Oper von Giuseppe Verdi, Theater, *Trier (D)*, 20h. Tél. 0049 651 7 18 18 18.

**Registerwechsel**, Christina Zurbrügg (Jodelstimme, Handorgel, Fujara), Michael Hudecek (Sopransaxophon) und Josef Novotny (Orgel und Elektronik), Sankt-Martins-Kirche, *Dudelange*, 20h. *Siehe Ertausgepickt S. 6*

**Koritni**, Spirit of 66, *Verviers (B)*, 20h. www.spiritof66.be

**5 Years of Rockhal**, avec Birdbones, Jacob Conspiracy, Chief Mart's, Medley Juke Box et Porn Queen, Rockhal, *Esch*, 20h30.

**Fun Lovin' Criminals**, Den Atelier, *Luxembourg*, 21h. www.atelier.lu

## KONTERBONT

**Luxdidac**, Forum Campus Geesseknäppchen, *Luxembourg*, 13h30 - 19h30.

**Porte ouverte**, Rockhal, Centre de Ressources, *Esch*, 17h.

**Hommage an Rolph Ketter**, Lesung mit Christiane Rausch und Christian Kmiotek, Kulturfabrik, Großer Saal, *Esch*, 20h. Tél. 55 44 93-1.

## MI, 29.9.

## KONFERENZ

**Endogenous debt constraints in collateralized economies with default penalties**, by Yiannis Vailakis, Université du Luxembourg

bâtiment BRC 201 (148, avenue de la Faïencerie), *Luxembourg*, 13h - 14h. fdef-colloques@uni.lu

**La protection de la personne majeure**, par Hubert Hausemer, Auditorium de la Banque de Luxembourg (14, bd Royal), *Luxembourg*, 18h30.

## MUSEK

**Ignaz Netzer**, blues, Brasserie L'Inouï, *Redange*, 20h. Tél. 26 62 02 31.

**Christina Zurbrügg und Band**, World, Centre culturel régional opderschmelz, *Dudelange*, 20h. Tél. 51 61 21-290. *Siehe Ertausgepickt S. 6*

**Robin Trower**, Spirit of 66, *Verviers (B)*, 20h. www.spiritof66.be

**Macy Gray**, Rockhal, *Esch*, 21h.

## THEATER

**Silent Movie**, Tanzabend von Marguerite Donlon, Alte Feuerwache, *Saarbrücken (D)*, 19h30. Tél. 0049 681 30 92-0.

**The Brodsky Concerts**, avec Dirk Roofthoof, musique par Kris Defoort, Studio du Grand Théâtre, *Luxembourg*, 20h. Tél. 47 08 95-1.

**Fremdenverkehr mit Einmischen**, Kabarett mit Fritz Eckenga, Tufa, Großer Saal, *Trier (D)*, 20h. Tél. 0049 651 7 18 24 12.

**Une rencontre avec George Sand**, par Alain Duault, Théâtre des Capucins, *Luxembourg*, 20h. Tél. 47 08 95-1.

## ERAUSGEPICKT

WAT ASS LASS | 24.09. - 03.10.

## Hungry Planet

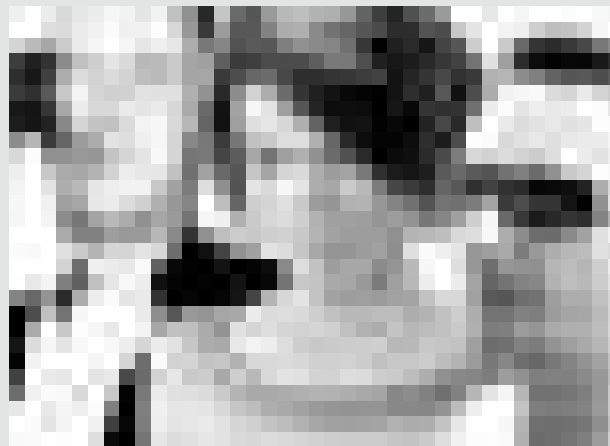


La planète a faim. Une partie de l'humanité réclame plus de nourriture, une autre des aliments plus sains. Sera-t-il possible de concilier le bon goût des riches et les droits élémentaires des pauvres ? Sujets complexes qui seront traités d'une façon plus ludique que traditionnelle : dans le cadre de l'Open Square de l'espace culturel CarréRotondes, Slow Food Luxembourg organise, en collaboration avec différentes organisations, des soirées sous le nom de « Hungry Planet ». La soirée du **mercredi 29 septembre** aura lieu sous le thème : « **Tomates paradisiaques** » fruits du paradis et de l'enfer. Pourquoi renoncer au plaisir quand sa version équitable est tout aussi agréable ? La soirée présente le légume mythique dans tous ses états d'urgence et **commencera à 19h** par une brève introduction (membre Slow Food), qui sera suivi par un exposé en allemand de M. Georg Schramayr, spécialiste des variétés anciennes de « Paradeiser » (tomates en autrichien). Suivront ensuite des extraits du film « El Ejido - la loi du profit » sur l'enfer des serres du Sud de l'Espagne (version espagnole/arabe sous-titrée fr/angl). Plus tard dans la soirée, le public pourra se régaler lors d'une dégustation d'amuse-bouches à base de variétés de tomates anciennes fournies par ThymCitron, accompagnement de vins rouges biologiques, discussion dans l'ambiance conviviale de l'Exit07. A partir de 21h, musique ambiante avec playlist de « Tomatito y otros andaluces » ... et tout le monde sur la piste... Frais de participation : membres 12 €, non-membres 15€. L'Exit07 est ouvert au grand public à partir de 21h. L'inscription pour cet événement doit se faire par **virement des frais de participation** sur le compte CCP no. IBAN LU03 1111 1719 6884 0000 de l'a.s.b.l. Slow Food Luxembourg avec la mention « Soirée TOMATES », **avant le lundi 27 septembre**. Plus d'infos sur [www.slowfood.lu](http://www.slowfood.lu)

## Trilogie Christina Zurbrügg

Im Rahmen einer Zusammenarbeit des Düdelinger Orgelfestivals mit dem Centre national de l'audio-visuel, dem CinéStarlight und dem regionalen Düdelinger Kulturzentrum opderschmelz **finden an drei Tagen und drei Austragungsorten in Düdelingen drei Veranstaltungen statt**, in deren Mittelpunkt die Schweizer Musikerin und Filmemacherin Christina Zurbrügg steht. Die Trilogie beginnt am **Montag, dem 27. September um 20.30 Uhr** mit den **Filmen „Halbzeit“ und „Bleiben oder gehen“** im Düdelinger CinéStarlight. Ein besonderes Markenzeichen des talentierten schweizer-österreichischen Tandems Zurbrügg und Hudecek sind ihre ironischen, heimatbezogenen Kulturdokus, die zwar verankert in der heimatlichen Umwelt, aber frei von Klischee, Sentimentalität und Verklärung sind. **Am Dienstag, dem 28. September folgt dann um 20 Uhr**, im Rahmen des Düdelinger Orgelfestivals in der Sankt-Martinskirche unter der Schirmherrschaft der Botschaften der Schweiz und Österreichs, das **Konzert mit der Uraufführung des Programms „Registerwechsel“**, mit Christina Zurbrügg (Jodelstimme, Handorgel, Fajara), Michael Hudecek (Sopransaxophon) und Josef Novotny (Orgel und Elektronik). Die Verbindung von Tradition und Moderne, von sakraler Musik mit neuer Musik steht im Zentrum des Projekts. Die Grundlage des Orgelparts ist eine konzeptuelle Improvisation, stilistisch eine Gratwanderung entlang abstraktem Material und harmonischen sowie melodischen Elementen. Es mischen sich neue Jodelkompositionen mit elektronisch

bearbeiteten Orgelsounds. Mal smooth jazzig, mal ruppig eigenwillig treffen sich Sopransaxophon und Akkordeon zu lustvoll groovigen Jodelmelodien. Jodeln wird eingesetzt als „vokale Instrumentalmusik“. Als durchaus spirituelle Musik des Alpenraumes findet diese Sangesart den Weg in sakrale Räume und verbindet sich mit dem Instrument Kirchenorgel zu neuer Synthese. Das Spiel der Musiker wird auf eine große, im Chor der Kirche aufgestellte, Leinwand übertragen. **Der Schlussspunkt der Trilogie folgt dann am Mittwoch, dem 29. September um 20 Uhr im großen Auditorium des Düdelinger Kulturzentrums opderschmelz mit dem Konzert „Jetzt!: Christina Zurbrügg & Band“** mit Christina Zurbrügg (vocals, accordeon, fujara), Michael Hudecek (sax, vocals, git, laptop), Barnabas Juhasz (keyboards, vocals), Richard Filz



(drums, beatboxing) und Lina Neuner (bass). Christina Zurbrügg besticht durch ihre Stimme, ihren Wortwitz und ihr meisterhaftes Jodeln. Was Zurbrügg ausmacht, ist ihre originelle und einzigartige Kombination von Gesang, Rap und zeitgemäßem, modernem Jodeln - eine Mischung von archaisch-urbanen Sounds mit Loops, Naturklängen und Elektronik. Die Sprachkosmopolitin singt in Deutsch, Englisch, Französisch, Spanisch und exotischem Schwyzerdütsch. Eintrittskarten für die Filmprojektion sind im CinéStarlight erhältlich. Konzert „Registerwechsel“: Vorverkauf für 15 € auf [LuxembourgTicket](http://LuxembourgTicket) und [www.orgue-dudelange.lu](http://www.orgue-dudelange.lu) Abendkasse für 20 €; ermäßigter Eintritt für Studenten: 10 €, freier Eintritt mit Crescendo-Karte. Konzert „Jetzt!“: Vorverkauf für 15 € auf [www.opderschmelz.lu](http://www.opderschmelz.lu); Abendkasse für 20 €. Kombi-Ticket für die beiden Konzerte „Registerwechsel + Jetzt“ für 20 € auf [www.orgue-dudelange.lu](http://www.orgue-dudelange.lu) oder [www.opderschmelz.lu](http://www.opderschmelz.lu)

## Rénovation et restauration

A partir du **lundi 27 septembre** la collection « The Family of Man » **fermera ses portes pour une rénovation** de ses salles d'exposition au Château de Clervaux ainsi qu'une restauration des oeuvres. La réouverture de l'exposition est prévue pour l'année 2012 - ensemble avec l'autre collection Steichen du CNA « The Bitter Years 1935-1941 » à Dudelange. Pendant la fermeture trois grands chantiers seront affrontés : celui du bâtiment, de la collection et de la recherche. Les salles d'exposition et la muséographie seront renouvelées en vue d'un renforcement des conditions de conservation pendant que les œuvres de la collection seront restaurées et consolidées. Les résultats de diverses recherches historiques alimenteront un nouveau concept de médiation et permettront aux futurs visiteurs de se documenter sur la collection et ses origines, son histoire... [www.family-of-man.lu](http://www.family-of-man.lu)

**Jane Eyre**, stage adaptation of Charlotte Brontë's novel, Mierscher Kulturhaus, *Mersch, 20h.*

## KONTERBONT

**Casino Incaos - Baroque Courtoisie**, visite guidée « Op e Sprong », Casino Luxembourg - Forum d'art contemporain, *Luxembourg, 12h30.* Tél. 22 50 45.

**Luxdidac**, Forum Campus Geesseknäppchen, *Luxembourg, 13h30 - 18h30.*

**Tomates paradisiaques**, soirée Open Square, Exit07, *Luxembourg, 18h30.* Org.: Slow Food. *Voix erausgepickt p. 6*

**Rocdoc Night**, projection, débats, concerts, Rockhal, Club, *Esch, 19h.*

**Irlande, pays de légendes**, projection du documentaire de Jean-Louis Mathon, Ciné Scala, *Diekirch, 20h15.* Dans le cadre d'Exploration du Monde.

## DO, 30.9.

## JUNIOR

**Masque d'or grec**, atelier pour enfants de 6 à 12 ans, Musée National d'Histoire et d'Art, *Luxembourg, 14h30.* Tél. 47 93 30-214.

## KONFERENZ

**Les balances du watt et l'unité de masse**, par Alain Picard, Université du Luxembourg, Auditoire B02, 6, rue Richard Coudenhove-Kalergi, *Luxembourg, 17h30.* [mcst@uni.lu](mailto:mcst@uni.lu)

**Europäische Sprachenpolitik: Herausforderungen in- und außerhalb des europäischen Raums**, mit Prof. Jeroen Darquennes, Europahaus (7, marché aux Herbes), *Luxembourg, 18h30.*

**Die Zukunft der europäischen Stadt**, Vortrag von Prof. Dr. Walter Siebel, Konferenzsaal, Luxexpo, *Luxembourg-Kirchberg, 19h.* Org.: Fondation de l'Architecture et de l'Ingénierie.

**La pertinence d'Ignace de Loyola pour notre temps**, par Natalie Lacroix et Etienne Vandeputte, Centre d'accueil des Soeurs Franciscaines (50, av. Gaston Diderich), *Luxembourg, 20h.*

WAT ASS LASS | 24.09. - 03.10.

## MUSEK

**Capsule + Furnace + Heartbeat Parade**, Hardcore, Café-Théâtre Rocas (place des Bains), Luxembourg, 19h. Tél. 27 47 86 20.

**Julian Dawson**, Brasserie L'Inouï, Redange, 20h. Tél. 26 62 02 31.

**22. Jazz Workshop International**, Eröffnungssession der TeilnehmerInnen, Tufa, Trier (D), 20h30. Tél. 0049 651 7 18 24 12.

**Dimmu Borgir**, Den Atelier, Luxembourg, 21h. www.atelier.lu

**Dan Mangan & Band + The Mountains and the Trees**, Folk, sparte4 (Eisenbahnstr. 22), Saarbrücken (D), 21h. www.sparte4.de

## THEATER

**Faust**, von Johann Wolfgang von Goethe, Saarländisches Staatstheater, Saarbrücken (D), 19h30. Tél. 0049 681 30 92-0.

**Life**, chorégraphie d'Anu Sistonen, Salle Robert Krieps au Centre culturel de rencontre Abbaye de Neumünster, Luxembourg, 20h.

**Jane Eyre**, stage adaptation of Charlotte Brontë's novel, Mierscher Kulturhaus, Mersch, 20h.

**Zerbrochen**, nach dem Stück „Die zerbrochene Schale“ von Merja Repo, mit Sascha Ley und Tammy Reichling, Kasemattentheater, Luxembourg, 20h. Tél. 29 12 81.

**Secret**, Cirque ici/Johann Le Guillerm, Centre Pompidou, Metz (F), 20h30.

**Parade(s)**, chorégraphies de Patrick Salliot et Barry Collins, Opéra-Théâtre, Metz (F), 20h30. Tél. 0033 3 87 55 51 43.

## KONTERBONT

**Luxdidac**, Forum Campus Geesseknäppchen, Luxembourg, 13h30 - 18h30.

**Casino Incaos - Baroque Courtoisie**, visite guidée régulière de l'exposition en cours, Casino Luxembourg - Forum d'art contemporain, Luxembourg, 18h (L/F/D). Tél. 22 50 45.

**65 Joer no der Liberatioun : Mir erënnere eis!** Liesungen von Alice Faltz-Hansen, Julie Muller-Barthélemy an Henri Losch, Mierscher Lieshaus (55, rue Grand-Duchesse Charlotte), Mersch, 19h30. Tél. 26 32 43-1

**Journée SOS Faim**, ciné-débat, Salle Robert Krieps au Centre culturel de rencontre Abbaye de Neumünster, Luxembourg, 20h.

**Chopin au cinéma**, projection de court métrages, Café Ancien Cinéma, Vianden, 20h. Tél. 26 87 45 32.

## FR, 1.10.

## MUSEK

**Elie Maalouf Quintet**, jazz, Trifolion, Echternach, 20h. Tél. 47 08 95-1.

**Les Derniers jours de Saint-Pétersbourg**, projection du film muet de Vsevolod Poudovkine (1927), avec l'Orchestre philharmonique du Luxembourg et le Choeur d'hommes - INECC, sous la direction de Frank Strobel, Philharmonie, Grand Auditorium, Luxembourg, 20h. Tél. 26 32 26 32.

**Stereotyp + Last Rising + Daily Made + Angry Somenones + Pieces of Any**, ExHaus, Balkensaal, Trier (D), 20h. Tél. 0049 651 2 51 91.

**Macbeth (Macbetto)**, Oper von Giuseppe Verdi, Theater, Trier (D), 20h. Tél. 0049 651 7 18 18 18.

**Hadouk Trio**, World, Centre culturel régional opderschmelz, Dudelange, 20h. Tél. 51 61 21-290.

**Luxemburger Winterreise**, Liederzyklus von Franz Schubert und Geschichten von wohnungslosen Menschen aus Luxemburg, mit Christina Schmid (Sopran), Dominik Hermann (Bassbariton), Dirk Schneider (Bariton), Hedayet Djeddikar (Klavier), Eva Hodel (Orgel), Tammy Reichling und Marc Limpach (Vortragende), Bonneweger Kulturzentrum (2, rue des Ardennes), Luxembourg, 20h.

**Hunt**, Café Exakt (Exhaus), Trier (D), 20h30. Tél. 0049 651 2 51 91. Voir article p. 4

**22. Jazz Workshop International**, erstes Konzert der TeilnehmerInnen und Dozenten, Tufa, Trier (D), 20h30. Tél. 0049 651 7 18 24 12.

**Paul Kalkbrenner**, Rockhal Box, Esch, 21h.

**Tribute to the Eagles**, Purple Lounge au Casino 2000, Mondorf, 21h30.

**New Gig in Town**, Eagles-Tribute, Purple Lounge au Casino 2000, Mondorf, 21h30.

## THEATER

**La nuit juste avant les forêts**, de Bernard-Marie Koltès, avec Denis Jousselein, mise en scène de Sophie Langevin, Théâtre du Centaure, Luxembourg, 20h. Tél. 22 28 28.

**Jane Eyre**, stage adaptation of Charlotte Brontë's novel, Mierscher Kulturhaus, Mersch, 20h.

**Mann/Fra, d'onendlech Geschicht**, Sketchenowend vun a mam Nilton Martins, Festsall am Schlass, Bettembourg, 20h.

**Secret**, Cirque ici/Johann Le Guillerm, Centre Pompidou, Metz (F), 20h30.

**Lobo et Mie - Bouffons du Roi !** Par la Cie du Son de Cloche, Salle Braun (18, rue Mozart), Metz (F), 20h30. Tél. 0033 3 87 65 73 11.

**La Chute**, d'Albert Camus, par Trap' asbl, Maison de la Culture, Arlon (B), 20h30. Tél. 0032 63 24 58 50.

## PARTY/BAL

**Tanzritual + Only After Dark**, Großes und Kleines Exil, Exhaus, Trier (D), 22h. Tél. 0049 651 2 51 91.

## KONTERBONT

**Nuit blanche 3**, Centre ville, Metz, 18h.

**Octobre rouge**, festival de courts métrages, Starlight, Dudelange, 19h30.

Charlotte Brontës „Jane Eyre“ wird am 29. und am 30. September, sowie am 1. und 2. Oktober im Mierscher Kulturhaus aufgeführt.

## SA, 2.10.

## JUNIOR

**Vu riets no lénks, vun ënnen no uewen, vun hannen no vir**, Atelier fir Kanner vu 6 bis 12 Joer, Casino Luxembourg - Forum d'art contemporain, Luxembourg, 15h - 17h. Tél. 22 50 45.

**Moby Dick**, Lotto-Forum (Petrispark), Trier (D), 16h. Tél. 0049 651 7 18 24 12.

## MUSEK

**Blind Guardian**, Arena (Fort Worth-Platz 1), Trier (D), 19h30.

**Fany Bériaux Quartett**, jazz, Trifolion, Echternach, 20h. Tél. 47 08 95-1.

**Orfeo 55**, sous la direction de Nathalie Stutzmann, oeuvres de Bach, Arsenal, Grande Salle, Metz (F), 20h. Tél. 0033 3 87 74 16 16.

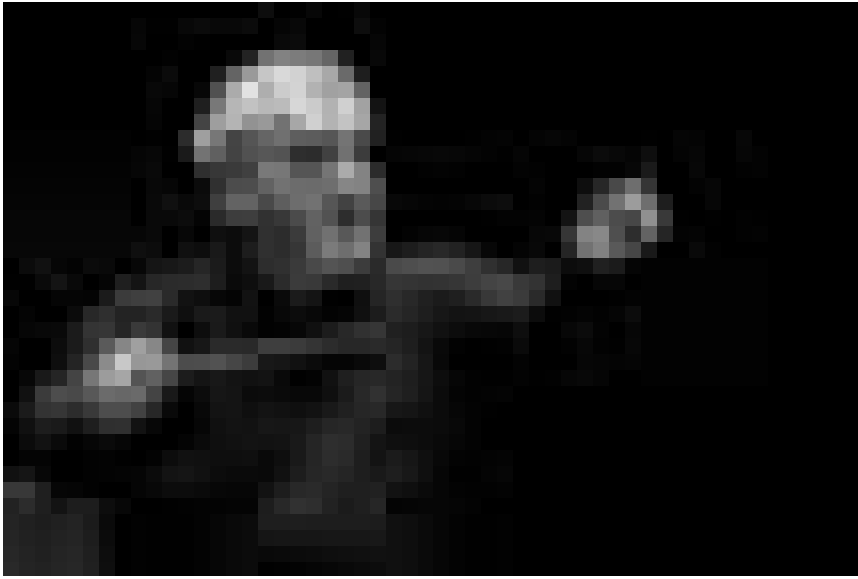
**Orchestre National de Belgique**, sous la direction de Walter Weller, oeuvres de Poot, Bartok et Beethoven, Philharmonie, Grand Auditorium, Luxembourg, 20h. Tél. 26 32 26 32.

**Récital de percussion**, avec Victor Kraus et Martin Frink, Centre des Arts Pluriels Ed. Juncker, Ettelbruck, 20h. Tél. 26 81 21-304.

**Du baroque au classique à travers le lied**, avec Marie-Anne Dachy (clavecin) et Elise Gäbele (soprano lyrique), Maison de la Culture, Arlon (B), 20h. Tél. 0032 63 24 58 50.



WAT ASS LASS | 24.09. - 03.10.



Walter Weller dirigiert am 2. Oktober das belgische Nationalorchester im großen Auditorium der Philharmonie - mit Werken von Poot, Bartok und Beethoven.

**22. Jazz Workshop International**, zweites Konzert der TeilnehmerInnen und Dozenten, Tufa, *Trier (D)*, 20h30. Tel. 0049 651 7 18 24 12.

**Ten Years After**, Rockhal, Club, *Esch*, 21h.

**Shellac**, Den Atelier, *Luxembourg*, 21h. www.atelier.lu

#### THEATER

**La nuit juste avant les forêts**, de Bernard-Marie Koltès, avec Denis Jousselein, mise en scène de Sophie Langevin, Théâtre du Centaure, *Luxembourg*, 20h. Tél. 22 28 28.

**Trouble in Tahiti**, Oper von Leonard Bernstein, Forum (Hindenburgstr. 4), *Trier (D)*, 20h.

**Jane Eyre**, stage adaptation of Charlotte Brontë's novel, Mierscher Kulturhaus, *Mersch*, 20h.

**Mann/Fra, d'onendlech Geschicht**, Sketschenowend vun a mam Nilton Martins, Festsall am Schlass, *Bettembourg*, 20h.

**Zerbrochen**, nach dem Stück „Die zerbrochene Schale“ von Merja Repo, mit Sascha Ley und Tammy Reichling, Kasemattentheater, *Luxembourg*, 20h. Tel. 29 12 81.

**Dance010 - Welcome to Champs Elysées**, travail artistique intergénérationnel de 18 jeunes participants, 8 seniors et 5 musiciens, direction chorégraphique Sylvia Camarda, Carré Rotondes, *Luxembourg*, 20h. Tél. 26 62 20 07.

**Ulysses**, chorégraphie de Jean-Guillaume Weis, Foyer de la Philharmonie, *Luxembourg*, 20h15. Tél. 26 32 26 32.

**Secret**, Cirque ici/Johann Le Guillerm, Centre Pompidou, *Metz (F)*, 20h30.

**Parade(s)**, chorégraphies de Patrick Salliot et Barry Collins, Opéra-Théâtre, *Metz (F)*, 20h30. Tél. 0033 3 87 55 51 43.

**Lobo et Mie - Bouffons du Roi !** Par la Cie du Son de Cloche, Salle Braun (18, rue Mozart), *Metz (F)*, 20h30. Tél. 0033 3 87 65 73 11.

**La Chute**, d'Albert Camus, par Trap' asbl, Maison de la Culture, *Arlon (B)*, 20h30. Tél. 0032 63 24 58 50.

#### PARTY/BAL

**Depeche Mode Party**, ExHaus, *Trier (D)*, 21h. Tel. 0049 651 2 51 91.

#### KONTERBONT

**Bongerten an hir Notzung**, Aktiounsdag, Rendez-vous beim Centre A Schwall's, *Bertrange*, 9h.

**L'histoire de l'abbaye cistercienne de Clairefontaine et de l'Ermesinde**, visite guidée, Abbaye de Clairefontaine, *Clairefontaine*, 9h.

**Hierscht-Tréppeltour**, Rendez-vous Statioun vum Stader Service des Eaux am Birelergrond, *Sandweiler*, 9h45.

**3e Festival Boulev'Art des Frontières**, exposition et concerts avec Michto, SamGrat, Les clef du Bar, Balbino Medelin, Tournée Générale, The Flash et Dresk, Salle des fêtes, *Villerupt (F)*, 10h. www.anamorphoses.c.la

**Pyramide de chaussures**, place d'Armes, *Luxembourg*, 10h - 17h. Org.: Handicap International.

**Casino Incaos - Baroque Courtoisie**, visite guidée régulière de l'exposition en cours, Casino Luxembourg - Forum d'art contemporain, *Luxembourg*, 15h (F). Tél. 22 50 45.

**Pilzbestimmungsabende**, Haus vun der Natur, *Kockelscheuer*, 18h - 19h30. Tel. 29 04 04-1.

**Fête des cultures**, place de l'Hôtel de Ville, *Dudelange*, 19h - 0h30. www.opderschmelz.lu

**Lobo et Mie - Bouffons du Roi !** Par la Cie du Son de Cloche, Salle Braun (18, rue Mozart), *Metz (F)*, 16h. Tél. 0033 3 87 65 73 11.

**Dance010 - Welcome to Champs Elysées**, travail artistique intergénérationnel de 18 jeunes participants, 8 seniors et 5 musiciens, direction chorégraphique Sylvia Camarda, Carré Rotondes, *Luxembourg*, 17h. Tél. 26 62 20 07.

**La nuit juste avant les forêts**, de Bernard-Marie Koltès, avec Denis Jousselein, mise en scène de Sophie Langevin, Théâtre du Centaure, *Luxembourg*, 18h30. Tél. 22 28 28.

#### KONTERBONT

**Konscht am Gronn**, Grund, rue Münster, *Luxembourg*, 10h - 18h.

**Fête des cultures**, place de l'Hôtel de Ville, *Dudelange*, 11h - 19h. www.opderschmelz.lu

**Kiermes um Haff**, Pärdsatelier, Liewenshaff, *Merscheid/Heiderscheid*, 11h30.

**Casino Incaos - Baroque Courtoisie**, visite guidée régulière de l'exposition en cours, Casino Luxembourg - Forum d'art contemporain, *Luxembourg*, 14h (L), 15h, (F) + 16h (D). Tél. 22 50 45.

**2nd Worldwide March for Animal Rights**, Glacis, *Luxembourg*, 15h.

**Zukunft säen**, gentechnikfreie Aussaat auf einem Feld beim Hof, Demeter-Betrieb Jos Houtmann (12, An Urbech), *Buschdorf*, 15h.

**L'Histoire de Luxembourg pour les nuls**, présentation de l'exposition permanente et introduction à l'histoire de la ville et du pays, Musée d'Histoire de la Ville, *Luxembourg*, 16h. Tél. 47 96-45 70.

## SO, 3.10.

#### MUSEK

**Kleiner Ballettabend**, Theater, *Trier (D)*, 11h30 + 16h30. Tel. 0049 651 7 18 18 18.

**Vocaal Collectief**, oeuvres de César Franck, église, *Tontelange (B)*, 17h. Dans le cadre de « Musique dans la Vallée ».

**Otello - die schwerste Tenor-Rolle der Opernliteratur im Interpretationsvergleich**, eine Reise durch die Schallplattengeschichte, mit Björn Woll, Philharmonie Espace Découverte et Grand Auditorium, *Luxembourg*, 17h.

**Orchestre de Chambre du Luxembourg et la Camerata vocale Saraviensis**, sous la direction de Nicholas Brochot et Martin Folz, oeuvres de Schütz, Bach, Pergolesi et Telemann, Philharmonie, Salle de musique de chambre, *Luxembourg*, 17h. Tél. 26 32 26 32.

**Mahler Chamber Orchestra, WDR Rundfunkchor Köln, Maîtrise de l'Opéra national du Rhin**, konzertante Aufführung von Verdis Otello, Philharmonie, Großes Auditorium, *Luxembourg*, 19h. Tel. 26 32 26 32.

#### THEATER

**Parade(s)**, chorégraphies de Patrick Salliot et Barry Collins, Opéra-Théâtre, *Metz (F)*, 15h. Tél. 0033 3 87 55 51 43.

**Secret**, Cirque ici/Johann Le Guillerm, Centre Pompidou, *Metz (F)*, 16h.

**Was ist es wert?** Tanzcollage, Tufa, Großer Saal, *Trier (D)*, 16h. Tel. 0049 651 7 18 24 12.