

WAT ASS LASS | 29.10. - 07.11.

WAT
ASS
LASS?

La grande dame du blues est de retour pour l'automne : « Ana Popovic », ce vendredi, 29 octobre, au Sang a Klang. Dans le cadre du Live at Vauban.

FR, 29.10.

JUNIOR

Drum, un spectacle multi-sensoriel et interactif pour les enfants de six mois à deux ans, Philharmonie, Espace découverte, *Luxembourg*, 10h30 + 14h30. Tél. 26 32 26 32.

KONFERENZ

Der verklärende Blick zurück - Projektion und Rezeption im Zweiten Goldenen Jahrhundert, Vortrag von Prof. Dr. Gregor Weber, Villa Vauban, *Luxembourg*, 19h. Tél. 47 96-45 70.

MUSEK

Récital de piano, d'Olivier de Spiegeleir, oeuvres de Chopin, Conservatoire de musique, *Luxembourg*, 12h30.

Turandot, Oper von Giacomo Puccini, Saarländisches Staatstheater, *Saarbrücken (D)*, 19h30. Tel. 0049 681 30 92-0.

Pascow, Exhaus, Großes Exil, *Trier (D)*, 20h. Tel. 0049 651 2 51 91.

Zürcher Kammerorchester & Kit Armstrong, unter der Leitung von Paul Meyer, Werke von Roussel, Mozart, Bach und Schubert, Centre des Arts Pluriels Ed. Juncker, *Ettelbruck*, 20h. Tel. 26 81 21-304.

Premier Swingtett, Brasserie L'Inouï, *Redange*, 20h. Tél. 26 62 02 31.

Pour l'amour de Cosette, d'après Les Misérables de Victor Hugo, Arsenal, Grande Salle, *Metz (F)*, 20h. Tél. 0033 3 87 74 16 16.

2. Sinfoniekonzert, Werke von Beethoven, Weber und Brahms,

WAT ASS LASS

Kalender **S. 2 - S. 9**

Darwin Deez **p. 4**

Erausgepickt **S. 6**

KINO

Programm **S. 10 - S. 18**

Illégal **p. 12**

EXPO

Ausstellungen **S. 19 - S. 23**

Casino Incaos **p. 20**

WAT ASS LASS | 29.10. - 07.11.

Theater, Trier (D), 20h.
Tel. 0049 651 7 18 18 18.

Ana Popovic, blues, Sang a Klang, Luxembourg, 20h30. Dans le cadre du Festival Live at Vauban.

Doors of Perception, Spirit of 66, Verviers (B), 21h. www.spiritof66.be

The Tellers + Natureboy, Exit07, Luxembourg, 22h.

THEATER

Mann ist Mann, Lustspiel von Berthold Brecht, Alte Feuerwache, Saarbrücken (D), 19h30.
Tel. 0049 681 30 92-0.

Shanghai - I give you my heart, Centre hospitalier du Nord, Ettelbruck, 19h30. Tél. 27 48 98 82.

Auch Jünger werden älter, Comedy mit Johannes Flöck, Tufa, Kleiner Saal, Trier (D), 20h. Tel. 0049 651 7 18 24 12.

Kaspar Häuser Meer, Stück von Felicia Zeller, Studio des Theaters, Trier (D), 20h. Tel. 0049 651 7 18 18 18.

Et geet biergop! De neie Programm vum Kabaret Sténkdéier, mat Géraldine Posing, Irène Zeimes, Raymond Bertemes, Nico Dabé an Tom Kraemer, Texter vu Remy Kraus, Roland Meyer an Tom Kraemer, Nationale Literaturzenter, Mersch, 20h. Tel. 47 08 95-1.

Wou ass hei den Noutausgang? E Kabaretprogramm vum der Peffermill(ch)en, Brasserie l'Abbaye (Centre culturel de rencontre Abbaye de Neumünster), Luxembourg, 20h. Tel. 26 67 06 44.

Duel, Comedy mit Laurent Cirade und Paul Staico, Trifolion, Echternach, 20h. Tel. 47 08 95-1.

Il aurait suffi que tu sois mon frère, de Pauline Sales, avec Roxane Kasperski et Simon-Pierre Ramon, Théâtre du Centaure, Luxembourg, 20h. Tél. 22 28 28.

Dance Around the World, Tanzstück von Sven Grützmacher, Theater, Trier (D), 20h. Tel. 0049 651 7 18 18 18.

Impro TV, avec Ombéline, Marco et Fabien, Café-Théâtre Rocas (place des Bains), Luxembourg, 20h. Tél. 27 47 86 20.

Suivront Mille ans de calme, création 2010, par le Ballet Preljocaj & le Théâtre du Bolchoï, Grand Théâtre, Luxembourg, 20h. Tél. 47 08 95-1.

La légende merveilleuse de Godefroy de Bouillon, par Les Royales Marionnettes de Liège, Centre culturel (17, rue du Centre), Athus (B), 20h15. Tél. 0032 63 38 95 73.

Doute, de John Patrick Shanley, avec Caty Baccega, Marie-Anne Lorgé, Sabine Pakora et Jérôme Varanfrain, TOL, Luxembourg, 20h30. Tél. 49 31 66.

SA, 30.10.

JUNIOR

Geschichte vum Här Kaweechelchen, der Seechomes an deenen aneren, Erzieltheater a Live-Musek, op Lëtzebuergeresch erzielt, Schoul Kiniksbond, Mamer, 10h30, 14h30 + 16h15.

Discover the Heavy Metal World, atelier de quatre heures, avec Martin Martial, Musée d'Histoire de la Ville, Luxembourg, 13h. Tél. 47 96 45 58. Dans le cadre de l'exposition Born to be Wild. Tél. 47 96-45 70.

Errorschaar, Atelier fir Kanner vu sechs bis 12 Joer, Casino Luxembourg - Forum d'art contemporain, Luxembourg, 15h - 17h. Tel. 22 50 45.

Prinzessinnen, für Kinder ab vier, nach König Drosselbart der Gebrüder Grimm, Tufa, Kleiner Saal, Trier (D), 16h. Tel. 0049 651 7 18 24 12.

MUSEK

Chorkonzert, mit der Evangelischen Chorgemeinschaft an der Saar, Werke von Schütz, Brahms und anderen, Ludwigskirche, Saarbrücken (D), 18h.

Vun Hippches op Haapches, mat Benny & The Bugs, Dèppegeisser, Dicksy Lentz Band, Krunnemécken, Plakeg oder Ugedoen, Säitesprong, Spack-o-Mat, Tëscheegas an aner Tutebattien, Hall „La Chiers“ (rue Emile Mark), Differdange, 18h.

Macbeth (Macbetto), Oper von Giuseppe Verdi, Theater, Trier (D), 19h30. Tel. 0049 651 7 18 18 18.

Pour l'amour de Cosette, d'après Les Misérables de Victor Hugo, Arsenal, Grande Salle, Metz (F), 20h. Tél. 0033 3 87 74 16 16.

Chorale « Lidderfrënn » Mondercange + Chorale enfantine « Princesse Marie-Astrid Mondercange », Philharmonie, Salle de musique de chambre, Luxembourg, 20h. Tél. 26 32 26 32.

Premier Swingtett, Brasserie L'Inouï, Redange, 20h. Tél. 26 62 02 31.

3MA, musique world avec Baloké Sissoko (Mali), Driss El Maoui (Maroc) et Rajery (Madagascar), Maison de la Culture, Arlon (B), 20h30. Tél. 0032 63 24 58 50.

Joe Cocker, Rockhal, Main Hall, Esch, 21h.

Bosstime, Spirit of 66, Verviers (B), 21h. www.spiritof66.be

THEATER

Hot Chili Papas, Theaterstück über sechs Helden die auszogen, um das Ausziehen zu lernen, Café-Théâtre Rocas (place des Bains), Luxembourg, 20h. Tel. 27 47 86 20.

Faust, von Johann Wolfgang von Goethe, Saarländisches Staatstheater,

Saarbrücken (D), 19h30.
Tel. 0049 681 30 92-0.

Silent Movie, Tanzabend von Marguerite Donlon, Alte Feuerwache, Saarbrücken (D), 19h30. Tel. 0049 681 30 92-0.

Shanghai - I give you my heart, Centre hospitalier du Nord, Ettelbruck, 19h30. Tél. 27 48 98 82.

Stadtgeschichten, Tanzperformance, Tufa, Großer Saal, Trier (D), 20h. Tel. 0049 651 7 18 24 12.

Der Kontrabass, Monolog von Patrick Süskind, Studio des Theaters, Trier (D), 20h. Tel. 0049 651 7 18 18 18.

Et geet biergop! De neie Programm vum Kabaret Sténkdéier, mat Géraldine Posing, Irène Zeimes, Raymond Bertemes, Nico Dabé an Tom Kraemer, Texter vu Remy Kraus, Roland Meyer an Tom Kraemer, Nationale Literaturzenter, Mersch, 20h. Tel. 47 08 95-1.

En Dram vun enger Hochzäit, mat de Wëntger Theaterfrënn, Cube 521, Marnach, 20h. Tel. 52 15 21. www.ticket.lu

Croque Mëssiö, Solo fir e béist Meedchen mat der Michèle Turpel, Trifolion, Echternach, 20h. Tel. 47 08 95-1.

Suivront Mille ans de calme, création 2010, par le Ballet Preljocaj & le Théâtre du Bolchoï, Grand Théâtre, Luxembourg, 20h. Tél. 47 08 95-1.

Doute, de John Patrick Shanley, avec Caty Baccega, Marie-Anne Lorgé, Sabine Pakora et Jérôme Varanfrain, TOL, Luxembourg, 20h30. Tél. 49 31 66.

PARTY/BAL

Kill Stingy Jack 5e, Autre part (8, place du Marché), Differdange, 22h. Tél. 26 58 65.



Radio Campus

EVENT

WAT ASS LASS | 29.10. - 07.11.

Déjà tellement culte,
qu'on se demande s'il
n'a pas rencontré Jésus :
Darwin Deez.



POP

L'évolution de Darwin

Nicolas Przeor

A côté des mastodontes usuels, la Rockhal semble avoir compris que programmer des artistes un peu plus underground peut payer aussi. Comme le démontre la venue de Darwin Deez.

Venu un peu de nulle part, avec son look improbable de chicano eighties, permanente et bandeau à l'appui, Darwin Deez est devenu en quelques mois la coqueluche des médias britanniques. Et ce simplement sur la bonne foi d'un single sorti l'année dernière : « Constellations ». Originaire de la « Grosse Pomme », Deez et sa formation sont un parfait symbole de ce qui se fait de mieux dans la mégapole américaine : un savant mélange d'indie aux influences multiples, de mélodies à la simplicité quasi ingénue mais au pouvoir séducteur irréprochable. Ajoutez y un côté « arty » ultra-prononcé, symbole de la musique new-yorkaise depuis les années 70 dans la veine de « The Strokes » et vous y êtes.

Le fond de commerce de Darwin Deez est ce savant mélange de pop baba-cool (le fait que ses parents étaient des adeptes du culte Meher Baba y est sûrement pour quelque chose) fait de guitares au son limpide à la limite du

lo-fi et d'influences gentiment électroniques que le bonhomme dit avoir récoltées au fil de ses écoutes répétées des Chemical Brothers. Le tout sonne comme une version quelque peu « propre » et un peu plus actuelle de ce que Beck (autre adorateur d'un culte lui aussi avec ses frères scientologues) a pu proposer au début des années 90.

Il n'en reste pas moins que la formation new-yorkaise témoigne d'un savoir-faire pop efficace qui en ferait pâlir plus d'un. A mi-chemin entre les Beach-Boys, Pavement et les sensations pop-rock en « The » du début des années 2000, l'album éponyme sorti cette année est une preuve qu'avec pas grand chose on peut toujours commettre des énormités. Armé d'un simple micro, de son ordinateur, de sa voix et d'un amour immodéré pour les chants de scout (les clappelements de mains accompagnant pendant quasi chaque chanson les beats électroniques tout droits sortis de la première console atari) le sieur Deez semble pouvoir faire des miracles. Comme celui de réconcilier les amateurs de pop de toutes les époques à travers les 13 chansons regroupées sur son premier album. Un disque qui devrait cartonner notamment dans les

clubs, tant sa musique de gentil hippie moderne fait écho aux superstars du genre tels que Feist ou Yaël Naim tout en arborant un côté foutraque pas désagréable.

Le tout jeune groupe messin The Yupps aura la chance d'ouvrir cette soirée sous le signe des Stars and Stripes. Une place qui semble tout à fait logique tant leur musique se situe à mi-chemin entre les Strokes et Vampire Weekend que l'on retrouve sur leur premier six-titres « Ground Zero » - encore une référence à la « Grosse Pomme ».

La Rockhal mise donc sur la pop-rock ensoleillée pour faire oublier aux spectateurs une météo glaciale de ces derniers jours et réchauffer les coeurs des amateurs de musique même les plus blasés, tant le côté « pas prise de tête pour un sou » semble être de mise avant la déferlante de musique d'ores et déjà annoncée pour des prochains mois.

Plus d'infos :
<http://www.myspace.com/darwindeez>
<http://www.myspace.com/theyuppsmusic>

Disco Destruction 3000, ExHaus, Trier (D), 23h. Tel. 0049 651 2 51 91.

KONTERBONT

Sentier de découverte géologique Giele Botter, randonnée guidée avec Sandra Kippchen, point de départ Parking écologique 300 m avant Fond de Gras, Differdange, 9h30.

Ourdaller Maart, Cornelys Haff, Heinerscheid, 10h - 16h. Tel. 92 17 45-1.

Tufa unlimited, zweistündiger Rundgang, Treffpunkt Europäische Rechtsakademie, Metzter Allee 4, Haupteingang, ab 14h.

Soirée mystérieuse, cave voutée au Château, Vianden, 16h.

Pilzbestimmungsabende, Haus vun der Natur, Kockelscheuer, 18h - 19h30. Tel. 29 04 04-1.

SO, 31.10.

JUNIOR

Kalif Storch, musikalisches Märchen frei nach dem Singspiel „Das Zauberwort“, Foyer des Theaters, Trier (D), 12h. Tel. 0049 651 7 18 18.

MUSEK

Bilder hören - Musik zu Bildern der Ausstellung „The Golden Age Reloaded“, mit dem Ensemble Cammermusik, Villa Vauban, Luxembourg, 11h. Tél. 47 96-45 70.

The 3 Baris, jazz, Brasserie l'Abbaye (Centre culturel de rencontre Abbaye de Neumünster), Luxembourg, 11h30. Tél. 26 20 52 981.

Gala d'opera italiana e francese, oeuvres de Rossini, Donizetti, Bellini, Bizet, Gounod, Masenet et Verdi, Centre culturel régional operschmelz, Dudelange, 17h. Tél. 51 61 21-290.

Töne tönen tönern, von Matthias Kaul, mit Musikern des Ensembles Lucilin und sechs Blumentopf-Spieler, Salle Robert Krieps au Centre culturel de rencontre Abbaye de Neumünster, Luxembourg, 17h. Tel. 47 08 95-1.

Dido und Aeneas, Oper von Henry Purcell, Saarländisches Staatstheater, Saarbrücken (D), 18h. Tel. 0049 681 30 92-0.

Orchestre symphonique des jeunes de la Grande Region, sous la direction de Rasmus Baumann, oeuvres de

WAT ASS LASS | 29.10. - 07.11.

Brahms, Strauss et Tchaïkovski,
Conservatoire, *Luxembourg*, 20h.
Tél. 47 08 95-1.

Wo ein Wilhelm ist, da ist auch ein Busch, erotischer Bilderbogen von Jürgen Lorenz mit Max und Moritz, Variété Chat Noir Casino (Am Kornmarkt 1-3), *Trier (D)*, 20h. Tél. 0049 651 7 18 18 18.

Man, Ducsaal, *Freudenburg (D)*, 20h30. Tél. 0049 6582 2 57.

Hurts, Den Atelier, *Luxembourg*, 21h. www.atelier.lu

Psytekk's Halloween Massacre, Großes und Kleines Exil, Exhaus, *Trier (D)*, 22h. Tél. 0049 651 2 51 91.

THEATER

Hochmut, Verfolgung und Enthauptung, Matinée mit Frühstück, Mittelfoyer im Saarländischen Staatstheater, *Saarbrücken (D)*, 11h. Tél. 0049 681 30 92-0.

En Dram vun enger Hochzäit, mat de Wëntger Theaterfrënn, Cube 521, *Marnach*, 18h. Tél. 52 15 21. www.ticket.lu

Dance Around the World, Tanzstück von Sven Grützmacher, Theater, *Trier (D)*, 19h30. Tél. 0049 651 7 18 18 18.

PARTY/BAL

Hexennacht, Tufa, *Trier (D)*, 20h. Tél. 0049 651 7 18 24 12.

KONTERBONT

Record Fair, Rockhal, *Esch*, 11h - 17h.

Tufa unlimited, zweistündiger Rundgang, Treffpunkt Europäische Rechtsakademie, Metzger Allee 4, Haupteingang, *ab 14h*.

Drucken wie zu Gutenbergs Zeiten, geführte Besichtigung, Druckmuseum (Kulturhuef), *Grevenmacher*, 14h30. Tél. 26 74 64-1.

L'Histoire de Luxembourg pour les nuls, présentation de l'exposition permanente et introduction à l'histoire de la ville et du pays, Musée d'Histoire de la Ville, *Luxembourg*, 16h (L/F/D). Tél. 47 96-45 70.

MO, 1.11.

MUSEK

Adrian Belew Power Trio, Spirit of 66, *Verviers (B)*, 20h. www.spiritof66.be

A Death in the Family + Model for Monument, Café Exakt (Exhaus), *Trier (D)*, 20h. Tél. 0049 651 2 51 91.

THEATER

Faust, von Johann Wolfgang von Goethe, Saarländisches Staatstheater, *Saarbrücken (D)*, 18h. Tél. 0049 681 30 92-0.

DI, 2.11.

MUSEK

Darwin Deez, Rockhal, Club, *Esch*, 21h. Voir article p. 4

THEATER

Dom Juan, de Molière, Opéra-Théâtre, *Metz (F)*, 20h. Tél. 0033 3 87 55 51 43.

Le Soleil même pleut, mise en scène, écriture et interprétation : Françoise Berlinger, Grand Théâtre, *Luxembourg*, 20h. Tél. 47 08 95-1.

MI, 3.11.

JUNIOR

Komm, sief och ee Kameleon! (1/2), Vakanzenatelier fir Kanner vu 6 bis 12 Joer, Casino Luxembourg - Forum d'art contemporain, *Luxembourg*, 14h30 - 17h30. Tél. 22 50 45.

Aussetzer, Mobiles Jugendstück von Lutz Hübner, Studio des Theaters, *Trier (D)*, 20h. Tél. 0049 651 7 18 18 18.

MUSEK

Le Concert lorrain, musique baroque, Les Trinitaires, *Metz (F)*, 12h30. Tél. 0033 3 87 75 75 87.

Die schöne Helena, Operette von Jacques Offenbach, Saarländisches Staatstheater, *Saarbrücken (D)*, 19h30. Tél. 0049 681 30 92-0.

Macbeth (Macbetto), Oper von Giuseppe Verdi, Theater, *Trier (D)*, 20h. Tél. 0049 651 7 18 18 18.

New Philharmonic, sous la direction d'Alan Gilbert, oeuvres de Sibelius, Strauss et Hindemith, Philharmonie, Grand Auditorium, *Luxembourg*, 20h. Tél. 26 32 26 32.

Geoff Farina & Chris Brokaw + Silent Sleep, Exhaus, kleines Exil, *Trier (D)*, 20h. Tél. 0049 651 2 51 91.

Jamie Lidell, Rockhal, Club, *Esch*, 21h.

THEATER

Dom Juan, de Molière, Opéra-Théâtre, *Metz (F)*, 20h. Tél. 0033 3 87 55 51 43.

KONTERBONT

Abortion Democracy, projection du film de Sarah Diehl, Cité, *Luxembourg*, 18h30. Org.: Collectif « Si je veux - pour l'autodétermination de la femme ». Tél. 24 10 95-1. Voir *Erausgepickt* p. 6

DO, 4.11.

JUNIOR

Komm, sief och ee Kameleon! (2/2), Vakanzenatelier fir Kanner vu 6 bis 12 Joer, Casino Luxembourg - Forum d'art contemporain, *Luxembourg*, 14h30 - 17h30. Tél. 22 50 45.

KONFERENZ

La situation des Roms en Europe, par Prof. Jean-Pierre Liégeois, Casino syndical (63, rue de Bonnevoie), *Luxembourg*, 18h15.

MUSEK

10. Newcomer Jazzfest, mit der Ecole de Musique Echternach, dem Conservatoire de Musique de Metz, der Hochschule für Musik Saar und dem Conservatoire supérieur de Nice,

Le ballet Preljocaj et le théâtre du Bolchoï présentent la chorégraphie « Suivront Mille ans de calme », ces 29 et 30 octobre au Grand Théâtre.



ERAUSGEPICKT

Rencontres sur l'histoire de l'art italien

L'Istituto Italiano di Cultura va organiser de **novembre 2010 jusqu'à mars 2011, des séminaires sur l'histoire de l'art italien** avec Alessandra Volpe, diplômée en Conservation des Biens Culturels et spécialisée en art contemporain. Les rencontres auront lieu une fois par semaine et chaque mois sera traité un sujet différent. Afin de favoriser une interprétation plus diversifiée des oeuvres d'arts seront présentées lors des rencontres. Les frais d'inscription s'élèvent à 95 euro pour quatre rencontres par mois. Les séminaires auront lieu les lundis de 15h à 16h30 ou mercredis de 12h30 à 14h à la Bibliothèque de l'Istituto Italiano di Cultura, 15, rue St. Ulric, Luxembourg-Grund.

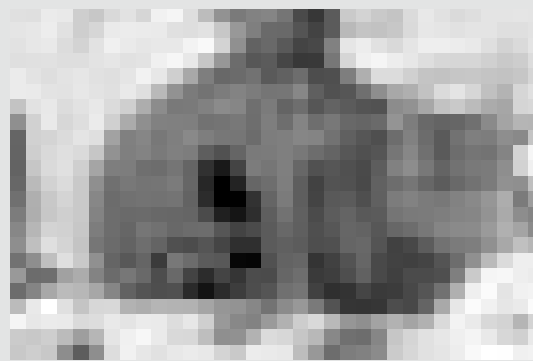
Pour de plus amples renseignements :
Alessandra Volpe, tél. 621 52 55 57,
courriel : alessandra_volpe@hotmail.com

Expériences d'ailleurs - défis pour le Luxembourg

Le Collectif « Si je veux - pour l'autodétermination de la femme » organise le mercredi 3 novembre à partir de 18h30 au Cité, 3, rue du Génistre à Luxembourg-ville, la soirée Expériences d'ailleurs - défis pour le Luxembourg ! A 18h30 sera montré le film documentaire « **Abortion Democracy: Poland / South Africa** » 50mn, V.o. angl./pol., s.-t. fr. „Best film by a German filmmaker“ Black International Cinema Festival, Berlin 2009 de la réalisatrice Sarah Diehl, qui compare les changements intervenus au début des années 90 en Pologne et en Afrique du Sud à la fois sur le plan démocratique, social et en matière de législation sur l'avortement, et illustre leur impact sur la vie des femmes. Criminalisée en Pologne sous l'influence croissante de l'église, l'interruption volontaire de grossesse a été libéralisée en Afrique du Sud à la suite de l'examen des lois discriminatoires de l'Apartheid. Et pourtant aujourd'hui, il est plus facile d'obtenir un avortement illégal en Pologne que d'avorter légalement en Afrique du Sud. Une bonne loi ne suffit pas à garantir l'accès à une interruption de grossesse. Un changement social et culturel profond vis-à-vis de la contraception et de l'avortement est nécessaire à la reconnaissance des besoins et des droits des femmes en matière de santé et d'autodétermination. La projection sera suivie d'un débat et échanges en allemand (traduction vers le français) avec la réalisatrice Sarah Diehl, auteure entre autres du livre « Deproduction. Schwangerschaftsabbruch im internationalen Kontext ». Entrée libre, dons bienvenus. Renseignements : Cid-femmes, tél. 24 10 95-1.

Wildkatzen in Luxemburg

Schon seit etlichen Jahren gibt es eine hervorragende Zusammenarbeit zwischen dem Nationalmuseum für Naturgeschichte und der Naturverwaltung (frühere Forstverwaltung), was Forschungsprojekte über Wildsäugetiere angeht. Seit den 1990er Jahren gab es insgesamt drei Projekte über die Wildkatze in Luxemburg, mit einer ersten Erhebung von Daten in Bezug auf Lebensraumnutzung und Revierverhalten. **Die Resultate dieser Studien**, sowie die aktuellen Erkenntnisse über diese interessante und geheimnisvolle Tierart, wurden **in einer Broschüre** zusammengetragen um sie der breiten Öffentlichkeit zugänglich zu machen. Eine



zweite einheimische, wilde Katzenart war über Jahrtausende der Luchs, der allerdings in fast ganz Europa durch den Menschen ausgerottet wurde. Glücklicherweise überlebten größere Bestände in Osteuropa und in Skandinavien. Durch einige Wiederansiedlungen von Luchsen, wie z.B. in der Schweiz und in den Vogesen, ist die Art wieder in Westeuropa zu finden und breitet sich langsam aber sicher aus. In den vergangenen Jahren wurden immer wieder Luchse im Grenzgebiet zu Luxemburg gesichtet. Aus diesem Grund bot es sich an, diese Art in der vorliegenden Broschüre auch kurz vorzustellen. Denn man kann nicht mehr ausschließen, dass Einzeltiere in den kommenden Jahren auch Teile Luxemburgs in ihr Streifgebiet mit einbeziehen werden. Sowohl die Wildkatze als auch der Luchs sind wichtige Bestandteile unserer Ökosysteme. Bestellen kann man die Broschüre beim Nationalmuseum für Naturgeschichte unter Tel. 46 22 33-1 und bei der Naturverwaltung unter Tel. 40 22 01 316. Sie ist kostenfrei. Alternativ kann man sie im Internet www.mnhn.lu oder www.emwelt.lu herunterladen.

Les Plateaux lorrains

La cinquième édition des Plateaux lorrains se déroulera **les jeudi 4 et vendredi 5 novembre 2010** à partir de 18h à l'Espace Bernard-Marie Koltès / Théâtre du Saulcy à Metz. L'objectif de cette manifestation est de permettre à quatre équipes artistiques de la Région Lorraine de présenter une « maquette », une étape de travail devant le public et les professionnels. Ces plateaux représentent un espace de création et de liberté artistique, un temps de travail et de réflexion commune. Depuis 2005, avec le soutien financier de la Région Lorraine, le Centre Dramatique de Thionville-Lorraine, le Carreau de Forbach, la Scène Nationale de Bar-le-Duc ont déjà accueilli

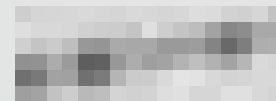
cette opération, permettant à plusieurs équipes artistiques de faire connaître leur travail, de commencer leur parcours professionnel ou de le conforter. Certains projets ont par la suite été créés sur les scènes de la Région. Les projets présentés peuvent emprunter à différentes formes scéniques : théâtre, musique, vidéo, danse, arts plastiques, lecture, mise en espace, mise en scène d'extraits, work in progress... La durée de présentation de chaque équipe artistique ne devra pas excéder 40 minutes. Chaque présentation de maquette sera suivie d'un échange entre l'équipe artistique et le public, sous l'égide de Michel Simonot, qui a présidé le jury de sélection des projets.

Programme du jeudi 4 novembre : 18h : Pan vu d'avion, Compagnie Nunatak (Véronique Albert Moselle), 19h : L'araignée au plafond, Compagnie Le plateau ivre (Hélène Tisserand et Pierre-Marie Paturel. Vosges),

20h : Entrailles, Compagnie Azimuts, (Michael Monnin. Meuse), 21h : Quai ouest Compagnie La déformante, (Emilie Katona, Meurthe et Moselle)

Programme du vendredi 5 novembre : 18h : Quai ouest, Compagnie La déformante (Emilie Katona Meurthe et Moselle), 19h : Entrailles, Compagnie Azimuts (Michael Monnin Meuse) 20 h : L'araignée au plafond, Compagnie Le plateau ivre (Hélène Tisserand et Pierre-Marie Paturel Vosges), 21h : Pan vu d'avion, Compagnie Nunatak (Véronique Albert Moselle).

BioGenoss mat Kabes



Im Rahmen des Projekts „Vielfalt an und im Gemüsegarten“ bietet **d'Haus vun**

der Natur a.s.b.l. am Montag, dem 8. und dem 15. November jeweils um 18.30 Uhr, eine **kostenlose Besichtigung seiner Gemüsegärten** an. Hier erhalten Interessierte viele interessante Informationen zu den verschiedenen Gemüsesorten und Tipps rund um das biologische Gärtnern. Treffpunkt ist der Kiosk im „Familljegaart“ beim Haus vun der Natur in Kockelscheuer. Im Anschluss findet um 19 Uhr im Haus vun der Natur ein Kochkurs statt. Aus dem in den Gärten geernteten Gemüse und Kräutern der Saison wird ein vegetarisches Menü gekocht, welches wir anschließend in gemütlicher Runde genießen. Der Kurs findet in luxemburgischer Sprache statt, eine französische Übersetzung ist auf Anfrage möglich. Die Teilnahmegebühr für den Kochkurs beträgt 15 € (inkl. nichtalkoholischer Getränke). Achtung: die Teilnehmerzahl für den Kochkurs ist auf zehn begrenzt. **Anmeldung erforderlich bis zum 2. November.** Das Haus vun der Natur ist gut mit öffentlichen Transportmitteln zu erreichen: Abends fährt die städtische Bus-Linie N° 18 Kirchberg - Luxembourg/ Hamilius - Luxembourg/ Gare - P&R Kockelscheuer alle 10-15 Minuten nach Kockelscheuer und auch wieder zurück (www.mobiliteit.lu). Mit dem Fahrrad: über den Radweg Hesperange - Leudelange. AutofahrerInnen bitte den Parkplatz P&R Kockelscheuer benutzen. Haus vun der Natur, 5, route de Luxembourg, L-1899 Kockelscheuer, Lea Bonblet, Tel: 29 04 04 313, www.naturemwelt.lu E-Mail: naturschutzberodung@luxnatur.lu

WAT ASS LASS | 29.10. - 07.11.

Tufa, Großer Saal, Trier (D), 20h.
Tel. 0049 651 7 18 24 12.

New York Philharmonic, sous la direction d'Alan Gilbert, oeuvres de van Beethoven, Wagner et Brahms, Philharmonie, Grand Auditorium, Luxembourg, 20h. Tél. 26 32 26 32.

Vdelli, Spirit of 66, Verviers (B), 20h.
www.spiritof66.be

Anika + Plankton Waves + Clock Opéra, Les Trinitaires, Metz (F), 20h30. Tél. 0033 3 87 75 75 87.
Dans le cadre des Musiques volantes.

Aaron, Rockhal, Esch, 21h.

Super Trouper For Abba, Purple Lounge au Casino 2000, Mondorf, 21h.

THEATER

Dom Juan, de Molière, Opéra-Théâtre, Metz (F), 20h. Tél. 0033 3 87 55 51 43.

Doute, de John Patrick Shanley, avec Caty Baccega, Marie-Anne Lorgé, Sabine Pakora et Jérôme Varanfrain, TOL, Luxembourg, 20h30.
Tél. 49 31 66.

KONTERBONT

Diaporama/Vestiaire, performance de Pierre Leguillon, avec la participation de la soliste Donatienne Michel-Dansac, Mudam, Luxembourg, 18h30.
Réservation : tél. 45 37 85 531.

Guy Helminger und Tom Schulz, Dichterlesung, Café Diva, Esch, 20h.

FR, 5.11.

KONFERENZ

Les relations franco-allemandes et la musique à programme (1830 - 1914), par Damien Erhardt, Arsenal, salle de l'Esplanade, Metz (F), 18h.
Tél. 0033 3 87 74 16 16.

L'essor du mouvement bolivarien en Amérique latine, par Alain Sertic, Ratelach, (Kulturfabrik), Esch, 19h.
Tél. 55 44 93-1.
Dans le cadre des Vendredis rouges.

MUSEK

Spok Frevo Orquestra, World Big Band, Centre culturel régional opderschmelz, Dudelange, 20h.
Tél. 51 61 21-290.

Das Kabarettallerlei, mit dem Zentralen Moskauer Schauspielhaus, (in russischer Sprache), Salle Robert Krieps au Centre culturel de rencontre Abbaye de Neumünster, Luxembourg, 20h.

Orchestre national de Lorraine, sous la direction de Jacques Mercier, oeuvres de Weber, Schumann, Berlioz, Franck und Strauss, Arsenal, Grande Salle, Metz (F), 20h.
Tél. 0033 3 87 74 16 16.

Wo ein Wilhelm ist, da ist auch ein Busch, erotischer Bilderbogen von Jürgen Lorenz mit Max und Moritz, Variété Chat Noir Casino (Am Kornmarkt 1-3), Trier (D), 20h.
Tel. 0049 651 7 18 18 18.

Orchestre symphonique des jeunes de la Grande Region, sous la direction de Rasmus Baumann, oeuvres de

Les jeunes de la Grande Région se sont réunis en orchestre symphonique et joueront Brahms, Strauss et Tchaïkowsky au Conservatoire Luxembourg, le 31 octobre, et au Trifolion d'Echternach, le 5. novembre.

WOXX ABO

6 Wochen gratis / gratuit pendant 6 semaines



dat anert abonnement / l'autre abonnement
Tél.: 29 79 99-0 • Fax: 29 79 79 • abo@woxx.lu

So funktioniert es:

Ich fülle das untenstehende Bestellformular aus schicke es frankiert per Post ein. Die woxx wird mir anschließend während 6 Wochen gratis zugestellt. Nach 4 Wochen erhalte ich eine Zahlungsaufforderung für ein „Erstjahresabo“ zum ermäßigten Tarif von 56 Euro (statt 80 Euro). Wenn ich dieser Aufforderung nicht innerhalb zwei Wochen nachkomme, läuft das Abo - ohne weitere Verpflichtungen meinerseits - automatisch aus.

Ja, ich will das woxx-Testabo ab der nächsten Ausgabe erhalten.
Oui, je veux recevoir l'abo-test woxx à partir de la prochaine édition.

Name / Nom :

Vorname / Prénom :

Straße + Nr. / Rue + No :

Postleitzahl / Code postal :

Ort / Lieu :

E-Mail / Courriel :

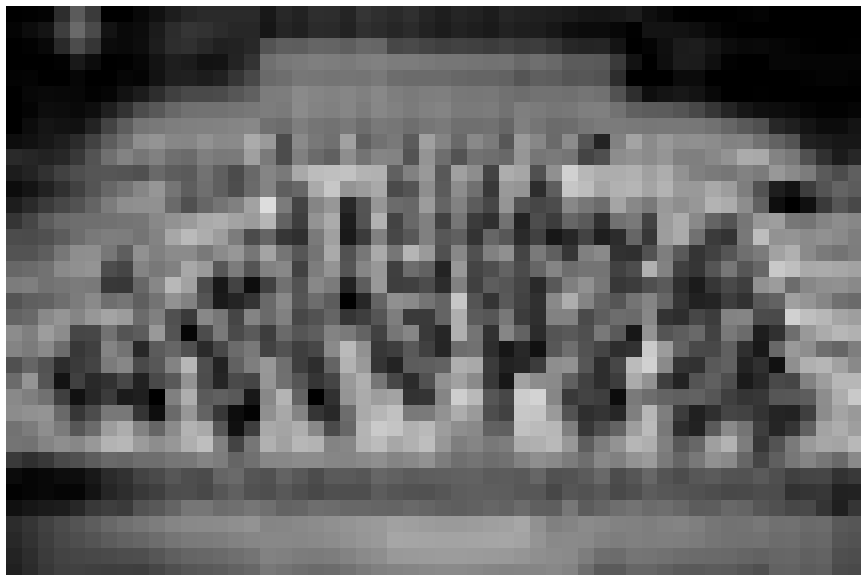
..... den / le / /

Unterschrift / Signature :

Dieses Angebot gilt nur für Nicht-AbonentInnen und für Adressen in Luxemburg und bis zum 31.12.2010.
Offre uniquement valable pour des non-abonnéEs et pour des adresses au Luxembourg et jusqu'au 31.12.2010.

Bitte ausgefüllt einsenden an:
Prière de remplir et d'envoyer à :
woxx, b.p. 684, L-2016 Luxembourg.

Weitere Infos / Pour plus d'informations : www.woxx.lu



WAT ASS LASS | 29.10. - 07.11.



Donatienne Michel-Dansac improvisera sur les diaporamas de Pierre Leguillon dans le cadre de la performance « Diaporama/Vestiaire », le 4 novembre au Mudam.

Brahms, Strauss et Tchaïkovski,
Trifolion, *Echternach*, 20h.
Tél. 47 08 95-1.

Drag the River + Austin Lucas + Cory Branan, ExHaus, Balkensaal, *Trier (D)*, 20h. Tél. 0049 651 2 51 91.

Filia Motsa + 13 Dead Trees + Papier Tigre, Les Trinitaires, *Metz (F)*, 20h. Tél. 0033 3 87 75 75 87.

Apocalyptica, Den Atelier, *Luxembourg*, 21h. COMPLET !

Luceed + Skincrack, Café beim Edmée, *Rumelange*, 21h.

Gold Panda + Clock Opera + Toro y moi, Exit07, *Luxembourg*, 21h30. Dans le cadre des Musiques volantes.

THEATER

Death of a Salesman, Gastspiel der American Drama Group, Saarländisches Staatstheater, *Saarbrücken (D)*, 19h30. Tél. 0049 681 30 92-0.

Dom Juan, de Molière, Opéra-Théâtre, *Metz (F)*, 20h. Tél. 0033 3 87 55 51 43.

Doute, de John Patrick Shanley, avec Caty Baccega, Marie-Anne Lorgé, Sabine Pakora et Jérôme Varanfrain, TOL, *Luxembourg*, 20h30. Tél. 49 31 66.

PARTY/BAL

Mashed Bananas, Le Bananas, *Luxembourg*, 21h.

Tanzritual + Only in the Dark, Großes und Kleines Exil, Exhaus, *Trier (D)*, 22h. Tél. 0049 651 2 51 91.

SA, 6.11.

JUNIOR

Dreamcatcher, Atelier fir Kanner vu 6 bis 12 Joer, Casino Luxembourg - Forum d'art contemporain, *Luxembourg*, 15h - 17h. Tél. 22 50 45.

MUSEK

Picelectronic, Carré Rotondes, *Luxembourg*, 14h - 19h. Tél. 26 62 20 07.

Récital de clavecin, par Markus Märkl, oeuvres de Bach, Couperin et D'Anglebert, Arsenal, hall de l'Esplanade, *Metz (F)*, 15h. Tél. 0033 3 87 74 16 16.

Quatuor Béla, oeuvres de Beethoven, Onslow et Chausson, Arsenal, salle de l'Esplanade, *Metz (F)*, 17h. Tél. 0033 3 87 74 16 16.

Ensemble Stravinsky, oeuvres de Schumann, Pauset et Hindemith, Arsenal, salle de l'Esplanade, *Metz (F)*, 19h. Tél. 0033 3 87 74 16 16.

Turandot, Oper von Giacomo Puccini, Saarländisches Staatstheater, *Saarbrücken (D)*, 19h30. Tél. 0049 681 30 92-0.

Puente, Promotionsaula Bischöfliches Priesterseminar, *Trier (D)*, 19h30. Tél. 0049 651 82 67 89 28.

LTA meets Joseph Alessi, classic, Centre culturel régional opderschmelz, *Dudelange*, 20h. Tél. 51 61 21-290.

Pretty Things, Spirit of 66, *Verviers (B)*, 20h. www.spiritof66.be

Livemassaker Kapitel II, mit Morok, Askans Arvet, Crucification und Lethes Fluten, ExHaus, Balkensaal, *Trier (D)*, 20h. Tél. 0049 651 2 51 91.

Tindersticks, Den Atelier, *Luxembourg*, 21h. www.atelier.lu

Intermezzos lyriques, récital de chant par Christoph Prégardien (ténor) et Mareike Schellenberger (mezzo-soprano), oeuvres de Schumann et Strasnoy, Arsenal, Grande Salle, *Metz (F)*, 21h. Tél. 0033 3 87 74 16 16.

Cedric Hanriot Trio, Tribute to Serge Gainsbourg, Café Ancien Cinéma, *Vianden*, 21h. Tél. 26 87 45 32.

THEATER

Dance Around the World, Tanzstück von Sven Grützmaker, Theater, *Trier (D)*, 19h30. Tél. 0049 651 7 18 18 18.

Hochmut, Verfolgung und Enthauptung, hysterische Familienkomödie von Marion Aubert, Alte Feuerwache, *Saarbrücken (D)*, 19h30. Tél. 0049 681 30 92-0.

Dom Juan, de Molière, Opéra-Théâtre, *Metz (F)*, 20h. Tél. 0033 3 87 55 51 43.

En Dram vun enger Hochzäit, mat de Wëntger Theaterfrënn, Cube 521, *Marnach*, 20h. Tél. 52 15 21. www.ticket.lu

Kaspar Häuser Meer, Stück von Felicia Zeller, Studio des Theaters, *Trier (D)*, 20h. Tél. 0049 651 7 18 18 18.

Doute, de John Patrick Shanley, avec Caty Baccega, Marie-Anne Lorgé, Sabine Pakora et Jérôme Varanfrain, TOL, *Luxembourg*, 20h30. Tél. 49 31 66.

KONTERBONT

No Beer till Placebo, présentation du livre avec concert de K's Choice, Shopping Center Belle Etoile, *Luxembourg*, 14h30.

Deewali, Traditional Indian Dinner, music and dances, Centre culturel Prince Henri, *Walferdange*, 18h. Tél. 621 62 28 92.

SO, 7.11.

JUNIOR

Des Kaisers neue Kleider, musikalisches Märchen mit der Musiktheatergruppe Pastorella, Foyer des Theaters, *Trier (D)*, 12h. Tél. 0049 651 7 18 18 18.

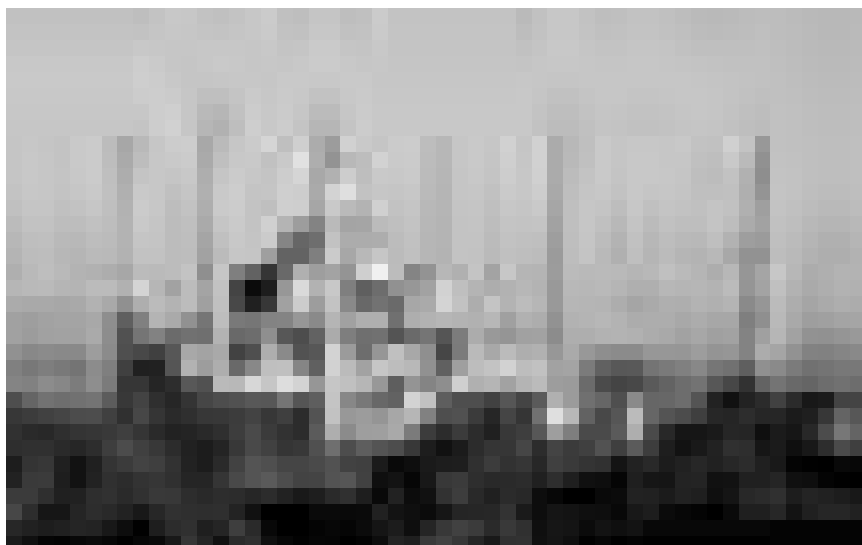
Der Räuber Hotzenplotz, von Ottfried Preußler, Saarländisches Staatstheater, *Saarbrücken (D)*, 17h. Tél. 0049 681 30 92-0.

KONFERENZ

Pierre Boulez als Dirigent, Portrait einer persönlichen Diskographie durch fünf Jahrzehnte, von Dr. Christoph Vratz, Philharmonie, Espace découverte, *Luxembourg*, 17h. Tél. 26 32 26 32.

WAT ASS LASS | 29.10. - 07.11.

AVIS



« Istanbul, faits et reflets », projection du documentaire d'Olivier Berthelot, au Conservatoire le 7 novembre, dans le cadre d'Exploration du Monde.

France/Allemagne : l'entreprise face aux différences culturelles, table ronde avec Heinz Wissmann, Jean David, Gilles Untereiner et Pamela Stenzel, Arsenal, salle de l'Esplanade, Metz (F), 18h. Tél. 0033 3 87 74 16 16.

MUSEK

Le Concert Lorrain, oeuvres de Quantz, Bach et Kirnberg, Arsenal, salle de l'Esplanade, Metz (F), 11h. Tél. 0033 3 87 74 16 16.

Cédric Hanriot, jazz, Brasserie l'Abbaye (Centre culturel de rencontre Abbaye de Neumünster), Luxembourg, 11h30. Tél. 26 20 52 981.

Récital de piano, par Claire Désert, oeuvres de Chopin, Franck et Bach, Arsenal, salle de l'Esplanade, Metz (F), 14h30. Tél. 0033 3 87 74 16 16.

Saarländisches Staatsorchester, oeuvres de Saint-Saëns, Dukas et Wagner, Arsenal, Grande Salle, Metz (F), 16h. Tél. 0033 3 87 74 16 16.

Dahlia Scholl & Friends, église, Niedercorn, 17h.

Macbeth (Macbetto), Oper von Giuseppe Verdi, Theater, Trier (D), 19h30. Tél. 0049 651 7 18 18 18.

Ensemble Modem Orchestra, sous la direction de Peter Eötvös, oeuvres de Schönberg, Joneleit, Bruno Mantovani und Johannes Maria Staud, Philharmonie, Grand Auditorium, Luxembourg, 20h. Tél. 26 32 26 32.

THEATER

Dom Juan, de Molière, Opéra-Théâtre, Metz (F), 15h. Tél. 0033 3 87 55 51 43.

En Dram vun enger Hochzäit, mat de Wëntger Theaterfrënn, Cube 521, Marnach, 18h. Tel. 52 15 21. www.ticket.lu

KONTERBONT

Drucken wie zu Gutenbergs Zeiten, geführte Besichtigung, Druckmuseum (Kulturhuef), Grevenmacher, 14h30 + 16h. Tel. 26 74 64-1.

Visite guidée, Musée du jeu de cartes Jean Dieudonné (Kulturhuef), Grevenmacher, 14h30 + 16h30. Tél. 26 74 64-1.

L'Histoire de Luxembourg pour les nuls, présentation de l'exposition permanente et introduction à l'histoire de la ville et du pays, Musée d'Histoire de la Ville, Luxembourg, 16h (L/F/D). Tél. 47 96-45 70.

Istanbul, faits et reflets, projection du documentaire d'Olivier Berthelot, Conservatoire, Luxembourg, 20h. Tél. 47 08 95-1. Dans le cadre d'Exploration du Monde.

Avis de marché

**Ministère du Développement durable et des Infrastructures
Administration des bâtiments publics
Division des travaux neufs**

I.1) Nom et adresse(s)

Ministère du Développement durable et des Infrastructures, Administration des bâtiments publics, Division des travaux neufs
10, rue du St-Esprit
1475 Luxembourg
Luxembourg

Tél.: (+352)46 19 19-1

Fax : (+352)46 19 19 555

Email : soumissions@bp.etat.lu

II.1.1) Intitulé attribué au marché

EE2 - Mobilier et équipement salles de sciences

II.1.5) Description succincte du marché

Fourniture et montage de mobilier et équipements pour les salles de classe de sciences à exécuter dans l'intérêt de la Deuxième Ecole Européenne à Bertrange/Mamer

II.2.1) Quantité ou étendue globale

- 23 salles de classes avec 1 pupitre et 30 postes d'expérimentation
- 4 salles de préparation avec poste de travail, table de préparation, appareil de nettoyage pour éprouvettes,
- 20 armoires de rangement
- 4 salles « dépôts » avec étagères et armoires de rangement
- 24 équipements de détection gaz compactes avec détecteurs, câblage et tableau de commande par salle
- installation gaz, électricité et eau, ainsi que la mise en service complète

Les travaux sont adjugés en bloc à prix unitaires.

La durée prévisible des travaux est de 107 jours ouvrables à partir de janvier 2012.

III.2.2) Capacité économique et financière

Effectif minimum en personnel occupé dans le métier concerné :
mobilier : 12 personnes
installations techniques : 10 personnes
Chiffre d'affaires annuel minimum pour l'entreprise générale :
mobilier : 2.400.000€
installations techniques : 1.000.000 €

IV.1.1) Procédure ouverte

IV.3.3) Conditions d'obtention du cahier des charges et des documents complémentaires

Conditions et mode de paiement : Les intéressés sont tenus d'introduire leur candidature écrite au minimum 48 heures avant de retirer le dossier de soumission à

l'Administration des Bâtiments publics
« Soumissions »
Boîte Postale 112
L-2011 Luxembourg
télécopieur: 46 19 19 - 555.

Les plans, cahiers de charges et bordereaux de soumission sont à la disposition des candidats à l'adresse de l'administration, du vendredi 29 octobre 2010 au 3 décembre 2010.

Il ne sera procédé à aucun envoi de bordereau.

IV.3.4) Date limite de réception des offres

10/12/2010

IV.3.8) OUVERTURE DES OFFRES vendredi 10 décembre 2010 à 10:00

Lieu : Administration des Bâtiments publics, 10, rue du Saint-Esprit, L-1475 Luxembourg

VI.3) Autres informations

Les offres portant l'inscription « Soumission pour la fourniture et l'installation pour des salles de classes de sciences dans l'intérêt de la 2e Ecole Européenne à Bertrange/Mamer » sont à remettre à l'adresse prévue pour l'ouverture de la soumission conformément à la législation et à la réglementation sur les marchés publics avant les date et heure fixées pour l'ouverture.

VI.5) Date d'envoi de l'avis au Journal officiel de l'U.E. 25/10/2010

Luxembourg, le 22 octobre 2010
Le ministre du Développement durable et des Infrastructures
Claude Wiseler