

WAT ASS LASS | 05.11. - 14.11.

WAT  
ASS  
LASS?

Eso-Klänge ohne eso zu sein, Verschrobenes ohne verschroben zu sein - das bieten Clock Opera sowie Gold Panda und Toro y moi, zu erleben an diesem Freitag, dem 5. November im Exit07 im Rahmen der „Musiques volantes“.

## FR, 5.11.

### KONFERENZ

**Les relations franco-allemandes et la musique à programme (1830 - 1914)**, par Damien Erhardt, Arsenal, salle de l'Esplanade, Metz (F), 18h. Tél. 0033 3 87 74 16 16.

**L'essor du mouvement bolivarien en Amérique latine**, par Alain Sertic, Ratelach, (Kulturfabrik), Esch, 19h. Tél. 55 44 93-1. Dans le cadre des Vendredis rouges.

### MUSEK

**Joseph Alessi et les trombones du Conservatoire de musique**, classic, église Saint-Michel, Luxembourg, 12h30. Dans le cadre des Concerts de midi.

**Spok Frevo Orchestra**, World Big Band, Centre culturel régional opderschmelz, Dudelange, 20h. Tél. 51 61 21-290.

**Das Kabarettallerlei**, mit dem Zentralen Moskauer Schauspielhaus, (in russischer Sprache), Robert-Krieps-Saal im Kulturzentrum Abtei Neumünster, Luxembourg, 20h.

**Orchestre national de Lorraine**, sous la direction de Jacques Mercier, oeuvres de Weber, Schumann, Berlioz, Franck und Strauss, Arsenal, Grande Salle, Metz (F), 20h. Tél. 0033 3 87 74 16 16.

**Wo ein Wilhelm ist, da ist auch ein Busch**, erotischer Bilderbogen von Jürgen Lorenz mit Max und Moritz, Variété Chat Noir Casino (Am Kornmarkt 1-3), Trier (D), 20h. Tél. 0049 651 7 18 18 18.

**Orchestre symphonique des jeunes de la Grande Region**, sous la direction de Rasmus Baumann, oeuvres de Brahms, Strauss et Tchaïkovski, Trifolion, Echternach, 20h. Tél. 47 08 95-1.

**Drag the River + Austin Lucas + Cory Branan**, ExHaus, Balkensaal, Trier (D), 20h. Tél. 0049 651 2 51 91.

**Filia Motsa + 13 Dead Trees + Papier Tigre**, Les Trinitaires, Metz (F), 20h. Tél. 0033 3 87 75 75 87.

**Big Daddy Wilson**, blues, Brasserie L'Inouï, Redange, 20h. Tél. 26 62 02 31.

**Apocalyptica**, Den Atelier, Luxembourg, 21h. COMPLET !

**Luceed + Skincrack**, Café beim Edmée, Rumelange, 21h.

**Ned Evett's Triple Double feat. Kofi Baker and Malcolm Bruce**, Spirit of 66, Verviers (B), 21h. [www.spiritof66.be](http://www.spiritof66.be)

**Gold Panda + Clock Opera + Toro y moi**, Exit07, Luxembourg, 21h30. Dans le cadre des Musiques volantes.

### THEATER

**Death of a Salesman**, Gastspiel der American Drama Group, Saarländisches Staatstheater, Saarbrücken (D), 19h30. Tél. 0049 681 30 92-0.

**Dom Juan**, de Molière, Opéra-Théâtre, Metz (F), 20h. Tél. 0033 3 87 55 51 43.

**Et stëbst am Weekendhäischen**, e lëschtegt Theaterstück vum Etienne Clement, Centre culturel, Oetrange, 20h. Tél. 35 71 05.

### WAT ASS LASS

Kalender **S. 2 - S. 8**

„Rainy Days“-Festival **S. 4**

Erausgepickt **S. 6**

### KINO

Programm **S. 9 - S. 17**

The Other Guys **p. 12**

### EXPO

Ausstellungen **S. 18 - S. 21**

Attila Csörgö: Archimedean Point **S. 20**

WAT ASS LASS | 05.11. - 14.11.

**Tous des gagnants**, par la Cie Cecilia, Nord Est Théâtre (15, rte de Manom), Thionville (F), 20h. Tél. 0033 3 82 82 14 92.

**Doute**, de John Patrick Shanley, avec Caty Baccega, Marie-Anne Lorgé, Sabine Pakora et Jérôme Varanfrain, TOL, Luxembourg, 20h30. Tél. 49 31 66.

## PARTY/BAL

**Mashed Bananas**, Le Bananas, Luxembourg, 21h.

**Tanzritual + Only in the Dark**, Großes und Kleines Exil, Exhaus, Trier (D), 22h. Tél. 0049 651 2 51 91.

## SA, 6.11.

## JUNIOR

**Dreamcatcher**, Atelier fir Kanner vu sechs bis 12 Joer, Casino Luxembourg - Forum d'art contemporain, Luxembourg, 15h - 17h. Tél. 22 50 45.

## MUSEK

**Picelectronic**, Carré Rotondes, Luxembourg, 14h - 19h. Tél. 26 62 20 07.

**Récital de clavecin**, par Markus Märkl, oeuvres de Bach, Couperin et D'Anglebert, Arsenal, hall de l'Esplanade, Metz (F), 15h. Tél. 0033 3 87 74 16 16.

**Quatuor Béla**, oeuvres de Beethoven, Onslow et Chausson, Arsenal, salle de l'Esplanade, Metz (F), 17h. Tél. 0033 3 87 74 16 16.

**Ensemble Stravinsky**, oeuvres de Schumann, Pauset et Hindemith, Arsenal, salle de l'Esplanade, Metz (F), 19h. Tél. 0033 3 87 74 16 16.

**Turandot**, Oper von Giacomo Puccini, Saarländisches Staatstheater,

Saarbrücken (D), 19h30. Tél. 0049 681 30 92-0.

**Puente**, Promotionsaula Bischöfliches Priesterseminar, Trier (D), 19h30. Tél. 0049 651 82 67 89 28.

**LTA meets Joseph Alessi**, classic, Centre culturel régional opderschmelz, Dudelange, 20h. Tél. 51 61 21-290.

**Pretty Things**, Spirit of 66, Verviers (B), 20h. www.spiritof66.be

**Livemassaker Kapitel II**, mit Morok, Askans Arvet, Crucification und Lethes Fluten, ExHaus, Balkensaal, Trier (D), 20h. Tél. 0049 651 2 51 91.

**Medley Juke Box + One Man Hand + Birdbones + Tom & Stone + DJ Pepito Putasgroove + DJ Jesse James**, Café-Théâtre Rocas (place des Bains), Luxembourg, 20h. Tél. 27 47 86 20.

**Récital de piano à quatre mains**, par le Duo Tal & Groethuysen, Goldbergvariationen de Bach, Conservatoire de Musique, Esch, 20h. Tél. 54 97 25.

**Debout sur le Zinc + Filiamotsa + Thirteen Dead Trees**, La Passerelle, Florange (F), 20h. Tél. 0033 3 82 59 17 99.

**Jon Law, Asaf Sirkis et Tom Farmer**, Brasserie L'Inouï, Redange, 20h. Tél. 26 62 02 31.

**Tindersticks**, Den Atelier, Luxembourg, 21h. www.atelier.lu

**Intermezzos lyriques**, récital de chant par Christoph Prégardien (ténor) et Mareike Schellenberger (mezzo-soprano), oeuvres de Schumann et Strassnoy, Arsenal, Grande Salle, Metz (F), 21h. Tél. 0033 3 87 74 16 16.

**Cedric Hanriot Trio**, Tribute to Serge Gainsbourg, Café Ancien Cinéma, Vianden, 21h. Tél. 26 87 45 32.

**The Pretty Things**, Spirit of 66, Verviers (B), 21h. www.spiritof66.be

## THEATER

**Tous des gagnants**, par la Cie Cecilia, Nord Est Théâtre (15, rte de Manom), Thionville (F), 19h. Tél. 0033 3 82 82 14 92.

**Dance Around the World**, Tanzstück von Sven Grützmaker, Theater, Trier (D), 19h30. Tél. 0049 651 7 18 18 18.

**Hochmut, Verfolgung und Entauptung**, hysterische Familienkomödie von Marion Aubert, Alte Feuerwache, Saarbrücken (D), 19h30. Tél. 0049 681 30 92-0.

**Dom Juan**, de Molière, Opéra-Théâtre, Metz (F), 20h. Tél. 0033 3 87 55 51 43.

**En Dram vun enger Hochzäit**, mat de Wëntger Theaterfrënn, Cube 521, Marnach, 20h. Tél. 52 15 21. www.ticket.lu

**Kaspar Häuser Meer**, Stück von Felicia Zeller, Studio des Theaters, Trier (D), 20h. Tél. 0049 651 7 18 18 18.

**Et stëbst am Weekendhäischen**, e lëschtegt Theaterstéck vum Etienne Clement, Centre culturel, Oetrange, 20h. Tél. 35 71 05.

**Doute**, de John Patrick Shanley, avec Caty Baccega, Marie-Anne Lorgé, Sabine Pakora et Jérôme Varanfrain, TOL, Luxembourg, 20h30. Tél. 49 31 66.

## KONTERBONT

**No Beer till Placebo**, présentation du livre avec concert de K's Choice, Shopping Center Belle Etoile, Luxembourg, 14h30.

**Deewali**, Traditional Indian Dinner, music and dances, Centre culturel Prince Henri, Walferdange, 18h. Tél. 621 62 28 92.

## SO, 7.11.

## JUNIOR

**Des Kaisers neue Kleider**, musikalisches Märchen mit der Musiktheatergruppe Pastorella, Foyer des Theaters, Trier (D), 12h. Tél. 0049 651 7 18 18 18.

**Drei**, mit dem TheaterHaus Ensemble Frankfurt, Mierscher Kulturhaus, Mersch, 15h. Tél. 26 32 43-1.

**Der Räuber Hotzenplotz**, von Ottfried Preußler, Saarländisches Staatstheater, Saarbrücken (D), 17h. Tél. 0049 681 30 92-0.

## KONFERENZ

**Pierre Boulez als Dirigent**, Portrait einer persönlichen Diskographie durch fünf Jahrzehnte, von Dr. Christoph Vratz, Philharmonie, Espace découverte, Luxembourg, 17h. Tél. 26 32 26 32.

**France/Allemagne : l'entreprise face aux différences culturelles**, table ronde avec Heinz Wissmann, Jean David, Gilles Untereiner et Pamela Stenzel, Arsenal, salle de l'Esplanade, Metz (F), 18h. Tél. 0033 3 87 74 16 16.

## MUSEK

**Le Concert Lorrain**, oeuvres de Quantz, Bach et Kirnberg, Arsenal, salle de l'Esplanade, Metz (F), 11h. Tél. 0033 3 87 74 16 16.

**Cédric Hanriot**, jazz, Brasserie l'Abbaye (Centre culturel de rencontre Abbaye de Neumünster), Luxembourg, 11h30. Tél. 26 20 52 981.

**Récital de piano**, par Claire Désert, oeuvres de Chopin, Franck et Bach, Arsenal, salle de l'Esplanade, Metz (F), 14h30. Tél. 0033 3 87 74 16 16.

**Saarländisches Staatsorchester**, oeuvres de Saint-Saëns, Dukas et Wagner, Arsenal, Grande Salle, Metz (F), 16h. Tél. 0033 3 87 74 16 16.



## EVENT

„Instrumentale konkrete Musik“, das ist die Spezialität von Helmut Lachenmann, dem „star guest“ der „Rainy Days“. Es bedeutet nichts anderes als mit Hilfe von Musikinstrumenten erzeugte Geräusche.

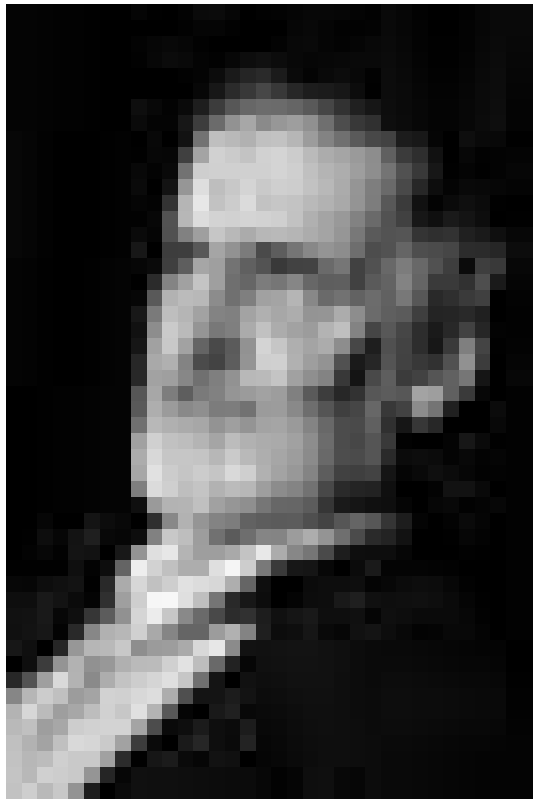


FOTO: ASTRID KARGER

## ZEITGENÖSSISCHE KLASSIK

# Vorwärts zurückgespult

Raymond Klein

**Die Philharmonie mal anders. Alljährlich zeigt das „Rainy Days“-Festival die klassische Musik von ihrer experimentellen Seite. In diesem Jahr stehen Zeitreisen auf dem Programm.**

Zur Eröffnung des Festivals „Rainy Days“ am 19. November sollte es besser nicht regnen. Geplant ist nämlich, das Gassatim-Konzert der zeitgenössischen Komponistin Olga Neuwirth in der Luxemburger Altstadt uraufzuführen. Rund hundert MusikerInnen werden dabei eine Collage von Musikstücken aus 250 Jahren aufführen - von Joseph Haydn bis Jimi Hendrix.

„Star guest“ beim diesjährigen Festival ist Helmut Lachenmann, bekannt dafür, den Musikinstrumenten Geräusche statt Töne zu entlocken. Besonders gespannt darf man darauf sein, wie der Komponist am 26. November dem Philharmonie-Publikum die Verbindung zwischen Mozarts Klarinettenkonzert und seinem eigenen Orchesterstück *Accanto* hörbar macht. Tags drauf feiert er seinen 75. Geburtstag mit einem Programm, das Werke Lachenmanns klassischen Vorbildern

gegenüberstellt: neben Stücken von Bach und Debussy auch das wunderbare „sofferte onde serene“ von Luigi Nono.

Das Motto der diesjährigen „Rainy Days“ lautet denn auch „Back to Future“ - alle MelomanInnen sind eingeladen, sich auf Zeitreisen einzulassen. So führen am 21. November das Auryn Quartett und das Arditti Quartet Haydns „Sieben letzte Worte“ und „Monadologie IX - The Anatomy of Disaster“ deren Verarbeitung durch Bernhard Lang auf.

Die Philharmonie will bei dieser Reise auch Kontinente jenseits der alten und neuen Klassik erkunden, und so kann man während der Dauer des Festivals im Casino Luxembourg eine Klanginstallation namens „InfoLab“ des DJ „Spooky that Subliminal Kid“ besichtigen. Gemeinsam mit John Oswald, Philip Jech und Wolfgang Mitterer wird Spooky dann zum Abschluss des Festivals am 28. November ein elektronisches und experimentelles Feuerwerk von „klassischen“ Stücken abschießen.

Details: [www.rainydays.lu](http://www.rainydays.lu)

## WAT ASS LASS | 05.11. - 14.11.

**Dahlia Scholl & Friends**, église, Niedercorn, 17h.

**Macbeth (Macbetto)**, Oper von Giuseppe Verdi, Theater, Trier (D), 19h30. Tél. 0049 651 7 18 18 18.

**Ensemble Modem Orchestra**, sous la direction de Peter Eötvös, oeuvres de Schönberg, Joneleit, Bruno Mantovani und Johannes Maria Staud, Philharmonie, Grand Auditorium, Luxembourg, 20h. Tél. 26 32 26 32.

**Lynda Lemay**, Maison de la Culture, Arlon (B), 20h30. Tél. 0032 63 24 58 50.

## THEATER

**Dom Juan**, de Molière, Opéra-Théâtre, Metz (F), 15h. Tél. 0033 3 87 55 51 43.

**Tous des gagnants**, par la Cie Cecilia, Nord Est Théâtre (15, rte de Manom), Thionville (F), 15h. Tél. 0033 3 82 82 14 92.

**Et stëbst am Weekendhäischen**, e lëschtegt Theaterstéck vum Etienne Clement, Centre culturel, Oetrange, 16h. Tél. 35 71 05.

**En Dram vun enger Hochzäit**, mat de Wëntger Theaterfrënn, Cube 521, Marnach, 18h. Tél. 52 15 21. [www.ticket.lu](http://www.ticket.lu)

## KONTERBONT

**Journée de l'Histoire locale**, Centre Tourelbaach, Mertzig, 10h - 18h.

**21. Munzer Haupeschaart**, A Robbesscheier, Munshausen, 10h.

**Visite guidée**, Musée du jeu de cartes Jean Dieudonné (Kulturhuf), Grevenmacher, 14h30 + 16h30. Tél. 26 74 64-1.

**L'Histoire de Luxembourg pour les nuls**, présentation de l'exposition permanente et introduction à l'histoire de la ville et du pays, Musée d'Histoire de la Ville, Luxembourg, 16h (L/F/D). Tél. 47 96-45 70.

**Istanbul, faits et reflets**, projection du documentaire d'Olivier Berthelot, Conservatoire, Luxembourg, 20h. Tél. 47 08 95-1. Dans le cadre d'Exploration du Monde.

# MO, 8.11.

## JUNIOR

**Der Räuber Hotzenplotz**, von Ottfried Preußler, Saarländisches Staatstheater, Saarbrücken (D), 11h + 15h. Tél. 0049 681 30 92-0.

## KONFERENZ

**Climate Justice, Development and Global Ethics**, by Tom Athanasiou and Kenneth Shockley, University of Luxembourg, Campus Limpertsberg, Luxembourg, 18h - 20h. [Carmen.Maganda@uni.lu](mailto:Carmen.Maganda@uni.lu)

**Punir oui ou non ? Soirée pour parents**, avec Rolande Fellerich, « Eis Schoul » (47, rue des Maraîchers), Luxembourg, 19h30.

**Grundzüge der biologisch-dynamischen Wirtschaftsweise**, Vortrag von Karl Treß von der Alb, Lycée technique agricole, Ettelbruck, 20h.

## MUSEK

**Sonny Rollins**, jazz, Philharmonie, Grand Auditorium, Luxembourg, 20h. Tél. 26 32 26 32. COMPLET!

**Pat McManus**, Spirit of 66, Verviers (B), 20h. [www.spiritof66.be](http://www.spiritof66.be)

**Messer Chups**, Café Ancien Cinéma, Vianden, 21h. Tél. 26 87 45 32.

## THEATER

**Au menu de l'actu**, revue de presse mensuelle de Claude Frisoni, Brasserie l'Abbaye (Centre culturel de rencontre Abbaye de Neumünster), Luxembourg, 19h30. Tél. 26 20 52 981.

**Bitches?** Unveröffentlichte Texte von Mireille Weiten-de Waha, Linda Graf und Josiane Kartheiser, mit Catherine Elvinger und Nora Koenig, Kasemattentheater, Luxembourg, 20h. Tél. 29 12 81.

## KONTERBONT

**Visite guidée**, Théâtre National du Luxembourg (194, rte de Longwy), Luxembourg, 18h. Tél. 47 08 95-1.

**Istanbul, faits et reflets**, projection du documentaire d'Olivier Berthelot, Conservatoire, Luxembourg, 20h. Tél. 47 08 95-1. Dans le cadre d'Exploration du Monde.

**Heldentod auf Seite 3**, Klaus Behringer stellt junge talentierte Autoren vor, Saarländisches

## WAT ASS LASS | 05.11. - 14.11.

Künstlerhaus, Saarbrücken (D), 20h.  
Tel. 0049 681 37 24 85.

## DI, 9.11.

## JUNIOR

**M2**, cirque par la Cie EAEO, Gent, Carré Rotondes, Luxembourg, 19h.  
Tél. 26 62 20 07.

## KONFERENZ

**Planètes sonores, nouveaux langages ?** Par Alexandre Castant, Mudam, Luxembourg, 18h30.  
Tél. 45 37 85-1, www.mudam.lu. Dans le cadre des « Mardis de l'Art ».

**Réflexions sur l'italianité dans l'histoire des migrations italiennes**, par Paola Corti, Centre culturel de rencontre Abbaye de Neumünster, Luxembourg, 18h30.

**Die Rolle der Medien**, Rundtischgespräch mit Josée Hansen, Marc Glesener, Mil Majerus, Charles Margue, Caroline Maart und Maurice Molitor, Moderation: Theo Péporté, Erwuesse-Bildung (5, av. Marie-Thérèse), Luxembourg, 20h. Im Rahmen der Medienwoche 2010.

**Gesundes Wohnen durch baubiologisches Bauen**, Vortrag von Ralph Baden, Halle Victor Hugo, Luxembourg, 20h.

**Comment appréhender l'expression politique dans les musiques populaires underground ?** Par Jean-Marie Seca, Les Trinitaires, Metz (F), 20h30. Tél. 0033 3 87 75 75 87. Dans le cadre des Musiques volantes.

## MUSEK

**Donny McCaslin Quartet feat. Uri Caine**, jazz, Centre culturel régional opderschmelz, Dudelange, 20h.  
Tél. 51 61 21-290.

**European Union Baroque Orchestra**, sous la direction de Christina Pluhar, oeuvres de Cavalli, Lully et Caldara, Trifolion, Echternach, 20h.  
Tél. 47 08 95-1.

**Madeleine Peyroux**, jazz, Philharmonie, Grand Auditorium, Luxembourg, 20h. Tél. 26 32 26 32.

**Andrea Marcelli trio feat. Edith van den Heuvel**, jazz, Brasserie L'Inouï, Redange, 20h. Tél. 26 62 02 31.

**Kele**, Den Atelier, Luxembourg, 21h.  
www.atelier.lu

## THEATER

**Hamlet**, Tragödie von William Shakespeare, Saarländisches Staatstheater, Saarbrücken (D), 19h30.  
Tel. 0049 681 30 92-0.

**Der Pol**, von Vladimir Nabokov, sparte4 (Eisenbahnstr. 22), Saarbrücken (D), 20h. www.sparte4.de

**Crime et Châtiment**, adaptation théâtrale de Virgil Tanase, d'après Fedor Dostoïevski, avec Caty Baccega, Valérie Bodson, Colette Kieffer, Catherine Marquès, Jean-Marc Barthélemy, Joël Delsaut, Fred de Goldfiem, Philippe Noesen et Marc Olinger, Théâtre des Capucins, Luxembourg, 20h. Tél. 47 08 95-1.

**Et geet biergop!** De neie Programm vum Kabaret Sténkdéier, mat Géraldine Posing, Irène Zeimes, Raymond Bertemes, Nico Dabé an Tom Kraemer, Texter vu Remy Kraus, Roland Meyer an Tom Kraemer, Nationale Literaturzenter, Mersch, 20h. Tél. 47 08 95-1.

**Dom Juan**, de Molière, Opéra-Théâtre, Metz (F), 20h. Tél. 0033 3 87 55 51 43.

**Come, Been and Gone**, chorégraphie de Michael Clark, Grand Théâtre, Luxembourg, 20h. Tél. 47 08 95-1.

**Monocle, Portrait de S. von Harden**, création de Stéphane Gishlain Roussel, avec Luc Schiltz, Théâtre National du Luxembourg (194, rte de Longwy), Luxembourg, 20h. Tél. 47 08 95-1.

**Bitches?** Unveröffentlichte Texte von Mireille Weiten-de Waha, Linda Graf und Josiane Kartheiser, mit Catherine Elvinger und Nora Koenig, Kasemattentheater, Luxembourg, 20h. Tél. 29 12 81.

**Urfaust**, texte de Wolfgang von Goethe, Théâtre du Saulcy, Metz (F), 20h. Tél. 0033 3 87 31 56 13.

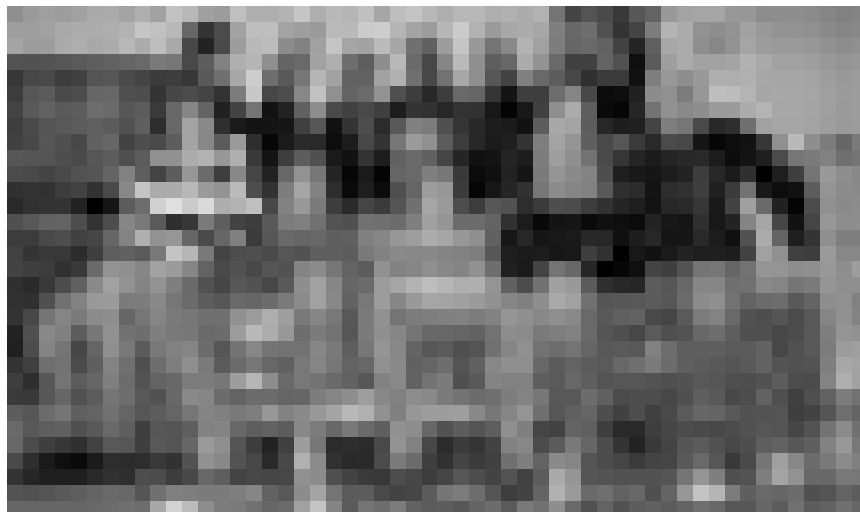
## KONTERBONT

**Poetry Reading**, with Zoë Skouldng & Denise Riley, Ratelach, (Kulturfabrik), Esch, 20h. Tél. 55 44 93-1.

## MI, 10.11.

## JUNIOR

**Der Räuber Hotzenplotz**, von Otfried Preußler, Saarländisches Staatstheater, Saarbrücken (D), 11h.  
Tel. 0049 681 30 92-0.



Wer denkt er hätte es hier mit Couchpotatoes zu tun - irrt. Denn bei „Et stëbst am Weekendhäischen“, einem Theaterstück von Etienne Clement, geht es hoch her. Gespielt wird am 5., 6. und 7. November im Centre Culturel Oetrange.

## KONFERENZ

**200 Jahre Bildungspolitik**, Rundtischgespräch mit Michel Lanners, Denis Scuto und Thomas Lenz, Carré Rotondes, Luxembourg, 18h30. Tél. 26 62 20 07.

**En pleine forme ! L'alimentation des enfants en âge scolaire**, Soirée pour parents avec Liz Mersch, Ecole Gaffelt, Dudelange, 20h.

## MUSEK

**Turandot**, Oper von Giacomo Puccini, Saarländisches Staatstheater, Saarbrücken (D), 19h30.  
Tel. 0049 681 30 92-0.

**John Scofield, Steve Swallow et Bill Stewart**, jazz, Arsenal, Metz (F), 20h. Tél. 0033 3 87 74 16 16.

**Schumann: Genie und Wahnsinn**, mit dem Kammermusekveräin Lëtzebuerg, Centre des Arts Pluriels Ed. Juncker, Ettelbruck, 20h.  
Tel. 26 81 21-304.

**Reut Revev, Igal Foni et Andrea Caselli**, jazz, Brasserie L'Inouï, Redange, 20h. Tél. 26 62 02 31.

**Jan Jelinek**, L'Adagio (8, place Marie-Louise), Thionville (F), 20h30. Tél. 0033 3 82 88 26 86. Dans le cadre des Musiques volantes.

**Lynch Mob + Badmouth**, Den Atelier, Luxembourg, 20h30. Dans le cadre de « Live at Vauban ». www.atelier.lu

**As I Lay Dying**, Kulturfabrik, Esch, 21h.  
Tél. 55 44 93-1.

## THEATER

**Crime et Châtiment**, adaptation théâtrale de Virgil Tanase, d'après Fedor Dostoïevski, avec Caty Baccega, Valérie Bodson, Colette Kieffer, Catherine Marquès, Jean-Marc Barthélemy, Joël Delsaut, Fred de Goldfiem, Philippe Noesen et Marc Olinger, Théâtre des Capucins, Luxembourg, 20h. Tél. 47 08 95-1.

**Et geet biergop!** De neie Programm vum Kabaret Sténkdéier, mat Géraldine Posing, Irène Zeimes, Raymond Bertemes, Nico Dabé an Tom Kraemer, Texter vu Remy Kraus, Roland Meyer an Tom Kraemer, Nationale Literaturzenter, Mersch, 20h. Tél. 47 08 95-1.

**Dom Juan**, de Molière, Opéra-Théâtre, Metz (F), 20h. Tél. 0033 3 87 55 51 43.

**Wou ass hei den Noutausgang?** E Kabaretprogramm vum der Peffermill(ch)en, Brasserie l'Abbaye (Centre culturel de rencontre Abbaye de Neumünster), Luxembourg, 20h. Tél. 26 67 06 44.

**Monocle, Portrait de S. von Harden**, création de Stéphane Gishlain Roussel, avec Luc Schiltz, Théâtre National du Luxembourg (194, rte de Longwy), Luxembourg, 20h. Tél. 47 08 95-1.

**Juliette Juliette**, de Jari Juutinen, avec Milla Trausch, Théâtre du Centaure, Luxembourg, 20h. Dans le cadre de « femmes/violences ». Tél. 22 28 28.

## KONTERBONT

**Osadné + Krolik po berlinsku**, projection des films de Marko Skop et Bartek Konopka, Café Ancien Cinéma, Vianden, 20h30. Tél. 26 87 45 32. Dans le cadre du Festival CinEast.

## ERAUSGEPICKT

WAT ASS LASS | 05.11. - 14.11.

## Ein Kalender für 2011



Wie jedes Jahr bietet „Aide à l'Enfance de l'Inde (AEI)“ einen originellen Kalender an, der in Zusammenarbeit mit der „Rehabilitation Training Unit“ des Hubli Hospitals im indischen

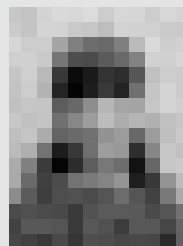
Bundesstaat Karnataka geschaffen wurde. Der Kalender wird dort von geistig und körperlich behinderten Personen hergestellt. Das Thema des Kalenders 2011 bilden diverse Festivals, die in den unterschiedlichsten Ländern der Erde begangen werden. Jeder Monat ist in der Tat einem bestimmten Fest gewidmet: Zusätzlich zu Zeichnungen, die dazu dienen, das entsprechende Fest zu illustrieren, werden kurze Erläuterungen zum jeweiligen Fest gegeben, und dies in englischer, deutscher und französischer Sprache. **Der Kalender ist zu einem Stückpreis von 10 Euro in den Weltläden in Luxemburg-Stadt, Bettemburg, Diekirch, Differdingen, Esch und Ettelbrück erhältlich.** Wer es vorzieht, den Kalender per Post zu erhalten, überweise bitte 12 Euro auf das Konto von AEI, CCPLULL IBAN LU03 1111 0367 5084 0000, mit dem Vermerk „Kalender 2011“; er wird dann umgehend zugeschickt. Mit dem Kauf dieses Kalenders werden Entwicklungsprojekte in Indien und im Nepal unterstützt. Nähere Informationen zu der Arbeit von „Aide à l'Enfance de l'Inde“: [www.aei-ong.lu](http://www.aei-ong.lu)

## Cities For People

Sur invitation de la Fondation de l'Architecture et de l'Ingénierie, l'architecte danois et professeur Jan Gehl donnera **le 11 novembre à 19h, une conférence** sur le concept de durabilité et ce qu'il signifie pour l'espace public et les villes. L'objectif du bureau Gehl Architects est de créer de meilleures villes. Ils aspirent à créer des villes qui vivent, saines, attrayantes, durables et sûres - et, de ce fait, à améliorer la qualité de vie des gens. Que signifie la durabilité si nous envisageons l'espace public et les villes ? S'agit-il de travailler avec des matériaux durables ou de plaider pour plus de cyclistes et de piétons ? Les villes qui sont construites à l'échelle humaine sont-elles par définition durables ? Et qu'est-ce que cela implique concrètement pour le concepteur de l'espace public ? Au sein de sa cellule de recherche à la School of Architecture of Copenhagen, Jan Gehl a développé une méthode de travail unique basée sur un principe de priorité aux habitants, points de départ du processus de planification urbaine. L'étude du bien-être humain est donc pour cet architecte à la base d'une stratégie de conception et de planification. Au sein de son bureau, il a développé des recherches spécifiques

: une méthode de mapping qui indique la façon dont certains sites urbains peuvent être utilisés. Jan Gehl s'est fait connaître sur la scène internationale avec la publication des livres « Life Between Buildings » (1987) et tout récemment « Cities For People » (2010). Il a été récompensé par de nombreuses distinctions internationales parmi lesquelles le Patrick Abercrombie Prize for Exemplary Contributions to Town Planning (IUA) et il est docteur honoris causa de la Heriot-Watt University d'Edimbourg. La conférence aura lieu à l'Auditorium de la Banque de Luxembourg, 14, Boulevard Royal, à Luxembourg-ville. Elle sera tenue en langue anglaise et l'entrée est libre.

## Wenn Missy bloggt - Feministinnen der Next-Generation in Printmedien und Web



Zu einer **Podiumsdiskussion** mit Sonja Eismann von „Missy - Zeitschrift für Frauen und Popkultur“ und Svenja Schröder, Bloggerin und Expertein für Web 2.0, laden am **Mittwoch, den 10. November um 18.30 Uhr** der Cid-femmes und die Stadt Luxemburg in die Bibliothek des Cid-femmes ein.

Diskutiert wird über den neuen (Pop)Feminismus, über Genderaspekte in der Netzkultur und über moderne Medien. Feminismus im Abseits! Oder nicht? Gerade junge Frauen haben das Thema glamourös wieder ins Rennen geschickt und streiten für die selben Forderungen wie ihre Vorgängerinnen: Gleicher Lohn für gleiche Arbeit, Kampf dem Schönheitswahn und sexuelle Selbstbestimmung. Gleichzeitig stellen sie alte Dogmen in Frage: Sie machen Feminismus auch mit Männern und finden Pornografie unter bestimmten Bedingungen ok. Doch wer sind die neuen Feministinnen? Bei Sonja Eismann als Mit-Herausgeberin des Missy-Magazins, einer neuen Zeitschrift für Frauen, heißt das Programm Popfeminismus: Sie berichtet mit feministischem Anspruch über Politik, Musik und Style. Sie forscht zu Grrrl Zines und Craftivism. 2007 veröffentlichte sie das Buch „Hot Topic“. Popfeminismus heute. Außerdem schreibt sie regelmäßig für die an.schläge aus Wien. Im Internet unterwegs ist Svenja Schröder: Sie ist wissenschaftliche Mitarbeiterin in einem Projekt an der TU Berlin, das Mädchen in die Naturwissenschaften bringen will. Sie ist Forscherin mit Schwerpunkt Web 2.0 und hat mit dem Onlineangebot „Mädchenblog“ ein offenes Projekt zum Mitkommentieren geschaffen. Dort werden auch queer-feministische Themen diskutiert. Moderation: Christiane Walerich (woxx)

## DO, 11.11.

## JUNIOR

**Der Räuber Hotzenplotz**, von Ottfried Preußler, Saarländisches Staatstheater, Saarbrücken (D), 11h + 15h. Tel. 0049 681 30 92-0.

**L'enfant de la jungle**, par la Cie de l'oiseau mouche, Carré Rotondes, Luxembourg, 19h. Tél. 26 62 20 07.

## KONFERENZ

**Des insectes par millions**, Université du Luxembourg, Auditoire B02, 6, rue Richard Coudenhove-Kalergi, Luxembourg, 17h30. [mcst@uni.lu](mailto:mcst@uni.lu)

**Cities For People**, par Jan Gehl, Auditorium de la Banque de Luxembourg (14, bd Royal), Luxembourg, 19h. Org.: Fondation de l'Architecture et de l'Ingénierie.

**Le Mont Sinai se déplace : découvertes de la Mission Archéologique Italienne en Israël**, par Emmanuel Anati, Musée National d'Histoire et d'Art, Luxembourg, 19h. [iiclusseburgo@esteri.it](mailto:iiclusseburgo@esteri.it)

**Wir kriegen euch doch**, Vortrag zum Thema Kinder und Werbung, von Helmut Häring, Erwuesse-Bildung (5, av. Marie-Thérèse), Luxembourg, 19h30. Im Rahmen der Medienwoche 2010.

**Léiere méi liicht gemaach**, Elterenowend mat der Manuelle Waldbillig-Schank, Wonerbatti, Bissen, 20h.

## MUSEK

**Klaus Lage**, Stadthalle, Merzig (D), 20h. Tel. 0049 6861 9 36 70.

**Terence Blanchard Quintet**, jazz, Centre culturel régional opderschmelz, Dudelange, 20h. Tél. 51 61 21-290.

**Ivan Paduart Quartet feat. Rick Margitza**, Jazz, Cube 521, Marnach, 20h. Tél. 52 15 21. [www.ticket.lu](http://www.ticket.lu)

**Reut Revev, Igal Foni et Andrea Caselli**, jazz, Brasserie L'Inouï, Redange, 20h. Tél. 26 62 02 31.

**Public Enemy**, Rockhal, Esch, 21h.

**Alter Bridge**, Den Atelier, Luxembourg, 21h. [www.atelier.lu](http://www.atelier.lu)

**Kap Bambino + Civil Civic + Spectrum**, Centre Pompidou, Metz (F), 21h. Dans le cadre des Musiques volantes.

## WAT ASS LASS | 05.11. - 14.11.

## THEATER

**Juliette Juliette**, de Jari Juutinen, avec Milla Trausch, Théâtre du Centaure, Luxembourg, 18h30. Dans le cadre de « femmes/violences ». Tél. 22 28 28.

**Hochmut, Verfolgung und Enthauptung**, hysterische Familienkomödie von Marion Aubert, Alte Feuerwache, Saarbrücken (D), 19h30. Tél. 0049 681 30 92-0.

**Divins Divans**, spectacle de Eva Darlan et Sophie Daquin, Théâtre des Capucins, Luxembourg, 20h. Tél. 47 08 95-1.

**Come, Been and Gone**, chorégraphie de Michael Clark, Grand Théâtre, Luxembourg, 20h. Tél. 47 08 95-1.

**Wou ass hei den Noutausgang?** E Kabarettprogramm vun der Peffermill(ch)en, Brasserie l'Abbaye (Centre culturel de rencontre Abbaye de Neumünster), Luxembourg, 20h. Tél. 26 67 06 44.

**Und auf einmal steht es neben dir**, Ringelnetz-Abend von und mit Hans Diehl, Kasemattentheater, Luxembourg, 20h. Tél. 29 12 81.

**Doute**, de John Patrick Shanley, avec Caty Baccega, Marie-Anne Lorgé, Sabine Pakora et Jérôme Varanfrain, TOL, Luxembourg, 20h30. Tél. 49 31 66.

**Souffleurs aux gradins**, impro théâtrale, Maison de la Culture, Arlon (B), 20h30. Tél. 0032 63 24 58 50.

## KONTERBONT

**Nesfarsit (California Dreamin')**, projection du film de Cristian Nemescu, Café Ancien Cinéma, Vianden, 20h30. Tél. 26 87 45 32. Dans le cadre du Festival CinEast.

## FR, 12.11.

## JUNIOR

**Der Räuber Hotzenplotz**, von Ottfried Preußler, Saarländisches Staatstheater, Saarbrücken (D), 11h. Tél. 0049 681 30 92-0.

## MUSEK

**Dido und Aeneas**, Oper von Henry Purcell, Saarländisches Staatstheater, Saarbrücken (D), 19h30. Tél. 0049 681 30 92-0.

**Duel + Nomeansno + The Warlocks + Scorpion Violente + The Pack A.D. + Sleepy + Zun Zun Egui**, Les Trinitaires, Metz (F), 19h30. Tél. 0033 3 87 75 75 87. Dans le cadre des Musiques volantes.

**Jeunes Talents**, Kulturhaus, Niederanven, 20h. Tél. 26 34 73-1.

**London Symphony Orchestra**, sous la direction de Sir Colin Davis, oeuvres de Elgar et Mendelssohn Bartholdy, Philharmonie, Grand Auditorium, Luxembourg, 20h. Tél. 26 32 26 32.

**Récital piano et violon**, par Eliane Reyes et Lorenzo Gatto, oeuvres de Saint-Saëns, Tchaïkovski, Ysaye et César Franck, Philharmonie, Salle de musique de chambre, Luxembourg, 20h. Tél. 26 32 26 32.

**Allan Holdsworth**, Spirit of 66, Verviers (B), 20h. www.spiritof66.be

**The Rise of Death + Infernal Boozier + Dehumanize + Sacrilegious Rite + Dawn of Crucifixion**, ExHaus, Balkensaal, Trier (D), 20h. Tél. 0049 651 2 51 91.

**Orchestre National de Lorraine**, sous la direction de Jacques Mercier, oeuvres de Ravel, Lalo et Turina, Arsenal, Grande Salle, Metz (F), 20h. Tél. 0033 3 87 74 16 16.

**Percussion in Concert**, par les classes de percussion du Conservatoire sous la direction de Serge Kettenmeyer et de Laurent Clement, oeuvres de Mancini, Saint-Saëns, Firth, Verne, Agostini, Yuyama, Séjourné, Roy et Fink, Conservatoire de Musique, Esch, 20h. Tél. 47 08 95-1.

**Luma Luma and the Soundlaboratory meets Lambert Schlechter & Carla Lucarelli**, Brasserie L'Inouï, Redange, 20h. Tél. 26 62 02 31.

**Lidia Pujol**, Salle Robert Krieps au Centre culturel de rencontre Abbaye de Neumünster, Luxembourg, 20h30.

**Avenged Sevenfold**, Rockhal, Club, Esch, 21h.

**Aura Dione**, Rockhal, Esch, 21h.

**Proyecto Sanluca**, tango, Kulturfabrik, Esch, 21h. Tél. 55 44 93-1.

**Julie Zenatti**, chanson, Purple Lounge au Casino 2000, Mondorf, 21h30.

## THEATER

**Hochmut, Verfolgung und Enthauptung**, hysterische

Familienkomödie von Marion Aubert, Alte Feuerwache, Saarbrücken (D), 19h30. Tél. 0049 681 30 92-0.

**Die Kasette**, Stück von Carl Sternheim, mit Marie-Paule von Roesgen, Fred Frenay und Jules Werner, Kapuzinertheater, Luxembourg, 20h. Tél. 47 08 95-1.

**Et geet biergop!** De neie Programm vum Kabarett Sténkdéier, mat Géraldine Posing, Irène Zeimes, Raymond Bertemes, Nico Dabé an Tom Kraemer, Texter vu Remy Kraus, Roland Meyer an Tom Kraemer, Nationale Literaturzenter, Mersch, 20h. Tél. 47 08 95-1.

**Dom Juan**, de Molière, Opéra-Théâtre, Metz (F), 20h. Tél. 0033 3 87 55 51 43.

**Come, Been and Gone**, chorégraphie de Michael Clark, Grand Théâtre, Luxembourg, 20h. Tél. 47 08 95-1.

**Wou ass hei den Noutausgang?** E Kabarettprogramm vun der Peffermill(ch)en, Brasserie l'Abbaye (Centre culturel de rencontre Abbaye de Neumünster), Luxembourg, 20h. Tél. 26 67 06 44.

**Michael Kohlhaas**, von Heinrich von Kleist, mit Ulrich Kuhlmann, Théâtre National du Luxembourg (194, rte de Longwy), Luxembourg, 20h. Tél. 47 08 95-1.

**Juliette Juliette**, de Jari Juutinen, avec Milla Trausch, Théâtre du Centaure, Luxembourg, 20h. Dans le cadre de « femmes/violences ». Tél. 22 28 28.

**Dance Around the World**, Tanzstück von Sven Grützmacher, Theater, Trier (D), 20h. Tél. 0049 651 7 18 18 18.

**Doute**, de John Patrick Shanley, avec Caty Baccega, Marie-Anne Lorgé, Sabine Pakora et Jérôme Varanfrain, TOL, Luxembourg, 20h30. Tél. 49 31 66.

## KONTERBONT

**E schéine Bonjour vu Lëtzebuerg - Land a Leit a Wieder an Nouten**, eng wéineg konventionell Liesung vun Texter a Gedichter, vu Goethe bis Manderscheid, ënnert der Matwirkung vun Nora Koenig, Sascha Ley, Josiane Peiffer a Jean-Paul Raths, Cube 521, Marnach, 20h. Tél. 52 15 21. www.ticket.lu

**Kulturimpuls Grundeinkommen**, Vorführung des Films von Daniel Häni und Enno Schmidt, Kultour-Dëppen, Untereisenbach, 20h.



FOTO: SVEN BECKER

Picelectronic - ist ein Festival für Kids, die gerne headbängen und deren Eltern, die gerne grooveen. Das Ganze in den Carré Rotondes am 6. November.

**Kindswut**, Lesung mit Jochen Senf, Kultur-Salon bei den Winzern, Saarbrücken (D), 21h. Tél. 0049 681 58 38 16.

## SA, 13.11.

## JUNIOR

**Hip Hop**, atelier pour jeunes à partir de douze ans, Musée d'Histoire de la Ville, Luxembourg, 14h. Tél. 47 96-45 70.

**Vers l'infini !** Atelier pour enfants de six à 12 ans, Casino Luxembourg - Forum d'art contemporain, Luxembourg, 15h - 17h. Tél. 22 50 45.

## KONFERENZ

**Ne bougeons plus**, les débuts de l'art photographique, avec Christian Mosar, Médiathèque du CNA, Dudelange, 11h.

## MUSEK

**Der Graf von Luxemburg**, Operette von Franz Lehár, Theater, Trier (D), 19h30. Tél. 0049 651 7 18 18 18.

**Wild Side Festival Part 1**, mit Shotgun Express, Nasty Nuns, Blesses Hilride, Fizzy Lovin The Bournouts, ExHaus, Balkensaal, Trier (D), 19h30. Tél. 0049 651 2 51 91.

**Deep Purple**, Arena (Fort Worth-Platz 1), Trier (D), 20h.

**Simply Unplugged**, Zeltpalast, Merzig (D), 20h. Tél. 0049 6861 9 91 00.

**Transatlantic**, Chansonabend mit Adrienne Haan, Théâtre National du Luxembourg (194, rte de Longwy), Luxembourg, 20h. Tél. 47 08 95-1.

WAT ASS LASS | 05.11. - 14.11.



Die Klarinette fest im Griff hat Natalie Ludwig, Solistin der „Luxembourg Philharmonia“, die am 13. November im Mierscher Kulturhaus Stücke von Chabier, Debussy und Tchaikovsky spielen.

**London Symphony Orchestra**, sous la direction de Sir Colin Davis, oeuvres de Brahms et Elgar, Philharmonie, Grand Auditorium, *Luxembourg*, 20h. Tél. 26 32 26 32.

**Paul Gilbert**, Kulturfabrik, *Esch*, 20h. Tél. 55 44 93-1.

**Fool's Gold + Ben Butler & Mousepad + Scout Niblett + Debruit + DjL? K? O? + Ratatat + Rubin Steiner and the Simple Machines**, Les Trinitaires, *Metz (F)*, 20h. Tél. 0033 3 87 75 75 87. Dans le cadre des Musiques volantes.

**Luxembourg Philharmonia**, sous la direction de Martin Elmquist, oeuvres de Chabrier, Debussy et Tchaikovsky, Mierscher Kulturhaus, *Mersch*, 20h. Tél. 26 32 43-1.

**Tribute to the Beatles**, Grand Théâtre, *Luxembourg*, 20h. Tél. 47 08 95-1. Dans le cadre de « Live at Vauban »

**Récital de piano**, par François Dumont, oeuvres de Debussy, Listz

et Ravel, Conservatoire de Musique, *Esch*, 20h. Tél. 47 08 95-1.

**Arpetti & Urbany Acoustic Duo**, Brasserie L'Inouï, *Redange*, 20h. Tél. 26 62 02 31.

**Unbunny**, sparte4 (Eisenbahnstr. 22), *Saarbrücken (D)*, 21h. www.sparte4.de

**Caribou**, Exit07, *Luxembourg*, 21h30.

**Mission Earth-Shake**, mit J.D.A., TznameX, Corefighter, Patrice, Tobi Wan Kenobi, DJ CeeT, Großes und Kleines Exil, Exhaus, *Trier (D)*, 22h. Tél. 0049 651 2 51 91.

#### THEATER

**Faust**, von Johann Wolfgang von Goethe, Saarländisches Staatstheater, *Saarbrücken (D)*, 19h30. Tél. 0049 681 30 92-0.

**Au menu de l'actu**, revue de presse mensuelle de Claude Frisoni, Brasserie l'Abbaye (Centre culturel de rencontre

Abbaye de Neumünster), *Luxembourg*, 19h30. Tél. 26 20 52 981.

**Casa Azul**, Ballet von Marguerite Donlon, Alte Feuerwache, *Saarbrücken (D)*, 19h30. Tél. 0049 681 30 92-0.

**Die Kasette**, Stück von Carl Sternheim, mit Marie-Paule von Roesgen, Fred Frenay und Jules Werner, Kapuzinertheater, *Luxembourg*, 20h. Tél. 47 08 95-1.

**Dom Juan**, de Molière, Opéra-Théâtre, *Metz (F)*, 20h. Tél. 0033 3 87 55 51 43.

**Wou ass hei den Noutausgang?** E Kabarettprogramm vun der Peffermill(ch)en, Brasserie l'Abbaye (Centre culturel de rencontre Abbaye de Neumünster), *Luxembourg*, 20h. Tél. 26 67 06 44.

**Juliette Juliette**, de Jari Juutinen, avec Milla Trausch, Théâtre du Centaure, *Luxembourg*, 20h. Dans le cadre de « femmes/violences ». Tél. 22 28 28.

**Der Gott des Gemetzels**, Schauspiel von Yasmina Reza, Variété Chat Noir Casino (Am Kornmarkt 1-3), *Trier (D)*, 20h. Tél. 0049 651 1 45 56 00.

**Wou geet dat hin?** Dem Kabarä Feierstöppler säi Programm, Veräinssall, *Wahl*, 20h.

**Doute**, de John Patrick Shanley, avec Caty Baccega, Marie-Anne Lorgé, Sabine Pakora et Jérôme Varanfrain, TOL, *Luxembourg*, 20h30. Tél. 49 31 66.

#### KONTERBONT

**Ecrire la violence : guerre et écriture**, Hector Abad Faciolince, Evelio Rosero, Gonzalo Sanchez Gomez, Mathias Enard et Sylvain Coher liront des extraits de leurs oeuvres, Brasserie K116, Kulturfabrik, *Esch*, 10h30.

**Mittelalterlicher Martinsmarkt**, Hall polyvalent, *Schiffflange*, 12h - 20h.

**Die Hypnose**, Show mit Werner Kulms, Kultur-Salon bei den Winzern, *Saarbrücken (D)*, 21h. Tél. 0049 681 58 38 16.

## SO, 14.11.

#### JUNIOR

**Die fürchterlichen Fünf**, Kindermusical, Cube 521, *Marnach*, 16h. Tél. 52 15 21. www.ticket.lu

**Der Räuber Hotzenplotz**, von Ottfried Preußler, Saarländisches Staatstheater, *Saarbrücken (D)*, 17h. Tél. 0049 681 30 92-0.

#### KONFERENZ

**Musique baroque italienne, de Monteverdi à Scarlatti**, par Dr. Dominique Escande, Philharmonie, Salle de musique de chambre, *Luxembourg*, 18h30. Tél. 26 32 26 32.

#### MUSEK

**Musicroissant**, avec l'Orchestre des Jeunes du Nord d'Ettelbrück, Trifolion, *Echternach*, 10h30. Tél. 47 08 95-1.

**Red Carpet Project jazz**, Brasserie l'Abbaye (Centre culturel de rencontre Abbaye de Neumünster), *Luxembourg*, 11h30. Tél. 26 20 52 981..

**Hommage à Frédéric Chopin**, par le duo Orphée, oeuvres de Bach, Mozart, Berthomieu, Satie/Takemitsu, Fauré, Deom, Granados, Galais, Tedeschi et Rossini, Eglise Saint-Rémi, *Koerich*, 17h.

**Sacrificium**, Philharmonie, Grand Auditorium, *Luxembourg*, 20h. Tél. 26 32 26 32. COMPLET!

**The Black Keys**, Den Atelier, *Luxembourg*, 21h. COMPLET!

#### THEATER

**Dom Juan**, de Molière, Opéra-Théâtre, *Metz (F)*, 15h. Tél. 0033 3 87 55 51 43.

**Le chant de la source**, d'après les contes de Henri Gougad, par Les Baladins du Miroir, Maison de la Culture, *Arlon (B)*, 16h. Tél. 0032 63 24 58 50.

**Juliette Juliette**, de Jari Juutinen, avec Milla Trausch, Théâtre du Centaure, *Luxembourg*, 18h30. Dans le cadre de « femmes/violences ». Tél. 22 28 28.

**Wou ass hei den Noutausgang?** E Kabarettprogramm vun der Peffermill(ch)en, Brasserie l'Abbaye (Centre culturel de rencontre Abbaye de Neumünster), *Luxembourg*, 19h. Tél. 26 67 06 44.

#### KONTERBONT

**Mittelalterlicher Martinsmarkt**, Hall polyvalent, *Schiffflange*, 12h - 18h.

**Drucken wie zu Gutenbergs Zeiten**, geführte Besichtigung, Druckmuseum (Kulturhuf), *Grevenmacher*, 14h30 + 16h. Tél. 26 74 64-1.