

WAT ASS LASS | 12.11. - 21.11.

WAT  
ASS  
LASS?

Le Kulturhaus Niederaanven ouvre ses portes pour la jeunesse amoureuse de musique : « Jeunes Talents », le 12 novembre.

## FR, 12.11.

### JUNIOR

**Der Räuber Hotzenplotz**, von Ottfried Preußler, Saarländisches Staatstheater, Saarbrücken (D), 11h. Tel. 0049 681 30 92-0.

### MUSEK

**Dido und Aeneas**, Oper von Henry Purcell, Saarländisches Staatstheater, Saarbrücken (D), 19h30. Tel. 0049 681 30 92-0.

**Duel + Nomeansno + The Warlocks + Scorpion Violente + The Pack A.D. + Sleepy + Zun Zun Egui**, Les Trinitaires, Metz (F), 19h30. Tél. 0033 3 87 75 75 87. Dans le cadre des Musiques volantes.

**Jeunes Talents**, Kulturhaus, Niederaanven, 20h. Tél. 26 34 73-1.

**London Symphony Orchestra**, sous la direction de Sir Colin Davis, oeuvres de Elgar et Mendelssohn Bartholdy, Philharmonie, Grand Auditorium, Luxembourg, 20h. Tél. 26 32 26 32.

**Récital piano et violon**, par Eliane Reyes et Lorenzo Gatto, oeuvres de Saint-Saëns, Tchaïkovski, Ysaye et César Franck, Philharmonie, Salle de musique de chambre, Luxembourg, 20h. Tél. 26 32 26 32.

**Allan Holdsworth Band**, Spirit of 66, Verviers (B), 20h. www.spiritof66.be

**The Rise of Death + Infernal Boozier + Dehumanize + Sacrilegious Rite + Dawn of Crucifixion**, ExHaus, Balkensaal, Trier (D), 20h. Tel. 0049 651 2 51 91.

**Orchestre National de Lorraine**, sous la direction de Jacques Mercier, oeuvres de Ravel, Lalo et Turina, Arsenal, Grande Salle, Metz (F), 20h. Tél. 0033 3 87 74 16 16.

**Percussion in Concert**, par les classes de percussion du Conservatoire sous la direction de Serge Kettenmeyer et de Laurent Clement, oeuvres de Mancini, Saint-Saëns, Firth, Verne, Agostini, Yuyama, Séjourné, Roy et Fink, Conservatoire de Musique, Esch, 20h. Tél. 47 08 95-1.

**Luma Luma and the Soundlaboratory meets Lambert Schlechter & Carla Lucarelli**, Brasserie L'Inouï, Redange, 20h. Tél. 26 62 02 31.

**Orchestre Philharmonique du Luxembourg**, sous la direction de Pierre Cao, oeuvres de Heinen, Chopin et Beethoven, Kinneksbond, Centre culturel, Mamer, 20h. Tél. 26 39 51 60.

**Modern Times**, projection du film muet de et avec Charlie Chaplin, animation musicale par Paul Kayser, église, Contern, 20h.

**Lidia Pujol**, Salle Robert Krieps au Centre culturel de rencontre Abbaye de Neumünster, Luxembourg, 20h30.

**Avenged Sevenfold**, Rockhal, Club, Esch, 21h.

**Aura Dione**, Rockhal, Esch, 21h.

**Proyecto Sanluca**, tango, Kulturfabrik, Esch, 21h. Tél. 55 44 93-1.

**Dead Sexy Inc + Emmanuelle 5 + Plankton Waves + Baby Oil + CTRL**, Melusina, Luxembourg, 21h.

**Karaoke Abend**, SchMIT-Z, Trier (D), 21h. Tel. 0049 651 4 25 14.

### WAT ASS LASS

Kalender **S. 2 - S. 9**

Caribou **p. 4**

Erausgepickt **S. 6**

### KINO

Programm **S. 10 - S. 18**

Draquila **p. 12**

### EXPO

Ausstellungen **S. 19 - S. 23**

Devorah Sperber **p. 20**

## WAT ASS LASS | 12.11. - 21.11.

**Julie Zenatti**, chanson, Purple Lounge au Casino 2000, Mondorf, 21h30.

## THEATER

**Hochmut, Verfolgung und Enthauptung**, hysterische Familienkomödie von Marion Aubert, Alte Feuerwache, Saarbrücken (D), 19h30. Tel. 0049 681 30 92-0.

**Die Kasette**, Stück von Carl Sternheim, mit Marie-Paule von Roesgen, Fred Frenay und Jules Werner, Kapuzinertheater, Luxembourg, 20h. Tel. 47 08 95-1.

**Et geet biergop!** Den neie Programm vum Kabaret Sténkdéier, mat Géraldine Posing, Irène Zeimes, Raymond Bertermes, Nico Dabé an Tom Kraemer, Texter vu Remy Kraus, Roland Meyer an Tom Kraemer, Nationale Literaturzenter, Mersch, 20h. Tel. 47 08 95-1.

**Dom Juan**, de Molière, Opéra-Théâtre, Metz (F), 20h. Tél. 0033 3 87 55 51 43.

**Come, Been and Gone**, choréographie de Michael Clark, Grand Théâtre, Luxembourg, 20h. Tél. 47 08 95-1.

**Wou ass hei den Noutausgang?** E Kabaretprogramm vun der Peffermill(ch)en, Brasserie l'Abbaye (Centre culturel de rencontre Abbaye de Neumünster), Luxembourg, 20h. Tel. 26 67 06 44.

**Michael Kohlhaas**, von Heinrich von Kleist, mit Ulrich Kuhlmann, Théâtre National du Luxembourg (194, rte de Longwy), Luxembourg, 20h. Tel. 47 08 95-1.

**Juliette Juliette**, de Jari Jutinen, avec Milla Trausch, Théâtre du Centaure, Luxembourg, 20h. Dans le cadre de « femmes/violences ». Tél. 22 28 28.

**Dance Around the World**, Tanzstück von Sven Grützmaier, Theater, Trier (D), 20h. Tel. 0049 651 7 18 18 18.

**Und auf einmal steht es neben dir**, Ringelnatz-Abend von und mit

Hans Diehl, Kasemattentheater, Luxembourg, 20h. Tel. 29 12 81.

**Les Diablogues**, de Roland Dubillard, par le Studio Théâtre Luxembourg, Café-Théâtre Rocas (place des Bains), Luxembourg, 20h. Tél. 27 47 86 20.

**Doute**, de John Patrick Shanley, avec Caty Baccega, Marie-Anne Lorgé, Sabine Pakora et Jérôme Varanfrain, TOL, Luxembourg, 20h30. Tél. 49 31 66.

## KONTERBONT

**Me & Myself**, projection de photographies sur écran, Espace Artgentik, Luxembourg, 19h30.

**E schéine Bonjour vu Lëtzebuerg - Land a Leit a Wieder an Nouten**, eng wéineg konventionell Liesung vun Texter a Gedichter, vu Goethe bis Manderscheid, ënnert der Matwierkung vun Nora Koenig, Sascha Ley, Josiane Peiffer a Jean-Paul Rathes, Cube 521, Marnach, 20h. Tel. 52 15 21. www.ticket.lu

**Kulturimpuls Grundeinkommen**, Vorführung des Films von Daniel Häni und Enno Schmidt, Kultour-Dëppen, Untereisenbach, 20h.

**Kindswut**, Lesung mit Jochen Senf, Kultur-Salon bei den Winzern, Saarbrücken (D), 21h. Tel. 0049 681 58 38 16.

## SA, 13.11.

## JUNIOR

**Hip Hop**, atelier pour jeunes à partir de 12 ans, Musée d'Histoire de la Ville, Luxembourg, 14h. Tél. 47 96-45 70.

**Vers l'infini !** Atelier pour enfants de six à 12 ans, Casino Luxembourg - Forum d'art contemporain, Luxembourg, 15h - 17h. Tél. 22 50 45.

## KONFERENZ

**Ne bougeons plus**, les débuts de l'art photographique, avec Christian Mosar, Médiathèque du CNA, Dudelange, 11h.

## MUSEK

**Der Graf von Luxemburg**, Operette von Franz Lehár, Theater, Trier (D), 19h30. Tel. 0049 651 7 18 18 18.

**Wild Side Festival Part 1**, mit Shotgun Express, Nasty Nuns, Blesses Hilride, Fizzy Lovin The Bournouts, ExHaus, Balkensaal, Trier (D), 19h30. Tel. 0049 651 2 51 91.

**When Hope Escapes Me + Kill The Innocent + The Red Line District + Falling Promises**, Café-Théâtre Rocas (place des Bains), Luxembourg, 19h30. Tél. 27 47 86 20.

**Deep Purple + Marillion**, Arena (Fort Worth-Platz 1), Trier (D), 20h.

**Simply Unplugged**, Zelpalast, Merzig (D), 20h. Tel. 0049 6861 9 91 00.

**Transatlantic**, Chansonabend mit Adrienne Haan, Théâtre National du Luxembourg (194, rte de Longwy), Luxembourg, 20h. Tel. 47 08 95-1.

**London Symphony Orchestra**, sous la direction de Sir Colin Davis, oeuvres de Brahms et Elgar, Philharmonie, Grand Auditorium, Luxembourg, 20h. Tél. 26 32 26 32.

**Paul Gilbert**, Kulturfabrik, Esch, 20h. Tél. 55 44 93-1.

**Fool's Gold + Ben Butler & Mousepad + Scout Niblett + Debruit + DjL? K? O? + Ratatat + Rubin Steiner and the Simple Machines**, Les Trinitaires, Metz (F), 20h. Tél. 0033 3 87 75 75 87. Dans le cadre des Musiques volantes.

**Luxembourg Philharmonia**, sous la direction de Martin Elmquist, oeuvres de Chabrier, Debussy et Tchaikovsky,

Mierscher Kulturhaus, Mersch, 20h. Tel. 26 32 43-1.

**Tribute to the Beatles**, Grand Théâtre, Luxembourg, 20h. Tél. 47 08 95-1. Dans le cadre de « Live at Vauban »

**Récital de piano**, par François Dumont, oeuvres de Debussy, Liszt et Ravel, Conservatoire de Musique, Esch, 20h. Tél. 47 08 95-1.

**Arpetti & Urbany Acoustic Duo**, Brasserie L'Inouï, Redange, 20h. Tél. 26 62 02 31.

**Unbunny**, sparte4 (Eisenbahnstr. 22), Saarbrücken (D), 21h. www.sparte4.de

**Tribute to Coldplay by Kaltspiel**, Spirit of 66, Verviers (B), 21h. www.spiritof66.be

**Caribou + Kuston Beater**, Exit07, Luxembourg, 21h30. COMPLET! Voir article p. 6

**Mission Earth-Shake**, mit J.D.A., TznameX, Corefighter, Patrice, Tobi Wan Kenobi, DJ CeeT, Großes und Kleines Exil, Exhaus, Trier (D), 22h. Tel. 0049 651 2 51 91.

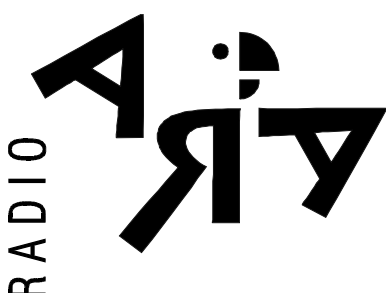
## THEATER

**Faust**, von Johann Wolfgang von Goethe, Saarländisches Staatstheater, Saarbrücken (D), 19h30. Tel. 0049 681 30 92-0.

**Au menu de l'actu**, revue de presse mensuelle de Claude Frisoni, Brasserie l'Abbaye (Centre culturel de rencontre Abbaye de Neumünster), Luxembourg, 19h30. Tél. 26 20 52 981.

**Casa Azul**, Ballet von Marguerite Donlon, Alte Feuerwache, Saarbrücken (D), 19h30. Tel. 0049 681 30 92-0.

**Die Kasette**, Stück von Carl Sternheim, mit Marie-Paule von Roesgen, Fred Frenay und Jules Werner, Kapuzinertheater, Luxembourg, 20h. Tel. 47 08 95-1.



Freiden,  
12. Nov. 2010  
21.00 - 0.00

## For Ladies only - Part II (Nuggets)

Ween huet schons eppes vun Judy Dyble, Lydia Pense oder Gloria Lambert héiren, déi bei Trader Horne, Cold Blood, respektiv Haymarket Square gesong hunn ... !?

Visions of the Past mam Ben.

103,3 MHz / 105,2 MHz  
www.ara.lu

## EVENT

WAT ASS LASS | 12.11. - 21.11.

N'est définitivement pas  
une espèce en voie de  
disparition : Caribou.



POP

## Caribouillage

Nicolas Przeor

**Daniel Snaith et son projet de pop-rock psychédélique Caribou reviennent en force au Luxembourg pour un concert au Exit afin de présenter sa dernière perle « Swim ».**

Derrière ce sobriquet - le caribou étant un animal immortalisé en chanson par les Pixies quelques deux décennies plus tôt - se cache le Canadien multi-instrumentaliste Daniel Snaith. Un artiste qui s'est lancé au début de la décennie sous le nom de Manitoba. Nom qu'il sera obligé de changer en 2006 après un procès qui l'oppose au chanteur Richard Blum du groupe punk The Dictators qui a fait de Richard « Handsome Dick » Manitoba son nom de scène, même si rappelons-le, Manitoba est le nom d'une province canadienne. Malheureusement, Daniel Snaith le perd ce procès alors qu'il commence tout juste à se faire connaître par un plus large public.

Après une enfance en Ontario, puis à Toronto, Snaith quitte le Canada pour l'Angleterre afin d'y suivre ses études de mathématiques couronnées par un doctorat, tout en triturant des machines et donner naissance aux premiers albums et EPs de Manitoba. Batteur et percussionniste de

formation, Snaith se lance dans une musique aux accents rythmiques, aux sonorités électroniques et aux bidouillages quasi enfantins rappelant le meilleur du Japonais Cornelius ou bien encore des excellents Four Tet - et réunit le tout sur l'album « Up In Flames » qui sortira en 2003 sur le label indépendant Domino. Ce disque est l'occasion d'un premier moment de gloire qui sera plus tard interrompu par son procès contre Richard Blum et l'écriture de sa thèse nommée « Overconvergent Siegel Modular Symbols ».

Mais Snaith ne compte pas s'arrêter en si bon chemin et revient quelques trois années plus tard avec un nouveau nom : Caribou. Muni d'un nouveau son plus épuré et plus aérien rappelant le psychédéisme des Beach Boys dans leur période acides, le tout agrémenté de ses premiers amours pour l'électro. Sort alors en 2005, son premier album sous le nom de Caribou « The Milk of Human Kindness », suivi quelques deux années plus tard par « Andorra » qui posent à eux deux, les fondements du nouveau son de Snaith : des sonorités électroniques sublimées par sa voix fluette agrémentée de réverbérations spatiales et une musique surtout plus contemplative

et mélancolique que ce à quoi il nous avait habitué avec le joyeux bordel à la Manitoba.

« Swim » sorti cette année ne déroge pas à la règle, mais semble encore plus se contenter d'une simplicité quasi-écolière et d'une rigueur quasi-mathématique. Les sons sont plus bruts, plus froids et laissent le spleen de Snaith se matérialiser comme une sorte de bande-son apocalyptique aux relents parfois presque cold-wave. Ce qui prouve encore une fois que Snaith, qu'importe le nom qu'il ait choisi, est un artiste aux multiples facettes, alternant sa passion pour les chiffres et la musique, mais préférant se répandre de manière aléatoire vers ce qu'il lui semble agréable. Chose dans laquelle il excelle en configuration live où Snaith est accompagné de musiciens pour des prestations live tout en énergie. Car les performances de Caribou sont de véritables périples presque interminables où Snaith traverse les continents pour propager sa bonne parole ou plutôt sa bonne musique.

Ce samedi, 13.11 à 21.30 à l'Exit07.

Plus d'infos :  
[www.myspace.com/cariboumanitoba](http://www.myspace.com/cariboumanitoba)  
<http://caribou.fm>

**Dom Juan**, de Molière, Opéra-Théâtre, Metz (F), 20h. Tél. 0033 3 87 55 51 43.

**Wou ass hei den Noutausgang?**  
E Kabarettprogramm vun der Peffermill(ch)en, Brasserie l'Abbaye (Centre culturel de rencontre Abbaye de Neumünster), Luxembourg, 20h. Tél. 26 67 06 44.

**Juliette Juliette**, de Jari Juutinen, avec Milla Trausch, Théâtre du Centaure, Luxembourg, 20h. Dans le cadre de « femmes/violences ». Tél. 22 28 28.

**Der Gott des Gemetzels**, Schauspiel von Yasmina Reza, Variété Chat Noir Casino (Am Kornmarkt 1-3), Trier (D), 20h. Tél. 0049 651 1 45 56 00.

**Wou geet dat hin?** Dem Kabarä Feierstëppler säi Programm, Veräinssall, Wahl, 20h.

**Doute**, de John Patrick Shanley, avec Katy Baccega, Marie-Anne Lorgé, Sabine Pakora et Jérôme Varanfrain, TOL, Luxembourg, 20h30. Tél. 49 31 66.

## PARTY/BAL

**Lazy Diamonds**, SchMIT-Z, Trier (D), 22h. Tél. 0049 651 4 25 14.

## KONTERBONT

**Ecrire la violence : guerre et écriture**, Hector Abad Faciolince, Evelio Rosero, Gonzalo Sanchez Gomez, Mathias Enard et Sylvain Coher liront des extraits de leurs oeuvres, Brasserie K116, Kulturfabrik, Esch, 10h30.

**Mittelalterlicher Martinsmarkt**, Hall polyvalent, Schifflange, 12h - 20h.

**Die Hypnose**, Show mit Werner Kulms, Kultur-Salon bei den Winzern, Saarbrücken (D), 21h. Tél. 0049 681 58 38 16.

## SO, 14.11.

## JUNIOR

**Die fürchterlichen Fünf**, Kindermusical, Cube 521, Marnach, 16h. Tél. 52 15 21. [www.ticket.lu](http://www.ticket.lu)

**Der Räuber Hotzenplotz**, von Ottfried Preußler, Saarländisches Staatstheater, Saarbrücken (D), 17h. Tél. 0049 681 30 92-0.

## WAT ASS LASS | 12.11. - 21.11.

## KONFERENZ

**Musique baroque italienne, de Monteverdi à Scarlatti**, par Dr Dominique Escande, Philharmonie, Salle de musique de chambre, Luxembourg, 18h30. Tél. 26 32 26 32.

## MUSEK

**27e Concours luxembourgeois pour jeunes solistes**, Conservatoire, Luxembourg, 8h50. www.ugda.lu

**Musicroissant**, avec l'Orchestre des Jeunes du Nord d'Ettelbrück, Trifolion, Echternach, 10h30. Tél. 47 08 95-1.

**Red Carpet Project jazz**, Brasserie l'Abbaye (Centre culturel de rencontre Abbaye de Neumünster), Luxembourg, 11h30. Tél. 26 20 52 981.

**Glory Gospel Singers de New York**, Arsenal, Grande Salle, Metz (F), 16h. Tél. 0033 3 87 74 16 16.

**Hommage à Frédéric Chopin**, par le duo Orphée, oeuvres de Bach, Mozart, Berthomieu, Satie/Takemitsu, Fauré, Deom, Granados, Galais, Tedeschi et Rossini, Eglise Saint-Rémi, Koerich, 17h.

**Bane + Trapped Under Ice + Alpha & Omega + Finding Faith**, ExHaus, Balkensaal, Trier (D), 18h. Tél. 0049 651 2 51 91.

**The Tangent**, Spirit of 66, Verviers (B), 18h30. www.spiritof66.be

**Jonah Matranga + Moonlit Sailor**, Café Exakt (Exhaus), Trier (D), 19h. Tél. 0049 651 2 51 91.

**Macbeth (Macbetto)**, Oper von Giuseppe Verdi, Theater, Trier (D), 19h30. Tél. 0049 651 7 18 18 18.

**Sacrificium**, Philharmonie, Grand Auditorium, Luxembourg, 20h. Tél. 26 32 26 32. COMPLET!

**3. Sinfoniekonzert**, Werke von Strauss, Congresshalle, Saarbrücken (D), 20h.

**The Black Keys**, Den Atelier, Luxembourg, 21h. COMPLET!

## THEATER

**Dom Juan**, de Molière, Opéra-Théâtre, Metz (F), 15h. Tél. 0033 3 87 55 51 43.

**Le chant de la source**, d'après les contes de Henri Gougaud, par Les Baladins du Miroir, Maison de la Culture, Arlon (B), 16h. Tél. 0032 63 24 58 50.

**Juliette Juliette**, de Jari Juutinen, avec Milla Trausch, Théâtre du Centaure, Luxembourg, 18h30. Dans le cadre de « femmes/violences ». Tél. 22 28 28.

**Wou ass hei den Noutausgang?** E Kabarettprogramm vun der Peffermill(ch)en, Brasserie l'Abbaye (Centre culturel de rencontre Abbaye de Neumünster), Luxembourg, 19h. Tél. 26 67 06 44.

**Casa Azul**, Ballet von Marguerite Donlon, Alte Feuerwache, Saarbrücken (D), 19h30. Tél. 0049 681 30 92-0.

**Blair Witch**, ein Projekt von Felix Rothenhäusler, sparte4 (Eisenbahnstr. 22), Saarbrücken (D), 20h. www.sparte4.de

## KONTERBONT

**Mittelalterlicher Martinsmarkt**, Hall polyvalent, Schiffflange, 12h - 18h.

**Drucken wie zu Gutenbergs Zeiten**, geführte Besichtigung, Druckmuseum (Kulturhuuf), Grevenmacher, 14h30 + 16h. Tél. 26 74 64-1.

**L'Histoire de Luxembourg pour les nuls**, présentation de l'exposition permanente et introduction à l'histoire de la ville et du pays, Musée d'Histoire de la Ville, Luxembourg, 16h (L/F/D). Tél. 47 96-45 70.

## MO, 15.11.

## JUNIOR

**Die fürchterlichen Fünf**, Kindermusical, Cube 521, Marnach, 10h + 14h15. Tél. 52 15 21. www.ticket.lu

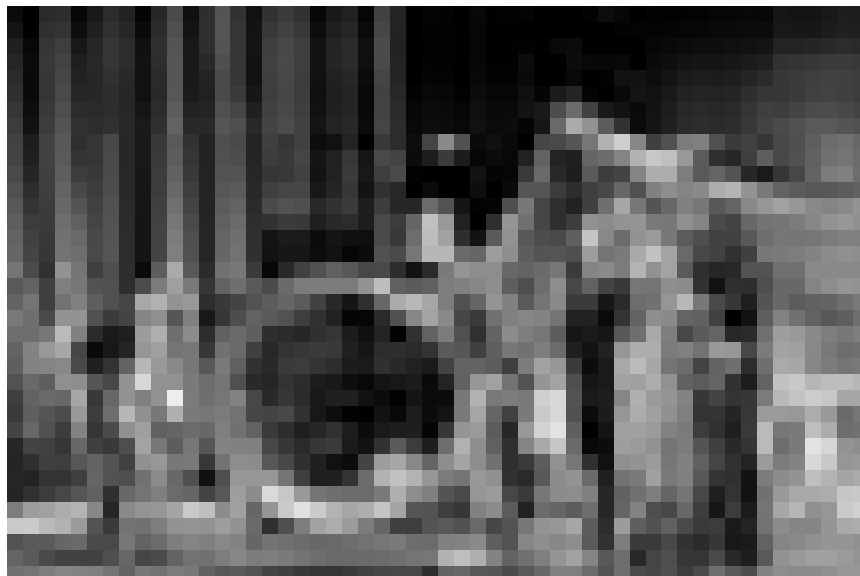
**Der Räuber Hotzenplotz**, von Ottfried Preußler, Saarländisches Staatstheater, Saarbrücken (D), 11h + 15h. Tél. 0049 681 30 92-0.

## KONFERENZ

**Effervescences**, Salle José Ensich, Luxembourg, 19h30. Tél. 47 08 95-1. Org.: Les électrons libres,

**Wir brauchen Gott**, Religion als Medienphänomen am Beispiel der Bild-Zeitung, Vortrag von Elisabeth Hurth, Erwuesse-Bildung (5, av. Marie-Thérèse), Luxembourg, 19h30. Im Rahmen der Medienwoche.

**Les anarchistes italiens dans la guerre d'Espagne**, par Claudio Venza,



Ob man Ihnen wohl trauen kann? „Die fürchterlichen Fünf“ - Kindermusical, am 14. November im Cube 521 in Marnach.

Circolo Culturale e Ricreativo Eugenio Curiel (107, rte d'Esch), Luxembourg, 19h30. Voir interview p. 16-17 (Regards)

## MUSEK

**Geri Allen**, Jazz, Centre culturel régional opderschmelz, Dudelange, 20h. Tél. 51 61 21-290.

**Solistes Européens Luxembourg**, sous la direction de Christoph König, oeuvres de Telemann, Heinen, Chostakovitch et Mendelssohn Bartholdy, Philharmonie, Grand Auditorium, Luxembourg, 20h. Tél. 26 32 26 32.

**3. Sinfoniekonzert**, Werke von Strauss, Congresshalle, Saarbrücken (D), 20h.

**Albert Lee & Hogan's Heroes**, Spirit of 66, Verviers (B), 20h. www.spiritof66.be

**Jamie Cullum**, Rockhal, Club, Esch, 21h.

**Danko Jones**, Rockhal, Esch, 21h.

## THEATER

**Cattenom**, ein Kinderspiel von Alfred Gulden und Christof Thewes, mit Angela Löscher (Sopran) und Dirk-Peter Kölsch, Théâtre National du Luxembourg (194, rte de Longwy), Luxembourg, 20h. Tél. 47 08 95-1.

## KONTERBONT

**Visite guidée**, Théâtre National du Luxembourg (194, rte de Longwy), Luxembourg, 18h. Tél. 47 08 95-1.

**Liesowend mam Pol Pütz**, Gemeng, Leudelange, 19h.

**Grenzvagabund**, Buchvorstellung mit Martin Graff, Saarländisches Künstlerhaus, Saarbrücken (D), 20h. Tél. 0049 681 37 24 85.

## DI, 16.11.

## JUNIOR

**Der Räuber Hotzenplotz**, von Ottfried Preußler, Saarländisches Staatstheater, Saarbrücken (D), 11h. Tél. 0049 681 30 92-0.

## KONFERENZ

**Diversité et richesses des expressions francophones**, par Guy Dugas, Université du Luxembourg, Walferdange, 11h45 - 13h15. sebastian.thilges@uni.lu

**En Europe, les compétences contre le savoir**, par Nico Hirtt, Circolo Culturale e Ricreativo Eugenio Curiel (107, rte d'Esch), Luxembourg, 19h. Org.: Les Amis du Monde diplomatique et Attac Luxembourg.

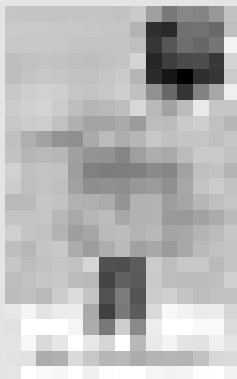
**La notion de développement d'espace et de pôle urbain**, discussion avec Patrick Gillen, Etienne Tricaud, Nico Stienmetz, Arnaud de Meyer et Göran Pohl, Fondation de l'Architecture et de l'Ingénierie, Luxembourg, 19h.

**Zwangsheirat und Ehrenmorde - Abschied von der falschen Toleranz**, Diskussionsveranstaltung, mit Fama Bläser, Rügen Tosun-Käfer, Galerie im Filmhaus (Mainzer Straße 8), Saarbrücken (D), 19h30.

**Jiddwereen huet en Handy - just ech net!** Elterenowend mam Jan Nottrot,

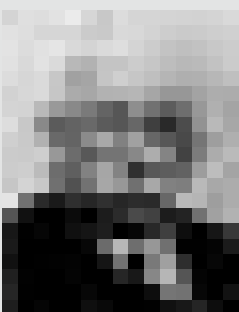
## ERAUSGEPICKT

## WAT ASS LASS | 12.11. - 21.11.

**Ethisches Quiz**

Zum vierten Mal präsentiert etika am **16. November** sein Quiz „**Wer wird Visionär?**“. Fragen der Wirtschaft und der Finanzen werden oft - und nicht immer zu Unrecht - als sehr schwierige oder gar langweilige Themen erachtet. Geld wiederum beschäftigt jeden, aber als eher heikles oder gar tabuisiertes Thema. Und

doch steht es häufig im Mittelpunkt unserer alltäglichen Anstrengungen. Um diesen Themenkreis in einer spielerischen Weise zu vermitteln, hat etika erstmals am 1. und am 22. Oktober zur Teilnahme eingeladen. Dieses zugleich ernst wie auch witzig gestaltete Quiz entführt in die Welt der Finanz - der ethisch korrekten und der weniger korrekten -, aber auch der Globalisierung mit den Problemen der nachhaltigen Entwicklung. Bei diesem abwechslungsreichen Live-Spektakel gibt es spannende Fragen zu beantworten und musikalische Blind-Tests und jede Menge Geschenke zu gewinnen. Die Teilnahme an der Show, die am Dienstag, 16. November **um 18 Uhr** in den CarréRotondes in Hollerich wiederholt wird, ist offen für jeden und kostenlos. Bio-Essen und -Getränke werden frei sein ! Weitere Infos: [www.etika.lu](http://www.etika.lu)

**Der Einfluss von Ebenezer Howards Gartenstadtkonzept**

Kaum ein Begriff ist so beliebig benutzt worden wie jener der Gartenstadt. Der **Vortrag von Franziska Bollerey**, Architekturhistorikerin, Direktorin des „Institute of History of Art, Architecture and Urbanism

(IHAAU), TU Delft“, der am Mittwoch, dem **17. November um 19 Uhr im Pavillon Skip**, 10, rue Henri Koch in Esch vom Fonds Belval organisiert wird, zeigt auf, wie das Gedankengut von Ebenezer Howard in Frankreich und im Benelux-Raum rezipiert und umgesetzt wurde. Das Howardsche Gedankengut, sowie seine schematischen

Diagramme, gehörten und gehören zum Repertoire der Ausbildung von Architekten und Urbanisten. Das Spektrum der Auseinandersetzung reicht von der platten formalen Übernahme, sowohl der graphischen Diagramme, als auch der von Barry Parker und Raymond Unwin in Letchworth realisierten Straßenführungen, bis zur politischen Instrumentalisierung. Hier ergibt sich dann fälschlicherweise eine Gleichsetzung der Howardschen Gartenstadt mit den Werks-Siedlungen oder den durchgrünten suburbanen Arbeitersiedlungen. Den Forderungen Howards, der Bodenspekulation entgegenzuwirken, der genossenschaftlichen Organisation, der politischen Selbstverwaltung etc. entsprechen noch am ehesten die französischen cités-jardins, wie sie unter Henri Sellier realisiert werden.

**Jeudidiscovers (d'avant-frénésie) de Noël**

Artistes, photographes, designers, bidouilleurs en tous genres, créatifs amateurs ou professionnels, participez au grand Troc (n' Brol) artistique et ludique du CarréRotondes et dénicher des cadeaux de fin d'année uniques et exclusifs : une alternative réjouissante aux déclinaisons de machines à café Nespresso et autres appareils à raclette sans âmes.

Les règles du jeu sont simples : à partir de 14h, les artistes (en herbe) viennent

déposer leurs créations personnelles, œuvres inconnues, fonds de tiroir inexploités en vue de la présentation qui débutera à 18h.

Les enchères sont ouvertes à tout le monde à partir de 18h. Les amateurs font leurs offres via post-it : échanges d'œuvres, de services, de bons du trésor, paiements en espèce ou en nature... Le marché suit son train : renchérir sur d'autres offres, argumenter, pleurer, supplier... et ce jusqu'à la fin des hostilités vers 22h où les offres acceptées sont annoncées.

Pères Noël en manque d'idées, amis de l'art foutraque ou amateurs de la belle ouvrage, venez nombreux ! Pour proposer une création, venez le jour même, le **jeudi 16 décembre à partir de 14h au CarréRotondes**. Si possible, prévenez-nous par mail de votre participation: [expo@rotondes.lu](mailto:expo@rotondes.lu)

école Brill (accès par la rue Pierre Krier), *Dudelange*, 20h15.

**Cattenom**, Publikumsgespräch über Atomkraft und die Rolle von KünstlerInnen in der Gesellschaft, mit Stéphane Dupré la Tour, Frank Hoffmann, Alfred Gulden und Christoph Thewes, Théâtre National du Luxembourg (194, rte de Longwy), *Luxembourg*, 21h15. Tél. 47 08 95-1.

## MUSEK

**Kristoff K Roll : Plateau TV**, Théâtre du Saulcy, Metz (F), 19h. Tél. 0033 3 87 31 56 13.

**Brad Mehdau's Highway Rider**, Philharmonie, Grand Auditorium, *Luxembourg*, 20h. Tél. 26 32 26 32.

**Der Graf von Luxemburg**, Operette von Franz Lehar, Theater, Trier (D), 20h. Tél. 0049 651 7 18 18 18.

**Frittenbude**, Exhaus, Großes Exil, Trier (D), 20h. Tél. 0049 651 2 51 91.

**Hono Winterstein Gypsy Trio**, Brasserie L'Inouï, Redange, 20h. Tél. 26 62 02 31.

**Academy Chamber Orchestra Schengen - Bratislava**, sous la direction de Jack Martin Händler, oeuvres de Grieg, Haydn et Mozart,

église, Remerschen, 20h. Tél. 26 66 58 10.

**Johnny Winter**, Rockhal, Club, Esch, 21h.

## THEATER

**Crime et Châtiment**, adaptation théâtrale de Virgil Tanase, d'après Fedor Dostoïevski, avec Caty Baccega, Valérie Bodson, Colette Kieffer, Catherine Marquès, Jean-Marc Barthélemy, Joël Delsaut, Fred de Goldfiem, Philippe Noesen et Marc Olinger, Théâtre des Capucins, *Luxembourg*, 18h30. Tél. 47 08 95-1.

**Dom Juan**, de Molière, Opéra-Théâtre, Metz (F), 20h. Tél. 0033 3 87 55 51 43.

**Ich und Kaminski**, von Daniel Kehlmann, für die Bühne dramatisiert von Anna Maria Krassnigg, Grand Théâtre, *Luxembourg*, 20h. Tél. 47 08 95-1.

**Cattenom**, ein Kinderspiel von Alfred Gulden und Christof Thewes, mit Angela Löscher (Sopran) und Dirk-Peter Kölsch, Théâtre National du Luxembourg (194, rte de Longwy), *Luxembourg*, 20h. Tél. 47 08 95-1.

**Juliette Juliette**, de Jari Juutinen, avec Milla Trausch, Théâtre du Centaure, *Luxembourg*, 20h. Dans le cadre de « femmes/violences ». Tél. 22 28 28.

**Blair Witch**, ein Projekt von Felix Rothenhäusler, sparte4 (Eisenbahnstr. 22), Saarbrücken (D), 20h. [www.sparte4.de](http://www.sparte4.de)

## KONTERBONT

**Qui veut gagner en vision ?** Jeu proposée par étika, Exit07, *Luxembourg*, 18h. *Siehe erausgepickt*

**Qu'est-ce qu'on fait aujourd'hui ?** Soirée pour parents avec Patrice Moes, Maison Relais Papillon (rue du Fossé), Esch, 18h.

**Mio fratello è figlio unico**, projection du film de Danièle Luchetti, Bibliothèque de l'Istituto Italiano di Cultura, *Luxembourg*, 19h.

**Brésil - jardin pour la planète**, projection du documentaire de Mario Introia, Centre des Arts Pluriels Ed. Juncker, *Ettelbruck*, 20h. Tél. 26 81 21-304.

## MI, 17.11.

## JUNIOR

**Der Räuber Hotzenplotz**, von Otfried Preußler, Saarländisches Staatstheater, Saarbrücken (D), 11h. Tél. 0049 681 30 92-0.

**Los Yayos**, par la Cie de la Casquette, Maison de la Culture, Arlon (B), 16h. Tél. 0032 63 24 58 50.

## KONFERENZ

**Les enseignants entre plaisir et souffrance**, par Claudine Blanchard-Laville, Université du Luxembourg, *Walferdange*, 17h30. [cecile.mangin@uni.lu](mailto:cecile.mangin@uni.lu)

## WAT ASS LASS | 12.11. - 21.11.

**1985 - 2010 : 25 ans d'action en faveur des immigrés**, Salle Robert Krieps au Centre culturel de rencontre Abbaye de Neumünster, *Luxembourg*, 18h30.

**Les régimes légaux de protection pour majeurs au Luxembourg**, par Sandro Luci, Auditorium de la Banque de Luxembourg (14, bd Royal), *Luxembourg*, 18h30.

**Vom Einfluss von Ebenezer Howards Gartenstadtkonzept**, Vortrag von Franziska Bollerey, Pavillon Skip (Kreisverkehr Raemerich), *Esch*, 19h. *Siehe herausgepickt S. 6*

**Das Fert hat vier Beiner ... Wie Eltern im Fall einer Dyslexie ihren Kindern helfen können**, Elternabend mit Manuelle Waldbillig-Schank, Maison relais, *Rumelange*, 19h.

**Verblöden unsere Kinder?** Vortrag mit Jürgen Holtkamp, Erwuesse-Bildung (5, av. Marie-Thérèse), *Luxembourg*, 19h30. Im Rahmen der Medienwoche 2010.

**Mobbing am Schoulalldag - Mobbing à l'école**, Elterenowend (L avec traduction en F), avec Manette Kayser, école Scheierhaff, *Soleuvre*, 19h30.

**Différentes techniques de constructions écologiques**, par Christian Jadot, Salle Robert Schuman, *Attert (B)*, 20h.

## MUSEK

**FéFé**, Casino 2000, *Mondorf*, 19h30.

**Turandot**, Oper von Giacomo Puccini, Saarländisches Staatstheater, *Saarbrücken (D)*, 19h30. Tél. 0049 681 30 92-0.

**Récital d'orgue**, par Krzysztof Ostrowski, église Saint-Martin, *Dudelange*, 20h.

**Academy Chamber Orchestra**, sous la direction de Jack Martin Händler, oeuvres de Grieg, Chostakovitch et Mozart, Philharmonie, Salle de musique de chambre, *Luxembourg*, 20h. Tél. 26 32 26 32.

**Joan of Arc**, Kulturfabrik, *Esch*, 20h. Tél. 55 44 93-1.

**Rocky Votolato**, Exhaus, kleines Exil, *Trier (D)*, 20h. Tél. 0049 651 2 51 91.

**Casper + Kraftclub**, ExHaus, Balkensaal, *Trier (D)*, 20h. Tél. 0049 651 2 51 91.



Sind nicht vom Rock'n'Roll zu bekehren: „The Convertibles“, am 18. November im Inouï in Redange.

**Hono Winterstein Gypsy Trio**, Brasserie L'Inouï, *Redange*, 20h. Tél. 26 62 02 31.

## THEATER

**Crime et Châtiment**, adaptation théâtrale de Virgil Tanase, d'après Fedor Dostoïevski, avec Caty Baccega, Valérie Bodson, Colette Kieffer, Catherine Marquès, Jean-Marc Barthélemy, Joël Delsaut, Fred de Goldfiem, Philippe Noesen et Marc Olinger, Théâtre des Capucins, *Luxembourg*, 20h. Tél. 47 08 95-1.

**Et geet biergop!** Den neie Programm vum Kabaret Sténkdéier, mat Géraldine Posing, Irène Zeimes, Raymond Bertemes, Nico Dabé an Tom Kraemer, Texter vu Remy Kraus, Roland Meyer an Tom Kraemer, Nationale Literaturzenter, *Mersch*, 20h. Tél. 47 08 95-1.

**Dom Juan**, de Molière, Opéra-Théâtre, *Metz (F)*, 20h. Tél. 0033 3 87 55 51 43.

**Ich und Kaminski**, von Daniel Kehlmann, für die Bühne dramatisiert von Anna Maria Krassnigg, Grand Théâtre, *Luxembourg*, 20h. Tél. 47 08 95-1.

**Wou ass hei den Noutausgang?** E Kabarettprogramm vun der Peffermill(ch)en, Brasserie l'Abbaye

(Centre culturel de rencontre Abbaye de Neumünster), *Luxembourg*, 20h. Tél. 26 67 06 44.

**Cattenom**, ein Kinderspiel on Alfred Gulden und Christof Thewes, mit Angela Löscher (Sopran) und Dirk-Peter Kölsch, Théâtre National du Luxembourg (194, rte de Longwy), *Luxembourg*, 20h. Tél. 47 08 95-1.

**Juliette Juliette**, de Jari Juutinen, avec Milla Trausch, Théâtre du Centaure, *Luxembourg*, 20h. Dans le cadre de « femmes/violences ». Tél. 22 28 28.

**Josef und Maria**, ein Stück von Peter Turrini, Modehaus Marx, *Trier (D)*, 20h.

**Les Diablogues**, de Roland Dubillard, par le Studio Théâtre Luxembourg, Café-Théâtre Rocas (place des Bains), *Luxembourg*, 20h. Tél. 27 47 86 20.

**Le chant de la source**, d'après les contes de Henri Gougaud, par Les Baladins du Miroir, Maison de la Culture, *Arlon (B)*, 20h30. Tél. 0032 63 24 58 50.

## PARTY/BAL

**Bouncy Castle**, Musée d'Art Moderne Grand-Duc Jean, *Luxembourg*, 18h.

## KONTERBONT

**Fraen a Mobbing**, mat der Monique Breisch, Fraentreff Kopplabunz (1, avenue des Archiducs), *Luxembourg*, 16h. Tél. 22 07 14.

**Die Worte grün und orange**, fünf Klangbilder für elektrische Harfe (Kasia Lewandowska/Warschau), Sprecherin (Colette Kiefer) und Projektion, Salle des Arts, Bibliothèque nationale, *Luxembourg*, 19h. Im Rahmen der Ausstellung „Zeitenlauf“.

**Monter a gesond - Ernährung fir Schoulkanner**, Elterenowend mat der Liz Mersch, Schoul Billek, *Dreiborn*, 19h30.

**Do, zly (The Dark House)**, projection du film de Woclech Smarzewski, Café Ancien Cinéma, *Vianden*, 20h30. Tél. 26 87 45 32. Dans le cadre du Festival CinEast.

**Norwegen**, Dia-Vortrag mit Volker und Alexander Kalski, Kultur-Salon bei den Winzern, *Saarbrücken (D)*, 21h. Tél. 0049 681 58 38 16.

**7. Lesebühne**, mit Claudine Muno und Frank Klötgen, D:qliq, *Luxembourg*, 21h. Tél. 26 73 62.

## DO, 18.11.

## JUNIOR

**Der Räuber Hotzenplotz**, von Ottfried Preußler, Saarländisches Staatstheater, *Saarbrücken (D)*, 11h. Tél. 0049 681 30 92-0.

## KONFERENZ

**Grüne Wiese oder städtische Mitte - Shopping Center und Stadtentwicklung in Luxemburg** Podiumsdiskussion, mit den Referenten Laurent Schwaller und Laurent Langer und den Diskutierenden Hans Hoorn, Sonja Gengler, Christine Muller, Michel Rodenbourg und Geraldine Knudson, Cité, *Luxembourg*, 19h.

## MUSEK

**3. Sinfoniekonzert**, Werke von Milhaud, Barber, Chausson und Schostakowitsch, Theater, *Trier (D)*, 11h. Tél. 0049 651 7 18 18 18.

**Undecided**, jazz, avec Leana Sealy, David Laborier, Bris Schmidt et Michel Mootz, Philharmonie, Salle de

WAT ASS LASS | 12.11. - 21.11.



„Da maacht lech emol fräi!“- Jhemp Schusters neues Spektakel dreht sich um die Freiheit die wir haben, oder zumindest glauben zu haben. Premiere am 19. November anlässlich der Walferdinger Büchertage.

musique de chambre, *Luxembourg*, 18h30. Tél. 26 32 26 32.

**Die Fantastischen Vier**, Arena (Fort Worth-Platz 1), *Trier (D)*, 20h.

**Eric Plandé & Bob Degen**, jazz, Centre culturel régional opderschmelz, *Dudelange*, 20h. Tél. 51 61 21-290.

**Orchestre Philharmonique du Luxembourg**, sous la direction de Jukka-Pekka Saraste, oeuvres de Elgar et Schönberg, Philharmonie, Grand Auditorium, *Luxembourg*, 20h. Tél. 26 32 26 32.

**The Convertibles**, Brasserie L'Inouï, *Redange*, 20h. Tél. 26 62 02 31.

**Rahzel + DJ JS-1 + Oddateee**, Les Trinitaires, *Metz (F)*, 20h. Tél. 0033 3 87 75 75 87.

**Récital de piano**, par David Ianni, oeuvres de Schubert, Brahms, Ianni et Schubert/Liszt, Centre des Arts Pluriels Ed. Juncker, *Ettelbruck*, 20h. Tél. 26 81 21-304.

**Blindnote**, Kulturfabrik, *Esch*, 20h30. Tél. 55 44 93-1. Org.: Folk-Clupp.

**Gaetan Roussel**, Rockhal, *Esch*, 21h.

**Midlake**, Den Atelier, *Luxembourg*, 21h. [www.atelier.lu](http://www.atelier.lu)

**Cloé du Trèfle**, sparte4 (Eisenbahnstr. 22), *Saarbrücken (D)*, 21h30. [www.sparte4.de](http://www.sparte4.de)

## THEATER

**Juliette Juliette**, de Jari Juutinen, avec Milla Trausch, Théâtre du Centaure, *Luxembourg*, 18h30. Dans le

cadre de « femmes/violences ». Tél. 22 28 28.

**Crime et Châtiment**, adaptation théâtrale de Virgil Tanase, d'après Fedor Dostoïevski, avec Caty Baccega, Valérie Bodson, Colette Kieffer, Catherine Marquès, Jean-Marc Barthélemy, Joël Delsaut, Fred de Goldfiem, Philippe Noesen et Marc Olinger, Théâtre des Capucins, *Luxembourg*, 20h. Tél. 47 08 95-1.

**Et geet biergop!** Den neie Programm vum Kabaret Sténkdéier, mat Géraldine Posing, Irène Zeimes, Raymond Bertemes, Nico Dabé an Tom Kraemer, Texter vu Remy Kraus, Roland Meyer an Tom Kraemer, Nationale Literaturzenter, *Mersch*, 20h. Tél. 47 08 95-1.

**Dom Juan**, de Molière, Opéra-Théâtre, *Metz (F)*, 20h. Tél. 0033 3 87 55 51 43.

**Töten**, nach der gleichnamigen Kurzgeschichte von Daniel Kehlmann, Grand Théâtre, *Luxembourg*, 20h. Tél. 47 08 95-1.

**Wou ass hei den Noutausgang?** E Kabarettprogramm vum der Peffermill(ch)en, Brasserie l'Abbaye (Centre culturel de rencontre Abbaye de Neumünster), *Luxembourg*, 20h. Tél. 26 67 06 44.

**Un coeur simple**, de Gustave Flaubert, avec Gertrud Kohl und Saskia Petzold, Théâtre National du Luxembourg (194, rte de Longwy), *Luxembourg*, 20h. Tél. 47 08 95-1.

**Les Diablogues**, de Roland Dubillard, par le Studio Théâtre Luxembourg, Café-Théâtre Rocas (place des Bains), *Luxembourg*, 20h. Tél. 27 47 86 20.

**La maladie de la mort**, de Marguerite Duras, mis en scène par Sandrine Gironde, Théâtre du Saulcy, *Metz (F)*, 20h. Tél. 0033 3 87 31 56 13.

**Le chant de la source**, d'après les contes de Henri Gougad, par Les Baladins du Miroir, Maison de la Culture, *Arlon (B)*, 20h30. Tél. 0032 63 24 58 50.

## KONTERBONT

**Un'anima divisa in due**, projection du film de Silvio Soldini, Bibliothèque de l'Istituto Italiano di Cultura, *Luxembourg*, 18h30.

**Loft**, projection du film d'Erik Van Looy, Salle Robert Krieps au Centre culturel de rencontre Abbaye de Neumünster, *Luxembourg*, 19h.

**Kawasakiho ruze (Kawasaki's Rose)**, projection du film de Jan Hrebek, Café Ancien Cinéma, *Vianden*, 20h. Tél. 26 87 45 32. Dans le cadre du Festival CinEast.

**Die Liste / La Liste**, Live Hörspiel, von Jennifer Tremblay, Alte Feuerwache, *Saarbrücken (D)*, 20h04. Tel. 0049 681 30 92-0.

## FR, 19.11.

### MUSEK

**Gassatim-Konzert**, ouverture du Festival Rainy Days, avec United Instruments of Lucilin, Luxembourg Clarinet Choir, Etudiants du Conservatoire de Musique de la Ville de Luxembourg, Harmonie Municipale de Dudelange, Choeur Inecc, Dieb 13, Josh Merjai et Brice Pauset, oeuvre d'Olga Neuwirth, place Guillaume II, *Luxembourg*, 18h.

**Staatspunkrott + Poolstar + Society off + A Roland for an Oliver**, ExHaus, Balkensaal, *Trier (D)*, 19h30. Tél. 0049 651 2 51 91.

**Laura Simo et Francesc Burrull**, jazz, Salle Robert Krieps au Centre culturel de rencontre Abbaye de Neumünster, *Luxembourg*, 20h.

**Orchestre Philharmonique du Luxembourg**, sous la direction de Jukka-Pekka Saraste, oeuvres de Elgar et Schönberg, Philharmonie, Grand Auditorium, *Luxembourg*, 20h. Tél. 26 32 26 32.

**Der Graf von Luxemburg**, Operette von Franz Lehár, Theater, *Trier (D)*, 20h. Tel. 0049 651 7 18 18 18.

**Guillermo Rizzotto**, Foyer Européen (12, rue Heine), *Luxembourg*, 20h.

**Véronic Dicaire**, Maison de la Culture, *Arlon (B)*, 20h30. Tél. 0032 63 24 58 50.

**The National**, Den Atelier, *Luxembourg*, 21h. [www.atelier.lu](http://www.atelier.lu)

**Xiu Xiu + Zola Jesus + Former Ghosts**, Exit07, *Luxembourg*, 21h.

**Benoît Martiny Band**, jazz, Melusina, *Luxembourg*, 21h.

**W.I.N.D + Johnny Neel**, Spirit of 66, *Verviers (B)*, 21h. [www.spiritof66.be](http://www.spiritof66.be)

**Fiebre cubana**, avec Eric y su Chocolate, Purple Lounge au Casino 2000, *Mondorf*, 21h30.

**Mell**, sparte4 (Eisenbahnstr. 22), *Saarbrücken (D)*, 22h. [www.sparte4.de](http://www.sparte4.de)

## THEATER

**Ein junges Mädchen und ein Erhängter**, von Philippe Gauthier, Alte Feuerwache, *Saarbrücken (D)*, 19h30. Tel. 0049 681 30 92-0.

**Et geet biergop!** Den neie Programm vum Kabaret Sténkdéier, mat Géraldine Posing, Irène Zeimes, Raymond Bertemes, Nico Dabé an Tom Kraemer, Texter vu Remy Kraus, Roland Meyer an Tom Kraemer, Nationale Literaturzenter, *Mersch*, 20h. Tel. 47 08 95-1.

**Dom Juan**, de Molière, Opéra-Théâtre, *Metz (F)*, 20h. Tél. 0033 3 87 55 51 43.

**Ruhm**, von Daniel Kehlmann, für die Bühne dramatisiert von Anna Maria Krassnigg, Grand Théâtre, *Luxembourg*, 20h. Tel. 47 08 95-1.

**Wou ass hei den Noutausgang?** E Kabarettprogramm vum der Peffermill(ch)en, Brasserie l'Abbaye (Centre culturel de rencontre Abbaye de Neumünster), *Luxembourg*, 20h. Tél. 26 67 06 44.

**Du brauchts kee Strack**, kabarettistesches Retrospektiv vum 1970 bis haut, vum Pol Pütz, mat Michèle Turpel, Danielle Wenner, Claude Fritz, Rol Girres a Georges Neuen, Robert-Krieps-Sall am Centre culturel de rencontre Abbaye de Neumünster, *Luxembourg*, 20h. Tel. 47 08 95-1.

**Un coeur simple**, de Gustave Flaubert, avec Gertrud Kohl et Saskia Petzold, Théâtre National du Luxembourg (194, rte de Longwy), *Luxembourg*, 20h. Tél. 47 08 95-1.



## WAT ASS LASS | 12.11. - 21.11.

**Juliette Juliette**, de Jari Juutinen, avec Milla Trausch, Théâtre du Centaure, *Luxembourg*, 20h. Dans le cadre de « femmes/violences ». Tél. 22 28 28.

**Kaspar Häuser Meer**, Stück von Felicia Zeller, Studio des Theaters, *Trier (D)*, 20h. Tél. 0049 651 7 18 18 18.

**Da maacht lech emol fräi!** Text a Spill Jemp Schuster, Fesztzelt beim Sportkomplex, *Walferdange*, 20h. Tél. 33 01 44-1.

**Doute**, de John Patrick Shanley, avec Caty Baccega, Marie-Anne Lorgé, Sabine Pakora et Jérôme Varanfrain, TOL, *Luxembourg*, 20h30. Tél. 49 31 66.

## KONTERBONT

**Die Welt, die monden ist**, Lyrik und Klangimprovisationen mit Texten von Rilke, Heine, Morgenstern ..., Brasserie L'Inouï, *Redange*, 20h. Tél. 26 62 02 31.

## SA, 20.11.

## JUNIOR

**Spieglein, Spieglein an der Wand?** Atelier fir Kanner vu sechs bis 12 Joer, Casino Luxembourg - Forum d'art contemporain, *Luxembourg*, 15h - 17h. Tél. 22 50 45.

## KONFERENZ

**Le pionner du film luxembourgeois**, les films de Philippe Schneider, avec Fränk Grotz, Médiathèque du CNA, *Dudelange*, 11h.

**Educating Tibetan children in exile**, stand d'info et conférence en anglais avec traduction simultanée (19h), Salle Robert Krieps au Centre culturel de rencontre Abbaye de Neumünster, *Luxembourg*, 18h.

## MUSEK

**Lieder- und Klavierrezital**, mit Mady Bonert (Sopran), Marco Kraus und Claude Weber (Klavier), Werke von Helen Buchholtz, Cube 521, *Marnach*, 19h. Tél. 52 15 21. www.ticket.lu.

**Nicolas Hodges, Capella de la Torre, Brice Pauset et Olivier Pasquet**, oeuvres de Pauset et Ockeghem, Philharmonie, Salle de musique de chambre, *Luxembourg*, 20h. Tél. 26 32 26 32. Dans le cadre des « Rainy Days ».

**Vanden Plas**, Spirit of 66, *Verviers (B)*, 20h. www.spiritof66.be

**Solo im Duo**, mit Karin Melchert (Literatur und Gesang) und Marc Mangen (Klavier), Kulturzentrum, *Kautenbach*, 20h.

**Trio Samoshko**, oeuvres de Mozart, Bruch et Schumann, Conservatoire de Musique, *Esch*, 20h. Tél. 54 97 25.

**Guillermo Rizzotto**, Foyer Européen (12, rue Heine), *Luxembourg*, 20h.

**Jazz'appella**, Fesztzelt auf dem Gelände des Sportkomplexes, *Walferdange*, 20h.

**The Last 9 Minutes**, Café Ancien Cinéma, *Vianden*, 21h. Tél. 26 87 45 32.

## THEATER

**Kreise/Fiktionen**, von Joël Pommerat, Alte Feuerwache, *Saarbrücken (D)*, 18h. Tél. 0049 681 30 92-0.

**Et geet biergop!** Den neie Programm vum Kabaret Sténkdéier, mat Géraldine Posing, Irène Zeimes, Raymond Bertemes, Nico Dabé an Tom Kraemer, Texter vu Remy Kraus, Roland Meyer an Tom Kraemer, Nationale Literaturzenter, *Mersch*, 20h. Tél. 47 08 95-1.

**Ruhm**, von Daniel Kehlmann, für die Bühne dramatisiert von Anna Maria Krassnigg, Grand Théâtre, *Luxembourg*, 20h. Tél. 47 08 95-1.

**Merce Cunningham Dance Company**, Arsenal, *Metz (F)*, 20h. Tél. 0033 3 87 74 16 16.

**Juliette Juliette**, de Jari Juutinen, avec Milla Trausch, Théâtre du Centaure, *Luxembourg*, 20h. Dans le cadre de « femmes/violences ». Tél. 22 28 28.

**Spass.Gesellschafts.Abende**, Gastspiel der Stadwerke Trier SWT, Theater, *Trier (D)*, 20h. Tél. 0049 651 7 18 18 18.

**Der Gott des Gemetzels**, Schauspiel von Yasmina Reza, Variété Chat Noir Casino (Am Kornmarkt 1-3), *Trier (D)*, 20h. Tél. 0049 651 1 45 56 00.

**Doute**, de John Patrick Shanley, avec Caty Baccega, Marie-Anne Lorgé, Sabine Pakora et Jérôme Varanfrain, TOL, *Luxembourg*, 20h30. Tél. 49 31 66.

## PARTY/BAL

**Peoples Music Choice**, ExHaus, *Trier (D)*, 22h. Tél. 0049 651 2 51 91.

## KONTERBONT

**Walfer Bicherdeeg**, Centre culturel Prince Henri, *Walferdange*, 10h30 - 18h.

**Die Welt, die monden ist**, Lyrik und Klangimprovisationen mit Texten von Rilke, Heine, Morgenstern ..., Brasserie L'Inouï, *Redange*, 20h. Tél. 26 62 02 31.

## SO, 21.11.

## JUNIOR

**Musicroissant : Percussion**, concert interactif qui s'adresse aux plus jeunes de trois à 10 ans, et à leurs familles, direction: Paul Mootz, Conservatoire, *Luxembourg*, 10h30. Tél. 47 08 95-1.

**Project O**, mat Vedanza, Carré Rotondes, *Luxembourg*, 11h + 15h. Tél. 26 62 20 07.

## MUSEK

**36. Podium junger Künstler**, Studierende der klassischen Musik der Conservatoires Metz und Luxemburg, sowie SchülerInnen von Mitgliedern des Philharmonischen Orchesters der Stadt Trier, Kurfürstliches Palais, *Trier (D)*, 11h.

**Marc Demuth / Sofia Ribeiro Duo**, jazz, Brasserie l'Abbaye (Centre culturel de rencontre Abbaye de Neumünster), *Luxembourg*, 11h30. Tél. 26 20 52 981.

**CantoLX**, oeuvres de Girolamo Frescobaldi, Centre culturel régional opderschmelz, *Dudelange*, 17h. Tél. 51 61 21-290.

**Philharmonie Municipale Diekirch**, soirée italienne, Trifolion, *Echternach*, 17h. Tél. 47 08 95-1.

**Bachchor und Philharmonisches Orchester der Stadt Trier**, unter der Leitung von Martin Bambauer, Werke von Duruflé und Poulenc, Konstantinbasilika, *Trier (D)*, 17h.

**Arditti Quartett + Auryn Quartett**, Philharmonie, Salle de musique de chambre, *Luxembourg*, 18h30. Tél. 26 32 26 32.

**Récital de piano**, par Lang Lang, oeuvres de Beethoven, Albéniz et Prokofiev, Philharmonie, Grand Auditorium, *Luxembourg*, 20h. Tél. 26 32 26 32.

**Scorpions**, Rockhal, Main Hall, *Esch*, 21h.

**Orchestral Manoeuvres in the Dark**, Den Atelier, *Luxembourg*, 21h. www.atelier.lu

## THEATER

**Flash**, par la Cie Sensinial, Kulturhaus, *Niederanven*, 16h. Tél. 26 34 73-1.

**Juliette Juliette**, de Jari Juutinen, avec Milla Trausch, Théâtre du Centaure, *Luxembourg*, 18h30. Dans le cadre de « femmes/violences ». Tél. 22 28 28.

**Wou ass hei den Noutausgang?**

E Kabaretprogramm vun der Peffermill(ch)en, Brasserie l'Abbaye (Centre culturel de rencontre Abbaye de Neumünster), *Luxembourg*, 19h. Tél. 26 67 06 44.

**Mitternachtskinder**, Schauspiel von Salman Rushdie, Theater, *Trier (D)*, 19h30. Tél. 0049 651 7 18 18 18.

**Der Kontrabass**, Monolog von Patrick Süskind, Studio des Theaters, *Trier (D)*, 20h. Tél. 0049 651 7 18 18 18.

## KONTERBONT

**Indischer Bazar**, Kulturzentrum Bouneweg, *Luxembourg*, 10h - 19h.

**Walfer Bicherdeeg**, Centre culturel Prince Henri, *Walferdange*, 10h30 - 18h.

**Visite guidée**, Musée du jeu de cartes Jean Dieudonné (Kulturhuf), *Grevenmacher*, 14h30 + 16h30. Tél. 26 74 64-1.

**L'Histoire de Luxembourg pour les nuls**, présentation de l'exposition permanente et introduction à l'histoire de la ville et du pays, Musée d'Histoire de la Ville, *Luxembourg*, 16h (L/F/D). Tél. 47 96-45 70.

**Zew Wolnosci (Beats to Freedom)**, projecton du film de Leszek Gnoinski, Café Ancien Cinéma, *Vianden*, 19h. Tél. 26 87 45 32. Dans le cadre du Festival CinEast.

**E schéine Bonjour vu Lëtzebuerg - Land a Leit a Wieder an Nouten**, eng weineg konventionell Liesung vun Texter a Gedichter, vu Goethe bis Manderscheid, ënnert der Matwierkung vun Nora Koenig, Sascha Ley, Josiane Peiffer a Jean-Paul Raths, Théâtre National du Luxembourg (194, rte de Longwy), *Luxembourg*, 20h. Tél. 47 08 95-1.