

WAT ASS LASS | 19.11. - 28.11.

WAT
ASS
LASS?

Ein bisschen Vorweihnachtsstimmung herrscht am 20. November in der Saarbrücker Ludwigskirche. Dort gastiert das weltbekannte Hilliard Ensemble.

FR, 19.11.

MUSEK

Gassatim-Konzert, ouverture du Festival Rainy Days, avec United Instruments of Lucilin, Luxembourg Clarinet Choir, Etudiant du Conservatoire de Musique de la Ville de Luxembourg, Marmonie Municipale de Dudelange, Choeur Inecc, Dieb 13, Josh Merjai et Brice Pauset, oeuvre d'Olga Neuwirth, place Guillaume II, Luxembourg, 18h.

Die schöne Helena, Operette von Jacques Offenbach, Saarländisches Staatstheater, Saarbrücken (D), 19h30. Tel. 0049 681 30 92-0.

Staatspunkrott + Poolstar + Society off + A Roland for an Oliver, ExHaus, Balkensaal, Trier (D), 19h30. Tel. 0049 651 2 51 91.

Alarmaman + Maybeshewill + Heartbeat Parade + Lumi, Café-Théâtre Rocas (place des Bains), Luxembourg, 19h30. Tél. 27 47 86 20.

Laura Simo et Francesc Burrull, jazz, Salle Robert Krieps au Centre culturel

de rencontre Abbaye de Neumünster, Luxembourg, 20h.

Orchestre Philharmonique du Luxembourg, sous la direction de Jukka-Pekka Saraste, oeuvres de Elgar et Schönberg, Philharmonie, Grand Auditorium, Luxembourg, 20h. Tél. 26 32 26 32.

Der Graf von Luxemburg, Operette von Franz Lehar, Theater, Trier (D), 20h. Tel. 0049 651 7 18 18 18.

Guillermo Rizzotto, Foyer Européen (12, rue Heine), Luxembourg, 20h.

Les découvertes du Printemps de Bourges, Deux Z'elles + Paul d'Amour + The Swamp + Backstage Rodeo, Les Trinitaires, Metz (F), 20h. Tél. 0033 3 87 75 75 87.

Véronic Dicaire, Maison de la Culture, Arlon (B), 20h30. Tél. 0032 63 24 58 50.

S.K.O.R. + Anx 74 + Agents of Atlas + Kate, CD-Release, Rockhal, Club, Esch, 20h30.

Voir article p. 4

WAT ASS LASS

Kalender **S. 2 - S. 10**

S.K.O.R. **p. 4**

Erausgepickt **S. 6**

KINO

Programm **S. 11 - S. 20**

Schokela, Knätschgummi a brong Puppelcher **p. 14**

EXPO

Ausstellungen **S. 21 - S. 25**

Yoshitaka Amano **p. 23**

WAT ASS LASS | 19.11. - 28.11.

The National, Den Atelier, Luxembourg, 21h. COMPLET!

Die Harzreise, von Heinrich Heine, mit Musik von Robert Schumann, Kultur-Salon bei den Winzern, Saarbrücken (D), 21h. Tel. 0049 681 58 38 16.

Xiu Xiu + Zola Jesus + Former Ghosts, Exit07, Luxembourg, 21h.

Benoît Martiny Band, jazz, Melusina, Luxembourg, 21h.

W.I.N.D + Johnny Neel, Spirit of 66, Verviers (B), 21h. www.spiritof66.be

Fiebre cubana, avec Eric y su Chocolate, Purple Lounge au Casino 2000, Mondorf, 21h30.

Mell, sparte4 (Eisenbahnstr. 22), Saarbrücken (D), 22h. www.sparte4.de

THEATER

Ein junges Mädchen und ein Erhängter, von Philippe Gauthier, Alte Feuerwache, Saarbrücken (D), 19h30. Tel. 0049 681 30 92-0.

Et geet biergop! Den neie Programm vum Kabaret Sténkdéier, mat Géraldine Posing, Irène Zeimes, Raymond Bertemes, Nico Dabé an Tom Kraemer, Texter vu Remy Kraus, Roland Meyer an Tom Kraemer, Nationale Literaturzenter, Mersch, 20h. Tel. 47 08 95-1.

Dom Juan, de Molière, Opéra-Théâtre, Metz (F), 20h. Tél. 0033 3 87 55 51 43.

Ruhm, von Daniel Kehlmann, für die Bühne dramatisiert von Anna Maria Krassnigg, Grand Théâtre, Luxembourg, 20h. Tel. 47 08 95-1.

Wou ass hei den Noutausgang?

E Kabaretprogramm vun der Peffermill(ch)en, Brasserie l'Abbaye (Centre culturel de rencontre Abbaye de Neumünster), Luxembourg, 20h. Tel. 26 67 06 44.

Du brauchts kee Strack, kabarettistesches Retrospektiv vun 1970 bis haut, vum Pol Pütz, mat Michèle Turpel, Danielle Wenner, Claude Fritz, Rol Girres a Georges Neuen, Robert-Krieps-Sall am Centre culturel de rencontre Abbaye de Neumünster, Luxembourg, 20h. Tel. 47 08 95-1.

Un coeur simple, de Gustave Flaubert, avec Gertrud Kohl und Saskia Petzold, Théâtre National du Luxembourg (194, rte de Longwy), Luxembourg, 20h. Tél. 47 08 95-1.

Juliette Juliette, de Jari Juutinen, avec Milla Trausch, Théâtre du Centaure, Luxembourg, 20h. Dans le cadre de « femmes/violences ». Tél. 22 28 28.

Kaspar Häuser Meer, Stück von Felicia Zeller, Studio des Theaters, Trier (D), 20h. Tel. 0049 651 7 18 18 18.

La maladie de la mort, de Marguerite Duras, mis en scène par Sandrine Gironde, Théâtre du Saulcy, Metz (F), 20h. Tél. 0033 3 87 31 56 13.

Da maacht lech emol fräi! Text a Spill Jemp Schuster, Festzelt beim Sportkomplex, Walferdange, 20h. Tel. 33 01 44-1. Siehe erausgepickt S. 6

Doute, de John Patrick Shanley, avec Caty Baccega, Marie-Anne Lorgé, Sabine Pakora et Jérôme Varanfrain, TOL, Luxembourg, 20h30. Tél. 49 31 66.

Die Abenteuer des kleinen Massenmörders Auren, von Joseph Danan, Alte Feuerwache, Saarbrücken (D), 20h45. Tel. 0049 681 30 92-0.

KONTERBONT

Die Welt, die monden ist, Lyrik und Klangimprovisationen mit Texten von Rilke, Heine, Morgenstern ..., Brasserie L'Inouï, Redange, 20h. Tel. 26 62 02 31.

SA, 20.11.

JUNIOR

Spieglein, Spieglein an der Wand? Atelier fir Kanner vu sechs bis 12 Joer, Casino Luxembourg - Forum d'art contemporain, Luxembourg, 15h - 17h. Tel. 22 50 45.

KONFERENZ

Le pionnier du film luxembourgeois, les films de Philippe Schneider, avec Fränk Grotz, Médiathèque du CNA, Dudelange, 11h. Dans le cadre des Ciné-Discussions.

Educating Tibetan children in exile, stand d'info et conférence en anglais avec traduction simultanée (19h), Salle Robert Krieps au Centre culturel de rencontre Abbaye de Neumünster, Luxembourg, 18h.

MUSEK

Hilliard Ensemble, Ludwigskirche, Saarbrücken (D), 18h. www.eventim.de

Lieder- und Klavierrezital, mit Mady Bonert (Sopran), Marco Kraus und Claude Weber (Klavier), Werke von Helen Buchholtz, Cube 521, Marnach, 19h. Tel. 52 15 21. www.ticket.lu

Helen Schneider & Band, Jazz, Saarländisches Staatstheater, Saarbrücken (D), 19h30. Tel. 0049 681 30 92-0.

Nicolas Hodges, Capella de la Torre, Brice Pauset et Olivier Pasquet, oeuvres de Pauset et Ockeghem, Philharmonie, Salle de musique de chambre, Luxembourg, 20h. Tél. 26 32 26 32. Dans le cadre des Rainy Days.

Vanden Plas, Spirit of 66, Verviers (B), 20h. www.spiritof66.be

Solo im Duo, mit Karin Melchert (Literatur und Gesang) und

Marc Mangen (Klavier), Kulturzentrum, Kautenbach, 20h.

Trio Samoshko, oeuvres de Mozart, Bruch et Schumann, Conservatoire de Musique, Esch, 20h. Tél. 54 97 25.

Guillermo Rizzotto, Foyer Européen (12, rue Heine), Luxembourg, 20h.

Jazz'appella, Festzelt auf dem Gelände des Sportkomplexes, Walferdange, 20h. Siehe erausgepickt S. 6

Les découvertes du Printemps de Bourges, avec Twin Pricks, Jacuzzi, The Aerial et King Automatic, Les Trinitaires, Metz (F), 20h. Tél. 0033 3 87 75 75 87.

The Last 9 Minutes, Café Ancien Cinéma, Vianden, 21h. Tel. 26 87 45 32.

Orwell, sparte4 (Eisenbahnstr. 22), Saarbrücken (D), 22h30. www.sparte4.de

THEATER

Kreise/Fiktionen, von Joël Pommerat, Alte Feuerwache, Saarbrücken (D), 18h. Tel. 0049 681 30 92-0.

Biokraphia, von Lina Saneh und Rabih Mroué, Alte Feuerwache, Saarbrücken (D), 19h45. Tel. 0049 681 30 92-0.

Et geet biergop! Den neie Programm vum Kabaret Sténkdéier, mat Géraldine Posing, Irène Zeimes, Raymond Bertemes, Nico Dabé an Tom Kraemer, Texter vu Remy Kraus, Roland Meyer an Tom Kraemer, Nationale Literaturzenter, Mersch, 20h. Tel. 47 08 95-1.

Ruhm, von Daniel Kehlmann, für die Bühne dramatisiert von Anna Maria Krassnigg, Grand Théâtre, Luxembourg, 20h. Tel. 47 08 95-1.

Merce Cunningham Dance Company, Arsenal, Metz (F), 20h. Tél. 0033 3 87 74 16 16.



Gratis News

DE SECURAC

EVENT

WAT ASS LASS | 19.11. - 28.11.



S'imaginent des histoires
entre hommes et dieux :
S.K.O.R.

ROCK

Some Kind of Monster

Entretien : Nicolas Przeor

La toute jeune formation S.K.O.R. (traduisez Some Kind of Rock) va sortir son premier court format intitulé « The Journey to the Cold Side of the Sun: The Awakening » ce vendredi 19 novembre à la Rockhal.

D'où vient S.K.O.R. ?

S.K.O.R. est en fait l'évolution d'un autre projet dans lequel le bassiste, le guitariste et le batteur ont officiés auparavant. Le groupe formé en 2007 faisait du rock avec des paroles en allemand. Malgré beaucoup de travail, le projet appelé « Buntschatten », n'a jamais mis un pied sur une scène, ni enregistré d'album, car en 2008 le chanteur a décidé de quitter le groupe. Gerry (basse), Marcel (guitare) et Luc (batterie) ont alors choisi d'auditionner différents chanteuses et chanteurs pour trouver un remplacement. Yves (keyboard) rejoint alors la formation après ses études à l'étranger et propose en même temps d'auditionner Pol (chant)... Et c'est ainsi que, début 2009, commence l'histoire de S.K.O.R. Aujourd'hui on est une sorte de petite famille inséparable avec tous les hauts et les bas que ça comporte.

Quelles sont les influences du groupe ?

Nos influences musicales sont très vastes. Chacun de nous a grandi avec

des styles de musique très différents, il en résulte des influences allant de Alter Bridge à Zappa. Mais c'est bel et bien le rock dans toute sa diversité qui nous unit. D'où notre nom S.K.O.R., un acronyme pour Some Kind of Rock. Il reflète nos racines musicales ainsi que notre propre style quelque peu inclassable.

Avez-vous des thèmes spécifiques autant musicaux qu'au niveau des paroles ?

Sur le plan musical le groupe circule entre différents éléments de style rock. Du classique se mêlant au prog et à des riffs plutôt brachiaux, alternés avec des mélodies claires. Nous essayons de réaliser une sorte de musique à la fois dynamique et émotionnelle, capable de toucher les auditeurs ainsi que de récapituler les thèmes développés dans les paroles. Les textes des chansons tournent tout autour d'une histoire de science fiction créée par Pol. « The Journey to the Cold Side of the Sun: The Awakening » raconte la première partie de l'histoire. Néanmoins toutes les paroles sont parallèlement basées sur des événements de la vie réelle et sont en même temps assez ambiguës.

Comment avez-vous produit ce premier disque ?

Les enregistrements ont commencé en janvier 2010 et ont duré jusqu'en été. On a tout fait nous-mêmes, à part le mastering. Ce qui explique pourquoi nous avons pris si longtemps pour achever l'EP. Il comprend cinq chansons ainsi qu'une introduction qui prépare les auditeurs à l'histoire : une guerre entre des dieux et les conséquences pour le peuple humain concerné.

Quels sont vos futurs projets ?

Le vendredi 19 novembre nous allons célébrer la sortie de notre EP à la Rockhal. Pour la release party, d'ailleurs gratuite pour tout le monde, nous avons le support de trois autres groupes : Anx 74, Agents of Atlas et Kate. Après cette date nous allons faire une petite pause créative pour écrire des nouvelles chansons avant de jouer sur les différentes scènes du grand-duché. A part ça on a quelques autres projets qu'on peut trouver prochainement sur notre site www.skor.lu

Ce vendredi, 19 novembre à 20h30 à la Rockhal.

Juliette Juliette, de Jari Juutinen, avec Milla Trausch, Théâtre du Centaure, Luxembourg, 20h. Dans le cadre de « femmes/violences ». Tél. 22 28 28.

Spass.Gesellschafts.Abende, Gastspiel der Stadwerke Trier SWT, Theater, Trier (D), 20h. Tél. 0049 651 7 18 18 18.

Der Gott des Gemetzels, Schauspiel von Yasmina Reza, Variété Chat Noir Casino (Am Kornmarkt 1-3), Trier (D), 20h. Tél. 0049 651 1 45 56 00.

Doute, de John Patrick Shanley, avec Caty Baccega, Marie-Anne Lorgé, Sabine Pakora et Jérôme Varanfrain, TOL, Luxembourg, 20h30. Tél. 49 31 66.

Unter Kontrolle, von Frédéric Sonntag, Alte Feuerwache, Saarbrücken (D), 21h. Tél. 0049 681 30 92-0.

PARTY/BAL

Peoples Music Choice, ExHaus, Trier (D), 22h. Tél. 0049 651 2 51 91.

KONTERBONT

Walfer Bicherdeeg, Centre culturel Prince Henri, Walferdange, 10h30 - 18h.

Konscht- an Hobbymaart, Festsall François Blouet, Roeser, 15h - 18h30.

Die Welt, die menden ist, Lyrik und Klangimprovisationen mit Texten von Rilke, Heine, Morgenstern ..., Brasserie L'Inouï, Redange, 20h. Tél. 26 62 02 31.

SO, 21.11.

JUNIOR

Musicroissant : Percussion, concert interactif qui s'adresse aux plus jeunes de trois à dix ans, et à leurs familles, direction de Paul Mootz, Conservatoire, Luxembourg, 10h30. Tél. 47 08 95-1.

Project O, mat Vedanza, Carré Rotondes, Luxembourg, 11h + 15h. Tél. 26 62 20 07.

MUSEK

36. Podium junger Künstler, Studierende der klassischen Musik der Conservatoires Metz und Luxemburg, sowie SchülerInnen von Mitgliedern des Philharmonischen Orchesters der

WAT ASS LASS | 19.11. - 28.11.

Stadt Trier, Kurfürstliches Palais,
Trier (D), 11h.

2. Kammerkonzert, Werke von Mendelssohn Bartholdy, Wagner und Mahler, Mittelfoyer im Saarländischen Staatstheater, Saarbrücken (D), 11h. Tel. 0049 681 30 92-0.

Marc Demuth / Sofia Ribeiro Duo, jazz, Brasserie l'Abbaye (Centre culturel de rencontre Abbaye de Neumünster), Luxembourg, 11h30. Tél. 26 20 52 981.

Lightnin' Guy & The Mighty Gators, Ferme Madelonne, Sterpigny (B), 15h. Tél. 0032 80 51 77 69.

CantoLX, oeuvres de Girolamo Frescobaldi, Centre culturel régional opderschmelz, Dudelange, 17h. Tél. 51 61 21-290.

Philharmonie Municipale Diekirch, soirée italienne, Trifolion, Echternach, 17h. Tel. 47 08 95-1.

Bachchor und Philharmonisches Orchester der Stadt Trier, unter der Leitung von Martin Bambauer, Werke von Duruflé und Poulenc, Konstantinbasilika, Trier (D), 17h.

Die schöne Helena, Operette von Jacques Offenbach, Saarländisches Staatstheater, Saarbrücken (D), 18h. Tel. 0049 681 30 92-0.

Arditti Quartett + Auryn Quartett, Philharmonie, Salle de musique de chambre, Luxembourg, 18h30. Tél. 26 32 26 32.

Récital de piano, par Lang Lang, oeuvres de Beethoven, Albéniz et Prokofiev, Philharmonie, Grand Auditorium, Luxembourg, 20h. Tél. 26 32 26 32.

Scorpions, Rockhal, Main Hall, Esch, 21h.

Orchestral Manoeuvres in the Dark, Den Atelier, Luxembourg, 21h. www.atelier.lu

THEATER

Flash, par la Cie Sensinial, Kulturhaus, Niederaanven, 16h. Tél. 26 34 73-1.

Juliette Juliette, de Jari Juutinen, avec Milla Trausch, Théâtre du Centaure, Luxembourg, 18h30. Dans le cadre de « femmes/violences ». Tél. 22 28 28.

Wou ass hei den Noutausgang? E Kabarettprogramm vun der Peffermill(ch)en, Brasserie l'Abbaye

(Centre culturel de rencontre Abbaye de Neumünster), Luxembourg, 19h. Tel. 26 67 06 44.

Mitternachtskinder, Schauspiel von Salman Rushdie, Theater, Trier (D), 19h30. Tel. 0049 651 7 18 18 18.

Der Kontrabass, Monolog von Patrick Süskind, Studio des Theaters, Trier (D), 20h. Tel. 0049 651 7 18 18 18.

Blair Witch, ein Projekt von Felix Rothenhäusler, sparte4 (Eisenbahnstr. 22), Saarbrücken (D), 20h. www.sparte4.de

KONTERBONT

Groussen Drëtt-Welt-Dag, mat Schwékerpunkt Haïti, Centre culturel Nic Bossler, Beckerich 10h - 18h.

Groussen indesche Basar, Centre culturel de Bonnevoie, Luxembourg, 10h - 19h.

Konscht- an Hobbymaart, Festsall François Blouet, Roeser, 10h - 18h.

Walfer Bicherdeeg, Centre culturel Prince Henri, Walferdange, 10h30 - 18h.

Basar, Freie Waldorfschule (45, rue de l'Avenir), Luxembourg, 10h30 - 16h30.

Drëtt Welt Bazar, Maison des Jeunes St-Joseph, Esch, 10h30 - 19h.

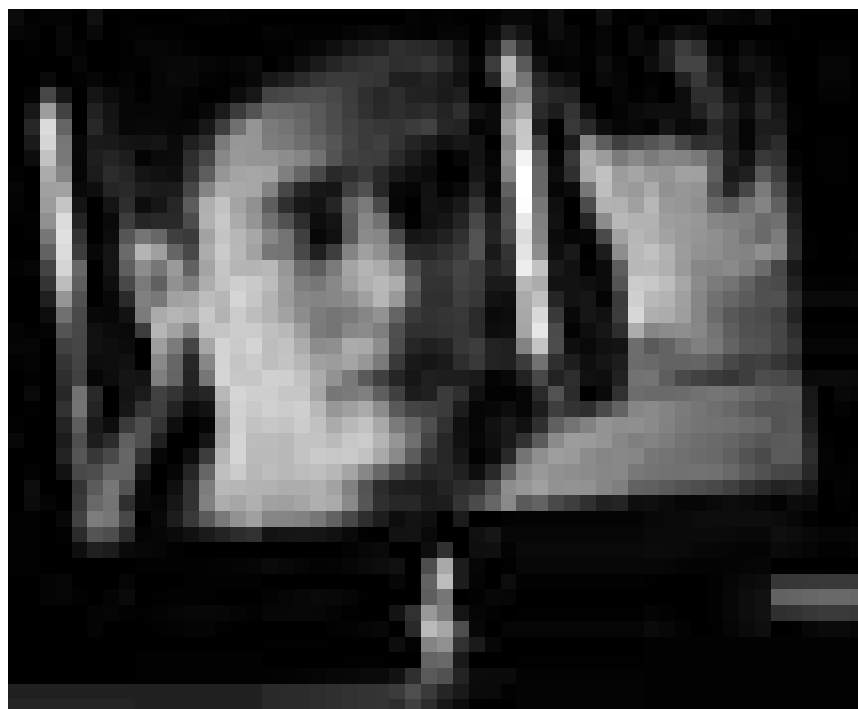
Theaterführung, ein Blick hinter die Kulissen, Saarländisches Staatstheater, Saarbrücken (D), 11h. Um Anmeldung wird gebeten: Tel. 0049 681 30 92-222.

Visite guidée, Musée du jeu de cartes Jean Dieudonné (Kulturhuef), Grevenmacher, 14h30 + 16h30. Tél. 26 74 64-1.

L'Histoire de Luxembourg pour les nuls, présentation de l'exposition permanente et introduction à l'histoire de la ville et du pays, Musée d'Histoire de la Ville, Luxembourg, 16h (L/F/D). Tél. 47 96-45 70.

Zew Wolnosci (Beats to Freedom), projecton du film de Leszek Gnoinski, Café Ancien Cinéma, Vianden, 19h. Tél. 26 87 45 32. Dans de cadre du Festival CinEast.

E schéine Bonjour vu Lëtzebuerg - Land a Leit a Wieder an Nouten, eng wéineg konventionell Liesung vun Texter a Gedichter, vu Goethe bis Manderscheid, ënnert der Matwierkung vun Nora Koenig, Sascha Ley, Josiane Peiffer a Jean-Paul Rathes, Théâtre National du Luxembourg (194,



Une autobiographie théâtrale d'une des auteures contemporaines les plus connues : « Biographie de la faim », d'Amélie Nothomb à la Maison de la Culture d'Arlon, le 23 novembre.

rte de Longwy), Luxembourg, 20h. Tel. 47 08 95-1.

MO, 22.11.

KONFERENZ

Kieselalgen: Nukleoid-Stoffwechsel mal anders, Vortrag von Michelle Ast, Cité, Luxembourg, 19h. michelle.ast@biologie.uni-kl.de

Vivre comme famille dans un pays étranger. Qu'en est-il des relations entre parents et enfants ? Soirée pour parents avec Gilbert Pregno, Salle des fêtes de l'école primaire, Wiltz, 19h30.

Le conflit israélo-palestinien : enjeux et défis actuels, Carré Rotondes, Luxembourg, 20h. Tél. 26 62 20 07. Org.: Comité pour une Paix juste au Proche-Orient et ASTM.

MUSEK

Sportfreunde Stiller, Rockhal, Club, Esch, 21h.

KONTERBONT

Visite guidée, Théâtre National du Luxembourg (194, rte de Longwy), Luxembourg, 18h. Tél. 47 08 95-1.

Mir wëlle net bleiwen, Virféierung vum Dokumentarfilm vu Pascal Becker a Yann Tonnar, Centre culturel Paul Barblé, Strassen, 19h30.

DI, 23.11.

JUNIOR

Boîtes, par le Nuna Théâtre, Bruxelles, Carré Rotondes, Luxembourg, 15h. Tél. 26 62 20 07.

KONFERENZ

Le roman africain subsaharien des années 50, par Vivian Steemers, Université du Luxembourg, Walferdange, 11h45 - 13h15. sebastian.thilges@uni.lu

Data Mining in Geographical Contexts and Texts, University of Luxembourg, Campus Kirchberg, Luxembourg, 16h. Christoph.Schommer@uni.lu

La scène des images, par Mathilde Roman, Casino Forum de l'art contemporain Luxembourg, 19h30. Tél. 22 50 45. Dans le cadre des « Mardis de l'Art ».

George, Fryderyk... et les autres, par Dr. Francis Cerf, Salle José Ensch au Centre culturel de Rencontre Abbaye Neumünster, Luxembourg, 19h. Tél. 26 20 52-1.

MUSEK

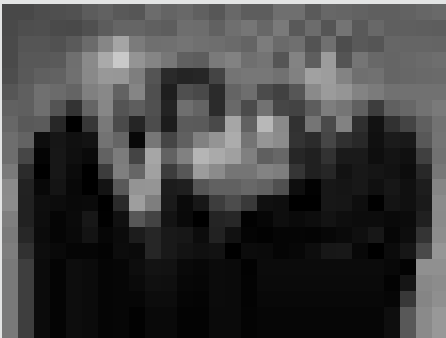
Turandot, Oper von Giacomo Puccini, Saarländisches Staatstheater, Saarbrücken (D), 19h30. Tél. 0049 681 30 92-0.

Caspian, Kulturfabrik, Esch, 19h30. Tél. 55 44 93-1.

ERAUSGEPICKT

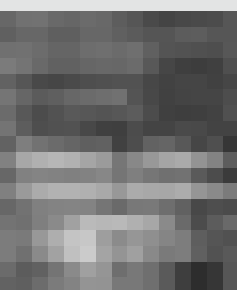
Walfer Bicherdeeg

Wie jedes Jahr wird Walferdingen im November für ein Wochenende zum Zentrum des Luxemburger Literaturbetriebes. Die 16. „Walfer Bicherdeeg“, die dieses Jahr unter dem Motto Musik stehen, **finden an diesem Samstag und Sonntag, 20. und 21. November, statt.** Im Vorfeld **gastiert Jemp Schuster** mit der Premiere seines neuen Kabarettprogramms **an diesem Freitag, dem 19. November**, in Walferdingen. Am **Samstag, dem 20. November, tritt dann das Quartett**



„Jazz'appella“ auf. Jemp Schusters neues Kabarettprogramm „Da maacht lech emol fräi“, geht der Frage nach, wie es wäre, wenn wir uns wirklich frei machten. Nicht nur so, wie es der Arzt regelmäßig verlangt, sondern so richtig: frei von allen Zwängen, frei von jeglicher Indoktrinierung, frei von Unterdrückung und der ewigen Angst, alles falsch zu machen. Wenn wir alle einfach ganz nackt wären, wie im Paradies. Das wäre spannend! Jemp Schusters neues Kabarettprogramm verspricht wieder eine Vielzahl an ironischen, bitterbösen Seitenhieben auf unsere Gesellschaft. Reservieren kann man unter

Tel. 33 01 44-1 oder secretariat@walfer.lu. Der Eintritt kostet 20 Euro und Beginn ist um 20 Uhr im Festzelt auf dem Gelände des Walferdinger Sportkomplexes. Das Gesangsquartett „Jazz'appella“ besteht aus vier Musikerinnen und Sängerinnen unterschiedlicher Stilrichtungen: Marion Welter (Gesang), Leana Sealy (Gesang und Saxophon), Ernie Hammes (Gesang und Trompete) und Claude Origer (Gesang und Posaune). Das abwechslungsreiche musikalische Programm von „Jazz'appella“ steht in der Tradition des Vocal Jazz, sowohl a cappella als auch mit Band. Das Repertoire erstreckt sich von den großen Klassikern des Jazz über die Beatles bis hin zu bekannten Kompositionen von Vokalgruppen wie „Manhattan Transfer“ oder „The New York Voices“. Der Auftritt von „Jazz'appella“ findet um 20 Uhr im Festzelt statt. Der Eintrittspreis an der Abendkasse beträgt 20 Euro.

**Internationaler Tag gegen Gewalt an Frauen**

Im Rahmen der Reihe „femmes/violences“ laden die Stadt Luxemburg und der Cid-femmes **am 25. November**, dem Internationalen Tag gegen Gewalt an Frauen, **um 16 Uhr** zu einem

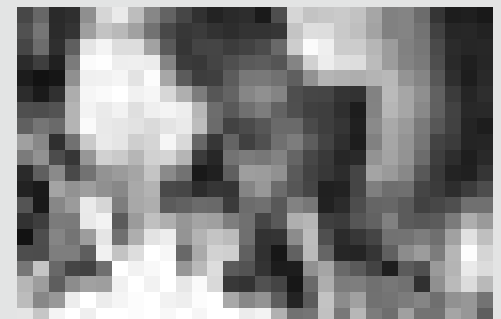
Workshop über Zivilcourage und Sicherheit im öffentlichen Raum ein, der sich an ErzieherInnen, Lehrpersonal und andere MultiplikatorInnen aus den Bereichen Schule, Jugend- und Sozialarbeit richtet. Zivilcourage war das Thema mit dem sich im Frühjahr 2010 SchülerInnen des Lycée Technique du Centre (LTC) auseinandergesetzt haben. In einem Projekt mit der Luxemburger Polizei haben sie an verschiedenen Orten der Stadt kurze Szenen gedreht, die Übergriffe nachstellen und die Reaktionen der Umstehenden zeigen. „Kuck net eweg“ heißt die DVD, die daraus entstanden ist, und die jetzt, ergänzt durch pädagogische Materialien, als Basis für die Arbeit mit Jugendlichen dient. In dem Workshop werden Nancy Holtgen (LTC) und Steve Goedert von der Luxemburger Polizei das Projekt und die DVD vorstellen, pädagogische Anregungen geben, Hintergrundinformation vermitteln und auf Geschlechteraspekte eingehen. **Im Anschluss an den Workshop findet um 18.30 Uhr der Vortrag „Wem gehört die Stadt? Wem gehört die Straße? - Von der Angst zur Aneignung - Frauen und Mädchen im öffentlichen Raum“ statt.**

„Da kannst Du nicht alleine hin! Und im Dunkeln schon gar nicht!“ Solche Äußerungen dürften vielen Frauen und Mädchen geläufig sein. Die meisten von ihnen entwickeln Strategien, um mit so genannten „unsicheren Zonen“ umzugehen, sie nehmen Umwege auf sich, lassen sich abholen, kehren im Hellen heim und vermeiden bestimmte Orte gänzlich. Wie reagiert die Stadtplanung auf dieses Verhalten? Welchen Sinn machen Frauenparkplätze, mit Videokameras bewachte Straßenzüge und hell beleuchtete Unterführungen? Die Soziologin Dr. phil Renate Ruhne wirft in ihrem Vortrag einen kritischen Blick auf die „frauenspezifischen Schutzmaßnahmen“ der StadtentwicklerInnen. Sie hinterfragt den Gewaltbegriff mit dem die Maßnahmen argumentieren und sie beleuchtet die Geschichte der unterschiedlichen Beweglichkeit von Frauen und Männern in der Stadt. Die Referentin Dr. phil Renate Ruhne arbeitet zurzeit als Vertretungsprofessorin für Soziologie an der Technischen Universität Darmstadt. Sie ist Sprecherin der Sektion Stadt- und Regionalsoziologie in der Deutschen Gesellschaft für Soziologie. Ihre Arbeitsschwerpunkte beziehen sich neben der Raumsoziologie und der Soziologie der Geschlechter auf (Un)Sicherheiten und soziale Kontrolle, sowie Prostitution. Anmeldungen für den Workshop: biblio@cid-femmes.lu oder Tel. 24 10 95-1. Beide Veranstaltungen finden im Cid-femmes, 14 rue Beck, Luxemburg statt. Weitere Informationen: Tel.: 24 10 95-1

Fit a Froe vun der nohalteger Entwécklung

Der Mouvement Ecologique und das OekoZenter Lëtzebuerg laden interessierte BürgerInnen zu Einführungsveranstaltungen ein, die ihnen grundlegende Informationen zu sehr aktuellen Fragen der nachhaltigen Entwicklung vermitteln. Die Initiative steht unter der Schirmherrschaft des Ministeriums für nachhaltige Entwicklung und Infrastrukturen. Themen wie Klimaschutz, Naturschutz, Mobilität, Landesplanung, Bürgerbeteiligung ... interessieren viele

BürgerInnen, die jedoch vielfach das Gefühl haben, dass es ihnen an notwendigem Hintergrundwissen fehlt. Zum Beispiel was sich hinter dem immer wieder erwähnten IVL-Konzept der Landesplanung versteckt, welche Modelle der Mobilitätsorganisation es gibt, was man unter Biodiversität versteht. Oder aber welche Arten der Bürgerbeteiligung es gibt, wie denn nun der Klimawandel einzuschätzen ist und welche Instrumente sich Luxemburg gegeben hat. Im Rahmen von sieben Kurzseminaren (Abendveranstaltungen) können alle Interessierten nun einen konkreteren Einblick in diese Themen erhalten. Dabei sind die Abende so aufgebaut, dass zunächst ein gut verständlicher fachlicher Input in das Thema seitens eines Experten erfolgt, wonach ein Vertreter des jeweils zuständigen Ministeriums aktuelle Initiativen und Projekte auf Regierungsebene erklärt. Das Ganze wird leicht verständlich dargelegt und richtet sich an alle BürgerInnen - unabhängig vom Alter oder der Schulbildung - die sich für die Gestaltung unserer Zukunft interessieren, ihr Allgemeinwissen ausbauen möchten oder aber sich vielleicht in einem Bereich (z.B. auf Gemeindeebene) engagieren möchten. Es werden demnach keine besonderen Vorkenntnisse vorausgesetzt. Es soll allen Interessierten die Möglichkeit geboten werden, eine allgemein verständliche Einführung in Schlüsselfragen der



nachhaltigen Entwicklung zu erhalten. Natürlich bieten die Veranstaltungen auch die Möglichkeit, gleichgesinnte Menschen kennen zu lernen und sich mit ihnen auszutauschen. Die Kurzseminare finden jeweils **donnerstags, um 18.30 Uhr im 14-Tage Rythmus in Luxemburg statt.** Eine Anmeldung ist notwendig. Ein Unkostenbeitrag von 10 Euro (5 Euro für StudentInnen und Arbeitslose) wird vor Ort erhoben. Natürlich kann man an allen Veranstaltungen teilnehmen, oder „nur“ an jenen, die einen besonders interessieren. Am 2. Dezember geht es los mit: Aarteivelfalt, Liewesraim a Landschaften: „Biodiversitéit“ a Gefor? Am 16. Dezember folgt: Biergerbedeegung zu Lëtzebuerg - Rechter a Pflichte vum Bierger a vun der öffentlecher Hand. Am 13. Januar 2011 geht es weiter mit: Entwécklung vum Land a vun eise Gemengen: Landesplanung a Bautepolitik. Der 27. Januar 2011 steht unter dem Motto: Fir eng zukunftsweisend Mobilitéit. Thema am 10. Februar 2011 ist: Klimawandel a Klimaschutz: Wou sti mer? Wat ass ze machen? Der zweitletzte Abend am 3. März 2011 behandelt: Waasserwirtschaft zu Lëtzebuerg: Wou sti mer? Und am 17. März 2011 schließlich geht es um: Loft-, Kaméidi- a Buedembelaaschtung zu Lëtzebuerg: Plooschteren oder Ursachebekämpfung? Weitere Infos unter Tel. 43 90 30-1, www.meco.lu oder meco@oeko.lu

WAT ASS LASS | 19.11. - 28.11.

Précision utile

Vous voulez faire figurer un événement culturel dans l'agenda du woxx ? Alors envoyez vos informations à agenda@woxx.lu, au plus tard le lundi qui précède la parution du woxx. Sur le site internet www.woxx.lu l'ensemble des rendez-vous sont accessibles, même ceux qui - pour des raisons de place - n'ont pas pu paraître dans le numéro papier.

Hinweis

Sie wollen einen kulturellen Termin in der woxx veröffentlicht sehen? Dann schicken Sie die entsprechenden Informationen, bis spätestens am Montag der Woche, in der er erscheinen soll, an agenda@woxx.lu. Auf der Internetseite www.woxx.lu werden sämtliche Einträge, auch die, die es aus Platzgründen nicht in die Papierausgabe geschafft haben veröffentlicht.

Miller Anderson - Kris Gray Duo, Brasserie L'Inouï, Redange, 20h. Tél. 26 62 02 31.

New Model Army, Rockhal, Club, Esch, 21h.

THEATER

Mann ist Mann, Lustspiel von Berthold Brecht, Alte Feuerwache, Saarbrücken (D), 19h30. Tél. 0049 681 30 92-0.

Trouble in Tahiti, Oper von Leonard Bernstein, Variété Chat Noir Casino (Am Kornmarkt 1-3), Trier (D), 20h. Tél. 0049 651 1 45 56 00.

Flash, par la Cie Sensinital, Kulturhaus, Niederanven, 20h. Tél. 26 34 73-1.

Fuck you Eu.ro.pa! von Nicoleta Esinencu, mit Snezhina Petrova, Théâtre National du Luxembourg (194, rte de Longwy), Luxembourg, 20h. Tél. 47 08 95-1.

C'est le printemps..., de Serge Basso de March, avec Nicole Max, Denis Jousselin et Jean François Wolff, Théâtre du Centaure, Luxembourg, 20h. Tél. 22 28 28.

Biographie de la faim, d'Amélie Nothomb, Maison de la Culture, Arlon (B), 20h30. Tél. 0032 63 24 58 50.

KONTERBONT

Qu'est-ce qu'on fait aujourd'hui ? Soirée pour parents avec Patrice Moes, Maison Relais Brill, Esch, 18h.

Jeanne Bauler, soirée de lecture, Bibliothèque Municipale (3, rue Genestre), Luxembourg, 18h30.

Gli amici del Bar Margherita, projection du film de Pupi Avati, Bibliothèque de l'Istituto Italiano di Cultura, Luxembourg, 19h.

MI, 24.11.

KONFERENZ

Entretiens avec Pascale Roze, Université du Luxembourg, Walferdange, 10h. Tél. 46 66 44-6563/6560.

L'art de bien-être, soirée pour parents par Monique Spautz, Maison relais Brouch, Esch, 18h.

Education, Knowledgeability and the Labour Market, by Nico Stehr, University of Luxembourg, Salle Piaget, Walferdange, 18h15. Ragnhild.Barbu@uni.lu

Le Louvre : recherches archéologiques à Izmir et Myrina, par Jean-Luc Martinez, Centre culturel de rencontre Abbaye de Neumünster, Luxembourg, 18h30.

MUSEK

Récital d'orgue, par Francesco Filidei, oeuvres de Berio, Damiani, Mantz, Lenners, Hosokawa et Xenakis, église Saint-Martin, Dudelange, 20h. Dans le cadre des Rainy Days.

Bob Brozman, Centre culturel régional opderschmelz, Dudelange, 20h. Tél. 51 61 21-290.

Cuarteto Casals, oeuvres de Purcell, Chostakovitch et Bartok, Philharmonie, Salle de musique de chambre, Luxembourg, 20h. Tél. 26 32 26 32.

Dies Academicus, Werke von Milhaud und Schostakowitsch, Audimax der Universität, Trier (D), 20h.

Miller Anderson - Kris Gray Duo, Brasserie L'Inouï, Redange, 20h. Tél. 26 62 02 31.

Mid'week, Brass Band du Conservatoire, sous la direction de Guy Conter, Conservatoire de Musique, Esch, 20h. Tél. 54 97 25.

Mike Moreno Quartett, Centre culturel Paul Barblé, Strassen, 20h30.

THEATER

Lol, par la Cie Rualité, Arsenal, Grande Salle, Metz (F), 16h. Tél. 0033 3 87 74 16 16.

König Ödipus, von Sophokles, Alte Feuerwache, Saarbrücken (D), 19h30. Tél. 0049 681 30 92-0.

Hamlet, Tragödie von William Shakespeare, Saarländisches Staatstheater, Saarbrücken (D), 19h30. Tél. 0049 681 30 92-0.

Cocteau-Marais, d'après l'oeuvre de Jean Cocteau, Théâtre des Capucins, Luxembourg, 20h. Tél. 47 08 95-1.

Et geet biergop! Den neie Programm vum Kabaret Sténkdéier, mat Géraldine Posing, Irène Zeimes, Raymond Bertemes, Nico Dabé an Tom Kraemer, Texter vu Remy Kraus, Roland Meyer an Tom Kraemer,

Mierscher Kulturhaus, Mersch, 20h. Tél. 47 08 95-1.

Les Corbeaux, chorégraphie et interprétation : Joseph Nadj, Grand Théâtre, Luxembourg, 20h. Tél. 47 08 95-1.

Wou ass hei den Noutausgang? E Kabaretprogramm vun der Peffermill(ch)en, Brasserie l'Abbaye (Centre culturel de rencontre Abbaye de Neumünster), Luxembourg, 20h. Tél. 26 67 06 44.

Der Pol, von Vladimir Nabokov, sparte4 (Eisenbahnstr. 22), Saarbrücken (D), 20h. www.sparte4.de

Fuck you Eu.ro.pa! von Nicoleta Esinencu, mit Snezhina Petrova, im Anschluss (21h) Diskussionsrunde mit Johanna Niedermüller, Dr. Mihai Gribincea sowie der Autorin und der Schauspielerin, Théâtre National du Luxembourg (194, rte de Longwy), Luxembourg, 20h. Tél. 47 08 95-1.

Poids lourd de la musique contemporaine, le compositeur et organiste Francesco Filidei s'imaginer une musique « qui a perdu l'élément sonore », d'après ses dires. Il donnera un récital, le 24 novembre à l'église Saint-Martin de Dudelange.



WAT ASS LASS | 19.11. - 28.11.

Les Diablogues, de Roland Dubillard, par le Studio Théâtre Luxembourg, Café-Théâtre Rocas (place des Bains), Luxembourg, 20h. Tél. 27 47 86 20.

KONTERBONT

Appel de la Steppe, d'Istanbul au confins Mongols, projection du film documentaire d'Antoine de Changy, Ciné Scala, Diekirch, 20h15. Tél. 80 87 80-201. Dans le cadre d'Exploration du Monde.

Il y en a marre, soirée de poésie, Théâtre du Centaure, Luxembourg, 20. Tél. 22 28 28.

Congé fir e Mord, Filmvirfeierung, Centre des Arts Pluriels Ed. Juncker, Ettelbruck, 20h. Tél. 26 81 21-304.

DO, 25.11.

JUNIOR

Die Biene Maja, Musical für Kinder nach Waldemar Bonsels, Theater, Trier (D), 11h + 14h. Tél. 0049 651 7 18 18 18.

Der Räuber Hotzenplotz, von Ottfried Preußler, Saarländisches Staatstheater, Saarbrücken (D), 11h. Tél. 0049 681 30 92-0.

Boîtes, par le Nuna Théâtre, Bruxelles, Carré Rotondes, Luxembourg, 15h. Tél. 26 62 20 07.

KONFERENZ

Observing our Solar System with the Eyes of Herschel, University of Luxembourg, Campus Kirchberg, Luxembourg, 17h30.

Nach der Diagnose Krebs: was nun? Vortrag von Barbara Strehler, Fondation Luxembourgeoise contre le Cancer (209, rte d'Arlon), Luxembourg, 18h. Tél. 45 30 33 -1.

Wem gehört die Stadt? Wem gehört die Straße? - Von der Angst zur Aneignung - Frauen und Mädchen im öffentlichen Raum, Vortrag von Dr. phil. Renate Ruhne, Cid-femmes (14, rue Beck), Luxembourg, 18h30. Zum Internationalen Tag gegen Gewalt gegen Frauen, Tél. 24 10 95-1. *Siehe herausgepickt S. 6*

Raconte-moi une histoire ! Soirée pour parents par Danielle Mertes, Maison Relais Spillhaus Parc Laval, Breedewee, Esch, 18h30.



Et encore une église... « L'effondrement d'une cathédrale », performance et installation in situ, le 26 novembre au théâtre du Saulcy à Metz.

Peut-on parler d'inflation des diplômes ? Quand trop d'école tue l'école, par Prof. Marie Duru-Bellat, Hôtel Parc Belair, Luxembourg, 19h. Org.: Luxembourg Lifelong Learning Center.

Dikrich, eng Stad am Mëttelalter, Themenowend mam Michel Pauly an Laurent Mosar, uschlëssend e Ronndeschgespréich mat Frank Engel, Claude Haagen a Claude Turmes, Cité, Luxembourg, 19h.

MUSEK

Die schöne Helena, Operette von Jacques Offenbach, Saarländisches Staatstheater, Saarbrücken (D), 19h30. Tél. 0049 681 30 92-0.

Yves Duteil, chanson, Concert Hall au Casino 2000, Mondorf, 20h.

Vittorio Merlo, Brasserie L'Inouï, Redange, 20h. Tél. 26 62 02 31.

Deftones, Den Atelier, Luxembourg, 21h. www.atelier.lu

Sonic Visions, Rockhal, Esch, 21h.

Weibliche Taufnamen vn A bis M, Direktmusik mit den Jojo Achims und SST-Ensemblemitgliedern, sparte4 (Eisenbahnstr. 22), Saarbrücken (D), 21h. www.sparte4.de

THEATER

Casa Azul, Ballet von Marguerite Donlon, Alte Feuerwache, Saarbrücken (D), 19h30. Tél. 0049 681 30 92-0.

Et geet biergop! Den neie Programm vum Kabaret Sténkdéier, mat Géraldine Posing, Irène Zeimes, Raymond Bertemes, Nico Dabé an Tom Kraemer, Texter vu Remy Kraus, Roland Meyer an Tom Kraemer, Mierscher Kulturhaus, Mersch, 20h. Tél. 47 08 95-1.

Wou ass hei den Noutausgang? E Kabaretprogramm vun der Peffermill(ch)en, Brasserie l'Abbaye (Centre culturel de rencontre Abbaye de Neumünster), Luxembourg, 20h. Tél. 26 67 06 44.

marcolorenzini, maxiodermini, Solo fir e Schauspiller mat véier Museker, Théâtre National du Luxembourg (194, rte de Longwy), Luxembourg, 20h. Tél. 47 08 95-1.

Geschlossene Gesellschaft, Grotteske von Jean-Paul Sartre, Kultur-Salon bei den Winzern, Saarbrücken (D), 20h. Tél. 0049 681 58 38 16.

C'est le printemps..., de Serge Basso de March, avec Nicole Max, Denis Jousselin et Jean François Wolff, Le Gueulard, Nilvange (F), 20h. Tél. 0033 3 82 85 50 71.

Scènes d'amour, par la Cie du Lycée Ermesinde, Kulturfabrik, Esch, 20h. Tél. 55 44 93-1.

Da maacht lech emol fräi! Text a Spill Jemp Schuster, Trifolion, Echternach, 20h. Tél. 47 08 95-1.

Les Diablogues, de Roland Dubillard, par le Studio Théâtre Luxembourg, Café-Théâtre Rocas (place des Bains), Luxembourg, 20h. Tél. 27 47 86 20.

Doute, de John Patrick Shanley, avec Caty Baccega, Marie-Anne Lorgé, Sabine Pakora et Jérôme Varanfrain, TOL, Luxembourg, 20h30. Tél. 49 31 66.

KONTERBONT

Oubli, mode d'emploi, présentation du livre de Jean Portante, chapelle du Centre culturel de rencontre Abbaye de Neumünster, Luxembourg, 20h.

La quatrième saison, présentation du livre de Pierre Schumacher, lecture des textes par Marc Limpach, encadrement musical par Paul et Michel Mootz, Centre national de littérature, Mersch, 20h. Tél. 32 69 55-1.

WAT ASS LASS | 19.11. - 28.11.

FR, 26.11.**JUNIOR**

Die Biene Maja, Musical für Kinder nach Waldemar Bonsels, Theater, Trier (D), 10h. Tel. 0049 651 7 18 18 18.

KONFERENZ

Weiter wie bisher ist keine Option, Vortrag von Benny Haerlin, A Guddesch (1 an Kaesch), Beringen/Mersch, 20h.

MUSEK

Celso Marques et Sergio Tordini, musique brésilienne, Cité, Luxembourg, 12h30.

Lucia di Lammermoor, opéra en trois actes, de Gaetano Donizetti, Opéra-Théâtre, Metz (F), 20h. Tél. 0033 3 87 55 51 43.

Orchestre Philharmonique du Luxembourg, sous la direction de Roland Kluttig, oeuvres de Bach, Webern et Mozart, Philharmonie, Grand Auditorium, Luxembourg, 20h. Tél. 26 32 26 32. Dans le cadre des Rainy Days.

Der Graf von Luxemburg, Operette von Franz Lehár, Theater, Trier (D), 20h. Tel. 0049 651 7 18 18 18.

Heiri Känzig Quintett, jazz, Brasserie L'Inouï, Redange, 20h. Tél. 26 62 02 31.

Michael Burks Band, blues, Sang a Klang, Luxembourg, 20h30. Org.: Blues Club Lëtzebuerg. D'woxx verschenkt fir dëse Concert 3 Ticketen. Einfach uruffen um 29 79 99-0 vun e Méindeg 9 Auer un.

Sonic Visions, Rockhal, Esch, 21h.

Meursault, sparte4 (Eisenbahnstr. 22), Saarbrücken (D), 21h. www.sparte4.de

Hgich-T, Exhaus, kleines Exil, Trier (D), 21h. Tel. 0049 651 2 51 91.

THEATER

König Ödipus, von Sophokles, Alte Feuerwache, Saarbrücken (D), 19h30. Tel. 0049 681 30 92-0.

Et geet biergop! Den neie Programm vum Kabaret Sténkdéier, mat Géraldine Posing, Irène Zeimes, Raymond Bertemes, Nico Dabé an Tom Kraemer, Texter vu Remy Kraus, Roland Meyer an Tom Kraemer, Mierscher Kulturhaus, Mersch, 20h. Tel. 47 08 95-1.

Der Eigenussverstärker, Kabarett von und mit Erwin Grosche, Cube 521, Marnach, 20h. Tél. 52 15 21. www.ticket.lu

Woyzeck ou l'ébauche du vertige, spectacle de Josef Nadj, Grand Théâtre, Luxembourg, 20h. Tél. 47 08 95-1.

Wou ass hei den Noutausgang? E Kabarettprogramm vun der Peffermill(ch)en, Brasserie l'Abbaye (Centre culturel de rencontre Abbaye de Neumünster), Luxembourg, 20h. Tel. 26 67 06 44.

marcolorenzini, maxiodermini, Solo fir e Schauspiller mat véier Museker, Théâtre National du Luxembourg (194, rte de Longwy), Luxembourg, 20h. Tel. 47 08 95-1.

Josef und Maria, ein Stück von Peter Turrini, Modehaus Marx, Trier (D), 20h.

C'est le printemps..., de Serge Basso de March, avec Nicole Max, Denis Joussetin et Jean François Wolff, MJC (6, rue Clémenceau), Villerupt (F), 20h.

Mes nuits sans Robert, de et avec Véronique Gallo, Maison de la Culture, Arlon (B), 20h. Tél. 0032 63 24 58 50.

Doute, de John Patrick Shanley, avec Caty Baccaga, Marie-Anne Lorgé, Sabine Pakora et Jérôme Varanfrain,

TOL, Luxembourg, 20h30. Tél. 49 31 66.

PARTY/BAL

Fuck Yea, Dubstep, ExHaus, Balkensaal, Trier (D), 22h. Tel. 0049 651 2 51 91.

Discodestruction, Exhaus, Großes Exil, Trier (D), 23h. Tel. 0049 651 2 51 91.

KONTERBONT

L'effondrement d'une cathédrale, soirée pluridisciplinaire, festive et conviviale, composée de formes courtes présentées par la Cie Pardès rimonim, Théâtre du Saulcy, Metz (F), 19h. Tél. 0033 3 87 31 56 13.

SA, 27.11.**JUNIOR**

Discover the Heavy Metal World, atelier de quatre heures, avec Martin Martial, Musée d'Histoire de la Ville, Luxembourg, 13h. Tél. 47 96 45 58. Dans le cadre de l'exposition Born to be Wild.

Serendipity, Atelier fir Kanner vu sechs bis 12 Joer, Casino Luxembourg - Forum d'art contemporain, Luxembourg, 15h - 17h. Tél. 22 50 45.

Boîtes, par le Nuna Théâtre, Bruxelles, Carré Rotondes, Luxembourg, 17h. Tél. 26 62 20 07.

MUSEK

75e anniversaire de Helmut Lachenmann, oeuvres de Bach, Chopin, Schubert, Lachenmann, Haas, Debussy, Andre et Nono, Philharmonie, Salle de musique de chambre, Luxembourg, 19h, 20h, 21h+ 22h. Tél. 26 32 26 32. Dans le cadre des Rainy Days.

Henrik Freischlader + The Brew + Remo Cavallini Band, Blues, Centre culturel régional opderschmelz, Dudelange, 19h30. Tél. 51 61 21-290.

Die schöne Helena, Operette von Jacques Offenbach, Saarländisches Staatstheater, Saarbrücken (D), 19h30. Tel. 0049 681 30 92-0.

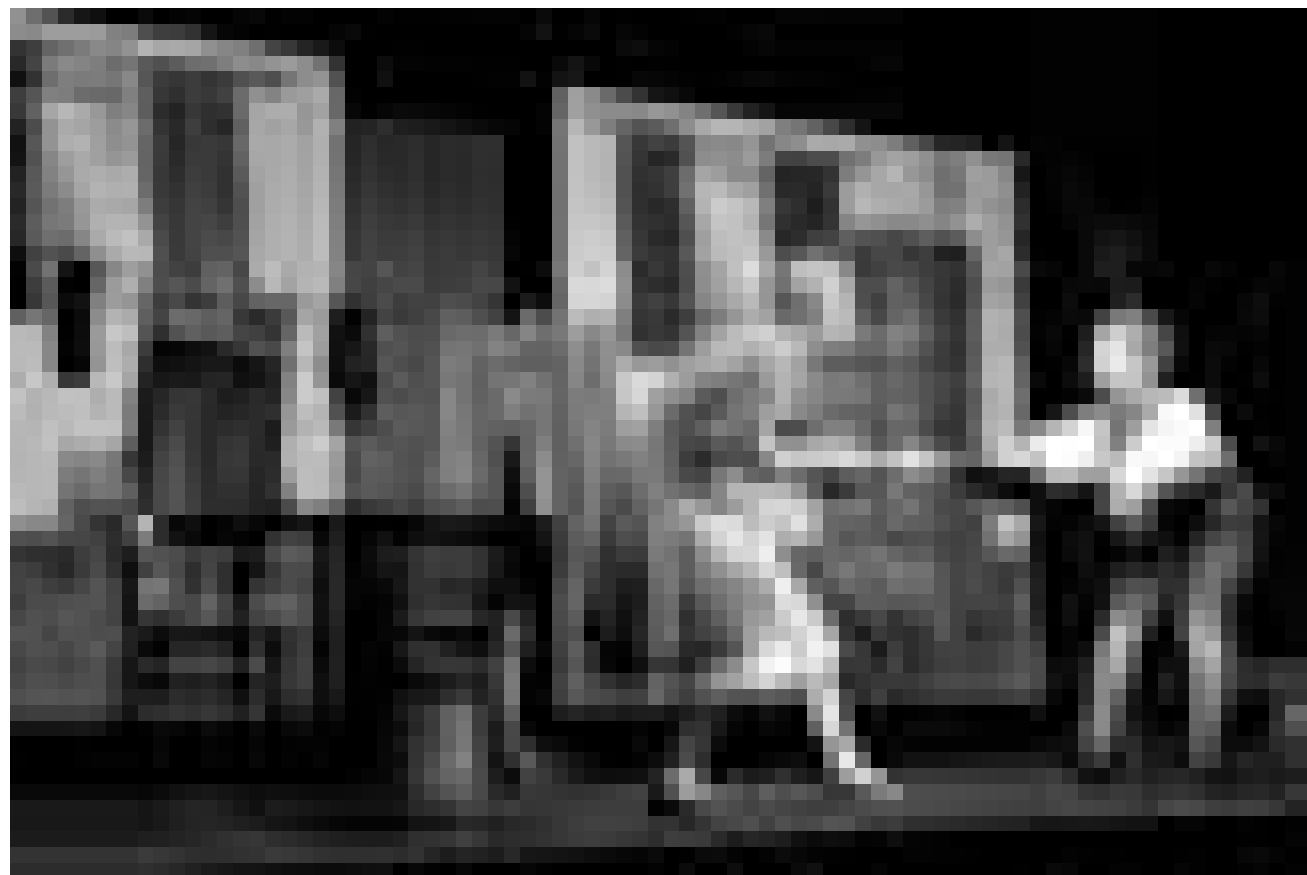
Peter Maffay, Arena (Fort Worth-Platz 1), Trier (D), 20h.

Supershirt, ExHaus, Balkensaal, Trier (D), 20h. Tel. 0049 651 2 51 91.

Récital de piano, par Dejan Lazic, oeuvres de Chopin et Schubert, Conservatoire de Musique, Esch, 20h. Tél. 54 97 25.

Heiri Känzig Quintett, jazz, Brasserie L'Inouï, Redange, 20h. Tél. 26 62 02 31.

Hänsel und Gretel neu entdecken - am 28. November ist dies im Cape Eitelbrück möglich.



WAT ASS LASS | 19.11. - 28.11.



Joja Wendt gibt „Das Beste am Klavier“, am 28. November im Trifolion in Echternach.

Sonic Visions, Rockhal, *Esch*, 21h.

Surprise, Chansons und Poesie, mit Marie-Laure und Rüdiger, Kultur-Salon bei den Winzern, *Saarbrücken (D)*, 21h. Tel. 0049 681 58 38 16.

THEATER

Dance Around the World, Tanzstück von Sven Grützmacher, Theater, *Trier (D)*, 19h30. Tel. 0049 651 7 18 18 18.

Hochmut, Verfolgung und Enthauptung, hysterische Familienkomödie von Marion Aubert, Alte Feuerwache, *Saarbrücken (D)*, 19h30. Tel. 0049 681 30 92-0.

Theatersport, Improvisationstheater, Tufa, *Trier (D)*, 20h. Tel. 0049 651 7 18 24 12.

Cocktail Cocteau, spectacle conçu par Jean-Louis Châles et Jean-Paul Alimi,

Théâtre des Capucins, *Luxembourg*, 20h. Tél. 47 08 95-1.

Et geet biergop! Den neie Programm vum Kabaret Sténkdéier, mat Géraldine Posing, Irène Zeimes, Raymond Bertemes, Nico Dabé an Tom Kraemer, Texter vu Remy Kraus, Roland Meyer an Tom Kraemer, Mierscher Kulturhaus, *Mersch*, 20h. Tel. 47 08 95-1.

marcolorenzini, maxiodermini, Solo fir e Schauspiller mat véier Museker, Théâtre National du Luxembourg (194, rte de Longwy), *Luxembourg*, 20h. Tel. 47 08 95-1.

De Fatzert, vum Pol Putz, Al Schmelz, *Steinfort*, 20h.

Asphalte, chorégraphie par Pierre Rigal, Arsenal, Grande Salle, *Metz (F)*, 20h. Tél. 0033 3 87 74 16 16.

Da maacht lech emol fräil! Text a Spill Jemp Schuster, Kulturzenter, *Larochette*, 20h. Tel. 45 80 78-338 oder 26 87 02 06.

Doute, de John Patrick Shanley, avec Caty Baccega, Marie-Anne Lorgé, Sabine Pakora et Jérôme Varanfrain, TOL, *Luxembourg*, 20h30. Tél. 49 31 66.

PARTY/BAL

Queer as Trier, Homosella Abschlussparty, Exhaus, Großes Exil, *Trier (D)*, 22h. Tel. 0049 651 2 51 91.

80's Party, Den Atelier, *Luxembourg*, 22h. www.atelier.lu

KONTERBONT

Ourdaller Maart, Cornelys Haff, *Heinerscheid*, 10h - 16h. Tel. 92 17 45-1.

Rendez-vous mam Lucien Czuga a Roger Leiner, Cité, *Luxembourg*, 10h30.

Crëschtmaart, Schoul, *Vichten*, 14h - 17h.

Fast Forward, clôture du festival Rainy Days, Philharmonie, Grand Auditorium, *Luxembourg*, 20h. Tél. 26 32 26 32.

Lez Zeppelin, Spirit of 66, *Verviers (B)*, 20h. www.spiritof66.be

Touché Amore + Lighthouse + Mmmts + Run & Hide, Café Exakt (Exhaus), *Trier (D)*, 20h. Tel. 0049 651 2 51 91.

THEATER

Mitternachtskinder, Schauspiel von Salman Rushdie, Theater, *Trier (D)*, 16h. Tel. 0049 651 7 18 18 18.

C'est le printemps..., de Serge Basso de March, avec Nicole Max, Denis Jouselin et Jean François Wolff, L'Actée Théâtre, *Longwy (F)*, 17h.

Doute, de John Patrick Shanley, avec Caty Baccega, Marie-Anne Lorgé, Sabine Pakora et Jérôme Varanfrain, TOL, *Luxembourg*, 17h30. Tél. 49 31 66.

Wou ass hei den Noutausgang? E Kabaretprogramm vun der Peffermill(ch)en, Brasserie l'Abbaye (Centre culturel de rencontre Abbaye de Neumünster), *Luxembourg*, 19h. Tel. 26 67 06 44.

Casa Azul, Ballet von Marguerite Donlon, Alte Feuerwache, *Saarbrücken (D)*, 19h30. Tel. 0049 681 30 92-0.

Trouble in Tahiti, Oper von Leonard Bernstein, Variété Chat Noir Casino (Am Kornmarkt 1-3), *Trier (D)*, 20h. Tel. 0049 651 1 45 56 00.

KONTERBONT

Crëschtmaart, Schoul, *Vichten*, 14h - 17h.

Drucken wie zu Gutenbergs Zeiten, geführte Besichtigung, Druckmuseum (Kulturhuef), *Grevenmacher*, 14h30 + 16h. Tel. 26 74 64-1.

L'Histoire de Luxembourg pour les nuls, présentation de l'exposition permanente et introduction à l'histoire de la ville et du pays, Musée d'Histoire de la Ville, *Luxembourg*, 16h (L/F/D). Tél. 47 96-45 70.

Die Welt, die menden ist, Lyrik und Klangimprovisationen mit Texten von Rilke, Heine, Morgenstern ..., Café Ancien Cinéma, *Vianden*, 17h. Tel. 26 87 45 32.

SO, 28.11.

JUNIOR

Der Räuber Hotzenplotz, von Ottfried Preußler, Saarländisches Staatstheater, *Saarbrücken (D)*, 11h + 15h. Tel. 0049 681 30 92-0.

Boîtes, par le Nuna Théâtre, Bruxelles, Carré Rotondes, *Luxembourg*, 11h + 15h. Tél. 26 62 20 07.

Hänsel und Gretel, Oper von Engelbert Humperdinck, Centre des Arts Pluriels Ed. Juncker, *Ettelbruck*, 17h. Tel. 26 81 21-304.

MUSEK

Ernie Hammes & Cubop, jazz, Brasserie l'Abbaye (Centre culturel de rencontre Abbaye de Neumünster), *Luxembourg*, 11h30. Tél. 26 20 52 981.

Lucia di Lammermoor, opéra en trois actes, de Gaetano Donizetti, Opéra-Théâtre, *Metz (F)*, 15h. Tél. 0033 3 87 55 51 43.

Scola Metensis, Arsenal, *Metz (F)*, 16h. Tél. 0033 3 87 74 16 16.

Dunamis, par Serge Kettenmeyer et Guy Frisch, Espace H2O, *Differdange*, 16h. Dans le cadre de l'exposition « Ciel mon Art ».

Euro Brass, église, *Oberkorn*, 17h.

Das Beste am Klavier, mit Joja Wendt, Trifolion, *Echternach*, 17h. Tel. 47 08 95-1.

In Nomine, par l'ensemble recherche, Philharmonie, Salle de musique de chambre, *Luxembourg*, 18h + 19h. Tél. 26 32 26 32. Dans le cadre des Rainy Days.

Gentleman & The Evolution, Kulturfabrik, *Esch*, 20h. Tél. 55 44 93-1.

Faithless, Rockhal, *Esch*, 20h.

TICKETS TO WIN

Die woxx verschenkt diesmal 3 Eintrittskarten zu folgendem Konzert:

Michael Burks Band (USA)

Freitag, 26. November um 20.30 Uhr, im „Sang a Klang“, Luxemburg - Pfaffenthal.

Veranstalter: Blues Club Lëtzebuerg

Interessiert?

Einfach anrufen, am Montag zwischen 9 und 12 Uhr. Tel. 29 79 99-0.