



WAT ASS LASS | 10.12. - 19.12.



On les voit bien, pourtant : « Le cirque invisible », spectacle de et avec Victoria Chaplin et Jean-Pierre Thiérrée du 8 au 12 décembre au Grand Théâtre à Luxembourg.

FR, 10.12.

MUSEK

Ensembles à cuivres des écoles de musique de Merzig Wadern et Echternach, balcons de la Basilique et du Trifolion, *Echternach*, 17h15.

One Step Closer + Public Poison + Stereotyp + Caesar was my Name, Exhaust, kleines Exil, *Trier (D)*, 19h. Tel. 0049 651 2 51 91.

Guildo Horn und die Orthopädischen Strümpfe, Eisenbahnhalle, *Losheim (D)*, 20h.

Sascha Ley und Totalorchester, Jazz, Brasserie L'Inouï, *Redange*, 20h. Tel. 26 62 02 31.

Protegid, Fado, Philharmonie, Salle de musique de chambre, *Luxembourg*, 20h. Tél. 26 32 26 32. COMPLET!!

Orchestre Philharmonique du Luxembourg, sous la direction d'Emmanuel Krivine, oeuvres de Beethoven et Mahler, Philharmonie, Grand Auditorium, *Luxembourg*, 20h. Tél. 26 32 26 32.

Voices International, directed by Thomas Raoult, église Saint-Jean (Grund), *Luxembourg*, 20h.

Christmas Concert of the University of Luxembourg, by the Choir, the instrumental Ensemble and the

Student theater group, Protestant Church, *Luxembourg*, 20h.

Glory Goes Down, Café-Théâtre Rocas (place des Bains), *Luxembourg*, 20h. Tél. 27 47 86 20.

All about Joel, Tufa, Kleiner Saal, *Trier (D)*, 20h30. Tel. 0049 651 7 18 24 12.

The Indelicates, sparte4 (Eisenbahnstr. 22), *Saarbrücken (D)*, 21h. www.sparte4.de

Récital de piano, par Pierre Yves Plat, Café Ancien Cinéma, *Vianden*, 21h. Tél. 26 87 45 32.

Showtime feat. El Butcho (Watcha), Spirit of 66, *Verviers (B)*, 21h. www.spiritof66.be

Be My Guest, avec Loose Body Parts, 3I2I Collective, Mowgli and Left Turn Only, Brach et D-Lusion, Exit07, *Luxembourg*, 21h30.

Massachussets play the Bee Gees, Purple Lounge au Casino 2000, *Mondorf*, 21h30.

THEATER

Un Garçon impossible, de Petter S. Rosenlund, avec Caty Baccega, Naïma Ostrowski, Sébastien Schmit, Guy Vouillot et Jules Werner, Théâtre des Capucins, *Luxembourg*, 18h30. Tél. 47 08 95-1.

WAT ASS LASS

Kalender **S. 2 - S. 10**
Christine Schäfer **S. 4**
Erausgepickt **S. 6**

KINO

Programm **S. 11 - S. 19**
Kaboom **p. 14**

EXPO

Ausstellungen **S. 20 - S. 25**
Daniel Buren **S. 22**

WAT ASS LASS | 10.12. - 19.12.

Hamlet, Tragödie von William Shakespeare, Saarländisches Staatstheater, Saarbrücken (D), 19h30. Tel. 0049 681 30 92-0.

König Ödipus, von Sophokles, Alte Feuerwache, Saarbrücken (D), 19h30. Tel. 0049 681 30 92-0.

Le cirque invisible, un spectacle de et avec Victoria Chaplin et Jean-Baptiste Thiérrée, Grand Théâtre, Luxembourg, 20h. Tél. 47 08 95-1.

Oleanna, von David Mamet, mit Lea Whitcher und Germain Wagner, Kasemattentheater, Luxembourg, 20h. Tel. 29 12 81.

Mode, Murks, Moneten, mit der Schmitz-Family, Tufa, Großer Saal, Trier (D), 20h. Tel. 0049 651 4 25 14.

E Spill mam Liewen, e Spill vum Max Frisch an enger lëtzebuergescher Adaptatioun vum Joé Heintzen, Edmond-Dune-Saal, Centre Hospitalier Neuro-Psychiatrique, 20h15.

Histoires en musiques, par la Cie Jamais de Visite Guidée, avec Benoît Postic (conteur), Françoise et Jean Hilger (piano), TOL, Luxembourg, 20h30. Tél. 49 31 66.

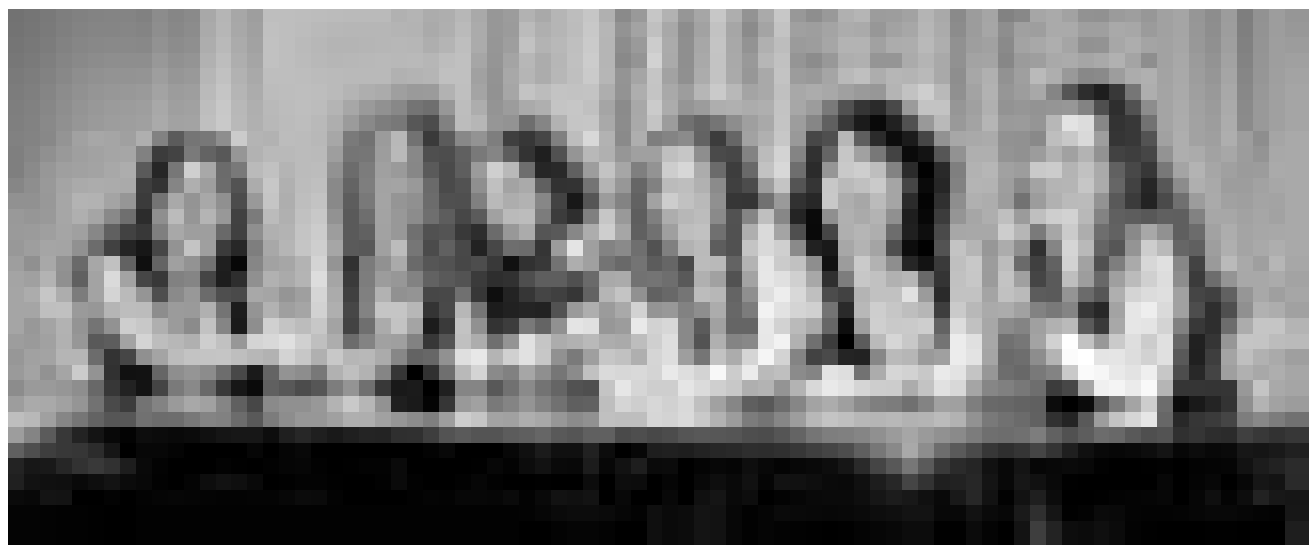
SA, 11.12.

JUNIOR

Puck et la fleur magique, Philharmonie, Espace découverte, Luxembourg, 11h (F), 15h (F) + 17h (D). Tél. 26 32 26 32.

Atelier surprise, atelier pour enfants de six à douze ans, Casino Luxembourg - Forum d'art contemporain, Luxembourg, 15h - 17h. Tél. 22 50 45.

Bella, Boss a Bulli, von Volker Ludwig, mit Jean-Marc Calderoni, Nilton Martins, Sonja Neumann,



„Windstärke 6“ - so taufte das Frauensextett Allegria ihr neues Programm, zu hören am 12. Dezember in der Tetinger Pfarrkirche.

Claire Thill und Sebastian Gasper, Am Dierfgen, Luxembourg, 15h + 17h. Tel. 22 28 28.

KONFERENZ

Je est un autre, le visage dans la photographie, avec Christian Mosar, Médiathèque du CNA, Dudelange, 11h.

MUSEK

Concert de fin d'année, par la Chorale des Enfants, Chorale des Jeunes et l'Orchestre d'Harmonie, oeuvres de Allermé, Händel, Popp, Haydn, Mozart, McTell, Fox, John, Donnelly, Appermont et Chostakovitch, Conservatoire, Luxembourg, 16h. Tél. 47 08 95-1.

Phaëton, Oper von Jean-Baptiste Lully, Saarländisches Staatstheater, Saarbrücken (D), 19h30. Tel. 0049 681 30 92-0.

Voices International, directed by Thomas Raoult, église, Bous, 19h30.

Juri Gagarin, ExHaus, Balkensaal, Trier (D), 20h. Tel. 0049 651 2 51 91.

Sascha Ley und Totalorchester, Jazz, Brasserie L'Inouï, Redange, 20h. Tel. 26 62 02 31.

Munich Munich & M.O.P.A., Café-Théâtre Rocas (place des Bains), Luxembourg, 20h. Tél. 27 47 86 20.

Wanterconcert, mat der Fanfare Municipale Luxembourg-Bonnevoie an der Fanfare des Faubourgs Neudorf-Clausen, Centre culturel de Bonnevoie, Luxembourg, 20h.

Choeurs de la Basilique et l'ensemble à cuivres de l'Ecole de Musique de Merzig-Wadern, Basilique, Echternach, 20h.

Choeur d'Etat de la Musique classique turque d'Ankara, Salle Robert Krieps au Centre culturel de rencontre Abbaye de Neumünster, Luxembourg, 20h30.

Récital de piano, par Pierre Yves Plat, Café Ancien Cinéma, Vianden, 21h. Tél. 26 87 45 32.

Stream of Passion, Spirit of 66, Verviers (B), 21h. www.spiritof66.be

THEATER

The Rocky Horror Show, Theater, Trier (D), 19h30. Tel. 0049 651 7 18 18 18.

König Ödipus, von Sophokles, Alte Feuerwache, Saarbrücken (D), 19h30. Tel. 0049 681 30 92-0.

Déi mam Schneewittchen, Galaconcert mat Danz, Centre sportif, Schifflange, 19h30.

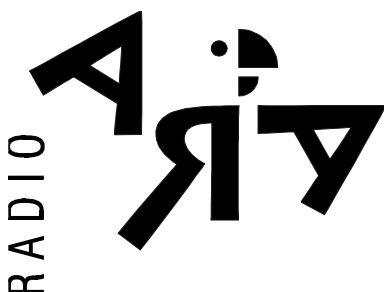
Der Pol, von Vladimir Nabokov, sparte4 (Eisenbahnstr. 22), Saarbrücken (D), 20h. www.sparte4.de

Un Garçon impossible, de Petter S. Rosenlund, avec Caty Baccaga, Naïma Ostrowski, Sébastien Schmit, Guy Vouillot et Jules Werner, Théâtre des Capucins, Luxembourg, 20h. Tél. 47 08 95-1.

Le cirque invisible, un spectacle de et avec Victoria Chaplin et Jean-Baptiste Thiérrée, Grand Théâtre, Luxembourg, 20h. Tél. 47 08 95-1.

Die Demonstration, von George Tabori, mit Martin Brambach, Michael Ojake, Christiane Rausch und Jubril Sulaimon, Théâtre National du Luxembourg (194, rte de Longwy), Luxembourg, 20h. Tel. 47 08 95-1.

Oleanna, von David Mamet, mit Lea Whitcher und Germain Wagner, Kasemattentheater, Luxembourg, 20h. Tel. 29 12 81.



Judi,
16 décembre 2010
20.00 - 22.00

MURAT OZTURK/J.P. BOFFO

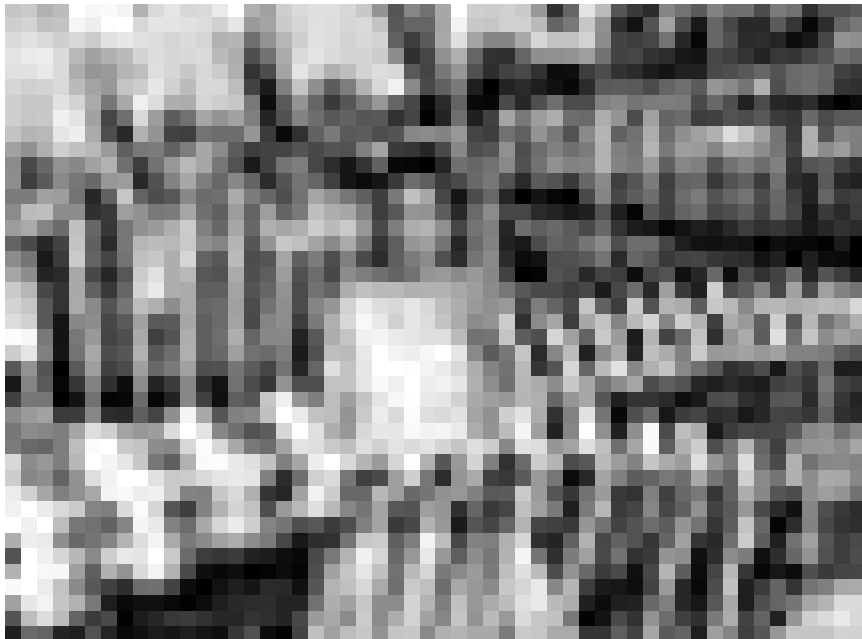
Présentation du disc "Improvisons" avec interview

L'émission "Jazz.com" avec Pascal Dorbon

103,3 MHz / 105,2 MHz
www.ara.lu

EVENT

WAT ASS LASS | 10.12. - 19.12.



Das Alte, neu belebt von der ewig jungen Muse. Cover der CD „Apparition“.

KLASSIK

Die Kleine, die Reine, die Eine

Raymond Klein

Alte und neue Musik hat Christine Schäfer eingespielt, aber immer mit einer persönlichen Note. In der Philharmonie wird sie deutsche Lieder des frühen 20. Jahrhunderts vortragen.

Es passt so gar nicht zu ihr. „Dein Will' ist mir Gesetz. (...) Und dir gehorchen bringt mir Freude, Glück und Ruhm.“ Christine Schäfer singt mit heller klarer Stimme die Eva in Haydns Schöpfung, die Aufnahme von 1993 mit Helmut Rilling. Drei Jahre später, als sie die moderne Oper Lulu von Alban Berg einspielte, musste sie, durfte sie mit breiten Modulationen singen: „Wenn sich die Menschen um meinewillen umgebracht haben, so setzt das meinen Wert nicht herab.“ Die Rolle einer kühlen und selbstbewussten Frau dürfte der deutschen Sopranistin schon eher gelegen haben. Die „femme fatale“-Seite der Lulu dagegen war eine Herausforderung für die eher kleine und schmächtige Schäfer - die sie mit Bravour meisterte.

Am 15. wird die Sopranistin in der Philharmonie auftreten, diesmal mit Liedgesang. Die Stücke von Mahler, Wolf und Webern - mit Klavierbegleitung - geben ihr reichlich Gelegenheit, durch feine Nuancen tiefe Emotionen auszudrücken. Doch Christine Schäfer ist eine Frau mit vielen Gesichtern. Wie viel Energie und welchen Glauben an die Kunst sie in sich birgt, vermittelt die Filmaufnahme eines Konzerts mit Pierre Boulez. Vom großen Orchester begleitet, singt eine hochschwangere Sopranistin über „die Zeit, die deine

gedeihe Blüte austrocknen, vergilben, verwelken lässt“ - stark genug, diesen morbiden Versen von François Villon in die Augen zu blicken.

Wer ist diese Frau wirklich? Einen bescheidenen Einblick gibt ein Bonus-Interview auf der DVD „Pierrot lunaire / Dichterliebe“ von 2002 in einem Berliner Café: Die Sopranistin erzählt von ihrer frühen Begeisterung für moderne klassische Musik, und vom Schock, als sie sich an einer Musikschule vorstellte und als Soubrette, also nur für Zofenrollen geeignet, einklassiert und abgelehnt wurde - ohne auch nur vorgesungen zu haben. Ihr Mienenspiel ist vereinnahmend und distant zugleich, mal lächelt sie mit dem ganzen Gesicht, mal zieht sie den Kopf nach hinten und die Nasenflügel zusammen. Und spottet über sich selber: „Ich war stinkefaul.“ Sie wirkt entspannt, gefilmt in warmen Farben, einen bunten Schal um den Kopf gewickelt.

Ganz anders die restlichen Tracks der DVD: Szenische Interpretationen - man kann auch einfach „Clips“ sagen. Vor allem die filmische Umsetzung von Schumanns Liedern nach Gedichten von Heine haben Suchtpotenzial, über die der Musik und den Texten bereits innewohnende Kraft hinaus. Christine Schäfer, bleich und streng wie ein Gespenst, trägt in der Intimität einer Spelunke traurige und freudige Songs vor: Das Repertoire reicht von „Ich hab' im Traum geweinet“ bis zu „Die Rose, die Lilie, die Taube, die Sonne (...) Ich lieb' sie nicht mehr, ich liebe

alleine die Kleine, die Feine, die Reine, die Eine“. Dazwischen sind Szenen aus Schäfers Wohnung geschnitten: Wie sie morgens aufsteht, mit ihrem Lebensgefährten am Computer die Filmaufnahmen begutachtet, wie ein Besucher sie ausfragt und anflirtet ... Schnelle Bildwechsel, die die Strenge des Schumann-Vortrags auflockern, und den burschikosen Charme der Künstlerin unterstreichen.

Zu Beginn ihrer Karriere musste Christine Schäfer Kompromisse eingehen - immerhin weigerte sie sich standhaft, Soubrettenrollen zu übernehmen. Seit 2006 hat sie dafür mehrere unkonventionelle Projekte realisiert. Neben der Einspielung von Schuberts Winterreise - eigentlich eine Tenorpartie - sei vor allem die CD „Apparition“ hervorzuheben. Diese Aufnahme alterniert Lieder über die Liebe von Henry Purcell und von George Crumb, zwei Komponisten, die drei Jahrhunderte auseinander liegen, deren Musik Schäfer aber ähnlich stark anspricht und die sie kunstvoll interpretieren kann.

Mit ihren Interpretationen der Musik des 20. Jahrhunderts ist Schäfer bekannt geworden, und die Akustik des Kammermusiksaals, in dem sie am 15. Dezember auftritt, ist ideal für einen intimistischen Liederabend. Viele Rollen, in die die mittlerweile 45-jährige Künstlerin schlüpfen kann, und immer neue Facetten der Musik als Spiegel menschlicher Gefühle.

Christine Schäfer, am 15. Dezember in der Philharmonie.

Mode, Murks, Moneten, mit der Schmitz-Family, Tufa, Großer Saal, Trier (D), 20h. Tel. 0049 651 4 25 14.

Was wäre wohl passiert?

Musikkabarett mit den Egoisten, Tufa, Kleiner Saal, Trier (D), 20h. Tel. 0049 651 7 18 24 12.

Histoires en musiques, par la Cie Jamais de Visite Guidée, avec Benoît Postic (conteur), Françoise et Jean Hilger (piano), TOL, Luxembourg, 20h30. Tél. 49 31 66.

PARTY/BAL

Family Affairs, Großes und Kleines Exil, Exhaus, Trier (D), 22h. Tel. 0049 651 2 51 91.

KONTERBONT

Historische Weihnacht, Schloss, Vianden, 10h - 19h.

Die Hypnose, Show mit Werner Kulms, Kultur-Salon bei den Winzern, Saarbrücken (D), 21h. Tel. 0049 681 58 38 16.

Bis es kippt, Andrack und Diem reden und streiten über dicke Bücher, sparte4 (Eisenbahnstr. 22), Saarbrücken (D), 22h. www.sparte4.de

SO, 12.12.

JUNIOR

Ensemble d'accordéons, Conservatoire, Luxembourg, 10h30. Tél. 47 08 95-1.

Puck et la fleur magique, Philharmonie, Espace découverte, Luxembourg, 11h (F), 15h (F) + 17h (D). Tél. 26 32 26 32. Les représentations de 11h et 15h affichent complet.

La Fée Eric, par la Cie Les Chèvres à Pull, Centre culturel (17, rue du Centre), Athus (B), 15h. Tél. 0032 63 38 95 73.

Der Räuber Hotzenplotz, von Ottfried Preußler, Saarländisches Staatstheater, Saarbrücken (D), 17h. Tel. 0049 681 30 92-0.

MUSEK

Glod-Piket 4tet, jazz, Brasserie l'Abbaye (Centre culturel de rencontre Abbaye de Neumünster), Luxembourg, 11h30. Tél. 26 20 52 981.

Concert de Noël, par l'Ecole de Musique d'Echternach avec les ensembles du Conservatoire de

WAT ASS LASS | 10.12. - 19.12.

musique d'Amnéville et de l'Ecole de Musique de Merzig-Wadern, Trifolion, Echternach, 15h. Tél. 47 08 95-1.

The Ethel Caffie-Austin Gospel Singers, salle Vic Abens, château, Vianden, 16h.

CantoLX et le Concert Tribut, musique baroque spirituelle, église Saint-Jean (Grund), Luxembourg, 17h.

Orchestre de Chambre du Luxembourg, sous la direction de Nicholas Brochot, oeuvres de Bach, Kraus et Mozart, Philharmonie, Salle de musique de chambre, Luxembourg, 17h. Tél. 26 32 26 32.

Voices International, directed by Thomas Raoult, église, Howald, 17h.

Wild Wild West, Kinderkonzert, Alte Feuerwache, Saarbrücken (D), 17h. Tél. 0049 681 30 92-0.

Christmas Concert of the University of Luxembourg, by the Choir, the instrumental Ensemble and the Student theater group, Church St. Martin, Junglinster, 17h.

Chrëschtconcert, mat de Solschlüsselcher, Dekanatskierch, Diekirch, 17h.

Singer Pur, Cube 521, Marnach, 18h. Tél. 52 15 21. www.ticket.lu

Le Concert Lorrain, unter der Leitung von Prof. Andreas Göpfert, Weihnachtsoratorium von Johann Sebastian Bach, Ludwigskirche,

Saarbrücken (D), 18h. www.ticketonline.de

The Ghost Inside + For The Fallen Dreams + Suffokate + Lower Than Atlantis, ExHaus, Balkensaal, Trier (D), 18h. Tél. 0049 651 2 51 91.

Gedenk-Konzert Jean-Pierre Rampal/ Karl Ristenpart, mit Thomas Duis (Klavier) und Gaby Pas-van-Riet (Flöte), Werke von Mozart, Debussy, Poulenc und anderen, Hochschule des Saarlandes für Musik und Theater, Saarbrücken (D), 19h. Tél. 0049 681 9 38 12-200.

America, Galaconcert, mat der Wëlzer Stadtmusik an hirem Jugendensemble Weeltzer Bemolercher, Festsall vun der Schoul, Wiltz, 19h.

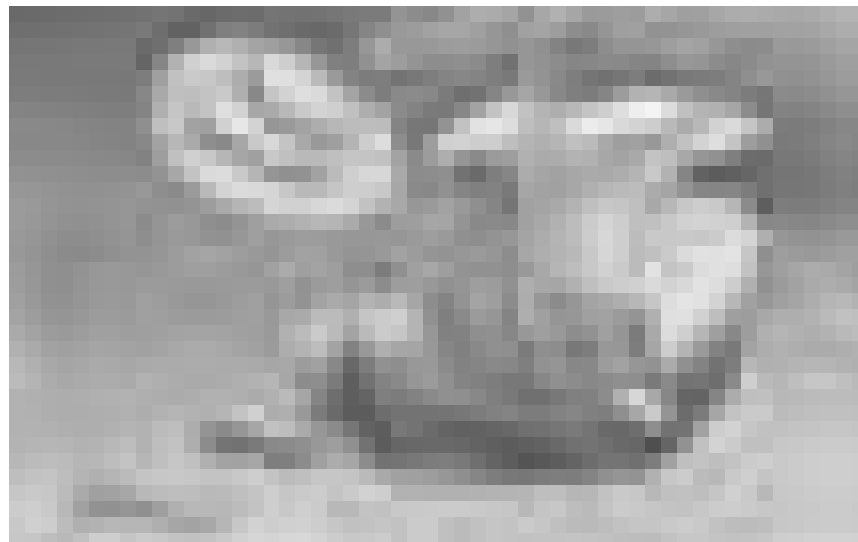
Allegria, église, Tétange, 20h.

Tim Vantol + Communicaiton + Rufus Ready and His Imaginary Friends, Café-Théâtre Rocas (place des Bains), Luxembourg, 20h. Tél. 27 47 86 20.

THEATER

Déi mam Schneewittchen, Galaconcert mat Danz, Centre sportif, Schiffflange, 16h30.

Le cirque invisible, un spectacle de et avec Victoria Chaplin et Jean-Baptiste Thiérree, Grand Théâtre, Luxembourg, 17h. Tél. 47 08 95-1.



Doriwwer wëllen s'all eppes wëssen: „Iwwer de Kleeschen“, e Rendez-vous mat der Autorin Anne Schmitt, den 14. Dezember am Musée a Possen zu Bech-Klengmaacher.

Dance Around the World, Tanzstück von Sven Grützmacher, Theater, Trier (D), 19h30. Tél. 0049 651 7 18 18 18.

Histoires en musiques, par la Cie Jamais de Visite Guidée, avec Benoît Postic (conteur), Françoise et Jean Hilger (piano), TOL, Luxembourg, 20h30. Tél. 49 31 66.

KONTERBONT

Historische Weihnacht, Schloss, Vianden, 10h - 19h.

Gemittlechen Adventsnomëtteg, Haus vun der Natur, Kockelscheuer, 14h - 17h. Tél. 29 04 04-1.

Journée Porte ouverte, Kulturhuef, Grevenmacher, 14h. Tél. 26 74 64-1.

Marché de Noël, Musée à Possen, Bech-Kleinmacher, 14h - 18h.

Drucken wie zu Gutenbergs Zeiten, geführte Besichtigung, Druckmuseum (Kulturhuef), Grevenmacher, 14h30 + 16h. Tél. 26 74 64-1.

Visite guidée, Musée du jeu de cartes Jean Dieudonné (Kulturhuef), Grevenmacher, 14h30 + 16h30. Tél. 26 74 64-1.

Abstecher in das Atterttal, wo der Geist von Colpach weht, Wanderung, Treffpunkt Parking des Schlosses, Colpach, 14h30. Org.: Mouvement écologique.

L'Histoire de Luxembourg pour les nuls, présentation de l'exposition permanente et introduction à l'histoire de la ville et du pays, Musée d'Histoire de la Ville, Luxembourg, 16h (L/F/D). Tél. 47 96-45 70.

Fête de Noël, Centre de loisirs Esch/ Hiehl, plateau Barbourg, Esch, 16h.

MO, 13.12.

JUNIOR

Die Biene Maja, Musical für Kinder nach Waldemar Bonsels, Theater, Trier (D), 10h + 13h. Tél. 0049 651 7 18 18 18.

Der Räuber Hotzenplotz, von Ottfried Preußler, Saarländisches Staatstheater, Saarbrücken (D), 11h + 15h. Tél. 0049 681 30 92-0.

Wenn die Großregion weihnachtlich zuschlägt: „Le Concert Lorrain“ unter der Leitung von Prof. Andreas Göpfert - am 12. Dezember in der Ludwigskirche in Saarbrücken.



ERAUSGEPICKT

WAT ASS LASS | 10.12. - 19.12.



Nouveaux CDs enregistrés à l'orgue de Dudelange

Actuellement l'orgue de Dudelange compte parmi les orgues les plus enregistrés au monde, tant ses sonorités attirent des organistes du monde entier. Sept publications sont venues s'ajouter en

2010. Ainsi, **Peter Krenske**, organiste à la St. Stephen's Catholic Cathedral à Brisbane, Australie, a choisi l'orgue de Dudelange pour y enregistrer un coffret de deux CDs (30 €), un **programme résolument symphonique** avec des œuvres de César Franck, Jean Langlais et Naji Hakim. **Domenico Severin**, organiste à la cathédrale de Meaux, France, a également enregistré un coffret de deux CDs (30 €) avec **l'intégrale de l'oeuvre d'orgue de César Franck** pour le label français Syrius. L'organiste canadienne **Suzanne Ozorak** a choisi l'orgue de Dudelange pour enregistrer un CD (15 €) en la « douce » mémoire de l'église du Sacré-Coeur d'Ottawa, Canada, disparue en 1978, proie des flammes. L'organiste anglo-américaine **Carol Williams**, organiste-titulaire de la ville de San Diego, Californie, en est déjà à **son deuxième CD** (15 €) enregistré à l'orgue de Dudelange avec un programme varié d'oeuvres de compositeurs classiques et contemporains. La tchéco-allemande Marketá Schley-Reindlová, qui avait remporté à Dudelange le Premier Prix et le Prix du Public lors de la première édition en 2007 du Concours international d'orgue « Orgues sans frontières », a enregistré à l'orgue de Dudelange, ensemble avec la soprano Andrea Brozakova et la violoniste Jehanne Strepenné un CD (19 €) **d'oeuvres de compositeurs tchèques** pour le label allemand Ambiente-Tonträger. Une formation insolite de Vienne, Autriche, composée de **Christina Zurbrügg** (voix yodlée, accordéon et fujara), **Michael Hudecek** (saxophone soprano) et **Josef Novotny** (orgue et électronique) a enregistré en août dernier le CD « **Registerwechsel** » (19 €) avec un programme donné avec grand succès en septembre au Festival d'orgue de Dudelange : Incomparable simulatrice par la voix, Christina Zurbrügg y présente un yodle inouï et résolument contemporain, alors que l'organiste Josef Novotny n'hésite pas à associer l'orgue aux sonorités électroniques qui ouvrent de tout nouveaux horizons musicaux. A cette série impressionnante de productions étrangères s'ajoute une publication luxembourgeoise avec le DVD et CD « **Ons Heemecht** ». Ce DVD-CD (15 €) a été enregistré live en présence du Grand-Duc Jean, à qui la Cantate Ons Heemecht était respectueusement dédiée par le compositeur Pierre Nimax sen. Le chœur de garçons Pueri Cantores, le Chœur de Chambre du Conservatoire de musique de la ville de Luxembourg, le Lëtzebuurger Männerkouer 1989, la Musique Militaire Grand-Ducale ainsi que les solistes Georges Mallach, Christophe Mirkes et Gilles Leyers étaient placés sous la direction de Pierre Nimax jun. Les CDs peuvent être commandés par virement au CCPL LU68 1111 0943 8403 0000 des « Amis de l'Orgue Dudelange » au prix indiqués ci-dessus, envoi compris. Prix spécial de 100 € - avec la mention « Nouveautés 2010 » sur votre virement - pour commander l'ensemble

des sept nouveautés. Les CDs peuvent aussi être commandés individuellement sur www.orgue-dudelange.lu



Gemittlechen Adventsnomëtteg

Am 12. Dezember laden natur&ëmwelt zum gemütlichen Adventsnachmittag mit Autorenlesung einer Weihnachtsgeschichte ein. An diesem Sonntagnachmittag kommen Groß und Klein auf ihre Kosten. Von 14 bis 17 Uhr können sie beim Besuch des Adventsmarktes in der gemütlichen Kaffeestube verweilen. Im Kerzenatelier können die Kinder ihre Künste im Kerzenziehen, -rollen und -gießen unter Beweis stellen. Auch die Esel „Jacou“ und „Jimmy“ sind mit von der Partie. Als weiteres Highlight wird die Geschichte „E klengen Dännebeemchen“ von der Autorin Triny Gorza jeweils um 14.30 Uhr, um 15.30 Uhr und um 16.30 Uhr in einer kleinen Lesehöhle erzählt. Also eine gute Möglichkeit einen entspannten Sonntagnachmittag fernab vom hektischen Weihnachtsstress im **Haus vun der Natur in Kockelscheuer** zu genießen. Der traditionelle „Adventsmaart“ im Haus vun der Natur ist noch bis zum 24. Dezember geöffnet: montags bis freitags von 8.30 - 12 Uhr und von 13 - 17.30 Uhr. Am 24.12. wird ausnahmsweise schon um 12 Uhr geschlossen. Weitere Informationen: natur&ëmwelt, Haus vun der Natur, 5, route de Luxembourg, L-1899 Kockelscheuer, Tel: 29 04 04-1, E-Mail: secretariat.commun@luxnatur.lu www.naturemwelt.lu



Moien-Welcome-Namasté

Que font des organisations partenaires d'« Aide à l'Inde (AEI) » en Inde et au Népal pour améliorer la condition féminine dans ces pays ? Quelle offre pédagogique

au sujet de la situation de la femme en Inde et au Népal est disponible chez AEI ? Des réponses à ces questions sont données dans la plus **récente édition du bulletin d'information** de l'organisation non gouvernementale. En outre, le bulletin présente les efforts de deux partenaires de longue date d'AEI - l'un à Goa, l'autre dans l'Etat indien du Karnataka - dans leur lutte pour faire respecter les droits des femmes et des filles menacées de traite humaine et d'exploitation. Finalement, le bulletin contient le portrait d'une bénéficiaire d'AEI et informe sur les différentes possibilités de soutien à l'association. Ce bulletin d'information gratuit peut être commandé par téléphone (47 21 55) ou être téléchargé sur www.aei-ong.lu

KONFERENZ

Rolle von Cholezystokinin-Rezeptoren in der Entwicklung der Pankreasfibrose und chronischen Pankreatitis, von Marc J. Berna, Cité, Luxembourg, 19h.

MUSEK

Shantel & Bucovina Club Orkestar, Variété Chat Noir Casino (Am Kornmarkt 1-3), Trier (D), 20h. Tel. 0049 651 1 45 56 00.

Tailors of Panama, Spirit of 66, Verviers (B), 20h. www.spiritof66.be

THEATER

Au menu de l'actu, revue de presse mensuelle de Claude Frisoni, Brasserie l'Abbaye (Centre culturel de rencontre Abbaye de Neumünster), Luxembourg, 19h30. Tél. 26 20 52 981.

La douzième bataille d'Isonzo, de Howard Barker, avec Camille Carraz et Alain Cesco-Resia, Théâtre National du Luxembourg (194, rte de Longwy), Luxembourg, 20h. Tél. 47 08 95-1.

KONTERBONT

Luxemburg in der Welt, Lesung mit Luc Marteling und Steve Müller, Espace H2O, Differdange, 20h.

DI, 14.12.

JUNIOR

Die Biene Maja, Musical für Kinder nach Waldemar Bonsels, Theater, Trier (D), 10h. Tel. 0049 651 7 18 18 18.

KONFERENZ

Progressions thématiques et constructions grammaticales, par Bernard Combettes, Université du Luxembourg, Walferdange, 10h. sebastian.thilges@uni.lu

Iwwer de Kleeschen, Rendez-vous mat der Autorin Anne Schmitt, Musée à Possen, Bech-Kleinmacher, 19h30.

L'indépendance de l'Afrique 50 ans plus tard : le cas de la Guinée, avec Hassatou Baldé, et Cheick Oumar Kanté, Brasserie l'Abbaye (Centre culturel de rencontre Abbaye de Neumünster), Luxembourg, 20h. Dans le cadre des mardis de la philo. Tél. 26 20 52 981.

WAT ASS LASS | 10.12. - 19.12.

MUSEK

Franz Brentano à Vienne - Remarques sur l'histoire de la philosophie en Autriche, par Denis Fissette, Université du Luxembourg, *Walferdange*, 16h. <http://philosophie.uni.lu>

Joseph Arthur, Les Trinitaires, Metz (F), 20h. Tél. 0033 3 87 75 75 87.

Paul Morocco & Olé, Flamenco Comedy Show, Brasserie L'Inouï, Redange, 20h. Tél. 26 62 02 31.

Récital orgue et trompette, par Maurice Clement et Tine Thing Helseth, oeuvres de Bach, Marcello, Wallin, Clement, Genzmer, Reger et Hakim, Philharmonie, Grand Auditorium, Luxembourg, 20h. Tél. 26 32 26 32.

Nameless, Spirit of 66, Verviers (B), 20h. www.spiritof66.be

Récital de violon et piano, par Uto Ughi et Alessandro Specchi, oeuvres de Paganini et Tartini, Conservatoire, Luxembourg, 20h. Tél. 47 08 95-1.

I Muvrini, Rockhal, Esch, 21h.

Melissa Auf der Maur, Den Atelier, Luxembourg, 21h. www.atelier.lu

THEATER

Hochmut, Verfolgung und Enthauptung, hystérische Familienkomödie von Marion Aubert, Alte Feuerwache, Saarbrücken (D), 19h30. Tel. 0049 681 30 92-0.

Project O, par la Cie Vedanza, Centre culturel régional opderschmelz, Dudelange, 20h. Tél. 51 61 21-290.

Un Garçon impossible, de Petter S. Rosenlund, avec Caty Baccega, Naïma Ostrowski, Sébastien Schmit, Guy Vouillot et Jules Werner, Théâtre des Capucins, Luxembourg, 20h. Tél. 47 08 95-1.

Tinnitustranskription, von Astrid Kohlmeier, mit Jean-Paul Maes, Regie Eva Paulin, Salle Robert Krieps au Centre culturel de rencontre Abbaye de Neumünster, Luxembourg, 20h. Tél. 47 08 95-1.

La douzième bataille d'Isonzo, de Howard Barker, avec Camille Carraz et Alain Cesco-Resia, Théâtre National du Luxembourg (194, rte de Longwy), Luxembourg, 20h. Tél. 47 08 95-1.

Oleanna, von David Mamet, mit Lea Whitcher und Germain Wagner,

Kasemattentheater, Luxembourg, 20h. Tel. 29 12 81.

The Rocky Horror Show, Theater, Trier (D), 20h. Tel. 0049 651 7 18 18 18.

Sous la plume d'auteur-e-s luxembourgeois-es, textes d'Angela Boeres-Vettor, Marielys Flammang, Colette Mart et Nathalie Ronvaux, Théâtre du Centaure, Luxembourg, 20h. Tél. 22 28 28.

KONTERBONT

Monique Feltgen, soirée littéraire, Bibliothèque Municipale (3, rue Genestre), Luxembourg, 18h30.

Gaza Strophe, le jour d'après, projection du documentaire de Samir Abdallah et Khéridine Mabrouk, Carré Rotondes, Luxembourg, 19h30. Tél. 26 62 20 07.

Org.: Comité pour une Paix Juste au Proche Orient.

Groenland - Dans les pas de Paul-Emile Victor, projection du documentaire de Stéphane Victor, Ariston, Esch, 20h.

Hommage à Nic Klecker, lecture de textes par Marja-Leena Junker, Colette Kieffer, Claude Frisoni et Marc Limpach, encadrement musical par Judith Lecuit (violoncelle) et Romain Nosbaum (piano), Centre national de littérature, Mersch, 20h. Tél. 32 69 55-1.

MI, 15.12.

JUNIOR

Andrée Kupp, monteuse, dresseuse de légumes, marionnettes et théâtre, Nord Est Théâtre (15, rte de Manom), Thionville (F), 15h. Tél. 0033 3 82 82 14 92.

KONFERENZ

Assises du bénévolat, exposé de Heinz Janning et workshops (19h30), Salle A11 du Centre culturel et de rencontre Abbaye de Neumünster, Luxembourg, 17h30 - 21h.

MUSEK

Audition de Noël, par les élèves de l'Ecole de Musique de Niederanven, Kulturhaus, Niederanven, 19h. Tél. 26 34 73-1.

Die schöne Helena, Operette von Jacques Offenbach, Saarländisches Staatstheater, Saarbrücken (D), 19h30. Tel. 0049 681 30 92-0.

Soma, Les Trinitaires, Metz (F), 20h. Tél. 0033 3 87 75 75 87.

Paul Morocco & Olé, Flamenco Comedy Show, Brasserie L'Inouï, Redange, 20h. Tél. 26 62 02 31.

Récital de chant, par Christine Schäfer (soprano) et Eric Schneider (piano), oeuvres de Mahler, Semelli, Stölzel, Wolf und Webern, Philharmonie, Salle de musique de chambre, Luxembourg, 20h. Tél. 26 32 26 32. *Siehe Artikel S. 4*

Omar Hakim & Rachel Z, Spirit of 66, Verviers (B), 20h. www.spiritof66.be

Katja Ebstein, Centre des Arts Pluriels Ed. Juncker, Ettelbruck, 20h. Tel. 26 81 21-304.

Tarja Turunen, Rockhal, Club, Esch, 21h.

THEATER

Hochmut, Verfolgung und Enthauptung, hystérische

Familienkomödie von Marion Aubert, Alte Feuerwache, Saarbrücken (D), 19h30. Tel. 0049 681 30 92-0.

Project O, par la Cie Vedanza, Centre culturel régional opderschmelz, Dudelange, 20h. Tél. 51 61 21-290.

Un Garçon impossible, de Petter S. Rosenlund, avec Caty Baccega, Naïma Ostrowski, Sébastien Schmit, Guy Vouillot et Jules Werner, Théâtre des Capucins, Luxembourg, 20h. Tél. 47 08 95-1.

Un Tramway, d'après « A Streetcar Named Desire » de Tennessee Williams, Grand Théâtre, Luxembourg, 20h. Tél. 47 08 95-1.

Tinnitustranskription, von Astrid Kohlmeier, mit Jean-Paul Maes, Regie Eva Paulin, Salle Robert Krieps au Centre culturel de rencontre Abbaye de Neumünster, Luxembourg, 20h. Tel. 47 08 95-1.

Oleanna, von David Mamet, mit Lea Whitcher und Germain Wagner, Kasemattentheater, Luxembourg, 20h. Tel. 29 12 81.

Josef und Maria, ein Stück von Peter Turrini, Modehaus Marx, Trier (D), 20h.

Steht auch unter einem guten Stern: Katja Ebstein beschert dieses Jahr das Cape Ettelbrück am 15. Dezember mit ihrem Programm: „Es fällt ein Stern herunter“.



WAT ASS LASS | 10.12. - 19.12.

Boulevard Seksou, chorégraphie de Jacky Achar, par la Cie pH7, La Patrotte (rue Théodore de Gargan), Metz (F), 20h.

The Rocky Horror Show, Theater, Trier (D), 20h. Tel. 0049 651 7 18 18 18.

Schlachtplatte - Die Endabrechnung, Musikkabarett, Tufa, Großer Saal, Trier (D), 20h. Tel. 0049 651 7 18 24 12.

Sous la plume d'auteur-e-s luxembourgeois-es, textes d'Angela Boeres-Vettor, Marielys Flammang, Colette Mart et Nathalie Ronvaux, Théâtre du Centaure, Luxembourg, 20h. Tél. 22 28 28.

KONTERBONT

Bemerkenswert, Lesung von Martin Becker, Tufa, Kleiner Saal, Trier (D), 20h30. Tel. 0049 651 7 18 24 12.

DO, 16.12.

JUNIOR

Der Räuber Hotzenplotz, von Ottfried Preußler, Saarländisches Staatstheater, Saarbrücken (D), 11h + 15h. Tel. 0049 681 30 92-0.

Die Biene Maja, Musical für Kinder nach Waldemar Bonsels, Theater, Trier (D), 11h + 14h. Tel. 0049 651 7 18 18 18.

KONFERENZ

Balance Sheet Capacity and Endogenous Risk, lunch seminar, University of Luxembourg, Campus Limpertsberg, Luxembourg, 13h. isf-events@uni.lu

Ey, du Opfer, Gastvortrag von Dr. Roland Imhoff, Audimax der Universität Luxemburg, Walferdange, 14h15.

Les ingénieurs, la rationalisation et l'organisation de la production industrielle, par Michel Letté, Université du Luxembourg, Campus Kirchberg, Luxembourg, 17h30. Tél. 46 66 44-6563/6560.

MUSEK

Concert de Noël, avec l'Orchestre préparatoire du Conservatoire, Conservatoire, Luxembourg, 17h. Tél. 47 08 95-1.

Ding, Dong - merrily on high! Vorweihnachtliches Mitsing-Konzert, Werke von Praetorius, Holst, Wolters, Kammermusiksaal der Philharmonie, Luxembourg, 19h. Tel. 26 32 26 32.

Deutschland, ein Wintermärchen, Lyrikabend nach Heinrich Heine, Alte Feuerwache, Saarbrücken (D), 19h30. Tel. 0049 681 30 92-0.

Paul Morocco & Olé, Flamenco Comedy Show, Brasserie L'Inoui, Redange, 20h. Tél. 26 62 02 31.

4. Sinfoniekonzert, ehemalige Abteikirche St. Maximin, Trier (D), 20h.

32/20 Blues Band, Tufa, Kleiner Saal, Trier (D), 20h30. Tel. 0049 651 7 18 24 12.

THEATER

Un Garçon impossible, de Petter S. Rosenlund, avec Caty Baccega, Naïma Ostrowski, Sébastien Schmit, Guy Vouillot et Jules Werner, Théâtre des Capucins, Luxembourg, 20h. Tél. 47 08 95-1.

Un Tramway, d'après « A Streetcar Named Desire » de Tennessee Williams, Grand Théâtre, Luxembourg, 20h. Tél. 47 08 95-1.

Tinnitustranskription, von Astrid Kohlmeier, mit Jean-Paul Maes, Regie Eva Paulin, Salle Robert Krieps au Centre culturel de rencontre Abbaye de Neumünster, Luxembourg, 20h. Tel. 47 08 95-1.

Die Demonstration, von George Tabori, mit Martin Brambach, Michael Ojake, Christiane Rausch und Jubril Sulaimon, Théâtre National du Luxembourg (194, rte de Longwy), Luxembourg, 20h. Tel. 47 08 95-1.

Boulevard Seksou, chorégraphie de Jacky Achar, par la Cie pH7, La Patrotte (rue Théodore de Gargan), Metz (F), 20h.

Les après-midis d'un faune, chorégraphies de Sylvia Camarda, Gianfranco Celestina, Hannah Ma, Camille Mutel et Jean-Guillaume Weis, Trois C-L (20a, rue de Strasbourg), Luxembourg, 20h. Tél. 40 45 69.

Schrille Nacht, Jutta Lindner liest eigene Texte zur Weihnachtszeit, Kultur-Salon bei den Winzern, Saarbrücken (D), 20h. Tel. 0049 681 58 38 16.

Der Kontrabass, Monolog von Patrick Süskind, Studio des Theaters, Trier (D), 20h. Tel. 0049 651 7 18 18 18.

Pegel der Gerechtigkeit, ein Stück von Nico Helminger, mit Martin Engler und Josiane Peiffer, Kulturfabrik, Esch, 20h. Tel. 55 44 93-1.

Blair Witch, ein Projekt von Felix Rothenhäusler, sparte4 (Eisenbahnstr. 22), Saarbrücken (D), 20h. www.sparte4.de

FR, 17.12.

JUNIOR

Der Räuber Hotzenplotz, von Ottfried Preußler, Saarländisches Staatstheater, Saarbrücken (D), 11h. Tel. 0049 681 30 92-0.



Opéra-bouffe sur les agissements du vice-roi péruvien et quelques-un-e-s de ses sujets : ...

PARTY/BAL

Exhaus All Areas Vol. 2, ExHaus, Trier (D), 22h. Tel. 0049 651 2 51 91.

KONTERBONT

Meet@uni.lu, Firmenmesse, Luxexpo (Kirchberg), Luxembourg, 10h.

Troc'n'Brol, Carré Rotondes, Luxembourg, 18h. Tél. 26 62 20 07.

Achtung die Herdmans kommen, Weihnachtsgeschichte erzählt und musikalisch umrahmt von Claudio Dylla, Cité, Luxembourg, 12h30.

KONFERENZ

Les nouveaux modes d'évaluation des compétences professionnelles, Université du Luxembourg, Walferdange, 18h. Tél. 46 66 44-6563/6560.

WAT ASS LASS | 10.12. - 19.12.

MUSEK

Phaëton, Oper von Jean-Baptiste Lully, Saarländisches Staatstheater, Saarbrücken (D), 19h30. Tel. 0049 681 30 92-0.

Craig Adams & The Voices of New Orleans, Philharmonie,

Sonic Boom Six und Kafkas, ExHaus, Balkensaal, Trier (D), 20h. Tel. 0049 651 2 51 91.

Paul Morocco & Olé, Flamenco Comedy Show, Brasserie L'Inouï, Redange, 20h. Tél. 26 62 02 31.

The Berg sans Nipple + Alone With King Kong, Les Trinitaires, Metz (F), 20h30. Tél. 0033 3 87 75 75 87.

Kammerflimmer Kollektief, Philharmonie, Espace découverte, Luxembourg, 21h. Tél. 26 32 26 32.

Eternal Tango, Den Atelier, Luxembourg, 21h. www.atelier.lu

Cascadeur, pop, Purple Lounge au Casino 2000, Mondorf, 21h30.

The Phenomenal Handclap Band, Exit07, Luxembourg, 21h30. Tél. 26 62 20 07.

THEATER

Hochmut, Verfolgung und Enthauptung, hysterische Familienkomödie von Marion Aubert, Alte Feuerwache, Saarbrücken (D), 19h30. Tel. 0049 681 30 92-0.

Claude Frisoni et Jay Schiltz, Cabaret, Centre culturel, Capellen, 19h30. Org.: Mouvement écologique. Tél. 43 90 30-1

Die Demonstration, von George Tabori, mit Martin Brambach, Michael Ojake, Christiane Rausch und Jubril Sulaimon, Théâtre National du Luxembourg (194, rte de Longwy), Luxembourg, 20h. Tel. 47 08 95-1.

Oleanna, von David Mamet, mit Lea Whitcher und Germain Wagner, Kasemattentheater, Luxembourg, 20h. Tel. 29 12 81.

Les après-midis d'un faune, chorégraphies de Sylvia Camarda, Gianfranco Celestina, Hannah Ma, Camille Mutel et Jean-Guillaume Weis, Trois C-L (20a, rue de Strasbourg), Luxembourg, 20h. Tél. 40 45 69.

Dance Around the World, Tanzstück von Sven Grützmacher, Theater, Trier (D), 20h. Tel. 0049 651 7 18 18 18.

Trouble in Tahiti, Oper von Leonard Bernstein, Variété Chat Noir Casino (Am Kornmarkt 1-3), Trier (D), 20h. Tel. 0049 651 1 45 56 00.

Pegel der Gerechtigkeit, ein Stück von Nico Helminger, mit Martin Engler und Josiane Peiffer, Kulturfabrik, Esch, 20h. Tel. 55 44 93-1.

Blair Witch, ein Projekt von Felix Rothenhäusler, sparte4 (Eisenbahnstr. 22), Saarbrücken (D), 20h. www.sparte4.de

Angriff der Weihnachtsmänner, Kabarett, Tufa, Großer Saal, Trier (D), 20h. Tel. 0049 651 7 18 24 12.

Mist und Myrrhe, Weihnachtsreigen mit dem Hühnchen-Trio, SchMIT-Z, Trier (D), 20h. Tel. 0049 651 4 25 14.

KONTERBONT

Trierer Weihnachtscircus, Messepark, Trier (D), 19h30. Tel. 0049 651 99 89 15 34.

SA, 18.12.

JUNIOR

Discover the Heavy Metal World, atelier de quatre heures, avec Martin Martial, Musée d'Histoire de la Ville, Luxembourg, 13h. Dans le cadre de l'exposition « Born to be Wild ». Tél. 47 96-45 70.

Chrëscht dagskëscht, Atelier fir Kanner vu sechs bis zwoelf Joer, Casino Luxembourg - Forum d'art contemporain, Luxembourg, 15h - 17h. Tel. 22 50 45.

Mäusemärchen und Riesengeschichte, Musiktheater von Elisabeth Naske, für Kinder von 6 bis 10 Jahren, Grand Théâtre, Luxembourg, 15h + 17h. Tel. 47 08 95-1.

Bella, Boss a Bulli, von Volker Ludwig, mit Jean-Marc Calderoni, Nilton Martins, Sonja Neumann, Claire Thill und Sebastian Gasper, Am Dierfgen, Luxembourg, 15h + 17h. Tel. 22 28 28.

MUSEK

Zaïna, conte musical, Saint-Pierre-aux-Nonnains, Metz (F), 16h. Tél. 0033 3 87 74 16 16.

X-Treme X-Mas, ExHaus, Balkensaal, Trier (D), 19h. Tel. 0049 651 2 51 91.

Voices International, directed by Thomas Raoult, église de Bonnevoie, Luxembourg, 19h45

Unheilig, Arena (Fort Worth-Platz 1), Trier (D), 20h. AUSVERKAUFT!

La périchole, opéra-bouffe en trois actes de Jacques Offenbach, Opéra-Théâtre, Metz (F), 20h. Tél. 0033 3 87 55 51 43.

Paul Morocco & Olé, Flamenco Comedy Show, Brasserie L'Inouï, Redange, 20h. Tél. 26 62 02 31.



« La Périchole », de Jacques Offenbach du 17 au 26 décembre, à l'Opéra-Théâtre de Metz.

Grand Auditorium, Luxembourg, 20h. Tél. 26 32 26 32.

La périchole, opéra-bouffe en trois actes de Jacques Offenbach, Opéra-Théâtre, Metz (F), 20h. Tél. 0033 3 87 55 51 43.

Musical Magics, Trifolion, Echternach, 20h. Tel. 47 08 95-1.

Götz Widmann, ExHaus, Trier (D), 20h. Tel. 0049 651 2 51 91.

Ska-Punk-United X-Mas-Special, mit Skafeld, Versus You,

Sixteen Tunes & Halleluja, oeuvres de Francis Poulenc, Bo Holten, Claude Debussy, Iannis Xenakis, Frank Martin, Philharmonie, Salle de musique de chambre, Luxembourg, 20h. Tél. 26 32 26 32.

Etudiants de la division supérieure, oeuvres de Hofmeister, Mercadente, Rosetti, Bruch, Romberg, Mozart, Weber, Conservatoire, Luxembourg, 20h. Tél. 47 08 95-1.

Voices International, directed by Thomas Raoult, église, Niederanven, 20h.

WAT ASS LASS | 10.12. - 19.12.

Thousand Lakes and Shadowispers, Café An der Source (5, allée Pierre de Mansfeld), 20h.

Wo ein Wilhelm ist, da ist auch ein Busch, erotischer Bilderbogen mit Schlagern aus den wilden Zwanziger Jahren, Variété Chat Noir Casino (Am Kornmarkt 1-3), Trier (D), 20h. Tel. 0049 651 1 45 56 00.

THEATER

Les après-midis d'un faune, chorégraphies de Sylvia Camarda, Gianfranco Celestina, Hannah Ma, Camille Mutel et Jean-Guillaume Weis, Trois C-L (20a, rue de Strasbourg), Luxembourg, 16h + 20h. Tél. 40 45 69.

Hamlet, Tragédie von William Shakespeare, Saarländisches Staatstheater, Saarbrücken (D), 19h30. Tel. 0049 681 30 92-0.

Mitternachtskinder, Schauspiel von Salman Rushdie, Theater, Trier (D), 19h30. Tel. 0049 651 7 18 18 18.

König Ödipus, von Sophokles, Alte Feuerwache, Saarbrücken (D), 19h30. Tel. 0049 681 30 92-0.

Der Pol, von Vladimir Nabokov, sparte4 (Eisenbahnstr. 22), Saarbrücken (D), 20h. www.sparte4.de

Pegel der Gerechtigkeit, ein Stück von Nico Helminger, mit Martin Engler und Josiane Peiffer, Kulturfabrik, Esch, 20h. Tel. 55 44 93-1.

PARTY/BAL

Dance Fever, Tufa, Großer und Kleiner Saal, Trier (D), 20h.

KONTERBONT

Trierer Weihnachtscircus, Messepark, Trier (D), 15h30 + 19h30. Tel. 0049 651 99 89 15 34.

SO, 19.12.

JUNIOR

Hänsel und Gretel, Oper von Engelbert Humperdinck, Theater, Trier (D), 12h. Tel. 0049 651 7 18 18 18.

Bella, Boss a Bulli, von Volker Ludwig, mit Jean-Marc Calderoni, Nilton Martins, Sonja Neumann, Claire Thill und Sebastian Gasper, Am Dierfgen, Luxembourg, 15h + 17h. Tel. 22 28 28.

MUSEK

La périchole, opéra-bouffe en trois actes de Jacques Offenbach, Opéra-Théâtre, Metz (F), 15h. Tél. 0033 3 87 55 51 43.

Noël Russe, église St-Donat, Arlon (B), 15h.

Der Graf von Luxembourg, Operette von Franz Léhar, Theater, Trier (D), 16h. Tel. 0049 651 7 18 18 18.

Chorales réunies Ste Cécile et les Mésanges Belvaux, église, Oberkorn, 17h.

Voices International, directed by Thomas Raoult, église décanale, Koerich, 17h.

Navidad Nuestra, Centre des Arts Pluriels Ed. Juncker, Ettelbruck, 17h. Tel. 26 81 21-304.

Chrëschtconcert, mat der Gemengemusek Munzen, Cube 521, Marnach, 18h. Tél. 52 15 21. www.ticket.lu

Mostly Autumn, Spirit of 66, Verviers (B), 20h. www.spiritof66.be

Pony Pony Run Run, Rockhal, Club, Esch, 21h.

THEATER

Les après-midis d'un faune, chorégraphies de Sylvia Camarda, Gianfranco Celestina, Hannah Ma, Camille Mutel et Jean-Guillaume Weis, Trois C-L (20a, rue de Strasbourg), Luxembourg, 16h. Tél. 40 45 69.

Kaspar Häuser Meer, Stück von Felicia Zeller, Studio des Theaters, Trier (D), 20h. Tel. 0049 651 7 18 18 18.

KONTERBONT

Trierer Weihnachtscircus, Messepark, Trier (D), 15h30 + 19h30. Tel. 0049 651 99 89 15 34.

L'Histoire de Luxembourg pour les nuls, présentation de l'exposition permanente et introduction à l'histoire de la ville et du pays, Musée d'Histoire de la Ville, Luxembourg, 16h (L/F/D). Tél. 47 96-45 70.

AVIS

Ministère du Développement durable et des Infrastructures Administration des bâtiments publics Division des travaux neufs

Avis d'adjudication

Ouverture de la soumission : **lundi 10 janvier 2011 à 10:00 heures**, Administration des bâtiments publics, 10, rue du St-Esprit à L-1475 Luxembourg

Lycée technique à Junglinster

Objet : **construction d'un hall de stockage pour copeaux de bois**

- Envergure :
- terrassement : 3'200m³
 - plate-forme de roulement : 3'000m²
 - surface d'enrobé : 1'200m²
 - béton armé : 900m³
 - acier : 35'000kg
 - clôture : 160m'

Début/Durée prévisible : Les travaux sont adjugés en bloc à prix unitaires. La durée des travaux est de 18 semaines à partir du 1er semestre 2011.

Effectif minimum en personnel occupé dans le métier concerné : 30 personnes.
Chiffre d'affaires annuel minimum pour l'entreprise générale : 2.500.000 €
Nombre minimal des références : 3 références

Les intéressés sont tenus d'introduire leur candidature écrite au minimum 24 heures avant de retirer le dossier de soumission à

L'Administration des bâtiments publics « Soumissions »
Boîte Postale 112
L-2011 Luxembourg
Télécopieur : 46 19 19-555

Les plans, cahiers de charges et bordereaux de soumission sont à la disposition des candidats, à titre gratuit du jeudi 9 décembre 2010 au vendredi 3 janvier 2011.

Les offres portant l'inscription « Soumission pour la construction d'un hall de stockage pour copeaux de bois dans l'intérêt du lycée technique à Junglinster » sont à remettre à l'adresse prévue pour l'ouverture de la soumission conformément à la législation et à la réglementation sur les marchés publics avant les date et heure fixées pour l'ouverture.

IL NE SERA PAS PROCÉDÉ A L'ENVOI DE BORDEREaux.

Luxembourg, le 03 décembre 2010.
Le ministre du Développement durable et des Infrastructures
Claude Wiseler

Postes vacants

Laboratoire National de Santé

Le Laboratoire National de Santé se propose de recruter pour les besoins du nouveau service spécialisé en empreintes génétiques à visée judiciaire

2 laborantin(e)s spécialisé(e)s en biologie moléculaire à temps plein et à durée indéterminée.

Condition de formation :
diplôme ou certificat attestant que le candidat est autorisé à porter le titre et à exercer la profession de laborantin

Profil souhaité :

- titulaire d'un bac +3 en biotechnologie ou biochimie
- expérience en biologie moléculaire et en particulier PCR d'au moins 3 ans souhaitable
- expérience en assurance de qualité (ISO 15189)
- maîtrise des outils informatiques (LIMS, OFFICE etc)
- fort sens des contraintes de confidentialité et de responsabilité professionnelle
- connaissance des trois langues administratives (F,D,L)

Description de l'activité :

- réalisation des analyses d'extraction, de quantification d'ADN et de PCR
- réalisation des analyses de fragments par électrophorèse capillaire sur ABI3500
- exploitation informatique des résultats
- préparation et gestion des stocks de réactifs nécessaires aux analyses

Les candidatures avec curriculum vitae et lettre de motivation sont à adresser au plus tard pour le 23 décembre 2010 à la

Direction du Laboratoire National de Santé
42, rue du Laboratoire
L-1911 Luxembourg