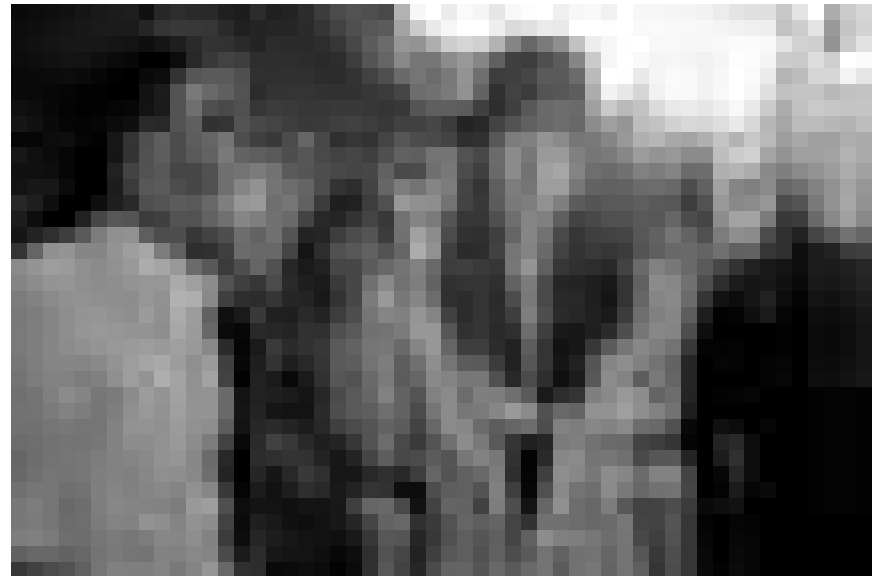


WAT ASS LASS | 17.12. - 26.12.

WAT  
ASS  
LASS?

Et on applaudit bien fort... Ce soir la « Phenomenal Handclap Band » de New York envahira l'Exit07.

## FR, 17.12.

### JUNIOR

**Der Räuber Hotzenplotz,**  
von Ottfried Preußler, Saarländisches  
Staatstheater, Saarbrücken (D), 11h.  
Tel. 0049 681 30 92-0.

**Achtung die Herdmans kommen,**  
Weihnachtsgeschichte erzählt und  
musikalisch umrahmt von Claudio  
Dylla, Cité, Luxembourg, 12h30.

### KONFERENZ

**Les nouveaux modes d'évaluation  
des compétences professionnelles,**  
Université du Luxembourg,  
Walferdange, 18h.  
Tél. 46 66 44-6563/6560.

### MUSEK

**Phaëton,** Oper von Jean-Baptiste  
Lully, Saarländisches Staatstheater,  
Saarbrücken (D), 19h30.  
Tel. 0049 681 30 92-0.

**Craig Adams & The Voices of  
New Orleans,** Philharmonie, Grand  
Auditorium, Luxembourg, 20h.  
Tél. 26 32 26 32.

**La périchole,** opéra-bouffe en trois  
actes de Jacques Offenbach, Opéra-  
Théâtre, Metz (F), 20h.  
Tél. 0033 3 87 55 51 43.

**Musical Magics,** Trifolion,  
Echternach, 20h. Tel. 47 08 95-1.

**Götz Widmann,** ExHaus, Trier (D),  
20h. Tel. 0049 651 2 51 91.

**Ska-Punk-United X-Mas-Special,**  
mit Skafield, Versus You, Sonic Boom  
Six und Kafkas, ExHaus, Balkensaal,  
Trier (D), 20h. Tel. 0049 651 2 51 91.

**Paul Morocco & Olé,** Flamenco  
Comedy Show, Brasserie L'Inouï,  
Redange, 20h. Tél. 26 62 02 31.

**Sixteen Tunes & Halleluja,**  
oeuvres de Francis Poulenc, Bo Holten,  
Claude Debussy, Iannis Xenakis,  
Frank Martin, Philharmonie, Salle de  
musique de chambre, Luxembourg,  
20h. Tél. 26 32 26 32.

**Etudiants de la division supérieure,**  
oeuvres de Hofmeister, Mercadente,  
Rosetti, Bruch, Romberg, Mozart,  
Weber, Conservatoire, Luxembourg,  
20h. Tél. 47 08 95-1.

**Voices International,**  
directed by Thomas Raoult, église,  
Niederanven, 20h.

**The Berg sans Nipple +  
Alone With King Kong,** Les Trinitaires,  
Metz (F), 20h30.  
Tél. 0033 3 87 75 75 87.

**Kammerflimmer Kollektief,**  
Philharmonie, Espace découverte,  
Luxembourg, 21h. Tél. 26 32 26 32.  
Siehe Artikel S. 4

**Eternal Tango,** Den Atelier,  
Luxembourg, 21h. www.atelier.lu

**Coverqueen,** Spirit of 66, Verviers (B),  
21h. www.spiritof66.be

**FreD'Angelo,** pop, Purple Lounge au  
Casino 2000, Mondorf, 21h30.

**The Phenomenal Handclap Band,**  
Exit07, Luxembourg, 21h30.  
Tél. 26 62 20 07.

### WAT ASS LASS

Kalender **S. 2 - S. 6**

Kammerflimmer Kollektief **S. 4**

Erausgepickt **S. 6**

### KINO

Programm **S. 7 - S. 14**

Machete **p. 10**

### EXPO

Ausstellungen **S. 15 - S. 19**

Réfractaire **S. 16**

WAT ASS LASS | 17.12. - 26.12.

## THEATER

**Hochmut, Verfolgung und Enthauptung**, hysterische Familienkomödie von Marion Aubert, Alte Feuerwache, Saarbrücken (D), 19h30. Tel. 0049 681 30 92-0.

**Claude Frisoni et Jay Schiltz**, Cabaret, Centre culturel, Capellen, 19h30. Org.: Mouvement écologique. Tél. 43 90 30-1

**Die Demonstration**, von George Tabori, mit Martin Brambach, Michael Ojake, Christiane Rausch und Jubril Sulaimon, Théâtre National du Luxembourg (194, rte de Longwy), Luxembourg, 20h. Tel. 47 08 95-1.

**Oleanna**, von David Mamet, mit Lea Whitcher und Germain Wagner, Kasemattentheater, Luxembourg, 20h. Tel. 29 12 81.

**Les après-midis d'un faune**, chorégraphies de Sylvia Camarda, Gianfranco Celestina, Hannah Ma, Camille Mutel et Jean-Guillaume Weis, Trois C-L (20a, rue de Strasbourg), Luxembourg, 20h. Tél. 40 45 69.

**Dance Around the World**, Tanzstück von Sven Grützmaker, Theater, Trier (D), 20h. Tel. 0049 651 7 18 18 18.

**Trouble in Tahiti**, Oper von Leonard Bernstein, Variété Chat Noir Casino (Am Kornmarkt 1-3), Trier (D), 20h. Tel. 0049 651 1 45 56 00.

**Pegel der Gerechtigkeit**, ein Stück von Nico Helminger, mit Martin Engler und Josiane Peiffer, Kulturfabrik, Esch, 20h. Tel. 55 44 93-1.

**Blair Witch**, ein Projekt von Felix Rothenhäusler, sparte4 (Eisenbahnstr. 22), Saarbrücken (D), 20h. www.sparte4.de

**Angriff der Weihnachtsmänner**, Kabarett, Tufa, Großer Saal, Trier (D), 20h. Tel. 0049 651 7 18 24 12.

**Mist und Myrrhe**, Weihnachtsreigen mit dem Hühnchen-Trio, SchMIT-Z, Trier (D), 20h. Tel. 0049 651 4 25 14.

## KONTERBONT

**Trierer Weihnachtscircus**, Messepark, Trier (D), 19h30. Tel. 0049 651 99 89 15 34.

## SA, 18.12.

## JUNIOR

**Discover the Heavy Metal World**, atelier de quatre heures, avec Martin Martial, Musée d'Histoire de la Ville, Luxembourg, 13h. Dans le cadre de l'exposition « Born to be Wild ». Tél. 47 96-45 70.

**Chrëscht dagskëscht**, Atelier fir Kanner vu sechs bis zwielef Joer, Casino Luxembourg - Forum d'art contemporain, Luxembourg, 15h - 17h. Tel. 22 50 45.

**Mäusemärchen und Riesengeschichte**, Musiktheater von Elisabeth Naske, für Kinder von 6 bis 10 Jahren, Grand Théâtre, Luxembourg, 15h + 17h. Tel. 47 08 95-1.

**Bella, Boss a Bulli**, von Volker Ludwig, mit Jean-Marc Calderoni, Nilton Martins, Sonja Neumann, Claire Thill und Sebastian Gasper, Am Dierfgen, Luxembourg, 15h + 17h. Tel. 22 28 28.

## MUSEK

**Zaïna**, conte musical, Saint-Pierre-aux-Nonnains, Metz (F), 16h. Tél. 0033 3 87 74 16 16.

**X-Treme X-Mas**, ExHaus, Balkensaal, Trier (D), 19h. Tel. 0049 651 2 51 91.

**Voices International**, directed by Thomas Raoult, église de Bonnevoie, Luxembourg, 19h45

**Unheilig**, Arena (Fort Worth-Platz 1), Trier (D), 20h. AUSVERKAUFT!



Zum Mäusemelken : „Mäusemärchen und Riesengeschichte“ Musiktheater von Elisabeth Naske am 18., 19. und am 20. Dezember im Grand Théâtre.

**La périchole**, opéra-bouffe en trois actes de Jacques Offenbach, Opéra-Théâtre, Metz (F), 20h. Tél. 0033 3 87 55 51 43.

**Paul Morocco & Olé**, Flamenco Comedy Show, Brasserie L'Inouï, Redange, 20h. Tél. 26 62 02 31.

**Thousand Lakes + Shadowispers**, Café An der Source (5, allée Pierre de Mansfeld), 20h.

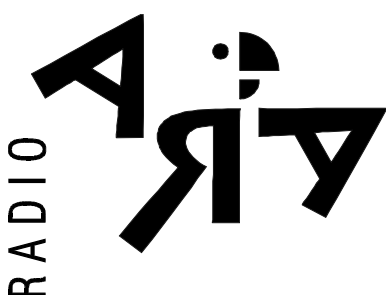
**Wo ein Wilhelm ist, da ist auch ein Busch**, erotischer Bilderbogen mit Schlagern aus den wilden Zwanziger

Jahren, Variété Chat Noir Casino (Am Kornmarkt 1-3), Trier (D), 20h. Tel. 0049 651 1 45 56 00.

**Four Imaginary Boys**, tribute to The Cure, Spirit of 66, Verviers (B), 21h. www.spiritof66.be

## THEATER

**Les après-midis d'un faune**, chorégraphies de Sylvia Camarda, Gianfranco Celestina, Hannah Ma, Camille Mutel et Jean-Guillaume Weis, Trois C-L (20a, rue de Strasbourg), Luxembourg, 16h + 20h. Tél. 40 45 69.



Méindes bis  
Freides  
um 16.00

# Jugendkulturtipps aus der Groussregioun

mat plurio.net

103,3 MHz / 105,2 MHz  
www.ara.lu

## EVENT

WAT ASS LASS | 17.12. - 26.12.



Bloss kein Kammerflimmern  
kriegen : Es sind nur Musiker,  
keine Berserker.

ELEKTRO-JAZZ

## Krautflimmern

Luc Caregari

**Die Philharmonie macht den Liebhabern außergewöhnlicher Musik mal wieder einen Riesengefallen: Das „Kammerflimmer Kollektief“ aus Karlsruhe.**

Zugegeben, denkt man an innovative Avantgarde-Musik die Jazz und Elektronika in einen intelligenten, atmosphärischen Maelstrom verwandeln, so gehen einem eher Orte wie Chicago oder Montréal (wo einige der bedeutendsten Post-Rock-Formationen herkommen) durch den Kopf als ausgerechnet Karlsruhe. Und doch: Die Klänge des 1999 gegründeten, aus losen Musikern um das Mastermind Thomas Weber bestehenden Kollektivs sind nicht nur ihren Cousins aus Übersee ebenbürtig, sondern faszinieren durch ihre Andersartigkeit.

Der Musik des Kollektivs wohnt eine große Unruhe inne aber auch der Versuch sämtliche festgelegte musikalische Formen aufzusprengen und neu zu arrangieren. So begegnet man in ihren Kompositionen nicht nur den klassischen Instrumenten des Jazz wie Saxophon, Vibraphon oder Schlagzeug sondern auch die Violine hat ihren Stammplatz.

Die Anfänge des Projekts waren nebenbei - so die Musiker selbst -

noch stark von Hip-Hop beeinflusst. So sollen vor allem die Rabauken des Wu-Tang-Clans, einem der einflussreichsten und wichtigsten amerikanischen Hip-Hop Kollektive, Pate für die ersten Töne der Musiker gestanden haben. Eigentlich unglaublich, denn ihre Klangbilder sind meilenweit von kommerzieller Hip-Hop-Pose entfernt. Aber an irgendetwas erinnern ihre Töne dennoch. Nämlich daran, dass Deutschland tatsächlich mal eine sehr innovative Musikszene besaß - weitab von den meist amerikanisierten Formaten die heute jenseits der Mosel produziert werden. In den ach so wilden 60er, 70er und 80er Jahren machten sich verschiedene deutsche Musiker dazu auf das Selbstbild der Rock- und Avantgarde-Musik nachhaltig zu verändern und erfanden den sogenannten Krautrock. Gruppen wie Can, Amon Düül oder Neu! brachen mit den eher politischen Bands der Zeit - wie beispielsweise Ton Steine Scherben - und produzierten eine selbstbezogene, innovative und experimentelle Art der Musik die bis heute ihresgleichen sucht. Zumal Can, der mit Holger Czukay ein Schüler des Komponisten Karl-Heinz Stockhausen angehörte, hat bis heute großen Einfluss auf das Musikgeschehen. Waren sie doch auch die ersten die Experimente mit Synthesizern in Pop - oder

pop-artigen - Stücken wagten und so den Weg für die elektronische Musik erst ebneten.

Dass beim Kammerflimmer Kollektief Krautrock mit im Spiel ist, lässt sich kaum verneinen. Und doch gehen sie weiter als ihre Vorgänger und sind vor allem anders. Erstens basieren ihre Kompositionen meist auf Elektro-Sequenzen die Weber alleine herstellt und welche dann mit den anderen Musikern wieder aufbereitet werden, so dass Geräusche, Frequenzen und Störungen als Basis der Musik gelten. Und zweitens lassen sich die Karlsruher zweifelsfrei nicht unter Rockmusik vermarkten. Sie haben sich eher dem Jazz - vor allem dem Free-Jazz - und der Elektronik verschrieben, und bringen so, ganz nebenbei, etwas frischen Wind in das doch recht kleine Genre des Elektro-Jazz, das bis dato eher für Easy-Listening bekannt war.

Wer also die Philharmonie einmal anders und mit ganz aufregender Musik erleben möchte, der sollte sich am Freitag auf den Weg nach Kirchberg machen.

Am 17. Dezember in der Philharmonie.

**Hamlet**, Tragödie von William Shakespeare, Saarländisches Staatstheater, Saarbrücken (D), 19h30. Tel. 0049 681 30 92-0.

**Mitternachtskinder**, Schauspiel von Salman Rushdie, Theater, Trier (D), 19h30. Tel. 0049 651 7 18 18 18.

**König Ödipus**, von Sophokles, Alte Feuerwache, Saarbrücken (D), 19h30. Tel. 0049 681 30 92-0.

**Der Pol**, von Vladimir Nabokov, sparte4 (Eisenbahnstr. 22), Saarbrücken (D), 20h. www.sparte4.de

**Pegel der Gerechtigkeit**, ein Stück von Nico Helminger, mit Martin Engler und Josiane Peiffer, Kulturfabrik, Esch, 20h. Tel. 55 44 93-1.

## PARTY/BAL

**Dance Fever**, Tufa, Großer und Kleiner Saal, Trier (D), 20h.

## KONTERBONT

**Trierer Weihnachtscircus**, Messepark, Trier (D), 15h30 + 19h30. Tel. 0049 651 99 89 15 34.

## SO, 19.12.

## JUNIOR

**Hänsel und Gretel**, Oper von Engelbert Humperdinck, Theater, Trier (D), 12h. Tel. 0049 651 7 18 18 18.

**Bella, Boss a Bulli**, von Volker Ludwig, mit Jean-Marc Calderoni, Nilton Martins, Sonja Neumann, Claire Thill und Sebastian Gasper, Am Dierfgen, Luxembourg, 15h + 17h. Tel. 22 28 28.

## MUSEK

**La périchole**, opéra-bouffe en trois actes de Jacques Offenbach, Opéra-Théâtre, Metz (F), 15h. Tél. 0033 3 87 55 51 43.

**Noël Russe**, église St-Donat, Arlon (B), 15h.

**Der Graf von Luxembourg**, Operette von Franz Léhar, Theater, Trier (D), 16h. Tel. 0049 651 7 18 18 18.

**Ad Cor Altum**, énnert der Leedung vum Paul Breisch, Gregorianesch Gesäng, Mansfeld, Luxembourg, 16h.

**Chorales réunies Ste Cécile et les Mésanges Belvaux**, église, Oberkorn, 17h.

## WAT ASS LASS | 17.12. - 26.12.

**Voices International**, directed by Thomas Raoult, église décanale, Koerich, 17h.

**Navidad Nuestra**, Centre des Arts Pluriels Ed. Juncker, Ettelbruck, 17h. Tel. 26 81 21-304.

**Wachet auf, ruft uns die Stimme**, mit Véronique Windeshausen-Kinnen (Sopran), Myriam Putz-Weisgerber (Mezzosopran), Michel Berns (Trompete, Horn), Claude Windeshausen (Orgel), Pfarrkirche, Wiltz, 17h.

**Chrëschtconcert**, mat der Gemengemusek Munzen, Cube 521, Marnach, 18h. Tel. 52 15 21. www.ticket.lu

**Mostly Autumn**, Spirit of 66, Verviers (B), 18h30. www.spiritof66.be

**Pony Pony Run Run**, Rockhal, Club, Esch, 21h.

## THEATER

**Les après-midis d'un faune**, chorégraphies de Sylvia Camarda, Gianfranco Celestina, Hannah Ma, Camille Mutel et Jean-Guillaume Weis, Trois C-L (20a, rue de Strasbourg), Luxembourg, 16h. Tél. 40 45 69.

**Kaspar Häuser Meer**, Stück von Felicia Zeller, Studio des Theaters, Trier (D), 20h. Tel. 0049 651 7 18 18 18.

## KONTERBONT

**Visite guidée du Sentier Natura 2000 Boucle A**, Centre d'Accueil Ellergronn, Esch, 11h - 15h.

**Bottle-Party**, Finissage der Ausstellung Kunst/Post/Karten, Tufa, Trier (D), 15h. Tel. 0049 651 7 18 24 12. Siehe Erausgepickt S. 6

**Trierer Weihnachtscircus**, Messepark, Trier (D), 15h30 + 19h30. Tel. 0049 651 99 89 15 34.

**L'Histoire de Luxembourg pour les nuls**, présentation de l'exposition permanente et introduction à l'histoire de la ville et du pays, Musée d'Histoire de la Ville, Luxembourg, 16h (L/F/D). Tél. 47 96-45 70.

**60 ans, 60 minutes**, avec Jean Portante et Luma Luma and the Sound Laboratory, Théâtre National du Luxembourg (194, rte de Longwy), Luxembourg, 20h. Tél. 47 08 95-1.

## MO, 20.12.

## JUNIOR

**Mäusemärchen und Riesengeschichte**, Musiktheater von Elisabeth Naske, für Kinder von 6 bis 10 Jahren, Grand Théâtre, Luxembourg, 17h. Tel. 47 08 95-1.

## KONFERENZ

**Katastrophen in der Erdgeschichte: Spurensuche in Sedimentarchiven**, von Jean Thein, Cité, Luxembourg, 19h.

## MUSEK

**Christmas Moments**, Weihnachtsshow für die ganze Familie, Centre Sportif, Differdange, 20h.

**Le Mystère des Voix bulgares**, Maison de la Culture, Arlon (B), 20h30. Tél. 0032 63 24 58 50.

## THEATER

**Die Demonstration**, von George Tabori, mit Martin Brambach, Michael Ojake, Christiane Rausch und Jubril Sulaimon, Théâtre National du Luxembourg (194, rte de Longwy), Luxembourg, 20h. Tel. 47 08 95-1.

## KONTERBONT

**Trierer Weihnachtscircus**, Messepark, Trier (D), 15h30 + 19h30. Tel. 0049 651 99 89 15 34.

## DI, 21.12.

## MUSEK

**Oh du Fröhliche**, Weihnachtskonzert, Theater, Trier (D), 18h. Tel. 0049 651 7 18 18 18.

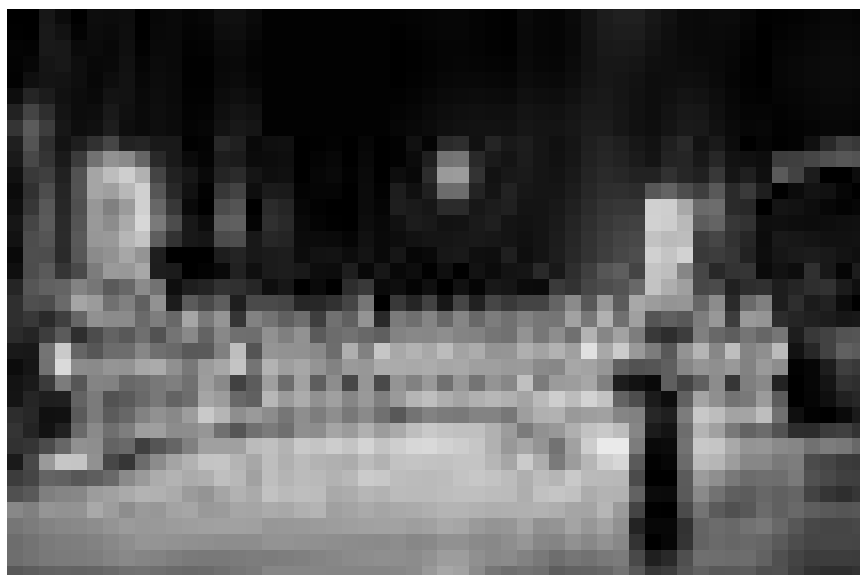
**Die schöne Helena**, Operette von Jacques Offenbach, Saarländisches Staatstheater, Saarbrücken (D), 19h30. Tel. 0049 681 30 92-0.

## THEATER

**Sushi. Ein Requiem**, Kabarett des Düsseldorfer Kom(m)ödchens, Alte Feuerwache, Saarbrücken (D), 19h30. Tel. 0049 681 30 92-0.

## KONTERBONT

**Trierer Weihnachtscircus**, Messepark, Trier (D), 15h30 + 19h30. Tel. 0049 651 99 89 15 34.



« Le Mystère des Voix bulgares » - soirée enchantée à prévoir à la Maison de la Culture d'Arlon, le 20 décembre.

## MI, 22.12.

## JUNIOR

**Sommerflügel - Ein Spiel mit Licht und Schatten**, für Kleinkinder von zwei bis vier Jahren, Grand Théâtre, Luxembourg, 15h + 17h. Tél. 47 08 95-1.

## MUSEK

**Doro + Krypteria**, Rockhal, Club, Esch, 21h.

## THEATER

**Hamlet**, Tragödie von William Shakespeare, Saarländisches Staatstheater, Saarbrücken (D), 19h30. Tel. 0049 681 30 92-0.

**König Ödipus**, von Sophokles, Alte Feuerwache, Saarbrücken (D), 19h30. Tel. 0049 681 30 92-0.

**Josef und Maria**, ein Stück von Peter Turrini, Modehaus Marx, Trier (D), 20h.

**Theatersport**, Improvisationstheater, Tufa, Trier (D), 20h. Tel. 0049 651 7 18 24 12.

## KONTERBONT

**Trierer Weihnachtscircus**, Messepark, Trier (D), 15h30 + 19h30. Tel. 0049 651 99 89 15 34.

## DO, 23.12.

## JUNIOR

**Sommerflügel - Ein Spiel mit Licht und Schatten**, für Kleinkinder von

zwei bis vier Jahren, Grand Théâtre, Luxembourg, 15h + 17h. Tél. 47 08 95-1.

## MUSEK

**Die schöne Helena**, Operette von Jacques Offenbach, Saarländisches Staatstheater, Saarbrücken (D), 19h30. Tel. 0049 681 30 92-0.

**Guido Horn und die Orthopädischen Strümpfe**, Europahalle, Trier (D), 20h.

**Roxxbusters' Xmas Rock**, Tufa, Großer Saal, Trier (D), 20h. Tel. 0049 651 7 18 24 12.

**Substitute**, tribute to the Who, Spirit of 66, Verviers (B), 20h. www.spiritof66.be

**Model for Monument + Love Academy**, Exhaus, kleines Exil, Trier (D), 20h30. Tel. 0049 651 2 51 91.

## THEATER

**Buster Keaton in Silent Mov(i)e**, Tanzabend von Marguerite Donlon, Alte Feuerwache, Saarbrücken (D), 19h30. Tel. 0049 681 30 92-0.

## KONTERBONT

**Trierer Weihnachtscircus**, Messepark, Trier (D), 15h30 + 19h30. Tel. 0049 651 99 89 15 34.

## SA, 25.12.

## JUNIOR

**Die Biene Maja**, Musical für Kinder nach Waldemar Bonsels, Theater, Trier (D), 11h. Tel. 0049 651 7 18 18 18.

## ERAUSGEPICKT

**Bottle Party**

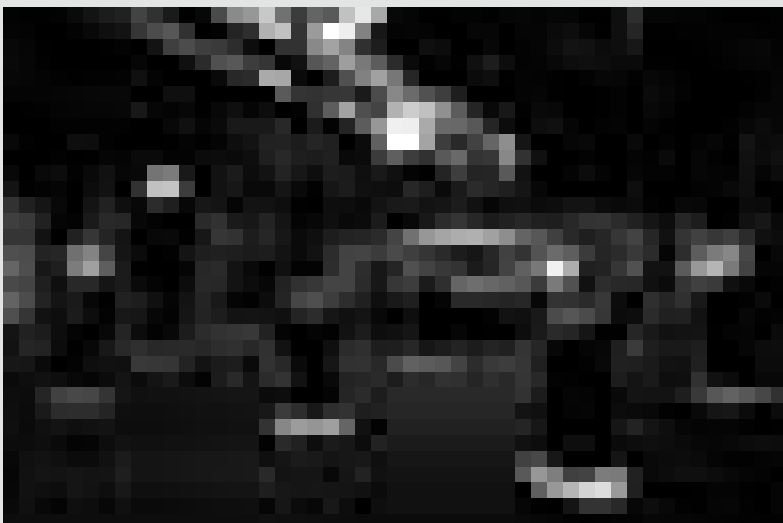
Auch in traurigen Tagen wie diesen (Kunstraub - toast on Tufa bleibt verschwunden) wird nach vorn geschaut und optimistisch geblieben! **Am Sonntag, dem 19. Dezember** feiert die Tufa in Trier **ab 15 Uhr**

die Finissage ihrer Jubiläumsausstellung „Kunst! Post! Karten!“ mit einer Bottle-Party. JedeR bringt was mit... Geschirr ist vorhanden! Eingeladen sind alle Mail-Art-Freunde und BesucherInnen der letzten Minute, die mit den Tufa-Vereinen gemeinsam die wunderschöne Ausstellung beenden wollen und einen „letzten“ Blick auf knapp 1000 (-1) Postkarten werfen möchten. Das Tufa-Postamt nimmt gerne noch die letzten Weihnachtsgrüße entgegen und schickt sie mit der Sondermarke und Tufa-Stempel in die Welt. Der Ausstellungskatalog zu einem Sonderpreis von 10 Euro ist sicherlich auch noch ein passendes Geschenk für Fans von Mail-Art und überhaupt soll gefeiert, bei Musik getanzt werden und das Jubiläumsjahr der Tufa gemütlich ausklingen.

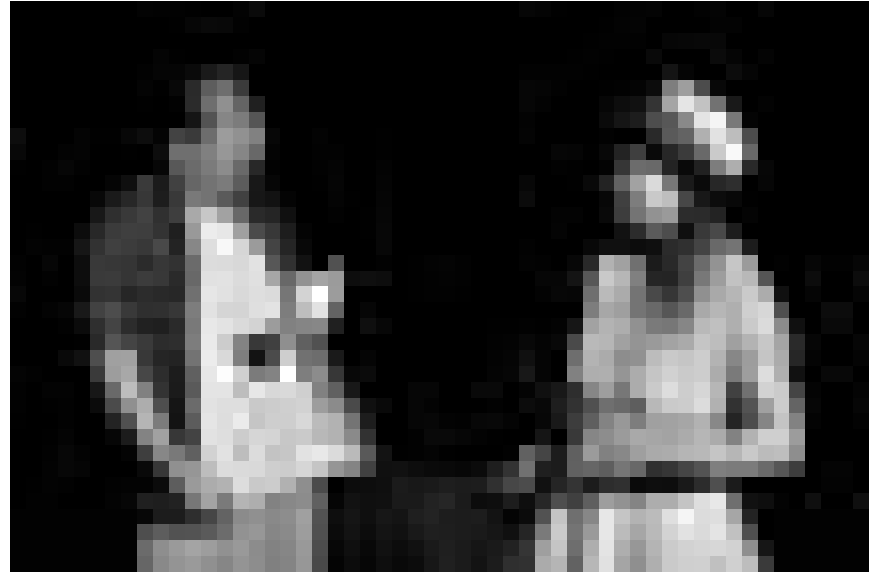
**Le Centre de documentation de la Cité des Sciences**

Sur l'ancienne friche industrielle de Belval, l'Etat luxembourgeois construit la Cité des Sciences, de la Recherche et de l'Innovation, un projet de grande envergure architecturale et urbanistique. Autour des vestiges industriels des hauts fourneaux naît le nouveau quartier universitaire qui se compose des infrastructures de l'Université du Luxembourg, des Centres de Recherche Publics, d'activités socioculturelles et de start-ups, mais aussi de logements, de commerces, d'administrations publiques et de services. Installé dans l'ancien bâtiment industriel « massenoire », au pied du haut fourneau, le Centre de documentation de la Cité des Sciences présente les projets de construction de l'Etat, les concepts d'urbanisme et des aménagements urbains de la Terrasse des Hauts Fourneaux, mais aussi les acteurs et futurs utilisateurs des nouvelles infrastructures. En tant qu'**exposition permanente**, le Centre de documentation accompagne la réalisation de la Cité des Sciences et évolue avec les chantiers sur le site au cours des prochaines années.

Ouvert : du mercredi au vendredi de 12h à 19h, le samedi de 10h à 18h. Fermé du dimanche au mardi. Visites guidées pour groupes sur demande. Pendant les vacances de Noël l'exposition est ouverte le 22, 23, 29 et 30 décembre de 12h à 19h, le 24 et 31 décembre l'exposition ferme à 16h. Renseignements : Fonds Belval, 6, avenue des Hauts Fourneaux, L-4362 Esch-sur-Alzette, tél : 26 840-1, fax : 26 840-300 ou sur la toile : [www.fonds-belval.lu](http://www.fonds-belval.lu)



## WAT ASS LASS | 17.12. - 26.12.



Passt zwar grad nicht in die Saison, aber vielleicht wärmt es ja ein bisschen : „Sommerflügel - ein Spiel mit Licht und Schatten“, am 22. und am 23. Dezember im Grand Théâtre.

**Hänsel und Gretel**, Oper von Engelbert Humperdinck, Saarländisches Staatstheater, Saarbrücken (D), 18h. Tel. 0049 681 30 92-0.

**Hänsel und Gretel**, Oper von Engelbert Humperdinck, Alte Feuerwache, Saarbrücken (D), 17h. Tel. 0049 681 30 92-0.

## THEATER

**The Rocky Horror Show**, Theater, Trier (D), 19h30. Tel. 0049 651 7 18 18 18.

**König Ödipus**, von Sophokles, Alte Feuerwache, Saarbrücken (D), 19h30. Tel. 0049 681 30 92-0.

## MUSEK

**La périchole**, opéra-bouffe en trois actes de Jacques Offenbach, Opéra-Théâtre, Metz (F), 15h. Tél. 0033 3 87 55 51 43.

**Brass Band du Conservatoire d'Esch/Alzette**, église décanale St-Joseph, Esch, 16h30. Tél. 54 97 25.

## PARTY/BAL

**Fatality Chapter III**, Exhaus, Großes und Kleines Exil, Trier (D), 22h. Tel. 0049 651 2 51 91.

**Der Graf von Luxembourg**, Operette von Franz Léhar, Theater, Trier (D), 19h30. Tel. 0049 651 7 18 18 18.

## KONTERBONT

**Trierer Weihnachtscircus**, Messepark, Trier (D), 15h30 + 19h30. Tel. 0049 651 99 89 15 34.

## KONTERBONT

**Trierer Weihnachtscircus**, Messepark, Trier (D), 15h30 + 19h30. Tel. 0049 651 99 89 15 34.

**L'Histoire de Luxembourg pour les nuls**, présentation de l'exposition permanente et introduction à l'histoire de la ville et du pays, Musée d'Histoire de la Ville, Luxembourg, 16h (L/F/D). Tél. 47 96-45 70.

**SO, 26.12.**

## JUNIOR

**Der Räuber Hotzenplotz**, von Ottfried Preußler, Saarländisches Staatstheater, Saarbrücken (D), 11h + 15h. Tel. 0049 681 30 92-0.

**Auf den Hund gekommen**, musikalische Lesung, sparte4 (Eisenbahnstr. 22), Saarbrücken (D), 21h. [www.sparte4.de](http://www.sparte4.de)

**Zauberflöte - eine Prüfung**, musikalisches Volkstheater, mit Pappe, Puppen, Projektionen, mit den Thalias Kompagnons & dem Ensemble Kontraste, Nürnberg, Grand Théâtre, Luxembourg, 17h. Tel. 47 08 95-1.