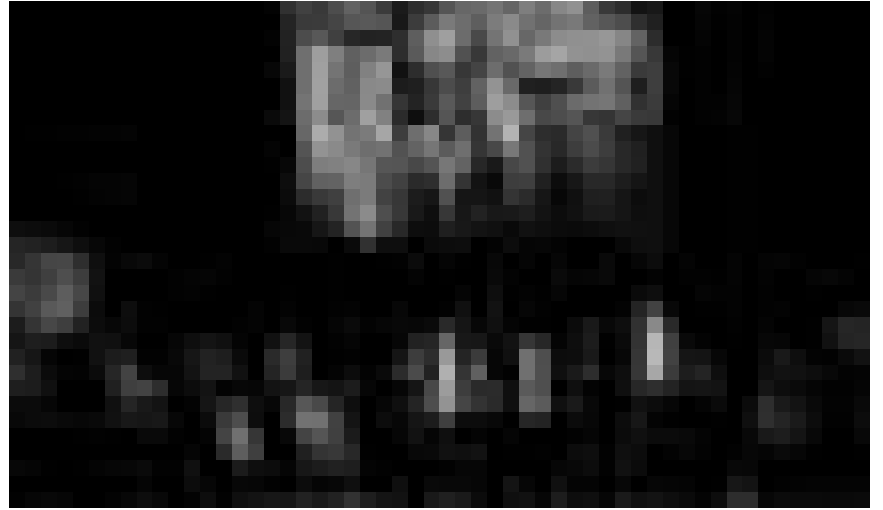




WAT ASS LASS | 24.12. - 09.01.



Cette année, vous pourrez passer Noël avec vos enfants au Grand-Théâtre avec la « Zauberflöte - eine Prüfung », le 26 et le 27 décembre par exemple...

## FR, 24.12.

### KONTERBONT

Zeit zum woxx lesen, auch das Kleingedruckte, unter dem Tannenbaum, *Überall*, 8h - 20h.

### KONTERBONT

Trierer Weihnachtscircus, Messepark, Trier (D), 15h30 + 19h30. Tel. 0049 651 99 89 15 34.

## SA, 25.12.

### JUNIOR

Die Biene Maja, Musical für Kinder nach Waldemar Bonsels, Theater, Trier (D), 11h. Tel. 0049 651 7 18 18 18.

Hänsel und Gretel, von Engelbert Humperdinck, Saarländisches Staatstheater, Saarbrücken (D), 18h. Tel. 0049 681 30 92-0.

### MUSEK

X-Mas Special with Liquidbass and Dj Set Chook & Radic, Café Diva, Esch, 21h. Voir article p. 4

### THEATER

The Rocky Horror Show, Theater, Trier (D), 19h30. Tel. 0049 651 7 18 18 18.

König Ödipus, von Sophokles, Alte Feuerwache, Saarbrücken (D), 19h30. Tel. 0049 681 30 92-0.

Déi blo Rous, vum Jean Claude Wilmes, Suessemer Haal, Sanem, 20h. Tel. 691 43 17 65.

### PARTY/BAL

Fatality Chapter III, Exhaus, Großes und Kleines Exil, Trier (D), 22h. Tel. 0049 651 2 51 91.

## SO, 26.12.

### JUNIOR

Der Räuber Hotzenplotz, von Ottfried Preußler, Saarländisches Staatstheater, Saarbrücken (D), 11h + 15h. Tel. 0049 681 30 92-0.

Zauberflöte - eine Prüfung, musikalisches Volkstheater, mit Puppe, Puppen, Projektionen, mit den Thalias Kompagnons & dem Ensemble Kontraste, Nürnberg, Grand Théâtre, Luxembourg, 17h. Tel. 47 08 95-1.

Hänsel und Gretel, Oper von Engelbert Humperdinck, Alte Feuerwache, Saarbrücken (D), 17h. Tel. 0049 681 30 92-0.

### MUSEK

La périchole, opéra-bouffe en trois actes de Jacques Offenbach, Opéra-Théâtre, Metz (F), 15h. Tél. 0033 3 87 55 51 43.

Brass Band du Conservatoire d'Esch/Alzette, église décanale St-Joseph, Esch, 16h30. Tél. 54 97 25.

Der Graf von Luxembourg, Operette von Franz Léhar, Theater, Trier (D), 19h30. Tel. 0049 651 7 18 18 18.

### THEATER

Déi blo Rous, vum Jean Claude Wilmes, Suessemer Haal, Sanem, 20h. Tel. 691 43 17 65.

### HINWEIS

Da sich die woxx auch dieses Jahr kurzzeitig in den Winterschlaf begibt, deckt unsere Agenda diesmal alle Termine bis zum 9. Januar ab - sofern diese bis Redaktionsschluss (23. Dezember) bei uns eingetroffen sind. Die ganze Redaktion wünscht frohe Festtage und ein schönes neues Jahr!

### AVIS

Vu que le woxx s'autorisera une petite période d'hibernation, notre agenda contient toutes les manifestations jusqu'au 9 janvier - pourvu qu'elles nous soient parvenues jusqu'à la clôture de rédaction (23 décembre). Toute l'équipe vous souhaite de joyeuses fêtes et une bonne année !

### WAT ASS LASS

Kalender **S. 2 - S. 7**

Ska-Punk-Festival Vol. 6 **p. 6**

Erausgepickt **S. 5**

Save Esch X-Mas Special **p. 4**

### KINO

Programm **S. 8 - S. 14**

Un balcon sur la mer **p. 10**

### EXPO

Ausstellungen **S. 15 - S. 19**

Beihirsche hinterm Feuchtblatt **S. 16**

Segeln was das Zeug hält **S. 19**

WAT ASS LASS | 24.12. - 09.01.

## KONTERBONT

**Trierer Weihnachtscircus**, Messepark, Trier (D), 15h30 + 19h30.  
Tel. 0049 651 99 89 15 34.

**L'Histoire de Luxembourg pour les nuls**, Musée d'Histoire de la Ville, Luxembourg, 16h (L/F/D).  
Tél. 47 96-45 70.

**Auf den Hund gekommen**, musikalische Lesung, sparte4 (Eisenbahnstr. 22), Saarbrücken (D), 21h. www.sparte4.de

## MO, 27.12.

## JUNIOR

**E Kuerf voller Geschichten**, Erzieltheater, Carré Rotondes, Luxembourg, 11h + 15h.  
Tel. 26 62 20 07.

**Zauberflöte - eine Prüfung**, musikalisches Volkstheater, mit Pappe, Puppen, Projektionen, mit den Thalias Kompagnons & dem Ensemble Kontraste, Nürnberg, Grand Théâtre, Luxembourg, 17h. Tel. 47 08 95-1.

## MUSEK

**Scola Metensis**, sous la direction de Marie-Reine Demollière, Saint-Pierre-aux-Nonnains, Metz (F), 20h.  
Tél. 0033 3 87 74 16 16.

## KONTERBONT

**Trierer Weihnachtscircus**, Messepark, Trier (D), 15h30 + 19h30.  
Tel. 0049 651 99 89 15 34.

## DI, 28.12.

## JUNIOR

**Le carré curieux**, par la Cie carré curieux, cirque vivant !, Bruxelles,



...ou sinon, « Le carré curieux », qui fera son cirque le 28 décembre au Carré Rotondes, justement.

Carré Rotondes, Luxembourg, 19h.  
Tél. 26 62 20 07. COMPLET!

## MUSEK

**Callejon + Neaera + We Butter the Bread With Butter + His Statue Falls**, Exhaust, Großes Exil, Trier (D), 18h30.  
Tel. 0049 651 2 51 91.

**Concert du Nouvel An**, par l'Orchestre National de Lorraine, sous la direction de Michael Dittrich, oeuvres de Strauss fils, Brahms, Ivanovici, Waldteufel et Schrammel, Arsenal, Grande Salle, Metz (F), 20h. Tél. 0033 3 87 74 16 16.

**Trouble in Tahiti**, Oper von Leonard Bernstein, Variété Chat Noir Casino (Am Kornmarkt 1-3), Trier (D), 20h.  
Tel. 0049 651 1 45 56 00.

**Moonchild + Bar Pigs**, tribute do Iron Maiden + Ozzy Osbourne, Spirit of 66, Verviers (B), 20h. www.spiritof66.be

## THEATER

**Das Jesus Comeback oder sind wir noch Papst?** Politkabarett mit Reiner Kröhnert, Kultur-Salon bei den Winzern, Saarbrücken (D), 20h.  
Tel. 0049 681 58 38 16.

## KONTERBONT

**Trierer Weihnachtscircus**, Messepark, Trier (D), 15h30 + 19h30.  
Tel. 0049 651 99 89 15 34.

## MI, 29.12.

## JUNIOR

**Discover the Heavy Metal World**, atelier de quatre heures, avec Martin Martial, Musée d'Histoire de la Ville, Luxembourg, 13h. Dans le cadre de

l'exposition « Born to be Wild ». Tél. 47 96-45 70.

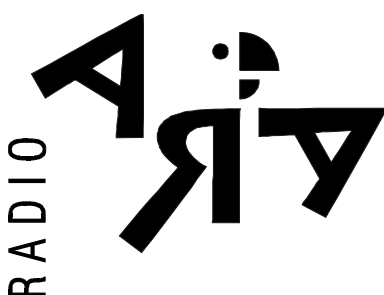
**Portrait Pop-up! (1/2)**, Vakanzenatelier vir Kanner vu sechs bis zwielf Joer, Casino Luxembourg - Forum d'art contemporain, Luxembourg, 14h30 - 17h30. Tel. 22 50 45.

**Oups**, danse, Carré Rotondes, Luxembourg, 19h. Tél. 26 62 20 07.

## MUSEK

**Phaëton**, Oper von Jean-Baptiste Lully, Saarländisches Staatstheater, Saarbrücken (D), 19h30.  
Tel. 0049 681 30 92-0.

**Concert du Nouvel An**, par l'Orchestre National de Lorraine, sous la direction de Michael Dittrich, oeuvres de Strauss fils, Brahms, Ivanovici, Waldteufel et Schrammel, Arsenal, Grande Salle, Metz (F), 20h. Tél. 0033 3 87 74 16 16.



Sylvesterabend  
31.12.2010  
21.00-23.00

# underground party hits special

D'Emissioun Cosmic Trigger, mam Lex an mam Obi

103,3 MHz / 105,2 MHz  
www.ara.lu

## EVENT



A vos platines :  
le 25 décembre sera dédié  
à la house...

HOUSE/TECHNO

## Spare X-Mas, Save Esch

Luc Caregari

**Si vous appartenez aussi à cette rare - espèce qui déteste Noël, vous pourrez du moins passer le 25 décembre en bonne compagnie à Esch.**

Fin 2009, une fine équipe de personnes s'ennuyant dans la métropole du fer décida de prendre les choses en main et d'organiser ses propres soirées. Depuis, les soirées « Save Esch » sont devenues des rendez-vous branchés réguliers marqués dans les calendriers de tous ceux et toutes celles pour qui l'adjectif « alternatif » fait encore sens. En un peu plus de douze mois, l'ancien restaurant au-dessus du café Diva, derrière le théâtre d'Esch, a vu passer le gratin de la scène locale, des groupes venus de la Grande Région et de plus loin encore. Le tout dans une atmosphère intime, loin des grandes salles anonymes de la capitale, devant un public qui vient souvent de loin pour profiter de ces événements pas comme les autres. En effet, la cigarette n'est pas - encore - bannie, la bière n'est pas chère et la soupe à l'oignon artisanale est en train d'acquiescer le statut de légende. Donc, toutes les fins de mois, le public peut retrouver une programmation alternative et une bonne ambiance, de même qu'à certaines dates, le collectif organise aussi des lectures publiques pas moins courues que les concerts, avec des peintures comme Guy Helmingier ou Lambert Schlechter...

Pour Noël, la « Save Esch » se fera donc sur le thème « X-Mas Special ». Mais pourtant, il ne faut pas s'attendre à des chants de Noël sous l'arbre, tout au contraire : cette soirée sera plutôt électrisante avec la venue de Chook et de Radic, deux figures emblématiques du label Full Force Records que nous avons déjà présentées dans nos pages (voir woxx 909). Peu connu sous nos latitudes, le label fait rage dans la scène de la house internationale. Ainsi, celles et ceux qui trouveront leur chemin jusqu'à Esch pourront vite perdre les kilos qu'ils viennent de prendre lors des goinfrieries annuelles en dansant toute la nuit - ou du moins une partie - sur les beats house et techno déjantés des deux DJ expérimentés. Et c'est certes une des rares occasions de les voir et entendre dans un cadre aussi intime. Le début de soirée sera d'ailleurs aussi assuré par un personnage connu des assidus des « Save Esch » et autres soirées : Liquidbass avec son électronique live qui mettra le feu aux planches de la petite salle.

Alors, si vraiment vous détestez les jours de fête, vous n'avez plus aucune excuse de rester à pester dans votre petit coin.

Save Esch X-Mas Special, le 25 décembre au café Diva à Esch.

## WAT ASS LASS | 24.12. - 09.01.

**Cannon Ball**, tribute to Supertramp, Spirit of 66, Verviers (B), 20h. [www.spiritof66.be](http://www.spiritof66.be)

## THEATER

**Der Pol**, von Vladimir Nabokov, sparte4 (Eisenbahnstr. 22), Saarbrücken (D), 20h. [www.sparte4.de](http://www.sparte4.de)

**Josef und Maria**, ein Stück von Peter Turrini, Modehaus Marx, Trier (D), 20h.

**Le Carnaval baroque**, Grand Théâtre, Luxembourg, 20h. Tél. 47 08 95-1.

## KONTERBONT

**Trierer Weihnachtscircus**, Messepark, Trier (D), 15h30 + 19h30. Tél. 0049 651 99 89 15 34.

## DO, 30.12.

## JUNIOR

**Portrait Pop-up! (2/2)**, Vakanzenatelier vir Kanner vu sechs bis zwielef Joer, Casino Luxembourg - Forum d'art contemporain, Luxembourg, 14h30 - 17h30. Tél. 22 50 45.

**Oups**, danse, Carré Rotondes, Luxembourg, 19h. Tél. 26 62 20 07.

## MUSEK

**Selbstmitleid, die ganz große Packung**, Konzert mit den Jojo Achims und SST-Ensemblemitgliedern, sparte4 (Eisenbahnstr. 22), Saarbrücken (D), 21h. [www.sparte4.de](http://www.sparte4.de)

## THEATER

**The Rocky Horror Show**, Theater, Trier (D), 20h. Tél. 0049 651 7 18 18 18.

**Le Carnaval baroque**, Grand Théâtre, Luxembourg, 20h. Tél. 47 08 95-1.

## KONTERBONT

**Trierer Weihnachtscircus**, Messepark, Trier (D), 15h30 + 19h30. Tél. 0049 651 99 89 15 34.

## FR, 31.12.

## MUSEK

**Der Graf von Luxembourg**, Operette von Franz Léhar, Theater, Trier (D), 19h30. Tél. 0049 651 7 18 18 18.

**Die schöne Helena**, Operette von Jacques Offenbach, Saarländisches Staatstheater, Saarbrücken (D), 19h30. Tél. 0049 681 30 92-0.

**La périchole**, opéra-bouffe en trois actes de Jacques Offenbach, Opéra-Théâtre, Metz (F), 20h. Tél. 0033 3 87 55 51 43.

## THEATER

**Buster Keaton in Silent Mov(i)e**, Tanzabend von Marguerite Donlon, Alte Feuerwache, Saarbrücken (D), 19h30. Tél. 0049 681 30 92-0.

**Turne bis zur Urne**, Kabarett von und mit Jutta Lackmeier, Kultur-Salon bei den Winzern, Saarbrücken (D), 21h. Tél. 0049 681 58 38 16.

**Le Carnaval baroque**, Grand Théâtre, Luxembourg, 21h. Tél. 47 08 95-1.

## PARTY/BAL

**Silvesterparty**, mit Live-Rock mit 24th Frame, Tufa, Großer und Kleiner Saal, Trier (D), 20h.

## KONTERBONT

**Trierer Weihnachtscircus**, Messepark, Trier (D), 15h30 + 19h30. Tél. 0049 651 99 89 15 34.

## SA, 1.1.

## MUSEK

**Neujahrskonzert**, Krönungsmesse von W.A. Mozart, Ludwigskirche, Saarbrücken (D), 18h.

**Neujahrskonzert**, Werke von Johann und Joseph Strauß, Saarländisches Staatstheater, Saarbrücken (D), 18h. Tél. 0049 681 30 92-0.

**Neujahrskonzert**, Theater, Trier (D), 18h. Tél. 0049 651 7 18 18 18.

## THEATER

**The Complete Works of William Shakespeare (gekierzt)**, mat Tom Leick a Jules Werner, Grand Théâtre, Luxembourg, 20h. Tél. 47 08 95-1.

WAT ASS LASS | 24.12. - 09.01.

## SO, 2.1.

### MUSEK

**Neijoers-Concert**, mat der Harmonie municipale Echternach, Trifolion, Echternach, 20h. Tél. 47 08 95-1.

### THEATER

**The Complete Works of William Shakespeare (gekierzt)**, mat Tom Leick a Jules Werner, Grand Théâtre, Luxembourg, 20h. Tél. 47 08 95-1.

### KONTERBONT

**L'Histoire de Luxembourg pour les nuls**, présentation de l'exposition permanente et introduction à l'histoire de la ville et du pays, Musée d'Histoire de la Ville, Luxembourg, 16h (L/F/D). Tél. 47 96-45 70.

## MO, 3.1.

### THEATER

**Soirée zur Tanztrilogie „Geheimnis der Unsterblichkeit“**, Saarländisches Staatstheater, Saarbrücken (D), 19h. Tél. 0049 681 30 92-0.

## DI, 4.1.

### KONFERENZ

**L'image à l'oeuvre - Kunst ist Waffe**, par Dominique Auerbacher, Casino Forum d'Art Contemporain, Luxembourg, 18h30. Tél. 22 50 45. Dans le cadre des « Mardis de l'Art ».

Si vous préférez « Le Carnaval baroque », prenez rendez-vous, les 29, 30 et 31 décembre au Grand Théâtre.



### MUSEK

**Autour du violon - de Haendel à Bloch**, par Anise Weiler (piano), Anatole Belikov (violon), Claude Giampellegrini (violoncelle), Niall Brown (violoncelle), Darko Kodzas (violon), Isabell Trüb (piano), Alain Wirth (orgue) et J.M. Apap (alto), oeuvres de Bach, Haendel, Mozart, Haydn, Beethoven, Franck et Bloch, Conservatoire, Luxembourg, 20h. Tél. 47 08 95-1.

### THEATER

**Blair Witch**, ein Projekt von Felix Rothenhäusler, sparte4 (Eisenbahnstr. 22), Saarbrücken (D), 20h. www.sparte4.de

## MI, 5.1.

### MUSEK

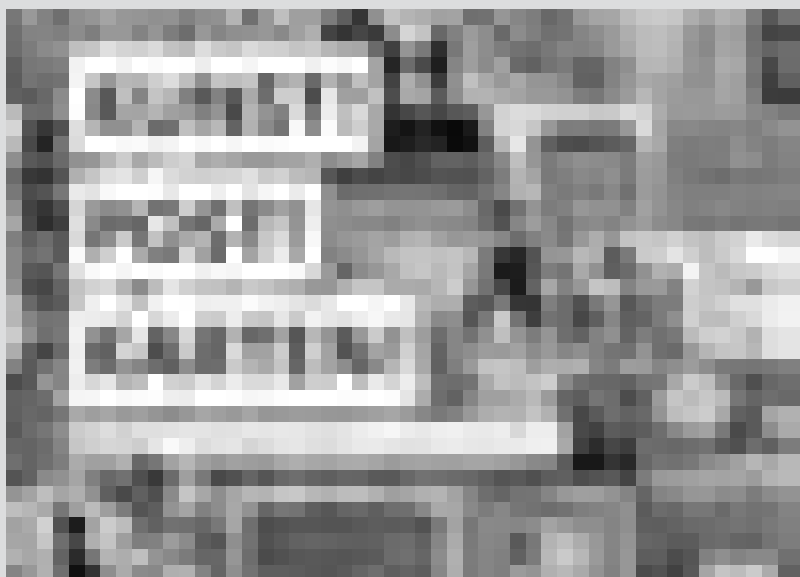
**Le Concert lorrain**, musique baroque, Les Trinitaires, Metz (F), 12h30. Tél. 0033 3 87 75 75 87.

**Pocket Niko Live!**, Mudam, Luxembourg, 19h. Tél. 45 37 85-1, www.mudam.lu

**Les aventures de la diva et du toréador**, spectacle lyrique avec Raphaëlle Forman et Jacques Gay, Théâtre des Capucins, Luxembourg, 20h. Tél. 47 08 95-1.

**Orchestre philharmonique du Luxembourg**, sous la direction de Richard Tognetti, oeuvres de Frisch, Mozart et Beethoven, Philharmonie, Grand Auditorium, Luxembourg, 20h. Tél. 26 32 26 32.

### ERAUSGEPICKT



### KUNST!POST!KARTEN!

Die Kunst feiert das 25-jährige-TUFA-Jubiläum noch weiter: Die Ausstellung KUNST!POST!KARTEN! - Mail-Art aus aller Welt **wird von Donnerstag dem 6. bis einschließlich Sonntag, dem 23. Januar 2011 verlängert**. Mit rund 1.000 Originalen aus 25 (!) Gastländern von Mexiko bis Japan, von Finnland bis Italien ist sie die größte Mail-Art-Ausstellung in Deutschland und sicher eine der umfassendsten in Europa. Öffnungszeiten: Mo. - Mi. + Fr. 14h - 17h, Do 17h - 20h, Sa. + So. 11h - 15h. Selbstverständlich bleibt die TUFA-eigene Poststation in der Ausstellung geöffnet und es können Mail-Art und Postkarten mit Sonderstempel und eigener TUFA-Briefmarke weltweit verschickt werden! Z. B. jede Menge Neujahrs-Karten.

Passend zur Ausstellung wird „Mail-Art“ gestaltet und verschickt. Der Workshop mit Martina Diederich und Rainer Breuer findet am Samstag, dem 22. Januar von 11h - 13h statt. Anmeldungen und Informationen bitte telefonisch unter 0049 651 718 24 12 bei Frau Hoffmann, der Unkostenbeitrag beträgt 5 Euro inkl. Material und Porto für den Bereich Trier.

Zum ersten Mal gibt es zu einer TUFA-eigenen Ausstellung einen großformatigen Katalog. Alle Werke sind abgebildet in Kontaktbogenform (1.222 Abb.), ca. 160 Werke zusätzlich in größerem Format im Hauptteil, begleitet von einleitenden Artikeln. Erschienen im Trierer Verlag Kleine Schritte, Hardcover mit Fadenheftung. Nur 10 Euro während der Ausstellung (die komplett in die TUF Akasse gehen); die spätere Buchhandelsausgabe wird 14,80 Euro kosten.

### Soirées littéraires « Millefeuilles »

Certains ont déjà eu l'opportunité de participer et de donner « vie » à cette idée... Celles et ceux qui n'ont pas encore eu la chance de venir, peuvent se considérer officiellement invité-e-s à venir passer un bon moment de **partage littéraire vraiment interculturel**. « Millefeuilles » doit rester un espace permettant d'écouter et de partager des moments littéraires, mais aussi de la musique, de la danse, du théâtre... dans différentes langues avec des gens venant d'horizons culturels différents. Le but reste le même depuis la première heure : Millefeuilles est un moment d'enrichissement interculturel ! Le prochain rendez-vous sera le 13 janvier à 19h à la Médiathèque de la Caixa Geral, 180, route de Longwy, Luxembourg. Comme d'habitude il y aura ce jour-là, la participation d'écrivains d'origines diverses et de personnes qui aiment tout simplement la littérature, ainsi que la musique et la danse. Pour celles et ceux qui veulent participer il suffit de contacter une des organisations et d'envoyer jusqu'au 3 janvier au plus tard le texte à lire. Il est important que le texte soit accompagné d'une traduction en français, la langue commune utilisée qui permet la compréhension par toutes les personnes présentes.

Infos supplémentaires : soirees.millefeuilles@gmail.com, Rita Seixas (MA) - tél. 26 68 31 09 / 691 198 353 ; rita.seixas@mda.lu, Noemi Salas (ICPL) - tél. 621 394 809 ; amno56@yahoo.es, Sónia Tomás et Krystel (CCPL) - tél. 29 00 75; soniatomas23@hotmail.com / y.dekrys@gmail.com Marie-Antoinette et Edith (AWM) - asbl.awm@gmail.com

## EVENT



Viendront faire sauter de joie les amateurs de ska : Der Fall Böse.

## SKA-PUNK

## Vamos a la skaya ?

Nicolas Przeor

**Si vous aussi vous souffrez tellement du froid qu'une bonne petite musique suffit pour vous réchauffer le coeur, alors notez le rendez-vous à la Rockhal pour le Ska-Punk-Festival annuel.**

Il y a certains rituels dans l'inconscient collectif luxembourgeois qui reviennent régulièrement, comme la fête nationale au mois de juin, la Schueberfouer en août, auquel s'ajoutera désormais le quasi-culte Ska-Punk festival à la Rockhal du mois de janvier. Une date qui s'est imposée depuis maintenant six années comme une sorte de grande messe du contre-temps et de la cool attitude. Un festival qui draine chaque année près de 500 spectateurs dans une ambiance toujours ensoleillée alors que les températures ne dépassent que très rarement zéro.

Et cette année, comme à son habitude, la programmation ne faillit pas à sa réputation et propose un large éventail de groupes venant d'un peu partout en Europe - certains diront plutôt d'Allemagne vu la forte concentration de groupes venant d'outre-Moselle lors de cette édition 2011. La tête d'affiche sera tenue par le groupe de Hambourg « Der Fall Böse » qui oeuvre dans un rock/ska aux sonorités assez inhabituelles et qui risque donc de décrocher à plus d'un titre les aficionados

du genre. Car ici, il n'est pas question de ska roots dans le style traditionaliste mais plutôt d'un mix de rock à la Beatsteaks chanté dans la langue de Goethe avec l'incursion de trompettes et d'éléments se rapprochant du ska pour un mélange plutôt inhabituel et aussi rafraichissant qu'une limonade en été.

Ils seront précédés d'une formation beaucoup plus conventionnelle : « Rasta Mytho » nous arrivant des alentours de Paris. Ici, on nage en pleine mer Reggae bien roots avec cette petite french-touch que l'on a pu croiser ici et là notamment auprès des références françaises telles que Sinsemillia et ce en partie grâce à leur textes revendicateurs, un tantinet moralisateurs qui jalonnent leur première production « Quel Horizons ? ».

On pourra également compter sur la présence de deux autres groupes teutons : « Bad Shakyn » et « Jump The Shark » pour faire monter la température lors de cette soirée à la Rockhal avec leur mélange assez conventionnel de ska et de punk qui emprunte tout autant à des pointures telles que Less Than Jake ou bien encore les Mad Caddies, même si l'on trouve aussi un côté un peu plus roots se rapprochant des Toasters. Ce qui ne les empêchera sûrement pas de faire monter la température et de faire sautiller les kids

en attendant les têtes d'affiches de la soirée.

Comme à l'accoutumé, une petite dose de formations locales sera de mise en ouverture du festival avec notamment les petits jeunes de « Los Duenos Del Ska » et leur ska aux influences plutôt classique chanté en espagnol ainsi que les punk-rockeurs de « Weakonstruc-tio » qui offrent une musique entre punk à roulette californien et pop-punk pas si éloigné que ça des grands frères luxembourgeois de Versus You.

Encore une fois, le ska-punk festival s'annonce comme un événement immanquable de ce début d'année tant par la qualité de son organisation et de sa programmation que par la dose de bonne humeur que celui-ci va répandre en ce mois de janvier en général bien tristounet.

Ska-Punk-Festival Vol. 6, le 8 janvier à la Rockhal.

## WAT ASS LASS | 24.12. - 09.01.

**Birthmark + Thomas Van Norden**, Exhaus, kleines Exil, Trier (D), 20h. Tel. 0049 651 2 51 91.

## THEATER

**Oleanna**, von David Mamet, mit Lea Whitcher und Germain Wagner, Kasemattentheater, Luxembourg, 20h. Tel. 29 12 81.

**Schwamm drüber?** Der besondere Jahresrückblick mit Anny Hartmann, Tufa, Kleiner Saal, Trier (D), 20h. Tel. 0049 651 7 18 24 12.

## DO, 6.1.

## JUNIOR

**J'expérimente le son**, atelier pour enfants, Mudam, Luxembourg, 14h - 16h. Tél. 45 37 85-1, www.mudam.lu

## KONFERENZ

**Rendez-vous Texto Théâtre**, rencontre avec Philippe Malone, Théâtre du Saulcy, Metz (F), 18h. Tél. 0033 3 87 31 56 13.

**Une autre forme de démenace en musique**, conférence musicale par Hanne Deneire, Philharmonie, Salle de musique de chambre, Luxembourg, 20h. Tél. 26 32 26 32.

## MUSEK

**Deux Z'elles + Salles Fées + Alexandra Cherrington - Tony Ballester**, chanson française, pop, Purple Lounge au Casino 2000, Mondorf, 20h30.

## THEATER

**Oleanna**, von David Mamet, mit Lea Whitcher und Germain Wagner, Kasemattentheater, Luxembourg, 20h. Tel. 29 12 81.

**Many Spoken Words**, rendez-vous mensuel dédié aux mots, à la littérature et à la parole, avec Prof. Med. Lukas Sprengmann und Dr. Heiner Hendrix, Mudam, Luxembourg, 19h. Tél. 45 37 85-1, www.mudam.lu

## Avis officiel

Le Laboratoire National de Santé restera fermé au public le vendredi 24 décembre 2010

WAT ASS LASS | 24.12. - 09.01.

**Spannend Kriminalgeschichten**, vum a mam Marco Schanck, Bibliothéik Tony Bourg (16-18, rue de Binsfeld), Troisvierges, 20h.

**Auf den Hund gekommen**, musikalische Lesung, sparte4 (Eisenbahnstr. 22), Saarbrücken (D), 21h. www.sparte4.de

## FR, 7.1.

### MUSEK

**Brothers in Arms**, Spirit of 66, Verviers (B), 20h. www.spiritof66.be

**Emilie Duval + Morik + Paul d'Amour**, chanson française et world, Purple Lounge au Casino 2000, Mondorf, 20h30.

### THEATER

**Hamlet**, Tragödie von William Shakespeare, Saarländisches Staatstheater, Saarbrücken (D), 19h30. Tel. 0049 681 30 92-0.

**König Ödipus**, von Sophokles, Alte Feuerwache, Saarbrücken (D), 19h30. Tel. 0049 681 30 92-0.

**Der Pol**, von Vladimir Nabokov, sparte4 (Eisenbahnstr. 22), Saarbrücken (D), 20h. www.sparte4.de

**Oleanna**, von David Mamet, mit Lea Whitcher und Germain Wagner, Kasemattentheater, Luxembourg, 20h. Tel. 29 12 81.

**En Attendant**, chorégraphie d'Anne Teresa de Keersmaeker, Grand Théâtre, Luxembourg, 20h. Tél. 47 08 95-1.

### PARTY/BAL

**Tanzritual + Only After Dark**, ExHaus, Balkensaal, Trier (D), 22h. Tel. 0049 651 2 51 91.

## SA, 8.1.

### JUNIOR

**Quatuor Beat**, Philharmonie Espace Découverte, Luxembourg, 10h30 + 14h + 16h30. COMPLET!

### MUSEK

**Neijoers-Concert**, mat der Harmonie municipale Echternach, Trifolion, Echternach, 20h. Tel. 47 08 95-1.

**Brothers in Arms**, Spirit of 66, Verviers (B), 20h. www.spiritof66.be

**Ska-Punk-Festival Vol. 6**, avec Der Fall Böse, Rasta Mytho, Bad Shaky et Jump the Shark, Los Duenos del Ska et Weakconstructio, Rockhal, Esch, 21h. Voir article p. 6

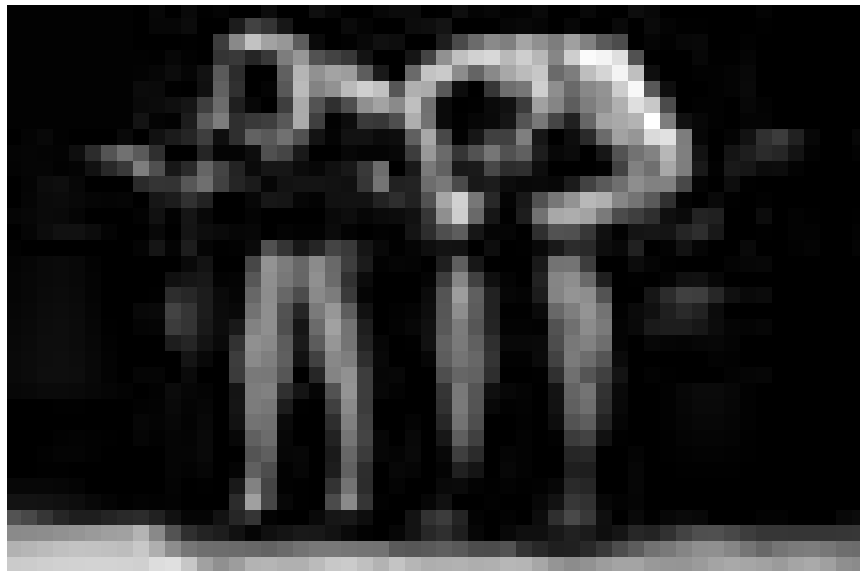
**Der Bunker bebt 2011**, mit Nanny Goat, My First Robot, Trinity, Ganjamba, Komputer Komputer, Moranes, gire-Illa, Candy Apple Gray, Black Blossom, Clint, Neo, Hilfsarbeiter, Feinripp, Model for Monument, Mono People und Thick as a Brick, ExHaus, Trier (D), 20h. Tel. 0049 651 2 51 91.

### THEATER

**Hochmut, Verfolgung und Enthauptung**, hysterische Familienkomödie von Marion Aubert, Alte Feuerwache, Saarbrücken (D), 19h30. Tel. 0049 681 30 92-0.

**Geheimnis der Unsterblichkeit**, Tanztrilogie von Marguerite Donlon, Saarländisches Staatstheater, Saarbrücken (D), 19h30. Tel. 0049 681 30 92-0.

**La Putain respectueuse**, de Jean-Paul Sartre, Théâtre National du Luxembourg (194, rte de Longwy), Luxembourg, 20h. Tél. 47 08 95-1.



Et finalement, si la danse contemporaine vous enchante, vous pourrez voir « Oups », les 29 et 30 décembre au Carré Rotondes

**En Attendant**, chorégraphie d'Anne Teresa de Keersmaeker, Grand Théâtre, Luxembourg, 20h. Tél. 47 08 95-1.

**Liebling wir müssen reden!** Kabarett mit Silvia Brécko, Tufa, Kleiner Saal, Trier (D), 20h. Tel. 0049 651 7 18 24 12.

**Blair Witch**, ein Projekt von Felix Rothenhäusler, sparte4 (Eisenbahnstr. 22), Saarbrücken (D), 20h. www.sparte4.de

### THEATER

**Draußen vor der Tür**, Matinée mit Frühstück, Alte Feuerwache, Saarbrücken (D), 11h. Tel. 0049 681 30 92-0.

**The Complete Works of William Shakespeare (gekierzt)**, mat Tom Leick a Jules Werner, Schungfabrik, Tétange, 20h. Tel. 47 08 95-1.

### KONTERBONT

**Finissage Lisière 08**, Inszenierte Lesung der Schreibwerkstätten des Mierscher Lieshaus, Mierscher Kulturhaus, Mersch, 15h30.

**L'Histoire de Luxembourg pour les nuls**, présentation de l'exposition permanente et introduction à l'histoire de la ville et du pays, Musée d'Histoire de la Ville, Luxembourg, 16h (L/F/D). Tél. 47 96-45 70.

**Reenactment**, Filmvorführung zur Schlacht um Grolle 2010, Café Ancien Cinéma, Vianden, 19h. Tel. 26 87 45 32.

## SO, 9.1.

### JUNIOR

**Quatuor Beat**, Philharmonie Espace Découverte, Luxembourg, 10h30 + 14h + 16h30. COMPLET!

**U Fiedem duerch d'Welt**, mam Bimbo Theater, Robert-Krieps-Sall am Kulturzentrum Abbaye Neumünster, Luxembourg, 16h. Tel. 47 08 95-1.

**Hänsel und Gretel**, Oper von Engelbert Humperdinck, Centre des Arts Pluriels Ed. Juncker, Ettelbruck, 17h. Tel. 26 81 21-304.



103,3 MHz / 105,2 MHz  
www.ara.lu

**Radio ARA wënscht de Lieserinnen a Lieser vun der woxx schéi Feierdeeg an e villfältegt a stimuléierend Joer 2011**