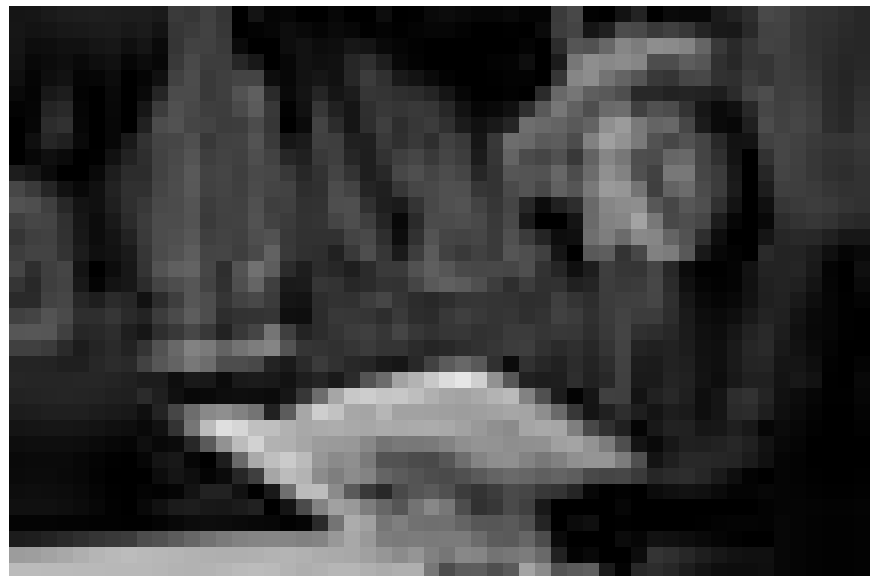




WAT ASS LASS | 07.01. - 16.01.



Commencez l'année en beauté dans l'église paroissiale de Dudelange avec l'orchestre philharmonique du Luxembourg, qui jouera des oeuvres de Guilant, Stravinsky et de l'homme sur la photo : Thierry Escaich. Ce vendredi, 7 janvier.

FR, 7.1.

KONFERENZ

Die Vielfalt der geschlechtlichen Identitäten, Vortrag von Dr. Erik Schneider, Ratelach, (Kulturfabrik), Esch, 19h.
Org.: Déi Lénk Tel. 55 44 93-1.

MUSEK

Brothers in Arms, Spirit of 66, Verviers (B), 20h. www.spiritof66.be

Orchestre philharmonique du Luxembourg sous la direction de Petri Sakari, oeuvres de Guilant, Stravinsky et Escaich, église paroissiale, Dudelange, 20h.
Ouverture du Festival d'orgue de Dudelange.

Elephant Ghost + The Jacob Conspiracy + Birdbones, EP-release party, Melusina, Luxembourg, 20h.

Emilie Duval + Morik + Paul d'Amour, chanson française et world, Purple Lounge au Casino 2000, Mondorf, 20h30.

THEATER

Hamlet, Tragödie von William Shakespeare, Saarländisches Staatstheater, Saarbrücken (D), 19h30.
Tel. 0049 681 30 92-0.

König Ödipus, von Sophokles, Alte Feuerwache, Saarbrücken (D), 19h30.
Tel. 0049 681 30 92-0.

Der Pol, von Vladimir Nabokov, sparte4 (Eisenbahnstr. 22), Saarbrücken (D), 20h. www.sparte4.de

Oleanna, von David Mamet, mit Lea Whitcher und Germain Wagner, Kasemattentheater, Luxembourg, 20h.
Tel. 29 12 81.

En Attendant, chorégraphie d'Anne Teresa de Keersmaeker, Grand Théâtre, Luxembourg, 20h.
Tél. 47 08 95-1.

PARTY/BAL

Tanzritual + Only After Dark, ExHaus, Balkensaal, Trier (D), 22h.
Tel. 0049 651 2 51 91.

SA, 8.1.

JUNIOR

Quatuor Beat, Philharmonie, Espace découverte, Luxembourg, 10h30, 14h + 16h30. COMPLET! Tél. 26 32 26 32.

MUSEK

Neijoers-Concert, mat der Harmonie municipale Echternach, Trifolion, Echternach, 20h. Tel. 47 08 95-1.

Brothers in Arms, Spirit of 66, Verviers (B), 20h. www.spiritof66.be

Der Bunker bebt 2011, mit Nanny Goat, My First Robot, Trinity, Ganjamba, Komputer Komputer, Moranes, Silver Lining, Candy Apple Gray, Black Blossom, Clint, Neo, Hilfsarbeiter, Feinripp, Model for Monument, Mono People und Thick as a Brick, ExHaus, Trier (D), 20h.
Tel. 0049 651 2 51 91.

Récital de piano, par Katia Buniatishvili, oeuvres de Schumann,

WAT ASS LASS

Kalender **S. 2 - S. 7**

The Chemical Brothers **p. 4**

Erausgepickt **S. 7**

KINO

Programm **S. 8 - S. 15**

Somewhere **S. 10**

EXPO

Ausstellungen **S. 16 - S. 19**

All You Can Wish For ... **S. 18**

WAT ASS LASS | 07.01. - 16.01.

Liszt, Chopin et Stravinski,
Conservatoire de Musique, Esch, 20h.
Tél. 54 97 25.

Ska-Punk-Festival Vol 6,
avec Der Fall Böse, Rasty Mytho,
Bad Shakyn, Jump the Shark et
Los Duenos Del Ska, Rockhal, Club,
Esch, 21h.

THEATER

**Hochmut, Verfolgung und
Enthauptung**, hysterische
Familienkomödie von Marion Aubert,
Alte Feuerwache, Saarbrücken (D),
19h30. Tél. 0049 681 30 92-0.

Geheimnis der Unsterblichkeit,
Tanztrilogie von Marguerite Donlon,
Saarländisches Staatstheater,
Saarbrücken (D), 19h30.
Tél. 0049 681 30 92-0.

La Putain respectueuse,
de Jean-Paul Sartre, Théâtre National
du Luxembourg (194, rte de Longwy),
Luxembourg, 20h. Tél. 47 08 95-1.

En Attendant, chorégraphie
d'Anne Teresa de Keersmaeker,
Grand Théâtre, Luxembourg, 20h.
Tél. 47 08 95-1.

Liebling wir müssen reden!
Kabarett mit Silvia Brécko, Tufa,
Kleiner Saal, Trier (D), 20h.
Tél. 0049 651 7 18 24 12.

Blair Witch, ein Projekt von
Felix Rothenhäusler, sparte4
(Eisenbahnstr. 22), Saarbrücken (D),
20h. www.sparte4.de

SO, 9.1.

JUNIOR

Quatuor Beat, Philharmonie, Espace
découverte, Luxembourg, 10h30, 14h +
16h30. COMPLET! Tél. 26 32 26 32.

U Fiedem duerch d'Welt,
mam Bimbo Theater, Robert-Krieps-
Sall am Kulturzentrum Abbaye

Neumünster, Luxembourg, 16h.
Tél. 47 08 95-1.

Hänsel und Gretel, Oper von
Engelbert Humperdinck, Centre des
Arts Pluriels Ed. Juncker,
Ettelbruck, 17h. Tél. 26 81 21-304.

THEATER

Draußen vor der Tür, Matinée
mit Frühstück, Alte Feuerwache,
Saarbrücken (D), 11h.
Tél. 0049 681 30 92-0.

**The Complete Works of
William Shakespeare (gekierzt)**,
mat Tom Leick a Jules Werner,
Schungfabrik, Tétange, 20h.
Tél. 47 08 95-1.

KONTERBONT

Finissage Lisière 08, Inszenierte
Lesung der Schreibwerkstätten
des Mierscher Lieshaus, Mierscher
Kulturhaus, Mersch, 15h30.

**L'Histoire de Luxembourg pour les
nuls**, présentation de l'exposition
permanente et introduction à l'histoire
de la ville et du pays, Musée d'Histoire
de la Ville, Luxembourg, 16h (L/F/D).
Tél. 47 96-45 70.

Reenactment, Filmvorführung zur
Schlacht um Grolle 2010, Café Ancien
Cinéma, Vianden, 19h. Tél. 26 87 45 32.

MO, 10.1.

KONFERENZ

**Le triangle science-éthique-société :
un regard islamique**, par Ghaleb
Bencheikh, Bâtiment des Sciences,
salle 0.03, Université du Luxembourg,
Campus Limpertsberg, Luxembourg,
19h. <http://mcst.uni.lu>

MUSEK

Wishbone Ash, Spirit of 66, Verviers
(B), 20h. www.spiritof66.be



Es ist soweit: „Liebling, wir müssen reden“ - Kabarett mit Silvia Brécko, im kleinen Saal der Tufa am 8. Januar.

THEATER

Au menu de l'actu, revue de presse
mensuelle de Claude Frisoni, Brasserie
l'Abbaye (Centre culturel de rencontre
Abbaye de Neumünster), Luxembourg,
19h30. Tél. 26 20 52 981.

KONTERBONT

Erem Theater zu Esch, porte ouverte,
Theater, Esch, 18h, 18h45, 19h30 +
20h15. Tél. 54 09 16 / 54 03 87.

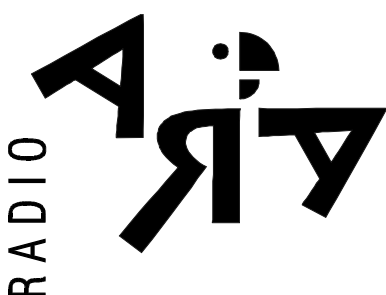
DI, 11.1.

JUNIOR

U Fiedem duerch d'Welt, mam
Bimbo Theater, Robert-Krieps-Sall am
Kulturzentrum Abbaye Neumünster,
Luxembourg, 16h. Tél. 47 08 95-1.

KONFERENZ

Punir oui ou non ? Soirée pour
parents, avec Rolande Fellerich, Foyer
de jour Pinocchio (16, rue du Fort
Wallis), Luxembourg, 19h.



Tuesday,
11th January 2011
17.00 - 18.30

L-pod.eu

Ron Tuffel presents the media platform made by youngsters from Luxembourg.
- with guests -

103,3 MHz / 105,2 MHz
www.ara.lu

EVENT



Vont célébrer la première messe noire de l'année : The Chemical Brothers.

ELECTRO

Toxic Twins

Nicolas Przeor

La Rockhal n'a qu'a bien se tenir ce 13 janvier car elle verra débouler sur ces planches la tonitruante machine de guerre à danser que sont les Chemical Brothers.

A l'aube des années 90, deux fondus de musique électronique se rencontrent pour le meilleur et pour le pire afin de former ce qui deviendra le duo de musique electro probablement le plus en vue de toute la planète. Non il ne s'agit pas de Safri Duo, mais des Londoniens de Chemical Brothers qui avec leur mélanges de rythmiques détonantes, d'invités vocaux prestigieux (rappelez-vous de la présence de Noël Gallagher de feu Oasis sur « Setting Sun » ou bien encore Kele Okereke sur « Believe ») ont créé le style Big-Beat qui les a rendus célèbres dès 1992.

Alors qu'ils ont partagé les bancs de la même école dès leur petite enfance, dans le Sud de Londres, les deux compères Ed Simons et Tom Rowlands continuent leur scolarité séparés l'un de l'autre et aiguisent séparément leur connaissances musicales entre la découverte de groupes comme New Order et Kraftwerk ou bien des balbutiements du hip-hop avec notamment Public Enemy. La paire ne se retrouvera finalement que bien plus tard, en 1992, afin de mixer de la musique dans l'arrière boutique d'un pub.

Ils ne tarderont pas à former un groupe, peu de temps après : il se nommera The Dust Brothers, tout comme la paire de producteurs américains, et accessoirement héros du duo londonien, qui ont notamment produit certains albums de Beastie Boys. Ils commenceront à produire de nombreux remixes pour des artistes tels que Leftfield ou Republica et se font rapidement un nom au sein de l'élite des DJ's d'outre-Manche. Il faudra cependant attendre 1995 pour que le duo (rebaptisé Chemical Brothers pour l'occasion) ne sorte son premier opus « Exit Planet Dust » qui les lancera dans la carrière internationale qu'on connaît. Bien souvent comparés comme à leurs compères de Prodigy avec qui ils partageront les affiches des festivals les plus célèbres, les Chemical Brothers assoient leur réputation avec la sortie en 1997 de « Dig Your Own Hole » ou bien encore « Surrender » en 1999 avec des tubes radiophoniques aussi tonitruants que fédérateurs tels que « Block Rockin' Beat », « Hey Boy, Hey Girl » ou bien encore « Star Guitar ».

Les années 2000 n'ont pourtant pas eu raison des Chemical Brothers qui ont enchaîné les albums avec plus ou moins de réussite pour le plus grand plaisir de leur fans qui se délectent de leurs prestations scéniques, sorte de grandes-messes sous acides, faites de

projections en tous genres et de mixes musicaux aux basses démesurées et aux crescendos qui s'étendent à l'infini pour le plus grands plaisir des clubbeurs. Car c'est bien là la force des faux frères, cette faculté de rassembler et de faire danser au même tempo des milliers de personnes et ce malgré une qualité d'albums pas toujours au rendez-vous.

Mais c'est pourtant afin de présenter leur dernier opus « Further » que le groupe donne rendez-vous à ses fans luxembourgeois et de la Grande-Région qui risque bien de s'annoncer comme l'un des événements scéniques de ce début d'année, même si nous ne sommes encore qu'au mois de janvier!

Plus d'infos :
www.thechemicalbrothers.com
www.rockhal.lu

WAT ASS LASS | 07.01. - 16.01.

MUSEK

Die schöne Helena, Operette von Jacques Offenbach, Saarländisches Staatstheater, Saarbrücken (D), 19h30. Tél. 0049 681 30 92-0.

Saxitude, Brasserie L'Inouï, Redange, 20h. Tél. 26 62 02 31.

Romances, par Nico Winandy (hautbois), Claude Giampellegrini (violoncelle), Béatrice Rauchs (piano), et Na Li (violon), oeuvres de Schumann, Martinu, Nielsen, Ruoff et Turina, Conservatoire, Luxembourg, 20h. Tél. 47 08 95-1.

Une flûte enchantée, opéra de Wolfgang Amadeus Mozart, librement adaptée par Peter Brook, Franck Krawczyk et Marie-Hélène Estienne, Grand Théâtre, Luxembourg, 20h. Tél. 47 08 95-1.

THEATER

Oleanna, von David Mamet, mit Lea Whitcher und Germain Wagner, Kasemattentheater, Luxembourg, 20h. Tél. 29 12 81.

No Body Else, par l'Infini Théâtre, Maison de la Culture, Arlon (B), 20h30. Tél. 0032 63 24 58 50.

KONTERBONT

Erem Theater zu Esch, porte ouverte, Theater, Esch, 18h, 18h45, 19h30 + 20h15. Tél. 54 09 16 / 54 03 87.

MI, 12.1.

KONFERENZ

The Luxembourgish System of Education Between Inclusion and Exclusion, by Jean-Jacques Weber, ASTI (10, rue Auguste Laval), Luxembourg, 12h45.

S-GHOST (Self-Generating Housing, Open Space and Transportation) - a dynamic simulation model of urban sprawl, by Prof. Geoffrey Caruso, University of Luxembourg, Campus Limpertsberg, Luxembourg, 13h. fdef-colloques@uni.lu

Léiere méi liicht gemaach, Elterenowend, mat der Manuelle Waldbillig-Schank, Maison Relais, Centre Al Gemeng, Bettembourg, 19h30.

WAT ASS LASS | 07.01. - 16.01.

MUSEK

Pascal Schumacher Quartet, jazz, Brasserie L'Inouï, *Redange*, 20h. Tél. 26 62 02 31.

Une flûte enchantée, opéra de Wolfgang Amadeus Mozart, librement adaptée par Peter Brook, Franck Krawczyk et Marie-Hélène Estienne, Grand Théâtre, *Luxembourg*, 20h. Tél. 47 08 95-1.

Orchestre philharmonique du Luxembourg, sous la direction de Dmitrij Kitjenko, oeuvres de Tchaïkovsky, Philharmonie, Grand Auditorium, *Luxembourg*, 20h. Tél. 26 32 26 32.

THEATER

La Putain respectueuse, de Jean-Paul Sartre, Théâtre National du Luxembourg (194, rte de Longwy), *Luxembourg*, 20h. Tél. 47 08 95-1.

Oleanna, von David Mamet, mit Lea Whitcher und Germain Wagner, Kasemattentheater, *Luxembourg*, 20h. Tél. 29 12 81.

Kiwi, par la Cie du Grand Boube, Carré Rotondes, *Luxembourg*, 20h. Tél. 26 62 20 07.

KONTERBONT

Ohne Krimi geht die Mimi, Lesung der Krimi-AutorInnen Rita Wennmacher, Johanna Kirchen und Andreas Dronke, Tufa, Kleiner Saal, *Trier (D)*, 20h. Tél. 0049 651 7 18 24 12.

Andy Strauss, Serge Tonnar, Christian Happ, Francis Kirps und Claudine Muno, Lesung, Café-Théâtre Rocas (place des Bains), *Luxembourg*, 20h. Tél. 27 47 86 20.

De falschen Hond, Virféierung vum Lëtzebuerger Film vun 1989, Centre des Arts Pluriels Ed. Juncker, *Ettelbruck*, 20h. Tél. 26 81 21-304.

DO, 13.1.

JUNIOR

U Fiedem duerch d'Welt, mam Bimbo Theater, Robert-Krieps-Sall am Kulturzentrum Abbaye Neumünster, *Luxembourg*, 16h. Tél. 47 08 95-1.

KONFERENZ

Venture Capital and Sequential Investments, Luxembourg School of



« No Body Else » - hommage à Marylin Monroe, par l'Infini Théâtre, le 11 janvier à la maison de la culture d'Arlon.

Finance (4, rue Albert Borschette), *Luxembourg*, 13h.

Histoire des techniques : L'essor de la bourgeoisie et la culture scientifique, Université du Luxembourg, Campus Kirchberg, *Luxembourg*, 17h30. <http://mcst.uni.lu>

Violence à l'école, soirée pour parents avec Fari Khabirpour, Centre culturel Beggen, *Luxembourg*, 20h.

MUSEK

Baltic Crossing, Philharmonie, Salle de musique de chambre, *Luxembourg*, 18h30. Tél. 26 32 26 32.

Pascal Schumacher Quartet, jazz, Brasserie L'Inouï, *Redange*, 20h. Tél. 26 62 02 31.

Une flûte enchantée, opéra de Wolfgang Amadeus Mozart, librement adaptée par Peter Brook, Franck

Krawczyk et Marie-Hélène Estienne, Grand Théâtre, *Luxembourg*, 20h. Tél. 47 08 95-1.

Orchestre philharmonique du Luxembourg, sous la direction de Dmitrij Kitjenko, oeuvres de Chostakovitch et Tchaïkovski, Philharmonie, Grand Auditorium, *Luxembourg*, 20h. Tél. 26 32 26 32.

The Chemical Brothers, Rockhal, Main Hall, *Esch*, 21h. Voir article p. 4

THEATER

Phaëton, Barockoper von Jean-Baptiste Lully, Saarländisches Staatstheater, *Saarbrücken (D)*, 19h30. Tél. 0049 681 30 92-0.

Pink Slip Party, vum Nico Helming, Kapuzinertheater, *Luxembourg*, 20h. Tél. 47 08 95-1.

Oleanna, von David Mamet, mit Lea Whitcher und Germain Wagner, Kasemattentheater, *Luxembourg*, 20h. Tél. 29 12 81.

Josef und Maria, ein Stück von Peter Turrini, Modehaus Marx, *Trier (D)*, 20h.

Da maacht lech emol fräi! Text a Spill Jemp Schuster, Centre des Arts Pluriels Ed. Juncker, *Ettelbruck*, 20h. Tél. 26 81 21-304.

FR, 14.1.

MUSEK

Les Musiciens, oeuvres de Bach, Mozart, Haydn et Boisdeffre, église Protestante, *Luxembourg*, 12h30.

The Electric Blues Duo, Brasserie L'Inouï, *Redange*, 20h. Tél. 26 62 02 31.

Une flûte enchantée, opéra de Wolfgang Amadeus Mozart, librement adaptée par Peter Brook, Franck Krawczyk et Marie-Hélène Estienne, Grand Théâtre, *Luxembourg*, 20h. Tél. 47 08 95-1.

Orchestre philharmonique du Luxembourg, sous la direction de Dmitrij Kitjenko, oeuvres de Chostakovitch et Tchaïkovski, Philharmonie, Grand Auditorium, *Luxembourg*, 20h. Tél. 26 32 26 32.

Fredrika Stahl, Purple Lounge au Casino 2000, *Mondorf*, 21h30.

THEATER

Carnet de Voyage, chorégraphie de Gianfranco Celestino, répétition ouverte, Mierscher Kulturhaus, *Mersch*, 19h. Tél. 26 32 43-1.

Geheimnis der Unsterblichkeit, Tanztrilogie von Marguerite Donlon, Saarländisches Staatstheater, *Saarbrücken (D)*, 19h30. Tél. 0049 681 30 92-0.

La Putain respectueuse, de Jean-Paul Sartre, Théâtre National du Luxembourg (194, rte de Longwy), *Luxembourg*, 20h. Tél. 47 08 95-1.

The Complete Works of William Shakespeare (gekierzt), mat Tom Leick a Jules Werner, Kulturhaus, *Niederanven*, 20h. Tél. 26 34 73-1.

Kiwi, par la Cie du Grand Boube, Carré Rotondes, *Luxembourg*, 20h. Tél. 26 62 20 07.

AVIS

Poste vacant**Le « Tourist Center asbl » à Munshausen**

engage

sous contrat à durée déterminée, du 1er février 2011 au 31 mars 2012 à raison de 30hrs par semaine

un assistant administratif (m/f)

Missions :

- assister l'administrateur délégué dans l'exécution de ses tâches quotidiennes ;
- assurer l'accueil, l'information et le conseil de la clientèle touristique ;
- assister les services secrétariat et comptabilité ;
- collaborer dans l'organisation de différents projets de promotion et d'animation touristique.

Profil :

- diplôme de fin d'études secondaires ou secondaires techniques au minimum ;
- maîtrise des outils bureautiques MS Office ;
- maîtrise des langues luxembourgeoise, française et allemande ;
- des connaissances en comptabilité (préférence maîtrise du programme BOB) sont exigées.

Le lieu de travail est à Munshausen.

Les candidatures devront être accompagnées des pièces suivantes :

- Curriculum Vitae ;
- certificats d'études ;
- extrait du casier judiciaire ;
- photo récente.

Les candidatures sont à adresser avec la mention « Candidature Tourist Center » avant le 12 janvier 2011 au :

Ministère des Classes moyennes et du Tourisme
B.P. 86
L-2937 Luxembourg

Postes vacants**Ministère de la Famille et de l'Intégration**

D'Staatlech Kannerheemer, SCHÉFFLENG,

sichen

1 Educateur m/w (Statut vum Employé d'Etat)

40 Stonnen d'Woch

op begrenzten Zäit vum 1. Februar bis den 30. Juni 2011

1 Educateur m/w (Statut vum Employé d'Etat)

20 Stonnen d'Woch

(fir direkt op onbegrenzten Zäit).

Verlaangte Profil :

- en Diplom vum Educateur hun.
- Bereetschaft a Fähegkeet hun, souwuel an enger Equipe pluridisciplinaire wéi och autonom ze schaffen.
- Dynamesch a flexibel sinn.
- De Führerschäin hunn a Camionette fuere kënnen.
- Lëtzebuergesch, Däitsch a Franséisch schwätzen a schreive kënnen.

D'Demande mat Liewenslaf, Foto an den néidegen Diplomer ass bis den 14.01.2011 un den Direkter vun de Staatleche Kannerheemer ze schécken.

Maisons d'Enfants de l'Etat

B.P. 51

L- 3801 Schifflange

Tel: 54 71 67

Eng éischt Wiel gëtt op Basis vun den Dossiere gemaach.

WAT ASS LASS | 07.01. - 16.01.

Mein Laminat, Sabine und ich, Kabarett mit Mia Pittroff, Tufa, Kleiner Saal, *Trier (D)*, 20h. Tel. 0049 651 7 18 24 12.

The Rocky Horror Show, Bühnen-Special, Theater, *Trier (D)*, 20h. Tel. 0049 651 7 18 18 18.

Josef und Maria, ein Stück von Peter Turrini, Modehaus Marx, *Trier (D)*, 20h.

Da maacht lech emol fräi! Text a Spill Jemp Schuster, Centre des Arts Pluriels Ed. Juncker, *Ettelbruck*, 20h. Tel. 26 81 21-304.

PARTY/BAL

Metal Party, Exhaus, kleines Exil, *Trier (D)*, 21h. Tel. 0049 651 2 51 91.

KONTERBONT

Autour des poètes luxembourgeois, Kulturfabrik, Grande Salle, *Esch*, 20h. Tél. 55 44 93-1.

SA, 15.1.**JUNIOR**

Le Concert interdit, fable musicale et écologique, Philharmonie, Espace découverte, *Luxembourg*, 15h + 17h30. Tél. 26 32 26 32.

U Fiedem duerch d'Welt, mam Bimbo Theater, Robert-Krieps-Sall am Kulturzentrum Abbatte Neumünster, *Luxembourg*, 16h. Tel. 47 08 95-1.

MUSEK

Der Graf von Luxemburg, Operette von Franz Lehar, Theater, *Trier (D)*, 19h30. Tel. 0049 651 7 18 18 18.

Die schöne Helena, Operette von Jacques Offenbach, Saarländisches Staatstheater, *Saarbrücken (D)*, 19h30. Tel. 0049 681 30 92-0.

Jazz Duo, Werke von Timm und Bach, Conservatoire de Musique, *Esch*, 20h. Tél. 54 97 25.

The Electric Blues Duo, Brasserie L'Inouï, *Redange*, 20h. Tél. 26 62 02 31.

Une flûte enchantée, opéra de Wolfgang Amadeus Mozart, librement adaptée par Peter Brook, Franck Krawczyk et Marie-Hélène Estienne, Grand Théâtre, *Luxembourg*, 20h. Tél. 47 08 95-1.

Marc Lavoine, Maison de la Culture, *Arlon (B)*, 20h30. Tél. 0032 63 24 58 50.

Winklepickers, blues, Café Ancien Cinéma, *Vianden*, 21h. Tel. 26 87 45 32.

THEATER

Draußen vor der Tür, von Wolfgang Borchert, Alte Feuerwache, *Saarbrücken (D)*, 19h30. Tel. 0049 681 30 92-0.

Der Kontrabass, Monolog von Patrick Süskind, Studio des Theaters, *Trier (D)*, 20h. Tel. 0049 651 7 18 18 18.

Pink Slip Party, vum Nico Helminger, Kapuzinertheater, *Luxembourg*, 20h. Tel. 47 08 95-1.

La Putain respectueuse, de Jean-Paul Sartre, Théâtre National du Luxembourg (194, rte de Longwy), *Luxembourg*, 20h. Tél. 47 08 95-1.

Himmlich - Ewigkeit kennt kein Pardon, Kabarett mit Irmgard Knief, Tufa, Großer Saal, *Trier (D)*, 20h. Tel. 0049 651 7 18 24 12.

Da maacht lech emol fräi! Text a Spill Jemp Schuster, Centre des Arts Pluriels Ed. Juncker, *Ettelbruck*, 20h. Tel. 26 81 21-304.

PARTY/BAL

Flucht nach Schießgraben, Techno, House, Indie, Postpunk und Elektro, Großes und Kleines Exil, Exhaus, *Trier (D)*, 22h. Tel. 0049 651 2 51 91.

KONTERBONT

Autour des poètes luxembourgeois, Kulturfabrik, Grande Salle, *Esch*, 20h. Tél. 55 44 93-1.

SO, 16.1.**JUNIOR**

König Drosselbart, Puppentheater und Schauspiel, mit dem Theater, Oper und Orchester GmbH Halle / Puppentheater Halle, Carré Rotondes, *Luxembourg*, 15h + 17h. Tél. 26 62 20 07.

Drachenland, mit der Chorgruppe der Chorschule des CMNord, unter der Leitung von Martin Folz, Centre des Arts Pluriels Ed. Juncker, *Ettelbruck*, 17h. Tel. 26 81 21-304.



dat anert abonnement
l'autre abonnement

Tel.: 29 79 99-0 • Fax: 29 79 79
admin@woxx.lu

WAT ASS LASS | 07.01. - 16.01.

ERAUSGEPICKT

MUSEK

4. Kammerkonzert, Werke von Beethoven und Janacek, Mittelfoyer im Saarländischen Staatstheater, Saarbrücken (D), 11h. Tel. 0049 681 30 92-0.

Sascha Ley & Totalorchester, Jazz, Brasserie l'Abbaye (Centre culturel de rencontre Abbaye de Neumünster), Luxembourg, 11h30. Tel. 26 20 52 981.

Der Graf von Luxemburg, Operette von Franz Lehár, Theater, Trier (D), 19h30. Tel. 0049 651 7 18 18.

Récital Violon, Alto et Violoncelle, par Fabian Predichizzi, Dagmar Ondrak et et Niall Brown, oeuvres de Mozart et Dohnanyi, Philharmonie, Salle de musique de chambre, Luxembourg, 20h. Tél. 26 32 26 32.

Channel Zero, Den Atelier, Luxembourg, 21h. www.atelier.lu

THEATER

Theatercafé zu Lakmé, Studio des Theaters, Trier (D), 11h15. Tel. 0049 651 7 18 18 18.

The Complete Works of William Shakespeare (gekierzt), mat Tom Leick a Jules Werner, Kulturhaus, Niederanven, 17h. Tel. 26 34 73-1.

Geheimnis der Unsterblichkeit, Tanztrilogie von Marguerite Donlon, Saarländisches Staatstheater, Saarbrücken (D), 18h. Tel. 0049 681 30 92-0.

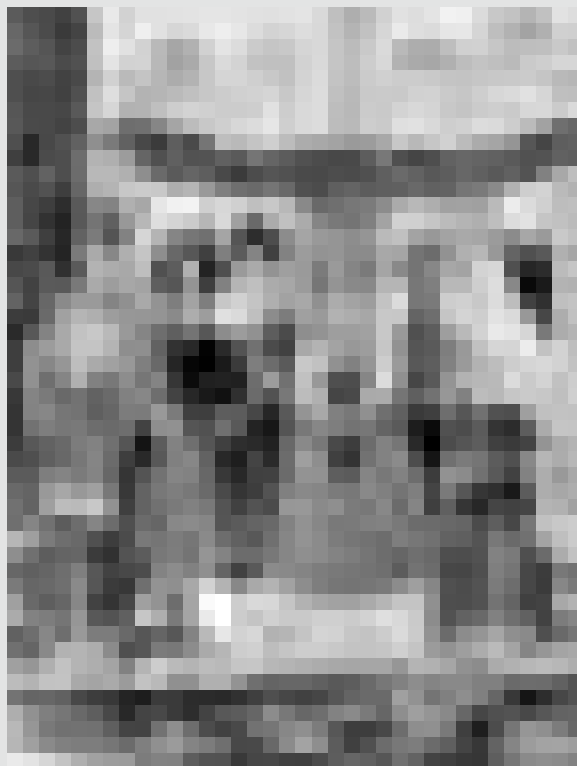
Pink Slip Party, vum Nico Helminger, Kapuzinertheater, Luxembourg, 20h. Tel. 47 08 95-1.

KONTERBONT

Theaterführung, ein Blick hinter die Kulissen, Saarländisches Staatstheater, Saarbrücken (D), 11h. Um Anmeldung wird gebeten: Tel. 0049 681 30 92-222.

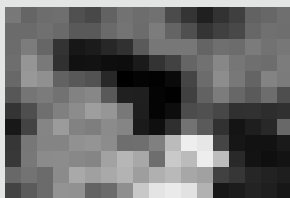
Erem Theater zu Esch, porte ouverte, Theater, Esch, 11h, 11h56, 12h30, 14h, 14h45, 15h30, 16h15, 17h + 17h45. Tel. 54 09 16 / 54 03 87.

L'Histoire de Luxembourg pour les nuls, présentation de l'exposition permanente et introduction à l'histoire de la ville et du pays, Musée d'Histoire de la Ville, Luxembourg, 16h (L/F/D). Tél. 47 96-45 70.



Textil-Workshop

Im Rahmen der Textil-Ausstellung „Sofias Brautkleid“ bietet der Naturpark Obersauer am **Samstag, dem 15. Januar, von 14.30 bis 17 Uhr** in der Tuchfabrik in Esch-Sauer einen **Workshop für Lehrpersonal und Mütter** mit der Schweizer Künstlerin Ingrid Eggimann-Jonsson an. Frau Eggimann wird anhand ihres Buches **Gestaltungstipps** geben, wie man kleine textile Objekte und Bilder zusammen mit Kindern anfertigen kann. Der Workshop wird **in deutscher Sprache** abgehalten. Unkostenbeitrag 30 Euro, maximale TeilnehmerInnenanzahl 15 Personen. Anmeldung und Informationen: Naturparkzentrum (Tuchfabrik), 15, route de Lultzhausen, L-9650 Esch-sur-Sûre. Tel.: 89 93 31-1, Fax: 89 95 20, Oder im Internet: info@naturpark-sure.lu, www.naturpark-sure.lu



Autour des poètes luxembourgeois

Dans le cadre des Journées de réflexion de la Fédération Européenne des Maisons de Poésie,

les 14 et 15 janvier, la **Kulturfabrik Esch organise le vendredi 14 janvier à 20h une grande soirée lecture autour des poètes luxembourgeois** avec Anise Koltz, Alexandra Fixmer, Guy Helminger, Nico Helminger, Jean Krier, Jean Portante, Guy Rewenig, Lambert Schlechter. **L'encadrement musical est assuré par André Mergenthaler**. Créée en juin 2005, la Fédération Européenne des Maisons de Poésie (MAIPO) regroupe les principales associations ou structures qui, en Europe, ont pour mission de favoriser la promotion et la diffusion de la poésie de tous les pays et sous toutes ses formes, dans la mesure où leur activité reste sans but lucratif. Elle a pour mission d'assurer l'existence, la préservation, le développement et le rayonnement culturel des maisons de poésie, par la mutualisation des informations, l'échange, l'aide à la diffusion, l'organisation de manifestations et toutes initiatives favorisant la promotion et la diffusion de la poésie, en privilégiant les écritures contemporaines.



Seminare für Eltern

Die „Fédération des Associations de Parents d'Elèves du Luxembourg“ (FAPEL), lädt alle interessierten Eltern zur Teilnahme an folgenden Seminaren ein: **Am 18. und 25. Januar von 19 bis 21.30 Uhr im Lycée Aline Mayrisch - „Schulerfolg - Gesetze für Eltern - Was Eltern zum Schulerfolg ihrer Kinder beitragen können“**, Leitung: Astrid Wirth, Dipl. Sozialarbeiterin, Pädagogin, RCI-Gruppenleiterin, Systemische Familienberaterin. Eltern sind die wichtigsten Einflusspersonen für die Kinder - und bleiben es in hohem Maß auch, wenn das Kind die Schule besucht. Sie stellen mit ihrer Erziehung wichtige Weichen, damit das Kind in der Schule klar kommt und unterstützen, motivieren, bestärken, fördern, geben Selbstvertrauen, und Sicherheit ... oder auch nicht. Es gilt die richtige Balance zwischen Überforderung und Desinteresse zu finden. Dieses Seminar zeigt auf, welche „Gesetze“ Eltern dabei beherzigen sollten.

Am **Samstag, dem 22. Januar von 9 bis 16.30 Uhr im Festsaal der alten Schule in „Gonderange“** wird dann über folgendes Thema diskutiert: **„Hilfe mein Kind kommt ins Lyzeum und in die Pubertät“**, Leitung: Astrid Wirth. Der Wechsel der Schule ist für Kinder und Eltern eine Herausforderung. Für Kinder heißt es oft neue Freunde finden, sich in anderen Lern- und Schulstrukturen zurechtfinden, ein veränderter Tagesablauf, neue Anforderungen an die Selbstständigkeit. Gleichzeitig bringt die Pubertät tiefgreifende Entwicklungen mit sich. Eltern sind da auf vielen Ebenen gefordert und wichtig - damit das Kind und die Familie die Übergänge gut und konstruktiv bewältigen. Die verschiedenen Dimensionen dieser Lebenszeit und mögliche Handlungswege sind das Thema dieses Seminars.

Anmeldungen werden bis zum 12. Januar im Sekretariat der FAPEL unter der Tel.: 46 60 96 oder per E-Mail fapel@education.lu entgegengenommen.

Les séminaires sont donnés en langue allemande. En cas de demandes (pré-inscriptions) suffisantes, ils seront également proposés en langue française à une date à déterminer. Le programme intégral des séminaires organisés au courant de l'année 2011 se trouve sur www.fapel.lu

