



WAT ASS LASS | 04.02. - 13.02.



Un « Album Photos » bien vivant sera présenté aux plus petits le 6 février à la Maison de la Culture d'Arlon.

FR, 4.2.

JUNIOR

Die Biene Maja, Musical für Kinder nach Waldemar Bonsels, Theater, Trier (D), 11h. Tel. 0049 651 7 18 18 18.

KONFERENZ

The Rise of China, engagement in Afrika and a New Generation of Bilateral Investment Treaties (BITs), University of Luxembourg, Campus Limpertsberg, Luxembourg, 12h45.

L'approche RH pendant et après la crise économique, par Prof. Jean-Marie Peretti, Cité, Luxembourg, 17h.

Quand les ombres s'allongent, rencontre avec Jacques Rigaud, Salle José Ensck au Centre culturel de Rencontre Abbaye Neumünster, Luxembourg, 19h. Tél. 26 20 52-1.

Militärbündnis Nato und westliches Vormachstreben, Vortrag von Jürgen Wagner, Café-Théâtre Rocas (place des Bains), Luxembourg, 19h. Org.: Déi Lénk. Tél. 27 47 86 20.

MUSEK

Apéritif musical, avec Giacomo Laricca, Libreria e Caffetteria Altrimenti (15, rue de la Faïencerie), Luxembourg, 18h30.

Pole für 2, musikalisches Theater, Tufa, Großer Saal, Trier (D), 19h. Im Rahmen des Festivals Opening! Tel. 0049 651 7 18 24 12.

Fidelio, Oper von Ludwig von Beethoven, Saarländisches

Staatstheater, Saarbrücken (D), 19h30. Tel. 0049 681 30 92-0.

Echternach Percussion in Action, Trifolion, Echternach, 20h. Tel. 47 08 95-1.

Starfish Prime + Les Crevettes + Your Inner Durden, ExHaus, Balkensaal, Trier (D), 20h. Tel. 0049 651 2 51 91.

Gala des lauréats de la division supérieure des Conservatoires de Musique, en collaboration avec l'Orchestre Philharmonique du Luxembourg, Théâtre, Esch, 20h. Tél. 54 09 16 / 54 03 87.

Lakmé, Oper von Léo Delibes, Theater, Trier (D), 20h. Tel. 0049 651 7 18 18 18.

Gazpacho, Spirit of 66, Verviers (B), 20h. www.spiritof66.be

Inborn + Eternal Tango + The Bombtracks, Hall Géitz, Wiltz, 20h.

Global Kryner, jazz, Brasserie L'Inouï, Redange, 20h. Tél. 26 62 02 31.

Alte und neue Musik für Koto, mit Makiko Goto, Tufa, Großer Saal, Trier (D), 20h30. Im Rahmen des Festivals Opening! Tel. 0049 651 7 18 24 12.

Beat for Sale + Maps & Atlases + A Second of June, Les Trinitaires, Metz (F), 21h. Tél. 0033 3 87 75 75 87.

The Cult, Rockhal, Esch, 21h.

Fiebre Cubana, Purple Lounge au Casino 2000, Mondorf, 21h30.

WAT ASS LASS

Kalender **S. 2 - S. 9**

Ex-Inferis **p. 4**

Erausgepickt **S. 8**

KINO

Programm **S. 10 - S. 18**

Way Back **p. 12**

EXPO

Ausstellungen **S. 19 - S. 23**

David Lynch **p. 20**

WAT ASS LASS | 04.02. - 13.02.

Intermezzi, mit der Pianistin Seon-Ryung Kim, Werke von Brahms und Shim, Tufa, Großer Saal, *Trier (D)*, 22h. Im Rahmen des Festivals Opening! Tel. 0049 651 7 18 24 12.

THEATER

Silent Movie, Tanzabend von Marguerite Donlon, Alte Feuerwache, *Saarbrücken (D)*, 19h30. Tel. 0049 681 30 92-0.

La Poupée Titanic, de Thierry Debroux, avec Jacqueline Bir, Anouchka Vingtier, Marc Olinger et Hervé Sogne, Théâtre des Capucins, *Luxembourg*, 20h. Tél. 47 08 95-1.

Hexaméron. Dernier Jour, de Jean Portante, Théâtre National du Luxembourg (194, rte de Longwy), *Luxembourg*, 20h. Tél. 47 08 95-1.

Josef und Maria, ein Stück von Peter Turrini, Modehaus Marx, *Trier (D)*, 20h.

Soleil couchant, création d'Isaac Babel, Nord Est Théâtre (15, rte de Manom), *Thionville (F)*, 20h. Tél. 0033 3 82 82 14 92.

Béierdeckelsgespréicher ...? Vun a mam Jay Schiltz, Kulturhaus, *Niederanven*, 20h. Tel. 26 34 73-1. AUSVERKAAFT!

Zarathustra, Theater nach Friedrich Nietzsche, sparte4 (Eisenbahnstr. 22), *Saarbrücken (D)*, 20h. www.sparte4.de

Da maacht lech emol fräil! Text a Spill Jemp Schuster, Centre culturel, *Gilsdorf*, 20h.

Justice, par le Théâtre des Travaux et des Jours, Centre culturel (17, rue du Centre), *Athus (B)*, 20h15. Tél. 0032 63 38 95 73.

L'atelier d'écriture, de David Lodge, avec Irina Fedotova, Colette Kieffer, Jean-Marc Barthélemy, Emmanuel Leforgeur et Guy Robert, TOL, *Luxembourg*, 20h30. Tél. 49 31 66.

PARTY/BAL

Tanzritual + Only After Dark, Großes und Kleines Exil, Exhaus, *Trier (D)*, 22h. Tel. 0049 651 2 51 91.

KONTERBONT

Nosferatu, projection du film muet de Murnau, accompagnement musical de Jean-François Zygel, Arsenal, Grande Salle, *Metz (F)*, 20h. Tél. 0033 3 87 74 16 16.

SA, 5.2.

JUNIOR

Rocky Roccoco, par le Sonus Brass Ensemble, oeuvres de Monteverdi, Praetorius, Bach, Händel, Scheidt, Schulze, Madsen et Jackson, Philharmonie, Espace découverte, *Luxembourg*, 11h + 15h. Tél. 26 32 26 32.

Electro-Trash, Atelier fir Kanner vu sechs bis zwielf, Casino Luxembourg - Forum d'art contemporain, *Luxembourg*, 15h - 17h. Tel. 22 50 45.

D'Geheimnis vun der Këscht, mam Poppentheater Hoplabum, Edmond-Dune-Sall, Kulturzentrum Abbaye Neumünster, *Luxembourg*, 16h.

Mouvement des sons, atelier danse et expression corporelle, pour enfants de sept à dix ans, Carré Rotondes, *Luxembourg*, 16h. Tél. 26 62 20 07. Dans le cadre de l'exposition Boing!

MUSEK

Compagnie Arcosm, Philharmonie, Grand Auditorium, *Luxembourg*, 17h30. Tél. 26 32 26 32.

Strange Songs, Tufa, Großer Saal, *Trier (D)*, 19h30. Im Rahmen des Festivals Opening! Tel. 0049 651 7 18 24 12.

Carmen, opéra en quatre actes de Georges Bizet, Opéra-Théâtre, *Metz (F)*, 20h. Tél. 0033 3 87 55 51 43.

Didier et Francis Lockwood, Jazz, Centre des Arts Pluriels Ed. Juncker, *Ettelbruck*, 20h. Tel. 26 81 21-304.

Beethoven-Quartett, Werke von Bach, Beethoven und Mendelssohn Bartholdy, Musikkonservatorium, *Esch*, 20h. Tel. 54 97 25.

Fandango, Spirit of 66, *Verviers (B)*, 20h. www.spiritof66.be

Global Kryner, jazz, Brasserie L'Inouï, *Redange*, 20h. Tél. 26 62 02 31.

Excited, tribute to Depeche Mode, Exhaus, Großes Exil, *Trier (D)*, 21h. Tel. 0049 651 2 51 91.

Last Night / White Spaces, Werke von Shim, Stähler und Schubert, Tufa, Großer Saal, *Trier (D)*, 21h. Im Rahmen des Festivals Opening! Tel. 0049 651 7 18 24 12.

Exinferis, Kulturfabrik, *Esch*, 21h. Tél. 55 44 93-1. Voir article p. 4

Logo + Jolie Chérie + The One DJ + Midi's Band + Moulinex Bros, Les Trinitaires, *Metz (F)*, 22h. Tél. 0033 3 87 75 75 87.

An einem Ort - an einem anderen Ort, Stück von Marcus Kaiser, Tufa, Großer Saal, *Trier (D)*, 22h30. Im Rahmen des Festivals Opening! Tel. 0049 651 7 18 24 12.

THEATER

Penthaus(356), Performance, Tufa, Großer Saal, *Trier (D)*, 18h. Im Rahmen des Festivals Opening! Tel. 0049 651 7 18 24 12.

Soleil couchant, création d'Isaac Babel, Nord Est Théâtre (15, rte de Manom), *Thionville (F)*, 19h. Tél. 0033 3 82 82 14 92.

The Rocky Horror Show, Bühnen-Special, Theater, *Trier (D)*, 19h30. Tel. 0049 651 7 18 18 18.

Draußen vor der Tür, von Wolfgang Borchert, Alte Feuerwache, *Saarbrücken (D)*, 19h30. Tel. 0049 681 30 92-0.

Torquato Tasso, Schauspiel von J.W. von Goethe, Saarländisches Staatstheater, *Saarbrücken (D)*, 19h30. Tel. 0049 681 30 92-0.

La Poupée Titanic, de Thierry Debroux, avec Jacqueline Bir, Anouchka Vingtier, Marc Olinger et Hervé Sogne, Théâtre des Capucins, *Luxembourg*, 20h. Tél. 47 08 95-1.

Oscar und Felix, von Neil Simon, mit Leonard Lansink und Heinrich Schafmeister, Cube 521, *Marnach*, 20h. Tel. 52 15 21. www.ticket.lu

Béatrice & Bénédicte, opéra en deux actes librement inspiré de la pièce de William Shakespeare « Much Ado About Nothing », Grand Théâtre, *Luxembourg*, 20h. Tél. 47 08 95-1.

Zarathustra, Theater nach Friedrich Nietzsche, sparte4 (Eisenbahnstr. 22), *Saarbrücken (D)*, 20h. www.sparte4.de

PARTY/BAL

Premier Bal, de l'Ecole de danse Mireille Roulling, anc. Annette Kohner, Alvisse Park-Hôtel, *Luxembourg*, 20h30.

KONTERBONT

Porte ouverte, info-Point, visites guidées de la salle de danse, inscriptions aux cours, vidéo-interview des intervenants, Rockhal, Centre de Ressources, *Esch*, 10h - 17h. Org.: Dance Xperience asbl.

Obstbaumschnittkurs, Bongert Jos Mousel, (rue de la Moselle), *Bech-Kleinmacher*, 14h - 17h. Tel. 26 66 55 37. Siehe erausgepickt S 6



Freiden,
4. Februar 2011
20.00 - 0.00

JERRY GARCIA SPECIAL

TRANSATLANTIC TUNES (vun 20.00 - 21.00, mam Fillmore West): 1 Stonn Musek vu GRATEFUL DEAD

VISIONS OF THE PAST (vun 21.00 - 24.00, mam Ben): 3 Stonne Musek mat Bands a Museker, wou de JERRY GARCIA matgespillt huet.

103,3 MHz / 105,2 MHz
www.ara.lu

EVENT

WAT ASS LASS | 04.02. - 13.02.

METAL

EX-IN-FINI

Entretien : Nicolas Przeor

Exiniferis, les vétérans du metal « made in luxembourg » spécialistes en acouphènes, décident de mettre la clef sous la porte à l'occasion d'un dernier concert. Entretien avec Fabrice, monsieur cordes vocales du prochainement défunt combo.

woxx : *Après 12 années de scène, vous décidez de mettre la clef sous la porte. Pourquoi ?*

Fabrice : Disons que jusqu'à l'année dernière personne ne pensait encore arrêter le groupe, un nouveau batteur (Spit) nous a rejoint début 2009 ce qui nous a donné une nouvelle fraîcheur d'un point de vue musical mais aussi mental. Malheureusement, il y a beaucoup de changement dans la vie et des choix à faire. Kevin (guitare), a exprimé le besoin d'un changement musical et n'avait aussi plus le temps nécessaire pour s'occuper du groupe à 200 pour cent comme il l'a toujours fait. Après de longues discussions et réflexions et sachant qu'il était un membre fondateur mais aussi le cerveau du groupe, nous avons tous décidé d'aller enregistrer nos derniers morceaux et un concert d'adieux à la Kulturfabrik. Pour être sincère et pour ma part, j'ai mis longtemps à accepter cette décision car je ne voyais pas Exiniferis s'arrêter un jour, du moins pas pour les années à venir. Mais

je respecte ce choix et nous allons comme d'habitude tout donner pour notre dernière sortie sur scène.

La soirée d'adieu à la Kufa sera l'occasion de présenter un nouvel EP, qu'est ce qu'on doit attendre de ce nouvel opus ?

Depuis l'arrivée de Spit, beaucoup de choses ont changé. Il a un groove exceptionnel ce qui a été un plus dans les nouvelles compositions et il sait s'adapter avec une grande facilité. Du point de vue musical et humain, sa venue a été bénéfique. Je dirais que ça reste toujours agressif musicalement mais on pourra entendre encore une évolution du point de vue mélodique. Les riffs sont plus accrocheurs avec des parties mélodiques très prononcées.

Que retenez-vous de votre expérience ?

Que du bonheur avec des hauts des bas comme dans chaque groupe. Je pense qu'au fil des ans, le groupe a réussi à se faire un nom dans la scène locale comme à l'étranger. On a beaucoup joué et on a fait beaucoup de démarches durant toutes ces années, certaines bénéfiques et d'autres moins. On a toujours tout fait avec nos propres moyens pour garantir notre

indépendance. On a tous évolué au fil des années, mais le principal reste la musique qu'on a pu jouer ensemble durant toutes ces années ainsi que les bons moments passés ensemble.

Vous êtes conscient de l'impact que vous avez laissé sur la scène luxembourgeoise ?

Je pense que oui. On a toujours été fidèles à nous-mêmes sans nous prendre la tête, sans suivre les modes ou quoi que ce soit. Exiniferis a toujours été une grosse boule d'énergie sur scène, honnête et intègre, les gens ont pu s'en apercevoir durant les concerts.

Avez-vous de nouveaux projets en route ?

Oui, mais c'est encore trop tôt pour donner des détails.

Un dernier mot pour la fin ?

Un grand merci à tous ceux qui ont pu contribuer d'une manière ou d'une autre aux douze années de chaos Exiniferis et qui nous ont soutenu.

Exiniferis, ce samedi 5 février à la Kulturfabrik.



Porte ouverte, jeux, bricolage, tombola, ateliers de lecture plurilingues par « Millefeuilles », Kannernascht (10-12, rue Auguste Laval), Luxembourg, 15h.

Portfolio Night, CNA, Dudelange, 20h.

Le Cirque, projection du film muet de Charlie Chaplin, accompagnement musical par l'Orchestre national de Lorraine, Arsenal, Grande Salle, Metz (F), 20h. Tél. 0033 3 87 74 16 16.

SO, 6.2.**JUNIOR**

Récital d'orgue, par Alain Wirth, Conservatoire, Luxembourg, 10h30. Dans le cadre des Musicroissants. Tél. 47 08 95-1.

Clin d'oeil à l'oreille, atelier pour enfants, Carré Rotondes, Luxembourg, 14h30. Tél. 26 62 20 07. Dans le cadre de l'exposition Boing!

Album photos, de Pierre Richards et Jeannine Gretler, par la Cie Orange sanguine, à partir de 8 ans, Maison de la Culture, Arlon (B), 16h. Tél. 0032 63 24 58 50.

D'Geheimnis vun der Këscht, mam Poppentheater Hoplabum, Edmond-Dune-Sall, Kulturzentrum Abbaye Neumünster, Luxembourg, 16h.

Jardin poétique, atelier pour enfants à partir de 6 ans, Carré Rotondes, Luxembourg, 16h30. Tél. 26 62 20 07. Dans le cadre de l'exposition Boing!

MUSEK

5. Kammerkonzert, Werke von Debussy, Bach und Schubert, Mittelfoyer im Saarländischen Staatstheater, Saarbrücken (D), 11h. Tél. 0049 681 30 92-0.

Souvenirs de Russie, avec Julia Toulankina (piano) et Elena Frikha (violin), oeuvres de Rachmaninov, Shostakovich, Prokofiev et Stravinsky, Trifolion, Echternach, 11h15. Tél. 47 08 95-1.

Sammy Vomacka Trio, jazz, Brasserie l'Abbaye (Centre culturel de rencontre Abbaye de Neumünster), Luxembourg, 11h30. Tél. 26 20 52 981.

TMT, blues/rock, Ferme Madelonne, Sterpigny (B), 15h. Tél. 0032 80 51 77 69.

WAT ASS LASS | 04.02. - 13.02.

Tierkreis, von Karlheinz Stockhausen, Tufa, Großer Saal, *Trier (D)*, 17h. Im Rahmen des Festivals Opening! Tel. 0049 651 7 18 24 12.

Récital violon et piano, avec Sandrine Cantoreggi et Dorel Dorneanu, Café Ubu, Théâtre, *Esch*, 17h.

Der Graf von Luxemburg, Operette von Franz Lehár, Theater, *Trier (D)*, 19h30. Tel. 0049 651 7 18 18 18.

The Watch, Spirit of 66, *Verviers (B)*, 20h. www.spiritof66.be

THEATER

Theatercafé zu Der Sturm (The Tempest), Foyer des Theaters, *Trier (D)*, 11h15. Tel. 0049 651 7 18 18 18.

Soleil couchant, création d'Isaac Babel, Nord Est Théâtre (15, rte de Manom), *Thionville (F)*, 15h. Tél. 0033 3 82 82 14 92.

Béierdeckelsgespréicher ...? Vun a mam Jay Schiltz, Kulturhaus, *Niederanven*, 17h. Tel. 26 34 73-1.

Phaëton, Barockoper von Jean-Baptiste Lully, Saarländisches Staatstheater, *Saarbrücken (D)*, 18h. Tel. 0049 681 30 92-0.

Casa Azul, Ballet von Marguerite Donlon, Alte Feuerwache, *Saarbrücken (D)*, 19h30. Tel. 0049 681 30 92-0.

Der Gott des Gemetzels, Schauspiel von Yasmina Reza, Studio des Theaters, *Trier (D)*, 20h. Tel. 0049 651 1 45 56 00.

Blair Witch, ein Projekt von Felix Rothenhäusler, sparte4 (Eisenbahnstr. 22), *Saarbrücken (D)*, 20h. www.sparte4.de

Da maacht lech emol fräil! Text a Spill Jemp Schuster, Festsall, *Grosbous*, 20h.

KONTERBONT

L'Histoire de Luxembourg pour les nuls, présentation de l'exposition permanente et introduction à l'histoire de la ville et du pays, Musée d'Histoire de la Ville, *Luxembourg*, 16h (L/F/D). Tél. 47 96-45 70.

Le Cirque, projection du film muet de Charlie Chaplin, accompagnement musical par l'Orchestre national de Lorraine, Arsenal, Grande Salle, *Metz (F)*, 16h. Tél. 0033 3 87 74 16 16.

MO, 7.2.

JUNIOR

Die Biene Maja, Musical für Kinder nach Waldemar Bonsels, Theater, *Trier (D)*, 11h + 14h. Tel. 0049 651 7 18 18 18.

MUSEK

Musique de chambre, oeuvres de Ravel, Gershwin et Dohnanyi, Philharmonie, Salle de musique de chambre, *Luxembourg*, 20h. Tél. 26 32 26 32.

DI, 8.2.

JUNIOR

Der Räuber Hotzenplotz, von Ottfried Preußler, Saarländisches Staatstheater, *Saarbrücken (D)*, 11h. Tel. 0049 681 30 92-0.

D'Geheimnis vun der Këscht, mam Poppentheater Hoplabum, Edmond-Dune-Sall, Kulturzentrum Abbaye Neumünster, *Luxembourg*, 16h.

Musique au bout du pinceau, atelier pour enfants de huit à douze ans, Carré Rotondes, *Luxembourg*, 16h. Tél. 26 62 20 07. Dans le cadre de l'expositions Boing!

KONFERENZ

Hommage à Jeannot Bewing, avec Paul Bertemes et Georges Sand, Salle José Ensich au Centre culturel de Rencontre Abbaye Neumünster, *Luxembourg*, 18h. Tél. 26 20 52-1.

MUSEK

Wo ein Wilhelm ist, da ist auch ein Busch, erotischer Bilderbogen mit Schlagern aus den wilden Zwanziger Jahren, Foyer des Theaters, *Trier (D)*, 20h. Tel. 0049 651 1 45 56 00.

Récital d'orgue, par Jean Guillou, oeuvres de Bach, Guillou, Mozart et Moussorgsky, Philharmonie, Grand Auditorium, *Luxembourg*, 20h. Tél. 26 32 26 32.

David Gazarov, jazz, Brasserie L'Inouï, *Redange*, 20h. Tél. 26 62 02 31.

Dana Fuchs, Spirit of 66, *Verviers (B)*, 20h. www.spiritof66.be

Tubelord + Shoes and Socks Off, Exhaus, kleines Exil, *Trier (D)*, 20h30. Tel. 0049 651 2 51 91.



Wéinst dem grouse Succès verlängert : „Béierdeckelsgespréicher“, kruten fir den 13. Februar eng Zousazvirstellung am Mierscher Kulturhaus.

Axel Doerner/Jean Philippe Gross Duo et Olivier Benoit/Jean Luc Guionnet Duo, Théâtre du Saulcy, *Metz (F)*, 20h30. Tél. 0033 3 87 31 56 13.

Benoît Martiny Band, jazz, The Liquid (15, rue Münster), *Luxembourg*, 21h30. Tél. 22 44 55.

THEATER

Torquato Tasso, Schauspiel von J.W. von Goethe, Saarländisches Staatstheater, *Saarbrücken (D)*, 19h30. Tel. 0049 681 30 92-0.

La Poupée Titanic, de Thierry Debroux, avec Jacqueline Bir, Anouchka Vingtier, Marc Olinger et Hervé Sogne, Théâtre des Capucins, *Luxembourg*, 20h. Tél. 47 08 95-1.

Hexaméron. Dernier Jour, de Jean Portante, Théâtre National du Luxembourg (194, rte de Longwy), *Luxembourg*, 20h. Tél. 47 08 95-1.

Soleil couchant, création d'Isaac Babel, Nord Est Théâtre (15, rte de

Manom), *Thionville (F)*, 20h. Tél. 0033 3 82 82 14 92.

Jack in a Box - Les Chambres de Jacques, chorégraphies d'Aszure Barton, Ballets Jazz Montréal, Théâtre, *Esch*, 20h. Tél. 54 09 16 / 54 03 87.

Javier Baron, flamenco, Grand Théâtre, *Luxembourg*, 20h. Tél. 47 08 95-1.

KONTERBONT

Single-Life in Luxembourg, Diskussionsabend, La table du pain (19, avenue Monterey), *Luxembourg*, 18h - 20h. Org. Erwuessebildung.

RIFF : Belgique-Luxembourg, workshop culinaire + projection + dégustation, Carré Rotondes, *Luxembourg*, 18h30. Tél. 691 68 69 41.

ERAUSGEPICKT



Praktische Obstbaumschnittkurse 2011

Seit mehr als 20 Jahren organisiert natur&emwelt / Fondation Hëllef fir d'Natur praktische Obstbaumschnittkurse in denen das fachgerechte Pflanzen von Obstbäumen, der Pflanzschnitt sowie der Erziehungs- und Erhaltungsschnitt gezeigt werden. Obstbäume und alte Obstsorten können nur erhalten werden, wenn sich möglichst viele Interessierte mit der Obstbaumpflege beschäftigen. Viele Obstbäume Luxemburgs sind sehr alt, sodass bei ihnen ein "Restaurations- oder Verjüngungsschnitt" notwendig ist. Nach dem Kurs können die TeilnehmerInnen Fachliteratur erwerben. **Es ist keine Anmeldung erforderlich.** Die Kurse werden organisiert in Zusammenarbeit mit den Sektionen der natur&emwelt / LNVL sowie anderen lokalen Initiativen und Organisationen. Weitere Informationen bei natur&emwelt im Haus vun der Natur, in Kockelscheuer (Tel. 29 04 04-1) sowie unter www.bongerten.lu

Die Kurse finden samstagnachmittags von 14 bis 17 Uhr (außer Holler und, 9.00 bis 12.00 Uhr und Derenbach 10 - 13 Uhr) statt. Wegen großer Nachfrage wird am 9. April auch ein Veredelungskurs im Mediterranen Garten in Schwebsange angeboten.

Die Daten: **5. Februar - Bech-Kleinmacher**, Bongert Jos Mousel, rue de la Moselle, Parking gegenüber vom Bongert auf der Seite der Esplanade. Org: natur&emwelt / LNVL Remich, Mediterraner Garten Schwebsingen, LEADER Miselerland, Leitung Birgit Gödert, natur&emwelt-LNVL.

Info: G. Moes, Tel. 26 66 55 37.

26. Februar - Bech, Treffpunkt bei der Kirche. Info und Leiter des Kurses: Marc Thiel; Biol. Statioun SIAS Tel. 34 94 10-26.

- **Bettembourg**, Bongert Altenhoven Zufahrt rue J.F.Kennedy Richtung Wasserturm, dort parken und über die Autobahn-Fußgängerbrücke zum Bongert.

Org.: natur&emwelt / LNVL Bettembourg/ Monnerich, Gemeinde Bettembourg.

5. März - Mertert, Fausermillen, Strecke Mertert-Manternach, bei der Eisenbahnbrücke. Leiter des Kurses Raymond Aendeker natur&emwelt / Fondation Hëllef fir d'Natur, Org.: Miselerland, natur&emwelt / LNVL-Sektion Kanton Grevenmacher.

12. März - (Achtung Kurs ist morgens von 9 - 12 Uhr) **Holler**, Treffpunkt bei der Kirche Info und Leiter des Kurses: Richard Dahlem

natur&emwelt / Fondation Hëllef fir d'Natur, Tel. 26 90 81 27-32.

Org.: natur&emwelt / LNVL Sektion Clervaux, CNDS, LEADER.

12. März - Schuttrange, am Ende der Rue de la Forêt dann den Schildern folgen.

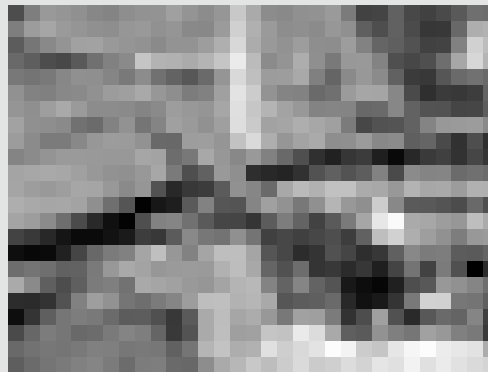
Info und Leiter des Kurses: Marc Thiel, n&S/IAS: Tel. 34 34 10 26

Org.: Biologische Station SIAS, natur&emwelt / LNVL Iweschte Syrdall

19. März - Heinerscheid. In den Bongerten von Herrn Keipes-Kremer/Frau Kails-Streweler (hinter den Häusern Hauptstroos 18 und 22; der Weg ist ausgeschildert) Leiter des Kurses Raymond Aendeker, natur&emwelt / Fondation Hëllef fir d'Natur. Infos: Naturpark Our, Mireille Schanck Tel. 90 81 88-34.

26. März - Luxembourg-Cents, rue Raoul Follereau, Leiter des Kurses Raymond Aendeker. Org.: CTF Fetschenhaff-Cents, VDL-Service Ecologique.

- **Derenbach**, (Achtung Kurs findet morgens ab 10 Uhr statt) Bongert zwischen Maison 66 und 70 am Ortsausgang Richtung Wiltz. Leitung und Info Richard Dahlem, Christian Mathieu, natur&emwelt / Fondation Hëllef fir d'Natur, Tel. 26 90 81 27-37.



Desweiteren am **9. April - Veredelungskurs** Praffcours, Mediterraner Garten, Schwebsange, theoretischer und praktischer Einführungskurs. Org.: Miselerland, Zentrum für ökologische Gartenkultur Schwebsange.

Erster Wort-Salon in Saarbrücken

Die Bildenden KünstlerInnen haben ihren Herbstsalon, jetzt haben auch die Saarbrücker Wortjongleure ihr jährliches Forum. **Vom Freitag, dem 25. Februar bis zum Sonntag, dem 5. März**, präsentieren DichterInnen in der Nauwieser Neunzehn zum ersten Mal ihre Werke in einer **originellen Ausstellung**: Die Gedichte hängen an der Wand oder von der Decke. Und die KünstlerInnen sind ansprechbar. Literatur zum Hingehen, Durchgehen, Abgehen. Das ganze Spektrum ist erkundbar: Vom Slammer über den Dadaisten, den Lyriker bis hin zu spannender Prosa. In den **Abendveranstaltungen** und spontanen **Leseaktionen** bringen die „Gehängten“, als auch andere Reimeschmiede, ihre Werke zu Gehör. Mit anderen Worten: „Tagsüber Zoo, abends Zirkus“. Die Bandbreite bei den „Gehängten“ gibt einen recht getreuen Überblick von Poesie in Saarbrücken: Mit dabei sind die Mit-Erfinderinnen des Poetry Club Rike Reinau

und Anni Tasdottir, Poetryslammer wie Frank Martinelli, die SchriftstellerInnen Ruth Rousselange, Marc Heydrich und Nelia Dorscheid, gestandene Tausendsassas (Joachim „Puma“ Schmitt, Peter Kleiß oder Gerd Heger) oder auch der inzwischen doch recht bekannte Reimer Ody. Dies ist keine für immer abgeschlossene Liste, der Wort-Salon ist ein offenes Forum... das zur festen jährlichen



Einrichtung werden soll. Die DichterInnen sind zu den Öffnungszeiten anwesend, ein Büchertisch ermöglicht den käuflichen Erwerb der Werke. Der Eintritt zu Ausstellung und Veranstaltungen ist kostenlos, über Hutsammlung werden die Unkosten gedeckt. Neun Tage Gedichte, Texte und Sonstiges an der Wand und auf der Bühne - und das ausdrücklich nicht nur für Fastnachtsumffel: täglich von 12 bis 20 Uhr, anschließend Lesungen, Performances, Musik, Action.

Réédition de l'Aqua Tunnel

Suite à la forte demande du public, l'Aqua Tunnel rouvrira ses portes pour une réédition **le dimanche, 13 février de 10h à 17h**. Ce rendez-vous sera l'occasion pour les familles de plonger dans le monde fascinant de l'eau sous toutes ses facettes. Parmi les nombreuses activités pédagogiques on retrouve entre autres des ateliers sur la consommation et la composition de l'eau et des enjeux liés à cette ressource dans le Tiers Monde, mais également des animations artistiques du Musée d'Histoire ou encore de la photothèque de la Ville de Luxembourg. L'entrée de l'Aqua Tunnel est située dans la Vallée de la Pétrusse près du Pont Adolphe du côté de la Place de la Constitution et de la « Gëlle Fra ». Le chemin jusqu'à l'entrée du tunnel est balisé à partir de la Place de la Constitution et de la Vallée de la Pétrusse. La visite se fait en sens unique et dure approximativement 90 minutes et le port de chaussures imperméables est fortement conseillé. Les animaux de compagnie ne sont pas admis. La sortie du Tunnel se situe dans la rue Laurent Ménager au Pfaffenthal. Une navette de la Ville ramènera les visiteurs de la sortie du tunnel jusqu'à la Place des Bains. Pour plus d'informations, veuillez vous adresser au Service des eaux (tél. 47 96-25 74 ou eaux@vdl)

WAT ASS LASS | 04.02. - 13.02.

MI, 9.2.

MUSEK

Trouble in Tahiti, Oper von Leonard Bernstein, Variété Chat Noir Casino (Am Kornmarkt 1-3), *Trier (D)*, 20h. Tél. 0049 651 1 45 56 00.

David Gazarov, jazz, Brasserie L'Inouï, *Redange*, 20h. Tél. 26 62 02 31.

Chris Slade Steel Circle, Spirit of 66, *Verviers (B)*, 20h. www.spiritof66.be

Eric Truffaz 4tet + Anna Aaron, Les Trinitaires, *Metz (F)*, 20h. Tél. 0033 3 87 75 75 87.

Récital de chant, par le Trio Ad Libitum, Centre culturel P. Barblé, *Strassen*, 20h.

Trio Boya & quatuor vocal, Kulturfabrik, *Esch*, 20h30. Org.: Folk-Clupp. Tél. 55 44 93-1.

THEATER

Soleil couchant, création d'Isaac Babel, Nord Est Théâtre (15, rte de Manom), *Thionville (F)*, 19h. Tél. 0033 3 82 82 14 92.

Hexaméron. Dernier Jour, de Jean Portante, Théâtre National du Luxembourg (194, rte de Longwy), *Luxembourg*, 20h. Tél. 47 08 95-1.

Oskar und die Dame in Rosa, Tufa, Kleiner Saal, *Trier (D)*, 20h. Tél. 0049 651 7 18 24 12.

Javier Baron, flamenco, Grand Théâtre, *Luxembourg*, 20h. Tél. 47 08 95-1.

KONTERBONT

Hungry Planet : Patati et patafleurs en bières, l'univers des pommes de terre arrosées de bières, Carré Rotondes, *Luxembourg*, 19h30. Tél. 26 62 20 07. Org.: Slow Food Luxembourg asbl.

Isabella Archan, Krimi-Lesung, sparte4 (Eisenbahnstr. 22), *Saarbrücken (D)*, 21h. www.sparte4.de

DO, 10.2.

JUNIOR

Dress Up, Workshop pour enfants, Mudam, *Luxembourg*, 14h - 16h. Tél. 45 37 85-1, www.mudam.lu

Percussions d'ailleurs, atelier pour enfants de dix à douze ans, Carré Rotondes, *Luxembourg*, 14h. Tél. 26 62 20 07. Dans le cadre de l'exposition Boing!

D'Geheimnis vun der Këscht, mam Poppentheater Hoplabum, Edmond-Dune-Sall, Kulturzentrum Abbaye Neumünster, *Luxembourg*, 16h.

KONFERENZ

Le financement des retraites : un enjeu de répartition, par Bernard Friot, Hôtel Parc Belair, *Luxembourg*, 18h. Inscriptions : csl@csl.lu

D'Ufänk vum Kino zu Lëtzebuerg ... an zu Gréiwemaacher, mam Paul Lesch, Kulturhuf, *Grevenmacher*, 19h30. Tél. 26 74 64-1.

Was Kinder wirklich brauchen - Eltern und Gesellschaft sind gefordert, Vortrag von Susanne Stropfel, Festsaal der Grundschule, *Diekirch*, 19h30. Org.: Erwuesse-Bildung

Priestertum - aller Glaubenden, zwischen Selbstbewusstsein und Ohnmacht, Vortrag von Viola Kennert mit anschließender Diskussion, Erwuesse-Bildung (5, av. Marie-Thérèse), *Luxembourg*, 20h.

MUSEK

Greg Lamy 4tet, jazz, Philharmonie, Salle de musique de chambre, *Luxembourg*, 18h30. Tél. 26 32 26 32.

Fidelio, Oper von Ludwig von Beethoven, Saarländisches Staatstheater, *Saarbrücken (D)*, 19h30. Tél. 0049 681 30 92-0.

Orchestre philharmonique du Luxembourg, sous la direction de Wayne Marshall, oeuvres de Bernstein et Gershwin, Philharmonie, Grand Auditorium, *Luxembourg*, 20h. Tél. 26 32 26 32.

Matt Dawson, Brasserie L'Inouï, *Redange*, 20h. Tél. 26 62 02 31.

Schwefelgelb, Exhaus, kleines Exil, *Trier (D)*, 20h30. Tél. 0049 651 2 51 91.

Liquid Blues Houseband, The Liquid (15, rue Münster), *Luxembourg*, 21h30. Tél. 22 44 55.

THEATER

Draußen vor der Tür, von Wolfgang Borchert, Alte Feuerwache, *Saarbrücken (D)*, 19h30. Tél. 0049 681 30 92-0.

Précision utile

Vous voulez faire figurer un événement culturel dans l'agenda du woxx ? Alors envoyez vos informations à agenda@woxx.lu, au plus tard le lundi qui précède la parution du woxx. Sur le site internet www.woxx.lu l'ensemble des rendez-vous sont accessibles, même ceux qui - pour des raisons de place - n'ont pas pu paraître dans le numéro papier.

Hinweis

Sie wollen einen kulturellen Termin in der woxx veröffentlicht sehen? Dann schicken Sie die entsprechenden Informationen, bis spätestens am Montag der Woche, in der er erscheinen soll, an agenda@woxx.lu. Auf der Internetseite www.woxx.lu werden sämtliche Einträge, auch die, die es aus Platzgründen nicht in die Papierausgabe geschafft haben veröffentlicht.

The Trial of Socrates, Socrates' apology as written down by Plato, with Graham Clark, Grand Théâtre, *Luxembourg*, 20h. Tél. 47 08 95-1.

Béierdeckelsgesprécher ...? Vun a mam Jay Schiltz, Mierscher Kulturhaus, *Mersch*, 20h. Tél. 26 32 43-1.

Oskar und die Dame in Rosa, Tufa, Kleiner Saal, *Trier (D)*, 20h. Tél. 0049 651 7 18 24 12.

Schön ist es auch Anderswo, Kabarett Konrad Beikircher, Tufa, Großer Saal, *Trier (D)*, 20h. Tél. 0049 651 7 18 24 12.

Da maacht lech emol fräi! Text a Spill Jemp Schuster, Théâtre, *Esch*, 20h. Tél. 54 09 16 / 54 03 87.

L'atelier d'écriture, de David Lodge, avec Irina Fedotova, Colette Kieffer, Jean-Marc Barthélemy, Emmanuel Leforgeur et Guy Robert, TOL, *Luxembourg*, 20h30. Tél. 49 31 66.

Die Kabarettsaison scheint auf ihrem Höhepunkt zu sein: Der niedersächsische Kabarettist Andreas Rebers gastiert am 12. Februar im Echternacher Trifolion.



WAT ASS LASS | 04.02. - 13.02.



Ein Luxemburger macht auf deutschen Hip-Hopper: „Exemo“, CD-Release am 12. Februar in der Rockhal.

Jacques le fataliste, d'après le roman de Denis Diderot « Jacques le fataliste et son maître », Maison de la Culture, Arlon (B), 20h30.

FR, 11.2.

MUSEK

AnDanzas, oeuvres de Dyens, Sinesi, Bach, Farkas, Piazzolla, Brouwer, Hasicka, Cardoso, Reiter, Lackner et Bustamante, église Protestante, Luxembourg, 12h30.

Darkest Hour + Protest the Hero + Born of Osiris + Purified in Blood + Awake the Mutes + Miles to Perdition, Exhaus, Großes Exil, rier (D), 19h30. Tél. 0049 651 2 51 91.

L'oiseau vert, commedia dell'arte, de Carlo Gozzi, Opéra-Théâtre, Metz (F), 20h. Tél. 0033 3 87 55 51 43.

Gewandhaus Brass Quintett Leipzig, Werke von Arutjunjan, Edward, Horowitz, Ewald, Stravinski, Rimski-Korsakov, Rachmaninov, Tschaikowski, Glière, Borodin und Khachaturian, Conservatoire de Musique, Esch, 20h. Tél. 54 97 25.

E Pluribus Unum + Quod Portat Ventus, quintettes de cuivres, Kulturhaus, Niederanven, 20h. Tél. 26 34 73-1.

Zehetmair Quartett, oeuvres de Beethoven et Chostakovitch, Philharmonie, Salle de musique de chambre, Luxembourg, 20h. Tél. 26 32 26 32.

Lakmé, Oper von Léo Delibes, Theater, Trier (D), 20h. Tél. 0049 651 7 18 18 18.

Vers à verre, avec Tom Nisse et Antoine Wauters, Ratelach, (Kulturfabrik), Esch, 20h. Tél. 55 44 93-1.

Matt Dawson, Brasserie L'Inouï, Redange, 20h. Tél. 26 62 02 31.

Brach, CD-Release, Exit07, Luxembourg, 21h.

99, tribute to Toto, Spirit of 66, Verviers (B), 21h. www.spiritof66.be

THEATER

Silent Movie, Tanzabend von Marguerite Donlon, Alte Feuerwache, Saarbrücken (D), 19h30. Tél. 0049 681 30 92-0.

Torquato Tasso, Schauspiel von J.W. von Goethe, Saarländisches Staatstheater, Saarbrücken (D), 19h30. Tél. 0049 681 30 92-0.

Da maacht lech emol fräi, Cube 521, Marnach, 20h. Tél. 52 15 21. www.ticket.lu

The Trial of Socrates, Socrates' apology as written down by Plato, with Graham Clark, Grand Théâtre, Luxembourg, 20h. Tél. 47 08 95-1.

Béierdeckelsgesprécher ...? Vun a mam Jay Schiltz, Mierscher Kulturhaus, Mersch, 20h. Tél. 26 32 43-1.

Dame Blanche, vum Pol Greisch, Theater, Esch, 20h. Tél. 54 09 16 / 54 03 87.

Orangenhaut, Stück von Maja Pelevic, Studio des Theaters, Trier (D), 20h. Tél. 0049 651 7 18 18 18.

Wou ass hei den Noutausgang? Kabaret mat der Peffermill(ch)en, Centre culturel Marcel Noppeney, Differdange, 20h.

Ein schlichtes Herz, nach Gustave Flaubert, von Diehm/Schröder, sparte4 (Eisenbahnstr. 22), Saarbrücken (D), 20h. www.sparte4.de

Faut y aller, par le Théâtre Pépite, Centre culturel (17, rue du Centre), Athus (B), 20h15. Tél. 0032 63 38 95 73.

L'atelier d'écriture, de David Lodge, avec Irina Fedotova, Colette Kieffer, Jean-Marc Barthélemy, Emmanuel Leforgeur et Guy Robert, TOL, Luxembourg, 20h30. Tél. 49 31 66.

KONTERBONT

Kunst und Natur, geführte Nachtwanderung mit Marc Parries, Treffpunkt beim Naturschutzzentrum Mirador, Steinfort, 19h. Tél. 26 39 34 08, mirador@anf.etat.lu

Nur aus Jux und Toleranz, mit Bastian Sick, Europahalle, Trier (D), 20h.

Ein tierisches Vergnügen, Texte und Musik um allerlei Getier, mit Ulrike Donie (Rezitation) Tanja Endres Klemm (Saxofon), Kultur-Salon bei den Winzern, Saarbrücken (D), 21h. Tél. 0049 681 58 38 16.

SA, 12.2.

JUNIOR

Die Weltreise, mit dem Figurentheater M. Schnittger, Tufa, Kleiner Saal, Trier (D), 10h. Tél. 0049 651 7 18 24 12.

La famille Don Quichotte, Philharmonie, Espace découverte, Luxembourg, 11h, 15h + 17h. Tél. 26 32 26 32.

Schwarz a wäiss, Atelier fir Kanner vu sechs bis zwielf, Casino Luxembourg - Forum d'art contemporain, Luxembourg, 15h - 17h. Tél. 22 50 45.

Jardin poétique, atelier pour enfants à partir de 6 ans, Carré Rotondes, Luxembourg, 16h. Tél. 26 62 20 07. Dans le cadre de l'exposition Boing!

La Barbe Bleue, par la Cie La Cordonnerie, Lyon, Carré Rotondes, Luxembourg, 19h. Tél. 26 62 20 07.

MUSEK

Dissections symphoniques de Brahms et Mahler, concept et présentation : Dominique Escande, Philharmonie, Salle de musique de chambre, Luxembourg, 18h30. Tél. 26 32 26 32.

Die schöne Helena, Operette von Jacques Offenbach, Saarländisches Staatstheater, Saarbrücken (D), 19h30. Tél. 0049 681 30 92-0.

L'oiseau vert, commedia dell'arte, de Carlo Gozzi, Opéra-Théâtre, Metz (F), 20h. Tél. 0033 3 87 55 51 43.

Peter Sadlo & Friends, Perkussion, Werke von Glentworth, Bach, Sadlo, Benetti und Estay, Conservatoire de Musique, Esch, 20h. Tél. 54 97 25.

Jerusalem Quartet, oeuvres de Mozart, Mendelssohn et Brahms, Centre des Arts Pluriels Ed. Juncker, Ettelbruck, 20h. Tél. 26 81 21-304.

Exemo, CD-Release, Rockhal, Club, Esch, 20h.

WAT ASS LASS | 04.02. - 13.02.

Arno + Pierre Moïoli, Le 112 (rte de Verdun), Terville (F), 20h30.
Tél. 0033 3 82 88 75 92.

Deine Lakaien, Den Atelier, Luxembourg, 21h. www.atelier.lu

Drioverval, Spirit of 66, Verviers (B), 21h. www.spiritof66.be

Rastlos, Kultur-Salon bei den Winzern, Saarbrücken (D), 21h.
Tél. 0049 681 58 38 16.

THEATER

Hochmut, Verfolgung und Entthauptung, hysterische Familienkomödie von Marion Aubert, Alte Feuerwache, Saarbrücken (D), 19h30. Tél. 0049 681 30 92-0.

Der Sturm (The Tempest), Komödie von William Shakespeare, Theater, Trier (D), 19h30.
Tél. 0049 651 7 18 18 18.

Andreas Rebers, Kabarett, Trifolion, Echternach, 20h. Tél. 47 08 95-1.

Da maacht lech emol fräi, Cube 521, Marnach, 20h. Tél. 52 15 21. www.ticket.lu

Béierdeckelsgespréicher ...?
Vun a mam Jay Schiltz, Mierscher Kulturhaus, Mersch, 20h.
Tél. 26 32 43-1.

Maskerade, von Terry Pratchett, in englischer Sprache, Tufa, Großer Saal, Trier (D), 20h. Tél. 0049 651 7 18 24 12.

Ein Bauch ist schon mal ein Ansatz, Kabarett mit Volker Diefes, Tufa, Kleiner Saal, Trier (D), 20h.
Tél. 0049 651 7 18 24 12.

Dame Blanche, vum Pol Greisch, Theater, Esch, 20h.
Tél. 54 09 16 / 54 03 87.

Zwee Häerzer fir en Taxi, gespielt vum Theaterveräin Fëschbech, Schoos, Angsbreg asbl, Op der Héicht, Schoos, 20h15. Tél. 621 47 89 40.

L'atelier d'écriture, de David Lodge, avec Irina Fedotova, Colette Kieffer, Jean-Marc Barthélemy, Emmanuel Leforgeur et Guy Robert, TOL, Luxembourg, 20h30. Tél. 49 31 66.

PARTY/BAL

Homo sapiens, die lesbisch-schwule Party, Exhaus, Großes Exil, Trier (D), 22h. Tél. 0049 651 2 51 91.

KONTERBONT

Porte ouverte, info-Point, visites guidées de la salle de danse, inscriptions aux cours, vidéo-interview des intervenants, Rockhal, Centre de Ressources, Esch, 10h - 17h.

SO, 13.2.

JUNIOR

La famille Don Quichotte, Philharmonie, Espace découverte, Luxembourg, 11h + 15h + 17h.
Tél. 26 32 26 32.

Mouvement des sons, atelier danse et expression corporelle, pour enfants de sept à dix ans, Carré Rotondes, Luxembourg, 14h30. Tél. 26 62 20 07.
Dans le cadre de l'exposition Boing!

Clin d'oeil à l'oreille, atelier pour enfants, Carré Rotondes, Luxembourg, 16h30. Tél. 26 62 20 07.
Dans le cadre de l'exposition Boing!

Die Zauberflöte, Trifolion, Echternach, 17h. Tél. 47 08 95-1.

MUSEK

Pol Belardi Quintet, Brasserie l'Abbaye (Centre culturel de rencontre Abbaye de Neumünster), Luxembourg, 11h30. Tél. 26 20 52 981.

Orchestre de Chambre du Luxembourg, sous la direction de Nicholas Brochot, oeuvres de Schubert, Brahms, Liszt et Tchaikovski, Philharmonie, Salle de musique de chambre, Luxembourg, 17h.
Tél. 26 32 26 32.

Orchestre philharmonique du Luxembourg, sous la direction de Wayne Marshall, oeuvres de Bernstein et Gershwin, Cube 521, Marnach, 18h.
Tél. 52 15 21. www.ticket.lu

Paul Menel Band feat. John Jowitz, Spirit of 66, Verviers (B), 18h30.
www.spiritof66.be

Trouble in Tahiti, Oper von Leonard Bernstein, Variété Chat Noir Casino (Am Kornmarkt 1-3), Trier (D), 20h.
Tél. 0049 651 1 45 56 00.

Royal Concertgebouw Orchestra, sous la direction de Mariss Jansons, oeuvres de Brahms, Wagner et Strauss, Philharmonie, Grand Auditorium, Luxembourg, 20h. Tél. 26 32 26 32.

Quatuor Kreisler, église, Kayl, 20h30.

THEATER

Zwee Häerzer fir en Taxi, gespielt vum Theaterveräin Fëschbech, Schoos, Angsbreg asbl, Op der Héicht, Schoos, 15h. Tél. 621 47 89 40.

Da maacht lech emol fräi! Text a Spill Jemp Schuster, Théâtre, Esch, 17h.
Tél. 54 09 16 / 54 03 87.

Béierdeckelsgespréicher ...?
Vun a mam Jay Schiltz, Mierscher Kulturhaus, Mersch, 17h.
Tél. 26 32 43-1.

Geheimnis der Unsterblichkeit, Tanztrilogie von Marguerite Donlon, Saarländisches Staatstheater, Saarbrücken (D), 19h30.
Tél. 0049 681 30 92-0.

Der Sturm (The Tempest), Komödie von William Shakespeare, Theater, Trier (D), 19h30.
Tél. 0049 651 7 18 18 18.

Und noch einmal Kabarett: „Ein Bauch ist schon mal ein Ansatz“ - Lachen mit Volker Diefes kann man am 12. Februar in der Tufa in Trier.

Oskar und die Dame in Rosa, Tufa, Kleiner Saal, Trier (D), 20h.
Tél. 0049 651 7 18 24 12.

Maskerade, von Terry Pratchett, in englischer Sprache, Tufa, Großer Saal, Trier (D), 20h. Tél. 0049 651 7 18 24 12.

Ein schlichtes Herz, nach Gustave Flaubert, von Diehm/Schröder, sparte4 (Eisenbahnstr. 22), Saarbrücken (D), 20h. www.sparte4.de

KONTERBONT

Indesche Basar, Centre culturel, Sandweiler, 10h30.

L'Histoire de Luxembourg pour les nuls, présentation de l'exposition permanente et introduction à l'histoire de la ville et du pays, Musée d'Histoire de la Ville, Luxembourg, 16h (L/F/D).
Tél. 47 96-45 70.

