

WAT ASS LASS | 18.02. - 27.02.

WAT
ASS
LASS?

Pour commencer votre weekend en pleine forme, faites confiance à Gold Panda, ce vendredi 18 février à l'Exit07.

FR, 18.2.

KONFERENZ

Le rapport sur les élections de 2009, table ronde avec François Bausch, Fernand Etgen, Ben Fayot, Jacques-Yves Henckes, André Hoffmann, Lucien Thiel, et Franco Barilozzi, Auditorium Tavenas, Bâtiment des Sciences de l'Université du Luxembourg, Campus Limpertsberg, *Luxembourg*, 11h30. Dans le cadre de la journée d'études présentant le rapport.

17e Midi de la Microfinance, avec Jonathan Morduch, Auditorium de la Banque de Luxembourg (14, bd Royal), *Luxembourg*, 12h. Tél. 45 68 68-1.

Kunst im öffentlichen Raum in der Großregion, mit Kai Bauer, Patrick Jungfleisch, Georg Winter, Danièle Igniti und Anke Schaefer, Saarländisches Künstlerhaus, *Saarbrücken (D)*, 19h. Tél. 0049 681 37 24 85.

Wer schön sein will muss leiden - die Geschichte des Korsetts, Vortrag von Dipl.-Des. Ralf Schmitt, Historisches Museum Saar (Schlossplatz 15), *Saarbrücken (D)*, 19h. Tél. 0049 681 5 06 45 01.

MUSEK

War from a Harlots Mouth, Kulturfabrik, Grande Salle, *Esch*, 19h. Tél. 55 44 93-1.

Fidelio, Oper von Ludwig von Beethoven, Saarländisches Staatstheater, *Saarbrücken (D)*, 19h30. Tél. 0049 681 30 92-0.

The Australian Pink Floyd Show, Arena (Fort Worth-Platz 1), *Trier (D)*, 20h.

Julia Reidenbach und Band, Tufa, Kleiner Saal, *Trier (D)*, 20h. Tél. 0049 651 7 18 24 12.

Orchestre philharmonique du Luxembourg, sous la direction d'Adam Fischer, oeuvres de Mahler, Philharmonie, Grand Auditorium, *Luxembourg*, 20h. Tél. 26 32 26 32.

Yiddish Rhapsody, Klezmer mit dem Philharmonischen Orchester der Stadt Trier, Theater, *Trier (D)*, 20h. Tél. 0049 651 7 18 18 18.

Mundo Urbano feat. Yvonne Sanchez, jazz, Brasserie L'Inouï, *Redange*, 20h. Tél. 26 62 02 31.

Ba-ta-clan, chinoiserie musicale de Jacques Offenbach, Centre des Arts Pluriels Ed. Juncker, *Ettelbruck*, 20h. Tél. 26 81 21-304.

WAT ASS LASS

Kalender **S. 2 - S. 7**

Gold Panda **p. 4**

Erausgepickt **S. 6**

KINO

Programm **S. 8 - S. 17**

Black Swan **p. 10**

EXPO

Ausstellungen **S. 18 - S. 21**

AFK (Away from Keyboard) **p. 20**

WAT ASS LASS | 18.02. - 27.02.

Joachim Kühn - Michael Wollny
Piano Duo, Salle Robert Krieps au
Centre culturel de rencontre Abbaye de
Neumünster, *Luxembourg*, 20h30.

Dr Feelgood, Spirit of 66, *Verviers (B)*,
21h. www.spiritof66.be

Gold Panda + Artaban +
Rudi Zygadlo, Exit07, *Luxembourg*,
21h30.

Voir article p. 4

Hommage à Charles Trenet, Purple
Lounge au Casino 2000, *Mondorf*,
21h30.

THEATER

König Ödipus, von Sophokles, Alte
Feuerwache, *Saarbrücken (D)*, 19h30.
Tel. 0049 681 30 92-0.

Der Pol, von Vladimir Nabokov,
sparte4 (Eisenbahnstr. 22),
Saarbrücken (D), 20h. www.sparte4.de

Le destin de la servante Zerline,
d'Hermann Broch, Théâtre des
Capucins, *Luxembourg*, 20h.
Tél. 47 08 95-1.

Der Sturm - A Tempestade, von
William Shakespeare, Kinneksbond,
Centre culturel, *Mamer*, 20h.
Tel. 47 08 95-1.

Maul & Clownseuche: Drei Männer
braucht die Frau, Kabarett, Tufa,
Großer Saal, *Trier (D)*, 20h.
Tel. 0049 651 7 18 24 12.

Le gang des seniors, comédie de
Bruno Druart, Théâtre, *Esch*, 20h.
Tél. 54 09 16 / 54 03 87.

Die lange Nacht der Kleinkunst, mit
Kabarett, Comedy, Chanson, Satire,
Tanz und vieles mehr, Kultur-Salon bei
den Winzern, *Saarbrücken (D)*, 20h.
Tel. 0049 681 58 38 16.

Zwee Häerzer fir en Taxi, gespielt
vum Theaterveräin Fëschbech, Schoos,
Angsbreg asbl, Op der Héicht, *Schoos*,
20h15. Tel. 621 47 89 40.

L'atelier d'écriture, de David Lodge,
avec Irina Fedotova, Colette Kieffer,
Jean-Marc Barthélemy, Emmanuel
Leforgeur et Guy Robert, TOL,
Luxembourg, 20h30. Tél. 49 31 66.

V. Rimbaud, d'après « Mother »
de Françoise Lalande, par le Centre
dramatique d'Arlon, Maison de la
Culture, *Arlon (B)*, 20h30.
Tél. 0032 63 24 58 50.

SA, 19.2.

JUNIOR

Réflexion, atelier pour enfants de
six à douze ans, Casino Luxembourg
- Forum d'art contemporain,
Luxembourg, 15h - 17h. Tél. 22 50 45.

Jardin poétique, atelier pour enfants
à partir de six ans, Carré Rotondes,
Luxembourg, 16h30. Tél. 26 62 20 07.
Dans le cadre de l'exposition Boing!

MUSEK

Mundo Urbano feat. Yvonne
Sanchez, jazz, Brasserie L'Inouï,
Redange, 20h. Tél. 26 62 02 31.

Zombie Zombie plays Carpenter +
El Boy Die + Disappears feat. Steve
Shelley, Les Trinitaires, *Metz (F)*, 21h.
Tél. 0033 3 87 75 75 87.

98% Maximum Soul, Spirit of 66,
Verviers (B), 21h. www.spiritof66.be

THEATER

The Rocky Horror Show, Bühnen-
Special, Theater, *Trier (D)*, 19h30.
Tel. 0049 651 7 18 18 18.

The Yellow Shark, Musiktheater-
Projekt mit Orchestermusik von Frank
Zappa, Saarländisches Staatstheater,
Saarbrücken (D), 19h30.
Tel. 0049 681 30 92-0.

Dämonen, von Lars Norén,
mit Linda Olsansky, Martin Engler,

Jules Werner und Brigitte Urhausen,
Théâtre des Capucins, *Luxembourg*,
20h. Tel. 47 08 95-1.

Macbeth - E.A., Tufa, Kleiner Saal,
Trier (D), 20h. Tel. 0049 651 7 18 24 12.

Da maacht lech emol fräi! Text a Spill
Jemp Schuster, Theater, *Esch*, 20h.
Tel. 54 09 16 / 54 03 87.

Zarathustra, Theater nach Friedrich
Nietzsche, sparte4 (Eisenbahnstr. 22),
Saarbrücken (D), 20h. www.sparte4.de

Zwee Häerzer fir en Taxi, gespielt
vum Theaterveräin Fëschbech, Schoos,
Angsbreg asbl, Op der Héicht, *Schoos*,
20h15. Tel. 621 47 89 40.

V. Rimbaud, d'après « Mother »
de Françoise Lalande, par le Centre
dramatique d'Arlon, Maison de la
Culture, *Arlon (B)*, 20h30.
Tél. 0032 63 24 58 50.

Weltscherz, Musikkabarett,
Kultur-Salon bei den Winzern,
Saarbrücken (D), 21h.
Tel. 0049 681 58 38 16.

PARTY/BAL

Bal folk, animé par Gerrie Paulus,
avec le groupe irlandais Heartlands,
Centre culturel (17, rue du Centre),
Athus (B), 21h. Tél. 0032 63 38 95 73.

Homosphère, Stockwerk (Stockplatz),
Trier (D), 22h.

SO, 20.2.

JUNIOR

Der Froschkönig, musikalisches
Märchen aufgeführt von der
Musiktheatergruppe Pastorella,
Tufa, Kleiner Saal, *Trier (D)*, 11h.
Tel. 0049 651 7 18 24 12.

Mouvement des sons, atelier danse
et expression corporelle, pour enfants
de quatre à six ans, Carré Rotondes,

Luxembourg, 14h30. Tél. 26 62 20 07.
Dans le cadre de l'exposition Boing!

Zugvögel, Liedernachmittag für die
ganze Familie, Tufa, Großer Saal,
Trier (D), 16h. Tel. 0049 651 7 18 24 12.

Clin d'oeil à l'oreille, atelier pour
enfants, Carré Rotondes, *Luxembourg*,
16h. Tél. 26 62 20 07. Dans le cadre de
l'exposition Boing!

MUSEK

6. Kammerkonzert, Werke von
Beethoven, Roussel und Mozart,
Mittelfoyer im Saarländischen
Staatstheater, *Saarbrücken (D)*, 11h.
Tel. 0049 681 30 92-0.

Kirsti Alho - Tuomas Kauppi, jazz,
Brasserie l'Abbaye (Centre culturel de
rencontre Abbaye de Neumünster),
Luxembourg, 11h30. Tél. 26 20 52 981.

Der Graf von Luxemburg, Operette
von Franz Lehar, Theater, *Trier (D)*,
16h. Tel. 0049 651 7 18 18 18.

Orchestre Estro Amonico et la
Chorale Ste-Cécile de Weiswampach,
oeuvres de Filke, Verdi et Bruch,
château, *Urspelt*, 16h.

Récital piano et clarinette,
Kevin Tamanini & Jean-Philippe Vivier,
oeuvres de Brahms, Saint-Saëns,
Debussy, Poulenc et Françaix, Centre
culturel régional opderschmelz,
Dudelange, 17h. Tél. 51 61 21-290.

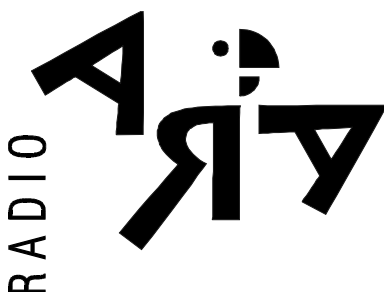
Daniela Lodani & Fayco,
flamenco, Kultur-Salon bei den
Winzern, *Saarbrücken (D)*, 18h.
Tel. 0049 681 58 38 16.

Brassolution, Big-Band, Alte
Feuerwache, *Saarbrücken (D)*, 19h30.
Tel. 0049 681 30 92-0.

The Pains of Being Pure at Heart,
Exit07, *Luxembourg*, 21h30.

THEATER

V. Rimbaud, d'après « Mother »
de Françoise Lalande, par le Centre



Vendredi
18 février 2011
17.00 - 18.30

Safer Internet

<http://www.bee-secure.lu/>

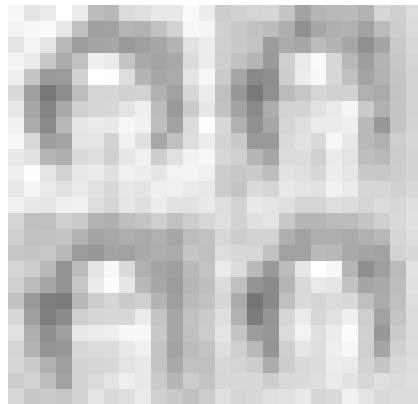
Invité: Eric Krier du Service National de la Jeunesse

avec Perrine

103,3 MHz / 105,2 MHz
www.ara.lu

EVENT

Va assurer la première partie de la soirée: Rudy Zygadlo.



ELECTRO

Pandore

Nicolas Przeor

Encore une fois l'Exit07 invite à l'intérieur de son enceinte une petite perle de la musique electro. Cette fois-ci, c'est au tour de Gold Panda de fouler les planches de la salle luxembourgeoise.

Né en 1980 à Peckham, dans la banlieue de Londres, Gold Panda (de son vrai nom Derwin Panda) a passé son enfance à Chelmsford dans l'Essex, avant de s'envoler vers le Japon, et revenir faire ses études à Londres. Et c'est sûrement de ses voyages que vient l'inspiration du compositeur et touche-à-tout électronique. Car on sent dans sa musique un mélange d'influences qui va de l'Inde jusqu'en Asie, en passant par les « gamelan » de Polynésie, et bien entendu une culture musicale pop et électronique héritée de son enfance en Angleterre.

La vocation de Derwin Panda semble être venue sur le tard, tant on ne retrouve que très peu d'indices sur son apprentissage musical avant qu'il ne commence à se faire un nom en tant que remixeur auprès de pointures telles que Bloc Party, Simian Mobile Disco ou bien encore Health. Outre le remixage, il s'est fait connaître grâce à une poignée d'EPs sortis en 2009 sous contrat avec le label Ghostly International (plus connu pour ses productions de School Of Seven Bells ou de Choir Of Young Believers), qui lui permettra de sortir son premier album « Lucky Shiner » en septembre dernier.

« Lucky Shiner » est un mélange de sonorités bien particulier, electro dans la forme mais au fond clairement organique, et ce grâce à l'incorporation de nombreux samples de percussions venant du monde entier, de guitares timides et de nappes vocales plaignantes. Le tout est accentué par des

rythmiques electro complexes et de synthés vintage en juste proportion, rappelant quelque peu les frasques de l'américain Will Wiesenfeld et son projet Baths.

En avant-programme : les frères d'Artaban, qui se sont fait une jolie réputation au grand-duché. Depuis un peu plus de deux années ils trainent leurs rythmes électroniques à la fois dansants et mélancoliques au travers d'une musique unique tantôt glaciale tantôt organique, et ce grâce à l'apport d'une vraie section rythmique donnant aux morceaux une texture et un groove très particulier, aux frontières du jazz.

Enfin, la soirée sera ouverte par l'écossais Rudi Zygadlo, qui présentera son mélange unique de dub-step, avec des sonorités pop 80's ultra prononcées. Imaginez des rythmiques ultra-oppressantes et lourdes mélangées à des chants mélodiques rappelant Passion Pit et Metronomy, avec des touches de synthés 80's. C'est dans cet esprit de joyeux foutoir qu'évolue Rudi Zygadlo pour le plus grand bonheur des oreilles curieuses en manque de fortes sensations musicales.

Encore une bien belle soirée en perspective à l'Exit07, qui n'a de cesse, avec sa programmation ultra pertinente, d'amener en son sein et de faire découvrir la fine crème de ce qui se fait de mieux en matière de nouvelles musiques (et plus particulièrement d'electro), à un public qui n'en demande pas toujours autant, vu l'intérêt plutôt limité que le public luxembourgeois semble porter aux découvertes musicales. Mais à continuer de la sorte, la salle luxembourgeoise ne pourra que forcer encore un peu plus le respect et continuer à épater ses habitués.

Plus d'infos :
www.iamgoldpanda.com
www.myspace.com/goldpanda
www.myspace.com/artaban
www.myspace.com/rudizygadlo
www.exit07.lu

WAT ASS LASS | 18.02. - 27.02.

dramatique d'Arlon, Maison de la Culture, *Arlon (B)*, 16h.
Tél. 0032 63 24 58 50.

The Yellow Shark, Musiktheater-Projekt mit Orchestermusik von Frank Zappa, Saarländisches Staatstheater, *Saarbrücken (D)*, 18h.
Tél. 0049 681 30 92-0.

Orangenhaut, Stück von Maja Pelevic, Studio des Theaters, *Trier (D)*, 20h.
Tél. 0049 651 7 18 18 18.

KONTERBONT

L'Histoire de Luxembourg pour les nuls, présentation de l'exposition permanente et introduction à l'histoire de la ville et du pays, Musée d'Histoire de la Ville, *Luxembourg*, 16h (L/F/D).
Tél. 47 96-45 70.

Dat seet een net, vum a mam Nico Graf, Marx Bar, *Luxembourg*, 17h30.
Tél. 621 51 07 36.

MO, 21.2.

THEATER

Pygmalion, von Bernard Shaw, Gastspiel der American Drama Group, Theater, *Trier (D)*, 11h + 20h.
Tél. 0049 651 7 18 18 18.

Au menu de l'actu, revue de presse mensuelle de Claude Frisoni, Brasserie l'Abbaye (Centre culturel de rencontre Abbaye de Neumünster), *Luxembourg*, 19h30. Tél. 26 20 52 981.

Le tigre bleu de L'Euphrate, texte de Laurent Gaudé, avec Tchéky Karyo, Théâtre du Saulcy, *Metz (F)*, 20h.
Tél. 0033 3 87 31 56 13.

DI, 22.2.

JUNIOR

Light My Impossible Space in Reverse Hoping I See You Upside Down, atelier de vacances pour adolescents, avec Bruno Baltzer et Neckel Scholtus, Casino Luxembourg - Forum d'art contemporain, *Luxembourg*, 14h - 19h. Tél. 22 50 45.

KONFERENZ

Le cinéma aujourd'hui, cours circulaire, Université du Luxembourg, *Walferdange*, 16h.
Tél. 46 66 44-6563/6560.

MUSEK

Cholet-Känzig-Papaux Trio, jazz, Brasserie L'Inouï, *Redange*, 20h.
Tél. 26 62 02 31.

Polite Sleeper, sparte4 (Eisenbahnstr. 22), *Saarbrücken (D)*, 21h. www.sparte4.de

Liquid Jazz Houseband, jazz, The Liquid (15, rue Münster), *Luxembourg*, 21h30. Tél. 22 44 55.

THEATER

König Ödipus, von Sophokles, Alte Feuerwache, *Saarbrücken (D)*, 19h30.
Tél. 0049 681 30 92-0.

Torquato Tasso, Schauspiel von J.W. von Goethe, Saarländisches Staatstheater, *Saarbrücken (D)*, 19h30.
Tél. 0049 681 30 92-0.

Pourquoi est-il que dalle ... plutôt que rien ? Avec la Cie Heures Paniques, Les Trinitaires, *Metz (F)*, 20h. Tél. 0033 3 87 75 75 87.

KONTERBONT

Power of Community, projection du film documentaire de Faith Morgan, Millen, *Beckerich*, 19h30.

Tombouctou, projection du documentaire de Michel Drachoussoff, Ariston, *Esch*, 20h30. Dans le cadre d'Exploration du Monde.

MI, 23.2.

JUNIOR

Illusioun (1/2), Vakanzenatelier fir Kanner vu sechs bis zwielf Joer, Casino Luxembourg - Forum d'art contemporain, *Luxembourg*, 14h30.
Tél. 22 50 45.

KONFERENZ

Identität - Dekonstruktion eines Begriffs, Ringvorlesung, Universität Luxemburg, *Walferdange*, 11h45.
Tél. 46 66 44-6563/6560

MUSEK

Makiko feat. Marilyn Mazur, jazz, Centre culturel régional opderschmelz, *Dudelange*, 20h. Tél. 51 61 21-290.

Cholet-Känzig-Papaux Trio, jazz, Brasserie L'Inouï, *Redange*, 20h.
Tél. 26 62 02 31.

WAT ASS LASS | 18.02. - 27.02.

Bonafide, Spirit of 66, *Verviers (B)*, 20h. www.spiritof66.be

FAQ - Häufig gestellte Fragen, mit den Jojo Achims, SST-Ensemblemitgliedern und Gästen, sparte4 (Eisenbahnstr. 22), *Saarbrücken (D)*, 21h. www.sparte4.de

THEATER

Ismène, de Yannis Ritsos, Nord Est Théâtre (15, rte de Manom), *Thionville (F)*, 19h. Tél. 0033 3 82 82 14 92.

Silent Movie, Tanzabend von Marguerite Donlon, Alte Feuerwache, *Saarbrücken (D)*, 19h30. Tél. 0049 681 30 92-0.

Torquato Tasso, Schauspiel von J.W. von Goethe, Saarländisches Staatstheater, *Saarbrücken (D)*, 19h30. Tél. 0049 681 30 92-0.

Der Gott des Gemetzels, Schauspiel von Yasmina Reza, Studio des Theaters, *Trier (D)*, 20h. Tél. 0049 651 7 18 18 18.

Pourquoi est-il que dalle ... plutôt que rien ? Avec la Cie Heures Paniques, Les Trinitaires, *Metz (F)*, 20h. Tél. 0033 3 87 75 75 87.

DO, 24.2.

JUNIOR

Der Räuber Hotzenplotz, von Otfried Preußler, Saarländisches Staatstheater, *Saarbrücken (D)*, 11h. Tél. 0049 681 30 92-0.

Illusioun (2/2), Vakanzenatelier fir Kanner vu sechs bis zwoelf Joer, Casino Luxembourg - Forum d'art contemporain, *Luxembourg*, 14h30. Tél. 22 50 45.

KONFERENZ

Vielfalt der Sprachen, Ringvorlesung, Universität Luxemburg, *Walferdange*, 11h45. Tél. 46 66 44-6563/6560

Twenty Years of geophysical research in Antarctica, by Iginio Marson, University of Luxembourg, Room B02 Campus Kirchberg, *Luxembourg*, 17h30.

Sex and the Brain, Historisches Museum der Stadt, *Luxembourg*, 18h. Tél. 47 96-4570.

TICKETS TO WIN

Die woxx verschenkt diesmal 3 Eintrittskarten zu folgendem Konzert:

Paul Camilleri & Band

Freitag, 25. Februar 2011 - 20.30 Uhr, im „Sang a Klang“, Luxemburg - Pfaffenthal.

Veranstalter: Blues Club Lëtzebuerg

Interessiert?

Einfach anrufen, am Montag zwischen 9 und 12 Uhr. Tél. 29 79 99-0.

MUSEK

Mahaphon Clang und Lautstark, Tufa, Kleiner Saal, *Trier (D)*, 20h. Tél. 0049 651 7 18 24 12.

Timon Hoffmann, Brasserie L'Inouï, *Redange*, 20h. Tél. 26 62 02 31.

Legendary Tigerman + Jake La Botz + Blood Shoot Bill, Les Trinitaires, *Metz (F)*, 20h. Tél. 0033 3 87 75 75 87.

Six in the City + Fashion Nuggets, Spirit of 66, *Verviers (B)*, 20h. www.spiritof66.be

Lata Gouveia & Band, blues, The Liquid (15, rue Münster), *Luxembourg*, 21h30. Tél. 22 44 55.

THEATER

The Yellow Shark, Musiktheater-Projekt mit Orchestermusik von Frank Zappa, Saarländisches Staatstheater, *Saarbrücken (D)*, 19h30. Tél. 0049 681 30 92-0.

Silent Movie, Tanzabend von Marguerite Donlon, Alte Feuerwache, *Saarbrücken (D)*, 19h30. Tél. 0049 681 30 92-0.

Ismène, de Yannis Ritsos, Nord Est Théâtre (15, rte de Manom), *Thionville (F)*, 20h. Tél. 0033 3 82 82 14 92.

D'Schwéieschen, vum Eric Assous, mat Carole Flesch, Sonja Neuman, Danielle Wenner, Claude Fritz, Jean Noesen, Raoul Schlechter a Vanessa Brück, Kapuzinertheater, *Luxembourg*, 20h. Tél. 47 08 95-1.

Kiki van Beethoven, d'Eric-Emmanuel Schmitt, par le Théâtre Le Public, Maison de la Culture, *Arlon (B)*, 20h30. Tél. 0032 63 24 58 50.

KONTERBONT

Home Vid, de Jacques Kraemer, avec Caty Baccega, Coco Felgeirrolles, Jacques Kraemer et Emmanuelle Meyssignac, chapelle du Centre culturel de rencontre Abbaye de Neumünster, *Luxembourg*, 20h.

FR, 25.2.

KONFERENZ

Wo das Meer nicht blau ist und die Schlachten keine Toten kennen, Vortrag von Martina Sitt und Rainer Biskup, Villa Vauban, *Luxembourg*, 19h. Tél. 47 96-45 70.

MUSEK

Paul Shigihara, Mark Egan, Adam Nussbaum, Jazz, Cube 521, *Marnach*, 20h. Tél. 52 15 21. www.ticket.lu

FWG-Jazzband, CD-Release, Tufa, Großer Saal, *Trier (D)*, 20h. Tél. 0049 651 7 18 24 12.

Maurice Clement, Frank Hemmerlé, Michel Pilz, jazz, Brasserie L'Inouï, *Redange*, 20h. Tél. 26 62 02 31.

Havana Affair + Backstage Rodeo + Birds Escape + Made in China + The Big Black Boots + Exill + My Only Scenery, Les Trinitaires, *Metz (F)*, 20h. Tél. 0033 3 87 75 75 87.

Oli Brown Band, Spirit of 66, *Verviers (B)*, 20h. www.spiritof66.be

Paul Camilleri & Band, blues, en avant-programme : Gaasse Rock Blues Band, Sang a Klang, *Luxembourg*, 20h30. Org.: Blues-Club Lëtzebuerg. D'woxx verschenkt fir dëse Concert 3 Ticketen. Einfach uruffen vun e Méindeg 9 Auer un um Tél. 29 79 99-0.

Tour de France, sparte4 (Eisenbahnstr. 22), *Saarbrücken (D)*, 21h. www.sparte4.de

Owen Pallett, Exit07, *Luxembourg*, 21h30.

THEATER

Draußen vor der Tür, von Wolfgang Borchert, Alte Feuerwache, *Saarbrücken (D)*, 19h30. Tél. 0049 681 30 92-0.

Torquato Tasso, Schauspiel von J.W. von Goethe, Saarländisches Staatstheater, *Saarbrücken (D)*, 19h30. Tél. 0049 681 30 92-0.

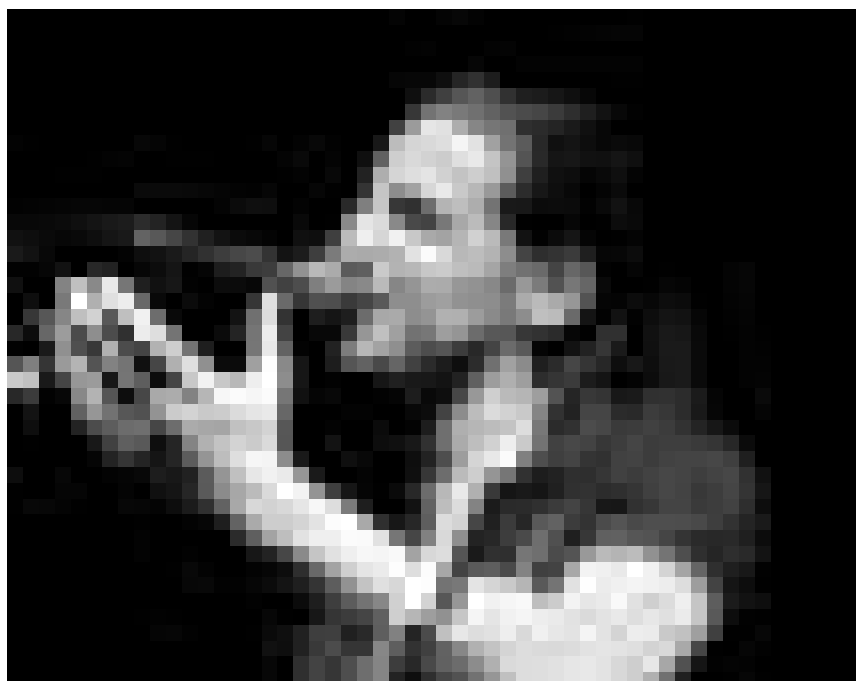
Dämonen, von Lars Norén, mit Linda Olsansky, Martin Engler, Jules Werner und Brigitte Urhausen, Théâtre des Capucins, *Luxembourg*, 20h. Tél. 47 08 95-1.

Lundi, Monsieur vous serez riche, d'Antoine Duhamel, Opéra-Théâtre, *Metz (F)*, 20h. Tél. 0033 3 87 55 51 43.

Ismène, de Yannis Ritsos, Nord Est Théâtre (15, rte de Manom), *Thionville (F)*, 20h. Tél. 0033 3 82 82 14 92.

Gewächse aus dem Evertsbusch, Musik-Kabarett von Nicolas

Le blues de cette semaine vient de Suisse... « Paul Camilleri & Band » joueront le 25 février au Sang&Klang.

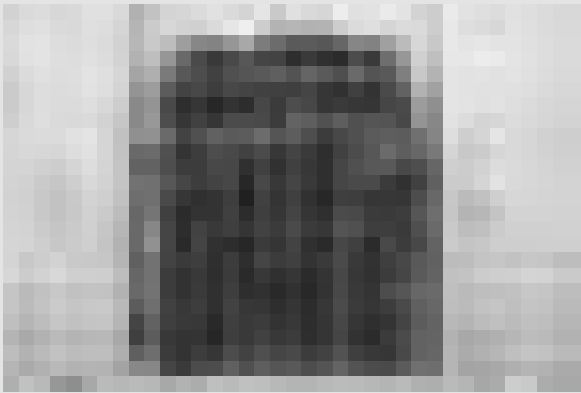


ERAUSGEPICKT

WAT ASS LASS | 18.02. - 27.02.

Prix Janusz Korczak 2011

La Fondation Kannerschlass attribue tous les deux ans un prix d'une somme de **5.000 euros pour honorer et soutenir le développement de travaux dans le domaine du travail social au Luxembourg.** Entrent en compte pour l'attribution de ce prix : des professionnels (hommes et femmes), de formations diverses (agent éducatif, médecin, assistant social, psychologue, pédagogue, sociologue, pédagogue curatif, enseignant, ...), ainsi que des associations. Leur travail fait preuve d'un profond respect des valeurs qui ont trait à la tolérance et à la solidarité. Il s'agit de travaux qui préfigurent une société plus juste, qui s'inspire du respect des minorités, favorisant l'intégration et luttant contre la marginalisation. Le caractère innovateur est majeur pour l'attribution du prix. En outre, et toutes choses égales par ailleurs, priorité sera accordée à un projet qui dispose de peu de moyens ou qui ne bénéficie



pas de l'intérêt mérité auprès de l'opinion publique et des pouvoirs publics. Les lieux d'intervention sont la prison, l'hôpital, l'école, les centres d'accueil et de consultation, ... Les domaines qui entrent en compte sont aussi multiples : la psychiatrie d'adultes et d'enfants, les droits des enfants, les mesures de resocialisation pour des détenus, la pédagogie et l'intégration de personnes handicapées, d'exclus, la lutte contre la pauvreté et la violence, qu'elle soit familiale ou institutionnelle, le travail social de secteur ou lié à un projet particulier, la prise en charge scolaire, sociale, psychologique et/ou thérapeutique d'individus ou de groupes en difficulté, l'égalité des chances hommes-femmes et mère-père, ... Cette liste n'est pas limitative.

Pour décerner ce prix, il a été constitué un conseil d'une dizaine de personnes, dont la participation est honorifique. Les consultations de ce conseil sont secrètes, les décisions pour l'attribution de ce prix sont prises dans le respect d'un consensus majoritaire. Les membres du conseil sont nommés à titre personnel et ne représenteront en aucune façon un groupe, une association professionnelle ou institutionnelle. Dans ce cadre, la Fondation Kannerschlass lance un appel à candidatures. **A adresser par courrier à la Fondation Kannerschlass, dans les meilleurs délais et avant le 15 mars 2011.** Dans ce courrier devra figurer une brève description du projet qui est proposé pour l'attribution du Prix Korczak 2011. Un parrainage sera organisé pour les candidat(e)s, qui seront invité(e)s à venir présenter leur projet au conseil.

Adresse : Fondation Kannerschlass, 12, rue Winston Churchill, L-4434 Soleuvre, tél. : 59 59 59-1.

Qui a eu les honneurs de recevoir le prix Korczak depuis sa création en 1992 ?

- 1992 « Weessekär », qui vise à accueillir des adultes en grandes difficultés sociales et à leur offrir un nouvel espace de vie, de travail et de réflexion.

- 1993 Le projet « Camionette », dont l'objectif est d'offrir dans un contexte de travail difficile un lieu de contact et de paroles à des personnes en détresse et de travailler dans une perspective de prévention de la toxicomanie et du Sida.

- 1995 « Programme Défi ». L'objectif est d'offrir à des détenus un travail en dehors de la prison. Ce projet s'inscrit dans un souci de resocialisation de prisonniers, dans le contexte du monde carcéral.

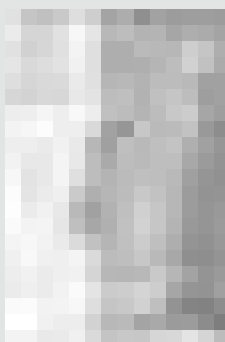
- 1997 Projet « Alpha ». L'objectif de ce projet est de permettre à de jeunes illettrés d'apprendre à lire et à écrire dans le cadre de notre enseignement, en utilisant de nouvelles approches et en créant un cadre scolaire et social adéquat pour répondre aux besoins de ces jeunes.

- 1999 Projet « Liewenshaff » de l'asbl « Paerdsatelier ». Le « Liewenshaff » est porteur d'espoir à plus d'un titre : outre d'aider des jeunes et leur familles, il montre qu'en optant pour des idées innovatrices et alternatives, il est possible de créer des organisations qui aident les jeunes en s'inscrivant dans un projet qui sort des sentiers battus.

- 2003 Coopérations asbl de Wiltz, qui prend en charge des personnes présentant des difficultés très variées. L'objectif est d'atténuer l'effet de la stigmatisation qui accompagne ces difficultés, de soutenir le développement personnel de ces hommes et femmes. A cette fin cette association organise des formations et des ateliers : le mariage de l'art, de la culture d'une part et du travail social d'autre part, forme un creuset intégrateur.

- 2005 l'association « Special Olympics Letzebuerg ». Cette association s'est fixé comme but de créer, à travers le sport, des conditions d'inclusion avec des personnes à besoins spécifiques.

- 2009 l'Association Luxembourgeoise des Visiteurs de Prison. Cette association, a pour objectif d'apporter un soutien aux personnes détenues en prison. Le prix Janusz Korczak, qui n'a pas été attribué en 1994, 1996 et 2001, en est à sa 12ème présentation. S'il est décerné en 2011, ce sera pour la 10ème fois.

Coimbra et son fado

L'Inecc invite l'espace d'un week-end, **le samedi 5 mars de 14h à 18h et le dimanche 6 mars de 9h30 à 15h30**, à découvrir les chansons traditionnelles portugaises, dont son célèbre fado. Comment est-il né ? C'est sous la direction de deux chefs de chœur - Stephany Ortega et Philippe Partridge - que les participant-e-s résoudront ce mystère et connaîtront ses origines. Pour aiguïser la

curiosité et mettre en appétit « vocal » les intéressé-e-s, sachez que le fado de Coimbra, ville appelé également « le jardin du Portugal », est une chanson douce, délicatement nostalgique, jeune par sa rigueur et ses attitudes idéalistes, son espoir en amour, spontanée et élaborée, avec une mélodie bien tournée et recherchée... La chorale portugaise « Alice » sera momentanément aux côtés des stagiaires et leur fera, assurément, aimer le Portugal. Un mini-concert clôturera cette formation, qui se déroulera au siège de l'Inecc (2, rue Sosthène Weis, Luxembourg-Grund). Tarif du stage : 20 euros, inscription et renseignements : Inecc Luxembourg, 2, rue Sosthène Weis, L-2722 Luxembourg, tél.: 26 43 04 81, info@inecc.lu / www.inecc.lu

Evertsbusch, Tufa, Kleiner Saal, Trier (D), 20h. Tel. 0049 651 7 18 24 12.

Der Sturm (The Tempest), Komödie von William Shakespeare, Theater, Trier (D), 20h. Tel. 0049 651 7 18 18 18.

Das blaue blaue Meer, Schauspiel von Nis-Momme Stockmann, sparte4 (Eisenbahnstr. 22), Saarbrücken (D), 20h. www.sparte4.de

Electre, de Sophocle, avec Nicole Dogué, Irina Fedotova, Sophie Langevin, Melyssa Michel, Myriam Muller et Marie-Paule von Roesgen, Théâtre du Centaure, Luxembourg, 20h. Tél. 22 28 28.

Turne bis zur Urne, Comedie-Kabarett mit Jutta Lindner, Kultur-Salon bei den Winzern, Saarbrücken (D), 21h. Tel. 0049 681 58 38 16.

SA, 26.2.**JUNIOR**

Discover the Heavy Metal World, atelier de quatre heures, avec Martin Martial, Musée d'Histoire de la Ville, Luxembourg, 13h. Dans le cadre de l'exposition « Born to be Wild ». Tél. 47 96-45 70.

Wiem gehéiert deen Turnschung? Atelier fir Kanner vun sechs bis zwoelf Joer, Casino Luxembourg - Forum d'art contemporain, Luxembourg, 15h - 17h. Tel. 22 50 45.

MUSEK

Maurice Clement, Frank Hemmerlé, Michel Pilz, jazz, Brasserie L'Inouï, Redange, 20h. Tél. 26 62 02 31.

Soledad, tango nuevo, Maison de la Culture, Arlon (B), 20h30. Tél. 0032 63 24 58 50.

Maroon 5, Rockhal Box, Esch, 21h.

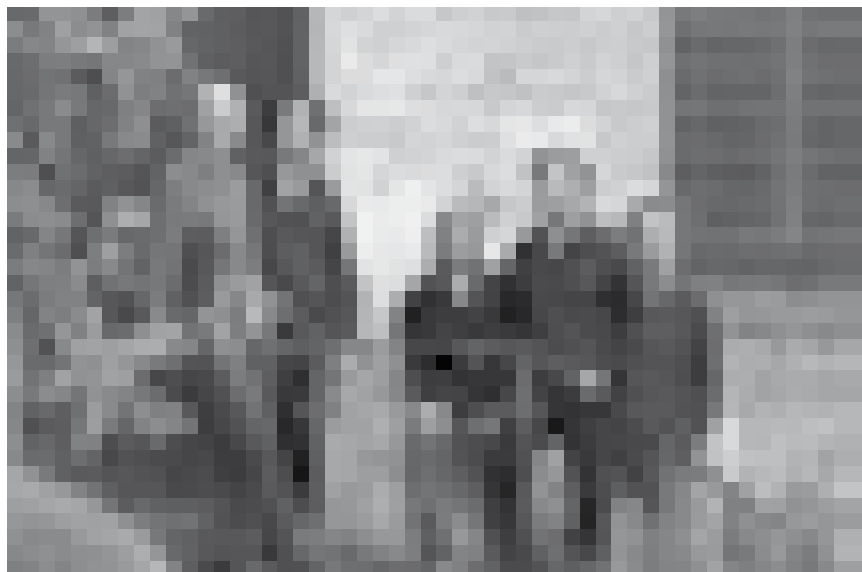
Juke Box Inside + Nono, Spirit of 66, Verviers (B), 21h. www.spiritof66.be

THEATER

Casa Azul, Ballet von Marguerite Donlon, Alte Feuerwache, Saarbrücken (D), 19h30. Tel. 0049 681 30 92-0.

Phaëton, Barockoper von Jean-Baptiste Lully, Saarländisches Staatstheater, Saarbrücken (D), 19h30. Tel. 0049 681 30 92-0.

WAT ASS LASS | 18.02. - 27.02.



Tango et plus si affinités : « Soledad » montreront leurs capacités à la Maison de la Culture le 26 février.

Der Sturm (The Tempest), Komödie von William Shakespeare, Theater, Trier (D), 19h30. Tel. 0049 651 7 18 18 18.

Dämonen, von Lars Norén, mit Linda Olsansky, Martin Engler, Jules Werner und Brigitte Urhausen, Théâtre des Capucins, Luxembourg, 20h. Tel. 47 08 95-1.

Lundi, Monsieur vous serez riche, d'Antoine Duhamel, Opéra-Théâtre, Metz (F), 20h. Tél. 0033 3 87 55 51 43.

Stagediven, Comedy-Show, mit Bartuschka, Tufa, Großer Saal, Trier (D), 20h. Tel. 0049 651 7 18 24 12.

Orangenhaut, Stück von Maja Pelevic, Studio des Theaters, Trier (D), 20h. Tel. 0049 651 7 18 18 18.

Electre, de Sophocle, avec Nicole Dogué, Irina Fedotova, Sophie Langevin, Melyssa Michel, Myriam Muller et Marie-Paule von Roesgen, Théâtre du Centaure, Luxembourg, 20h. Tél. 22 28 28.

Fraen, nee merci, e lëschtegen Dräiakter, vum Sylvia Brescia an Jean-Claude Wilmes, Suessemer Haal, Sanem, 20h. Tel. 691 43 17 65.

KONTERBONT

Obstbaumschnittkurs, Treffpunkt Kirche, Bech, 14h. Tel. 34 94 10 26.

Obstbaumschnittkurs, Treffpunkt Bongert Altenhoven, Bettembourg, 14h. Tel. 29 04 04.

SO, 27.2.

JUNIOR

Der Froschkönig, musikalisches Märchen aufgeführt von der Musiktheatergruppe Pastorella, Foyer des Theaters, Trier (D), 12h. Tel. 0049 651 7 18 18 18.

Der Räuber Hotzenplotz, von Ottfried Preußler, Saarländisches Staatstheater, Saarbrücken (D), 15h. Tel. 0049 681 30 92-0.

MUSEK

Sebastian Sternal - Maxime Bender, jazz, Salle Robert Krieps au Centre culturel de rencontre Abbaye de Neumünster, Luxembourg, 11h30. Tél. 26 20 52 981.

Defeater + Carpathian + Souls for Sale + Promises Kept, ExHaus, Trier (D), 18h. Tel. 0049 651 2 51 91.

5. Sinfoniekonzert, Congresshalle, Saarbrücken (D), 20h.

THEATER

Lundi, Monsieur vous serez riche, d'Antoine Duhamel, Opéra-Théâtre, Metz (F), 15h. Tél. 0033 3 87 55 51 43.

Electre, de Sophocle, avec Nicole Dogué, Irina Fedotova, Sophie Langevin, Melyssa Michel, Myriam Muller et Marie-Paule von Roesgen, Théâtre du Centaure, Luxembourg, 18h30. Tél. 22 28 28.

Fraen, nee merci, e lëschtegen Dräiakter, vum Sylvia Brescia an Jean-Claude Wilmes, Suessemer Haal, Sanem, 19h. Tel. 691 43 17 65.

Silent Movie, Tanzabend von Marguerite Donlon, Alte Feuerwache, Saarbrücken (D), 19h30. Tel. 0049 681 30 92-0.

Der Sturm (The Tempest), Komödie von William Shakespeare, Theater, Trier (D), 19h30. Tel. 0049 651 7 18 18 18.

Der Kontrabass, Monolog von Patrick Süskind, Studio des Theaters, Trier (D), 20h. Tel. 0049 651 7 18 18 18.

KONTERBONT

L'Histoire de Luxembourg pour les nuls, présentation de l'exposition permanente et introduction à l'histoire de la ville et du pays, Musée d'Histoire de la Ville, Luxembourg, 16h (L/F/D). Tél. 47 96-45 70.

Variété-Zirkus Gala, Cube 521, Marnach, 18h. Tél. 52 15 21. www.ticket.lu

Avis de marché



I.1) Nom et adresse(s)

Le Fonds Belval
6, avenue des Hauts Fourneaux
L-4362 Esch-sur-Alzette
Luxembourg

Tél.: (+352) 26 84 01

Fax : (+352) 26 84 03 00

Email: fb@fonds-belval.lu

II.1.1) Intitulé attribué au marché

Nettoyage du Lycée Belval

II.1.5) Description succincte du marché

Soumission pour les services de nettoyage d'un lycée secondaire et secondaire technique à Belval

II.2.1) Quantité ou étendue globale

La superficie du Lycée Belval est de +/- 37.000 m², répartie sur 4 niveaux. Le nettoyage comprend : Dépoussiérage des sols, murs, plafonds, équipements mobiliers, luminaires.

Nettoyage des parois vitrées intérieures et extérieures.

Lavage et désinfection des appareils de la cuisine, cafétéria, laverie et des appareils sanitaires.

Début des prestations prévue : avril 2011

III.2.2) Capacité économique et financière

Déclaration concernant le chiffre d'affaires réalisé par l'entreprise au cours des 3 derniers exercices. Le chiffre d'affaires annuel moyen sera au minimum de 1.500.000 Euros

III.2.3) Capacité technique

Une liste des références (au minimum 2) d'envergure similaire pour des marchés analogues et de même nature. L'effectif minimal du candidat est de 100 personnes.

IV.1.1) Procédure ouverte

IV.2.1) Critères d'attribution

Prix le plus bas

IV.3.3) Conditions d'obtention du cahier des charges et des documents complémentaires

Conditions et mode de paiement : Virement d'une caution (remboursable en cas de remise d'une offre valable) de 200.-€ à effectuer au compte n° LU85 0019 1755 3163 6000 auprès de la Banque et Caisse d'Epargne de l'Etat-BCEELULL. Le dossier de soumission est à réserver obligatoirement par fax en y indiquant l'adresse d'expédition. Le dossier sera envoyé au soumissionnaire dans un délai de 6 jours au plus tard après réception du virement.

IV.3.4) Date limite de réception des offres

29/03/2011

IV.3.8) OUVERTURE DES OFFRES mardi 29 mars 2011 à 10:30

VI.3) Autres informations

Les offres portant l'inscription « Soumission pour ... » sont à remettre à l'adresse prévue pour l'ouverture de la soumission conformément à la législation et à la réglementation sur les marchés publics avant les date et heure fixées pour l'ouverture.

VI.5) Date d'envoi de l'avis au Journal officiel de l'U.E.

14/02/2011

Germain Dondelinger
Président du Conseil d'Administration