

WAT ASS LASS | 12.02. - 21.02.

WAT
ASS
LASS?

Die gruselige „Addams Family“ kehrt nach Merzig zurück! Im Zeltpalast an diesem Freitag, Samstag und Sonntag.

FR, 12.2.

MUSEK

Die Geschichte vom Soldaten + Gagaku, Ratelach (Kulturfabrik), Esch, 19h. Tel. 0049 651 7 18 24 12.

Orchestre national de Lorraine, sous la direction de Jacques Mercier, œuvres de Beethoven et Brahms, Arsenal, grande salle, Metz (F), 20h. Tél. 0033 3 87 74 16 16.

Wiener Johann Strauss Konzert-Gala, mit den K&K Philharmonikern und dem K&K Ballett, Philharmonie, großes Auditorium, Luxembourg, 20h. Tel. 26 32 26 32.

The Addams Family, Musical, Zeltpalast, Merzig (D), 20h. www.theaddamsfamilymusical.de

Secret Garden, tribute to Depeche Mode, Spirit of 66, Verviers (B), 20h30. www.spiritof66.be

Afternoon Sun + Your Face, Kammeroper von Gerhard Stäbler und Kusu Shim, Angela-Merici-Gymnasium, Trier, 20h30.

The Blind Shake + The Kooters, Rotondes, Luxembourg, 21h.

The Majestic Unicorns From Hell + Trail of Scion, De Gudde Wëllen, Luxembourg, 21h. Tel. 691 59 54 84.

John Coffey and the Last Train, Rockhal, The Floor, Esch, 21h.

Teacup Monster, brasserie Terminus (7, av. de la Gare), Sarreguemines (F), 21h. Tél. 0033 3 87 02 11 02.

THEATER

Das Wintermärchen, Romanze von William Shakespeare, Theater, Trier (D), 19h30. Tel. 0049 651 7 18 18 18.

Je t'écris, mon amour, d'Emmanuel Darley, Théâtre du Saulcy, Metz (F), 20h. Tél. 0033 87 31 57 77.

Savannah Bay, de Marguerite Duras, avec Marja-Leena Junker et Ludmilla Klejniak, Théâtre national du Luxembourg (194, rte de Longwy), Luxembourg, 20h. Tél. 47 08 95-1. *Voir article p. 4*

Love Letters, d'A.R. Gurney, avec Véronique Fauconnet et Frédéric Frenay, TOL, Luxembourg, 20h30. Tél. 49 31 66.

KONTERBONT

Marché traditionnel, parking du centre culturel Paul Barblé, Strassen, 16h - 19h.

SA, 13.2.

MUSEK

Récital d'orgue, par Maryam Haiawi, œuvres de Dupré, cathédrale, Luxembourg, 11h.

WAT ASS LASS

Kalender **S. 2 - S. 8**

Savannah Bay **p. 4**

Illusions **p. 6**

Erausgepickt **S. 7**

EXPO

Ausstellungen **S. 9 - S. 13**

Gestapo-Terror in Luxemburg **S. 10**

KINO

Programm **S. 14 - S. 23**

The Revenant **S. 16**

WAT ASS LASS | 12.02. - 21.02.

The Addams Family, Musical, Zeltpalast, *Merzig (D)*, 14h + 20h. www.theaddamsfamilymusical.de

Saru-Percussion-Duo, Tufa, Großer Saal, *Trier (D)*, 17h. Tel. 0049 651 7 18 24 12.

Teishin/Ryokan, stille Oper von Antoine Beuger, Angela-Merici-Gymnasium, *Trier*, 19h.

Serge Tonnar & Legotrip, Cube 521, *Marnach*, 20h. Tél. 52 15 21, www.luxembourg-ticket.lu

Cercle des mandolinistes Hèmechtsle'ft Kayl, Schungfabrik, *Tétange*, 20h.

National Symphony Orchestra, sous la direction de Christoph Eschenbach, œuvres de Weber, Grieg et Brahms, Philharmonie, grand auditorium, *Luxembourg*, 20h. Tél. 26 32 26 32. **COMPLET !**

The Mulligan Brothers, Spirit of 66, *Verviers (B)*, 20h30. www.spiritof66.be

Festival Freeeeze 5, avec Perturbator, Carpenter Brut, Artemus Gordon et Ambeyance, Le Gueulard plus (3, rue Victor Hugo), *Nilvange (F)*, 20h30. Tél. 0033 3 82 54 07 07.

Vitaly Forms, Performancekonzert, Festivalcafé (1. OG. Workshopraum I) der Tufa, *Trier (D)*, 21h. Tel. 0049 651 7 12 24 18.

Non Funxion, De Gudde Wëllen, *Luxembourg*, 21h. Tel. 691 59 54 84.

Yachtclub, brasserie Terminus (7, av. de la Gare), *Sarreguemines (F)*, 21h. Tél. 0033 3 87 02 11 02.

Angel's Whisper, café Little Woodstock, *Ernzen*, 21h30.

Alexander von Schlippenbach Trio, Tufa, Großer Saal, *Trier (D)*, 23h. Tel. 0049 651 7 18 24 12.

THEATER

Nemmokna, Tanzstück von Susanne Linke, Theater, *Trier (D)*, 19h30. Tel. 0049 651 7 18 18 18.

Famille(s) : le 20e siècle, avec Frédérique Colling et Brice Montagne, TOL, *Luxembourg*, 20h30. Tél. 49 31 66.

SO, 14.2.

MUSEK

Aksak, neue türkische Musik, Tufa, Großer Saal, *Trier (D)*, 11h. Tel. 0049 651 7 18 24 12.

Jitz Jeitz Quartet, jazz, brasserie Le Neumünster (Centre culturel de rencontre Abbaye de Neumünster), *Luxembourg*, 11h30. Tél. 26 20 52-444.

The Addams Family, Musical, Zeltpalast, *Merzig (D)*, 15h. www.theaddamsfamilymusical.de

Récital de piano, par Jean Muller, sonates pour piano de W.A. Mozart, Cube 521, *Marnach*, 17h. Tél. 52 15 21, www.luxembourg-ticket.lu

Sandstrahlen, Ritual für einen Tisch, Sand und Sängerin von Bernd Bleffert, Tufa, Großer Saal, *Trier (D)*, 17h. Tel. 0049 651 7 18 24 12.

Il delirio fantastico et Franziska Gottwald, musique profane et sacrée d'Antonio Vivaldi, église paroissiale, *Walferdange*, 17h. Dans le cadre des Rencontres musicales de la vallée de l'Alzette.

Catalogue d'oiseaux, von Olivier Messiaen, mit Reto Staub (Klavier), Museum am Dom, *Trier (D)*, 18h.

Dagoba + Lightmare, L'Entrepôt (2, rue Zénobe Gramme), *Arlon (B)*, 19h30. www.entrepotarlon.be

Caravan Palace, Den Atelier, *Luxembourg*, 21h. www.atelier.lu

THEATER

Famille(s) : le 20e siècle, avec Frédérique Colling et Brice Montagne, TOL, *Luxembourg*, 17h30. Tél. 49 31 66.

Nemmokna, Tanzstück von Susanne Linke, Theater, *Trier (D)*, 19h30. Tel. 0049 651 7 18 18 18.

KONTERBONT

Floumaart, Sportshal, *Oberkorn*, 9h - 18h.

Foire aux disques, vinyles, CD, DVD (films et concerts), BD et mémorabilia, Rotondes, *Luxembourg*, 10h - 18h.

MO, 15.2.

MUSEK

Jazz at Lincoln Center Orchestra feat. Wynton Marsalis, Philharmonie, grand auditorium, *Luxembourg*, 20h. Tél. 26 32 26 32.

Hurts, Den Atelier, *Luxembourg*, 21h. www.atelier.lu

KONTERBONT

Soirée spéciale Poésie-Gallimard, à l'occasion de l'entrée d'Anise Koltz dans la collection, salle Edmond Dune au Centre culturel de rencontre Abbaye de Neumünster, *Luxembourg*, 19h. Tél. 26 20 52-444.

DI, 16.2.

KONFERENZ

Flüchtlingshilfe aus christlicher Motivation, Vortrag von Paul Galles,

Erwuessebildung (5, av. Marie-Thérèse), *Luxembourg*, 20h.

MUSEK

Platée, Ballettoper von Jean-Philippe Rameau, Saarländisches Staatstheater, *Saarbrücken (D)*, 19h30. Tel. 0049 681 30 92-0.

Tosca, Oper von Giacomo Puccini, Theater, *Trier (D)*, 19h30. Tel. 0049 651 7 18 18 18.

Arthur Possing, The Liquid (15, rue Münster), *Luxembourg*, 21h30. Tél. 22 44 55.

THEATER

Hiob, von Joseph Roth, in einer Fassung von Koen Tachelet, Alte Feuerwache, *Saarbrücken (D)*, 19h30. Tel. 0049 681 30 92-0.

Knete, Kerle, Karma! Mit Alice Hoffmann und Bettina Koch, Theater, *Esch*, 20h. Tel. 54 09 16 / 54 03 87.

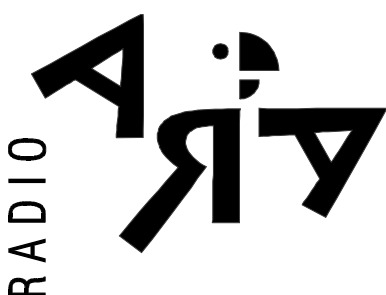
Illusions, d'Ivan Viripaev, avec Elisabet Johannesdottir, Raoul Schlechter, Pitt Simon et Jeanne Werner, Théâtre du Centaure, *Luxembourg*, 20h. Tél. 22 28 28. *Voir article p. 6*

Savannah Bay, de Marguerite Duras, avec Marja-Leena Junker et Ludmilla Klejtniak, Théâtre national du Luxembourg (194, rte de Longwy), *Luxembourg*, 20h. Tél. 47 08 95-1. *Voir article p. 4*

Le Dibbouk ou entre deux mondes, pièce de Shalom An-Ski, Grand Théâtre, *Luxembourg*, 20h. Tél. 47 08 95-1.

KONTERBONT

Argentine, projection du film documentaire d'André Maurice, Centre des arts pluriels, *Ettelbruck*, 20h. Tel. 26 81 21-304.



Friday
12.02.2016
15:00 - 16:00

Mountain Songs

Nicole intends with her show "mountain songs" to create an atmosphere of travels, connection to nature and mountain vibes.

Graffiti, the youth shows on Radio ARA

102,9 MHz / 105,2 MHz
www.ara.lu

EVENT

WAT ASS LASS | 12.02. - 21.02.

PHOTO : BOHUMIL KOSTOHRYZ



sans doute encore par cœur. L'intelligence du texte de Marguerite Duras est de savoir brouiller les pistes sans jamais étourdir le spectateur : les deux femmes passent du discours indirect au discours direct, incarnent le passé et le présent et mélangent parfois leurs personnages - lorsque la jeune femme serre Madeleine dans ses bras en l'appelant « ma petite fille » -, mais la pierre blanche sur laquelle se noue le drame du passé reste un fil rouge auquel se raccrocher.

Pour mettre en scène ce récit fait de clairs-obscur et de flous narratifs, Stéphane Ghislain Roussel a privilégié la complicité des deux personnages, qui tranche avec un discours somme toute assez tragique. Au bord d'un bassin au centre de la scène, les deux actrices se mouillent au propre comme au figuré, s'éclaboussent, s'amusent, Ludmilla Klejniak arborant même ce maillot de bain noir évoqué dans le texte pour se plonger avec délices dans l'eau qui lie le présent au passé, qui réunit cet endroit à Savannah Bay. Et les larmes coulent comme pour retourner dans l'océan primordial.

Le metteur en scène met en parallèle le ressac des vagues et des souvenirs avec des changements de rythme de jeu, et porte une attention particulière aux lumières. Concoctées par David Debrinay, celles-ci soulignent habilement les rebondissements du récit avec leur intensité et leur provenance variables, comme lorsque les deux femmes investissent l'avant-scène. Les reflets qu'on aperçoit dans le fond mettent en abîme les réflexions sur le théâtre et le cinéma qui abondent dans les répliques.

Il faut voir Marja-Leena Junker incarner cette actrice, usée par le deuil et des années de jeu, et sa partenaire l'entourer d'attentions tendres, la pressant de questions sans la bousculer, pour mesurer toute l'alchimie que les deux comédiennes arrivent à distiller sur scène. Tour à tour gaies, mélancoliques, tristes et exubérantes, elles donnent une inénarrable saveur à leur relation. Cette transmission intergénérationnelle est donc tout aussi palpable sur scène que dans le texte, et ce n'est pas la moindre réussite de cette production qui sait éviter les écueils qui pourraient résulter du texte d'une écrivaine réputée parfois ardue. Sur la scène du TNL, on la découvre limpide.

Au Théâtre national du Luxembourg, ce vendredi 12 février et les 16, 18 et 20 février à 20 heures.

Zikelalarm II - En Dag am Liewe vun engem Enseignant, kabarettistesche Liesung vun a mam Roland Meyer, centre culturel Prince Henri, *Walferdange*, 20h.

MI, 17.2.

KONFERENZ

Blablabla banque : pourquoi les réformes bancaires échouent sur le mur des lobbies, par Jézabel Couppey-Soubeyran, centre culturel Altrimenti (Salle Rheinsheim, 5, avenue Marie-Thérèse), *Luxembourg*, 12h15. Voir article regards p. 8

Rêveur, agité, impulsif... que faire si mon enfant est atteint d'un déficit de l'attention ? Soirée pour parents, avec Manuelle Waldbillig-Schank, maison relais Highlander (place Jean Jaurès), *Esch*, 18h.

Flog die Tomate auch in der Provinz? Ein Blick zurück in die neuere Geschichte der Frauenbewegung in und um Trier, Tufa, Großer Saal, *Trier (D)*, 19h. Tel. 0049 651 7 18 24 12.

Moien, Pardon, Merci a wann ech glift - Manéiere léieren, Manéieren hunn, Elterenowend mam Jean-Claude Zeimet, Reebouschoul, *Bettembourg*, 19h30.

MUSEK

Gëlle Fraen, conservatoire de musique, *Esch*, 20h. Tél. 54 97 25.

Laurence Jones, blues, Spirit of 66, *Verviers (B)*, 20h. www.spiritof66.be

Chamber Orchestra of Europe et le Rias-Kammerchor, sous la direction de Yannick Nézet-Séguin, œuvres de Mendelssohn-Bartholdy, Philharmonie, grand auditorium, *Luxembourg*, 20h. Tél. 26 32 26 32.

Machine Head, Den Atelier, *Luxembourg*, 21h. www.atelier.lu SOLD OUT!

The Scrap Dealers, De Gudde Wëllen, *Luxembourg*, 21h30. Tel. 691 59 54 84.

THEATER

Hiob, von Joseph Roth, in einer Fassung von Koen Tachelet, Alte Feuerwache, *Saarbrücken (D)*, 19h30. Tel. 0049 681 30 92-0.

Das Wintermärchen, Romanze von William Shakespeare, Theater,

THÉÂTRE

Tu n'as rien vu à Savannah Bay

Florent Toniello

D'un très beau texte, quasi hypnotique, de Marguerite Duras, Stéphane Ghislain Roussel tire un spectacle dense et ciselé où brillent Marja-Leena Junker et Ludmilla Klejniak.

Savannah Bay, c'est une petite ville côtière du Siam où Madeleine, actrice autrefois adulée, a vécu un traumatisme. C'est là que sa fille, prénommée également Savannah, s'est suicidée après avoir accouché ; du moins semble-t-on le comprendre, car les souvenirs de la vieille dame sont flous. Une jeune femme est là, à ses côtés, au bord de l'eau, à des milliers de kilomètres du drame qui s'est joué il y a longtemps en Orient. Qui est-elle ? Son nom n'est pas prononcé. Made-

leine reconnaît - mais peut-on en être vraiment sûr ? - sa petite-fille, née de l'union de sa fille et d'un amant rencontré là-bas. Elle lui raconte tous les jours l'histoire de cette passion au rythme du ressac sur une « pierre blanche » au milieu de l'océan, lieu omniprésent d'anciens transports amoureux.

Au fil de la représentation, les fragments de mémoire se déposent puis s'estompent, la réalité rejoint la fiction, comme si cette histoire n'était finalement que l'argument d'une pièce de théâtre ou d'un film. Elle en a tellement joué, Madeleine... alors il se pourrait bien que, à l'automne de sa vie, elle mélange allègrement ses souvenirs aux répliques qu'elle connaît

WAT ASS LASS | 12.02. - 21.02.

Trier (D), 19h30.
Tel. 0049 651 7 18 18 18.

Illusions, d'Ivan Viripaev, avec Eli Johannesdottir, Raoul Schlechter, Pitt Simon et Jeanne Werner, Théâtre du Centaure, Luxembourg, 20h. Tél. 22 28 28. Voir article p. 6

Dräi Faarwen, vum Roger Seimetz, mat Mady Durrer a Rosalie Maes, Artikuss (3, rue Jean Anen), Soleuvre, 20h.

Anna Mateur & The Beuys, Robert-Krieps-Saal im Kulturzentrum Abtei Neumünster, Luxembourg, 20h. Tel. 26 20 52-444.

Die Verwandlung, Monolog nach Franz Kafka, sparte4 (Eisenbahnstr. 22), Saarbrücken (D), 20h. AUSVERKAUFT!

Maestro, Impro-Theater nach Keith Johnston, Kasino am Kornmarkt, Trier (D), 20h.

Le Dibbouk ou entre deux mondes, pièce de Shalom An-Ski, Grand Théâtre, Luxembourg, 20h. Tél. 47 08 95-1.

KONTERBONT

Wednesdays @ Mudam, all is not doom and gloom, Mudam, Luxembourg, 18h. Tél. 45 37 85-1, www.mudam.lu

Hot & Buttered Pop Up, café Konrad, Luxembourg, 18h - 21h.

August Kohl - ein Luxemburger Söldner im Indonésien des 19. Jahrhunderts, Buchvorstellung von Thomas Kolnberger, mit Lesung von Nickel Bösenberg, Nationales Literaturarchiv, Mersch, 19h30. Tel. 32 69 55-1.

Cirque du soleil, Rockhal, Main Hall, Esch, 20h.

DO, 18.2.

JUNIOR

Une fibule mérovingienne, atelier pour enfants de six à douze ans, avec Loïc François, Musée national d'histoire et d'art, Luxembourg, 14h30. Tél. 47 93 30-214.

Paperbelle, by the Frozen Charlotte Company (Edinburgh), Rotondes, Luxembourg, 15h. SOLD OUT!

KONFERENZ

Comment approcher une œuvre musicale ? Pierre Cao sur « Die Schöpfung » de Joseph Haydn, auditorium Henri Beck du Cercle Cité, Luxembourg, 18h30 (L).

Ornament and Identity, by Willem Jan Neutelings, auditorium de la Banque de Luxembourg (14, bd Royal), Luxembourg, 19h. Org.: Luxembourg Center for Architecture. REPORTÉ AU 3.3 !

MUSEK

Alles bleibt anders, von Georg Kreisler, Kasino am Kornmarkt, Trier (D), 19h30.

Basta-Domino, Tufa, Großer Saal, Trier (D), 20h. Tel. 0049 651 7 18 24 12.

Chamber Orchestra of Europe, sous la direction de Yannick Nézet-Séguin, œuvres de Mendelssohn-Bartholdy, Philharmonie, grand auditorium, Luxembourg, 20h. Tél. 26 32 26 32.

A Journey into Sound, vinyl collectors night, De Gudde Wëllen, Luxembourg, 20h. Tel. 691 59 54 84.

NZZ, The Liquid (15, rue Münster), Luxembourg, 21h30. Tél. 22 44 55.

THEATER

Illusions, d'Ivan Viripaev, avec Eli Johannesdottir, Raoul Schlechter, Pitt Simon et Jeanne Werner, Théâtre du Centaure, Luxembourg, 18h30. Tél. 22 28 28. Voir article p. 6

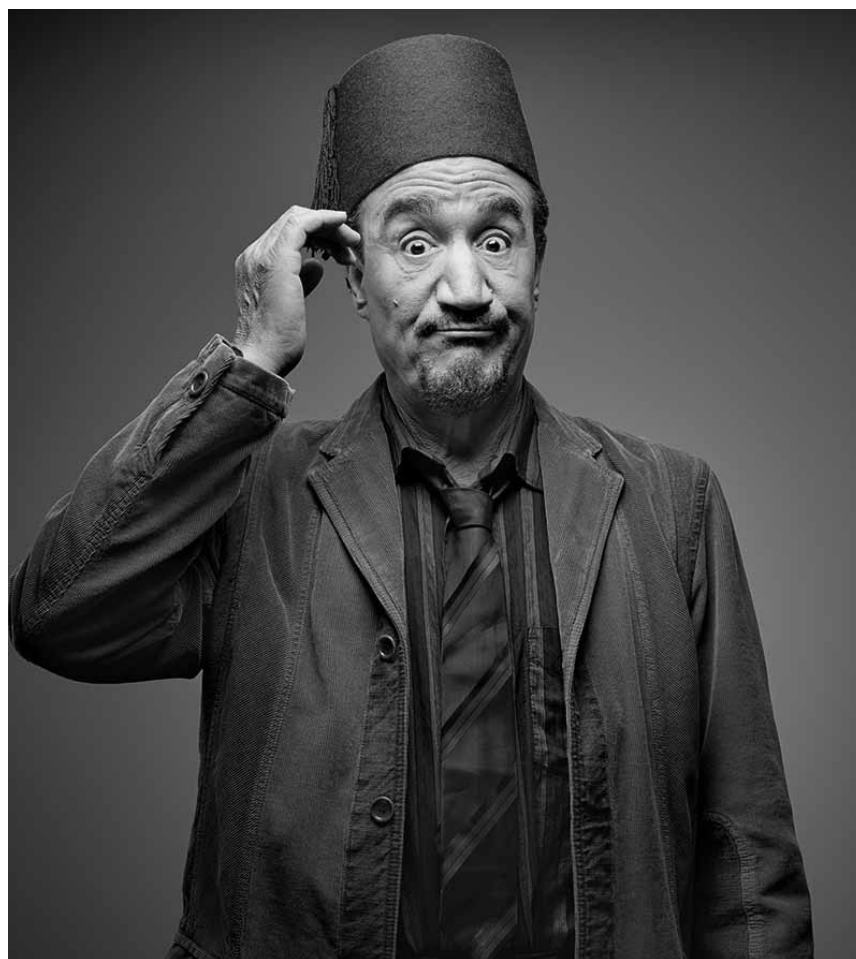
Savannah Bay, de Marguerite Duras, avec Marja-Leena Junker et Ludmilla Klejnia, Théâtre national du Luxembourg (194, rte de Longwy), Luxembourg, 20h. Tél. 47 08 95-1. Voir article p. 4

Homo Faber, von Max Frisch, mit Neven Nöthig, Rosalie Maes und Marc Sascha Migge, Festsaal des Schlosses, Bettembourg, 20h. Tel. 621 74 37 34.

Open House, von David Paquet, sparte4 (Eisenbahnstr. 22), Saarbrücken (D), 20h. www.sparte4.de

Bled Runner, de et avec Fellag, salle Robert Krieps au Centre culturel de rencontre Abbaye de Neumünster, Luxembourg, 20h. Tél. 26 20 52-444.

Ophelia, nach William Shakespeare, Kapuzinertheater, Luxembourg, 20h. Tel. 47 08 95-1.



Humour et dérision garantis avec « Bled Runner » de Fellag, le 18 février à Neimënster.

KONTERBONT

Ein Kind unserer Zeit, Avant-Goût op d'Theaterstéck mat Carole Lorang a Mani Muller, Bibliothéik, Ettelbruck, 19h30. Tel. 26 81 15 32.

Cirque du soleil, Rockhal, Main Hall, Esch, 20h.

Lëtzebuerg, (net nëmmen) de Lëtzebuenger, eng patriotesch Macédoine mat Pierre Puth a Paul Dahm, centre culturel régional opderschmelz, Dudelange, 20h. Tél. 51 61 21-290.

FR, 19.2.

KONFERENZ

Diamanten und Konflikte, Vortrag von Mohamed Hamdi, Ratelach (Kulturfabrik), Esch, 19h. Tel. 55 44 93-1. Org.: Déi Lénk.

MUSEK

Cordes au cœur, église protestante, Luxembourg, 12h30.

Crosswind, Tufa, Kleiner Saal, Trier (D), 20h. Tel. 0049 651 7 18 24 12.

Paul Fox Collective, jazz, Kulturhaus, Niederanven, 20h. Tél. 26 34 73-1.

Op der Juegd, vum Dicks, mam Ensemble Opéra du trottoir, Kulturzentrum Syrcus, Roodt-Syre, 20h. Tel. 691 80 88 25.

Deutsche Radio Philharmonie Saarbrücken Kaiserslautern, sous la direction de Pietari Inkinen, œuvres de Takemitsu, Mozart et Beethoven, Arsenal, grande salle, Metz (F), 20h. Tél. 0033 3 87 74 16 16.

Récital de piano, par Murray Perahia, œuvres de Bach, Beethoven et Chopin, Philharmonie, grand auditorium, Luxembourg, 20h. Tél. 26 32 26 32.

Maxime Bender & friends, jazz, Philharmonie, salle de musique de chambre, Luxembourg, 20h. Tél. 26 32 26 32.

The Banging Souls + Jane Doe & The Black Bourgeoisies, Spirit of 66, Verviers (B), 20h30. www.spiritof66.be

Joris, Den Atelier, Luxembourg, 21h. www.atelier.lu

Soirée musico-gastronomique, avec Barbara Witzel (violin), Tanja Silcher (contrebasse) et David Hoffmann (batterie), Casa Fabiana

EVENT

WAT ASS LASS | 12.02. - 21.02.



PHOTO : BOHUMIL KOSTOHRYZ

THÉÂTRE

Marivaudages ou délires ?

Florent Toniello

Mise en scène, dramaturgie et scénographie : tout concourt à faire d'« Illusions » au Centaure un miroir déformant, avec en toile de fond la question de la nature de l'amour. Une pièce brillamment écrite pour un spectacle qui interroge.

C'est dans un paysage quasi cosmique, digne des films vintage de science-fiction par son artificialité kitsch, qu'alunit le spectateur à son entrée dans la salle : neige ou sable, poufs en forme d'œuf et de souche d'arbre ainsi que large miroir plissé occupant le fond de la scène, le tout dans des matériaux ostensiblement synthétiques. D'emblée, on sait que les natures, tant celle qui nous entoure que l'humaine, se verront ici transformées selon le bon vouloir de l'auteur et par le truchement des acteurs. Les voici d'ailleurs, les acteurs : dans le paradis artificiel d'une fête techno alcoolisée, ces quatre jeunes gens entreprennent de nous raconter l'histoire de deux couples octogénaires.

Une histoire qui commence sur le lit de mort de Denis, dont la femme Sandra recueille les confidences. C'est à un véritable hymne à l'amour que celui-ci se livre, chantant les louanges de leur passion réciproque et sans nuages. Jeanne Werner insuffle au récit une fougue qui donne à ce vieux couple l'énergie d'une passion adolescente. Mais tout n'est qu'illusion chez Viripae, car on apprendra bientôt que

cette belle harmonie conjugale pourrait n'avoir été que poudre aux yeux, lorsque les relations des deux époux avec leurs amis Albert et Margaret seront évoquées. Au fil de la pièce, on ne peut qu'admirer la construction magistrale du texte de l'auteur russe, qui par des répétitions textuelles construit une mécanique horlogère de haute précision tout entière vouée à deux questions lancinantes : qu'est que cet amour dont nous avons tant besoin ? et, au fond, doit-il forcément être réciproque ?

À ce petit jeu, les comédiens offrent une performance remarquable. Il faut dire que le texte fait la part belle aux monologues et leur permet donc de montrer sur la longueur toute la palette des émotions qu'ils sont capables de provoquer. Tant Eli Johannesdottir que Pitt Simon ou Raoul Schlechter, qui enchaînent après Jeanne Werner les anecdotes jusqu'à la mort des personnages qu'ils racontent, parviennent à retenir l'attention du spectateur en ne jouant presque pas avec leurs partenaires. Même si les interactions apportent souvent un effet comique qui sert de soupape à un récit favorisant la réflexion ; elles auraient pu être plus nombreuses, afin d'équilibrer le spectacle vers une « Illusion comique » à la Corneille. Et puis on pourra goûter ou pas les épisodes de danses endiablées sur des rythmes actuels, une opposition un peu didactique entre l'énergie de la

jeunesse insouciant et le formalisme de la réflexion sur l'amour menée par des octogénaires.

Cela dit, la mise en scène de Sophie Langevin (qui a travaillé les références théâtrales innombrables de la pièce avec le dramaturge Youness Anzane) met intelligemment en exergue la citation de Shakespeare « All the world's a stage » : ce micro amplifié que les acteurs utilisent pour une scène imbriquée dans la scène en est l'exemple emblématique. Ces jeunes qui ont l'esprit à la fête semblent bien conscients de la nature éphémère et parfois trompeuse des relations humaines. Est-ce pour cela qu'ils s'en amusent, allant jusqu'à introduire des contradictions entre les versions qu'ils racontent d'une même histoire d'ânés hypothétiques ?

Oui, tout n'est qu'illusion, tout est théâtre... et ce sentiment est exacerbé par un texte ciselé et une production qui l'a décortiqué dans les moindres détails pour en soutirer tous les éléments de réel. Le spectateur, pris dans ces filets, ressort un peu lessivé, mais avec le sentiment libérateur d'avoir assisté à une tranche de vie qui est autant la sienne que celle de ceux qu'il aime.

Au Théâtre du Centaure, les 16 et 17 février à 20 heures ainsi que les 18 et 21 février à 18h30.

(3, rue de Bonnevoie), Luxembourg, 21h. Tél. 26 19 61 82.

Pearly Clouds, café Ancien Cinéma, Vianden, 21h. Tél. 26 87 45 32.

THEATER

ID - Sandmann, Rotondes, Luxembourg, 19h.

Eine Familie, von Tracy Letts, Saarländisches Staatstheater, Saarbrücken (D), 19h30. Tél. 0049 681 30 92-0.

Credo, Performance-Projekt von Die Redner, Alte Feuerwache, Saarbrücken (D), 19h30. Tél. 0049 681 30 92-0.

Die Verwandlung, Monolog nach Franz Kafka, sparte4 (Eisenbahnstr. 22), Saarbrücken (D), 20h. www.sparte4.de

Annésique en musique, de Philippe Leygnac, Théâtre, Esch, 20h. Tél. 54 09 16 / 54 03 87.

Homo Faber, von Max Frisch, mit Neven Nöthig, Rosalie Maes und Marc Sascha Migge, Festsaal des Schlosses, Bettembourg, 20h. Tél. 621 74 37 34.

La nuit blanche de l'humour noir, avec BayouSaga Tombo et Yass, salle Robert Krieps au Centre culturel de rencontre Abbaye de Neumünster, Luxembourg, 20h. Tél. 26 20 52-444.

Et le jour prend forme sous mon regard, création de danse avec la participation de danseurs en situation de handicap physique, Mierscher Kulturhaus, Mersch, 20h. Tél. 26 32 43-1.

Ophelia, nach William Shakespeare, Kapuzinertheater, Luxembourg, 20h. Tél. 47 08 95-1.

La maîtresse en maillot de bain, de Fabienne Galula, maison de la culture, Arlon (B), 20h30. COMPLET !

PARTY/BAL

Groove Merchant feat. Nutcracker & Roger B, De Gudde Wëllen, Luxembourg, 22h. Tél. 691 59 54 84.

KONTERBONT

Cirque du soleil, Rockhal, Main Hall, Esch, 20h.

WAT ASS LASS | 12.02. - 21.02. / ERAUSGEPICKT

SA, 20.2.

JUNIOR

Aschenputtel, Musiktheater nach dem gleichnamigen Märchen der Brüder Grimm, Philharmonie, espace découverte, *Luxembourg*, 11h (D), 15h (D) + 17h (D), Tél. 26 32 26 32. AUSVERKAUFT!

Paperbelle, by the Frozen Charlotte Company (Edinburgh), Rotondes, *Luxembourg*, 15h + 17h. SOLD OUT!

MUSEK

Airbrained + Bear Punch + Thyself + Stone + An Island for the Turtles, brasserie Terminus (7, av. de la Gare), *Sarreguemines (F)*, 19h. www.entrepotarlou.be

Op der Juegd, vum Dicks, mam Ensemble Opéra du trottoir, Kulturzentrum, *Troisvierges*, 20h. Tél. 691 80 88 25.

Hermann van Veen, Centre des arts pluriels, *Ettelbruck*, 20h. Tél. 26 81 21-304.

Il Trovatore, opéra en quatre actes de Giuseppe Verdi, Grand Théâtre, *Luxembourg*, 20h. Tél. 47 08 95-1.

Soundcamp, concert de clôture avec Tuys et Lou& Dust, Kulturfabrik, *Esch*, 20h. Tél. 55 44 93-1.

Ensemble vocal Cantica, œuvres de Fauré, Lauridsen et Mendelssohn-Bartholdy, église décanale, *Diekirch*, 20h15.

Déjà vu, covers of Crosby Stills Nash & Young, America, Eagles, Beatles etc, Spirit of 66, *Verviers (B)*, 20h30. www.spiritof66.be

Wolf Alice, Den Atelier, *Luxembourg*, 21h. www.atelier.lu

The Elwins, sparte4 (Eisenbahnstr. 22), *Saarbrücken (D)*, 21h. www.sparte4.de

Fenster, De Gudde Wëllen, *Luxembourg*, 21h30. Tél. 691 59 54 84.

Klappstuhl + Bapo, café Little Woodstock, *Ernzen*, 21h30.

THEATER

ID - Sandmann, Rotondes, *Luxembourg*, 17h.

Portraits, Monologue, Theater, *Trier (D)*, 18h. Tél. 0049 651 7 18 18 18.



Luso-luxemburguês ? Recherches sur la migration portugaise au Luxembourg

La conférence « Luso-luxemburguês ? », organisée par le Centre de documentation sur les migrations humaines et l'Université du Luxembourg, en collaboration avec plusieurs institutions et associations, est une première initiative qui réunit des chercheurs au niveau international travaillant actuellement sur la migration portugaise au Luxembourg. Le public est vivement invité à participer aux débats.

L'ensemble de la conférence se déroulera à la Maison du savoir, auditoire 3.330 à Esch-Belval (2, avenue de l'Université, L-4365 Esch-Belval)

19.2.2016

14h - 14h15 : Mots de bienvenue et ouverture des travaux
14h15 - 17h : **Section 1. Grandir et vieillir en migration**
Modération: José Carlos Marques (Instit. Politécnico de Leiria)

Heidi Martins : « Expériences migratoires à travers les générations : le rôle des réseaux sociaux »

Stéphanie Barros : « Les relations familiales entre générations : Comment sont-elles perçues par les jeunes adultes issus de familles migrantes portugaises au Luxembourg ? »

Isabelle Albert : « Past Experiences, Future Expectations and Subjective Well-being of Older Portuguese First Generation Migrants in Luxembourg »

Anne Carolina Ramos : « Care and Social Support Among Older Portuguese Migrants in Luxembourg »

Rute Monteiro : « Vieillesse des lusophones au Luxembourg »

20.2.2016

9h30 - 12h : **Section 2. Le va-et-vient des Portugais au Luxembourg et divers enjeux politiques**
Modération: Piero Galloro

Samuel Weeks, : « The Luxembourgish State and Portuguese Immigrants: An Exercise in Biopolitics »

Alice Cunha/Yvette dos Santos : « European Integration and Freedom of Movement for Portuguese Workers in Luxembourg »

Thierry Hinger : « La politique d'émigration du Portugal et les associations portugaises au Luxembourg (1974-1997) »

Aline Schiltz, projet de recherche REMIGR - Regresso ao futuro : « La nouvelle immigration portugaise au Luxembourg »

14h - 16h : **Section 3. Conte a sua história : un micro ouvert pour la « comunidade portuguesa no Luxemburgo »**

Modération: Jozefien de Bock

Casimira Grandi :

« Facteurs identitaires pour un modèle de globalisation ? »

Roberto Severino :

« Mémoires »

Anita Lucchesi : « Back to the Past, Together: Collecting Memories for Another Narrative on Italian and Portuguese Migration to Luxembourg »

Conclusion de la conférence « Luso-luxemburguês ? » par José Carlos Marques

16h30 - 18h30 : **Conta a sua história : enregistrement de témoignages spontanés**

Ici le réseau de chercheurs sur l'immigration portugaise s'arrête pour écouter la communauté elle-même. Inspiré par la pratique de la « public history », qui utilise de plus en plus les ressources numériques et audiovisuelles dans des projets construits avec les communautés spécifiques, partageant avec celles-ci l'autorité de l'historien-chercheur, l'espace **Conta a sua história / Racontez votre histoire** a été programmé pour donner la place aux témoignages de Portugais qui seront présents à cette conférence et qui souhaitent parler de leur expérience de vie. C'est pourquoi l'ensemble de la communauté portugaise au Luxembourg est invitée à participer, indépendamment de l'âge, de la profession et de la date d'arrivée au grand-duché. D'autres expériences migratoires seront également les bienvenues. Le micro sera ouvert à tout le monde !

La plateforme RMPL (Recherches sur la migration portugaise au Luxembourg) : www.cdmh.lu/rmpl

Informations et contact : info@cdmh.lu ou thierry.hinger@uni.lu

Mit Rock am Stock ins Neue Jahr, Kabarett, Kultur-Salon bei den Winzern, *Saarbrücken (D)*, 19h. Tél. 0049 681 58 38 16.

Boooooooooom, mit der Noblet Dance Company, Studio des Theaters, *Trier (D)*, 19h30. Tél. 0049 651 7 18 18 18.

Hiob, von Joseph Roth, in einer Fassung von Koen Tachelet,

Alte Feuerwache, *Saarbrücken (D)*, 19h30. Tél. 0049 681 30 92-0.

Le misanthrope, de Molière, avec Valérie Bodson, Olivier Foubert, Brice Montagne, Christine Muller, Fred Neuen, Valéry Plancke, Laure Roldan, Raoul Schlechter et Jules Werner, centre culturel Kinneksbond, *Mamer*, 20h. Tél. 26 39 51 60 (ma. - ve. 13h - 17h).

Savannah Bay, de Marguerite Duras, avec Marja-Leena Junker et Ludmilla Klejniak, Théâtre national du Luxembourg (194, rte de Longwy), *Luxembourg*, 20h. Tél. 47 08 95-1. *Voir article p. 4*

Homo Faber, von Max Frisch, mit Neven Nöthig, Rosalie Maes und Marc Sascha Migge, Festsaal des Schlosses, *Bettembourg*, 20h. Tél. 621 74 37 34.

WAT ASS LASS | 12.02. - 21.02.

Andy Sauerwein + Friedmann Weise, Kabarett, Tufa, Großer Saal, *Trier (D)*, 20h. Tél. 0049 651 7 18 24 12.

Kleine Eheverbrechen, Bühnenstück von Eric-Emmanuel Schmitt, Tufa, Kleiner Saal, *Trier (D)*, 20h. Tél. 0049 651 7 18 24 12.

Et le jour prend forme sous mon regard, création de danse avec la participation de danseurs en situation de handicap physique, Mierscher Kulturhaus, *Mersch*, 20h. Tél. 26 32 43-1.

Paul Taylor, Sand Van Roy and Sebastian Marx, stand up comedy, brasserie Le Corail (Marionnette, 15, rue de Strasbourg), *Luxembourg*, 20h.

Ce soir j'ovule, de Carlotta Clerici, centre culturel (17, rue du Centre), *Athus (B)*, 20h15. Tél. 0032 63 38 95 73.

Spectacle d'improvisation théâtrale, centre culturel Altrimenti (Salle Rheinsheim, 5, avenue Marie-Thérèse), *Luxembourg*, 20h30. www.poil.lu

The laugh of the Medusa, an evening starring Elf Lyons and Adrienne Truscott, salle Robert Krieps au Centre culturel de rencontre Abbaye de Neumünster, *Luxembourg*, 20h. Tél. 26 20 52-444.

KONTERBONT

Le cimetière Notre-Dame de Luxembourg, visite guidée par Robert Philippart, rendez-vous entrée principale du cimetière Notre-Dame, *Luxembourg*, 14h30.

Les forts Thüngen et Obergrünwald, visite guidée avec Célestin Kremer et Romain Schaus, départ au Musée Dräi Eechelen, *Luxembourg*, 14h30 (L/F/D).

Sigefroid et les origines du grand-duché de Luxembourg, visite guidée avec animation théâtrale, Musée d'histoire de la Ville, *Luxembourg*, 15h (L). Réservation obligatoire : tél. 47 96-45 00.

Cirque du soleil, Rockhal, Main Hall, *Esch*, 16h + 20h.

SO, 21.2.

JUNIOR

Aschenputtel, Musiktheater nach dem gleichnamigen Märchen der Brüder Grimm, Philharmonie, espace découverte, *Luxembourg*, 11h (D), 15h (D) + 17h (D), Tél. 26 32 26 32. AUSVERKAUFT!

Paperbelle, by the Frozen Charlotte Company (Edinburgh), Rotondes, *Luxembourg*, 11h + 15h. SOLD OUT!

Le petit prince, selon Antoine de Saint-Exupéry, Théâtre, *Esch*, 16h. Tél. 54 09 16 / 54 03 87.

Clip ! D'Yves Dagenais et Philippe Trépanier, maison de la culture, *Arlon (B)*, 16h. Tél. 0032 63 24 58 50.

Pas d'Histoire sans histoires, visite contée pour enfants de six à douze ans, avec Anne-Karen de Tournemire et Eleonora Pasti, Musée d'histoire de la Ville, *Luxembourg*, 16h (F). Réservation obligatoire : tél. 47 96-45 70.

Karagiozis, théâtre d'ombres hellénique pour tous, centre culturel Altrimenti (Salle Rheinsheim, 5, avenue Marie-Thérèse), *Luxembourg*, 18h.

MUSEK

The Thomas Dewez Jazz Quintet & Pernelle Lorette, jazz, brasserie Le Neumünster (Centre culturel de rencontre Abbaye de Neumünster), *Luxembourg*, 11h30. Tél. 26 20 52 98-1.

Ensemble vocal Cantica, œuvres de Fauré, Lauridsen et Mendelssohn-Bartholdy, église Saint-Pie X (Belair), *Luxembourg*, 15h30.

Orchestre de chambre du Luxembourg, sous la direction de Peter Gülke, œuvres de Mozart und Haydn, Philharmonie, salle de musique de chambre, *Luxembourg*, 17h. Tél. 26 32 26 32.

Récital de piano, par Kevin Tamanini, œuvres de Milhaud, Nepomuceno, Guarneri, Villa-Lobos et Gottschalk, centre culturel régional opderschmelz, *Dudelange*, 17h. Tél. 51 61 21-290.

Platée, Ballettooper von Jean-Philippe Rameau, Saarländisches Staatstheater, *Saarbrücken (D)*, 19h30. Tél. 0049 681 30 92-0.

Howe Gelb, sparte4 (Eisenbahnstr. 22), *Saarbrücken (D)*, 19h30. www.sparte4.de

THEATER

Et le jour prend forme sous mon regard, création de danse avec la participation de danseurs en situation de handicap physique, Mierscher Kulturhaus, *Mersch*, 17h. Tél. 26 32 43-1.

Homo Faber, von Max Frisch, mit Neven Nöthig, Rosalie Maes und Marc Sascha Migge, Festsaal des Schlosses, *Bettembourg*, 17h30. Tél. 621 74 37 34.

Illusions, d'Ivan Viripaev, avec Eli Johannesdottir, Raoul Schlechter, Pitt Simon et Jeanne Werner, Théâtre du Centaure, *Luxembourg*, 18h30. Tél. 22 28 28. *Voir article p. 6*

Boooooooooom, mit der Noblet Dance Company, Studio des Theaters, *Trier (D)*, 19h30. Tél. 0049 651 7 18 18 18.

Lachen verboten, eine Hommage an Buster Keaton, Alte Feuerwache, *Saarbrücken (D)*, 19h30. Tél. 0049 681 30 92-0.

Das Wintermärchen, Romanze von William Shakespeare, Theater, *Trier (D)*, 19h30. Tél. 0049 651 7 18 18 18.

PARTY/BAL

T dansant, mam Serge Tonnar & Legotrip, Grand Hotel Cravat, *Luxembourg*, 16h.

KONTERBONT

Cirque du soleil, Rockhal, Main Hall, *Esch*, 13h + 17h.

E Réckbléck am Fridden op 2016, kabarettisteschesch Liesung mat Roll Gehausen a Jay Schiltz, brasserie Le Neumünster, *Luxembourg*, 18h. Tél. 26 20 52 98-1.

Pas d'animaux chez le Cirque du Soleil, mais un enchantement permanent et des numéros poétiques qui ont conquis la planète. « Varekai », à la Rockhal du 17 au 21 février.

