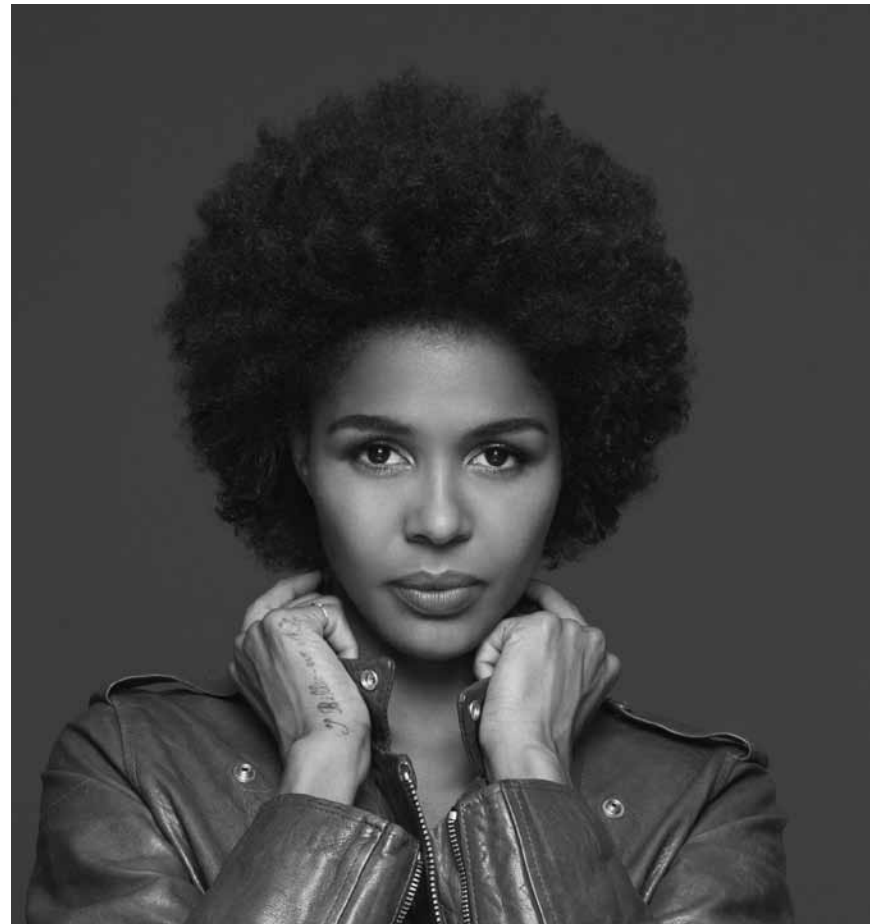


WAT ASS LASS | 27.04. - 06.05.

WAT
ASS
LASS?

Ayo, eigentlich mit Punkt unterm O, bedeutet auf Yoruba so viel wie „Freude“ - diese versprüht die Folk- und Soulsängerin mit nigerianisch-rumänischen Wurzeln an diesem Wochenende und zwar am 27. April im Atelier und am 28. April im BAM in Metz.

FR, 27.4.

JUNIOR

Tria Fata, marionnettes et musique, avec la cie La pendue (> 12 ans), Rotondes, *Luxembourg*, 19h. Tél. 26 62 20 07. www.rotondes.lu

Melchior, dem Clara seng Rees, vun a mat 16 Kanner vum Cycle 1 bis Cycle 4 aus der Jean Jaurès Schoul, ënnert der Leedung vu Marianne Damiani a Gwendy Thilgen, Kulturfabrik, *Esch*, 19h. Tél. 55 44 93-1. www.kulturfabrik.lu

KONFERENZ

L'avenir de l'Europe : la place du citoyen dans un monde complexe - liberté vs sécurité ? Dialogue citoyen avec Vera Jourová et Felix Braz, Université du Luxembourg, campus Belval, maison du savoir, *Esch*, 12h30. Tél. 46 66 44-4020. www.uni.lu
Inscription obligatoire : comm-citizens-dialogue-luxembourg@ec.europa.eu ou par tél. 43 01 34-925.

Gespenster des Kommunismus, Tischgespräch mit unter anderen Stephan Ackermann, Bini Adamczak, Nikita Dhawan und Ricarda Sowa,

mit Film- und Videoprogramm: „Utopie und Solidarität“, Theater Trier, *Trier (D)*, 13h. Tel. 0049 651 7 18 18 18. www.theatertrier.de

MUSEK

Game of Cellos, élèves de la classe de violoncelle de Raju Vidali du conservatoire du Nord, musiques de film, œuvres entre autres de Tchaïkovsky, Coldplay et The Beatles, Centre des arts pluriels Ettelbruck, *Ettelbruck*, 19h. Tél. 26 81 26 81. www.cape.lu

Ayo, folk/soul, Den Atelier, *Luxembourg*, 20h. Tel. 49 54 85-1. www.atelier.lu

Harmonie municipale Esch-sur-Alzette, sous la direction de Jean Thill, avec le quatuor de saxophones Tétraphonie, œuvres entre autres de Franck, Glazounov et Doss, Théâtre d'Esch, *Esch*, 20h. Tél. 27 54 50 10. www.esch.lu/culture/theatre

Choco y sus cómplices, latin, CD-release + aftershow party with DJ Pepe Luis, DJ Ladysalsa & Tonydj, Trifolion, *Echternach*, 20h. Tel. 26 72 39-1. www.trifolion.lu

WAT ASS LASS

Kalender **S. 2 - S. 13**

Mesure pour mesure **p. 4**

Erausgepickt **S. 6**

EXPO

Ausstellungen **S. 14 - S. 19**

Danny Fox: Blood Spots on Apple Flesh **p. 16**

KINO

Programm **S. 20 - S. 27**

Don't Worry, He Won't Get Far on Foot **p. 22**

WAT ASS LASS | 27.04. - 06.05.

Les enseignant-e-s du conservatoire d'Esch-sur-Alzette en concert, avec Païvi Kauffmann (flûte), Anna Origer (violoncelle) et Lina Druart (piano), œuvres entre autres de Farrenc, Griffes et Schumann, conservatoire de musique, *Esch*, 20h. Tél. 54 97 25. www.esch.lu/culture/conservatoire

K&K Philharmoniker und K&K Opernchor, unter der Leitung von Georg Kugi, Opernchöre, Philharmonie, *Luxembourg*, 20h. Tel. 26 32 26 32. www.philharmonie.lu

Savina Yannatou and Primavera en Salonico, songs of Thessaloniki, Philharmonie, *Luxembourg*, 20h. Tel. 26 32 26 32. www.philharmonie.lu

Catherine Ringer, chanson, Rockhal, *Esch*, 20h30. Tél. 24 55 51. www.rockhal.lu

Orlando le trio, cabaret burlesque, maison de la culture, *Arlon (B)*, 20h30. Tél. 0032 63 24 58 50. maison-culture-arlon.be

Machiavel, classic rock, Spirit of 66, *Verviers (B)*, 20h30. Tél. 0032 87 35 24 24. www.spiritof66.be COMPLET !

Mitch Kashmar Band feat. Junior Watson, blues, Sang a Klang, *Luxembourg*, 20h30. Tel. 691 43 91 56. www.bluesclub.lu

Still Counting, tribute to Volbeat, Duksaal, *Freudenburg (D)*, 21h. Tel. 0049 6582 2 57. www.duksaal.com

Bark + Deepshow + Ardenne Heavy, métal, L'Entrepôt, *Arlon (B)*, 21h. Tél. 0032 63 45 60 84. www.entrepotarlou.be

Watchdog, jazz, brasserie Terminus, *Sarreguemines (F)*, 21h. Tél. 0033 3 87 02 11 02. www.terminus-les.info



Wer bei den Namen Scott und Shackleton Gänsehaut kriegt ist bei „Tom Crean - Antarctic Explorer“ bestens aufgehoben - an diesem Freitag, dem 27. April im Altrimenti.

PARTY/BAL

Belgian Night 4, with Thysself, David Body and Ralitt, De Gudde Wëllen, *Luxembourg*, 20h. www.deguddewellen.lu

THEATER

Dantons Tod, Drama von Georg Büchner, inszeniert von Christoph Mehler, Saarländisches Staatstheater, *Saarbrücken (D)*, 19h30. Tel. 0049 681 30 92-0. www.staatstheater.saarland

Iphigenie in Aulis, Schauspiel nach Euripides, inszeniert von Volker Schmidt, Alte Feuerwache, *Saarbrücken (D)*, 19h30. Tel. 0049 681 30 92-486. www.staatstheater.saarland

Unruhe, Choreografie und Inszenierung von Hannes Langolf, Theater Trier, *Trier (D)*, 19h30. Tel. 0049 651 7 18 18 18. www.theatertrier.de

Tom Crean - Antarctic Explorer, dramatic and humorous solo

performance by Aidan Dooley, centre culturel Altrimenti, *Luxembourg*, 19h30. Tel. 28 77 89 77. www.altrimenti.lu

ARTICLE Mesure pour mesure, de William Shakespeare, mise en scène de Myriam Muller, avec Louis Bonnet, Claire Cahen, Tiphane Devezin, Denis Jouselin, Valéry Plancke, Pitt Simon, Jérôme Varanfain et Jules Werner, Théâtre du Centaure, *Luxembourg*, 20h. Tél. 22 28 28. www.theatrecentaure.lu

Animal Farm, Schauspiel nach dem Roman von George Orwell, inszeniert von Krzysztof Minkowski, sparte4, *Saarbrücken (D)*, 20h. Tel. 0049 681 30 92-486. www.sparte4.de

Autobiography, chorégraphie de Wayne McGregor, Grand Théâtre, *Luxembourg*, 20h. Tél. 47 08 95-1. www.lestheatres.lu

Déi lescht Cola an der Wüst, vum Bernd Spehling, ënnert der Regie vum Guy Geimer, mam

Déifferdenger Theater, Theatersall, *Oberkorn*, 20h. www.tmd.lu

Alain Frei, Comedy, Tufa, *Trier (D)*, 20h. Tel. 0049 651 7 18 24 12. www.tufa-trier.de

Revue 2018, Kulturhaus Käerjenger Treff, *Bascharage*, 20h. Tel. 50 05 52 670. www.luxembourg-ticket.lu

Vincent River, de Philip Ridley, mise en scène de Véronique Fauconnet, avec Catherine Marques et Massimo Riggi, Théâtre ouvert Luxembourg, *Luxembourg*, 20h30. Tél. 49 31 66. www.tol.lu woxx.eu/river

Eis Männer, Theaterstück vum Werner Schwab, ënnert der Regie vum Joe Heintzen, mat Liette Engel, Myrille Plumer a Fabienne Schaack, Ancien Cinéma Café Club, *Vianden*, 20h30. Tel. 26 87 45 32. www.anciencinema.lu

Au commencement était le verbe, d'Élise Jadelot, mise en scène d'Anne Clausse-Weinberg



102.9 MHz / 105.2 MHz
www.ara.lu

Freideg
27.04.2018
16:00 - 17:00

Richtung22

E Mann stierft zu Bouneweg. Den déidleche Schoss kënn aus enger Policewaff. Domat ass kloer, dass de Mann selwer Schold u sengem Dout ass. Fir dës Spezial-Sendung, dëse Freide vu 16h00 bis 17h00 um Radio ARA, befaasst sech Richtung22 mam Dossier X. Mir hëllef den der Police dëse Fall opzeklären.

Och eis ass kloer: An dëse schwéieren Zäite voller Respektlosegkeet gëtt et méi Wichteges, wéi de Kampf fir Gerechtegkeet. An zwar d'Unerkennung vun der heroescher couragéierter Leeschtung vun all den dapere Beamtinnen a Beamten an Uniform.

EVENT

WAT ASS LASS | 27.04. - 06.05.

PHOTO : BOHUMIL KOSTOHRYZ



Valéry Plancke et Jules Werner dans « Mesure pour mesure » : sous des dehors stoïques, la passion sommeille.

THÉÂTRE

Sous le signe du plaisir

Florent Toniello

Peut-être moins connue, mais tout de même de Shakespeare. « Mesure pour mesure », au Centaure, est une pièce patchwork qui oscille entre comédie et drame, mais où la patte du génie britannique rencontre l'énergie d'une production fougueuse. Attention aux étincelles !

Dans une Vienne où les mœurs se sont inexorablement dissolues, le duc prétexte un voyage pour confier les rênes du pouvoir à Angelo, son second. Celui-ci ne tarde pas à remettre en vigueur plusieurs lois oubliées : il ordonne la fermeture des bordels et, pour l'exemple, condamne à mort Claudio, dont le seul crime est d'avoir fait un enfant à sa fiancée hors des liens du mariage. Mais Angelo, pour austère et droit qu'il soit, n'en est pas moins soumis à la tentation et à des passions dévorantes. L'occasion pour le duc, déguisé, de manœuvrer en coulisses et de contrer la tyrannie de son fondé de pouvoir.

Si l'intrigue s'ancre fermement dans une époque révolue, la pièce de Shakespeare sonne pourtant toujours juste dans le monde actuel. Une impression banale, dira-t-on, et qui est peut-être amplifiée par la mise en scène énergique de Myriam Muller ou la bande-son franchement réussie d'Emre Sevindik. Tout comme par les coupures

effectuées dans un texte foisonnant à souhait - pour plus d'efficacité, mais aussi certainement pour pouvoir limiter le nombre de personnages. Mais tout de même : se coltiner à l'ivresse du pouvoir et des passions mêlées, aborder le thème de la domination masculine avec empathie pour les victimes, n'est-ce pas là le signe d'une véritable modernité pour un auteur mort au 17^e siècle ? D'autant que la construction de la pièce, que le Centaure annonce comme un « thriller politico-sexuel », contient toute la science de Shakespeare, savant ordonnateur des paroxysmes de tension dramatique, tout comme des moments de décompression à l'humour subtil... ou salace.

Plaisir donc pour l'audience de goûter des phrases sur le désir sexuel et politique peaufinées, et évident plaisir de jouer pour comédiennes et comédiens. Valéry Plancke, notamment, campe un Angelo rigide, froid comme la justice qu'il se propose de restaurer, engoncé dans des habits sans un pli ; pourtant, ses mortifications quotidiennes ne peuvent le soustraire à ses pulsions. Et le comédien de fondre dans le désir, dans une incarnation proprement charnelle, lorsque son personnage assoit sa domination par la force sur l'innocente Isabelle, sœur de celui qu'il a condamné.

Désir et plaisir de jouer pour toute la troupe, Jules Werner en duc, Claire Cahen en Isabelle, et les rôles qui dévoient la tragédie pour en tirer le comique, tenus par Denis Jousset en prévôt et Pitt Simon en Lucio. L'alchimie que parvient à concocter Myriam Muller à la baguette donne tout son sens d'ailleurs au mot « troupe ». Citons encore Louis Bonnet, Thiphanie Devezin et Jérôme Varanfrain, parce qu'aucun rôle ne saurait être réduit à sa longueur sans briser le bel équilibre et le plaisir, toujours, d'être ensemble sur scène.

« Mesure pour mesure », en somme, c'est un cocktail détonant à l'actualité brûlante, entre épisodes tragiques et saynètes comiques. Qu'il est beau, le théâtre, lorsqu'il sait conjuguer les genres et faire résonner profond, par-delà les siècles, un message résolument contemporain.

Au Théâtre du Centaure, les 27 et 28 avril, 2, 4 et 5 mai à 20h, ainsi que les 3 et 6 mai à 18h30. Ensuite à opderschmelz à Dudelange les 17 et 18 mai, puis au Kulturhaus Niederaanven le 9 novembre et au Cape à Ettelbruck les 15 et 16 novembre. La première a eu lieu au Kinneksbond de Mamer.

et Claude Lecarme, avec Myriam Timon, Le Gueulard, *Nilvange (F)*, 20h30. Tél. 0033 3 82 85 50 71. www.legueulard.fr

Claudia Tagbo, humour, Casino 2000, Mondorf, 20h30. Tél. 23 61 12 13. www.casino2000.lu

Revue moderne + Bal moderne, danse, avec le CCN-Ballet de Lorraine, Centre Pompidou-Metz, Metz (F), 21h. Tél. 0033 3 87 15 39 39. www.centrepompidou-metz.fr

KONTERBONT

Second-Hand Maart fir Kannerkleeder a Spillsaachen, centre culturel Paul Barblé, Strassen, 16h - 20h. Tel. 31 02 62 40-5.

Prochain arrêt : Iran, avec projection du film « Persepolis » de Marjane Satrapi, atelier d'écriture, buffet de spécialités iraniennes, lectures, exposition de photos et concert, Café littéraire, Bettembourg, 17h30. Dans le cadre du « Literatour ».

Babbelfest, Prabbeli, Wiltz, 18h30. www.prabbeli.lu Org. Transition Nord.

Under Pressure, international contemporary printmaking forum, Carré, Luxembourg, 19h - 21h.

Pihalla, Vorführung des Films von Nils-Erik Ekblom (FIN 2017. 97'. O-Ton), SchMIT-Z, Trier (D), 19h30. Tel. 0049 651 4 25 14. www.schmit-z.de Im Rahmen der Filmreihe „Queer gefilmt“.

Amos Oz: Eine Geschichte von Liebe und Finsternis, szenische Lesung mit Charlotte Schwab, Cube 521, Marnach, 20h. Tel. 52 15 21. www.cube521.lu

A House Full of Arts, Words & Music, manifestation culturelle des départements langues, éducation artistique et éducation musicale, lycée classique, Diekirch, 20h15.

SA, 28.4.

JUNIOR

Atelier autour du conte - Afrique du Sud, atelier cinématographique (5-10 ans), Centre national de l'audiovisuel, Dudelange, 10h - 12h30. Tél. 52 24 24-1. www.cna.public.lu Inscription obligatoire.

Rabenschwarz und Naseweiß, eine malerische Entdeckungsreise

WAT ASS LASS | 27.04. - 06.05. / ANNONCE

für alle Kunstfreunde mit den Thalias Kompagnons (> 5 Jahre), Kulturhaus Niederranven, *Niederranven*, 10h30. Tel. 26 34 73-1. www.khn.lu

Geschichte fir Kids, de Luc Marteling liest aus „Ech war dat net“, „Den Elmar an de Reebou“ an „D'Linn Lynn“ (> 3 Joer), Mierscher Lieshaus, *Mersch*, 11h. Tel. 26 32 21 13.

Kannercafé, vun a fir Kanner an hir Elteren, Prabbeli, *Wiltz*, 14h. www.prabbeli.lu
Org. Kannerbureau Wooltz.

Eng Rees duerch de Musée, Féierung (4-7 Joer), Musée national d'histoire et d'art, *Luxembourg*, 14h30 - 16h. Tel. 47 93 30-1. www.mnha.lu

Lesung für Kinder, mit Mireille De Waha (4-12 Jahre), Youth Hostel, *Esch*, 15h. Tel. 26 27 66-450. youthhostels.lu
Einschreibung erforderlich.

Pinocchio, Musiktheater nach dem Kinderbuchklassiker von Carlo Collodi (5-9 Jahre), Philharmonie, *Luxembourg*, 15h + 17h. Tel. 26 32 26 32. www.philharmonie.lu

D'Maus Kätti, Figurentheater mam Ensemble Toile Si-Re (> 6 Joer), Musée national d'histoire naturelle, *Luxembourg*, 15h. Tel. 46 22 33-1. www.mnhn.lu
Aschreiwung erwünscht: musee-info@mnhn.lu
Am Kader vun den „Journées du livre et du droit d'auteur“ an der Ausstellung „UNexpected Treasures“.

Lauras Stern - Das Musical, von Andy Muhlack und Karl-Heinz March (> 4 Jahre), Trifolion, *Echternach*, 16h. Tel. 26 72 39-1. www.trifolion.lu

KONFERENZ

« 9/11 » et Hollywood, avec Yves Steichen, Starlight, *Dudelange*, 10h. www.cna.public.lu
Dans le cadre du cycle de conférences « Film & Politik ».

Bewegungstherapie nach einem Schlaganfall, mit Sylvie Jackmuth, Bettina Pratt und Hélène Pirenne, Centre Louis Ganser, *Bettembourg*, 10h. Org. Blëtzt asbl.

TEDxLuxembourgCity, Neimënster, *Luxembourg*, 12h. Tel. 26 20 52-1. www.neimenster.lu COMPLET !

Gespenster des Kommunismus, Tischgespräch mit unter anderen Stephan Ackermann, Bini Adamczak, Nikita Dhawan und Ricarda Sowa,

mit Film- und Videoprogramm: „Utopie und Solidarität“, Theater Trier, *Trier (D)*, 14h. Tel. 0049 651 7 18 18 18. www.theatertrier.de

Kënnen mir den Ufank vum Universum verstoen?

Mam Dr. Jean-Luc Lehnens, centre culturel Paul Barblé, *Strassen*, 17h. Tel. 31 02 62 40-5.

MUSEK

Chorale Sainte-Cécile Mamer, Kinneksbond, *Mamer*, 19h. Tel. 26 39 5-100. www.kinneksbond.lu

Harmonie municipale Esch-sur-Alzette, sous la direction de Jean Thill, avec le quatuor de saxophones Téraphonie, œuvres entre autres de Franck, Glazounov et Doss, Théâtre d'Esch, *Esch*, 20h. Tel. 27 54 50 10. www.esch.lu/culture/theatre

John Jorgenson & Friends, gypsy-jazz, Cube 521, *Marnach*, 20h. Tel. 52 15 21. www.cube521.lu
Part of the Klänge Maarnicher Festival.

Orchestre philharmonique du Luxembourg et étudiant-e-s des conservatoires du Luxembourg, sous la direction de Joseph Bastian, œuvres de Tchaïkovski, Philharmonie, *Luxembourg*, 20h. Tel. 26 32 26 32. www.philharmonie.lu

Ptolemaea, EP-Release, centre culturel Schungfabrik, *Tétange*, 20h.

Musek Gemeng Biwer, ënnert der Leedung vum Fabian Konz, Wierker ënnert aneren vun De Haan, Suppé an Anderson, centre culturel Fancy, *Biwer*, 20h.

Ayo, folk/soul, BAM, *Metz (F)*, 20h30. Tel. 0033 3 87 39 34 60. www.trinitaires-bam.fr

Mårdykate, folk, Le Gueulard, *Nilvange (F)*, 20h30. Tel. 0033 3 82 85 50 71. www.legueulard.fr

Stacie Collins Band, blues rock, Spirit of 66, *Verviers (B)*, 20h30. Tel. 0032 87 35 24 24. www.spiritof66.be

Shy'm, auteure-compositrice-interprète, Casino 2000, *Mondorf*, 20h30. Tel. 23 61 12 13. www.casino2000.lu

Modern Metal Festival, avec The Dali Thundering Concept, Your Pride et Retrace My Fragments, L'Entrepôt, *Arlon (B)*,

20h45. Tel. 0032 63 45 60 84. www.entrepotarlou.be

Sari Schorr & The Engine Room, blues, Ducsaal, *Freudenburg (D)*, 21h. Tel. 0049 6582 2 57. www.ducsaal.com

Moglebaum, organic electronic, De Gudde Wëllen, *Luxembourg*, 21h. www.deguddewellen.lu

Sammy Decoster, folk, brasserie Terminus, *Sarreguemines (F)*, 21h. Tel. 0033 3 87 02 11 02. www.terminus-les.info

Katastrofic, rock, Café Little Woodstock, *Ernzen*, 21h30. Tel. 26 87 38 21. www.thelittlewoodstock.com

PARTY/BAL

80's Party, Den Atelier, *Luxembourg*, 22h. Tel. 49 54 85-1. www.atelier.lu

THEATER

Une tempête d'1h12, d'Isabelle Bonillo, avec le T-âtre lBonillo, Théâtre Le 10, *Luxembourg*, 19h. Tel. 26 20 36 20. www.theatre10.lu

Dantons Tod, Drama von Georg Büchner, inszeniert von Christoph Mehler, Saarländisches Staatstheater, *Saarbrücken (D)*, 19h30. Tel. 0049 681 30 92-0. www.staatstheater.saarland

Iphigenie in Aulis, Schauspiel nach Euripides, inszeniert von Volker Schmidt, Alte Feuerwache, *Saarbrücken (D)*, 19h30. Tel. 0049 681 30 92-486. www.staatstheater.saarland

Tom Crean - Antarctic Explorer, dramatic and humorous solo performance by Aidan Dooley, centre culturel Altrimenti, *Luxembourg*, 19h30. Tel. 28 77 89 77. www.altrimenti.lu

LE FONDS BELVAL

Etablissement public créé par la loi modifiée du 25 juillet 2002 pour la réalisation des équipements de l'Etat sur le site de Belval-Ouest

AVIS DE RECRUTEMENT

Dans le cadre de ses missions d'exploitation et de gestion des infrastructures sur les friches industrielles de Belval et d'encadrement de tous types d'événements et de conférences, le Fonds Belval se propose d'engager avec effet immédiat

1 Master ou bachelor en audiovisuel / multimédia m/f

1 Artisan m/f

1 Responsable sécurité m/f

Les descriptifs détaillés des postes et profils demandés sont consultables sur le site internet du Fonds Belval : www.fonds-belval.lu (onglet offres d'emploi)

Les engagements seront à durée indéterminée et à tâche complète. Les demandes de candidature comportant une lettre de motivation, le curriculum vitae, les références et expériences professionnelles, des copies des diplômes et une photo récente, sont à adresser pour le 5 mai 2018 (12h00) au plus tard à l'adresse suivante :

Le Fonds Belval

Félicie Weycker
Président du Conseil d'administration

1, avenue du Rock'n'Roll
L-4361 Esch-sur-Alzette
Tél.: 26 840-1 Fax: 26 840-300
E-mail: secretariat@fonds-belval.lu
www.fonds-belval.lu

ERAUSGEPICKT

Concours européen #SaferInternet4EU

À l'initiative de la Commission européenne et dans le cadre du Safer Internet Day, le concours #SaferInternet4EU a été lancé par la commissaire au numérique, Mariya Gabriel. Jeunes, enseignants et organisations sont invité-e-s à **déposer jusqu'au 15 mai leurs projets innovants en matière de cybersécurité**, concernant notamment les fake news, le (cyber)harcèlement, les jouets connectés et la vie privée, le sexting, le grooming, les contenus nocifs ou inquiétants, la cyberhygiène, etc.). L'objectif de l'événement est de **favoriser la sécurité en ligne, la compétence média et la cyberhygiène, ainsi que de sensibiliser les enfants, les parents et les enseignant-e-s aux opportunités et aux défis du monde numérique**. Pourront participer les **organismes publics ou privés, les expert-e-s et scientifiques, les enseignant-e-s et les jeunes entre 13 et 19 ans d'un pays de l'Union européenne (ainsi que d'Islande et de Norvège), issus du programme « Un meilleur Internet pour les enfants »**. Les **organisations** peuvent présenter : des concepts d'éducation, du matériel inspirant, des campagnes liées à la cybersécurité visant un public de jeunes, d'enseignant-e-s, de parents ou d'organisations. Les **enseignant-e-s et les jeunes** peuvent présenter, seul-e-s ou en groupe : des initiatives novatrices, du matériel inspirant et des solutions originales. Important pour toutes les catégories : **les concepts, le matériel et les campagnes soumis devront avoir été publiés ou lancés lors des deux dernières années et devront déjà être publiés ou commencés au moment de la candidature**. Les dossiers contenant les concepts, les matériels, les solutions ou les campagnes peuvent être soumis dans l'une des 24 langues officielles de l'UE. Mais attention, le formulaire d'inscription en ligne doit être rempli en anglais. Une seule candidature par inscription. Les participant-e-s peuvent soumettre plusieurs candidatures, à titre individuel ou en groupe, à cette adresse : www.surveymonkey.com/r/SaferInternet4EUawards. Plus d'informations : www.betterinternetforkids.eu ou www.bee-secure.lu



En Dag an der Natur 2018

Noch **bis zum 31. August** organisiert natur&mwelt

a.s.b.l. in Zusammenarbeit mit natur&mwelt Fondation Hëllef fir d'Natur, Gaart an Heem, der Naturverwaltung sowie vielen weiteren Partnern und Partnerinnen und unter der Schirmherrschaft des Ministeriums für nachhaltige Entwicklung und Infrastrukturen bereits zum 21. Mal die Kampagne En Dag an der Natur.

Ziel der Kampagne ist es, den **Menschen die Möglichkeit zu geben, der heimischen Landschaft und der Tier- und Pflanzenwelt auf eine spannende und lebendige Art näher zu kommen und sie als etwas Wertvolles und Schützenswertes zu erfahren**. Jährlich nehmen über 50.000 Personen an den Aktivitäten teil. Die diesjährige Ausgabe beinhaltet 300 Aktivitäten, welche von mehr als 100 Organisatoren zusammengetragen wurden. Die vielseitigen Aktivitäten gehen von Wanderungen, Fahrradtouren, geführten Exkursionen, über

Workshops bis hin zu Märkten und Festen. Alle an der Natur Interessierten sind eingeladen an dem abwechslungsreichen Programm teilzunehmen. Die Veranstalter*innen haben versucht den „ökologischen Fußabdruck“ möglichst gering zu halten. Die französisch- oder deutschsprachige Broschüre mit allen Angeboten kann kostenlos bei natur&mwelt im Haus vun der Natur auf Kockelscheuer bestellt werden: Tel. 29 04 04-1 oder E-Mail secretariat@naturemwelt.lu. Des Weiteren ist sie auf www.naturemwelt.lu abrufbar und die Aktivitäten werden unter anderem in der digitalen Agenda des Umweltportals (www.emwelt.lu) eingetragen.



Tag der Arbeit mit dem europäischen Tanz-Ereignis „Work It Out!“ und dem Skulpturenprojekt „Second Life“

Mit zwei Großereignissen feiert das Weltkulturerbe Völklinger Hütte am **Dienstag, dem 1. Mai**, den Tag der Arbeit. Zum 1. Mai **eröffnet das Skulpturenprojekt „Second Life“** mit 100 Hüttenarbeitern, das der bekannte Künstler Ottmar Hörl für das Weltkulturerbe Völklinger Hütte entwickelt hat. **Um 15 Uhr** ist dann der **Startschuss für das europäische Tanzereignis „Work It Out!“**. An zahlreichen Orten der Industriekultur in Europa tanzen die Menschen zeitgleich im „Takt der Maschinen“. Jede*r kann im Weltkulturerbe Völklinger Hütte dabei sein und mittanzen. Komplettiert wird der „Tag der Arbeit“ im Weltkulturerbe Völklinger Hütte mit Führungen zur Industriekultur. Das Tanzereignis „Work It Out!“ und das Skulpturenprojekt „Second Life“ sind ebenfalls der Startschuss für das mittelfristige Projekt „Arbeiten auf der Völklinger Hütte“, mit dem sich das Weltkulturerbe den sozialgeschichtlichen Aspekten der ehemaligen Hütte als Ort der Arbeit widmet.



Pelzige Brummer auf Wohnungssuche

Solitäre Wildbienen wie Mauerbienen suchen aktuell an Fensterrahmen, Holzfassaden oder Rollladenkästen nach Hohlräumen zum Nisten. Die Einzelgängerinnen sind **überaus friedlich, greifen Menschen also nicht an und zerstören auch kein Baumaterial** – man kann die Mieterinnen also unbesorgt ihrem Brutgeschäft nachgehen lassen. Das warme Wetter der letzten Tage macht nicht nur uns Menschen munter, auch die Bienen sind wieder aktiv. Dabei müssen sich Hummelköniginnen und solitäre Wildbienenweibchen derzeit neben dem Blütenbesuch auch auf die **Suche nach geeigneten Nistplätzen** begeben. Einige Wildbienenarten, vor allem die Mauerbienen, finden diese in Hohlräumen aller Art z.B. Bohrgänge im Holz, hohle Pflanzenstängel oder Löcher in Mauerwerken. Viele Fensterrahmen, Holzfassaden und Rollladenkästen weisen eben solche Hohlräume auf und deshalb kann man momentan an diesen Stellen vermehrt Mauerbienen beim Nestbau beobachten. Hier besteht jedoch kein Grund zur Sorge. Wildbienen sind friedfertige Einzelgängerinnen. Zwar können unter günstigen Bedingungen mehrere Weibchen dicht beieinander nisten, jedoch baut jedes Weibchen sein eigenes Nest und versorgt seine Brut ohne die Mithilfe von Artgenossinnen. **Ein Volk ist hier also nicht am Heranwachsen**. Da eine einzelne kleine Biene keine Chance gegen große Angreifer hätte und sie im Falle einer Niederlage ihr genetisches Material nicht mehr weitergeben könnte, gehen die Einsiedlerbienen zudem Konfliktsituationen grundsätzlich aus dem Weg. Für die Aufzucht ihrer Brut legt die Mauerbiene in Nistgängen von 6-8 mm Durchmesser einzelne Brutzellen hintereinander an, die durch Lehmwände voneinander getrennt sind. In jede Zelle wird Larvenproviant, eine Mischung aus Pollen und Nektar, eingelagert und ein Ei gelegt. Die Wildbiene zerstört somit auch kein Baumaterial am Haus, lediglich Pollen und Lehm für die Zwischenwände und den Nestverschluss werden in bestehende Hohlräume eingetragen. Aus diesem Ei schlüpft nach einigen Tagen eine Larve die sich vom Nahrungsvorrat ernährt und anschließend verpuppt. Die fertig entwickelte Biene überdauert dann den Winter in ihrem Kokon und schlüpft im nächsten Frühjahr. Weitere Informationen : www.naturemwelt.lu

WAT ASS LASS | 27.04. - 06.05.

ARTICLE Mesure pour mesure, de William Shakespeare, mise en scène de Myriam Muller, avec Louis Bonnet, Claire Cahen, Tiphane Devezin, Denis Jousselin, Valéry Plancke, Pitt Simon, Jérôme Varanfrain et Jules Werner, Théâtre du Centaure, Luxembourg, 20h. Tél. 22 28 28. www.theatrecentaure.lu

Animal Farm, Schauspiel nach dem Roman von George Orwell, inszeniert von Krzysztof Minkowski, sparte4, Saarbrücken (D), 20h. Tel. 0049 681 30 92-486. www.sparte4.de

Autobiography, chorégraphie de Wayne McGregor, Grand Théâtre, Luxembourg, 20h. Tél. 47 08 95-1. www.lestheatres.lu

Déi lescht Cola an der Wüst, vum Bernd Spehling, ënnert der Regie vum Guy Geimer, mam Déifferdenger Theater, Theatersall, Oberkorn, 20h. www.tmd.lu

Stephan Bauer, Comedy, Tufa, Trier (D), 20h. Tel. 0049 651 7 18 24 12. www.tufa-trier.de

Revue 2018, Kulturhaus Käerjenger Treff, Bascharage, 20h. Tel. 50 05 52 670. www.luxembourg-ticket.lu

Vincent River, de Philip Ridley, mise en scène de Véronique Fauconnet, avec Catherine Marques et Massimo Riggi, Théâtre ouvert Luxembourg, Luxembourg, 20h30. Tél. 49 31 66. www.tol.lu woxx.eu/river

KONTERBONT

On the Road - d'Literatur geet op d'Strooss, Bicherstänn, Liesungen vum Georges Hausemer, Thomas Schoos, Mike McQuaide, Men Maas an aneren, rue de la Gare, Bettembourg, 11h - 18h. www.literatour.lu Am Kader vum „Literatour“.

Man muss ein Kämpfer sein. Das Leben nach einem Schlaganfall, Lesung mit Chantal Keller, Centre Louis Ganser, Bettembourg, 11h. Im Rahmen vum „Literatour“. Org. Blätz asbl.

Eat It, Luxembourg Street Food festival, Rotondes, Luxembourg, 12h - 22h. Tel. 26 62 20 07. www.rotondes.lu

Atelier de gravure, avec Françoise Bande, pour adultes et enfants accompagnés (> 8 ans), Moulin, Beckerich, 14h - 17h. Inscriptio obligatoire :



Die Kölner*innen von Moglebaum praktizieren Elektro-Pop mit Akustik-Elementen der netteren Sorte - an diesem Samstag, dem 28. April im Gudde Wëllen.

francoise.bande@beckerich.lu ou par tél. 621 25 29 79.

Kannerfloumaart, pl. Fernand Kons, Remich, 14h - 18h. www.visitremich.lu

Duck Race, animations à partir de 12h, vallée de la Pétrusse, Luxembourg, 15h. www.duckrace.lu

De Kregéiler, Liesung vum Henri Losch, musekalesch ënnermolt vum der Judith Lecuit, Foyer Sainte-Élisabeth, Bettembourg, 16h. Am Kader vum „Literatour“

D'Lëtzebuurger '68er - 50 Joer dono, Liesung aus de Bicher „Amateur“ vum Jean Back a „Mat der Döschewo bei de Mao Tse-Tung“ vum Lucien Blau, mat uschlëssender Diskussionsronn, Centre national de littérature, Mersch, 18h30. Tel. 32 69 55-1. cni.public.lu Aschreiwung erwünscht: info@zpb.lu oder Tel. 24 77 52 71. Org. Zentrum fir politesch Bildung.

Hues de do nach Wieder! E speziellen Owend fir déi Jonk an all (jonk) Auteur*innen, Beetebuurger Schlach, Bettembourg, 19h. Am Kader vum „Literatour“.

und Sven Kiefer (3 Monate - 3 Jahre), Mierscher Kulturhaus, Mersch, 10h30 + 15h. Tel. 26 32 43 1. www.kulturhaus.lu

Ein Känguru wie du, Märchen von Ulrich Hub (> 3 Jahre), Tufa, Trier (D), 11h. Tel. 0049 651 7 18 24 12. www.tufa-trier.de

Pinocchio, Musiktheater nach dem Kinderbuchklassiker von Carlo Collodi (5-9 Jahre), Philharmonie, Luxembourg, 11h, 15h + 17h. Tel. 26 32 26 32. www.philharmonie.lu AUSVERKAUFT!

D'Maus Kätti, Figurentheater mam Ensemble Toile Si-Re (> 6 Joer), Musée national d'histoire naturelle, Luxembourg, 15h. Tel. 46 22 33-1. www.mnhn.lu Aschreiwung erwünscht: musee-info@mnhn.lu Am Kader vun den „Journées du livre et du droit d'auteur“ an der Ausstellung „UNexpected Treasures“.

The Box Brothers - Die Gebrüder Kist, mit der Truppe Oorkan & Percossa, inszeniert von Margrith Vrenegoor (> 4 Jahre), Centre des arts pluriels Ettelbruck, Ettelbruck, 16h. Tel. 26 81 26 81. www.cape.lu AUSVERKAUFT!

MUSEK

Concert apéritif des Amis de l'OPL, avec Fabian Perdichizzi (violon), Ilia Laporev (violoncelle) et Pascal Meyer (piano), œuvres de Dvorák et Smetana,

Philharmonie, Luxembourg, 11h. Tél. 26 32 26 32. www.philharmonie.lu

Saarländisches Staatsorchester, unter der Leitung von Fabrice Bollon, mit Magali Mosnier (Flöte), Werke von Falla, Ibert und Debussy, Congresshalle, Saarbrücken (D), 11h. Tel. 0049 681 30 92-486. www.staatstheater.saarland

Yvan Paduart et Quentin Dujardin feat. Greg Houben, jazz, brasserie Wenzel, Luxembourg, 11h. Tel. 26 20 52 98-5. www.brasseriewenzel.lu

Romain Descharmes, récital de piano, centre culturel Altrimenti, Luxembourg, 17h. Tél. 28 77 89 77. www.altrimenti.lu

Trio Dora, cordes et piano, œuvres de Clara et Robert Schumann, Philharmonie, Luxembourg, 17h. Tél. 26 32 26 32. www.philharmonie.lu

Blues Brothers, Musical von Matthias Straub, nach dem Film von John Landis, Saarländisches Staatstheater, Saarbrücken (D), 18h. Tel. 0049 681 30 92-0. www.staatstheater.saarland

Gérard Depardieu et Gérard Daguerre, chanson, hommage à Barbara, Philharmonie, Luxembourg, 18h. Tél. 26 32 26 32. www.philharmonie.lu

Kammermusikveräin Lëtzebuerg, Wierker ënnert aneren vun Xia, Debussy a YangYang, Centre des arts

SO, 29.4.

JUNIOR

Krabbelkonzert, klassische Musik für die Allerjüngsten mit Conny Steinmetz

WAT ASS LASS | 27.04. - 06.05.

pluriels Ettelbruck, *Ettelbruck*, 18h.
Tel. 26 81 26 81. www.cape.lu

Modern Metal Festival,
avec Suasion, Reach the Shore
et Rings of Saturn, L'Entrepôt,
Arlon (B), 19h. Tél. 0032 63 45 60 84.
www.entrepotarlon.be

THEATER

Accompagnata, spectacle musical des
enseignant-e-s et élèves des classes
instrumentales, de chant, de solfège,
de diction et de danse, conservatoire,
Luxembourg, 16h. Tél. 47 96 55 55.
www.conservatoire.lu

Wir sind die Guten, Schauspiel von
Mark Ravenhill, inszeniert von
Bettina Bruinier, Alte Feuerwache,
Saarbrücken (D), 18h.
Tel. 0049 681 30 92-486.
www.staatstheater.saarland

Wer hat Angst vor Virginia Woolf?
Von Edward Albee, inszeniert
von Kathrin Mädler, Theater Trier,
Trier (D), 18h. Tel. 0049 651 7 18 18 18.
www.theatertrier.de

Déi lescht Cola an der Wüst,
vum Bernd Spehling, ënnert der Regie
vum Guy Geimer, mam Déifferdenger
Theater, Theatersall, *Oberkorn*, 18h.
www.tmd.lu

Konrad Beikircher, Comedy, Tufa,
Trier (D), 19h. Tel. 0049 651 7 18 24 12.
www.tufa-trier.de

Une tempête d'1h12, d'Isabelle
Bonillo, avec le T-âtre lBonillo,
Théâtre Le 10, *Luxembourg*, 19h.
Tél. 26 20 36 20. www.theatre10.lu

Jemand zuhause, Open Stage,
sparte4, *Saarbrücken (D)*,
20h. Tel. 0049 681 30 92-486.
www.sparte4.de

Revue 2018, Kulturhaus
Käerjenger Treff, *Bascharage*, 20h.
Tel. 50 05 52 670.
www.luxembourg-ticket.lu

KONTERBONT

Rallyteratour, aventure littéraire
grand format, départs échelonnés par
équipes de 6 à 10 personnes,
Parc merveilleux, *Bettembourg*,
10h - 18h. www.literatour.lu
Dans le cadre du « Literatour ».

Eat It, Luxembourg Street Food festival,
Rotondes, *Luxembourg*, 12h - 18h.
Tel. 26 62 20 07. www.rotondes.lu

Vide-dressing de printemps,
Rotondes, *Luxembourg*, 12h.
Tél. 26 62 20 07. www.rotondes.lu

L'ambre jaune dans l'Antiquité,
atelier pour adultes, Musée national
d'histoire et d'art, *Luxembourg*,
15h - 17h. Tél. 47 93 30-1. www.mnha.lu
Inscription obligatoire.

Visite guidée, villa romaine,
Echternach, 15h. Tél. 47 93 30 214.
www.mnha.lu

Entre Mont Saint-Jean et Kräizbierg,
**les petites histoires de la Grande
Guerre**, lecture avec Marc Limpach,
présentation par Laure Caregari
et Antoinette Reuter, Centre de
documentation sur les migrations
humaines, *Dudelange*, 15h.
Tél. 51 69 85-1. www.cdmh.lu
Dans le cadre des Journées du livre et
du droit d'auteur.

Denis Scheck - Literaturkritik(en),
Vorstellung seiner Lieblingsbücher
und jener von denen er abrät, Schloss,
Bettembourg, 20h. Tel. 51 80 80-1.
www.literatour.lu
Im Rahmen vom „Literatour“

MO, 30.4.

MUSEK

Pop'korn Festival, mat C Drew, Mila
Official, Don Gio, MAZ, Tommy Lux &
STA a Maka MC, Stade Jos Hauptert,
Niederkorn, 19h.

Saarländisches Staatsorchester,
unter der Leitung von Fabrice Bollon,
mit Magali Mosnier (Flöte), Werke
von Falla, Ibert und Debussy,
Congresshalle, *Saarbrücken (D)*,
20h. Tel. 0049 681 30 92-486.
www.staatstheater.saarland

Gérard Depardieu et Gérard Daguerre,
chanson, hommage à Barbara,
Philharmonie, *Luxembourg*, 20h.
Tél. 26 32 26 32. www.philharmonie.lu
ANNULÉ !

Randy Hansen, tribute to Jimi Hendrix,
Spirit of 66, *Verviers (B)*, 20h.
Tél. 0032 87 35 24 24.
www.spiritof66.be

Sandrine Cantoreggi et Connie Shih,
récital de violon et piano,
œuvres entre autres de Schumann,
Stravinsky et Enesco, Philharmonie,
Luxembourg, 20h. Tél. 26 32 26 32.
www.philharmonie.lu

**L'prolo feat. Sticky Snake +
Choubidou Crew**, rap, Le Gueulard,
Nilvange (F), 20h30.
Tél. 0033 3 82 85 50 71.
www.legueulard.fr

Miss Georgia Gray, CD-release,
Rockhal, *Esch*, 20h30. Tel. 24 55 51.
www.rockhal.lu

PARTY/BAL

Dancefever - Hexennacht, Tufa,
Trier (D), 22h. Tel. 0049 651 7 18 24 12.
www.tufa-trier.de

Tanz in den Mai, De Gudde Wellen,
Luxembourg, 22h.
www.deguddewellen.lu

KONTERBONT

Grégoire Delacourt,
soirée de lecture, centre culturel
Aalt Stadhaus, *Differdange*, 20h.
Tél. 58 77 1-19 00. www.stadhaus.lu

DI, 1.5.

JUNIOR

Prinz Iwan und der Feuervogel,
Tanz- und Musiktheater für die ganze
Familie, Theater Trier, *Trier (D)*, 11h.
Tel. 0049 651 7 18 18 18.
www.theatertrier.de

MUSEK

Shatabdi, jazz, brasserie Wenzel,
Luxembourg, 11h30. Tél. 26 20 52 98-5.
www.brasseriwenzel.lu

Twin Bandit, art folk,
Konrad Cafe & Bar, *Luxembourg*,
21h. Tel. 26 20 18 94.
facebook.com/Konradcafe

KONTERBONT

Fête du travail et de la culture,
Neimënster, *Luxembourg*, 11h.
Tél. 26 20 52-1. www.neimenster.lu
www.astm.lu
Org. OGBL, Asti et ASTM.

Renc'Art - Kunstobjekt des Monats:
**„Piazza d'Italia“ von Giorgio De
Chirico (um 1970)**, detaillierte Analyse
des Kunstobjekts mit ausführlichen
Erklärungen, Musée national d'histoire
et d'art, *Luxembourg*, 12h30.
Tél. 47 93 30-1. www.mnha.lu Sprache: F.

MI, 2.5.

KONFERENZ

L'assurance dépendance,
avec Pascale Kolb, Cercle Cité,
Luxembourg, 17h. Tél. 47 96 51 33.
www.cerclecite.lu

Wirklich? „Wir sind die Guten“ – Mark Ravenhills hysterische Miniaturen aus unserer ach so
heilen Welt werden am 29. April in der Alten Feuerwache in Saarbrücken zu kredenzt.



WAT ASS LASS | 27.04. - 06.05.



Suite du projet blanContact : « À part être » célèbre la vie sous toutes ses coutures au Grand Théâtre le 3 mai.

Inscription obligatoire jusqu'au 25.4 : makayser@vdl.lu ou tél. 47 96 42 15. Langue L. Dans le cadre des semaines de sensibilisation aux besoins spécifiques.

Les sentiments de (non) appartenance, avec Heidi Martins, espace H2O, Oberkorn, 19h. Tél. 58 40 34-1. Dans le cadre de l'exposition « Episodika ».

Die gescannte Erde - wie Satelliten unsere Welt erfassen, mit Claudius Diemer, Tufa, Trier (D), 19h30. Tél. 0049 651 7 18 24 12. www.tufa-trier.de
Org. Fotografische Gesellschaft Trier e.V.

MUSEK

Into the Woods, Musical von Stephen Sondheim, inszeniert von Dean Welington, Theater Trier, Trier (D), 19h30. Tél. 0049 651 7 18 18 18. www.theatertrier.de

Gewandhausorchester Leipzig, unter der Leitung von Andris Nelsons, mit Yafim Bronfman (Klavier), Werke von Beethoven und Brahms, vor dem Konzert: Vortrag „Wiege des bürgerlichen Konzerts. Das Leipziger Gewandhaus und sein Orchester / Ernste Sache - wahre Freude“ von Tatjana Mehner um 19h15, Philharmonie, Luxembourg, 20h. Tél. 26 32 26 32. www.philharmonie.lu

Ensemble à plectre municipal d'Esch-sur-Alzette et Melbourne Mandolin Orchestra Australia, sous la direction de Juan Carlos Muñoz et Werner Ruecker, œuvres entre autres de Manente, Kagajo, Ruecker et

Lalor, église de la Trinité, Luxembourg, 20h. www.ensemble-a-plectre.com

Winklepickers, acoustic rock, Lënster Stuff, Junglinster, 20h30. www.fb.com/lensterstuff

Lightning Bolt, rock, support: The Body, Rotondes, Luxembourg, 20h30. Tél. 26 62 20 07. www.rotondes.lu

THEATER

ARTICLE Mesure pour mesure, de William Shakespeare, mise en scène de Myriam Muller, avec Louis Bonnet, Claire Cahen, Tiphane Devezin, Denis Jouselin, Valéry Plancke, Pitt Simon, Jérôme Varanfrain et Jules Werner, Théâtre du Centaure, Luxembourg, 20h. Tél. 22 28 28. www.theatrecentaure.lu

La dispute, de Marivaux, mise en scène de Sophie Langevin, avec Christophe Ratandra, Nicole Dogue, Jeanne Werner, Elsa Rauchs, Jérôme Michez, Robin Barde et la voix de Luc Schiltz, Théâtre national du Luxembourg, Luxembourg, 20h. Tél. 26 44 12 70-1. www.tnl.lu

KONTERBONT

Un fort pas comme les autres. Le fort Thüngen et l'architecture militaire, visite thématique, Musée Dräi Eechelen, Luxembourg, 17h. Tél. 26 43 35. www.m3e.public.lu
Langue : F.

Mondscheintour für Genießer „Schatzkammer des Saarlandes“, mit Genuss-Thema „Regionale Weinkultur zwischen Antike und Heute“, Treffpunkt am Haupteingang der, Ludwigskirche, Saarbrücken (D), 18h. www.leidinger-saarbruecken.de
Anmeldung erforderlich.

Café des langues, Kulturfabrik, Esch, 19h. Tél. 55 44 93-1. www.kulturfabrik.lu
Inscription obligatoire : egalitedeschances@villeesch.lu

The Family of Man Revisited: Photography in a Global Age, Buchvorstellung, Centre national de l'audiovisuel, Dudelange, 19h. Tél. 52 24 24-1. www.cna.public.lu

DO, 3.5.

JUNIOR

Shoes, théâtre et objets, avec la cie La tête à l'envers (> 3 ans), Rotondes, Luxembourg, 15h. Tél. 26 62 20 07. www.rotondes.lu

KONFERENZ

Do Patent Assertion Entities Harm Innovation? By Valerio Sterzi, Université du Luxembourg, campus Limpertsberg, bâtiment des sciences, Luxembourg, 13h. Tél. 46 66 44-60 00. www.uni.lu
Registration needed: crea@uni.lu

Rubens - the power of transformation, by Gerlinde Gruber, Musée national d'histoire et d'art, Luxembourg, 18h. Tél. 47 93 30-1. www.mnha.lu

Umweltbewegung und Protestkultur in Frankreich, mit Birgit Metzger, Stadtarchiv, Saarbrücken (D), 18h. Im Rahmen der Vorlesungsreihe „Macrons neues Frankreich - Hintergründe, Reformansätze und deutsch-französische Perspektiven“.

Karl Marx, der Marxismus und die Literatur, mit Norbert Campagna, Centre national de littérature, Mersch, 19h30. Tél. 32 69 55-1. cnl.public.lu

MUSEK

Bernard Allison, Vanja Sky et Mike Zito, blues/rock, Spirit of 66, Verviers (B), 20h. Tél. 0032 87 35 24 24. www.spiritof66.be

The Cast, Opernklassiker neu interpretiert, centre culturel Schungfabrik, Tétange, 20h.

Danko Jones, rock, support: Romano Nervoso, Rockhal, Esch, 20h. Tél. 24 55 51. www.rockhal.lu

El flecha negra, cumbia/reggae, Konrad Cafe & Bar, Luxembourg, 21h. Tél. 26 20 18 94. facebook.com/Konradcafe

THEATER

ARTICLE Mesure pour mesure, de William Shakespeare, mise en scène de Myriam Muller, avec Louis Bonnet, Claire Cahen, Tiphane Devezin, Denis Jouselin, Valéry Plancke, Pitt Simon, Jérôme Varanfrain et Jules Werner, Théâtre du Centaure, Luxembourg, 18h30. Tél. 22 28 28. www.theatrecentaure.lu

3 du trois : Émotions, chorégraphies de Valtteri Raekallio et Jesús Rubio Gamo, exposition d'Anne-Mareike Hess, Bananefabrik, Luxembourg, 19h. www.danse.lu

Intensität, Choreografien von Shahar Biniamini und Stijn Celis, Alte Feuerwache, Saarbrücken (D), 19h30. Tél. 0049 681 30 92-486. www.staatstheater.saarland

À part être, danse, musique, objets en mouvement, Grand Théâtre, Luxembourg, 20h. Tél. 47 08 95-1. www.lestheatres.lu
Création dans le cadre du projet blanContact et dans le cadre des semaines de sensibilisation aux besoins spécifiques.

WAT ASS LASS | 27.04. - 06.05.

Sascha Gutzeit, Comedy, Tufa,
Trier (D), 20h. Tel. 0049 651 7 18 24 12.
www.tufa-trier.de

KONTERBONT

Le système de la dette, présentation
du livre d'Éric Toussaint, Neimënster,
Luxembourg, 18h30. Tél. 26 20 52-1.
www.neimenster.lu
Org. Etika, ASTM, Attac Luxembourg
et les Amis du Monde diplomatique
Luxembourg.

Boardgaming, Kulturfabrik, Esch,
18h30. Tel. 55 44 93-1.
www.kulturfabrik.lu
Org. Social Gaming Luxembourg.

Renc'Art - Kunstobjekt des Monats:
„Piazza d'Italia“ von Giorgio De
Chirico (um 1970), detaillierte Analyse
des Kunstobjekts mit ausführlichen
Erklärungen, Musée national
d'histoire et d'art, Luxembourg, 19h.
Tel. 47 93 30-1. www.mnha.lu
Sprache: F.

Mondo Tasteless, schlechte Filme
und ihre Geschichte mit
anschließender Bad-Taste-Party,
sparte4, Saarbrücken (D),
20h. Tel. 0049 681 30 92-486.
www.sparte4.de

Food Leaks, kabarettistisches
Liesung mam Roland Meyer,
Mierscher Kulturhaus, Mersch, 20h.
Tel. 26 32 43 1. www.kulturhaus.lu

FR, 4.5.

KONFERENZ

**Information Security Education
Day: Internet of Things - Security
Challenges and Opportunities**,
Université du Luxembourg, campus
Belval, maison du savoir, Esch, 9h.
Tel. 46 66 44-40 20. ised.uni.lu
Org. University of Luxembourg and the
Luxembourg Institute of Science and
Technology.

Le diabète, avec Sylvie Paquet,
Konviktsgaard, Luxembourg, 15h.
Tél. 25 06 50 1. www.konviktsgaard.lu
Langue : L. Dans le cadre des
semaines de sensibilisation aux
besoins spécifiques.

MUSEK

Echt-Percussion Danzt, mat
der Percussionsklass vun der
lechternacher Museksschoul, Trifolion,
Echternach, 19h. Tel. 26 72 39-1.
www.trifolion.lu



Keine Castingshow, sondern neu aufgelegte Opernklassiker werden „The Cast“ am 3. Mai in die Schungfabrik in Tetingen bringen.

Hedwig and the Angry Inch, Musical
von John Cameron Mitchell und
Stephen Trask, inszeniert von Manuel
Schmitt, Kasino Kornmarkt, Trier (D),
19h30. www.theater-trier.de

Rock4, vocal music, Artikuss,
Soleuvre, 20h. Tel. 59 06 40.
www.artikuss.lu

The Mysterious Lady, Vorführung des
Stummfilms von Fred Niblo (USA 1928.
96') mit musikalischer Begleitung
des Orchestre philharmonique du
Luxembourg, unter der Leitung
von Carl Davis, Philharmonie,
Luxembourg, 20h. Tel. 26 32 26 32.
www.philharmonie.lu

United Instruments of Lucilin,
avec Fabian Perdichizzi (violon),
Henning Sieverts (contrebasse),
Olivier Sliepen (saxophone) et Pascal
Meyer (piano), œuvres entre autres
de Tremblay, Oda et Garnero, avant
le concert : artist talk entre Pierre-
Alexandre Tremblay, Yu Oda et Lydia
Rilling à 19h45 (GB), Philharmonie,
Luxembourg, 20h. Tél. 26 32 26 32.
www.philharmonie.lu

Pit Dahm & Friends, jazz,
Centre des arts pluriels Ettelbruck,
Ettelbruck, 20h30. Tel. 26 81 26 81.
www.cape.lu

The Doors In Concert, tribute to
The Doors, Spirit of 66, Verviers (B),
20h30. Tel. 0032 87 35 24 24.
www.spiritof66.be

Vargas Blues Band, Ducaal,
Freudenburg (D), 21h.
Tel. 0049 6582 2 57. www.ducaal.com

Roméo Elvis, électro,
support : Slim Lessio, Rockhal,
Esch, 21h. Tél. 24 55 51.
www.rockhal.lu SOLD OUT!

COVER Robocobra Quartet, jazz,
Rotondes, Luxembourg, 21h30.
Tel. 26 62 20 07. www.rotondes.lu

THEATER

**Sechs Tänze + In Memoriam +
Minus 16**, Choreografien von Jiri
Kylán, Sidi Larbi Cherkaoui und
Ohad Naharin, mit It Dansa,
Saarländisches Staatstheater,
Saarbrücken (D), 19h30.
Tel. 0049 681 30 92-0.
www.staatstheater.saarland
Im Rahmen des Tanzfestivals Saar.

ARTICLE Mesure pour mesure,
de William Shakespeare,
mise en scène de Myriam Muller,
avec Louis Bonnet, Claire Cahen,
Tiphane Devezin, Denis Joussetin,
Valéry Plancke, Pitt Simon, Jérôme
Varanfrain et Jules Werner, Théâtre
du Centaure, Luxembourg, 20h.
Tél. 22 28 28. www.theatrecentaure.lu

La dispute, de Marivaux,
mise en scène de Sophie Langevin,
avec Christophe Ratandra,
Nicole Dogue, Jeanne Werner,
Elsa Rauchs, Jérôme Michez, Robin
Barde et la voix de Luc Schiltz,

Théâtre national du Luxembourg,
Luxembourg, 20h. Tél. 26 44 12 70-1.
www.tnl.lu

Déi lescht Cola an der Wüst,
vum Bernd Spehling, ënnert der
Regie vum Guy Geimer, mam
Déifferdenger Theater, Theatersall,
Oberkorn, 20h. www.tmd.lu

**Tout ce qui nous reste de la
révolution, c'est Simon**,
pièce du collectif L'avantage du
Doute, Neimënster, Luxembourg, 20h.
Tél. 26 20 52-1. www.neimenster.lu

**Mitten wir im Leben sind/
Bach6Cellosuiten**, Choreografie von
Anne Teresa De Keersmaeker,
mit Jean-Guihen Queyras (Violoncello),
Grand Théâtre, Luxembourg, 20h.
Tel. 47 08 95-1. www.lestheatres.lu
Teil des Red Bridge Projects.
AUSVERKAUFT!

Matthias Ningel, Comedy, Tufa,
Trier (D), 20h. Tel. 0049 651 7 18 24 12.
www.tufa-trier.de

Steffen Henssler, Comedy,
Rockhal, Esch, 20h. Tel. 24 55 51.
www.rockhal.lu

Brown Guys, Grey Skies,
a standup comedy special with
Sundeep Bhardwaj and Deepu
Dileepan, centre culturel Altrimenti,
Luxembourg, 20h30. Tel. 28 77 89 77.
www.altrimenti.lu

WAT ASS LASS | 27.04. - 06.05.

Une tempête d'1h12, d'Isabelle Bonillo, avec le T-âtre IBonillo, Théâtre Le 10, *Luxembourg*, 20h30. Tél. 26 20 36 20. www.theatre10.lu

Savoureuses rencontres - Le dernier speed dating, avec la cie Ter de l'art, Le Gueulard, *Nilvange (F)*, 20h30. Tél. 0033 3 82 85 50 71. www.legueulard.fr

Clip, Choreografie von Urs Dietrich, Alte Feuerwache, *Saarbrücken (D)*, 22h. Tel. 0049 681 30 92-486. www.staatstheater.saarland Im Rahmen des Tanzfestivals Saar.

KONTERBONT

Ouverture du musée de transition, Musée national de la Résistance transitoire, *Esch*, 18h.

Marx mit Mundharmonika, Lesung mit Marc Limpach und Hermann Treusch, musikalische Untermalung von Michel Herblin (Mundharmonika), in deutscher Sprache mit Gebärdensprachdolmetscher und Schriftdolmetscher, Kasemattentheater, *Luxembourg*, 20h. Tel. 29 12 81. www.kasemattentheater.lu Im Rahmen des Projektes „Babel. Ein Wort, ein Zeichen.“ www.kulturhaus.lu/BABEL Org. Mierscher Kulturhaus in Zusammenarbeit mit Solidarität mit Hörgeschädigten.

Nekropolis, Live-Hörspiel von Anita Augustin, sparte4, *Saarbrücken (D)*, 20h. Tel. 0049 681 30 92-486. www.sparte4.de

Food Leaks, kabarettistisches Liesung mam Roland Meyer, Mierscher Kulturhaus, *Mersch*, 20h. Tel. 26 32 43 1. www.kulturhaus.lu

Das kunstseidene Mädchen, Lesung des Texts von Irmgard Keun, mit Fritzi Haberlandt und Jens Thomas, Cube 521, *Marnach*, 20h. Tel. 52 15 21. www.cube521.lu

SA, 5.5.

JUNIOR

Bib fir Kids, Liesungen (3-5 Joer), centre culturel Aalt Stadhaus, *Differdange*, 11h, 14h + 15h30. Tel. 58 77 1-19 00. www.stadhaus.lu Aschreiwung erwünscht.

Nuit de la culture, visite des coulisses de la Rockhal, ateliers créatifs, expositions ludiques, Rockhal et Belval Plaza, *Esch*, 14h - 18h. www.nuitdelaculture.lu

Eng Rees duerch de Musée, Féierung (4-7 Joer), Musée national d'histoire et

d'art, *Luxembourg*, 14h30 - 16h. Tel. 47 93 30-1. www.mnha.lu

L'entraînement fait le champion, avec Laris Faber (comédie) et l'Arcis Saxophon Quartett (3-5 ans), Philharmonie, *Luxembourg*, 10h30, 14h30 + 16h30. Tél. 26 32 26 32. www.philharmonie.lu

The Kid, Vorführung des Stummfilms von Charles Chaplin (USA 1921. 68'), mit musikalischer Begleitung des Orchestre philharmonique du Luxembourg, unter der Leitung von Carl Davis (5-9 Jahre), Philharmonie, *Luxembourg*, 15h. Tel. 26 32 26 32. www.philharmonie.lu

Shoes, théâtre et objets, avec la cie La tête à l'envers (> 3 ans), Rotondes, *Luxembourg*, 15h + 17h. Tél. 26 62 20 07. www.rotondes.lu

BICS Challenge Quiz : la révolution digitale est en marche, jeu quiz pour les jeunes (12-18 ans), Université du Luxembourg, campus Belval, maison du savoir, *Esch*, 15h - 17h. Tél. 46 66 44-4020. www.uni.lu www.bics.lu/quiz

MUSEK

GC Battles 5. Total Eclipse, international urban dance festival, Rotondes, *Luxembourg*, 13h. Tel. 26 62 20 07. www.rotondes.lu

Irish Folk Night, with Ghosttown Company and Dream Catcher, Birkelshaff, *Erpeldange-sur-Sûre*, 18h.

Echt-Percussion Danzt, mat der Percussiounsklass vun der lechterner Museksschoul, Trifolion, *Echternach*, 19h. Tel. 26 72 39-1. www.trifolion.lu

Klaus der Geiger und Marius Peters, Violinen- und Gitarrenkonzert, Werke von Piazzolla, Tufa, *Trier (D)*, 20h. Tel. 0049 651 7 18 24 12. www.tufa-trier.de

Hyphen Hyphen, electronic/indie rock, support: Sonnfjord, Den Atelier, *Luxembourg*, 20h. Tel. 49 54 85-1. www.atelier.lu

Ettelbrécker Musek, ënnert der Leedung vum Rainer Serwe, Wierker aus Film a Comic, Centre des arts pluriels Ettelbruck, *Ettelbruck*, 20h. Tel. 26 81 26 81. www.cape.lu

The Mysterious Lady, Vorführung des Stummfilms von Fred Niblo (USA 1928. 96') mit musikalischer Begleitung des Orchestre philharmonique du Luxembourg, unter der Leitung von Carl Davis, Philharmonie, *Luxembourg*, 20h. Tel. 26 32 26 32. www.philharmonie.lu

Ensemble vocal du Luxembourg, ensemble vocal Filigrane et orchestre

Des œuvres de Tremblay, Oda et Garnero seront au programme le 4 mai à la Philharmonie avec l'ensemble Lucilin.



WAT ASS LASS | 27.04. - 06.05.

Estro armonico, sous la direction de Jean-Philippe Billmann, avec Ulrike Hofbauer (soprano), Franziska Gottwald (alto), Hans Jörg Mammel (ténor) et Benoît Arnould (basse), Requiem de Mozart, conservatoire, *Luxembourg*, 20h. Tél. 47 96 55 55. www.conservatoire.lu

Torii + Seed to Tree, indie folk-pop, Prabbeli, *Wiltz*, 20h. www.prabbeli.lu

Beverly Jo Scott, americana, Spirit of 66, *Verviers (B)*, 20h30. Tél. 0032 87 35 24 24. www.spiritof66.be COMPLET !

Open Stage, Ancien Cinéma Café Club, *Vianden*, 21h. Tél. 26 87 45 32. www.ancien cinema.lu
Org. Ancien Cinéma Café Club and Nathalie Moretoni.

Guess What?!! Ska rock/funk/soul, ferme de la Madelonne, *Gouvy (B)*, 21h. Tél. 0032 80 51 77 69. madelonne.gouvy.eu
Dans le cadre de la 12e édition de la rencontre 2 CV Citroën.

Cosmic Jerk, pop/soul/funk, Café Little Woodstock, *Ernzen*, 21h30. Tél. 26 87 38 21. www.thelittlewoodstock.com

THEATER

Patricks Trick, von Kristo Šagor, inszeniert von Philipp Moschitz, Theater Trier, *Trier (D)*, 18h. Tél. 0049 651 7 18 18 18. www.theatertrier.de

ARTICLE Mesure pour mesure, de William Shakespeare, mise en scène de Myriam Muller, avec Louis Bonnet, Claire Cahen, Tiphane Devezin, Denis Jousset, Valéry Plancke, Pitt Simon, Jérôme Varanfrain et Jules Werner, Théâtre du Centaure, *Luxembourg*, 20h. Tél. 22 28 28. www.theatrecentaure.lu

Die Leiden des jungen Werther, nach Johann Wolfgang von Goethe, inszeniert von Maik Priebe, Alte Feuerwache, *Saarbrücken (D)*, 20h. Tél. 0049 681 30 92-486. www.staatstheater.saarland

Déi lescht Cola an der Wüst, vum Bernd Spehling, énnert der Regie vum Guy Geimer, mam Déifferdenger Theater, Theatersall, *Oberkorn*, 20h. www.tmd.lu

Are Friends Electric? Choreografie von Yuval Pick, Le Carreau, *Forbach (F)*, 20h. Tél. 0033 3 87 84 64 30. Im Rahmen des Tanzfestivals Saar.

Revue 2018, Cube 521, *Marnach*, 20h. Tél. 52 15 21. www.cube521.lu

Mitten wir im Leben sind/ Bach6Cellosuiten, Choreografie von Anne Teresa De Keersmaeker, mit Jean-Guihen Queyras (Violoncello), Grand Théâtre, *Luxembourg*, 20h. Tél. 47 08 95-1. www.lestheatres.lu
Teil des Red Bridge Projects. AUSVERKAUFT!

Maxime Gasteuil, humour, centre culturel Aalt Stadhaus, *Differdange*, 20h30. Tél. 58 77 1-19 00. www.stadhaus.lu

As Nora on the Pavement, Choreografie von Lara Martelli, TiV - Theater im Viertel, *Saarbrücken (D)*, 22h. Tél. 0049 681 39 04 602. www.dastiv.de
Im Rahmen des Tanzfestivals Saar.

KONTERBONT

Portes ouvertes, conservatoire, *Luxembourg*, 10h - 16h. Tél. 47 96 55 55. www.conservatoire.lu

Bourse aux plantes bio, troc de plantes et de graines, vente de semis et de plants de fleurs et légumes, marché des producteurs organisé par Co-Labor, ateliers et animations, petite restauration, Co-Labor, *Bertrange*, 10h - 18h. www.colabor.lu

Vide-dressing, centre culturel Altrimenti, *Luxembourg*, 10h - 18h. Tél. 28 77 89 77. www.altrimenti.lu

Tous à l'opéra, portes ouvertes, Opéra-Théâtre Metz-Métropole, *Metz (F)*, 10h30. Tél. 00 33 3 87 15 60 60. www.opera.metzmetropole.fr
Inscription obligatoire aux ateliers.

Journée d'action et sportive « besoins spécifiques », pl. d'Armes, *Luxembourg*, 11h - 18h. Dans le cadre des semaines de sensibilisation aux besoins spécifiques.

Kunst- und Genießermarkt, Sankt Arnualer Markt, *Saarbrücken (D)*, 11h.

Nuit de la culture, concerts, spectacles, parade, toute la ville, *Esch*, 18h. www.nuitdelaculture.lu

SO, 6.5.

JUNIOR

Il était une fois, contes pour enfants illustrés par les œuvres du musée, autour

des expositions actuelles (3-5 ans), Musée d'art moderne Grand-Duc Jean, *Luxembourg*, 10h. Tél. 45 37 85-1. www.mudam.lu

Langue : L. Inscription obligatoire : workshop@mudam.lu ou par tél. 45 37 85-531.

Übung mécht de Meeschter, mat der Larisa Faber (Schauspill) an dem Arcis Saxophon Quartett (3-5 Joer), Philharmonie, *Luxembourg*, 10h30, 14h30 + 16h30. Tél. 26 32 26 32. www.philharmonie.lu D'Virstellung vun 10h30 ass AUSVERKAFT!

Shoes, théâtre et objets, avec la cie La tête à l'envers (> 3 ans), Rotondes, *Luxembourg*, 11h, 15h + 17h. Tél. 26 62 20 07. www.rotondes.lu

MUSEK

Philharmonisches Orchester der Stadt Trier, unter der Leitung von Wouter Padberg, mit Michael Corde

(Klarinette), Werke von Haydn, Kozeluch und Mozart, Jesuitenkolleg, *Trier (D)*, 11h. Tél. 0049 651 7 18 18 18. www.theater-trier.de

Peter Schöne, Liedmatinee, mit Antonio Grimaldi (Flügel), Saarländisches Staatstheater, *Saarbrücken (D)*, 11h. Tél. 0049 681 30 92-0. www.staatstheater.saarland

Christina Fuchs & No Tango, jazz, brasserie Wenzel, *Luxembourg*, 11h. Tél. 26 20 52 98-5. www.brasseriewenzel.lu

Philippe Schwartz Brass Quartet, centre culturel, *Mensdorf*, 17h. Dans le cadre de « Musek am Syrdall ».

Ettelbrécker Musek, énnert der Leedung vum Rainer Serwe, Wierker aus Film a Comic, Centre des arts pluriels Ettelbruck, *Ettelbruck*, 17h. Tél. 26 81 26 81. www.cape.lu

La grande Greta Garbo dans une romance d'espionnage plus un orchestre philharmonique, que voulez-vous de plus ? « The Mysterious Lady » hantera la Philharmonie les 4 et 5 mai.



WAT ASS LASS | 27.04. - 06.05.

Riaz Khabirpour und Pocket Radio, Jazz, Trifolion, *Echternach*, 17h.
Tel. 26 72 39-1. www.trifolion.lu

The Kooters, Vinyl-Release, support: Butterscotch Hawaiian, De Gudde Wëllen, *Luxembourg*, 17h.
www.deguddewellen.lu

Groovin' High Group, Jazz, Hotel Leidinger, *Saarbrücken (D)*, 18h. Tel. 0049 681 93 27-0.
www.leidinger-saarbruecken.de

Fleurs du mâle, chansons festives et engagées, Le Gueulard, *Nilvange (F)*, 18h. Tél. 0033 3 82 85 50 71.
www.legueulard.fr

Die Grenzgänger, Lieder des jungen Karl Marx, Tufa, *Trier (D)*, 19h. Tel. 0049 651 7 18 24 12.
www.tufa-trier.de

Morcheeba, trip hop, support: Sam Steen, Den Atelier, *Luxembourg*, 20h. Tel. 49 54 85-1. www.atelier.lu
SOLD OUT!

THEATER

Patricks Trick, von Kristo Šagor, inszeniert von Philipp Moschitz, Theater Trier, *Trier (D)*, 16h.
Tel. 0049 651 7 18 18 18.
www.theatertrier.de

Don Carlos, von Friedrich Schiller, inszeniert von Alexander May, Theater Trier, *Trier (D)*, 16h.
Tel. 0049 651 7 18 18 18.
www.theatertrier.de

Alice, chorégraphie de Jack Timmermans, Neimënster, *Luxembourg*, 16h. Tél. 26 20 52-1.
www.neimenster.lu

La dispute, de Marivaux, mise en scène de Sophie Langevin, avec Christophe Ratandra, Nicole Dogue, Jeanne Werner, Elsa Rauchs, Jérôme Michez, Robin Barde et la voix de Luc Schiltz, Théâtre national du Luxembourg, *Luxembourg*, 17h. Tél. 26 44 12 70-1.
www.tnl.lu

Revue 2018, Cube 521, *Marnach*, 17h. Tel. 52 15 21. www.cube521.lu

Dakhla, Choreografie von Abou Lagraa, mit der Cie La Baraka, Alte Feuerwache, *Saarbrücken (D)*, 18h. Tel. 0049 681 30 92-486.
www.staatstheater.saarland
Im Rahmen des Tanzfestivals Saar.

ARTICLE Mesure pour mesure, de William Shakespeare, mise en scène de Myriam Muller, avec Louis Bonnet, Claire Cahen,



Chacun-e y prendra son pied : « Shoes », théâtre et objets pour les plus de trois ans, les 5 et 6 mai aux Rotondes.

Tiphane Devezin, Denis Jouselin, Valéry Plancke, Pitt Simon, Jérôme Varanfrain et Jules Werner, Théâtre du Centaure, *Luxembourg*, 18h30. Tél. 22 28 28.
www.theatrecentaure.lu

Achterland, Choreografie von Anne Teresa De Keersmaker, mit der Kompanie Rosas, Saarländisches Staatstheater, *Saarbrücken (D)*, 20h. Tel. 0049 681 30 92-0.
www.staatstheater.saarland
Im Rahmen des Tanzfestivals Saar.

KONTERBONT

Stroossen wibbelt, Sportsfest, Sportshal, *Strassen*, 9h.

Journée de famille des droits de l'enfant, Parc merveilleux, *Bettembourg*, 9h30 - 18h. Org. Ministère de l'Éducation nationale, de l'Enfance et de la Jeunesse et Ecpat Luxembourg.

Marché aux fleurs, tout le village, *Rodemack (F)*, 10h - 18h.

Blumentreff, Blummeverkauf, Kionschthandwierk a Kënschtler*innen, Ateliers a Spiller fir Kanner,

Animation, am ganzen Duerf, *Burmerange*, 10h - 18h.

Kniddelstréppeltour, mat Visite vun der Rackesmillen a Kniddeleniessen, Départ, Gare, *Wilwerwiltz*, 10h15. Aschreiwung erwünscht: info@touristcenter.lu oder Tel. 92 93 12. www.robbesscheier.lu

Tous à l'opéra, portes ouvertes et ateliers, Opéra-Théâtre Metz-Métropole, *Metz (F)*, 10h30. Tél. 00 33 3 87 15 60 60. www.opera.metzmetropole.fr
Inscription obligatoire aux ateliers.

Marche gourmande, Tréppeltour iwwer 11 km duerch d'Gemeng Lëntgen, Treffpunkt Veräinshaus, *Lintgen*, 10h30. Umeldung bis den 30.4.: lthiry@pt.lu oder Tel. 691 50 08 83 (no 18h). www.fanfarelintgen.lu
Org. Fanfare de Lintgen.

Vide-grenier, pl. Guillaume II, *Luxembourg*, 11h.

Kunst- und Genießermarkt, Sankt Arnualer Markt, *Saarbrücken (D)*, 11h.

Des portraits d'Edward Steichen à la photographie numérique : l'évolution des techniques d'exposition, photoshooting pour adultes, Musée national d'histoire et d'art, *Luxembourg*, 15h. Tél. 47 93 30-1. www.mnha.lu
Inscription obligatoire.

À l'assaut du Kirchberg ! Visite guidée des fortifications de l'époque française du Kirchberg, rendez-vous à la gare du funiculaire, plateau du Kirchberg, *Luxembourg*, 15h. Inscription obligatoire : patrimoine@mnha.etat.lu ou tél. 47 93 30-214.

Visite guidée, villa romaine, *Echternach*, 15h. Tél. 47 93 30 214. www.mnha.lu