

EXPO

EXPO



Le tableau avec « Pink Panther » n'est qu'une des pièces de Jörg Döring - et de Jörg W. Schirmer - à découvrir à la galerie Schortgen jusqu'au 31 décembre.

## EXPOSITIONS PERMANENTES / MUSÉES

### Musée national de la Résistance transitoire

(128, rue de l'Alzette. Tél. 54 84 72), Esch-sur-Alzette, ma. - di. 14h - 18h.

### Casino Luxembourg - Forum d'art contemporain

(41, rue Notre-Dame. Tél. 22 50 45), Luxembourg, lu., me., ve. - di. 11h - 19h, je. 11h - 21h. Fermé les 1.11, 25.12 et 1.1.

### Musée national d'histoire naturelle

(25, rue Munster. Tél. 46 22 33-1), Luxembourg, ma. - di. 10h - 18h. Fermé les 1.5, 1.11, 25.12, 1.1. Ouvert les 24 et 31.12 jusqu'à 16h30.

### Musée national d'histoire et d'art

(Marché-aux-Poissons. Tél. 47 93 30-1), Luxembourg, ma., me., ve. - di. 10h - 18h, je. nocturne jusqu'à 20h. Fermé les 23.6, 15.8, 25.12 et 1.1. Ouvert le 24.12 jusqu'à 14h et le 31.12 jusqu'à 16h30.

### Lëtzebuerg City Museum

(14, rue du Saint-Esprit. Tél. 47 96 45 00), Luxembourg, ma., me., ve. - di. 10h - 18h, je. nocturne jusqu'à 20h. Fermé les 15.8, 1.11, 25 + 26.12 et le 1.1. Ouvert le 24 et le 31.12 jusqu'à 16h.

### Musée d'art moderne Grand-Duc Jean

(parc Dräi Eechelen. Tél. 45 37 85-1), Luxembourg, je. - lu. 10h - 18h, me. nocturne jusqu'à 22h. Jours fériés 10h - 18h. Ouvert les 24 et 31.12 jusqu'à 15h. Fermé le 25.12.

### Musée Dräi Eechelen

(parc Dräi Eechelen. Tél. 26 43 35), Luxembourg, ma., je. - di. 10h - 18h, me. nocturne jusqu'à 20h. Fermé les 1.5, 23.6, 1.11, 24., 25. et 31.12, 1.1. Ouvert le 15.8 et 26.12 jusqu'à 18h.

### Villa Vauban - Musée d'art de la Ville de Luxembourg

(18, av. Émile Reuter. Tél. 47 96 49 00), Luxembourg, lu., me., je., sa. + di. 10h - 18h, ve. nocturne jusqu'à 21h. Fermé les 1.11, 25.12 et 1.1. Ouvert le 24 et le 31.12 jusqu'à 16h.

### The Bitter Years

(château d'eau, 1b, rue du Centenaire. Tél. 52 24 24-303), Dudelange, me. - di. + jours fériés 12h - 18h.

### The Family of Man

(montée du Château. Tél. 92 96 57), Clervaux, me. - di. + jours fériés 12h - 18h.

### Berdorf

#### Annick Mersch, Pascale Seil et Ann Vinck

**LAST CHANCE** bijoux, soufflage de verre et gravures, atelier de soufflage de verre Pascale Seil (42, rte d'Echternach. Tél. 79 95 95), jusqu'au 23.12, ma. - di. 14h - 18h.

### Bofferdange

#### Marché de Noël virtuel

**ONLINE** Hobbykënschtler Lëtzebuerg asbl, hobbykl.lu, jusqu'au 25.12.

### Clervaux

#### Evgenia Arbugaeva : Mammoth Hunters

photographies, jardin du Bra'Haus II (montée du Château. Tél. 26 90 34 96), jusqu'au 22.10.2021, en permanence.

#### Gilles Coulon : White Night

photographies, jardin de Lélise (montée de l'Église. Tél. 26 90 34 96), jusqu'au 9.4.2021, en permanence.

#### Hans-Christian Schink : 1h

photographies, Schlassgaart (montée du Château. Tél. 26 90 34 96), jusqu'au 26.3.2021, en permanence.

#### Jeroen Hofman : Zeeland

photographies, Arcades II

(montée de l'Église. Tél. 26 90 34 96), jusqu'au 16.8.2021, en permanence.

#### Paolo Verzzone : Arctic Zero

photographies, Échappée belle (pl. du Marché. Tél. 26 90 34 96), jusqu'au 24.9.2021, en permanence.

### Diekirch

#### Mercedes-Benz au Luxembourg

Conservatoire national de véhicules historiques (20-22, rue de Stavelot. Tél. 26 80 04 68), jusqu'au 15.5.2021, ma. - di. 10h - 18h.

### La palette

œuvres de membres de l'association artistique, maison de la culture (13, rue du Curé), jusqu'au 3.1.2021, ma. - di. 10h - 18h.

### Differdange

#### Luck

salon international de la caricature et du cartoon, centre culturel Aalt Stadhaus (38, av. Charlotte. Tél. 5 87 71-19 00), jusqu'au 9.1.2021, lu. - sa. 10h - 18h. Fermé du 24.12 au 26.12.

### Dudelange

#### Ressortissants d'un empire en miettes

Centre de documentation sur les migrations humaines (gare de

## EXPO

Dudelange-Usines. Tél. 51 69 85-1),  
jusqu'au 18.2.2021, je. - di. 15h - 18h.

« L'exposition permet - grâce à une documentation très riche et un vrai sens de la narration - de suivre les traces d'exilé-e-s russes au Luxembourg en quête de foyer et d'identité. » (Vincent Boucheron)

## Esch

### Francine Mayran : Témoigner de ces vies

30 peintures grand format,  
pl. de la Résistance, jusqu'au 30.6.2021,  
en permanence.

### Franz Ruf

**LAST CHANCE** peintures, galerie  
Schlassgoart (bd Grande-Duchesse  
Charlotte. Tél. 5 47 38-3408),  
jusqu'au 19.12, ve. + sa. 14h - 18h.

### Nika Schmitt : Radau Radar

installation sonore, Annexe22  
(pl. de la Résistance), jusqu'au 9.1.2021,  
je. + ve. 14h - 18h, sa. + di. 11h - 18h.

### Schaufenster 1

mit Werken von Alfredo Barsuglia,  
Martine Feipel & Jean Bechameil  
und Ryvage, Korschthal  
(29-33, bd Prince Henri),  
bis zum 15.1.2021, durchgehend.

woxx.eu/khal

## Ettelbruck

### Photo Expo 2020

**ONLINE** Photo-Club,  
pc-e.lu/photoexpo\_2020

## Eupen (B)

### Aline Bouvy: Pup - Die Kabarett Version

Skulpturen und Installationen, Ikob -  
Museum für zeitgenössische Kunst  
(Rotenberg 12b. Tél. 0032 87 56 01 10),  
bis zum 31.1.2021, Di. - So. 13h - 18h,  
Anmeldung erforderlich: telefonisch  
oder [info@ikob.be](mailto:info@ikob.be). Das Museum ist  
vom 24.12. bis zum 3.1. geschlossen.

### Francis Schmetz: ... nehme den Staub aus meinem Munde ...

Skulpturen, Ikob - Museum für  
zeitgenössische Kunst (Rotenberg 12b.  
Tél. 0032 87 56 01 10), bis zum 31.1.2021,  
Di. - So. 13h - 18h, Anmeldung  
erforderlich: telefonisch oder  
[info@ikob.be](mailto:info@ikob.be).  
Das Museum ist vom 24.12. bis zum  
3.1. geschlossen.

### Unter gewissen Umständen. Die Neuzugänge der Ikob-Sammlung und Gäste

mit Werken von unter anderen  
Aline Bouvy, André Butzer und  
Francis Schmetz, Ikob - Museum für  
zeitgenössische Kunst (Rotenberg 12b.  
Tél. 0032 87 56 01 10), bis zum 31.1.2021,  
Di. - So. 13h - 18h, Anmeldung  
erforderlich: telefonisch oder  
[info@ikob.be](mailto:info@ikob.be).  
Das Museum ist vom 24.12. bis zum  
3.1. geschlossen.

## Luxembourg

### 75 ans Œuvre nationale de secours grande-duchesse Charlotte - une histoire de solidarité

Archives nationales  
(plateau du Saint-Esprit.  
Tél. 24 78 66 60), jusqu'au 24.4.2021,  
lu. - ve. 8h - 16h.

### A Designer's Collective : Flow

affichage sur palissades,  
palissades de Luxembourg-ville et  
alentours, jusqu'au 14.2.2021,  
en permanence.  
Org. Cercle Cité.

### Armand Strainchamps : Sightlines

peintures, galerie Indépendance  
(69, rte d'Esch. Tél. 45 90 29 83),  
jusqu'au 12.2.2021, lu. - ve. 8h - 18h.

### Arnaud Eubelen : Unified Glare Rating

**NEW** sculptures, Casino Luxembourg -  
Forum d'art contemporain  
(41, rue Notre-Dame. Tél. 22 50 45),

du 19.12 au 21.2.2021, me., ve. - lu.  
11h - 19h, je. nocturne jusqu'à 21h.  
Ouvert le 24.12 jusqu'à 16h.  
Fermé le 25.12.

Visites guidées di. 15h (L/D/F/GB).

Vernissage ce ve. 18.12 à 18h.

### Bert Theis : Pays Sages 1991

collages et dessins, Chambre de  
commerce (7, rue Alcide de Gasperi),  
jusqu'au 21.1.2021, lu. - ve. 8h - 17h30.  
Fermé les 24.12, 25.12 et 1.1.

### Beyond the Medici

collection de la famille Haukohl,  
Musée national d'histoire et d'art  
(Marché-aux-Poissons. Tél. 47 93 30-1),  
jusqu'au 21.2.2021, ma., me., ve. - di.  
10h - 18h, je. nocturne jusqu'à 20h.  
Ouvert le 24.12 jusqu'à 14h.  
Fermé le 25.12.

Visite virtuelle : [mnha.lu/fr/  
expositions/beyond-the-medici](http://mnha.lu/fr/expositions/beyond-the-medici)

### Cabrita/Cerith Wyn Evans

installation et sculpture,  
Musée d'art moderne Grand-Duc Jean  
(3, parc Dräi Eechelen. Tél. 45 37 85-1),  
jusqu'au 5.4.2021, je. - lu. 10h - 18h,  
me. nocturne jusqu'à 22h.  
Jours fériés 10h - 18h. Ouvert le 24.12  
jusqu'à 15h. Fermé le 25.12.

Visites guidées les me. 19h (GB),  
sa. 11h (L), 15h (D), 16h (F),  
di. 11h (GB), 15h (D), 16h (F).  
Visite en famille ce sa. 19.12 à 10h (GB),  
inscription obligatoire.  
Visite supplémentaire le sa. 26.12 à  
16h (L), inscription obligatoire.

Visite pour enfants le me. 30.12 à 15 (L)  
(> 6 ans), inscription obligatoire.  
« Ask Me », médiateurs-trices  
disponibles les sa. et di. 10h - 18h.

### Charles Kohl (1929-2016)

dessins et sculptures, Villa Vauban  
(18, av. Émile Reuter. Tél. 47 96 49-00),  
jusqu'au 14.3.2021,  
lu., me., je., sa. + di. 10h - 18h,  
ve. nocturne jusqu'à 21h. Ouvert le  
24.12 jusqu'à 16h. Fermé le 25.12.

Visites guidées les ve. 18h (F),  
sa. 15h (GB) + di. 15h (L).  
Visite virtuelle : [my.matterport.com/  
show/?m=LHuwdapvPpq](http://my.matterport.com/show/?m=LHuwdapvPpq)

« Une continuité de thème qui se  
matérialise dans des techniques  
multiples, donnant à la visite une note  
bienvenue de diversité. » (ft)

### Charlotte Posenenske : Work in Progress

installation, Musée d'art moderne  
Grand-Duc Jean (3, parc Dräi Eechelen.  
Tél. 45 37 85-1), je. - lu. 10h - 18h,  
me. nocturne jusqu'à 22h.  
Jours fériés 10h - 18h. Ouvert le 24.12  
jusqu'à 15h. Fermé le 25.12.

Visites guidées les me. 19h (GB),  
sa. 11h (L), 15h (D), 16h (F),  
di. 11h (GB), 15h (D), 16h (F).  
Visite en famille ce sa. 19.12 à 10h (GB),  
inscription obligatoire.  
Visite supplémentaire le sa. 26.12 à  
16h (L), inscription obligatoire.  
Visite pour enfants le me. 30.12 à 15 (L)  
(> 6 ans), inscription obligatoire.  
« Ask Me », médiateurs-trices  
disponibles les sa. et di. 10h - 18h.

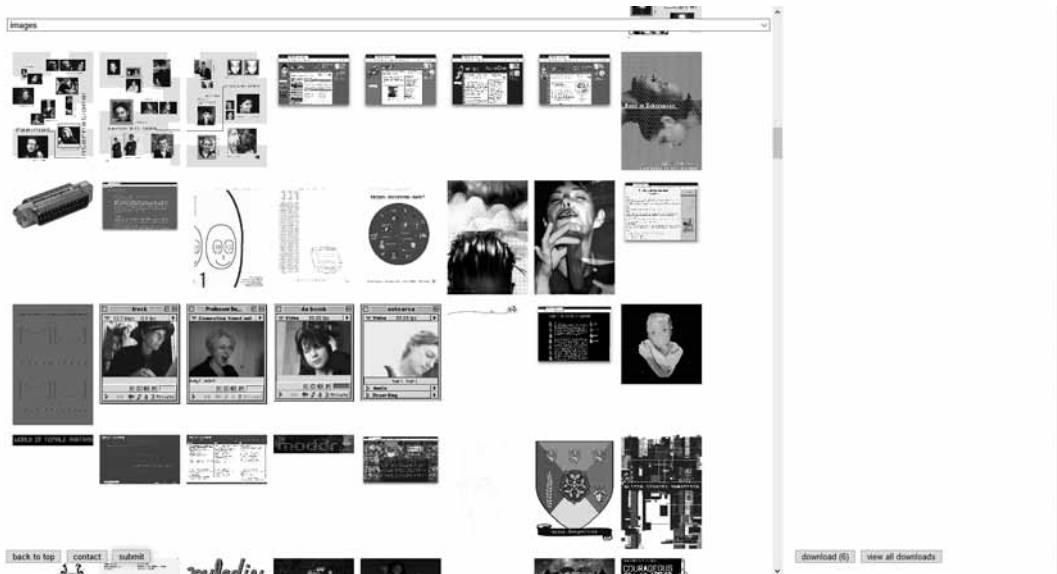
Die Bodeninstallation von Cabrita, Teil der Mudam Sammlung, und die hängende Skulptur von Cerith Wyn Evans aus der Pinault Collection stehen im Dialog und sind das zweite Kapitel der Zusammenarbeit der beiden Sammlungen. „Cabrita/Cerith Wyn Evans“, noch bis zum 5. April im Mudam.





## EXPOTIPP

SCREENSHOT: CYBERFEMINISINDEX.COM



Auch die eher spärlich vorhandenen Bilddokumente lassen sich im Cyberfeminism Index separat anzeigen.

CYBERAUSSTELLUNG ZU CYBERFEMINISMUS

# Feministisches Netz, wie früher

Joël Adami

**Mit dem Cyberfeminism Index ist Mindy Seu zwar keine visuell ansprechende Online-Ausstellung gelungen, wohl aber ein spannendes Nachschlagewerk, das Nostalgie weckt.**

Vor 30 Jahren sah das Internet noch ganz anders aus. Bevor Google, Twitter, Facebook und Co. die Nutzer\*innen in goldene Käfige sperrten, war das WWW ein unentdecktes, verheißungsvolles Land mit schleichend langsam ladenden Bildern und wenig grafischen Gestaltungsmöglichkeiten. Trotzdem war das Stöbern im Netz um einiges spannender: Die Nutzer\*innen klickten sich von Website zu Website, diskutierten in Foren (oder deren Vorgängern) und dadurch, dass kaum ein Dienst zentralisiert war, entstanden an allen Ecken und Enden kleine Communities. Die virtuelle Ausstellung Cyberfeminism Index, geschaffen von der Forscherin und Designerin Mindy Seu, bringt ihre Besucher\*innen zurück in diese Zeit. Statt endlosem Scrollen auf sozialen Netzwerken verleitet der Index vielmehr zum Hin- und Herspringen zwischen Querverweisen – wie in den Urzeiten des WWW.

Der Look ist zwar nicht ganz so retro, wie man vielleicht erwarten könnte, aber das Design wurde bewusst schlicht gehalten. Mit dem Verzicht auf moderne Script-Bibliotheken von Drittanbietern und dem Einsatz der Standardschriftart Arial – eine der

einzigsten Standardschriften, die von einer Frau entwickelt wurde – soll nicht nur Unabhängigkeit, sondern auch eine gewisse Nachhaltigkeit gesichert werden. Ziel ist es, möglichst viele Facetten des Cyberfeminismus abzudecken und zu dokumentieren.

## Cyborgs, Sex und Glitches

Eine einheitliche Definition von Cyberfeminismus gibt es auch nicht: „Cyberfeminismus kann nicht auf Frauen und Technologie reduziert werden. Es geht auch nicht um die Verbreitung von Feminismus durch Technologie. Die Kombination von Cyber und Feminismus war als Oxymoron oder Provokation gedacht, eine Kritik der Cyberbabes und Fembots der Sci-Fi-Landschaften der 1980er-Jahre“, heißt es in der Beschreibung des Cyberfeminism Index. Der Index präsentiert sich als Liste mit den Titeln von Texten oder Namen von Kollektiven, die in irgendeiner Weise etwas mit Cyberfeminismus zu tun haben.

Den Anfang macht beispielsweise das berühmte Cyborg Manifesto von Donna Haraway, das bereits 1985 geschrieben wurde. Klickt man drauf, kann ein Ausschnitt gelesen werden, außerdem finden sich weiterführende Links – in Haraways Fall sogar zum ganzen Text. Alle Verweise sind klickbar, sodass man gleich zu anderen relevanten Einträgen springen kann. Daneben gibt es die Möglichkeit, sämtliche Einträge, die man angeklickt

hat, als PDF zu exportieren, zum Beispiel für eine Literaturliste.

Zu bestimmten Themen wurden „Sammlungen“ angelegt, sodass man sich nicht durch den ganzen Index arbeiten muss, sondern einfach auf alle Einträge zum Thema zugreifen kann. Eine solche Sammlung nennt sich „A Glitched Art History“, eine andere beschäftigt sich mit den „Cybernetics of Sex“.

Die Bandbreite der Einträge reicht von einfachen Links zu Websites von Aktionen und Netzwerken über theoretische Texte bis hin zu Videos und Fotos. Die können sich mit den Schnittpunkten von Technologie und Feminismus beschäftigen, aber auch ganz andere thematische Schwerpunkte haben. Da die Einträge standardmäßig nach Veröffentlichungsdatum geordnet sind, lässt sich so auch die Entwicklung feministischer Netzwerke und Theorien im und um das Netz herum nachvollziehen. Der Cyberfeminism Index ist sehr textlastig, womit die Frage, ob es sich hierbei wirklich um eine Ausstellung handelt, auch negativ beantwortet werden könnte. Aber braucht es virtuelle Rundgänge, 3D-Animationen und kunstvolle Effekte, wenn man – wie in der Entstehungszeit des Cyberfeminismus – ganz einfach von Link zu Link surfen kann?

cyberfeminismindex.com

## EXPO

## De mains de maîtres

**LAST CHANCE** œuvres entre autres de Martin Dieterle, Camille Jacobs et Marianne Steinmetzer, Pop-up de mains de maîtres (33, Grand-Rue), jusqu'au 20.12, ve. 14h - 18h, sa 11h - 18h et di. 14h - 18h.

## Finalistes du Luxembourg Art Prize 2020

Pinacothèque (7, rue Michel Rodange), jusqu'au 13.3.2021, ma. - sa. 14h - 18h.

## From Dark to Light

mystérieuses gemmes et pierres précieuses, Musée national d'histoire naturelle (25, rue Munster. Tél. 46 22 33-1), jusqu'au 6.6.2021, me. - di. 10h - 18h. Ouvert le 24.12 jusqu'à 16h30. Fermé le 25.12.

Visite virtuelle : [my.matterport.com/show/?m=bsYXiX7PcGn](http://my.matterport.com/show/?m=bsYXiX7PcGn)

## Giulia Cenci

sculptures, Musée d'art moderne Grand-Duc Jean (3, parc Dräi Eechelen. Tél. 45 37 85-1), jusqu'au 17.1.2021, je. - lu. 10h - 18h, me. nocturne jusqu'à 22h. Jours fériés 10h - 18h. Ouvert le 24.12 jusqu'à 15h. Fermé le 25.12.

Visites guidées les me. 19h (GB), sa. 11h (L), 15h (D), 16h (F), di. 11h (GB), 15h (D), 16h (F).  
Visite en famille ce sa. 19.12 à 10h (GB), inscription obligatoire.  
Visite supplémentaire le sa. 26.12 à 16h (L), inscription obligatoire.  
Visite pour enfants le me. 30.12 à 15 (L) (> 6 ans), inscription obligatoire.  
« Ask Me », médiateurs-trices disponibles les sa. et di. 10h - 18h.

## Jean-Charles Blais et Leiko Ikemura

peintures, Zidoun & Bossuyt Gallery (6, rue Saint-Ulric. Tél. 26 29 64 49), jusqu'au 9.1.2021, ma. - ve. 10h - 18h, sa. 11h - 17h.

## Jens W. Beyrich : Hypersymmetrics

sculptures et gravures, Nosbaum Reding (2+4, rue Wiltheim. Tél. 26 19 05 55), jusqu'au 16.1.2021, ma. - sa. 11h - 18h et sur rendez-vous.

## Johannes Nielsen

**ONLINE** sculptures, galerie d'art Xun [xunartgallery.com/collection-exploration/johannes-nielsen-online-exhibition](http://xunartgallery.com/collection-exploration/johannes-nielsen-online-exhibition), jusqu'au 31.12, en permanence.

## EXPO

**Julie Wagener :  
Pillars of the Earth**

art du vitrail, en collaboration avec Elora de Pape, Cecil's Box (4e vitrine du Cercle Cité, rue du Curé), jusqu'au 17.1.2021, en permanence.

**Jörg Döring & Jörg W. Schirmer**

peintures et sculptures, galerie Schortgen (24, rue Beaumont. Tél. 26 20 15 10), jusqu'au 31.12, ma. - sa. 10h30 - 12h30 + 13h30 - 18h.

**LU 82.1.2\_296**

stöbern Sie im Stadtarchiv, Lëtzebuerg City Museum (14, rue du Saint-Esprit. Tél. 47 96 45-00), bis zum 27.6.2021, Di., Mi., Fr., - So. 10h - 18h, Do. 10h - 20h. Sa. 12.10. 10h - 1h. Am 24.12. schließt das Museum um 16h. Geschlossen am 25.12.

Führungen am So. 20.12. (F) und 27.12. (GB) um 14h.

Virtuelle Führung: [citymuseum.lu/exhibition/fouillez-les-archives-de-la-ville-de-luxembourg](http://citymuseum.lu/exhibition/fouillez-les-archives-de-la-ville-de-luxembourg)

**La gravure dans tous ses états**

Contemporary printmaking in Luxembourg, œuvres entre autres de Danielle Grosbusch, Franz Ruf et Anenele Walch, Fellner Contemporary (2a, rue Wiltheim), jusqu'au 9.1.2021, me. - sa. 11h - 18h.

**Leonor Antunes :  
Vides, intervalles et jonctions**

sculptures, Musée d'art moderne Grand-Duc Jean (3, parc Dräi Eechelen. Tél. 45 37 85-1), jusqu'au 5.4.2021, je. - lu. 10h - 18h, me. nocturne jusqu'à 22h. Jours fériés 10h - 18h.

Ouvert le 24.12 jusqu'à 15h. Fermé le 25.12.

Visites guidées les me. 19h (GB), sa. 11h (L), 15h (D), 16h (F), di. 11h (GB), 15h (D), 16h (F). Visite en famille ce sa. 19.12 à 10h (GB), inscription obligatoire.

Visite supplémentaire le sa. 26.12 à 16h (L), inscription obligatoire. Visite pour enfants le me. 30.12 à 15 (L) (> 6 ans), inscription obligatoire. « Ask Me », médiateurs-trices disponibles les sa. et di. 10h - 18h.

« Même si le visiteur et la visiteuse resteront un peu sur leur faim en raison de l'espace réduit, il leur sera impossible d'être indifférents à ce mélange d'ingéniosité et de créativité dans un espace unique, sans doute le plus noble du musée. » (Nuno Lucas da Costa)

**Les 25 ans de la  
collection Mudam**

sélection d'une quarantaine d'œuvres, Musée d'art moderne Grand-Duc Jean (3, parc Dräi Eechelen. Tél. 45 37 85-1), jusqu'au 2.1.2021, je. - lu. 10h - 18h, me. nocturne jusqu'à 22h. Jours fériés 10h - 18h. Ouvert le 24.12 jusqu'à 15h. Fermé le 25.12.

Visites guidées les me. 19h (GB), sa. 11h (L), 15h (D), 16h (F), di. 11h (GB), 15h (D), 16h (F). Visite en famille ce sa. 19.12 à 10h (GB), inscription obligatoire.

Visite supplémentaire le sa. 26.12 à 16h (L), inscription obligatoire. Visite pour enfants le me. 30.12 à 15 (L) (> 6 ans), inscription obligatoire. « Ask Me », médiateurs-trices disponibles les sa. et di. 10h - 18h.

**Lionel Estève :  
Marée basse & smoking room**

mixed media, Nosbaum Reding (2+4, rue Wiltheim. Tél. 26 19 05 55), jusqu'au 16.1.2021, ma. - sa. 11h - 18h et sur rendez-vous.

**L'homme gris**

exposition collective, œuvres entre autres d'Alex Bag, Élodie Lesourd et Gisèle Vienne, Casino Luxembourg - Forum d'art contemporain (41, rue Notre-Dame. Tél. 22 50 45), jusqu'au 3.1.2021, me., ve. - lu. 11h - 19h, je. nocturne jusqu'à 21h. Ouvert les 24 et 31.12 jusqu'à 16h. Fermé le 25.12.

Visites guidées di. 15h (L/D/F/GB).

**Marie-Isabelle Callier**

**LAST CHANCE** peintures, galerie Simoncini (6, rue Notre-Dame. Tél. 47 55 15), jusqu'au 19.12, ve. 12h - 18h + sa. 10h - 12h + 14h - 17h.

**Me, Family**

**ONLINE** exposition en ligne, [mefamily.mudam.com](http://mefamily.mudam.com), jusqu'au 21.3.2021, en permanence.

« Même si habituellement l'expérience muséale se voulait surtout un soliloque, les visiteur-e-s auront ici un vécu sensoriel (si possible muni d'un casque audio) d'un nouveau genre de plus en plus ancré en ces temps pandémiques. » (Nuno Lucas da Costa)

**Moderne belge et pointillisme**

œuvres entre autres de Jo Delahaut, Jean Rets et Edgard Scaufflaire, Subtile Showroom-Gallery

(21a, av. Gaston Diderich), jusqu'au 31.1.2021, je. - sa. 11h - 18h, di. 10h - 13h.

**Monogram :  
Tell Me About (Y)Our Mother**

design, « Ratskeller » du Cercle Cité (rue du Curé. Tél. 47 96 51-33), jusqu'au 31.1.2021, tous les jours 11h - 19h.

**Népal, pays de contrastes**

photographies, Fortuna banque (130-132, bd de la Pétrusse), jusqu'au 29.1.2021, lu. - ve. 8h15 - 12h + 14h - 16h30.

**Paul Kirps : Time 0**

photographies, cloître Lucien Wercollier à Neimënster (28, rue Munster. Tél. 26 20 52-1), jusqu'au 14.2.2021, tous les jours 11h - 18h.

« Avec 'Time 0', Paul Kirps dévoile une nouvelle facette de sa veine artistique : celle de la photographie sous la lentille d'un bon vieux Polaroid. » (Nuno Lucas da Costa)

**Portrait of a Young Planet**

œuvres de la collection autour de la question de la représentation de l'humanité au début du 21e siècle, Musée d'art moderne Grand-Duc Jean (3, parc Dräi Eechelen. Tél. 45 37 85-1), jusqu'au 21.3.2021, je. - lu. 10h - 18h, me. nocturne jusqu'à 22h. Jours fériés 10h - 18h. Ouvert le 24.12 jusqu'à 15h. Fermé le 25.12.

Visites guidées les me. 19h (GB), sa. 11h (L), 15h (D), 16h (F), di. 11h (GB), 15h (D), 16h (F).

Une rencontre entre la France, la Suisse et le Japon : la galerie Zidoun Bossuyt connecte les artistes Jean-Charles Blais et Leiko Ikemura. Leurs peintures sont à voir jusqu'au 9 janvier.





## EXPO

Visite en famille ce sa. 19.12 à 10h (GB), inscription obligatoire.

Visite supplémentaire le sa. 26.12 à 16h (L), inscription obligatoire.

Visite pour enfants le me. 30.12 à 15 (L) (> 6 ans), inscription obligatoire.

« Ask Me », médiateurs-trices disponibles les sa. et di. 10h - 18h.

**Suzanne Lafont**

photographies, Erna Hecey Luxembourg (20c, bd Emmanuel Servais.

Tél. 621 24 51 04), jusqu'au 28.2.2021, je. + ve. 14h30 - 19h30, sa. 14h30 - 18h et sur rendez-vous.

**The Museum Project**

photographies, Musée national d'histoire et d'art (Marché-aux-Poissons. Tél. 47 93 30-1), jusqu'au 18.4.2021, ma., me., ve. - di. 10h - 18h, je. nocturne jusqu'à 20h. Ouvert le 24.12 jusqu'à 14h. Fermé le 25.12.

Visite virtuelle : [mnh.lu/fr/expositions/the-museum-project](http://mnh.lu/fr/expositions/the-museum-project)

**Thomas Hirschhorn: Flugplatz Welt/World Airport**

Installation, Musée d'art moderne Grand-Duc Jean (3, parc Dräi Eechelen. Tél. 45 37 85-1), bis zum 7.2.2021,

Do. - Mo. 10h - 18h, Mi. 10h - 22h, Feiertage 10h - 18h. Am 24.12. schließt das Museum um 15h. Geschlossen am 25.12.

Führungen Mi. 19h (GB), Sa. 11h (L), 15h (D), 16h (F), So. 11h (GB), 15h (D), 16h (F). Familienführung am Sa. 19.12. um 10h (GB), Einschreibung erforderlich. Zusätzliche Führung am Sa. 26.12. um 16h (L), Einschreibung erforderlich. Kinderführung am Mi. 30.12. um 15h (L) (> 6 Jahre), Einschreibung erforderlich.

« Ask Me », Kunstvermittler\*innen verfügbar am Sa. und So. 10h - 18h.

**Tibet, 60 ans d'exil**

chapelle de Neimënster (28, rue Munster. Tél. 26 20 52-1), jusqu'au 10.1.2021, tous les jours 10h - 18h.

**Toto. L'expo**

la jeunesse s'exprime en temps de pandémie, Lëtzebuerg City Museum (14, rue du Saint-Esprit. Tél. 47 96 45-00), jusqu'au 28.2.2021, ma., me., ve. - di. 10h - 18h, je. nocturne jusqu'à 20h. Ouvert le 24.12 jusqu'à 16h. Fermé le 25.12.

[toto.upfoundation.lu](http://toto.upfoundation.lu)

**Variations:****Un musée pour tous**

Villa Vauban (18, av. Émile Reuter. Tél. 47 96 49-00), jusqu'au 17.1.2021, lu., me., je., sa. + di. 10h - 18h, ve. nocturne jusqu'à 21h. Ouvert le 24.12 jusqu'à 16h. Fermé le 25.12.

Visites guidées les ve. (F), sa. (GB) + di. à 16h (D/L).

**Mersch****Georges Hausemer: Behescht**

**LAST CHANCE** Bilder und Zeichnungen, Mierscher Kulturhaus (53, rue Grande-Duchesse Charlotte. Tél. 26 32 43-1), bis zum 18.12., Fr. 14h - 17h.

« Concise mais précise dans ses panneaux explicatifs, l'exposition met en lumière le lien étroit entre deux pratiques artistiques chez un auteur grand-ducal majeur de notre temps. » (ft)

**Luxemburg und der Zweite Weltkrieg**

littéraire-intellectuelles Leben zwischen Machtergreifung und Epuration, Centre national de littérature

(2, rue E. Servais. Tél. 32 69 55-1), bis zum 30.7.2021, Mo. - Fr. 9h - 17h, So. 30.6. 10h - 18h, 7.7. 11h - 16h. Am 24.12. schließt das Museum um 12h. Geschlossen am 25. und 26.12.

**Niederanven****ONLINE Hierscht op der Musel**

Fotoclub Nidderaanven, [fcn.lu/galerie/online-ausstellung](http://fcn.lu/galerie/online-ausstellung), bis den 31.12.

**Johan de Crem : Nature**

**LAST CHANCE** peintures, Kulturhaus Niederanven (145, route de Trèves. Tél. 26 34 73-1), jusqu'au 18.12, ve. 14h - 17h.

**Remerschen****Festival d'art contemporain : le musée chez soi**

Valentiny Foundation (34, rte du Vin), jusqu'au 24.1.2021, ma. - di. 14h - 18h.

**Windhof****André-Pierre Arnal : Works from 1964 to 2020**

peintures, Ceysson & Bénétière (13-15, rue d'Arlon. Tél. 26 20 20 95), jusqu'au 30.1.2021, me. - sa. 12h - 18h.

**Online-Ausstellungen****A White Institution's Guide for Welcoming Artists of Color\* and their Audiences**

[galeriegalerieweb.com/webtheque/the-wig](http://galeriegalerieweb.com/webtheque/the-wig)

**Ann Hirsch: It Is, I, Ann Hirsch: Horny Lil Feminist**

Videos, New Museum, [newmuseum.org/exhibitions/view/it-is-i-ann-hirsch-horny-lil-feminist](http://newmuseum.org/exhibitions/view/it-is-i-ann-hirsch-horny-lil-feminist)

[woxx.eu/newmus](http://woxx.eu/newmus)

**Body Anxiety**

mit Werken von unter anderen Laura Brothers, Jacob Ciocci und Sara Ludy, New Exhibitions Museum, [bodyanxiety.com](http://bodyanxiety.com)

**Brushes**

Videos von unter anderen Erika Alexander, May Waver und Saoirse Wall, [newmuseum.org/exhibitions/view/first-look-brushes-1](http://newmuseum.org/exhibitions/view/first-look-brushes-1)

**Clusterduck**

"The Wrong Digital Biennale", „Fame and Sex“, „Fame and Art“ and more, [internetfame.clusterduck.space](http://internetfame.clusterduck.space)

L'exposition collective « L'homme gris », au Casino Luxembourg, met en question les représentations non archétypales du diable dans l'art contemporain - jusqu'au 3 janvier.



## EXPO

**FeministFuturist**

Fotografien, Boston Center for the Arts,  
 bostonarts.org/experiences/  
 exhibitions/feministfuturist

**First Look:  
Cyberfeminism Index**

**ARTICLE** in-progress online  
 collection of resources for techno-  
 critical works from 1990 to 2020,  
 cyberfeminismindex.com/#/feminism-  
 confronts-technology

**Live Art and Feminism in the  
UK. How Do Women and  
Feminists Use Their Bodies to  
Make Art, and Why?**

Live Art Development Agency (LADA),  
 google.com/exhibit/live-art-and-  
 feminism-in-the-uk/1gLSx6pobvq\_lg

**Performance, Protest  
and Politics:  
The Art of Gilbert Baker**

GLBT Historical Society,  
 glbthistory.org/gilbert-baker

[woxx.eu/regenb](http://woxx.eu/regenb)

**Queer as German Folk**  
queerexhibition.org/queer-as-  
german-folk

[woxx.eu/qasg](http://woxx.eu/qasg)

**Signe Pierce**

multimedia artist,  
 signepierce.tumblr.com

**Slide to Expose**

Augmented-Reality-Projekt von Nicole  
 Ruggiero, Molly Soda und Refrakt,  
 nicoleruggiero.com/project/slide-to-  
 expose

**Testimony**

interactive documentary for virtual  
 reality, testimony.site/intro

**The Feminist Institute  
Digital Exhibit Project**

Ausstellungen über Mary Beth  
 und Ciny Cherman,  
 artsandculture.google.com/partner/  
 the-feminist-institute



"Live Art and Feminism in the UK. How Do Women and Feminists Use Their Bodies to Make Art, and Why?" The Live Art Development Agency answers these questions online.

**VNS Matrix.  
Merchants of Slime:  
All New Gen**

cyberfeminism art,  
 vnsmatrix.net/projects/all-new-gen

**Videoen****Cornelia Sollfrank:  
Auf der Suche nach der  
verlorenen Information**

Kunst & Kunsttheorie Uni Köln,  
 vimeo.com/308864483

**Define Gender.  
Extraordinary Stories of  
Ordinary People**

mit unter anderen Victoria Sin,

[nowness.com/series/define-gender/  
victoria-sin-drag-amrou-al-kadhi](http://nowness.com/series/define-gender/victoria-sin-drag-amrou-al-kadhi)

**Forging the Cyberfeminist  
Multireality**

panel discussion with Cecilia  
 D'Anastasio, Sophia Dominguez,  
 Clorama Dorvilias, Alice Lloyd George  
 and Zohar Kfir, Games for Change,  
 youtube.com/watch?v=nk4PSIbufWs

**Google Hangout:  
Black Cyberfeminism**

Womens Center - University of  
 Wisconsin-Oshkosh,  
 uwosh.edu/womenscenter/  
 project/google-hangout-on-black-  
 cyberfeminism

**Lynn Hershman Leeson**

artist talk, Art Basel,  
 youtube.com/watch?v=luYKLEWvKMA

**Shu Lea Cheang:  
Brandon (1998-99)**

a video navigation of the restored web  
 artwork, Guggenheim Museum,  
 youtube.com/watch?v=qq2\_t3U\_f9U

**Zadie Xa**

artist talk with Amy Budd,  
 DRAF & Performance Exchange,  
 zadiexa.com/try

