

ISSN 1019-0287

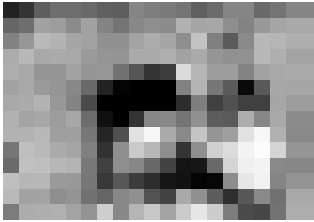
Preis 60,- LUF

20. Juli 2001

erscheint freitags

20/7-29/7/2001

(film/theatre/concert/events)



Où va l'étudiant-e?



Selon l'Association des Cercles d'Etudiants Luxembourgeois "l'étudiant est tellement important qu'il est nécessaire de lui consacrer une journée entière". Voilà chose faite. Mais à quoi ça sert?

dès woch, page 3

(photo: Christian Mosar)

Klima braucht Sonne

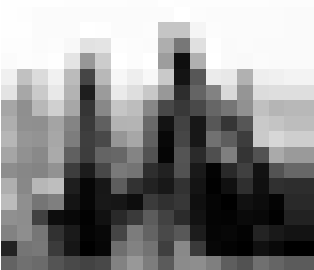
Erneuerbare Energien sollen beim Klimaschutz helfen. Luxemburg setzt auf die Photovoltaik. Doch der Sonnenaufgang vollzieht sich im Zeitlupentempo.

aktuell, Seite 2

Universität Belval?

Die Minette, das Land der roten Erde, soll zum Nährboden für graue Zellen werden. Dabei zeigt sich: keine Planung ohne Fehlplanung.

aktuell, Seite 6



MIGRATION

Juillet 2001 aurait pu, à plusieurs égards, marquer le début d'une véritable politique de migration. Mais la volonté politique n'était pas au rendez-vous.

Régularisation des sans-papiers, modification de la procédure de naturalisation, mise en place d'une commission spéciale "migration" - les dernières semaines étaient riches en événements au niveau politique qui, vus de l'extérieur, pourraient laisser croire que le Luxembourg avait enfin choisi une voie volontariste en matière de politique d'immigration.

Or, si l'on dresse un bilan un peu plus précis, on constatera rapidement que notre cher Grand-Duché, dont l'économie ne saurait fonctionner sans l'apport de dizaines de milliers d'étrangers légaux et illégaux, résidents et non-résidents, a encore une fois raté une belle occasion pour être en tête du peloton en ce qui concerne une politique courageuse d'intégration.

Il y a maintenant une bonne dizaine d'années

que le même sentiment prévalait: on discutait alors le droit de vote des étrangers sur le plan communal et européen. C'était à l'époque le Luxembourg qui préconisait un certain nombre de restrictions par rapport à la norme européenne.

Aujourd'hui même ceux qui à l'époque pour des raisons plus ou moins électoralistes ont contribué à mettre un frein à la participation des non-luxembourgeois reconnaissent qu'il faut revoir la copie: la participation politique, qui est le fondement de tout système qui se veut démocratique, n'a pas bougé d'un millimètre. Bientôt une minorité va décider sur le sort d'une majorité - avec tous les réflexes de protection d'acquis politiques et économiques qui mènent droit dans la ségrégation.

A un certain moment on aurait pu croire que ces personnes avaient compris leur leçon: on parlait régularisation, on se proposait de faciliter l'accès à la nationalité luxembourgeoise ... Or nous savons maintenant que le résultat de ces ouvertures est loin d'être convaincant. Comme pour l'élargissement du droit de vote il y a dix ans, c'est une certaine crainte d'être submergé par les étrangers ("Überfremdung") qui est à la base d'une politique conservatrice - voire réactionnaire.

Alors que les questions d'immigration touchent à bon nombre de départements ministériels, c'est le ministre de la justice qui s'occupe principalement du dossier. On connaît très bien son credo, par exemple en matière de politique d'asile: Le Luxembourg ne doit pas être trop gentil avec les réfugiés et les migrants "non-désirés", au risque de devoir accueillir ceux qui ont été déboutés chez nos voisins.

Avec cette prémisse, une bonne politique d'immigration est une non-politique

d'immigration: ne rien prévoir, ne rien mettre en place pour faciliter l'accueil et faire comprendre à ceux qui arrivent sur notre territoire que le meilleur chemin est celui du retour.

C'est précisément la politique que suit notre pays depuis des décennies. Cela a bien marché pour ceux qui étaient bien installés dans la barque, mais c'était fatidique pour ceux qui essayaient de s'accrocher et d'obtenir une place au sec - alors que le bateau manquait de mains pour ramer et pour faire avancer le convoi.

Le résultat de la régularisation qui s'est terminé le vendredi 13 (!) juillet n'est pas encore connu en détail. Mais nous savons déjà que seule une petite partie des personnes régularisables aura droit aux documents qui en feront des "avec-papiers". On aura réglé des cas, mais on est loin d'avoir réglé le problème.

Rallye du Grund

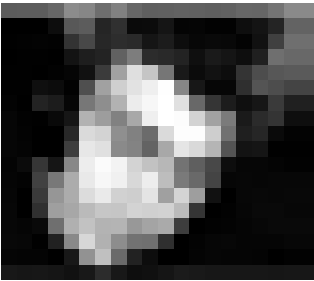
Demain aura lieu la septième édition du "Blues 'n' Jazz Rallye" dans les quartiers Grund et Clausen de la ville de Luxembourg.

magazine, page 7

Audio-Visuell

Im Rahmen der "Art in Beaufort" treten Melting Pol vs Hidden zu einem audiovisuellen Spektakel in zwei Akten gegeneinander an.

magazine, Seite 11



Preis: 60 LUF - 1,49 Euros



5 453000 211009

Un commentaire de
Richard Graf