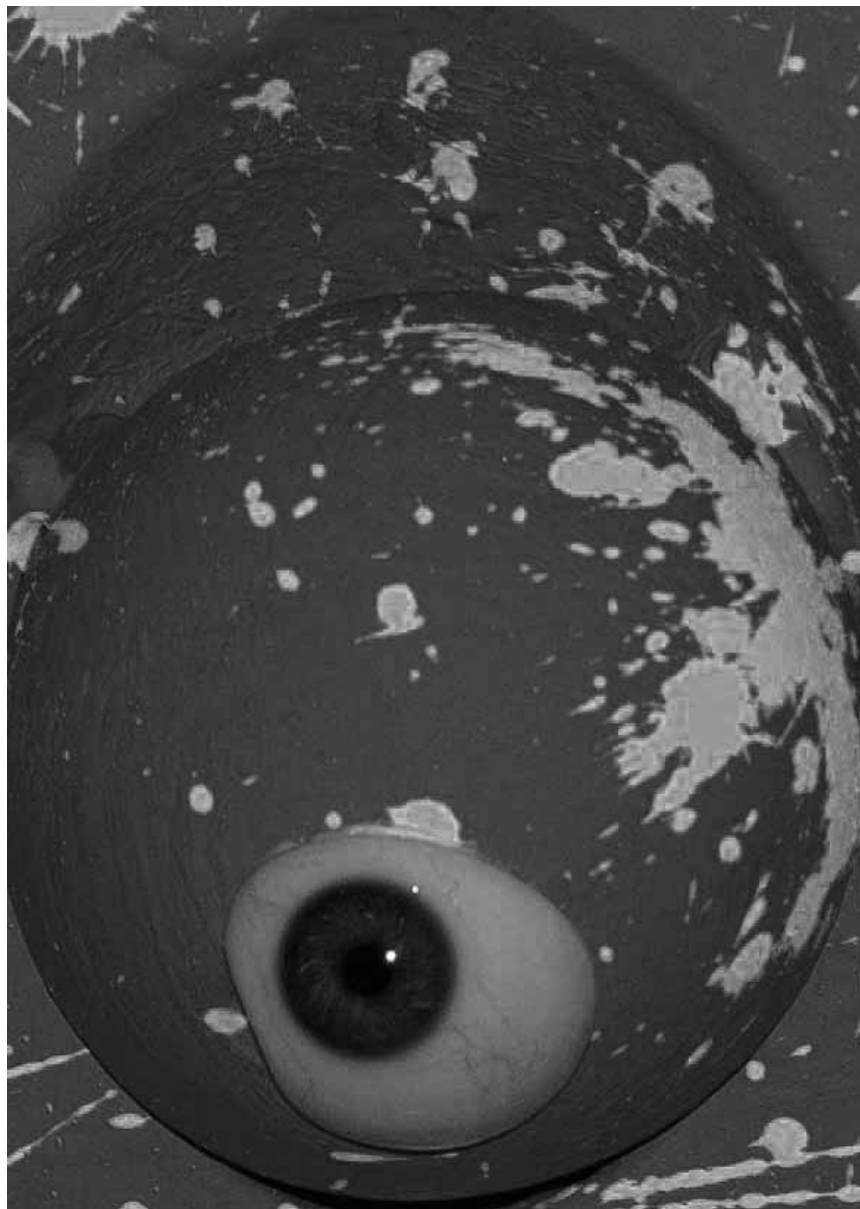


EXPO

EXPO



Ein Auge und kosmische Dimensionen. Im Espace H2O in Oberkorn/Differdange bis zum 2. September ist eine Retrospektive der Arbeiten von Jean-Pierre Adam zu entdecken.

EXPOSITIONS PERMANENTES / MUSÉES

Musée National d'Histoire Naturelle

(25, rue Münster, tél. 46 22 33-1), Luxembourg,
ma. - di. 10h - 18h.

Musée National d'Histoire et d'Art

(Marché-aux-Poissons, tél. 47 93 30-1), Luxembourg,
lu., me., ve. - di. 10h - 18h, je. nocturne jusqu'à 20h.

Musée d'Histoire de la Ville de Luxembourg

(14, rue du St-Esprit, tél. 47 96 45 00), Luxembourg,
me. - ve. 10h - 20h, sa. - lu. 11h - 18h.

Musée d'Art Moderne Grand-Duc Jean

(parc Dräi Eechelen, tél. 45 37 85-1), Luxembourg,
lu., je. - di. 11h - 18h, me. nocturne jusqu'à 20h.

Musée Dräi Eechelen

(parc Dräi Eechelen, tél. 26 43 35), Luxembourg,
lu., je. - di. 10h - 18h, me. nocturne jusqu'à 20h.

Villa Vauban - Musée d'Art de la Ville de Luxembourg

(18, av. Emile Reuter, tél. 47 96 49 00), Luxembourg,
lu., me., je., sa. + di. 10h - 18h, ve. nocturne jusqu'à 21h.

Asselborn

**Kingsley Ogwara :
Uniting Elements**

peintures et sculptures, Galerie du
Moulin (maison 158, tél. 99 86 16),
jusqu'au 22.7, ve. - di. 14h - 18h.

Berdorf

**Sergio di Paoli,
Annick Mersch et
Pascale Seil**

peintures, bijoux et objets en
verre, Atelier VerretigOr
(42, rue d'Echternach, tél. 79 96 22),
jusqu'au 21.7, ve. + sa. 14h - 18h.

Boulaide

Rolf Ball

peintures, Galerie d'art Milly Houyoux
(22, rue des Rochers, tél. 26 91 74 37),
*jusqu'au 22.7, sa. + di. 14h - 18h et sur
rendez-vous.*

Clervaux

Damals - Heute

Fotografien von Anja Sijben, Anna
Traumüller, Bärbel Praun, Cornelia
Böhm, Herbert Mühlöcker, Indra
Ohlemutz, Maria Kozheva, Mariusz
Gomulkiewicz, Markus Nilling, Monika
Both-Mutsch, Roland Diederich und
Vesma Buko, Résidence des Ardennes
(86, Grand-Rue), *bis zum 22.7.,
Fr. - So. 11h - 17h.*

**Thierry Frisch : 2,30:1 et
Myriam Kraemer: Vacancy**

NEW photographies, Ancien Hôtel du
Parc (rue du Parc), *du 21.7 au 12.8,
je. - di. 11h - 18h.*

Jürgen Nefzger : Fluffy Clouds

photographies, place du Marché,
jusqu'au 14.9, en permanence.

EXPOTIPP

EXPO



PHOTO

Impressions de barrage

Raymond Klein

Le travail de Zeng Nian montre ce que la construction du Barrage des Trois-Gorges signifie sur le terrain, pour le patrimoine, pour les ouvriers et pour les populations déplacées.

Un homme et une femme, enlacés, au bord du fleuve, regardant les navires qui partent. La photo est prise de dos, le plan d'eau occupe toute la largeur du format panoramique. En noir et blanc, banale, banalement belle. Elle est l'oeuvre de Zeng Nian, photographe chinois qui expose actuellement au Centre culturel Neumünster ses travaux autour de la construction du Barrage des Trois-Gorges.

Il s'agit du plus grand barrage du monde avec mille kilomètres carrés - et de l'un des plus controversés en raison de son impact. Impact écologique, mais aussi culturel - des centaines de sites historiques engloutis - et humain, avec plus d'un million de personnes relogées. Mais aussi un impact économique considérable, avec les emplois créés et l'électricité produite. Le travail de Zeng ne critique pas, ni ne justifie, il ne fait que documenter. Ainsi, la photo d'un père, au bord des larmes, son enfant sur le dos, devant la ville de Fuling en train d'être démolie, illustre la détresse des exilés. Tandis que les photos des ouvriers concentrés sur leur travail, ou des engins de chantier gigantesques reflètent le côté dynamique de ce gigantesque chambardement. Les sentiments de Zeng à l'égard du Barrage sont visiblement ambivalents, comme ceux de nombre de ses compatriotes -

ce qui ne fait nullement de lui un dissident. D'ailleurs, l'ambassadeur de la République populaire de Chine au Luxembourg était présent lors du vernissage.

Pour un Chinois, les Trois-Gorges, c'est tout d'abord un paysage extraordinaire qui a inspiré de nombreux peintres et poètes. Or, les photos de Zeng Nian, bien qu'elles soient en format panoramique, ne montrent pas de panoramas paysagers. Au mieux, on aperçoit des silhouettes de montagnes derrière un avant-plan de brume ou de fumée. En échange, Zeng met en scène le grand barrage et les immeubles des villes, notamment dans une remarquable photo du reflet de la skyline de Chongqing dans l'eau du fleuve. Notons que cette ville, située en amont, ne sera pas engloutie par la montée des eaux.

La nostalgie pour tout ce qui va être submergé s'exprime dans la photo du vieillard brûlant des bâtonnets d'encens sur les bancs du fleuve. D'autres documentent les calligraphies sur rochers qui seront englouties. Enfin, des familles déplacées sont montrées avec leurs bagages, avec toujours le Long Fleuve en arrière-plan. Pour tant, preuve de l'art de Zeng, ce sont des photos moins dramatiques en apparence qui vous serrent bien plus le coeur : celles qui montrent les amas de pierre restant après la destruction des maisons des villes jadis si vivantes, et dont le caractère minéral est un écho aux rochers inertes si typiques des paysages des Trois Gorges.

L'exposition vaut la visite déjà rien que pour son intérêt esthétique, avec des tirages d'une dureté bien maîtrisée et dans un format inhabituel. L'accrochage sous les arcades du cloître de Neumünster des photos exclusivement en format panoramique est très réussi, l'atmosphère médiévale d'intemporalité contrastant avec la modernité du Barrage et des destructions, mais s'accordant avec le regard du photographe. Une télévision affiche un diaporama contenant d'autres photos de Zeng Nian dans d'autres formats, parmi lesquelles on notera celle en couleur d'un bouddha à moitié englouti par les flots. Par contre, pour bénéficier d'une mise en contexte des photos, la télé n'apporte rien de plus que les murs nus du cloître. Il faudra vous rabattre sur le superbe livre en vente à la réception, dont l'acquisition, même à 45 euros, s'impose pour les personnes vraiment intéressées par le sujet.

Jusqu'au 19 septembre au CCRN.

Luke Stephenson : The Incomplete Dictionary of Show Birds

photographies, Grand-rue, jusqu'au 14.9, en permanence.

Chantal Vey : Mémoires

photographies, montée de l'église, jusqu'au 14.9, en permanence.

Delme (F)

Eric Baltran : La part abyssale

Synagogue - Espace d'art contemporain (rue Poincaré, tél. 0033 3 87 01 35 61), jusqu'au 30.9, ve. + sa. 14h - 18h.

Differdange

Jean-Pierre Adam : Rétrospective 1960 - 2012

NEW peintures, sculptures, gravures, lithographies, xylographies, sérigraphies, tapisseries et objets en verre, Espace H2O (rue Rattem), jusqu'au 2.9, tous les jours 15h - 19h. Fermeture exceptionnelle le 26.7.

Dudelange

Raphaël Dallaporta : Observation

CNA (1b, rue du Centenaire, tél. 52 24 24-1), jusqu'au 2.9, ma. - di. 10h - 22h.

Carine et Elisabeth Krecké : Dakotagate

Centre d'Art Nei Liicht (rue Dominique Lang, tél. 51 61 21-292), jusqu'au 9.9, ma. - di. 15h - 19h.

Theo Geschwind

peintures, Galerie d'Art Armand Gaasch (5, rue du Commerce, tél. 52 38 74), jusqu'au 31.8, me. - di. 14h - 18h30, visite individuelle les lu. et ma. sur rendez-vous.

Paulo Lobo : La face cachée des mots - artists' reflections on migration and democracy

photographies, Centre de Documentation sur les Migrations Humaines (Gare-Usines, tél. 51 69 85-1), jusqu'au 30.9, je. - di. 15h - 18h. Fermé du 30.7 au 16.9.

« (...) l'exposition permet de au spectateur de réfléchir sur la migration et la démocratie, de redécouvrir la gare Usines et le quartier 'Italie' et de découvrir des artistes locaux. » (Christian Steinbach)

EXPO

Esch

Jingfang Hao : Entre les fils
vidéo, D'Konschkëscht (97, rue de l'Alzette, tél. 54 42 45-202),
jusqu'au 31.7, lu. - ve. 8h - 22h, sa. 13h - 22h.

Le liberté meurt chaque jour au bout d'une corde

poèmes de Nathalie Ronvaux, peintures, collages, installations de Chantal Baldauff, Simone Dietz, Jean-Marie Biwer, Robert Brandy, Serge Ecker, Jean-Jacques Laigre, Sandrine Ronvaux et Rico Sequeira, Musée National de la Résistance (place de la Résistance, tél. 54 84 72),
jusqu'au 11.11, me. - di. 14h - 18h.

Eupen (B)

Jörg Enderle et Doris Schälling : Qu'est-ce que la carrière ?

sculptures, Ikob - Musée d'Art Contemporain (Rotenberg 12B, tél. 0033 87 56 01 10), *jusqu'au 19.8, ma. - di. 13h - 17h.*

Fond-de-Gras

Ingo Arndt: Tierreich

NEW Fotografien, Hall Paul Wurth, (Parc industriel et ferroviaire, tél. 26 50 41-24), *bis zum 2.9, täglich 14h - 19h.*

Kehlen

Déchetland - agissons ensemble pour réduire nos déchets

Parc de recyclage (zone industrielle) *jusqu'au 11.9, lu. - ve. 8h - 12h + 13h - 18h, sa. 8h - 15h30.*

Lasauvage

Les minéraux du Brésil

Musée Eugène Pesch (carreau de la Mine), *jusqu'au 2.9, tous les jours 14h - 19h.*

Rita Noël : Metamorphosis

photographies, Salle des pendus, (Carreau de la mine), *jusqu'au 2.9, tous les jours 14h - 19h.*

Louftémont/Léglise (B)

Du symbolisme

oeuvres de Félicien Rops, Odilon Redon, Léon Spilliaert, Jacques Villon, Maurice Pirenne, Philippe Derchain, William Degouve de Nuncques et Armand Rassenfosse, Galerie La Louve (1, rue Saint-Orban,



La liberté comme thème principal de l'exposition courante au Musée national de la Résistance qui dure jusqu'au 11 novembre.

tél. 0032 63 42 42 02), *jusqu'au 22.7, sa. + di. 15h - 18h.*

Luxembourg

ABC - Luxembourg pour débutants... et avancés !

Musée d'Histoire de la Ville (14, rue du St-Esprit, tél. 47 96 45 00), *jusqu'au 31.3.2013, ma., me., ve. - di. 10h - 18h, je. nocturne jusqu'à 20h.*

Visites guidées les je. 18h (L/D) et les di. 15h (F)

Maria Anwander: A work of Art Is a Work of Art

Casino Luxembourg - Forum d'art contemporain (41, rue Notre-Dame, tél. 22 50 45), *jusqu'au 2.9, lu., me. + ve. 11h - 19h, sa., di. et jours fériés 11h - 18h, je. nocturne jusqu'à 20h.*

Visites guidées les sa. 15h (F), di 15h (F) + 16h (L/D), me. 12h30 (F/D/L), je. 18h (L/F/D).

Donald Baechler

Art Contemporain Nosbaum & Reding (4, rue Wiltheim, tél. 26 19 05 55), *jusqu'au 22.9, ma. - sa. 11h - 18h.*

Emily Bates : The Sky Is Glowing With the Setting Sun

Musée d'Art Moderne Grand-Duc Jean (parc Dräi Eechelen, tél. 45 37 85-1), *jusqu'au 23.9, me. - ve. 11h - 20h, sa. - lu. 11h - 18h.*

Visites guidées les sa. 16h (F), di. 15h (D) + 16h (L). Tous les premiers di. du mois à 11h (GB). Visites guidées pour enfants jusqu'au 13.9: tous les me. 15h (F) et je. 15h (D/L).

Roger Bertemes: Le tournant finlandais

NEW dessins, Espace Médiart (31, Grand-rue, Tél. 26 86 19-1, www.mediart.lu), *du 24.7 au 12.9, lu. - ve. 10h - 18h, le week-end sur rendez-vous.*

Bësch-Welt

Wanderausstellung, Naturmusee (25, rue Münster, Tél. 46 22 33-1), *bis de 16.9., Dë. - So. 10h - 18h.*

Visite guidée So. 16h (L/F/D).

David Brognon (The Plug) : I Am All Tomorrow's Broken Hearts

Art Contemporain Nosbaum & Reding (4, rue Wiltheim, tél. 26 19 05 55), *jusqu'au 22.9, ma. - sa. 11h - 18h.*

Brueghel, Cranach, Titien, van Eyck

trésors de la collection Brukenenthal, Villa Vauban (18, av. Emile Reuter, tél. 47 96 49 00), *jusqu'au 14.10, lu., me., je., sa. + di. 10h - 18h, ve. nocturne jusqu'à 21h.*

Visites pauses-midi les 1er et 22.8. Visites guidées les ve. 18h (F) + di. 15h (L/D).

Steven C. Harvey

Musée d'Art Moderne Grand-Duc Jean (parc Dräi Eechelen, tél. 45 37 85-1), *jusqu'au 23.9, me. - ve. 11h - 20h, sa. - lu. 11h - 18h.*

Visites guidées les sa. 16h (F), di. 15h (D) + 16h (L). Tous les premiers di. du mois à 11h (GB). Visites guidées pour enfants jusqu'au 13.9: tous les me. 15h (F) et je. 15h (D/L).

Filipa César : 1975

Musée d'Art Moderne Grand-Duc Jean (parc Dräi Eechelen, tél. 45 37 85-1), *jusqu'au 23.9, me. - ve. 11h - 20h, sa. - lu. 11h - 18h.*

Visites guidées les sa. 16h (F), di. 15h (D) + 16h (L). Tous les premiers di. du mois à 11h (GB). Visites guidées pour enfants jusqu'au 13.9: tous les me. 15h (F) et je. 15h (D/L).

Giacomo Costa : Landscapes

photographies, Espace 2 de la Galerie Clairefontaine (21, rue du St-Esprit, tél. 47 23 24), *jusqu'au 21.7, ve. 14h30 - 18h30, sa. 10h - 12h + 14h - 17h.*

Dante, Goods And Bads

oeuvres de Aylin Langreuter, Christophe de la Fontaine et Benjamin Hopf, Galerie Lucien Schweitzer (24, avenue Monterey, tél. 2 36 16-56), *jusqu'au 21.7, ve. + sa. 10h - 18h.*

Simon Evans : How to Be Alone When You Live With Someone

Musée d'Art Moderne Grand-Duc Jean (parc Dräi Eechelen, tél. 45 37 85-1), *jusqu'au 23.9, me. - ve. 11h - 20h, sa. - lu. 11h - 18h.*

Visites guidées les sa. 16h (F), di. 15h (D) + 16h (L). Tous les premiers di. du mois à 11h (GB). Visites guidées pour enfants jusqu'au 13.9: tous les me. 15h (F) et je. 15h (D/L).

EXPO

« Une exposition concrète et conséquente (...), dont on ne regrette qu'une chose : la taille relativement petite. On aurait bien aimé en voir d'avantage, dommage. » (lc)

Michel Feinen
Fotografien und Stahlskulpturen, Banque Fortuna (blvd de la Pêtrusse), bis zum 3.9., Mo. - Fr. 8h15 - 16h30.

Margarida Girao et Teresa Ribeiro : De terre et de feu
céramiques, Médiathèque de la Caixa Geral de Depósitos (180, rte de Longwy, tél. 26 49 62-1), jusqu'au 28.7, lu. - ve. 10h - 18h.

Jingfang Hao : Entre les fils
vidéo, D'Konschtkëscht au Centre culturel de rencontre Abbaye de Neumünster et au Cercle-Cité (tél. 54 42 45-202), jusqu'au 31.7. lu. - sa. 9h - 19h.

High Time
oeuvres de Daniele Buetti, Rudy Cremonini, Norbert H. Kox, Francis Marshall, Jan Vos, Cathy Ward, Won Sou-Yeol et Rémy Zaugg, Galerie Toxic (2, rue de l'Eau, tél. 26 20 21 43), jusqu'au 29.8, ma. + me. 14h - 18h et sur rendez-vous

i-Lux. Identités au Luxembourg
exposition temporaire, Musée Dräi Eechelen (5, parc Draï Eechelen, tél. 26 43 35) jusqu'au 1.11, lu., je. - di. 10h - 18h, me. 10h - 20h.

Visites guidées les me. 18h (L/F/D) + sa. 15h (L/F/D).

Icons
Galerie Clairefontaine Espace 1 (7, place Clairefontaine, tél. 47 23 24), jusqu'au 21.7, ve. 14h30 - 18h30, sa. 10h - 12h + 14h - 17h.

Sanja Ivecovic : Waiting for the Revolution
Musée d'Art Moderne Grand-Duc Jean (parc Dräi Eechelen, tél. 45 37 85-1), jusqu'au 16.9, me. - ve. 11h - 20h, sa. - lu. 11h - 18h.

Visites guidées les sa. 16h (F), di. 15h (D) + 16h (L). Tous les premiers di. du mois à 11h (GB).
Visites guidées pour enfants jusqu'au 13.9: tous les me. 15h (F) et je. 15h (D/L).

« (...) l'exposition rétrospective (...) donne un réel aperçu de la force d'évocation de cette artiste pas comme les autres et qui ne semble pas avoir froid aux yeux quand il s'agit d'utiliser l'art comme un moyen de dénoncer les injustices et de donner une place juste aux oubliés de l'Histoire. Un peu dommage seulement que la pièce principale - Lady Rosa of Luxembourg - apparaisse comme déconnectée du reste de l'exposition. » (Luc Caregari)

Le quartier de la gare au fil de son histoire
photographies, « Ratskeller » du Cercle-Cité (rue du Curé, tél. 47 96 51 33), jusqu'au 2.9, tous les jours 9h - 18h.

Les collections en mouvements
NEW Villa Vauban (18, av. Emile Reuter, tél. 47 96 49 00), du 21.7 au 14.10, me., je., sa. - lu. 10h - 18h, ve. nocturne jusqu'à 21h.

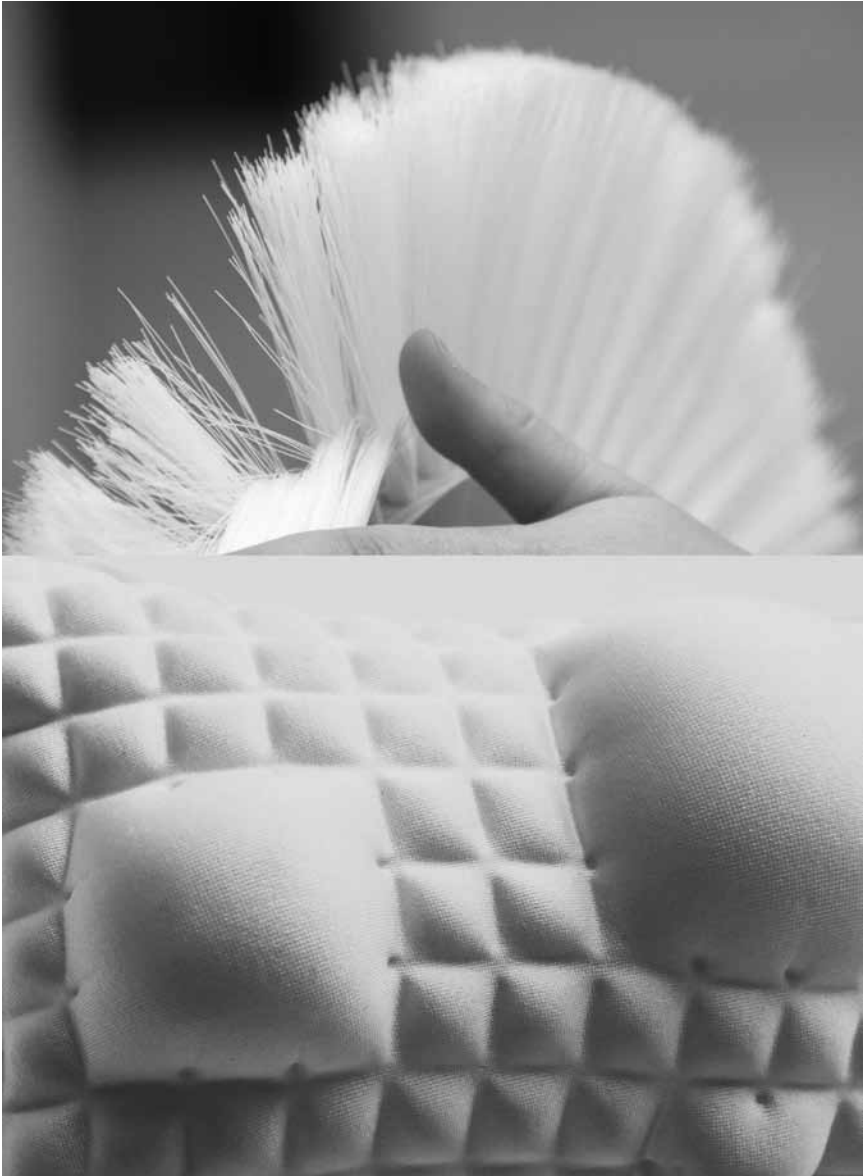
Les détours de l'abstraction
collection Mudam, Musée d'Art Moderne Grand-Duc Jean (parc Dräi Eechelen, tél. 45 37 85-1), jusqu'au 4.11, me. - ve. 11h - 20h, sa. - lu. 11h - 18h.

Visites guidées les sa. 16h (F), di. 15h (D) + 16h (L). Tous les premiers di. du mois à 11h (GB).
Visites guidées pour enfants jsuqu'au 13.9: tous les me. 15h (F) et je. 15h (D/L).

Les M: Sensorium
Musée d'Art Moderne Grand-Duc Jean (parc Dräi Eechelen, tél. 45 37 85-1), jusqu'au 27.8, me. - ve. 11h - 20h, sa. - lu. 11h - 18h.

Visites guidées les sa. 16h (F), di. 15h (D) + 16h (L). Tous les premiers di. du mois à 11h (GB).
Visites guidées pour enfants jusqu'au 13.9: tous les me. 15h (F) et je. 15h (D/L).

Hinter „Les M: Sensorium“ verbergen sich die beiden Designerinnen Céline Merhand und Anaïs Morel. Im Musée d'Art Moderne Grand-Duc Jean bis zum 27. August.



Marianne et Germania dans la caricature
Archives nationales (plateau du St-Esprit, tél. 47 86 66-1), jusqu'au 31.8, lu. - ve. 9h - 11h45 + 13h - 17h45, sa. 9h - 11h45.

Bradley McCallum et Jacqueline Tarry : Wade in the Water
Galerie Zidoun (101, rue Adolphe Fischer, tél. 26 29 64 49), jusqu'au 28.7, ma. - sa. 11h - 19h.

Wesley Meuris : R-05.Q-IP.0001
Casino Luxembourg - Forum d'art contemporain (41, rue Notre-Dame, tél. 22 50 45), jusqu'au 2.9, lu., me. + ve. 11h - 19h, sa., di. et jours fériés 11h - 18h, je. nocturne jusqu'à 20h.

Visites guidées les sa. 15h (F), di. 15h (F) + 16h (L/D), me. 12h30 (F/D/L), je. 18h (L/F/D).

„Eine Ausstellung, mit der Wesley Meuris den Besucher an der Nase herumführt, und die paradoxerweise gerade wegen ihrer ‚Oberflächlichkeit‘ reichlich Tiefgang bietet.“ (Jörg Ahrens)

New Vullen Pain-Son and Coco
objets en bois bio, Galerie Painture (3, rue de Reims, tél. 48 38 86), jusqu'au 1.8, lu. - ve. 7h30 - 18h30, di. 8h - 14h et sur rendez-vous.

Zeng Nian : Un fleuve tranquille
photographies, Cloître du Centre culturel de rencontre Abbaye Neumünster (28, rue Münster, tél. 26 20 52-1), jusqu'au 19.9, tous les jours 11h - 18h.

Voir Article p. 18

Nathalie Oberweis et Carole Reckinger: Change - Ten Portraits of Actors for Change in Israel and the Occupied Palestinian Territories
photographies, place Guillaume II, jusqu'au 15.9, en permanence.

« Loin des tractations politiques officielles, des discours enflammés et haineux, il existe en effet sur les deux côtés des personnes condamnant la situation actuelle et oeuvrant en faveur de solutions de paix alternatives. » (Fabienne Lentz).

EXPO

Barbara Paganin,
Flora Vagi et
Sadatsugu Toboé

bijoux d'art et peintures, Galerie Orfeo
(28, rue des Capucins, tél. 22 23 25),
*jusqu'au 28.7, ma. - sa. 10h - 12h +
14h - 18h.*

Paper Works

NEW Galerie Lucien Schweitzer
(24, avenue Monterey, tél. 2 36 16-56),
*jusqu'au 22.9, ma. - ve. 11h - 18h,
sa. 10h - 18h.*

Anna A. Prajer

graphiques et peintures, Crédit Suisse
(Luxembourg) S.A. (56, Grand-Rue,
tél. 46 00 11-1), *jusqu'au 30.8, lu. - ve.
uniquement sur rendez-vous.*

Christian Sinner : Wild Life

sculptures, Kjub (49, bd Dr Charles
Marx, tél. 27 48 99 88), *jusqu'au 18.8,
ma. - ve. 12h - 14h + 19h - 22h,
sa. 19h - 22h.*

Sous nos pieds -
l'archéologie au Luxembourg
de 1995 à 2010

présentation des découvertes,
diaporamas, films et reconstitutions.
Musée National d'Histoire et d'Art
(Marché-aux-Poissons, tél. 47 93 30-1),
*jusqu'au 2.9, ma., me., ve. - di.
10h - 18h, je. nocturne jusqu'à 20h.*

*Visites guidées : les je. 18h (F) +
di. 15h (L).*

Sarah Sze

Musée d'Art Moderne Grand-Duc Jean
(parc Dräi Eechelen, tél. 45 37 85-1),
*jusqu'au 16.9, me. - ve. 11h - 20h,
sa. - lu. 11h - 18h.*

*Visites guidées les sa. 16h (F),
di. 15h (D) + 16h (L). Tous les premiers
di. du mois à 11h (GB).
Visites guidées pour enfants jusqu'au
13.9: tous les me. 15h (F) et
je. 15h (D/L).*

The Footprints of the
Civilisations in Anatolia

salles voûtées du Centre culturel de
rencontre Abbaye de Neumünster
(28, rue Münster, tél. 26 20 52-1),
jusqu'au 18.9, tous les jours 11h - 18h.

Jean-Claude Van Blime :
Saveurs cosmiques

peintures, Brasserie La Lorraine
(7, place d'Armes, tél. 47 14 36),
jusqu'au 31.10.

Manderen (F)

Ben : Etre

peintures, Château de Malbrouck
(tél. 0033 3 87 35 03 87), *jusqu'au 2.9,
lu. 14h - 18h, ma. - ve. 10h - 18h,
sa., di. + jours fériés 10h - 19h.*

Mersch

Vum Eilespill an anere
Kregéiler

satiresch Literatur zu Lëtzebuerg,
Nationale Literaturzenter
(2, rue E. Servais, Tel. 32 69 55-1),
bis den 25.1.2013, Méi. - Fr. 10h - 18h.

Merzig (D)

August Sander: Landschaften

Fotografien, Museum Schloss
Fellenberg (Torstraße 45a,
Tel. 0049 6861 79 30 30),
*bis zum 19.8., Di. - So. und feiertags
14h - 18h und nach Voranmeldung.*

Metz (F)

1917

chefs d'oeuvres exceptionnels, Centre
Pompidou (1, parvis des Droits de
l'Homme, tél. 0033 3 87 15 39 39),
*jusqu'au 24.9, lu., me. + di. 11h - 18h,
je. + ve. 11h - 20h, sa. 10h - 20h,
di. 10h - 18h.*

A la découverte du métier de
tonnelier

Musée de la Cour d'Or (2, rue de
Haut Poirier, tél. 0033 3 87 68 25 00),
jusqu'au 24.9, lu., me. - di. 10h - 18h.

Ronan et Erwan Bouroullec

Centre Pompidou (1, parvis des Droits
de l'Homme, tél. 0033 3 87 15 39 39),
*jusqu'au 30.7, lu., me. - ve. 11h - 18h,
sa. 10h - 20h, di. 10h - 18h.*

John Giorno : Thanx 4 Nothing

poem paintings, Faux Mouvement -
Centre d'art contemporain
(place St-Louis, 4, rue du Change,
tél. 0033 3 87 37 38 29), *jusqu'au 9.9,
me. - sa. 14h - 19h, di. 15h - 18h.*

Sol Lewitt : Rétrospective

Centre Pompidou (1, parvis des Droits
de l'Homme, tél. 0033 3 87 15 39 39),
*jusqu'au 29.7.2013, lu., me. - ve.
11h - 18h, sa. 10h - 20h, di. 10h - 18h.*

Tout près, tout autre

photographies, Galerie d'exposition
de l'Arsenal (avenue Ney,
tél. 0033 3 87 39 92 00),
*jusqu'au 26.8, ma. - sa. 13h - 18h,
di. 14h - 18h. Fermé les jours fériés.*



Donald Baechler puise dans la culture pop art pour son expo à la Galerie Nosbaum & Reding jusqu'au 22. septembre.

Doug Wheeler

installations lumineuses, 49 Nord
6 Est Frac Lorraine (Ibis, rue des
Trinitaires, tél. 0033 3 87 74 20 02),
*jusqu'au 11.11, ma. - ve. 14h - 19h,
sa. + di. 11h - 19h. Ouvert les jours
fériés.*

Neunkirchen (D)

Peter Schlör: Black & Wide

Städtische Galerie (Marienstraße 2,
Tel. 0049 6821 2 90 06-21),
*bis zum 9.9., Di., Mi. + Fr.
10h - 12h30 + 14h - 17h,
Do. 10h - 12h30 + 14h - 18h,
Sa. 14h - 17h, So. 14h - 18h.*

Redange

Lynne's Art

peintures, Tchick Tchack (1, rue d'Ell,
info@tchicktchack.lu), *jusqu'au 27.7,
ma. - sa. 12h - 14h, ve. + sa. également
en soirée.*

Saarbrücken (D)

Roland Fischer

Fotografien, Saarland Museum
(Bismarckstr. 11-19,
Tel. 0049 681 99 64-0), *bis zum 16.9.,
Di., Do. - So. 10h - 19h, Mi. 10h - 20h.*

Fredi Hartung: 90 Minuten

Fotografien, Historisches Museum Saar
(Schlossplatz 15,
Tel. 0049 681 5 06 45 01),
*bis zum 30.9., Di., Mi., Fr. + So.
10h - 18h, Do. 10h - 20h, Sa. 12h - 18h.*

Gregor Hildebrandt :
Ein Koffer aus Berlin

Saarländisches Künstlerhaus
(Karlstraße 1, Tel. 0049 681 37 24 85),
bis zum 27.7., Di. - So. 10h - 18h.

Otto Steinert :
Subjektive Fotografie

Galerie der Hochschule der Bildenden
Künste Saar (Keplerstraße 3-5,
Tel. 0049 681 9 26 52-0), *bis zum 29.7.,
Mi. - Fr. 17h - 20h, Sa. 12h - 18h.*

Trier (D)

Klima, Kanu, Quetschekraut

NEW Wanderausstellung, Galerie
Palais Walderdorff (Domfreihof 1,
Tel. 00 49 65 16 66 71),
*vom 30.7. bis zum 24.8., Di. - Fr.
11h - 13h + 15h - 18h, Sa. + So.
10h - 13h.*

*Eröffnung am 26.7. um 17h
mit Pierrette Kemp-Klein.
Führungen am 3., 6., 8., 10., 14. und
20.8. von 15h - 17h.*

Vianden

Andamos asbl: Viva la vida!

photographies de la Bolivie, Café
Ancien Cinéma (23, Grand-rue,
tél. 26 87 45 32), *jusqu'au 29.7,
ma. - sa. 15h - 01h, di. 13h - 01.*

Völklingen (D)

Nicolas Dhervillers:
Behind the Future

Fotografie, Völklinger Hütte
(Tel. 0049 6898 9 10 01 00),
bis zum 1.11., täglich 10h - 19h.

Wiltz

Manon Bertrand et
Guy Michels

sculptures et peintures, Galerie d'Art
du Château (tél. 95 74 44),
*jusqu'au 29.7, lu. - ve. 9h - 12h +
14h - 17h, sa. 10h - 12h.*