

WAT ASS LASS | 11.01. - 20.01.

WAT  
ASS  
LASS?

La pièce « La voix humaine » de Jean Cocteau, créée en 1930 date d'une époque qui ne connaissait ni téléphone portable, ni facebook pour, mais où il fallait passer par les demoiselles du téléphone. Au théâtre du Centaure jusqu'au 20 janvier.

## WAT ASS LASS

Kalender **S. 2 - S. 7**

Mark Eitzel **S. 4**

Erausgepickt **S. 6**

## KINO

Programm **S. 8 - S. 16**

Paradies: Liebe **S. 10**

## EXPO

Ausstellungen **S. 17 - S. 23**

Atelier Weyer **S. 18**

## CARTE BLANCHE

Fondation de l'architecture et de l'ingénierie  
au Luxembourg 1/6 **p. 20**

Couverture : Marlene Soares

## FR, 11.1.

### KONFERENZ

**Dans l'esprit des mères**, par Massimo Ammaniti, Bâtiment des Sciences, salle 0.03, Université du Luxembourg, Campus Limpertsberg, *Luxembourg*, 18h30. (en it. avec trad. en fr.)

### MUSEK

**Musica senza frontiere**, musique de chambre, église Protestante, *Luxembourg*, 12h30.

**Cris Cosmo**, Tufa, Großer Saal, *Trier (D)*, 20h. Tél. 0049 651 7 18 24 12.

**Panic + Bombsite Kids**, tribute to The Sex Pistols, Spirit of 66, *Verviers (B)*, 21h. [www.spiritof66.be](http://www.spiritof66.be)

**Capture + S8N**, Nimby (place du Luxembourg), *Thionville (F)*, 21h.

### THEATER

**Die Kleinbürgerhochzeit**, von Bertholt Brecht, Alte Feuerwache, *Saarbrücken (D)*, 19h30. Tél. 0049 681 30 92-0.

**Masculines**, chorégraphie d'Héla Fattoumi et Eric Lamoureux, Arsenal, Grande Salle, *Metz (F)*, 20h. Tél. 0033 3 87 74 16 16.

**Théo ou le temps neuf**, de Robert Pinget, Théâtre municipal, *Thionville (F)*, 20h. Tél. 0033 3 82 53 30 48.

**Hamlet**, de William Shakespeare, Opéra-Théâtre, *Metz (F)*, 20h. Tél. 0033 3 87 55 51 43.

**Geld, mon Amour**, szenische Lesung mit Eugénie Anselin, Marc Limpach, Elisa Rauchs und Germain Wagner, Kasemattentheater, *Luxembourg*, 20h. Tél. 29 12 81.

**Le sixième continent**, de Lilo Baur et Daniel Pennac, Grand Théâtre, *Luxembourg*, 20h. Tél. 47 08 95-1.

**La voix humaine**, de Jean Cocteau, avec Nicole Dogué, Théâtre du Centaure, *Luxembourg*, 20h. Tél. 22 28 28.

**Et geet elo duer**, Kabarä mam Jemp Schuster, Centre Culturel „Pëtzenhaus“, *Reckange-sur-Mess*, 20h. Tél. 37 86 45.

**Mister Univers**, spectacle de Maxime Lefrançois, Salle Robert Krieps au Centre culturel de rencontre Abbaye de Neumünster, *Luxembourg*, 20h30. Tél. 26 20 52 44.

WAT ASS LASS | 11.01. - 20.01.

## KONTERBONT

**Open@uni.lu**, Einführung für Senior-Gasthörer, Piaget-Saal, Universität, *Walferdange*, 14h30.

**Die lange Nacht der kurz'n Sätze**, ein lockeres Eröffnungsfest mit Gästen, Zuschauern, Musik, Getränken und eingestreuten Aphorismen, Kasemattentheater, *Luxembourg*, 22h. Tél. 29 12 81.

## SA, 12.1.

## JUNIOR

**Au bord de l'autre**, par la Cie Ramodal, Carré Rotondes, *Luxembourg*, 15h. Tél. 26 62 20 07.

**Dem Kett säin Handy**, mam Poppentheater Hoplabum, Edmond-Dune-Sall am Kulturzentrum Abtei Neumünster, *Luxembourg*, 16h. Tél. 26 20 52 44.

## MUSEK

**Original Bolschoi Don Kosaken**, Conservatoire, *Luxembourg*, 12h. Tél. 47 08 95-1.

**Ensemble de cuivres de Belgique**, oeuvres de Crespò, Frescobaldi, Händel, Acquisto, Piazzolla, Chostakovitch, Fauré, Apon, Kamen, Dìlorenzo, Gade et Giacchino, Conservatoire de Musique, *Esch*, 20h. Tél. 54 97 25.

**4S**, jazz, Brasserie Le Neumünster (Centre culturel de rencontre Abbaye de Neumünster), *Luxembourg*, 20h30. Tél. 26 20 52 981.

**Purple Rising**, tribute to Deep Purple, Spirit of 66, *Verviers (B)*, 21h. [www.spiritof66.be](http://www.spiritof66.be)

## THEATER

**Le sixième continent**, de Lilo Baur et Daniel Pennac, Grand Théâtre, *Luxembourg*, 18h. Tél. 47 08 95-1.

**Journal d'un corps**, lecture théâtrale par Daniel Pennac, Grand Théâtre, *Luxembourg*, 18h. Tél. 47 08 95-1.

**Théo ou le temps neuf**, de Robert Pinget, Théâtre municipal, *Thionville (F)*, 19h. Tél. 0033 3 82 53 30 48.

**Liebe, schwarz-weiß**, Choreographie von Marguerite Donlon, Saarländisches Staatstheater, *Saarbrücken (D)*, 19h30. Tél. 0049 681 30 92-0.

**Bandscheibenvorfall**, ein Abend für Leute mit Haltungsschäden, Theater, *Trier (D)*, 19h30. Tél. 0049 651 7 18 18 18.

**Masculines**, chorégraphie d'Héla Fattoumi et Eric Lamoureux, Arsenal, Grande Salle, *Metz (F)*, 20h. Tél. 0033 3 87 74 16 16.

**Et geet elo duer**, Kabarä mam Jemp Schuster, Festsall am Schloss, *Bettembourg*, 20h. Tél. 621 27 45 33.

**Hamlet**, de William Shakespeare, Opéra-Théâtre, *Metz (F)*, 20h. Tél. 0033 3 87 55 51 43.

**Kabarettbundesliga mit Till Reiners und Andrea Badey**, Tufa, Großer Saal, *Trier (D)*, 20h. Tél. 0049 651 7 18 24 12.

**La voix humaine**, de Jean Cocteau, avec Nicole Dogué, Théâtre du Centaure, *Luxembourg*, 20h. Tél. 22 28 28.

**Mister Univers**, spectacle de Maxime Lefrançois, Salle Robert Krieps au Centre culturel de rencontre Abbaye de Neumünster, *Luxembourg*, 20h30. Tél. 26 20 52 44.

## KONTERBONT

**Vitraux de l'église Saint-Maximin**, visites guidées, église Saint-Maximin, *Metz (F)*, 16h.

## SO, 13.1.

## JUNIOR

**Au bord de l'autre**, par la Cie Ramodal, Carré Rotondes, *Luxembourg*, 11h + 15h + 17h. Tél. 26 62 20 07.

**Allerlee Gegrimmels**, d'Kanner-an Hausmärecher vun de Bridder Grimm, mat der Betty Dentzer, Kapuzinertheater, *Luxembourg*, 11h. Tél. 47 08 95-1.

**Dem Kett säin Handy**, mam Poppentheater Hoplabum, Edmond-Dune-Sall am Kulturzentrum Abtei Neumünster, *Luxembourg*, 16h. Tél. 26 20 52 44.

**Aladin und die Wunderlampe**, Kinderstück von Matthias Falz, Theater, *Trier (D)*, 16h. Tél. 0049 651 7 18 18 18.

**Max und Moritz**, nach Wilhelm Busch, Saarländisches Staatstheater, *Saarbrücken (D)*, 17h. Tél. 0049 681 30 92-0.

## MUSEK

**Sonido Profundo**, jazz, Brasserie Le Neumünster (Centre culturel de rencontre Abbaye de Neumünster), *Luxembourg*, 11h30. Tél. 26 20 52 981.

**André Borbé & Wang Wei Quartet**, Maison de la Culture, *Arlon (B)*, 16h. Tél. 0032 63 24 58 50.

**Strépp at Church**, ënnert der Leedung vum Chris Nothum, Kierch, *Sandweiler*, 16h. [www.fanfaresandweiler.com](http://www.fanfaresandweiler.com)

**Récital d'orgues**, par Anne Weisgerber, Thomas Duchesne, Josy Putz et Claude Windeshausen, oeuvres de Bach/Vivaldi, Frescobaldi, Schumann, Karg-Elert, Vierne, Alain et Dupré, église décanale Notre Dame, *Wiltz*, 17h.

**Les DéSaxés**, Trifolion, *Echternach*, 20h. Tél. 47 08 95-1.

## THEATER

**Manta**, spectacle de danse avec Héla Fattoumi et Eric Lamoureux, Centre Pompidou, *Metz (F)*, 16h. Tél. 0033 3 87 15 39 39.

**Mister Univers**, spectacle de Maxime Lefrançois, Salle Robert Krieps au Centre culturel de rencontre Abbaye de Neumünster, *Luxembourg*, 17h. Tél. 26 20 52 44.

**Michael Fitz**, Cube 521, *Marnach*, 18h. Tél. 52 15 21, [www.ticket.lu](http://www.ticket.lu)

**La voix humaine**, de Jean Cocteau, avec Nicole Dogué, Théâtre du Centaure, *Luxembourg*, 18h30. Tél. 22 28 28.

**Das normale Leben oder Körper und Kampfplatz**, Stück von Christian Lollike, sparte4 (Eisenbahnstr. 22), *Saarbrücken (D)*, 20h. AUSVERKAUFT!

**De Rousegaart**, von Jean-Paul Maes, Théâtre National du Luxembourg (194, rte de Longwy), *Luxembourg*, 20h. Tél. 47 08 95-1.

## KONTERBONT

**Theaterführung**, ein Blick hinter die Kulissen, Saarländisches Staatstheater, *Saarbrücken (D)*, 11h. Tél. 0049 681 30 92-222.

**Thé dansant**, Chapito du Casino 2000, *Mondorf*, 15h.

**L'histoire de Luxembourg pour les nuls**, présentation de l'exposition permanente et introduction à l'histoire de la ville et du pays, Musée d'Histoire de la Ville, *Luxembourg*, 16h. Tél. 47 96-45 70.



RADIO

103,3 MHz / 105,2 MHz  
[www.ara.lu](http://www.ara.lu)

Mëttwoch  
16.01.2013  
20:00 - 22:00

## Juke Joint

Blues a Boogie mam Ben

Special mam Blues-Spezialist a fréieren ARA-Matarbechter Rol Trierweiler als Co-Moderator.

## EVENT

WAT ASS LASS | 11.01. - 20.01.



Mark Eitzel,  
der Mann mit  
der Gitarre.

JAZZ / POP

## Sympathischer Verlierer

Julika Hüther

**Ungebrochen vom nur mäßigen Erfolg als Solokünstler und Bandsänger und von persönlichen Schicksalsschlägen hat Mark Eitzel im vergangenen Jahr ein Album herausgebracht, das einen Musiker zeigt, der Frieden mit sich selbst geschlossen hat.**

Eitzel, als Sohn eines amerikanischen Soldaten in den U.S.A., Japan und England aufgewachsen, verbrachte seine Sturm-und-Drang-Zeit Ende der 70er Jahre als Sänger verschiedener Punkbands, bis er nach San Francisco zog und die Rockband American Music Club (AMC) gründete. Trotz positiver Kritiken und einer treuen Fangemeinde schaffte die Band nie einen wirklichen Durchbruch und löste sich erstmals 1994 auf. Die Wiederbelebung ein Jahrzehnt später erbrachte zwei Alben, bis AMC in einen scheinbar endgültigen Schlaf fiel.

Nach der ersten Trennung der Band ließ Eitzel seiner Kreativität in einer Solokarriere freien Lauf, in der er von Jazz-Pop über Elektro-Poprock bis zu Cover-Alben und einem Musical alles Mögliche ausprobierte. Eitzels aktuelles Album „Don't Be A Stranger“ ist eine Rückkehr zu zu den eigentlichen Stärken des Künstlers: zu soliden Gitarrenmelodien, zu Streicherarrangements und zu seiner Stimme, die besser als je zuvor ist und deren

verschiedene Facetten von weich und volltönend bis zu rau und kratzig im Gesang voll zur Geltung kommen.

Das Album ist eine zeitlich eingefrorene Aufnahme des Könnens und des Befindens des Musikers, die die zwei Jahre zwischen 2010 und 2012 überspannt. Das ist insofern erstaunlich, als sein Leben in der Zwischenzeit eine einschneidende Wendung erfuhr. Nachdem er die Songs für das Album 2010 geschrieben hatte, ursprünglich für ein neues AMC Album, erlitt er 2011 einen Herzinfarkt.

Nicht nur deshalb, sondern vor allem wegen des persönlichen Charakters der Songs entschied Eitzel, diese als Soloalbum herauszubringen. Nach einer Erholungsphase fehlte ihm das Geld, um die Demos in ein Album umzuwandeln. Ein Freund seines Managers, der gerade im Lotto gewonnen hatte, streckte daraufhin Geld vor, mit dem der Produzent Sheldon Gomberg angeheuert wurde. Dieser sorgte für einen professionellen Sound, wie man ihn von seiner Arbeit mit anderen Croonern wie Ron Sexsmith und Ryan Adams kennt, und stellte darüber hinaus eine passende Band zusammen.

So wurde aus „Don't Be A Stranger“ ein Album, das zwar ruhig und balladenlastig, aber keinesfalls traurig und jammernd daherkommt. Selbst wenn

die Songs nach seinem Herzinfarkt entstanden wären, so Eitzel, würde ihn die Verarbeitung dieses Ereignisses noch mindestens zehn Jahre beschäftigen, so lange würde es dauern, bis er seine Folgen musikalisch ausdrücken könnte. Bei genauerem Hinhören fallen deshalb sogar einige amüsante Textpassagen auf. Sie spiegeln den Charakter Eitzels wider, eines Musikers, der über Jahrzehnte auf den Durchbruch gewartet und irgendwann eingesehen hat, dass dieser nicht mehr kommen wird – aber eben auch nicht kommen muss, dass das Glück auch anderswo zu finden ist. Diese Einsicht ist erfrischend und sympathisch: Es ist, was es ist.

Dass Mark Eitzel Selbstironie nicht verlernt hat, wird außerdem in einer Reihe an „Werbe-Videos“ sichtbar, die das Label MergeRecords im Internet veröffentlicht hat und in denen Mark Freunde zu Rate zieht, um herauszufinden, was sie über sein Album denken oder wie er es am besten vermarkten könnte. Hier entstehen gestellte, aber sehr skurrile und lustige Szenen, bei denen Eitzel immer der Verlierer ist, der aber trotzdem noch lachen kann: Er ist, wer er ist.

23.01.2013, Kulturzentrum Opderschmelz, Dudelange

## MO, 14.1.

### KONFERENZ

**Chasse aux logements vides,** par Christos Doukeridis, Auditorium du Cité, *Luxembourg*, 18h30.

### THEATER

**Théo ou le temps neuf,** de Robert Pinget, Théâtre municipal, Thionville (F), 20h.  
Tél. 0033 3 82 53 30 48.

**Le retour,** d'Harold Pinter, avec Emmanuelle Seigner et Bruno Ganz, Grand Théâtre, *Luxembourg*, 20h.  
Tél. 47 08 95-1.

## DI, 15.1.

### JUNIOR

**Dem Kett säin Handy,** mam Poppentheater Hoplabum, Edmond-Dune-Sall am Kulturzentrum Abtei Neumünster, *Luxembourg*, 15h.  
Tel. 26 20 52 44.

### KONFERENZ

**Mehrsprachigkeit als Wert und Herausforderung,** Antrittsvorlesung von Prof. Dr. Adelheid Hu, Auditorium Tavenas, (Universität, Campus Limpertsberg), *Luxembourg*, 18h.

**Meinungsmacht und Meinungsmacher: Medien in der VR China,** Vortrag von Dr. Kristin Kupfer, Volkshochschule (Domfreihof 1B), Trier (D), 19h30.

**Les monstres viennent la nuit - comment réagir face aux peurs des enfants,** soirée pour parents par Rolande Fellerich, Maison Relais « Sonnepavillon », Noertzange, 19h30.

### MUSEK

**Ensemble Eunoia,** oeuvres de Berg, Hurel, Huber et Pauly Philharmonie, Espace découverte, *Luxembourg*, 20h.  
Tél. 26 32 26 32.

**Ensemble instrumental de l'Université du Luxembourg + Classe de musique de chambre d'Henri Foehr + Classe de musique de chambre de Marcel Lallemand,** oeuvres de Purcell, Pergolesi, Clarke, Bach, Haydn, Martin et Desportes et Francaix, Conservatoire, *Luxembourg*, 20h.

## WAT ASS LASS | 11.01. - 20.01.

**Vinx**, one man, one voice, one drum,  
Brasserie L'Inouï, *Redange/Attert*, 20h.  
Tél. 26 62 02 31.

**Wishbone Ash**, Spirit of 66,  
Verviers (B), 20h. [www.spiritof66.be](http://www.spiritof66.be)

## THEATER

**Tschick**, von Wolfgang Herrndorf,  
sparte4 (Eisenbahnstr. 22),  
Saarbrücken (D), 19h. [www.sparte4.de](http://www.sparte4.de)

**Théo ou le temps neuf**,  
de Robert Pinget, Théâtre municipal,  
Thionville (F), 20h.  
Tél. 0033 3 82 53 30 48.

**Le retour**, d'Harold Pinter, avec  
Emmanuelle Seigner et Bruno Ganz,  
Grand Théâtre, *Luxembourg*, 20h.  
Tél. 47 08 95-1.

**Gutt Noriicht ... schlecht Zäiten**,  
Béierdeckelsgespräch mam Jay  
Schiltz, Mierscher Kulturhaus,  
Mersch, 20h. Tél. 26 32 43-1.

**Bandscheibenvorfall**, ein Abend für  
Leute mit Haltungsschäden, Theater,  
Trier (D), 20h. Tél. 0049 651 7 18 18 18.

**Occident**, de Remy de Vos, Maison de  
la Culture, *Arlon (B)*, 20h30.  
Tél. 0032 63 24 58 50.

## KONTERBONT

**Une gorgée de poésie**, Jean Cocteau  
avec Joel Delsaut et Nicole Max,  
Théâtre du Centaure, *Luxembourg*,  
18h18. Tél. 22 28 28.

**50 Jahre Elysée-Vertrag**, multimediale  
Zeitreise, mit Ingo Espenschied,  
Kulturzentrum Abtei Neumünster,  
*Luxembourg*, 18h30. Tél. 49 04 43-1.

## MI, 16.1.

## JUNIOR

**Carmen**, théâtre d'objets par la  
Cie Karyatides, Carré Rotondes,  
*Luxembourg*, 19h. Tél. 26 62 20 07.

## KONFERENZ

**Strategies for Gender Balanced  
Higher Education**, by Dr. Veerle  
Draulans, University of Luxembourg,  
Auditorium Tavenas, Campus  
Limpertsberg, *Luxembourg*, 18h.

**Action „Veggie-Day“ in Luxemburg**,  
Tobias Lennaert stellt Projekte  
und Ideen vor, Jugendherberge,  
*Luxembourg*, 18h30.



Il a beaucoup fait rire l'hiver dernier et sera donc au programme aussi cette saison: La pièce « La longue et heureuse vie de M. et Mme Toudoux » de Georges Feydeau, sera joué au théâtre des Capucins les 16 et 17 janvier.

**Wéi eng Wäerter fir wéi eng  
Familien?** Elterenowend mam  
Gilbert Pregno an Fari Khabirpour,  
« Eis Schoul » (47, rue des  
Maraîchers), *Luxembourg*, 19h30.

## MUSEK

**Jean Cocteau et la musique**,  
par Jony Fritz, suivi d'un concert Actar  
« Francis Poulenc » (20h), Cercle-Cité,  
*Luxembourg*, 19h.

**Die Entführung aus dem Serail**,  
Oper von W.A. Mozart, Saarländisches  
Staatstheater, *Saarbrücken (D)*, 19h30.  
Tél. 0049 681 30 92-0.

**Manu Katché**, Arsenal, Grande Salle,  
Metz (F), 20h. Tél. 0033 3 87 74 16 16.

**Récital de piano**, par Christian  
Zacharias, oeuvre de van Beethoven,  
Schubert et Schumann, Philharmonie,  
Grand Auditorium, *Luxembourg*, 20h.  
Tél. 26 32 26 32.

**Francis Poulenc, Jean Cocteau  
et le néo-classicisme de l'entre-  
deux-guerres**, par Carlo Jans (flûte),  
Emmanuel Teutsch (hautbois),  
Marcel Lallemand (clarinette), Robert  
Lohr (basson), Marc Bouchard (cor),  
Katrin Riefenrath (piano), Cercle-Cité,  
*Luxembourg*, 20h.

**Addys Mercedes**, Tufa, Großer Saal,  
Trier (D), 20h. Tél. 0049 651 7 18 24 12.

**Vinx**, one man, one voice, one drum,  
Brasserie L'Inouï, *Redange/Attert*, 20h.  
Tél. 26 62 02 31.

**Cro**, Den Atelier, *Luxembourg*, 21h.  
SOLD OUT!!

## THEATER

**Théo ou le temps neuf**,  
de Robert Pinget, Théâtre municipal,

Thionville (F), 19h.  
Tél. 0033 3 82 53 30 48.

**Der goldene Drache**, von Roland  
Schimmelpfennig, Alte Feuerwache,  
Saarbrücken (D), 19h30.  
Tél. 0049 681 30 92-0.

**Herz der Finsternis**, nach Joseph  
Conrad, sparte4 (Eisenbahnstr. 22),  
Saarbrücken (D), 20h. [www.sparte4.de](http://www.sparte4.de)

**Et geet elo duer**, Kabarä mam  
Jemp Schuster, Kulturhuef,  
Grevenmacher, 20h. Tél. 75 03 11-1.

**De Rousegaart**, von Jean-Paul Maes,  
Théâtre National du Luxembourg  
(194, rte de Longwy), *Luxembourg*,  
20h. Tél. 47 08 95-1.

**La longue et heureuse vie de  
M. et Mme Toudoux**, adaptation libre  
d'après Georges Feydeau, Théâtre des  
Capucins, *Luxembourg*, 20h.  
Tél. 47 08 95-1.

**Gutt Noriicht ... schlecht Zäiten**,  
Béierdeckelsgespräch mam Jay  
Schiltz, Mierscher Kulturhaus, *Mersch*,  
20h. Tél. 26 32 43-1.

**Der Priestermacher**, Stück von  
Bill C. Davis, Studio des Theaters,  
Trier (D), 20h. Tél. 0049 651 7 18 18 18.

**La voix humaine**, de Jean Cocteau,  
avec Nicole Dogué, Théâtre du  
Centaure, *Luxembourg*, 20h.  
Tél. 22 28 28.

## KONTERBONT

**Wednesdays at Mudam**,  
programmation du mois de janvier  
par Moonlight in the Desert, Mudam,  
*Luxembourg*, 18h. Tél. 45 37 85-1,  
[www.mudam.lu](http://www.mudam.lu)

**The Promise (4e partie)**, projection  
du film de Peter Kosminsky, Circolo  
Culturale e Ricreativo Eugenio  
Curiel (107, rte d'Esch), *Luxembourg*,  
18h30.

**Toscane, un certain art de vivre**,  
projection du documentaire de  
Maximilien Dauber, Ciné Scala,  
*Diekirch*, 20h15. Dans le cadre  
d'Exploration du monde.

## DO, 17.1.

## JUNIOR

**Dem Kett säin Handy**, mam  
Poppentheater Hoplabum, Edmond-  
Dune-Sall am Kulturzentrum Abtei  
Neumünster, *Luxembourg*, 15h.  
Tél. 26 20 52 44.

**E Kuerf voller Geschichten**,  
Erzieltheater mat Musek, mat  
der Betsy Dentzer, Kulturhaus,  
*Niederanven*, 15h + 17h.  
Tél. 26 62 20 07.

## KONFERENZ

**Meet the... Bookdesigner**,  
avec Melanie Mues, CNA, salle de  
préparation, *Dudelange*, 19h30.

**Les enfants dans le monde  
virtuel**, soirée pour parents, avec  
René Schlechter, Schoul am Duerf,  
*Bettembourg*, 19h30.

**Foi et psychologie: Dieu est-il  
inconscient ?** Avec Philippe ven  
Meerbeeck, Université du Luxembourg,  
*Walferdange*, 19h30. [jean-marie.weber@uni.lu](mailto:jean-marie.weber@uni.lu)

ERAUSGEPICKT / WAT ASS LASS | 11.01. - 20.01.



### A la recherche de bénévoles à l'hôpital

La Fondation Cancer a besoin de nouveaux bénévoles pour **renforcer ses équipes** de bénévoles dans divers hôpitaux (Centre et Sud). Le bénévolat consiste à **tenir compagnie** aux personnes atteintes de cancer pendant leur traitement, à être à l'écoute en cas de besoin, à accompagner pour une promenade, voire un examen médical ou à faire la lecture. Conditions: entre autres, il faut être prêt à s'engager une demi-journée par semaine après avoir suivi une formation.

Plus d'informations: [www.cancer.lu](http://www.cancer.lu) ou auprès de la Fondation Cancer (tél 45 30 331 ou [patients@cancer.lu](mailto:patients@cancer.lu))

### Master in Management und Coaching

Der Bildungs- und Sozialsektor steht vor großen Veränderungen. Bildungsreformen, neue finanzielle Regelungen im Sozialbereich und der Wandel der Bevölkerungsstruktur stellen die Beschäftigten in diesem Berufsfeld vor Herausforderungen. Der „Master in Management und Coaching im Bildungs- und Sozialwesen“ der Universität Luxemburg will **Führungs- und Betreuungskräfte** darauf vorbereiten. Nach dem erfolgreichen Start des Studiengangs im Herbst 2011 beginnt im Herbst 2013 der zweite Durchgang. **Bewerbungsunterlagen** können **bis zum 15. Januar** eingereicht werden. Im Vordergrund

stehen Themen wie gesellschaftliche Bedingungen und Herausforderungen im Bildungs- und Sozialsektor, Sozial- und Bildungspolitik, Organisation, Management, Qualitätsentwicklung und Evaluation, Projektmanagement, Kommunikations- und Verhandlungstechniken. Die TeilnehmerInnen lernen wissenschaftliche Erkenntnisse zu nutzen, (Reform-)Projekte zu steuern, mit Behörden und anderen Partnern zu kooperieren und Führungsqualitäten zu entwickeln. Bewerbungsvoraussetzungen sind ein Universitätsabschluss auf Bachelor-Niveau in Erziehungs- oder Sozialwissenschaften sowie mindestens eine dreijährige Berufserfahrung im Sozial- oder Bildungsbereich. Die Studiendauer beträgt sechs Semester (drei Jahre). Die Kurse finden jeweils an zwei aufeinanderfolgenden Tagen, freitags und samstagsvormittags, an der Fakultät für Sprachwissenschaften und Literatur, Geisteswissenschaften, Kunst und Erziehungswissenschaften der Universität Luxemburg auf Campus Walferdange statt. Unterrichtssprachen sind Deutsch und Französisch. Weitere Informationen zum Studiengang und zu den Einschreibemodalitäten auf <http://macbs.uni.lu> oder per Telefon: 46 66 44-9570.

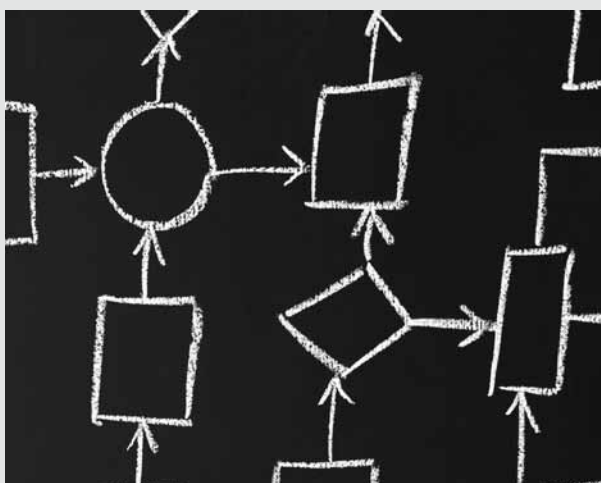


FOTO: HTTP://MACBS.UNI.LU

**Orchestre national de Lorraine**, sous la direction de Wolfgang Doerner, oeuvres de Richard Wagner, Arsenal, Grande Salle, Metz (F), 20h. Tél. 0033 3 87 74 16 16.

**Evita**, Musical von Andrew Lloyd Webber und Tim Rice, Theater, Trier (D), 20h. Tel. 0049 651 7 18 18 18.

**Cult of Luna**, Kulturfabrik, Grande Salle, Esch, 20h. Tél. 55 44 93-1.

**Heng Schammel**, tribute to Roger Cicero, Brasserie L'Inouï, Redange/Attert, 20h. Tél. 26 62 02 31.

**Kissamilé + Laura Cahen + As Malick & Blue Tribe + Lata Gouveia**, Purple Lounge au Casino 2000, Mondorf, 20h15

**14. Tierer Jazzgipfel**, Tufa, Großer Saal, Trier (D), 20h30. Tel. 0049 651 7 18 24 12.

**Pili Pili**, Café Ancien Cinéma, Vianden, 21h. Tel. 26 87 45 32.

### THEATER

**Der goldene Drache**, von Roland Schimmelpfennig, Alte Feuerwache, Saarbrücken (D), 19h30. Tel. 0049 681 30 92-0.

**Théo ou le temps neuf**, de Robert Pinget, Théâtre municipal, Thionville (F), 20h. Tél. 0033 3 82 53 30 48.

**Herz der Finsternis**, nach Joseph Conrad, sparte4 (Eisenbahnstr. 22), Saarbrücken (D), 20h. [www.sparte4.de](http://www.sparte4.de)

**Peffermill(ch)en : Stresstest Lëtzebuerg**, Centre culturel régional opderschmelz, Dudelange, 20h. Tel. 54 09 16 / 54 03 87.

**Et geet elo duer**, Kabarä mam Jemp Schuster, Museksall, Kehlen, 20h. Tel. 661 16 66 60.

**Der Kontrabass**, von Patrick Süskind, Studio des Theaters, Trier (D), 20h. Tel. 0049 651 7 18 18 18.

**Hilfe, mein Nachbar wohnt neben mir!** Comedy mit Marco Herrmann, Tufa, Kleiner Saal, Trier (D), 20h. Tel. 0049 651 7 18 24 12.

**After the Rehearsal / Persona**, d'Ingmar Berman, Grand Théâtre, Luxembourg, 20h. Tél. 47 08 95-1.

**Gutt Noriicht ... schlecht Zäiten**, Béierdeckelsgespräch mam Jay Schiltz, Mierscher Kulturhaus, Mersch, 20h. Tel. 26 32 43-1.

**Tchernobyl, Fukushima et après ?** Par Roland Desbordes, Millen, Beckerich, 20h.

### MUSEK

**Heng Schammel**, tribute to Roger Cicero, Brasserie L'Inouï, Redange/Attert, 20h. Tél. 26 62 02 31.

**Hep ! + Juliane Chleide + Fafa Mali + Hope Sound**, Purple Lounge au Casino 2000, Mondorf, 20h15.

### THEATER

**La voix humaine**, de Jean Cocteau, avec Nicole Dogué, Théâtre du Centaure, Luxembourg, 18h30. Tél. 22 28 28.

**Die Kleinbürgerhochzeit**, von Bertholt Brecht, Alte Feuerwache, Saarbrücken (D), 19h30. Tel. 0049 681 30 92-0.

**Liebe, schwarz-weiß**, Choreographie von Marguerite Donlon, Saarländisches Staatstheater,

Saarbrücken (D), 19h30. Tel. 0049 681 30 92-0.

**Théo ou le temps neuf**, de Robert Pinget, Théâtre municipal, Thionville (F), 20h. Tél. 0033 3 82 53 30 48.

**De Rousegaart**, von Jean-Paul Maes, Théâtre National du Luxembourg (194, rte de Longwy), Luxembourg, 20h. Tél. 47 08 95-1.

**Et geet elo duer**, Kabarä mam Jemp Schuster, Festsall vum Gewerkschaftsheem, Dudelange, 20h. Tel. 621 46 29 63.

**Kröhnerts Krönung**, Kabarett mit Reiner Kröhnert, Tufa, Großer Saal, Trier (D), 20h. Tel. 0049 651 7 18 24 12.

**La longue et heureuse vie de M. et Mme Toudoux**, adaptation libre d'après Georges Feydeau, Théâtre des Capucins, Luxembourg, 20h. Tél. 47 08 95-1.

**La reine de beauté de Leenane**, de Martin Mc Donah, avec Véronique Fauconnet, Annette Schlechter, Finn Bell et Brice Montagne, TOL, Luxembourg, 20h30. Tél. 49 31 66.

## FR, 18.1.

### KONFERENZ

**Des antiques romains à l'inquisition : les découvertes de Narni souterraine**, de Roberto Nini et Aroti Meloni, salle 2, Luxexpo, Luxembourg, 18h30. (en it. avec trad. en fr.).

### MUSEK

**Ensemble d'Arco**, église Protestante, Luxembourg, 12h30.

**Fausts Verdammnis**, Oper von Hector Berlioz, Saarländisches Staatstheater, Saarbrücken (D), 19h30. Tel. 0049 681 30 92-0.

## WAT ASS LASS | 11.01. - 20.01.

**La voix humaine**, de Jean Cocteau, avec Nicole Dogué, Théâtre du Centaure, *Luxembourg*, 20h. Tél. 22 28 28.

**Woyzeck**, Stück von Georg Büchner, mit Luc Feit, Vicky Krieps, Martin Engler, Steve Karier, Christiane Rausch, Nickel Bösenberg und Germain Wagner, Theater, *Esch*, 20h. Tél. 54 03 87 / 54 09 16.

**La reine de beauté de Leenane**, de Martin Mc Donah, avec Véronique Fauconnet, Annette Schlechter, Finn Bell et Brice Montagne, TOL, *Luxembourg*, 20h30. Tél. 49 31 66.

## SA, 19.1.

## JUNIOR

**De klénge Gnom**, vum David Ianni, Centre des Arts Pluriels Ed. Juncker, *Ettelbruck*, 17h. Tél. 26 81 21-304.

## MUSEK

**Le voyage de Mehmet**, conte musical sur la Route de la Soie, Arsenal, salle de l'Esplanade, *Metz (F)*, 16h. Tél. 0033 3 87 74 16 16.

**Daniel Balthasar & Band**, CD-Release, Den Atelier, *Luxembourg*, 20h. [www.atelier.lu](http://www.atelier.lu)

**4S**, Conservatoire de Musique, *Esch*, 20h. Tél. 54 97 25.

**Heng Schammel**, tribute to Roger Cicero, Brasserie L'Inouï, *Redange/Attert*, 20h. Tél. 26 62 02 31.

**Harmonie : un voyage musical cosmopolite**, par les jeunes solistes et choristes de la chorale Harmonie de Thessalonique, sous la direction de Nikos Kyriakou, et l'ensemble Entecho de la Choroale Héliénique de Luxembourg, Salle Robert Krieps au Centre culturel de rencontre Abbaye de Neumünster, *Luxembourg*, 20h. Tél. 26 20 52 44.

**Saule**, Maison de la Culture, *Arlon (B)*, 20h30. Tél. 0032 63 24 58 50.

**Luceed + Elysian Gates**, CD-Release, Rockbox, Rives de Clausen, *Luxembourg*, 21h30.

## THEATER

**Théo ou le temps neuf**, de Robert Pinget, Théâtre municipal, *Thionville (F)*, 19h. Tél. 0033 3 82 53 30 48.

**Die Stunde der Komödianten**, nach Graham Greene, Alte Feuerwache, *Saarbrücken (D)*, 19h30. Tél. 0049 681 30 92-0.

**Liebe, schwarz-weiß**, Choreographie von Marguerite Donlon, Saarländisches Staatstheater, *Saarbrücken (D)*, 19h30. Tél. 0049 681 30 92-0.

**Bandscheibenvorfall**, ein Abend für Leute mit Haltungsschäden, Theater, *Trier (D)*, 19h30. Tél. 0049 651 7 18 18 18.

**Et geet elo duer**, Kabarä mam Jemp Schuster, Schoul Um Kiem, Kierchbierg, *Luxembourg*, 20h. Tél. 43 25 01.

**Eine Lesbe singelt um die Welt**, Comedy mit Annika Hoffmann, Tufa, Kleiner Saal, *Trier (D)*, 20h. Tél. 0049 651 7 18 24 12.

**After the Rehearsal / Persona**, d'Ingmar Berman, Grand Théâtre, *Luxembourg*, 20h. Tél. 47 08 95-1.

**Gutt Noriicht ... schlecht Zäiten**, Béierdeckelsgespräch mam Jay Schiltz, Mierscher Kulturhaus, *Mersch*, 20h. Tél. 26 32 43-1.

**La voix humaine**, de Jean Cocteau, avec Nicole Dogué, Théâtre du Centaure, *Luxembourg*, 20h. Tél. 22 28 28.

**Woyzeck**, Stück von Georg Büchner, mit Luc Feit, Vicky Krieps, Martin Engler, Steve Karier, Christiane Rausch, Nickel Bösenberg und Germain Wagner, Theater, *Esch*, 20h. Tél. 54 03 87 / 54 09 16.

**Tschick**, von Wolfgang Herrndorf, sparte4 (Eisenbahnstr. 22), *Saarbrücken (D)*, 20h. [www.sparte4.de](http://www.sparte4.de)

**De Säitespronk**, vum Fons Kontz, gespillt vum Theaterveräin Fëschbech-Schous-Angsbreg a.s.b.l., Op der Héicht, *Schoos*, 20h15. Tél. 621 47 89 40 (17h30 - 20h).

## KONTERBONT

**Gedankenskulptur-Festival**, Ausstellung, Skateboarding, Wissenschaft, Konzerte und Party, ExHaus, *Trier (D)*, 14h. Tél. 0049 651 2 51 91.

**Les Forts Thüngen et Obergrünwald**, visite guidée avec Célestin Kremer et Romain Schaus, départ aux Musée Dräi Eechelen, *Luxembourg*, 14h30.



Saule revient le 19 janvier avec un troisième album pour un concert à la Maison de la Culture à Arlon.

## SO, 20.1.

## JUNIOR

**Kalif Storch**, musikalisches Märchen, frei nach dem Singspiel „Das Zauberwort“, mit der Gruppe Pastorella, Theater, *Trier (D)*, 11h. Tél. 0049 651 7 18 18 18.

**Das Mädchen im Löwenkäfig**, Mit dem Ensemble Materialtheater, Stuttgart und dem Théâtre Octobre, Bruxelles, Carré Rotondes, *Luxembourg*, 15h. Tél. 26 62 20 07.

**De klénge Gnom**, vum David Ianni, Centre des Arts Pluriels Ed. Juncker, *Ettelbruck*, 16h. Tél. 26 81 21-304.

## MUSEK

**Orchestre philharmonique du Luxembourg**, sous la direction de Jan Willem de Vriend, oeuvres de Mozart, von Weber et van Beethoven, Philharmonie, Grand Auditorium, *Luxembourg*, 11h. Tél. 26 32 26 32.

**LLBB**, jazz, Brasserie Le Neumünster (Centre culturel de rencontre Abbaye de Neumünster), *Luxembourg*, 11h30. Tél. 26 20 52 981.

**Mediz**, Trifolion, *Echternach*, 17h. Tél. 47 08 95-1.

**Adjiri Odametey**, Tufa, Kleiner Saal, *Trier (D)*, 19h. Tél. 0049 651 7 18 24 12.

**La Traviata**, Oper von Giuseppe Verdi, Theater, *Trier (D)*, 19h30. Tél. 0049 651 7 18 18 18.

**Fausts Verdammnis**, Oper von Hector Berlioz, Saarländisches Staatstheater, *Saarbrücken (D)*, 19h30. Tél. 0049 681 30 92-0.

## THEATER

**Der Revisor**, Einführung in Werk und Inszenierung, Saarländisches Staatstheater, *Saarbrücken*, 11h.

**De Säitespronk**, vum Fons Kontz, gespillt vum Theaterveräin Fëschbech-Schous-Angsbreg a.s.b.l., Op der Héicht, *Schoos*, 15h. Tél. 621 47 89 40 (17h30 - 20h).

**Gutt Noriicht ... schlecht Zäiten**, Béierdeckelsgespräch mam Jay Schiltz, Mierscher Kulturhaus, *Mersch*, 17h. Tél. 26 32 43-1.

**La voix humaine**, de Jean Cocteau, avec Nicole Dogué, Théâtre du Centaure, *Luxembourg*, 18h30. Tél. 22 28 28.

**Die Kleinbürgerhochzeit**, von Bertholt Brecht, Alte Feuerwache, *Saarbrücken (D)*, 19h30. Tél. 0049 681 30 92-0.

**Et geet elo duer**, Kabarä mam Jemp Schuster, Centre culturel, *Hostert*, 20h. Tél. 34 05 52.

## KONTERBONT

**Metalbörse**, Kulturfabrik, *Esch*, 11h - 18h. Tél. 55 44 93-1.

**100 ans gare de Luxembourg**, visite guidée par Robert Philippard, rendez-vous pavillon grand-ducal à la gare, *Luxembourg*, 11h.

**L'histoire de Luxembourg pour les nuls**, présentation de l'exposition permanente et introduction à l'histoire de la ville et du pays, Musée d'Histoire de la Ville, *Luxembourg*, 16h. Tél. 47 96-45 70.