

WAT ASS LASS | 10.06. - 19.06.

WAT
ASS
LASS?

Ce samedi, la Kulturfabrik se met à l'heure africaine avec l'« Afrikafest » - des concerts, des spectacles de danse et des workshops vous y attendent.

FÊTE DE LA MUSIQUE



Avec le début officiel de l'été s'annonce aussi la Fête de la musique. Comme chaque année, l'équipe du woxx fait de son mieux pour repérer les innombrables concerts qui inaugurent la saison estivale. Pourtant, il nous est impossible de les reproduire tous dans nos pages. Nous invitons donc nos lectrices et lecteurs à se rendre sur le site officiel www.fetedelamusique.lu afin d'y retrouver l'intégralité des événements.

FÊTE DE LA MUSIQUE

Mit dem offiziellen Sommeranfang kommt auch die „Fête de la musique“. Wie jedes Jahr bemüht sich das woxx-Team die unzähligen Konzerte, die den Sommer einläuten aufzulisten. Trotzdem ist es uns leider unmöglich sie alle auf unseren Seiten abzu drucken. Wir laden unsere LeserInnen ein, die offizielle Seite www.fetedelamusique.lu zu konsultieren um sich über alle Konzerte zu informieren.

WAT ASS LASS

Kalender **S. 2 - S. 8**The Agony of I. B. **p. 4**Erausgepickt **S. 6**

EXPO

Ausstellungen **S. 10 - S. 15**5. Internationale Biennale
des sozial-politischen Plakats **S. 12**

KINO

Programm **S. 16 - S. 24**Kriegen **p. 18**

FR, 10.6.

JUNIOR

Le cirque poussière, par Le faux populaire (Montpellier), Rotondes, *Luxembourg*, 19h.

MUSEK

Orchestre philharmonique du Luxembourg, sous la direction de Gustavo Gimeno, œuvres de Verdi, Puccini, Rota, Berio et Respighi, Philharmonie, grand auditorium, *Luxembourg*, 19h. Tél. 26 32 26 32.

Dance Laury Dance + Hellbros ! + Speedözer + Molk + Ralitt, L'Entrepôt (2, rue Zénobe Gramme), *Arlon (B)*, 19h. www.entrepotarlon.be

Noche Latina, avec Sonido Profundo & Tonydj, Centre des arts pluriels, *Ettelbruck*, 19h30. Tél. 26 81 21-304.

Invent, Experiment: Jazz, a jazz night for voice and vibraphone, Kasemattentheater, *Luxembourg*, 20h. Tél. 29 12 81.

Op der Juegd, vum Dicks, mam Ensemble Opéra du trottoir, Cube 521, *Marnach*, 20h. Tél. 691 80 88 25.

Ro Gebhardt's Intercontinental, jazz, brasserie Terminus (7, av. de la Gare), *Sarreguemines (F)*, 21h. Tél. 0033 3 87 02 11 02.

THEATER

Romeo und Julia, Tragödie von William Shakespeare, Saarländisches Staatstheater, *Saarbrücken (D)*, 19h30. Tél. 0049 681 30 92-0.

Die Schutzbefohlenen, Stück von Elfriede Jelinek, Alte Feuerwache, *Saarbrücken (D)*, 19h30. Tél. 0049 681 30 92-0.

Der Zauberberg, Schauspiel nach dem Roman von Thomas Mann, Walzwerk, *Trier (D)*, 19h30.

Free Fall, chorégraphie de Sharon Fridman, Grand Théâtre, *Luxembourg*, 20h. Tél. 47 08 95-1.

Essência, par la cie Fernando Lima A.Z. Arte, salle Robert Krieps au Centre culturel de rencontre Abbaye de Neumünster, *Luxembourg*, 20h. Tél. 26 20 52-444.

Über die Kunst seinen Chef anzusprechen und ihn um eine Gehaltserhöhung zu bitten, sparte4 (Eisenbahnstr. 22), *Saarbrücken (D)*, 20h. www.sparte4.de

Flying Steps, breakdance, Trifolion, *Echternach*, 20h. Tél. 47 08 95-1.

Der Lift Verweigerer + Bericht für eine Akademie, Monologe von Bengt Ahlfors und Franz Kafka, mit Manfred Roth und Isaac Booteng, Tufa, Großer Saal, *Trier (D)*, 20h. Tél. 0049 651 7 18 24 12.

Dans les yeux du ciel, de Rachid Benzine, avec Valérie Bodson, Trois C-L (Bananefabrik, 12, rue du Puits), *Luxembourg*, 20h.

Bar à paillettes, par le cirque Ozigno, parc du haut fourneau U4, *Uckange (F)*, 20h30. Tél. 0033 3 82 57 37 37.

WAT ASS LASS | 10.06. - 19.06.

KONTERBONT

Marché traditionnel, parking du centre culturel Paul Barblé, Strassen, 16h - 19h.

Black Ink, poetry reading feat. Alex Fohl (voice), André Mergenthaler (cello) and Ed Webster (poems), old church, Diekirch, 19h30.

Poetry Slam Luxembourg, mit Frank Klötgen, Malte Roskopf, Thomas Spitzer, Jule Weber, Ana Ryue und Maras, Moderatioun Michel Abdollahi und Luc Spada, Kulturhaus, Niederanven, 20h. Tél. 26 34 73-1.

Festival international des très courts métrages, une cinquantaine de films de moins de 3 minutes (hors titre et générique) représentant le meilleur et surtout le plus court de la production audiovisuelle mondiale de l'année, Utopia, Luxembourg, 20h.

Crazy cinématographe, performance audiovisuelle, cinémathèque municipale, Luxembourg, 20h30.

SA, 11.6.

JUNIOR

Le pardon de l'araignée, spectacle pour enfants et jeunes à partir de sept ans, avec Boubacar Ndiaye, Citim (55, av. de la Liberté), Luxembourg, 10h.

Doheem ass et am schéinsten, Philharmonie, espace découverte, Luxembourg, 10h30 (F), 14h (F) + 16h30 (L). Tél. 26 32 26 32.

Flöck, no enger Iddi vun der Maddy Durrer, Robin, (Zone d'Activité Am Bann - 7, rue Jean Fischbach), Leudelange, 15h.

Theaternuecht, Rotondes, Luxembourg, 15h - So. 12h. AUSVERKAAFT!

Hexe Hillary geht in die Oper, Kinderstück mit Musik von Peter Lund, Studio des Theaters, Trier (D), 16h. Tel. 0049 651 7 18 18 18.

Le cirque poussière, par Le faux populaire (Montpellier), Rotondes, Luxembourg, 19h.

KONFERENZ

D'Kand virum Bildschierm, Elterematinée mam Jean-Claude Zeimet, maison relais (rue de la Montée), Reckange/Mess, 9h.

MUSEK

Récital d'orgue, par Valentin Gascon Villa, œuvres de Torres, Ximénez et Dandrieu, église Saint-Michel, Luxembourg, 11h.

Bunker Bebt 2016, 17 Bands auf 3 Bühnen, ExHaus, Trier (D), 15h30. Tel. 0049 651 2 51 91.

D'Musel rockt, avec Marenelo & Louis Sessions, BenSer, Traffic Jam, Bommeleeeërgewerkschaft et Porn Queen, maison des jeunes, Remich, 18h.

Falstaff, Oper von Giuseppe Verdi, Saarländisches Staatstheater, Saarbrücken (D), 19h30. Tel. 0049 681 30 92-0.

Falsche Welt, dir trau ich nicht, Musiktheaterabend über die Bach-Kantaten BWV 52, 199 und 26, Theater, Trier (D), 19h30. Tel. 0049 651 7 18 18 18.

Orchestre de chambre du Luxembourg, sous la direction de David Reiland, œuvres de Bach, Mendelssohn, Barber et Stravinsky, centre culturel Kinneksbond, Mamer, 20h. Tél. 26 39 51 60 (ma. - ve. 13h - 17h).

Serge Tonnar, Kasemattentheater, Luxembourg, 20h. ticket@kasemattentheater.lu Tel. 29 12 81.



Le Chœur de chambre de Luxembourg et l'Orchestre Résonances Sarre-Lorraine s'uniront sous la direction d'Antonio Grosu, ce samedi au conservatoire de la Ville de Luxembourg.

Chœur de chambre de Luxembourg et l'Orchestre Résonances Sarre-Lorraine, sous la direction d'Antonio Grosu, conservatoire, Luxembourg, 20h. Tél. 47 08 95-1.

A tribute to Luke Haas, Rockhal, Club, Esch, 20h30.

Traams, Rotondes, Luxembourg, 21h. CANCELLED!

Vision String Quartet, Trifolion, Echternach, 21h. Tel. 47 08 95-1.

Burning Amps, brasserie Terminus (7, av. de la Gare), Sarreguemines (F), 21h. Tél. 0033 3 87 02 11 02.

The Coldsnots, café Little Woodstock, Erzen, 21h30.

THEATER

Das Schmackeduzchen, Tufa, Kleiner Saal, Trier (D), 19h30. Tel. 0049 651 7 18 24 12.

Der Elefantenmensch, von Bernard Pomerance, Alte Feuerwache, Saarbrücken (D), 19h30. Tel. 0049 681 30 92-0.

Der Zauberberg, Schauspiel nach dem Roman von Thomas Mann, Walzwerk, Trier (D), 19h30.

Free Fall, chorégraphie de Sharon Fridman, Grand Théâtre, Luxembourg, 20h. Tél. 47 08 95-1.

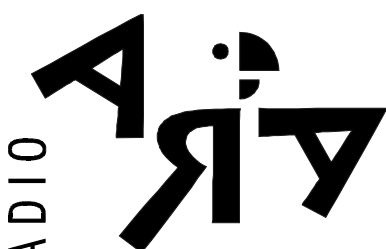
Du bist meine Mutter, Stück von Joop Admiraal, sparte4 (Eisenbahnstr. 22), Saarbrücken (D), 20h. www.sparte4.de

Femme mon école, spectacle de Boubacar Ndiaye, Forum Geesseknäppchen, Luxembourg, 20h.

Der Lift Verweigerer + Bericht für eine Akademie, Monologe von Bengt Ahlfors und Franz Kafka, mit Manfred Roth und Isaac Booteng, Tufa, Großer Saal, Trier (D), 20h. Tel. 0049 651 7 18 24 12.

Tagebuch eines Wahnsinnigen, von Nikolaï Gogol, mit Samuel Finzi, Bananefabrik (12, rue du Puits), Luxembourg, 20h.

Pura Vida, Werkstattinszenierung des Stücks von Luc Spada, Théâtre des Capucins, Luxembourg, 20h. Tél. 47 08 95-1.



RADIO

102,9 MHz / 105,2 MHz
www.ara.lu

Thursday
16.06.2016
18:30 - 20:00

Happy Hour

The Englishspeaking Magazine Program with Wendy Winn.

Find more info about guests and subjects on Wendy's Facebook page.

EVENT

WAT ASS LASS | 10.06. - 19.06.



THÉÂTRE

Ingeborg Bachmann et ses voix

Florent Toniello

Pour son deuxième spectacle au Théâtre national du Luxembourg (TNL) cette saison, l'auteur en résidence Pierre Joris s'est donné le défi de passer à l'écriture théâtrale. La semaine prochaine sera donc créé « The Agony of I. B. ».

« Cela faisait déjà quelques années que j'essayais de me sortir de la petite machine lyrique du poème d'une page, que je peux d'une certaine manière composer automatiquement. J'en ai quand même commis quelques-uns ces dernières semaines, mais cette résidence au TNL m'a permis de m'aventurer dans l'écriture d'un véritable drame classique en trois actes. » Trois actes conçus comme une trilogie que Pierre Joris décrit comme « un enfer, puis un purgatoire et enfin un paradis ».

La pièce s'ouvre sur les derniers jours de la poétesse allemande Ingeborg Bachmann (1926-1973), avant sa mort dans des circonstances mystérieuses, brûlée vive dans une chambre d'hôtel à Rome. Que s'est-il passé ? « Personne ne le sait exactement, alors je l'invente. Je la fais parler dans son coma pendant qu'elle est visitée par trois personnages masculins importants dans sa vie, Max Frisch, Hans Werner Henze et Paul Celan. »

Chacun des trois artistes se voit donc consacrer un acte. Mais Pierre Joris, qui prévient sur le site du TNL que

« toute ressemblance avec des personnes du passé est due, ou peut être attribuée si nécessaire à [son] manque d'imagination, ou à [son] aversion pour la fiction, ou à [son] désir de ne pas inventer ce qui n'a pas besoin de l'être », a choisi de ne pas imaginer outre mesure au-delà de son postulat de départ. « Tout ce qu'Ingeborg Bachmann dit dans la pièce, elle aurait réellement pu le dire. Il était important pour moi de pratiquer le 'writing through', qui puise dans les écrits (poèmes et prose), dont une partie se retrouve même telle quelle dans les dialogues. » C'est l'usage de l'anglais qui apporte la nécessaire distanciation de l'auteur, même si Joris a déjà en tête l'éventualité d'une traduction en allemand, la langue de Bachmann... qui équivaldrait à une double distanciation.

La pièce sera finalement présentée dans une lecture scénique plutôt qu'une mise en scène. Le néo-dramaturge travaille donc d'arrachepied avec le scénographe Andreas Wagner pour la mettre en place. Et, malgré son intention initiale d'assister aux représentations dans le public, il s'y est ménagé un rôle : « Andreas, en lisant la pièce, m'y a tout de suite encouragé. En tant que poète et performeur, il est certain que je suis finalement ravi de faire partie du spectacle. Je crois que c'est sous cette forme que le texte sera le plus efficace au Luxembourg. »

Car l'esprit d'expérimentation qui caractérise Pierre Joris (woxx 1340) reste évidemment très présent. Difficile de décrire en quelques lignes les tours et les détours qu'a pris la pièce pour temporairement se cristalliser sous la forme qu'on pourra voir au TNL... avant d'évoluer encore. On sent dans cette approche tout le bagage de la performance et de l'improvisation (souvent avec des musiciens de jazz) qui caractérise le poète luxembourgeois pétri de culture étasunienne.

Et ce n'est pas fini : lorsqu'on lui demande vers quels projets il se tourne désormais, Pierre Joris annonce vouloir écrire un livret d'opéra. « Il y a des endroits du monde que je n'ai pas encore explorés, le Japon par exemple. J'aimerais retracer le chemin que Basho fait dans 'Oku no hosomichi', et en profiter pour évoquer Fukushima. Cela se ferait avec Gene Coleman, qui avait déjà écrit une des musiques de 'The Gulf' (qu'on avait pu voir au TNL en octobre dernier, ndlr). » Si l'on se souvient de l'efficacité poétique de « The Gulf » dans la dénonciation du drame de la plateforme Deepwater Horizon, ça promet. Mais en attendant, le dernier défi en date de Joris est à voir dans quelques jours au TNL.

Au Théâtre national du Luxembourg, les 14, 17 et 21 juin à 20h. Représentations en langue anglaise.

Bar à paillettes, par le cirque Ozigno, parc du haut fourneau U4, Uckange (F), 20h30. Tél. 0033 3 82 57 37 37.

Catch Impro, Salle « Le 10 » (595, rue de Neudorf), Luxembourg, 20h30. reservation@ligueimpro.lu

KONTERBONT

Marché solidaire, animations pour enfants, stands d'information et de vente, petit-déjeuner commerce équitable (10h), démonstration culinaire vegan par Anne Faber (11h30), défilé de mode (13h), power show avec Georges Christen (15h) et concert (16h), place de l'Indépendance et rue du Knapp, Soleuvre, 10h - 17h.

AfrikaFest, musique, danse et workshops, Kulturfabrik, Esch, 12h. Tél. 55 44 93-1.

Le poumon vert d'Esch-sur-Alzette, visite guidée en langue portugaise, centre d'accueil Ellergronn, Esch, 14h. Inscriptions : ellergronn@anf.etat.lu

Nous visitons la Manternacher Fiels, maison d'accueil « A Wiewesch », Manternach, 14h.

Zone Natura 2000 Kiemerchen, visite guidée en langue luxembourgeoise, parking Am Kazebës, Oberkorn, 14h30.

Comment déterminer les minéraux ? centre d'accueil Ellergronn, Esch, 15h. Inscriptions : ellergronn@anf.etat.lu

Open Stage, music and stage performance, feat. Chlorophyl, Sang a Klang, Luxembourg, 21h. info@ancien cinema.lu

SO, 12.6.

JUNIOR

Doheem ass et am schéinsten, Philharmonie, espace découverte, Luxembourg, 10:30 (L), 14h (L) + 16h30 (L). Tél. 26 32 26 32.

Flöck, no enger Iddi vun der Maddy Durrer, Robin, (Zone d'Activité Am Bann - 7, rue Jean Fischbach), Leudelange, 15h.

Elfentanz und Rüpelmarsch, Kinderkonzert, Saarländisches Staatstheater, Saarbrücken (D), 16h. Tél. 0049 681 30 92-0.

Hexe Hillary geht in die Oper, Kinderstück mit Musik von Peter Lund,

WAT ASS LASS | 10.06. - 19.06.



Le jazz, pour eux, c'est quelque chose d'organique : « Organic Trio », le 12 juin à l'abbaye de Neumünster.

Studio des Theaters, *Trier (D)*, 16h.
Tel. 0049 651 7 18 18 18.

Der magische Klang und die Schurken, musikalischen Spektakel für Kinder ab 7 Jahren, Centre des arts pluriels, *Ettelbruck*, 16h.
Tel. 26 81 21-304.

Vision String Quartet, Trifolion, *Echternach*, 17h. Tel. 47 08 95-1.

MUSEK

Organic Trio, jazz, brasserie Le Neumünster (Centre culturel de rencontre Abbaye de Neumünster), *Luxembourg*, 11h. Tél. 26 20 52 98-1.

Contra Punctum, avec Juan Ulibarri (cornets et trompette), Idoia Bengoa (flûtes à bec et douçaine) et Alessandro Urbano (orgue), église Saint-Michel, *Luxembourg*, 17h.

Falsche Welt, dir trau ich nicht, Musiktheaterabend über die Bach-Kantaten BWV 52, 199 und 26, Theater, *Trier (D)*, 18h. Tel. 0049 651 7 18 18 18.

Chris Brown, brasserie Terminus (7, av. de la Gare), *Sarreguemines (F)*, 20h. Tél. 0033 3 87 02 11 02.

THEATER

Dance now, Matinée der Ballettschule Birgit Müller, Tufa, Großer Saal, *Trier (D)*, 11h. Tel. 0049 651 7 18 24 12.

Das Tierreich, von Nolte Decar, Alte Feuerwache, *Saarbrücken (D)*, 18h. Tel. 0049 681 30 92-0.

C'est (un peu) compliqué d'être l'origine du monde, création collective Les filles de Simone, Théâtre des Capucins, *Luxembourg*, 18h30. Tél. 47 08 95-1.

Du bist meine Mutter, Stück von Joop Admiraal, sparte4 (Eisenbahnstr. 22), *Saarbrücken (D)*, 20h. www.sparte4.de

Notallhowanderarelost, de et avec Benjamin Verdonck, Bananefabrik (12, rue du Puits), *Luxembourg*, 20h.

KONTERBONT

Rencontres sans frontières, fête interculturelle avec tournois de foot et beach volley, centre sportif Boy Konen, *Cessange*, 8h - 22h.

Floumaart, Zentrum, *Differdange*, 9h - 18h.

Marche gourmande alternative, parcours de 6 km avec dégustation de produits locaux et biologiques et activités, départ de la maison d'accueil « A Wiewesch », *Manternach*, 10h30. Inscription obligatoire : l.cales@naturemwelt.lu.

2e Foire aux partitions luxembourgeoises, parvis et agora Marcel Jullian du Centre culturel de rencontre Abbaye Neumünster,

Luxembourg, 11h - 17h. Org. Inecc. Tél. 26 43 04 81.

Portes ouvertes de l'Association de thérapie équestre, écurie de l'ATE (77- 79, Grand-rue), *Mondercange*, 11h30. www.atelux.lu

Visite de la mine de cuivre, Musée de la mine de cuivre, *Stolzembourg*, 14h.

O Mamm léif Mamm, Visite vun de Mariestatuen an der Stad, Rendez-vous am Geschichtsmusée vun der Stad, *Luxembourg*, 15h (F). Tel. 47 96-45 00.

Rencontre avec Jean-Michel Ribes, Théâtre des Capucins, *Luxembourg*, 17h. Tél. 47 08 95-1.

MO, 13.6.

KONFERENZ

How Do New Employees Adjust? by Helena D. Cooper-Thomas, University of Luxembourg, Maison des sciences, Black Box lecture hall (11, porte des Sciences), *Esch*, 16h.

Soft Power in Hard Times? Perception of the EU from Ten Strategic Partners, by Prof. Martin Holland, University of Luxembourg, campus Kirchberg, room B001 (4, rue Alphonse Weicker), *Luxembourg*, 17h.

Le Luxembourg et son « plan d'action national pesticides » : quels sont son contenu et sa portée ?

analyse de François Veillerette et discussion avec Carole Dieschbourg et Fernand Etgen, Oekozer (6, rue Vauban), *Luxembourg*, 18h15.

Décembre 1944, bataille des Ardennes, par Jean-Paul Marthoz, Bibliothèque nationale, salle des arts, *Luxembourg*, 18h30.

Wat kënnen a solle Muséeën haut? mam Christian Mosar, Centre des arts pluriels, *Ettelbruck*, 19h. Tel. 26 81 21-304.

La diffusion de la musique luxembourgeoise sur les radios nationales, table ronde animée par Céline Agnès et Patrick Versall, Rotondes, *Luxembourg*, 19h.

THEATER

Gian Burrasca, Franti e Pinocchio contro tutti, de Luisella Suberni Piccoli, en langue italienne, salle Robert Krieps au Centre culturel de rencontre Abbaye de Neumünster, *Luxembourg*, 19h30. Tél. 26 20 52-444.

Schlachtfest - Ich bin Blut, von Andrea Imler, mit Lou Strenger, Bananefabrik (12, rue du Puits), *Luxembourg*, 20h.

KONTERBONT

Rencontre avec Carole Lorang, Théâtre du Centaure, *Luxembourg*, 18h30. Tél. 22 28 28.

Café Babel, Sproochecafé, Centre culturel Paul Barblé, *Strassen*, 19h.

DI, 14.6.

JUNIOR

Theaterlabos, représentations finales, Rotondes, *Luxembourg*, 18h.

KONFERENZ

Wirtschaftsdiplomatie Luxemburg/Ostblock, Vortrag von Marc Birchen, Nationales Museum für Geschichte und Kunst, *Luxembourg*, 18h.

Comment sortir du choc des mémoires ? Avec Benjamin Stora et Alexis Jenni, salle José Ensch au Centre culturel de rencontre Abbaye de Neumünster, *Luxembourg*, 19h. Tél. 26 20 52-444.

ERAUSGEPICKT



Neuvième weekend de la biodiversité dans la commune de Junglinster

Instauré par le Musée national d'histoire naturelle en 2000, le weekend de la biodiversité aura lieu cette année **du 10 au 12 juin 2016 dans la commune de Junglinster**.

Le vendredi est dédié aux activités pédagogiques pour les écoliers, le samedi et le dimanche les collaborateurs scientifiques bénévoles du Musée national d'histoire naturelle vont explorer la commune afin de trouver un nombre d'espèces animales et végétales aussi grand que possible. Cette manifestation est organisée en collaboration avec Natur & Ëmwelt, le groupe mycologique de la Société des naturalistes luxembourgeois, l'Administration de la nature et des forêts, la Station biologique - centre nature SIAS, eqiclic et avec le soutien de l'administration communale de Junglinster.

Le but du weekend est de sensibiliser les citoyens à la biodiversité et de montrer que celle-ci n'existe pas uniquement dans les forêts vierges tropicales, mais aussi dans nos paysages « normaux ». Ce sera le travail des scientifiques, qui feront de leur mieux pour inventorier la biodiversité de la commune aussi complètement que possible. Le **dimanche 12 juin à 9h**, eqiclic proposera une **randonnée cycliste** vers quelques points d'intérêt pour la biodiversité, accompagnée à chaque arrêt d'une présentation par les spécialistes de leurs méthodes d'inventaire. Dans le cadre du weekend de la biodiversité, le Musée national d'histoire naturelle, la commission de l'environnement de la commune de Junglinster et eqiclic ont également imaginé le projet

participatif : Un mètre-carré pour la biodiversité :

Combien de plantes poussent dans votre gazon ? Pour connaître la biodiversité dans nos villages et y apporter leur contribution, les habitants sont invités à marquer dans leur gazon, avec des pieux et une ficelle, une parcelle d'un mètre carré qui ne sera pas tondue pendant une année. Ainsi, les plantes qui y poussent pourront fleurir et un comptage du nombre d'espèces pourra être effectué. Les données récoltées pourront alors être partagées dans la banque de données du Musée national d'histoire naturelle sous

<http://data.mnhn.lu/fr/m2-home>

#scandal #sacre #stravinsky: Philharmonie sucht junge Künstler

Für das Projekt «#scandal #sacre #stravinsky» sucht die Philharmonie und das Orchester Philharmonique du Luxembourg **Jugendliche im Alter von 14 bis 18 Jahren**, die eine eigene Bühnenperformance entwerfen und diese im großen Saal der Philharmonie präsentieren möchten. Mithilfe sämtlicher Kunstformen wie Musik, Tanz, Kunst, Theater oder Film erschaffen die Jugendlichen ihre eigene Show, die sie am **21. und 27. Oktober 2016** jeweils vor dem Orchesterkonzert des OPL auf die Bühne bringen. Das Thema des Projekts ist Igor Strawinskys „Le Sacre du Printemps“, dessen Uraufführung 1913 in Paris einen Skandal auslöste. Der „Sacre du Printemps“ nimmt einen zentralen Platz in der neuen Saison des OPL ein. Das Orchester wird das Werk insgesamt acht Mal aufführen, es steht sowohl bei den Schul- und Familienkonzerten am 21. und 22. Oktober als auch bei den Orchesterkonzerten am 27. Oktober 2016 und 19. Januar 2017 und den Gastspielen in Madrid, Zaragoza und Wien auf dem Programm. Beim Projekt «#scandal #sacre #stravinsky» tauchen die jungen Teilnehmer, unter der Anleitung des deutschen Moderationsprofis Daniel Finkernagel, in insgesamt acht Workshops in die Geheimnisse dieses Schlüsselwerks des 20. Jahrhunderts ein und entwickeln zusammen ihre eigene Darstellung. Um sich anzumelden, reicht es sich in einem (Handy-) Video kurz vorzustellen und dies an j.spielmann@philharmonie.lu zu senden. Die Teilnahme ist kostenlos, es sind keine besonderen Vorkenntnisse erforderlich. **Anmeldeschluss ist der 10. Juni 2016.**



WAT ASS LASS | 10.06. - 19.06.

D'Geschicht vun der Douane an eiser Regioun, mat Nico Düsseldorf, Musée européen (6, Baachergaass), Schengen, 19h30.

MUSEK

Platée, Ballettoper von Jean-Philippe Rameau, Saarländisches Staatstheater, Saarbrücken (D), 19h30. Tel. 0049 681 30 92-0.

Récital de violon et piano, par Maria Sohn et Clément Caillier, œuvres de Brahms, Foyer européen (12, rue Heine), Luxembourg, 20h.

Les demi-frères enchantent Nougaro, spectacle musical et humoristique, La Passerelle, Florange (F), 20h30. Tél. 0033 3 82 59 17 99.

THEATER

Gian Burrasca, Franti e Pinocchio contro tutti, de Luisella Suberni Piccoli, en langue italienne, salle Robert Krieps au Centre culturel de rencontre Abbaye de Neumünster, Luxembourg, 19h30. Tél. 26 20 52-444.

Ein neues Stück. Tanzstück von Urs Dietrich, Theater, Trier (D), 19h30. Tel. 0049 651 7 18 18 18.

Das Tierreich, von Nolte Decar, Alte Feuerwache, Saarbrücken (D), 19h30. Tel. 0049 681 30 92-0.

Zigger Zagger, an adaptation of Peter Terson's play, Drama Studio at Lycée Ermesinde (45, rue de la Gare), Mersch, 19h30.

The Agony of I. B., by Pierre Joris, starring Sascha Ley, Nickel Bösenberg, Raoul Schlechter and Fred Frenay, Théâtre national du Luxembourg (194, rte de Longwy), Luxembourg, 20h. Tél. 47 08 95-1.

Open House, von David Paquet, sparte4 (Eisenbahnstr. 22), Saarbrücken (D), 20h. www.sparte4.de

Death Journey, by Hind Al-Harby, Kasemattentheater, Luxembourg, 20h. Tel. 29 12 81.

MI, 15.6.

KONFERENZ

L'émergence de jeunes créateurs, table ronde avec Birgit Lengers, Valérie Marino, Alexander Zeldin, Bernard Baumgarten, Yves Beaunesne et Anne Simon, Théâtre des Capucins, Luxembourg, 10h. Tél. 47 08 95-1.

WAT ASS LASS | 10.06. - 19.06.



Des sons paradisiaques aux Rotondes - probablement le meilleur truc à faire avec ce temps pourri - « The Paradise Bangkok Molam International Band », le 15 juin.

Quand le blocage géographique empêche les consommateurs de faire leurs achats en ligne, Centre d'information européen de la Maison de l'Europe (7, rue du Marché-aux-Herbes), *Luxembourg*, 12h30.

Bure : le scandale de l'enfouissement des déchets nucléaires, par Jean-Marc Fleury, Am Garage (derrière le magasin Robin du Lac, 70, rue d'Esch), *Luxembourg*, 18h30. Réservation : luxembourg@eelv.fr

Festivalszene in Luxemburg - Kampf oder Kooperation? mit Marc Scheer (Nuit des Lampions), Laurent Loschetter (Rock-a-Field), Tessy Troes (Last Summer Dance), Luka Heindrichs (Food for your senses) und Sam Reinard (Rocklab), von Anne Schaaf moderiert, Rotondes, *Luxembourg*, 18h30.

MUSEK

Alles bleibt anders, von Georg Kreisler, Kasino am Kornmarkt, *Trier (D)*, 19h30.

Falsche Welt, dir traue ich nicht, Musiktheaterabend über die Bach-Kantaten BWV 52, 199 und 26, Theater, *Trier (D)*, 19h30. Tel. 0049 651 7 18 18 18.

Beck, Rockhal, *Esch*, 20h.

The Paradise Bangkok Molam International Band, Rotondes, *Luxembourg*, 20h.

Récital piano et trompette, par Bernd Glemser et Reinhold Friedrich, œuvres de Honegger, Enescu, Beethoven, Hindemith, Pilss, Schubert-Liszt et Höhne, Trifolion, *Echternach*, 20h. Tel. 47 08 95-1.

Trio Fala Brasil, Centre culturel Paul Barblé, *Strassen*, 20h.

THEATER

Hagen Rether, Kabarett, Saarländisches Staatstheater, *Saarbrücken (D)*, 19h30. Tel. 0049 681 30 92-0.

Der Elefantenmensch, von Bernard Pomerance, Alte Feuerwache, *Saarbrücken (D)*, 19h30. Tel. 0049 681 30 92-0.

Zigger Zagger, an adaptation of Peter Terson's play, Drama Studio at Lycée Ermesinde (45, rue de la Gare), *Mersch*, 19h30.

Der Lift Verweigerer + Bericht für eine Akademie, Monologe von Bengt Ahlfors und Franz Kafka, mit Manfred Roth und Isaac Booteng, Tufa, Großer Saal, *Trier (D)*, 20h. Tel. 0049 651 7 18 24 12.

Sea Sick, by Alanna Mitchell, Bananefabrik (12, rue du Puits), *Luxembourg*, 20h.

Work in Progress, choreographies by Simone Mousset and Jill Crovisier, Grand Théâtre, *Luxembourg*, 20h. Tél. 47 08 95-1.

KONTERBONT

Wednesdays @ Mudam, playlists de Kinlake, Mudam, *Luxembourg*, 18h - 20h30. Tél. 45 37 85-1, www.mudam.lu

Riff spécial Turquie, gastronomie, musique et découverte, Rotondes, *Luxembourg*, 18h30.

La 3e révolution industrielle ? Rencontre avec Jan Glas, Gilles Gardula, Serge Ecker, Jailbird et Jean-

Paul Carvalho, présentation de pièces de design par différents créateurs, kiosque sur la place de l'Hôtel de ville, *Dudelange*, 19h.

Openscreen special: Transition, Mesa (1, rue du Moulin), *Esch*, 20h. To show your movie: info@openscreen.lu.

DO, 16.6.

JUNIOR

Pas d'Histoire sans histoires, visite contée pour enfants de six à douze ans, avec Anne-Karen de Tournemire et Eleonora Pasti, Musée d'histoire de la Ville, *Luxembourg*, 15h. Réservation obligatoire : tél. 47 96-45 70.

Dëppchen, Dëppchen, musikalescht Mäerchen fir Kanner vun dräi bis sechs Auer, Kulturhaus, *Niederanven*, 16h. Tél. 26 34 73-1.

Theaterlabos, représentations finales, Rotondes, *Luxembourg*, 18h.

KONFERENZ

L'investissement socialement responsable, par Jean-Sébastien Zippert, Rotondes, *Luxembourg*, 12h15. Inscription obligatoire : education@etika.lu

Sea Sick - The Global Ocean in Crisis, by Alanna Mitchell, University of Luxembourg, campus Limpertsberg, lecture hall BS 0.03, *Luxembourg*, 18h.

Picasso Meets Steichen - The "Lëtzeburger Jong Who Introduced Modernism to the New World", lecture by Dr. Gerhard Hurm,

National Museum of History and Art, *Luxembourg*, 18h30.

La question des réfugiés palestiniens, par Sandrine Mansour, Rotondes, *Luxembourg*, 20h.

MUSEK

Manu Katché and friends, jazz, Trifolion, *Echternach*, 21h. Tel. 47 08 95-1.

Falsche Welt, dir traue ich nicht, Musiktheaterabend über die Bach-Kantaten BWV 52, 199 und 26, Theater, *Trier (D)*, 19h30. Tel. 0049 651 7 18 18 18.

Hatebreed, Den Atelier, *Luxembourg*, 21h. www.atelier.lu

Megadeth, Rockhal Box, *Esch*, 21h.

THEATER

Szenen 2016, mit Studierenden der deutschsprachigen Schauspielklasse, unter Leitung von Michèle Clees, Conservatoire, *Luxembourg*, 20h. Tél. 47 08 95-1.

Kafka - Das Grauenhafte des bloss Schematischen, von und mit Martin Engler, Bananefabrik (12, rue du Puits), *Luxembourg*, 20h.

Beyond Caring, play by Alexander Zeldin, Grand Théâtre, *Luxembourg*, 20h. Tél. 47 08 95-1.

Race, de David Mamet, avec Sandy Lewis Godefroy, Steeve Burdey, Joël Delsaut et Jérôme Varanfrain, TOL, *Luxembourg*, 20h30. Tél. 49 31 66.

KONTERBONT

Alternative Liewensmëttelmaart, centre culturel Altrimenti (Salle Rheinsheim, 5, avenue Marie-Thérèse), *Luxembourg*, 16h - 20h.

Faire fleurir le désert, un rêve ancien, soirée-débat à partir des articles de Pierre Daum dans le Diplo de mai, Citim (55, av. de la Liberté), *Luxembourg*, 18h30. Org. Les amis du Monde diplomatique.

Onse Fuendel héich ze halen, eng musikalesch Liesung, mat Pierre Puth a Paul Dahm, Cube 521, *Marnach*, 20h. Tel. 52 15 21, www.luxembourg-ticket.lu

Ben Hur, projection du film muet de Fred Niblo, accompagnement musical par l'OPL sous la direction de Richard Kaufman, Philharmonie, grand auditorium, *Luxembourg*, 20h. Tél. 26 32 26 32.

WAT ASS LASS | 10.06. - 19.06.

FR, 17.6.

MUSEK

Jazz & Blues Festival, Päerdsatelier, Liewenshaaff, Merscheid, 19h. Tél. 48 08 96.

Rusalka, Oper von Antonin Dvorák, Saarländisches Staatstheater, Saarbrücken (D), 19h30. Tél. 0049 681 30 92-0.

Pianissimo!? Nö! Die lange Nacht des Tufa-Flügels, Tufa, Großer Saal, Trier (D), 20h. Tél. 0049 651 7 18 24 12.

Borodin String Quartet, mit Werken von Borodin, Schostakowitsch und Tschaikowsky, Trifolion, Echternach, 20h. Tél. 47 08 95-1.

THEATER

Theaterlabos, représentations finales, Rotondes, Luxembourg, 19h.

Der Elefantenmensch, von Bernard Pomerance, Alte Feuerwache, Saarbrücken (D), 19h30. Tél. 0049 681 30 92-0.

Pension Schöller, Posse von Wilhelm Jacoby und Carl Laufs, Theater, Trier (D), 19h30. Tél. 0049 651 7 18 18 18.

The Agony of I. B., by Pierre Joris, starring Sascha Ley, Nickel Bösenberg, Raoul Schlechter and Fred Frenay, Théâtre national du Luxembourg (194, rte de Longwy), Luxembourg, 20h. Tél. 47 08 95-1.

Turaab, by Lana Nasser, Bananefabrik (12, rue du Puits), Luxembourg, 20h.

Race, de David Mamet, avec Sandy Lewis Godefroy, Steeve Burdey,

Joël Delsaut et Jérôme Varanfrain, TOL, Luxembourg, 20h30. Tél. 49 31 66.

KONTERBONT

Tag der offenen Tür, Besichtigung der Werkstätten und Gärten und interaktive Workshops für Groß und Klein, Services de l'entraide (14, In den Allern), Troisvierges, 10h - 18h.

Soirée performance vidéo, avec Sneja Dobrosavljevic, Nora Wagner et Kristine Brinina, atelier des locomotives sur le site du laminoir, Dudelange, 19h.

SA, 18.6.

JUNIOR

Promenade photographique, CNA, Dudelange, 14h.

Drumblebee, spectacle musical bien rythmé, Philharmonie, espace découverte, Luxembourg, 15h + 17h. Tél. 26 32 26 32.

MUSEK

Récital d'orgue, par Florent Gallière, œuvres de Bach, église Saint-Michel, Luxembourg, 11h.

Falstaff, Oper von Giuseppe Verdi, Saarländisches Staatstheater, Saarbrücken (D), 19h30. Tél. 0049 681 30 92-0.

Falsche Welt, dir trau ich nicht, Musiktheaterabend über die Bach-Kantaten BWV 52, 199 und 26, Theater, Trier (D), 19h30. Tél. 0049 651 7 18 18 18.

Turbonegro + Putasgroove DJ Set, Kulturfabrik, Esch, 20h. Tél. 55 44 93-1.

Open Air Galakonzert der Wiltzer Philharmonie, Festival-Platz, Wiltz, 20h15.

The Wave Quartet, Trifolion, Echternach, 20h30. Tél. 47 08 95-1.

THEATER

Breakin' Convention, Grand Théâtre, Luxembourg, 20h. Tél. 47 08 95-1.

Open House, von David Paquet, sparte4 (Eisenbahnstr. 22), Saarbrücken (D), 20h. www.sparte4.de

Der Lift Verweigerer + Bericht für eine Akademie, Monologe von Bengt Ahlfors und Franz Kafka, mit Manfred Roth und Isaac Booteng, Tufa, Großer Saal, Trier (D), 20h. Tél. 0049 651 7 18 24 12.

Monolabo, une soirée, 15 jeunes artistes, 6 invitations à la découverte, Bananefabrik (12, rue du Puits), Luxembourg, 20h.

Race, de David Mamet, avec Sandy Lewis Godefroy, Steeve Burdey, Joël Delsaut et Jérôme Varanfrain, TOL, Luxembourg, 20h30. Tél. 49 31 66.

KONTERBONT

Historischer Postweg-Tag 2016, Historische Postszenen, Kreativateliers mit dem Postmusée, Sonderpoststellen, gratis Postbustouren und Musik, Postrelais, Asselborn, 9h - 18h.

Dell'arte della guerra, projection du film de Luca Bellino & Silvia Luzi, médiathèque du CNA, Dudelange, 11h.

TTIP op den Tipp! Velostour, Rendez-vous op der Stadhausplaz, Esch, 12h. Org. Greenpeace.

Fest vun der Natur, Haus vun der Natur, Kockelscheuer, 14h - 18h. Tél. 29 04 04-1.

Des friches militaires à la capitale nationale, visite guidée avec Robert L. Philippart, départ place de la Constitution, Luxembourg, 14h30.

Les forts Thüngen et Obergrünwald, visite guidée avec Célestin Kremer et Romain Schaus, départ au Musée Dräi Eechelen, Luxembourg, 14h30 (L/F/D).

Visite musicale de la collection « The Family of Man », château, Clervaux, 17h.

Bal Moderne, Tanzworkshop für Neugierige aller Altersgruppen, Alte Feuerwache, Saarbrücken (D), 19h30. Tél. 0049 681 30 92-0.

Soirée habanera, dîner et concert avec le groupe Peix Fregit, Sang a Klang, Luxembourg, 20h.

SO, 19.6.

JUNIOR

Drumblebee, spectacle musical bien rythmé, Philharmonie, espace découverte, Luxembourg, 11h, 15h + 17h. Tél. 26 32 26 32.

MUSEK

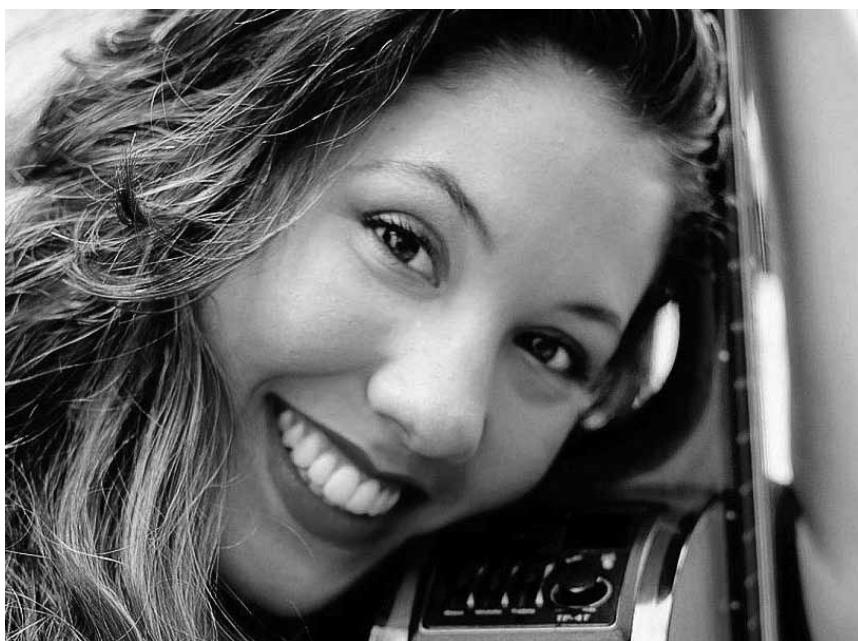
Fala Brasil, special guest: Isabel Spalla, jazz, brasserie Le Neumünster (Centre culturel de rencontre Abbaye de Neumünster), Luxembourg, 11h. Tél. 26 20 52 98-1.

Dann wollen wir mal hoffen, dass das Open Air Gala Konzert der Wiltzer Philharmonie nicht ins Wasser fällt - obwohl die Stadt ja zur Not auch einen „Prabbeli“ hat - am Samstag dem 18. Juni auf dem Festivalplatz.



WAT ASS LASS | 10.06. - 19.06.

AVIS



Le trio Fala Brasil a invité Isabel Spalla à Neimënster - pour commencer le dimanche 19 juin sous les auspices de la bossa nova et de la samba mêlées de sonorités electropop et rock.

8. Sinfoniekonzert, mit Werken von Schostakowitch, Prokofjew und Tschaikowsky, Congresshalle, Saarbrücken (D), 11h.

The Original Luxonions & Friends, salle Vic Abens, château, Vianden, 15h30.

Quatuor Kreisler, œuvres de Telemann, Mozart et Busoni, église baroque, Koerich, 17h. Tél. 30 85 09.

The Wave Quartet, Trifolion, Echternach, 17h. Tél. 47 08 95-1.

Groovin High Group, Jazz, brasserie Terminus (7, av. de la Gare), Sarreguemines (F), 18h. Tél. 0049 681 93 27-0.

Guerilla Poubelle + Versus You, De Gudde Wëllen, Luxembourg, 18h. Tél. 691 59 54 84.

Dozan Fujiwara X Sinske duo, feat. Pascal Schumacher, salle Robert Krieps au Centre culturel de rencontre Abbaye de Neumünster, Luxembourg, 19h. Tél. 26 20 52-444.

Cleveland Youth Wind Symphony + Orchestre symphonique des élèves du Conservatoire de la ville de Luxembourg, sous la direction de Gary M. Ciepluch et Marc Meyers, œuvres de Meij, Sparke, Grainger, Reed, Tchaïkovski et Britten, conservatoire, Luxembourg, 20h. Tél. 47 08 95-1.

THEATER

Eine Familie, von Tracy Letts, Saarländisches Staatstheater, Saarbrücken (D), 18h. Tél. 0049 681 30 92-0.

Breakin' Convention, Grand Théâtre, Luxembourg, 20h. Tél. 47 08 95-1.

Päerd sinn och nëmme Mënschen, e litteraresche Galopp op zwee a véier Been, Artikuss (3, rue Jean Anen), Soleuvre, 20h.

KONTERBONT

Glacismaart, glaci, Luxembourg, 10h.

Fest vun der Natur, Haus vun der Natur, Kockelscheuer, 10h - 18h. Tél. 29 04 04-1.

Amiavy Summerfest, Home père René Leuck (44, Grand-rue), Roeser, 12h.

Vegane Picknick, Kinnekswiss, Parc Municipal, Luxembourg, 12h.

Drucken wie zu Gutenbergs Zeiten, Führung durch das Luxemburger Druckmuseum, Grevenmacher, 14h30 + 16h. Tél. 26 74 64-1.

Les forts Thüngen et Obergrünwald, visite guidée avec Célestin Kremer et Romain Schaus, départ au Musée Dräi Eechelen, Luxembourg, 14h30 (L/F/D).

O Mamm léif Mamm, Visite vun de Mariestatuen an der Stad, Rendez-vous am Geschichtsmusée vun der Stad, Luxembourg, 15h (L). Tél. 47 96-45 00.

Ministère du Développement durable et des Infrastructures Administration des bâtiments publics

Avis de marché

Procédure : européenne ouverte

Type de marché : Travaux

Modalités d'ouverture des offres :

Date : 20/07/2016 Heure : 10:00

Lieu :

Administration des bâtiments publics,

10, rue du Saint-Esprit,

L-1475 Luxembourg

SECTION II : OBJET DU MARCHÉ

Intitulé attribué au marché :

Travaux de menuiserie intérieure à exécuter dans l'intérêt de l'extension de l'Atert Lycée à Redange

Description succincte du marché :

Fourniture et mise en œuvre de

- portes en bois pour salles de classe et locaux sanitaires : ca. 34 pcs

- portes coupe-feu en bois, $R_w \geq 32$ dB : ca. 11 pcs

- portes pour salles de musique, $R_w \geq 42$ dB : ca. 20 pcs

- impostes vitrées, $R_w \geq 45$ dB : ca. 63 m²

- revêtement murs en plaques compactes HPL : ca. 50 m²

- revêtement murs acoustique en plaques de fibre de plâtre : ca. 560 m²

- revêtement murs en plaques HPL : ca. 320 m²

- isolation acoustique en laine minérale : ca. 730 m²

- pinboards : ca. 60 m²

- plan de travail en plaques HPL : ca. 160 m²

- revêtement acoustique en plaques de plâtre pour salle d'orchestre : ca. 50 m²

- diffuseur en bois pour salle d'orchestre : ca. 17 m²

- socles pour armoires et bancs, haut. ca. 30 cm : ca. 280 mètres linéaires

- armoires encastrées : ca. 350 m²

- séparations WC : ca. 65 m²

Les travaux sont adjugés en bloc à prix unitaires.

La durée des travaux sur le chantier est de 100 jours ouvrables à débiter au courant du 1er trimestre 2017.

SECTION IV : PROCÉDURE

Conditions d'obtention du cahier des charges :

Les documents de soumission peuvent être retirés, soit électroniquement via le portail des marchés publics (www.pmp.lu), soit après réservation préalable 24 heures à l'avance (soumissions@bp.etat.lu) auprès de l'adresse de l'Administration des bâtiments publics jusqu'au 13 juillet 2016.

Il ne sera procédé à aucun envoi de bordereau.

SECTION VI : RENSEIGNEMENTS COMPLÉMENTAIRES

Autres informations :

Conditions de participation : Effectif minimum en personnel requis : 25 personnes. Chiffre d'affaires annuel minimum requis : EUR 3.200.000. Références : 3.

Réception des offres : Les offres portant l'inscription « Soumission pour les travaux de menuiserie intérieure dans l'intérêt de l'extension de l'Atert Lycée à Redange » sont à remettre à l'adresse prévue pour l'ouverture de la soumission conformément à la législation et à la réglementation sur les marchés publics avant les date et heure fixées pour l'ouverture.

Date d'envoi de l'avis au Journal officiel de l'U.E. : 06/06/2016

La version intégrale de l'avis n° 1600777 peut être consultée sur www.marches-publics.lu



woxx

**dat anert abonnement
l'autre abonnement**

Tél.: 29 79 99-0 • Fax: 29 79 79 • abo@woxx.lu