

WAT ASS LASS 11.07. - 20.07.

Flying Dutchman, Beaufort, 22h.
www.flying.lu

THEATER

CMNord : spectacle de danse, avec des élèves danseur-euses, Centre des arts pluriels Ettelbruck, Ettelbruck, 19h. Tél. 26 81 26 81. www.cape.lu

KONTERBONT

Get Out, rencontre avec Naomi Feigelson et Tania Soubry, galerie Terres rouges - Kulturfabrik, Esch, 18h30. www.kulturfabrik.lu
Dans le cadre de la Squatfabrik.

Folklore Festival, Musik, Tanzaufführungen und Familienprogramm, verschiedene Locations, Bitburg (D), 16h. www.bitburg.de

SAMSCHDEG, 12.7. JUNIOR

Bib fir Kids, centre culturel Aalt Stadhaus, Differdange, 10h, 11h30 + 14h. www.stadhaus.lu
Reservierung erfuorderlech: Tel. 58 77 11-920.

Tuffi-Pro: Ginn et wierklech Draachen? Atelier (6-9 Joer), Luga Culture Hub, Stadtpark Edouard André, Luxembourg, 10h30. ww.luga.lu
Reservierung erfuorderlech via www.citybiblio.lu

Kreativ Wierker ronderëm e bléiende Summer! Atelier (6-12 Joer), Musée A Possen, Bech-Kleinmacher, 14h. Reservierung erfuorderlech: info@musee-possen.lu oder Tel. 23 69 73 53

Pop Up! Atelier (6-12 ans), Casino Luxembourg, Luxembourg, 15h. Inscription obligatoire : klik@casino-luxembourg.lu

Farben im Quadrat - Geometrische Kunst, Workshop (> 5 Jahren), Moderne Galerie des Saarlandmuseums, Saarbrücken (D), 15h. Tel. 0049 681 99 64-0. www.modernegalerie.org
Anmeldung erforderlich: service@saarlandmuseum.de

An nach eng gutt op d'Ouer ... mat der Betsy Dentzer (> 5 Joer), Ettelbrécker Bibliothéik, Ettelbrück, 15h. Tel. 26 81 15 32. www.ettel-biblio.lu

Momo, Konzertlesung nach Michael Ende, Paulusplatz, Trier (D), 16h. www.tufa-trier.de

Pate : Transition, représentation du projet participatif, Théâtre d'Esch, Esch, 20h. Tél. 27 54 50 10. www.theatre.esch.lu

MUSEK

Lampertsbierger Musek, pl. d'Armes, Luxembourg, 11h.

ERAUSGEPICKT Luxembourg Pride: Street Fest, u. a. mit DJ José Sanchez, Chaild und Hugo One, hôtel de ville, Esch, 14h30 - 23h45. www.luxembourgpride.lu

Kimsar, concert-balade, parc Dräi Eechelen, Luxembourg, 15h. www.luga.lu

Blues Express, u. a. mit Judith Hill, Marcus King und Wolfmother, Lasauvage et Fond-de-Gras, 18h. www.bluesexpress.lu

Festival de Wiltz: Weeltzer Musik, unter der Leitung von Tom Braquet, Amphitheater, Wiltz, 20h. Tel. 95 81 45. www.festivaldewiltz.lu

Der Liebestrank, Oper von Gaetano Donizetti, Libretto von Felice Romani, Theater Trier, Trier (D), 20h. Tel. 0049 651 7 18 18 18. www.theater-trier.de

Trio Mango, salsa, pl. d'Armes, Luxembourg, 20h.

Viktoria, rock/metal, album release show, MK Bar, Esch, 20h.

Pia Marei Hauser: Nachtklänge, Werke u. a. von Holliger, Ferneyhough und Tsoupaki, Kunsthalle, Trier (D), 21h. www.kunsthalle-trier.de

Sunkissed, with DJ Funkmaster, Flying Dutchman, Beaufort, 22h. www.flying.lu

PARTY/BAL

Our Pride Fights for Rights - Pride FLINTA*-Party, Proud Bar-Club-Café, Trier (D), 22h.

POLITESCH

ERAUSGEPICKT Luxembourg Pride: Equality March, rassemblement au Bâtiment 4, Esch, 12h30. www.luxembourgpride.lu

KONTERBONT

Repair Café, Eco-Center, Bascharage, 9h. www.repaircafe.lu

Fête foraine urbaine, spectacles et musique, Schluechthaus, Luxembourg, 14h. schluechthaus.vdl.lu

Mokuchsdag, pièce audio de Claudine Muno, 69, rue Mohrfels, Luxembourg, 14h. www.luga.lu

The Dreamwork: A Journey of Women's Voices, lecture-performance by Omar Kholeif and Evi Vingerling, Musée d'art moderne Grand-Duc Jean, Luxembourg, 14h30. Tel. 45 37 85-1.

Registration mandatory via www.mudam.com

Chris Wetz: Im Schatten der Sonne, Buchpräsentation, Valentiny Foundation, Remerschen, 14h30. Tel. 621 17 57 81. Anmeldung erforderlich via www.valentiny-foundation.com

Agenda Quiz - Pride Edition, Queergarten im Palastgarten, Trier (D), 19h. www.schmit-z.de

Folklore Festival, Musik, Tanzaufführungen und Familienprogramm, verschiedene Locations, Bitburg (D), 12h. www.bitburg.de

SONNDEG, 13.7. JUNIOR

D'Maus Kätti, vum Auguste Liesch, mat Nadine Kauffmann an Annick Sinner, Luga Arbre littéraire, Luxembourg, 11h30. www.luga.lu

Ein Bild aus Pflanzen, Workshop (8-14 Jahre), Stadtgalerie Saarbrücken, Saarbrücken (D), 15h. Tel. 0049 681 9 05 18 42. Anmeldung erforderlich via www.stadtgalerie.saarbruecken.de

MUSEK

Sammy Vomáčka Trio, jazz, Neimënster, Luxembourg, 11h. Tél. 26 20 52-1. www.neimenster.lu

Musique + perceptions, avec Carlo Sauber, Aaron Einbond et United Instruments of Lucilin, Valentiny Foundation, Remerschen, 12h. Tél. 621 17 57 81. www.valentiny-foundation.com

Ugda Big Band Dag, pl. d'Armes, Luxembourg, 13h30.

Kimsar, concert-balade, parc Dräi Eechelen, Luxembourg, 15h. www.luga.lu

Carolina Jason Jazz Duo, Liquid Bar, Luxembourg, 17h. Tel. 22 44 55. www.liquidbar.lu

Orchestre de la 25e académie d'Ambronay, sous la direction d'Amandine Beyer, œuvres de Dall'Abaco, Hasse et Vivaldi, Neimënster, Luxembourg, 19h. Tél. 26 20 52-1. www.neimenster.lu

THEATER

Sommernachtstraum, von William Shakespeare, Theater Trier, Trier (D), 20h. Tel. 0049 651 7 18 18 18. www.theater-trier.de

KONTERBONT

Fête foraine urbaine, spectacles et musique, Schluechthaus, Luxembourg, 11h. schluechthaus.vdl.lu



FOTO: VILLE DESCH

Luxembourg Pride Street Fest

Zwei Tage lang wird die Pride gefeiert: An diesem Freitag, dem 11. und Samstag, dem 12. Juli, findet in Esch ein buntes Fest statt, das ganz im Zeichen der LGBTIQA-Community steht. Auf gleich zwei Bühnen treten verschiedenste Künstler*innen auf, am Freitag zum Beispiel die Drag-Queens Madame Yoko und Bambi Mercury. Auf dem Programm stehen aber auch Musiker*innen: Rules of this Game und Alle Farben. Samstags findet ab 13 Uhr die traditionelle Pride-Demonstration statt. Treffpunkt ist um 12:30 Uhr vor dem Bâtiment 4. Nach dem „Pride March“ sind nicht nur Reden geplant, sondern auch wieder Konzerte, Drag-Shows und DJ-Sets. Neben lokalen Acts wie Hugo One, C'est Karma und Adriano Selva (aka „Chaild“) ist der Auftritt von Kai Iden sicherlich ein Höhepunkt der diesjährigen Pride. Wer danach noch nicht genug hat, kann im Lenox in Luxemburg-Stadt auf der offiziellen Afterparty bis ins Morgengrauen abtanzen. Weitere Informationen: www.luxembourgpride.lu

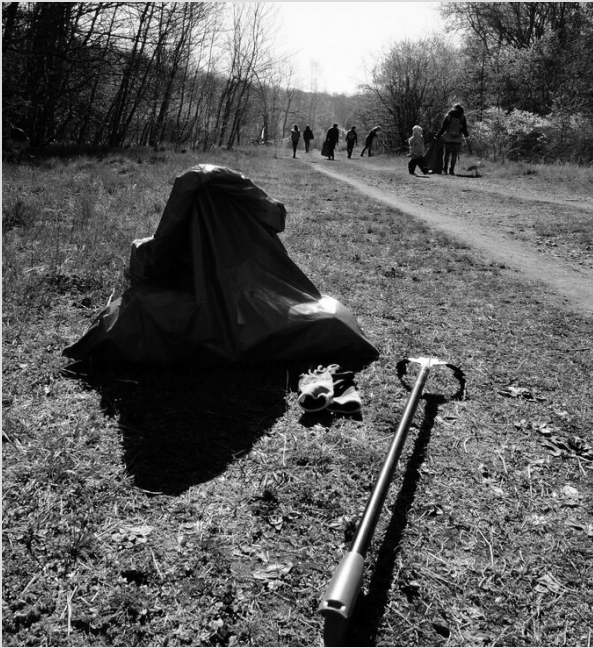


FOTO: CNF ELLERGRONN

Waldputzaktion

Der Wald wird von vielen Menschen gerne als Naherholungsgebiet benutzt. Seit Beginn der Corona-Pandemie liegt Wandern wieder im Trend. Gerade im bevölkerungsreichen Minettebecken ist der Druck auf diese Gebiete hoch. Das heißt leider auch, dass viel Müll achtlos im Wald liegengelassen wird. Um auf diese Problematik aufmerksam zu machen – aber vor allem auch, um etwas dagegen zu tun, bietet das „Centre nature et forêt Ellergonn“ in Esch am Samstag, dem 19. Juli, einen geführten Rundgang durch das Naturschutzgebiet Ellergonn an. Dabei soll möglichst viel Müll gesammelt werden, um Natur und Wildtiere zu schützen. Wer daran interessiert ist, kann sich bis zum 18. Juli per E-Mail (ellergonn@anf.etat.lu) oder telefonisch unter der Nummer Tel. 247 5 65 16 anmelden. Teilnehmer*innen sollen Handschuhe mitbringen.